

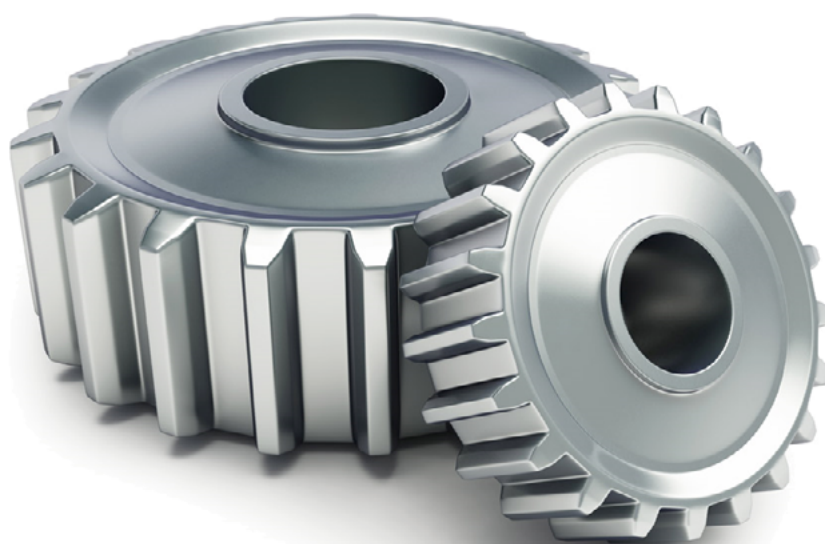
Ersatzteilliste

2019



Kessel

PelletsCompact PC 60-105 kW





ETA Heiztechnik GmbH

Gewerbepark 1

A-4716 Hofkirchen an der Trattnach

Tel: +43 (0) 7734 / 22 88 -0

Fax: +43 (0) 7734 / 22 88 -22

info@eta.co.at

www.eta.co.at

Allgemeine Hinweise	4
PDF Einstellungen optimieren.....	4
Hinweis für Baugruppen.....	5
Geschäftsbedingungen	6
Ansprechpartner.....	7
Kessel	8
PelletsCompact PC 60-105 kW.....	8
Kabelverbindungen	68
Allgemeine Ersatzteile	70
Dichtungssätze Kessel.....	70
Ausgleichsklötze	72

Adobe Acrobat Reader

Um eine optimale Darstellung zu gewährleisten können bei Verwendung des Adobe Acrobat Readers folgende Einstellungen aktiviert werden:

-> Anzeige

-> Seitenanzeige

-> Bildlauf in Zweiseitenansicht

-> Anzeige

-> Seitenanzeige

-> Lücken zwischen Seiten einblenden

-> Anzeige

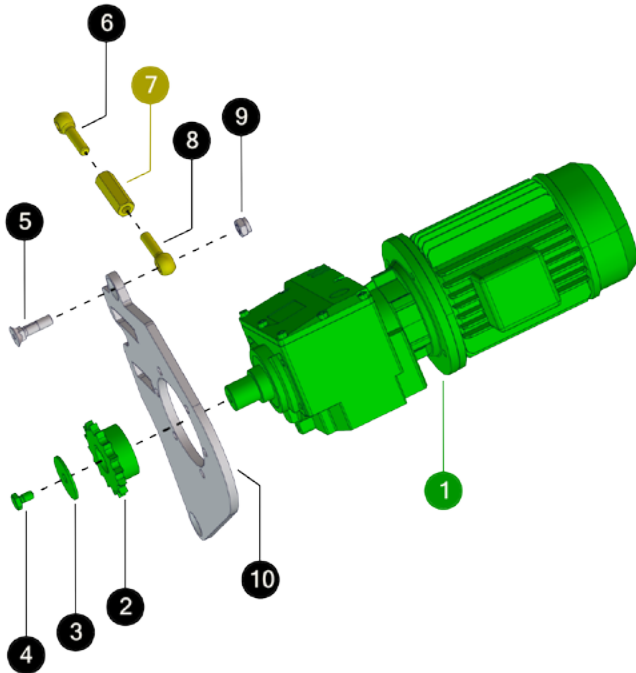
-> Seitenanzeige

-> Deckblatt in Zweiseitenansicht einblenden

Baugruppen

In den Ersatzteillisten können auch Baugruppen bestellt werden die aus mehreren Einzelteilen bestehen.

Baugruppen sind anhand von grün oder gelb eingefärbten Positionsnummern zu erkennen:



In einer Baugruppe sind alle Teile enthalten, die die gleiche Farbe wie die Positionsnummer haben.

Beispiel 1:

Pos. 1 wird bestellt

Folgende Teile sind enthalten:

1, 2, 3, und 4

Beispiel 2:

Pos. 7 wird bestellt

Folgende Teile sind enthalten:

6, 7 und 8

Beispiel 3:

Pos. 2 wird bestellt

Folgende Teile sind enthalten:

2

Preise und Transportkosten

Alle hier genannten Preise sind Verkaufspreise an den Endkunden, exklusive der gesetzlichen Mehrwertsteuer. Bei einem Bestellwert unter dem Mindestbestellwert (netto exklusive MwSt.) werden die tatsächlich anfallenden Transportkosten verrechnet. Frühere Preislisten werden hiermit ungültig, eine Rückverrechnung von eventuellen Preisreduktionen gegenüber alten Preislisten ist nicht zulässig.

Technische Änderungen vorbehalten

Um Ihnen den Nutzen aus unserer stetigen Weiterentwicklung zur Verfügung stellen zu können, behalten wir uns technische Änderungen, auch ohne vorherige Ankündigung vor. Druck- und Satzfehler oder zwischenzeitlich eingetretene Änderungen jeder Art berechtigen nicht zu Ansprüchen. Einzelne Ausstattungsvarianten, die hier abgebildet oder beschrieben werden, sind nur optional erhältlich.

Rücksendungen

Rücksendungen von beschädigter, falsch gelieferter, irrtümlich bestellter Ware und Reklamationen können innerhalb von 8 Tagen mit Rechnungskopie erfolgen. Bei irrtümlich bestellter Ware gehen die Transportkosten für Lieferung und Rücklieferung zu Lasten des Bestellers. Wir behalten uns vor, wenn die Ware in unserem Werk auf Unversehrtheit geprüft oder neu verpackt werden muss, eine angemessene Manipulationsgebühr in Rechnung zu stellen. Etwaige Aufwände durch Ihre Rücklieferung werden mit 10% des Warenwerts berechnet. Im Übrigen gelten unsere allgemeinen Lieferbedingungen.

Eigentumsvorbehalt

Die gelieferte Ware bleibt (auch bei Auslieferung an den Endkunden) bis zur endgültigen Bezahlung aller offenen Rechnungen unser Eigentum.

ETA Heiztechnik GmbH

Gewerbepark 1
A 4716 Hofkirchen an der Trattnach

Tel.: +43 (0) 7734 / 2288-0
Fax: +43 (0) 7734 / 2288-22
info@eta.co.at
www.eta.co.at

Ersatzteile

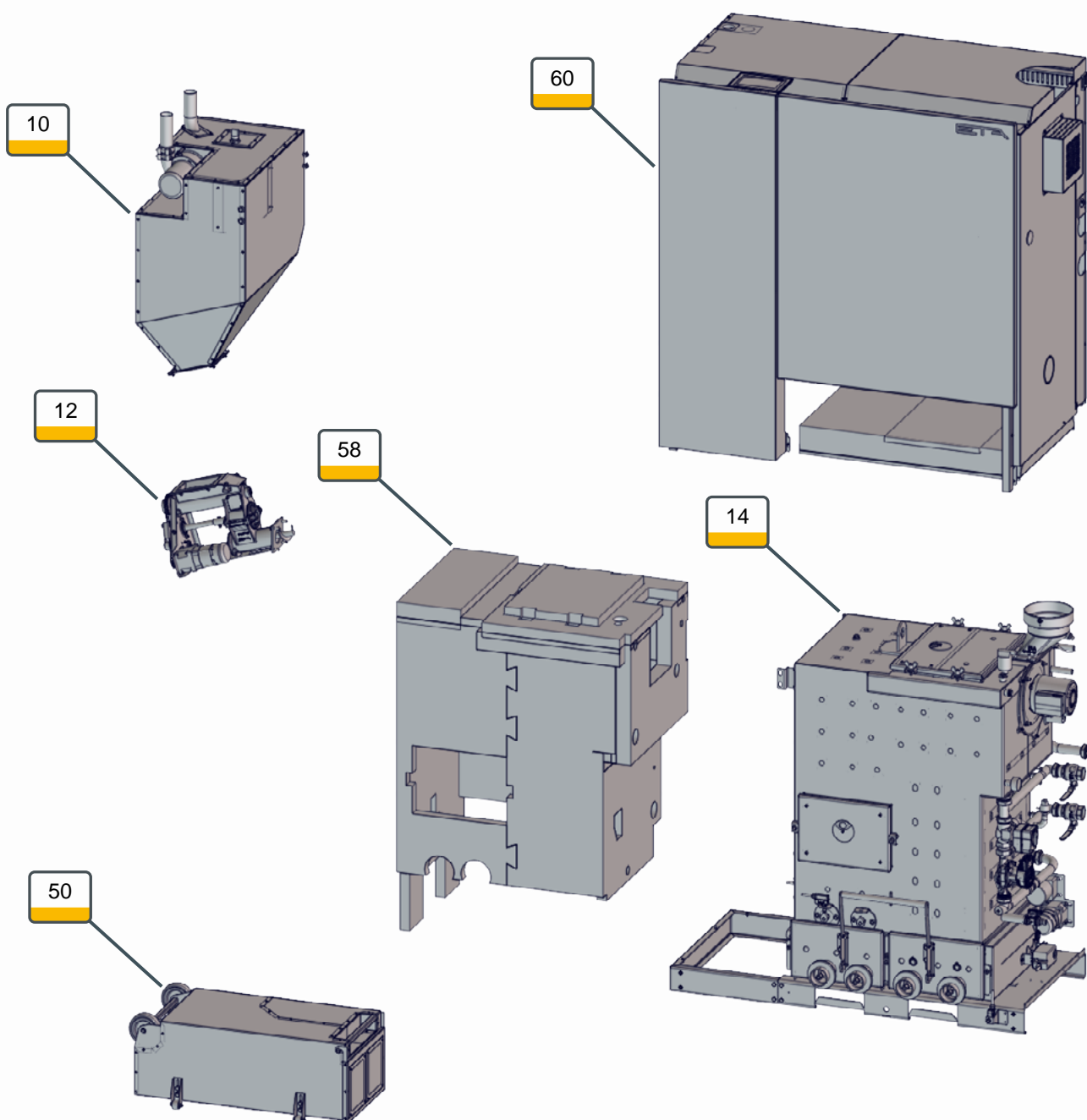
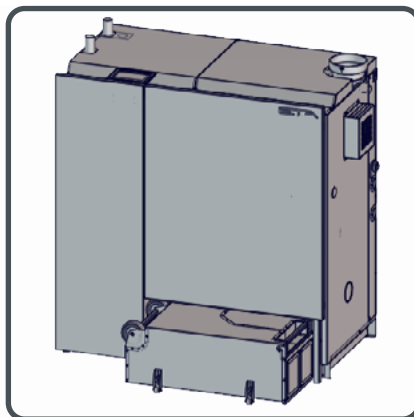
Tel.: +43 (0) 7734 / 2288-703
Fax: +43 (0) 7734 / 2288-9740
ersatzteile@eta.co.at

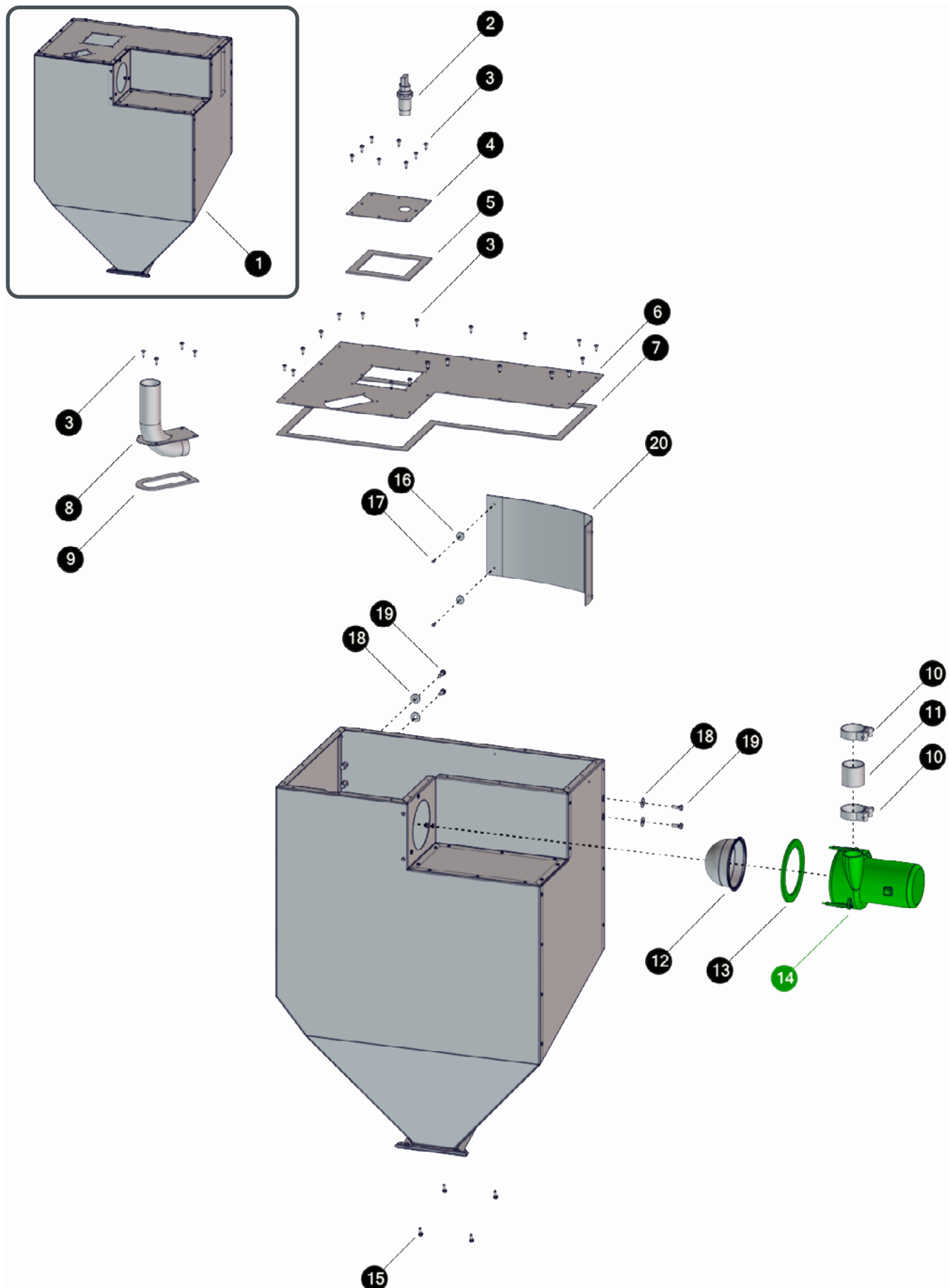
Kundendienst

Tel.: +43 (0) 7734 / 2288-700
Fax: +43 (0) 7734 / 2288-9700
kundendienst@eta.co.at

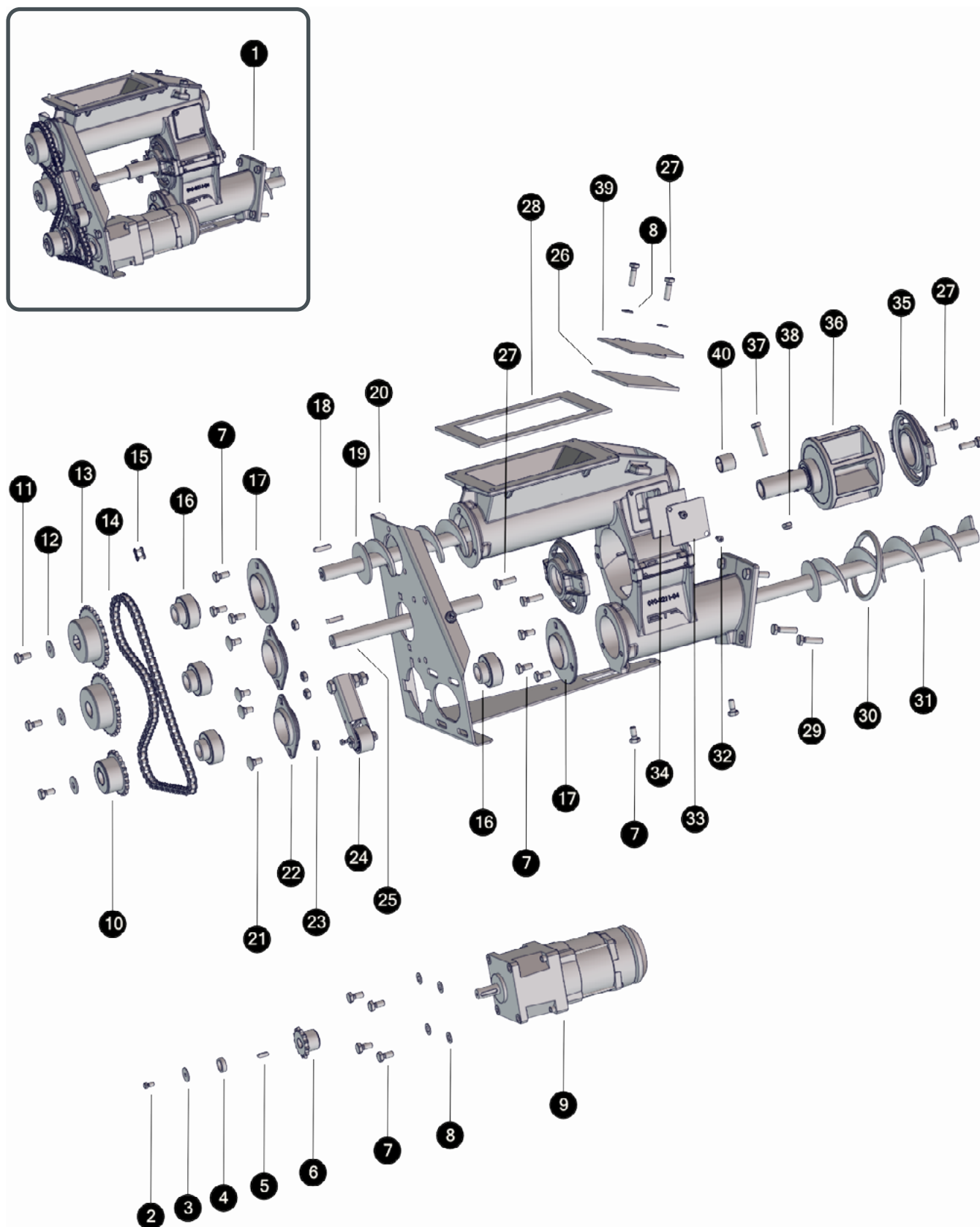
Artikelnummer

12060-D
12070-D
12080-D
12100-D
12105-D

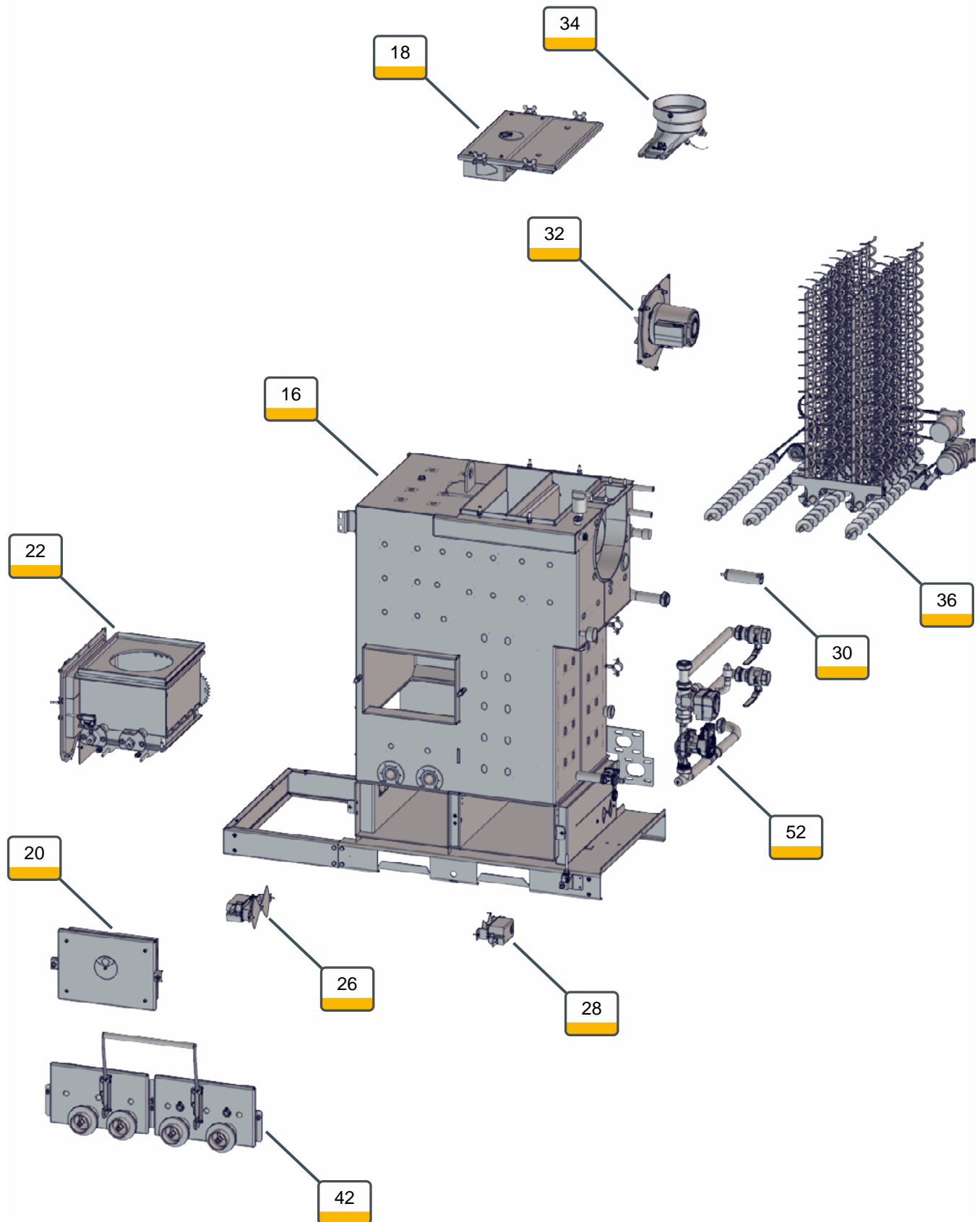


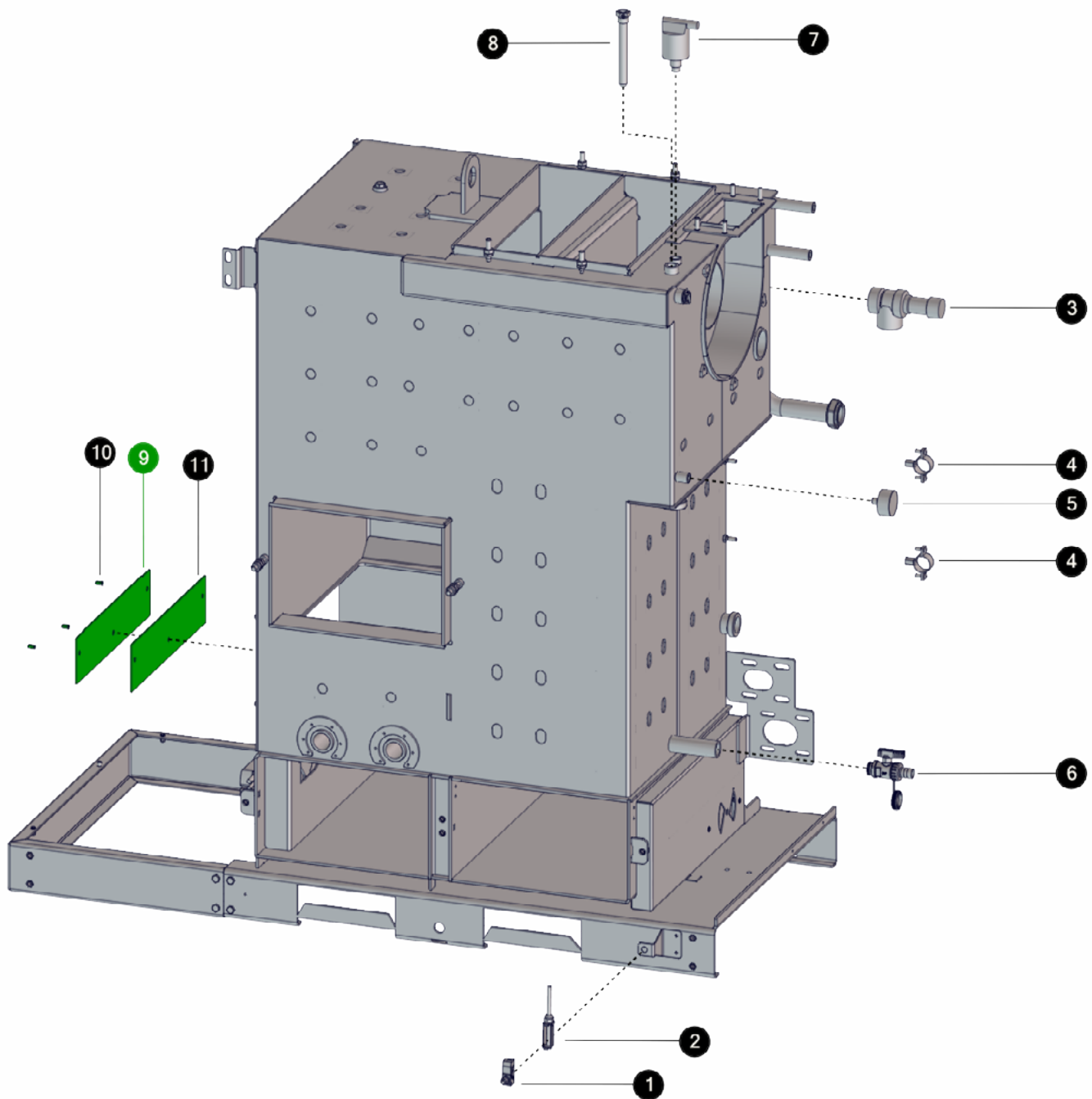


Pos	Artikelnummer	Bezeichnung
1	028-2000-01	Pelletsbehälter für PC BG 3
2	010-4430-00	Niveau-Sensor für Pellets und PE-K mit Stecker
3	80136	Blechschrabe DIN7981 VZ 5,5x16
4	015-2006-02	Noteinfülldeckel für Pelletsbehälter Pe10
5	015-2018-00	Dichtung bei Notbefülldeckel PU/PC/TWIN/PeK
6	028-2007-02	Deckel für Tagesbehälter PC BG 3
7	84205-2700	Vorlegeband selbstklebend 3x20mm lg= 2700mm
8	015-2010-03	Sauganschluß für PU/PC/TWIN/Pe-K kompl.
9	015-2034-00	Dichtung für Sauganschluss PU/PC/TWIN/PeK
10	77021-5659	Schlauchklemme für Pelletschlauch NW50
11	010-2011-01	Verbindungsschlauch Pe/PU/PC/Twin 50x5 L=50 ±5mm
12	015-2041-00-E	Sieb für PE-Behälter Austausch
13	015-2042-00	Dichtung für Sauger PU/PC/TWIN/PeK
14	010-2010-00	Saugturbine für PE / PU / PC / TWIN / PE-K BG 1-2
15	83032	SK-Schraube DIN933 8.8 VZ M 6x 16 verzinkt
16	80342	Kotflügelscheibe DIN9022 VZ 20x4,3 verzinkt
17	82318	Blindniete DIN7337 A ST/ST B 4,0x15 dicht
18	80627	Scheibe DIN9021 VZ 8,4 /24mm
19	83043	Sk-Schraube DIN933 8.8 VZ M 8x 20 verzinkt
20	019-2016-00	Prallschutzmatte für Pelletsbehälter PC 367x200x3

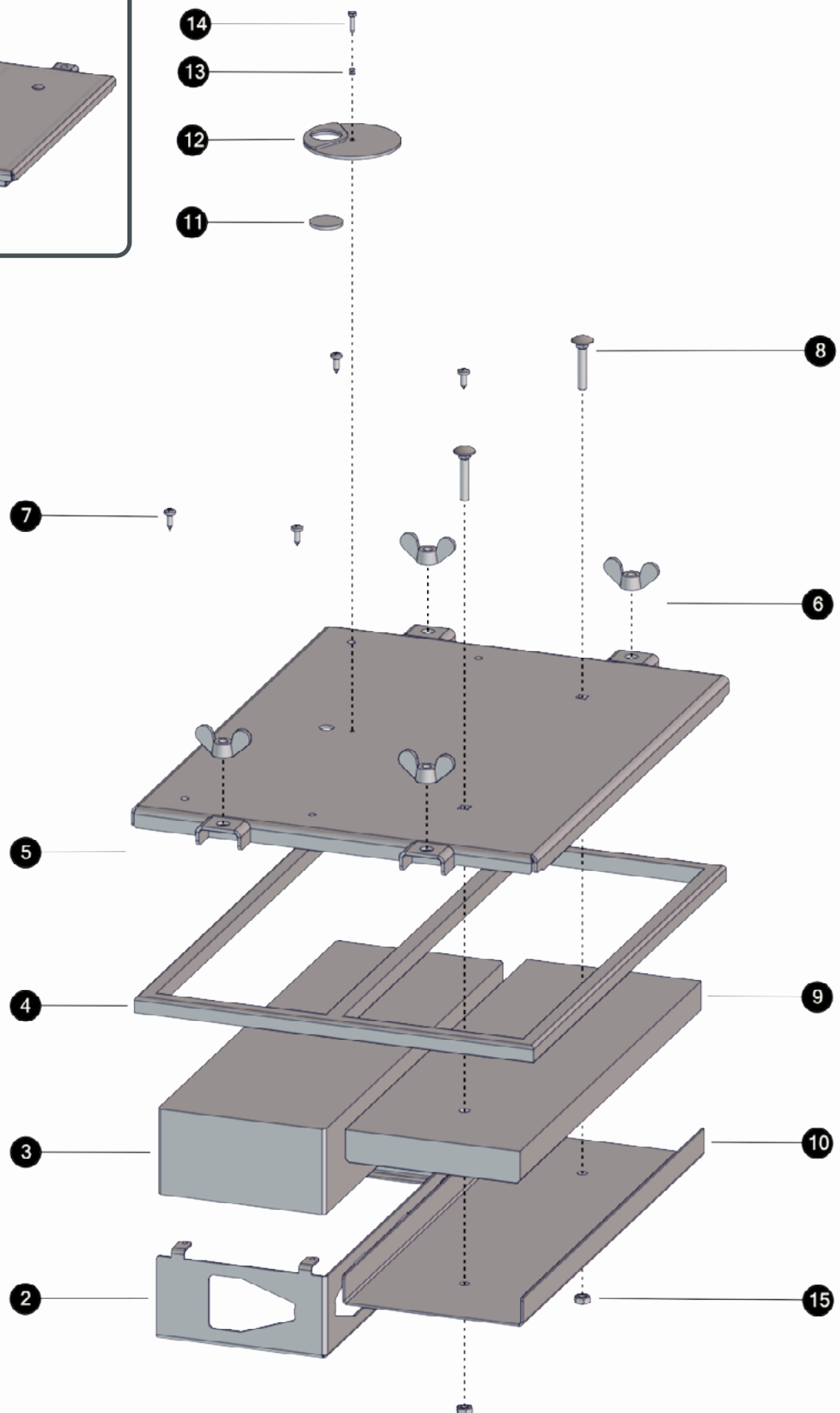
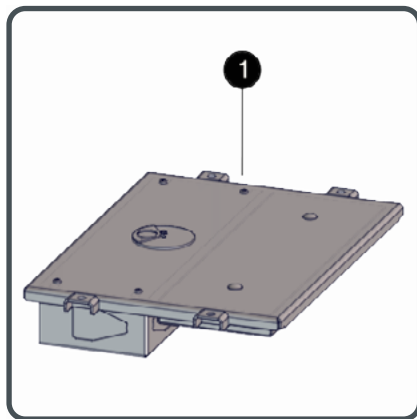


Pos	Artikelnummer	Bezeichnung
1	027-2100-00	Stokereinheit für PC BG 2+3
2	83020-010	SK-Schraube DIN933 8.8 VZ M 5x 10 verzinkt
3	80350	Kotflügelscheibe DIN9022 VZ 20x5,3 verzinkt
4	010-2123-00	Distanzbuchse D20/d14 6lang Stahl f. Heidolph Q85
5	7501016	Passfeder DIN6885A 5x 5x 16
6	010-2122-02	Kettenrad T3/8x7/32" 13 Zähne mit Bohrung 14mmF8
7	83042	SK-Schraube DIN933 8.8 VZ M 8x 16 verzinkt
8	80625	Scheibe DIN125 VZ 8,4 verzinkt
9	52016-14	Stokermotor für Pe-K/ PC2+3/TWIN2
10	010-2125-00	Kettenrad T3/8x7/32" 20 Zähne mit Bohrung 20mmF8
11	83042V	SK-Schraube DIN933 8.8 VG M 8x 16 m.Mikrokleber
12	80627	Scheibe DIN9021 VZ 8,4 /24mm
13	010-2126-00	Kettenrad T3/8x7/32" 28 Zähne mit Bohrung 20mmF8
14	75114-781	Rollenkette für Pelletseinschub
15	75116	Rollenketten-Schlußglied für Pelletseinschub
16	75826-L3-SKF	Spannlagereinsatz d=20 D= 47 B=31 UC204-2RF
17	75827	Stahlblechgehäuse PF rund für Y-Lager d=20
18	7502025	Passfeder DIN6885A 6x 6x 25
19	010-2220-00	Dosierschnecke Pe/PU/PC/Pe-K/TWIN-N lg=360
20	010-2101-12LI	Lagerwinkel-Stoker links (Twin und Pe15 Standard)
21	83121	Flachrundschr. m.Mutter DIN603 MUvz M 8x 16 verz.
22	75828	Stahlblechgehäuse PFL oval für Y-Lager d=20
23	82726	SK-Mutter DIN934 8 VZ M 8 verzinkt
24	010-2260-00	Kettenspanner für Pellets-Einschub
25	010-2231-04	Welle mit Bohrung f. Antrieb Zellenrad Pe
26	010-2104-00	Dichtung Wartungsdeckel oben Stoker PU/PC/TWIN/PeK
27	83044	SK-Schraube DIN933 8.8 VZ M 8x 25 verzinkt
28	010-2105-00	Dichtung Behälterflansch Stoker PU/PC/TWIN/PeK
29	830441	SK-Schraube DIN933 8.8 VZ M 8x 30 verzinkt
30	38139-0250	Glasfaserpackung ø 8x 250mm
31	015-2240-02	Stokerschnecke PU/PC/TWIN-N lg=490mm
32	82040	Linsenschraube DIN7985 4.8 VS M5x10 sw. Zn/Ni
33	010-2107-01	Stoker-Sichtfenster
34	010-2108-00	Dichtung Wartungsdeckel seitlich Stoker PU/PC/TWIN
35	010-2213-01F	Pe Lagerdeckel f. Pelletseinschub Alu G-AlSi9Cu3
36	010-2212-01-E	Zellenrad für PE/PU/PC/Twin
37	83047	SK-Schraube DIN931 8.8 VZ M 8x 40 verzinkt
38	827270	SK-Mutter 53002 8 VZ M 8 selbstsi., verzinkt
39	010-2106-00	Stoker-Wartungsdeckel
40	75920	Gleitlagerbuchse d=20 D=23 L=20mm

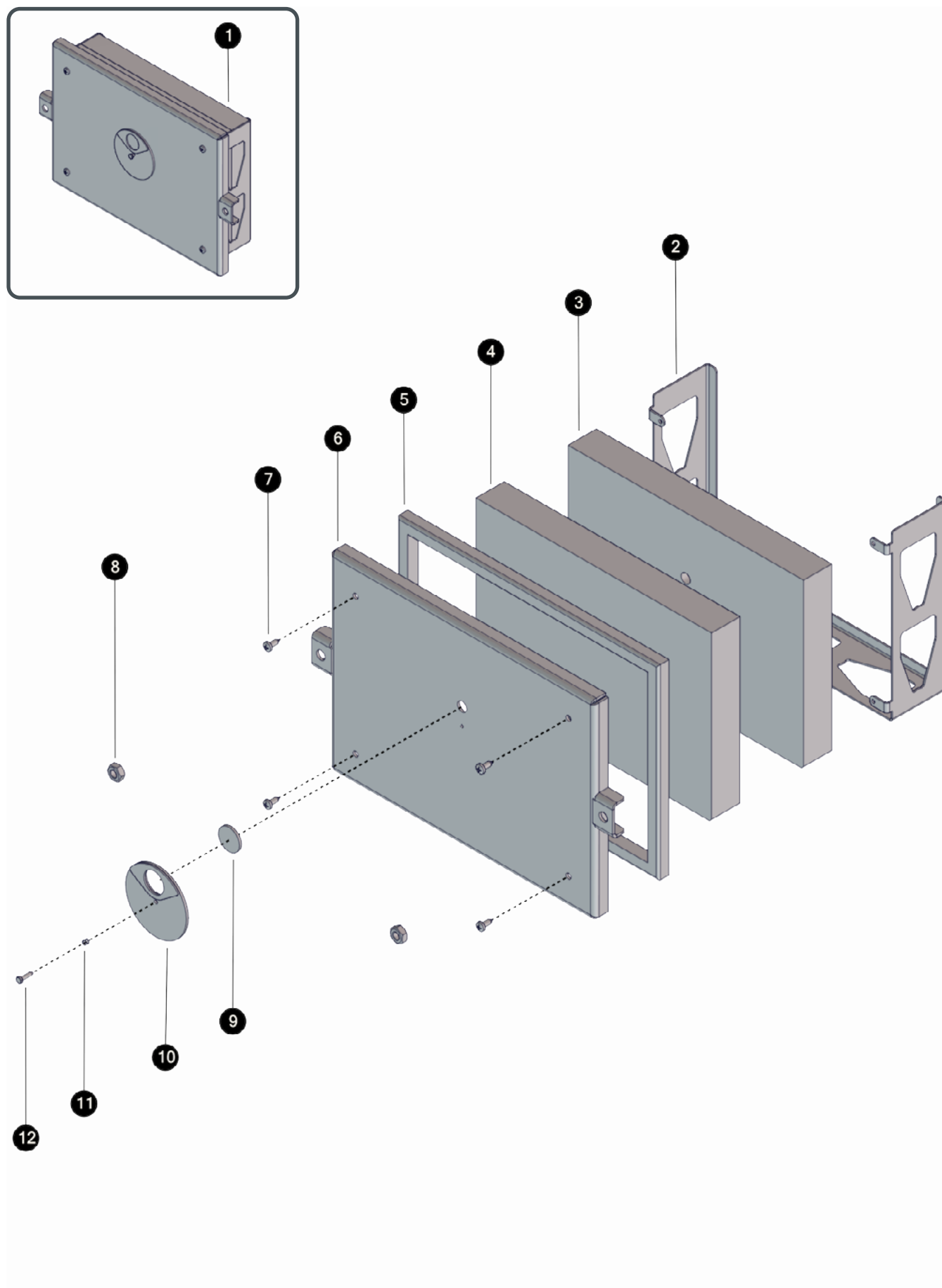




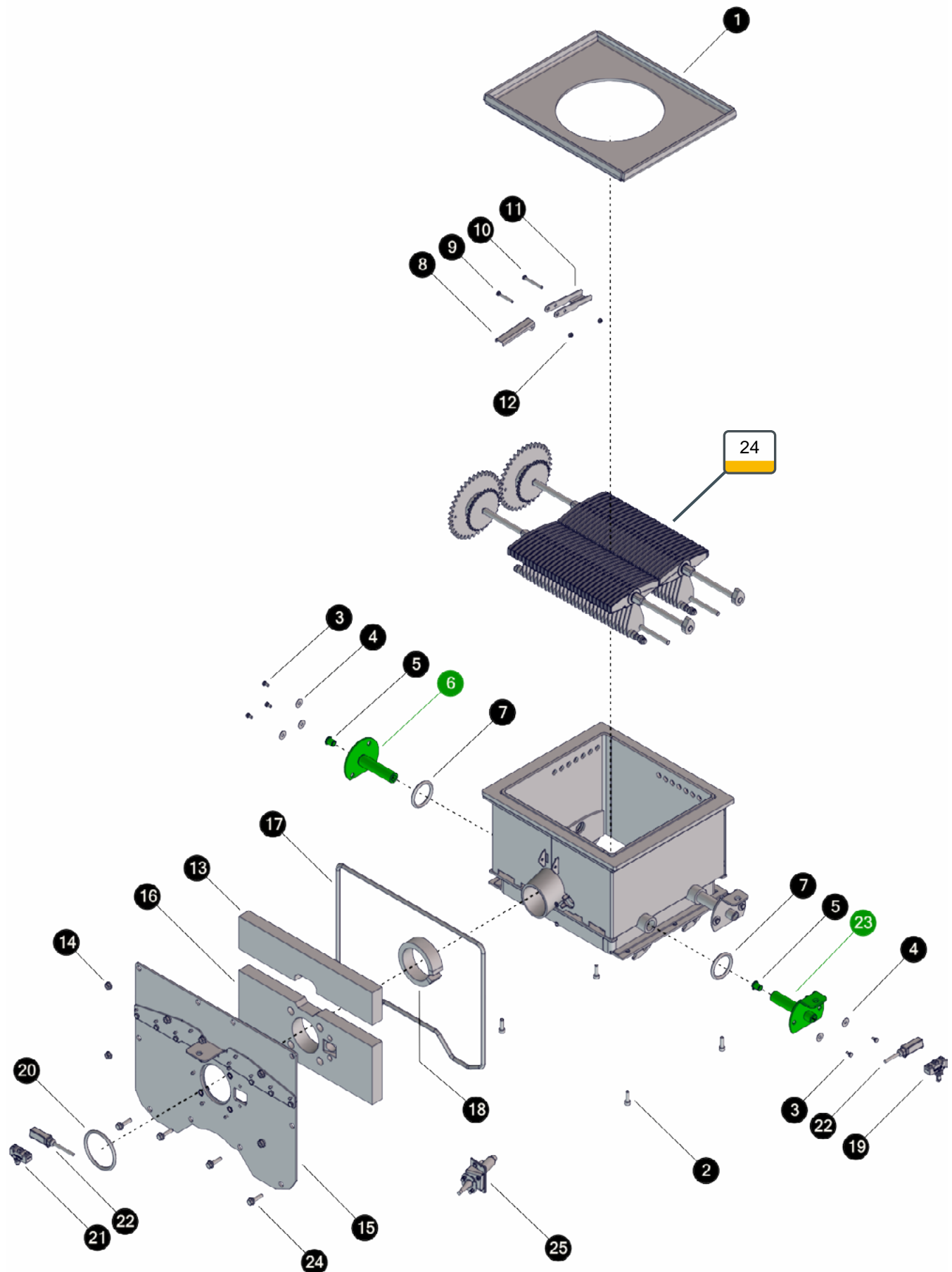
Pos	Artikelnummer	Bezeichnung
①	43443	Schalter mit Druckknopf MK V11D10-G Goldkontakt
②	43446-01	Schalterabdeckung f. Mikroschalter VFMKCV12
③	61217	Membran-Sicherheitsventil 3 bar 1"IGx1 1/4"IG
④	64543	Rohrschelle 32- 36 ohne Gummieinlage M8/10-Mutter
⑤	61215	Manometer 0-4 bar, Ø 50mm, Anschluß G 1/4" B axial
⑥	60036	KFE-Kugelhahn 3/4"-PN16 mit Flügelgriff
⑦	61205-02	Entlüfter automatisch G3/8" mit Absperrung
⑧	41791	Tauchhülse R1/2"x145mm für therm. Ablaufsicherung
⑨	028-1461KPL-00	Abdeckblech für Luftkammer PC BG 3
⑩	81161	Blindnietmutter M5 0,5-3,0 Sk-Schaft St vz offen
⑪	028-1466-00	Dichtung Luftkammer PC BG3



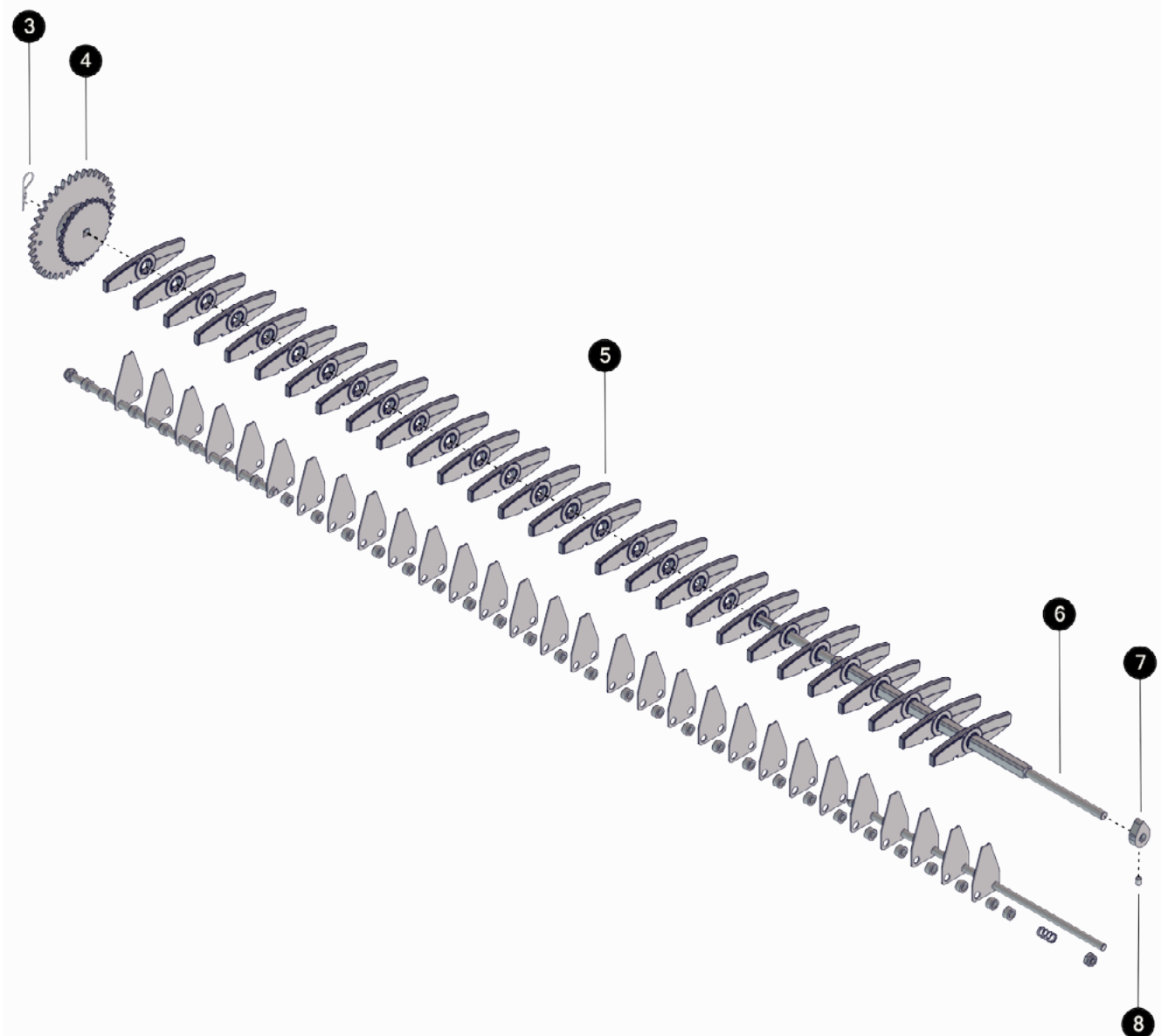
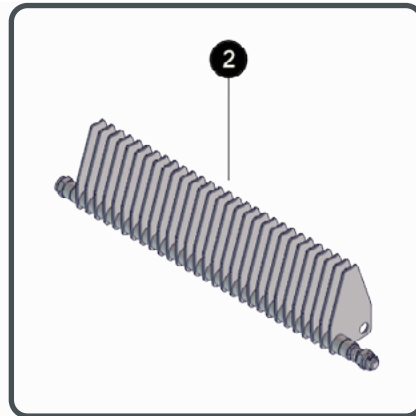
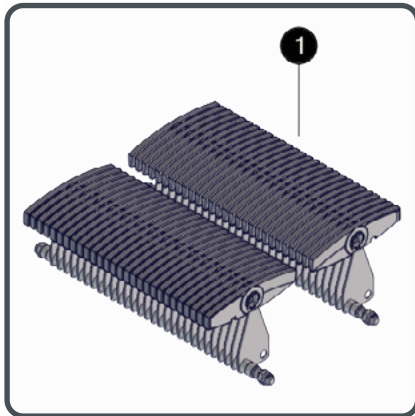
Pos	Artikelnummer	Bezeichnung
①	028-1400-00	Reinigungsdeckel oben für PC BG3
②	028-1402-00	Isolierrahmen für Reinigungsdeckel oben PC BG3
③	028-1403-00	Vermiculiteisolierung Reinigungsdeckel oben PC BG3
④	84222-015-2400	Silikonschaum Vierkantprofil 15x15x 2400mm
⑤	028-1410-00	Deckelblech für Reinigungsdeckel oben PC BG 3
⑥	82733	Flügelmutter DIN315 VZ M10 verzinkt
⑦	80135	Blechschraube DIN7981 VS 5,5x16
⑧	83126	Flachrundschr. m.Mutter DIN603 MUvz M 8x 45 verz.
⑨	028-1405-00	Vermiculiteisolierung Reinigungsdeckel oben PC BG3
⑩	028-1404-00	Schutzblech für Reinigungsdeckel oben PC BG3
⑪	30600	Schauglas für Brennraumbtüre
⑫	005-1470-02-9005	Schauglasführung für Reinigungstür oben BK15 - 23
⑬	30245-01	Druckfeder d=0,50 De=5,5 Lo=4,7 n=1,7
⑭	81660	Gewindeschneidschraube DIN7513A/VZ M4x16
⑮	82726	SK-Mutter DIN934 8 VZ M 8 verzinkt



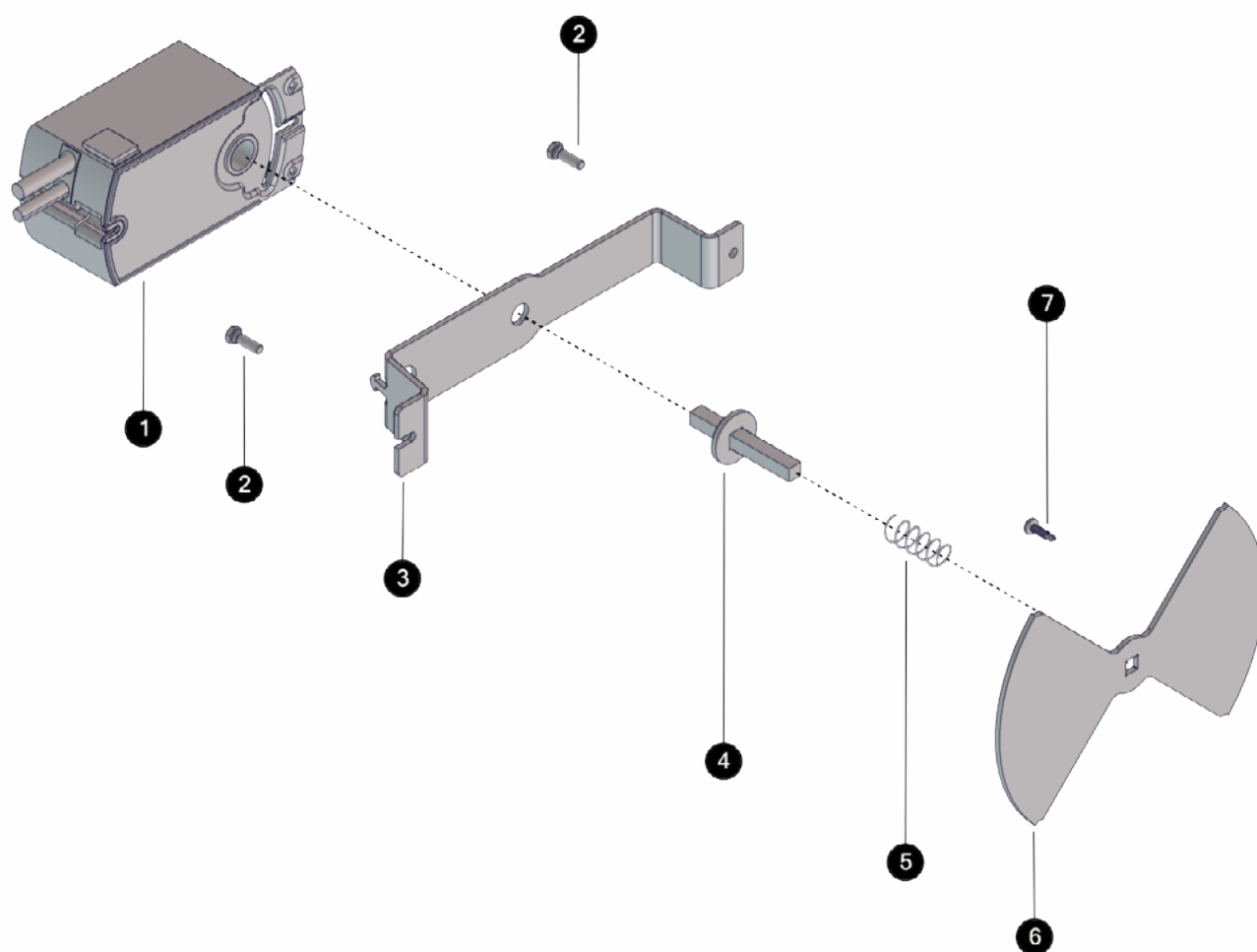
Pos	Artikelnummer	Bezeichnung
①	028-1500-01	Wartungsdeckel Brennkammer für PC BG3
②	028-1502-00	Isolierrahmen für Wartungsdeckel PC BG3
③	028-1501-01	Vermiculiteisolierung Wartungsdeckel PC BG3
④	028-1503-00	Isolierung Wartungsdeckel PC BG3
⑤	84222-015-1500	Silikonschaum Vierkantprofil 15x15x 1500mm
⑥	028-1510-00	Deckelblech für Wartungsdeckel PC BG 3
⑦	80135	Blechschraube DIN7981 VS 5,5x16
⑧	82731	SK-Mutter DIN934 8 VZ M10 verzinkt
⑨	30600	Schauglas für Brennraumtüre
⑩	005-1470-02-9005	Schauglasführung für Reinigungstür oben BK15 - 23
⑪	30245-01	Druckfeder d=0,50 De=5,5 Lo=4,7 n=1,7
⑫	81660	Gewindeschneidschraube DIN7513A/VZ M4x16



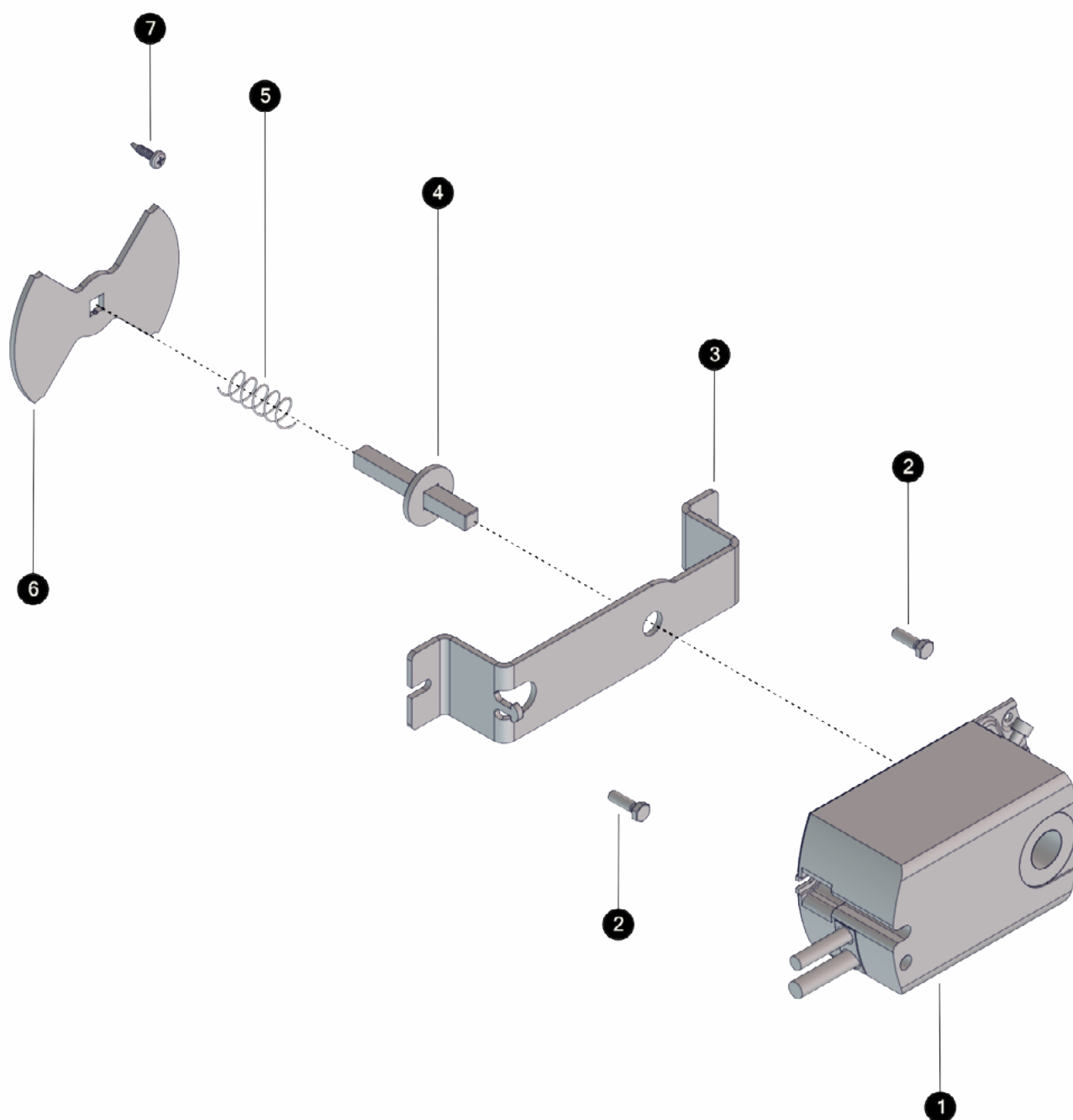
Pos	Artikelnummer	Bezeichnung
1	028-1141-01	Brennkammerabdeckung für PC BG 3
2	83044Z	Zylinderschraube ISK DIN 912 8.8 M 8x 25 verzinkt
3	830310	SK-Schraube DIN933 8.8 VZ M 6x 10 verzinkt
4	80352	Kotflügelscheibe DIN9022 VZ 20x6,4 verzinkt
5	75912	Gleitlagerbundbuchse d=12 D=14 L=17mm
6	028-1130KPL-00	Lageraufnahme hinten für Retorte PC BG 3
7	38139-0160	Glasfaserpackung ø 8x 160mm
8	015-1113-00	Überfüllnase für Retorte PeUnit
9	83036	SK-Schraube DIN933 8.8 VZ M 6x 40 verzinkt
10	83037	SK-Schraube DIN931 8.8 VZ M 6x 50 verzinkt
11	028-1114-00	Hebel für Überfüllsicherung Retorte PC BG 3
12	8272B	SK-Mutter DIN980 8 VZ M 6 selbstsichernd verzinkt
13	028-1151-00	Vermiculiteisolierung Retortenflansch oben PC BG3
14	8272M	SK-Mutter mit Flansch DIN6923 8 VZ M8
15	028-1115-00	Retortenflansch für PC BG 3
16	028-1147-00	Vermiculiteisolierung Retortenflansch PC BG3
17	38140-1700	Glasfaserpackung ø10x1700mm
18	38373-01	Erdalkalisilikatfasermatte 610x13 96kg/m³ 1200°C
19	43444	Schalter Rollendruckbet. Schraubanschl. MK V11D15
20	38139-0250	Glasfaserpackung ø 8x 250mm
21	43443	Schalter mit Druckknopf MK V11D10-G Goldkontakt
22	43446-01	Schalterabdeckung f. Mikroschalter VFMKCV12
23	028-1135KPL-00	Lageraufnahme vorne für Retorte PC BG 3
24	830441F	SK-Schraube m. Fl. DIN6921 8.8 VZ M 8x 30 verzinkt
25	001-1145-01-E	Zündkeramik-Glühzündung für SH/eHack/PU/PC/Twin



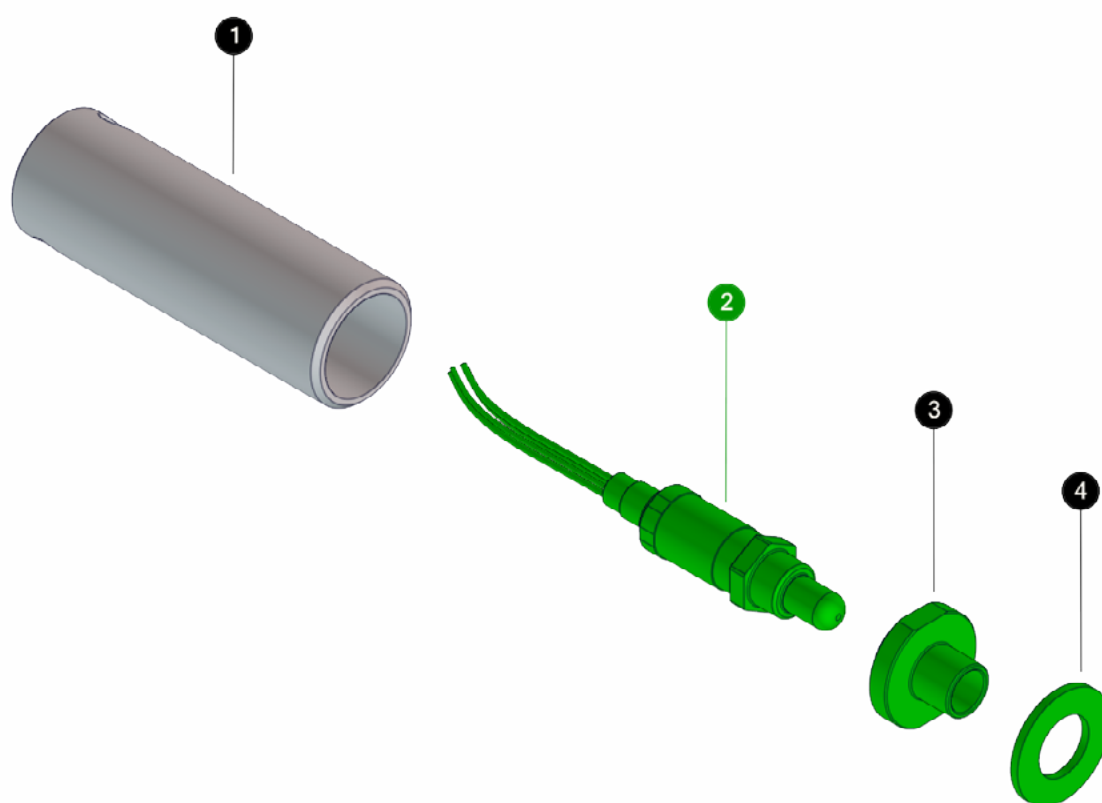
Pos	Artikelnummer	Bezeichnung
①	028-1700-00-E	Rost inkl. Abstreifer für PC BG 3
②	028-1705-01	Abstreifer für Rost PC BG 3
③	83498-09-14	Federvorstecker einfach 2x 25mm DIN11024
④	028-1760-00	Zahnrad Rostantrieb Retorte PC BG 3
⑤	---	nur auf Anfrage
⑥	028-1751-01	Antriebswelle für Rost PC BG3
⑦	015-1710-00	Nocke für Rostantrieb PU/PC/TWIN-N
⑧	82645-010	Gewindestift ISO4026 H45 M 8x10 ISK+Kegelkuppe



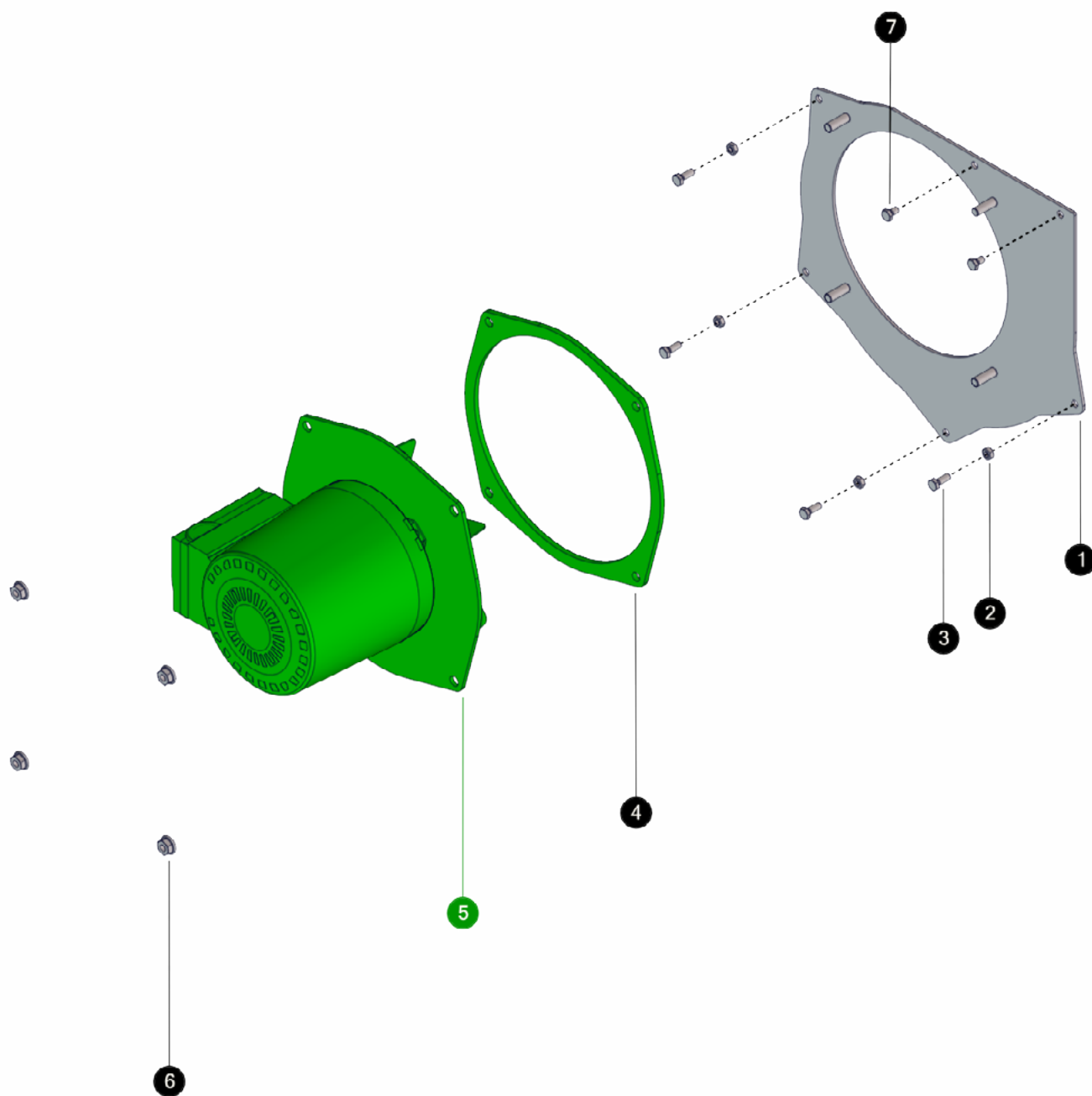
Pos	Artikelnummer	Bezeichnung
①	41051-01	Stellantrieb Siemens GDB132.1E/EA 5Nm 24V Auf-Zu
②	83021	SK-Schraube DIN933 8.8 VZ M 5x 16 verzinkt
③	028-1321-00	Stellmotorhalter für SL - Schieber PC BG3
④	010-1322-00	Stellmotorhalter Welle geschweißt
⑤	30251	Druckfeder d=0,9 De=14,4 Lo=37,5 n=5,2
⑥	028-2452-00	Drehschieber für SL PC BG3
⑦	80243	Bohrschraube DIN7504 N/VZ 4,2x16 verzinkt



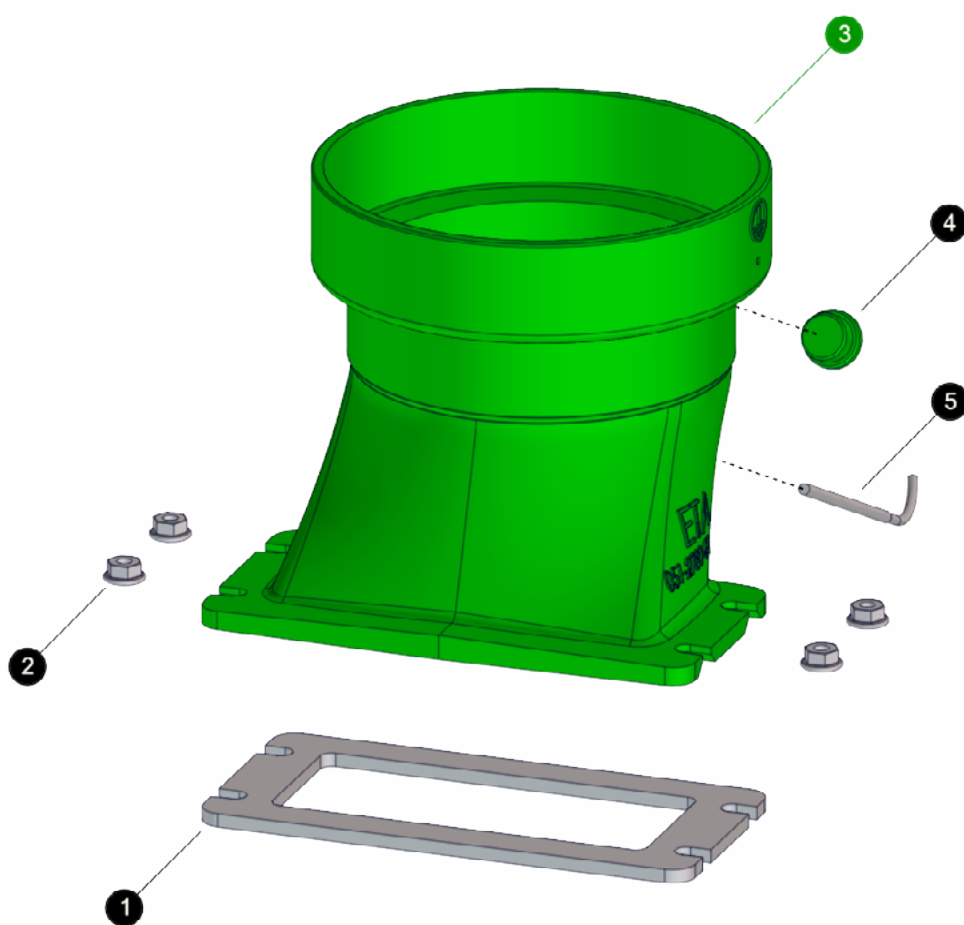
Pos	Artikelnummer	Bezeichnung
①	41051-01	Stellantrieb Siemens GDB132.1E/EA 5Nm 24V Auf-Zu
②	83021	SK-Schraube DIN933 8.8 VZ M 5x 16 verzinkt
③	010-1321-05	Stellmotorhalter vz.f.Primärluft (Siemens-Stellm.)
④	010-1322-00	Stellmotorhalter Welle geschweißt
⑤	30251	Druckfeder d=0,9 De=14,4 Lo=37,5 n=5,2
⑥	001-2452-04	Drehschieber SH/PC BG2/Twin/Hack
⑦	80243	Bohrschraube DIN7504 N/VZ 4,2x16 verzinkt



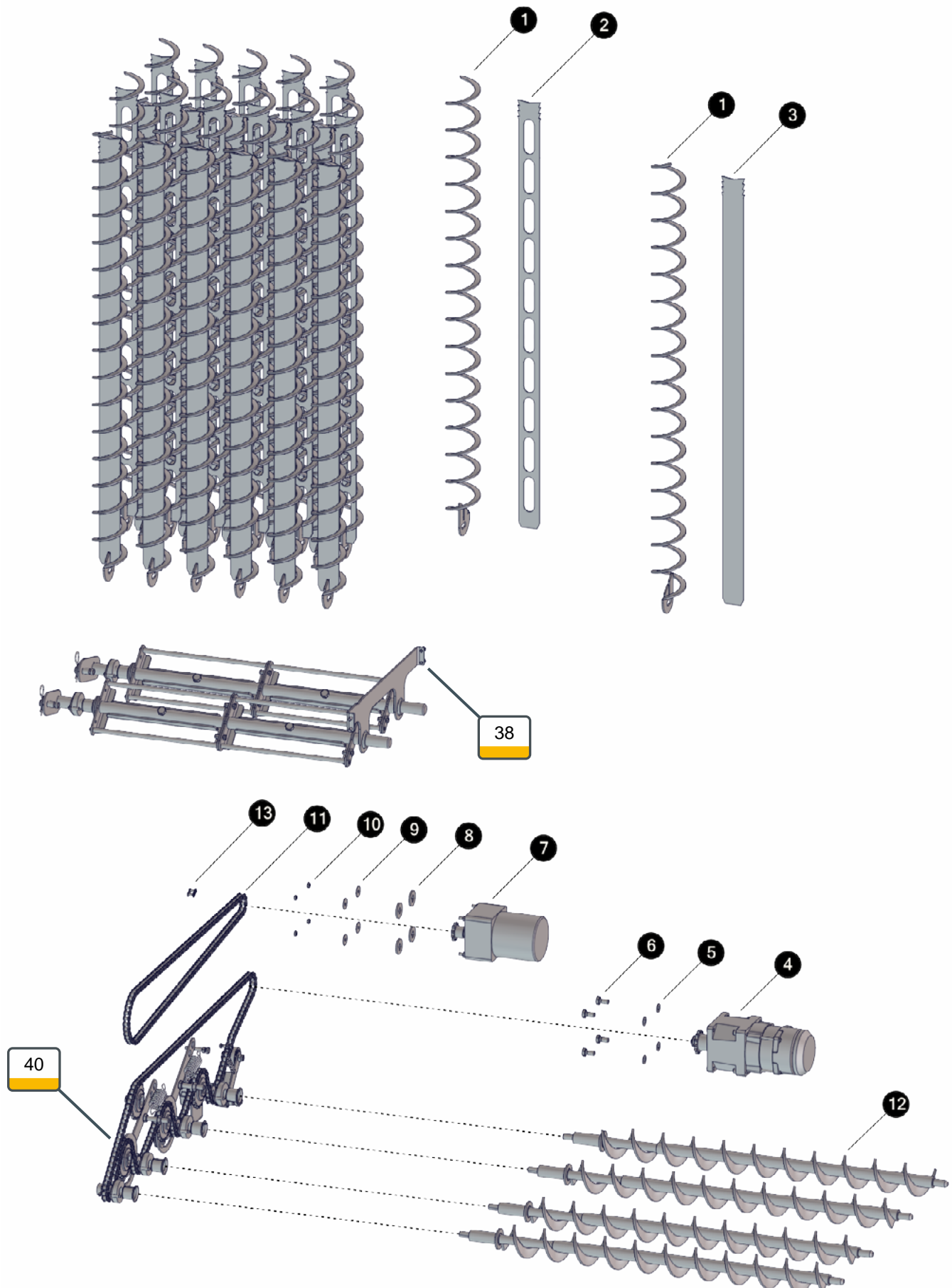
Pos	Artikelnummer	Bezeichnung
1	001-1301-04F	Lambda-Rohnippel 42,4x3,25x129mm SH/HA1-3/PC3/VR
2	001-4812-02-E	Lambdasonde NTK für Touch Regelung
3	001-4819-00	Lambdasondenflansch mit Ansatz
4	001-4818-00	Flachdichtung für Lambdasonde



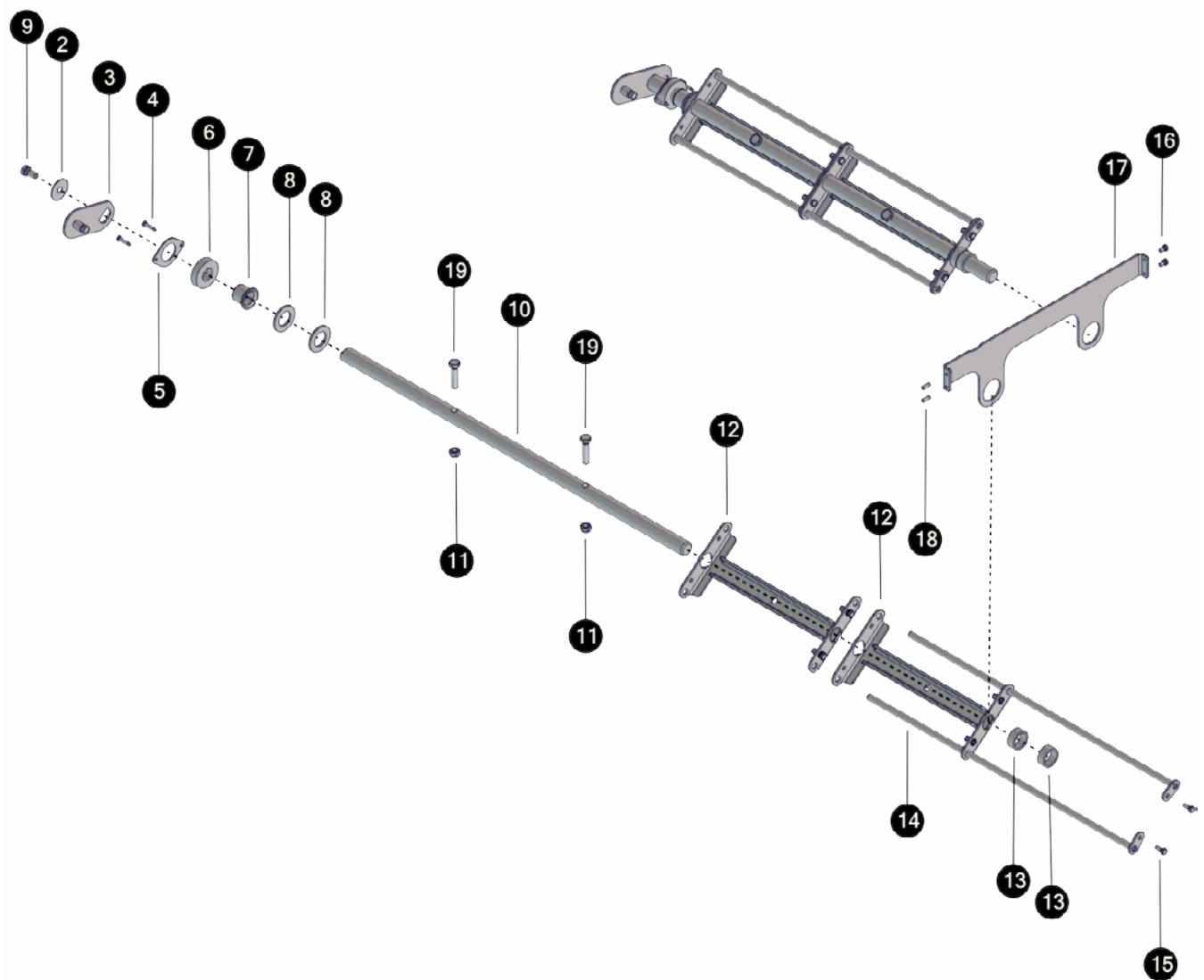
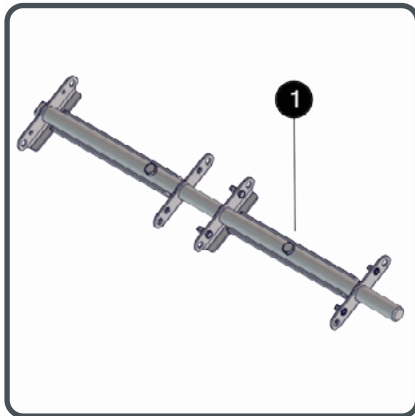
Pos	Artikelnummer	Bezeichnung
1	028-2702-00-9005	Motorflansch für Saugzug PC BG3
2	827220	SK-Mutter 53002 8 VZ M 6 selbstsi., verzinkt
3	83032	SK-Schraube DIN933 8.8 VZ M 6x 16 verzinkt
4	051-2715-00	Dichtung Abgasgebläse eHack EP BG2
5	051-2700-00	Abgasgebläse für eHACK BG2/PC3
6	8272M	SK-Mutter mit Flansch DIN6923 8 VZ M8
7	830310	SK-Schraube DIN933 8.8 VZ M 6x 10 verzinkt



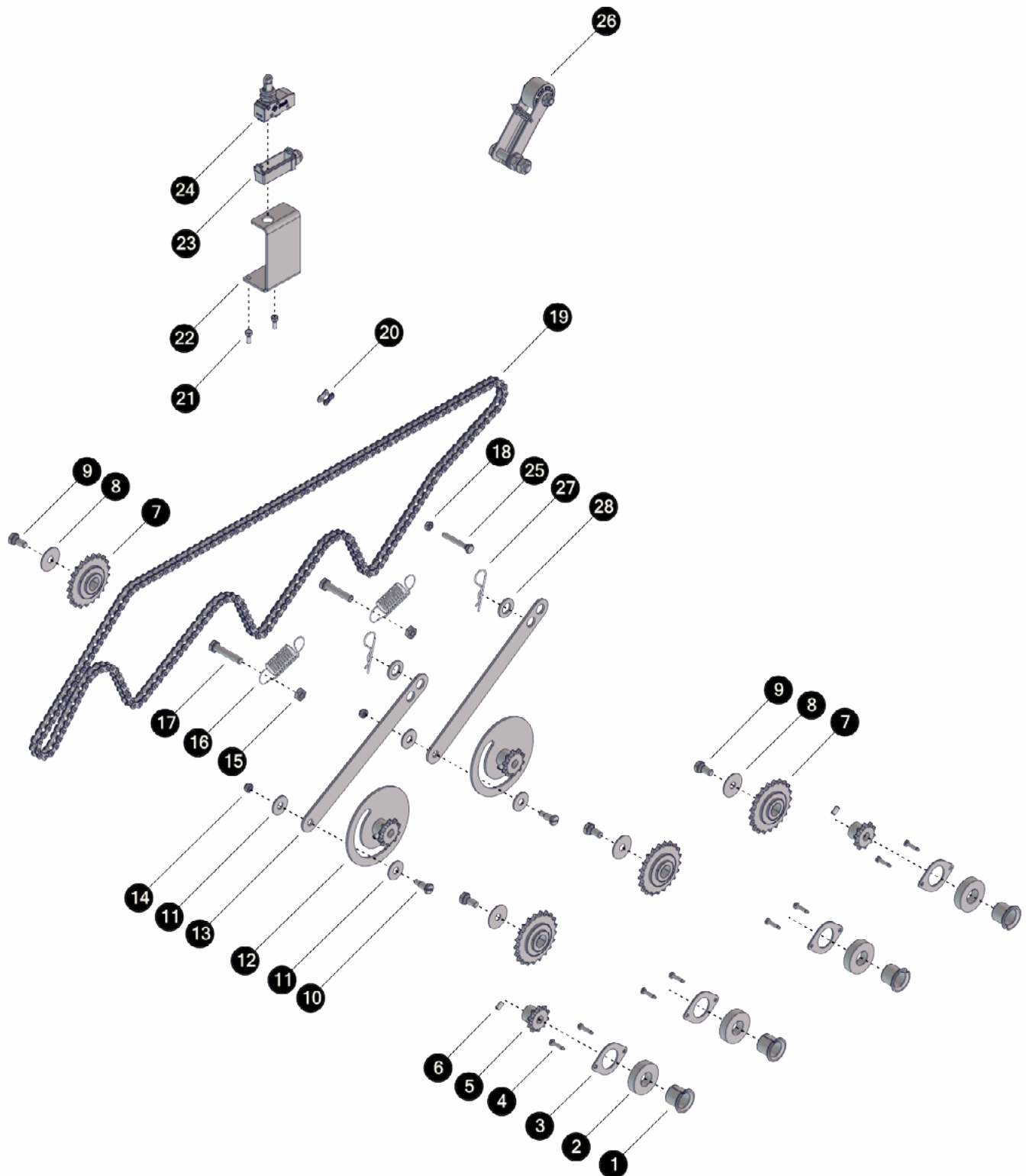
Pos	Artikelnummer	Bezeichnung
1	001-2782-00	Dichtung Rauchrohrstutzen SH/Pe/PC/HA1-3/eHA1-3
2	8272M	SK-Mutter mit Flansch DIN6923 8 VZ M8
3	051-2781-02	Rauchrohrstutzen 150/180mm aus EN GJL 200
4	63327	TG-Stopfen 290 R 1/2" schwarz
5	41854-TE	Abgastemperatur-Kabelfühler 1,9m Pt1000 SH/HA/PC3



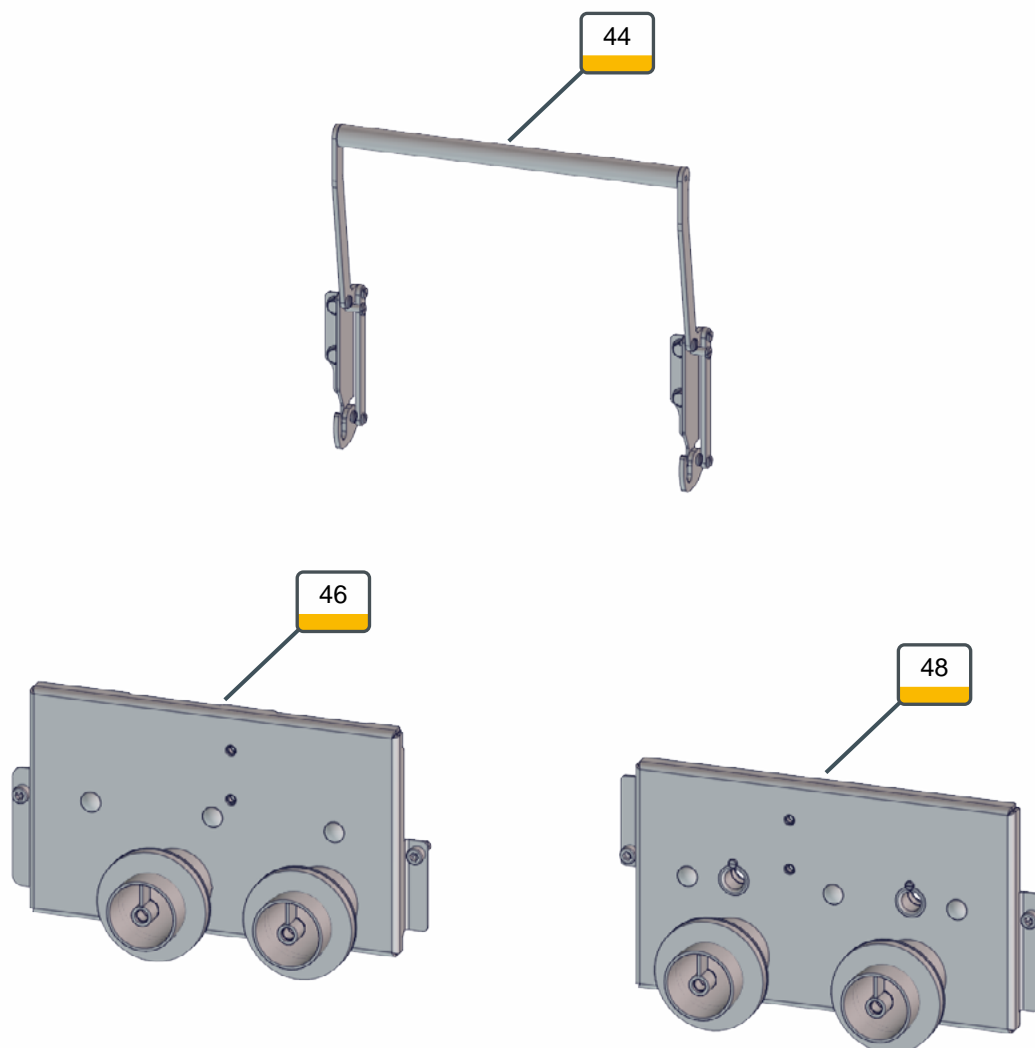
Pos	Artikelnummer	Bezeichnung
①	019-2640-01	Wirbulator PC BG1-3
②	028-2642-00	Flachstahl für Wirbulator PC BG3 ab 80kW 39x3x790
③	028-2644-00	Flachstahl für Wirbulator PC BG3 ab 80kW 39x3x790
④	010-2116-00	Pe-Stokermotor mit Kettenrad für PE/PC/TWIN 15-26
⑤	80625	Scheibe DIN125 VZ 8,4 verzinkt
⑥	83042	SK-Schraube DIN933 8.8 VZ M 8x 16 verzinkt
⑦	015-2116-01	Stokermotor für PU 7-15
⑧	80623V	Scheibe DIN440 VZ V 9 mit Vierkantloch verzinkt
⑨	80350	Kotflügelscheibe DIN9022 VZ 20x5,3 verzinkt
⑩	82716	SK-Mutter DIN934 8 VZ M 5 verzinkt
⑪	75114-1255	Rollenkette für Entaschung PC BG1
⑫	028-1940-00	Ascheschnecke PC BG3 lg=710,5mm kompl.
⑬	75116	Rollenketten-Schlußglied für Pelletseinschub

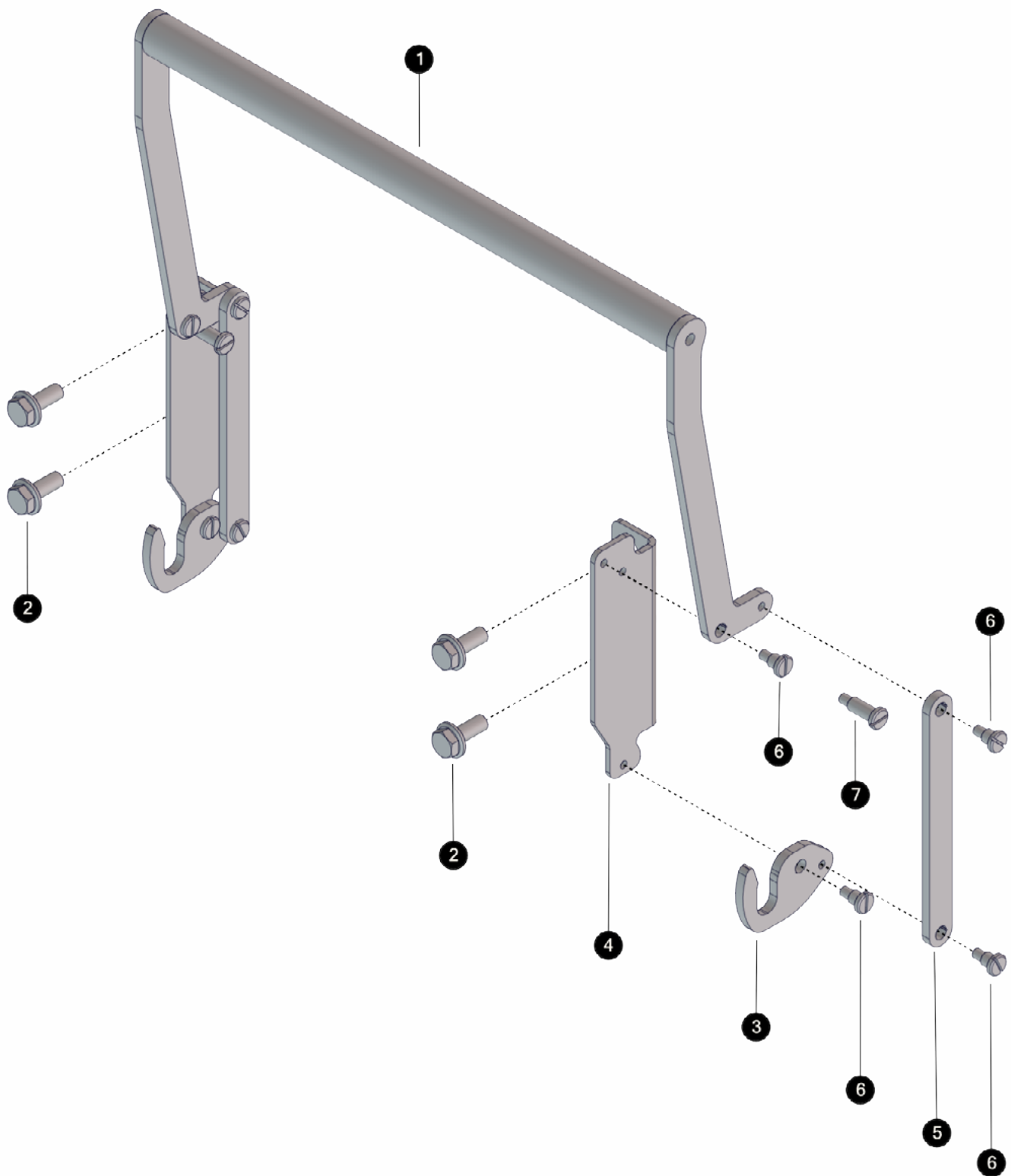


Pos	Artikelnummer	Bezeichnung
①	027-1920-00	Wirbulatoraufhängung für PC BG 2+3
②	80354	Kotflügelscheibe DIN9022 VZ 30x8,4 verzinkt
③	028-1921-00	Wirbulatorhebel für PC BG3
④	80126	Blechschraube DIN7981 VZ 4,2x19
⑤	015-1931-00	Dichtblech für Entaschung Pe10
⑥	015-1932-00	Dichtung Entaschung PU/PC
⑦	75922	Gleitlagerbundbuchse d=20 D=23 L=21,5mm
⑧	80681	Scheibe DIN125 BL id21 ad37 blank 3mm
⑨	83042	SK-Schraube DIN933 8.8 VZ M 8x 16 verzinkt
⑩	027-1925-00	Hebelwelle für Wirbulatorantrieb PC BG2+3
⑪	8272D	SK-Mutter DIN980 8 VZ M 8 selbstsichernd verzinkt
⑫	027-1924-00	Wirbulatorhalterung für PC BG 2+3
⑬	70580-0011	Gewinderohr DIN2440 26,9x2,65x11lg - S195T,nahtlos
⑭	027-1907-00	Wirbulatorgestänge geschw. für PC BG2+3
⑮	83020-012	SK-Schraube DIN933 8.8 VZ M 5x 12 verzinkt
⑯	83020-008	SK-Schraube DIN933 8.8 VZ M 5x 8 verzinkt
⑰	028-1929-01	Wellenhalterung für WT-Abreinigung PC BG3
⑱	82643-012	Gewindestift ISO4026 H45 M 5x12 ISK+Kegelkuppe
⑲	830461	SK-Schraube DIN933 8.8 VZ M 8x 35 verzinkt

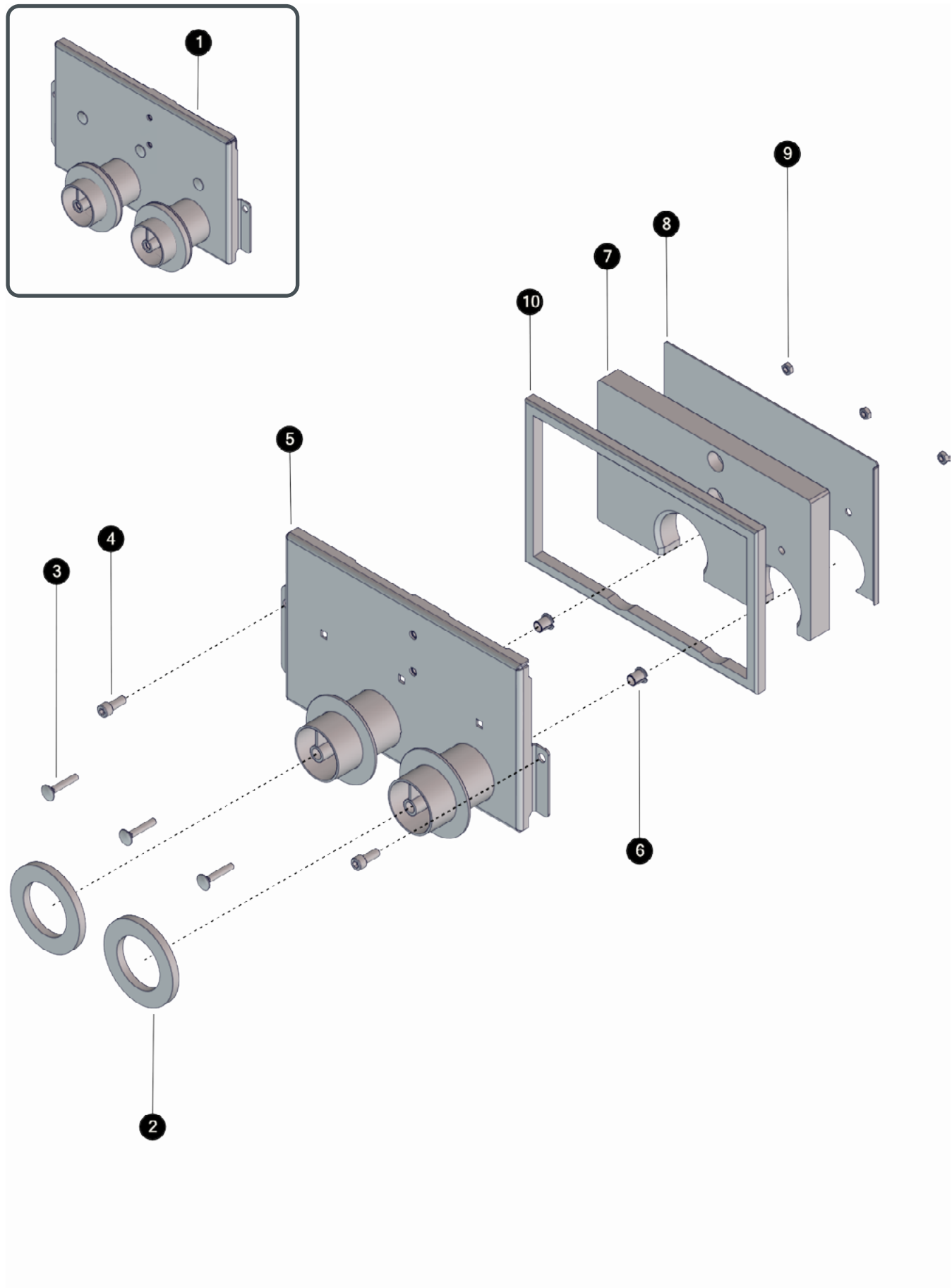


Pos	Artikelnummer	Bezeichnung
1	75922	Gleitlagerbundbuchse d=20 D=23 L=21,5mm
2	015-1932-00	Dichtung Entaschung PU/PC
3	015-1931-00	Dichtblech für Entaschung Pe10
4	80126	Blechschraube DIN7981 VZ 4,2x19
5	015-1926-00	Kettenrad T3/8x7/32" 10Zähne mit Bohrung 10mmH11
6	82644-010	Gewindestift ISO4026 H45 M 6x10 ISK+Kegelkuppe
7	75109	Kettenspannrad 06-B1 3/8x7/32" 20 Zähne
8	80354	Kotflügelscheibe DIN9022 VZ 30x8,4 verzinkt
9	83042	SK-Schraube DIN933 8.8 VZ M 8x 16 verzinkt
10	83344-012	Flachkopfschraube mit Bund DIN923 5.8 VZ M6x12
11	80627	Scheibe DIN9021 VZ 8,4 /24mm
12	015-1904-01	Antriebsscheibe für WT-Abreinigung PeUnit 7/11
13	028-1902-00	Pleuel für Kurbelantrieb WT-Abreinigung PC BG3
14	8272B	SK-Mutter DIN980 8 VZ M 6 selbstsichernd verzinkt
15	82726	SK-Mutter DIN934 8 VZ M 8 verzinkt
16	30288-01	Zugfeder d=1,60 De=20,8 Lo=73,6
17	83047	SK-Schraube DIN931 8.8 VZ M 8x 40 verzinkt
18	82721	SK-Mutter DIN934 8 VZ M 6 verzinkt
19	75114-1840	Rollenkette für Entaschung PC BG3
20	75116	Rollenketten-Schlußglied für Pelletseinschub
21	83020-012	SK-Schraube DIN933 8.8 VZ M 5x 12 verzinkt
22	027-1901-04	Schalter Halterung für WT-Abreinigung PC BG2+3
23	43446-01	Schalterabdeckung f. Mikroschalter VFMKCV12
24	43444	Schalter Rollendruckbet. Schraubanschl. MK V11D15
25	83036	SK-Schraube DIN933 8.8 VZ M 6x 40 verzinkt
26	010-2260-00	Kettenspanner für Pellets-Einschub
27	83498-09-14	Federvorstecker einfach 2x 25mm DIN11024
28	80640	Scheibe DIN125 VZ 13 verzinkt

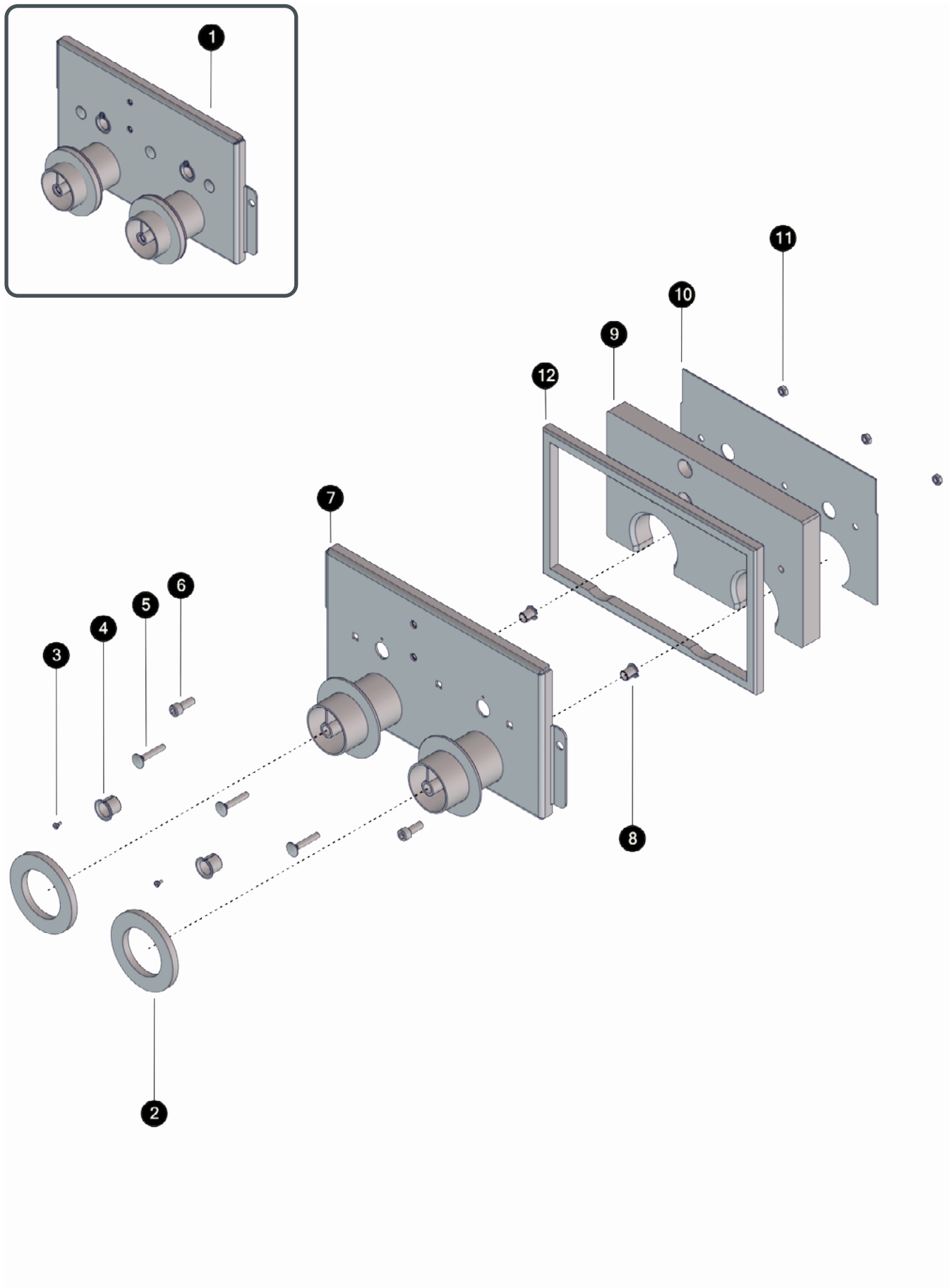




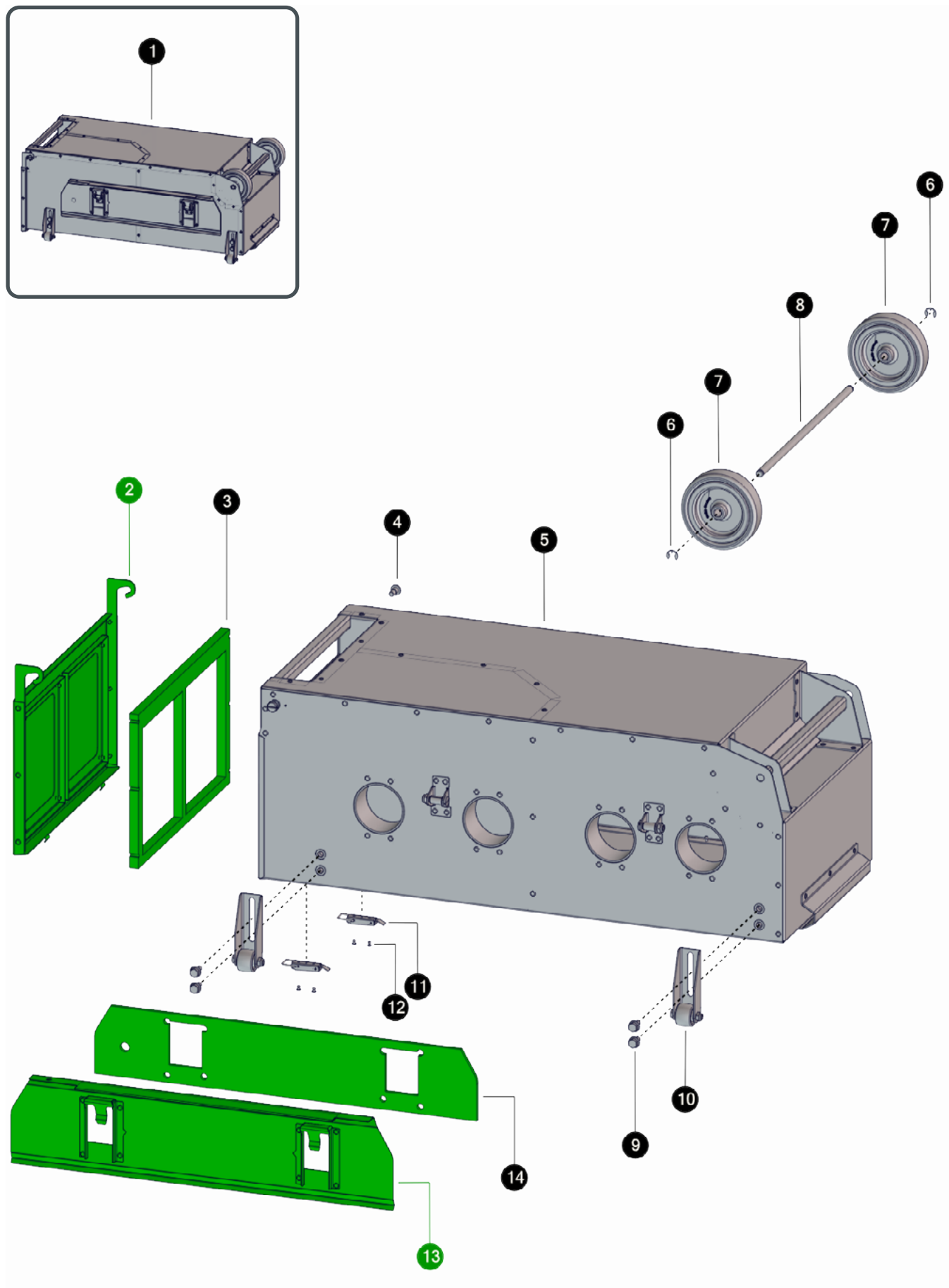
Pos	Artikelnummer	Bezeichnung
①	028-1985-00-BVZ	Verriegelung für Aschebox PC BG 3
②	83043RL	Sk-Sicherungsschraube M 8x 20 verz B158 RIPP LOCK®
③	028-1983-00-BVZ	Rasthaken Verriegelung Aschebox PC BG 3
④	028-1981-01	Konsole für Verriegelung Aschebox PC BG3
⑤	028-1982-01-BVZ	Pleuel Verriegelung Aschebox PC BG 3
⑥	83343-006	Flachkopfschraube mit Bund DIN923 5.8 VZ M5x 6
⑦	83343-016	Flachkopfschraube mit Bund DIN923 5.8 VZ M5x16



Pos	Artikelnummer	Bezeichnung
①	028-1910-01	Aschedeckel mit Schneckenlagerung für WT PC BG 3
②	010-1915-01	Dichtung Ascheanschluß Pe/PU/PC/Hack
③	83126	Flachrundschr. m.Mutter DIN603 MUvz M 8x 45 verz.
④	83063Z	Zylinderschraube ISK DIN 912 8.8 M10x 25 verzinkt
⑤	028-1911-01	Deckelblech mit Schneckenlagerung für WT PC BG 3
⑥	75912	Gleitlagerbundbuchse d=12 D=14 L=17mm
⑦	028-1918-01	Vermiculiteisolierung Ascheschn.abdeckung WK PC3
⑧	028-1959-00	Schutzblech für Entaschungsdeckel Retorte PC BG 3
⑨	82726	SK-Mutter DIN934 8 VZ M 8 verzinkt
⑩	84222-015-1500	Silikonschaum Vierkantprofil 15x15x 1500mm



Pos	Artikelnummer	Bezeichnung
①	028-1950-01	Aschedeckel mit Schneckenla. für Retorte PC BG 3
②	010-1915-01	Dichtung Ascheanschluß Pe/PU/PC/Hack
③	83342-0025	Flachkopfschraube mit Bund DIN923 5.8 VZ M4x 2,5
④	75922	Gleitlagerbundbuchse d=20 D=23 L=21,5mm
⑤	83126	Flachrundschr. m.Mutter DIN603 MUvz M 8x 45 verz.
⑥	83063Z	Zylinderschraube ISK DIN 912 8.8 M10x 25 verzinkt
⑦	028-1951-01	Deckelblech mit Schneckenlagerung Retorte PC BG 3
⑧	75912	Gleitlagerbundbuchse d=12 D=14 L=17mm
⑨	028-1958-01	Vermiculiteisolierung Ascheschn.abdeckung BKS PC3
⑩	028-1919-00	Schutzblech Wendek. für Entaschungsdeckel PC BG 3
⑪	82726	SK-Mutter DIN934 8 VZ M 8 verzinkt
⑫	84222-015-1500	Silikonschaum Vierkantprofil 15x15x 1500mm

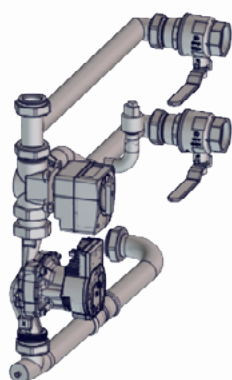


Pos	Artikelnummer	Bezeichnung
1	028-1970-01-7021	Aschebox für PC BG 3
2	028-1975KPL-01-7021	Deckel für Aschebox Wendekammer PC BG 3
3	028-1987-00	Dichtung Deckel Aschebox PC BG3
4	83345-008	Flachkopfschraube mit Bund DIN923 5.8 M 8x 8
5	028-1971-01-7021	Korpus für Aschebox PC BG 3
6	80700	Sicherungsscheibe DIN6799 VZ 9
7	54502	Rad Polyamid 125x35 f. Tonnenentaschung HACK BG1-4
8	052-1983-01	Achse Transporträder eHACK EP BG3-5/PC3
9	83042F	SK-Schraube m. Fl. DIN6921 8.8 VZ M 8x 16 verzinkt
10	052-1943-00	Behälterrolle für Aschetonne eHack BG3-5
11	54367	Spannverschluss TLA.Z-16.4/102
12	82309	Blindniete DIN7337 A ST/ST B 3,2x6 dicht
13	028-1995-00	Verschlussblech Aschebox PC BG 3
14	028-1999-00	Dichtung für Verschlussblech PC BG3

Hydraulik

bis 80 kW

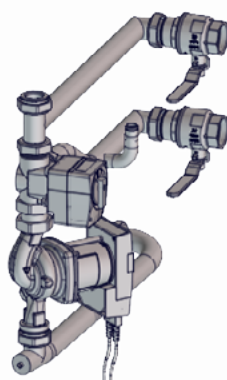
54



Hydraulik

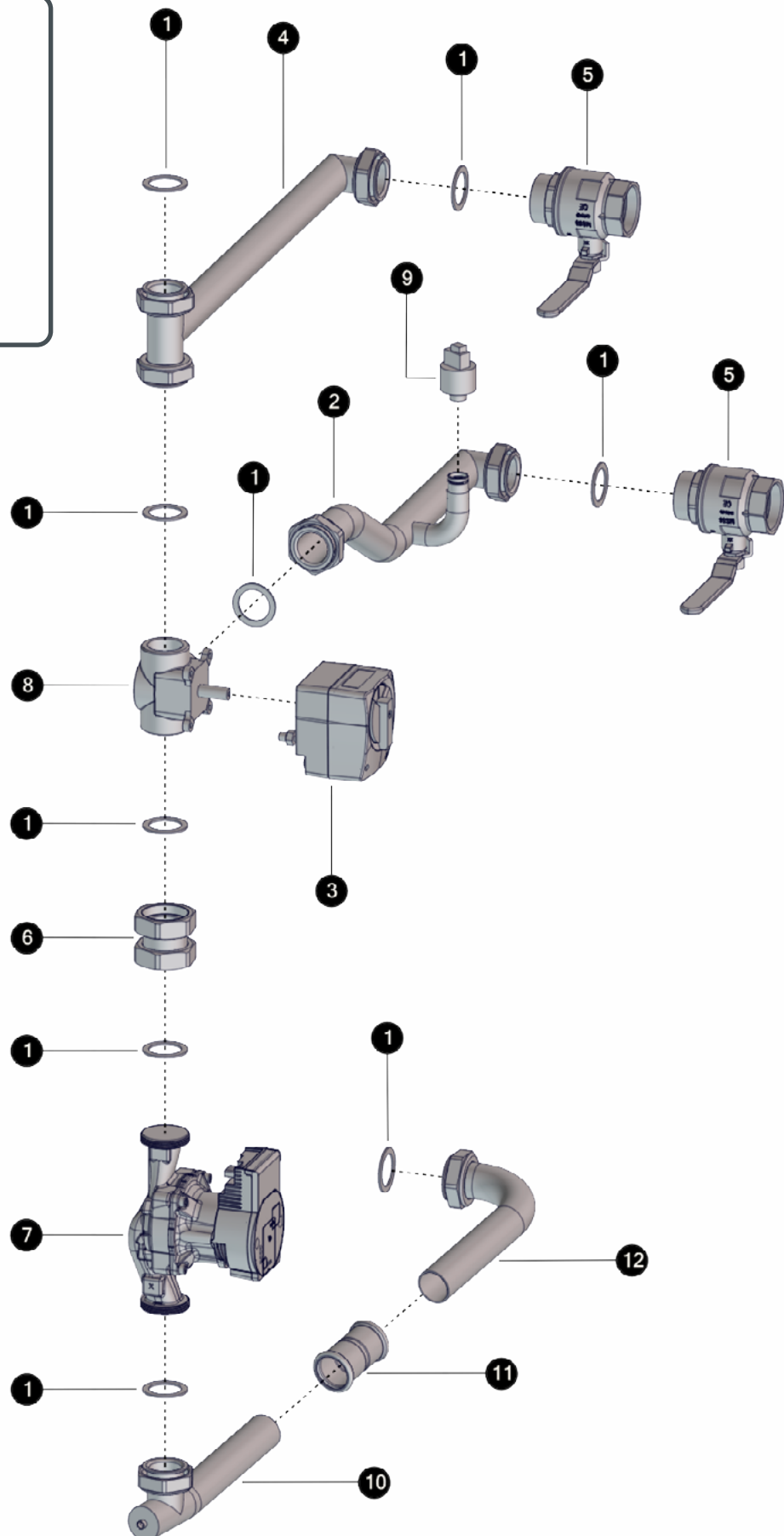
ab 100 kW

56



Hydraulik

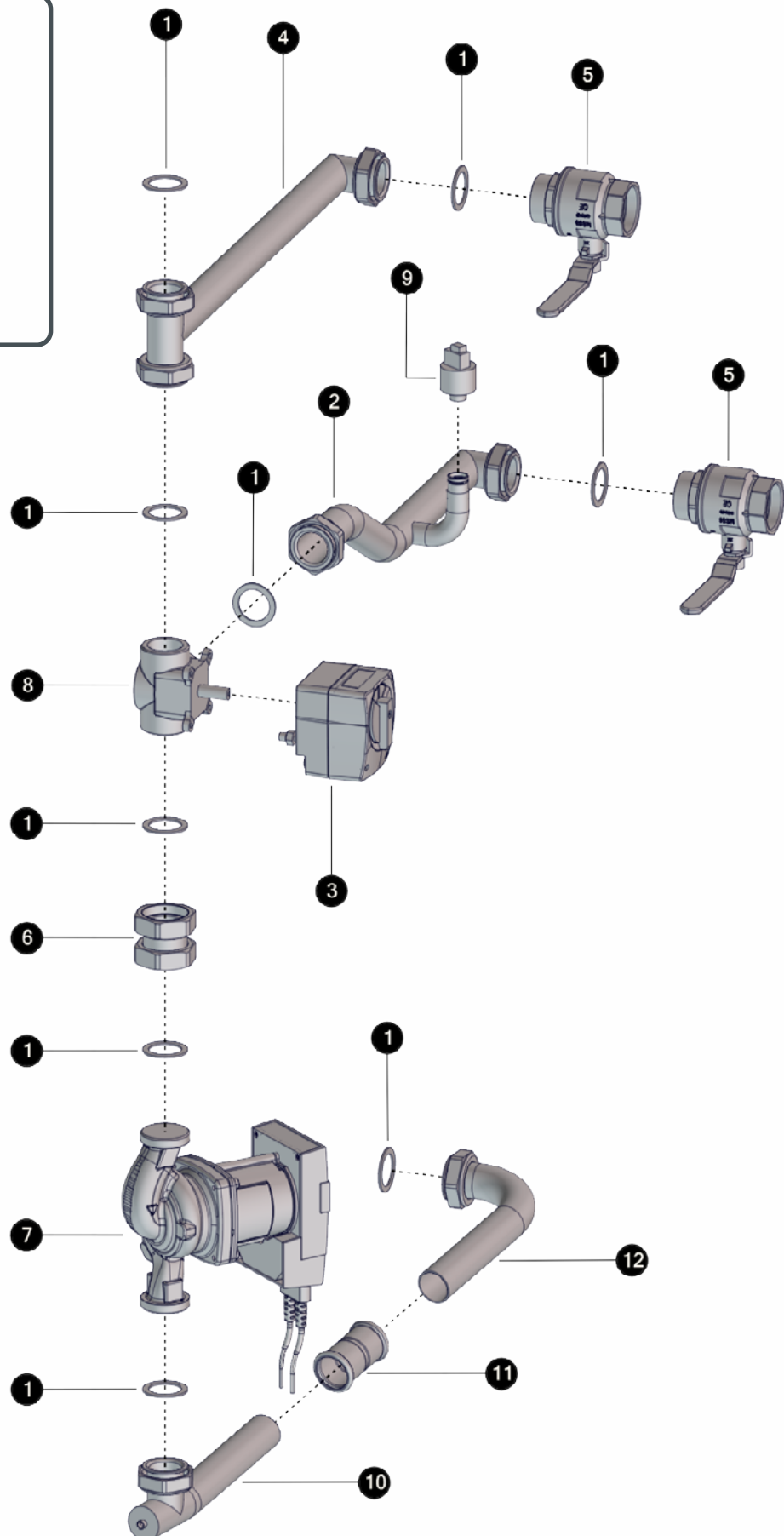
bis 80 kW



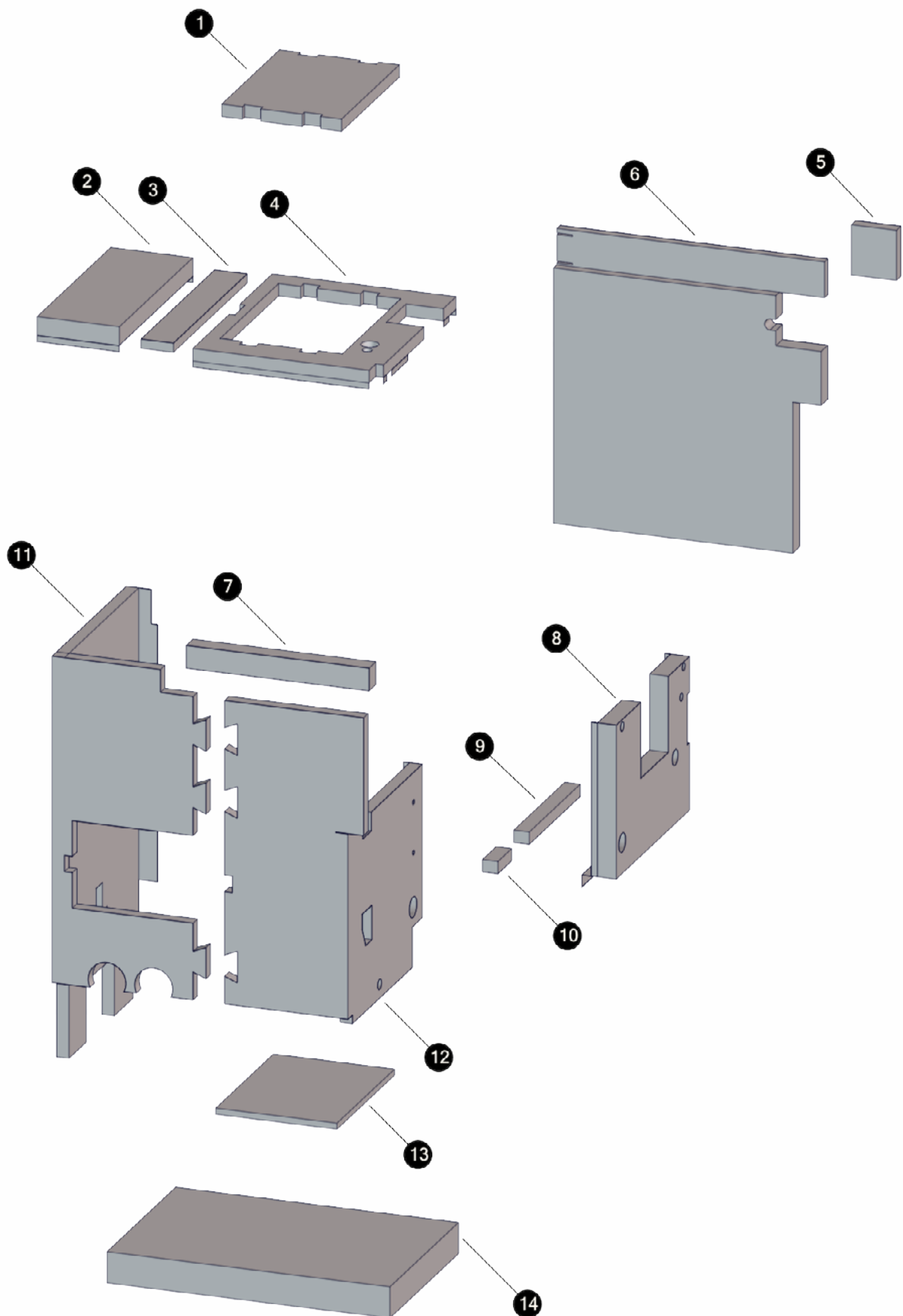
Pos	Artikelnummer	Bezeichnung
①	63544	Flachdichtung 44x32x2 für Holländer R1" - C4300
②	028-2810-01	Rücklaufanschluss 1 Hydraulik PC BG3
③	60802-02-1	Stellantrieb Mischer ST08-1-230V mit 1m Kabel
④	028-2880-02	Vorlaufanschluss Hydraulik PC BG3
⑤	60070	Kugelhahn R 6/4" IG - R 6/4"AG PN40, Hebelgriff
⑥	080-1005-00	Verbindungsstück - 29mm 2x UW G 6/4"
⑦	60485-01	Pumpe WILO Para 25-180/ 9-87/iPWM1-6
⑧	60810	3-Weg-Mischer AG 1 1/2" kv=18 ohne Griff u. Blech
⑨	41900-01	Drucktransmitter 505.91590 mit Feder
⑩	028-2890-01	Rücklaufanschluss zum Kessel 1 Hydraulik PC BG3
⑪	63932ST	ST-Pressmuffe 35 verz. 24270
⑫	028-2895-01	Rücklaufanschluss zum Kessel 2 Hydraulik PC BG3

Hydraulik

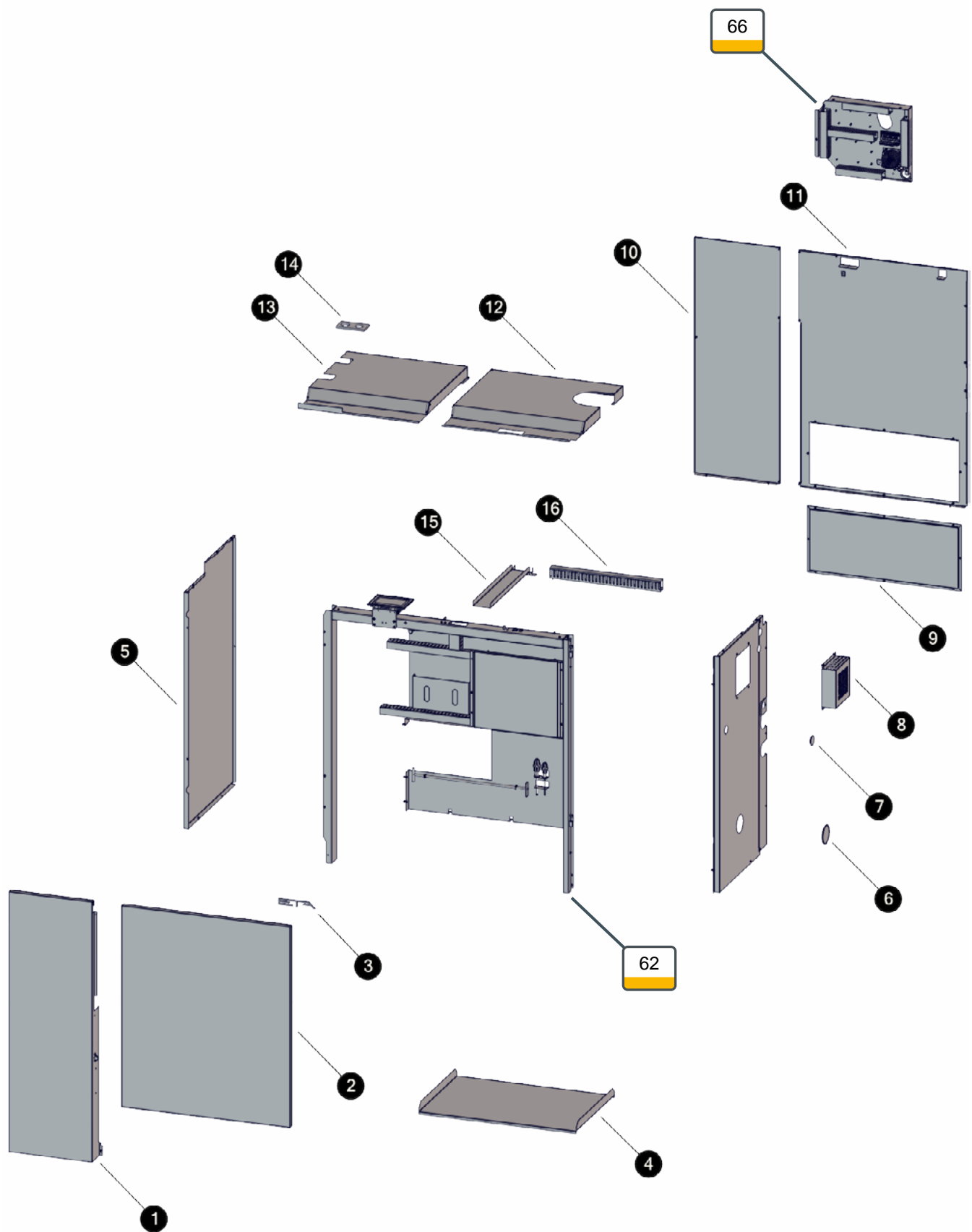
ab 100 kW



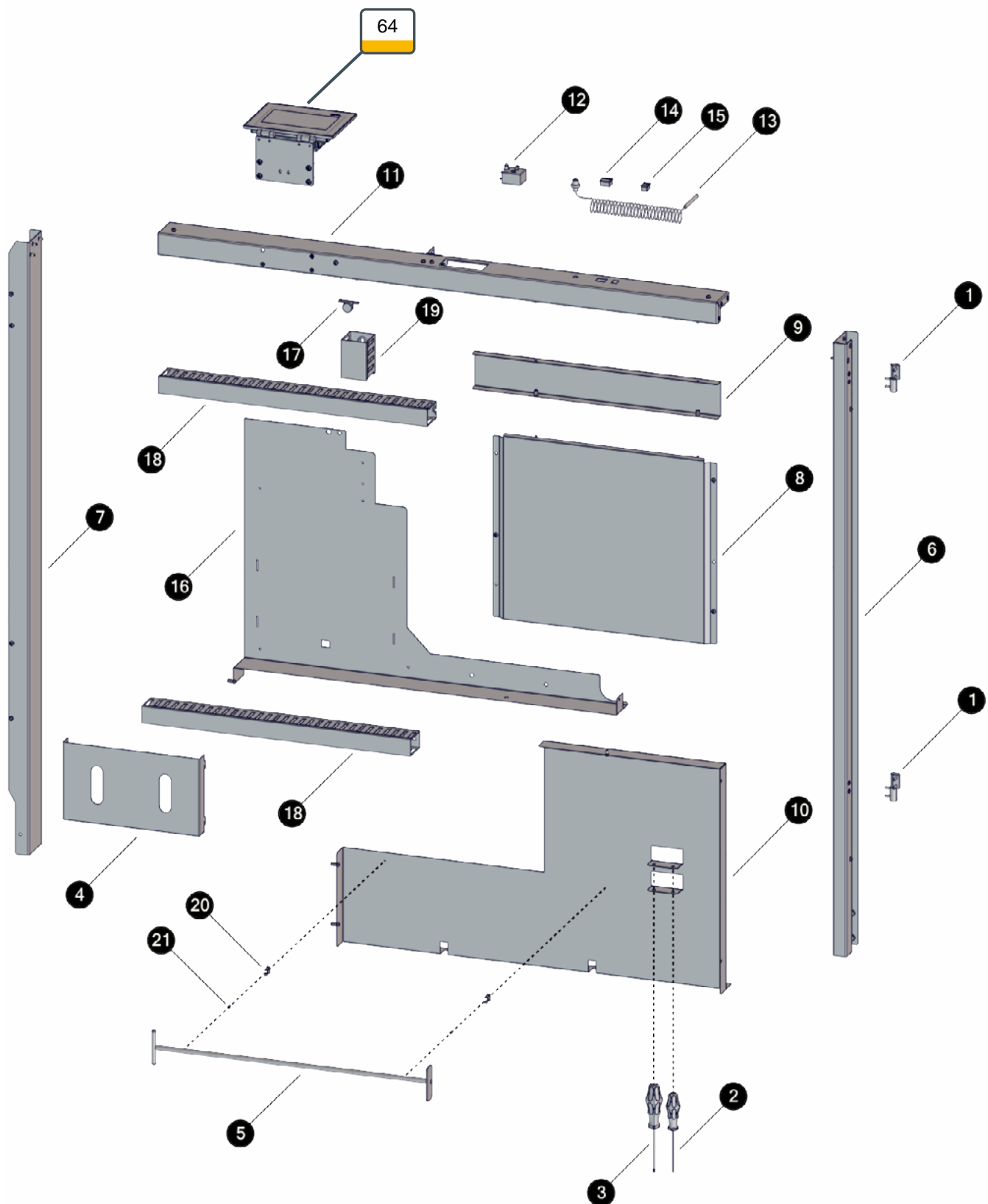
Pos	Artikelnummer	Bezeichnung
①	63544	Flachdichtung 44x32x2 für Holländer R1" - C4300
②	028-2810-01	Rücklaufanschluss 1 Hydraulik PC BG3
③	60802-02-1	Stellantrieb Mischer ST08-1-230V mit 1m Kabel
④	028-2880-02	Vorlaufanschluss Hydraulik PC BG3
⑤	60070	Kugelhahn R 6/4" IG - R 6/4"AG PN40, Hebelgriff
⑥	080-1005-00	Verbindungsstück - 29mm 2x UW G 6/4"
⑦	60487	Pumpe WILO Stratos Para 25/1-8-T10-PWM1-KK12-180
⑧	60810	3-Weg-Mischer AG 1 1/2" kv=18 ohne Griff u. Blech
⑨	41900-01	Drucktransmitter 505.91590 mit Feder
⑩	028-2890-01	Rücklaufanschluss zum Kessel 1 Hydraulik PC BG3
⑪	63932ST	ST-Pressmuffe 35 verz. 24270
⑫	028-2895-01	Rücklaufanschluss zum Kessel 2 Hydraulik PC BG3



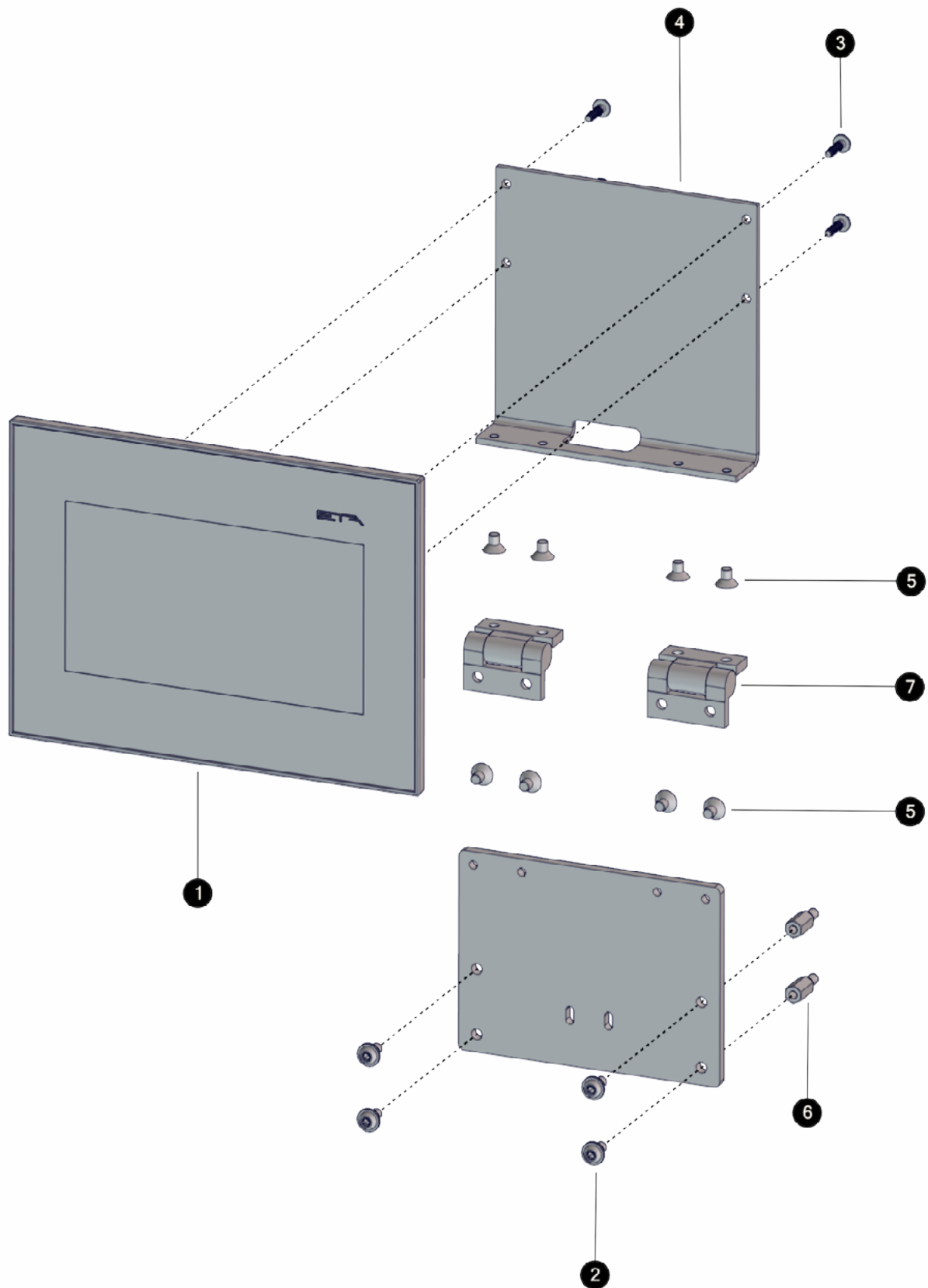
Pos	Artikelnummer	Bezeichnung
1	028-3211-01	Isolierung Reinigungsdeckel PC BG3
2	028-3215-00	Isolierung WT oben PC BG3
3	028-3214-00	Isolierung WT oben PC BG3
4	028-3205-02	Isolierung WT oben PC BG3
5	028-3213-00	Isolierung WT hinten oben PC BG3
6	028-3202-01	Isolierung WT hinten PC BG3
7	028-3212-00	Isolierung WT oben vorne PC BG3
8	028-3208-01	Isolierung bei Abgasgebläse PC BG3
9	028-3206-00	Isolierung beim Vorlauf PC BG3
10	028-3207-01	Isolierung beim Vorlauf PC BG3
11	028-3201-02	Isolierung WT vorne PC BG3
12	028-3204-01	Isolierung WT bei Hydraulik PC BG3
13	028-1464-01	Vermiculiteisolierung Retorte unten PC BG3
14	028-3222-00	Isolierung Boden 900x600x100 PC BG3



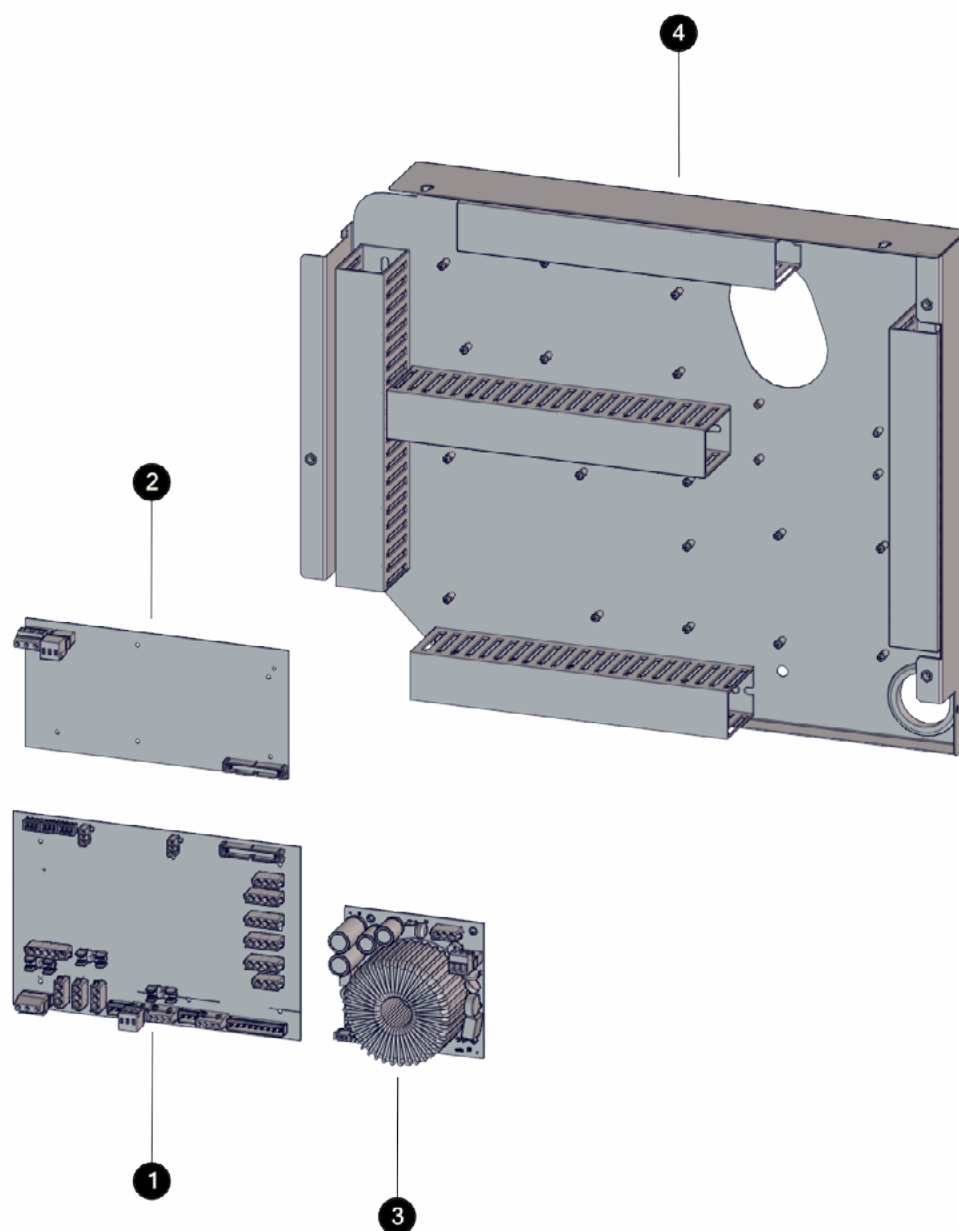
Pos	Artikelnummer	Bezeichnung
①	028-3126-03-7021	Frontblech links PC BG 3
②	028-3085-01	Verkleidungstür PC BG3
③	87760-01	Kunststoffschild „ETA“ 210x35x3mm
④	028-3221-00	Bodenwanne PC BG3
⑤	028-3031-02-9007	Seitenteil links für PC BG 3 RAL9007
⑥	30375	Kunststoffabdeckung 100mm PE-LLD schwarz
⑦	30351	Karosseriestopfen 45mm Gummi schwarz
⑧	028-3045-00-9007	Abdeckung Abgasgebläse für PC BG 3 RAL9007
⑨	028-3024-01	Wartungsdeckel für Rückwand VK PC BG 3
⑩	028-3022-01	Rückwand links für Verkleidung PC BG 3
⑪	028-3021-01	Rückwand rechts für Verkleidung PC BG 3
⑫	028-3140-00-9007	Deckel rechts kpl. für PC BG 3
⑬	028-3130-00-9007	Deckel links kpl. für PC BG 3
⑭	015-2019-00	Abdeckmatte für Sauganschluß PU/PC
⑮	028-4122-01	Kabelkanal PC BG3
⑯	44441-0640	Kabelkanal B40xH60 grau für PC BG3 lg=640mm



Pos	Artikelnummer	Bezeichnung
1	54354	Kunststoffscharnier 64x24,5 CFO.65 EH-5-C9
2	96618E-25	Schraubendreher/ Torx/ Standard/ TX 25/ ETA
3	96622E-025	Schraubendreher/ ISK/ Standard/ HX 2,5mm/ ETA
4	019-3123-00	Halteblech Montage-Bedienungsanleitung PC BG1/2
5	30556	Schürgerät für PU/PC
6	028-3011-02-7021	Rahmen rechts Türrahmen PC BG 3
7	028-3012-02	Rahmen links Türrahmen PC BG 3
8	028-3061-01	Elektronikabdeckung für Verkleidung PC BG 3
9	028-3064-00	Verlängerung Elektronikträger PC BG3
10	028-3062-02	Schutzblech für Verkleidung PC BG3
11	028-3013-02-7021	Rahmen oben Türrahmen PC BG 3
12	41783	Sicherheitstemperaturbegrenzer 106 °C fix
13	41784	Sicherheitstemperaturbegrenzer 100 °C fix
14	43540	Netzschalter 2-polig für Pe/PU/PC/SH/Hack/eHa/12-W
15	43541	Serviceschalter 1-polig für PU/PC/SH/eHack
16	028-3063-01	Halterung Elektronikträger PC BG3
17	54400KD-01	Magnetschnapper Austausch
18	44441-0640	Kabelkanal B40xH60 grau für PC BG3 lg=640mm
19	44442-0090	Kabelkanal B60xH60 grau für PC BG3 lg=90mm
20	54410	Federclip Type A Spannbereich 10-12mm verzinkt
21	80102	Blechschrabe DIN7981 VZ 2,9x9,5



Pos	Artikelnummer	Bezeichnung
①	001-5490-03-E	Bedienteil BE-P Touch Austausch für SH/Hack/PU/PC
②	820401-01	Linsenschraube WN1321 VS M5x10 schwarz verzinkt
③	80101-01	AMTEC®Schraube B52006 10.9 NS 4x16 schwarz/Zn-Ni
④	015-3157-00-7021	Konsole Display für Schwenksystem PU/PC BG1/2
⑤	82558T	Senkschraube gewindefurchend DIN7500M/VZTX M5x8
⑥	47033	Abstandsbolzen M5x15 i/a SW8 ST verz.
⑦	54353	Scharnier 40x40mm Zink-Druckguss



Pos	Artikelnummer	Bezeichnung
①	010-5430-04-E	Kesselmodul PE-C Touch Austausch
②	001-5420-03-E	Grundmodul GM-C Touch f. Austausch
③	001-5440-00-E	Netzteilmodul für Kessel Touch Austausch
④	019-4110-03	E-Paneel bestückt ohne Platiene PU u PC BG1 bis 3



Ausgänge

Pos	Artikelnummer	Bezeichnung
①	010-4821-01	Kabel Verlängerung Luftschieber Pe/HackBG1-3/eHack
②	010-4880-02	Kabel Abgasgebläse mit Stecker Pe/Hack/SH-T/PC2
③	030-4420-01PE	Kabel Verlängerung Saugturbine Pe-K BG 1+2
④	030-4460-00PE	Kabel Verlängerung Stokerschnecke Pe-K BG 1+2
⑤	030-4652-00	Kabel Zündung Hack BG1-4 (Igniter)
⑥	032-4860-01	Kabel Wirbulatorantrieb Hack1-3/eHack3-5/TW-T/PC3
⑦	032-4540-00	Kabel Verlängerung Rostkl/-kurbel Ha1-3/eHa1+2/PC3
⑧	032-4620-00	Kabel Ascheschnecke Hack1-3 und VR BG1-3

Eingänge

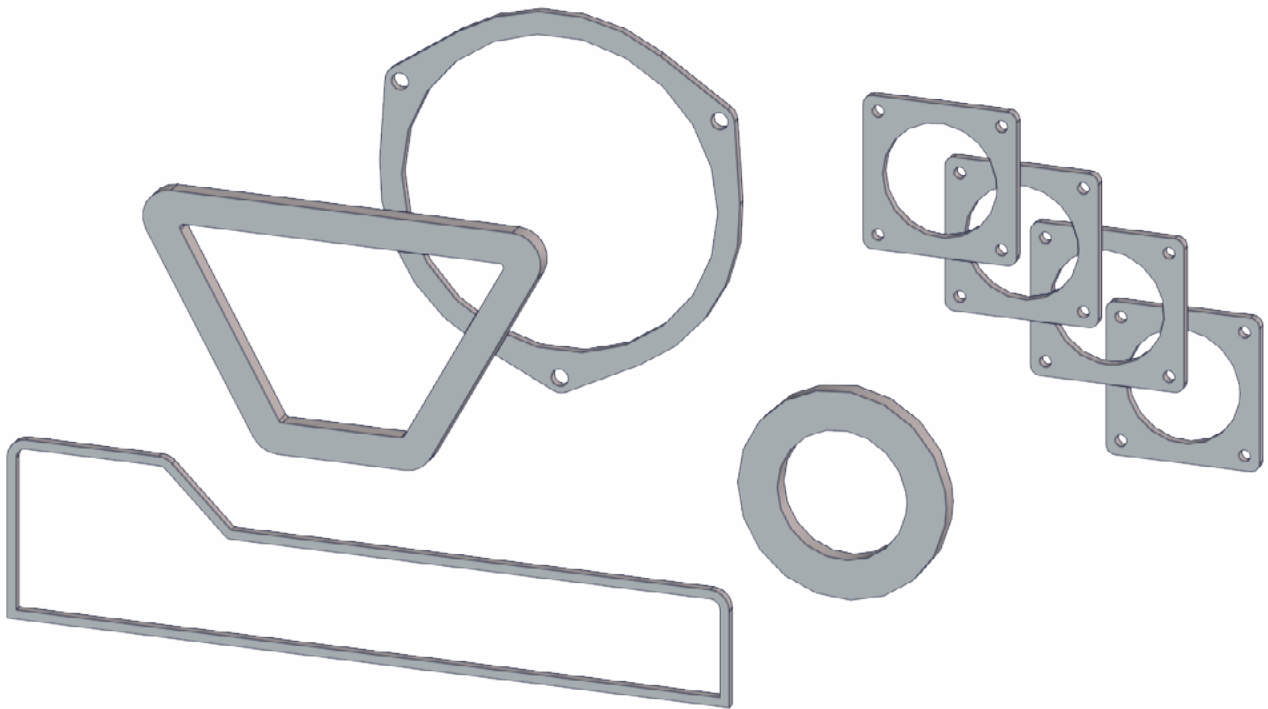
Pos	Artikelnummer	Bezeichnung
①	010-4814-02	Kabel Verlängerung Lambdasonde NTK OZA PC2+3/eHA
②	015-4270-02	Kabel Wasserdrucksensor PU/PC1-3
③	015-4271-01	Kabel Steuerung-STB PU/PC/Hack BG4/eHack
④	023-4480-01	Kabel Endschalter Glutbett Twin-T/PC2+3
⑤	023-4550-00	Kabel Rost Rückmeldung Twin-T/PC2+3
⑥	023-4640-00	Kabel Endschalter Aschebox Twin-T/PC2+3

Elektronikträger

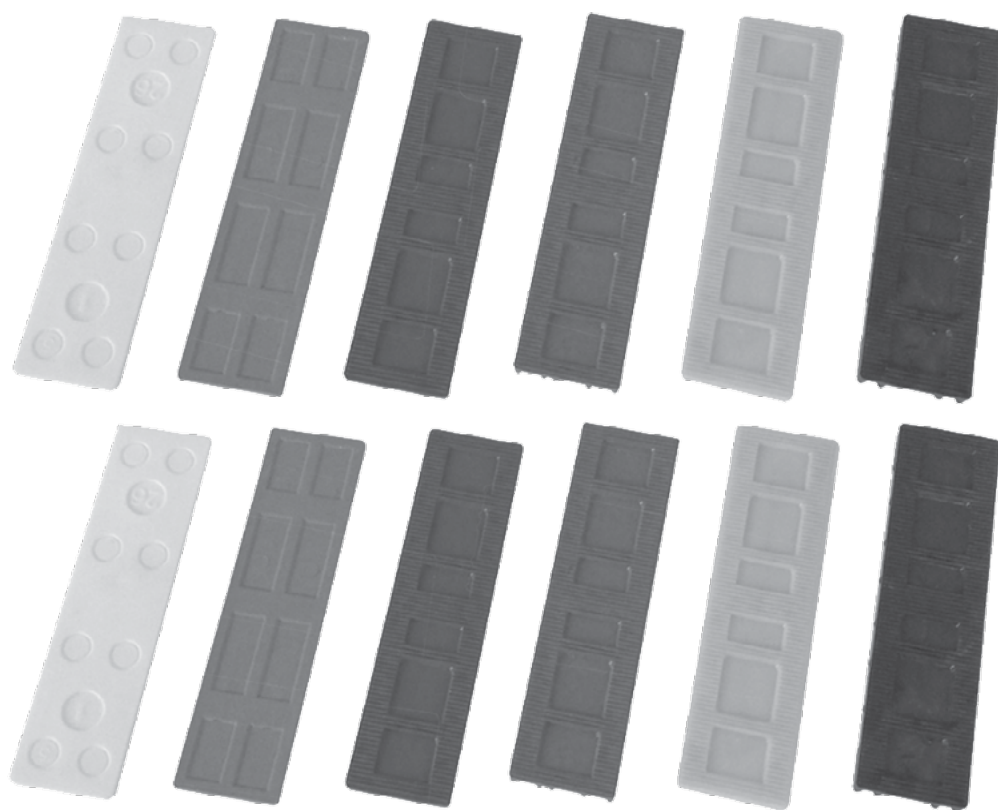
Pos	Artikelnummer	Bezeichnung
①	015-4370-00	Kabel Netzteil 24V PU/PC/Pe-K/Hack/eHa/SH-T/WG
②	015-4375-01	Kabel Netzteil 230V PU/PC/Pe-K/SH-T/eHack
③	015-4381-01	Kabel Netzschalter PU/PC/eHack
④	015-4415-01	Kabel Netzverbindung komplett mit Stecker PU/PC
⑤	030-5370-01	Kabel Busverbindung L=400mm 2x0,5m²
⑥	050-4380-01	Kabel Serviceschalter eHack BG1-5/PU/PC

Display

Pos	Artikelnummer	Bezeichnung
①	44132-01	Patchkabel CAT5e 5m Twisted Pair SF/TP schwarz
②	44157-1500	USB-Kabel BM R/A/M-976A...BM/M-945A L=1,5m schwarz



Pos	Artikelnummer	Bezeichnung
①	001-0180-00-E	Service-Dichtungssatz für SH20-60
②	010-0180-00-E	Service-Dichtungssatz für Pe15-25kW
③	015-0180-02-E	Service-Dichtungssatz für PeUnit7-15
④	019-0180-00-E	Service-Dichtungssatz für PC20-50kW
⑤	020-0180-00-E	Service-Dichtungssatz für Twin 15-25kW
⑥	023-0180-00-E	Service-Dichtungssatz für Twin 20 / 26kW
⑦	025-0180-00-E	Service-Dichtungssatz für Twin 40 / 50kW
⑧	028-0180-00-E	Service-Dichtungssatz für PC60-105kW
⑨	030-0180-00-E	Service-Dichtungssatz für Hack/PE-K AGR 20-50kW
⑩	030-0181-00-E	Service-Dichtungssatz für Hack BG1 20-50kW o. AGR
⑪	031-0180-00-E	Service-Dichtungssatz für Hack/PE-K AGR 70-90kW
⑫	031-0181-00-E	Service-Dichtungssatz für Hack BG2 70-90kW o. AGR
⑬	032-0180-00-E	Service-Dichtungssatz für Hack/PE-K AGR 110-140kW
⑭	032-0181-00-E	Service-Dichtungssatz für Hack BG3 110-140kW o. AGR
⑮	033-0180-00-E	Service-Dichtungssatz für Hack BG4 AGR 200kW
⑯	035-0180-01-E	Service-Dichtungssatz für Hack VR BG 2+3
⑰	050-0180-00-E	Service-Dichtungssatz für eHack BG1 20-50kW
⑱	051-0180-00-E	Service-Dichtungssatz für eHack BG2 60-80kW
⑲	052-0180-00-E	Service-Dichtungssatz für eHack BG3 100-130kW



Pos	Artikelnummer	Bezeichnung
1	027-0910-00	Ausgleichsklötze PC BG2/3

