

Ersatzteilliste

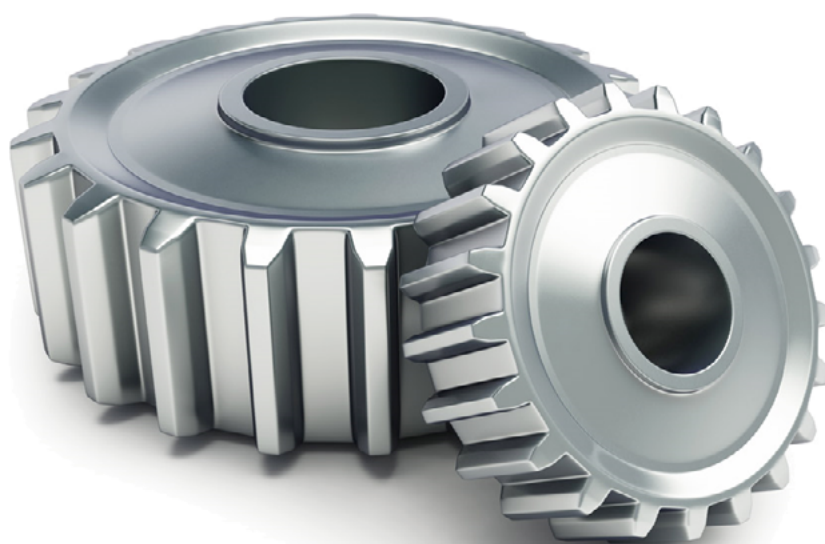
2020



Kessel

Beistellkessel 15-23 kW

produziert bis 2011





ETA Heiztechnik GmbH

Gewerbepark 1

A-4716 Hofkirchen an der Trattnach

Tel: +43 (0) 7734 / 22 88 -0

Fax: +43 (0) 7734 / 22 88 -22

info@eta.co.at

www.eta.co.at

Allgemeine Hinweise	4
PDF Einstellungen optimieren.....	4
Hinweis für Baugruppen.....	5
Geschäftsbedingungen	6
Ansprechpartner.....	7
Kessel	8
Beistellkessel 15-23 kW - produziert bis 2011.....	8

Adobe Acrobat Reader

Um eine optimale Darstellung zu gewährleisten können bei Verwendung des Adobe Acrobat Readers folgende Einstellungen aktiviert werden:

-> Anzeige

-> Seitenanzeige

-> Bildlauf in Zweiseitenansicht

-> Anzeige

-> Seitenanzeige

-> Lücken zwischen Seiten einblenden

-> Anzeige

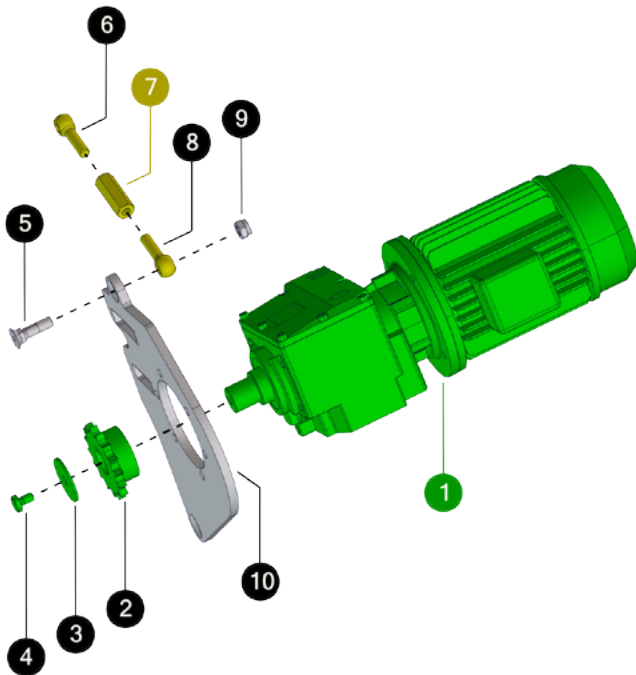
-> Seitenanzeige

-> Deckblatt in Zweiseitenansicht einblenden

Baugruppen

In den Ersatzteillisten können auch Baugruppen bestellt werden die aus mehreren Einzelteilen bestehen.

Baugruppen sind anhand von grün oder gelb eingefärbten Positionsnummern zu erkennen:



In einer Baugruppe sind alle Teile enthalten, die die gleiche Farbe wie die Positionsnummer haben.

Beispiel 1:

Pos. 1 wird bestellt

Folgende Teile sind enthalten:

1, 2, 3, und 4

Beispiel 2:

Pos. 7 wird bestellt

Folgende Teile sind enthalten:

6, 7 und 8

Beispiel 3:

Pos. 2 wird bestellt

Folgende Teile sind enthalten:

2

Preise und Transportkosten

Alle hier genannten Preise sind Verkaufspreise an den Endkunden, exklusive der gesetzlichen Mehrwertsteuer. Bei einem Bestellwert unter dem Mindestbestellwert (netto exklusive MwSt.) werden die tatsächlich anfallenden Transportkosten verrechnet. Frühere Preislisten werden hiermit ungültig, eine Rückverrechnung von eventuellen Preisreduktionen gegenüber alten Preislisten ist nicht zulässig.

Technische Änderungen vorbehalten

Um Ihnen den Nutzen aus unserer stetigen Weiterentwicklung zur Verfügung stellen zu können, behalten wir uns technische Änderungen, auch ohne vorherige Ankündigung vor. Druck- und Satzfehler oder zwischenzeitlich eingetretene Änderungen jeder Art berechtigen nicht zu Ansprüchen. Einzelne Ausstattungsvarianten, die hier abgebildet oder beschrieben werden, sind nur optional erhältlich.

Rücksendungen

Rücksendungen von beschädigter, falsch gelieferter, irrtümlich bestellter Ware und Reklamationen können innerhalb von 8 Tagen mit Rechnungskopie erfolgen. Bei irrtümlich bestellter Ware gehen die Transportkosten für Lieferung und Rücklieferung zu Lasten des Bestellers. Wir behalten uns vor, wenn die Ware in unserem Werk auf Unversehrtheit geprüft oder neu verpackt werden muss, eine angemessene Manipulationsgebühr in Rechnung zu stellen. Etwaige Aufwände durch Ihre Rücklieferung werden mit 10% des Warenwerts berechnet. Im Übrigen gelten unsere allgemeinen Lieferbedingungen.

Eigentumsvorbehalt

Die gelieferte Ware bleibt (auch bei Auslieferung an den Endkunden) bis zur endgültigen Bezahlung aller offenen Rechnungen unser Eigentum.

ETA Heiztechnik GmbH

Gewerbepark 1
A 4716 Hofkirchen an der Trattnach

Tel.: +43 (0) 7734 / 2288-0
Fax: +43 (0) 7734 / 2288-22
info@eta.co.at
www.eta.co.at

Ersatzteile

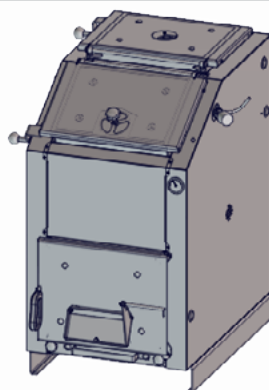
Tel.: +43 (0) 7734 / 2288-703
Fax: +43 (0) 7734 / 2288-9740
ersatzteile@eta.co.at

Kundendienst

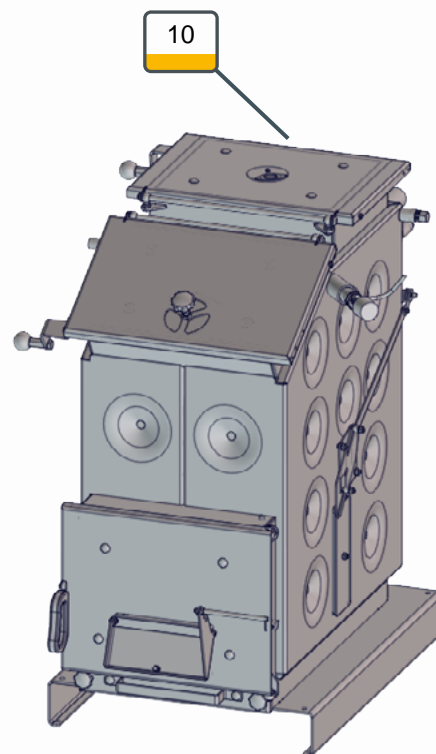
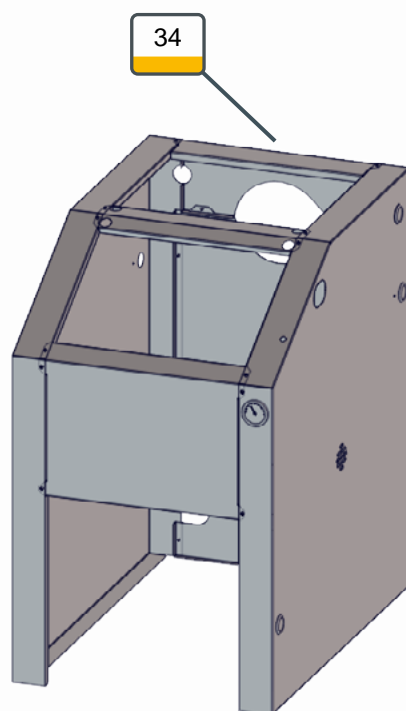
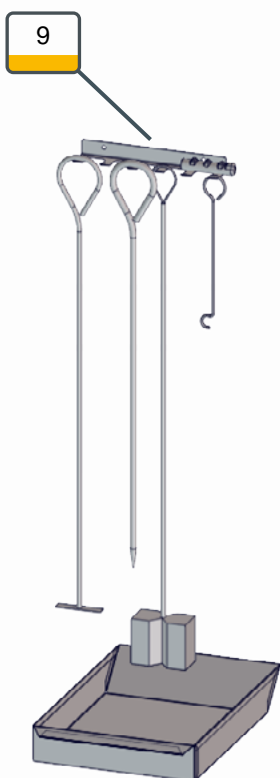
Tel.: +43 (0) 7734 / 2288-700
Fax: +43 (0) 7734 / 2288-9700
kundendienst@eta.co.at

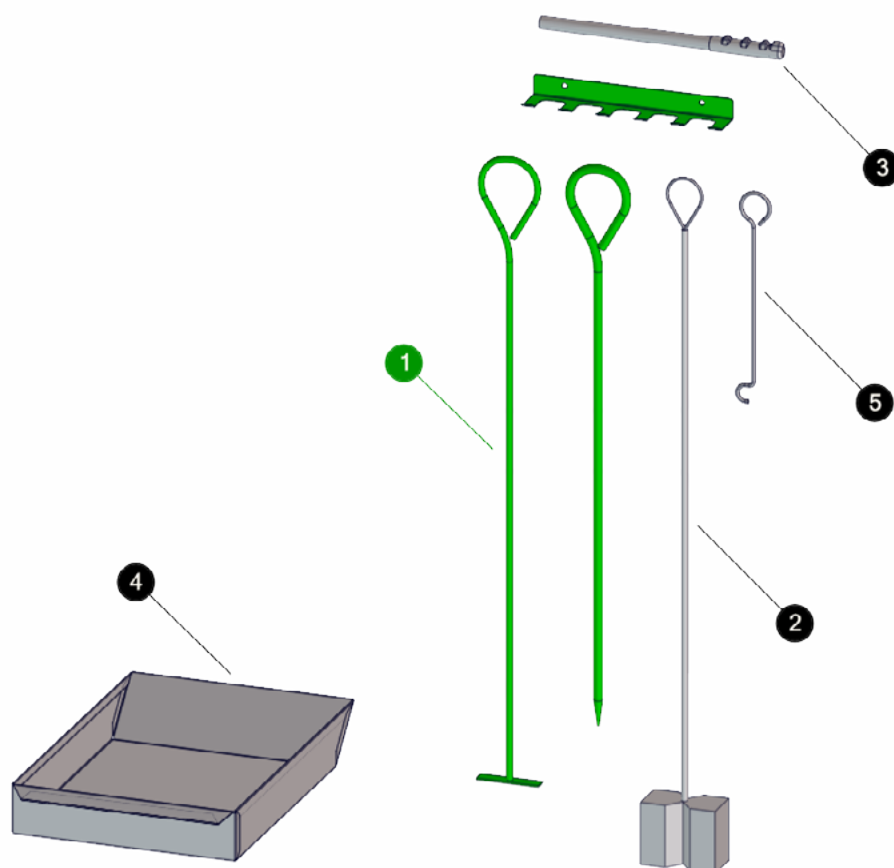
Artikelnummer

14015
14018
14023

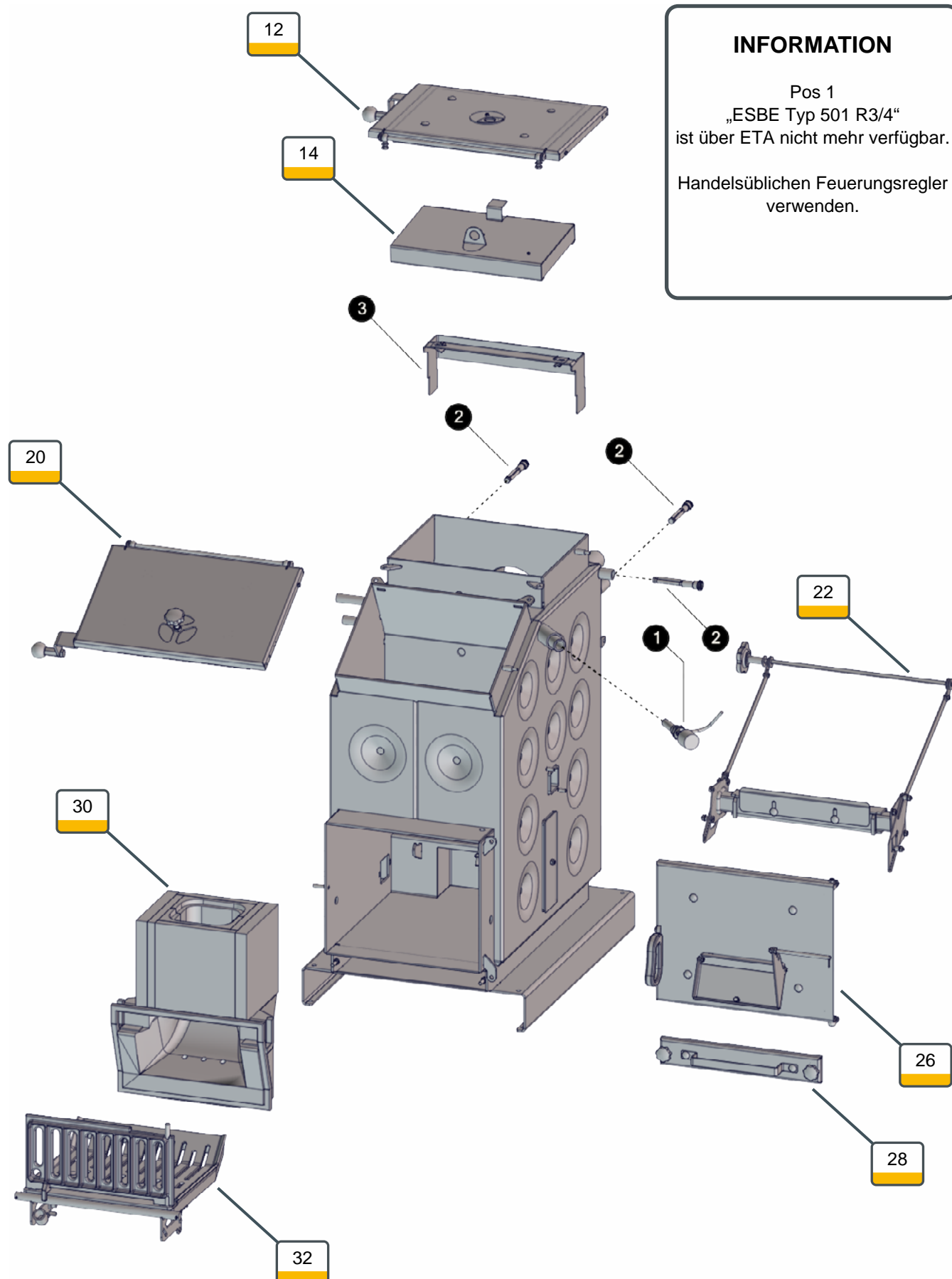


produziert bis 2011

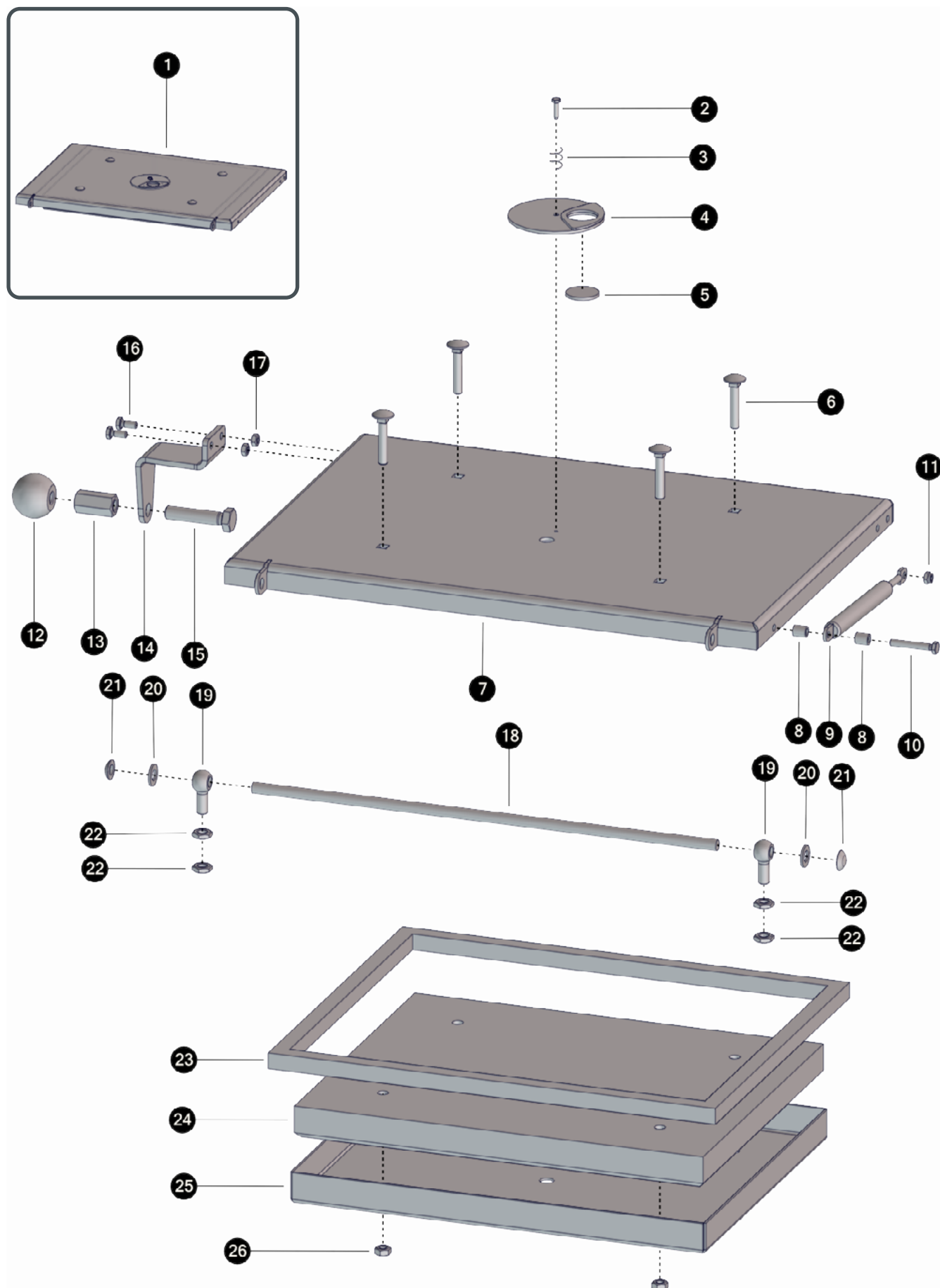




Pos	Artikelnummer	Bezeichnung
1	30554	Schürgerätegarnitur für SH/HACK/PE-K/BK
2	30563	Bürste rechteckig 120x65mm BK
3	005-1709-00	Hebel mit Griff für Kiprost BK
4	001-3301-01VZS	Aschelade verzinkt SH30/60
5	005-3651-00	Reinigungshaken f.Anheizgitter Beistellkessel



Pos	Artikelnummer	Bezeichnung
①	---	siehe INFORMATION
②	41789	Tauchhülse für drei Fühler R1/2"x120mm Kupfer/MS
③	005-1670-01	Einsatz f.Anheizklappe Beistellkessel

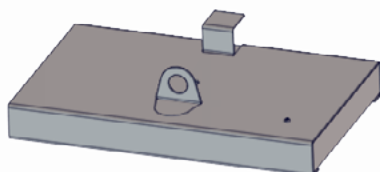


Pos	Artikelnummer	Bezeichnung
1	005-1450-06SLM	Reinigungstür oben für Beistellkessel 15 - 23
2	81660	Gewindeschneidschraube DIN7513A/VZ M4x16
3	302478	Druckfeder d=0,75 De=12,05 Lo=17,0 n=2,3
4	005-1470-02-9005	Schauglasführung für Reinigungstür oben BK15 - 23
5	30600	Schauglas für Brennraumtüre
6	83126	Flachrundschr. m.Mutter DIN603 MUvz M 8x 45 verz.
7	005-1460-06SL	Aussenblech für Reinigungstür oben BK 15 - 23
8	47055-012ST	Distanzhülse $\varnothing a=10,0$ $\varnothing i=6,4$ lg=12mm Stahl vern.
9	76953	Gasdruckfeder ds=6 Hub=100 L=265 F=300N
10	83036	SK-Schraube DIN933 8.8 VZ M 6x 40 verzinkt
11	8272B	SK-Mutter DIN980 8 VZ M 6 selbstsichernd verzinkt
12	54101	Kugelknopf DIN 319 C 40mm x M12 Gewinde ohne Buchs
13	82766	SK-Langmutter DIN6334 VZ M12x36 verzinkt
14	005-1411-02	Halterung für Kugelgriff Beistellkessel
15	83086	SK-Schraube DIN933 8.8 VZ M12x 55 verzinkt
16	830314	SK-Schraube DIN933 8.8 VZ M 6x 14 verzinkt
17	82721	SK-Mutter DIN934 8 VZ M 6 verzinkt
18	005-1412-00	Welle für Türaufhängung BK
19	83380-1	Augenschrauben DIN444B 4.6 VZ M10x30 verzinkt
20	80630	Scheibe DIN125 VZ 10,5 verzinkt
21	83499-K10	Achsenklemmring mit Kappe f. Dm10mm
22	8273E	SK-Mutter niedrig DIN439 04/VZ M10 verzinkt
23	38301-1900	Keramikfaser-Packung 16x16x1900mm mit Chromstahl
24	005-1456-03	Vermiculiteisolierung Reinigungstür BK15-35
25	005-1452-04	Abschirmblech für Reinigungstür oben BK15-23
26	82726	SK-Mutter DIN934 8 VZ M 8 verzinkt

Wendekammerdeckel

395 x 245 x 47 mm

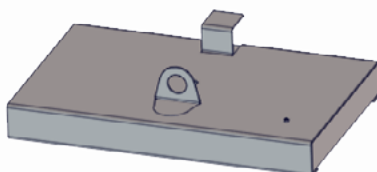
16

**Wendekammerdeckel**

395 x 265 x 45 mm

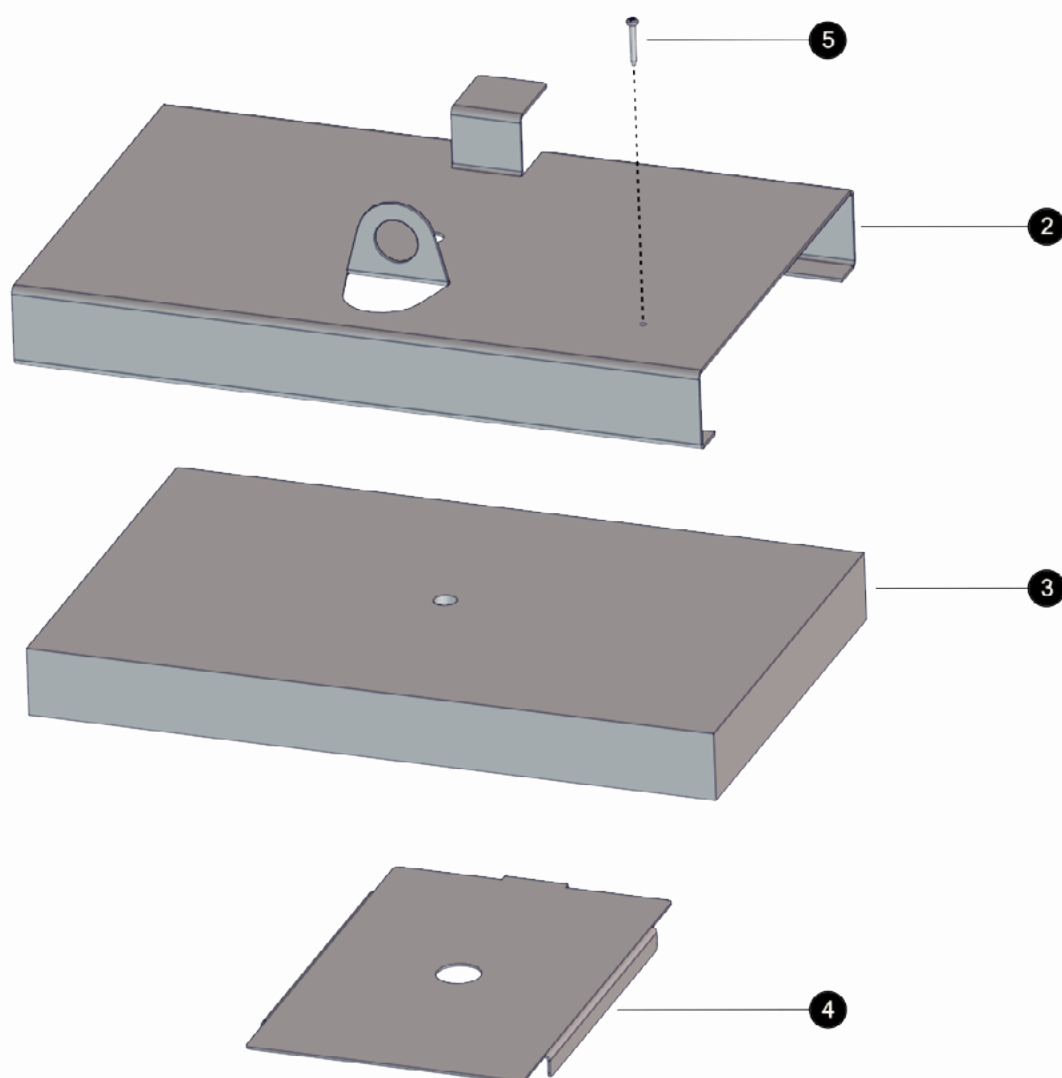
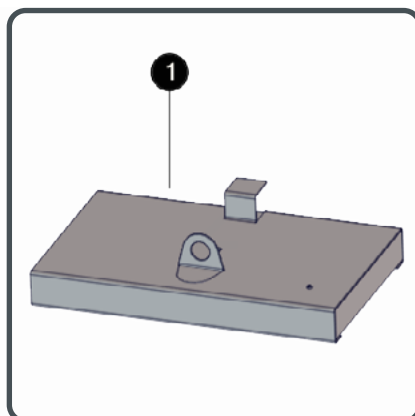
produziert bis 03/2004

18



Wendekammerdeckel

395 x 245 x 47 mm

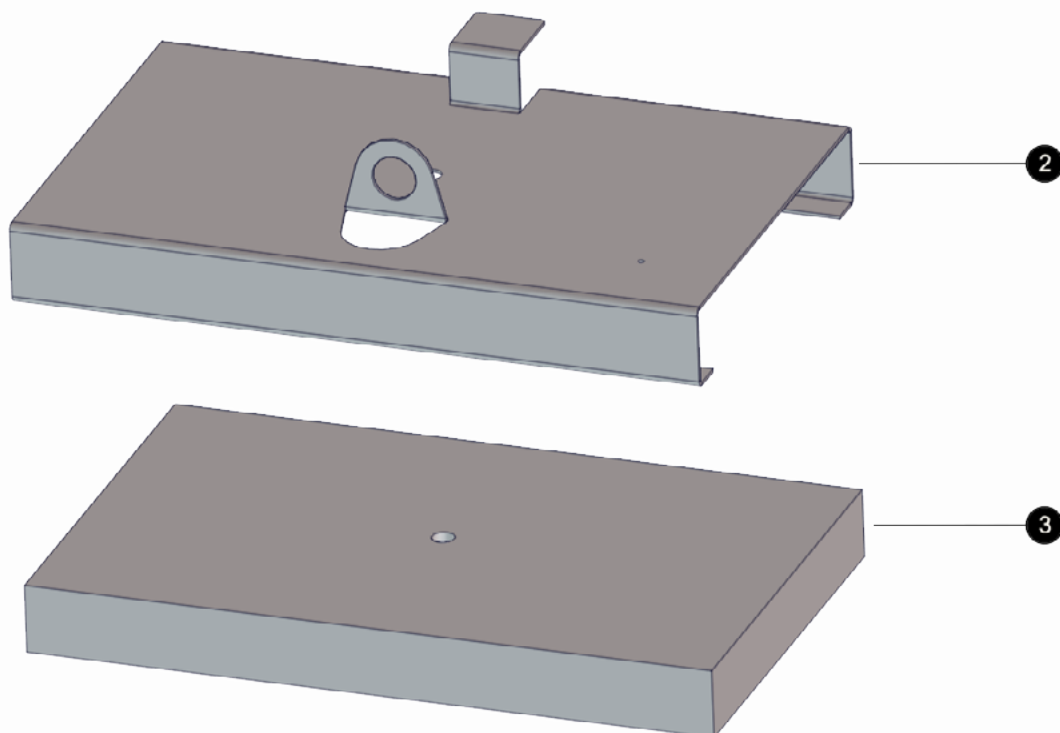
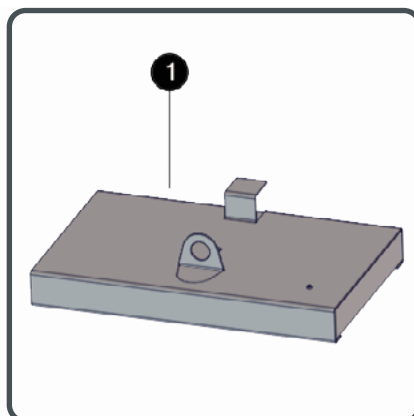


Pos	Artikelnummer	Bezeichnung
①	005-1650-06	Wendekammerdeckel kpl. für Beistellkessel 15 - 23
②	005-1651-07	Deckelblech für Wendekammerdeckel BK15 - 23
③	005-1653-04	Vermiculiteisolierung Wendekammerdeckel BK15-35
④	005-1654-00	Abstrahlblech für Wendekammerdeckel
⑤	80119	Blechschraube DIN7981 VZ 3,5x25

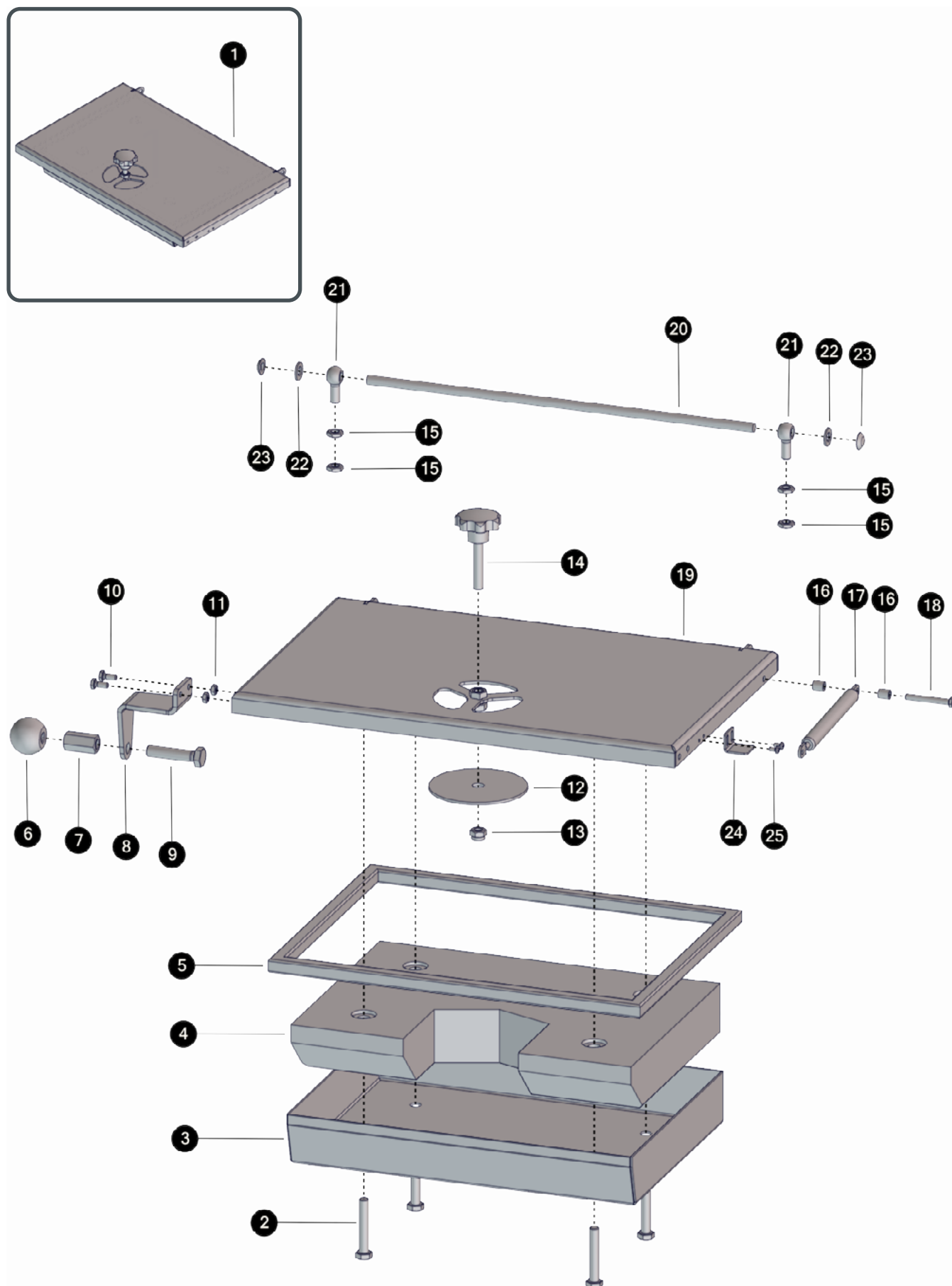
Wendekammerdeckel

395 x 265 x 45 mm

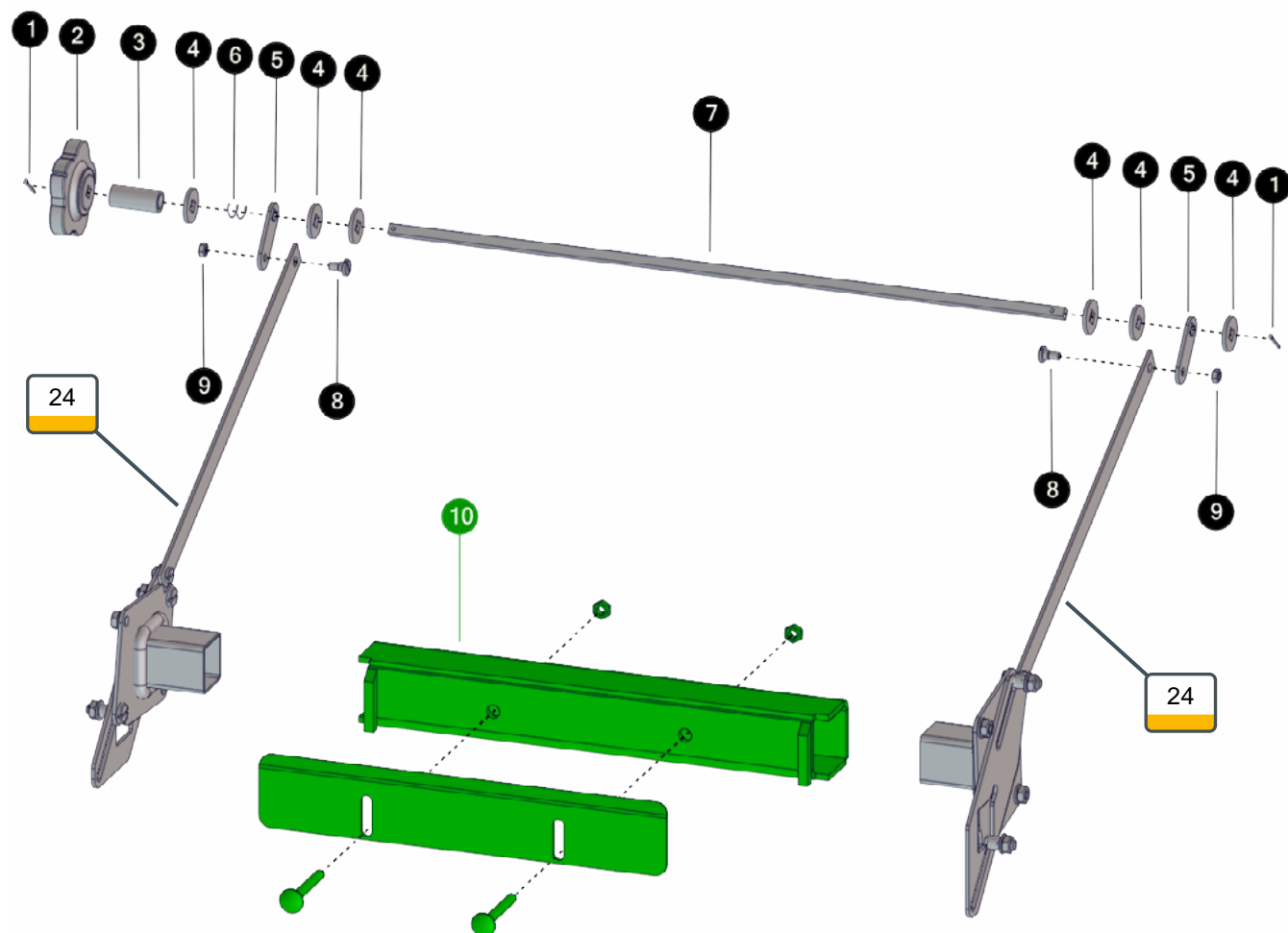
produziert bis 03/2004



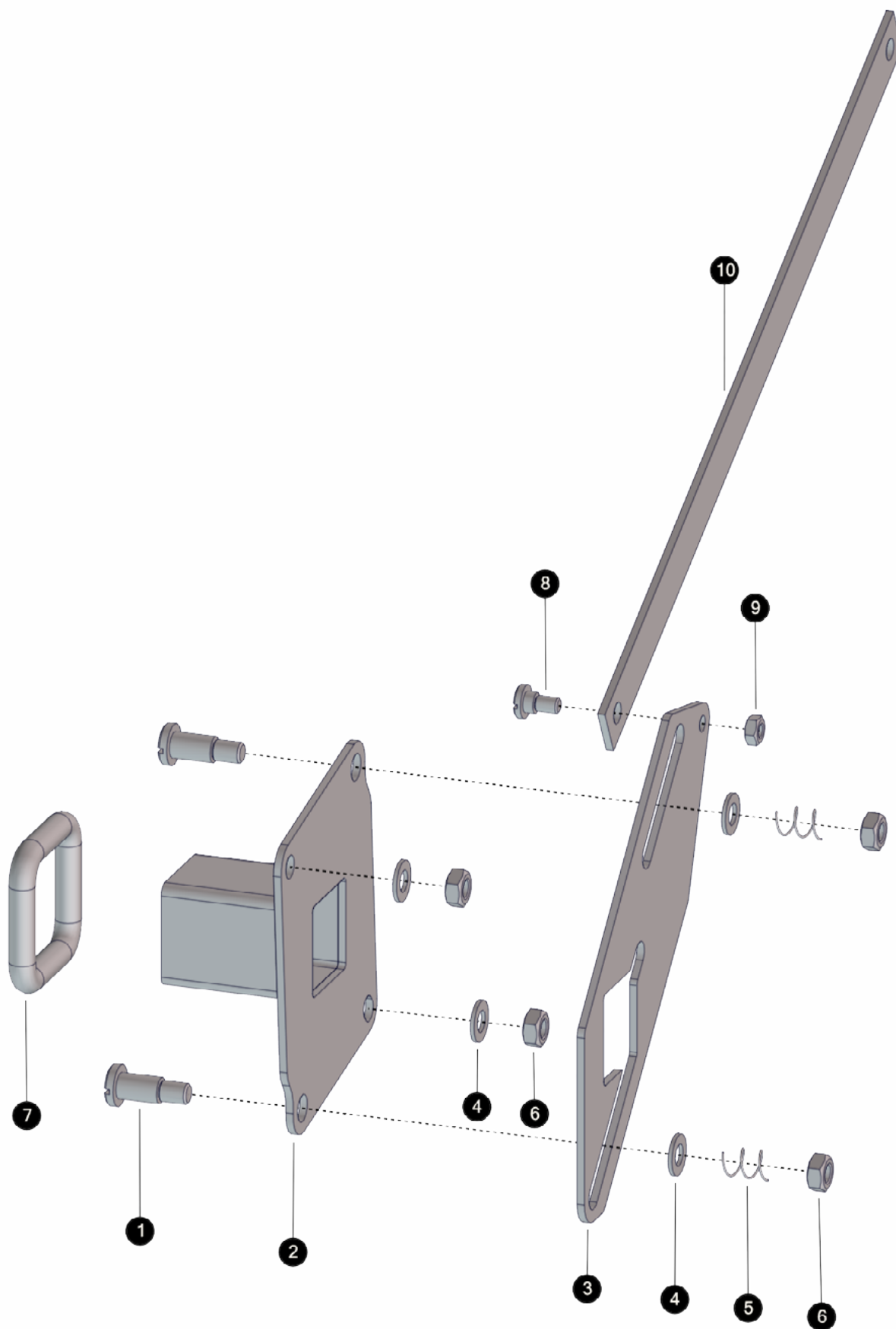
Pos	Artikelnummer	Bezeichnung
①	005-1650-04	Wendekammerdeckel kpl. für Beistellkessel 15 - 35
②	005-1651-07	Deckelblech für Wendekammerdeckel BK15 - 23
③	005-1653-04	Vermiculiteisolierung Wendekammerdeckel BK15-35



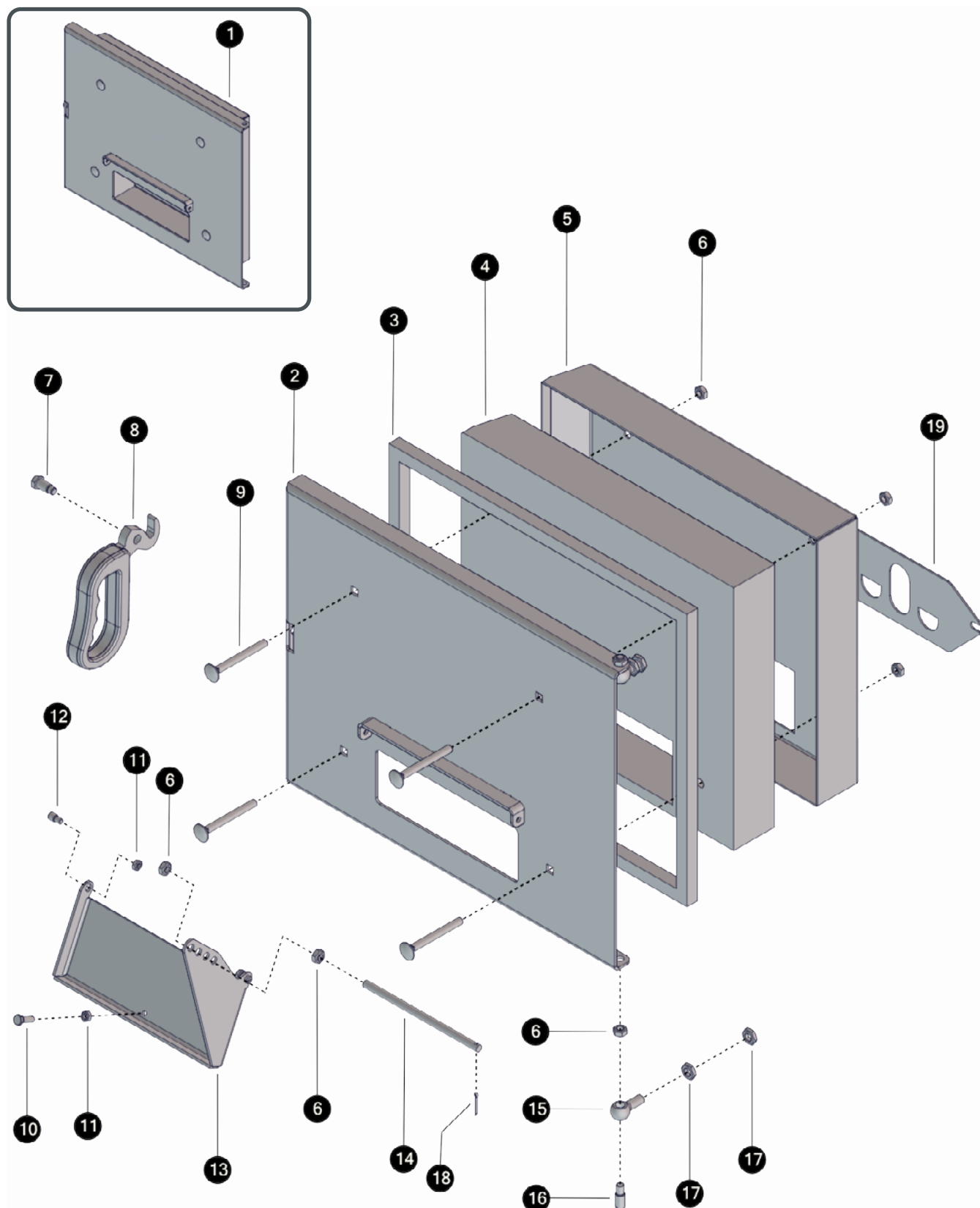
Pos	Artikelnummer	Bezeichnung
1	005-1400-06SLM	Befülltür für Beistellkessel 15 - 23
2	83070	Sk-Schraube DIN931 8.8 VZ M10x 60 verzinkt
3	005-1402-03	Abschirmblech für Befülltür m.Luftzufuhr BK15 - 23
4	005-1406-05	Vermiculiteisolierung Befülltür BK15-35
5	38301-1900	Keramikfaser-Packung 16x16x1900mm mit Chromstahl
6	54101	Kugelknopf DIN 319 C 40mm x M12 Gewinde ohne Buchs
7	82766	SK-Langmutter DIN6334 VZ M12x36 verzinkt
8	005-1411-02	Halterung für Kugelgriff Beistellkessel
9	83086	SK-Schraube DIN933 8.8 VZ M12x 55 verzinkt
10	830314	SK-Schraube DIN933 8.8 VZ M 6x 14 verzinkt
11	82721	SK-Mutter DIN934 8 VZ M 6 verzinkt
12	005-1414-01L	Drehklappe für Befülltür
13	82731	SK-Mutter DIN934 8 VZ M10 verzinkt
14	54115	Sterngriff DIN6336 A D50/M10x55 Gewindestift
15	8273E	SK-Mutter niedrig DIN439 04/VZ M10 verzinkt
16	47055-012ST	Distanzhülse $\phi a=10,0$ $\phi i=6,4$ $l_g=12$ mm Stahl vern.
17	76953	Gasdruckfeder $d_s=6$ Hub=100 L=265 F=300N
18	83037	SK-Schraube DIN931 8.8 VZ M 6x 50 verzinkt
19	005-1410-07SL	BK15 Aussenblech für Befülltür
20	005-1412-00	Welle für Türaufhängung BK
21	83380-1	Augenschrauben DIN444B 4.6 VZ M10x30 verzinkt
22	80630	Scheibe DIN125 VZ 10,5 verzinkt
23	83499-K10	Achsenklemmring mit Kappe f. Dm10mm
24	005-1408-00	Schalterbetätigungsblech für Brennerverblockung
25	82034	Linsenschraube DIN7985 4.8 VZ M4x 8 verzinkt



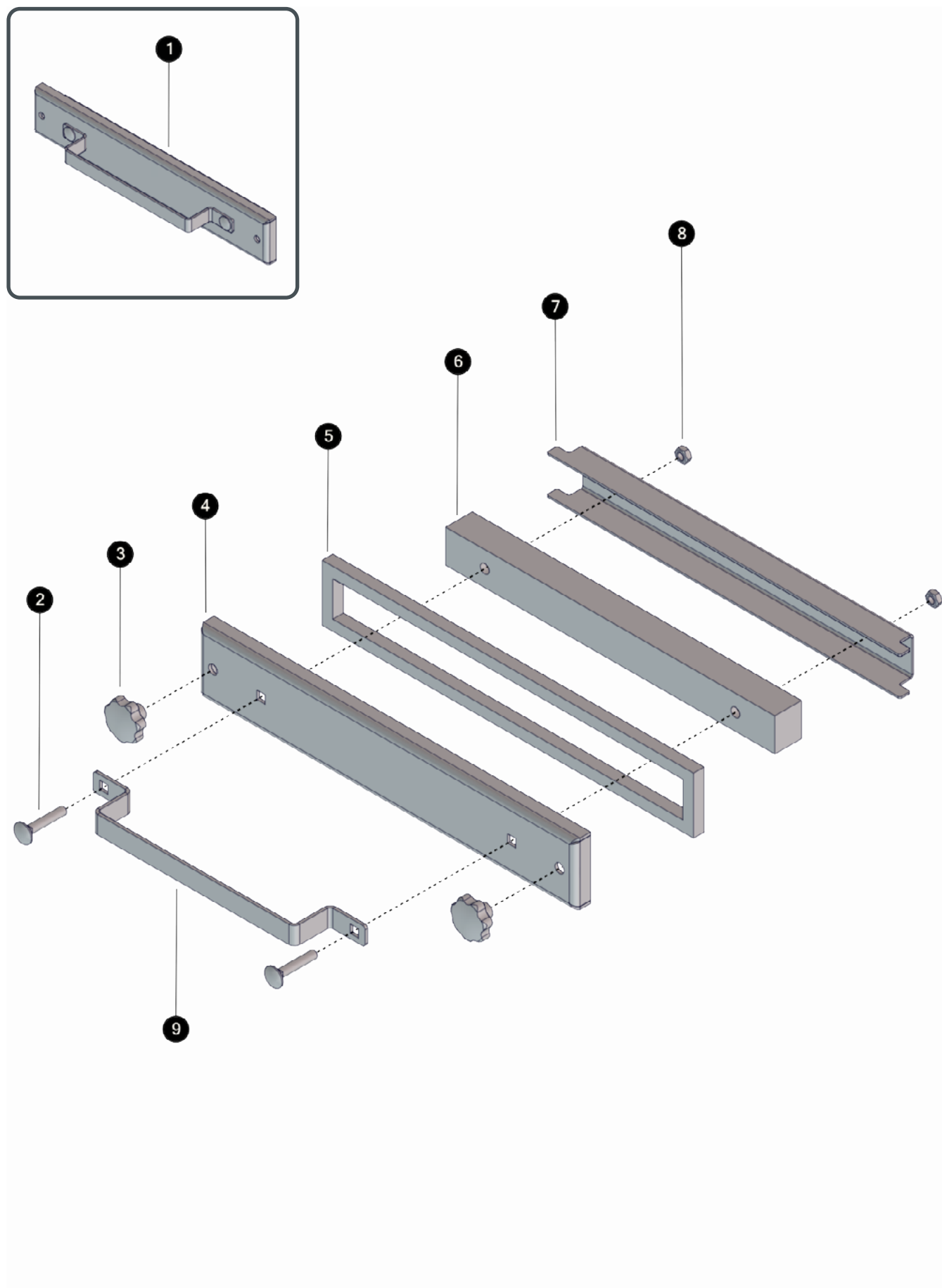
Pos	Artikelnummer	Bezeichnung
①	83493-020	Splint DIN94 VZ 2,5x20 Stahl verzinkt
②	54121-01	Handrad GN227 80mm 8x8 Viertkantbohrung
③	70531-0040	Präzisionsrohr DIN2391 15x1,5 St35 nahtlos verz.
④	80623V	Scheibe DIN440 VZ V 9 mit Vierkantloch verzinkt
⑤	005-1803-00	Hebelblech für Sekundärluftschieber BK 15 - 35
⑥	302478	Druckfeder d=0,75 De=12,05 Lo=17,0 n=2,3
⑦	005-1804-01	Verbindungswelle Sekundärluftschieber BK
⑧	83344-004	Flachkopfschraube mit Bund DIN923 5.8 VZ M6x 4
⑨	82721	SK-Mutter DIN934 8 VZ M 6 verzinkt
⑩	005-1860-00-E	Sekundärluftkanal mit Schutzblech und Dichtung



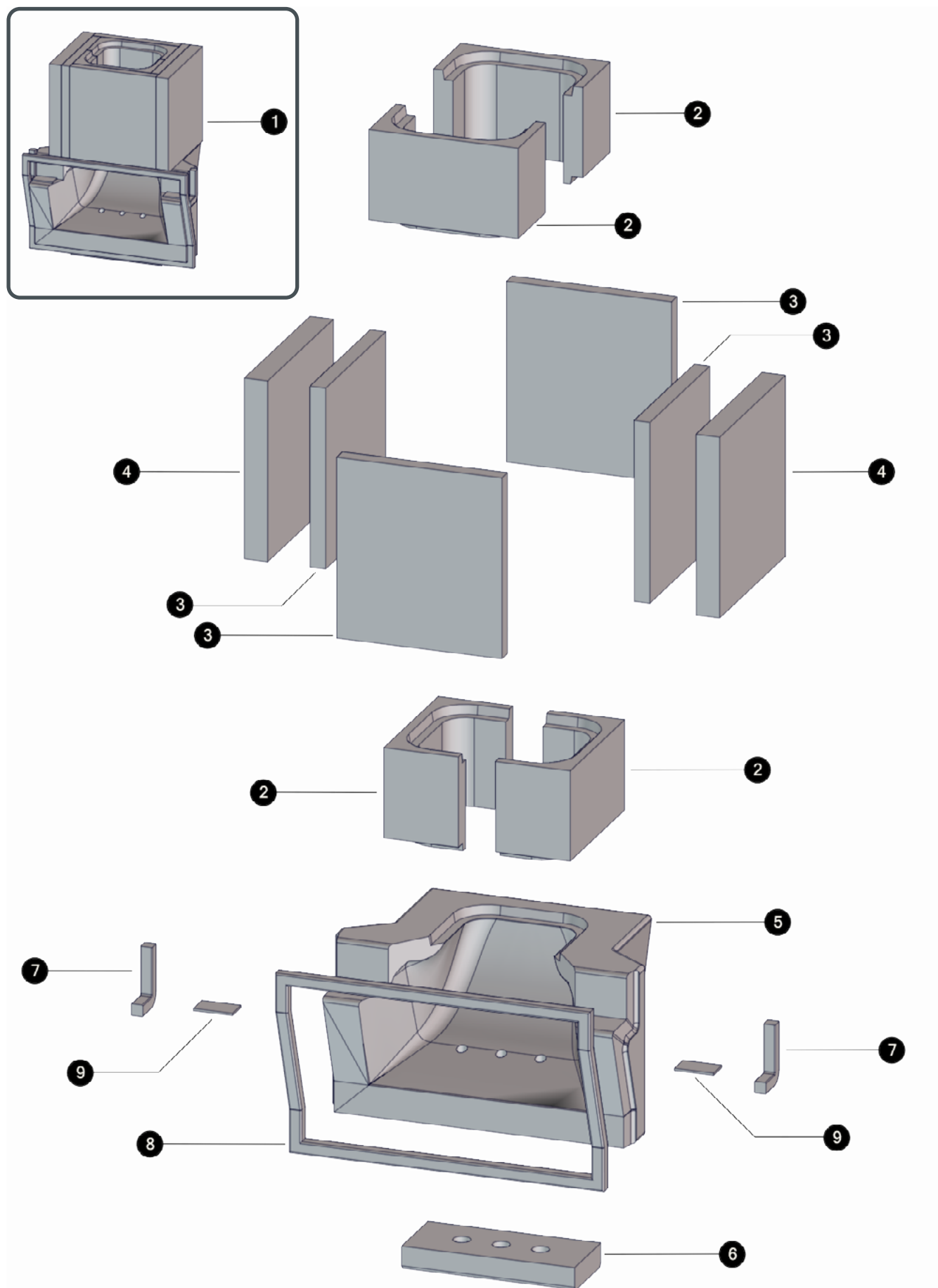
Pos	Artikelnummer	Bezeichnung
①	83345-016	Flachkopfschraube mit Bund DIN923 5.8 VZ M8x16
②	005-1880-04	Halterung für Sekundärluftkanal BK 15-23
③	005-1801-04	Sekundärluftschieber für BK 15 - 23 verzinkt
④	80625	Scheibe DIN125 VZ 8,4 verzinkt
⑤	302478	Druckfeder d=0,75 De=12,05 Lo=17,0 n=2,3
⑥	82726	SK-Mutter DIN934 8 VZ M 8 verzinkt
⑦	38140-0260	Glasfaserpackung ø10x 260mm
⑧	83344-004	Flachkopfschraube mit Bund DIN923 5.8 VZ M6x 4
⑨	82721	SK-Mutter DIN934 8 VZ M 6 verzinkt
⑩	005-1802-02	Gestänge für Sekundärluftschieber BK 15 - 23



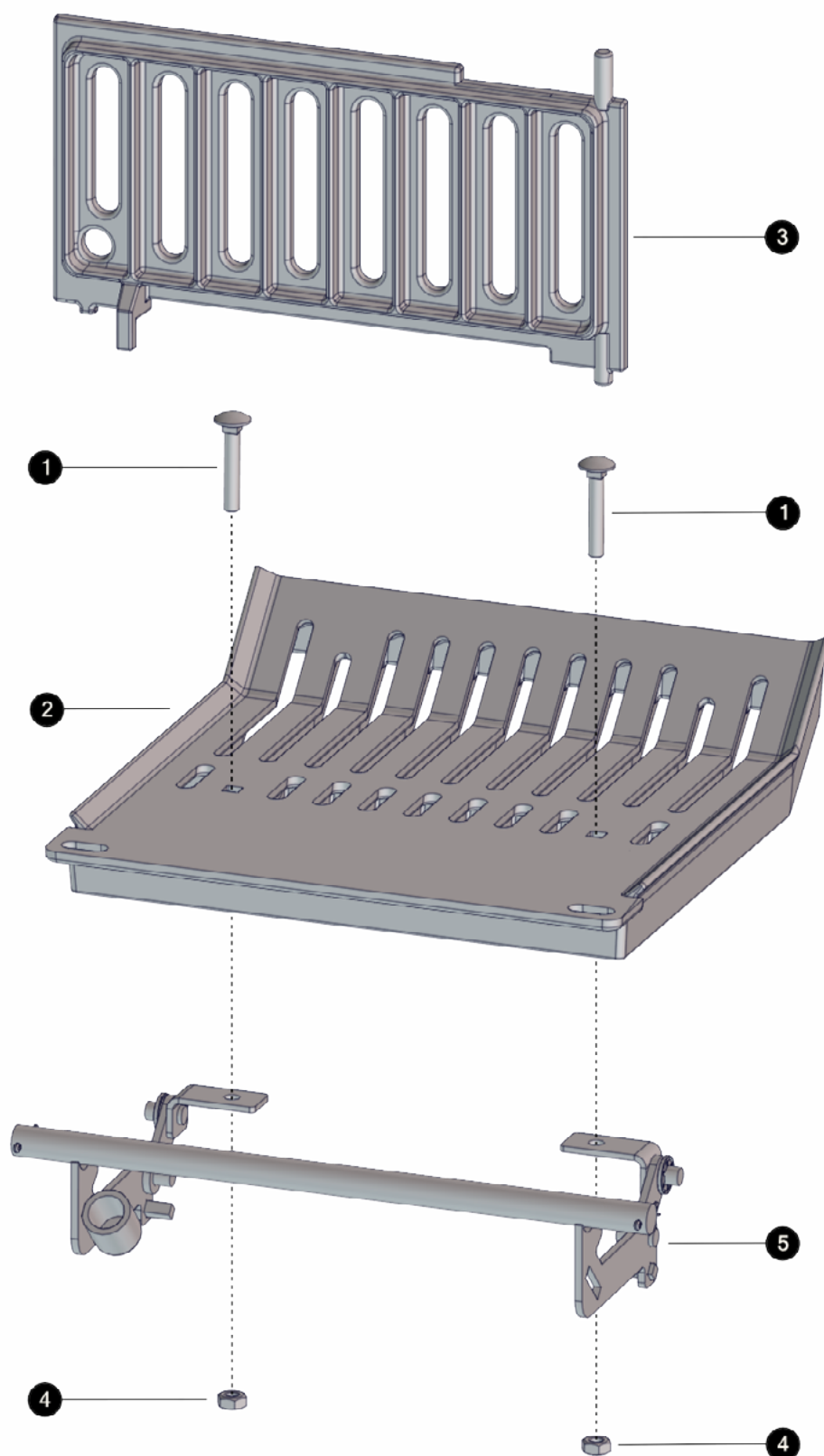
Pos	Artikelnummer	Bezeichnung
1	005-1500-06SLM	Tür unten für Beistellkessel 15 - 23 kW
2	005-1510-06SL	Aussenblech für Tür unten BK 15 - 23
3	38301-1900	Keramikfaser-Packung 16x16x1900mm mit Chromstahl
4	005-1506-04	Vermiculiteisolierung Tür unten BK15-35
5	005-1502-05	Abschirmblech oben f.Tür unten BK15 - 23
6	82726	SK-Mutter DIN934 8 VZ M 8 verzinkt
7	001-1406-01	Türgriffschraube
8	001-1405-01	Türgriff für Feuerraumtüren SH/HACK/BK
9	83132	Flachrundschr. m.Mutter DIN603 MUvz M 8x 75 verz.
10	830321	SK-Schraube DIN933 8.8 VZ M 6x 20 verzinkt
11	82721	SK-Mutter DIN934 8 VZ M 6 verzinkt
12	83310	Zapfenschrauben DIN927 14H M6x 8 sw. Zn/Ni
13	005-1507-03L	Zugreglerklappe für Tür unten BK15 - 35
14	005-1509-01	Verlängerung für Luftklappe - Beistellkessel
15	83380-1	Augenschrauben DIN444B 4.6 VZ M10x30 verzinkt
16	83317	Zapfenschrauben DIN927 14H M8x16 schwarz verzinkt
17	8273E	SK-Mutter niedrig DIN439 04/VZ M10 verzinkt
18	83493-020	Splint DIN94 VZ 2,5x20 Stahl verzinkt
19	005-1524-01	Blende für Zugreglerklappe BK



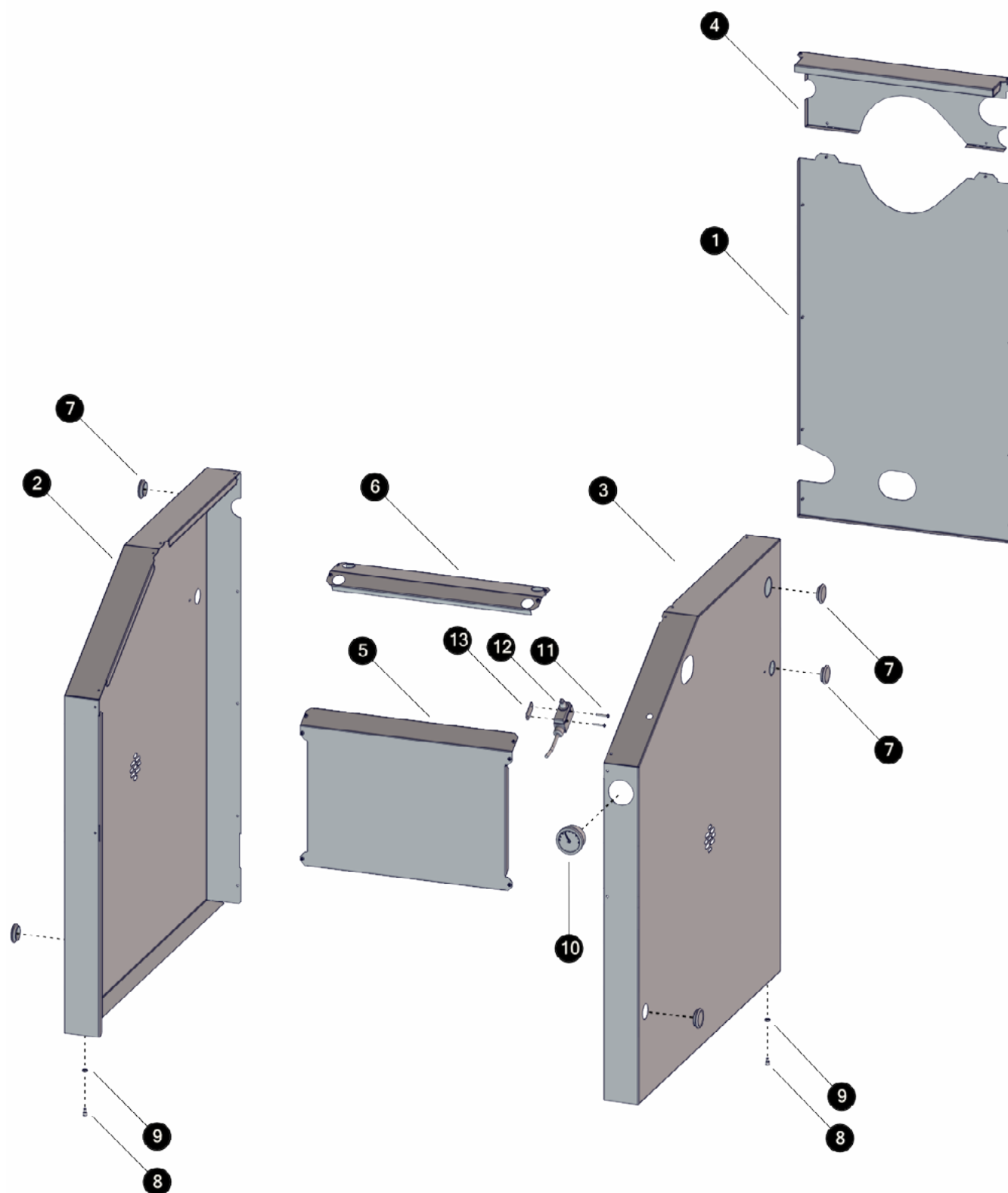
Pos	Artikelnummer	Bezeichnung
①	005-1550-01LM	Reinigungsdeckel unten
②	83126	Flachrundschr. m.Mutter DIN603 MUvz M 8x 45 verz.
③	54113	Sterngriff DIN6336 B D40/M8 Gewindebuchse
④	005-1551-03L	Deckelblech für Reinigungsdeckel unten
⑤	38162-0930	Glasfaserpackung 12x12x 930mm
⑥	005-1552-01	Vermiculiteisolierung Reinigungsdeckel unten BK
⑦	005-1553-01	Reinigungsdeckel unten Abschirmblech
⑧	82726	SK-Mutter DIN934 8 VZ M 8 verzinkt
⑨	005-1554-01	Griff für Reinigungsdeckel unten BK



Pos	Artikelnummer	Bezeichnung
①	005-1810-00-E	Brennkammer-Beistellkessel komplett
②	005-1813-01ZM60	Brennkammerrohrhälfte 190/140 x 115 hoch M60
③	005-1814-00	Vermiculiteisolierung Vierkantflamrohr BK15-35
④	38581ZM60	Schamott 230x230x30 mm M60
⑤	005-1811-03L18	Brennkammerstein für Vierkantrohr
⑥	005-1047-00	Vermiculiteisolierung Steinauflager BK15-35
⑦	38300-0120	Keramikfaser-Packung 15x15x 120mm mit Chromstahl
⑧	38301-1280	Keramikfaser-Packung 16x16x1280mm mit Chromstahl
⑨	38315CH	Keramikfasergewebeband 30x3 mit Chrom



Pos	Artikelnummer	Bezeichnung
①	83153	Flachrundschr. ohne Mutter DIN603 A2 M10x 60
②	005-1710-09	Gussrost Beistellkessel Material GGG50
③	005-1601-05	Anheiztür Beistellkessel Material GGG50
④	8273N	SK-Mutter DIN934 A2 M10
⑤	005-1701-00	Rostantrieb für Beistellkessel



Pos	Artikelnummer	Bezeichnung
①	005-3003-07	Rückwand unten für Verkleidung BK15/18/23
②	005-3002-11-1028	Seitenwand links für Verkleidung BK15-23 RAL1028
③	005-3001-10-1028	Seitenwand rechts für Verkleidung BK15-23 RAL1028
④	005-3004-06-1028	Rückwand oben für Verkleidung BK15-35 RAL1028
⑤	005-3006-05-1028	Vorderteil für Verkleidung BK15-23 RAL1028
⑥	005-3005-05-1028	Oberteil mittig für Verkleidung BK15-35 RAL1028
⑦	30350	Karosseriestopfen 30mm Gummi schwarz
⑧	83310	Zapfenschrauben DIN927 14H M6x 8 sw. Zn/Ni
⑨	82721	SK-Mutter DIN934 8 VZ M 6 verzinkt
⑩	60231	Thermometer T52P mit 1m Kapillare
⑪	82038	Linsenschraube DIN7985 4.8 VZ M4x25 verzinkt
⑫	43443	Schalter mit Druckknopf MK V11D10-G Goldkontakt
⑬	020-1382-00	Gegenplättchen mit M4-Gewinde f. div. Schalter

