

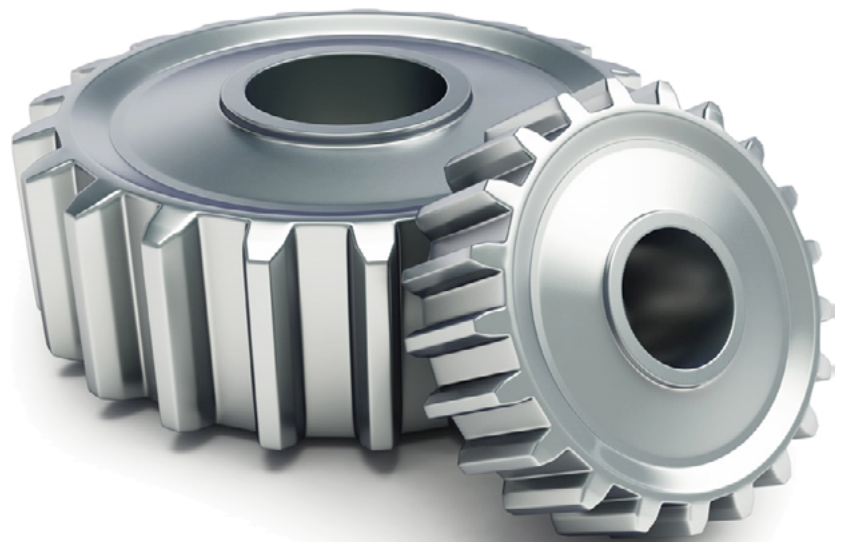
# Ersatzteilliste

## 2017



Kessel

Hackgutkessel eHACK 20-45 kW





ETA Heiztechnik GmbH

Gewerbepark 1

A-4716 Hofkirchen an der Trattnach

Tel: +43 (0) 7734 / 22 88 -0

Fax: +43 (0) 7734 / 22 88 -22

[info@eta.co.at](mailto:info@eta.co.at)

[www.eta.co.at](http://www.eta.co.at)

<b>Allgemeine Hinweise</b> .....	<b>4</b>
PDF Einstellungen optimieren.....	4
Geschäftsbedingungen .....	5
Ansprechpartner .....	6
<b>Kessel</b> .....	<b>8</b>
Hackgutkessel eHACK 20-45 kW.....	8
<b>Allgemeine Ersatzteile</b> .....	<b>50</b>
Dichtungssätze.....	50

## Adobe Acrobat Reader

Um eine optimale Darstellung zu gewährleisten können bei Verwendung des Adobe Acrobat Readers folgende Einstellungen aktiviert werden:

-> Anzeige

-> Seitenanzeige

-> Bildlauf in Zweiseitenansicht

-> Anzeige

-> Seitenanzeige

-> Lücken zwischen Seiten einblenden

-> Anzeige

-> Seitenanzeige

-> Deckblatt in Zweiseitenansicht einblenden



**Preise und Transportkosten**

Alle hier genannten Preise sind Verkaufspreise an den Endkunden, exklusive der gesetzlichen Mehrwertsteuer. Bei einem Bestellwert unter dem Mindestbestellwert (netto exklusive MwSt.) werden die tatsächlich anfallenden Transportkosten verrechnet. Frühere Preislisten werden hiermit ungültig, eine Rückverrechnung von eventuellen Preisreduktionen gegenüber alten Preislisten ist nicht zulässig.

**Technische Änderungen vorbehalten**

Um Ihnen den Nutzen aus unserer stetigen Weiterentwicklung zur Verfügung stellen zu können, behalten wir uns technische Änderungen, auch ohne vorherige Ankündigung vor. Druck- und Satzfehler oder zwischenzeitlich eingetretene Änderungen jeder Art berechtigen nicht zu Ansprüchen. Einzelne Ausstattungsvarianten, die hier abgebildet oder beschrieben werden, sind nur optional erhältlich.

**Rücksendungen**

Rücksendungen von beschädigter, falsch gelieferter, irrtümlich bestellter Ware und Reklamationen können innerhalb von 8 Tagen mit Rechnungskopie erfolgen. Bei irrtümlich bestellter Ware gehen die Transportkosten für Lieferung und Rücklieferung zu Lasten des Bestellers. Wir behalten uns vor, wenn die Ware in unserem Werk auf Unversehrtheit geprüft oder neu verpackt werden muss, eine angemessene Manipulationsgebühr in Rechnung zu stellen. Etwaige Aufwände durch Ihre Rücklieferung werden mit 10% des Warenwerts berechnet. Im Übrigen gelten unsere allgemeinen Lieferbedingungen.

**Eigentumsvorbehalt**

Die gelieferte Ware bleibt (auch bei Auslieferung an den Endkunden) bis zur endgültigen Bezahlung aller offenen Rechnungen unser Eigentum.

**ETA Heiztechnik GmbH**

Gewerbepark 1  
A 4716 Hofkirchen an der Trattnach

Tel.: +43 (0) 7734 / 2288-0  
Fax: +43 (0) 7734 / 2288-22  
info@eta.co.at  
www.eta.co.at

**Ersatzteile**

Tel.: +43 (0) 7734 / 2288-703  
Fax: +43 (0) 7734 / 2288-9740  
ersatzteile@eta.co.at

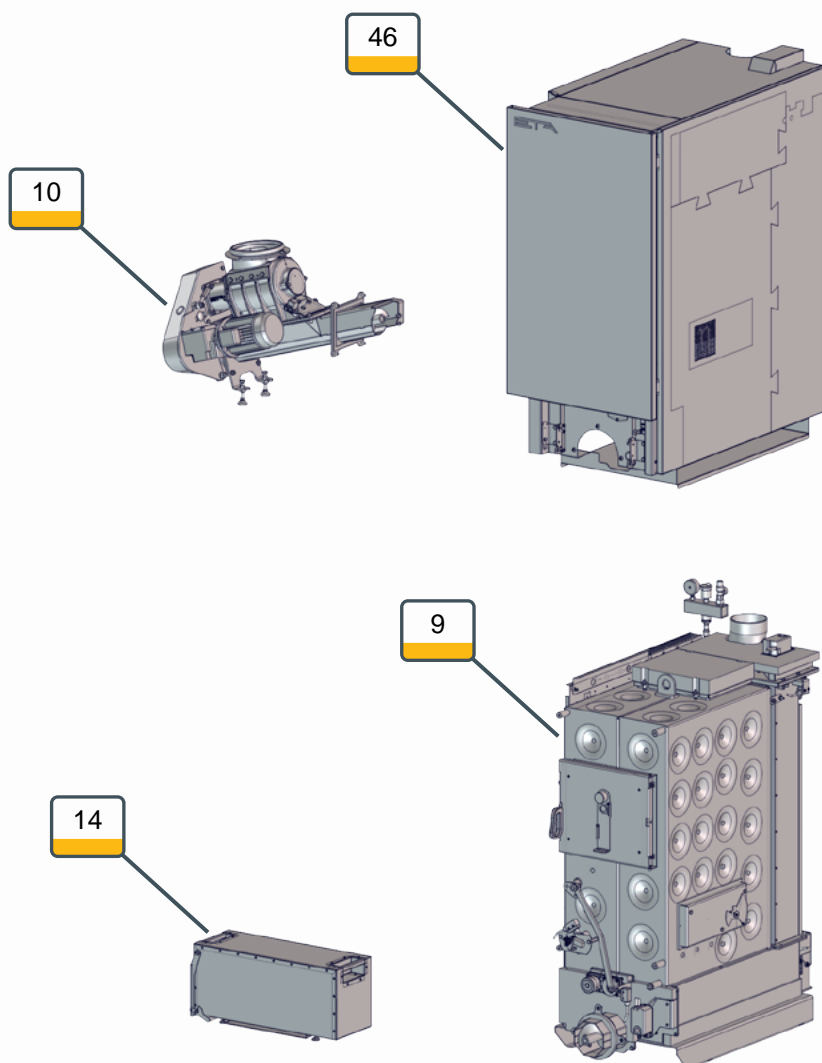
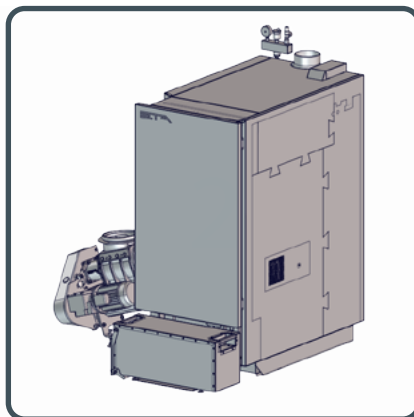
**Kundendienst**

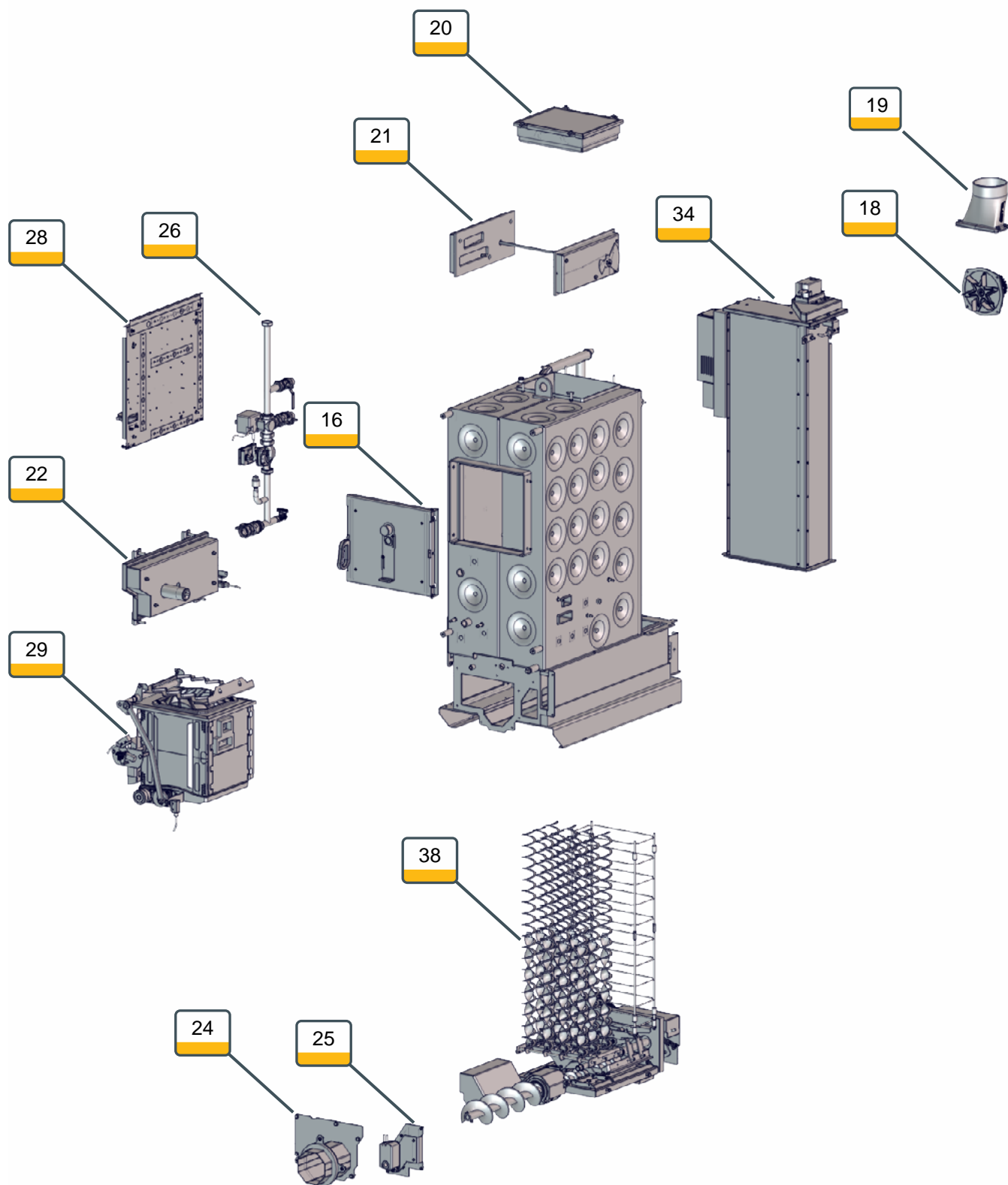
Tel.: +43 (0) 7734 / 2288-700  
Fax: +43 (0) 7734 / 2288-9700  
kundendienst@eta.co.at

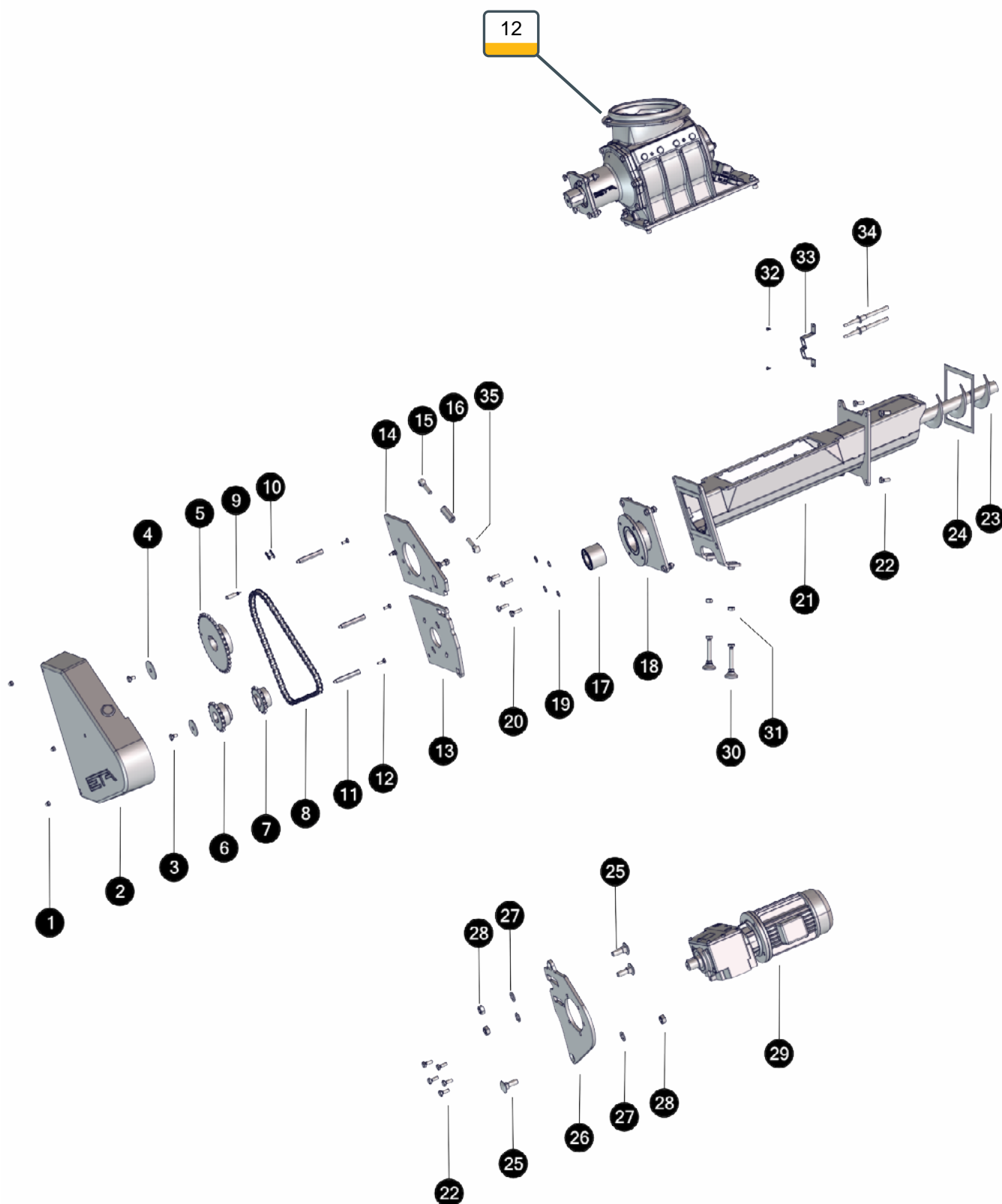


**Artikelnummer**

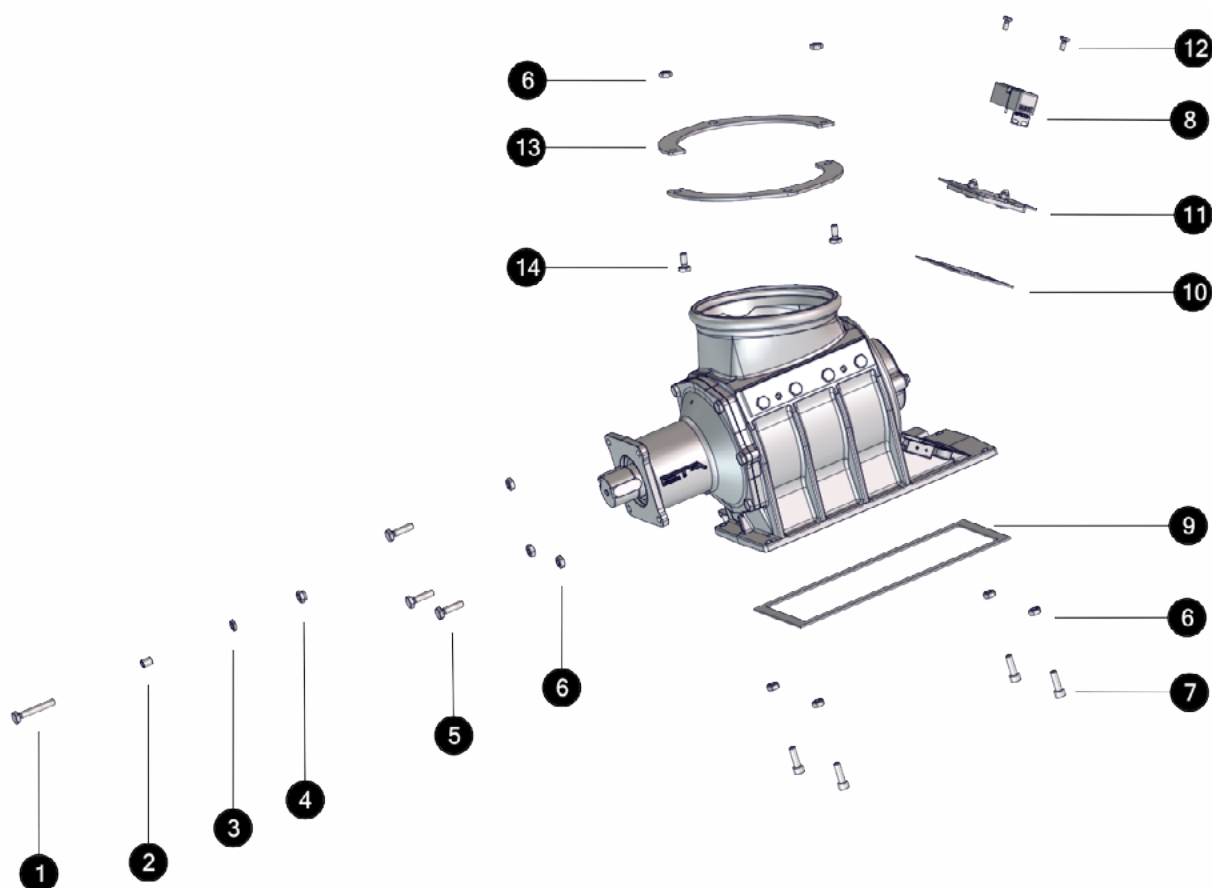
13020L-D-01, 13020R-D-01  
13025L-D-01, 13025R-D-01  
13032L-D-01, 13032R-D-01  
13045L-D-01, 13045R-D-01  
13020L-D-E-01, 13020R-D-E-01  
13025L-D-E-01, 13025R-D-E-01  
13032L-D-E-01, 13032R-D-E-01  
13045L-D-E-01, 13045R-D-E-01





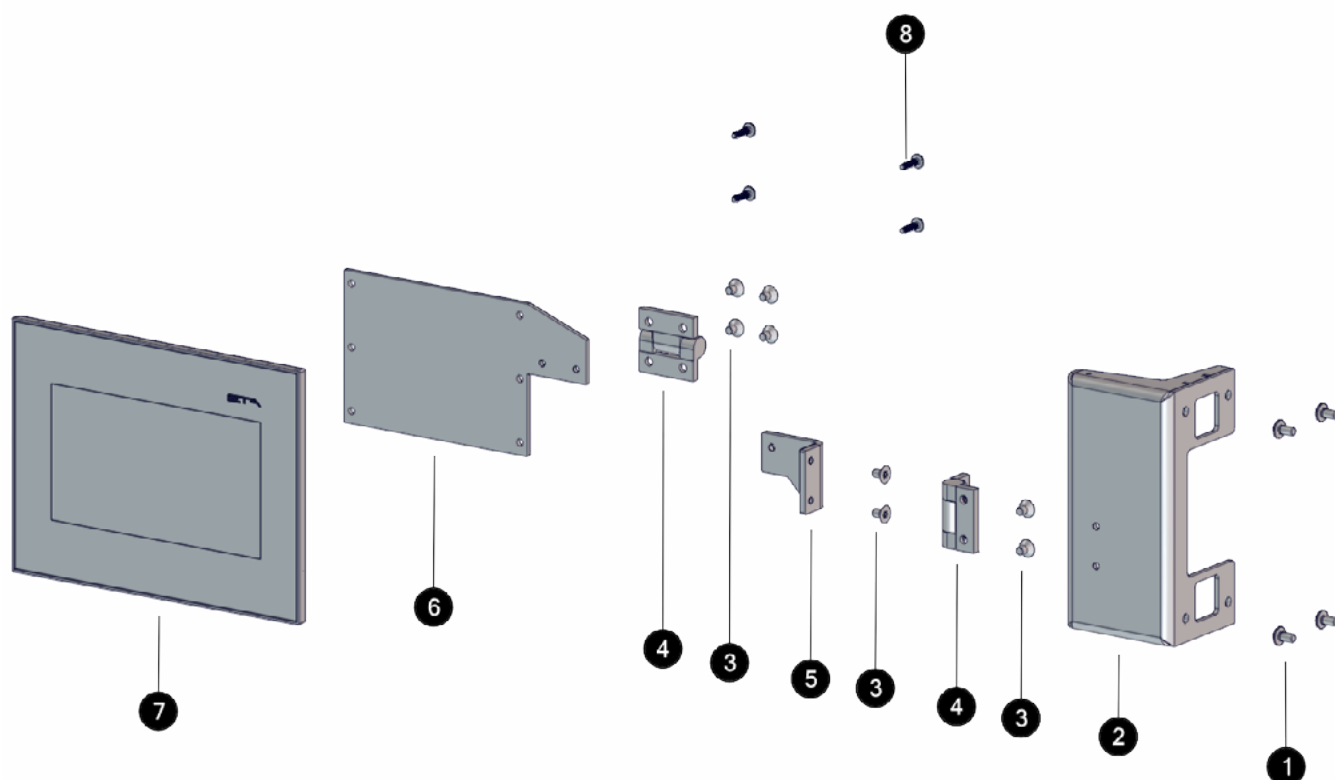


ID	Artikelnummer	Bezeichnung
1	8272K	SK-Hutmutter mit Klemmteil DIN986 8 VZ M8 verzinkt
2	030-2010-08-7011	Kettenschutz für Stokerantrieb Hack BG.1-3
3	83060	SK-Schraube DIN933 8.8 VZ M10x 16 verzinkt
4	030-2205-00VZ	Scheibe 11/60 x 3 Antrieb Zellradschleuse
5	030-2202-04	Kettenrad T5/8x3/8" 36 Zähne mit Bohrung 48mmH8
6	050-2102-00	Kettenrad T5/8x3/8" 18 Zähne mit Bohrung 35mmH8
7	030-2001-04	Kettenrad T5/8x3/8" 16 Zähne mit Bohrung 30mmH8
8	75134-1079	Rollenkette für Stoker Hack BG.1-3
9	030-4470-00	Sensor Zellrad-Stop mit Kabel
10	75136	Rollenketten-Schlußglied 10 B-1 5/8x3/8"
11	47045	Abstandsbolzen M8x80 i/a SW13 ST verz.
12	83043	Sk-Schraube DIN933 8.8 VZ M 8x 20 verzinkt
13	050-2101-01-9007	Flanschplatte Stokerkanal eHack BG1
14	030-2201-06-7011	Montageplatte Zellradschleuse-Hackgut RAL7011 BG1
15	83385	Augenschrauben DIN444B 4.6 VZ M12x50 verzinkt
16	83386	Spannschloßmutter DIN1479 VZ M12 Länge 55mm
17	758560	Kegelrollenlager d=35 D= 68 B=48 2-reihig
18	030-2103-02KPL	Lagerdeckel f. Hack-Stokerkanal BG1
19	80630	Scheibe DIN125 VZ 10,5 verzinkt
20	83065	SK-Schraube DIN933 8.8 VZ M10x 30 verzinkt
21	050-2110-02	Stokerkanal eHack BG1
22	83063	SK-Schraube DIN933 8.8 VZ M10x 25 verzinkt
23	050-2130-01	Stokerschnecke eHack BG1
24	050-2109-00	Dichtung Stokerflansch Stokerkanal eHACK BG1+2
25	83164	Flachrundschr. m.Mutter DIN603 MUvz M16x 45 verz.
26	030-2003-10-7011	Getriebekonsolle Stoker-Hackgut f.Lenze-Getr. M502
27	80660	Scheibe DIN125 VZ 17 verzinkt
28	82741	SK-Mutter DIN934 8 VZ M16 verzinkt
29	52113-01	Stokergetriebemotor für HACK 20-50
30	54603	Gelenkfuß 40mm mit Innengewinde M12
31	82736	SK-Mutter DIN934 8 VZ M12 verzinkt
32	83030	SK-Schraube DIN933 8.8 M 6x 8
33	050-2104-01	Halterung für Zündung eHack BG1
34	001-1145-00-E	Zündkeramik-Glühzündung für SH/eHack/PU/PC
35	83385LINKS	Augenschrauben DIN444B 4.6 VZ M12x50 Linksgewinde

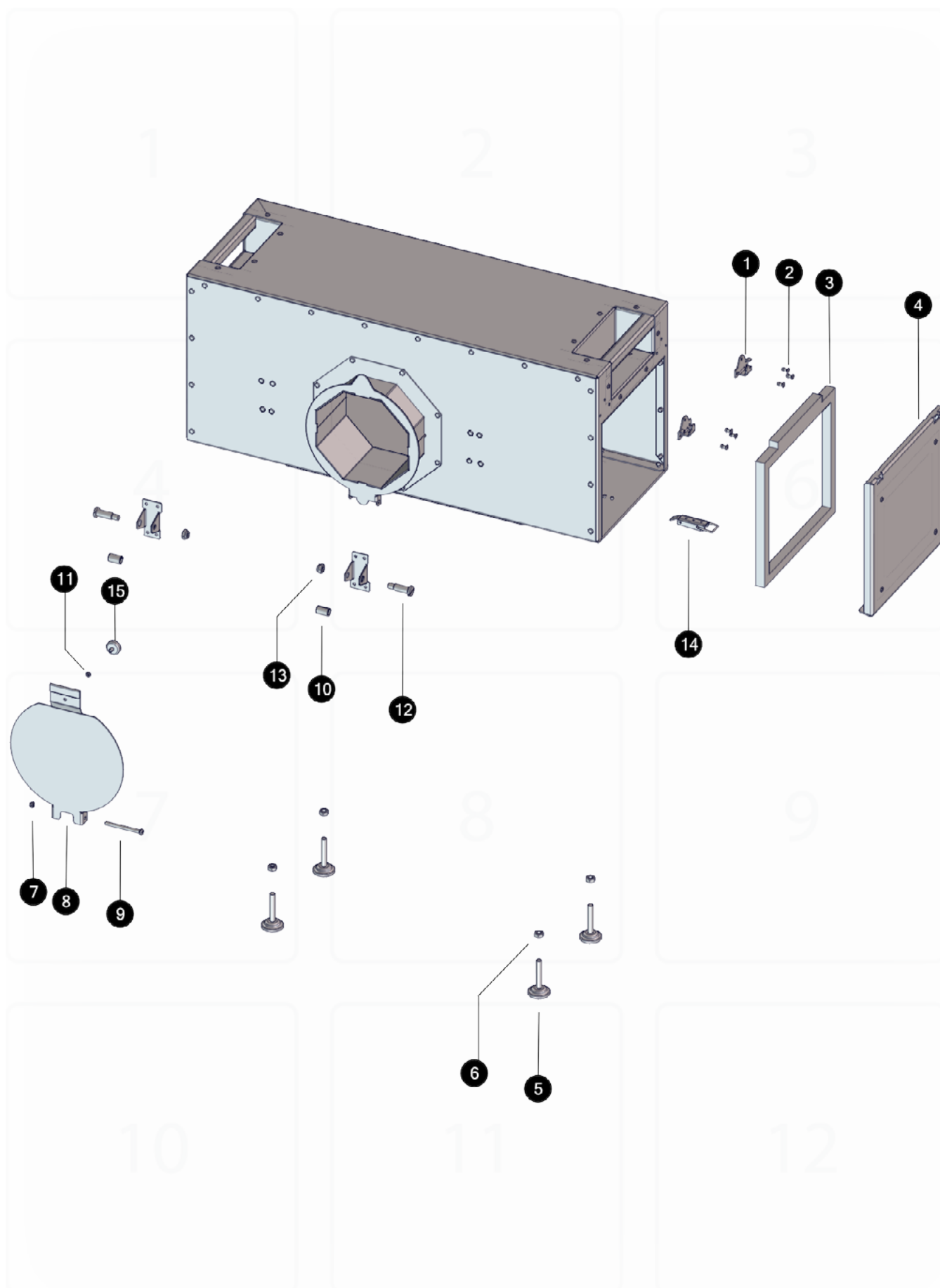


ID	Artikelnummer	Bezeichnung
1	830701	Sk-Schraube DIN933 8.8 VZ M10x 60 verzinkt
2	75911	Gleitlagerbuchse d=10 D=12 L=15mm
3	8273E	SK-Mutter niedrig DIN439 04/VZ M10 verzinkt
4	82732	SK-Mutter DIN985 8 VZ M10 selbstsichernd verzinkt
5	83066	SK-Schraube DIN933 8.8 VZ M10x 35 verzinkt
6	82731	SK-Mutter DIN934 8 VZ M10 verzinkt
7	83065Z	Zylinderschraube ISK DIN 912 8.8 M10x 30 verzinkt
8	43461	Schlüssel-Sicherheitsschalter FR 693-H0J1
9	84202-1100	Keramikfaserband 15x 3x 1100mm
10	84202-0500	Keramikfaserband 15x 3x 500mm
11	030-2230-03-7011	Service-Deckel f.Zellradschleuse RAL7011
12	83040	SK-Schraube DIN933 8.8 VZ M 8x 14 verzinkt
13	030-2206-03-7011	Befestigungsring f.Verbindungskugel RAL7011
14	83062	SK-Schraube DIN933 8.8 VZ M10x 20 verzinkt

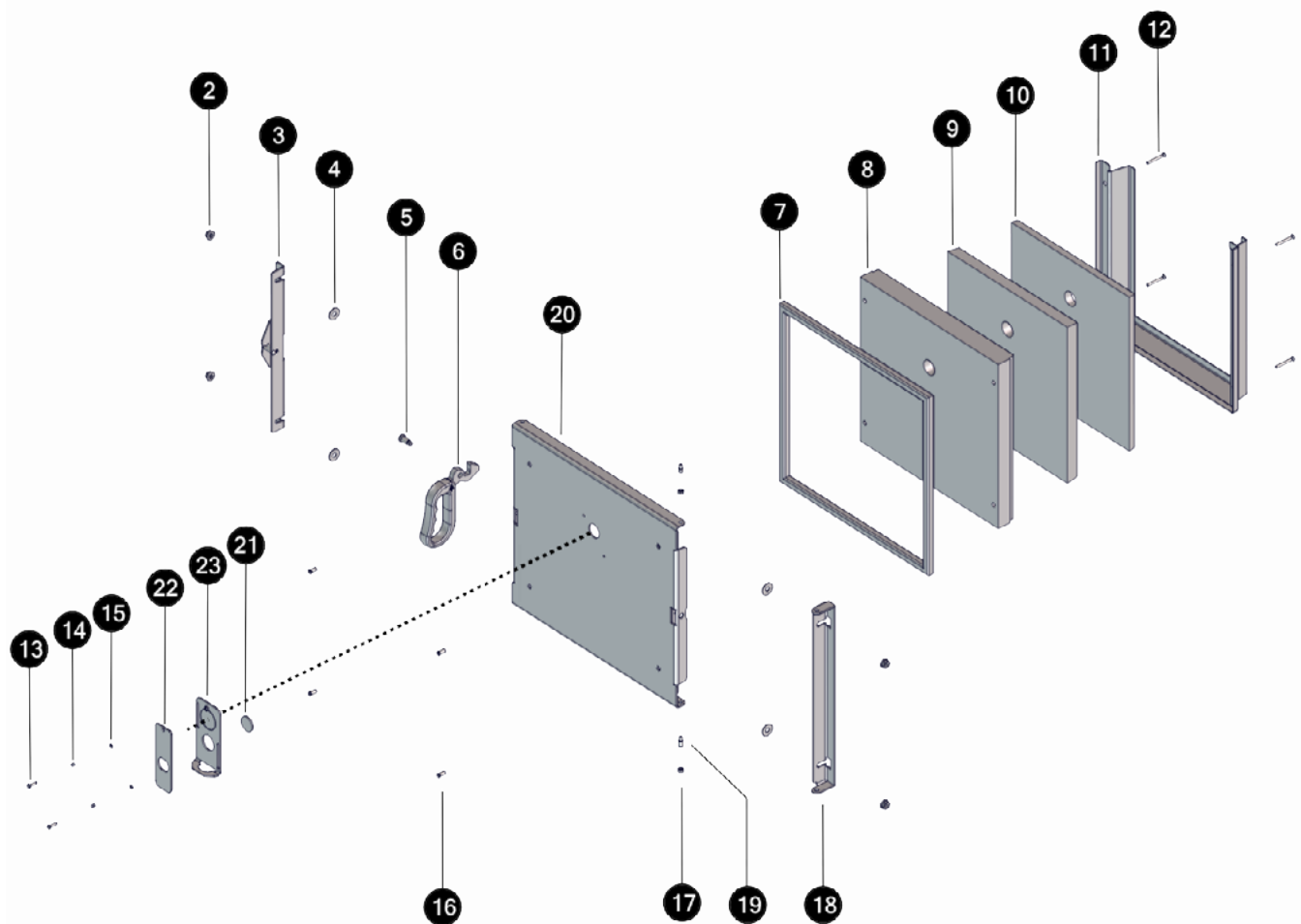
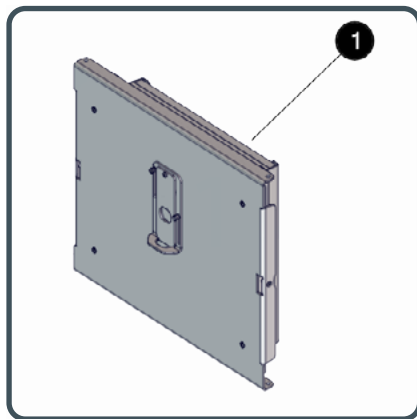




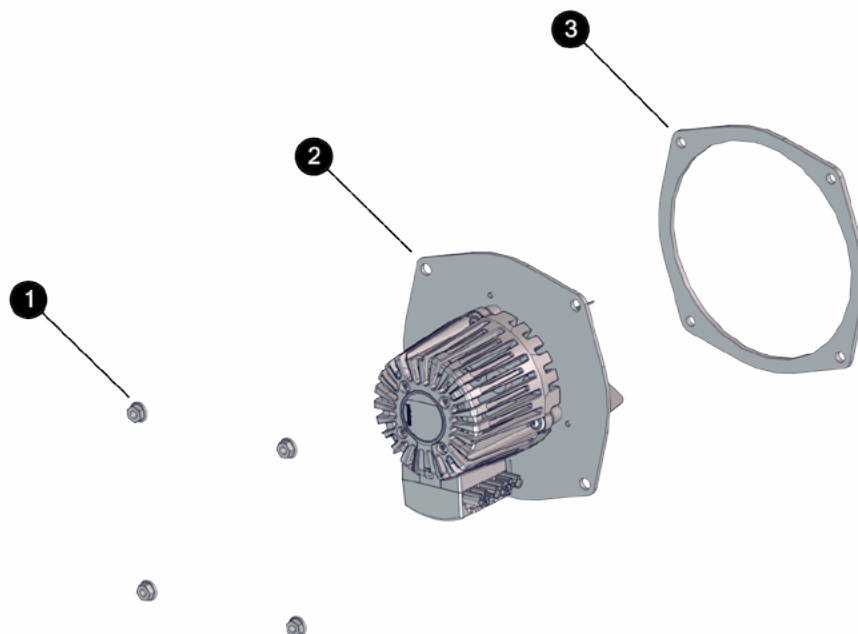
ID	Artikelnummer	Bezeichnung
1	820401	Linsenschraube E5151 VS M5x10 schwarz verzinkt
2	050-3156-00-7021	Konsole für Schwenksystem eHack BG1/2
3	82559T	Senkschraube Torx 14581 8.8 VZ M 5x 8
4	54353	Scharnier 40x40mm Zink-Druckguss
5	003-3157-00-7021	Schwenkarm für Schwenksystem SH / eHack
6	003-3158-00-7021	Neigarm für Schwenksystem SH / eHack
7	001-5490-03-E	Bedienteil BE-P Touch Austausch für SH/Hack/PU/PC
8	80101	AMTEC®Schraube B52006 10.9 VS 4x16 schwarz verz.



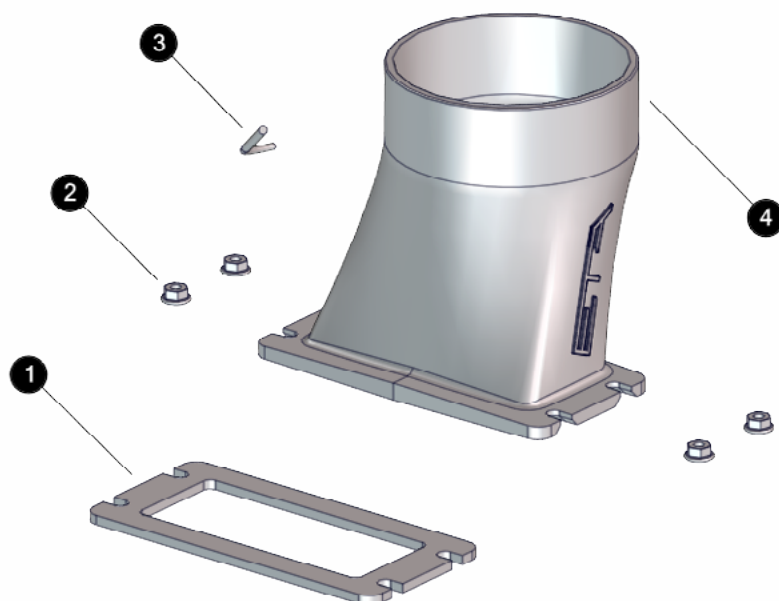
ID	Artikelnummer	Bezeichnung
1	050-1979-00-7021	Verschlußbügel Aschebehälter eHack BG1
2	82317	Blindniete DIN7337 A ST/ST B 4,0x10 dicht
3	050-1987-01	Dichtung Deckel Aschebehälter eHack EP BG1+2
4	050-1975KPL-01-7021	Deckel für Aschebox eHack BG1/2
5	54600-02	Stellfuß ø34,5/M8x50 für Aschebox Hack1+2/PC1+2
6	82726	SK-Mutter DIN934 8 VZ M 8 verzinkt
7	82717	SK-Mutter DIN985 8 VZ M 5 selbstsichernd verzinkt
8	050-1984-00	Kanalabdeckung für Aschebehälter eHack BG1
9	820475	Linsenschraube DIN7985 4.8 VZ M5x60 verzinkt
10	75908	Gleitlagerbuchse d=10 D=12 L=20mm
11	82711	SK-Mutter DIN934 8 VZ M 4 verzinkt
12	83345-025VZ	Flachkopfschraube mit Bund DIN923 5.8 VZ M8x25
13	8272D	SK-Mutter DIN980 8 VZ M 8 selbstsichernd verzinkt
14	54367	Spannverschluß TLA.Z-16.4/102
15	54400KD-01	Magnetschnapper Austausch



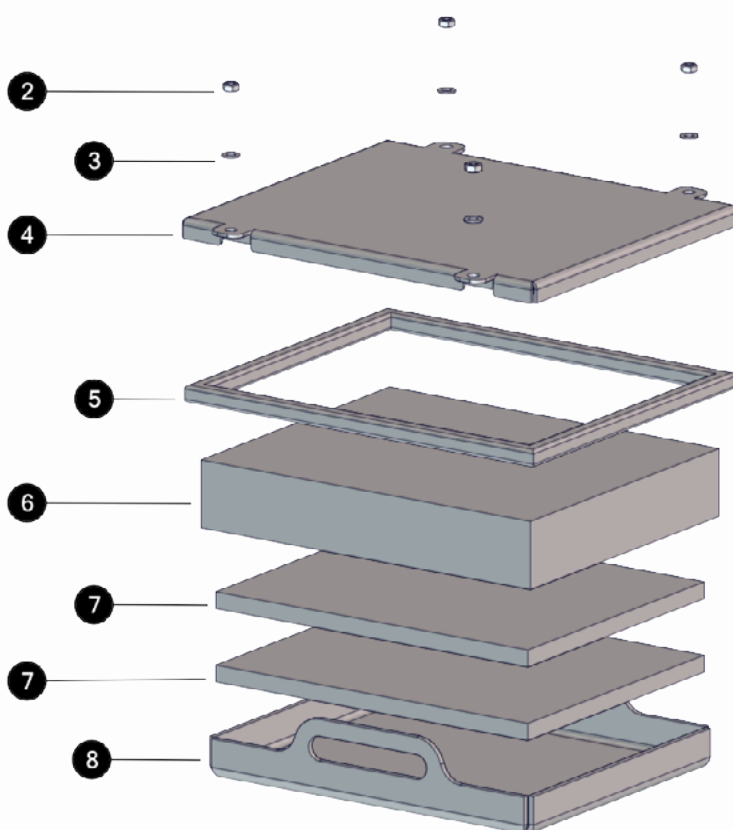
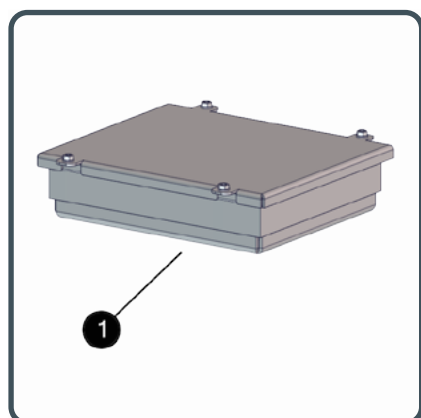
ID	Artikelnummer	Bezeichnung
1	050-1500-02	Brennkammertür für eHack BG1+2
2	8272M	SK-Mutter mit Flansch DIN6923 8 VS M8 sw.vz.
3	050-1515-01	Schließblech Brennkammertür eHack BG1+2
4	80627	Scheibe DIN9021 VS 8,4 /24mm schw. vz
5	001-1406-01	Türgriffschraube
6	003-1405-00	Türgriff für Feuerraumtüren SH BG1+2
7	38301-1560	Keramikfaser-Packung 16x16x1560mm mit Chromstahl
8	050-1505-00	Isolierung Brennkammertür Türblatt eHack EP BG1+2
9	050-1506-00	Isolierung Brennkammertür BK-Seite eHack EP BG1+2
10	050-1507-00	Vermiculiteisolierung innen eHack EP BG1+2
11	050-1501-02	Isolierrahmen Brennkammertür eHack BG1
12	82527	Senkschraube DIN965 4.8 VZ M5x40
13	81660	Gew.-Schneidschr. DIN7513 A/VS M4x16 schw. vz
14	30245-01	Druckfeder d=0,50 De=5,5 Lo=4,7 n=1,7
15	80606	Scheibe für Bolzen DIN1440 VS 4
16	8271Y	Hülsenmutter Linsensenkkopf M5x15 verzinkt
17	82720	SK-Mutter DIN934 8 VS M 6 schwarz verzinkt
18	050-1517-00	Schanier Brennkammertür eHack BG1+2
19	83312	Zapfenschrauben DIN927 14H M6x12 schwarz verzinkt
20	050-1510-01-9005	Brennkammertür geschw. eHack BG1
21	30600	Schauglas für Brennraumtüre
22	050-1504-00	Klemmblech für Schauglasschieber eHack BG1+2
23	050-1503-00	Grundblech für Schauglasschieber eHack BG1+2



ID	Artikelnummer	Bezeichnung
1	8272M	SK-Mutter mit Flansch DIN6923 8 VS M8 sw.vz.
2	050-2700-00	Abgasgebläsemotor mit Ventilatorrad eHACK EP BG1
3	050-2715-00	Dichtung Abgasgebläse eHack EP BG1

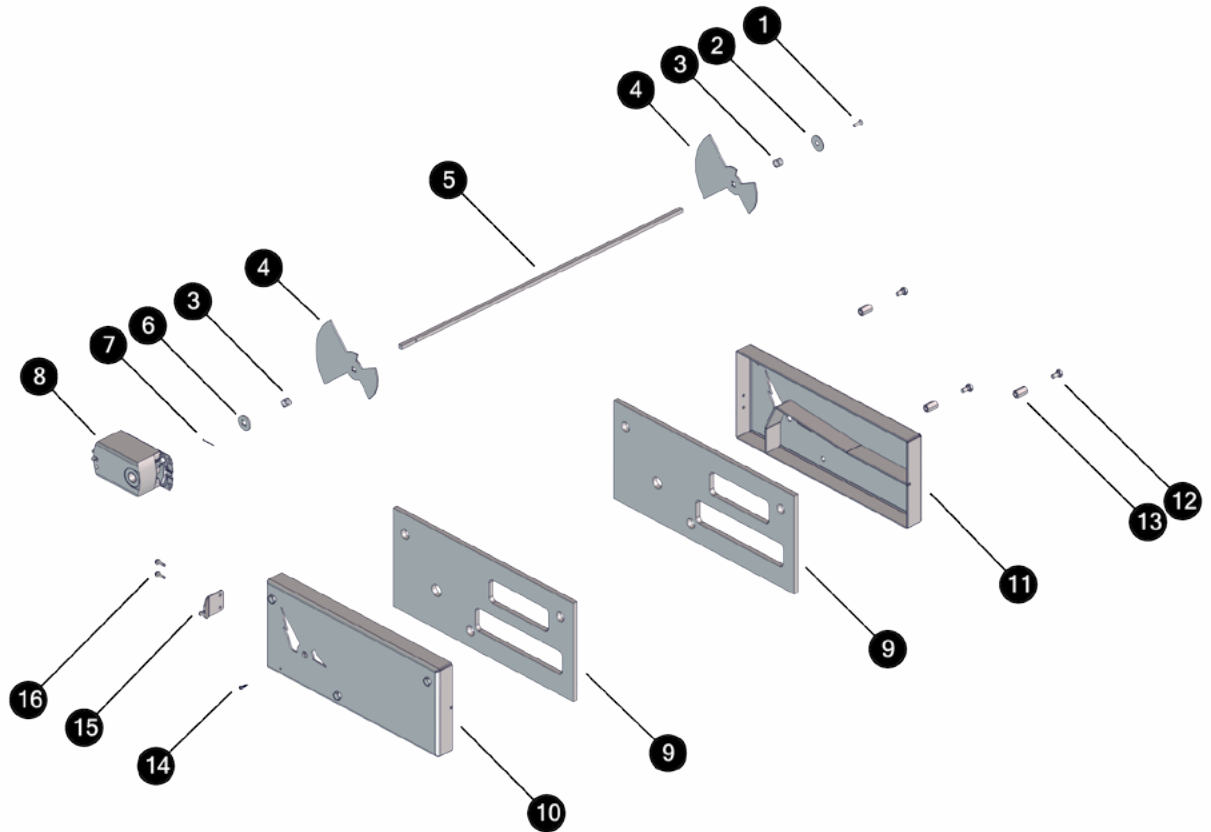


ID	Artikelnummer	Bezeichnung
1	001-2782-00	Dichtung Rauchrohrstutzen SH/Pe/PC/Hack 1-3
2	8272M	SK-Mutter mit Flansch DIN6923 8 VS M8 sw.vz.
3	41854	Abgastemperatur-Kabelfühler 1,9m Pt1000 SH/HA/PC2
4	001-2780-00	Rauchrohrstutzen 150mm aus EN GJL 200

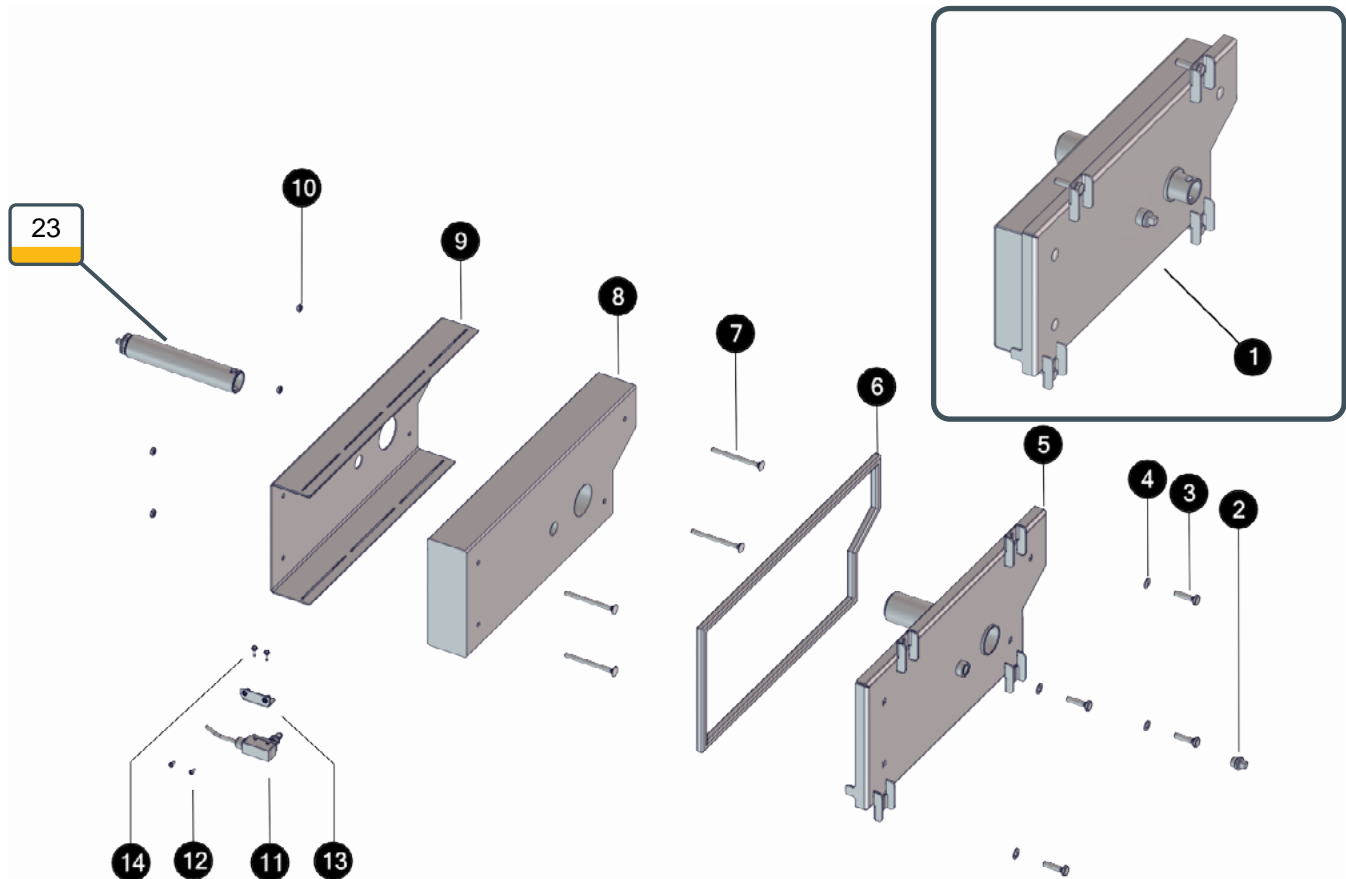


ID	Artikelnummer	Bezeichnung
1	050-1520-01	WT-Deckel kpl. inkl. für eHack BG1
2	82726	SK-Mutter DIN934 8 VZ M 8 verzinkt
3	80625	Scheibe DIN125 VZ 8,4 verzinkt
4	050-1525KPL-00	WT-Deckel kpl. für eHack BG1
5	38301-1280	Keramikfaser-Packung 16x16x1280mm mit Chromstahl
6	050-1523-02	Isolierplatte für Deckel Wirbulatoren eHack BG1
7	050-1522-02	Isolierplatte Deckel über Wirbulator eHack EP BG1
8	050-1521-02	Schutzblech für WT-Deckel eHack BG1

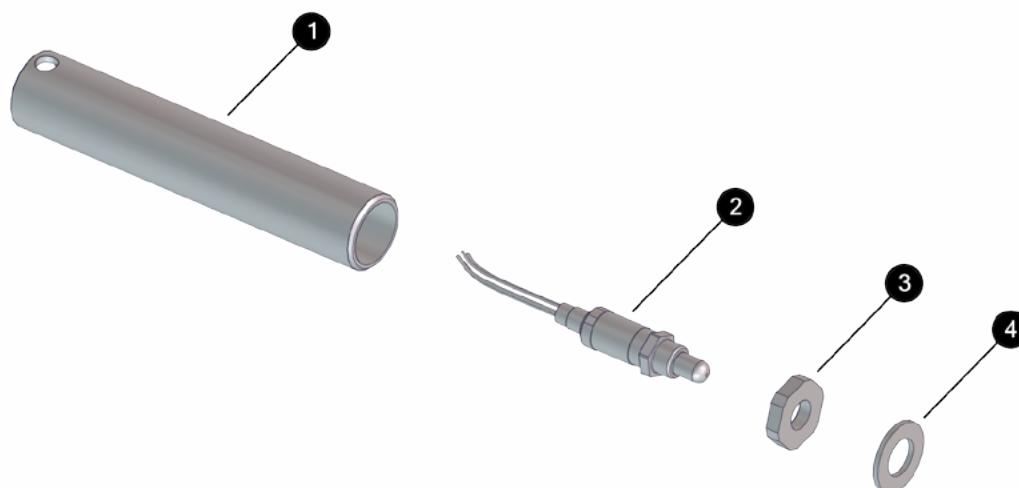




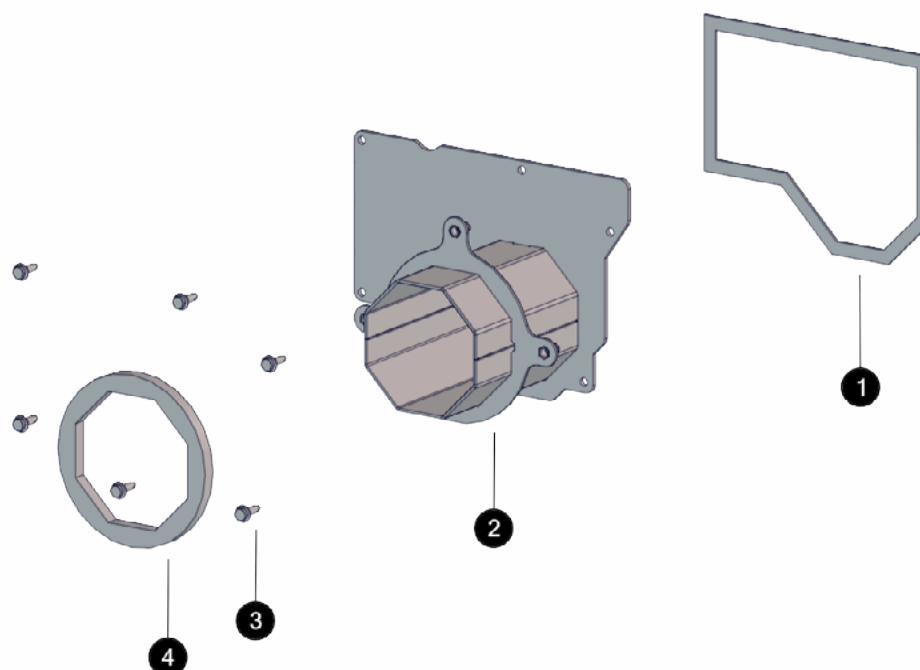
ID	Artikelnummer	Bezeichnung
1	82562	Senkschraube Innenskt. DIN7991 8.8 VZ M 5x16
2	80354	Kotflügelscheibe DIN9022 VZ 30x8,4 verzinkt
3	30250	Druckfeder d=0,9 De=14,4 Lo=26,0 n=3,3
4	050-2501-01	SL-Luftschieber eHack BG1
5	050-2502-01	Luftgestänge Sekundärluft eHACK EP BG1
6	80623V	Scheibe DIN440 VZ V 9 mit Vierkantloch verzinkt
7	83493-020	Splint DIN94 VZ 2,5x20 Stahl verzinkt
8	41051-01	Stellantrieb Luftschieber Siemens GDB132.1E/EA 5Nm
9	050-2506-01	Dichtung SL Kasten SL kpl. eHack EP BG1
10	050-2510LI-00	Luftschieberkasten links eHack BG1
11	050-2510RE-00	Luftschieberkasten rechts eHack BG1
12	83040	SK-Schraube DIN933 8.8 VZ M 8x 14 verzinkt
13	82762	SK-Langmutter DIN6334 VZ M 8x24 verzinkt
14	80243	Bohrschraube DIN7504 N/VZ 4,2x16 verzinkt
15	050-2507-00	Drehmomentstütze SL-Luftschieber eHack BG1+2
16	81638	Gewindefurchende Schraube DIN7500 D/VZ M5x16



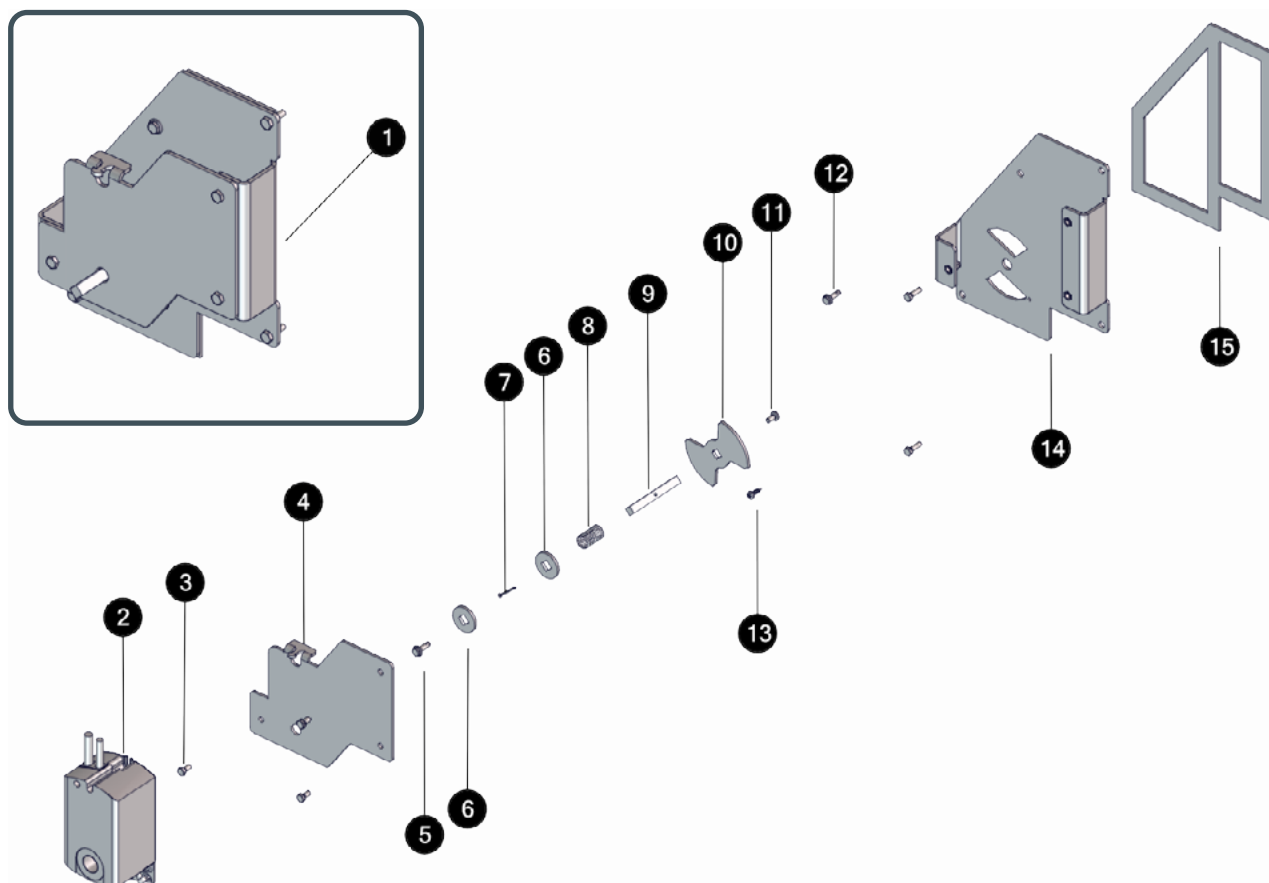
ID	Artikelnummer	Bezeichnung
1	050-1550LI-02	Deckel links kpl. bei Entaschung eHack BG1+2 links
2	63327	TG-Stopfen 290 R 1/2" schwarz
3	83067	SK-Schraube DIN933 8.8 VZ M10x 40 verzinkt
4	80630	Scheibe DIN125 VZ 10,5 verzinkt
5	050-1555LI-03	Deckel Entaschung links eHack BG1+2 links
6	38301-1740	Keramikfaser-Packung 16x16x1740mm mit Chromstahl
7	83135	Flachrundschr. m.Mutter DIN603 MUvz M 8x100 verz.
8	050-1552-03	Vermiculitesiolierung Deckel Enta. eHack EP BG1+2
9	050-1551LI-02	Schutzblech Wartungsde links Entasch. eHack BG1+2
10	82726	SK-Mutter DIN934 8 VZ M 8 verzinkt
11	43444	Schalter Rollendruckbet. Schraubanschl. MK V11D15
12	82040	Linsenschraube DIN7985 4.8 VS M5x10 schw.verzinkt
13	050-3001-00	Haltewinkel Seitenteil unten eHack BG1
14	81638	Gewindefurchende Schraube DIN7500 D/VZ M5x16



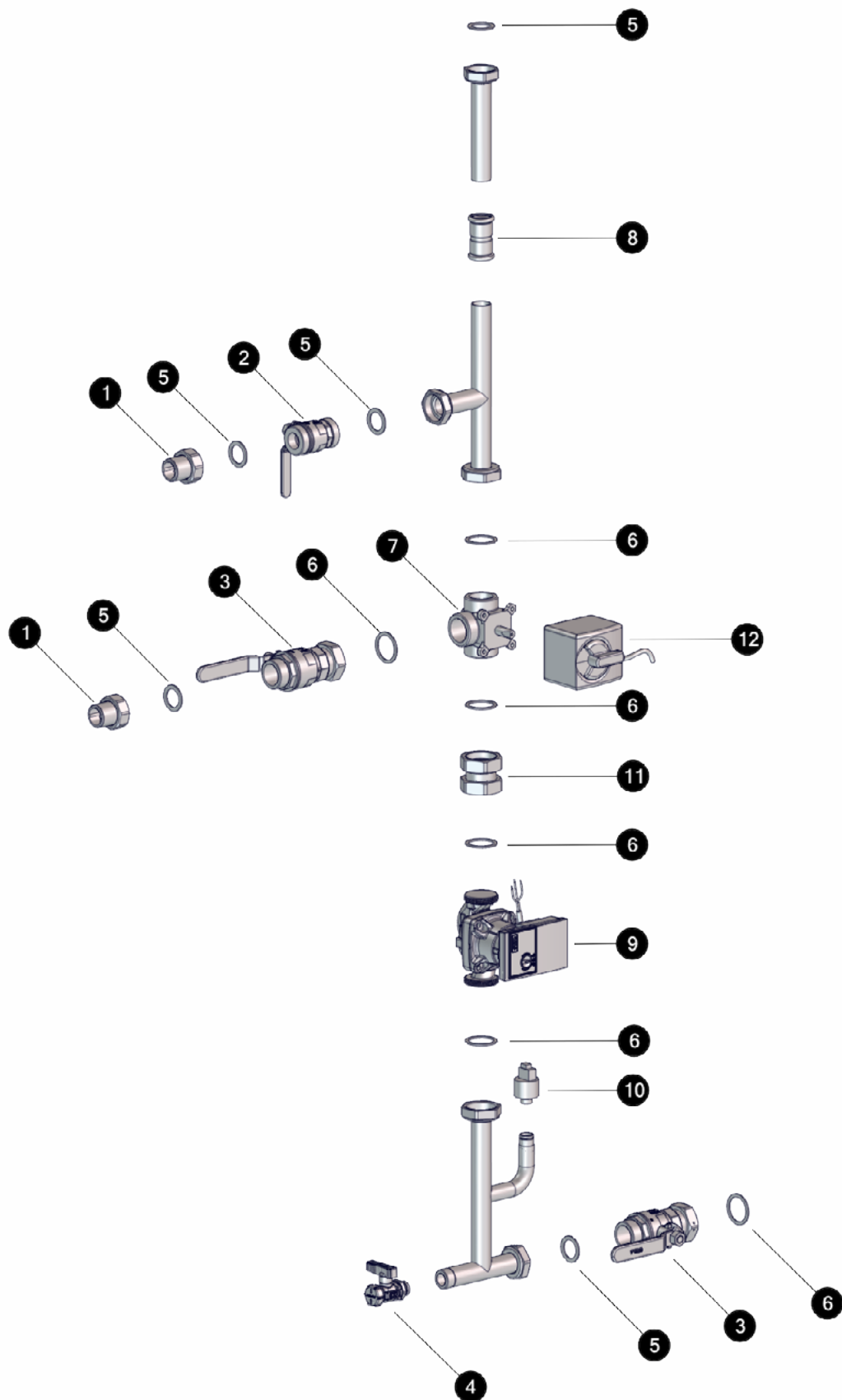
ID	Artikelnummer	Bezeichnung
1	050-1553-00	Lambda-Rohnippel 42,4x4x220mm eHACK EP BG1+2
2	001-4812-01-E	Lambdasonde NTK für Touch Regelung
3	001-4811-03	Lambdasonde-Flansch isoliert mit ST-Gewindeeinlage
4	001-4818-00	Flachdichtung für Lambdasonde



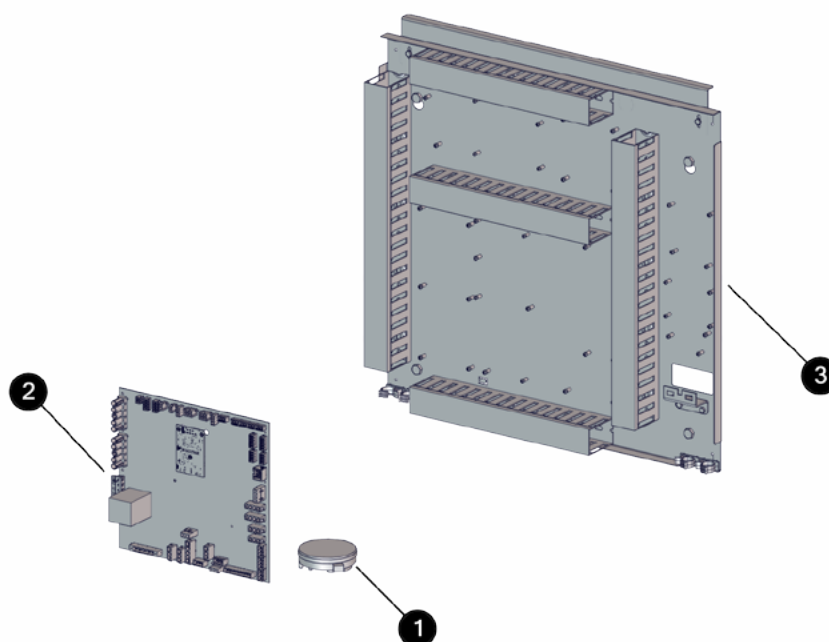
ID	Artikelnummer	Bezeichnung
①	050-1534-00	Dichtung Deckel Entaschung kpl. eHack EP BG1-3
②	050-1530LI-01	Deckel Entaschung geschw. eHack BG1+2 links
③	81648	Gewindefurchende Schraube DIN7500 D/VZ M8x25
④	050-1535-01	Dichtung Aschebehälter Entaschung eHack EP BG1+2



ID	Artikelnummer	Bezeichnung
1	050-2530LI-02	PL-Schieber links kpl. für eHack BG1 links
2	41051-01	Stellantrieb Luftschieber Siemens GDB132.1E/EA 5Nm
3	83020-010	SK-Schraube DIN933 8.8 VZ M 5x 10 verzinkt
4	050-2532LI-01	Halteblech für PL-Schieber links eHack BG1
5	81638	Gewindefurchende Schraube DIN7500 D/VZ M5x16
6	80623V	Scheibe DIN440 VZ V 9 mit Vierkantloch verzinkt
7	83493-020	Splint DIN94 VZ 2,5x20 Stahl verzinkt
8	302513	Druckfeder d=0,9 De=14,4 Lo=56,7 n=8
9	050-2537-01	Luftgestänge Primärluftluft eHACK EP BG1+2
10	050-2536-00	PL-Luftschieber eHack BG1
11	82040	Linsenschraube DIN7985 4.8 VS M5x10 schw.verzinkt
12	81638	Gewindefurchende Schraube DIN7500 D/VZ M5x16
13	80243	Bohrschraube DIN7504 N/VZ 4,2x16 verzinkt
14	050-2531LI-02	Deckel für PL-Schieber links eHack BG1
15	050-2533-01	Dichtung PL-Schieber kpl. eHack EP BG1

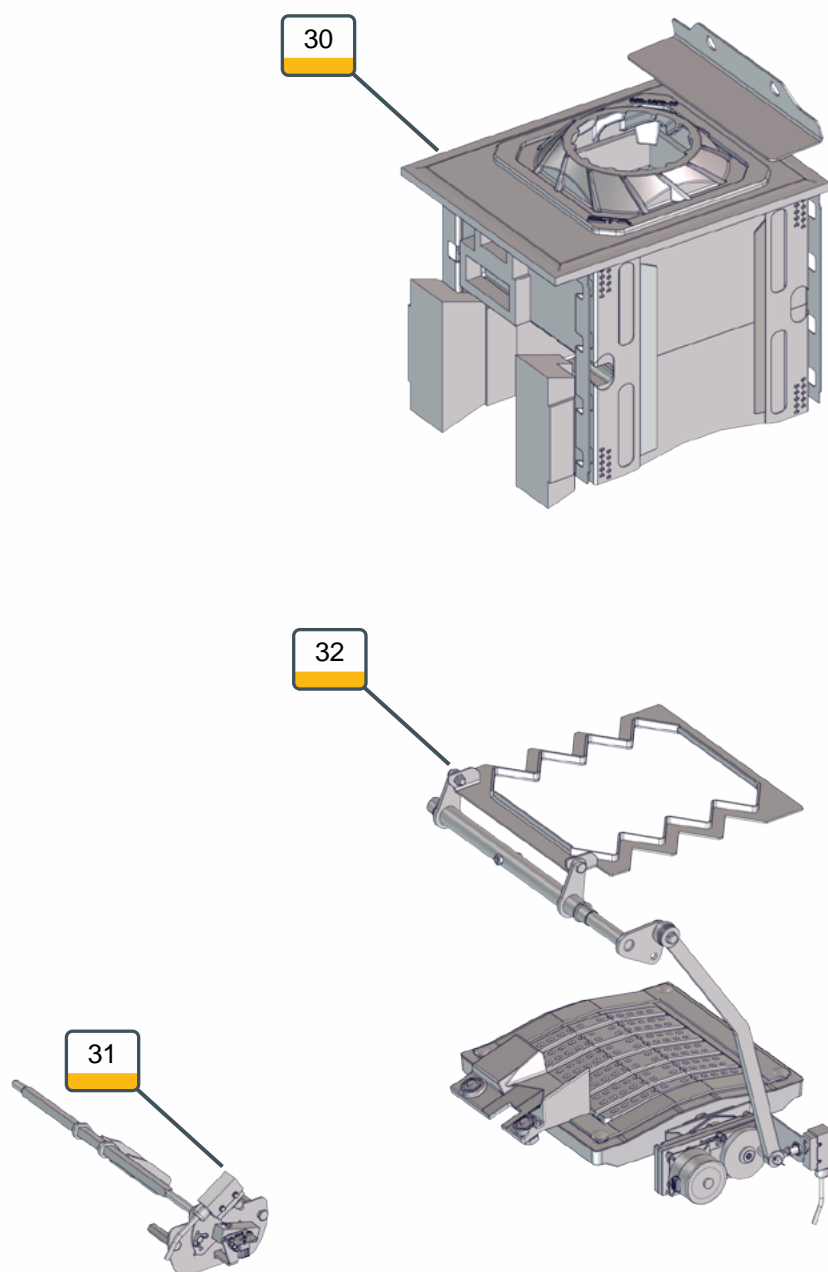


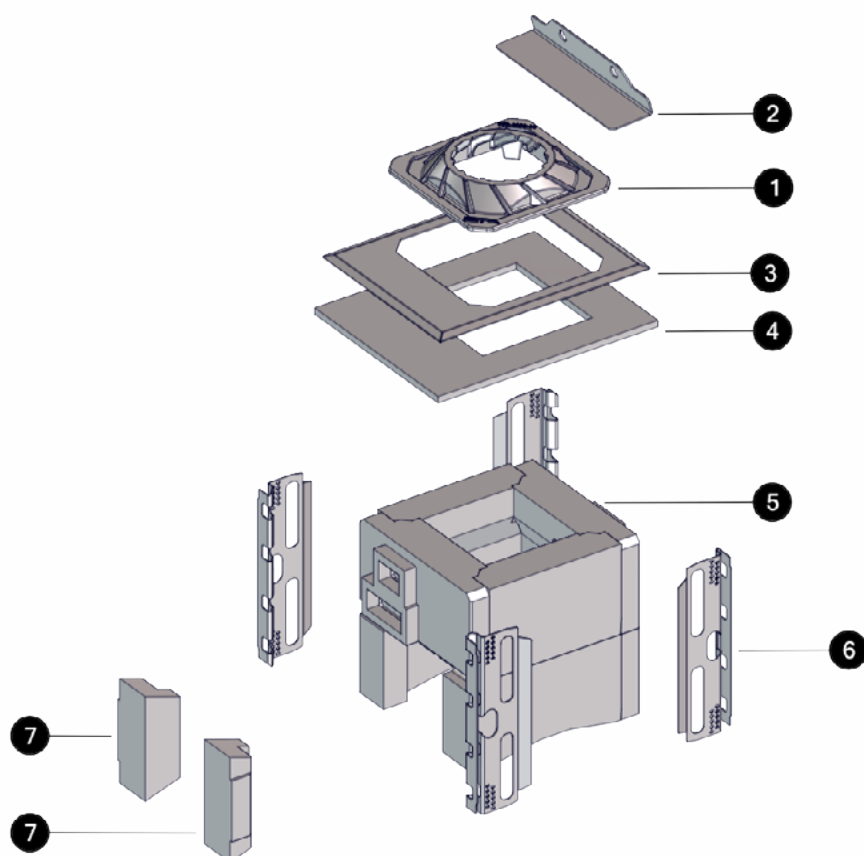
ID	Artikelnummer	Bezeichnung
1	080-1056-00	MS-Einlegeteil UW 5/4"xR 1"a
2	60060	Kugelhahn R 5/4" AG - R 5/4"AG PN40, Hebelgriff
3	60061	Kugelhahn R 5/4" AG - 6/4" ÜWM PN25, Hebelgriff
4	60030	KFE-Kugelhahn 1/2"-PN16 mit Flügelgriff
5	63444	Flachdichtung 38x27x2 für Holländer R3/4" - C4300
6	63545	Flachdichtung 45x36x2 - C4300
7	60810	3-Weg-Mischer AG 1 1/2" kv=18 ohne Griff u. Blech
8	63912ST	ST-Pressmuffe 28 verz. 24270
9	60471	Pumpe WILO Yonos Para RS25/6-RKC-CM130-3-I-FS13
10	41900	Drucktransmitter 505.91530 mit Feder
11	080-1005-00	Verbindungsstück - 29mm 2x UW G 6/4"
12	60802-02-1	Stellantrieb Mischer ST08-1-230V mit 1m Kabel



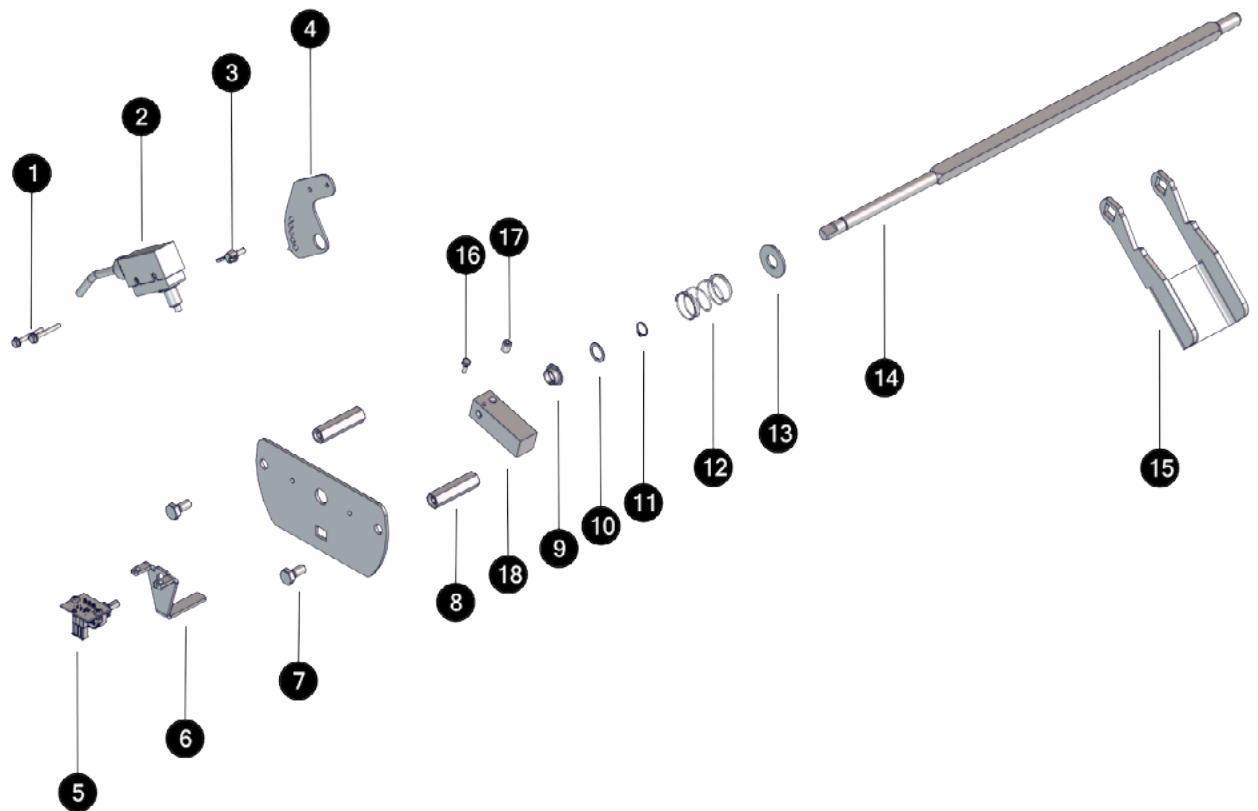
ID	Artikelnummer	Bezeichnung
1	41905	Differenzdruck-Transmitter 401.93000
2	030-5430-04-E	Kesselmodul HA-C Touch Austausch
3	050-4110-03	E-Paneel eHack BG1 bestückt ohne Platine



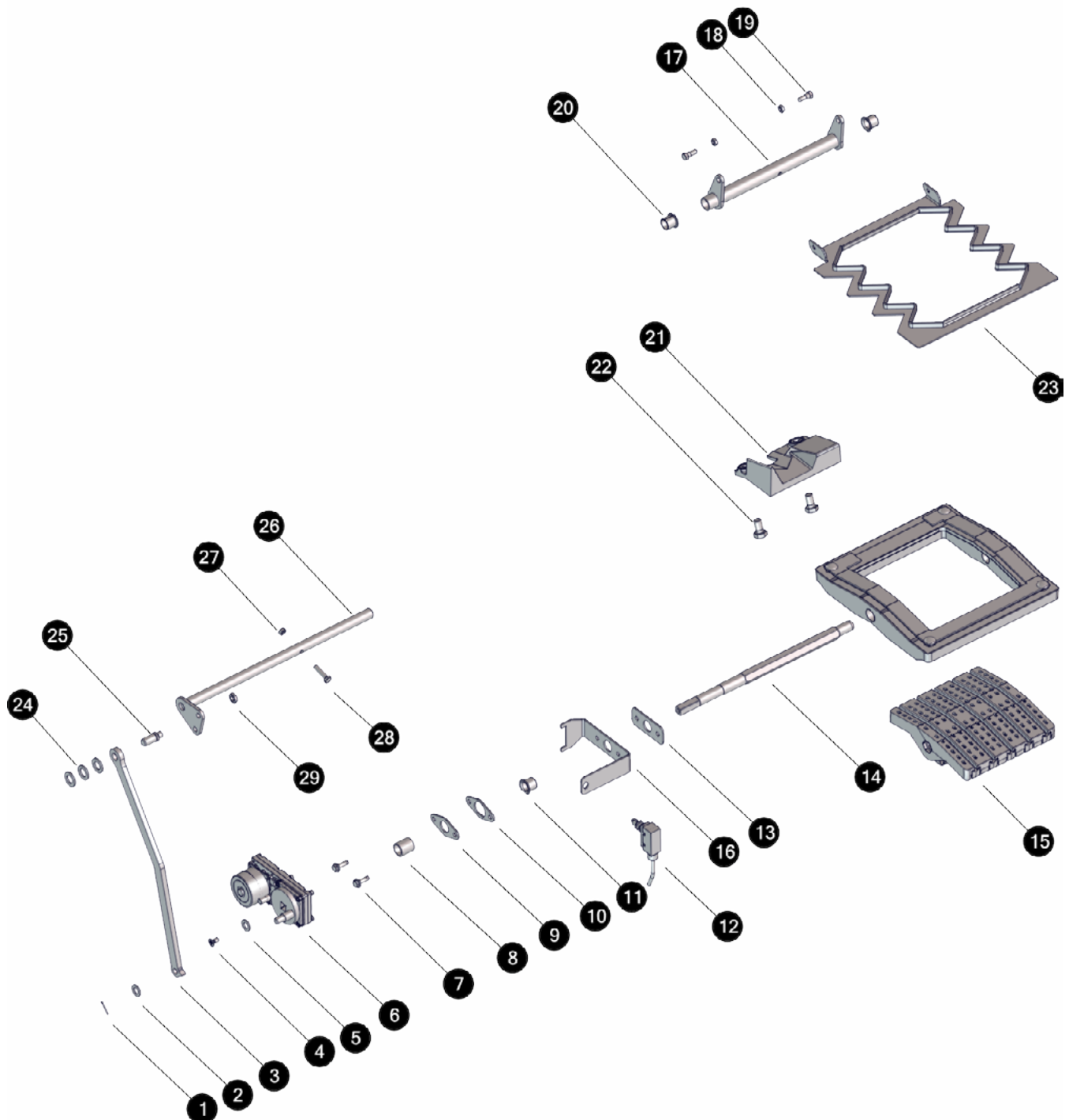




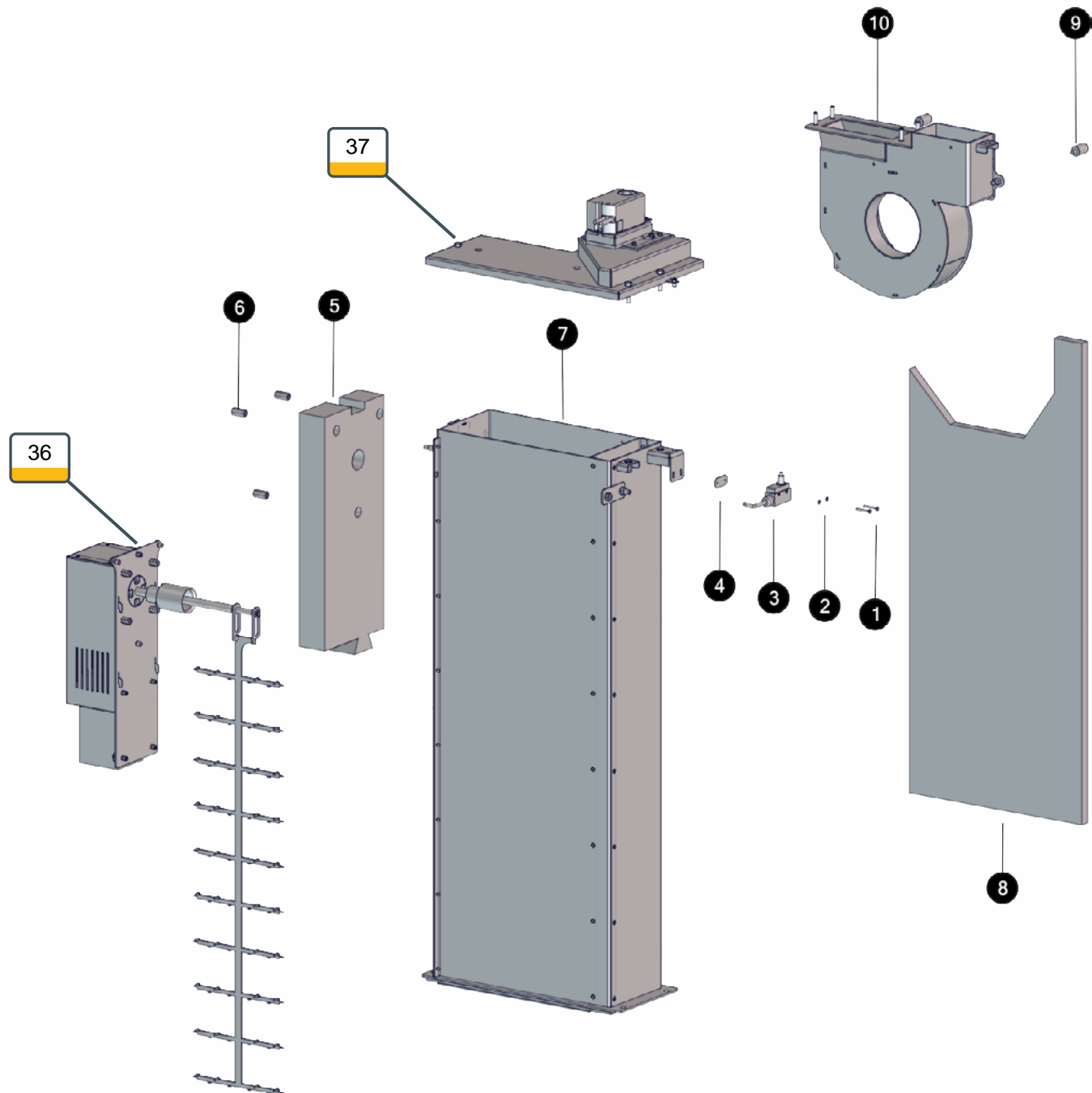
ID	Artikelnummer	Bezeichnung
①	050-1270-00	Brennkammerdeckel konisch für eHACK BG1
②	050-1776-01	Auflage für Ascherechen eHack BG1+2
③	050-1812-00	Abdeckblech Brennkammer eHack BG1
④	050-1813-00	Dichtung Brennkammeroberseite eHack EP BG1
⑤	050-1800-00-E	Brennkammer eHack-BG1 komplett
⑥	050-1811-01	Abstandsklammer Schamott Brennkammer eHack BG1
⑦	050-1815-01	Vermiculiteisolierung bei ES links eHack EP BG1



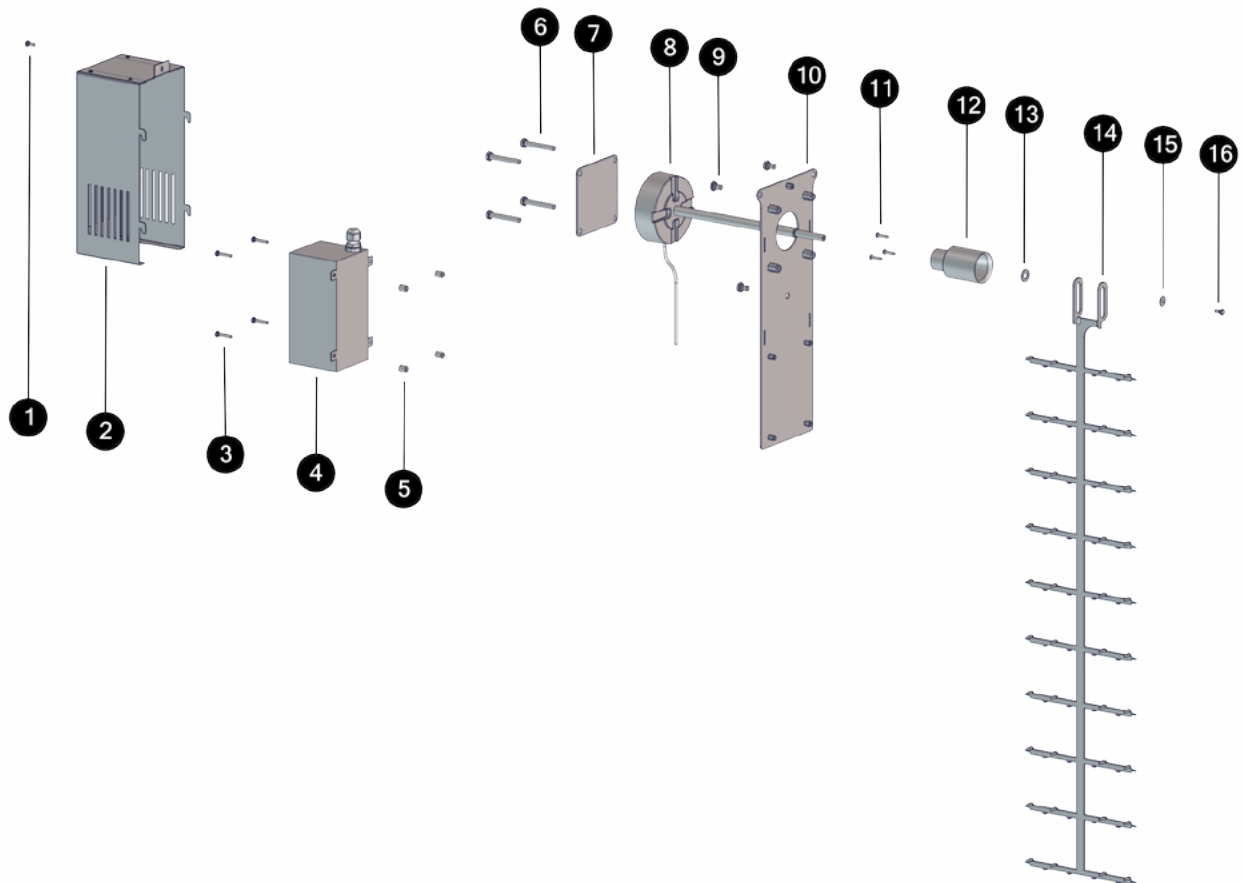
ID	Artikelnummer	Bezeichnung
1	83015	SK-Schraube DIN933 8.8 VZ M 4x 30 verzinkt
2	43445-01	Schalter mit Knopfdruckbetätigung MK V11D10
3	81430	Flügelschraube DIN316 VZ M 5x12 verzinkt
4	050-1824-01	Halterung Schalter Überfüllsicherung eHack BG1+2
5	050-5470-01	Steuerplatine Glutbetthöhe PE-A1
6	050-1827-00	Drehmomentstütze Potentiometer eHack BG1+2
7	83042	SK-Schraube DIN933 8.8 VZ M 8x 16 verzinkt
8	47044	Abstandsbolzen M8x50 i/i SW13 ST verz.
9	75909	Gleitlagerbundbuchse d=12 D=14 L= 7mm
10	80691210	Passscheibe DIN988 ST 12x1,0
11	80710	Sicherungsring für Wellen DIN471 FST 10
12	302526	Druckfeder d=1,6 De=25,6 Lo=51,0 n=3,5
13	050-1825-01	Wellendichtscheibe Überfüllsicherung eHack BG1+2
14	050-1821-01	Welle für Überfüllsicherung eHACK BG1
15	050-1822-02	Hebel Überfüllsicherung eHack BG1
16	83011	SK-Schraube DIN933 8.8 VZ M 4x 10 verzinkt
17	82645-010	Gewindestift DIN913 45H M 8x10 Innenskt+Kegelkuppe
18	050-1823-01	Nocke Überfüllsicherung eHack BG1+2



ID	Artikelnummer	Bezeichnung
1	83493-020	Splint DIN94 VZ 2,5x20 Stahl verzinkt
2	80640	Scheibe DIN125 VZ 13 verzinkt
3	050-1771-00	Pleuelstange Abreinigung 1 Zug eHack BG1
4	82581T	Senkschraube Torx 14581 8.8 VZ M 8x16
5	80640	Scheibe DIN125 VZ 13 verzinkt
6	52033-02	Getriebemotor Kipprost eHack BG1+2
7	81648	Gewindefurchende Schraube DIN7500 D/VZ M8x25
8	70580-0029	Gewinderohr DIN2440 26,9x2,65 - S195T nahtlos.sw.
9	050-1754-00	Lagerring hinten für Rostantrieb eHack BG1+2
10	050-1753-00	Lagerring hinten für Rostantrieb eHack BG1+2
11	75922	Gleitlagerbundbuchse d=20 D=23 L=21,5mm
12	43444	Schalter Rollendruckbet. Schraubanschl. MK V11D15
13	050-1755-00	Dichtung Gleitlager Rostantrieb eHack EP BG1+2
14	050-1751-01	Rostwelle eHACK EP BG1
15	050-1700-01	Rost kompl. mit Rostklammer eHACK EP BG1
16	050-1752-02	Gleitlagerblech für Rostantrieb eHack BG1+2
17	050-1780-01	Anlenkhebel für Abreinigung eHack BG1
18	82726	SK-Mutter DIN934 8 VZ M 8 verzinkt
19	050-1928-00	Bundschraube Sk-Kopf und Ansatz SW13 / M8x30,5
20	75922	Gleitlagerbundbuchse d=20 D=23 L=21,5mm
21	050-1711-00	Glutplateau eHACK BG1+2
22	830892	SK-Schraube DIN933 8.8 VZ M14x 25 verzinkt
23	050-1785-01	Abreinigungsblech geschw. Strahlungszug eHack BG1
24	80660	Scheibe DIN125 VZ 17 verzinkt
25	035-1916-00	Sonderschraube für WT-Abreinigung Hack VR BG2+3
26	050-1775-01	Lagerwelle für Ascherechen eHack BG1
27	82726	SK-Mutter DIN934 8 VZ M 8 verzinkt
28	83046	SK-Schraube DIN931 8.8 VZ M 8x 35 verzinkt
29	8273F	SK-Mutter niedrig DIN439 04/VZ M12 verzinkt

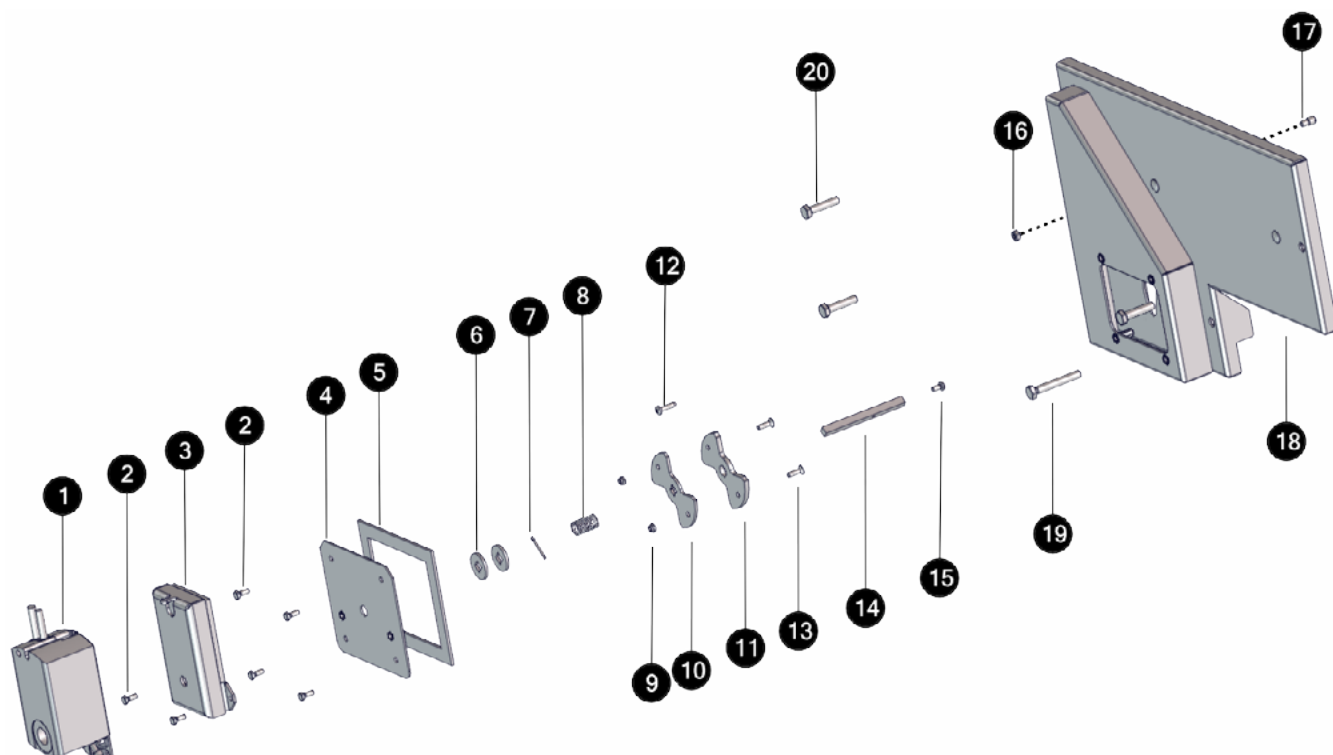


ID	Artikelnummer	Bezeichnung
1	83015	SK-Schraube DIN933 8.8 VZ M 4x 30 verzinkt
2	80605	Scheibe DIN125 VZ 4,3 verzinkt
3	43445-01	Schalter mit Knopfdruckbetätigung MK V11D10
4	020-1382-00	Gegenplättchen mit M4-Gewinde f. div. Schalter
5	050-3221LI-01	Isolierung unter HS-Übergabe eHACK EP BG1+2 links
6	82761	SK-Langmutter DIN6334 VZ M 8x30 verzinkt
7	050-2610LI-03	Filterkasten geschw. u. genietet eHack BG1 links
8	050-3217-00	Isolierung Filterrückseite innen eHACK EP BG1
9	035-3103-00	Distanzbolzen 30mm f. Verkleidung VR BG2+3/eHack
10	050-2620-03	Saugzugspirale geschw. für Filterkasten eHack BG1

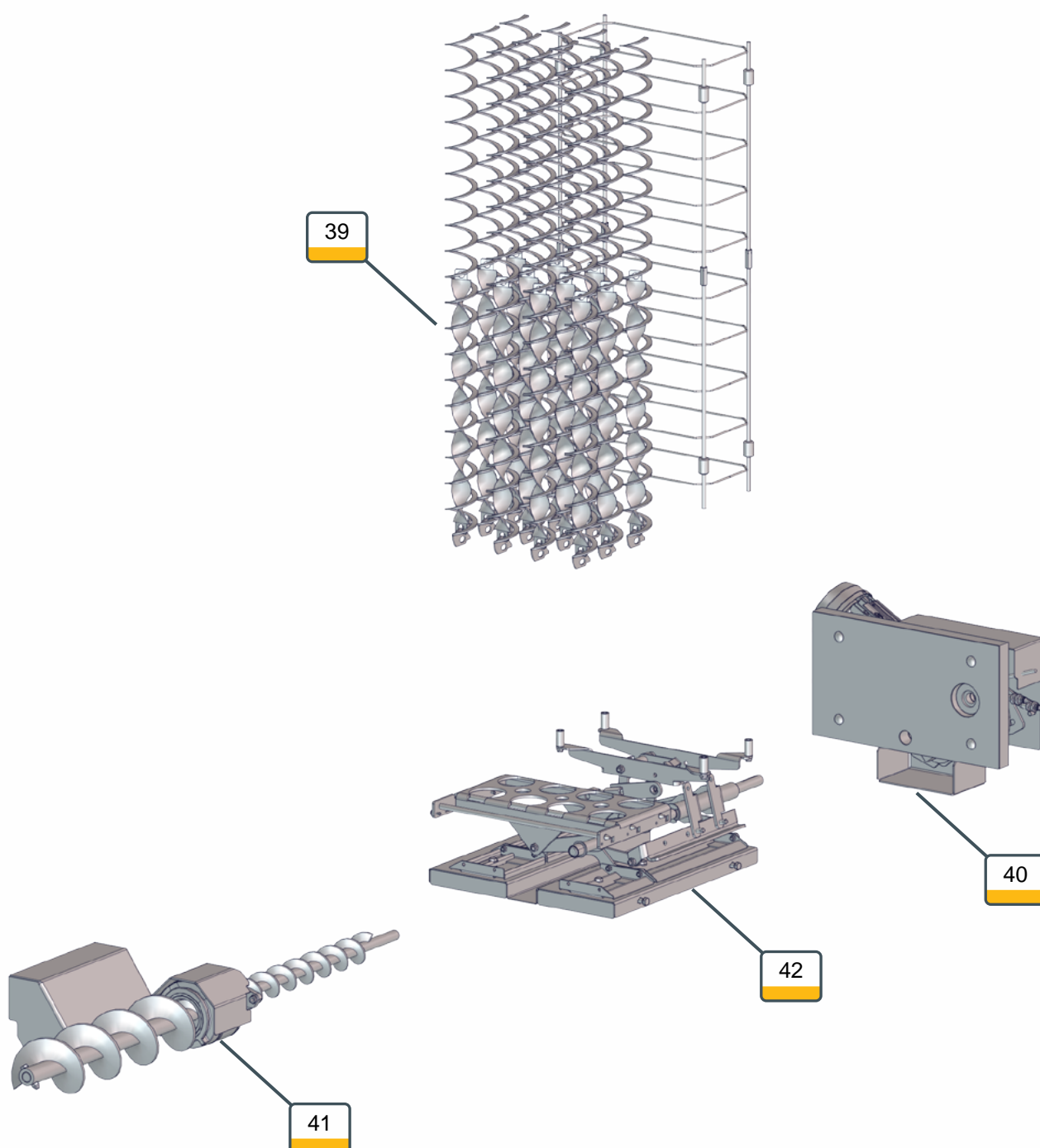


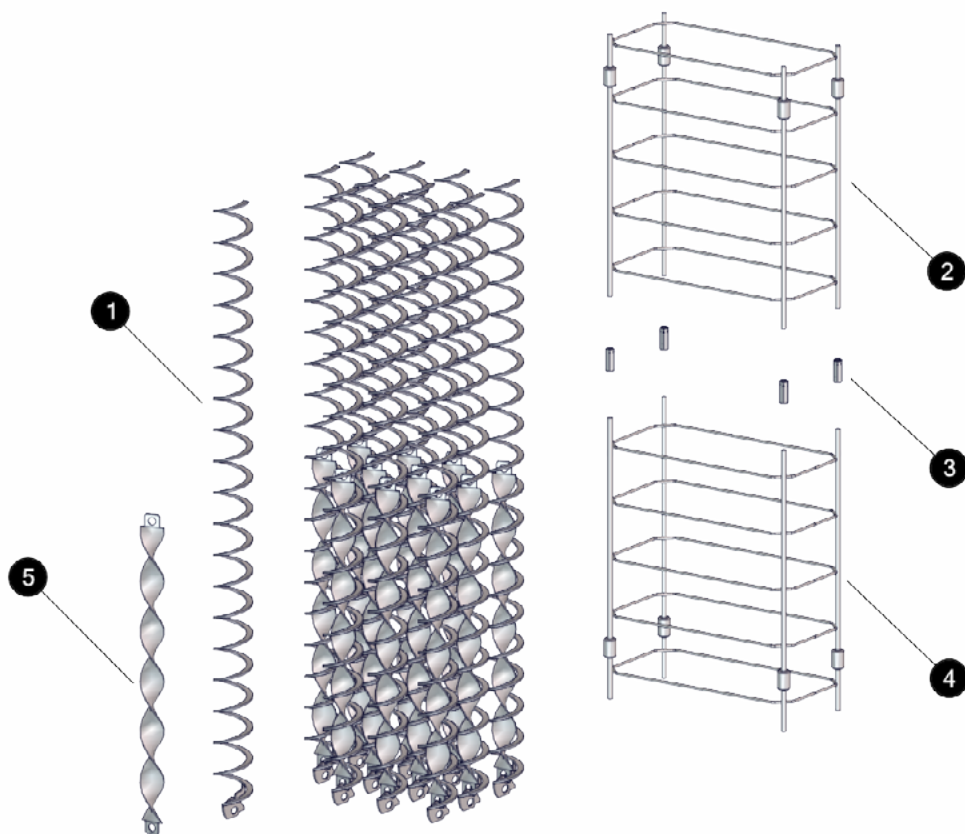
ID	Artikelnummer	Bezeichnung
1	83020-012	SK-Schraube DIN933 8.8 VZ M 5x 12 verzinkt
2	050-2662-01	Schutzhaube für HS Modul EP eHack BG1
3	83023	SK-Schraube DIN933 8.8 VZ M 5x 25 verzinkt
4	43810	Hochspannungsmodul MSR-S-60N30-2m-N2
5	47055-012ST	Distanzhülse øa=10,0 øi= 6,4 lg=12mm Stahl vern.
6	83052	SK-Schraube DIN931 8.8 VZ M 8x 55 verzinkt
7	050-2663-01	Halteplatte HS-Isolator EP eHack BG1
8	050-2665-03	Hochspannungs Isolator Elektrode eHack EP BG1+2
9	830401	SK-Schraube DIN933 8.8 VZ M 8x 12 verzinkt
10	050-2661-00	Halterung Elektrode Mit HS-Übergabe EP eHack BG1
11	80126	Blechschraube DIN7981 VZ 4,2x19
12	070-1501-01	Spülluftdüse für E-Filter BG1-5 / eHack EP BG1+2
13	80630	Scheibe DIN125 VZ 10,5 verzinkt
14	050-2673-00	Sprühelektrode hebbar für EP rechts eHack BG1
15	80340	Kotflügelscheibe DIN9021 VS 16x5,3 schw. vz
16	83020-010	SK-Schraube DIN933 8.8 VZ M 5x 10 verzinkt



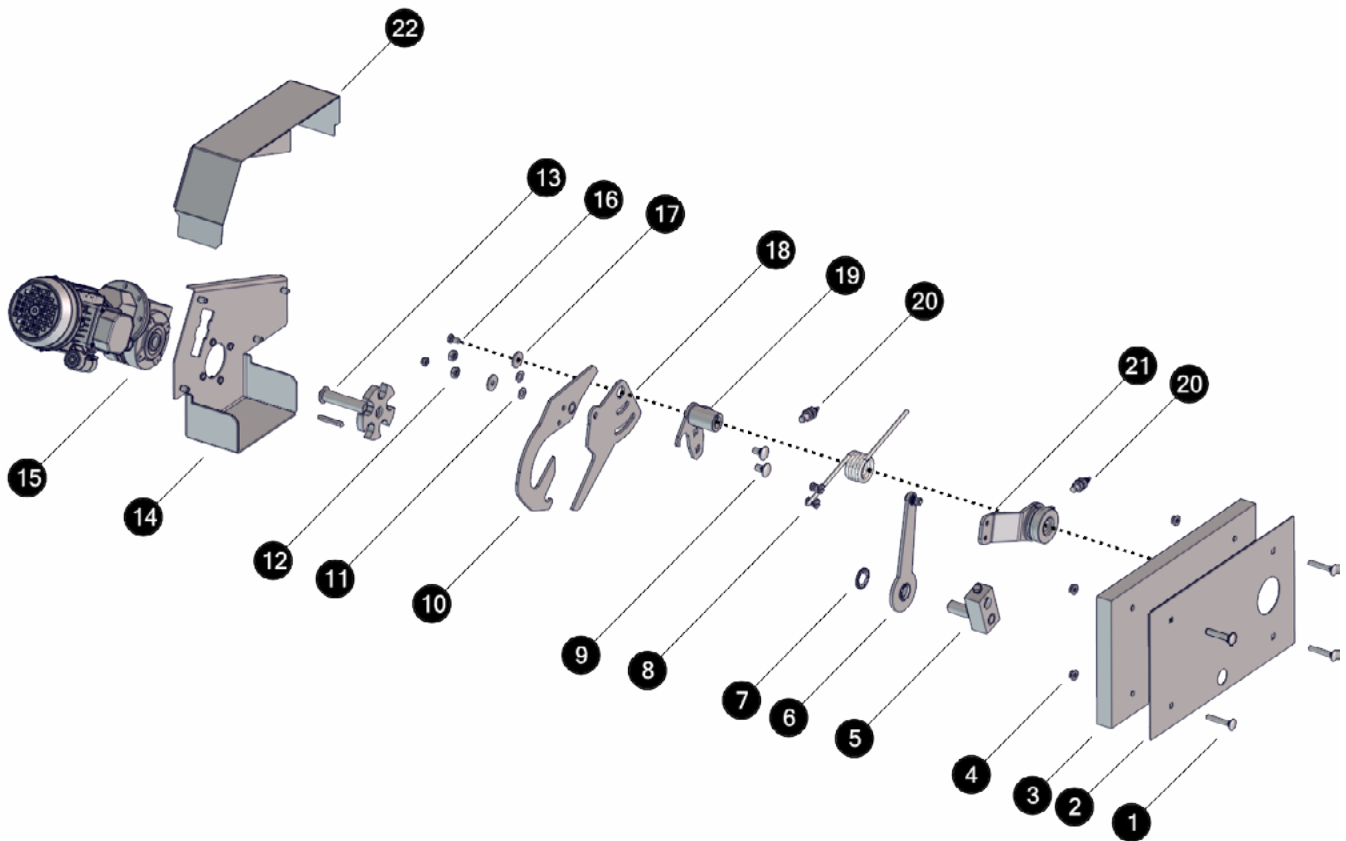


ID	Artikelnummer	Bezeichnung
1	41097	Stellantrieb GLB161.1E 10Nm 24V 0..10V stetig
2	83020-012	SK-Schraube DIN933 8.8 VZ M 5x 12 verzinkt
3	030-1232-04	Stellmotorhalterung f.PL Hack-Ret.
4	050-2642-01	Stellmotorhalterung Filterkasten-Deckel eHack BG1
5	050-2639-00	Dichtung Mischergehäuse AGR eHack EP BG1-3
6	80623V	Scheibe DIN440 VZ V 9 mit Vierkantloch verzinkt
7	83493-020	Splint DIN94 VZ 2,5x20 Stahl verzinkt
8	302513	Druckfeder d=0,9 De=14,4 Lo=56,7 n=8
9	82717	SK-Mutter DIN985 8 VZ M 5 selbstsichernd verzinkt
10	050-2637-01	Drehschieber AGR Filterkasten-Deckel EP eHack BG1
11	050-2638-01	Teflonflügel Luftführung eHACK EP BG1
12	80134B	Blechschaube DIN7981 VZ 4,8x19
13	82562	Senkschraube Innenskt. DIN7991 8.8 VZ M 5x16
14	050-2636-02	Luftgestänge AGR E-Filter eHACK EP BG1+2
15	82040	Linsenschraube DIN7985 4.8 VS M5x10 schw.verzinkt
16	82720	SK-Mutter DIN934 8 VS M 6 schwarz verzinkt
17	83310	Zapfenschrauben DIN927 14H M6x 8 schwarz verzinkt
18	050-2645LI-02	Deckel E-Abscheider eHack BG1 links mit AGR
19	83053	SK-Schraube DIN933 8.8 M 8x 55
20	83046	SK-Schraube DIN931 8.8 VZ M 8x 35 verzinkt

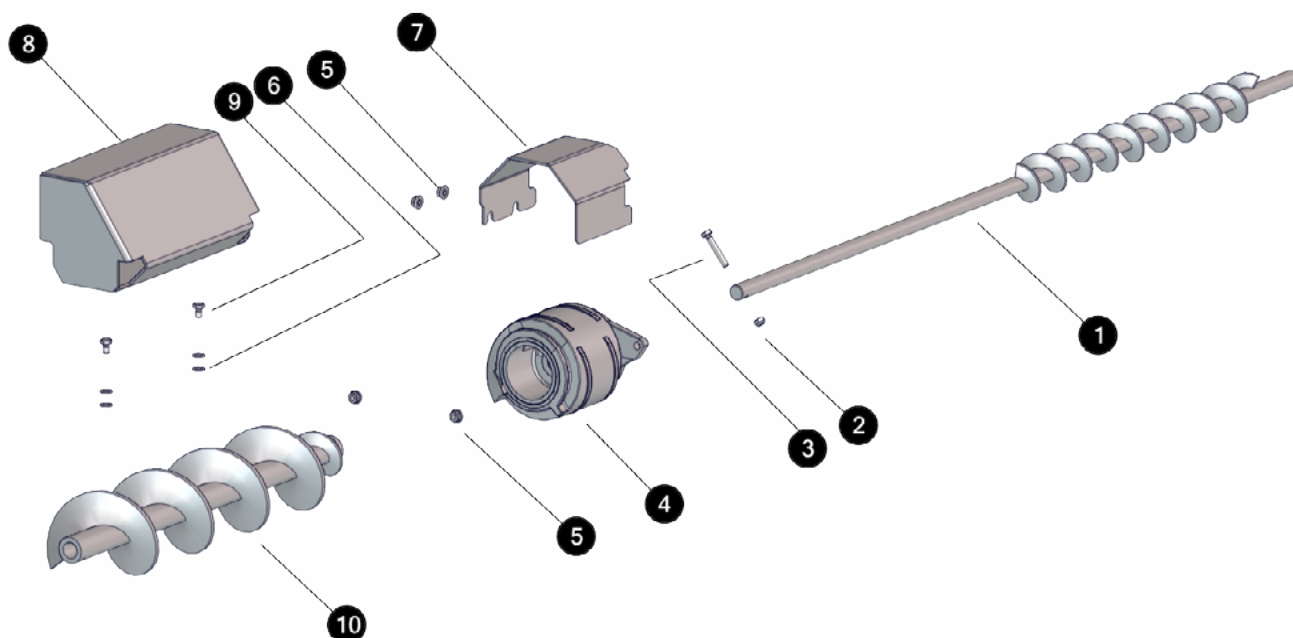




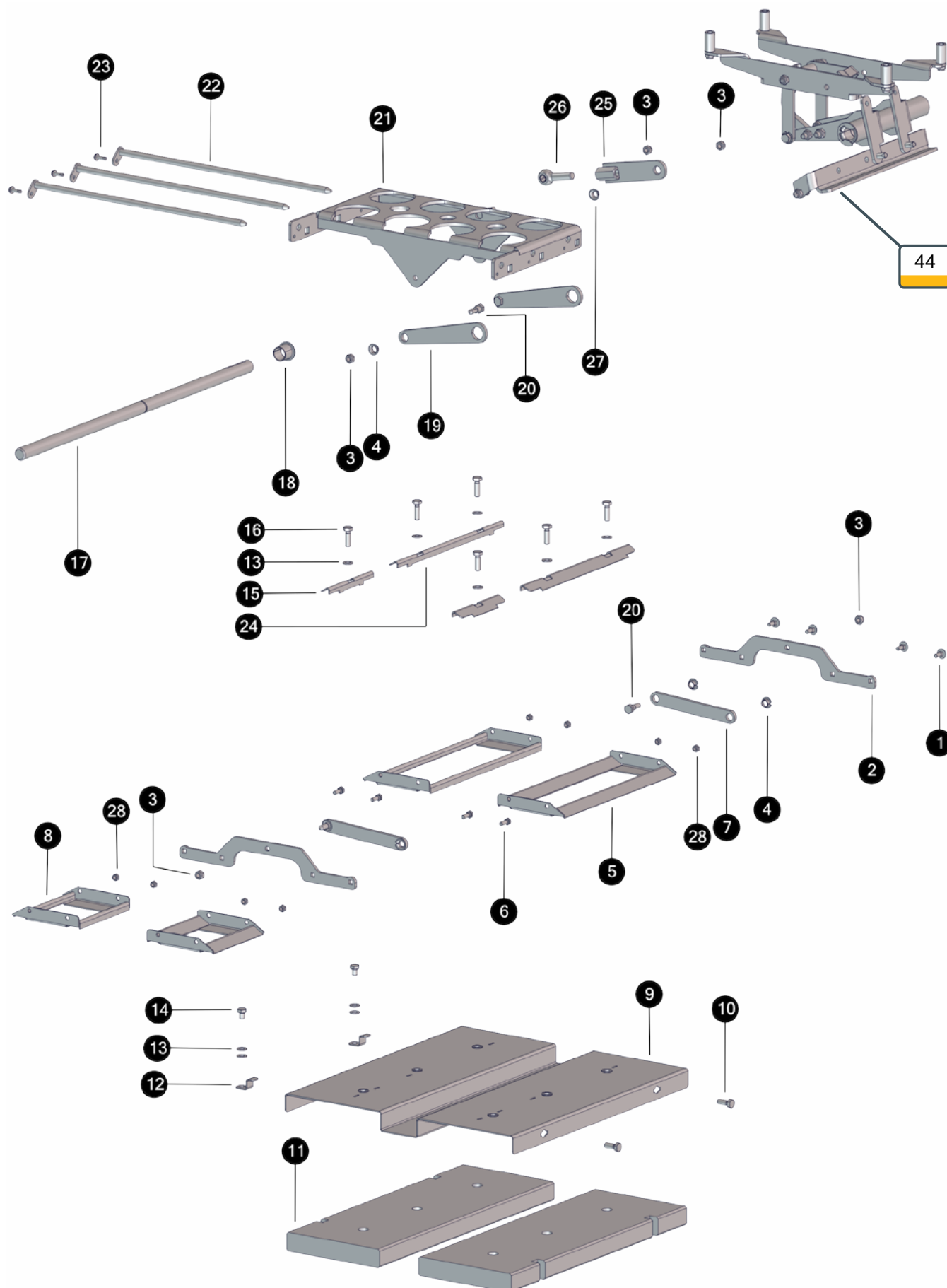
ID	Artikelnummer	Bezeichnung
1	050-1915-02	Wirbulator eHACK EP BG1
2	050-1455-01	Abreinigungskorb oben E-Abscheider eHACK EP BG1
3	8272T-01	Spannschlossmutter DIN1479 VZ M8 verzinkt
4	050-1460-01	Abreinigungskorb unten E-Abscheider eHACK EP BG1
5	050-1914-01	Wirbulatorinnenspirale eHACK EP BG1/32-45+BG2/60



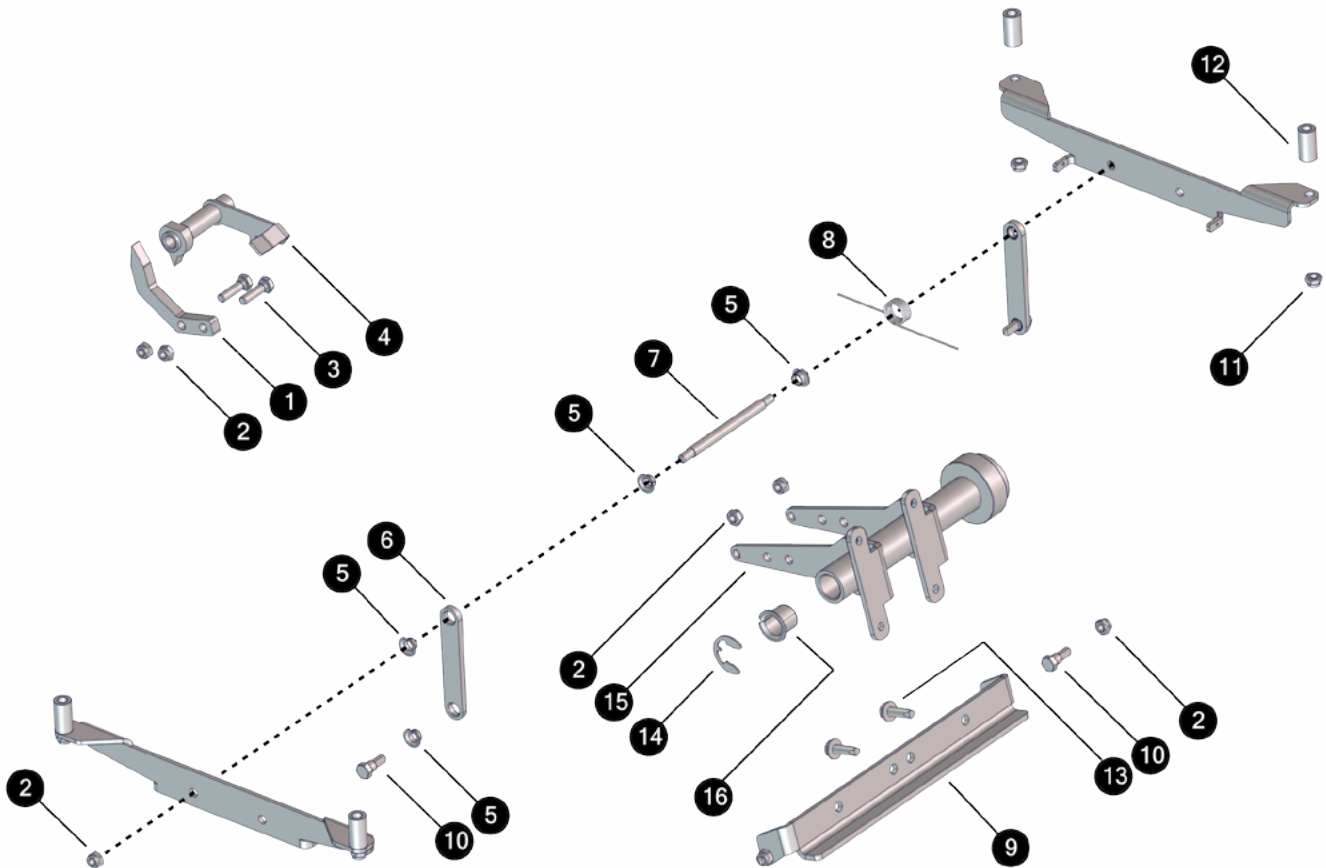
ID	Artikelnummer	Bezeichnung
1	83127	Flachrundschr. m.Mutter DIN603 MUvz M 8x 50 verz.
2	050-1431-01	Isolierblech WT-Rücksteite eHack BG1
3	050-1432-02	Isolierung WT-Rückwand eHack EP BG1
4	8272M	SK-Mutter mit Flansch DIN6923 8 VS M8 sw.vz.
5	050-1325-00	Kurbelteil für Ascheschnecke eHack BG1
6	050-1410-01	Pleuelstange kpl. Schubboden eHack BG1+2
7	80720	Federscheibe ohne Kappe für Wellen ohne Nut d=20
8	30236	Schenkelfeder d=6,3 Di=35,0 n=5,0 links
9	83140	Flachrundschr. m.Mutter DIN603 MUvz M10x 20 verz.
10	050-1365LI-01	Backe oben geschw. WT-Abreinigung links eHack BG1
11	80630	Scheibe DIN125 VZ 10,5 verzinkt
12	82731	SK-Mutter DIN934 8 VZ M10 verzinkt
13	050-1385-02	Motorwelle für Entaschungsantrieb eHack BG1
14	050-1383LI-01	Halterung für Motor Entaschung links eHack BG1
15	52127	Aschenschneckenantrieb Hack 200-500/eHack 20-50
16	83040	SK-Schraube DIN933 8.8 VZ M 8x 14 verzinkt
17	80623R	Scheibe DIN440 VZ R 9 mit Rundloch verzinkt
18	050-1361-00	Backe unten WT-Abreinigung eHack BG1
19	050-1355-02	Hohlwelle geschw. Antrieb WT-Abr. für eHack BG1+2
20	030-4470-00	Sensor Zellrad-Stop mit Kabel
21	050-1377-01	Anlenkblech f. Wirbulator Entaschung eHack BG1
22	050-1386LI-02	Getriebeabdeckung oben Entaschung links eHack BG1



ID	Artikelnummer	Bezeichnung
1	050-1315-01	Ascheschnecketeil Wendekammer eHACK EP BG1
2	8272D	SK-Mutter DIN980 8 VZ M 8 selbstsichernd verzinkt
3	83048	SK-Schraube DIN931 8.8 VZ M 8x 45 verzinkt
4	050-1310-00-E	Zellradschnecke eHack BG1
5	8272M	SK-Mutter mit Flansch DIN6923 8 VS M8 sw.vz.
6	050-1330-01	Ascheschnecketeil Retorte eHACK EP BG1
7	050-1318LI-01	Abdeckung Zellradschnecke eHack BG1+2
8	050-1322-00	Schrägblech Entaschung eHack BG1
9	830401	SK-Schraube DIN933 8.8 VZ M 8x 12 verzinkt
10	80625	Scheibe DIN125 VZ 8,4 verzinkt

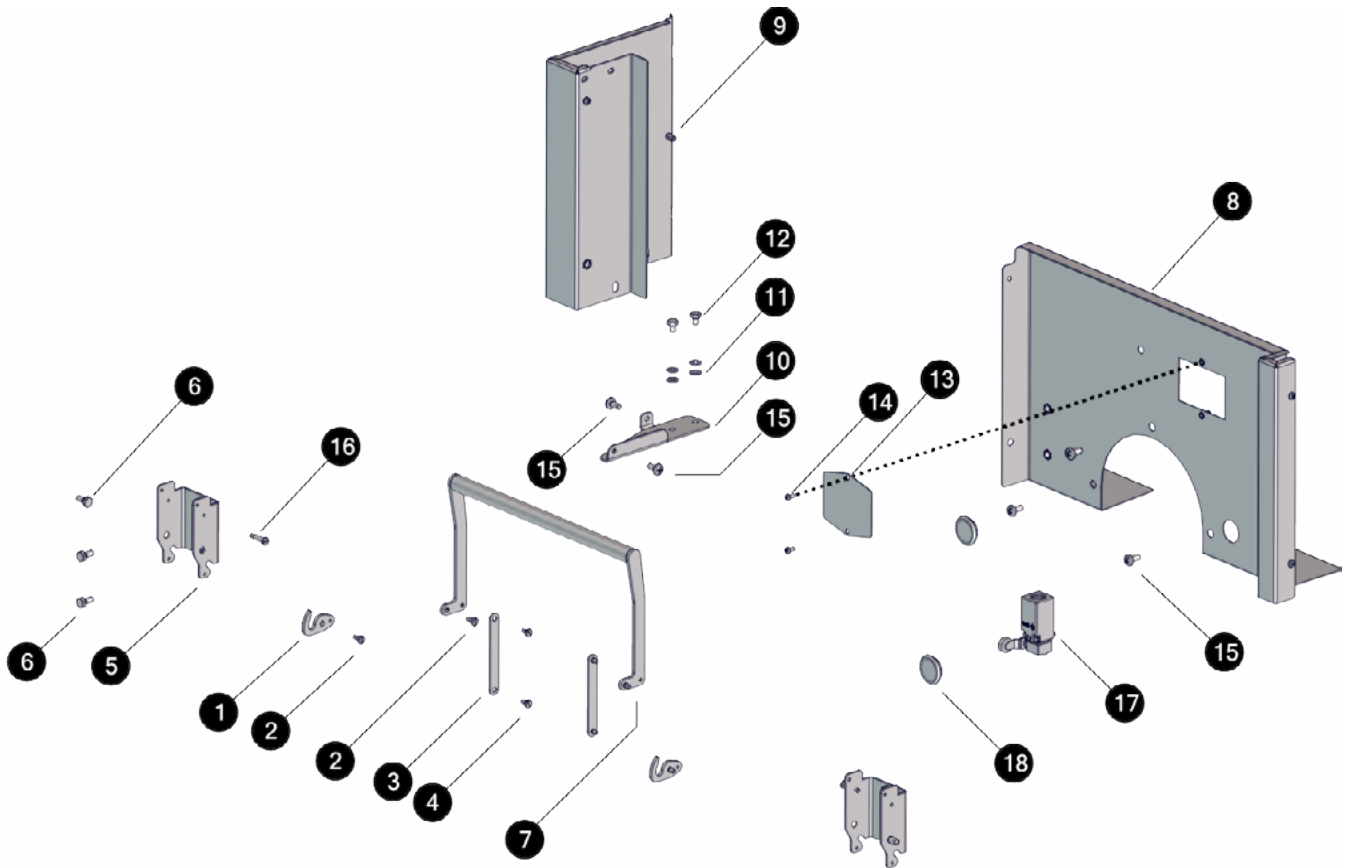


ID	Artikelnummer	Bezeichnung
1	83111	Flachrundschr. o.Mutter DIN603 8.8 M 6x 16 verz.
2	050-1348-01	Verbindungsblech Schubboden Entaschung eHack BG1
3	8272D	SK-Mutter DIN980 8 VZ M 8 selbstsichernd verzinkt
4	75910	Gleitlagerbundbuchse d=10 D=12 L= 7mm
5	050-1347-01	Schubblech lang Schubboden eHack BG1
6	83032	SK-Schraube DIN933 8.8 VZ M 6x 16 verzinkt
7	050-1416-00	Pleuelstange Schubboden Entaschung eHack BG1
8	050-1346-01	Schubblech kurz Schubboden eHack BG1
9	050-1341-01	Bodenblech Schubboden eHack BG1
10	83041	SK-Schraube DIN933 8.8 M 8x 20
11	050-1349-02	Isolierung Boden Schubbodeneinheit eHack EP BG1
12	050-1344-00	Niederhalter Schubboden Entaschung eHack BG1+2
13	80625	Scheibe DIN125 VZ 8,4 verzinkt
14	830400	SK-Schraube DIN933 8.8 VZ M 8x 10 verzinkt
15	050-1343-00	Fixteil kurz Schubboden eHack BG1
16	83044	SK-Schraube DIN933 8.8 VZ M 8x 25 verzinkt
17	050-1902-02	Hebelwelle Anlenkhebel eHACK EP BG1
18	75922	Gleitlagerbundbuchse d=20 D=23 L=21,5mm
19	050-1903-01	Hebelblech f. Anlenkhebel EP-Abreinigung eHack BG1
20	050-1928-00	Bundschraube Sk-Kopf und Ansatz SW13 / M8x30,5
21	050-1925-01	Wirbulatorhalterung für WT-Abreinigung eHack BG1
22	050-1926-01	Absteckstange für WT-Abreinigung eHack EPBG1
23	81638	Gewindefurchende Schraube DIN7500 D/VZ M5x16
24	050-1342-00	Fixteil lang Schubboden eHack BG1
25	050-1935-01	Hebel Parallelführung Entaschung eHack BG1+2
26	83385	Augenschrauben DIN444B 4.6 VZ M12x50 verzinkt
27	75910	Gleitlagerbundbuchse d=10 D=12 L= 7mm
28	8272B	SK-Mutter DIN980 8 VZ M 6 selbstsichernd verzinkt

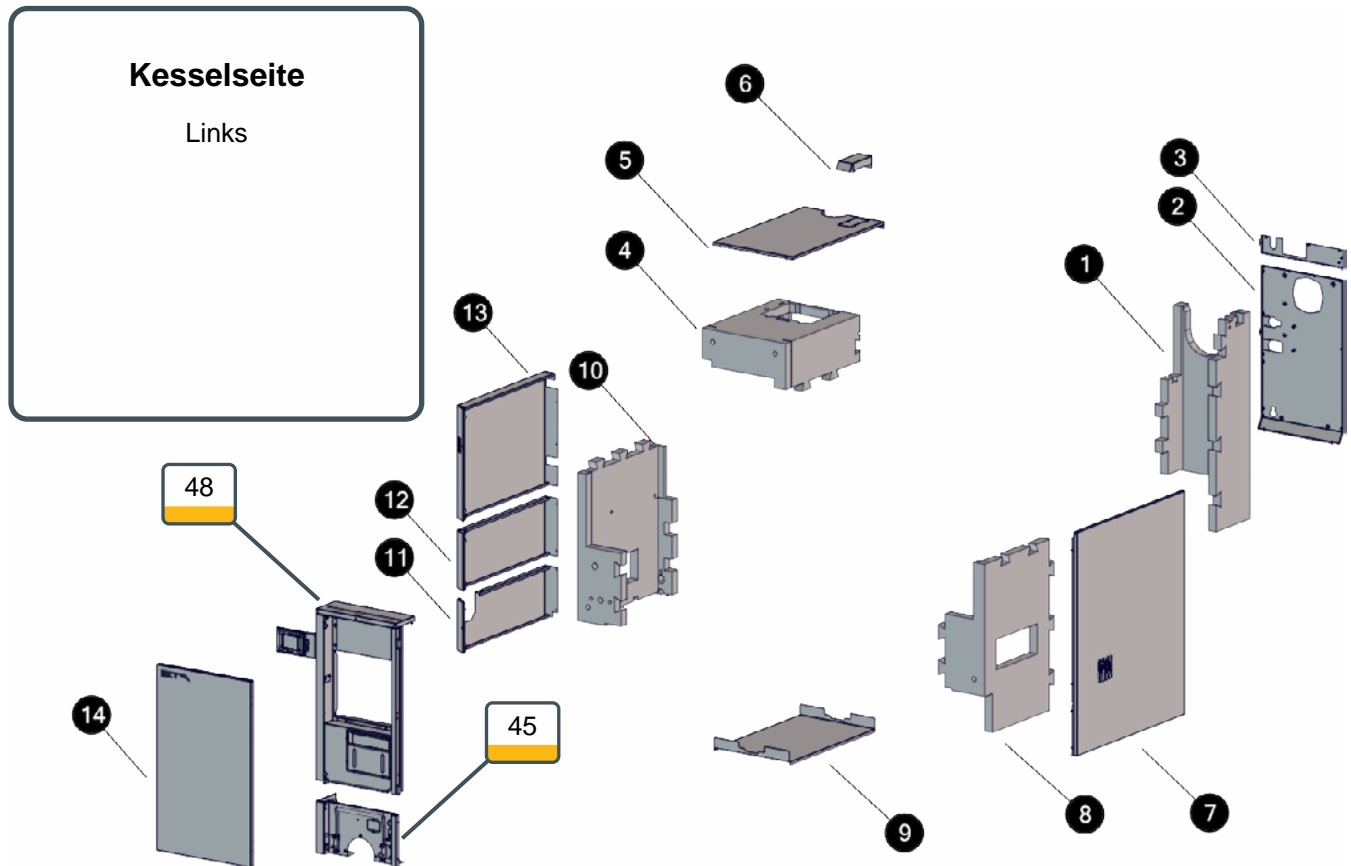


ID	Artikelnummer	Bezeichnung
1	050-1379-01	Auslenkhebel Entaschung eHack EP BG1+2
2	8272D	SK-Mutter DIN980 8 VZ M 8 selbstsichernd verzinkt
3	830441	SK-Schraube DIN933 8.8 VZ M 8x 30 verzinkt
4	050-1445KPL-01	Hebelrohr kpl. für Hebelwerk eHack EP BG1
5	75910	Gleitlagerbundbuchse d=10 D=12 L= 7mm
6	050-1436-00	Pleuelstange EP-Abreinigung eHack BG1
7	050-1441-01	Achse Hebelwerk eHACK EP BG1
8	30233	Schenkelfeder d=2,0 Di=18,5 n=5,0 rechts
9	050-1376-02	Filtergitter-Anlenkhebel Entaschung eHack BG1+2
10	050-1928-00	Bundschraube Sk-Kopf und Ansatz SW13 / M8x30,5
11	82727	SK-Mutter DIN985 8 VZ M 8 selbstsichernd verzinkt
12	70535-0030	Präzisionsrohr DIN2391 16x3,5 St35 nahtlos
13	81648	Gewindefurchende Schraube DIN7500 D/VZ M8x25
14	80705	Sicherungsscheibe DIN6799 VZ 19
15	050-1375KPL-00	Drehrohr Schubboden kpl. Entaschung eHack BG1+2
16	75922	Gleitlagerbundbuchse d=20 D=23 L=21,5mm

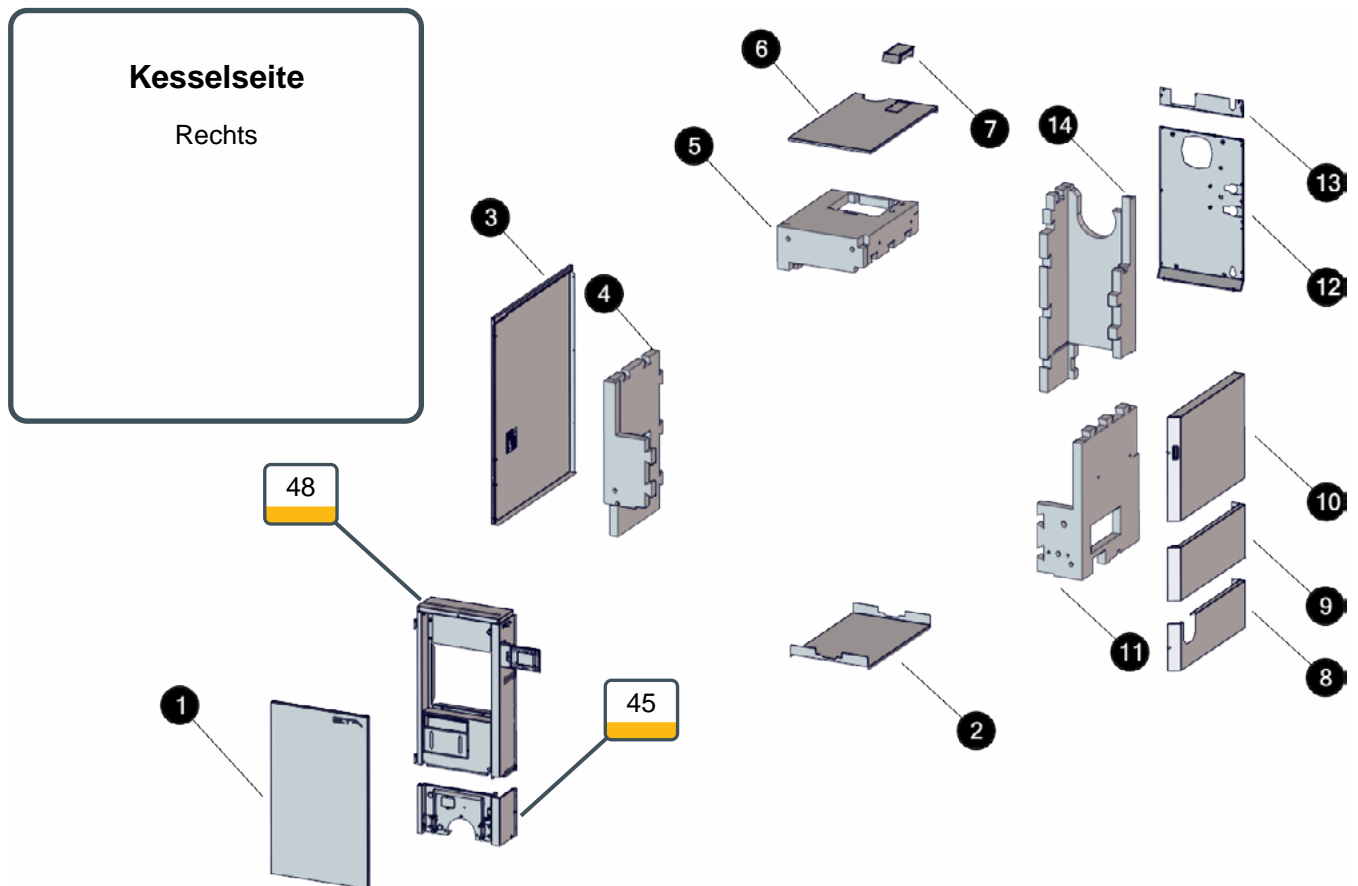




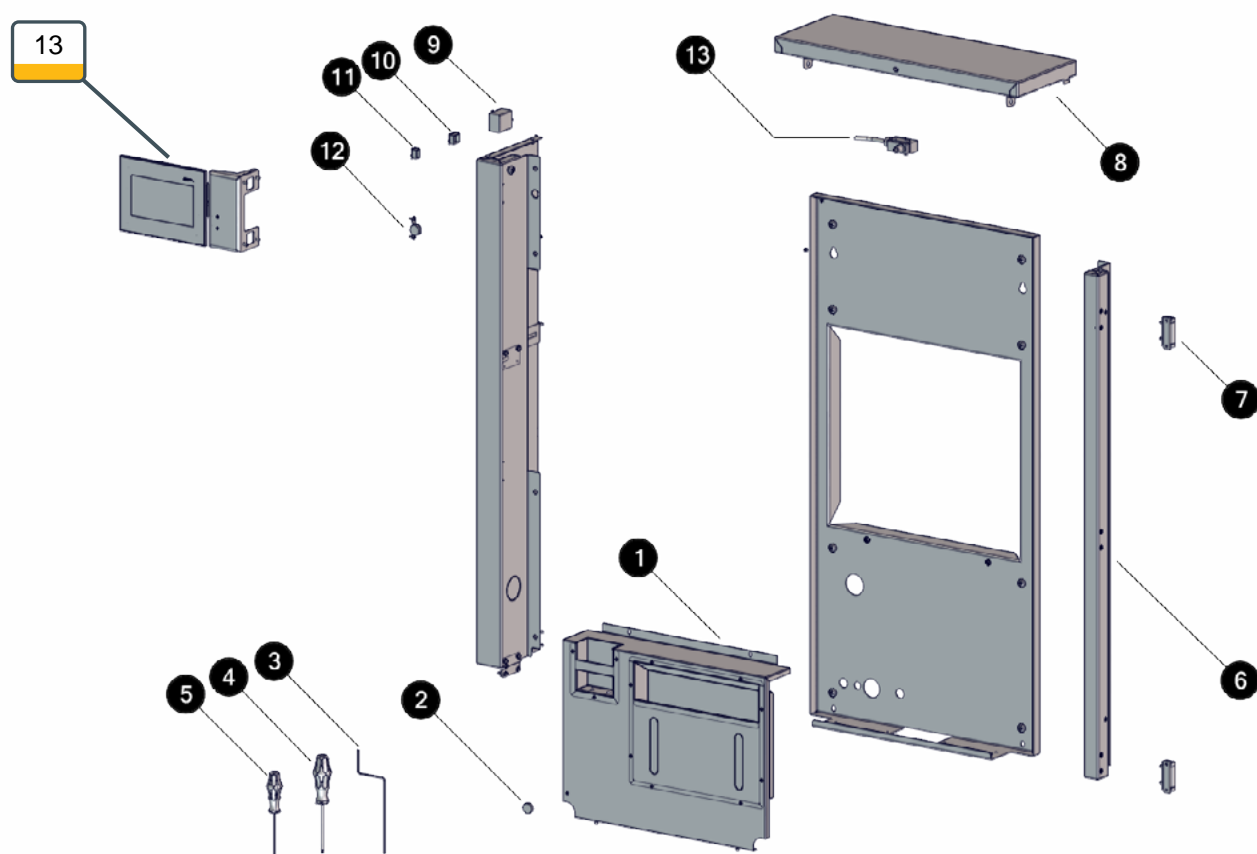
ID	Artikelnummer	Bezeichnung
1	050-1992-00	Hacken für Verriegelung Aschebox eHack BG1
2	83343-020	Flachkopfschraube mit Bund DIN923 5.8 M 5x20
3	050-1993-01	Pleuel für Verriegelung Aschebox eHack BG1
4	83343-020	Flachkopfschraube mit Bund DIN923 5.8 M 5x20
5	050-1991-00	Konsole für Verriegelung Aschebox eHack BG1
6	83042	SK-Schraube DIN933 8.8 VZ M 8x 16 verzinkt
7	050-1995-00	Verriegelungshebel geschw. für Aschebox eHack BG1
8	050-3024LI-03-7021	Verkleidung Aschekanal ES links eHack BG1
9	050-3013LI-02-7021	Türrahmen unten für ES links eHack BG1
10	050-3019LI-01	HalterungTürrahmen unten ES links eHack BG1
11	80625	Scheibe DIN125 VZ 8,4 verzinkt
12	830400	SK-Schraube DIN933 8.8 VZ M 8x 10 verzinkt
13	050-3023-00-7021	Abdeckung über Rostschalter eHack BG1
14	82040	Linsenschraube DIN7985 4.8 VS M5x10 schw.verzinkt
15	82061	Linsenschraube DIN7985 4.8 VS M8x16 schw.vz.
16	83343-020	Flachkopfschraube mit Bund DIN923 5.8 M 5x20
17	43455-01	Positionsschalter mit Rollenhebel lang FR555-S8
18	30350	Karosseriestopfen 30mm Gummi schwarz



ID	Artikelnummer	Bezeichnung
1	050-3216LI-01	Isolierung Kesselrückseite eHACK EP BG1 links
2	050-3021LI-04	Rückenteil ES links eHack BG1
3	050-3022LI-00	Rückenteil oben ES links eHack BG1
4	050-3213LI-01	Isolierung Kesseloberseite eHACK EP BG1 links
5	050-3051LI-02-9007	Deckelblech ES links RAL9007 eHack BG1
6	050-3055-00	Abdeckung über AGR kpl. für eHack BG1+2
7	050-3041LI-01-9007	Seitenteil rechts ES links RAL9007 eHack BG1
8	050-3215LI-01	Isolierung Kesselseite rechts eHACK EP BG1 links
9	050-3003-01	Bodenwanne eHack BG1
10	050-3214LI-01	Isolierung Kesselseite links eHACK EP BG1 links
11	050-3031LI-02-9007	Seitenteil unten ES links RAL9007 eHack BG1
12	050-3032-02-9007	Seitenteil mitte RAL9007 eHack BG1
13	050-3033LI-01-9007	Seitenteil oben ES links RAL9007 eHack BG1
14	050-3080-01	Verkleidungstür isoliert eHack BG1

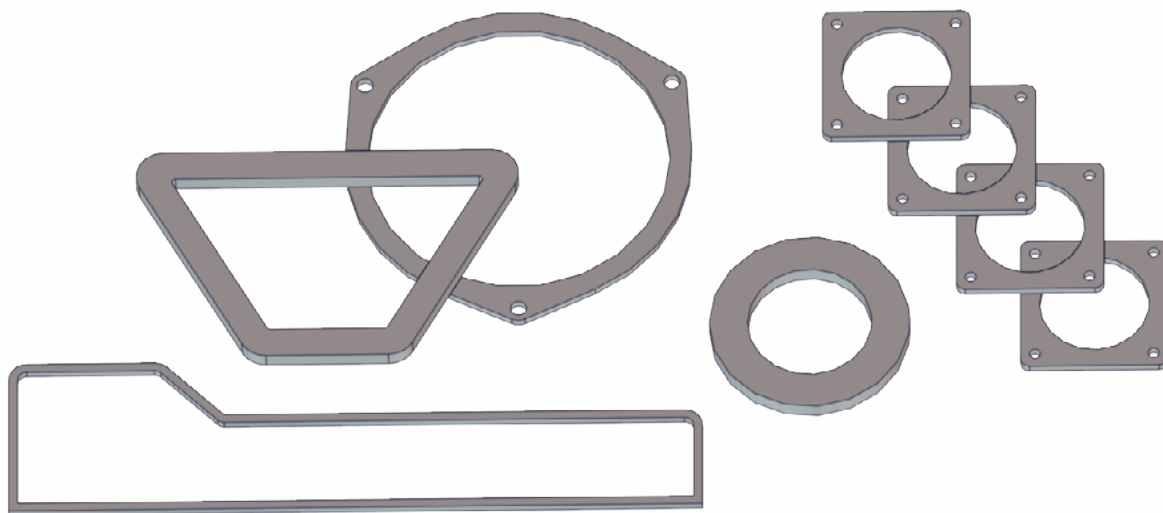


ID	Artikelnummer	Bezeichnung
1	050-3080-01	Verkleidungstür isoliert eHack BG1
2	050-3003-01	Bodenwanne eHack BG1
3	050-3041RE-01-9007	Seitenteil links ES rechts RAL9007 eHack BG1
4	050-3214RE-01	Isolierung Kesselseite links eHACK EP BG1 rechts
5	050-3213RE-01	Isolierung Kesseloberseite eHACK EP BG1 rechts
6	050-3051RE-02-9007	Deckelblech ES rechts RAL9007 eHack BG1
7	050-3055-00	Abdeckung über AGR kpl. für eHack BG1+2
8	050-3031RE-02-9007	Seitenteil unten ES rechts RAL9007 eHack BG1
9	050-3032-02-9007	Seitenteil mitte RAL9007 eHack BG1
10	050-3033RE-01-9007	Seitenteil oben ES rechts RAL9007 eHack BG1
11	050-3215RE-01	Isolierung Kesselseite rechts eHACK EP BG1 rechts
12	050-3021RE-04	Rückenteil ES rechts eHack BG1
13	050-3022RE-00	Rückenteil oben ES rechts eHack BG1
14	050-3216RE-01	Isolierung Kesselrückseite eHACK EP BG1 rechts



ID	Artikelnummer	Bezeichnung
1	050-3070LI-01	Aggregatabdeckung für eHack BG1 links
2	54400KD-01	Magnetschnapper Austausch
3	30803	Inbuskurbel für Rostantrieb eHack 3 mm
4	30801	ETA Torx - Schraubendreher TX25
5	30802	ETA Inbus - Schraubendreher 2,5 mm
6	050-3012LIKPL-00-7021	Türrahmen rechts kpl. für ES links für eHack BG1
7	54351	Anschraubscharnier (GDZn) schwarz Type 1054-U17
8	050-3016LI-02-7021	Türrahmen oben für ES links eHack BG1
9	41783	Sicherheitstemperaturbegrenzer 106 °C fix
10	43540	Netzschalter 2-polig für Pe/PU/PC/SH/Hack/12-W
11	43541	Serviceschalter 1-polig für PU/PC/SH/eHack
12	54400KD-01	Magnetschnapper Austausch
13	43445-01	Schalter mit Knopfdruckbetätigung MK V11D10





ID	Artikelnummer	Bezeichnung
1	001-0180-00-E	Service-Dichtungssatz für SH20-60
2	015-0180-01-E	Service-Dichtungssatz für PeUnit7-15 / PC20-50kW
3	030-0180-00-E	Service-Dichtungssatz für Hack/PE-K BG1 20-50kW
4	031-0180-00-E	Service-Dichtungssatz für Hack/PE-K BG2 70-90kW
5	032-0180-00-E	Service-Dichtungssatz für Hack BG3 von 110-130kW
6	033-0180-00-E	Service-Dichtungssatz für Hack BG4 200kW
7	035-0180-00-E	Service-Dichtungssatz für Hack VR BG 2+3
8	010-0180-00-E	Service-Dichtungssatz für Pe15-25kW
9	020-0180-00-E	Service-Dichtungssatz für Twin 15-25kW
10	023-0180-00-E	Service-Dichtungssatz für Twin 20 / 26kW
11	050-0180-00-E	Service-Dichtungssatz für eHack 20-45kW



