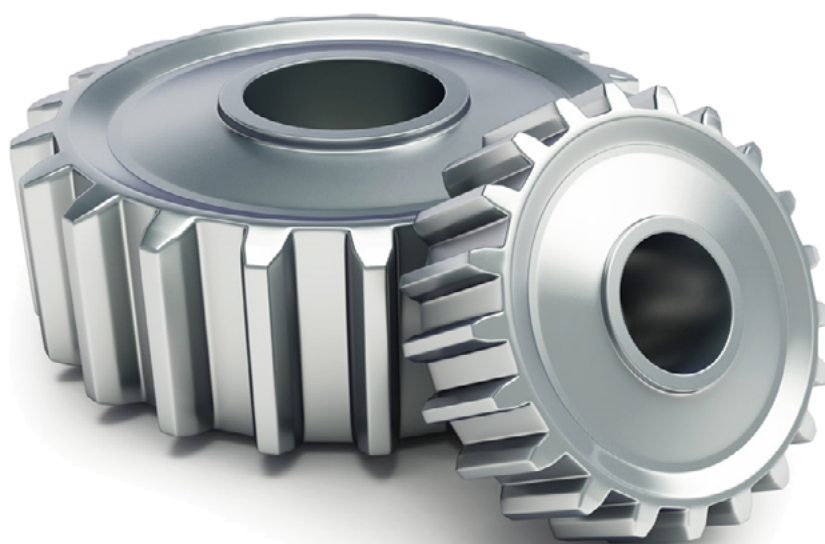


Ersatzteilliste

2017



Systemkomponenten
Schichtlademodul
produziert ab 2014





ETA Heiztechnik GmbH

Gewerbepark 1

A-4716 Hofkirchen an der Trattnach

Tel: +43 (0) 7734 / 22 88 -0

Fax: +43 (0) 7734 / 22 88 -22

info@eta.co.at

www.eta.co.at

Allgemeine Hinweise	4
PDF Einstellungen optimieren.....	4
Geschäftsbedingungen	5
Ansprechpartner	6
Systemkomponenten	8
Schichtlademodul - produziert ab 2014.....	8

Adobe Acrobat Reader

Um eine optimale Darstellung zu gewährleisten können bei Verwendung des Adobe Acrobat Readers folgende Einstellungen aktiviert werden:

-> Anzeige

-> Seitenanzeige

-> Bildlauf in Zweiseitenansicht

-> Anzeige

-> Seitenanzeige

-> Lücken zwischen Seiten einblenden

-> Anzeige

-> Seitenanzeige

-> Deckblatt in Zweiseitenansicht einblenden

Preise und Transportkosten

Alle hier genannten Preise sind Verkaufspreise an den Endkunden, exklusive der gesetzlichen Mehrwertsteuer. Bei einem Bestellwert unter dem Mindestbestellwert (netto exklusive MwSt.) werden die tatsächlich anfallenden Transportkosten verrechnet. Frühere Preislisten werden hiermit ungültig, eine Rückverrechnung von eventuellen Preisreduktionen gegenüber alten Preislisten ist nicht zulässig.

Technische Änderungen vorbehalten

Um Ihnen den Nutzen aus unserer stetigen Weiterentwicklung zur Verfügung stellen zu können, behalten wir uns technische Änderungen, auch ohne vorherige Ankündigung vor. Druck- und Satzfehler oder zwischenzeitlich eingetretene Änderungen jeder Art berechtigen nicht zu Ansprüchen. Einzelne Ausstattungsvarianten, die hier abgebildet oder beschrieben werden, sind nur optional erhältlich.

Rücksendungen

Rücksendungen von beschädigter, falsch gelieferter, irrtümlich bestellter Ware und Reklamationen können innerhalb von 8 Tagen mit Rechnungskopie erfolgen. Bei irrtümlich bestellter Ware gehen die Transportkosten für Lieferung und Rücklieferung zu Lasten des Bestellers. Wir behalten uns vor, wenn die Ware in unserem Werk auf Unversehrtheit geprüft oder neu verpackt werden muss, eine angemessene Manipulationsgebühr in Rechnung zu stellen. Etwaige Aufwände durch Ihre Rücklieferung werden mit 10% des Warenwerts berechnet. Im Übrigen gelten unsere allgemeinen Lieferbedingungen.

Eigentumsvorbehalt

Die gelieferte Ware bleibt (auch bei Auslieferung an den Endkunden) bis zur endgültigen Bezahlung aller offenen Rechnungen unser Eigentum.

ETA Heiztechnik GmbH

Gewerbepark 1
A 4716 Hofkirchen an der Trattnach

Tel.: +43 (0) 7734 / 2288-0
Fax: +43 (0) 7734 / 2288-22
info@eta.co.at
www.eta.co.at

Ersatzteile

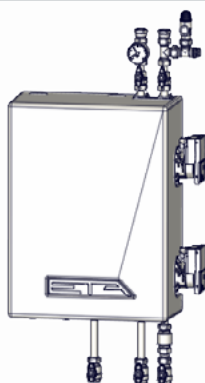
Tel.: +43 (0) 7734 / 2288-703
Fax: +43 (0) 7734 / 2288-9740
ersatzteile@eta.co.at

Kundendienst

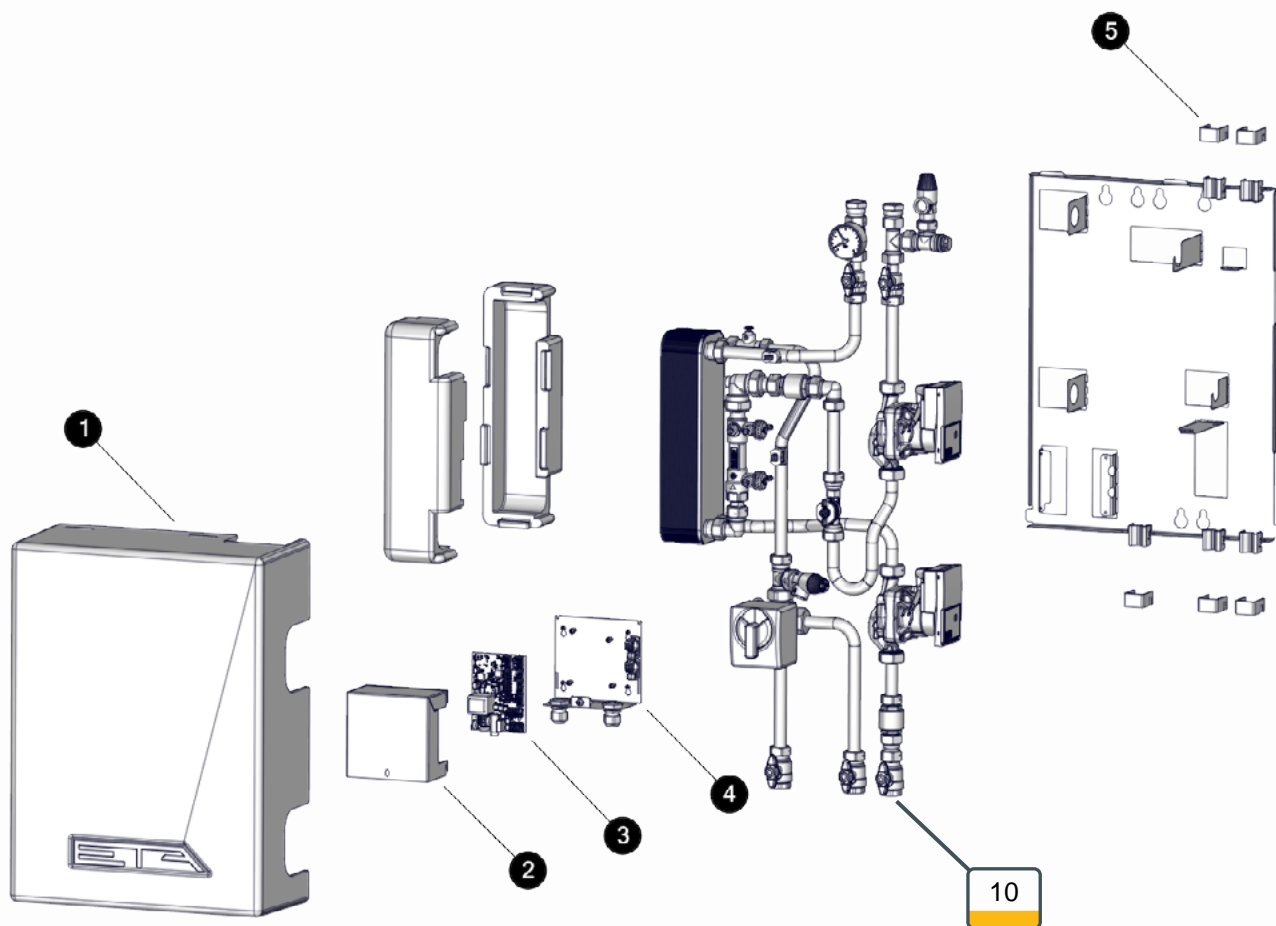
Tel.: +43 (0) 7734 / 2288-700
Fax: +43 (0) 7734 / 2288-9700
kundendienst@eta.co.at

Artikelnummer

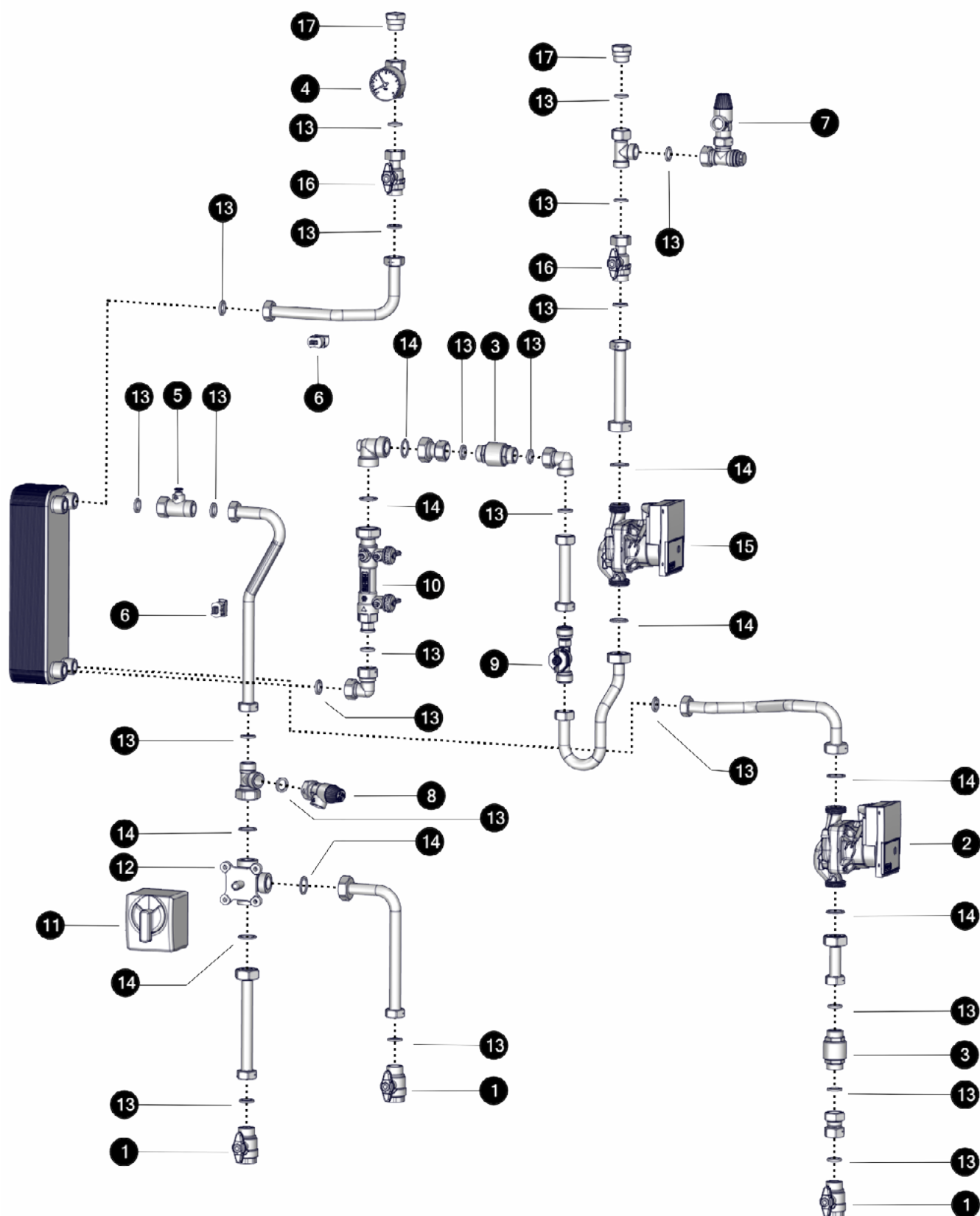
22020



produziert ab 2014



ID	Artikelnummer	Bezeichnung
1	080-3001-00	Kunststoffabdeckung FWM/SLM/STM schwarz glänzend
2	080-4112-01	Deckel für Elektronikträger f.FWM/SLM EM-C
3	080-5420-03-E	Steuerplatine EM-C3 Austausch
4	080-4113-02	Elektronikträger f. Steuerung FWM/SLM EM-C
5	64620	Rohrfixierung für FWM/SLM



ID	Artikelnummer	Bezeichnung
1	60043	Kugelhahn R 3/4" IG - R 3/4" AG, Flügelgriff
2	60464	Pumpe WILO Yonos Para RS15/7.0-PWM1-M-130-9-FS13
3	60651	Rückschlagventil außen/außen R3/4"
4	61216	Manometer 0-16 bar, Ø 50mm, Anschluß G¼"B axial
5	61203	Entlüftungsverschraubung 3/4" AG
6	41880	Temperaturfühler Clip-On Pt1000 TSC45XO
7	61213	Membran-Sicherheitsventil 6 bar 1/2"IGx3/4"AG
8	61212	Membran-Sicherheitsventil 3 bar 1/2"IGx3/4"AG
9	41930	Durchfluss- und Temperatursensor DN10 Typ 210
10	60821	Durchflußmengenregler 3/4"IG 02D015000P
11	60802-02-1	Stellantrieb Mischer ST08-1-230V mit 1m Kabel
12	60808-02DI	Dichtsatz 3-Weg-Mischer AG 1"-6/4" BARBERI
13	63343	Flachdichtung 25x17x2
14	63346	Flachdichtung 30x28x2
15	60465	Pumpe WILO Yonos Para ST15/7.0-PWM2-CM-130-12-Sol
16	60046	Kugelhahn R 3/4" AG - R 3/4" ÜWM Flügelgriff
17	63432MS	MS-Verlängerung 3/4"IG-3/4"AG Messing

