

Ersatzteilliste

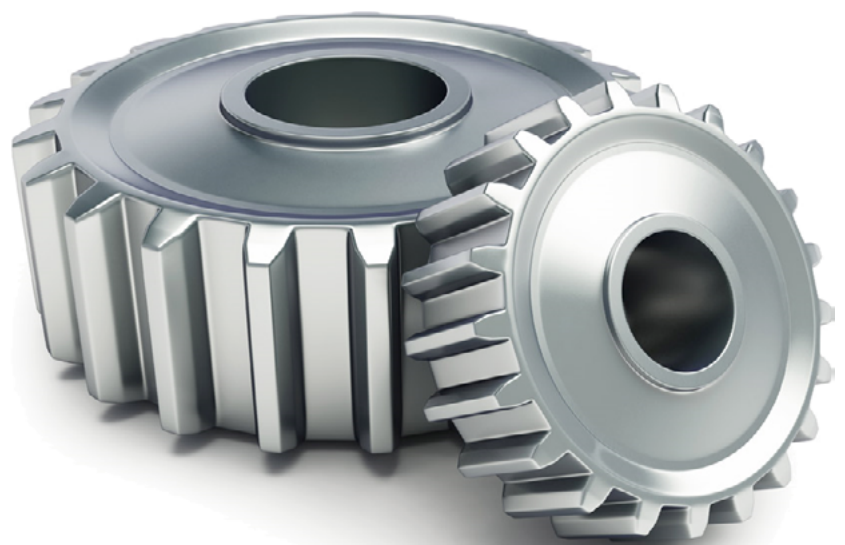
2017



Kessel

Stückholzkessel SH 40-60 kW

produziert bis 2017





ETA Heiztechnik GmbH

Gewerbepark 1

A-4716 Hofkirchen an der Trattnach

Tel: +43 (0) 7734 / 22 88 -0

Fax: +43 (0) 7734 / 22 88 -22

info@eta.co.at

www.eta.co.at

Allgemeine Hinweise	4
PDF Einstellungen optimieren.....	4
Geschäftsbedingungen	5
Ansprechpartner	6
Kessel	8
Stückholzkessel SH 40-60 kW - produziert bis 2017	8
Allgemeine Ersatzteile	28
Dichtungssätze.....	28

Adobe Acrobat Reader

Um eine optimale Darstellung zu gewährleisten können bei Verwendung des Adobe Acrobat Readers folgende Einstellungen aktiviert werden:

-> Anzeige

-> Seitenanzeige

-> Bildlauf in Zweiseitenansicht

-> Anzeige

-> Seitenanzeige

-> Lücken zwischen Seiten einblenden

-> Anzeige

-> Seitenanzeige

-> Deckblatt in Zweiseitenansicht einblenden

Preise und Transportkosten

Alle hier genannten Preise sind Verkaufspreise an den Endkunden, exklusive der gesetzlichen Mehrwertsteuer. Bei einem Bestellwert unter dem Mindestbestellwert (netto exklusive MwSt.) werden die tatsächlich anfallenden Transportkosten verrechnet. Frühere Preislisten werden hiermit ungültig, eine Rückverrechnung von eventuellen Preisreduktionen gegenüber alten Preislisten ist nicht zulässig.

Technische Änderungen vorbehalten

Um Ihnen den Nutzen aus unserer stetigen Weiterentwicklung zur Verfügung stellen zu können, behalten wir uns technische Änderungen, auch ohne vorherige Ankündigung vor. Druck- und Satzfehler oder zwischenzeitlich eingetretene Änderungen jeder Art berechtigen nicht zu Ansprüchen. Einzelne Ausstattungsvarianten, die hier abgebildet oder beschrieben werden, sind nur optional erhältlich.

Rücksendungen

Rücksendungen von beschädigter, falsch gelieferter, irrtümlich bestellter Ware und Reklamationen können innerhalb von 8 Tagen mit Rechnungskopie erfolgen. Bei irrtümlich bestellter Ware gehen die Transportkosten für Lieferung und Rücklieferung zu Lasten des Bestellers. Wir behalten uns vor, wenn die Ware in unserem Werk auf Unversehrtheit geprüft oder neu verpackt werden muss, eine angemessene Manipulationsgebühr in Rechnung zu stellen. Etwaige Aufwände durch Ihre Rücklieferung werden mit 10% des Warenwerts berechnet. Im Übrigen gelten unsere allgemeinen Lieferbedingungen.

Eigentumsvorbehalt

Die gelieferte Ware bleibt (auch bei Auslieferung an den Endkunden) bis zur endgültigen Bezahlung aller offenen Rechnungen unser Eigentum.

ETA Heiztechnik GmbH

Gewerbepark 1
A 4716 Hofkirchen an der Trattnach

Tel.: +43 (0) 7734 / 2288-0
Fax: +43 (0) 7734 / 2288-22
info@eta.co.at
www.eta.co.at

Ersatzteile

Tel.: +43 (0) 7734 / 2288-703
Fax: +43 (0) 7734 / 2288-9740
ersatzteile@eta.co.at

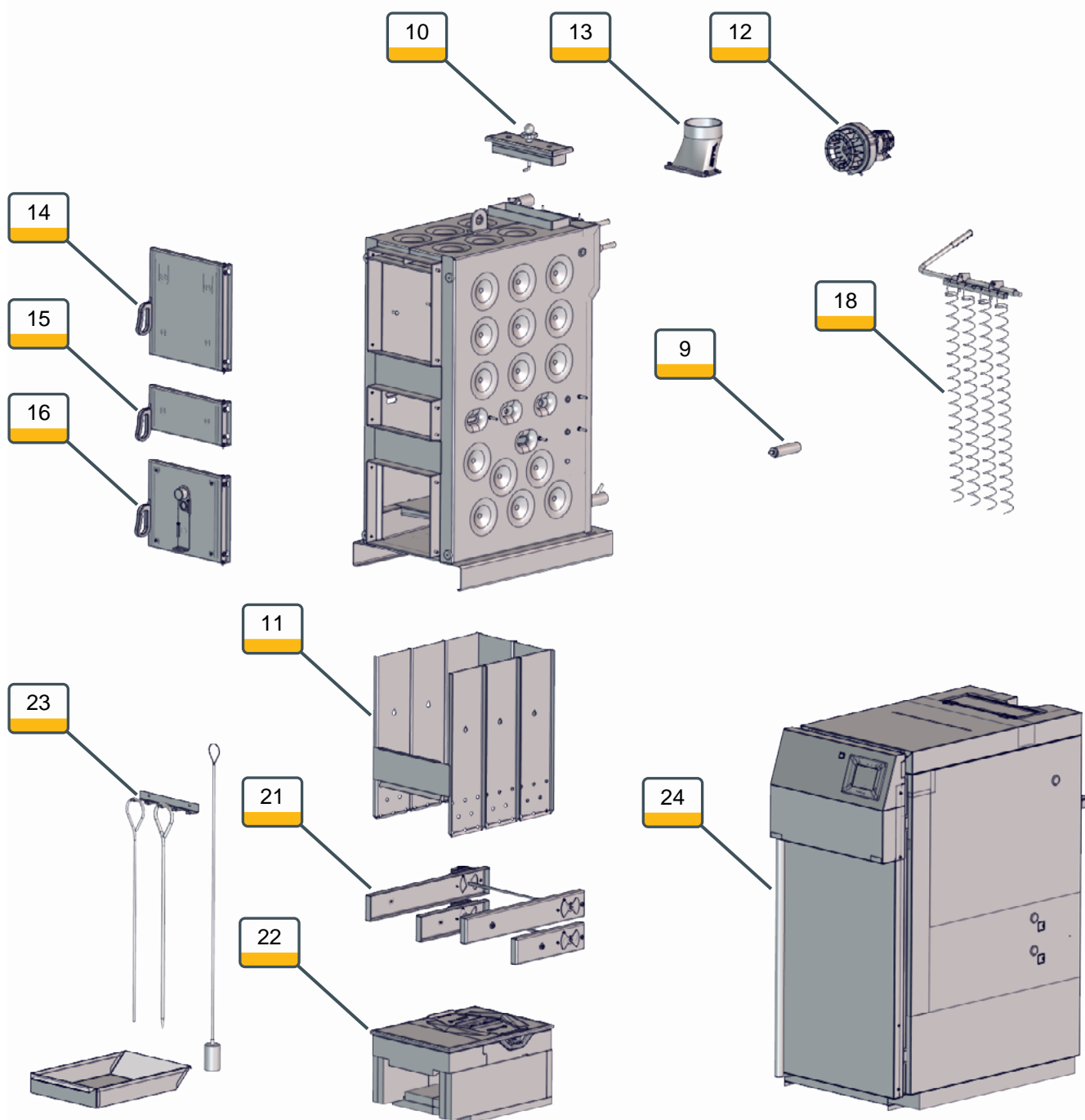
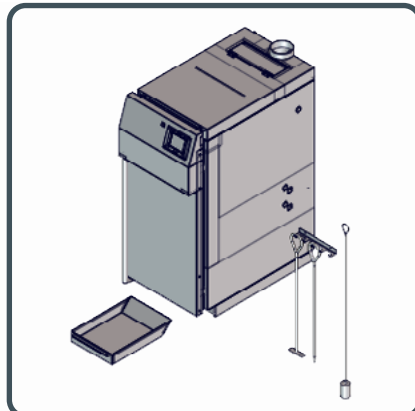
Kundendienst

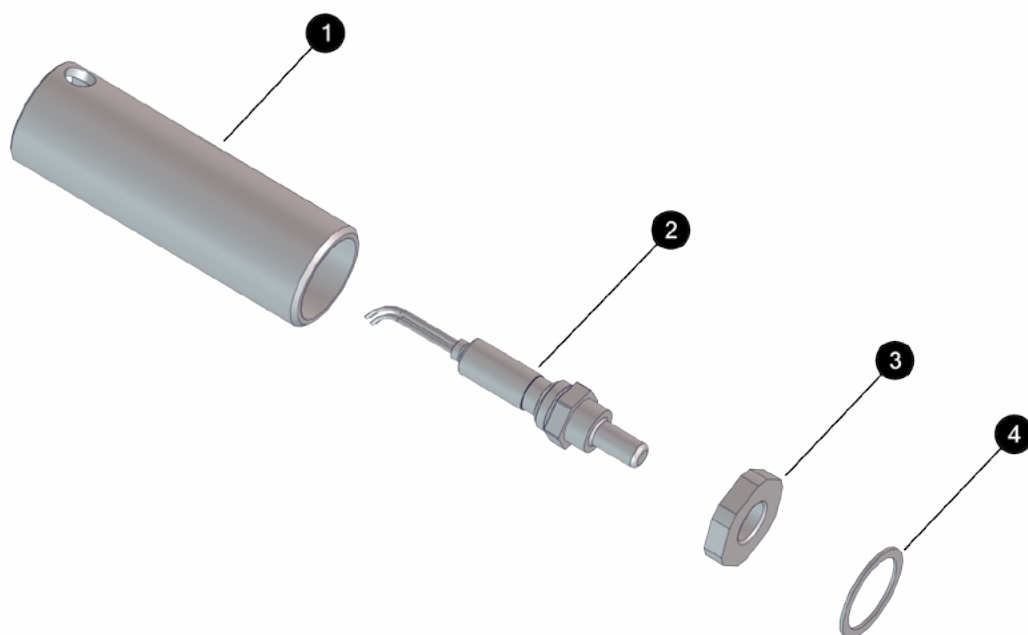
Tel.: +43 (0) 7734 / 2288-700
Fax: +43 (0) 7734 / 2288-9700
kundendienst@eta.co.at

Artikelnummer

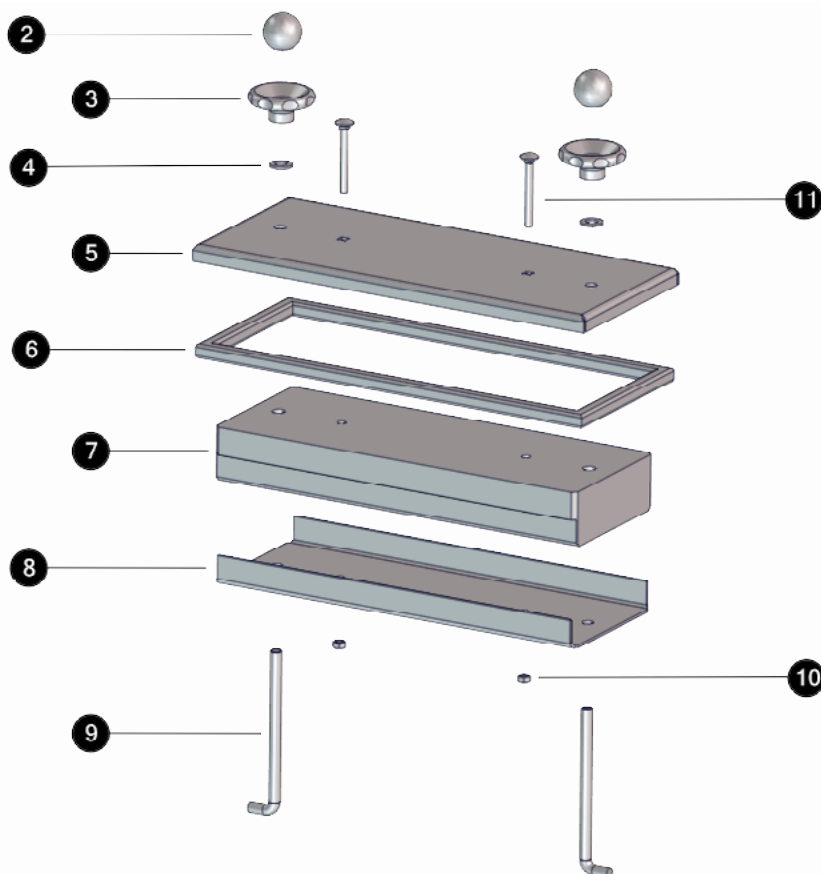
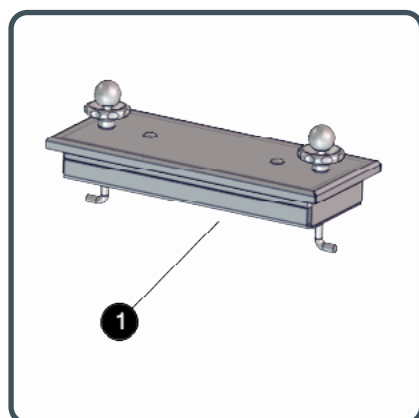
10040-T
10050-T
10060-T

produziert bis 2017

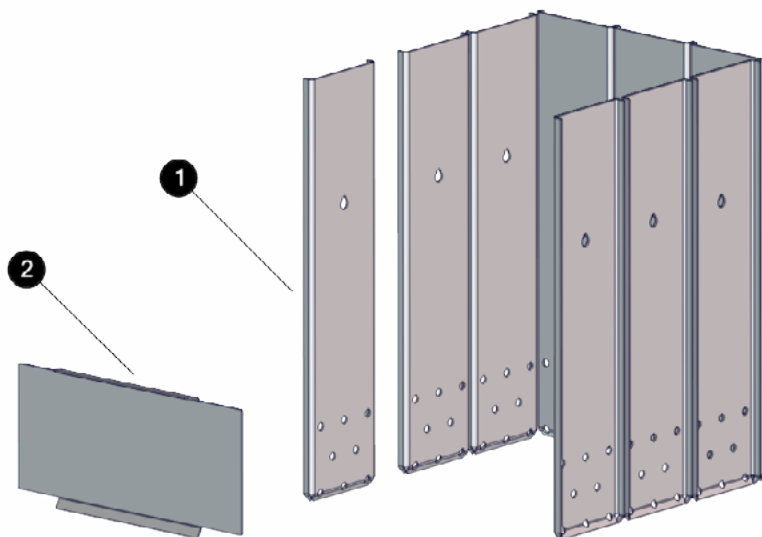




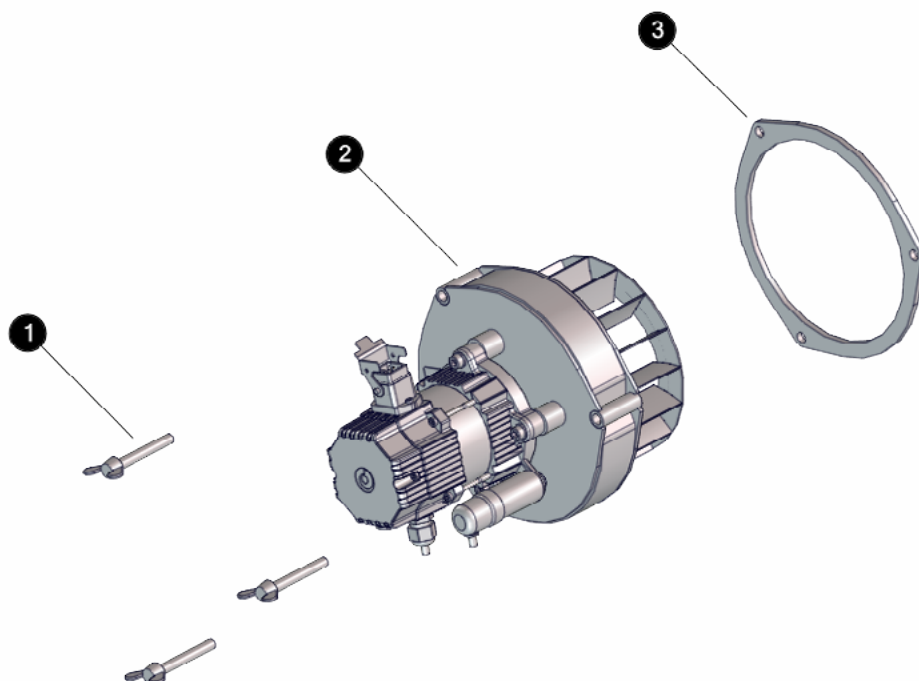
ID	Artikelnummer	Bezeichnung
1	001-1301-03F	Lambda-Rohnippel 42,4x4x129mm SH/PU/PC/HACK1-3
2	001-4812-01-E	Lambdasonde NTK für Touch Regelung
3	001-4811-03	Lambdasonde-Flansch isoliert mit ST-Gewindeeinlage
4	001-4818-00	Flachdichtung für Lambdasonde



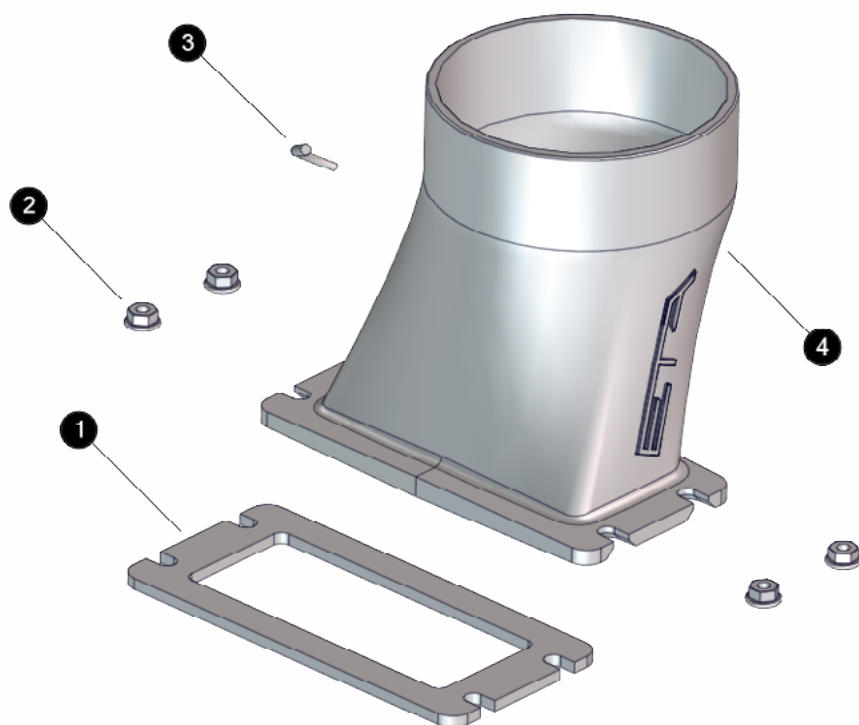
ID	Artikelnummer	Bezeichnung
1	002-1550-01LM	Deckel für SH60
2	54101	Kugelknopf DIN 319 C 40mm x M12 Gewinde ohne Buchs
3	54100	Handrad 70mm x M12 Gewinde mit Buchse
4	80642	Scheibe DIN125 MS 13 Messing
5	002-1561-03-9005	SH60 WT-Deckel Türblech außen RAL 9005 lackiert
6	38160-1280	Glasfaserpackung 15x15x1280mm
7	002-1559-00	Vermiculiteisolierung WT-Deckel SH40-60
8	002-1571-01	SH60 WT-Deckel Innenblech
9	001-1553-02	Verschlussbügel M12x180/35 verzinkt
10	82726	SK-Mutter DIN934 8 VZ M 8 verzinkt
11	83132	Flachrundschr. m.Mutter DIN603 MUvz M 8x 75 verz.



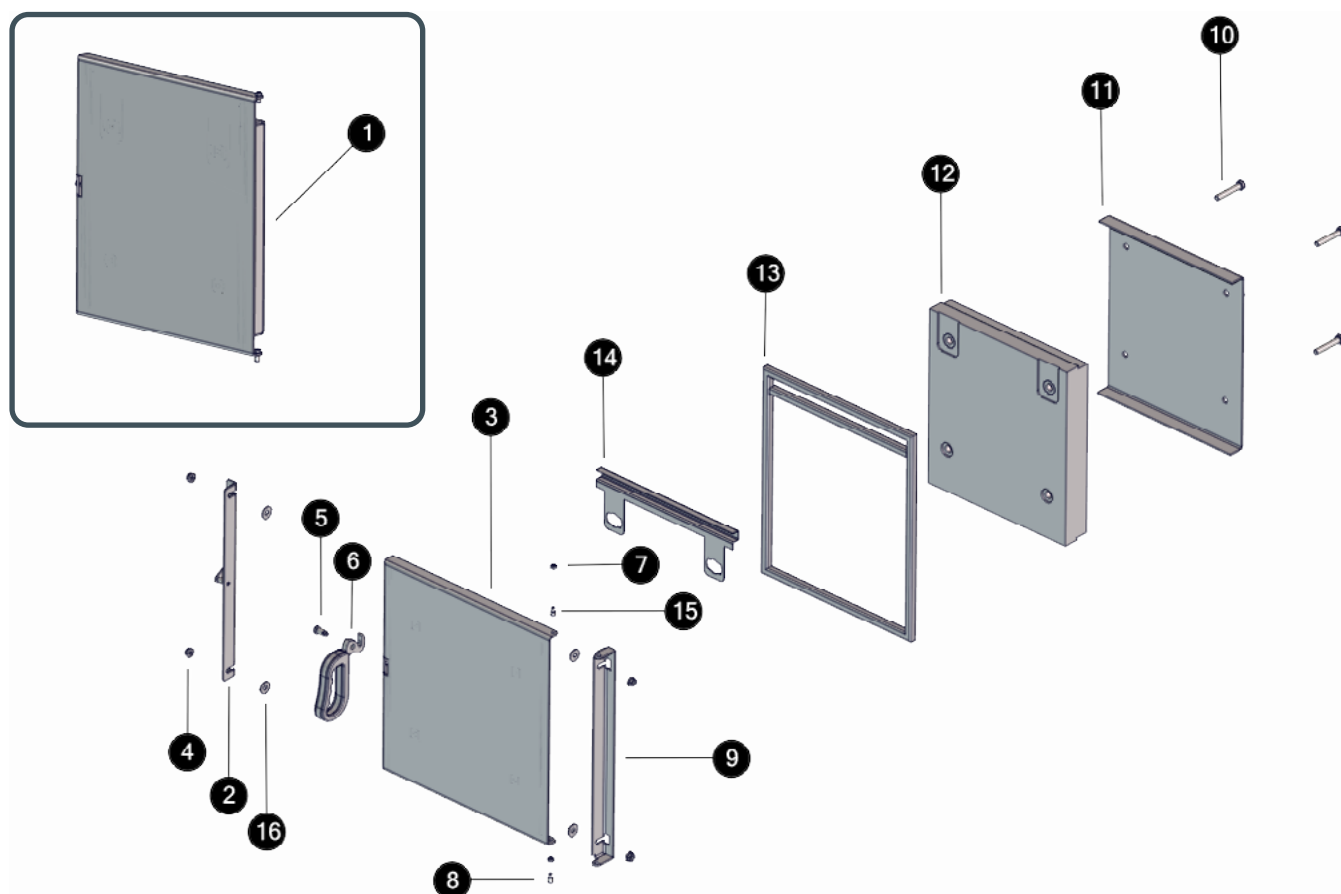
ID	Artikelnummer	Bezeichnung
1	002-1311-02	Einhängeschürze für Füllraum SH40-60
2	002-1313-02	Schutzblech für Mittelsteg SH BG2



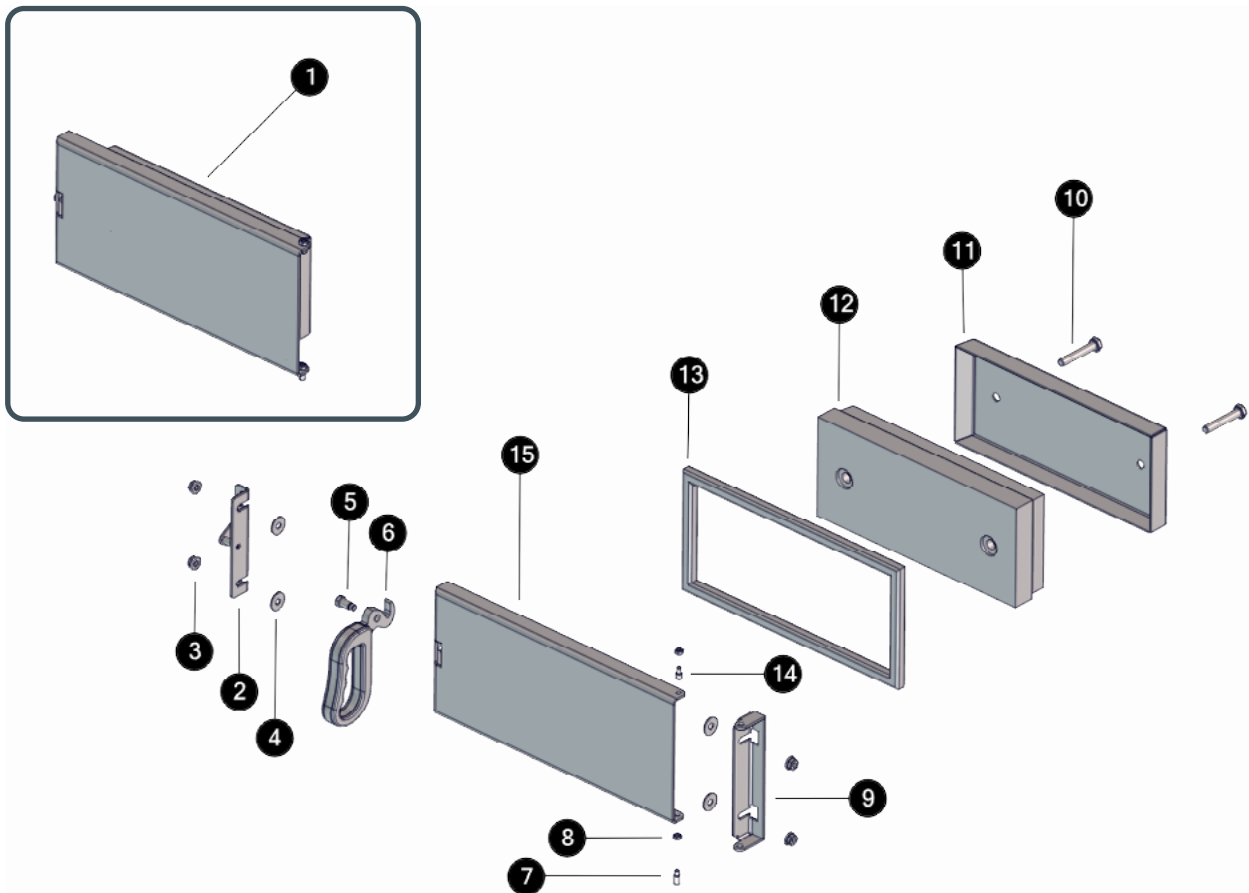
ID	Artikelnummer	Bezeichnung
①	81446	Flügelschraube DIN316 VZ M 8x60 verzinkt
②	001-2700-05	Abgasgebläse komplett SH/PE/Hack BG1/PC2
③	001-2715-00	Dichtung Abgasgebläse SH/Pe/Hack BG1/PU15/PC1+2



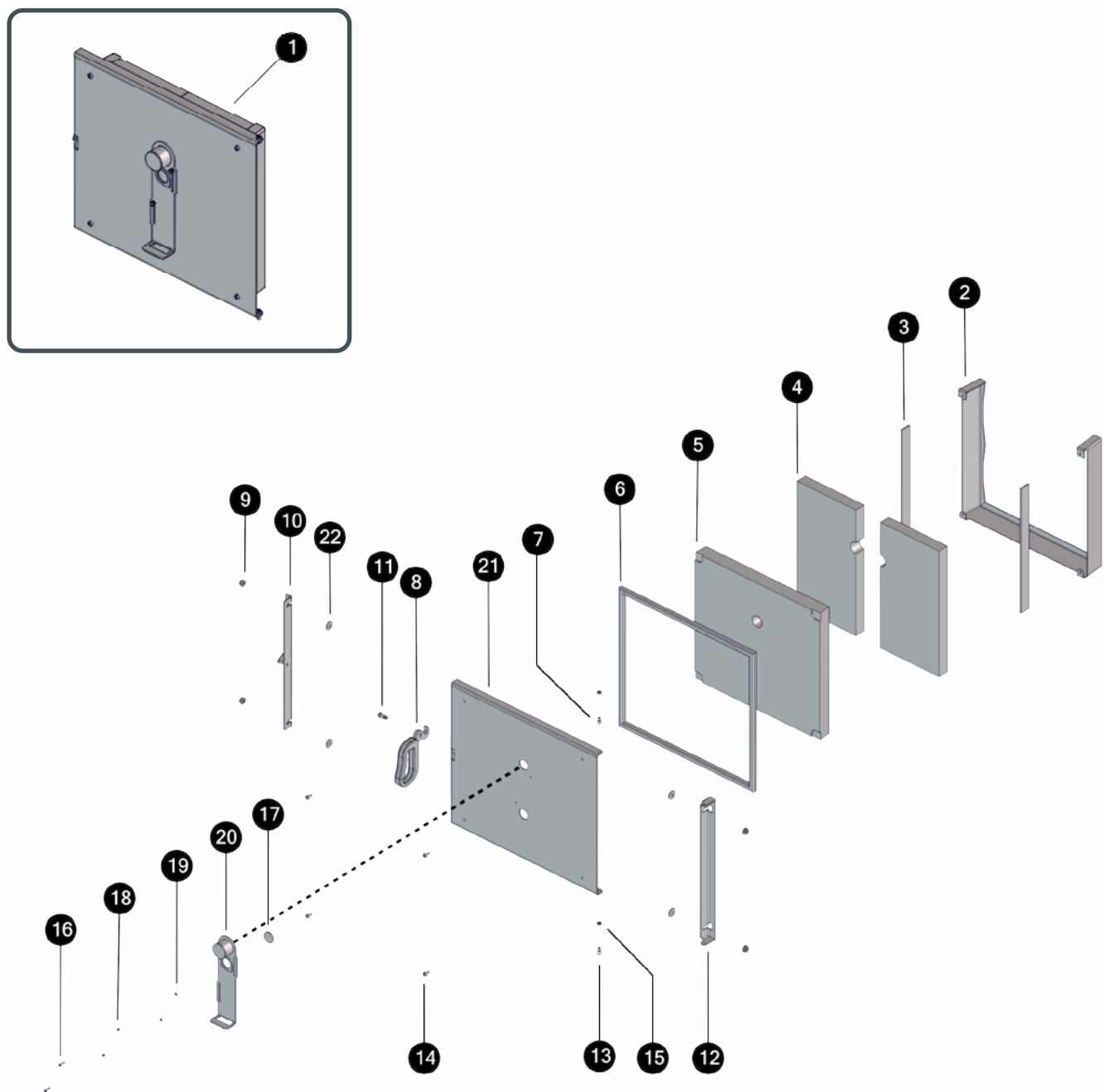
ID	Artikelnummer	Bezeichnung
1	001-2782-00	Dichtung Rauchrohrstutzen SH/Pe/PC/Hack 1-3
2	8272M	SK-Mutter mit Flansch DIN6923 8 VS M8 sw.vz.
3	41854	Abgastemperatur-Kabelfühler 1,9m Pt1000 SH/HA/PC2
4	001-2780-00	Rauchrohrstutzen 150mm aus EN GJL 200



ID	Artikelnummer	Bezeichnung
1	001-1400-02	Tür oben für SH BG1 - 2
2	001-1430-01	Schließblech Fülltüre
3	001-1410-01SL	SH Fülltüre geschweißt+lackiert 03Turo01
4	8272M	SK-Mutter mit Flansch DIN6923 8 VS M8 sw.vz.
5	001-1406-01	Türgriffschraube
6	001-1405-01	Türgriff für Feuerraumtüren SH/HACK/BK
7	82720	SK-Mutter DIN934 8 VS M 6 schwarz verzinkt
8	83312	Zapfenschrauben DIN927 14H M6x12 schwarz verzinkt
9	001-1440-01	Scharnier Fülltüre
10	83070	Sk-Schraube DIN931 8.8 VZ M10x 60 verzinkt
11	001-1421-01	SH Fülltüre Innenblech 03Turo06
12	001-1409-00	Vermiculiteisolierung Fülltür SH20-60/BG1+2
13	38160-1870	Glasfaserpackung 15x15x1870mm
14	001-1401-03	SH Fülltüre Schnurhalter Absaugkanal 15Turo05
15	83310	Zapfenschrauben DIN927 14H M6x 8 schwarz verzinkt
16	80627	Scheibe DIN9021 VS 8,4 /24mm schw. vz



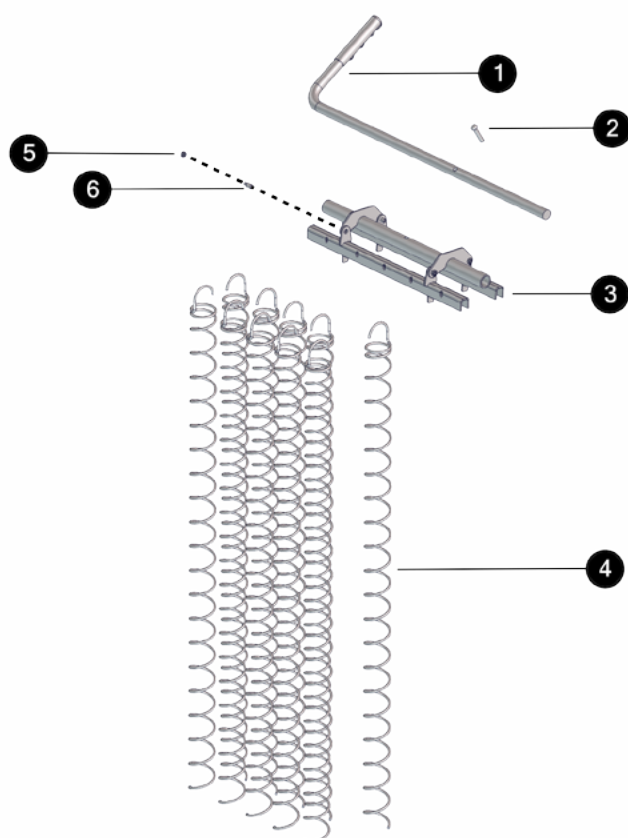
ID	Artikelnummer	Bezeichnung
1	001-1450-01SLM	Tür mitte für SH 20-60
2	001-1480-01	Schließblech Anheiztüre
3	8272M	SK-Mutter mit Flansch DIN6923 8 VS M8 sw.vz.
4	80627	Scheibe DIN9021 VS 8,4 /24mm schw. vz
5	001-1406-01	Türgriffschraube
6	001-1405-01	Türgriff für Feuerraumtüren SH/HACK/BK
7	83312	Zapfenschrauben DIN927 14H M6x12 schwarz verzinkt
8	82720	SK-Mutter DIN934 8 VS M 6 schwarz verzinkt
9	001-1490-01	Scharnier Anheiztür
10	83070	Sk-Schraube DIN931 8.8 VZ M10x 60 verzinkt
11	001-1471-04	Innenblech für Anheiztür SH20-60
12	001-1459-02	Vermiculiteisolierung Tür Mitte SH20-60
13	38160-1030	Glasfaserpackung 15x15x1030mm
14	83310	Zapfenschrauben DIN927 14H M6x 8 schwarz verzinkt
15	001-1460-01SL	SH Anheiztüre geschweißt+lackiert 03Turm01



ID	Artikelnummer	Bezeichnung
1	002-1500-01SLM	Tür unten für SH 60
2	002-1501-04	SH60 Brennraumbtür Isolierahmen
3	002-1504-02	Schamottezentrierstreifen für Brennkammertür SH60
4	002-1507-WS60AD	Brennkammertür Schaulochsteinhälfte SH40/60
5	002-1505-01	Isolierung Brennkammertür SH60/Hack BG.3+4
6	38161-1730	Glasfaserpackung 16x16x1730mm
7	83310	Zapfenschrauben DIN927 14H M6x 8 schwarz verzinkt
8	001-1405-01	Türgriff für Feuerraumbtüren SH/HACK/BK
9	8272M	SK-Mutter mit Flansch DIN6923 8 VS M8 sw.vz.
10	001-1430-01	Schließblech Fülltür
11	001-1406-01	Türgriffschraube
12	001-1440-01	Scharnier Fülltür
13	83312	Zapfenschrauben DIN927 14H M6x12 schwarz verzinkt
14	80135	Blebschraube DIN7981 VS 5,5x16 schwarz verz.
15	82720	SK-Mutter DIN934 8 VS M 6 schwarz verzinkt
16	81660	Gew.-Schneidschr. DIN7513 A/VS M4x16 schw. vz
17	30600	Schauglas für Brennraumbtür
18	30245-01	Druckfeder d=0,50 De=5,5 Lo=4,7 n=1,7
19	80606	Scheibe für Bolzen DIN1440 VS 4
20	001-1520-01	Schauglasschieber
21	002-1510-01SL	SH60 Brennraumbtür unten
22	80627	Scheibe DIN9021 VS 8,4 /24mm schw. vz

Baugröße

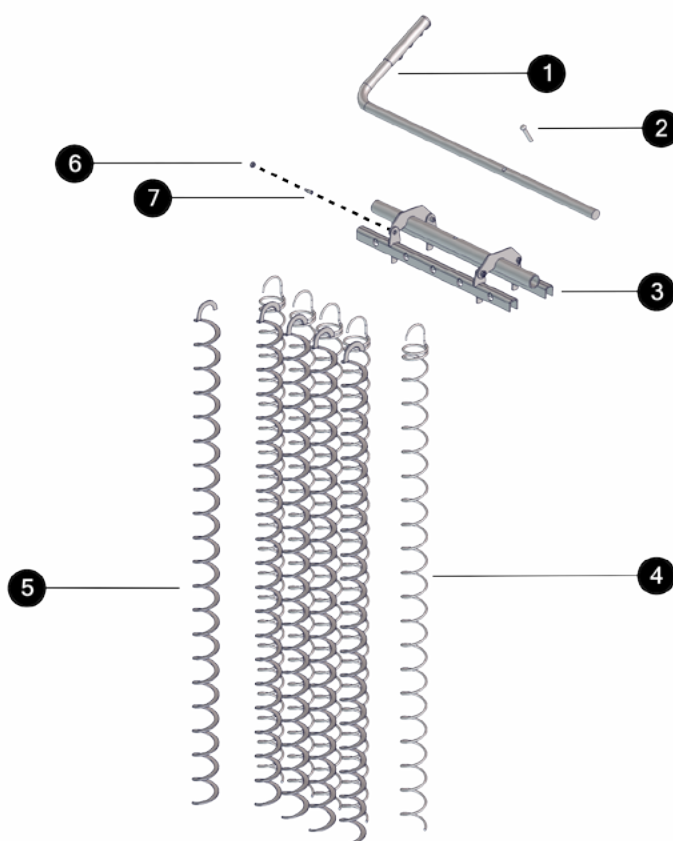
40 kW



ID	Artikelnummer	Bezeichnung
1	002-2601-01F	Wirbulatorhebel SH60 schwarz verzinkt
2	82245	Halbrundniete DIN660 ST 8x40
3	002-2610-01SM	Wirbulator-Aufhängung für SH40/45 komplett
4	002-2641-00CR	Wirbulator für SH40/50
5	82720	SK-Mutter DIN934 8 VS M 6 schwarz verzinkt
6	83312	Zapfenschrauben DIN927 14H M6x12 schwarz verzinkt

Baugröße

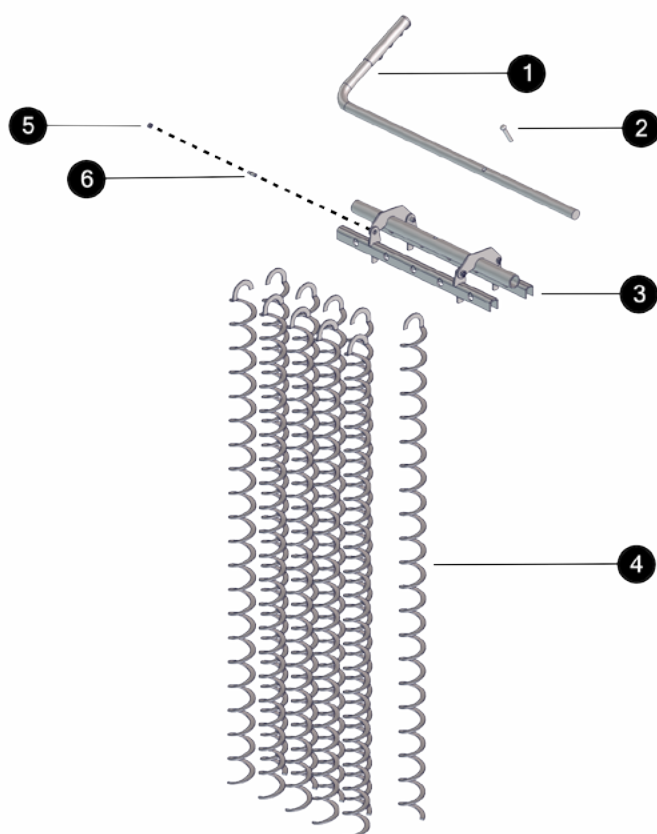
50 kW



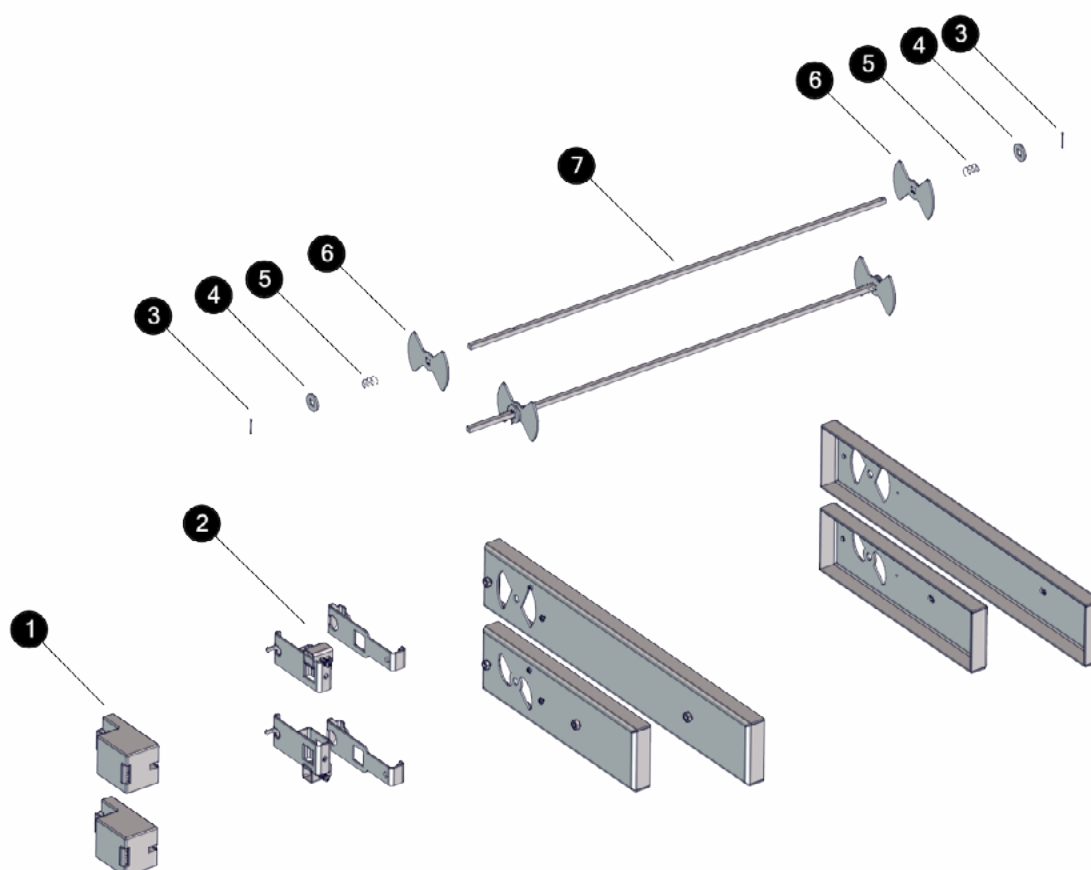
ID	Artikelnummer	Bezeichnung
1	002-2601-01F	Wirbulatorhebel SH60 schwarz verzinkt
2	82245	Halbrundniete DIN660 ST 8x40
3	002-2620-01SM	Wirbulator-Aufhängung für SH50 komplett
4	002-2641-00CR	Wirbulator für SH40/50
5	002-2643-00CR	Wirbulator für SH50-60/Hack 70-200
6	82720	SK-Mutter DIN934 8 VS M 6 schwarz verzinkt
7	83312	Zapfenschrauben DIN927 14H M6x12 schwarz verzinkt

Baugröße

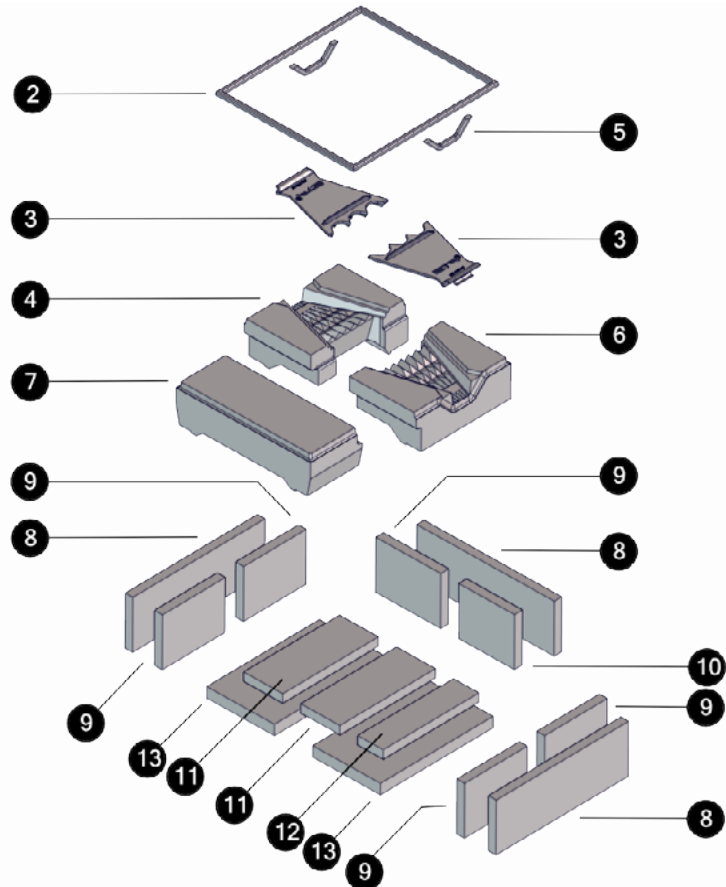
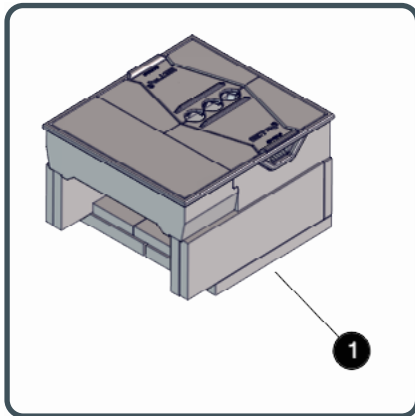
60 kW



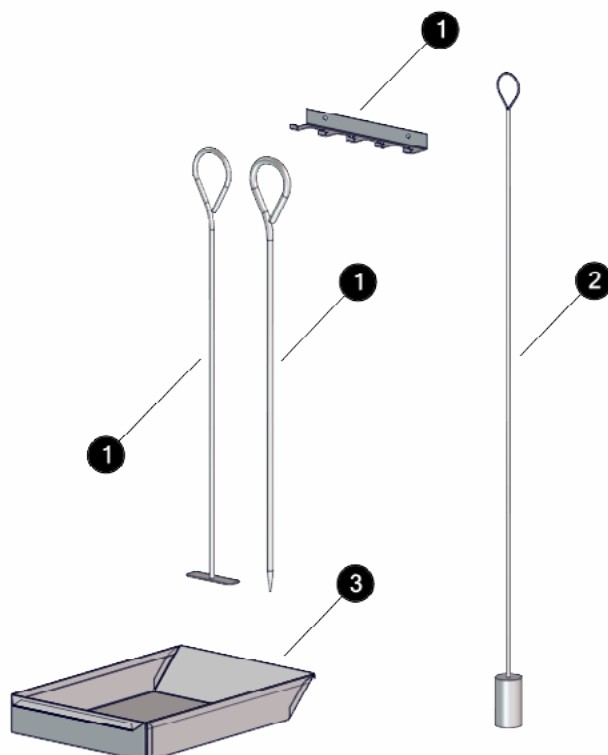
ID	Artikelnummer	Bezeichnung
①	002-2601-01F	Wirbulatorhebel SH60 schwarz verzinkt
②	82245	Halbrundniete DIN660 ST 8x40
③	002-2630-01SM	Wirbulator-Aufhängung für SH60 komplett
④	002-2643-00CR	Wirbulator für SH50-60/Hack 70-200
⑤	82720	SK-Mutter DIN934 8 VS M 6 schwarz verzinkt
⑥	83312	Zapfenschrauben DIN927 14H M6x12 schwarz verzinkt



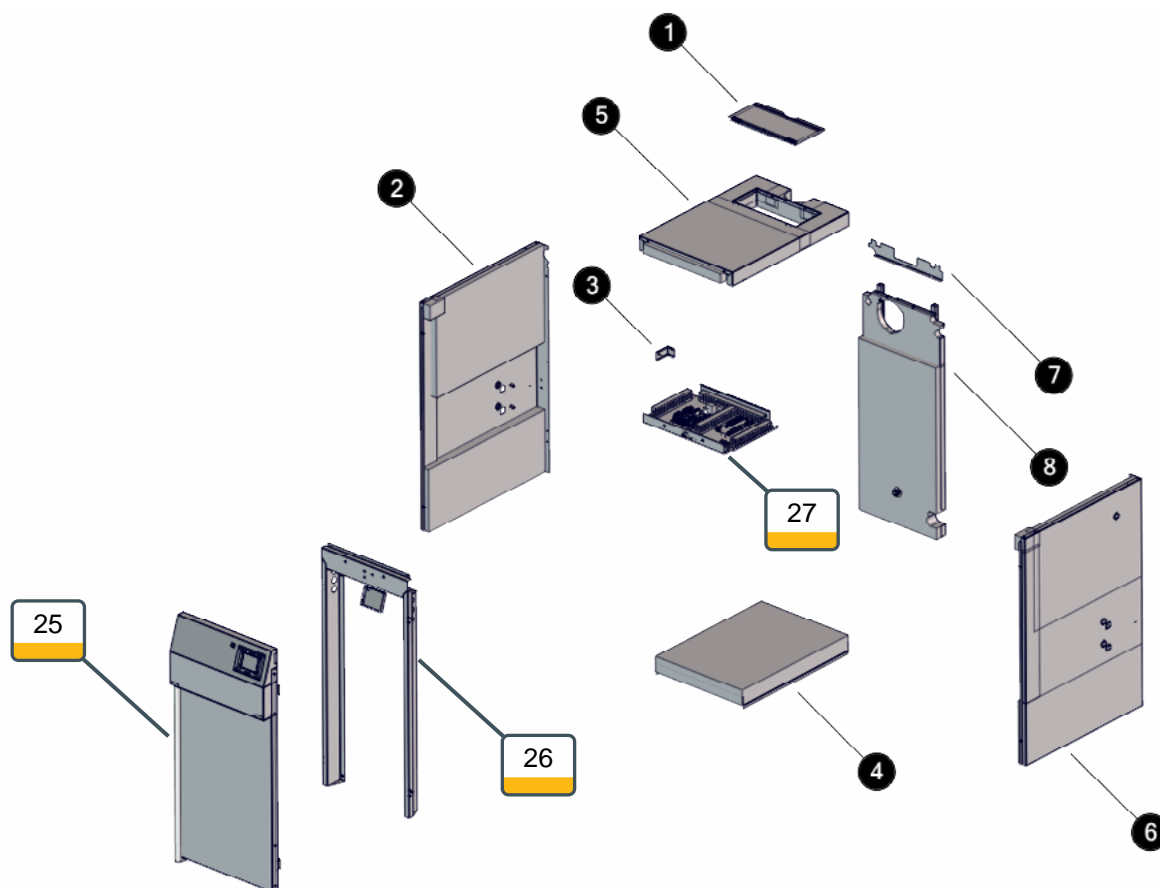
ID	Artikelnummer	Bezeichnung
1	001-4820-00-E	Stellmotor für SH 20-60 kW / PC 20-32 kW
2	001-2571-00	Stellmotorkonsole für SH BG1 - 2
3	83493-020	Splint DIN94 VZ 2,5x20 Stahl verzinkt
4	80623V	Scheibe DIN440 VZ V 9 mit Vierkantloch verzinkt
5	30250	Druckfeder d=0,9 De=14,4 Lo=26,0 n=3,3
6	001-2452-04	Drehschieber SH/PC BG2/Twin/Hack
7	002-2451-04	Vierkant für Drehschieber SH BG2



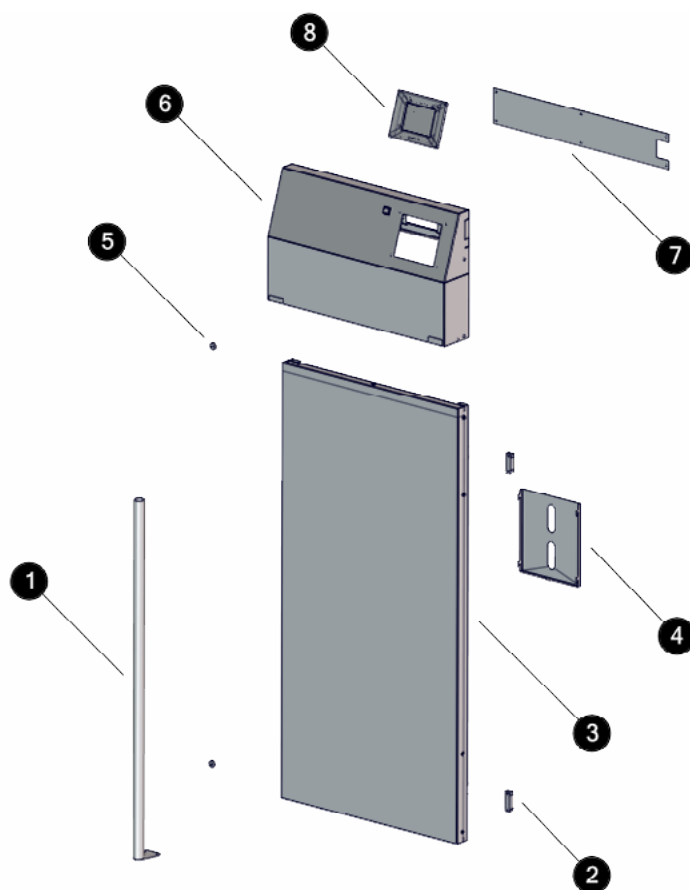
ID	Artikelnummer	Bezeichnung
1	002-1800-01RAK60	Brennkammer SH40-60 komplett
2	38301-2200	Keramikfaser-Packung 16x16x2200mm mit Chromstahl
3	002-1701-03	Einlegerosthälfte für SH40-60
4	002-1802-02L18	Brennkammer Deckstein links SH40-60
5	38301-0220	Keramikfaser-Packung 16x16x 220mm mit Chromstahl
6	002-1803-02L18	Brennkammer Deckstein rechts SH40-60
7	002-1801-02L18	Brennkammer Deckstein vorne SH40-60
8	001-1814-01	Vermiculiteisolierung SH20-60 Brennraum-Seite
9	38570WS60AD	Schamott 250x187x31
10	38572WS60AD	Schamott 214x187x31
11	38573ZM60	Schamott 382x150x32
12	38578ZM60	Schamott 382x 98x32
13	002-1811-03	Vermiculiteisolierung SH40-60 Brennraum-Boden



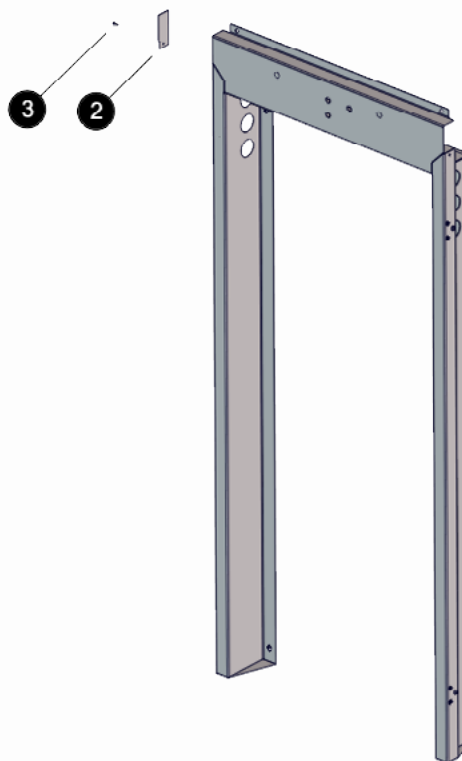
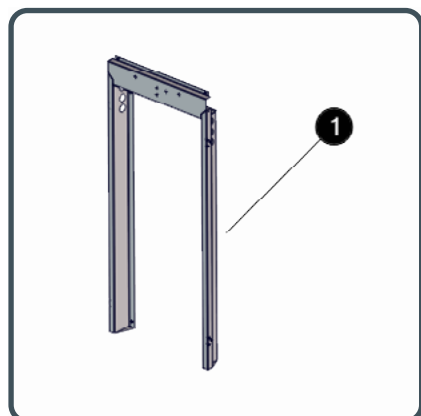
ID	Artikelnummer	Bezeichnung
①	30554	Schürgerätégarnitur für SH/HACK/PE-K/BK
②	30561	Bürste rund 52.5mm mit gedrehtem Stiel SH60/HACK
③	001-3301-01VZS	Aschelade verzinkt SH30/60



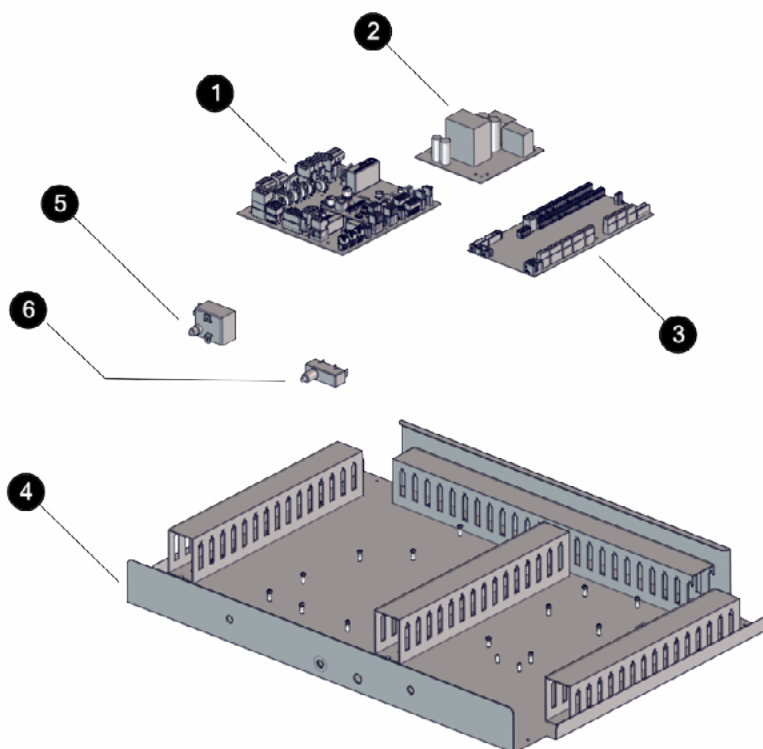
ID	Artikelnummer	Bezeichnung
1	002-3060-02-1028	WT-Deckel RAL1028
2	002-3030-02-1028	Seitenteil links SH BG2 RAL1028
3	001-3032-02-1028	Abdeckwinkel f. Stellmotorkabel RAL1028
4	002-3110-01	SH60 Verkleidung Bodenwanne isoliert
5	002-3050-01-1028	Oberteil RAL1028
6	002-3040-02-1028	Seitenteil rechts SH BG2 RAL1028
7	002-3022-05	SH60 Verkleidung Rückenteil oben verzinkt
8	002-3020-02	Rückenteil unten kpl. für SH BG2



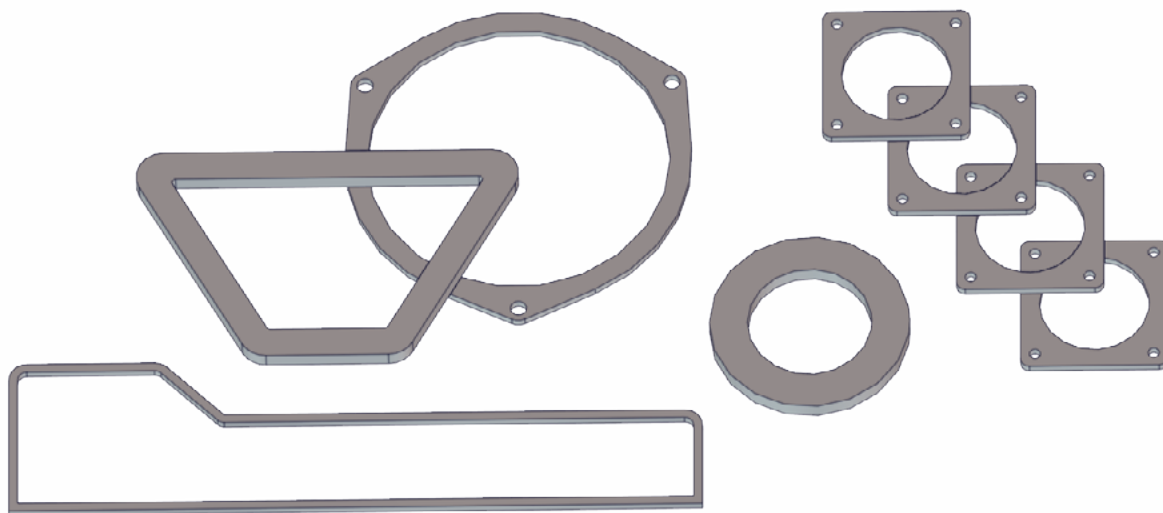
ID	Artikelnummer	Bezeichnung
①	002-3130-01-7024	Griffstange RAL7024 für Türe SH60 Struktur
②	54351	Anschraubcharnier (GDZn) schwarz Type 1054-U17
③	002-3120-01-1028	Tür RAL1028
④	010-3123-00	Halteblech für Montage- und Bedienungsanleitung
⑤	54400KD-01	Magnetschnapper Austausch
⑥	002-3100T-00-5013	ETA Bedienfeld RAL5013 Touch
⑦	002-3105-01-7024	Abdeckung Energiekette RAL7024 Struktur
⑧	001-5490-03-E	Bedienteil BE-P Touch Austausch für SH/Hack/PU/PC



ID	Artikelnummer	Bezeichnung
①	002-3010-02-7024KPL	ETA SH40-60 Türrahmen RAL7024
②	001-3015-03-7024	Blende Energiekettenloch RAL7024 Struktur
③	80112	Blehschraube DIN7981 VS 3,5x 9,5 schwarz verz.



ID	Artikelnummer	Bezeichnung
1	001-5400-01-E	Kesselmodul SH-C Touch Austausch
2	001-5440-00-E	Netzteilmodul für Kessel Touch Austausch
3	001-5420-03-E	Grundmodul GM-C Touch f. Austausch
4	002-4110-00-T	E-Panel SH 40/60 Touch bestückt ohne Platine
5	41783	Sicherheitstemperaturbegrenzer 106 °C fix
6	43450-01	Türkontakt Schalter SH/Hack MK H11D10



ID	Artikelnummer	Bezeichnung
1	001-0180-00-E	Service-Dichtungssatz für SH20-60
2	015-0180-01-E	Service-Dichtungssatz für PeUnit7-15 / PC20-50kW
3	030-0180-00-E	Service-Dichtungssatz für Hack/PE-K BG1 20-50kW
4	031-0180-00-E	Service-Dichtungssatz für Hack/PE-K BG2 70-90kW
5	032-0180-00-E	Service-Dichtungssatz für Hack BG3 von 110-130kW
6	033-0180-00-E	Service-Dichtungssatz für Hack BG4 200kW
7	035-0180-00-E	Service-Dichtungssatz für Hack VR BG 2+3
8	010-0180-00-E	Service-Dichtungssatz für Pe15-25kW
9	020-0180-00-E	Service-Dichtungssatz für Twin 15-25kW
10	023-0180-00-E	Service-Dichtungssatz für Twin 20 / 26kW
11	050-0180-00-E	Service-Dichtungssatz für eHack 20-45kW

