

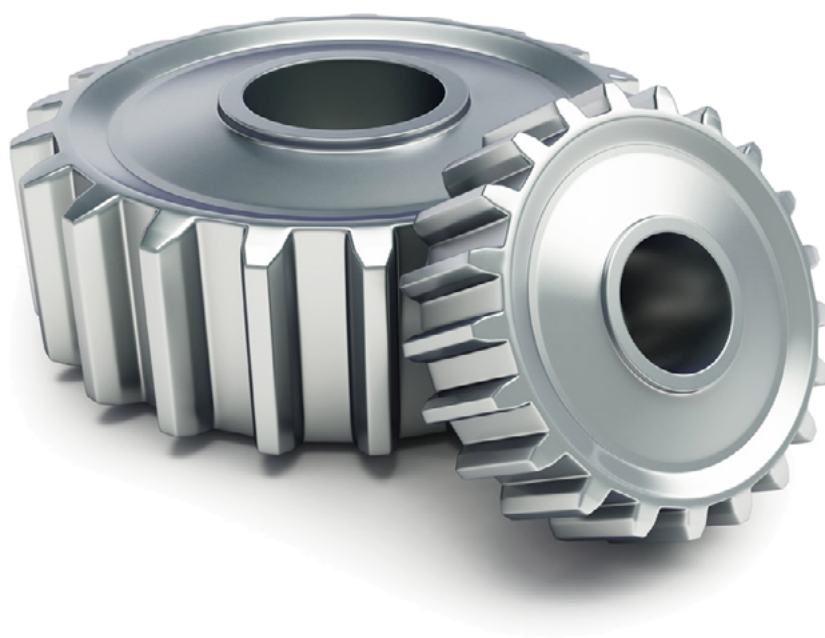
Ersatzteilliste

2017



Kessel

Stückholzkessel SH 40-60 kW





ETA Heiztechnik GmbH

Gewerbepark 1

A-4716 Hofkirchen an der Trattnach

Tel: +43 (0) 7734 / 22 88 -0

Fax: +43 (0) 7734 / 22 88 -22

info@eta.co.at

www.eta.co.at

Allgemeine Hinweise	4
PDF Einstellungen optimieren	4
Geschäftsbedingungen	5
Ansprechpartner	6
Kessel	8
Stückholzkessel SH 40-60 kW	8
Allgemeine Ersatzteile	28
Dichtungssätze	28

Adobe Acrobat Reader

Um eine optimale Darstellung zu gewährleisten können bei Verwendung des Adobe Acrobat Readers folgende Einstellungen aktiviert werden:

-> Anzeige

-> Seitenanzeige

-> Bildlauf in Zweiseitenansicht

-> Anzeige

-> Seitenanzeige

-> Lücken zwischen Seiten einblenden

-> Anzeige

-> Seitenanzeige

-> Deckblatt in Zweiseitenansicht einblenden

Preise und Transportkosten

Alle hier genannten Preise sind Verkaufspreise an den Endkunden, exklusive der gesetzlichen Mehrwertsteuer. Bei einem Bestellwert unter dem Mindestbestellwert (netto exklusive MwSt.) werden die tatsächlich anfallenden Transportkosten verrechnet. Frühere Preislisten werden hiermit ungültig, eine Rückverrechnung von eventuellen Preisreduktionen gegenüber alten Preislisten ist nicht zulässig.

Technische Änderungen vorbehalten

Um Ihnen den Nutzen aus unserer stetigen Weiterentwicklung zur Verfügung stellen zu können, behalten wir uns technische Änderungen, auch ohne vorherige Ankündigung vor. Druck- und Satzfehler oder zwischenzeitlich eingetretene Änderungen jeder Art berechtigen nicht zu Ansprüchen. Einzelne Ausstattungsvarianten, die hier abgebildet oder beschrieben werden, sind nur optional erhältlich.

Rücksendungen

Rücksendungen von beschädigter, falsch gelieferter, irrtümlich bestellter Ware und Reklamationen können innerhalb von 8 Tagen mit Rechnungskopie erfolgen. Bei irrtümlich bestellter Ware gehen die Transportkosten für Lieferung und Rücklieferung zu Lasten des Bestellers. Wir behalten uns vor, wenn die Ware in unserem Werk auf Unversehrtheit geprüft oder neu verpackt werden muss, eine angemessene Manipulationsgebühr in Rechnung zu stellen. Etwaige Aufwände durch Ihre Rücklieferung werden mit 10% des Warenwerts berechnet. Im Übrigen gelten unsere allgemeinen Lieferbedingungen.

Eigentumsvorbehalt

Die gelieferte Ware bleibt (auch bei Auslieferung an den Endkunden) bis zur endgültigen Bezahlung aller offenen Rechnungen unser Eigentum.

ETA Heiztechnik GmbH

Gewerbepark 1
A 4716 Hofkirchen an der Trattnach

Tel.: +43 (0) 7734 / 2288-0
Fax: +43 (0) 7734 / 2288-22
info@eta.co.at
www.eta.co.at

Ersatzteile

Tel.: +43 (0) 7734 / 2288-703
Fax: +43 (0) 7734 / 2288-9740
ersatzteile@eta.co.at

Kundendienst

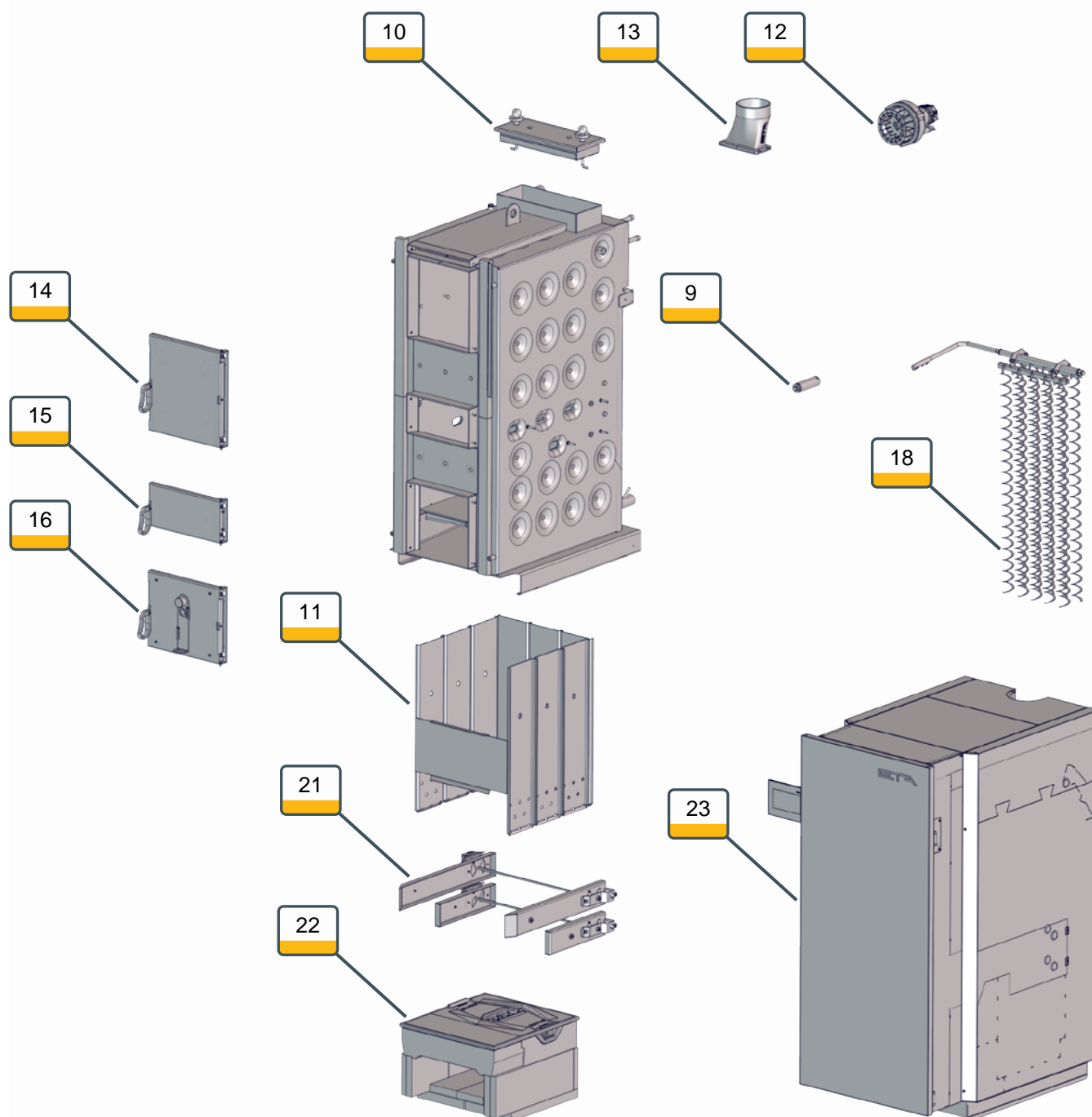
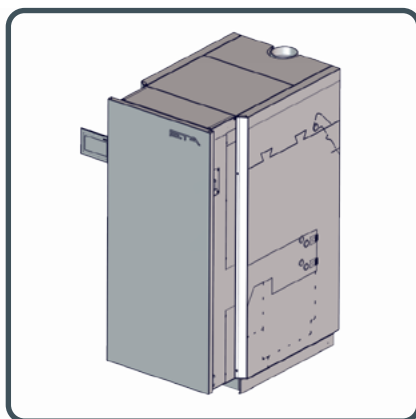
Tel.: +43 (0) 7734 / 2288-700
Fax: +43 (0) 7734 / 2288-9700
kundendienst@eta.co.at

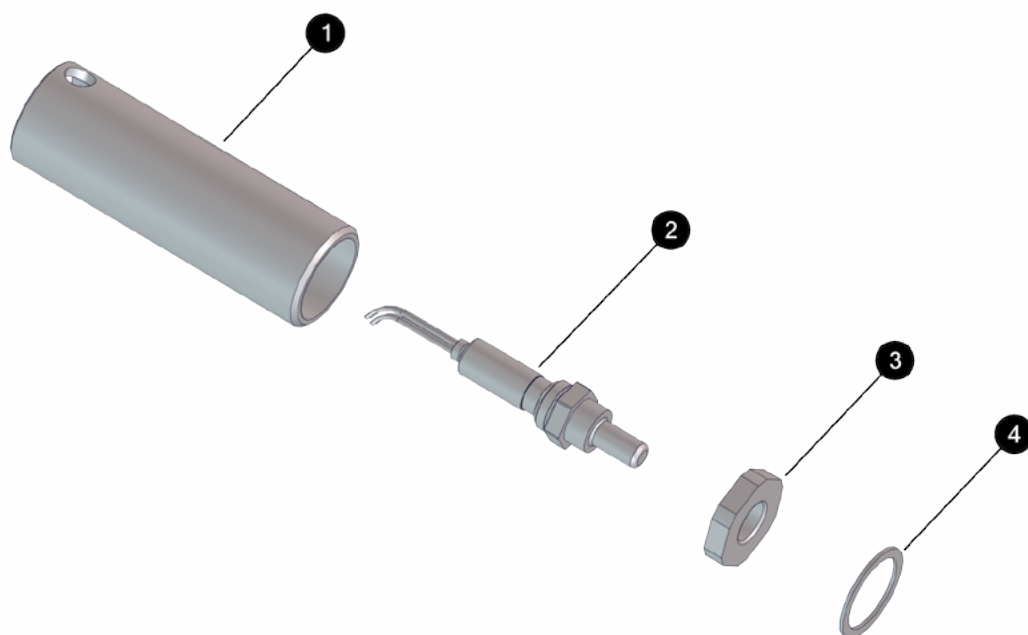
Artikelnummer

10040-T-02

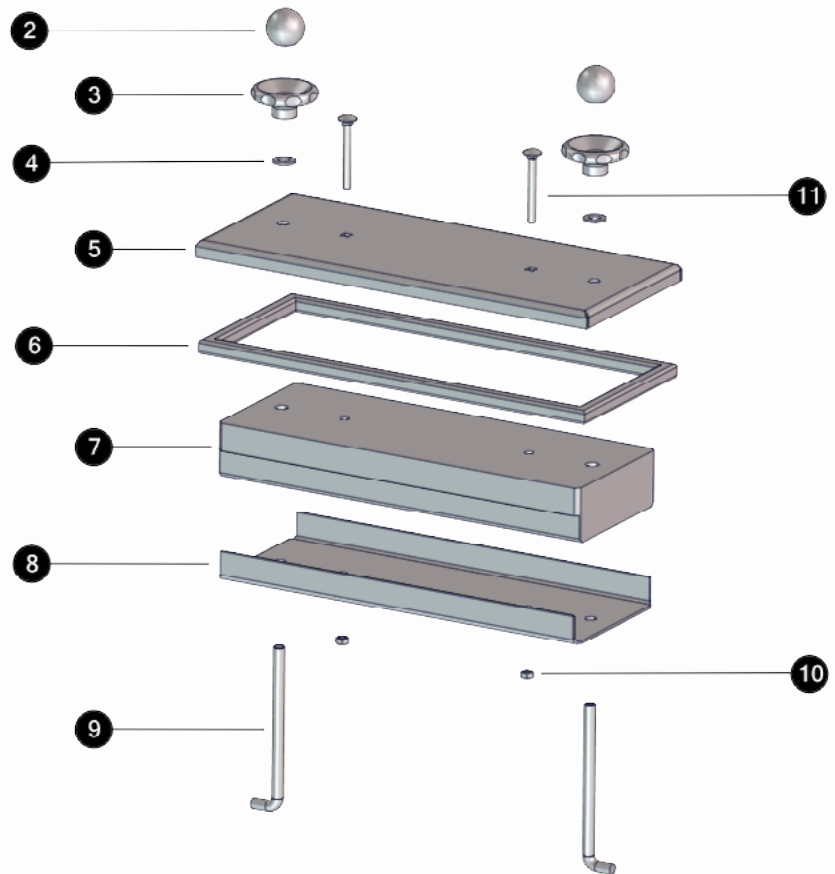
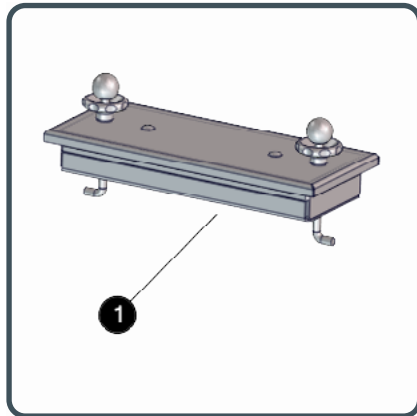
10050-T-02

10060-T-02

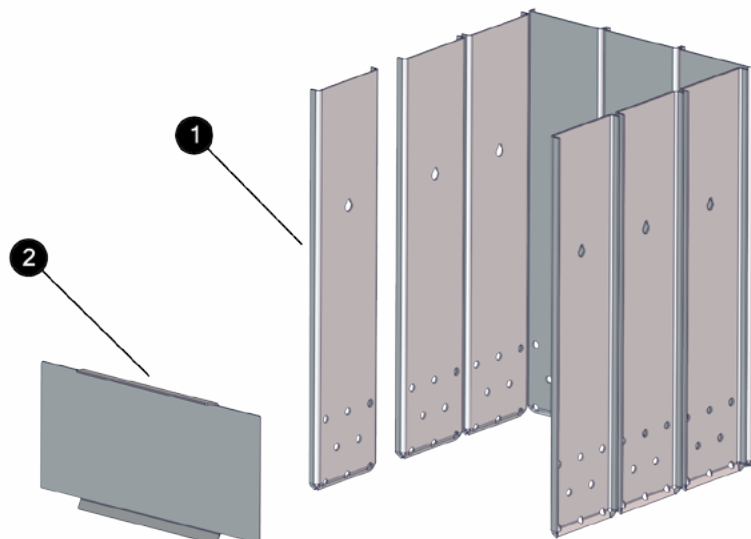




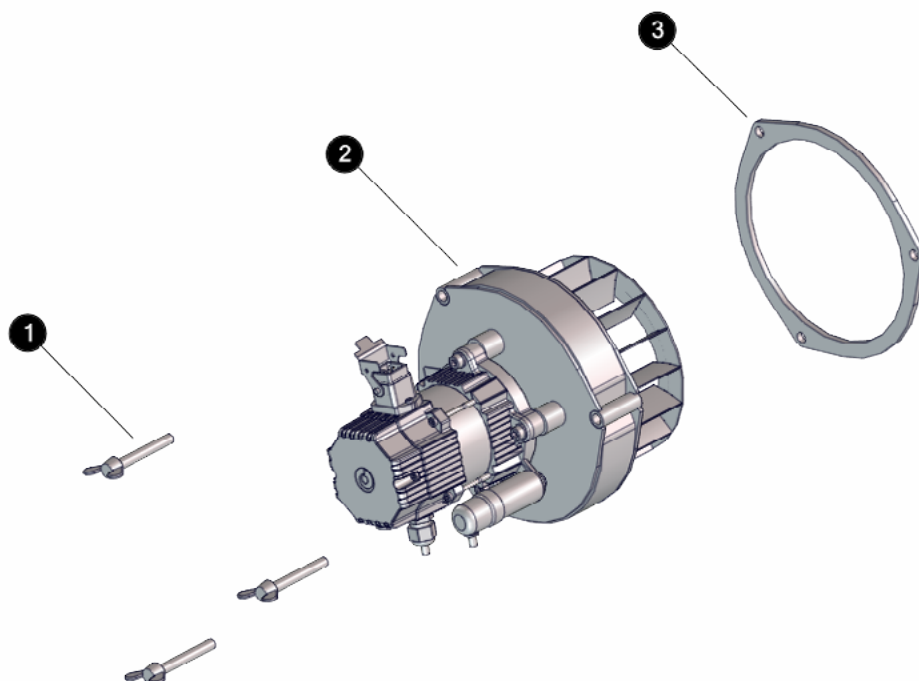
ID	Artikelnummer	Bezeichnung
1	001-1301-03F	Lambda-Rohnippel 42,4x4x129mm SH/PU/PC/HACK1-3
2	001-4812-01-E	Lambdasonde NTK für Touch Regelung
3	001-4811-03	Lambdasonde-Flansch isoliert mit ST-Gewindeeinlage
4	001-4818-00	Flachdichtung für Lambdasonde



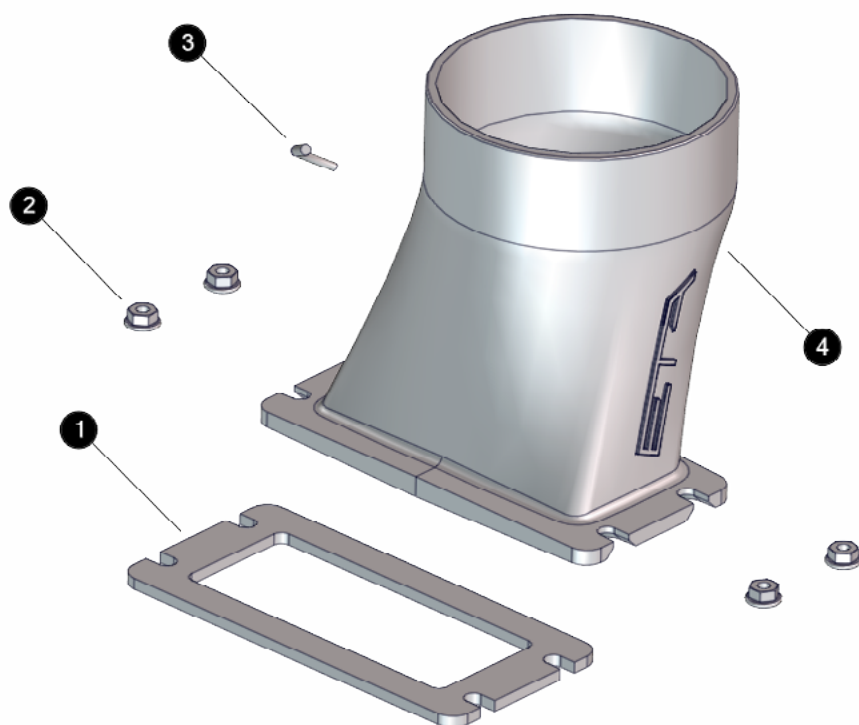
ID	Artikelnummer	Bezeichnung
1	002-1550-01LM	Deckel für SH60
2	54101	Kugelknopf DIN 319 C 40mm x M12 Gewinde ohne Buchs
3	54100	Handrad 70mm x M12 Gewinde mit Buchse
4	80642	Scheibe DIN125 MS 13 Messing
5	002-1561-03-9005	SH60 WT-Deckel Türblech außen RAL 9005 lackiert
6	38160-1280	Glasfaserpackung 15x15x1280mm
7	002-1559-00	Vermiculiteisolierung WT-Deckel SH40-60
8	002-1571-01	SH60 WT-Deckel Innenblech
9	001-1553-02	Verschlussbügel M12x180/35 verzinkt
10	82726	SK-Mutter DIN934 8 VZ M 8 verzinkt
11	83132	Flachrundschr. m. Mutter DIN603 MUvz M 8x 75 verz.



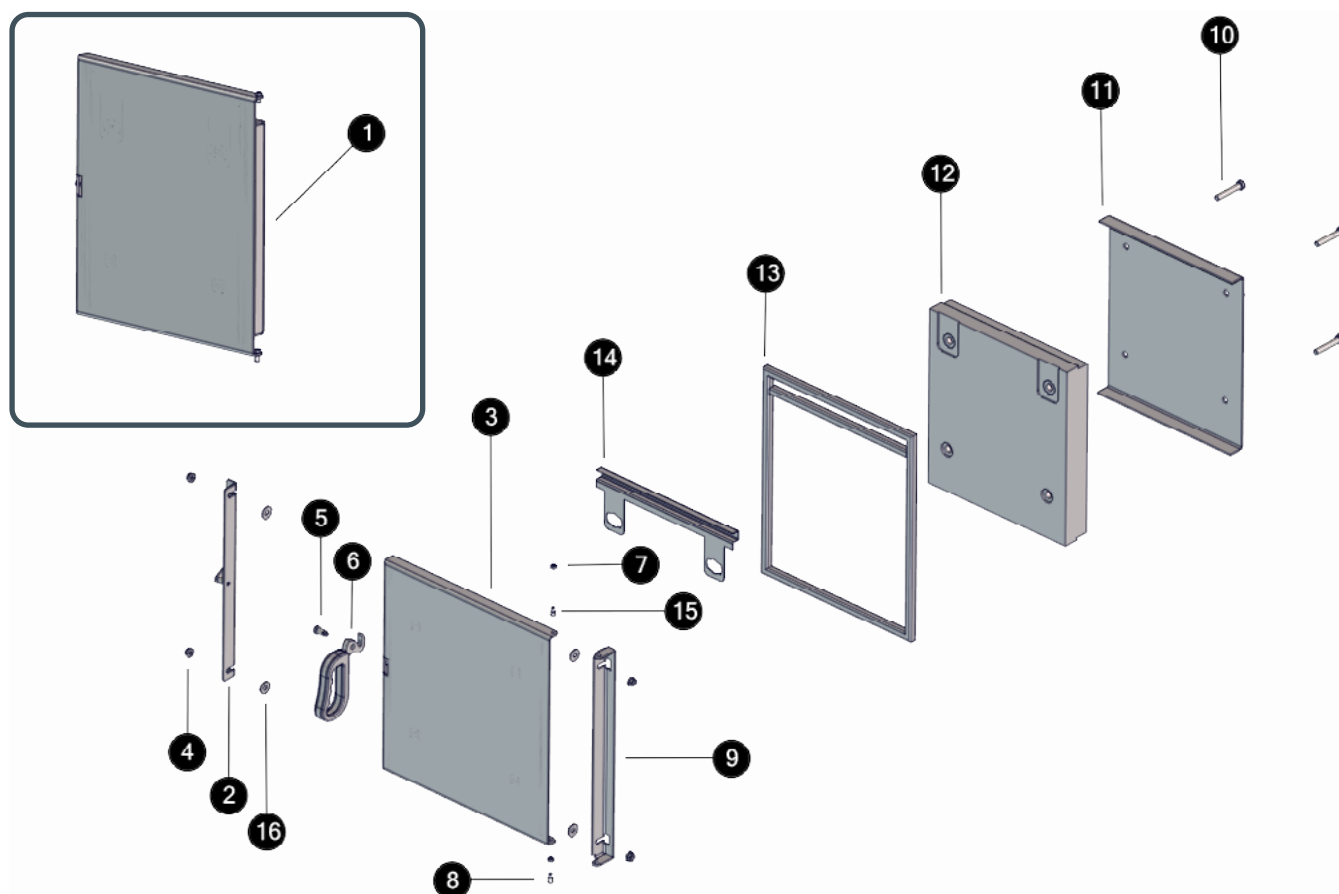
ID	Artikelnummer	Bezeichnung
1	002-1311-02	Einhängeschürze für Füllraum SH40-60
2	004-1313-00	Schutzblech für Mittelsteg SH BG2



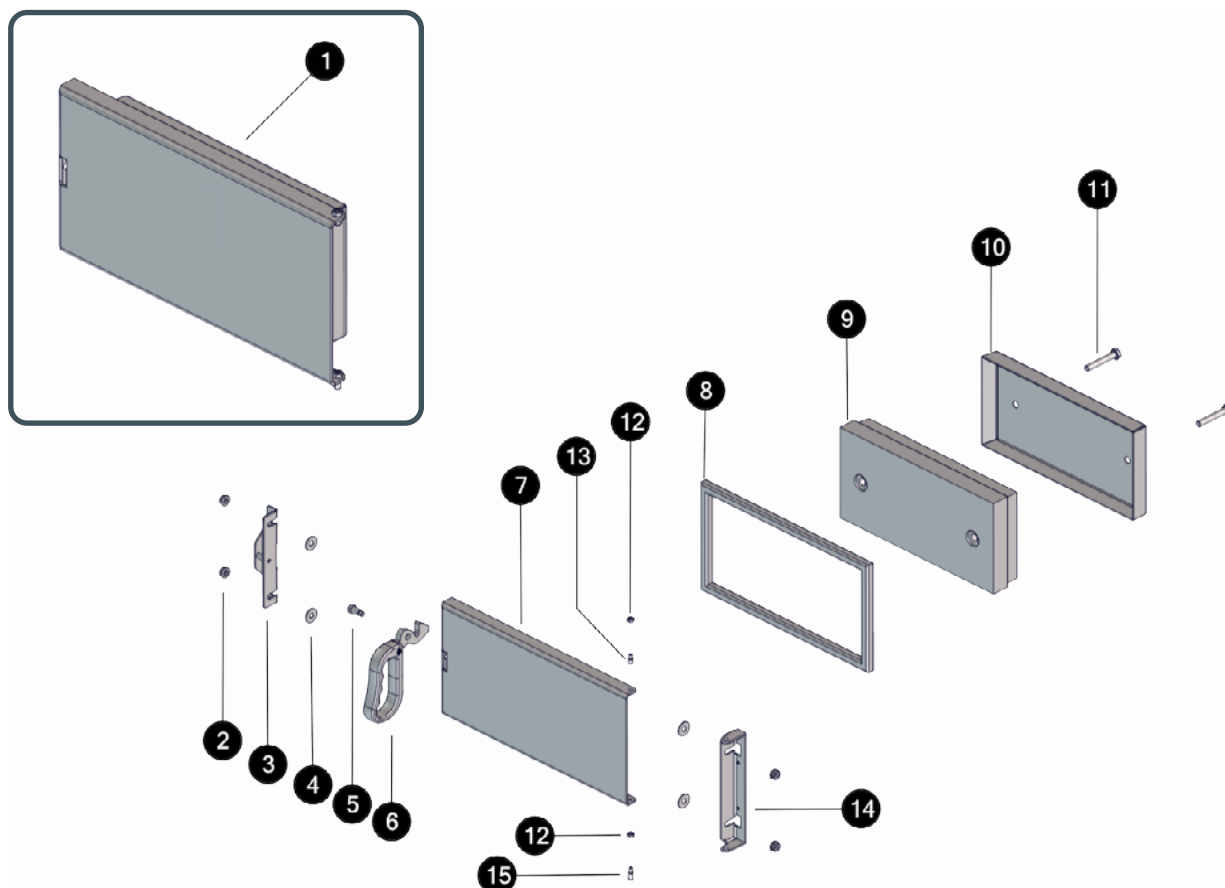
ID	Artikelnummer	Bezeichnung
①	81446	Flügelschraube DIN316 VZ M 8x60 verzinkt
②	001-2700-05	Abgasgebläse komplett SH/PE/Hack BG1/PC2
③	001-2715-00	Dichtung Abgasgebläse SH/Pe/Hack BG1/PU15/PC1+2



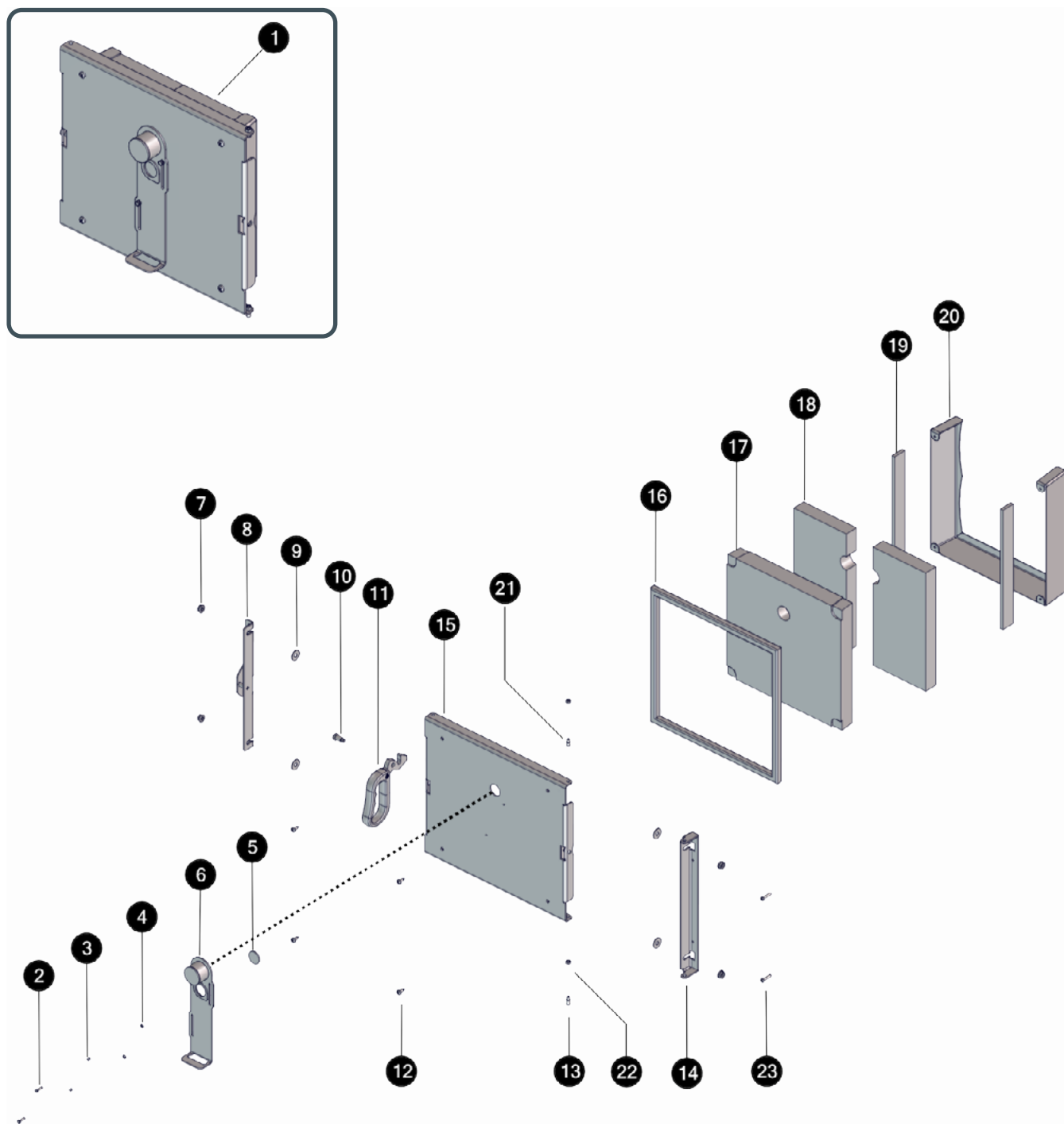
ID	Artikelnummer	Bezeichnung
1	001-2782-00	Dichtung Rauchrohrstutzen SH/Pe/PC/Hack 1-3
2	8272M	SK-Mutter mit Flansch DIN6923 8 VS M8 sw.vz.
3	41854	Abgastemperatur-Kabelfühler 1,9m Pt1000 SH/HA/PC2
4	001-2780-00	Rauchrohrstutzen 150mm aus EN GJL 200



ID	Artikelnummer	Bezeichnung
1	001-1400-02	Tür oben für SH BG1 - 2
2	001-1430-01	Schließblech Fülltüre
3	001-1410-01SL	SH Fülltüre geschweißt+lackiert 03Turo01
4	8272M	SK-Mutter mit Flansch DIN6923 8 VS M8 sw.vz.
5	001-1406-01	Türgriffschraube
6	001-1405-01	Türgriff für Feuerraumtüren SH/HACK/BK
7	82720	SK-Mutter DIN934 8 VS M 6 schwarz verzinkt
8	83312	Zapfenschrauben DIN927 14H M6x12 schwarz verzinkt
9	001-1440-01	Scharnier Fülltüre
10	83070	Sk-Schraube DIN931 8.8 VZ M10x 60 verzinkt
11	001-1421-01	SH Fülltüre Innenblech 03Turo06
12	001-1409-00	Vermiculiteisolierung Fülltür SH20-60/BG1+2
13	38160-1870	Glasfaserpackung 15x15x1870mm
14	001-1401-03	SH Fülltüre Schnurhalter Absaugkanal 15Turo05
15	83310	Zapfenschrauben DIN927 14H M6x 8 schwarz verzinkt
16	80627	Scheibe DIN9021 VS 8,4 /24mm schw. vz



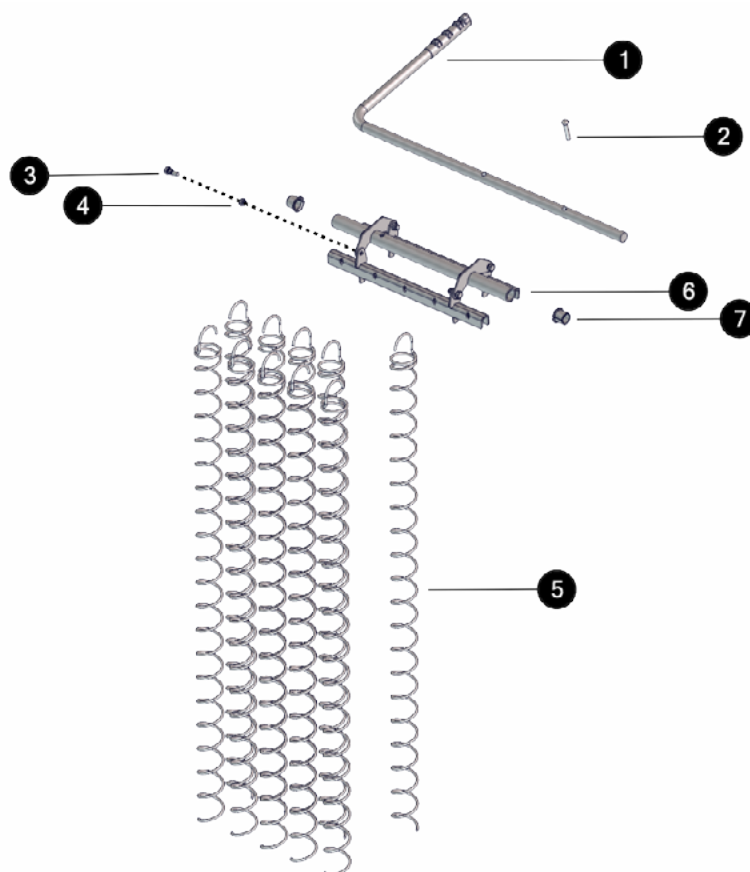
ID	Artikelnummer	Bezeichnung
1	003-1450-00	Tür mitte für SH 20-60
2	8272M	SK-Mutter mit Flansch DIN6923 8 VS M8 sw.vz.
3	003-1480-00	Schließblech für Anheiztüre SH BG 1-2
4	80627	Scheibe DIN9021 VS 8,4 /24mm schw. vz
5	001-1406-01	Türgriffschraube
6	003-1405-00	Türgriff für Feuerraumtüren SH BG1+2
7	003-1460-00-9005	Anheiztüre für SH BG1-2
8	38301-1070	Keramikfaser-Packung 16x16x1070mm mit Chromstahl
9	003-1459-00	Vermiculiteisolierung Tür mitte SH BG1+2
10	003-1471-00	Schutzblech für Anheiztür SH BG1-2
11	83070	Sk-Schraube DIN931 8.8 VZ M10x 60 verzinkt
12	82720	SK-Mutter DIN934 8 VS M 6 schwarz verzinkt
13	83310	Zapfenschrauben DIN927 14H M6x 8 schwarz verzinkt
14	003-1491-00	Scharnier Anheiztür SH BG 1-2
15	83312	Zapfenschrauben DIN927 14H M6x12 schwarz verzinkt



ID	Artikelnummer	Bezeichnung
1	001-1500-02	Tür unten für SH BG1 / Hack BG1 - 2
2	81660	Gew.-Schneidschr. DIN7513 A/VS M4x16 schw. vz
3	30245-01	Druckfeder d=0,50 De=5,5 Lo=4,7 n=1,7
4	80606	Scheibe für Bolzen DIN1440 VS 4
5	30600	Schauglas für Brennraumbtüre
6	001-1520-01	Schauglasschieber
7	8272M	SK-Mutter mit Flansch DIN6923 8 VS M8 sw.vz.
8	003-1530-00	Schließblech für Feuerraumbtür SH BG 1-2
9	80627	Scheibe DIN9021 VS 8,4 /24mm schw. vz
10	001-1406-01	Türgriffschraube
11	003-1405-00	Türgriff für Feuerraumbtüren SH BG1+2
12	80135	Blechschrabe DIN7981 VS 5,5x16 schwarz verz.
13	83312	Zapfenschrauben DIN927 14H M6x12 schwarz verzinkt
14	003-1541-00	Scharnier für Feuerraumbtüre SH BG 1-2
15	001-1510-02-9005	Brennraumbtüre unten für SH BG1 / Hack BG1-2
16	38161-1370	Glasfaserpackung 16x16x1370mm
17	001-1505-01	Isolierung Brennkaumbtür SH30/Hack BG.1+2
18	001-1507-WS60AD	Brennkaumbtür Schaulochsteinhälfte SH20/HackBG1+2
19	001-1504-00	Schamottezentrierstreifen für Brennkaumbtüre SH30
20	001-1501-03	SH30 Brennraumbtüre Isolierahmen
21	83310	Zapfenschrauben DIN927 14H M6x 8 schwarz verzinkt
22	82720	SK-Mutter DIN934 8 VS M 6 schwarz verzinkt
23	82044	Linsenschraube DIN7985 4.8 VZ M5x25 verzinkt

Baugröße

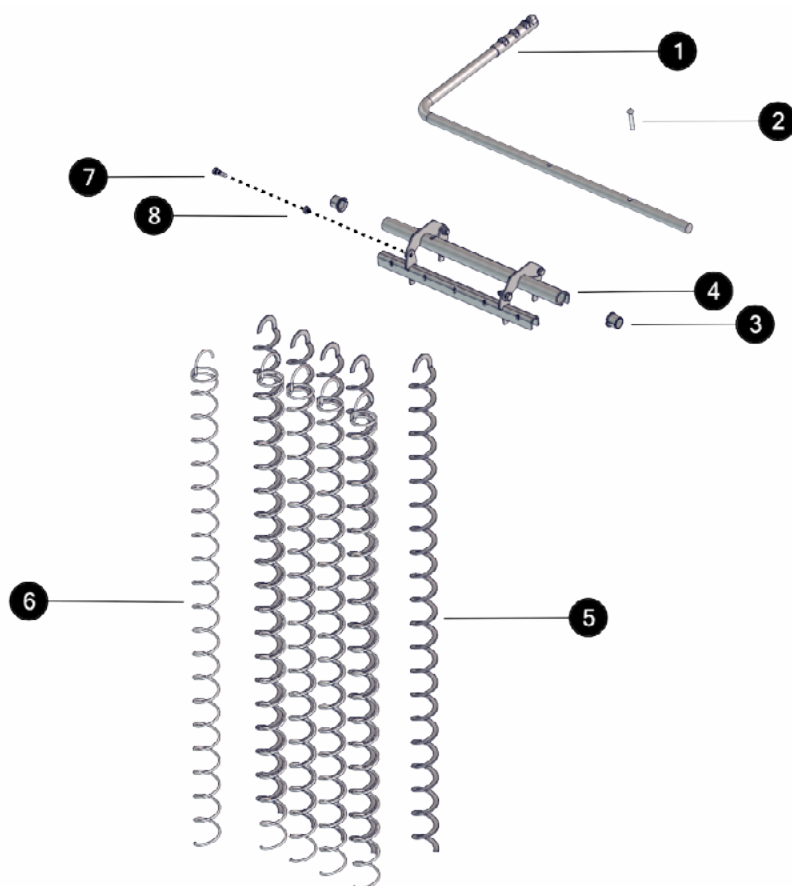
40 kW



ID	Artikelnummer	Bezeichnung
①	004-1951-01F	Wirbulatorhebel SH BG2 schwarz verzinkt
②	82245	Halbrundniete DIN660 ST 8x40
③	050-1928-00	Bundscreube Sk-Kopf und Ansatz SW13 / M8x30,5
④	8272D	SK-Mutter DIN980 8 VZ M 8 selbstsichernd verzinkt
⑤	002-2641-00CR	Wirbulator für SH40/50
⑥	004-1940-00	Wirbulator-Aufhängung für SH BG2 40kW komplett
⑦	75922	Gleitlagerbundbuchse d=20 D=23 L=21,5mm

Baugröße

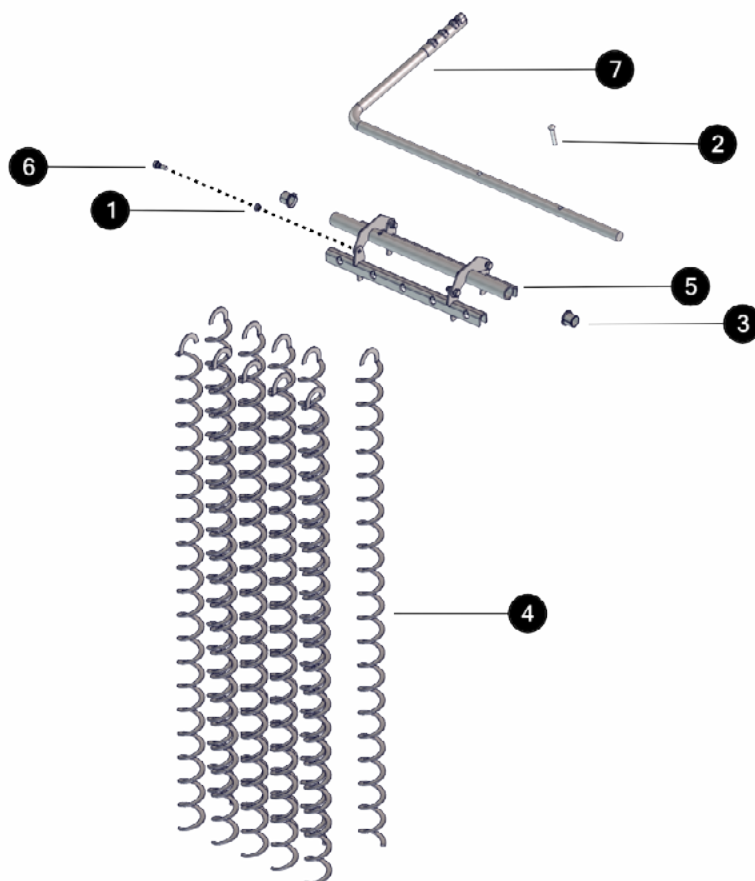
50 kW



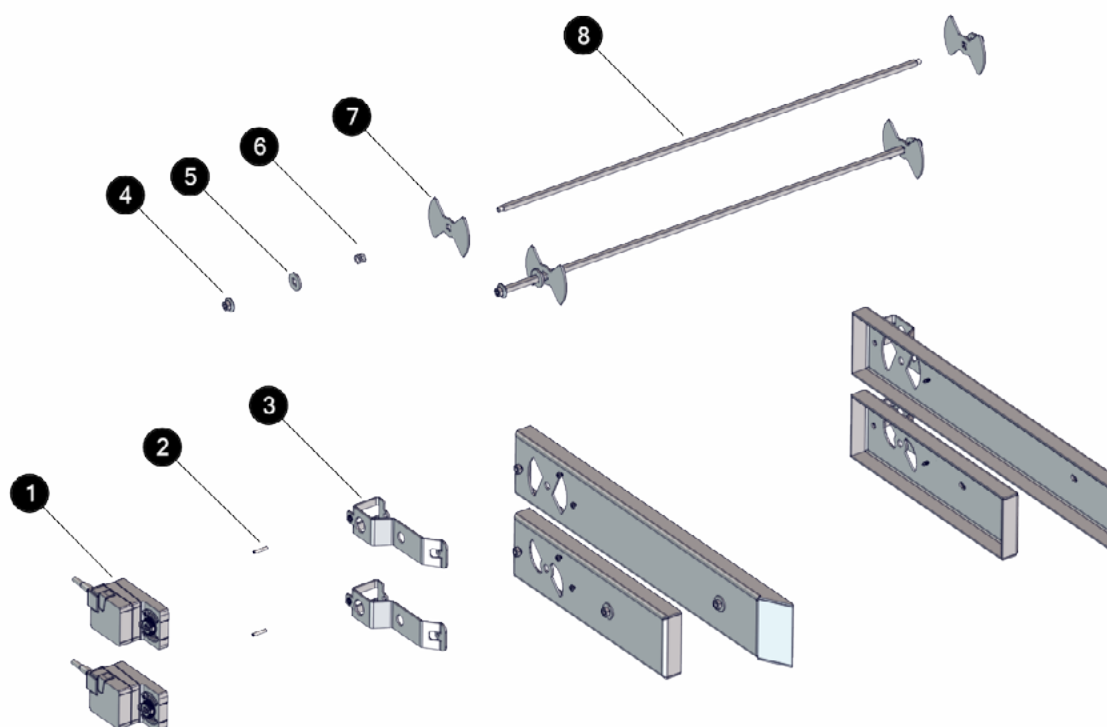
ID	Artikelnummer	Bezeichnung
1	004-1951-01F	Wirbulatorhebel SH BG2 schwarz verzinkt
2	82245	Halbrundniete DIN660 ST 8x40
3	75922	Gleitlagerbundbuchse d=20 D=23 L=21,5mm
4	004-1950-00	Wirbulator-Aufhängung für SH BG2 50kW komplett
5	002-2643-00CR	Wirbulator für SH50-60/Hack 70-200
6	002-2641-00CR	Wirbulator für SH40/50
7	050-1928-00	Bundschraube Sk-Kopf und Ansatz SW13 / M8x30,5
8	8272D	SK-Mutter DIN980 8 VZ M 8 selbstsichernd verzinkt

Baugröße

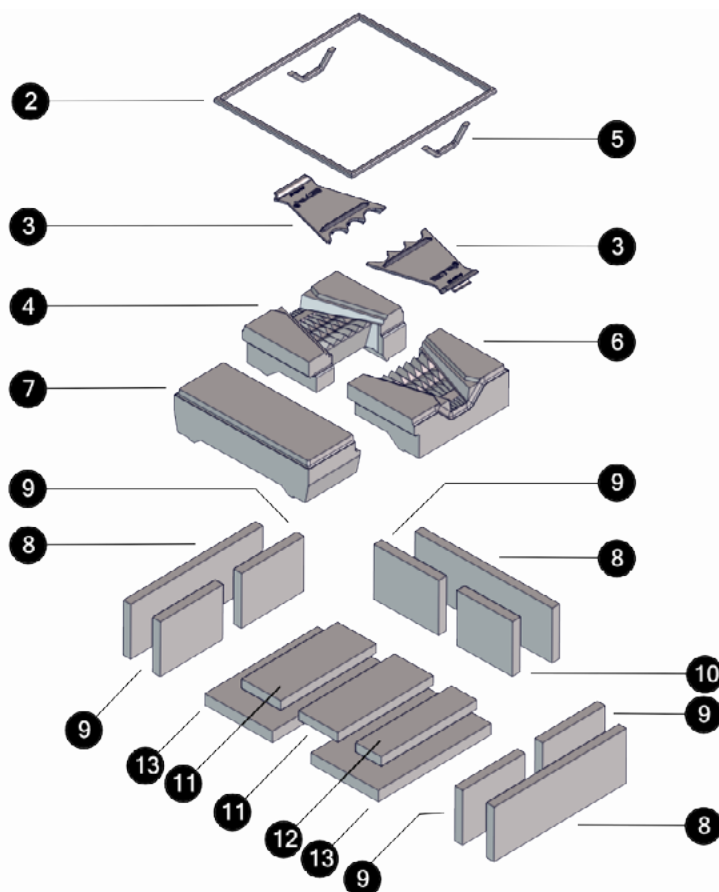
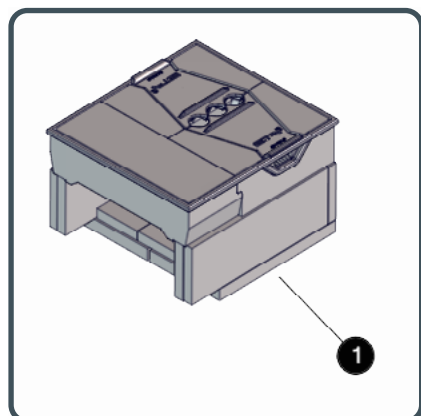
60 kW



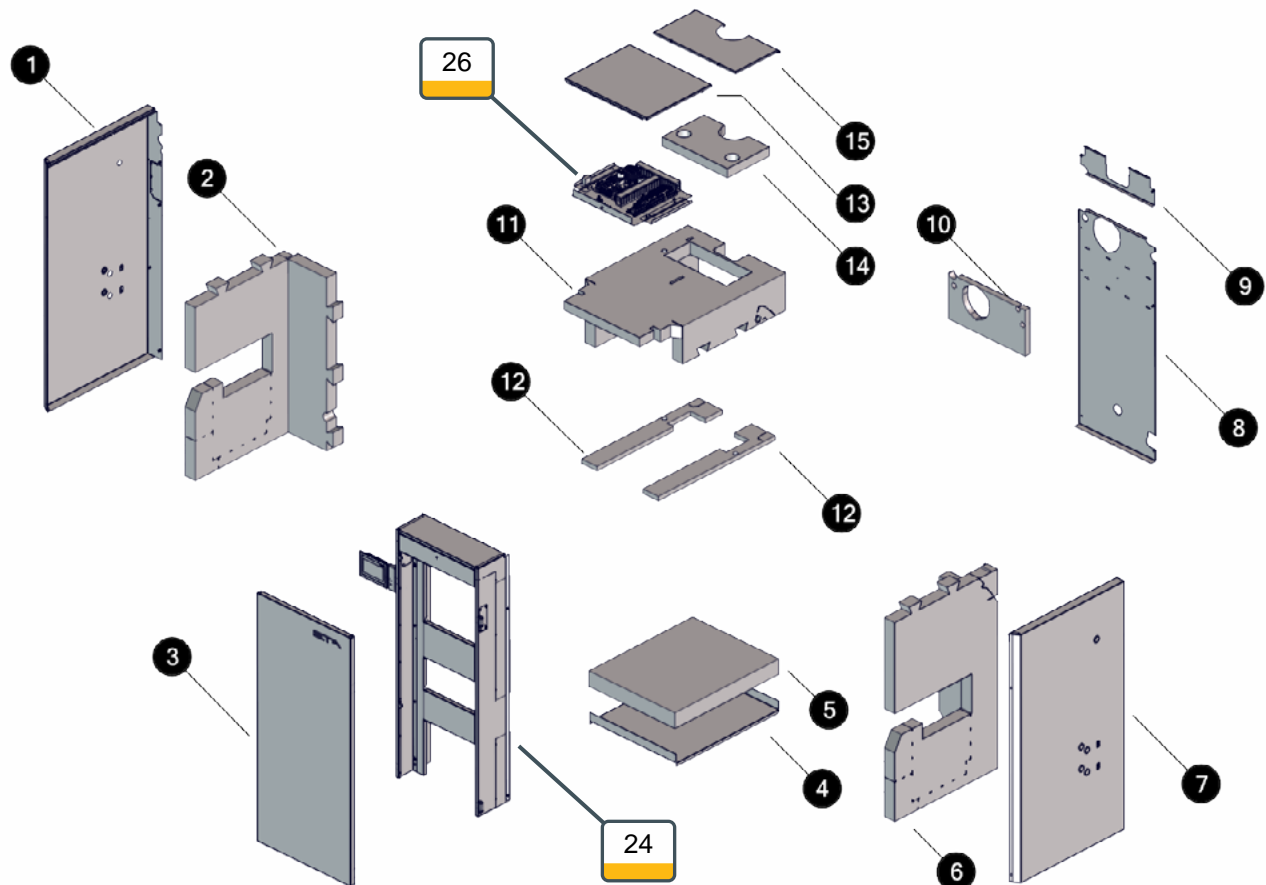
ID	Artikelnummer	Bezeichnung
①	8272D	SK-Mutter DIN980 8 VZ M 8 selbstsichernd verzinkt
②	82245	Halbrundniete DIN660 ST 8x40
③	75922	Gleitlagerbundbuchse d=20 D=23 L=21,5mm
④	002-2643-00CR	Wirbulator für SH50-60/Hack 70-200
⑤	004-1960-00	Wirbulator-Aufhängung für SH BG2 60kW komplett
⑥	050-1928-00	Bundschraube Sk-Kopf und Ansatz SW13 / M8x30,5
⑦	004-1951-01F	Wirbulatorhebel SH BG2 schwarz verzinkt



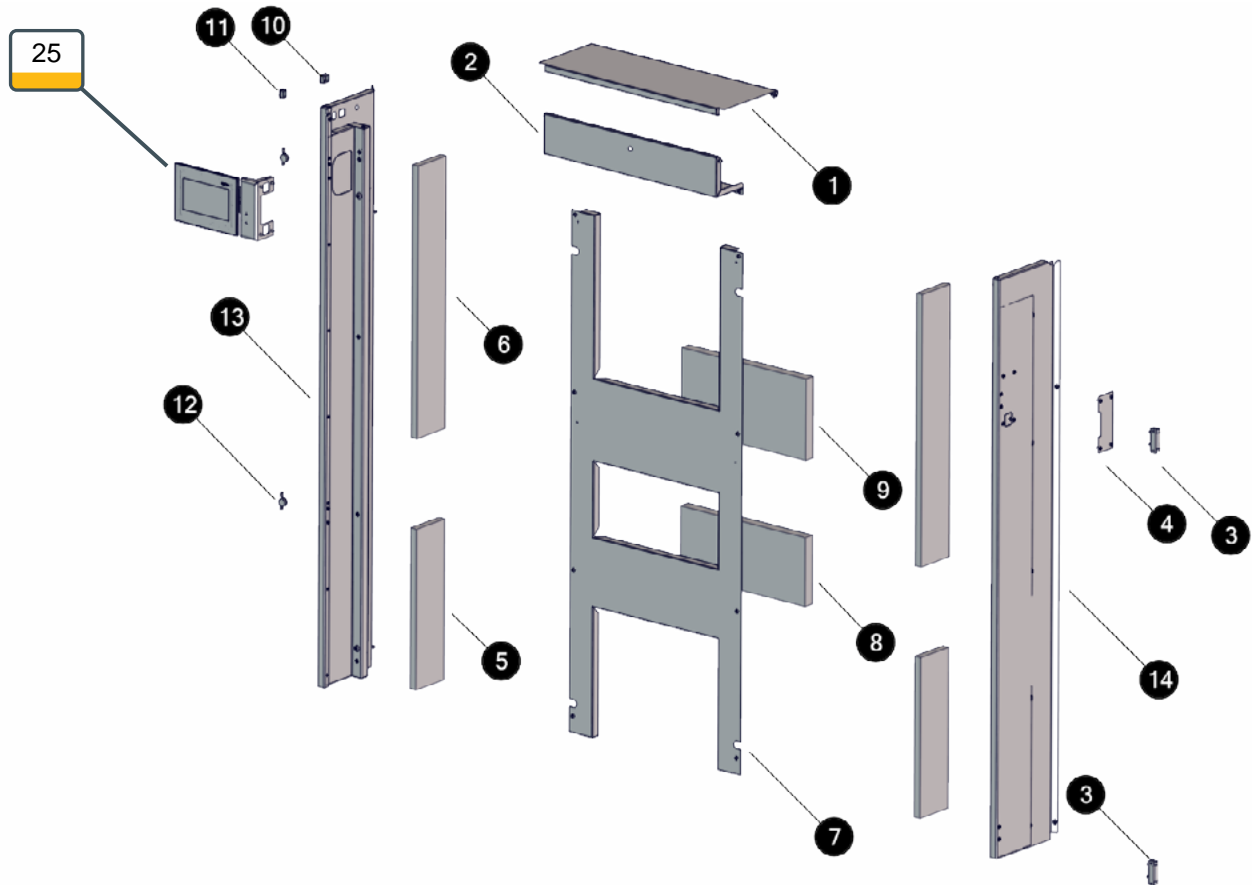
ID	Artikelnummer	Bezeichnung
1	001-4820-00-E	Stellmotor für SH 20-60 kW / PC 20-32 kW
2	83323	Schaftschrauben DIN427 5.8 M5x25
3	003-2571-00	Stellmotorkonsole für SH BG1-2
4	8272S	Scheibenmutter 53011VZ M 8 selbstsichernd verzinkt
5	80623V	Scheibe DIN440 VZ V 9 mit Vierkantloch verzinkt
6	30250	Druckfeder d=0,9 De=14,4 Lo=26,0 n=3,3
7	001-2452-04	Drehschieber SH/PC BG2/Twin/Hack
8	004-2451-00	Vierkant Luftführung SH BG2



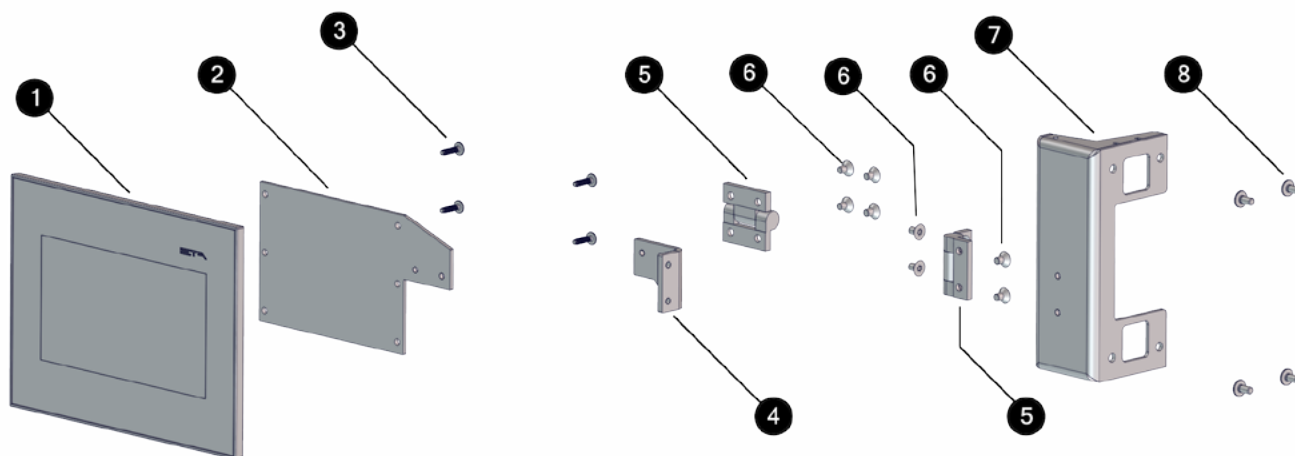
ID	Artikelnummer	Bezeichnung
1	002-1800-01RAK60	Brennkammer SH40-60 komplett
2	38301-2200	Keramikfaser-Packung 16x16x2200mm mit Chromstahl
3	002-1701-03	Einlegerosthälfte für SH40-60
4	002-1802-02L18	Brennkammer Deckstein links SH40-60
5	38301-0220	Keramikfaser-Packung 16x16x 220mm mit Chromstahl
6	002-1803-02L18	Brennkammer Deckstein rechts SH40-60
7	002-1801-02L18	Brennkammer Deckstein vorne SH40-60
8	001-1814-01	Vermiculiteisolierung SH20-60 Brennraum-Seite
9	38570WS60AD	Schamott 250x187x31
10	38572WS60AD	Schamott 214x187x31
11	38573ZM60	Schamott 382x150x32
12	38578ZM60	Schamott 382x 98x32
13	002-1811-03	Vermiculiteisolierung SH40-60 Brennraum-Boden



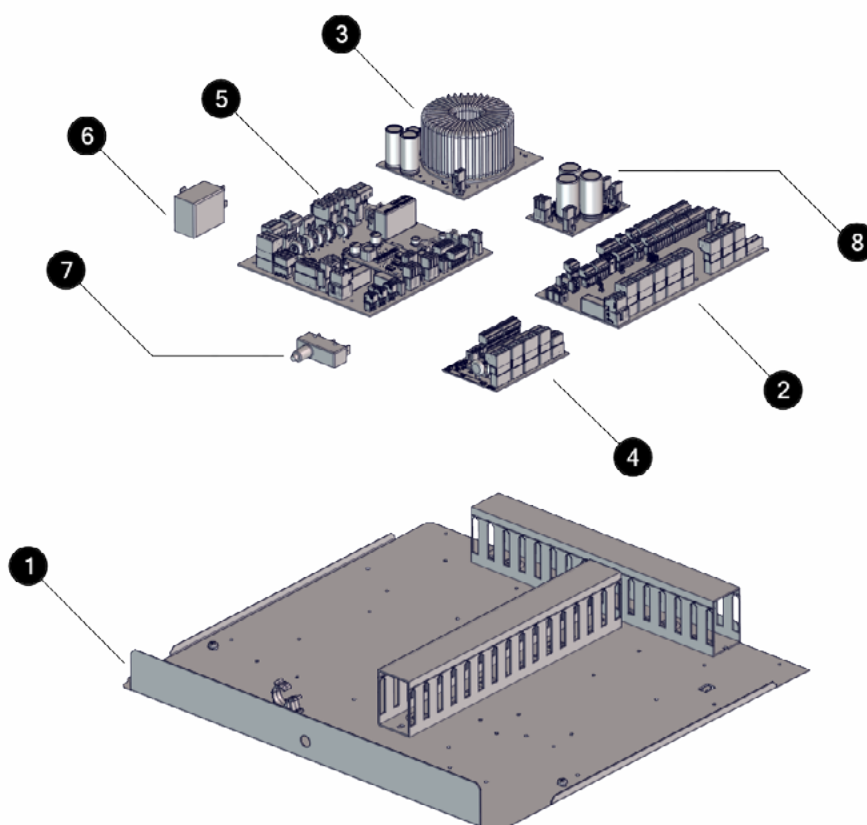
ID	Artikelnummer	Bezeichnung
1	004-3031-05-9007	Seitenteil links für Verkleidung SH BG2
2	004-3214-01	Isolierung Kesselseite links SH BG2
3	004-3080-02	Verkleidungstür isoliert SH BG2
4	004-3111-00	Bodenwanne für Verkleidung SH BG2
5	004-3112-00	Isolierung Bodenwanne 820x660x100 SH BG2
6	004-3215-00	Isolierung Kesselseite rechts SH BG2
7	004-3041-05-9007	Seitenteil rechts für Verkleidung SH BG2
8	004-3021-03	Rückenteil unten für Verkleidung SH BG2
9	004-3022-00	Rückenteil oben für Verkleidung SH BG2
10	002-3216-00	Isolierung Rückenteil oben SH BG2
11	004-3213-01	Isolierung Kesseloberseite SH BG2
12	004-3218-00	Isolierung neben Absaugkanal SH BG2
13	004-3052-00-9007	Deckel oben mittig für Verkleidung SH BG2
14	004-3219-00	Isolierung über WT-Deckel SH BG2
15	004-3053-01-9007	Deckel oben hinten für Verkleidung SH BG2



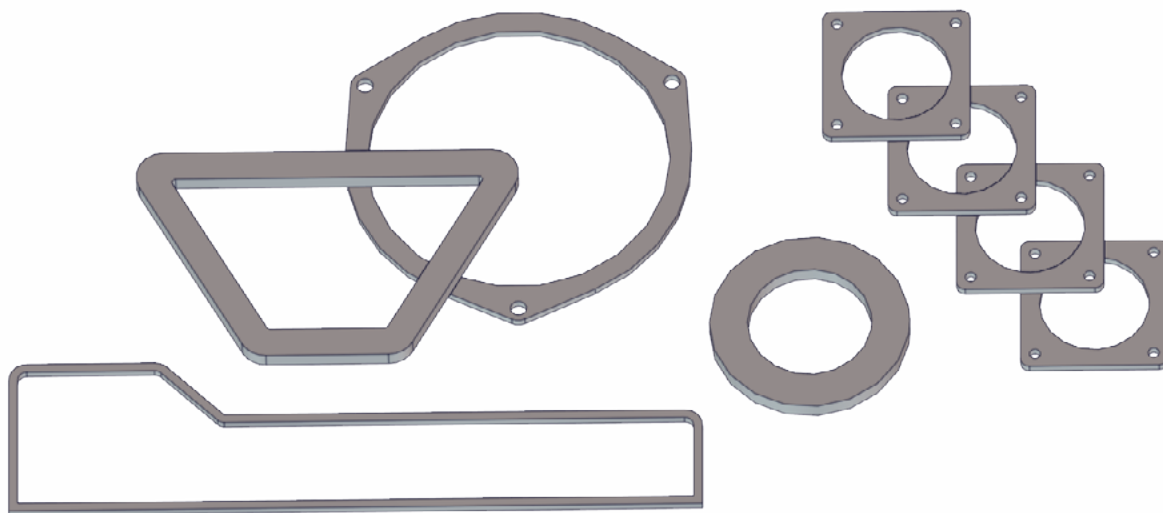
ID	Artikelnummer	Bezeichnung
1	004-3051-01-7021	Deckel oben vorne für Verkleidung SH BG2
2	004-3013-00-7021	Türrahmen oben für Verkleidung SH BG2
3	54351	Anschraubcharnier (GDZn) schwarz Type 1054-U17
4	003-3018-00-7021	Abdeckung für Displayeingang Verkleidung SH BG1-2
5	004-3211-00	Isolierung seitlich unten SH BG2
6	004-3212-00	Isolierung seitlich oben SH BG2
7	004-3056-02-9005	Verkleidungsblech vorne bei Türen SH BG2
8	004-3216-00	Isolierung zwischen Türen unten SH BG2
9	004-3217-00	Isolierung zwischen Türen oben SH BG2
10	43540	Netzschalter 2-polig für Pe/PU/PC/SH/Hack/12-W
11	43541	Serviceschalter 1-polig für PU/PC/SH/eHack
12	54400KD-01	Magnetschnapper Austausch
13	004-3010-00-7021	Türrahmen Seitenholm links für Verkleidung SH BG2
14	004-3015-00-7021	Türrahmen Seitenholm rechts für Verkleidung SH BG2



ID	Artikelnummer	Bezeichnung
1	001-5490-03-E	Bedienteil BE-P Touch Austausch für SH/Hack/PU/PC
2	003-3158-00-7021	Neigarm für Schwenksystem SH / eHack
3	80101	AMTEC@Schraube B52006 10.9 VS 4x16 schwarz verz.
4	003-3157-00-7021	Schwenkarm für Schwenksystem SH / eHack
5	54353	Scharnier 40x40mm Zink-Druckguss
6	82559T	Senkschraube Torx 14581 8.8 VZ M 5x 8
7	003-3156-00-7021	Konsole für Schwenksystem SH BG1-2
8	820401	Linsenschraube E5151 VS M5x10 schwarz verzinkt



ID	Artikelnummer	Bezeichnung
①	003-4110-00	E-Paneel SH 20/30 bestückt ohne Platine
②	001-5420-03-E	Grundmodul GM-C Touch f. Austausch
③	001-5440-00-E	Netzteilmodul für Kessel Touch Austausch
④	090-5420-01-E	Erweiterungmodul MK-E Touch Austausch
⑤	001-5400-01-E	Kesselmodul SH-C Touch Austausch
⑥	41783	Sicherheitstemperaturbegrenzer 106 °C fix
⑦	43450-01	Türkontakt Schalter SH/Hack MK H11D10
⑧	035-5425-01-E	Steuerplatine Notstrom-Adapter NS-A f. Austausch



ID	Artikelnummer	Bezeichnung
1	001-0180-00-E	Service-Dichtungssatz für SH20-60
2	015-0180-01-E	Service-Dichtungssatz für PeUnit7-15 / PC20-50kW
3	030-0180-00-E	Service-Dichtungssatz für Hack/PE-K BG1 20-50kW
4	031-0180-00-E	Service-Dichtungssatz für Hack/PE-K BG2 70-90kW
5	032-0180-00-E	Service-Dichtungssatz für Hack BG3 von 110-130kW
6	033-0180-00-E	Service-Dichtungssatz für Hack BG4 200kW
7	035-0180-00-E	Service-Dichtungssatz für Hack VR BG 2+3
8	010-0180-00-E	Service-Dichtungssatz für Pe15-25kW
9	020-0180-00-E	Service-Dichtungssatz für Twin 15-25kW
10	023-0180-00-E	Service-Dichtungssatz für Twin 20 / 26kW
11	050-0180-00-E	Service-Dichtungssatz für eHack 20-45kW

