

# Ersatzteilliste

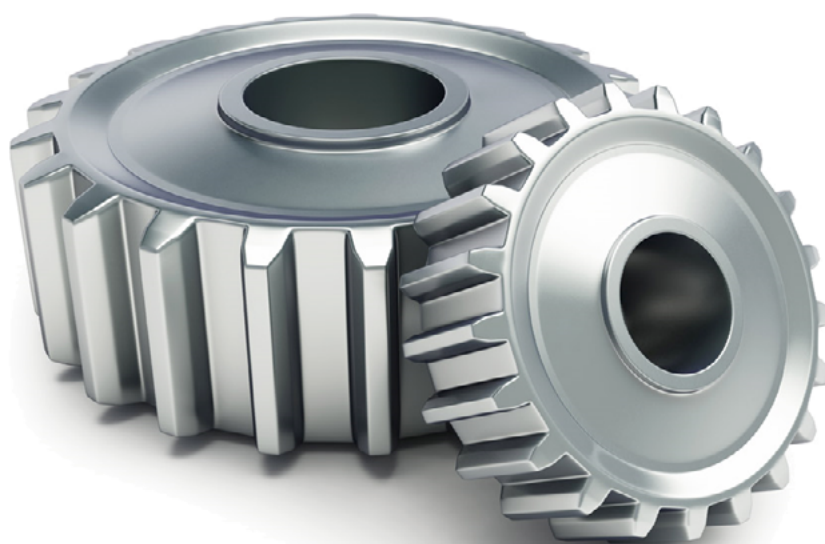
## 2017



Kessel

Stückholzkessel SH 20-30 kW

produziert bis 2017





ETA Heiztechnik GmbH

Gewerbepark 1

A-4716 Hofkirchen an der Trattnach

Tel: +43 (0) 7734 / 22 88 -0

Fax: +43 (0) 7734 / 22 88 -22

[info@eta.co.at](mailto:info@eta.co.at)

[www.eta.co.at](http://www.eta.co.at)

<b>Allgemeine Hinweise</b> .....	<b>4</b>
PDF Einstellungen optimieren.....	4
Geschäftsbedingungen .....	5
Ansprechpartner .....	6
<b>Kessel</b> .....	<b>8</b>
Stückholzkessel SH 20-30 kW - produziert bis 2017 .....	8
<b>Allgemeine Ersatzteile</b> .....	<b>28</b>
Dichtungssätze.....	28

## Adobe Acrobat Reader

Um eine optimale Darstellung zu gewährleisten können bei Verwendung des Adobe Acrobat Readers folgende Einstellungen aktiviert werden:

-> Anzeige

-> Seitenanzeige

-> Bildlauf in Zweiseitenansicht

-> Anzeige

-> Seitenanzeige

-> Lücken zwischen Seiten einblenden

-> Anzeige

-> Seitenanzeige

-> Deckblatt in Zweiseitenansicht einblenden

**Preise und Transportkosten**

Alle hier genannten Preise sind Verkaufspreise an den Endkunden, exklusive der gesetzlichen Mehrwertsteuer. Bei einem Bestellwert unter dem Mindestbestellwert (netto exklusive MwSt.) werden die tatsächlich anfallenden Transportkosten verrechnet. Frühere Preislisten werden hiermit ungültig, eine Rückverrechnung von eventuellen Preisreduktionen gegenüber alten Preislisten ist nicht zulässig.

**Technische Änderungen vorbehalten**

Um Ihnen den Nutzen aus unserer stetigen Weiterentwicklung zur Verfügung stellen zu können, behalten wir uns technische Änderungen, auch ohne vorherige Ankündigung vor. Druck- und Satzfehler oder zwischenzeitlich eingetretene Änderungen jeder Art berechtigen nicht zu Ansprüchen. Einzelne Ausstattungsvarianten, die hier abgebildet oder beschrieben werden, sind nur optional erhältlich.

**Rücksendungen**

Rücksendungen von beschädigter, falsch gelieferter, irrtümlich bestellter Ware und Reklamationen können innerhalb von 8 Tagen mit Rechnungskopie erfolgen. Bei irrtümlich bestellter Ware gehen die Transportkosten für Lieferung und Rücklieferung zu Lasten des Bestellers. Wir behalten uns vor, wenn die Ware in unserem Werk auf Unversehrtheit geprüft oder neu verpackt werden muss, eine angemessene Manipulationsgebühr in Rechnung zu stellen. Etwaige Aufwände durch Ihre Rücklieferung werden mit 10% des Warenwerts berechnet. Im Übrigen gelten unsere allgemeinen Lieferbedingungen.

**Eigentumsvorbehalt**

Die gelieferte Ware bleibt (auch bei Auslieferung an den Endkunden) bis zur endgültigen Bezahlung aller offenen Rechnungen unser Eigentum.

**ETA Heiztechnik GmbH**

Gewerbepark 1  
A 4716 Hofkirchen an der Trattnach

Tel.: +43 (0) 7734 / 2288-0  
Fax: +43 (0) 7734 / 2288-22  
info@eta.co.at  
www.eta.co.at

**Ersatzteile**

Tel.: +43 (0) 7734 / 2288-703  
Fax: +43 (0) 7734 / 2288-9740  
ersatzteile@eta.co.at

**Kundendienst**

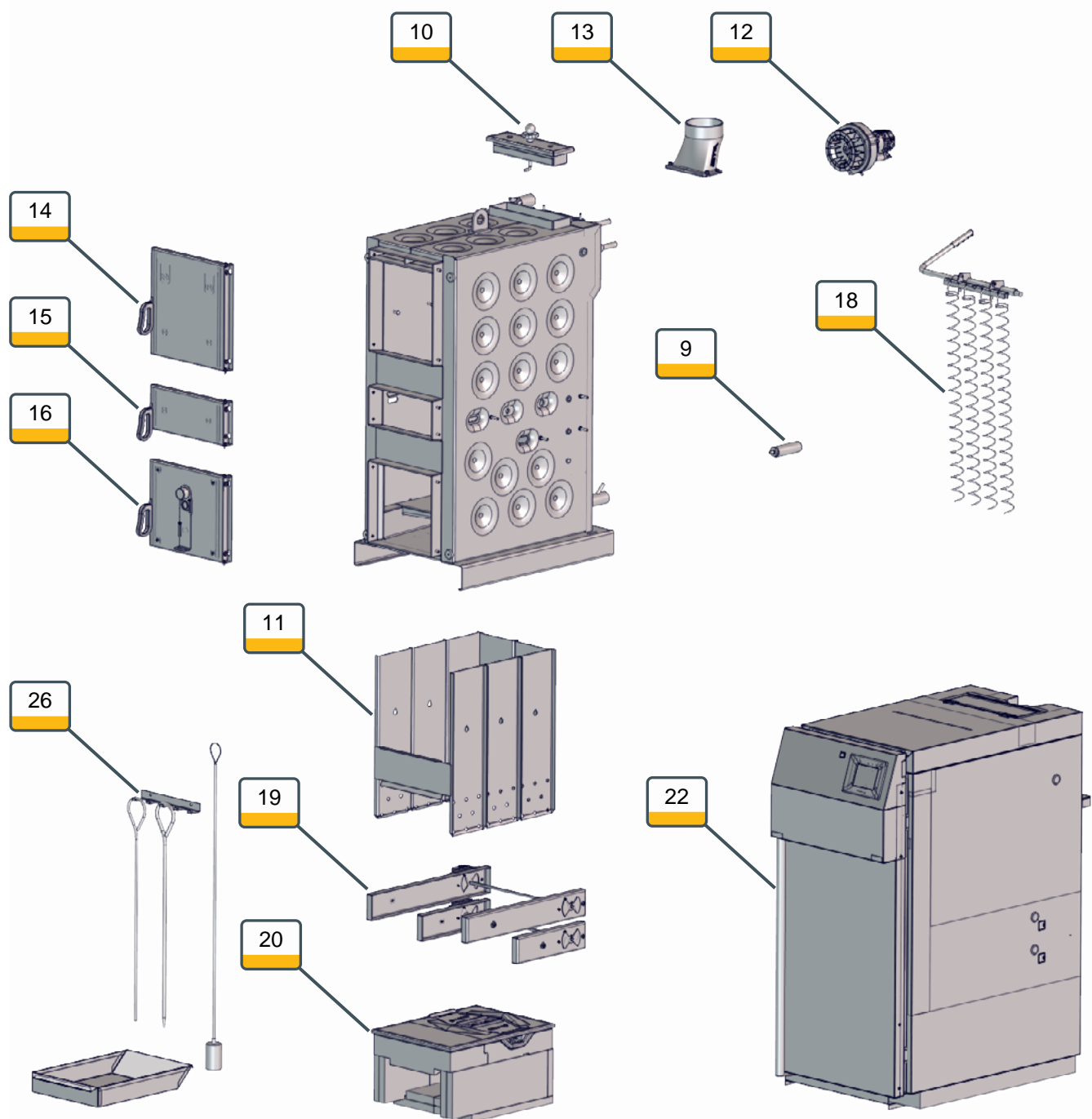
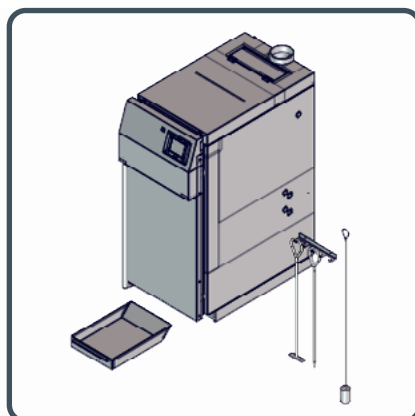
Tel.: +43 (0) 7734 / 2288-700  
Fax: +43 (0) 7734 / 2288-9700  
kundendienst@eta.co.at



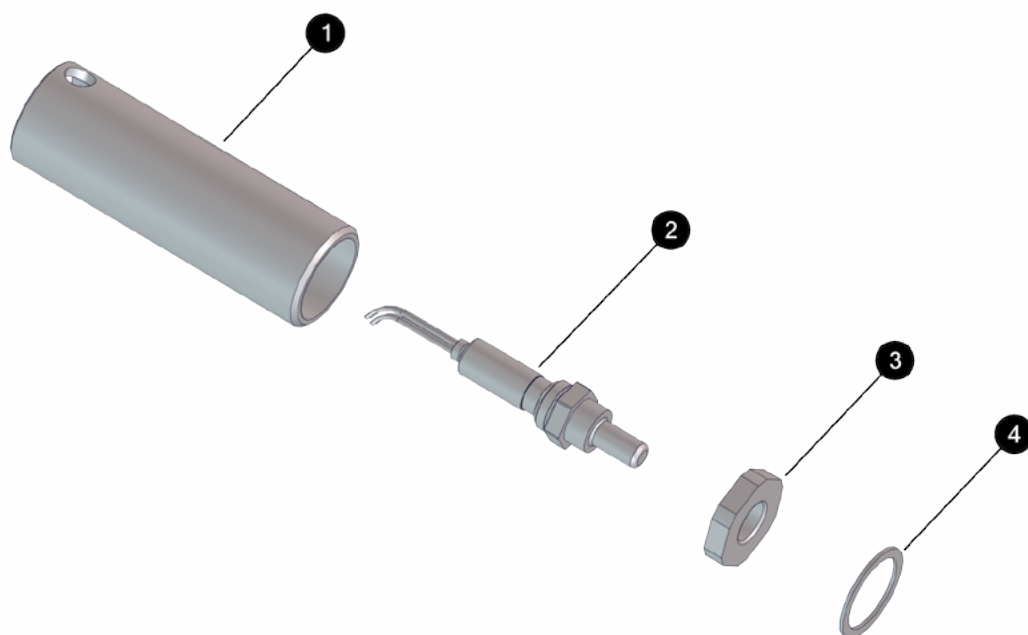
**Artikelnummer**

10020-T, 10020P-T  
10030-T, 10030P-T

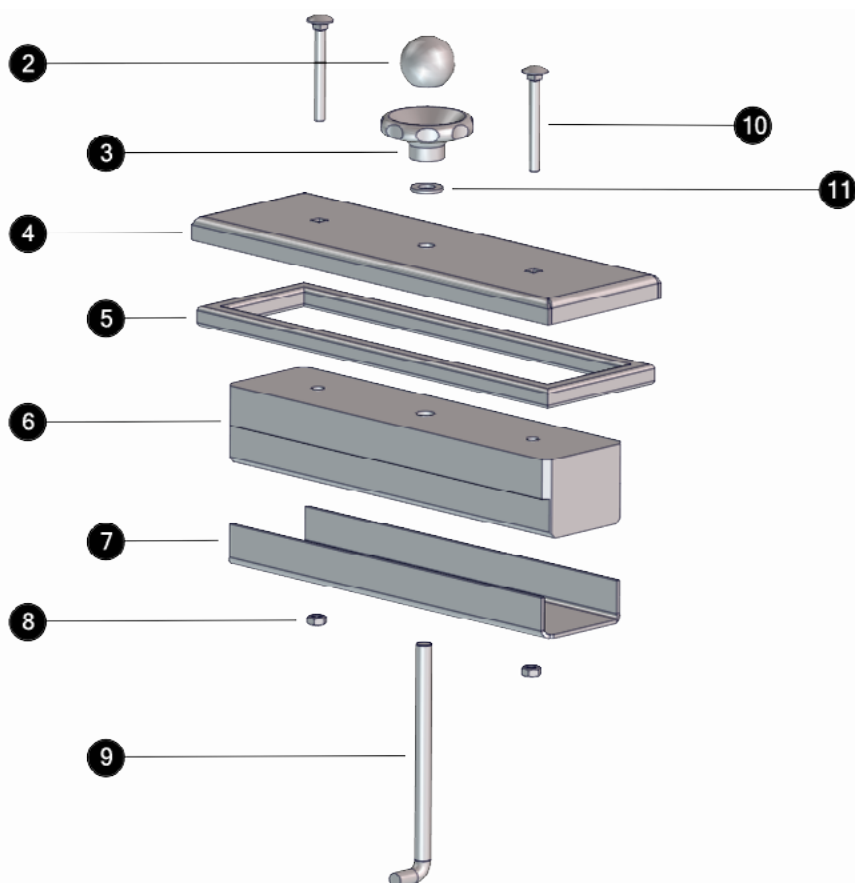
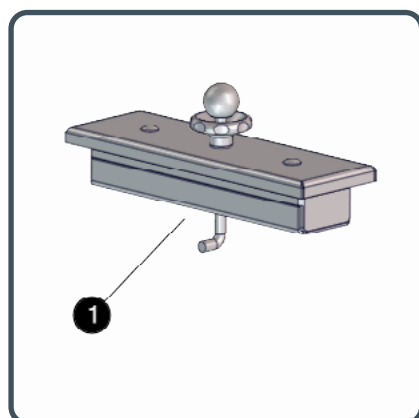
produziert bis 2017



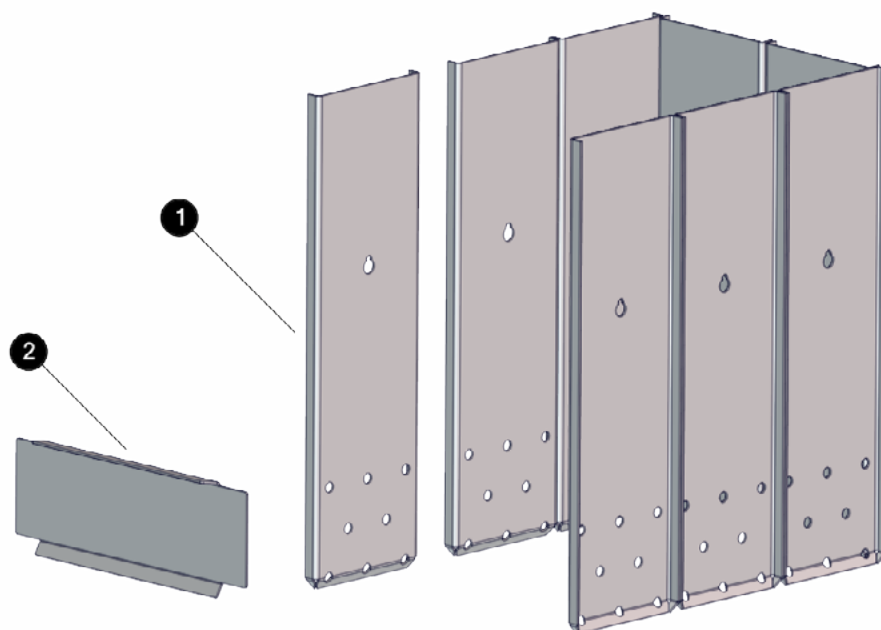




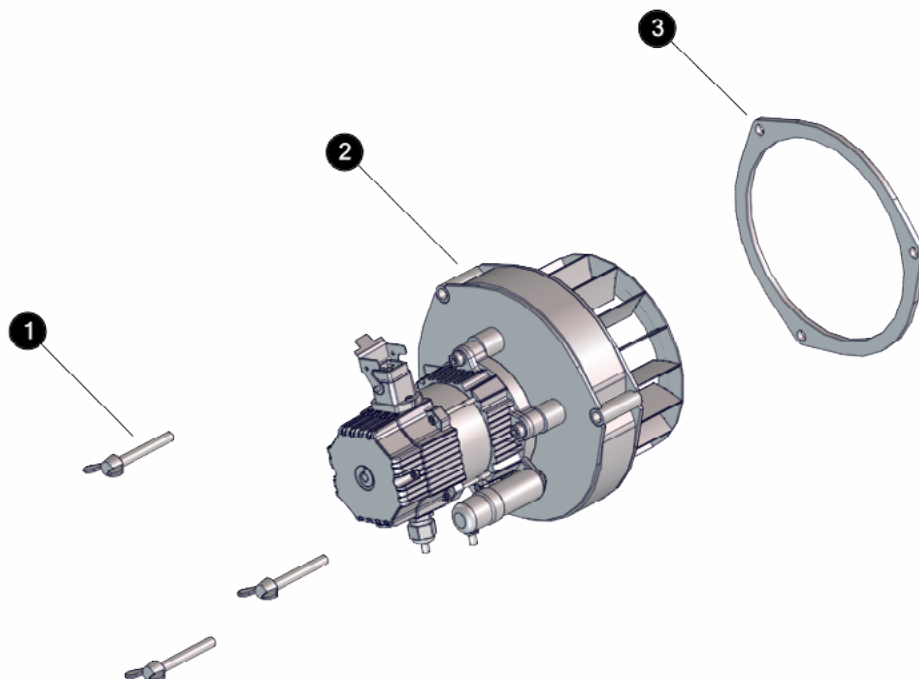
ID	Artikelnummer	Bezeichnung
1	001-1301-03F	Lambda-Rohnippel 42,4x4x129mm SH/PU/PC/HACK1-3
2	001-4812-01-E	Lambdasonde NTK für Touch Regelung
3	001-4811-03	Lambdasonde-Flansch isoliert mit ST-Gewindeeinlage
4	001-4818-00	Flachdichtung für Lambdasonde



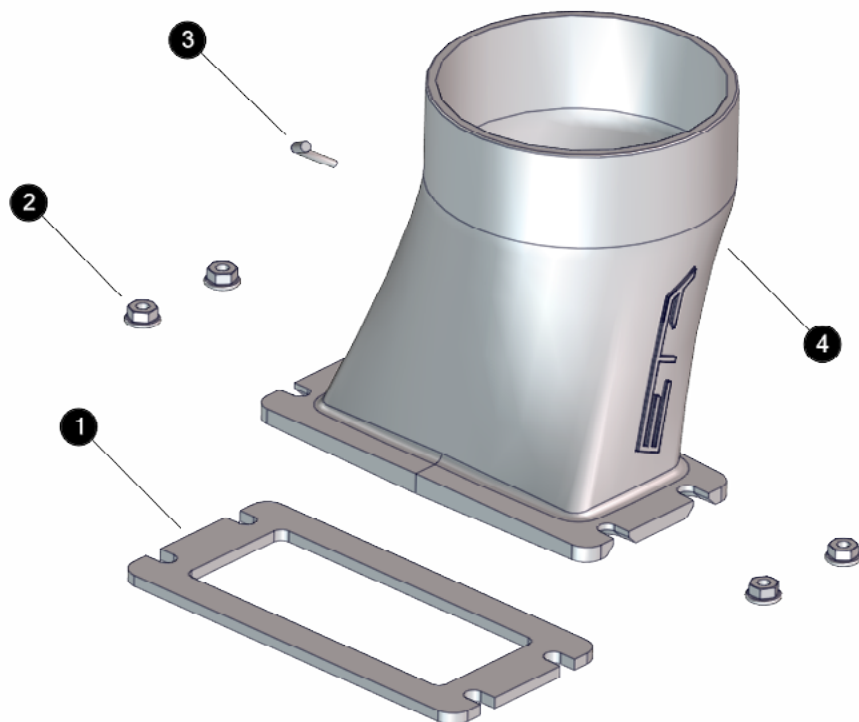
ID	Artikelnummer	Bezeichnung
1	001-1550-02LM	Deckel für SH30
2	54101	Kugelknopf DIN 319 C 40mm x M12 Gewinde ohne Buchs
3	54100	Handrad 70mm x M12 Gewinde mit Buchse
4	001-1561-03-9005	SH30 WT-Deckel Türblech außen
5	38160-0910	Glasfaserpackung 15x15x 910mm
6	001-1559-00	Vermiculiteisolierung WT-Deckel SH20/30+BG1
7	001-1571-02	SH30 WT-Deckel Innenblech
8	82726	SK-Mutter DIN934 8 VZ M 8 verzinkt
9	001-1553-02	Verschlussbügel M12x180/35 verzinkt
10	83132	Flachrundschr. m.Mutter DIN603 MUvz M 8x 75 verz.
11	80642	Scheibe DIN125 MS 13 Messing



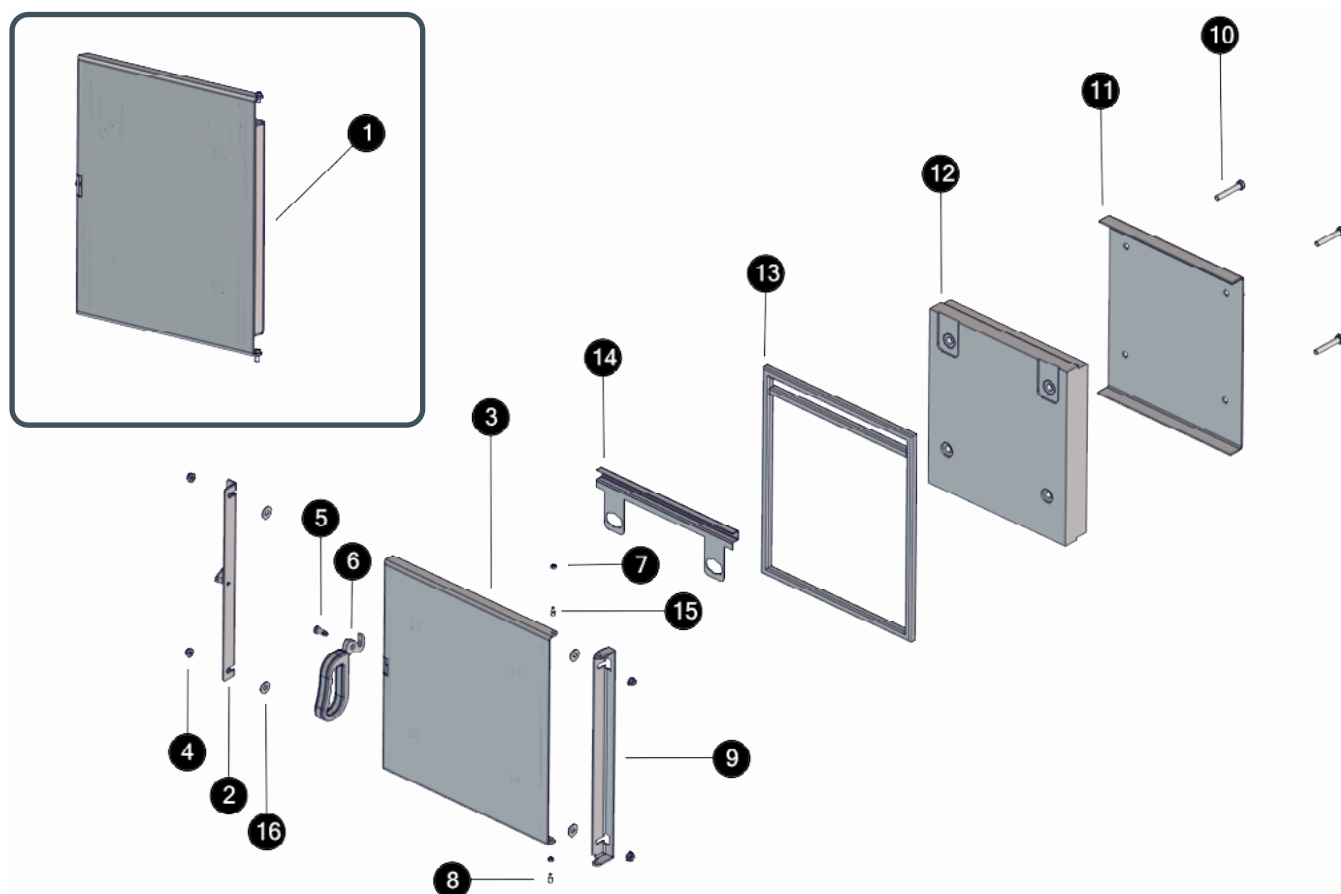
ID	Artikelnummer	Bezeichnung
1	001-1311-02	Einhängeschürze für Füllraum SH20-30
2	001-1313-02	Schutzblech für Mittelsteg SH BG1



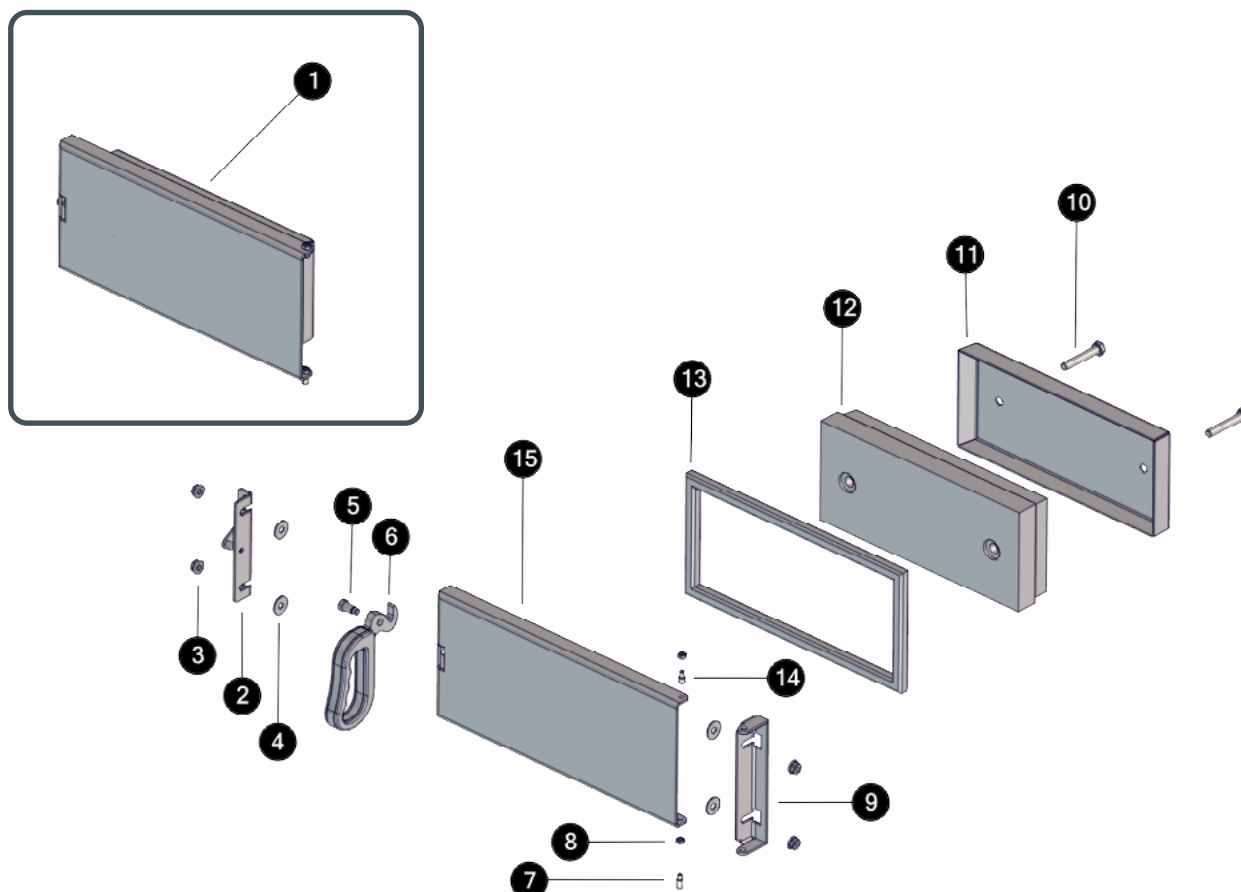
ID	Artikelnummer	Bezeichnung
①	81446	Flügelschraube DIN316 VZ M 8x60 verzinkt
②	001-2700-05	Abgasgebläse komplett SH/PE/Hack BG1/PC2
③	001-2715-00	Dichtung Abgasgebläse SH/Pe/Hack BG1/PU15/PC1+2



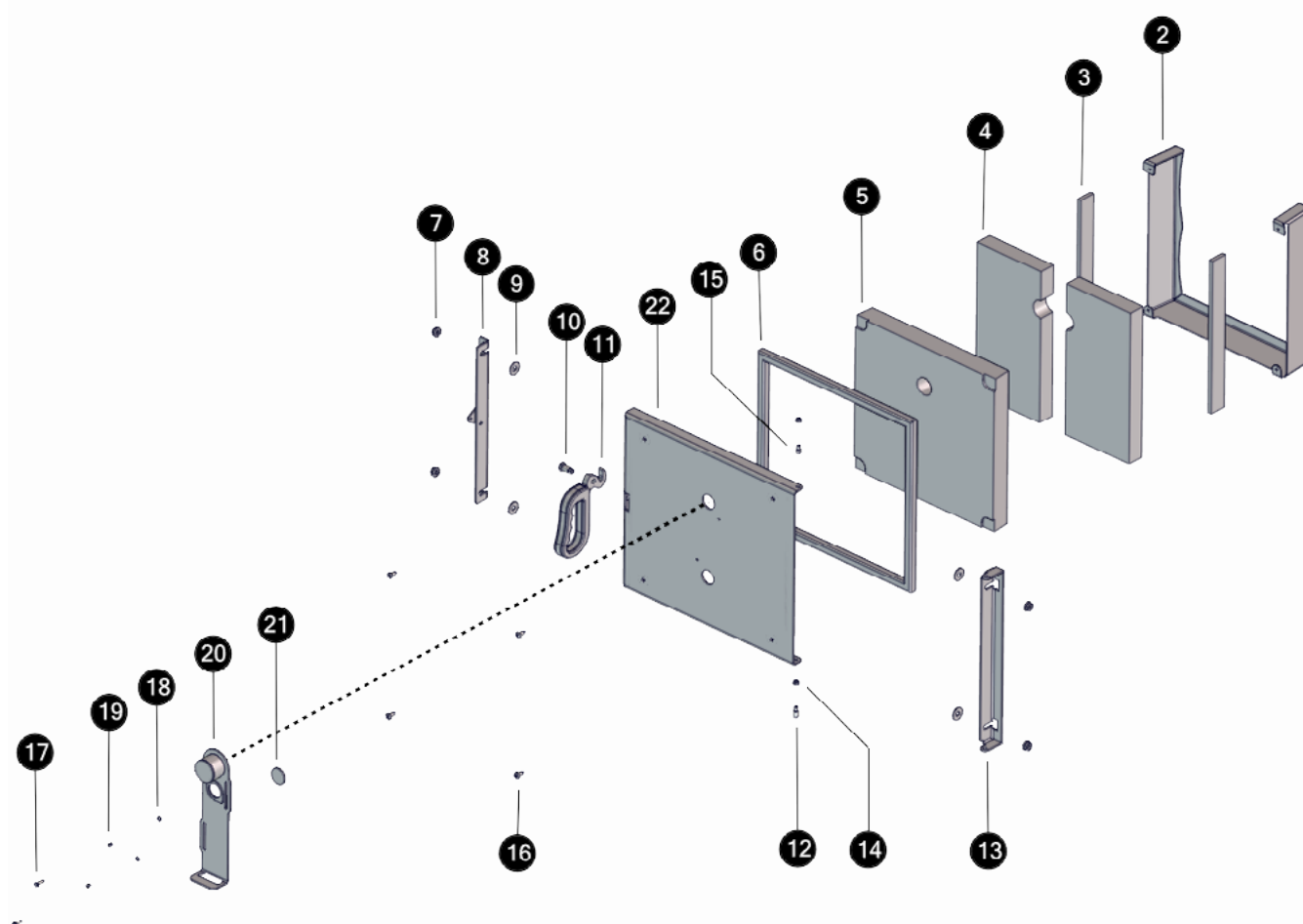
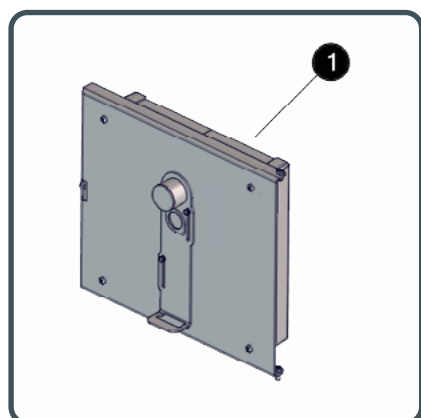
ID	Artikelnummer	Bezeichnung
1	001-2782-00	Dichtung Rauchrohrstutzen SH/Pe/PC/Hack 1-3
2	8272M	SK-Mutter mit Flansch DIN6923 8 VS M8 sw.vz.
3	41854	Abgastemperatur-Kabelfühler 1,9m Pt1000 SH/HA/PC2
4	001-2780-00	Rauchrohrstutzen 150mm aus EN GJL 200



ID	Artikelnummer	Bezeichnung
1	001-1400-02	Tür oben für SH BG1 - 2
2	001-1430-01	Schließblech Fülltüre
3	001-1410-01SL	SH Fülltüre geschweißt+lackiert 03Turo01
4	8272M	SK-Mutter mit Flansch DIN6923 8 VS M8 sw.vz.
5	001-1406-01	Türgriffschraube
6	001-1405-01	Türgriff für Feuerraumtüren SH/HACK/BK
7	82720	SK-Mutter DIN934 8 VS M 6 schwarz verzinkt
8	83312	Zapfenschrauben DIN927 14H M6x12 schwarz verzinkt
9	001-1440-01	Scharnier Fülltüre
10	83070	Sk-Schraube DIN931 8.8 VZ M10x 60 verzinkt
11	001-1421-01	SH Fülltüre Innenblech 03Turo06
12	001-1409-00	Vermiculiteisolierung Fülltür SH20-60/BG1+2
13	38160-1870	Glasfaserpackung 15x15x1870mm
14	001-1401-03	SH Fülltüre Schnurhalter Absaugkanal 15Turo05
15	83310	Zapfenschrauben DIN927 14H M6x 8 schwarz verzinkt
16	80627	Scheibe DIN9021 VS 8,4 /24mm schw. vz



ID	Artikelnummer	Bezeichnung
1	001-1450-01SLM	Tür mitte für SH 20-60
2	001-1480-01	Schließblech Anheiztür
3	8272M	SK-Mutter mit Flansch DIN6923 8 VS M8 sw.vz.
4	80627	Scheibe DIN9021 VS 8,4 /24mm schw. vz
5	001-1406-01	Türgriffschraube
6	001-1405-01	Türgriff für Feuerraumtüren SH/HACK/BK
7	83312	Zapfenschrauben DIN927 14H M6x12 schwarz verzinkt
8	82720	SK-Mutter DIN934 8 VS M 6 schwarz verzinkt
9	001-1490-01	Scharnier Anheiztür
10	83070	Sk-Schraube DIN931 8.8 VZ M10x 60 verzinkt
11	001-1471-04	Innenblech für Anheiztür SH20-60
12	001-1459-02	Vermiculiteisolierung Tür Mitte SH20-60
13	38160-1030	Glasfaserpackung 15x15x1030mm
14	83310	Zapfenschrauben DIN927 14H M6x 8 schwarz verzinkt
15	001-1460-01SL	SH Anheiztüre geschweißt+lackiert 03Turm01

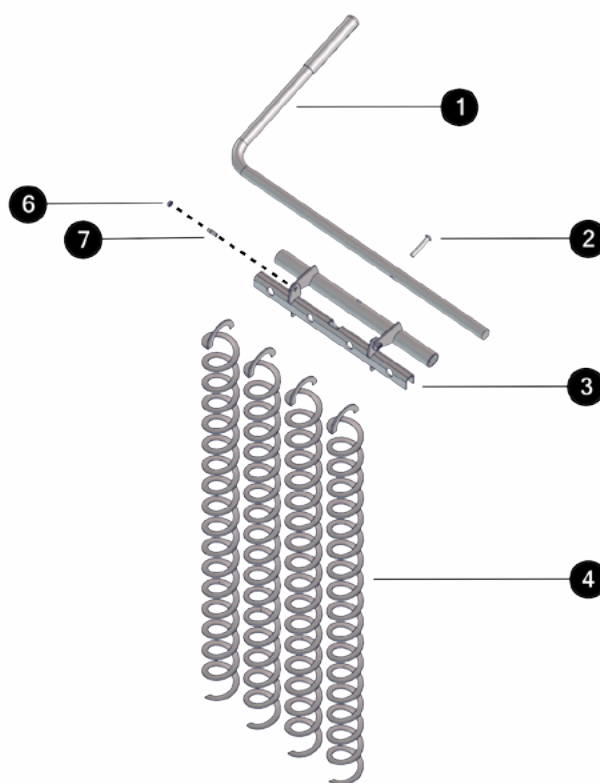




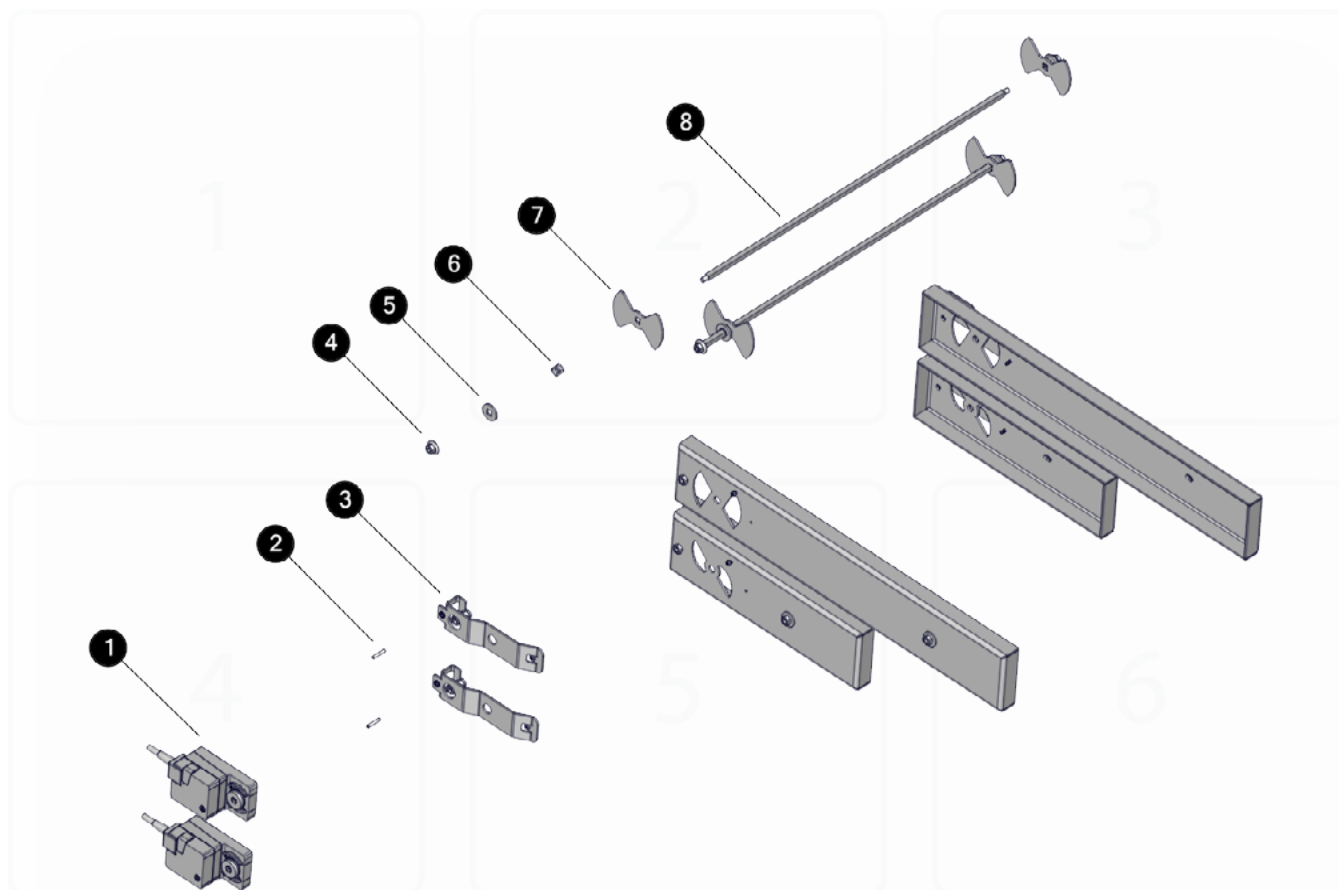
ID	Artikelnummer	Bezeichnung
1	001-1500-02	Tür unten für SH BG1 / Hack BG1 - 2
2	001-1501-03	SH30 Brennraumbtür Isolierrahmen
3	001-1504-00	Schamottezentrierstreifen für Brennkammertüre SH30
4	001-1507-WS60AD	Brennkammertür Schaulochsteinhälfte SH20/HackBG1+2
5	001-1505-01	Isolierung Brennkammertür SH30/Hack BG.1+2
6	38161-1370	Glasfaserpackung 16x16x1370mm
7	8272M	SK-Mutter mit Flansch DIN6923 8 VS M8 sw.vz.
8	001-1530-01	Schließblech SH30 Feuerraumbtür
9	80627	Scheibe DIN9021 VS 8,4 /24mm schw. vz
10	001-1406-01	Türgriffschraube
11	001-1405-01	Türgriff für Feuerraumbtüren SH/HACK/BK
12	83312	Zapfenschrauben DIN927 14H M6x12 schwarz verzinkt
13	001-1540-01	Scharnier Feuerraumbtür
14	82720	SK-Mutter DIN934 8 VS M 6 schwarz verzinkt
15	83310	Zapfenschrauben DIN927 14H M6x 8 schwarz verzinkt
16	80135	Blechschrabe DIN7981 VS 5,5x16 schwarz verz.
17	81660	Gew.-Schneidschr. DIN7513 A/VS M4x16 schw. vz
18	80606	Scheibe für Bolzen DIN1440 VS 4
19	30245-01	Druckfeder d=0,50 De=5,5 Lo=4,7 n=1,7
20	001-1520-01	Schauglasschieber
21	30600	Schauglas für Brennraumbtür
22	001-1510-02-9005	Brennraumbtür unten für SH BG1 / Hack BG1-2

**INFORMATION**

Für 20 kW Kessel die älter sind als „SH20-01.32392-105“ ist die Baugruppe mit der ID 5 zu verwenden.



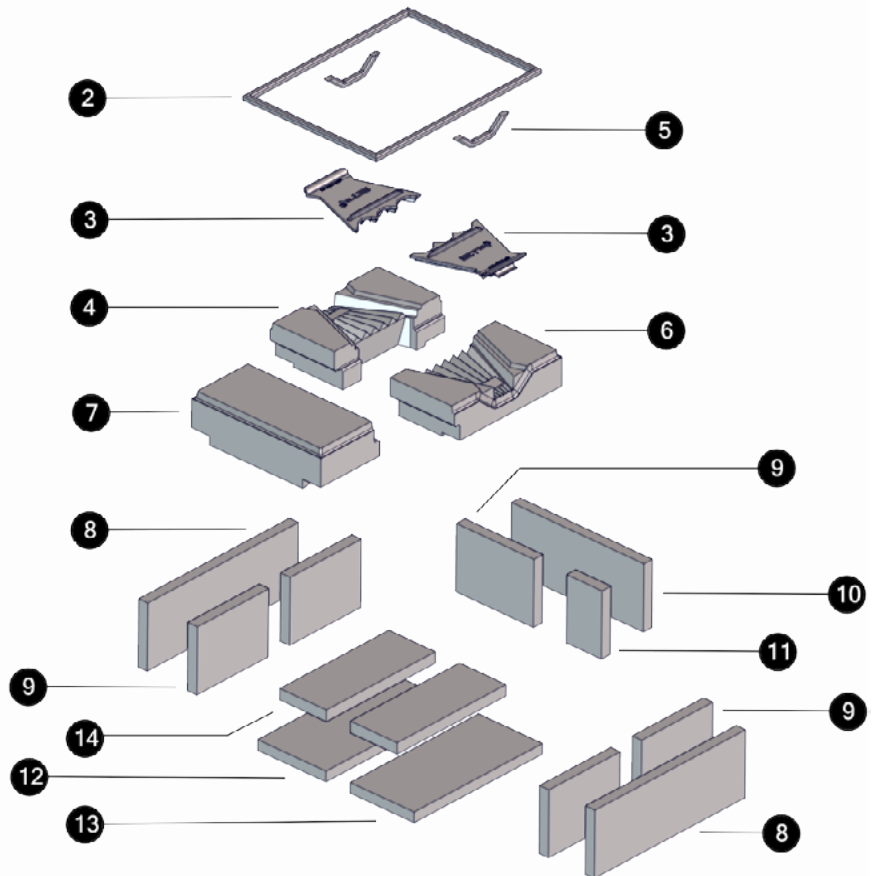
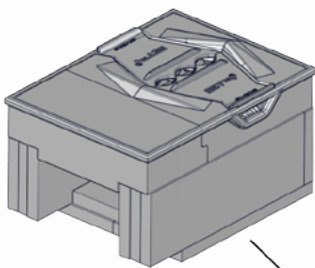
ID	Artikelnummer	Bezeichnung
①	001-2601-03F	Wirbulatorhebel SH30 schwarz verzinkt
②	82245	Halbrundniete DIN660 ST 8x40
③	001-2620-02SM	Wirbulator-Aufhängung für SH30 komplett
④	001-2643-00CR	Wirbulator für SH20/30
⑤	001-0190-00-E	Wirbulatorsatz SH BG1 Holzvergaserkessel
⑥	82720	SK-Mutter DIN934 8 VS M 6 schwarz verzinkt
⑦	83312	Zapfenschrauben DIN927 14H M6x12 schwarz verzinkt



ID	Artikelnummer	Bezeichnung
1	001-4820-00-E	Stellmotor für SH 20-60 kW / PC 20-32 kW
2	83323	Schaftschrauben DIN427 5.8 M5x25
3	001-2571-00	Stellmotorkonsole für SH BG1 - 2
4	8272S	Scheibenmutter 53011VZ M 8 selbstsichernd verzinkt
5	80623V	Scheibe DIN440 VZ V 9 mit Vierkantloch verzinkt
6	30250	Druckfeder d=0,9 De=14,4 Lo=26,0 n=3,3
7	001-2452-04	Drehschieber SH/PC BG2/Twin/Hack
8	001-2451-04	Vierkant für Drehschieber SH BG1

**INFORMATION**

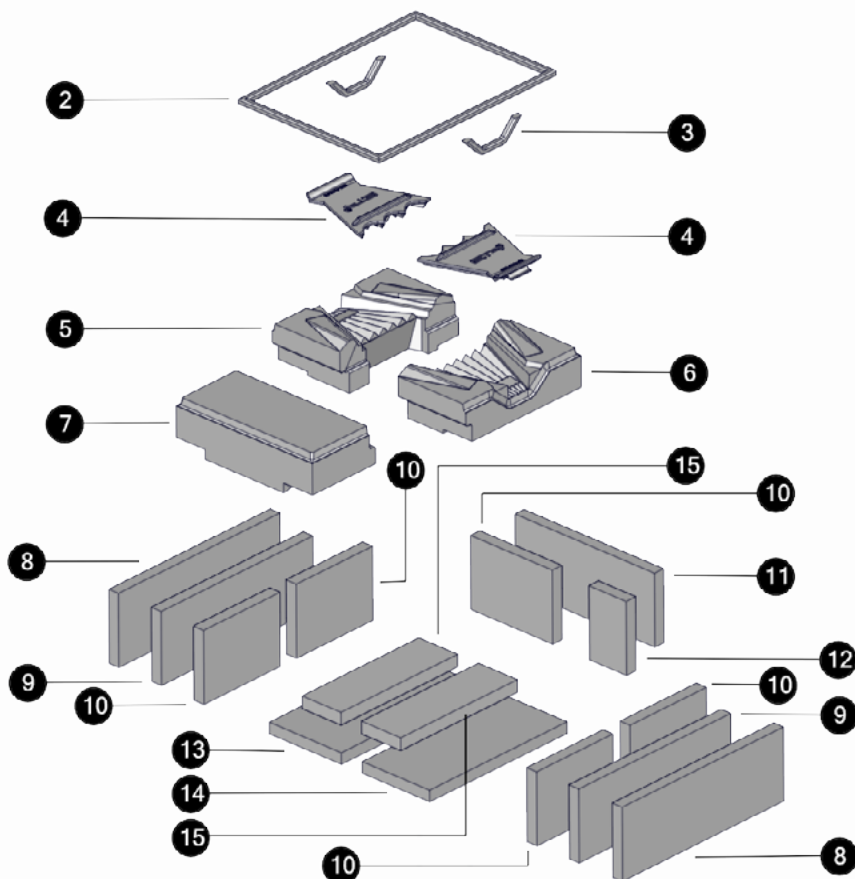
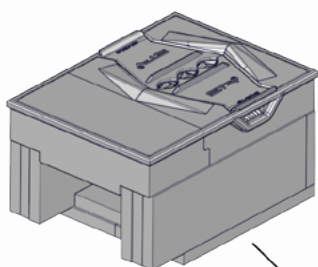
Einzelteile der Brennkammer  
bis Herstellnummer „SHXX-01.  
XXXXX-105“ oder „SHXX-01.  
XXXXX-116P“



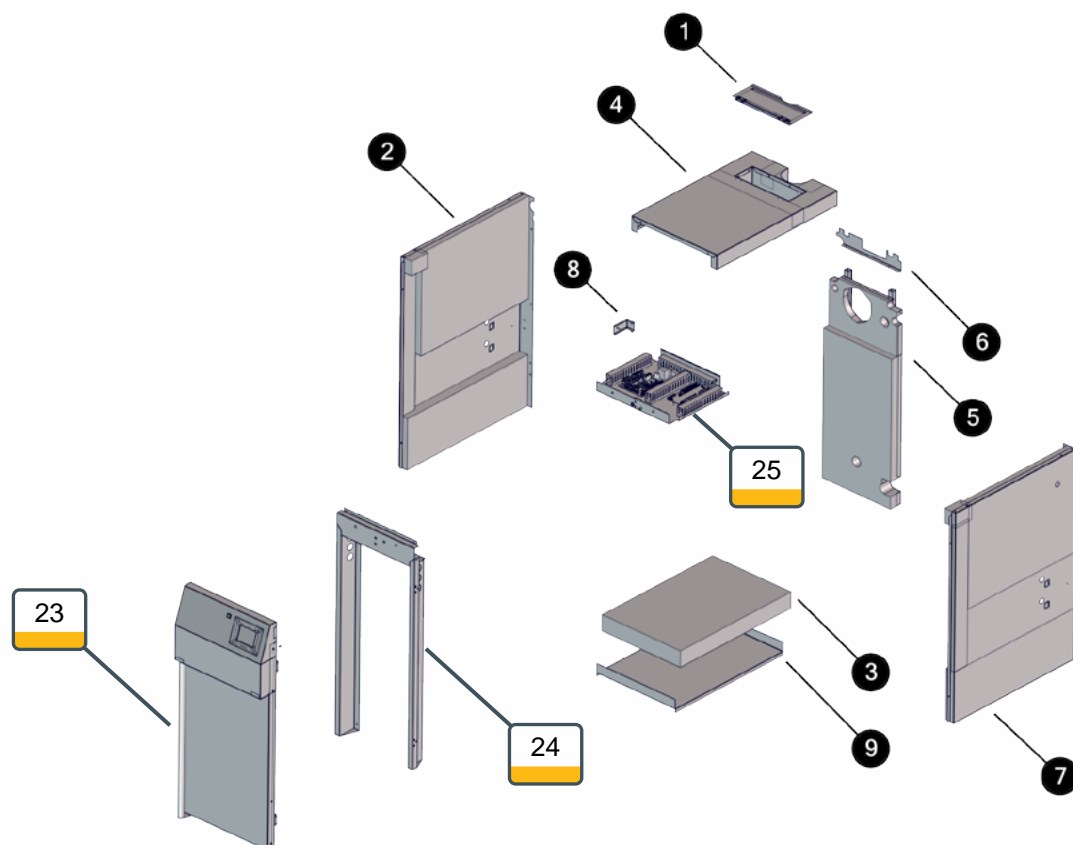
ID	Artikelnummer	Bezeichnung
1	001-1800-03LAC	Brennkammer SH20/30 komplett LAC mit Schutzwall
2	38301-1985	Keramikfaser-Packung 16x16x1985mm mit Chromstahl
3	001-1701-02	Einlegerosthälfte für SH20-30
4	001-1802-01L18	Brennkammer Deckstein links SH20-30 378x206x110
5	38301-0180	Keramikfaser-Packung 16x16x 180mm mit Chromstahl
6	001-1803-01L18	Brennkammer Deckstein rechts SH20-30 378x206x110
7	001-1801-01L18	Brennkammer Deckstein vorne SH20-30 415x206x125
8	001-1814-01	Vermiculiteisolierung SH20-60 Brennraum-Seite
9	38570WS60AD	Schamott 250x187x31
10	001-1813-00	Vermiculiteisolierung SH20-30 Brennraum-hinten
11	38571WS60AD	Schamott 113x187x31
12	001-1811-01	Vermiculiteisolierung SH20-30 Brennraum-Boden
13	001-1812-01	Vermiculiteisolierung SH20-30 Brennraum-Boden
14	38573ZM60	Schamott 382x150x32

### INFORMATION

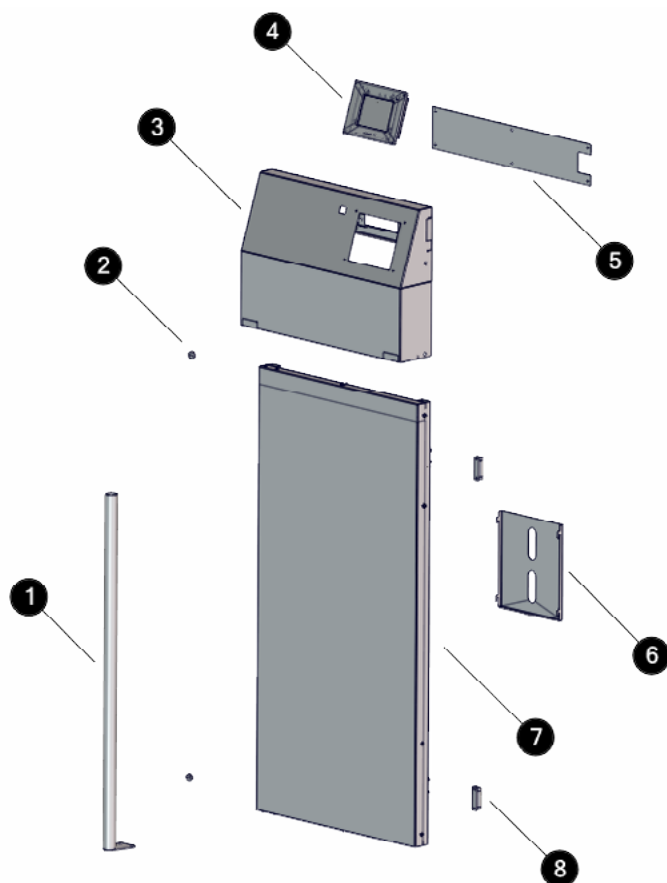
Brennkammer ab Herstellnummer  
„SHXX-01.XXXXX-106“ oder  
„SHXX-01.XXXXX-117P“



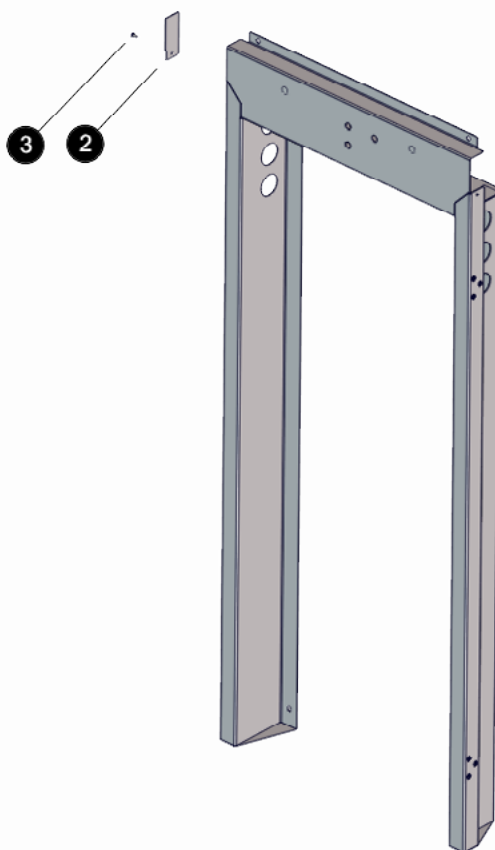
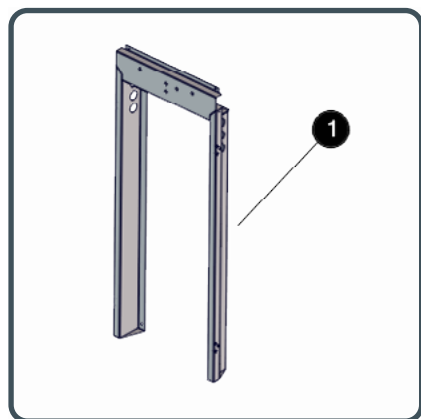
ID	Artikelnummer	Bezeichnung
1	001-1800-03LAC	Brennkammer SH20/30 komplett LAC mit Schutzwall
2	38301-1985	Keramikfaser-Packung 16x16x1985mm mit Chromstahl
3	38301-0180	Keramikfaser-Packung 16x16x 180mm mit Chromstahl
4	001-1701-02	Einlegerosthälfte für SH20-30
5	001-1802-04L18	Brennkammer Deckstein links SH20-30
6	001-1803-04L18	Brennkammer Deckstein rechts SH20-30
7	001-1801-03L18	Brennkammer Deckstein vorne SH20-30
8	001-1814-01	Vermiculiteisolierung SH20-60 Brennraum-Seite
9	001-1817-00	Vermiculiteisolierung SH20-30 Brennraum-Innen
10	38570WS60AD	Schamott 250x187x31
11	001-1813-00	Vermiculiteisolierung SH20-30 Brennraum-hinten
12	38571WS60AD	Schamott 113x187x31
13	001-1811-01	Vermiculiteisolierung SH20-30 Brennraum-Boden
14	001-1812-01	Vermiculiteisolierung SH20-30 Brennraum-Boden
15	38582ZM60	Schamott 382x119x32



ID	Artikelnummer	Bezeichnung
1	001-3060-01-1028	WT-Deckel RAL1028
2	001-3030-01-1028	Seitenteil links RAL1028
3	001-3112-00	Isolierung Bodenwanne 860x560x100 SH20-30/HackBG1
4	001-3050-01-1028	Oberteil RAL1028
5	001-3020-03	Rückenteil unten kpl.
6	001-3022-05	SH30 Verkleidung Rückenteil oben verzinkt
7	001-3040-01-1028	Seitenteil rechts RAL1028
8	001-3032-02-1028	Abdeckwinkel f.Stellmotorkabel RAL1028
9	001-3111-02	SH30 Verkleidung Bodenwanne verzinkt

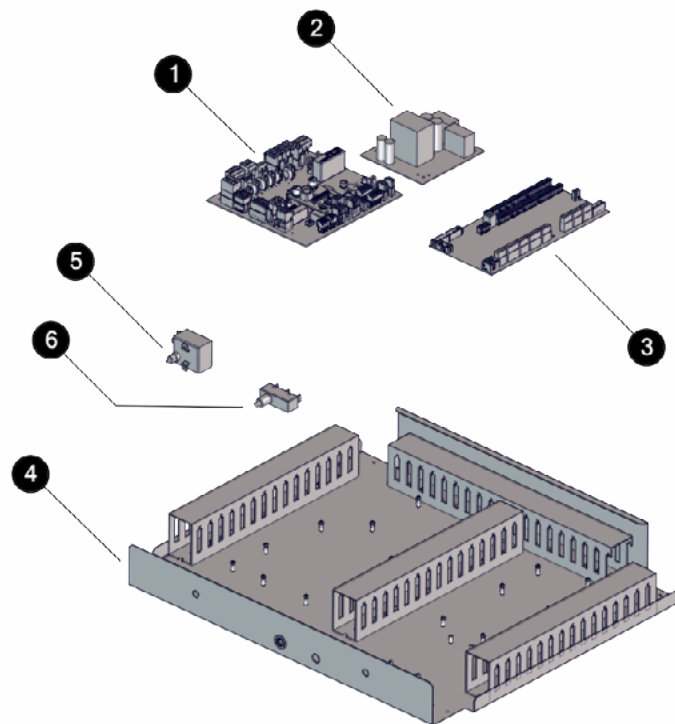


ID	Artikelnummer	Bezeichnung
1	001-3130-01-7024	Griffstange für Tür RAL7024 Struktur
2	54400KD-01	Magnetschnapper Austausch
3	001-3100T-00-5013	ETA Bedienfeld RAL5013 Touch
4	001-5490-03-E	Bedienteil BE-P Touch Austausch für SH/Hack/PU/PC
5	001-3105-01-7024	Abdeckung Energiekette RAL7024 Struktur
6	010-3123-00	Halteblech für Montage- und Bedienungsanleitung
7	001-3120-01-1028	Tür RAL1028
8	54351	Anschraubscharnier (GDZn) schwarz Type 1054-U17



ID	Artikelnummer	Bezeichnung
①	001-3010-03-7024KPL	Türrahmen RAL7024 kpl.mit Blindnietmuttern und
②	001-3015-03-7024	Blende Energiekettenloch RAL7024 Struktur
③	80112	Blechschaube DIN7981 VS 3,5x 9,5 schwarz verz.



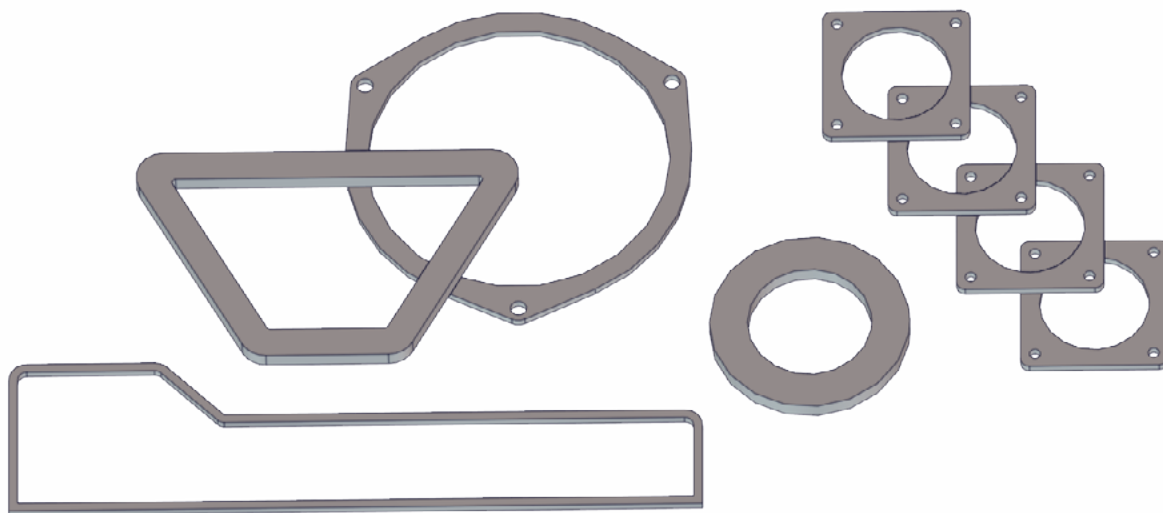


ID	Artikelnummer	Bezeichnung
1	001-5400-01-E	Kesselmodul SH-C Touch Austausch
2	001-5440-00-E	Netzteilmodul für Kessel Touch Austausch
3	001-5420-03-E	Grundmodul GM-C Touch f. Austausch
4	001-4110-00-T	E-Panel SH 20/30 Touch bestückt ohne Platine
5	41783	Sicherheitstemperaturbegrenzer 106 °C fix
6	43450-01	Türkontakt Schalter SH/Hack MK H11D10



ID	Artikelnummer	Bezeichnung
①	30554	Schürgerätégarnitur für SH/HACK/PE-K/BK
②	30560	Bürste rund 62.5mm mit gedrehtem Stiel SH20/30
③	001-3301-01VZS	Aschelade verzinkt SH30/60





ID	Artikelnummer	Bezeichnung
1	001-0180-00-E	Service-Dichtungssatz für SH20-60
2	015-0180-01-E	Service-Dichtungssatz für PeUnit7-15 / PC20-50kW
3	030-0180-00-E	Service-Dichtungssatz für Hack/PE-K BG1 20-50kW
4	031-0180-00-E	Service-Dichtungssatz für Hack/PE-K BG2 70-90kW
5	032-0180-00-E	Service-Dichtungssatz für Hack BG3 von 110-130kW
6	033-0180-00-E	Service-Dichtungssatz für Hack BG4 200kW
7	035-0180-00-E	Service-Dichtungssatz für Hack VR BG 2+3
8	010-0180-00-E	Service-Dichtungssatz für Pe15-25kW
9	020-0180-00-E	Service-Dichtungssatz für Twin 15-25kW
10	023-0180-00-E	Service-Dichtungssatz für Twin 20 / 26kW
11	050-0180-00-E	Service-Dichtungssatz für eHack 20-45kW



