

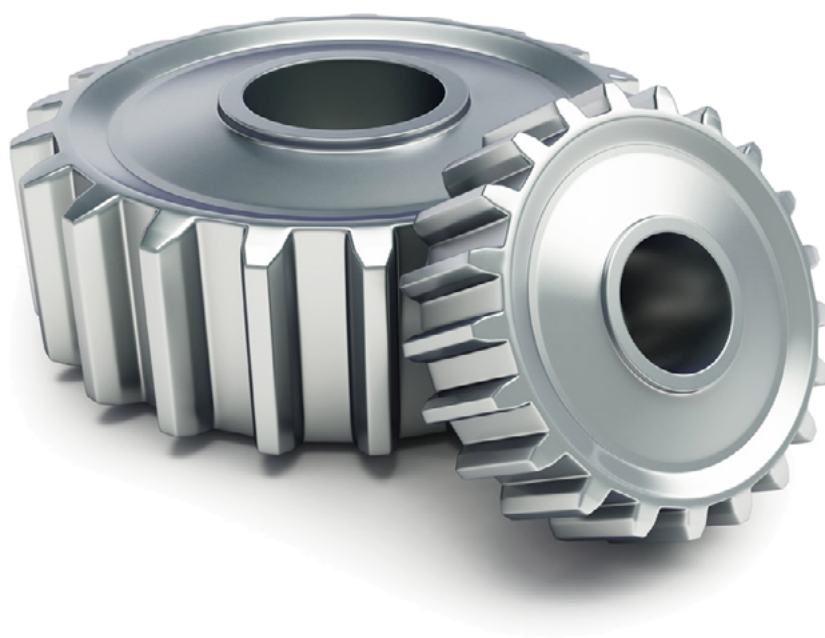
Ersatzteilliste

2017



Kessel

Stückholzkessel SH 20-30 kW - ab 2017





ETA Heiztechnik GmbH

Gewerbepark 1

A-4716 Hofkirchen an der Trattnach

Tel: +43 (0) 7734 / 22 88 -0

Fax: +43 (0) 7734 / 22 88 -22

info@eta.co.at

www.eta.co.at

Allgemeine Hinweise	4
PDF Einstellungen optimieren	4
Geschäftsbedingungen	5
Ansprechpartner	6
Kessel	8
Stückholzkessel SH 20-30 kW - ab 2017	8
Allgemeine Ersatzteile	26
Dichtungssätze	26

Adobe Acrobat Reader

Um eine optimale Darstellung zu gewährleisten können bei Verwendung des Adobe Acrobat Readers folgende Einstellungen aktiviert werden:

-> Anzeige

-> Seitenanzeige

-> Bildlauf in Zweiseitenansicht

-> Anzeige

-> Seitenanzeige

-> Lücken zwischen Seiten einblenden

-> Anzeige

-> Seitenanzeige

-> Deckblatt in Zweiseitenansicht einblenden

Preise und Transportkosten

Alle hier genannten Preise sind Verkaufspreise an den Endkunden, exklusive der gesetzlichen Mehrwertsteuer. Bei einem Bestellwert unter dem Mindestbestellwert (netto exklusive MwSt.) werden die tatsächlich anfallenden Transportkosten verrechnet. Frühere Preislisten werden hiermit ungültig, eine Rückverrechnung von eventuellen Preisreduktionen gegenüber alten Preislisten ist nicht zulässig.

Technische Änderungen vorbehalten

Um Ihnen den Nutzen aus unserer stetigen Weiterentwicklung zur Verfügung stellen zu können, behalten wir uns technische Änderungen, auch ohne vorherige Ankündigung vor. Druck- und Satzfehler oder zwischenzeitlich eingetretene Änderungen jeder Art berechtigen nicht zu Ansprüchen. Einzelne Ausstattungsvarianten, die hier abgebildet oder beschrieben werden, sind nur optional erhältlich.

Rücksendungen

Rücksendungen von beschädigter, falsch gelieferter, irrtümlich bestellter Ware und Reklamationen können innerhalb von 8 Tagen mit Rechnungskopie erfolgen. Bei irrtümlich bestellter Ware gehen die Transportkosten für Lieferung und Rücklieferung zu Lasten des Bestellers. Wir behalten uns vor, wenn die Ware in unserem Werk auf Unversehrtheit geprüft oder neu verpackt werden muss, eine angemessene Manipulationsgebühr in Rechnung zu stellen. Etwaige Aufwände durch Ihre Rücklieferung werden mit 10% des Warenwerts berechnet. Im Übrigen gelten unsere allgemeinen Lieferbedingungen.

Eigentumsvorbehalt

Die gelieferte Ware bleibt (auch bei Auslieferung an den Endkunden) bis zur endgültigen Bezahlung aller offenen Rechnungen unser Eigentum.

ETA Heiztechnik GmbH

Gewerbepark 1
A 4716 Hofkirchen an der Trattnach

Tel.: +43 (0) 7734 / 2288-0
Fax: +43 (0) 7734 / 2288-22
info@eta.co.at
www.eta.co.at

Ersatzteile

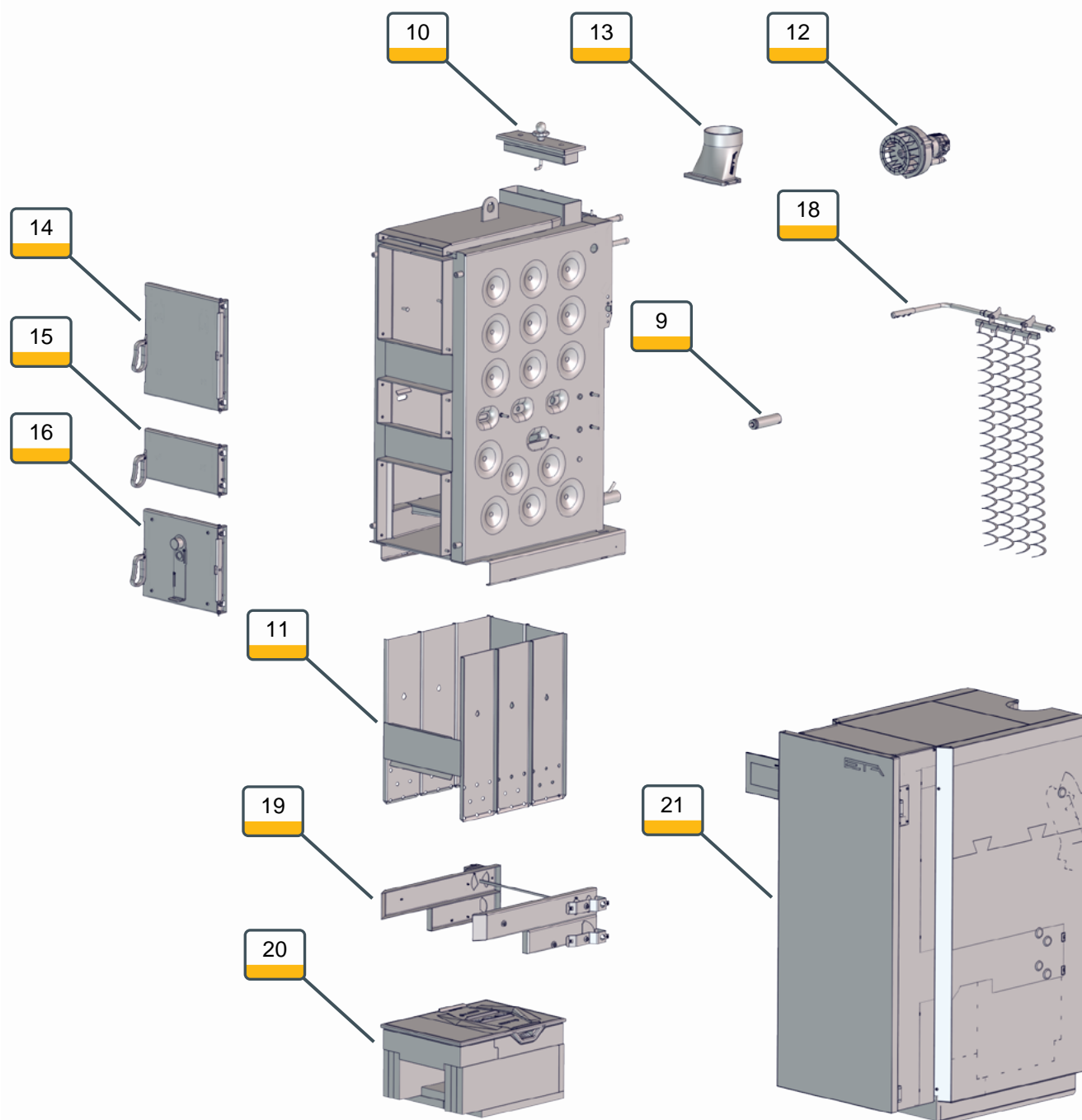
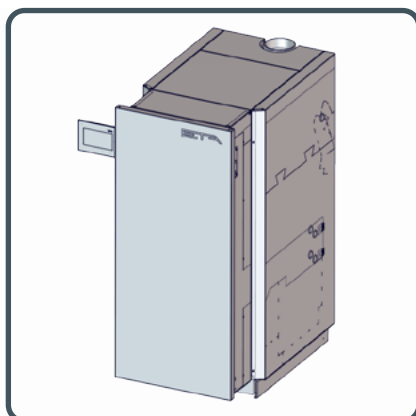
Tel.: +43 (0) 7734 / 2288-703
Fax: +43 (0) 7734 / 2288-9740
ersatzteile@eta.co.at

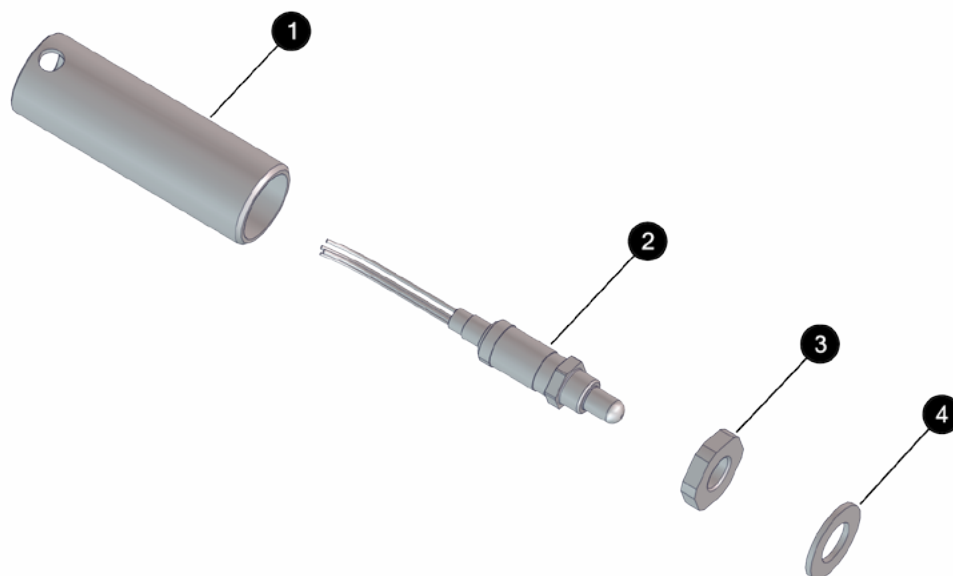
Kundendienst

Tel.: +43 (0) 7734 / 2288-700
Fax: +43 (0) 7734 / 2288-9700
kundendienst@eta.co.at

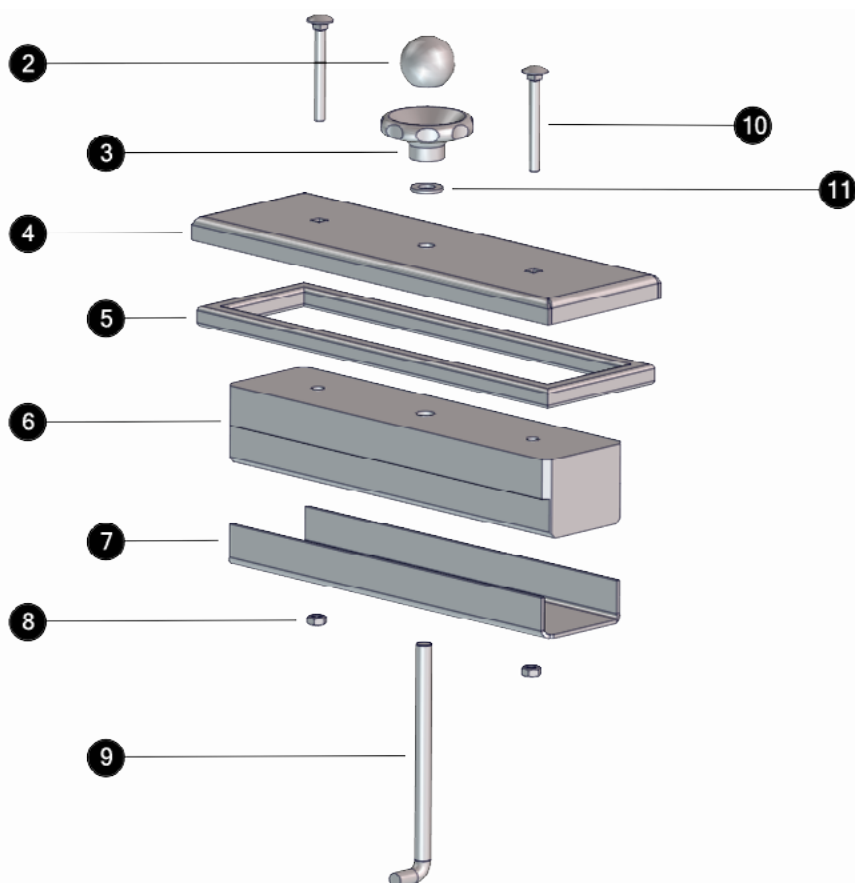
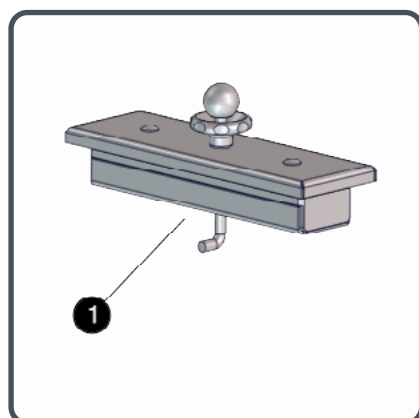
Artikelnummer

10020-T-02, 10020P-T-02
10030-T-02, 10030P-T-02

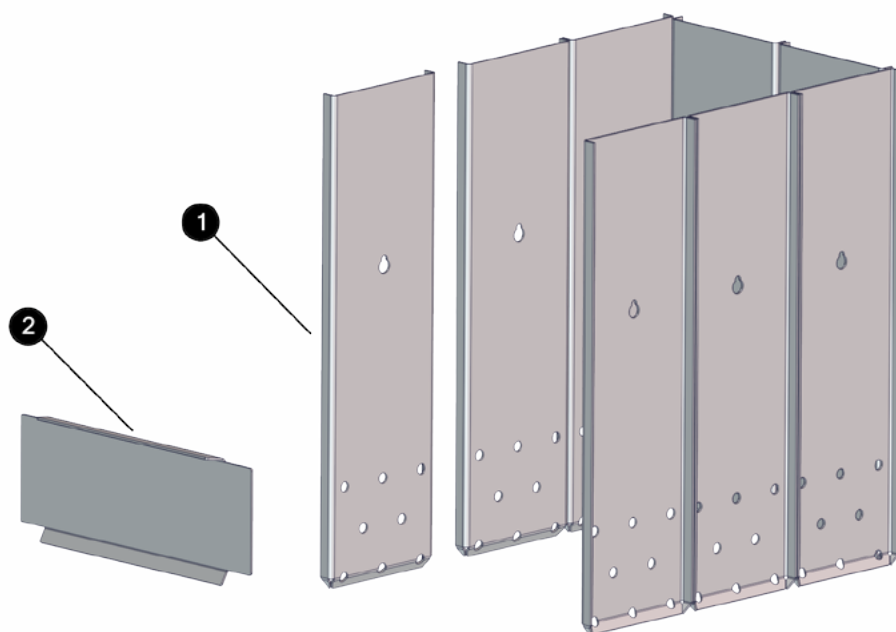




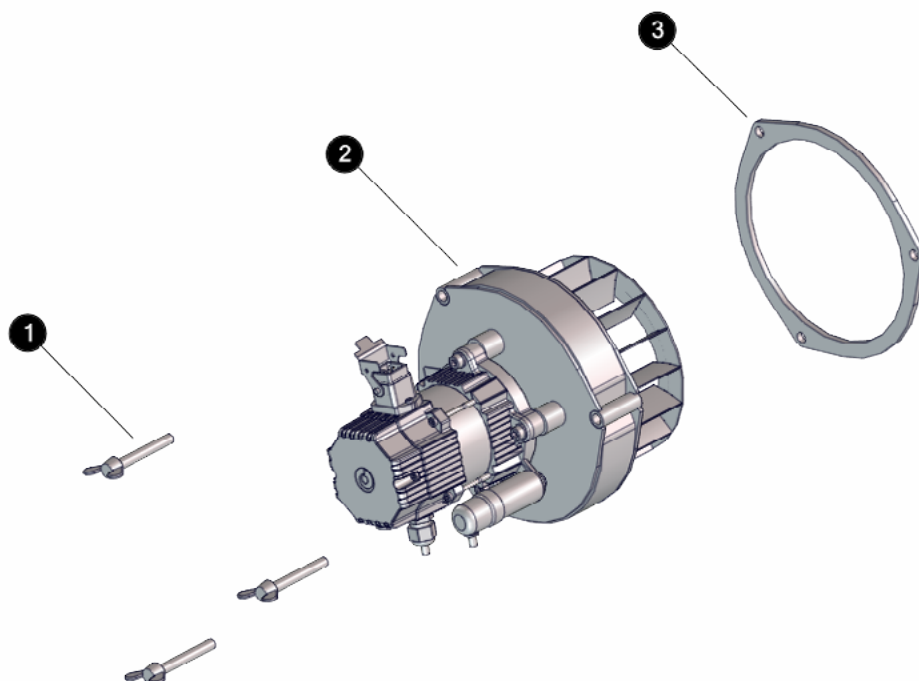
ID	Artikelnummer	Bezeichnung
1	001-1301-03F	Lambda-Rohnippel 42,4x4x129mm SH/PU/PC/HACK1-3
2	001-4812-01-E	Lambdasonde NTK für Touch Regelung
3	001-4811-03	Lambdasonde-Flansch isoliert mit ST-Gewindeeinlage
4	001-4818-00	Flachdichtung für Lambdasonde



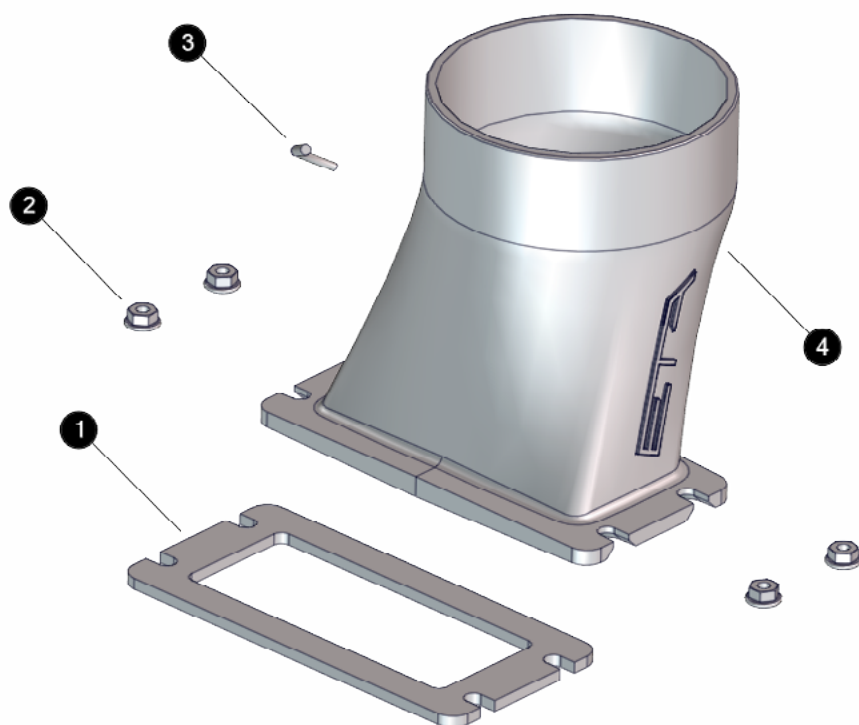
ID	Artikelnummer	Bezeichnung
1	001-1550-02LM	Deckel für SH30
2	54101	Kugelknopf DIN 319 C 40mm x M12 Gewinde ohne Buchs
3	54100	Handrad 70mm x M12 Gewinde mit Buchse
4	001-1561-03-9005	SH30 WT-Deckel Türblech außen
5	38160-0910	Glasfaserpackung 15x15x 910mm
6	001-1559-00	Vermiculiteisolierung WT-Deckel SH20/30+BG1
7	001-1571-02	SH30 WT-Deckel Innenblech
8	82726	SK-Mutter DIN934 8 VZ M 8 verzinkt
9	001-1553-02	Verschlussbügel M12x180/35 verzinkt
10	83132	Flachrundschr. m.Mutter DIN603 MUvz M 8x 75 verz.
11	80642	Scheibe DIN125 MS 13 Messing



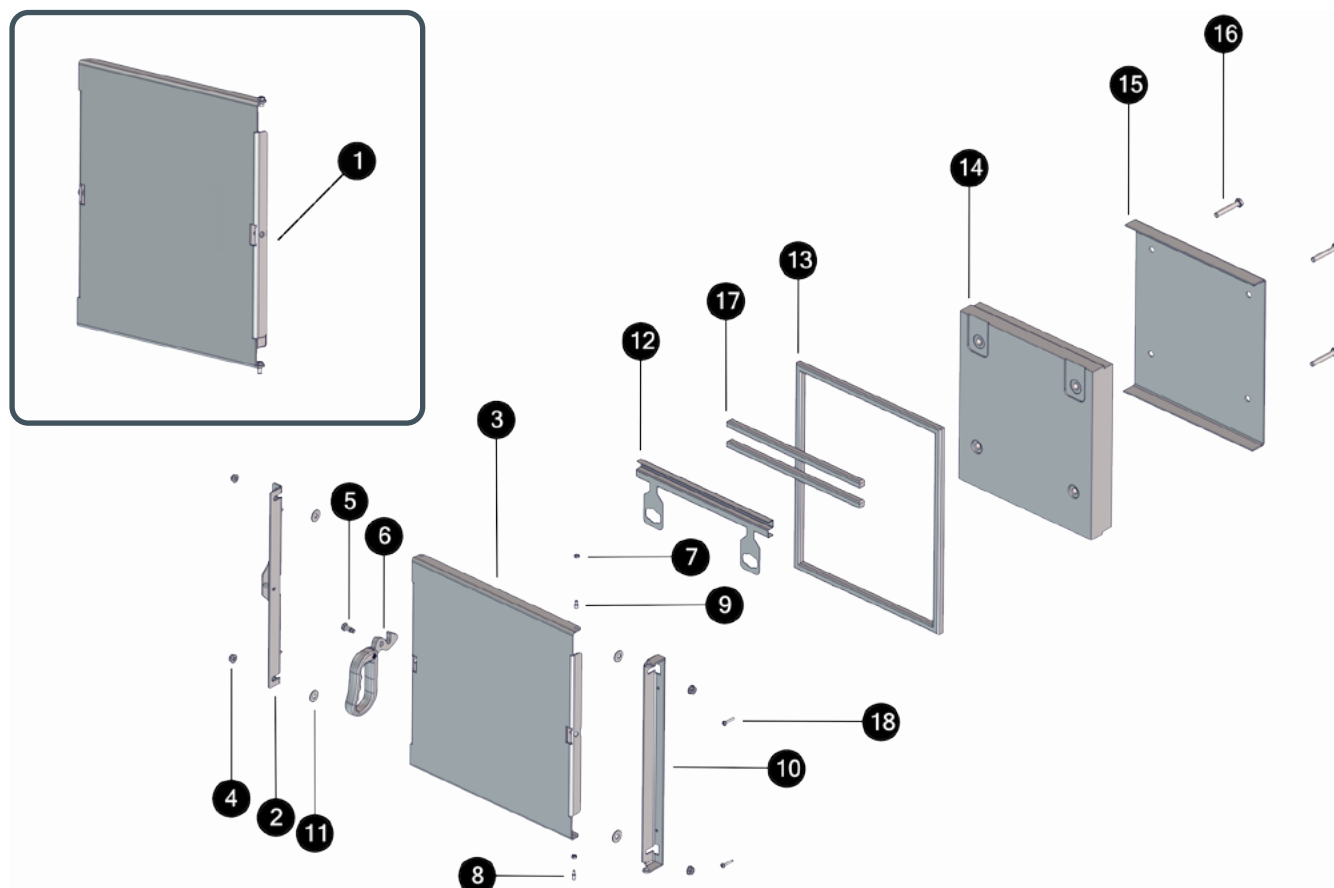
ID	Artikelnummer	Bezeichnung
1	001-1311-02	Einhängeschürze für Füllraum SH20-30
2	003-1313-00	Schutzblech für Mittelsteg SH BG1



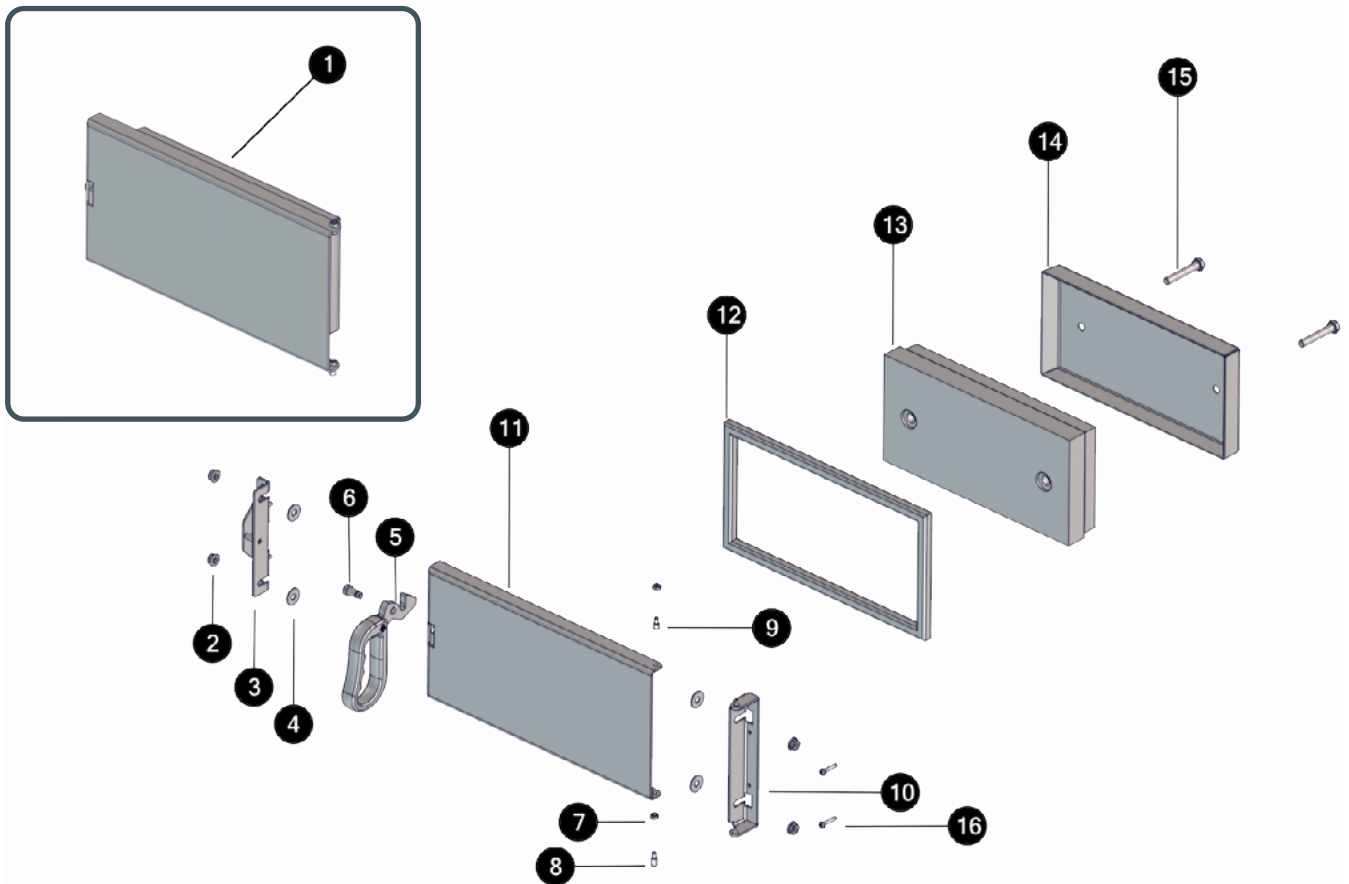
ID	Artikelnummer	Bezeichnung
①	81446	Flügelschraube DIN316 VZ M 8x60 verzinkt
②	001-2700-05	Abgasgebläse komplett SH/PE/Hack BG1/PC2
③	001-2715-00	Dichtung Abgasgebläse SH/Pe/Hack BG1/PU15/PC1+2



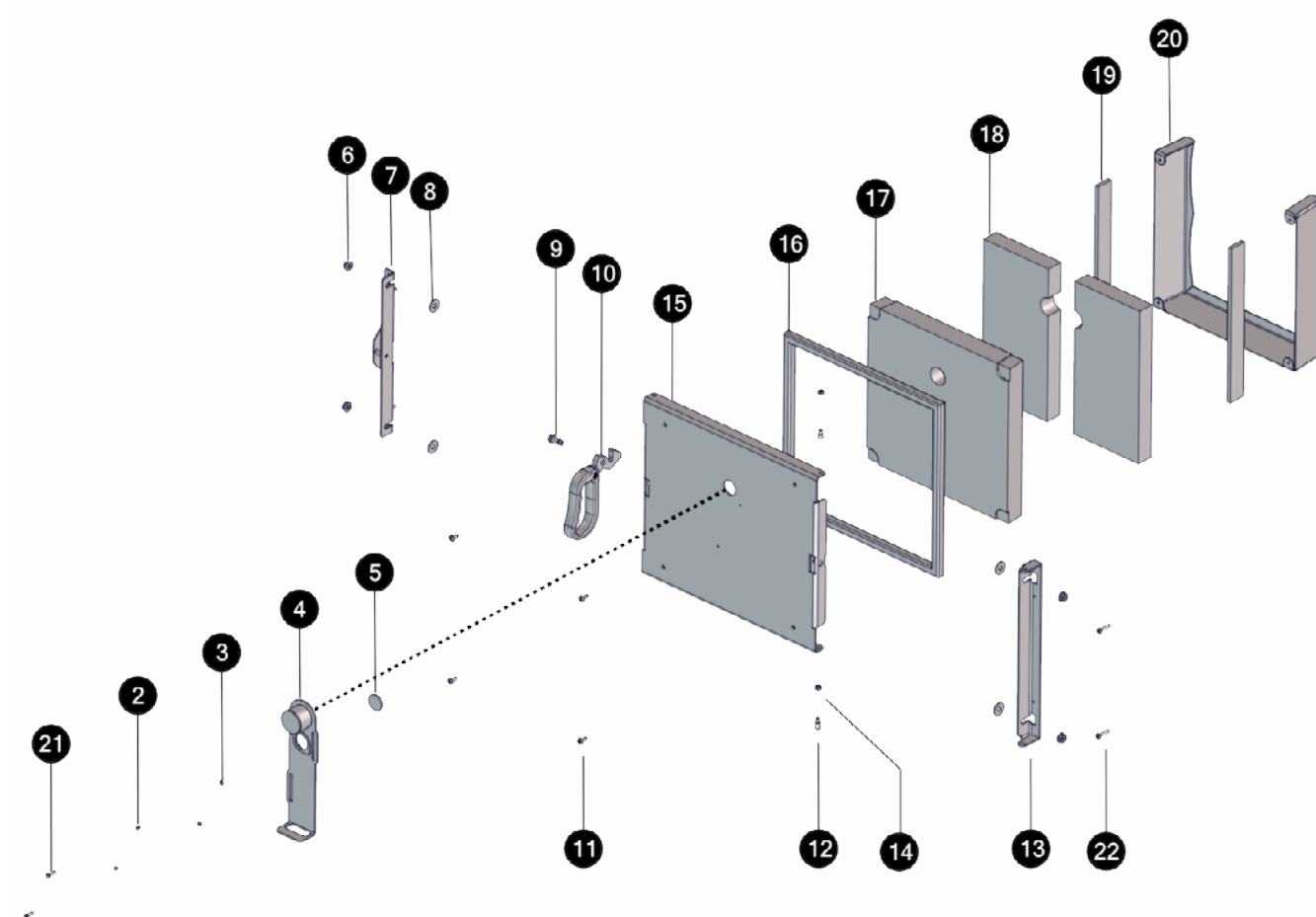
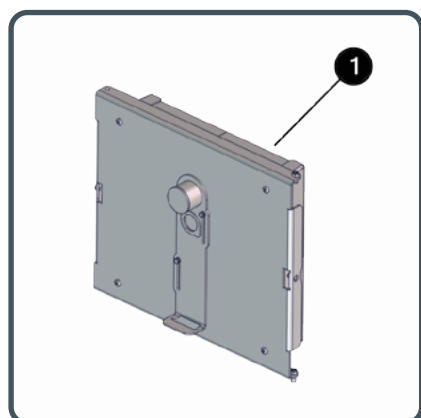
ID	Artikelnummer	Bezeichnung
1	001-2782-00	Dichtung Rauchrohrstutzen SH/Pe/PC/Hack 1-3
2	8272M	SK-Mutter mit Flansch DIN6923 8 VS M8 sw.vz.
3	41854	Abgastemperatur-Kabelfühler 1,9m Pt1000 SH/HA/PC2
4	001-2780-00	Rauchrohrstutzen 150mm aus EN GJL 200



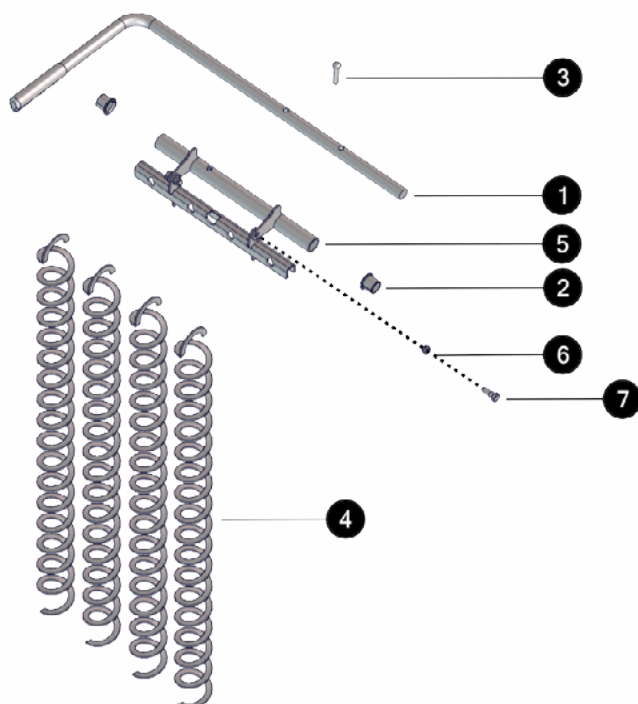
ID	Artikelnummer	Bezeichnung
1	003-1400-00	Tür oben für SH BG1 - 2
2	003-1430-00	Schließblech Fülltüre für SH BG 1-2
3	003-1410-00-9005	Fülltüre für SH BG 1-2
4	8272M	SK-Mutter mit Flansch DIN6923 8 VS M8 sw.vz.
5	001-1406-01	Türgriffschraube
6	003-1405-00	Türgriff für Feuerraumtüren SH BG1+2
7	82720	SK-Mutter DIN934 8 VS M 6 schwarz verzinkt
8	83312	Zapfenschrauben DIN927 14H M6x12 schwarz verzinkt
9	83310	Zapfenschrauben DIN927 14H M6x 8 schwarz verzinkt
10	003-1441-00	Scharnier Fülltüre SH BG 1-2
11	80627	Scheibe DIN9021 VS 8,4 /24mm schw. vz
12	003-1401-01	Schnurhalter Aubsaugkanal Tür oben SH BG 1-2
13	38301-1900	Keramikfaser-Packung 16x16x1900mm mit Chromstahl
14	001-1409-00	Vermiculiteisolierung Fülltür SH20-60/BG1+2
15	001-1421-01	SH Fülltüre Innenblech 03Turo06
16	83070	Sk-Schraube DIN931 8.8 VZ M10x 60 verzinkt
17	38301-0330	Keramikfaser-Packung 16x16x 330mm mit Chromstahl
18	82044	Linsenschraube DIN7985 4.8 VZ M5x25 verzinkt



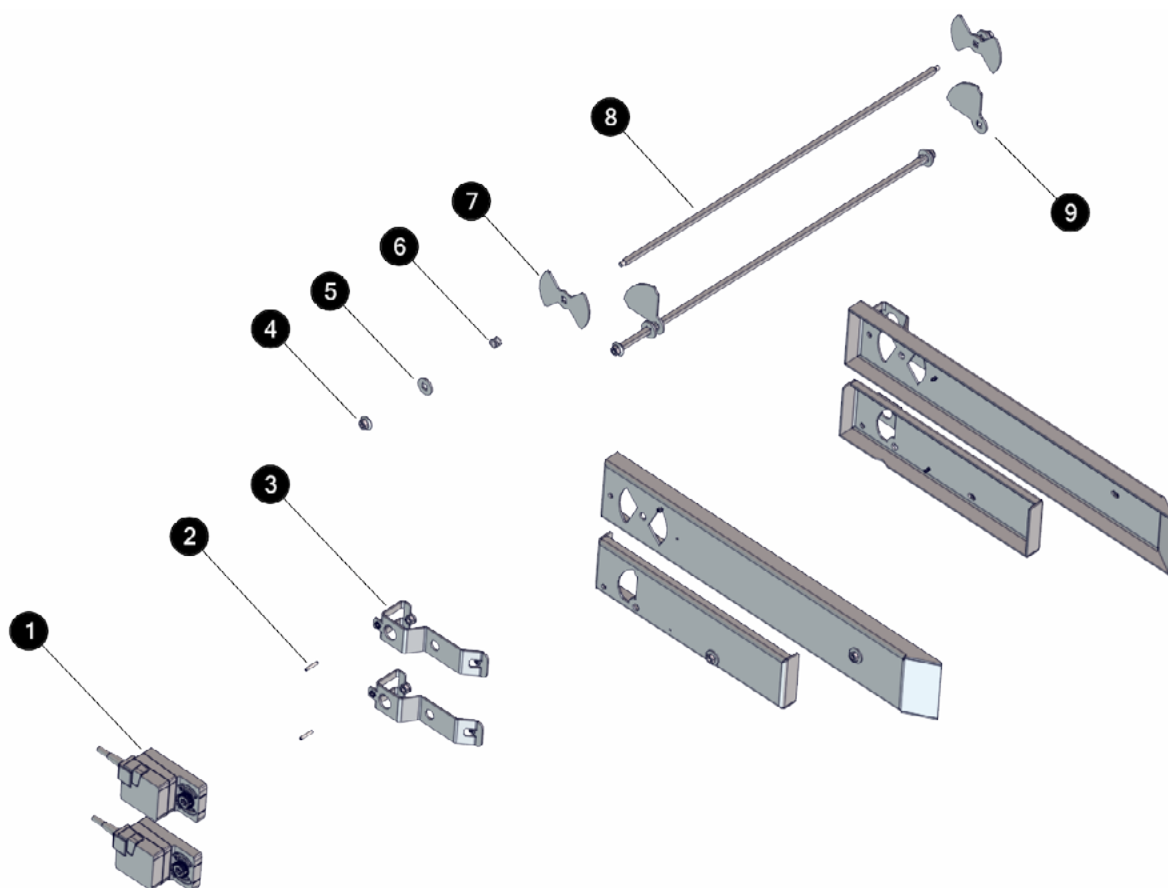
ID	Artikelnummer	Bezeichnung
1	003-1450-00	Tür mitte für SH 20-60
2	8272M	SK-Mutter mit Flansch DIN6923 8 VS M8 sw.vz.
3	003-1480-00	Schließblech für Anheiztür SH BG 1-2
4	80627	Scheibe DIN9021 VS 8,4 /24mm schw. vz
5	003-1405-00	Türgriff für Feuerraumtüren SH BG1+2
6	001-1406-01	Türgriffschraube
7	82720	SK-Mutter DIN934 8 VS M 6 schwarz verzinkt
8	83312	Zapfenschrauben DIN927 14H M6x12 schwarz verzinkt
9	83310	Zapfenschrauben DIN927 14H M6x 8 schwarz verzinkt
10	003-1491-00	Scharnier Anheiztür SH BG 1-2
11	003-1460-00-9005	Anheiztür für SH BG1-2
12	38301-1070	Keramikfaser-Packung 16x16x1070mm mit Chromstahl
13	003-1459-00	Vermiculiteisolierung Tür mitte SH BG1+2
14	003-1471-00	Schutzblech für Anheiztür SH BG1-2
15	83070	Sk-Schraube DIN931 8.8 VZ M10x 60 verzinkt
16	82044	Linsenschraube DIN7985 4.8 VZ M5x25 verzinkt



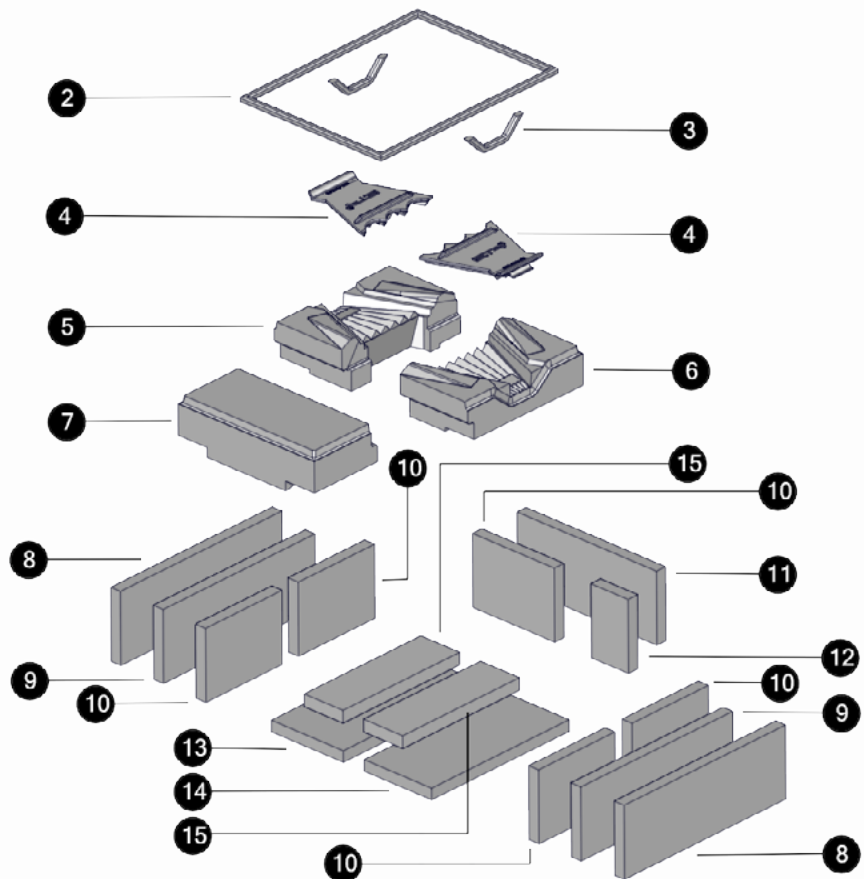
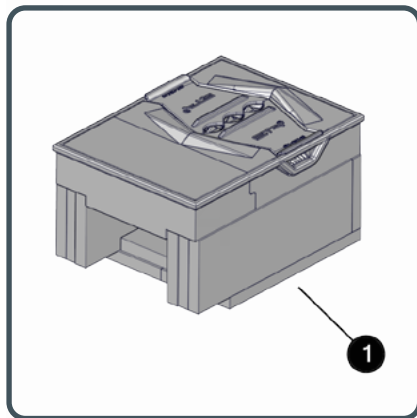
ID	Artikelnummer	Bezeichnung
1	001-1500-02	Tür unten für SH BG1 / Hack BG1 - 2
2	30245-01	Druckfeder d=0,50 De=5,5 Lo=4,7 n=1,7
3	80606	Scheibe für Bolzen DIN1440 VS 4
4	001-1520-01	Schauglasschieber
5	30600	Schauglas für Brennraumbtüre
6	8272M	SK-Mutter mit Flansch DIN6923 8 VS M8 sw.vz.
7	003-1530-00	Schließblech für Feuerraumbtür SH BG 1-2
8	80627	Scheibe DIN9021 VS 8,4 /24mm schw. vz
9	001-1406-01	Türgriffschraube
10	003-1405-00	Türgriff für Feuerraumbtüren SH BG1+2
11	80135	Blechschrabe DIN7981 VS 5,5x16 schwarz verz.
12	83312	Zapfenschrauben DIN927 14H M6x12 schwarz verzinkt
13	003-1541-00	Scharnier für Feuerraumbtüre SH BG 1-2
14	82720	SK-Mutter DIN934 8 VS M 6 schwarz verzinkt
15	001-1510-02-9005	Brennraumbtüre unten für SH BG1 / Hack BG1-2
16	38301-1370	Keramikfaser-Packung 16x16x1370mm mit Chromstahl
17	001-1505-01	Isolierung Brennkaumbtür SH30/Hack BG.1+2
18	001-1507-WS60AD	Brennkaumbtür Schaulochsteinhälfte SH20/HackBG1+2
19	001-1504-00	Schamottezentrierstreifen für Brennkaumbtüre SH30
20	001-1501-03	SH30 Brennraumbtüre Isolierahmen
21	81660	Gew.-Schneidschr. DIN7513 A/VS M4x16 schw. vz
22	82044	Linsenschraube DIN7985 4.8 VZ M5x25 verzinkt



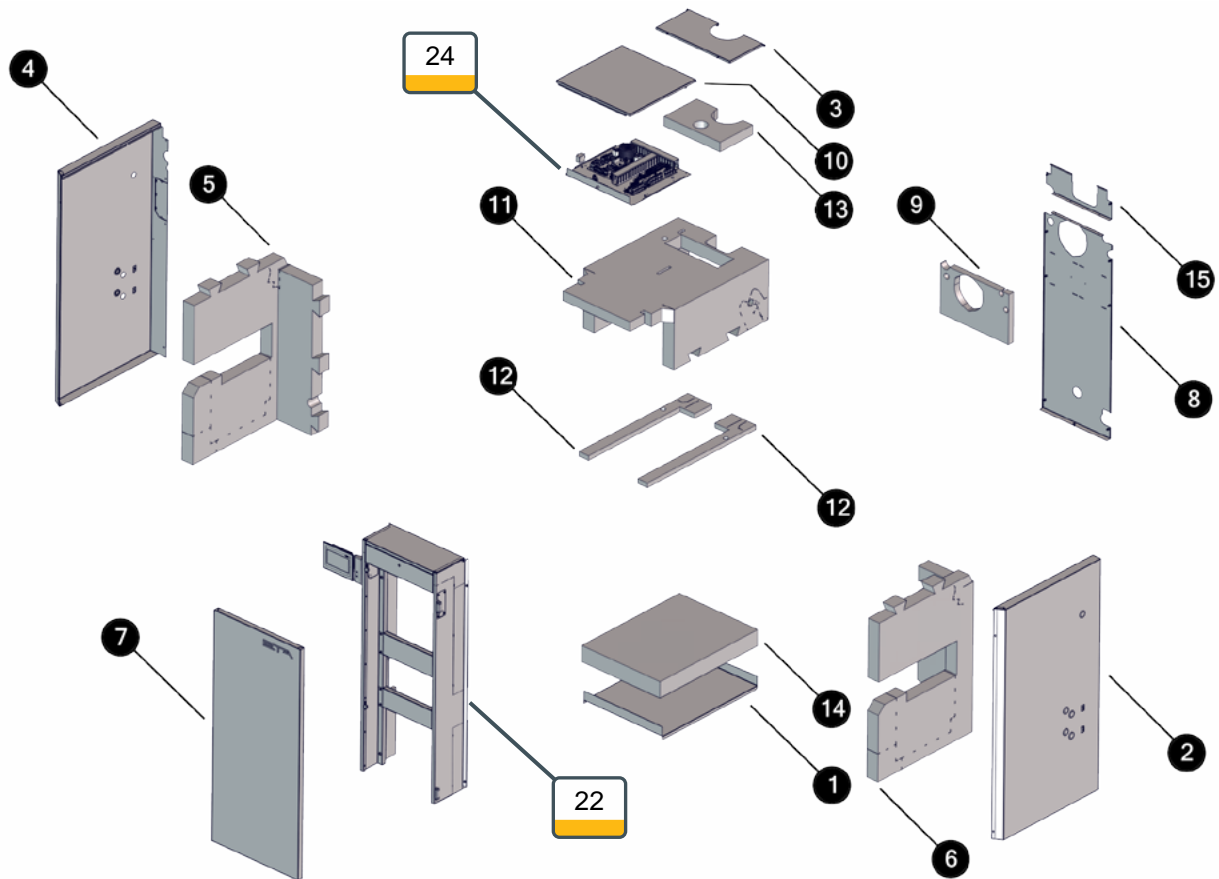
ID	Artikelnummer	Bezeichnung
1	003-1951-01F	Wirbulatorhebel SH BG1 schwarz verzinkt
2	75922	Gleitlagerbundbuchse d=20 D=23 L=21,5mm
3	82245	Halbrundniete DIN660 ST 8x40
4	001-2643-00CR	Wirbulator für SH20/30
5	003-1920-00	Wirbulator-Aufhängung für SH BG1 komplett
6	8272D	SK-Mutter DIN980 8 VZ M 8 selbstsichernd verzinkt
7	050-1928-00	Bundschraube Sk-Kopf und Ansatz SW13 / M8x30,5



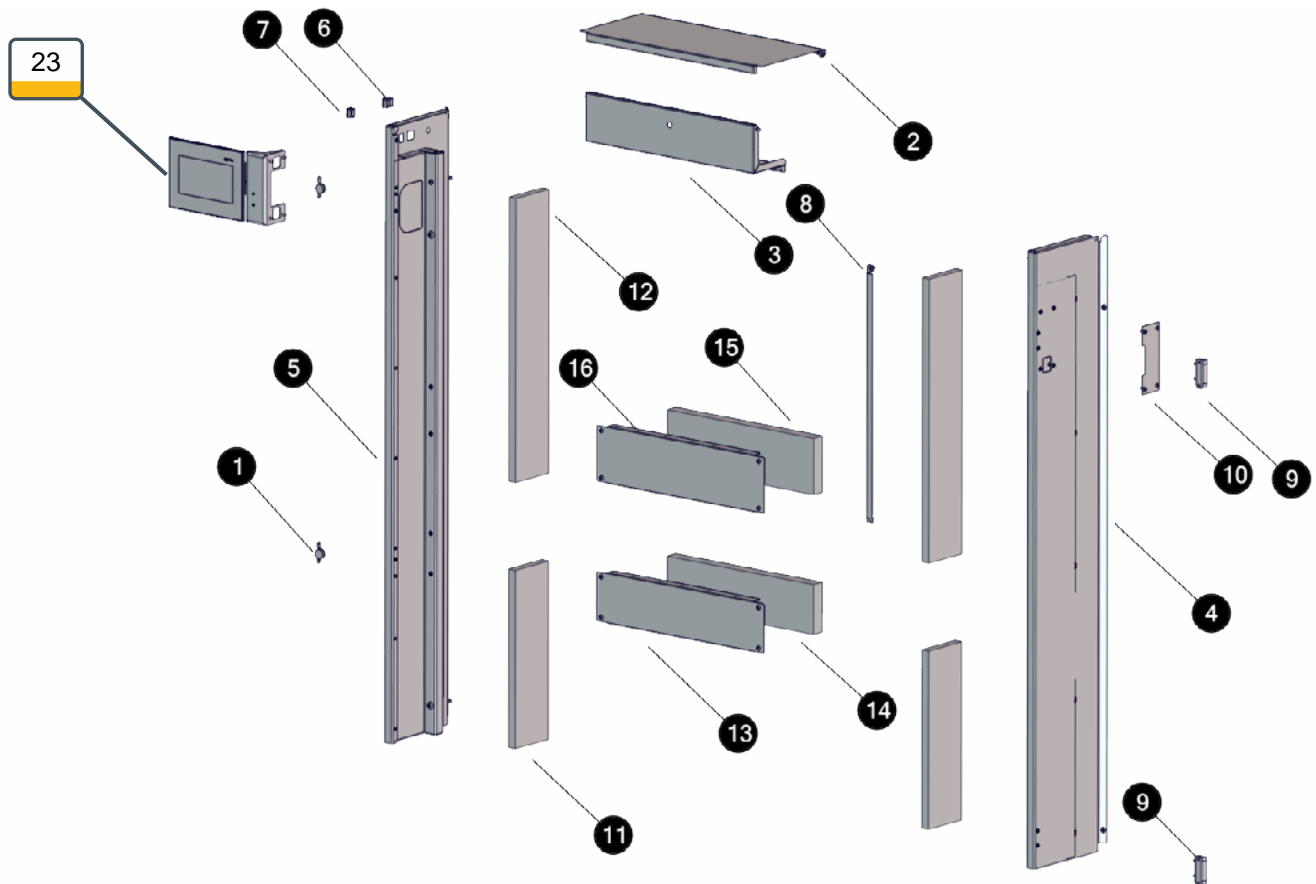
ID	Artikelnummer	Bezeichnung
1	001-4820-00-E	Stellmotor für SH 20-60 kW / PC 20-32 kW
2	83323	Schaftschrauben DIN427 5.8 M5x25
3	003-2571-00	Stellmotorkonsole für SH BG1-2
4	8272S	Scheibenmutter 53011VZ M 8 selbstsichernd verzinkt
5	80623V	Scheibe DIN440 VZ V 9 mit Vierkantloch verzinkt
6	30250	Druckfeder d=0,9 De=14,4 Lo=26,0 n=3,3
7	001-2452-04	Drehschieber SH/PC BG2/Twin/Hack
8	003-2451-00	Vierkant Luftführung SH BG1
9	001-2453-00	SH Drehschieber für Sekundärluft



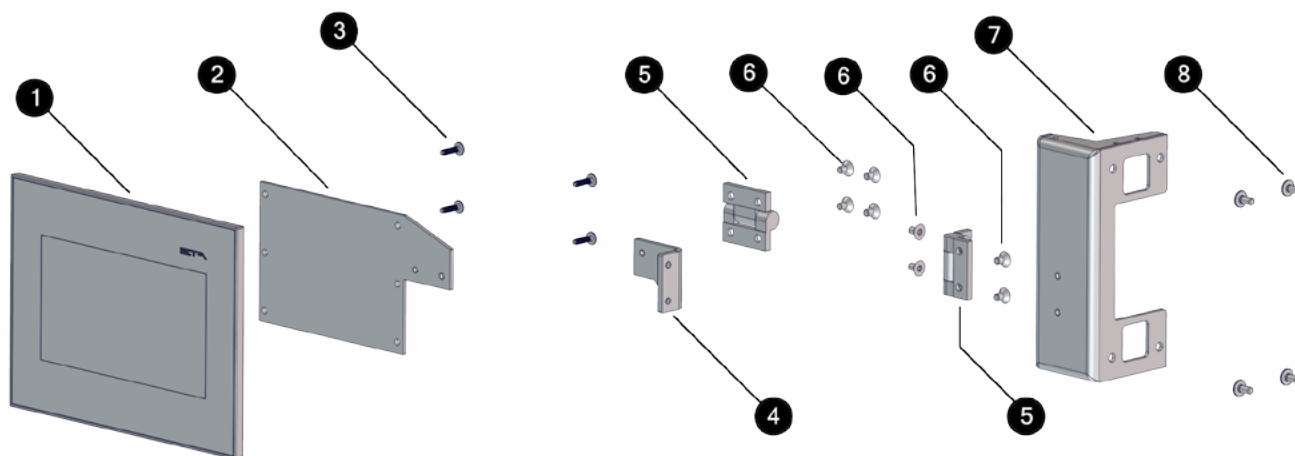
ID	Artikelnummer	Bezeichnung
1	001-1800-03LAC	Brennkammer SH20/30 komplett LAC mit Schutzwall
2	38301-1985	Keramikfaser-Packung 16x16x1985mm mit Chromstahl
3	38301-0180	Keramikfaser-Packung 16x16x 180mm mit Chromstahl
4	001-1701-02	Einlegerosthälfte für SH20-30
5	001-1802-04L18	Brennkammer Deckstein links SH20-30
6	001-1803-04L18	Brennkammer Deckstein rechts SH20-30
7	001-1801-03L18	Brennkammer Deckstein vorne SH20-30
8	001-1814-01	Vermiculiteisolierung SH20-60 Brennraum-Seite
9	001-1817-00	Vermiculiteisolierung SH20-30 Brennraum-Innen
10	38570WS60AD	Schamott 250x187x31
11	001-1813-00	Vermiculiteisolierung SH20-30 Brennraum-hinten
12	38571WS60AD	Schamott 113x187x31
13	001-1811-01	Vermiculiteisolierung SH20-30 Brennraum-Boden
14	001-1812-01	Vermiculiteisolierung SH20-30 Brennraum-Boden
15	38582ZM60	Schamott 382x119x32



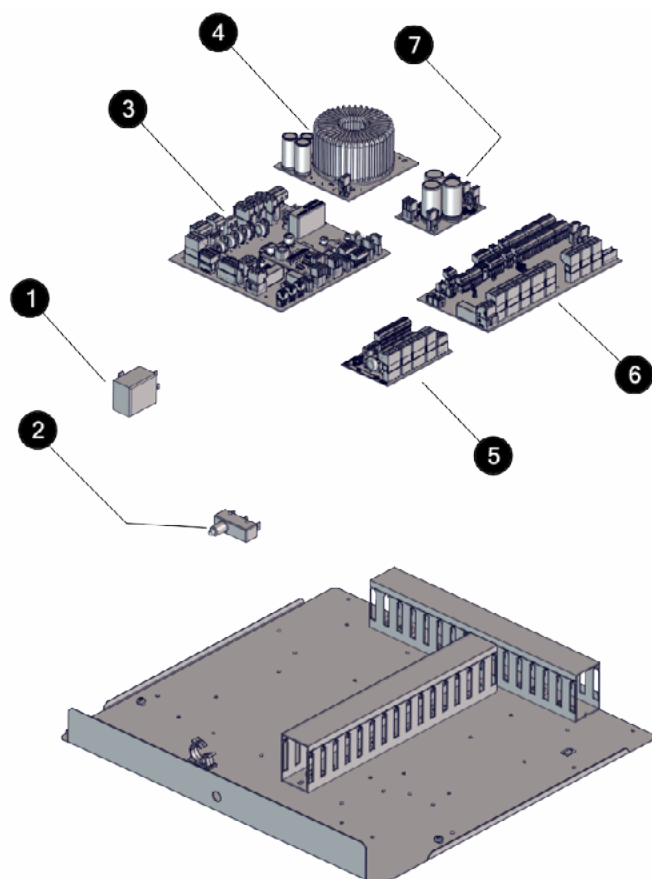
ID	Artikelnummer	Bezeichnung
1	003-3111-00	Bodenwanne für Verkleidung SH BG1
2	003-3041-03-9007	Seitenteil rechts für Verkleidung SH BG1
3	003-3053-01-9007	Deckel oben hinten für Verkleidung SH BG1
4	003-3031-03-9007	Seitenteil links für Verkleidung SH BG1
5	003-3214-00	Isolierung Kesselseite links SH BG1
6	003-3215-00	Isolierung Kesselseite rechts SH BG1
7	003-3080-01	Verkleidungstür isoliert SH BG1
8	003-3021-02	Rückenteil unten für Verkleidung SH BG1
9	001-3216-00	Isolierung Rückenteil oben SH BG1
10	003-3052-00-9007	Deckel oben mittig für Verkleidung SH BG1
11	003-3213-01	Isolierung Kesseloberseite SH BG1
12	003-3218-00	Isolierung neben Absaugkanal SH BG1
13	003-3219-00	Isolierung über WT-Deckel SH BG1
14	003-3112-00	Isolierung Bodenwanne 760x560x100 SH BG1
15	003-3022-00	Rückenteil oben für Verkleidung SH BG1



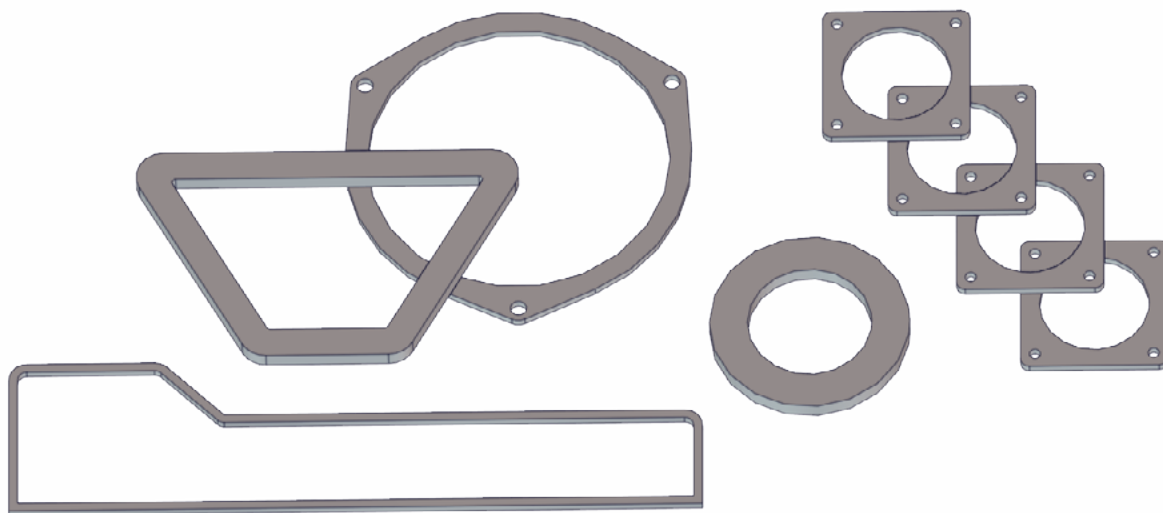
ID	Artikelnummer	Bezeichnung
1	54400KD-01	Magnetschnapper Austausch
2	003-3051-01-7021	Deckel oben vorne für Verkleidung SH BG1
3	003-3013-00-7021	Türrahmen oben für Verkleidung SH BG1
4	003-3015-00-7021	Türrahmen Seitenholm rechts für Verkleidung SH BG1
5	003-3010-00-7021	Türrahmen Seitenholm links für Verkleidung SH BG1
6	43540	Netzschalter 2-polig für Pe/PU/PC/SH/Hack/12-W
7	43541	Serviceschalter 1-polig für PU/PC/SH/eHack
8	003-1585-01-7021	Kabelabdeckung Zündtüre SH BG1
9	54351	Anschraubcharnier (GDZn) schwarz Type 1054-U17
10	003-3018-00-7021	Abdeckung für Displayeingang Verkleidung SH BG1-2
11	003-3211-00	Isolierung seitlich unten SH BG1
12	003-3212-00	Isolierung seitlich oben SH BG1
13	003-3056-00-7021	Mittelsteg unter Anheiztür für Verkleidung SH BG1
14	003-3216-00	Isolierung zwischen Türen unten SH BG1
15	003-3217-00	Isolierung zwischen Türen oben SH BG1
16	003-3057-00-7021	Mittelsteg über Anheiztür für Verkleidung SH BG1



ID	Artikelnummer	Bezeichnung
1	001-5490-03-E	Touch Bedienteil BE-P Austausch für SH/Hack/PU/PC
2	003-3158-00-7021	Neigarm für Schwenksystem SH / eHack
3	80101	AMTEC®Schraube B52006 10.9 VS 4x16 schwarz verz.
4	003-3157-00-7021	Schwenkarm für Schwenksystem SH / eHack
5	54353	Scharnier 40x40mm Zink-Druckguss
6	82559T	Senkschraube Torx 14581 8.8 VZ M 5x 8
7	003-3156-00-7021	Konsole für Schwenksystem SH BG1-2
8	820401	Linsenschraube E5151 VS M5x10 schwarz verzinkt



ID	Artikelnummer	Bezeichnung
①	41783	Sicherheitstemperaturbegrenzer 106 °C fix
②	43450-01	Türkontakt Schalter SH/Hack MK H11D10
③	001-5400-01-E	Kesselmodul SH-C Touch Austausch
④	001-5440-00-E	Netzteilmodul für Kessel Touch Austausch
⑤	090-5420-01-E	Erweiterungmodul MK-E Touch Austausch
⑥	001-5420-03-E	Grundmodul GM-C Touch f. Austausch
⑦	035-5425-01-E	Steuerplatine Notstrom-Adapter NS-A f. Austausch



ID	Artikelnummer	Bezeichnung
①	001-0180-00-E	Service-Dichtungssatz für SH20-60
②	015-0180-01-E	Service-Dichtungssatz für PeUnit7-15 / PC20-50kW
③	030-0180-00-E	Service-Dichtungssatz für Hack/PE-K BG1 20-50kW
④	031-0180-00-E	Service-Dichtungssatz für Hack/PE-K BG2 70-90kW
⑤	032-0180-00-E	Service-Dichtungssatz für Hack BG3 von 110-130kW
⑥	033-0180-00-E	Service-Dichtungssatz für Hack BG4 200kW
⑦	035-0180-00-E	Service-Dichtungssatz für Hack VR BG 2+3
⑧	010-0180-00-E	Service-Dichtungssatz für Pe15-25kW
⑨	020-0180-00-E	Service-Dichtungssatz für Twin 15-25kW
⑩	023-0180-00-E	Service-Dichtungssatz für Twin 20 / 26kW
⑪	050-0180-00-E	Service-Dichtungssatz für eHack 20-45kW

