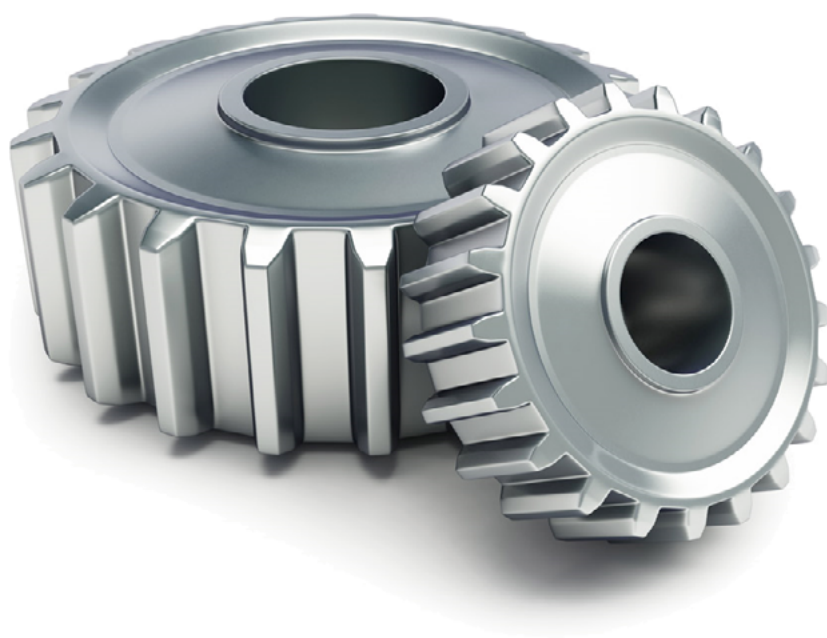


ETA Ersatzteilkatalog



2017

Pelletsbrenner (TWIN)





ETA Heiztechnik GmbH

Gewerbepark 1

A-4716 Hofkirchen an der Trattnach

Tel: +43 (0) 7734 / 22 88 -0

Fax: +43 (0) 7734 / 22 88 -22

info@eta.co.at

www.eta.co.at

Allgemeine Hinweise	4
PDF Einstellungen optimieren.....	4
Geschäftsbedingungen	5
Ansprechpartner	6
Kessel	8
Pelletsbrenner TWIN 20-26 kW.....	8
Allgemeine Ersatzteile	34
Dichtungssätze.....	34

Adobe Acrobat Reader

Um eine optimale Darstellung zu gewährleisten können bei Verwendung des Adobe Acrobat Readers folgende Einstellungen aktiviert werden:

-> Anzeige

-> Seitenanzeige

-> Bildlauf in Zweiseitenansicht

-> Anzeige

-> Seitenanzeige

-> Lücken zwischen Seiten einblenden

-> Anzeige

-> Seitenanzeige

-> Deckblatt in Zweiseitenansicht einblenden

Preise und Transportkosten

Alle hier genannten Preise sind Verkaufspreise an den Endkunden, exklusive der gesetzlichen Mehrwertsteuer. Bei einem Bestellwert unter dem Mindestbestellwert (netto exklusive MwSt.) werden die tatsächlich anfallenden Transportkosten verrechnet. Frühere Preislisten werden hiermit ungültig, eine Rückverrechnung von eventuellen Preisreduktionen gegenüber alten Preislisten ist nicht zulässig.

Technische Änderungen vorbehalten

Um Ihnen den Nutzen aus unserer stetigen Weiterentwicklung zur Verfügung stellen zu können, behalten wir uns technische Änderungen, auch ohne vorherige Ankündigung vor. Druck- und Satzfehler oder zwischenzeitlich eingetretene Änderungen jeder Art berechtigen nicht zu Ansprüchen. Einzelne Ausstattungsvarianten, die hier abgebildet oder beschrieben werden, sind nur optional erhältlich.

Rücksendungen

Rücksendungen von beschädigter, falsch gelieferter, irrtümlich bestellter Ware und Reklamationen können innerhalb von 8 Tagen mit Rechnungskopie erfolgen. Bei irrtümlich bestellter Ware gehen die Transportkosten für Lieferung und Rücklieferung zu Lasten des Bestellers. Wir behalten uns vor, wenn die Ware in unserem Werk auf Unversehrtheit geprüft oder neu verpackt werden muss, eine angemessene Manipulationsgebühr in Rechnung zu stellen. Etwaige Aufwände durch Ihre Rücklieferung werden mit 10% des Warenwerts berechnet. Im Übrigen gelten unsere allgemeinen Lieferbedingungen.

Eigentumsvorbehalt

Die gelieferte Ware bleibt (auch bei Auslieferung an den Endkunden) bis zur endgültigen Bezahlung aller offenen Rechnungen unser Eigentum.

ETA Heiztechnik GmbH

Gewerbepark 1
A 4716 Hofkirchen an der Trattnach

Tel.: +43 (0) 7734 / 2288-0
Fax: +43 (0) 7734 / 2288-22
info@eta.co.at
www.eta.co.at

Ersatzteile

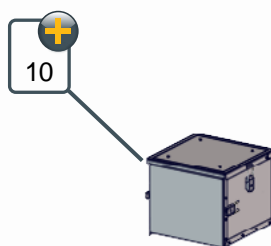
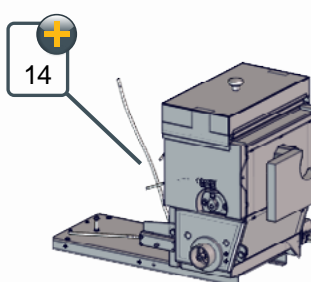
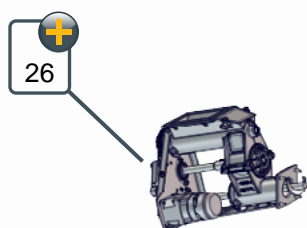
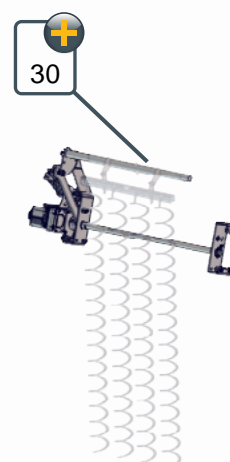
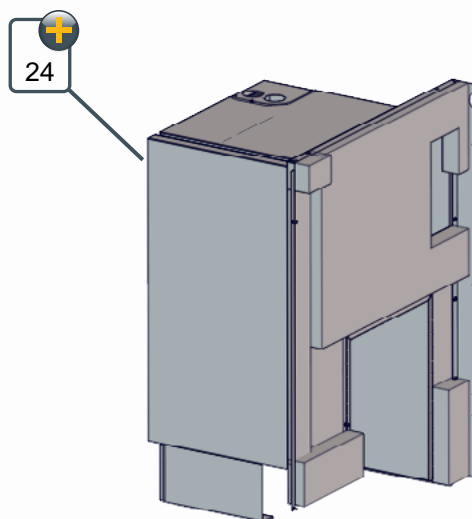
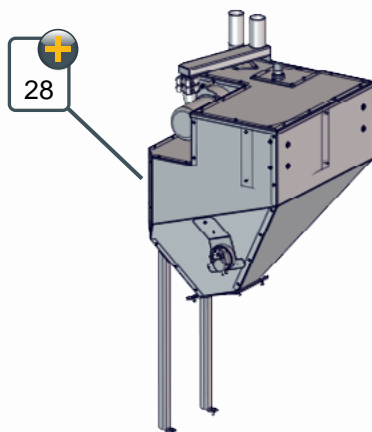
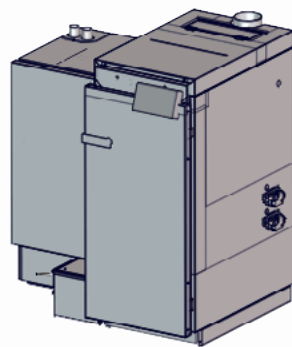
Tel.: +43 (0) 7734 / 2288-703
Fax: +43 (0) 7734 / 2288-9740
ersatzteile@eta.co.at

Kundendienst

Tel.: +43 (0) 7734 / 2288-700
Fax: +43 (0) 7734 / 2288-9700
kundendienst@eta.co.at

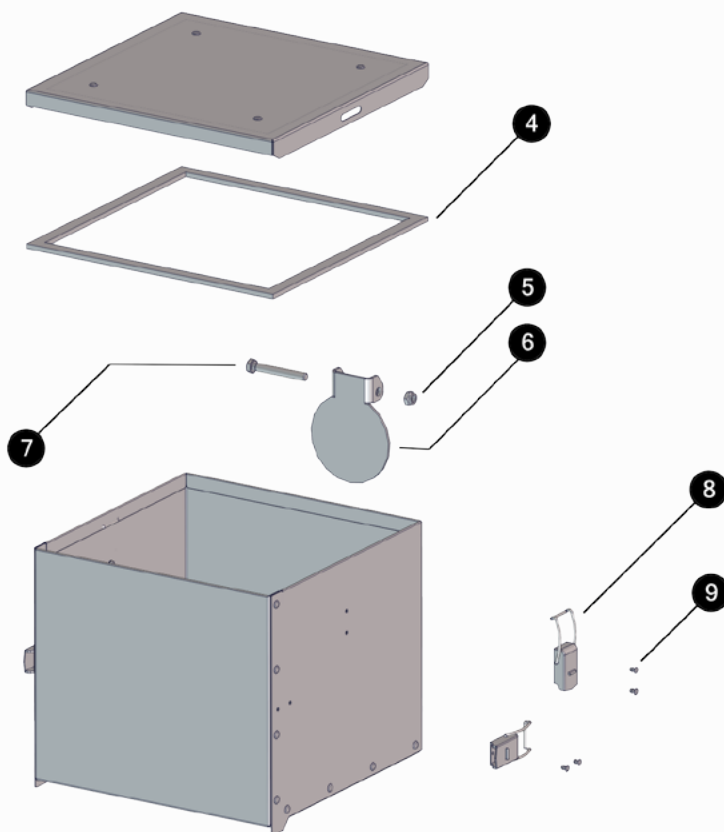
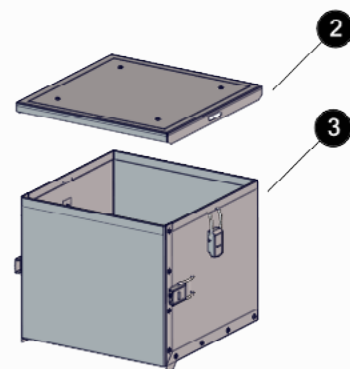
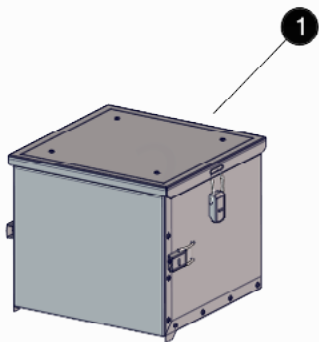
Artikelnummer

12120L-T, 12120R-T
12130L-T, 12130R-T



Kesselseite

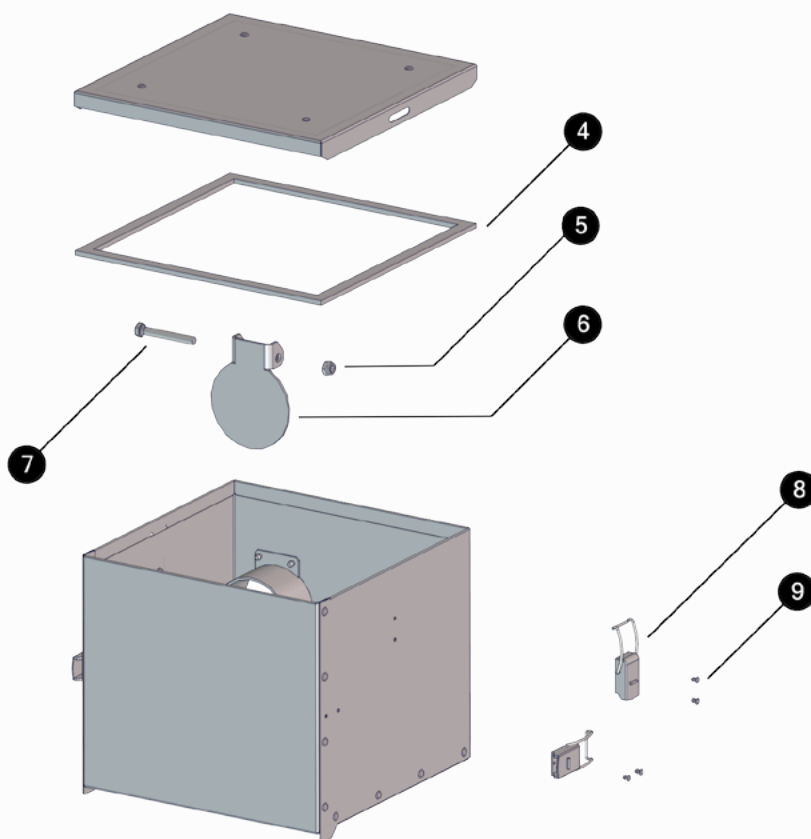
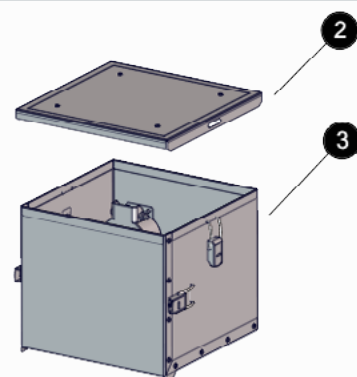
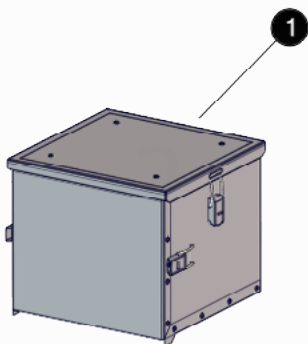
Links



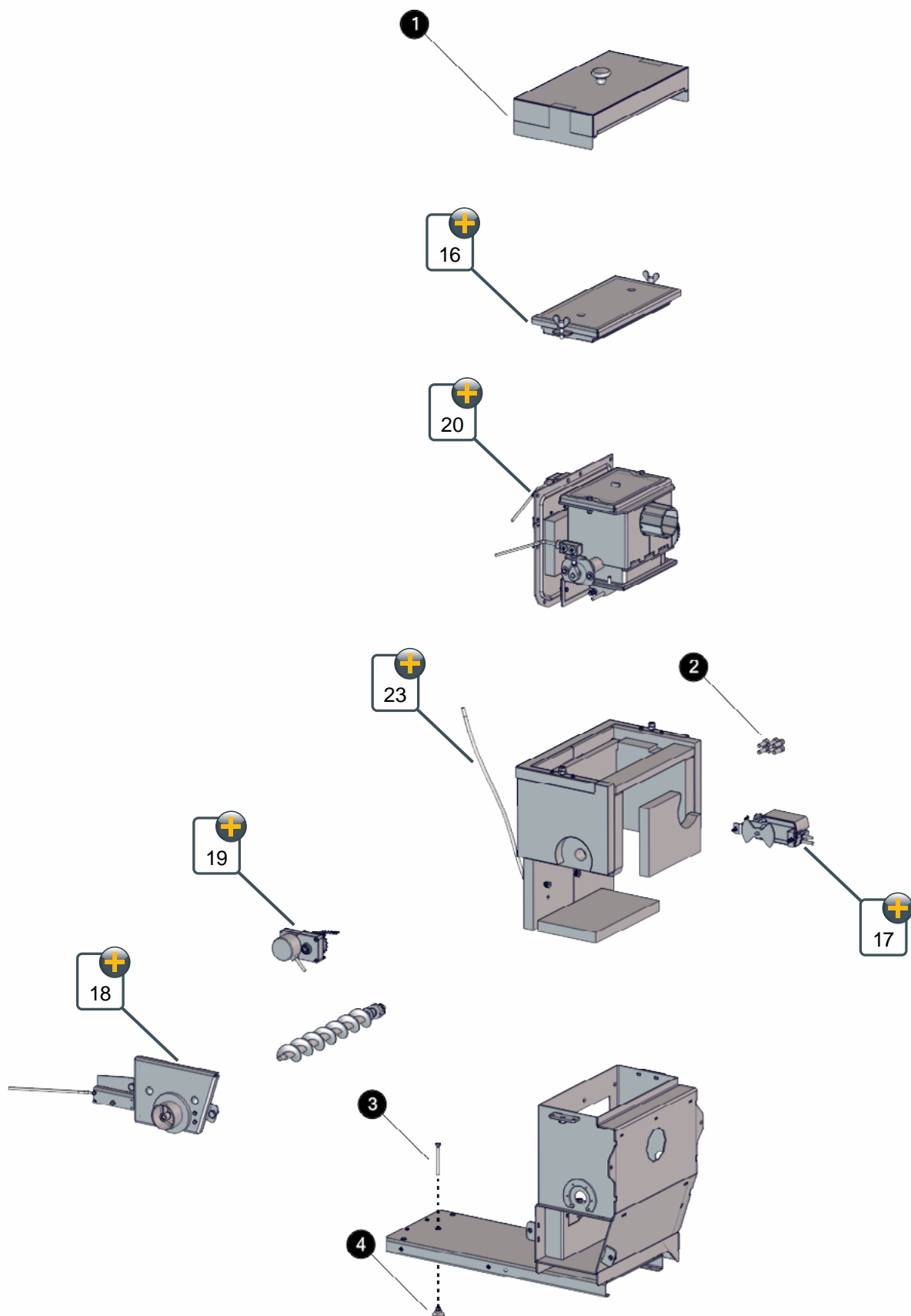
ID	Artikelnummer	Bezeichnung
1	023-1970LI-01-7024	Aschebehälter links für Twin RAL7024 Struktur
2	023-1975KPL-01-7024	Aschebox Deckel für Twin RAL7024 Struktur
3	023-1971LI-03-7024	Aschebox Korpus f. Twin links RAL7024 Struktur
4	84223-015-1180	Silikonschaum Vierkantprofil 15x 8x 1180mm
5	8272D	SK-Mutter DIN980 8 VZ M 8 selbstsichernd verzinkt
6	015-1979-02	Klappe für Aschebehälter PU / PC
7	83054	SK-Schraube DIN933 8.8 VZ M 8x 60 verzinkt
8	54365	Spannverschluß 1429L02-3X1BP Hack/PC/PU/Tw
9	82309	Blindniete DIN7337 A ST/ST B 3,2x6 dicht

Kesselseite

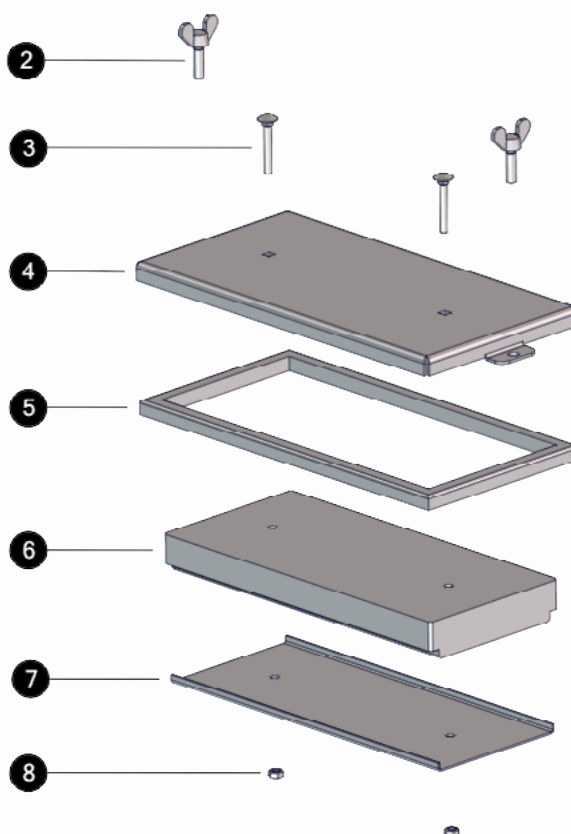
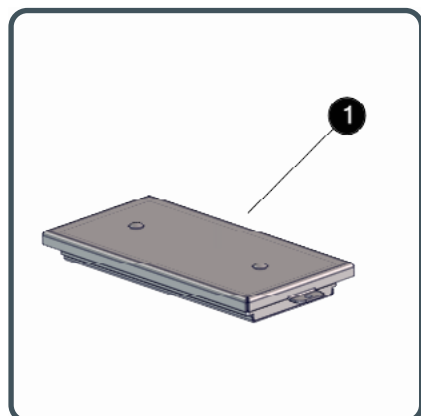
Rechts



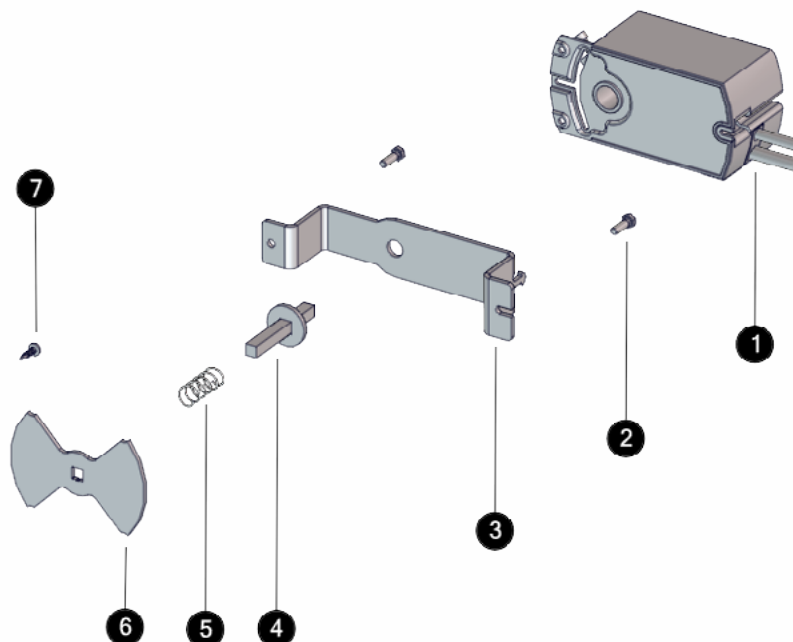
ID	Artikelnummer	Bezeichnung
1	023-1970RE-01-7024	Aschebehälter rechts für Twin RAL7024 Struktur
2	023-1975KPL-01-7024	Aschebox Deckel für Twin RAL7024 Struktur
3	023-1971RE-03-7024	Aschebox Korpus f. Twin rechts RAL7024 Struktur
4	84223-015-1180	Silikonschaum Vierkantprofil 15x 8x 1180mm
5	8272D	SK-Mutter DIN980 8 VZ M 8 selbstsichernd verzinkt
6	015-1979-02	Klappe für Aschebehälter PU / PC
7	83054	SK-Schraube DIN933 8.8 VZ M 8x 60 verzinkt
8	54365	Spannverschluß 1429L02-3X1BP Hack/PC/PU/Tw
9	82309	Blindniete DIN7337 A ST/ST B 3,2x6 dicht



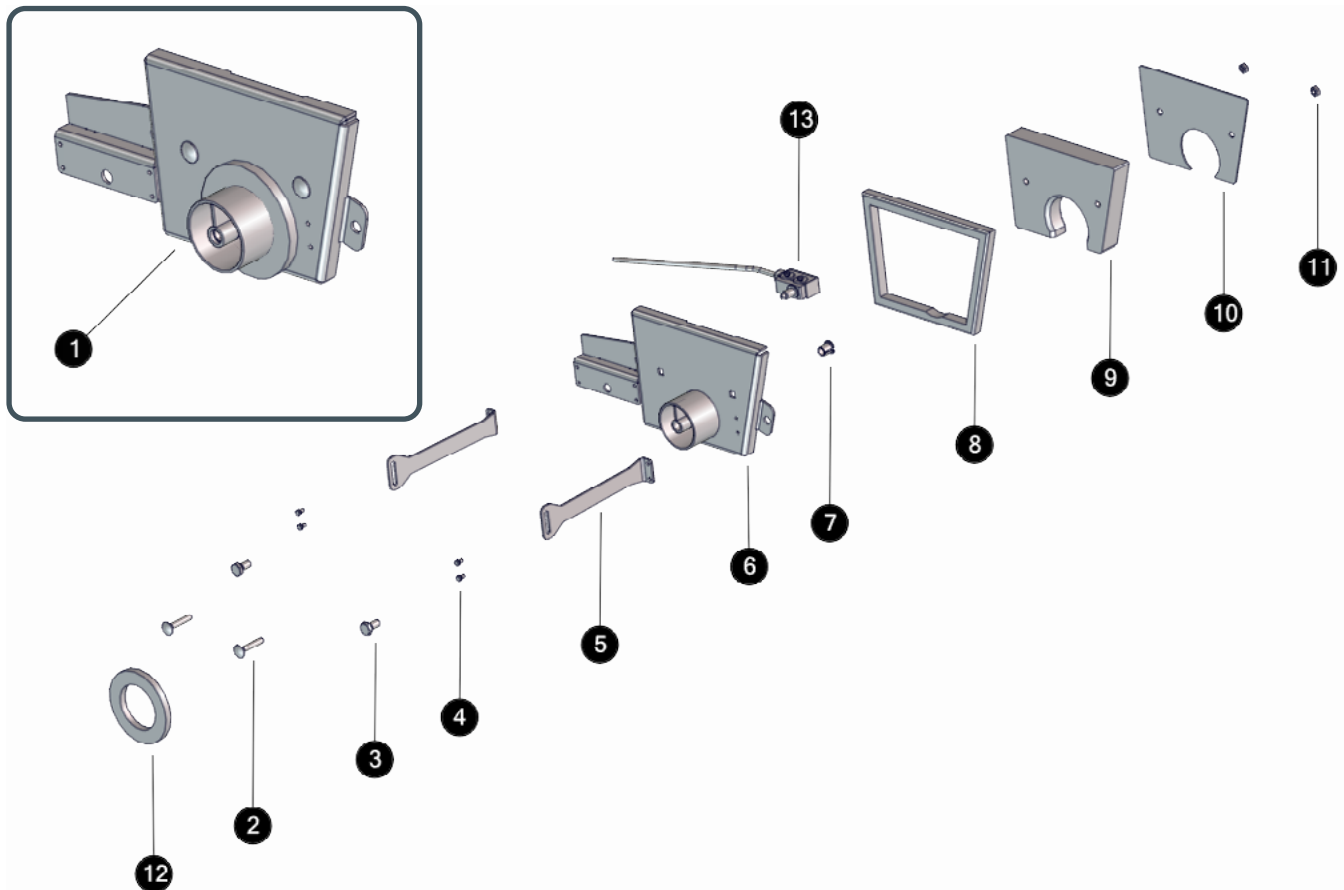
ID	Artikelnummer	Bezeichnung
1	023-3135-00	Isolierdeckel für Twin
2	83065Z	Zylinderschraube ISK DIN 912 8.8 M10x 30 verzinkt
3	83055	SK-Schraube DIN933 8.8 VZ M 8x 80 verzinkt
4	54601	Gelenkfuß 32mm mit Innengewinde M8



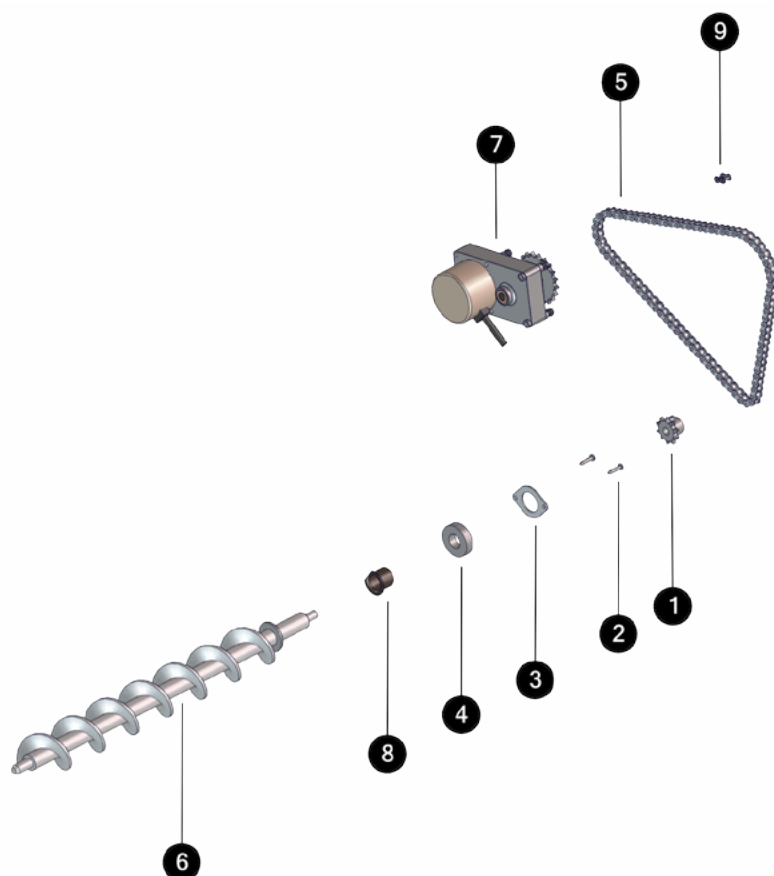
ID	Artikelnummer	Bezeichnung
1	023-1400-00	Reinigungsdeckel oben für Twin
2	81466	Flügelschraube DIN316 VZ M12x60 verzinkt
3	83128	Flachrundschr. m.Mutter DIN603 MUvz M 8x 55 verz.
4	023-1401-00	Deckelblech für Reinigungsdeckel Twin
5	38300-1200	Keramikfaser-Packung 15x15x1200mm mit Chromstahl
6	023-1403-00	Vermiculiteisolierung Reinigungsdeckel oben TWIN-N
7	023-1402-00	Schutzblech für Reinigungsdeckel Twin
8	82726	SK-Mutter DIN934 8 VZ M 8 verzinkt



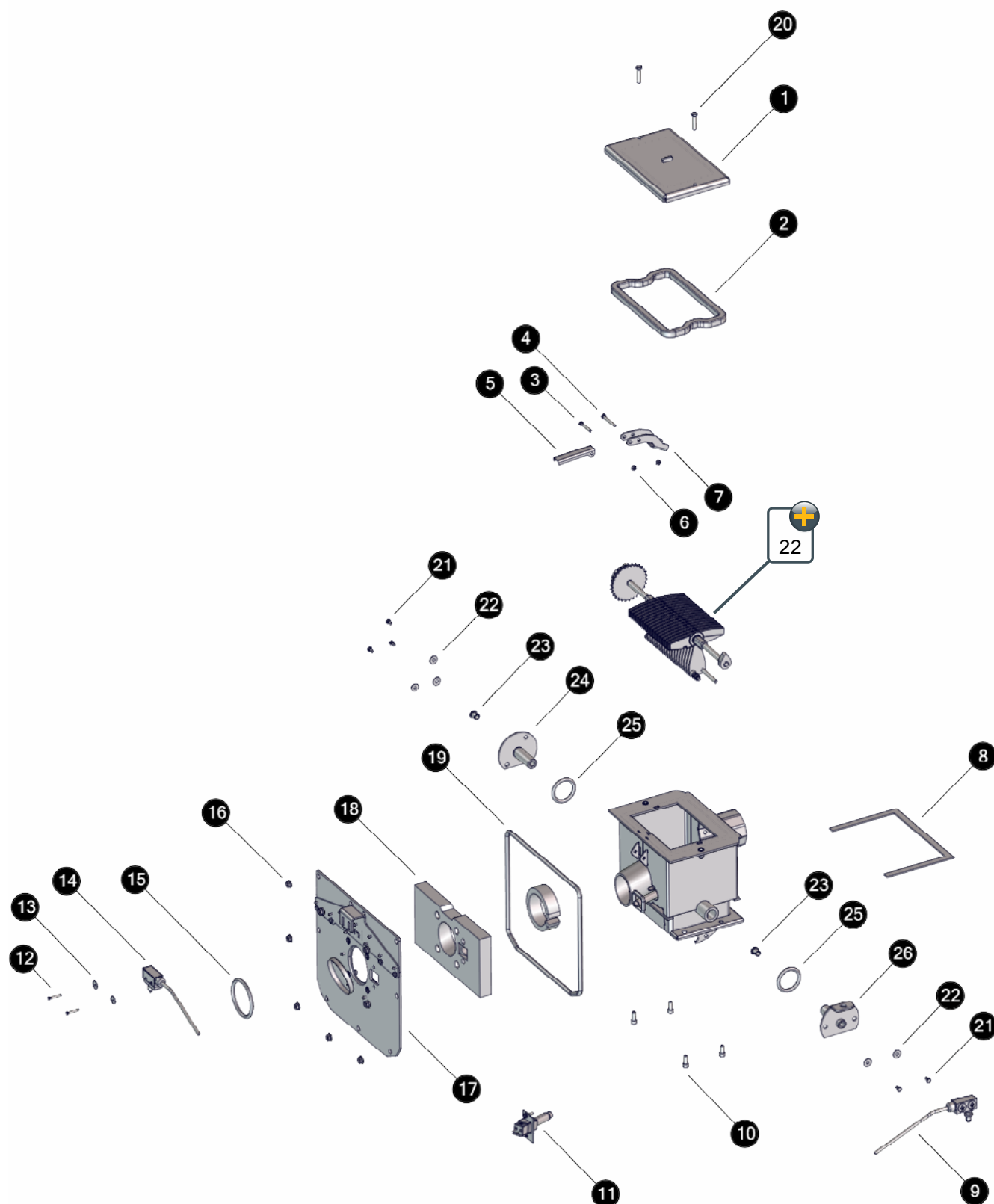
ID	Artikelnummer	Bezeichnung
1	41051-01	Stellantrieb Luftschieber Siemens PE/Hack/TW-N/PC2
2	83021	SK-Schraube DIN933 8.8 VZ M 5x 16 verzinkt
3	010-1321-05	Stellmotorhalter vz.f. Primärluft (Siemens-Stellm.)
4	010-1322-00	Stellmotorhalter Welle geschweißt
5	30251	Druckfeder d=0,9 De=14,4 Lo=37,5 n=5,2
6	001-2452-04	Drehschieber SH/PC BG2/Twin/Hack
7	80243	Bohrschraube DIN7504 N/VZ 4,2x16 verzinkt



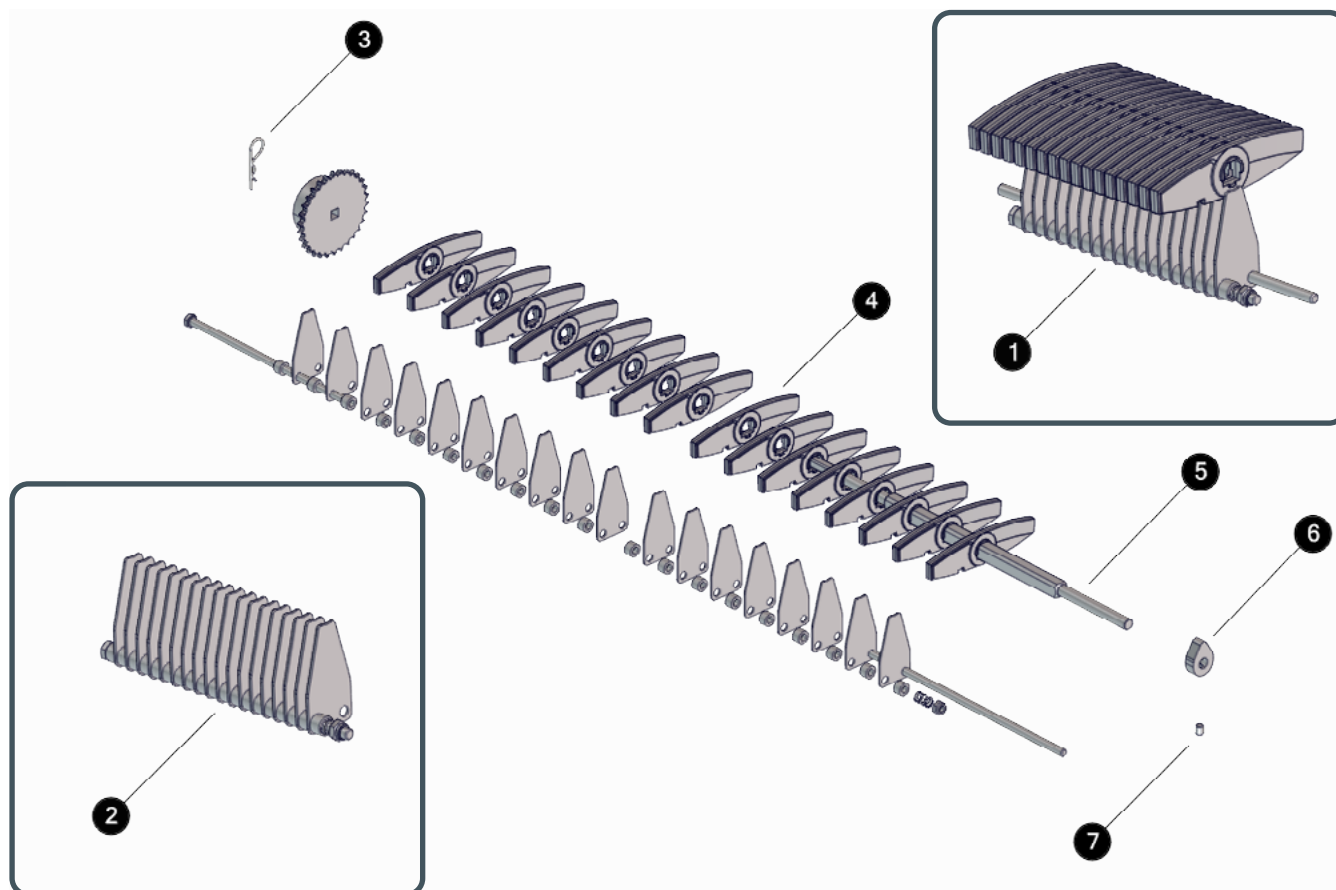
ID	Artikelnummer	Bezeichnung
1	023-1910LI-01	Aschekammerabdeckung links für Twin
2	83126	Flachrundschr. m.Mutter DIN603 MUvz M 8x 45 verz.
3	83062	SK-Schraube DIN933 8.8 VZ M10x 20 verzinkt
4	83020-008	SK-Schraube DIN933 8.8 VZ M 5x 8 verzinkt
5	023-1913-01	Halteblech für Aschebox Twin
6	023-1911LI-01	Aschekammerabdeckung links für Twin
7	75912	Gleitlagerbundbuchse d=12 D=14 L=17mm
8	84222-015-0740	Silikonschaum Vierkantprofil 15x15x 740mm
9	023-1916-00	Vermiculiteisolierung Ascheschneckenabdeckung TW-N
10	023-1917-00	Schutzblech für Aschedeckel Twin
11	82726	SK-Mutter DIN934 8 VZ M 8 verzinkt
12	010-1915-01	Dichtung Ascheanschluß Pe/PU/PC/Hack
13	43445-01	Schalter mit Knopfdruckbetätigung MK V11D10



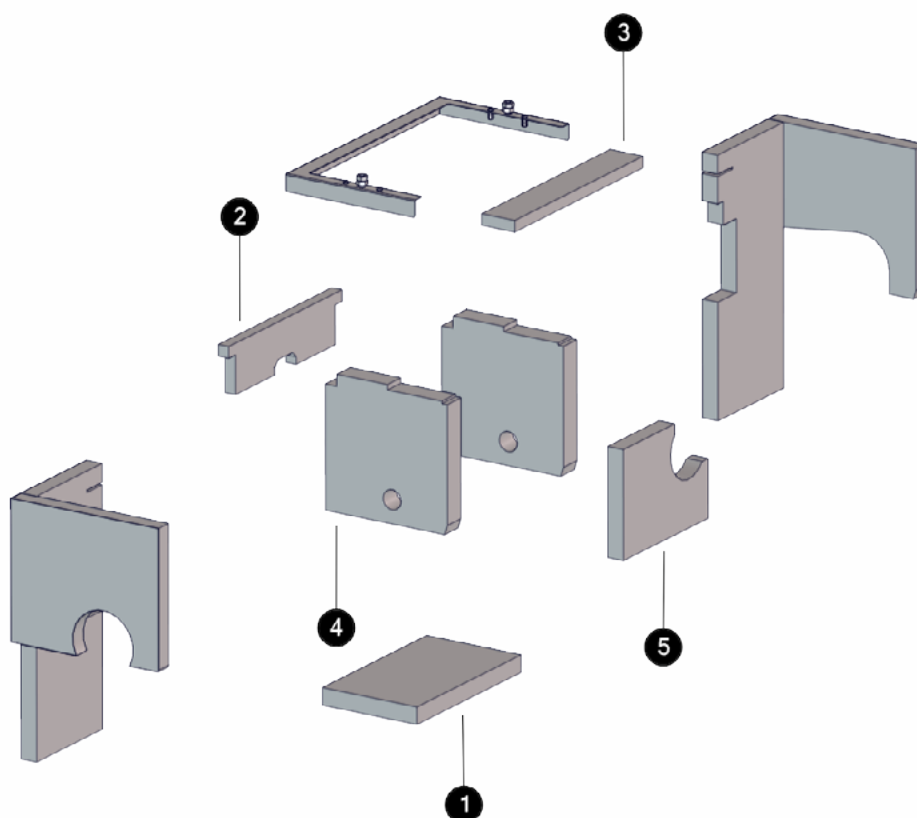
ID	Artikelnummer	Bezeichnung
1	015-1926-00	Kettenrad T3/8x7/32" 10Zähne mit Bohrung 10mmH11
2	80126	Blechschaube DIN7981 VZ 4,2x19
3	015-1931-00	Dichtblech für Entaschung Pe10
4	015-1932-00	Dichtung Entaschung PU/PC
5	75114-800	Rollenkette für Entaschung TWIN-N
6	019-1940-00	Ascheschnecke PC1/TWIN-li lg=498,5mm kompl.
7	015-1930-00	Rost-, Asch und Wirbulatorantrieb für PU / PC
8	75922	Gleitlagerbundbuchse d=20 D=23 L=21,5mm
9	75116	Rollenketten-Schlußglied für Pelletseinschub



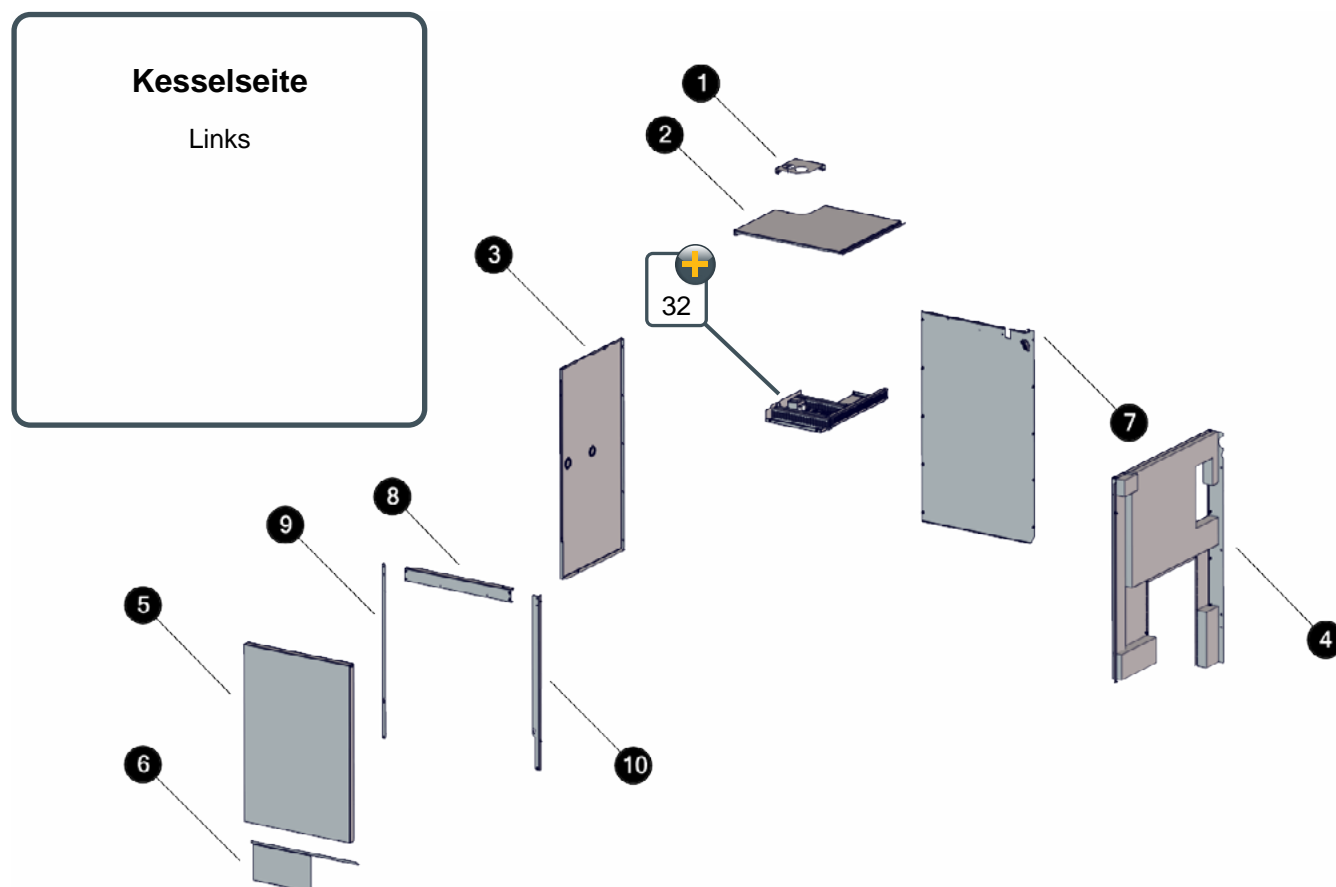
ID	Artikelnummer	Bezeichnung
1	023-1140-00	Brennkammerabdeckung für Twin
2	38300-0850	Keramikfaser-Packung 15x15x 850mm mit Chromstahl
3	83036	SK-Schraube DIN933 8.8 VZ M 6x 40 verzinkt
4	83037	SK-Schraube DIN931 8.8 VZ M 6x 50 verzinkt
5	015-1113-00	Überfüllnase für Retorte PeUnit
6	8272B	SK-Mutter DIN980 8 VZ M 6 selbstsichernd verzinkt
7	019-1114-00	Hebel für Überfüllsicherung Retorte PC BG 1
8	84202-0650	Keramikfaserband 15x 3x 650mm
9	43444	Schalter Rollendruckbet. Schraubanschl. MK V11D15
10	83043Z	Zylinderschraube ISK DIN 912 8.8 M 8x 20 verzinkt
11	015-1145-02-E	Zündkeramik-Glühzündung für PU/PC/Twin
12	83015	SK-Schraube DIN933 8.8 VZ M 4x 30 verzinkt
13	80342	Kotflügelscheibe DIN9022 VZ 20x4,3 verzinkt
14	43445-01	Schalter mit Knopfdruckbetätigung MK V11D10
15	38139-0250	Glasfaserpackung ø 8x 250mm
16	8272M	SK-Mutter mit Flansch DIN6923 8 VS M8 sw.vz.
17	023-1115-00	Retortenflansch für Twin
18	019-1147-01	Vermiculiteisolierung Retortenflansch PC1/TWIN
19	38140-1120	Glasfaserpackung ø10x1120mm
20	83045	SK-Schraube DIN931 8.8 M 8x 35
21	830310	SK-Schraube DIN933 8.8 VZ M 6x 10 verzinkt
22	80352	Kotflügelscheibe DIN9022 VZ 20x6,4 verzinkt
23	75912	Gleitlagerbundbuchse d=12 D=14 L=17mm
24	015-1130-02	Lageraufnahme hinten für Retorte Pe10
25	38139-0160	Glasfaserpackung ø 8x 160mm
26	015-1135-02	Lageraufnahme vorne für Retorte Pe10



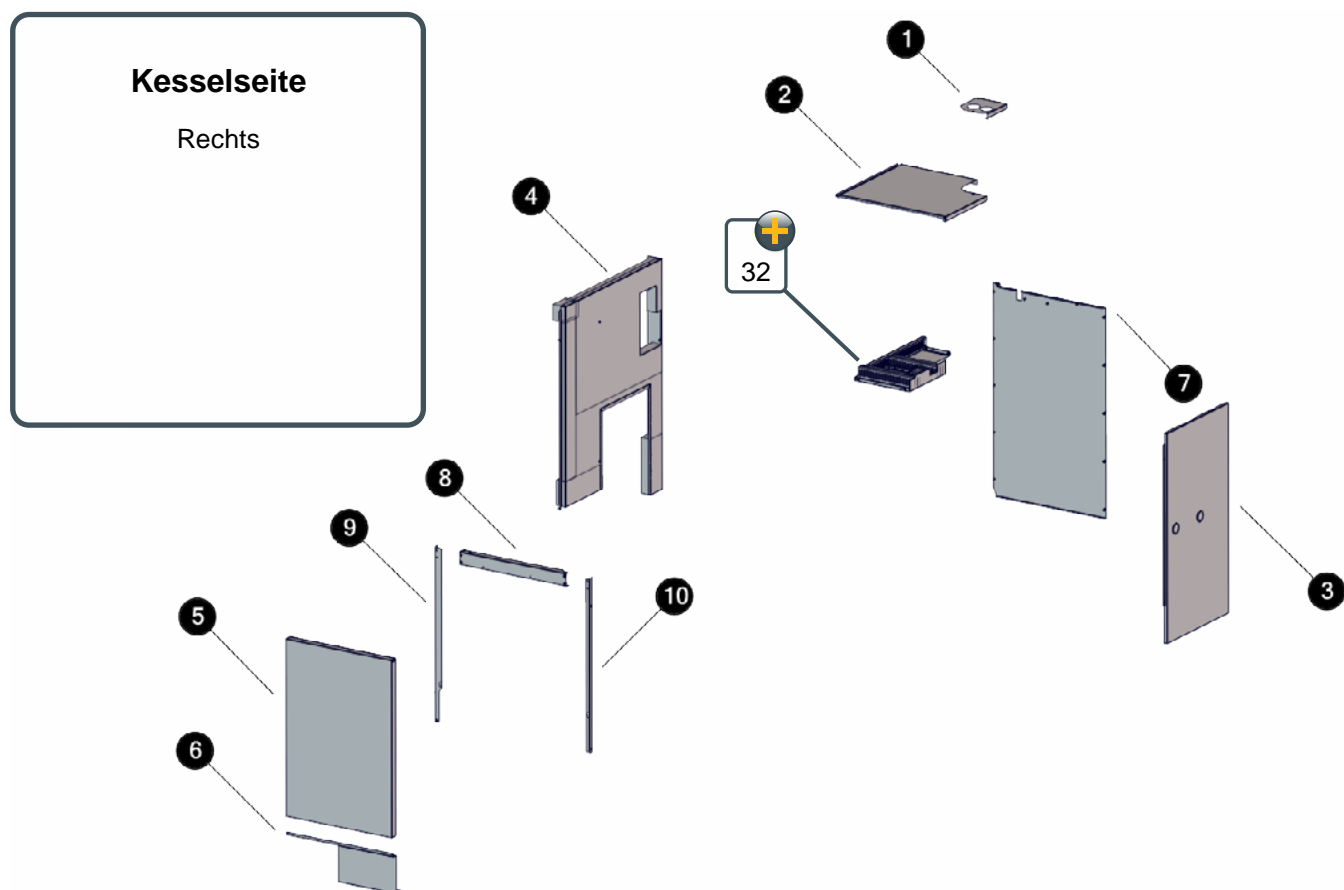
ID	Artikelnummer	Bezeichnung
1	023-1700-00-E	Rost inkl. Abstreifer für Twin
2	023-1705-00	Abstreifer für Rost Twin
3	83498-09-14	Federvorstecker einfach 2x 25mm DIN11024
4	019-1701-04	Rostplatte für PC20-32/TWIN-N
5	019-1751-01	Antriebswelle für Rost PC1/TWIN-N
6	015-1710-00	Nocke für Rostantrieb PU/PC/TWIN-N
7	82645-010	Gewindestift DIN913 45H M 8x10 Innenskt+Kegelkuppe



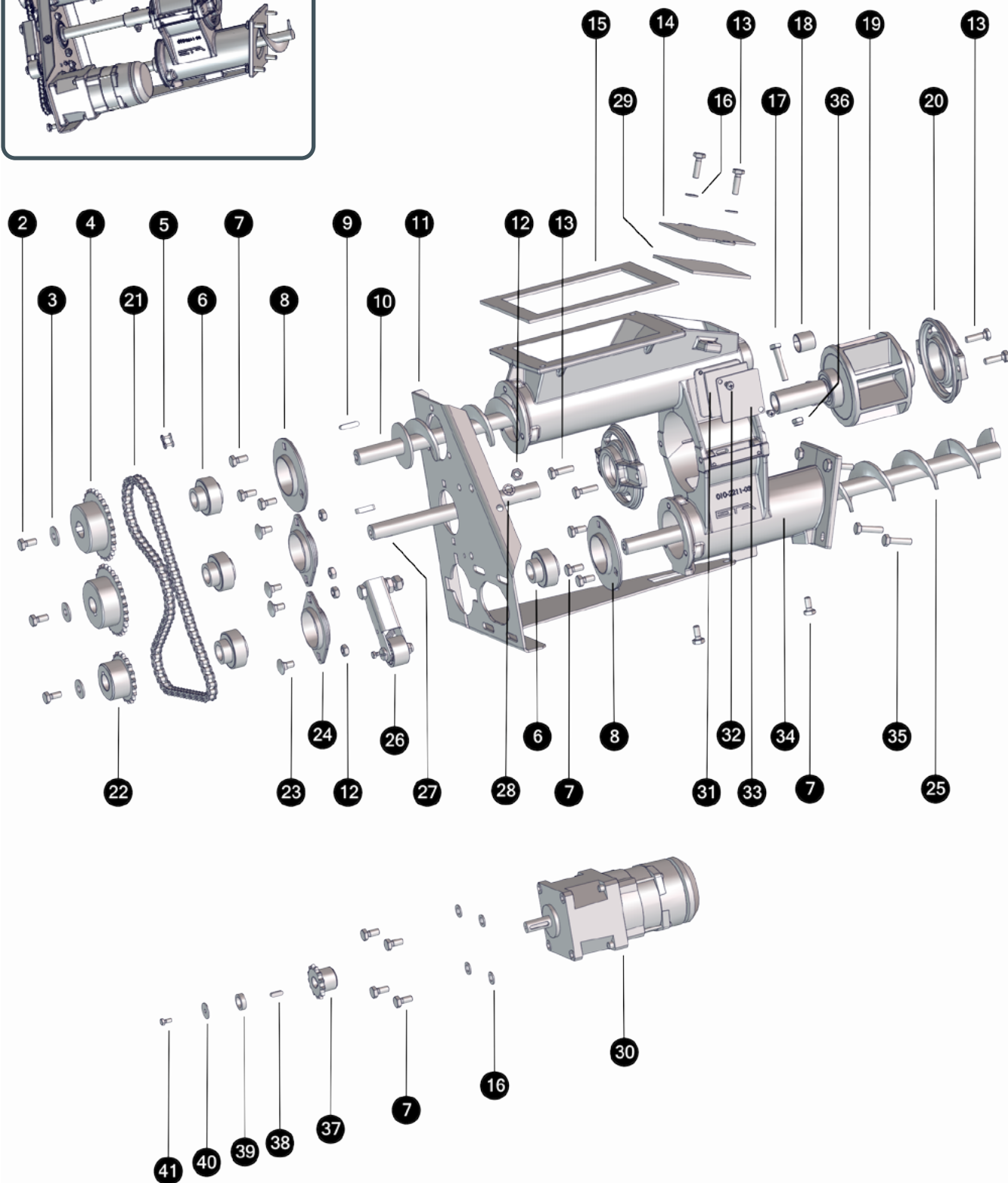
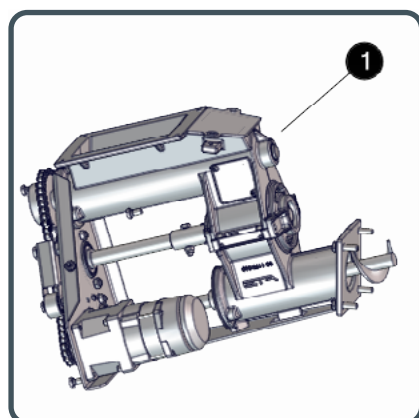
ID	Artikelnummer	Bezeichnung
❶	023-1464-00	Vermiculiteisolierung Retorte unten TWIN-N
❷	023-1151-01	Vermiculiteisolierung Front oben TWIN-N
❸	023-1463-00	Vermiculiteisolierung Retorte oben hinten TWIN-N
❹	023-1462-00	Vermiculiteisolierung Retorte seitlich TWIN-N
❺	020-1805-00	Twin Schamottstein für Kessel SH30 mit Loch



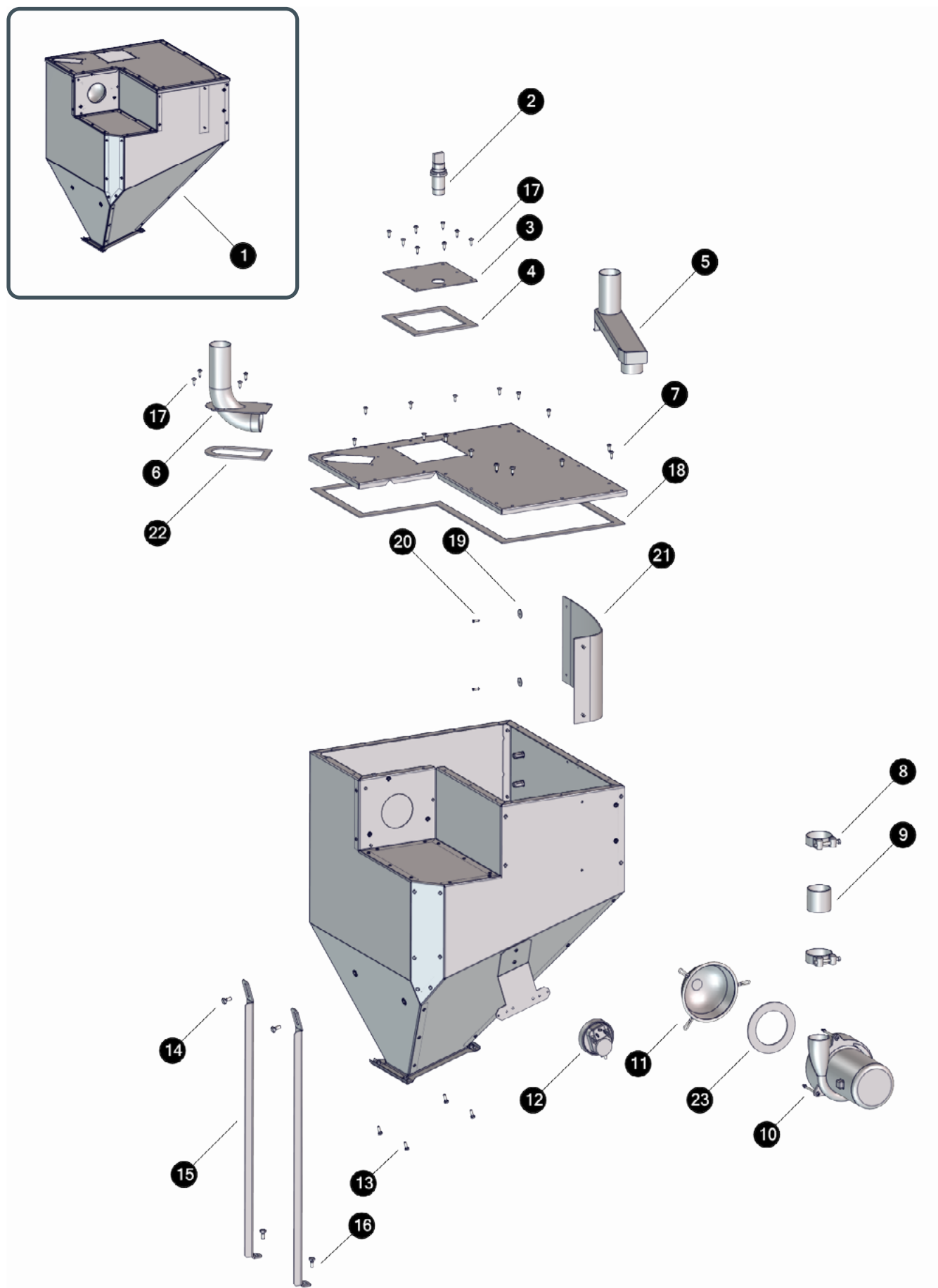
ID	Artikelnummer	Bezeichnung
1	023-3081LI-01-1028	Pelletsschlauchabdeckung für Twin links RAL1028
2	023-3050LI-00-1028	Deckel für Twin links mit Winkel RAL1028
3	023-3131LI-04-1028	Seitenwand für Twin links RAL1028
4	023-3030-00-1028	Seitenteil links RAL1028 für Twin
5	023-3125LI-03-1028	Vorderteil für Twin links mit Winkel RAL1028
6	023-3121LI-02-7024	Schutzblech links für Twin RAL7024 Struktur
7	023-3021LI-06-1028	Rückwand für Twin links RAL1028
8	023-3013LI-02-7024	Rahmen oben für Twin links RAL7024 Struktur
9	023-3011LI-04-7024	Rahmen rechts für Twin links RAL7024 Struktur
10	023-3012LI-02-7024	Rahmen links für Twin links RAL7024 Struktur



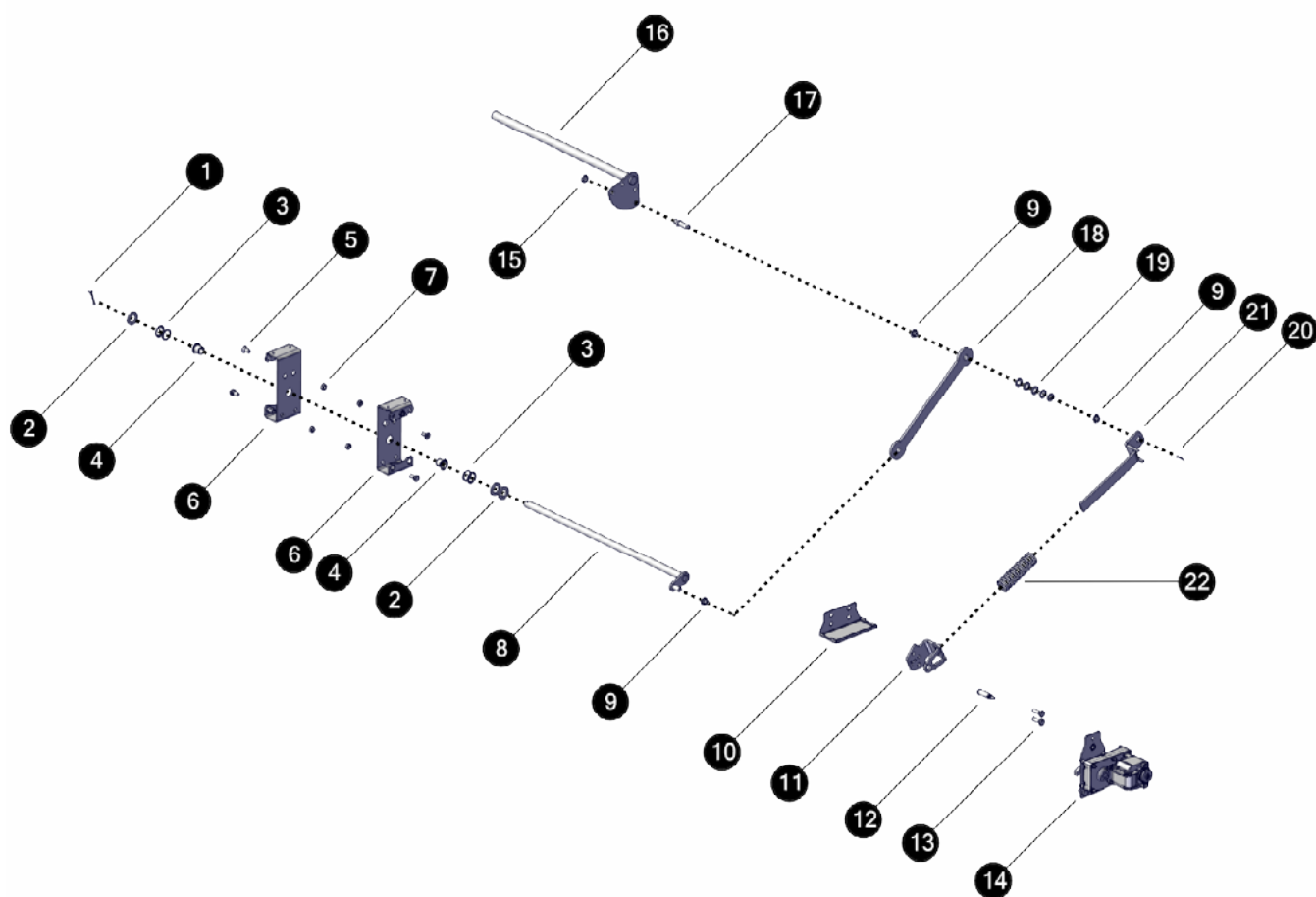
ID	Artikelnummer	Bezeichnung
1	023-3081RE-01-1028	Pelletsschlauchabdeckung für Twin rechts RAL1028
2	023-3050RE-00-1028	Deckel für Twin rechts mit Winkel RAL1028
3	023-3131RE-04-1028	Seitenwand für Twin rechts RAL1028
4	023-3040-00-1028	Seitenteil rechts RAL1028 für Twin
5	023-3125RE-03-1028	Vorderteil für Twin rechts mit Winkel RAL1028
6	023-3121RE-02-7024	Schutzblech rechts für Twin RAL7024 Struktur
7	023-3021RE-06-1028	Rückwand für Twin rechts RAL1028
8	023-3013RE-02-7024	Rahmen oben für Twin rechts RAL7024 Struktur
9	023-3011RE-04-7024	Rahmen links für Twin rechts RAL7024 Struktur
10	023-3012RE-02-7024	Rahmen rechts für Twin rechts RAL7024 Struktur



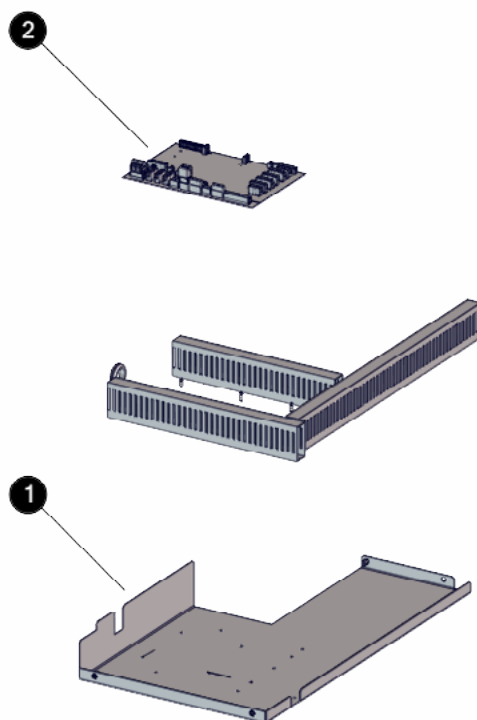
ID	Artikelnummer	Bezeichnung
1	019-2100-00	Stokereinheit für PC/TWIN-20-26
2	83042V	SK-Schraube DIN933 8.8 VG M 8x 16 m.Mikrokleber
3	80627	Scheibe DIN9021 VS 8,4 /24mm schw. vz
4	010-2126-00	Kettenrad T3/8x7/32" 28 Zähne mit Bohrung 20mmF8
5	75116	Rollenketten-Schlußglied für Pelletseinschub
6	75826-L3-P-FK	Spannlagereinsatz d=20 D= 47 L=31 UC204-L3-P
7	83042	SK-Schraube DIN933 8.8 VZ M 8x 16 verzinkt
8	75827	Stahlblechgehäuse PF rund für Y-Lager d=20
9	7502025	Passfeder DIN6885 PF 06 x 6 x 25 A
10	010-2220-00	Dosierschnecke Pe/PU/PC/Pe-K/TWIN-N Ig=360 kompl.
11	010-2101-12LI	Lagerwinkel-Stoker links (Twin und Pe15 Standard)
12	82726	SK-Mutter DIN934 8 VZ M 8 verzinkt
13	83044	SK-Schraube DIN933 8.8 VZ M 8x 25 verzinkt
14	010-2106-00	Stoker-Wartungsdeckel
15	010-2105-00	Dichtung Behälterflansch Stoker PU/PC/TWIN/PeK
16	80625	Scheibe DIN125 VZ 8,4 verzinkt
17	83047	SK-Schraube DIN931 8.8 VZ M 8x 40 verzinkt
18	75920	Gleitlagerbuchse d=20 D=23 L=20mm
19	010-2212-01-E	Austausch-Set für Pe Zellenrad (ohne Welle)
20	010-2213-01F	Pe Lagerdeckel f. Pelletseinschub Alu G-AlSi9Cu3
21	75114-781	Rollenkette für Pelletseinschub
22	010-2125-00	Kettenrad T3/8x7/32" 20 Zähne mit Bohrung 20mmF8
23	83121	Flachrundschr. m.Mutter DIN603 MUvz M 8x 16 verz.
24	75828	Stahlblechgehäuse PFL oval für Y-Lager d=20
25	015-2240-02	Stokerschnecke PU/PC/TWIN-N Ig=490mm kompl.
26	010-2260-00	Kettenspanner für Pellets-Einschub
27	010-2231-04	Welle mit Bohrung f. Antrieb Zellenrad Pe
28	80978	Zahnscheibe DIN6797 VZ I 8,4
29	010-2104-00	Dichtung Wartungsdeckel oben Stoker PU/PC/TWIN/PeK
30	52015-01	Stokermotor für PE / PC 20-32 / TWIN 15-26
31	010-2108-00	Dichtung Wartungsdeckel seitlich Stoker PU/PC/TWIN
32	82040	Linsenschraube DIN7985 4.8 VS M5x10 schw.verzinkt
33	010-2107-01	Stoker-Sichtfenster
34	010-2211-03AF	Pe Einschub-Gehäuse aus Aluguß
35	830440	SK-Schraube DIN933 8.8 M 8x 30
36	82727	SK-Mutter DIN985 8 VZ M 8 selbstsichernd verzinkt
37	010-2122-02	Kettenrad T3/8x7/32" 13 Zähne mit Bohrung 14mmF8
38	7501016	Passfeder DIN6885 PF 05 x 5 x 16 A
39	010-2123-00	Distanzbuchse D20/d14 6lang Stahl f. Heidolph Q85
40	80350	Kotflügelscheibe DIN9022 VZ 20x5,3 verzinkt
41	83020-010	SK-Schraube DIN933 8.8 VZ M 5x 10 verzinkt



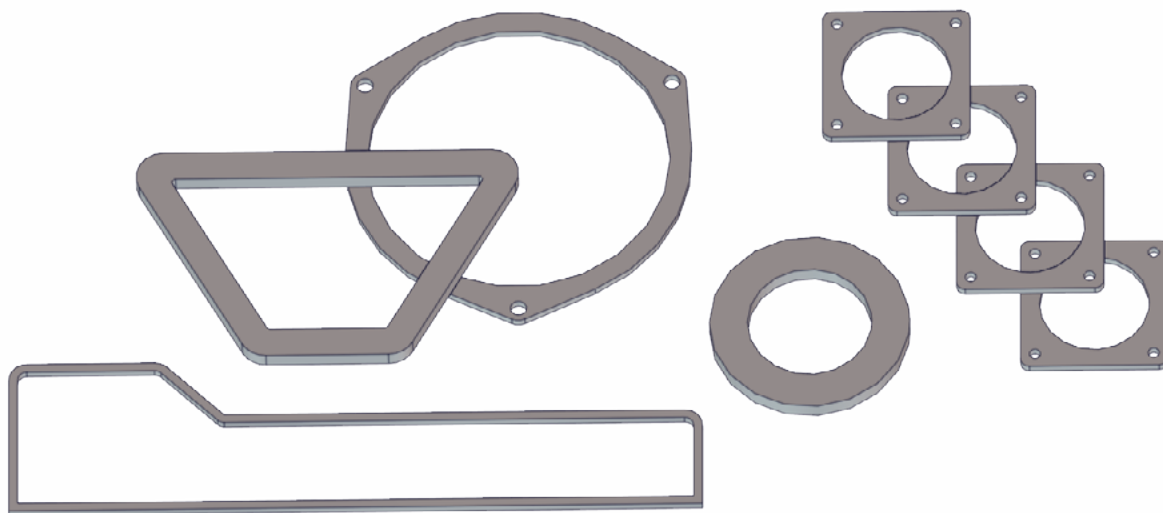
ID	Artikelnummer	Bezeichnung
1	019-2000-02	Pelletsbehälter für PC BG 1 - 2 / Twin
2	010-4430-00	Niveau-Sensor für Pellets und PE-K mit Stecker
3	015-2006-02	Noteinfülldeckel für Pelletsbehälter Pe10
4	015-2018-00	Dichtung bei Notbefülldeckel PU/PC/TWIN/PeK
5	015-2030-02	Sauganschluß für Pelletsbehälter PeUnit
6	015-2010-03	Sauganschluß für PU/PC/TWIN/Pe-K kompl.
7	019-2007-01	Deckel für Tagesbehälter PC BG 1
8	77021-5659	Schlauchklemme für Pelletschlauch NW50
9	010-2011-01	Verbindungsschlauch Pe/PU/PC/Twin 50x5 L=50 ±5mm
10	010-2010-00	Saugturbine mit Schrauben u. Kabel
11	85508	Sieb D=140mm aus Stahldraht feuerverzinkt
12	41910-01	Differenzdruck-Schalter 605.99718
13	83032	SK-Schraube DIN933 8.8 VZ M 6x 16 verzinkt
14	83042	SK-Schraube DIN933 8.8 VZ M 8x 16 verzinkt
15	023-2016-01	Stützfuß für Vorratsbehälter Twin
16	83042	SK-Schraube DIN933 8.8 VZ M 8x 16 verzinkt
17	80136	Blechschrabe DIN7981 VZ 5,5x16
18	84205	Vorlegeband selbstklebend 3/20mm schwarz mit Folie L=2700 mm
19	80342	Kotflügelscheibe DIN9022 VZ 20x4,3 verzinkt
20	82318	Blindniete DIN7337 A ST/ST B 4,0x15 dicht
21	019-2016-00	Prallschutzmatte für Pelletsbehälter PC 367x200x3
22	015-2034-00	Dichtung für Sauganschluss PU/PC/TWIN/PeK
23	010-2012-00	Dichtung für Sauger PU/PC/TWIN/PeK



ID	Artikelnummer	Bezeichnung
1	83494-032	Splint DIN94 VZ 3,2x32 Stahl verzinkt
2	80660	Scheibe DIN125 VZ 17 verzinkt
3	80691910	Passscheibe DIN988 ST 19x1,0
4	75916	Gleitlagerbundbuchse d=16 D=18 L=17mm
5	82581	Senkschraube Innenskt. DIN7991 8.8 VZ M 8x16
6	023-1904-01	Halterung für Motor WT-Abreinigung SH-Twin
7	82726	SK-Mutter DIN934 8 VZ M 8 verzinkt
8	030-1920-01	Antriebswelle mit Bolzen für Abreinigung
9	75910	Gleitlagerbundbuchse d=10 D=12 L= 7mm
10	030-1926-01	Auffangtasse f. Motor Wirbulatorab. BG1-BG4
11	023-1902-02	Gegenhalterung Druckfeder WT-Abreinigung SH-Twin
12	030-4470-00	Sensor Zellrad-Stop mit Kabel
13	83044	SK-Schraube DIN933 8.8 VZ M 8x 25 verzinkt
14	030-1904-04KPL	Reinigungsantrieb für Hack-WT-Abreinigung
15	8273E	SK-Mutter niedrig DIN439 04/VZ M10 verzinkt
16	030-1921-00	Hebelwelle mit Antriebshebel für Abreinigung
17	030-1916-02	Sonderschraube f. WT-Abreinigung Hack
18	030-1913-04	Pleuel für WT-Abreinigung Hack
19	80630	Scheibe DIN125 VZ 10,5 verzinkt
20	83493-020	Splint DIN94 VZ 2,5x20 Stahl verzinkt
21	023-1901-00	Druckfederhalterung für WT-Abreinigung SH-Twin
22	302532	Druckfeder d=3,0 De=31,7 Lo=190 n=15,7



ID	Artikelnummer	Bezeichnung
1	023-4111LI-02	E-Paneel für Twin links für AEL
2	010-5430-03-E	Kesselmodul PE-C3 Touch Austausch



ID	Artikelnummer	Bezeichnung
1	001-0180-00-E	Service-Dichtungssatz für SH20-60
2	015-0180-01-E	Service-Dichtungssatz für PeUnit7-15 / PC20-50kW
3	030-0180-00-E	Service-Dichtungssatz für Hack/PE-K BG1 20-50kW
4	031-0180-00-E	Service-Dichtungssatz für Hack/PE-K BG2 70-90kW
5	032-0180-00-E	Service-Dichtungssatz für Hack BG3 von 110-130kW
6	033-0180-00-E	Service-Dichtungssatz für Hack BG4 200kW
7	035-0180-00-E	Service-Dichtungssatz für Hack VR BG 2+3

