

# Ersatzteilliste

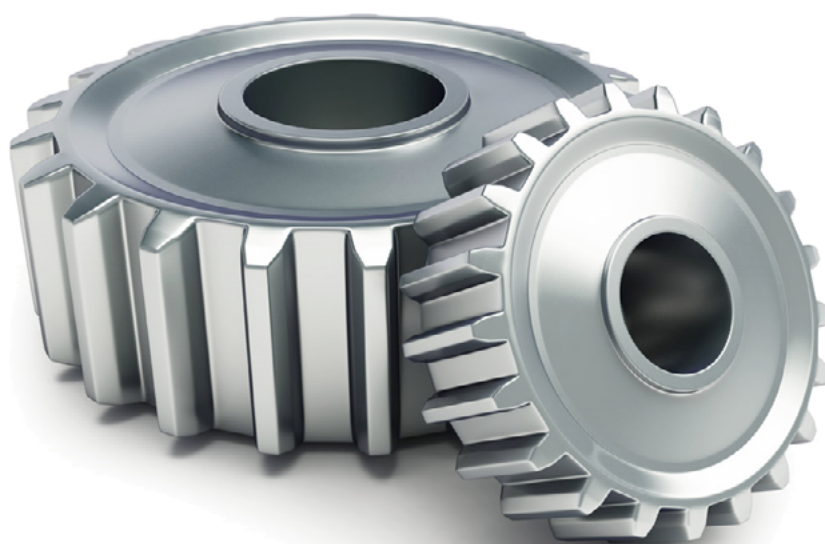
## 2017



Kessel

PelletsUnit PU 7-15 kW

produziert bis 2017





ETA Heiztechnik GmbH

Gewerbepark 1

A-4716 Hofkirchen an der Trattnach

Tel: +43 (0) 7734 / 22 88 -0

Fax: +43 (0) 7734 / 22 88 -22

[info@eta.co.at](mailto:info@eta.co.at)

[www.eta.co.at](http://www.eta.co.at)

<b>Allgemeine Hinweise</b>	<b>4</b>
PDF Einstellungen optimieren	4
Geschäftsbedingungen	5
Ansprechpartner	6
<b>Kessel</b>	<b>8</b>
PelletsUnit PU 7-15 kW - produziert bis 2017	8
<b>Allgemeine Ersatzteile</b>	<b>38</b>
Dichtungssätze	38

## Adobe Acrobat Reader

Um eine optimale Darstellung zu gewährleisten können bei Verwendung des Adobe Acrobat Readers folgende Einstellungen aktiviert werden:

-> Anzeige

-> Seitenanzeige

-> Bildlauf in Zweiseitenansicht

-> Anzeige

-> Seitenanzeige

-> Lücken zwischen Seiten einblenden

-> Anzeige

-> Seitenanzeige

-> Deckblatt in Zweiseitenansicht einblenden

**Preise und Transportkosten**

Alle hier genannten Preise sind Verkaufspreise an den Endkunden, exklusive der gesetzlichen Mehrwertsteuer. Bei einem Bestellwert unter dem Mindestbestellwert (netto exklusive MwSt.) werden die tatsächlich anfallenden Transportkosten verrechnet. Frühere Preislisten werden hiermit ungültig, eine Rückverrechnung von eventuellen Preisreduktionen gegenüber alten Preislisten ist nicht zulässig.

**Technische Änderungen vorbehalten**

Um Ihnen den Nutzen aus unserer stetigen Weiterentwicklung zur Verfügung stellen zu können, behalten wir uns technische Änderungen, auch ohne vorherige Ankündigung vor. Druck- und Satzfehler oder zwischenzeitlich eingetretene Änderungen jeder Art berechtigen nicht zu Ansprüchen. Einzelne Ausstattungsvarianten, die hier abgebildet oder beschrieben werden, sind nur optional erhältlich.

**Rücksendungen**

Rücksendungen von beschädigter, falsch gelieferter, irrtümlich bestellter Ware und Reklamationen können innerhalb von 8 Tagen mit Rechnungskopie erfolgen. Bei irrtümlich bestellter Ware gehen die Transportkosten für Lieferung und Rücklieferung zu Lasten des Bestellers. Wir behalten uns vor, wenn die Ware in unserem Werk auf Unversehrtheit geprüft oder neu verpackt werden muss, eine angemessene Manipulationsgebühr in Rechnung zu stellen. Etwaige Aufwände durch Ihre Rücklieferung werden mit 10% des Warenwerts berechnet. Im Übrigen gelten unsere allgemeinen Lieferbedingungen.

**Eigentumsvorbehalt**

Die gelieferte Ware bleibt (auch bei Auslieferung an den Endkunden) bis zur endgültigen Bezahlung aller offenen Rechnungen unser Eigentum.

**ETA Heiztechnik GmbH**

Gewerbepark 1  
A 4716 Hofkirchen an der Trattnach

Tel.: +43 (0) 7734 / 2288-0  
Fax: +43 (0) 7734 / 2288-22  
info@eta.co.at  
www.eta.co.at

**Ersatzteile**

Tel.: +43 (0) 7734 / 2288-703  
Fax: +43 (0) 7734 / 2288-9740  
ersatzteile@eta.co.at

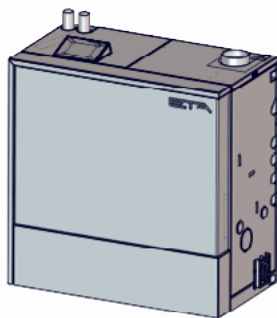
**Kundendienst**

Tel.: +43 (0) 7734 / 2288-700  
Fax: +43 (0) 7734 / 2288-9700  
kundendienst@eta.co.at

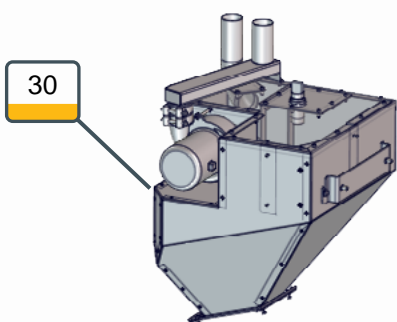


### Artikelnummer

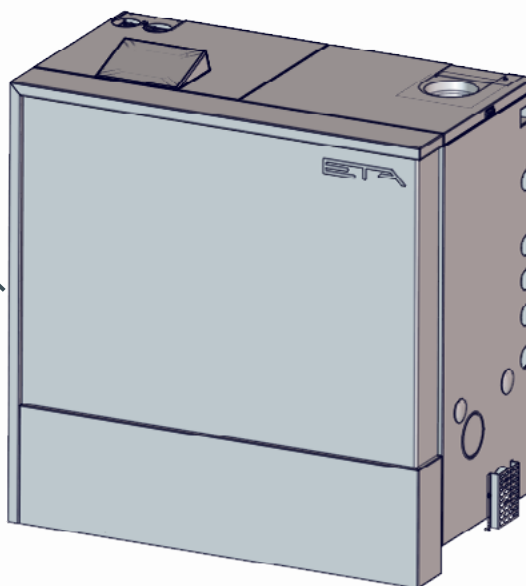
12010-D  
12012  
12012-D  
12014-D



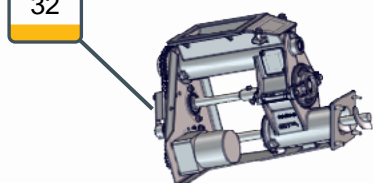
produziert bis 2017



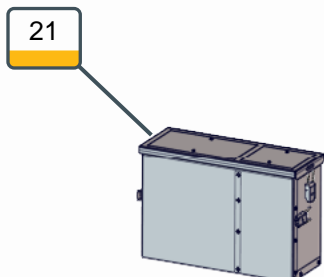
25



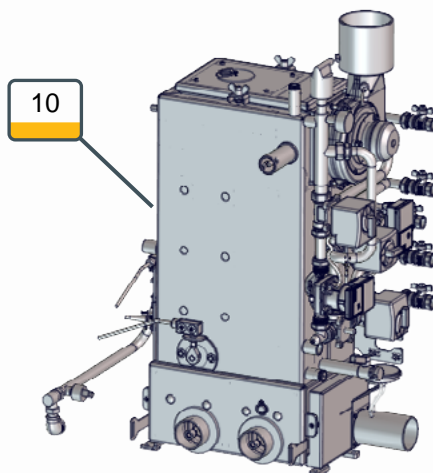
32



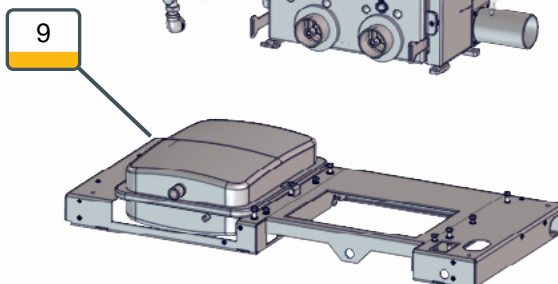
21

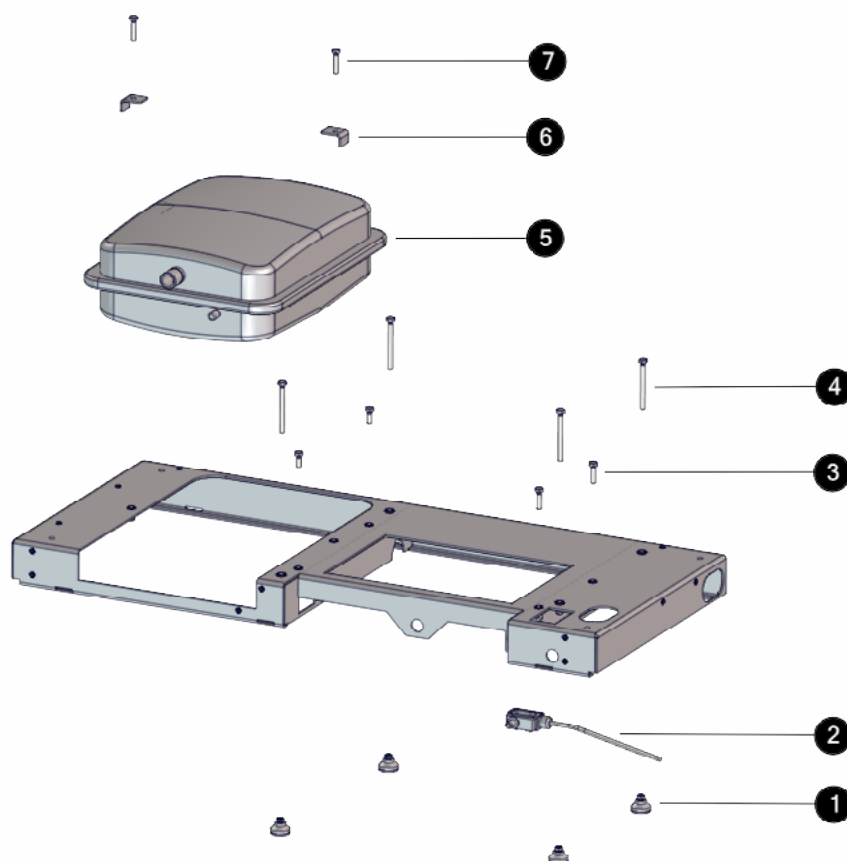


10

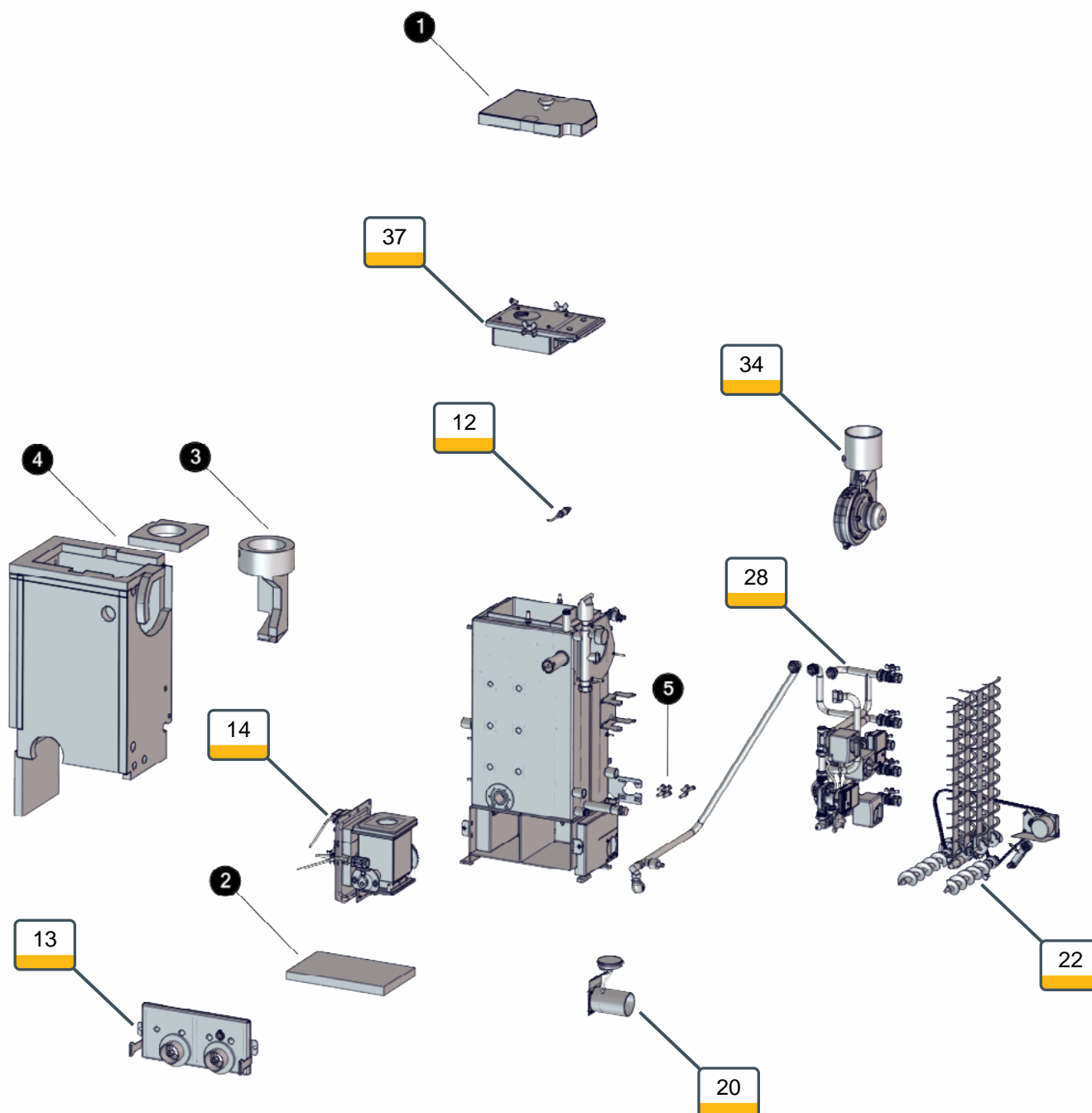


9

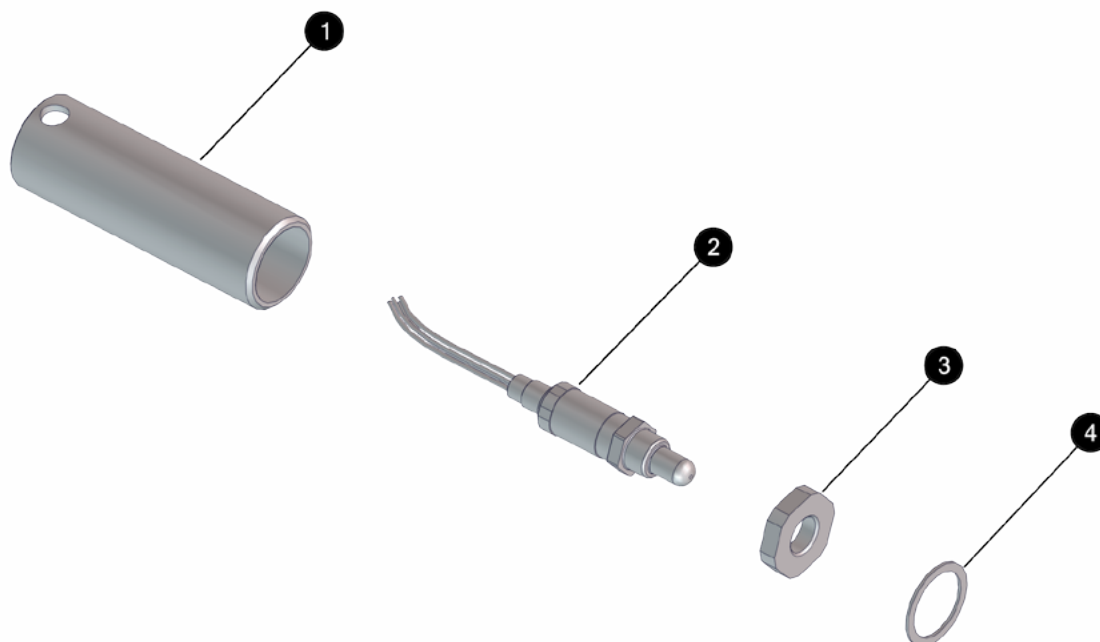




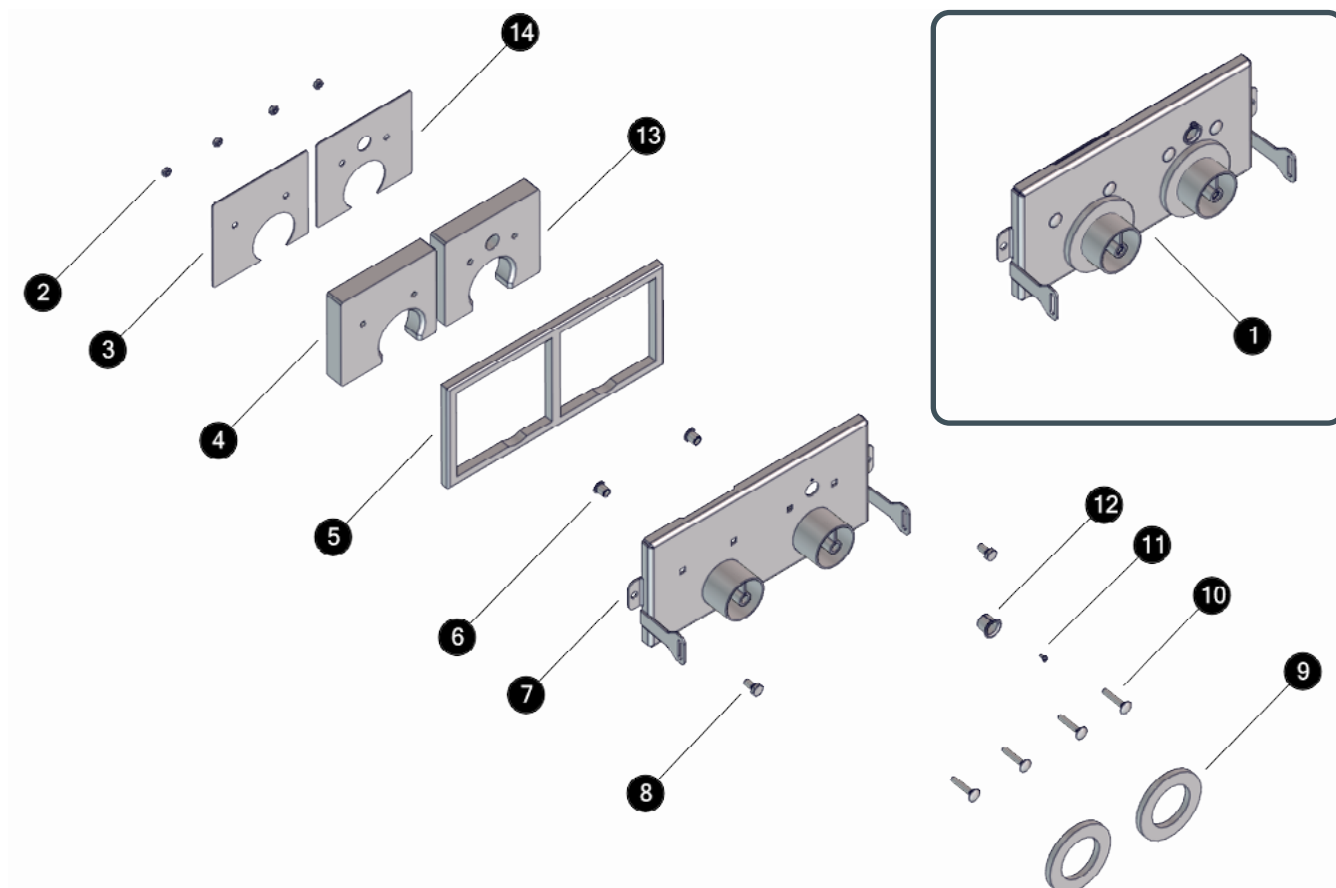
ID	Artikelnummer	Bezeichnung
1	54601	Gelenkfuß 32mm mit Innengewinde M8
2	43445-01	Schalter mit Knopfdruckbetätigung MK V11D10
3	830441	SK-Schraube DIN933 8.8 VZ M 8x 30 verzinkt
4	83055	SK-Schraube DIN933 8.8 VZ M 8x 80 verzinkt
5	61218	Expansionsgefäß 18 Liter rot für PU
6	015-1460-01	Klemme für Ausgleichsbehälter Pe10
7	830461	SK-Schraube DIN933 8.8 VZ M 8x 35 verzinkt



ID	Artikelnummer	Bezeichnung
1	015-3135-01	Isolierdeckel für Reinigungsdeckel oben Pe10
2	015-1464-00	Vermiculiteisolierung Retorte unten Pe10
3	017-3208-02	Isolierung Abgasgebläsegehäuse PU7-15
4	015-3200-02	Isolierung kompl. PU 7-15
5	83066Z	Zylinderschraube ISK DIN 912 8.8 M10x 35 verzinkt



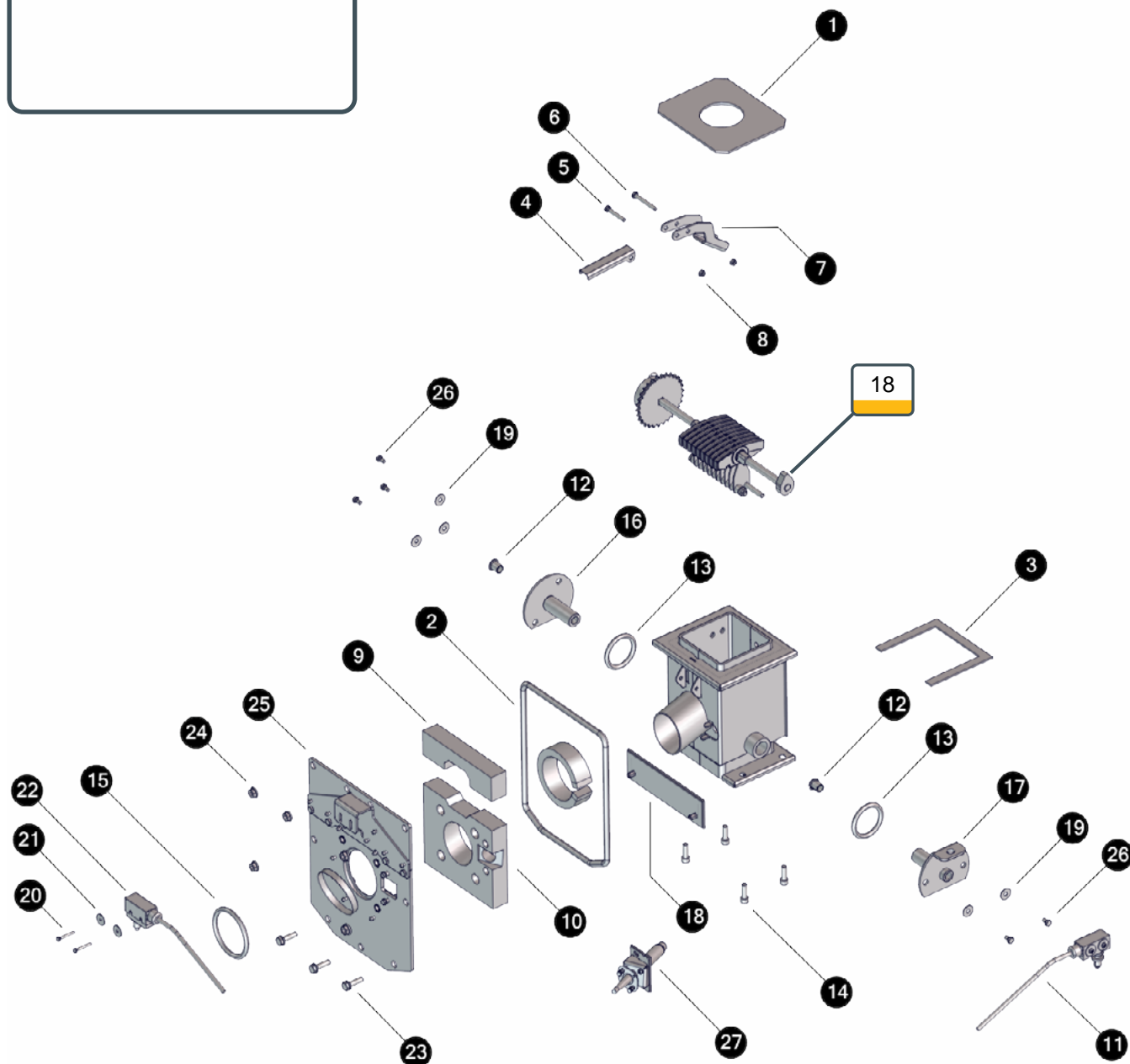
ID	Artikelnummer	Bezeichnung
1	001-1301-03F	Lambda-Rohnippel 42,4x4x129mm SH/PU/PC/HACK1-3
2	001-4812-01-E	Lambdasonde NTK für Touch Regelung
3	001-4811-03	Lambdasonde-Flansch isoliert mit ST-Gewindeeinlage
4	001-4818-00	Flachdichtung für Lambdasonde



ID	Artikelnummer	Bezeichnung
1	015-1910-03	Aschedeckel mit Schneckenlagerung für PeUnit 7/15
2	82726	SK-Mutter DIN934 8 VZ M 8 verzinkt
3	015-1917-00	Schutzblech retortens. für Entschungsdeckel Pe10
4	015-1916-00	Vermiculiteisolierung Ascheschn.abdeckung BKS Pe10
5	84222-015-1100	Silikonschaum Vierkantprofil 15x15x 1100mm
6	75912	Gleitlagerbundbuchse d=12 D=14 L=17mm
7	015-1911-04	Deckelblech mit Schneckenlagerung für PeUnit 7/11
8	83062	SK-Schraube DIN933 8.8 VZ M10x 20 verzinkt
9	010-1915-01	Dichtung Ascheanschluß Pe/PU/PC/Hack
10	83126	Flachrundschr. m.Mutter DIN603 MUVz M 8x 45 verz.
11	83342-0025	Flachkopfschraube mit Bund DIN923 5.8 VZ M4x 2,5
12	75922	Gleitlagerbundbuchse d=20 D=23 L=21,5mm
13	015-1918-00	Vermiculiteisolierung Ascheschn.abdeckung WKS Pe10
14	015-1919-00	Schutzblech wendek. für Entschungsdeckel Pe10

**Baugröße**

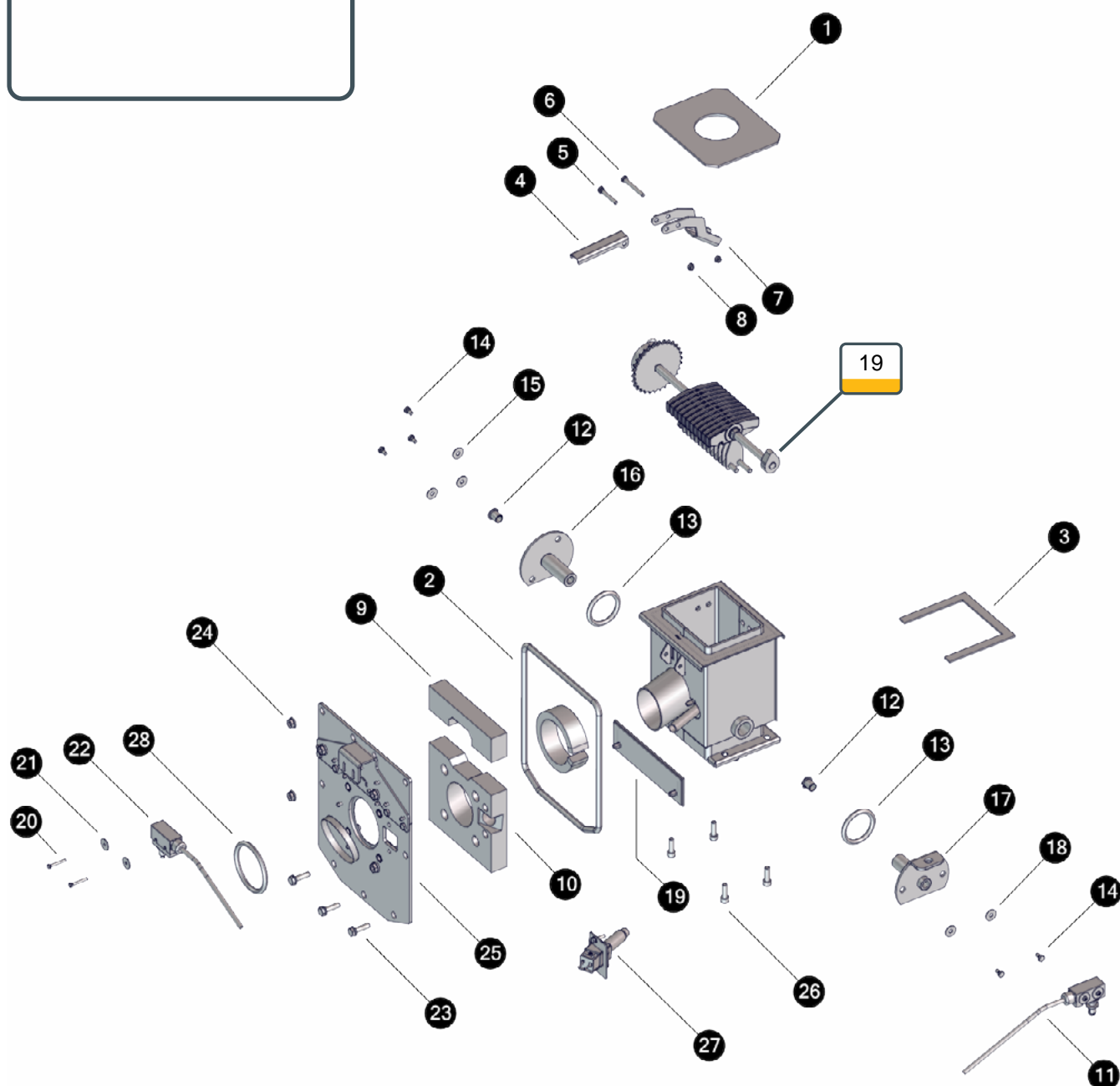
7 - 11 kW



ID	Artikelnummer	Bezeichnung
1	015-1141-02	Brennkammerabdeckung PeUnit
2	38140-0900	Glasfaserpackung ø10x 900mm
3	84202-0500	Keramikfaserband 15x 3x 500mm
4	015-1113-00	Überfüllnase für Retorte PeUnit
5	83036	SK-Schraube DIN933 8.8 VZ M 6x 40 verzinkt
6	83037	SK-Schraube DIN931 8.8 VZ M 6x 50 verzinkt
7	015-1114-03	Hebel für Überfüllsicherung Retorte Pe10
8	8272B	SK-Mutter DIN980 8 VZ M 6 selbstsichernd verzinkt
9	015-1151-00	Vermiculiteisolierung Retortenflansch oben Pe10
10	015-1147-02	Vermiculiteisolierung Retortenflansch Pe10
11	43444	Schalter Rollendruckbet. Schraubanschl. MK V11D15
12	75912	Gleitlagerbundbuchse d=12 D=14 L=17mm
13	38139-0160	Glasfaserpackung ø 8x 160mm
14	83044Z	Zylinderschraube ISK DIN 912 8.8 M 8x 25 verzinkt
15	38139-0220	Glasfaserpackung ø 8x 220mm
16	015-1130-02	Lageraufnahme hinten für Retorte Pe10
17	015-1135-02	Lageraufnahme vorne für Retorte Pe10
18	015-1461-01KPL	Abdeckblech für Luftkammer PeUnit 7/11
19	80352	Kotflügelscheibe DIN9022 VZ 20x6,4 verzinkt
20	83015	SK-Schraube DIN933 8.8 VZ M 4x 30 verzinkt
21	80342	Kotflügelscheibe DIN9022 VZ 20x4,3 verzinkt
22	43445-01	Schalter mit Knopfdruckbetätigung MK V11D10
23	830441	SK-Schraube DIN933 8.8 VZ M 8x 30 verzinkt
24	8272M	SK-Mutter mit Flansch DIN6923 8 VS M8 sw.vz.
25	015-1115-03	Retortenflansch für PeUnit
26	830310	SK-Schraube DIN933 8.8 VZ M 6x 10 verzinkt
27	015-1145-02-E	Zündkeramik-Glühzündung für PU/PC/Twin

**Baugröße**

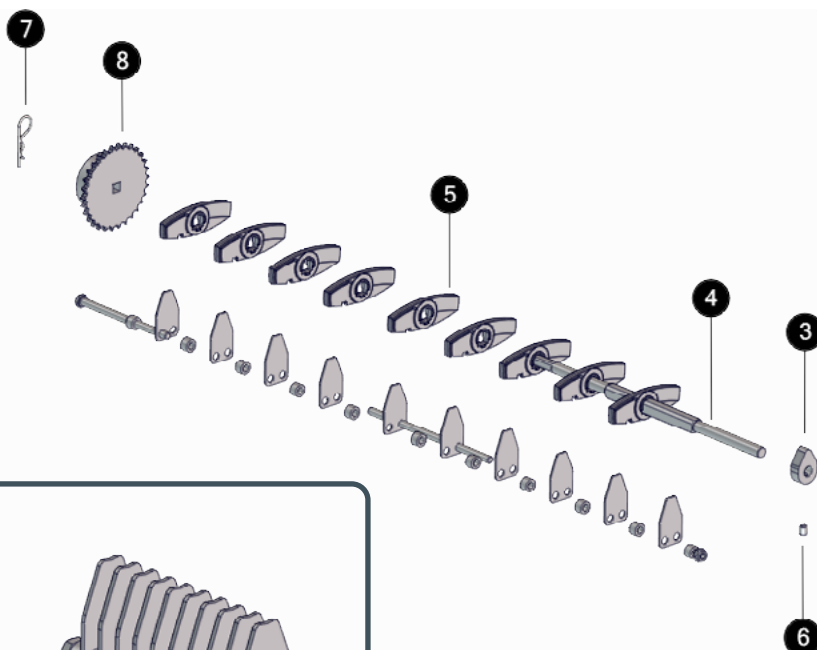
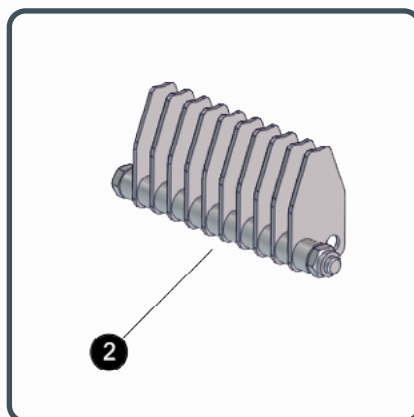
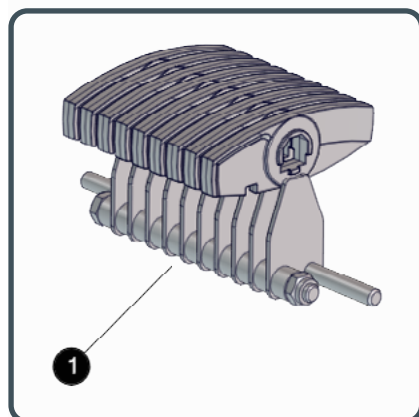
15 kW



ID	Artikelnummer	Bezeichnung
1	015-1141-02	Brennkammerabdeckung PeUnit
2	38140-0900	Glasfaserpackung ø10x 900mm
3	84202-0500	Keramikfaserband 15x 3x 500mm
4	015-1113-00	Überfüllnase für Retorte PeUnit
5	83036	SK-Schraube DIN933 8.8 VZ M 6x 40 verzinkt
6	83037	SK-Schraube DIN931 8.8 VZ M 6x 50 verzinkt
7	015-1114-03	Hebel für Überfüllsicherung Retorte Pe10
8	8272B	SK-Mutter DIN980 8 VZ M 6 selbstsichernd verzinkt
9	015-1151-00	Vermiculiteisolierung Retortenflansch oben Pe10
10	015-1147-02	Vermiculiteisolierung Retortenflansch Pe10
11	43444	Schalter Rollendruckbet. Schraubanschl. MK V11D15
12	75912	Gleitlagerbundbuchse d=12 D=14 L=17mm
13	38139-0160	Glasfaserpackung ø 8x 160mm
14	830310	SK-Schraube DIN933 8.8 VZ M 6x 10 verzinkt
15	80352	Kotflügelscheibe DIN9022 VZ 20x6,4 verzinkt
16	015-1130-02	Lageraufnahme hinten für Retorte Pe10
17	015-1135-02	Lageraufnahme vorne für Retorte Pe10
18	80352	Kotflügelscheibe DIN9022 VZ 20x6,4 verzinkt
19	015-1461-01KPL	Abdeckblech für Luftkammer PeUnit 7/11
20	83015	SK-Schraube DIN933 8.8 VZ M 4x 30 verzinkt
21	80342	Kotflügelscheibe DIN9022 VZ 20x4,3 verzinkt
22	43445-01	Schalter mit Knopfdruckbetätigung MK V11D10
23	830441	SK-Schraube DIN933 8.8 VZ M 8x 30 verzinkt
24	8272M	SK-Mutter mit Flansch DIN6923 8 VS M8 sw.vz.
25	015-1115-03	Retortenflansch für PeUnit
26	83044Z	Zylinderschraube ISK DIN 912 8.8 M 8x 25 verzinkt
27	015-1145-02-E	Zündkeramik-Glühzündung für PU/PC/Twin
28	38139-0220	Glasfaserpackung ø 8x 220mm

**Baugröße**

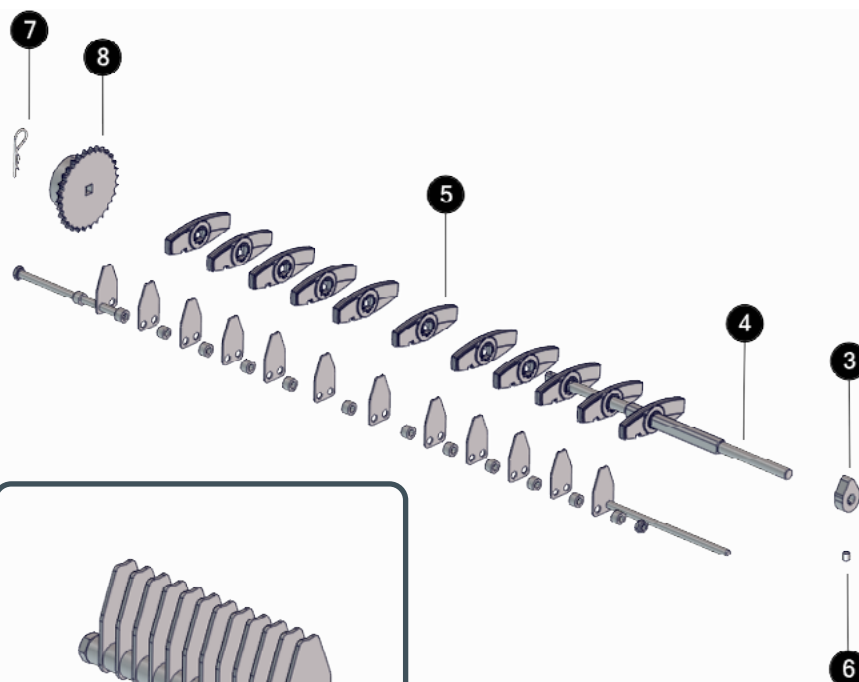
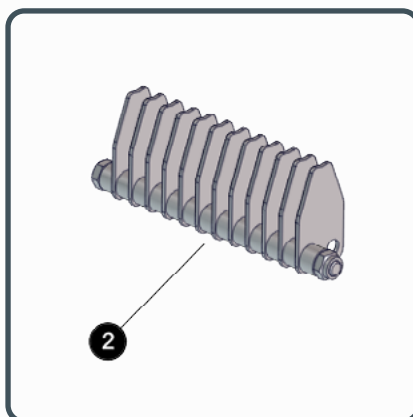
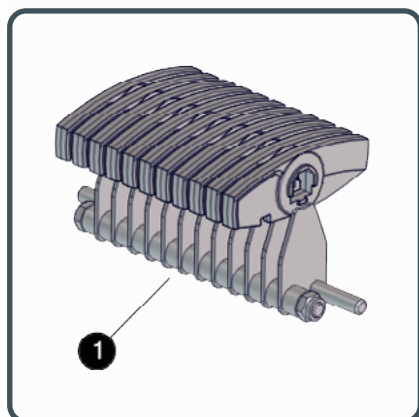
7 - 11 kW



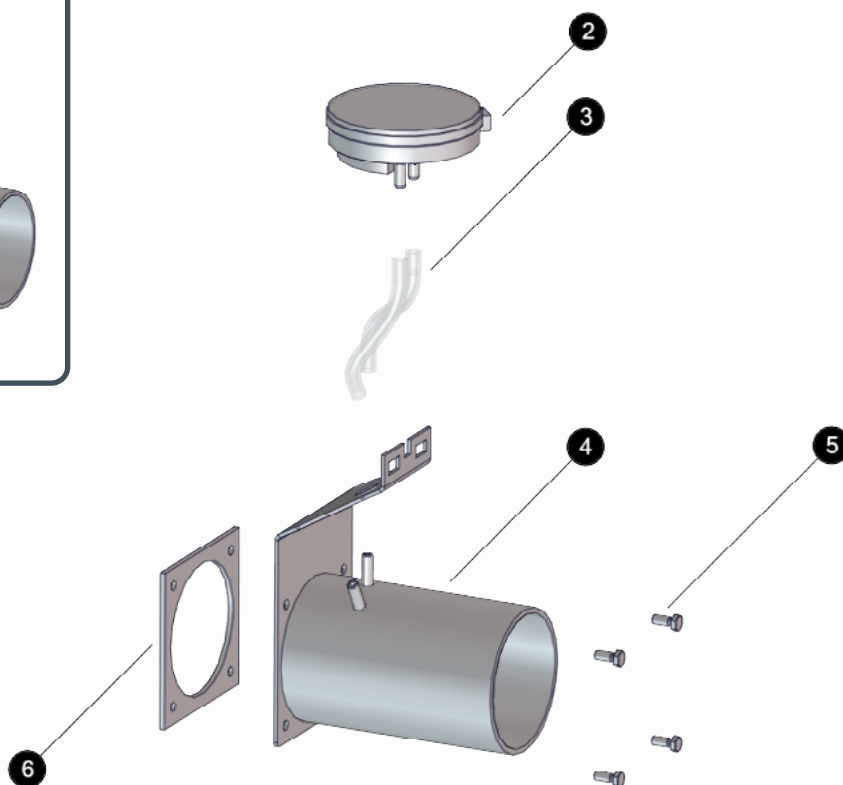
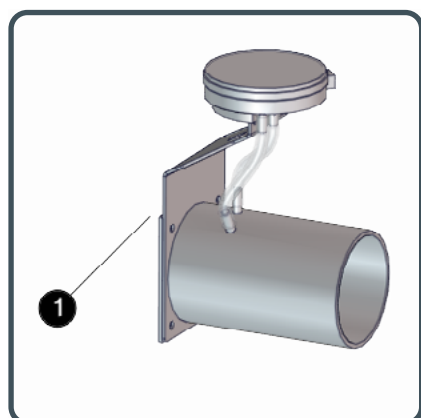
ID	Artikelnummer	Bezeichnung
1	015-1700-00-E	Rost inkl. Abstreifer für PU7-11
2	015-1705-00	Abstreifer für Rost PeUnit 7/11
3	015-1710-00	Nocke für Rostantrieb PU/PC/TWIN-N
4	015-1751-01	Antriebswelle für Rost PU
5	015-1701-05	Rostplatte für PU 7-15
6	82645-010	Gewindestift DIN913 45H M 8x10 Innenskt+Kegelkuppe
7	83498-09-14	Federvorstecker einfach 2x 25mm DIN11024
8	015-1903-01	Kettenrad T3/8x7/32" 30Zähne mit Aufnahme VK10F9

**Baugröße**

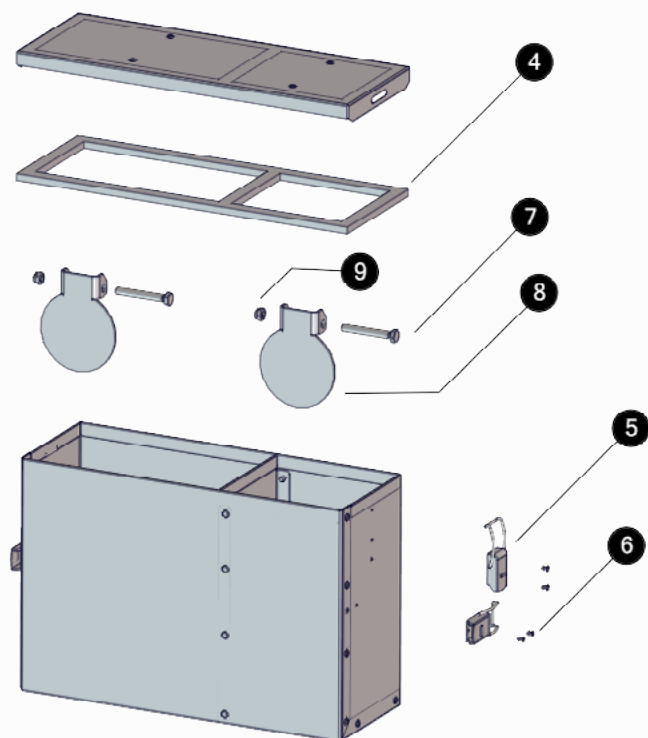
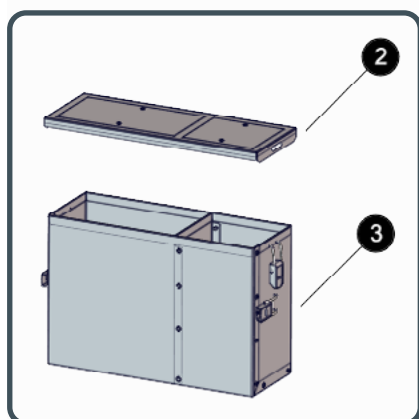
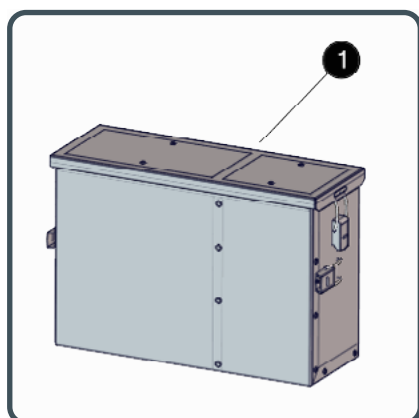
15 kW



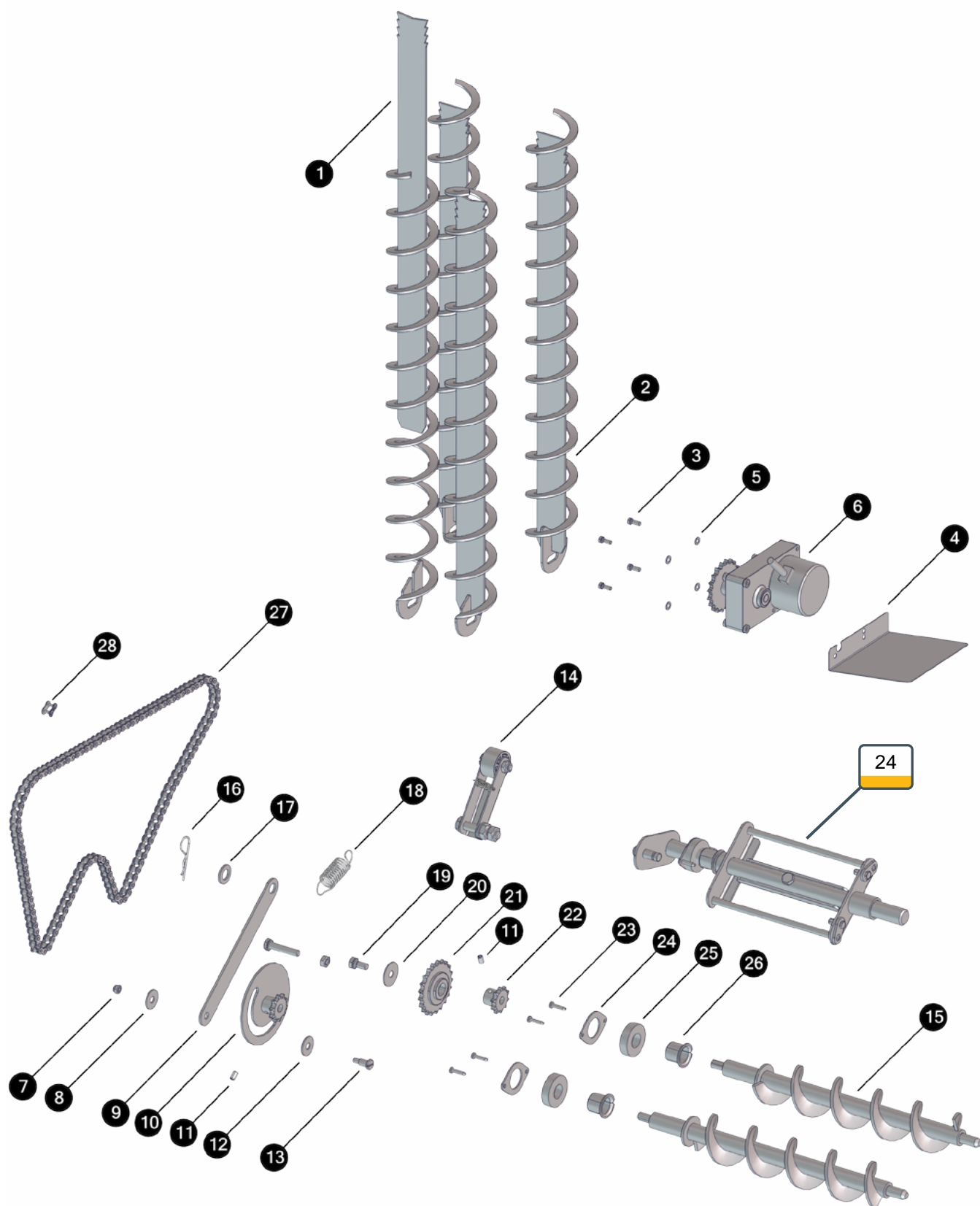
ID	Artikelnummer	Bezeichnung
1	017-1700-00-E	Rost inkl. Abstreifer für PU15
2	017-1705-00	Abstreifer für Rost PeUnit15
3	015-1710-00	Nocke für Rostantrieb PU/PC/TWIN-N
4	015-1751-01	Antriebswelle für Rost PU
5	015-1701-05	Rostplatte für PU 7-15
6	82645-010	Gewindestift DIN913 45H M 8x10 Innenskt+Kegelkuppe
7	83498-09-14	Federvorstecker einfach 2x 25mm DIN11024
8	015-1903-01	Kettenrad T3/8x7/32" 30Zähne mit Aufnahme VK10F9



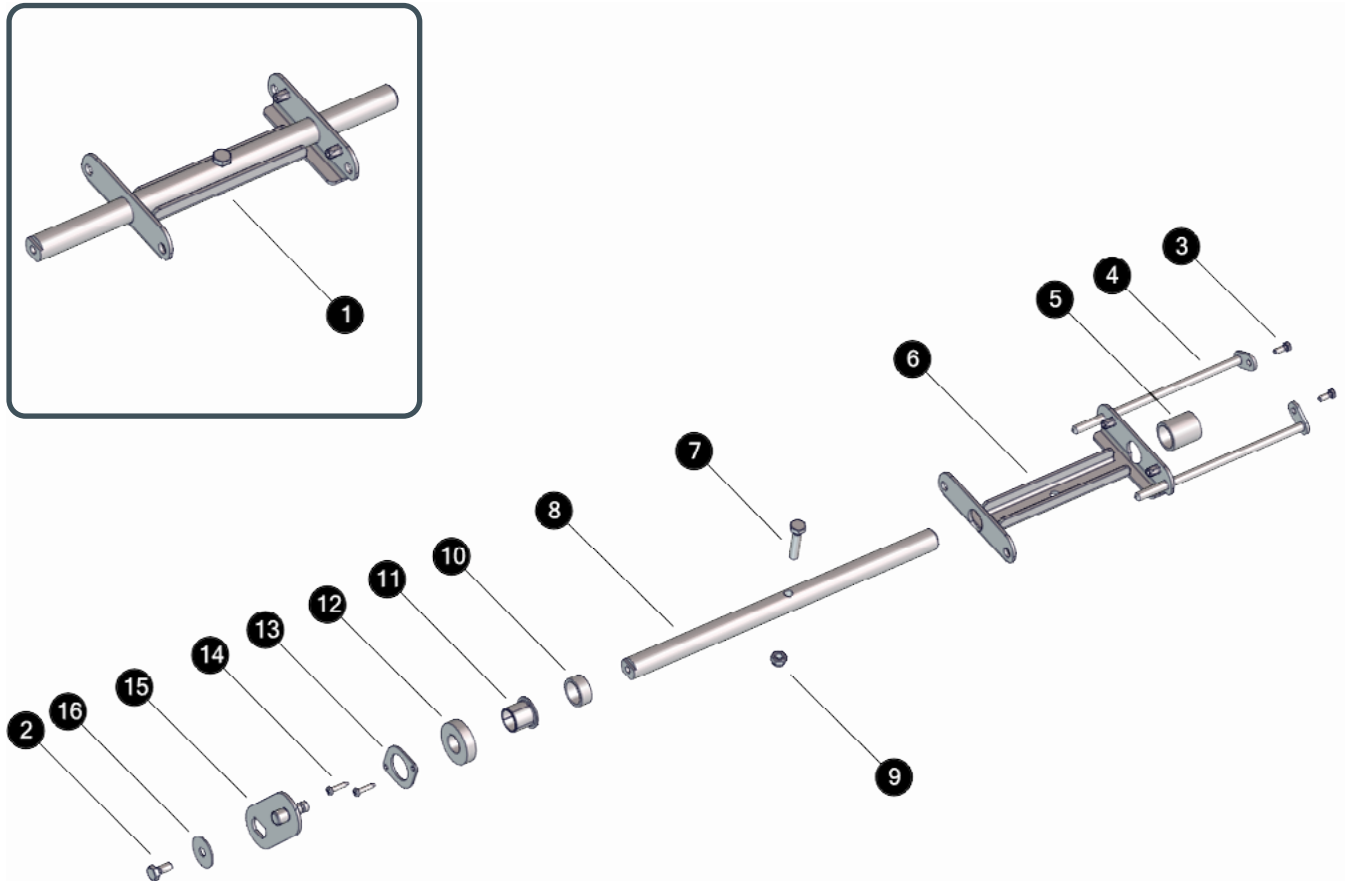
ID	Artikelnummer	Bezeichnung
1	015-1320-01	Luftanschluß für PeUnit 7/11
2	41905-S	Differenzdruck-Transmitter 401.99014
3	77038-05	Silikonschlauch ohne Gewebe di=5 s=2
4	015-1325-01	Luftanschluß mit Blende für PeUnit 7/11
5	83020-012	SK-Schraube DIN933 8.8 VZ M 5x 12 verzinkt
6	015-1321-00	Dichtung Luftanschluß PU



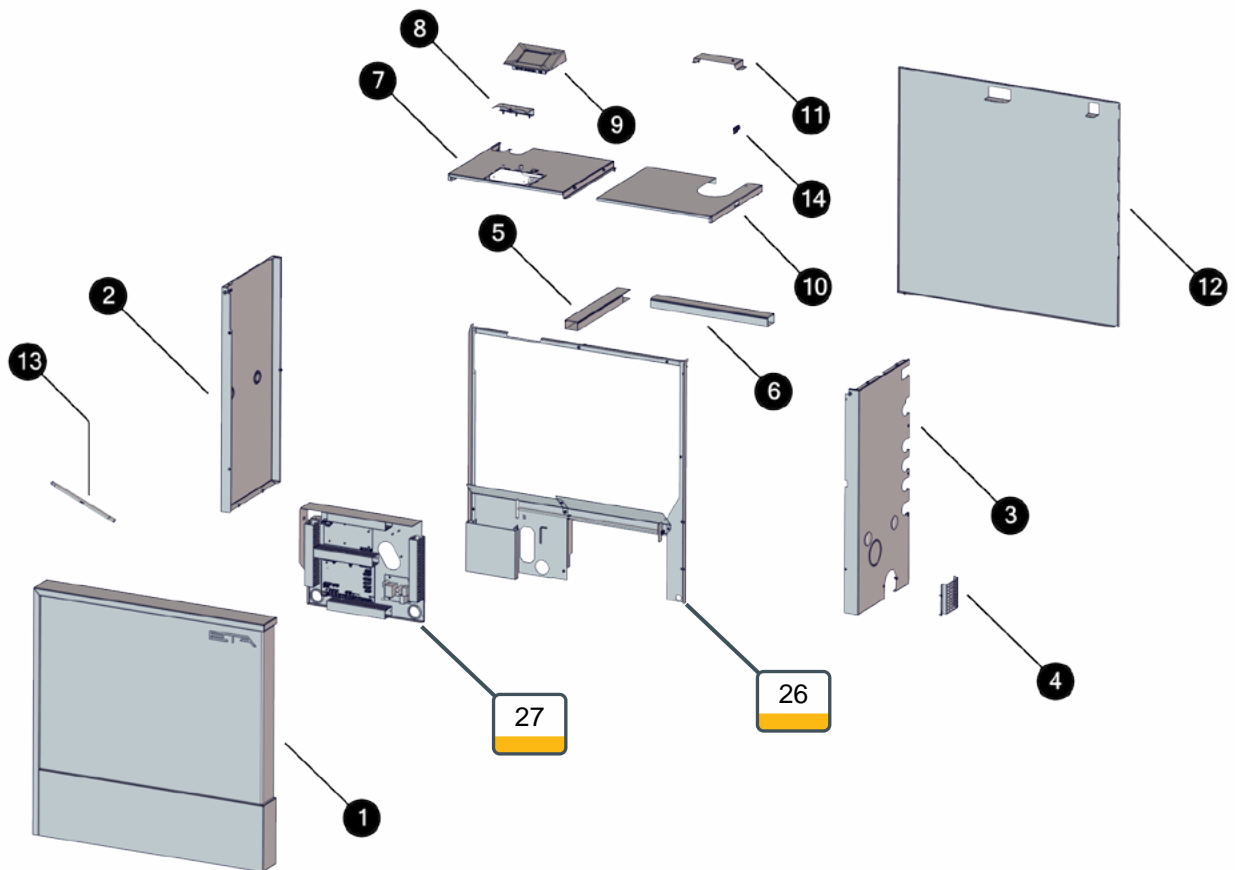
ID	Artikelnummer	Bezeichnung
1	015-1970-04	Aschebehälter für PeUnit komplett
2	015-1975-03	Deckel für Aschebehälter PU
3	015-1971-04	Korpus für Aschebehälter PeUnit
4	84223-015-1300	Silikonschaum Vierkantprofil 15x 8x 1300mm
5	54365	Spannverschluss für Hack/PE/PC/PU/Tw
6	82309	Blindniete DIN7337 A ST/ST B 3,2x6 dicht
7	83054	SK-Schraube DIN933 8.8 VZ M 8x 60 verzinkt
8	015-1979-02	Klappe für Aschebehälter PU / PC
9	8272D	SK-Mutter DIN980 8 VZ M 8 selbstsichernd verzinkt



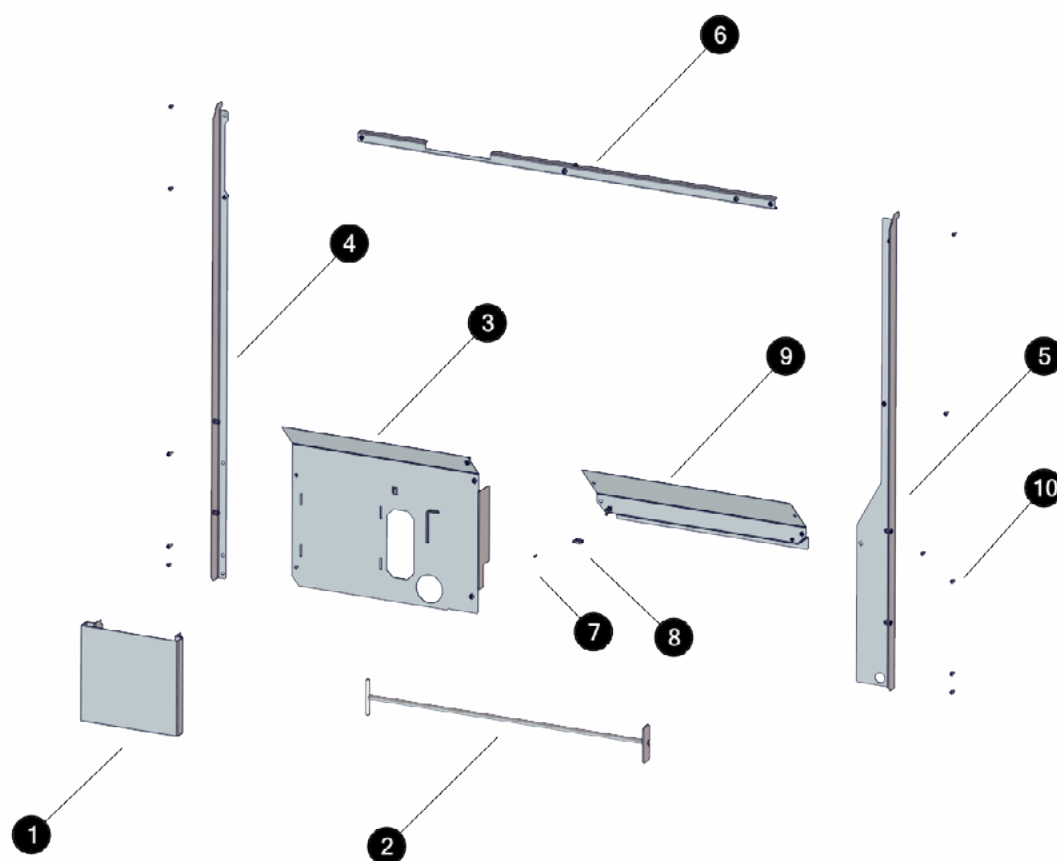
ID	Artikelnummer	Bezeichnung
1	015-2644-00	Flachstahl für Wirbulator PU11/15 39x3x540 1.4016
2	015-2640-02	Wirbulator für PU 7-15
3	83020-012	SK-Schraube DIN933 8.8 VZ M 5x 12 verzinkt
4	015-1322-00	Schutzblech für Druckdose PeUnit 7-15
5	80610	Scheibe DIN125 VZ 5,3 verzinkt
6	015-1930-00	Rost-, Asch u. Wirbulatorantrieb für PU/PC/TW 20-26
7	8272B	SK-Mutter DIN980 8 VZ M 6 selbstsichernd verzinkt
8	80627	Scheibe DIN9021 VS 8,4 /24mm schw. vz
9	015-1902-00	Pleuel für Kurbelantrieb WT-Abreinigung PU/PC BG1
10	015-1904-01	Antriebsscheibe für WT-Abreinigung PeUnit 7/11
11	82644-010	Gewindestift DIN913 45H M 6x10 Innenskt+Kegelkuppe
12	80627	Scheibe DIN9021 VS 8,4 /24mm schw. vz
13	83344-012	Flachkopfschraube mit Bund DIN923 5.8 VZ M6x12
14	010-2260-00	Kettenspanner für Pellets-Einschub
15	015-1940-01	Ascheschnecke PU Ig=377,5mm kompl.
16	83498-09-14	Federvorstecker einfach 2x 25mm DIN11024
17	80640	Scheibe DIN125 VZ 13 verzinkt
18	30288-01	Zugfeder d=1,60 De=20,8 Lo=73,6
19	83042	SK-Schraube DIN933 8.8 VZ M 8x 16 verzinkt
20	80354	Kotflügelscheibe DIN9022 VZ 30x8,4 verzinkt
21	75109	Kettenspannrad 06-B1 3/8x7/32" 20 Zähne
22	015-1926-00	Kettenrad T3/8x7/32" 10Zähne mit Bohrung 10mmH11
23	80126	Blechschraube DIN7981 VZ 4,2x19
24	015-1931-00	Dichtblech für Entaschung Pe10
25	015-1932-00	Dichtung Entaschung PU/PC
26	75922	Gleitlagerbundbuchse d=20 D=23 L=21,5mm
27	75114-1160	Rollenkette für Entaschung PU(Moons)/PC BG2
28	75116	Rollenketten-Schlußglied für Pelletseinschub



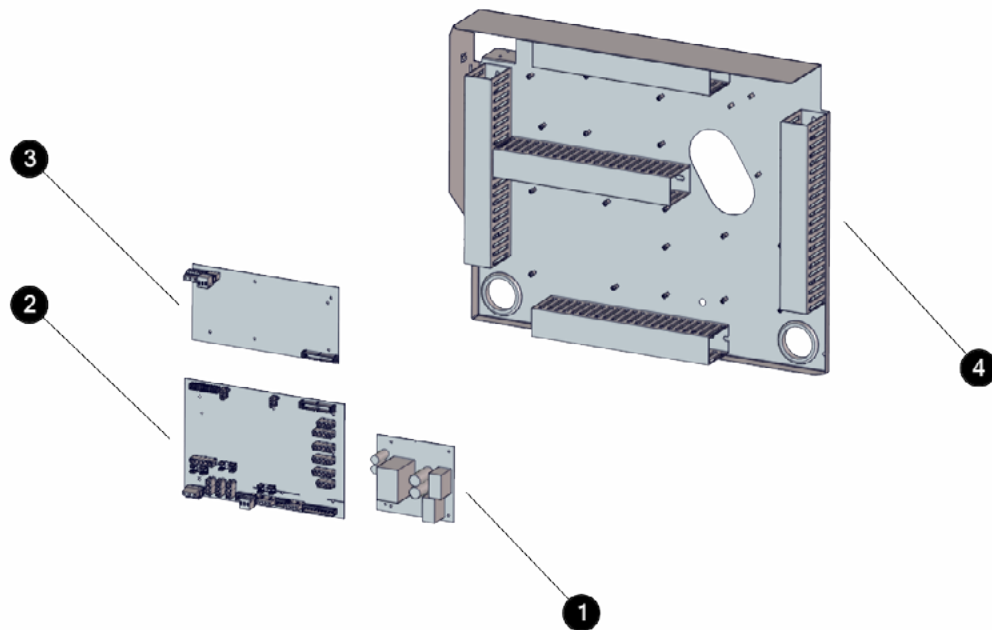
ID	Artikelnummer	Bezeichnung
1	015-1920-00	Wirbulatoraufhängung für PeUnit 7/11
2	83042	SK-Schraube DIN933 8.8 VZ M 8x 16 verzinkt
3	83020-012	SK-Schraube DIN933 8.8 VZ M 5x 12 verzinkt
4	015-1907-01	Wirbulatorgestänge für PeUnit 7/11 geschw.
5	70080-0030	Gewinderohr DIN2440 26,9x2,65x30lg - St33.1
6	015-1924-01	Wirbulatorenhalter für WT-Abreinigung PeUnit 7/11
7	830461	SK-Schraube DIN933 8.8 VZ M 8x 35 verzinkt
8	015-1925-01	Hebelwelle für Wirbulatorantrieb PU
9	8272D	SK-Mutter DIN980 8 VZ M 8 selbstsichernd verzinkt
10	70080-0011	Gewinderohr DIN2440 26,9x2,65x11lg - St33.1
11	75922	Gleitlagerbundbuchse d=20 D=23 L=21,5mm
12	015-1932-00	Dichtung Entaschung PU/PC
13	015-1931-00	Dichtblech für Entaschung Pe10
14	80126	Blechschraube DIN7981 VZ 4,2x19
15	015-1921-00	Wirbulatorhebel für PU/PC1
16	80354	Kotflügelscheibe DIN9022 VZ 30x8,4 verzinkt



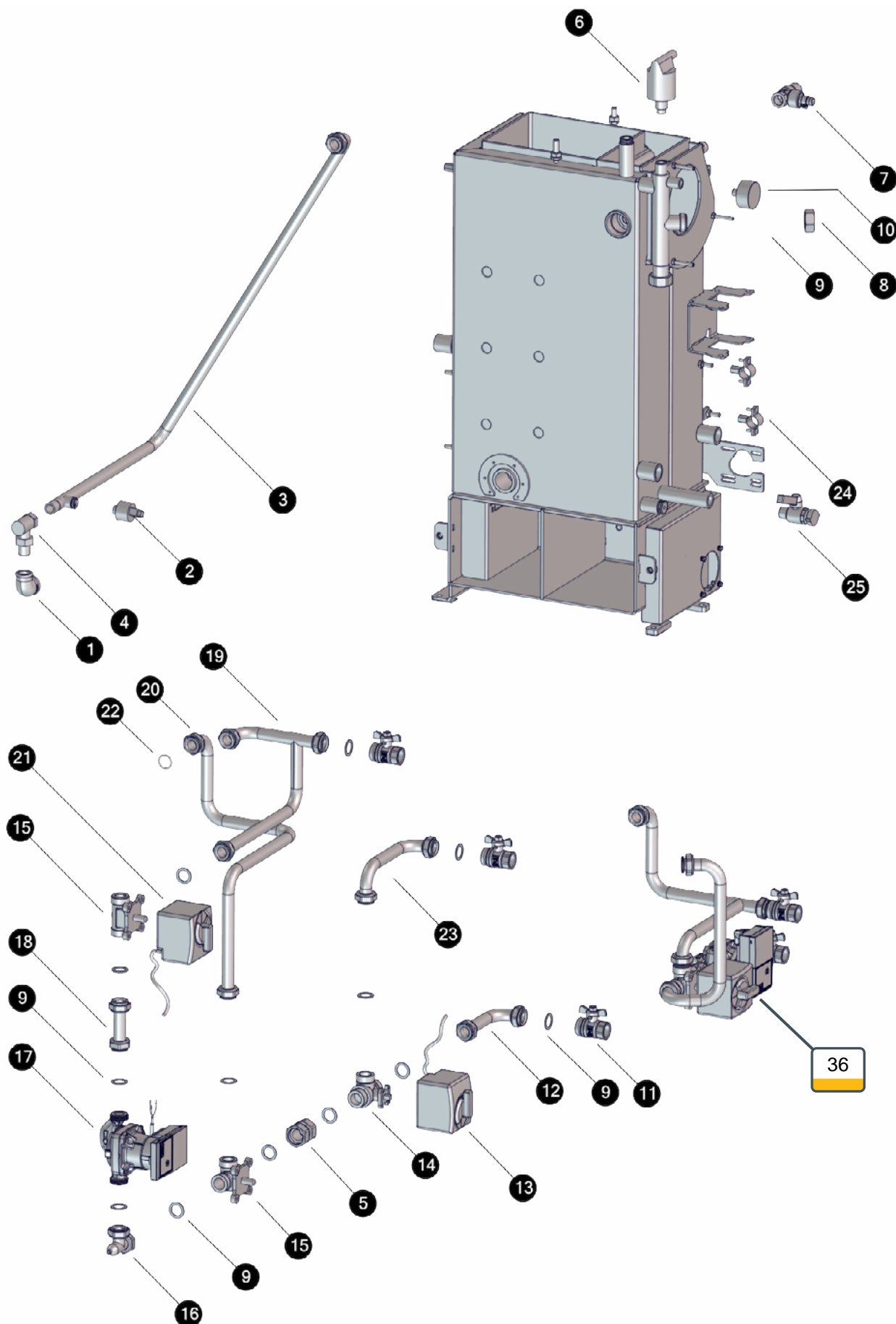
ID	Artikelnummer	Bezeichnung
1	015-3055-02-089.90372	Frontteil für Verkleidung PeUnit silber
2	015-3031-04-7016	Seitenteil links für PeUnit RAL7016 Feinstruktur
3	015-3040-02-7016	Seitenteil rechts für PeUnit RAL7016 Feinstruktur
4	015-3042-02-7016	Luftrohrabdeckung für PeUnit RAL7016 Feinstruktur
5	44444-0475	Kabelkanal B60xH40 grau für PU lg= 475mm
6	44444-0535	Kabelkanal B60xH40 grau für PU/PC lg= 535mm
7	015-3130-02-7016	Deckel links für PeUnit RAL7016 Feinstruktur
8	015-3081-02-7016	Saugschlauchabdeckung PeUnit RAL7016 Feinstruktur
9	015-5490-02-E	Bedienteil BE-P Touch Austausch für PU/PC
10	015-3141-05-7016	Deckel rechts für PeUnit RAL7016 Feinstruktur
11	015-3072-02-7016	Rauchrohrabdeckung für PeUnit RAL7016 Feinstruktur
12	015-3021-05	Rückwand für Verkleidung PeUnit Design
13	76955	Gasdruckfeder ds=8 Hub=250 L=585 F=250N
14	54470	Einrast-Schnappverschluß schwarz SOUTHCO 80-202



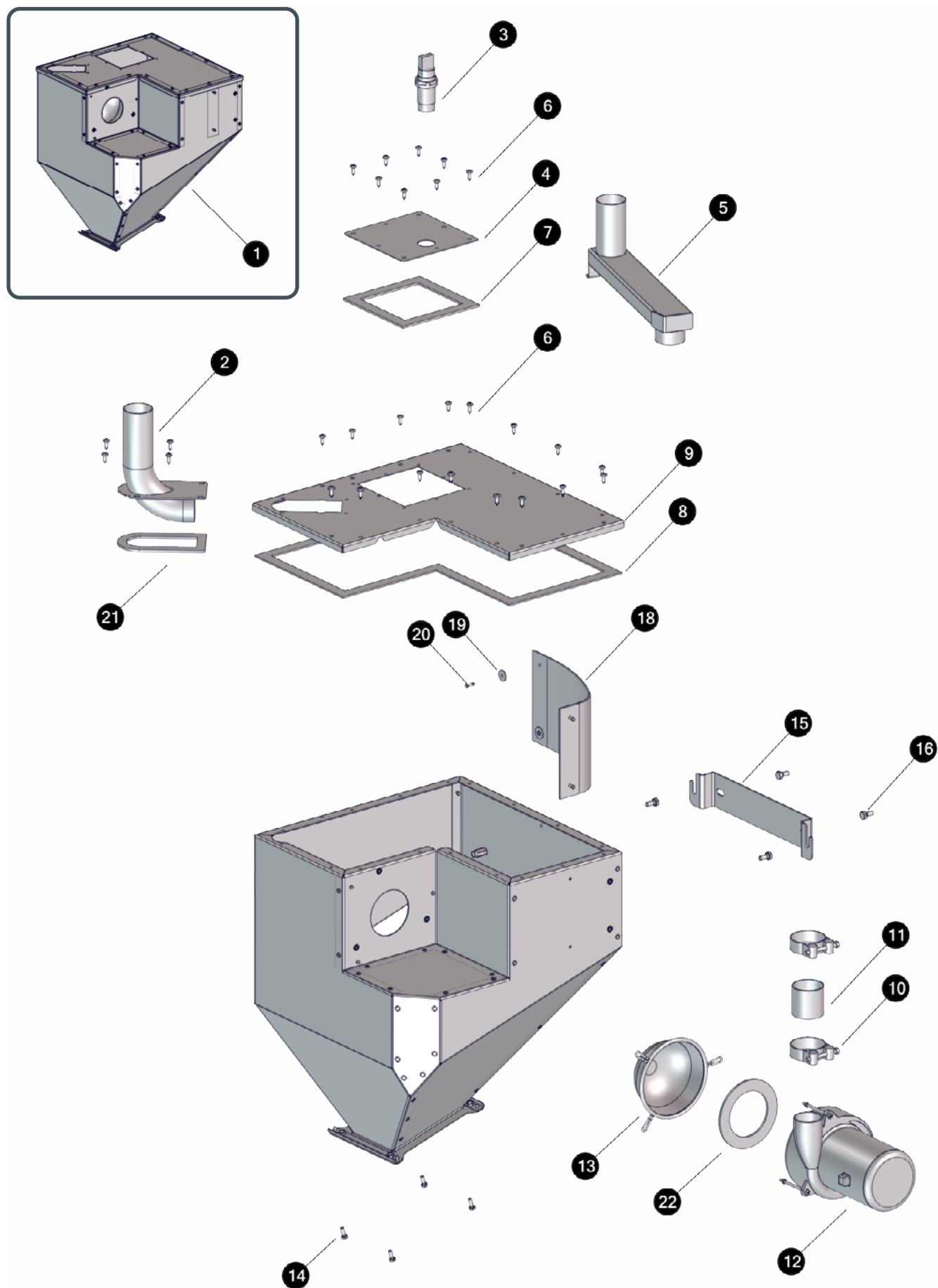
ID	Artikelnummer	Bezeichnung
①	015-3123-00	Halteblech f. Montage - Bedienungsanleitung PU/PC
②	30556	Schürgerät für PU/PC
③	015-3014-06	Schutzblech für Türrahmen PeUnit
④	015-3012-01	Rahmen links für Türrahmen Pe10
⑤	015-3011-05	Rahmen rechts für Türrahmen PeUnit
⑥	015-3013-04	Rahmen oben für Türrahmen PeUnit
⑦	80102	Blechschrabe DIN7981 VZ 2,9x9,5
⑧	54410	Federclip Type A Spannbereich 10-12mm verzinkt
⑨	015-3015-03	Schutzblech für Nocke PeUnit
⑩	82040	Linsenschraube DIN7985 4.8 VS M5x10 schw.verzinkt



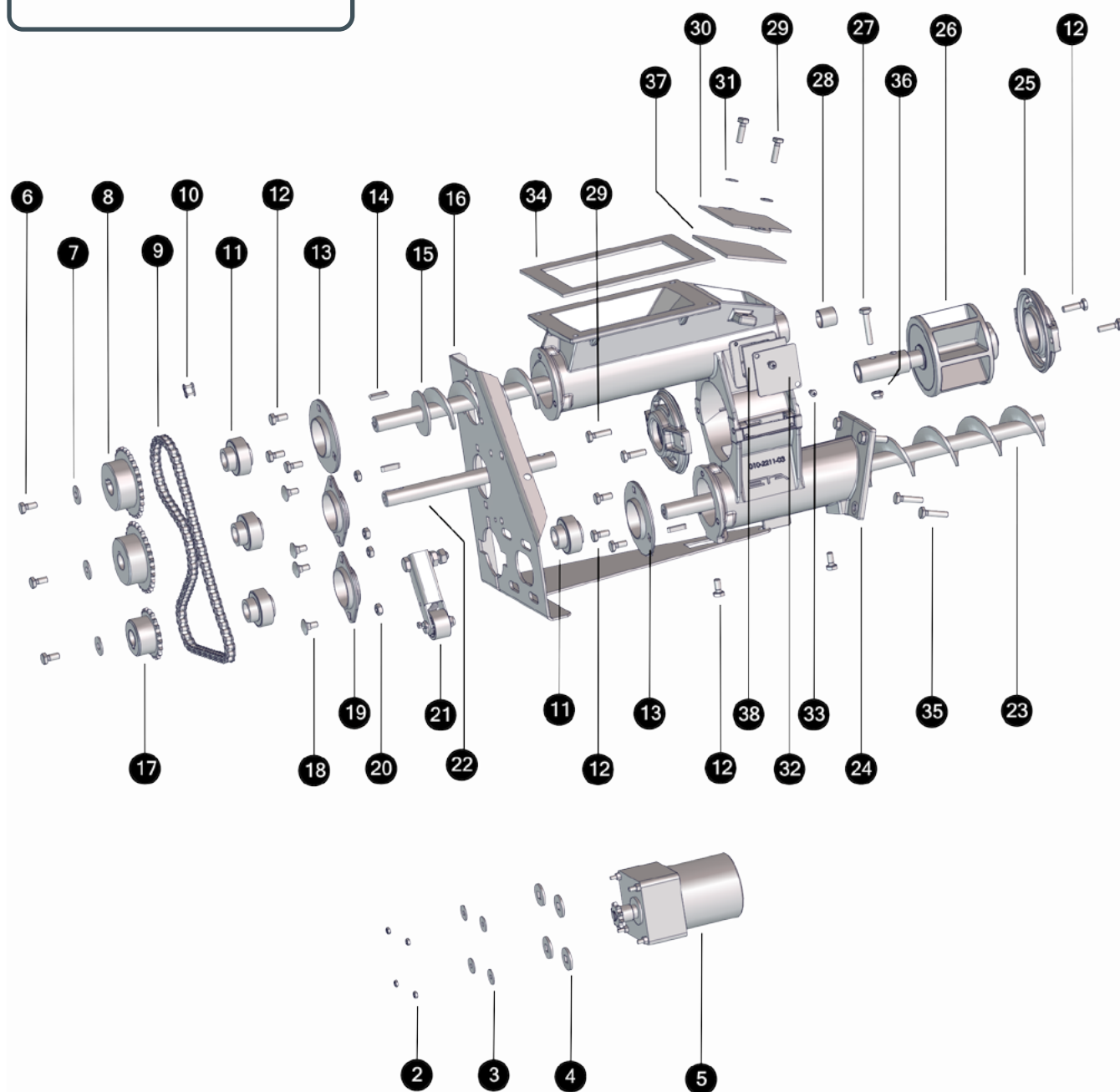
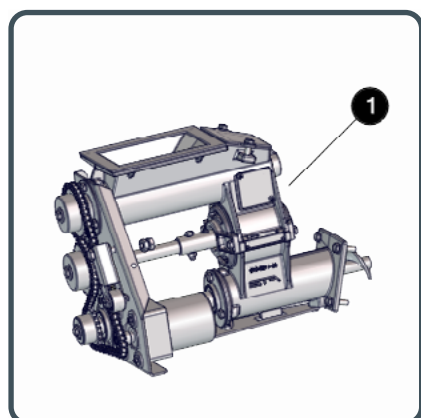
ID	Artikelnummer	Bezeichnung
1	001-5440-00-E	Netzteilmodul für Kessel Touch Austausch
2	010-5430-03-E	Kesselmodul PE-C Touch Austausch
3	001-5420-03-E	Grundmodul GM-C Touch f. Austausch
4	019-4110-01	E-Paneel bestückt ohne Platiene PU u. PC BG1Touch



ID	Artikelnummer	Bezeichnung
1	63412	TG-Winkel red. 90 R 3/4"-1/2" i/i - 90° schwarz
2	41900	Drucktransmitter 505.91530 mit Feder
3	015-2860-03	Ausdehnungsleitung Hydraulik PU
4	60037-01	Rücklaufverschraubung R1/2"x1/2" Eckform
5	080-1000-00	Verbindungsstück UW 1" x UW 1"
6	61205-01	Präzisionsentlüfter mit Absperrautomat G3/8"
7	61208	Membran-Sicherheitsventil 3 bar 1/2"IGx3/4"IG
8	63529MS	MS-Kappe 761 R 1" Messing
9	63344	Flachdichtung 30x21x2 für Holländer R1/2"K-C4300
10	61215	Manometer 0- 4 bar, Ø 50mm, Anschluß G½"B axial
11	60042	Kugelhahn R 3/4" IG - R 1" AG PN40, Flügelgriff
12	015-2825-06	Vorlaufanschluss Hydraulik PU/MK-PU
13	60861-02	Stellantrieb für Umschaltkugelhahn ST08-1-230V
14	60860-01	3-Weg Umschaltkugelhahn 3x1"AG flachdichtend PU
15	60808-02DI	Dichtsatz 3-Weg-Mischer AG 1"-6/4" BARBERI
16	015-2880-08	Vorlaufanschluss Hydraulik PU/MK-/HK2-PU
17	60464	Pumpe WILO Yonos Para RS15/7.0-PWM1-M-130-9-FS13
18	015-2815-02	Verbindung Mischer-Pumpe D22x1,5-93mm PU/MK-PU
19	015-2810-06	Rücklaufanschluss Hydraulik PU
20	015-2890-00	Rücklaufanschluss 2 Hydraulik PU
21	60802-02-4	Stellantrieb Mischer ST08-4-230V mit 4m Kabel
22	76044-023	O-Ring 23x2 Silikon SIK70
23	015-2830-06	Vorlaufanschluss Boiler Hydraulik PU
24	64541	Rohrschelle 19- 22 ohne Gummieinlage M8/10-Mutter
25	60031-02	KFE-Kugelhahn 1/2"-PN32 mit Hebelgriff



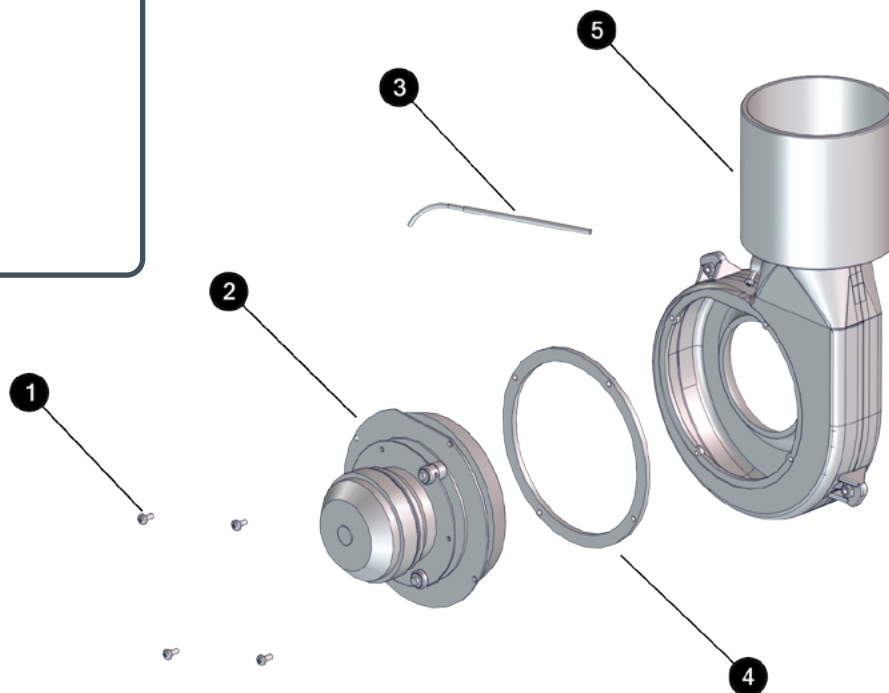
ID	Artikelnummer	Bezeichnung
1	015-2000-04	Pelletsbehälter für PeUnit 7-15kW
2	015-2010-03	Sauganschluß für PU/PC/TWIN/Pe-K kompl.
3	010-4430-00	Niveau-Sensor für Pellets und PE-K mit Stecker
4	015-2006-02	Noteinfülldeckel für Pelletsbehälter Pe10
5	015-2030-02	Sauganschluß für Pelletsbehälter PeUnit
6	80136	Blechschraube DIN7981 VZ 5,5x16
7	015-2018-00	Dichtung bei Notbefülldeckel PU/PC/TWIN/PeK
8	84205	Vorlegeband selbstklebend 3/20mm schwarz mit Folie L=1850 mm
9	015-2007-05	Deckblech für Pelletsbehälter PeUnit 7-15kW
10	77021-5659	Schlauchklemme für Pelletschlauch NW50
11	010-2011-01	Verbindungsschlauch Pe/PU/PC/Twin 50x5 L=50 ±5mm
12	010-2010-00	Saugturbine mit Schrauben u. Kabel
13	015-2041-00-E	Sieb für PE-Behälter Austausch
14	83032	SK-Schraube DIN933 8.8 VZ M 6x 16 verzinkt
15	015-2015-03	Halteblech für Pelletsbehälter PeUnit
16	83042	SK-Schraube DIN933 8.8 VZ M 8x 16 verzinkt
17	83042	SK-Schraube DIN933 8.8 VZ M 8x 16 verzinkt
18	015-2016-00	Prallschutzmatte für Pelletsbehälter PU 307x160x3
19	80342	Kotflügelscheibe DIN9022 VZ 20x4,3 verzinkt
20	82318	Blindniete DIN7337 A ST/ST B 4,0x15 dicht
21	015-2034-00	Dichtung für Sauganschluss PU/PC/TWIN/PeK
22	015-2042-00	Dichtung für Sauger PU/PC/TWIN/PeK



ID	Artikelnummer	Bezeichnung
1	015-2100-01	Stokereinheit für PU7-15
2	82716	SK-Mutter DIN934 8 VZ M 5 verzinkt
3	80350	Kotflügelscheibe DIN9022 VZ 20x5,3 verzinkt
4	80623V	Scheibe DIN440 VZ V 9 mit Vierkantloch verzinkt
5	015-2116-01	Stokermotor für PU 7-15
6	83042V	SK-Schraube DIN933 8.8 VG M 8x 16 m.Mikrokleber
7	80627	Scheibe DIN9021 VS 8,4 /24mm schw. vz
8	010-2126-00	Kettenrad T3/8x7/32" 28 Zähne mit Bohrung 20mmF8
9	75114-781	Rollenkette für Pelletseinschub
10	75116	Rollenketten-Schlußglied für Pelletseinschub
11	75826-L3-P-FK	Spannlagereinsatz d=20 D= 47 L=31 UC204-L3-P
12	83042	SK-Schraube DIN933 8.8 VZ M 8x 16 verzinkt
13	75827	Stahlblechgehäuse PF rund für Y-Lager d=20
14	7502025	Passfeder DIN6885 PF 06 x 6 x 25 A
15	010-2220-00	Dosierschnecke Pe/PU/PC/Pe-K/TWIN-N lg=360 kompl.
16	015-2101-03	Lagerwinkel-Stoker PeUnit
17	010-2125-00	Kettenrad T3/8x7/32" 20 Zähne mit Bohrung 20mmF8
18	83121	Flachrundschr. m.Mutter DIN603 MUvz M 8x 16 verz.
19	75828	Stahlblechgehäuse PFL oval für Y-Lager d=20
20	82726	SK-Mutter DIN934 8 VZ M 8 verzinkt
21	010-2260-00	Kettenspanner für Pellets-Einschub
22	010-2231-04	Welle mit Bohrung f. Antrieb Zellenrad Pe
23	015-2240-02	Stokerschnecke PU/PC/TWIN-N lg=490mm kompl.
24	010-2211-03AF	Pe Einschub-Gehäuse aus Aluguß
25	010-2213-01F	Pe Lagerdeckel f. Pelletseinschub Alu G-AISI9Cu3
26	010-2212-01-E	Zellenrad für PE/PU/PC/Twin
27	83047	SK-Schraube DIN931 8.8 VZ M 8x 40 verzinkt
28	75920	Gleitlagerbuchse d=20 D=23 L=20mm
29	83044	SK-Schraube DIN933 8.8 VZ M 8x 25 verzinkt
30	010-2106-00	Stoker-Wartungsdeckel
31	80625	Scheibe DIN125 VZ 8,4 verzinkt
32	010-2107-01	Stoker-Sichtfenster
33	82040	Linsenschraube DIN7985 4.8 VS M5x10 schw.verzinkt
34	010-2105-00	Dichtung Behälterflansch Stoker PU/PC/TWIN/PeK
35	830441	SK-Schraube DIN933 8.8 VZ M 8x 30 verzinkt
36	82727	SK-Mutter DIN985 8 VZ M 8 selbstsichernd verzinkt
37	010-2104-00	Dichtung Wartungsdeckel oben Stoker PU/PC/TWIN/PeK
38	010-2108-00	Dichtung Wartungsdeckel seitlich Stoker PU/PC/TWIN

**Baugröße**

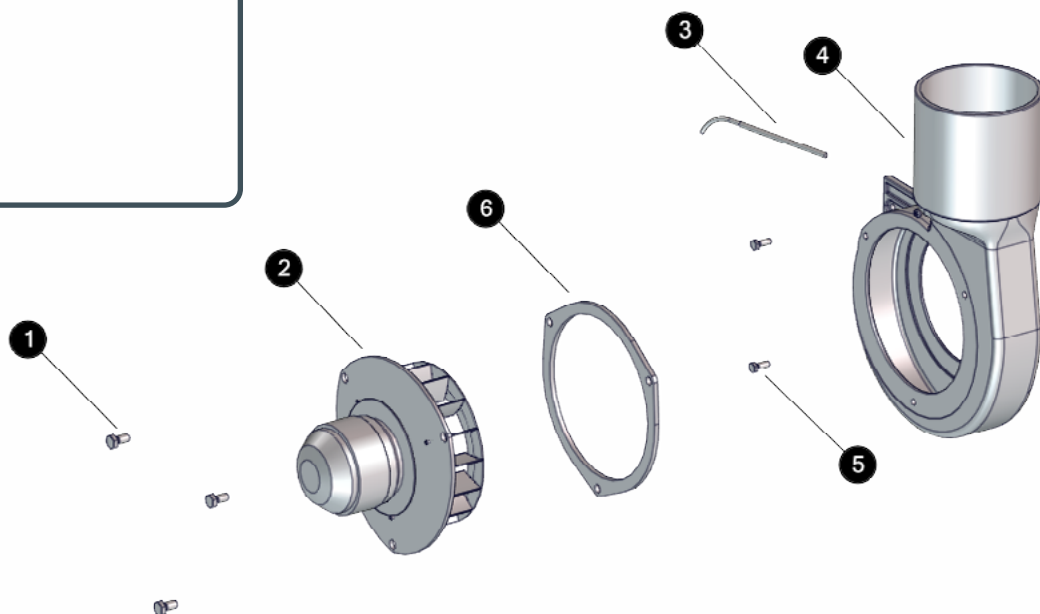
7 - 11 kW



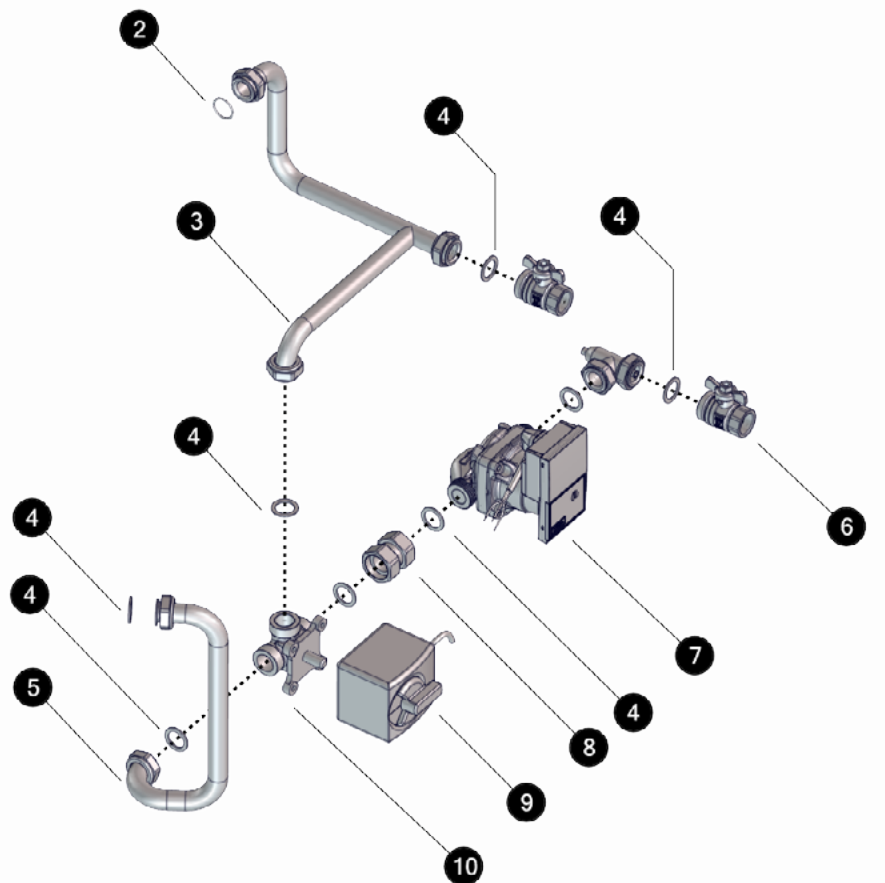
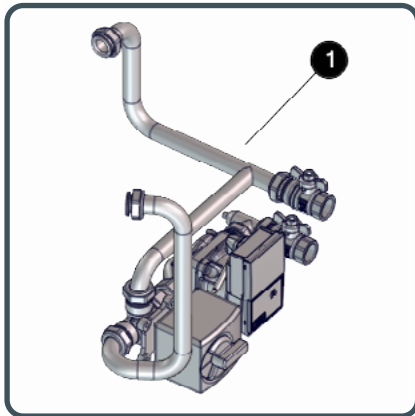
ID	Artikelnummer	Bezeichnung
①	82040	Linsenschraube DIN7985 4.8 VS M5x10 schw.verzinkt
②	015-2700-00-E	Abgasgebläse komplett für PU7/11
③	41854	Abgastemperatur-Kabelfühler 1,9m Pt1000 SH/HA/PC2
④	015-2715-02	Dichtung Abgasgebläse PU7-11
⑤	015-2702-01	Abgasgebläsegehäuse mit Rauchrohrstutzen PU 7/11

**Baugröße**

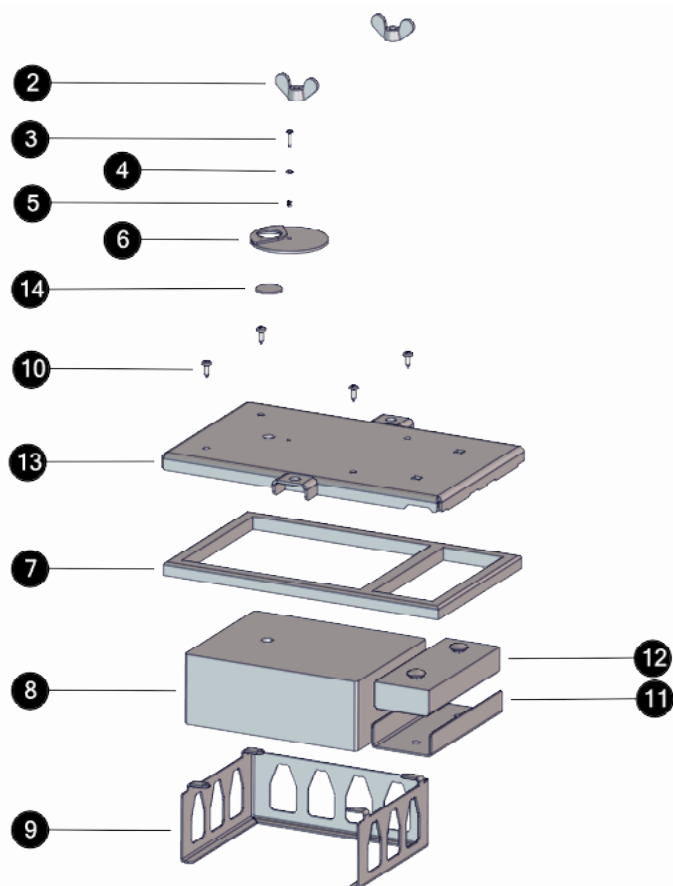
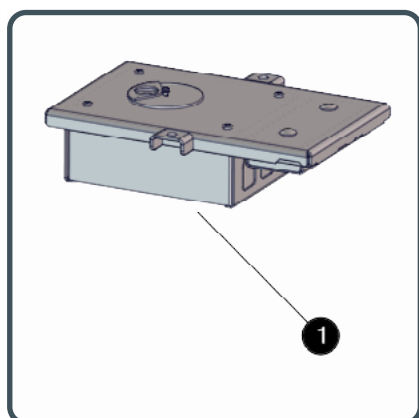
15 kW



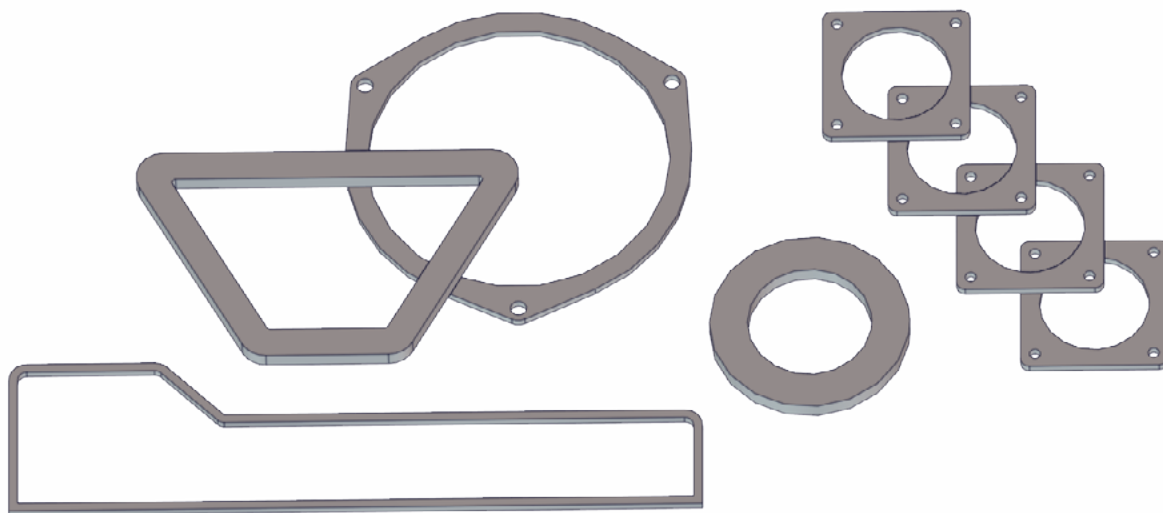
ID	Artikelnummer	Bezeichnung
1	83042	SK-Schraube DIN933 8.8 VZ M 8x 16 verzinkt
2	017-2701-02	Abgasgebläsemotor mit Ventilatorrad PU15/PC BG1
3	41854	Abgastemperatur-Kabelfühler 1,9m Pt1000 SH/HA/PC2
4	017-2702-03	Abgasgebläsegehäuse mit Rauchrohrstutzen PU15
5	83032	SK-Schraube DIN933 8.8 VZ M 6x 16 verzinkt
6	001-2715-00	Dichtung Abgasgebläse SH/Pe/Hack BG1/PU15/PC1+2



ID	Artikelnummer	Bezeichnung
1	12210	Zweiter Heizkreis zum Einbau in PelletsUnit -Touch
2	76044-023	O-Ring 23x2 Silikon SIK70
3	015-2865-06	Bypass/Rücklaufanschluss Hydraulik HK2-PU
4	63344TC	Flachdichtung 30x22x1,5 - R1/2"K - TOP CHEM2000
5	015-2840-01	Kesselvorlauf Hydraulik HK2-PU
6	60042	Kugelhahn R 3/4" IG - R 1" AG PN40, Flügelgriff
7	60464	Pumpe WILO Yonos Para RS15/7.0-PWM1-M-130-9-FS13
8	080-1000-00	Verbindungsstück UW 1" x UW 1"
9	60802-02-4	Stellantrieb Mischer ST08-4-230V mit 4m Kabel
10	60808-02DI	Dichtsatz 3-Weg-Mischer AG 1"-6/4" BARBERI



ID	Artikelnummer	Bezeichnung
1	015-1400-01	Reinigungsdeckel oben für PU7-15
2	82733	Flügelmutter DIN315 VZ M10 verzinkt
3	81660	Gew.-Schneidschr. DIN7513 A/VS M4x16 schw. vz
4	80606	Scheibe für Bolzen DIN1440 VS 4
5	30245-01	Druckfeder d=0,50 De=5,5 Lo=4,7 n=1,7
6	005-1470-02	Schauglasführung für Reinigungstür oben BK15 - 23
7	84222-015-1500	Silikonschaum Vierkantprofil 15x15x 1500mm
8	015-1403-00	Vermiculiteisolierung Reinigungsdeckel oben Pe10
9	015-1402-02	Isolierrahmen für Reinigungsdeckel oben Pe10
10	80135	Blechschrabe DIN7981 VS 5,5x16 schwarz verz.
11	015-1404-02	Schutzblech für Reinigungsdeckel oben Pe10
12	015-1405-02	Vermiculiteisolierung Reinigungsdeckel oben Pe10
13	015-1410-00	Deckelblech für Reinigungsdeckel oben Pe-Unit 7/11
14	30600	Schauglas für Brennraumbtüre



ID	Artikelnummer	Bezeichnung
1	001-0180-00-E	Service-Dichtungssatz für SH20-60
2	010-0180-00-E	Service-Dichtungssatz für Pe15-25kW
3	015-0180-01-E	Service-Dichtungssatz für PeUnit7-15 / PC20-50kW
4	020-0180-00-E	Service-Dichtungssatz für Twin 15-25kW
5	023-0180-00-E	Service-Dichtungssatz für Twin 20 / 26kW
6	030-0180-00-E	Service-Dichtungssatz für Hack/PE-K BG1 20-50kW
7	030-0181-00-E	Service-Dichtungssatz für Hack BG1 20-50kW
8	031-0180-00-E	Service-Dichtungssatz für Hack/PE-K BG2 70-90kW
9	031-0181-00-E	Service-Dichtungssatz für Hack BG2 70-90kW
10	032-0180-00-E	Service-Dichtungssatz für Hack BG3 von 110-130kW
11	032-0181-00-E	Service-Dichtungssatz für Hack BG3 110-140kW
12	033-0180-00-E	Service-Dichtungssatz für Hack BG4 200kW
13	035-0180-00-E	Service-Dichtungssatz für Hack VR BG 2+3
14	050-0180-00-E	Service-Dichtungssatz für eHack 20-45kW



