

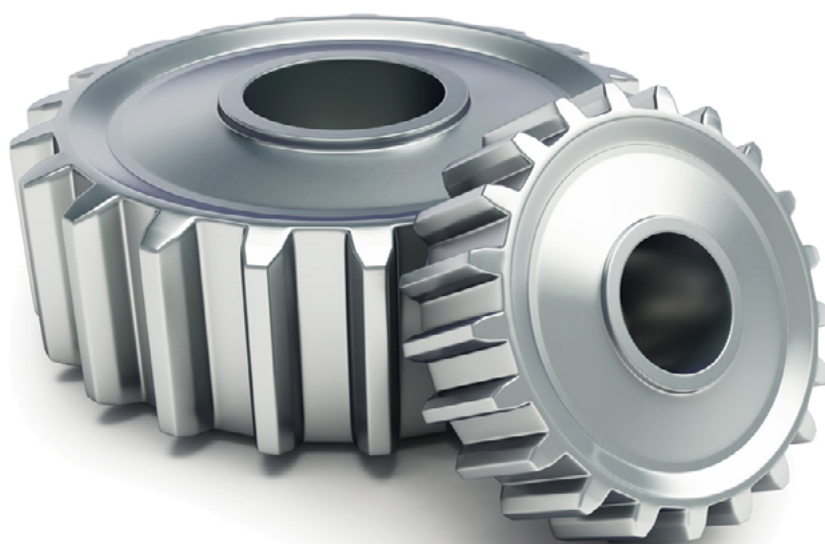
Ersatzteilliste

2017



Kessel

Pelletsessel PE-K 32-50 kW





ETA Heiztechnik GmbH

Gewerbepark 1

A-4716 Hofkirchen an der Trattnach

Tel: +43 (0) 7734 / 22 88 -0

Fax: +43 (0) 7734 / 22 88 -22

info@eta.co.at

www.eta.co.at

Allgemeine Hinweise	4
PDF Einstellungen optimieren	4
Geschäftsbedingungen	5
Ansprechpartner	6
Kessel	8
Pelletskessel PE-K 32-50 kW	8
Allgemeine Ersatzteile	46
Dichtungssätze	46

Adobe Acrobat Reader

Um eine optimale Darstellung zu gewährleisten können bei Verwendung des Adobe Acrobat Readers folgende Einstellungen aktiviert werden:

-> Anzeige

-> Seitenanzeige

-> Bildlauf in Zweiseitenansicht

-> Anzeige

-> Seitenanzeige

-> Lücken zwischen Seiten einblenden

-> Anzeige

-> Seitenanzeige

-> Deckblatt in Zweiseitenansicht einblenden

Preise und Transportkosten

Alle hier genannten Preise sind Verkaufspreise an den Endkunden, exklusive der gesetzlichen Mehrwertsteuer. Bei einem Bestellwert unter dem Mindestbestellwert (netto exklusive MwSt.) werden die tatsächlich anfallenden Transportkosten verrechnet. Frühere Preislisten werden hiermit ungültig, eine Rückverrechnung von eventuellen Preisreduktionen gegenüber alten Preislisten ist nicht zulässig.

Technische Änderungen vorbehalten

Um Ihnen den Nutzen aus unserer stetigen Weiterentwicklung zur Verfügung stellen zu können, behalten wir uns technische Änderungen, auch ohne vorherige Ankündigung vor. Druck- und Satzfehler oder zwischenzeitlich eingetretene Änderungen jeder Art berechtigen nicht zu Ansprüchen. Einzelne Ausstattungsvarianten, die hier abgebildet oder beschrieben werden, sind nur optional erhältlich.

Rücksendungen

Rücksendungen von beschädigter, falsch gelieferter, irrtümlich bestellter Ware und Reklamationen können innerhalb von 8 Tagen mit Rechnungskopie erfolgen. Bei irrtümlich bestellter Ware gehen die Transportkosten für Lieferung und Rücklieferung zu Lasten des Bestellers. Wir behalten uns vor, wenn die Ware in unserem Werk auf Unversehrtheit geprüft oder neu verpackt werden muss, eine angemessene Manipulationsgebühr in Rechnung zu stellen. Etwaige Aufwände durch Ihre Rücklieferung werden mit 10% des Warenwerts berechnet. Im Übrigen gelten unsere allgemeinen Lieferbedingungen.

Eigentumsvorbehalt

Die gelieferte Ware bleibt (auch bei Auslieferung an den Endkunden) bis zur endgültigen Bezahlung aller offenen Rechnungen unser Eigentum.

ETA Heiztechnik GmbH

Gewerbepark 1
A 4716 Hofkirchen an der Trattnach

Tel.: +43 (0) 7734 / 2288-0
Fax: +43 (0) 7734 / 2288-22
info@eta.co.at
www.eta.co.at

Ersatzteile

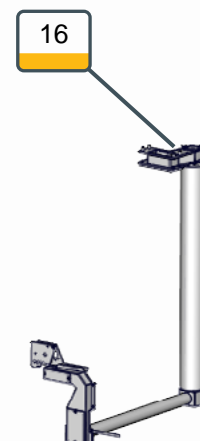
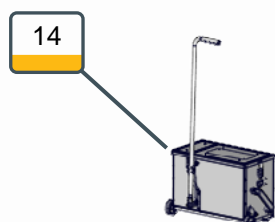
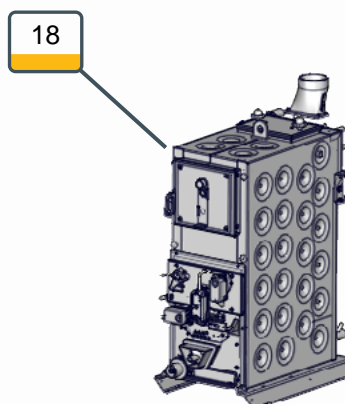
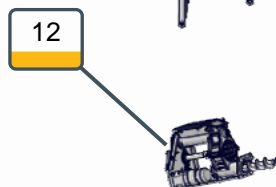
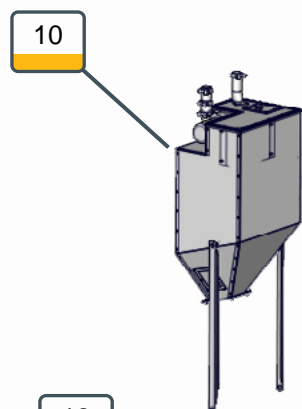
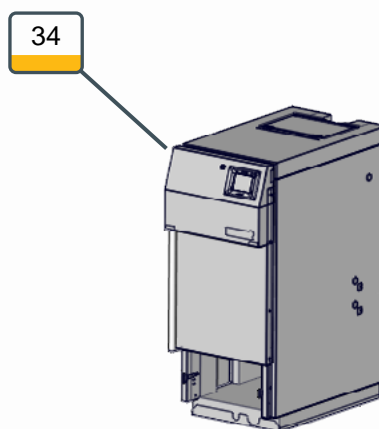
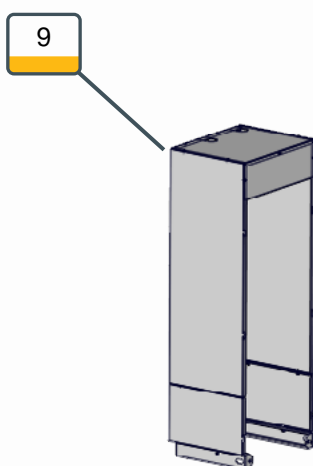
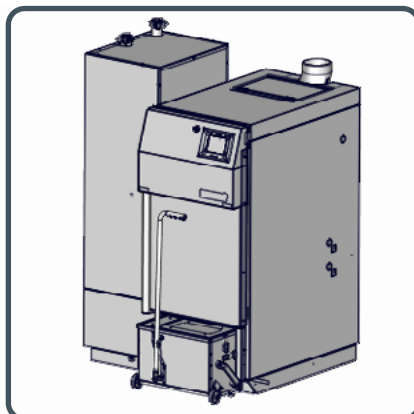
Tel.: +43 (0) 7734 / 2288-703
Fax: +43 (0) 7734 / 2288-9740
ersatzteile@eta.co.at

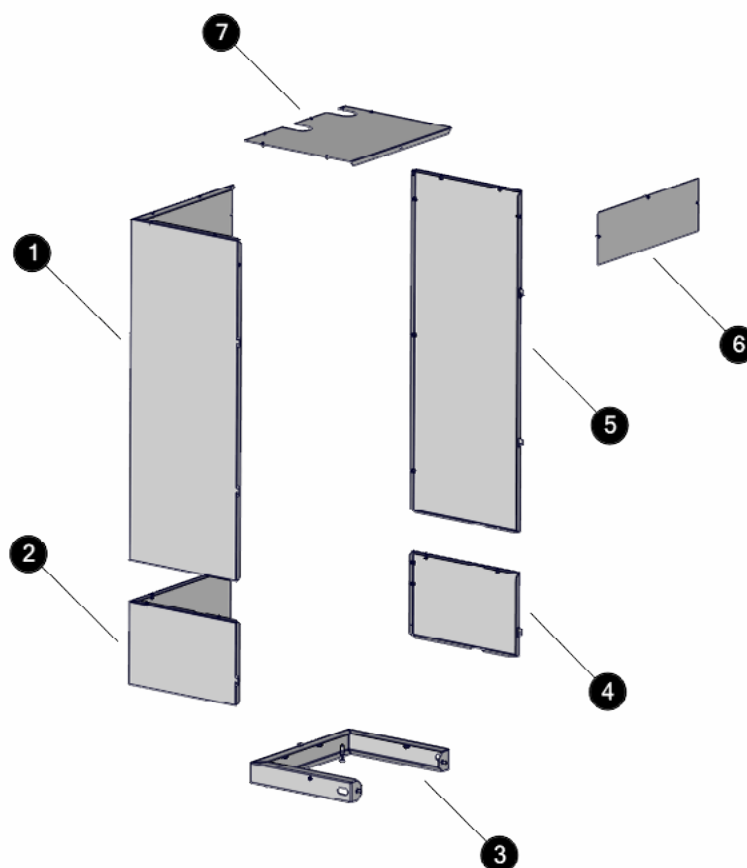
Kundendienst

Tel.: +43 (0) 7734 / 2288-700
Fax: +43 (0) 7734 / 2288-9700
kundendienst@eta.co.at

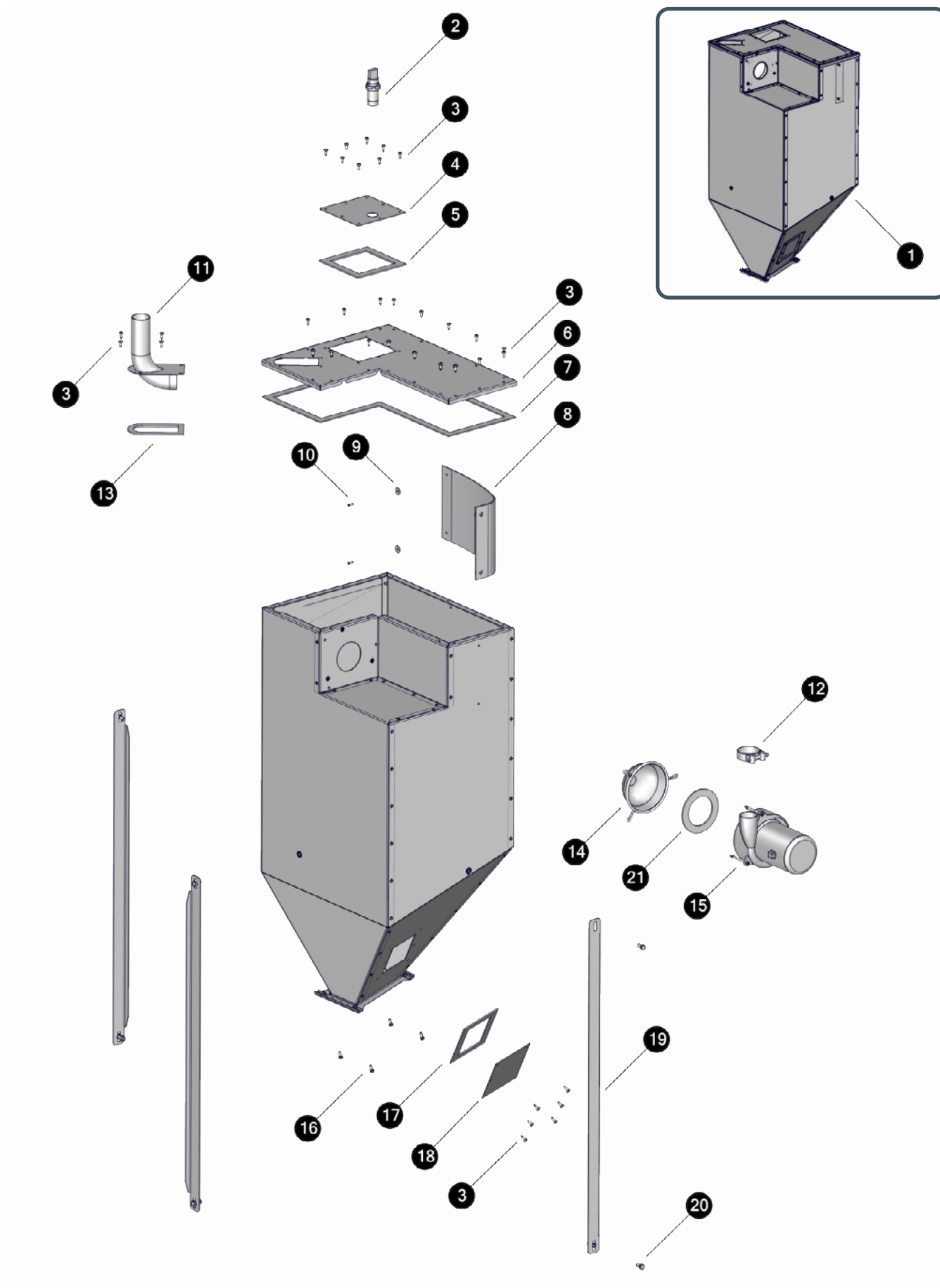
Artikelnummer

13035LP-T, 13035RP-T
13049LP-T, 13049RP-T

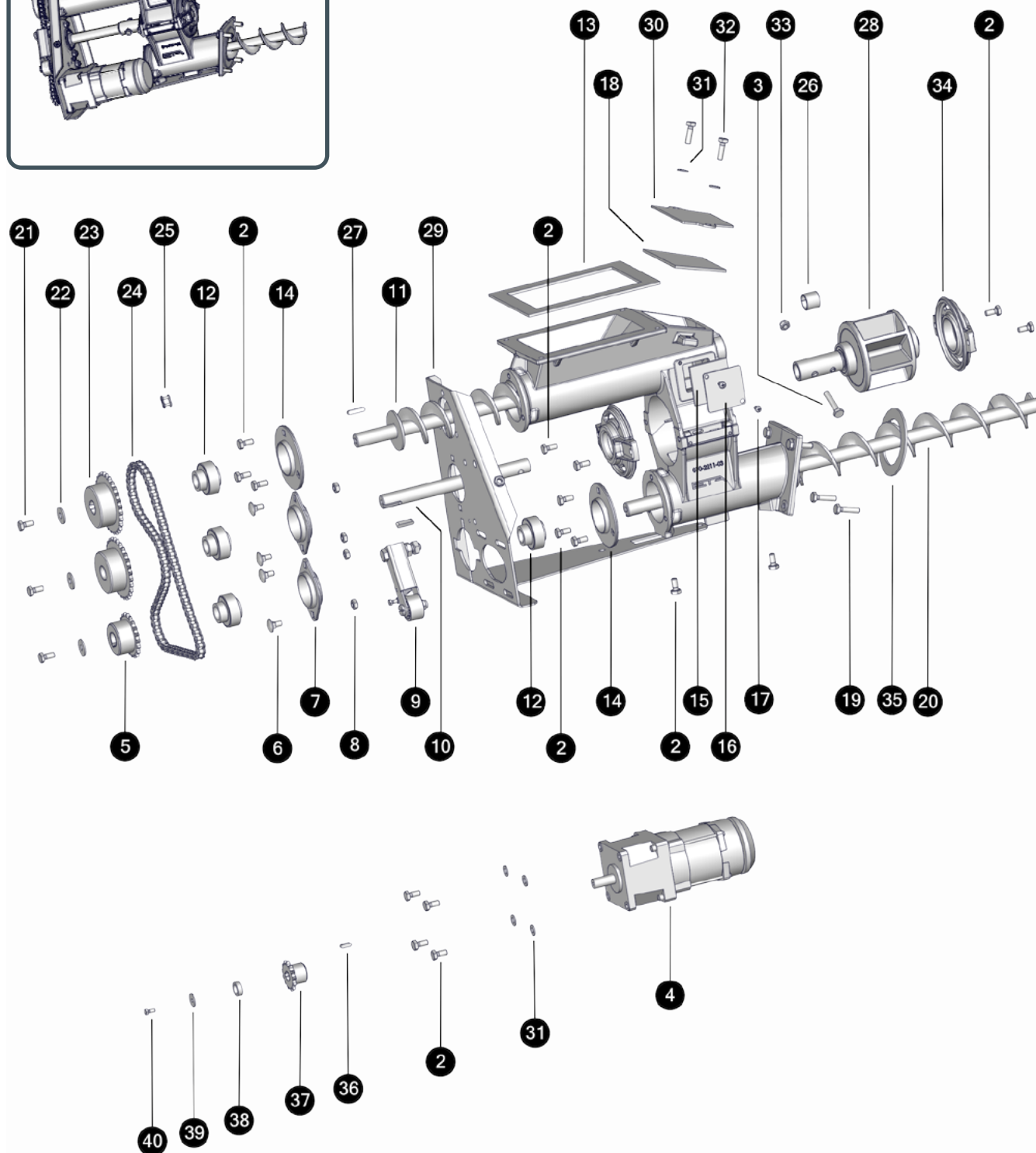
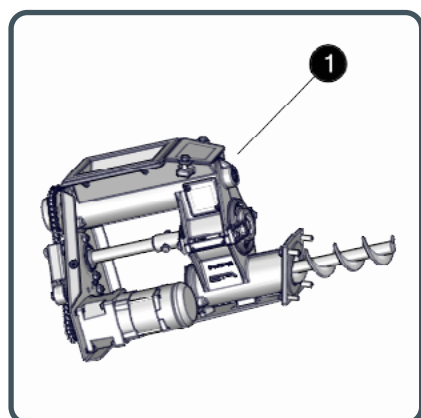




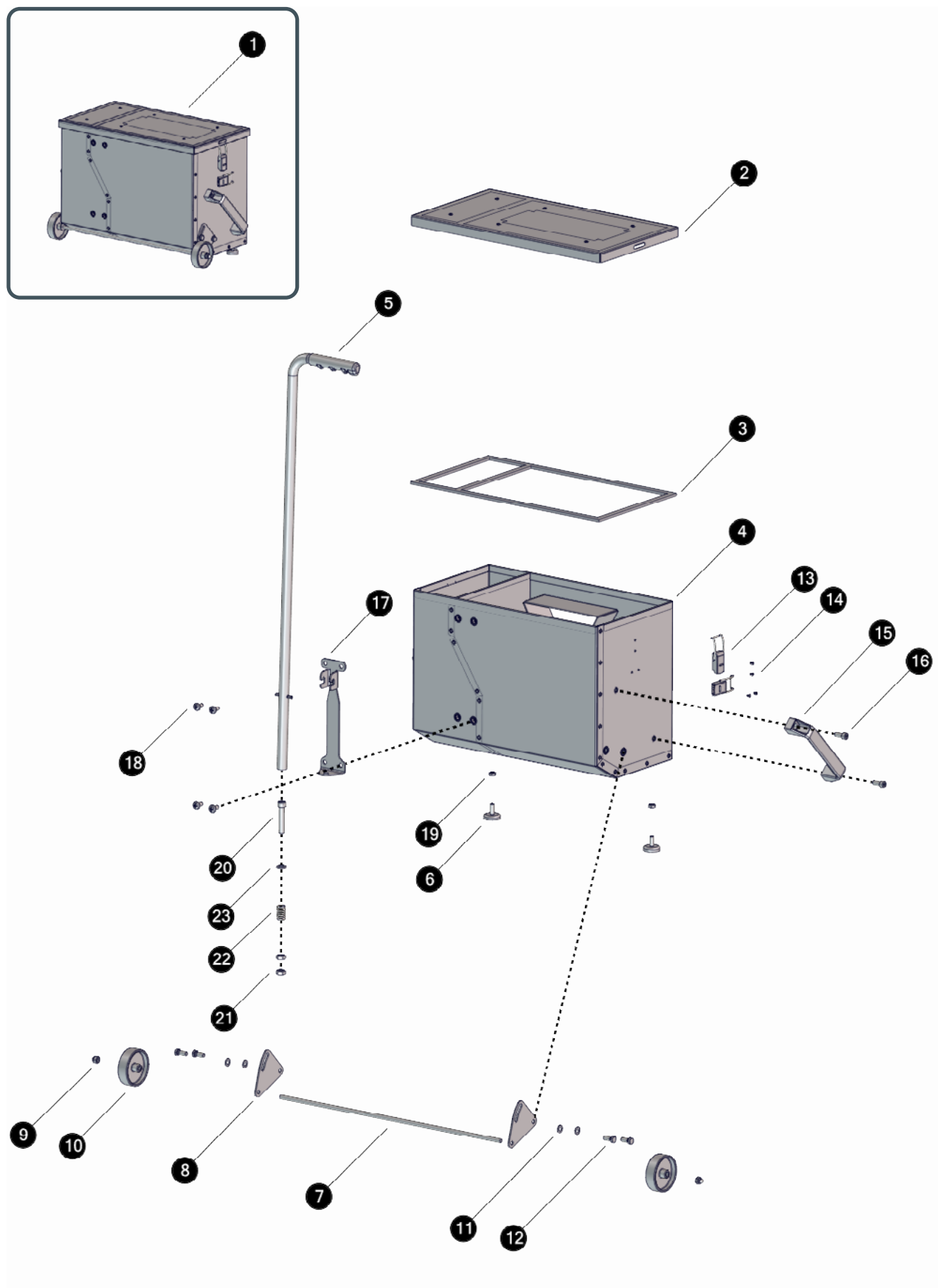
ID	Artikelnummer	Bezeichnung
1	031-3161-00-1028	Seitenteil rechts oben für Verkleidung Pe-K
2	031-3166-00-1028	Seitenteil rechts unten für Verkleidung Pe-K
3	031-2012-00	Fußrahmen für Verkleidung Pelletsbehälter Pe-K
4	031-3165-00-1028	Seitenteil links unten für Verkleidung Pe-K
5	031-3162-00-1028	Seitenteil links oben für Verkleidung Pe-K
6	031-3164-00-1028	Deckel Hinterteil für Verkleidung Pe-K
7	031-3163-00-1028	Deckel für Verkleidung Pe-K



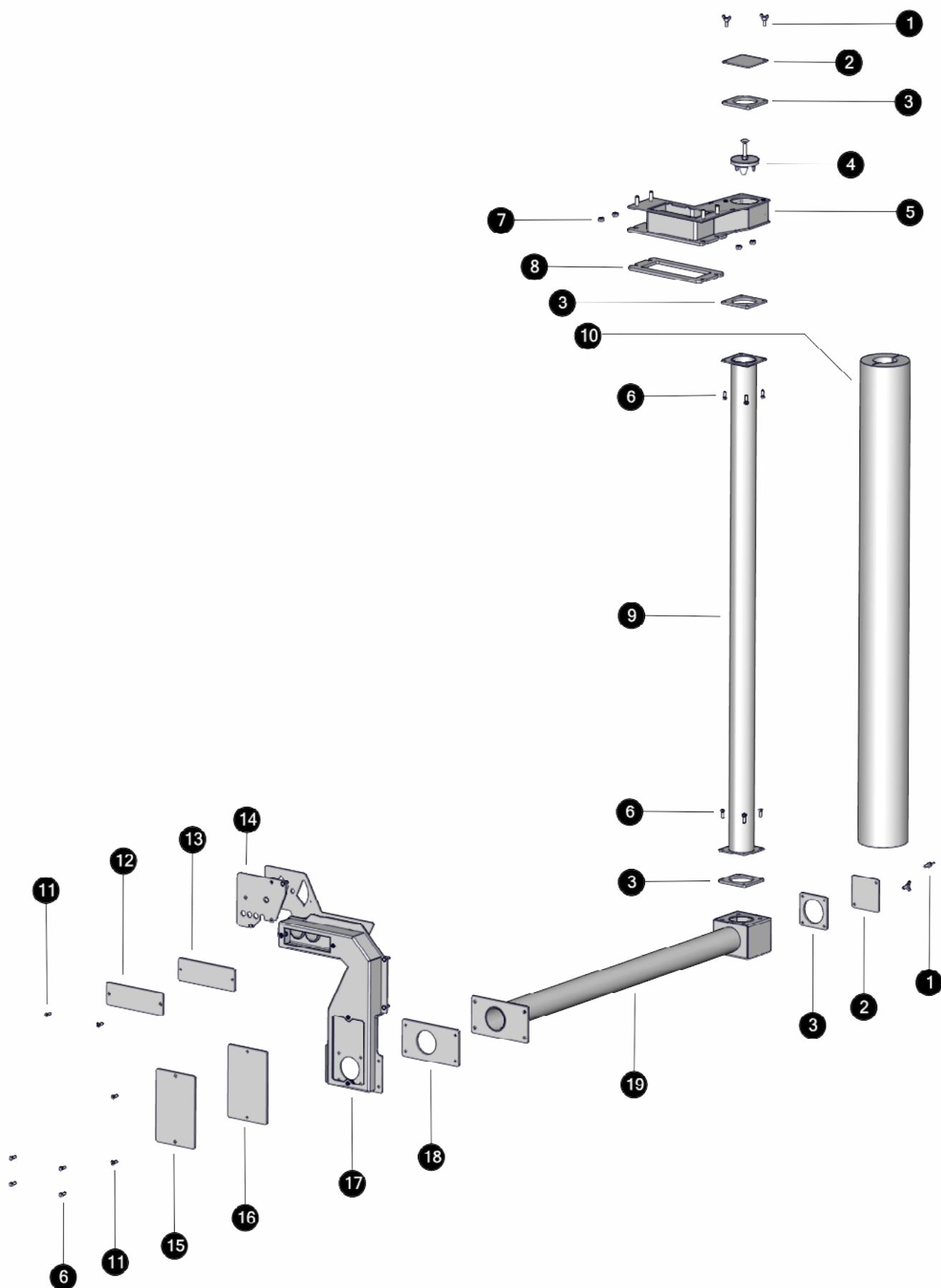
ID	Artikelnummer	Bezeichnung
1	031-2000-00	Pelletsbehälter für Pe-K
2	010-4430-00	Niveau-Sensor für Pellets und PE-K mit Stecker
3	80135	Blechschrabe DIN7981 VS 5,5x16 schwarz verz.
4	015-2006-02	Noteinfülldeckel für Pelletsbehälter Pe10
5	015-2018-00	Dichtung bei Notbefülldeckel PU/PC/TWIN/PeK
6	031-2007-00	Deckel für Pelletsbehälter Pe-K
7	84205-1880	Vorlegeband selbstklebend 3x20mm lg= 1880mm
8	019-2016-00	Prallschutzmatte für Pelletsbehälter PC 367x200x3
9	80342	Kotflügelscheibe DIN9022 VZ 20x4,3 verzinkt
10	82318	Blindniete DIN7337 A ST/ST B 4,0x15 dicht
11	015-2010-03	Sauganschluß für PU/PC/TWIN/Pe-K kompl.
12	77021-5659	Schlauchklemme für Pelletschlauch NW50
13	015-2034-00	Dichtung für Sauganschluss PU/PC/TWIN/PeK
14	85508	Sieb D=140mm aus Stahldraht feuerverzinkt
15	010-2010-00	Saugturbine mit Schrauben u. Kabel
16	83032	SK-Schraube DIN933 8.8 VZ M 6x 16 verzinkt
17	84205-0560	Vorlegeband selbstklebend 3x20mm lg= 560mm
18	010-2009-03	Behälter-Wartungsdeckel unten
19	031-2011-00	Fuß für Pelletsbehälter Pe-K
20	83042	SK-Schraube DIN933 8.8 VZ M 8x 16 verzinkt
21	010-2012-00	Dichtung für Sauger PU/PC/TWIN/PeK



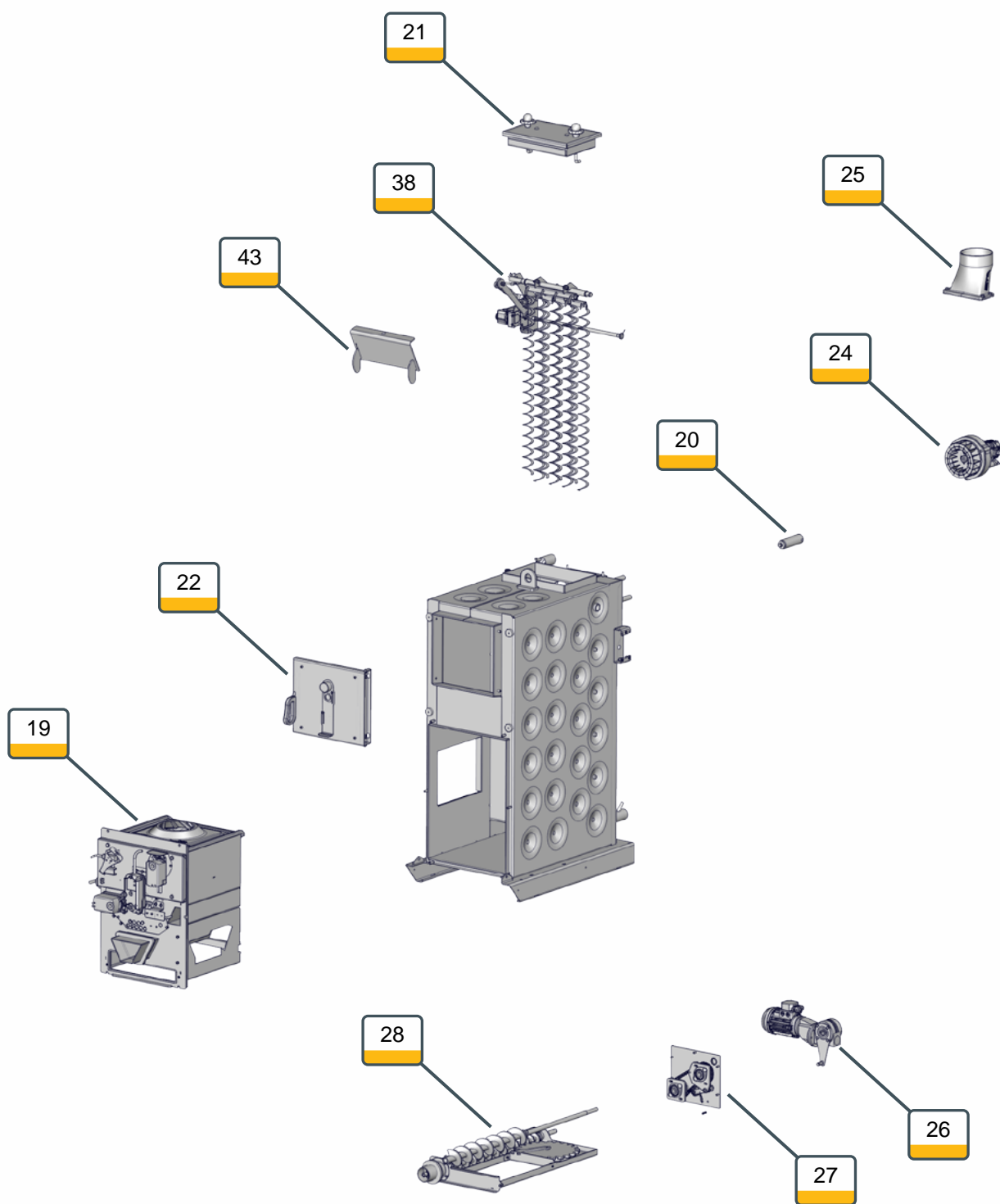
ID	Artikelnummer	Bezeichnung
1	030-2100P-00	Stokereinheit für PE-K BG1 - 2
2	83042	SK-Schraube DIN933 8.8 VZ M 8x 16 verzinkt
3	83047	SK-Schraube DIN931 8.8 VZ M 8x 40 verzinkt
4	52016-14	Stokermotor für PE-K 35-90 / PC 40-50
5	010-2125-00	Kettenrad T3/8x7/32" 20 Zähne mit Bohrung 20mmF8
6	83121	Flachrundschr. m.Mutter DIN603 MUVz M 8x 16 verz.
7	75828	Stahlblechgehäuse PFL oval für Y-Lager d=20
8	82726	SK-Mutter DIN934 8 VZ M 8 verzinkt
9	010-2260-00	Kettenspanner für Pellets-Einschub
10	010-2231-04	Welle mit Bohrung f. Antrieb Zellenrad Pe
11	010-2220-00	Dosierschnecke Pe/PU/PC/Pe-K/TWIN-N lg=360 kompl.
12	75826-L3-P-FK	Spannlagereinsatz d=20 D= 47 L=31 UC204-L3-P
13	010-2105-00	Dichtung Behälterflansch Stoker PU/PC/TWIN/PeK
14	75827	Stahlblechgehäuse PF rund für Y-Lager d=20
15	010-2108-00	Dichtung Wartungsdeckel seitlich Stoker PU/PC/TWIN
16	010-2107-01	Stoker-Sichtfenster
17	82040	Linsenschraube DIN7985 4.8 VS M5x10 schw.verzinkt
18	010-2104-00	Dichtung Wartungsdeckel oben Stoker PU/PC/TWIN/PeK
19	830441	SK-Schraube DIN933 8.8 VZ M 8x 30 verzinkt
20	030-2130-05	Stokerschnecke Hack 20-90 (für Labyrinthdichtung)
21	83042V	SK-Schraube DIN933 8.8 VG M 8x 16 m.Mikrokleber
22	80627	Scheibe DIN9021 VS 8,4 /24mm schw. vz
23	010-2126-00	Kettenrad T3/8x7/32" 28 Zähne mit Bohrung 20mmF8
24	75114-781	Rollenkette für Pelletseinschub
25	75116	Rollenketten-Schlußglied für Pelletseinschub
26	75920	Gleitlagerbuchse d=20 D=23 L=20mm
27	7502025	Passfeder DIN6885 PF 06 x 6 x 25 A
28	010-2212-01-E	Zellenrad für PE/PU/PC/Twin
29	010-2101-12LI	Lagerwinkel-Stoker links (Twin und Pe15 Standard)
30	010-2106-00	Stoker-Wartungsdeckel
31	80625	Scheibe DIN125 VZ 8,4 verzinkt
32	83044	SK-Schraube DIN933 8.8 VZ M 8x 25 verzinkt
33	82727	SK-Mutter DIN985 8 VZ M 8 selbstsichernd verzinkt
34	010-2213-01F	Pe Lagerdeckel f. Pelletseinschub Alu G-AlSi9Cu3
35	010-2215-00	Dichtung Einschubflansch Pe-Stoker
36	7501016	Passfeder DIN6885 PF 05 x 5 x 16 A
37	010-2122-02	Kettenrad T3/8x7/32" 13 Zähne mit Bohrung 14mmF8
38	010-2123-00	Distanzbuchse D20/d14 6lang Stahl f. Heidolph Q85
39	80350	Kotflügelscheibe DIN9022 VZ 20x5,3 verzinkt
40	83020-010	SK-Schraube DIN933 8.8 VZ M 5x 10 verzinkt

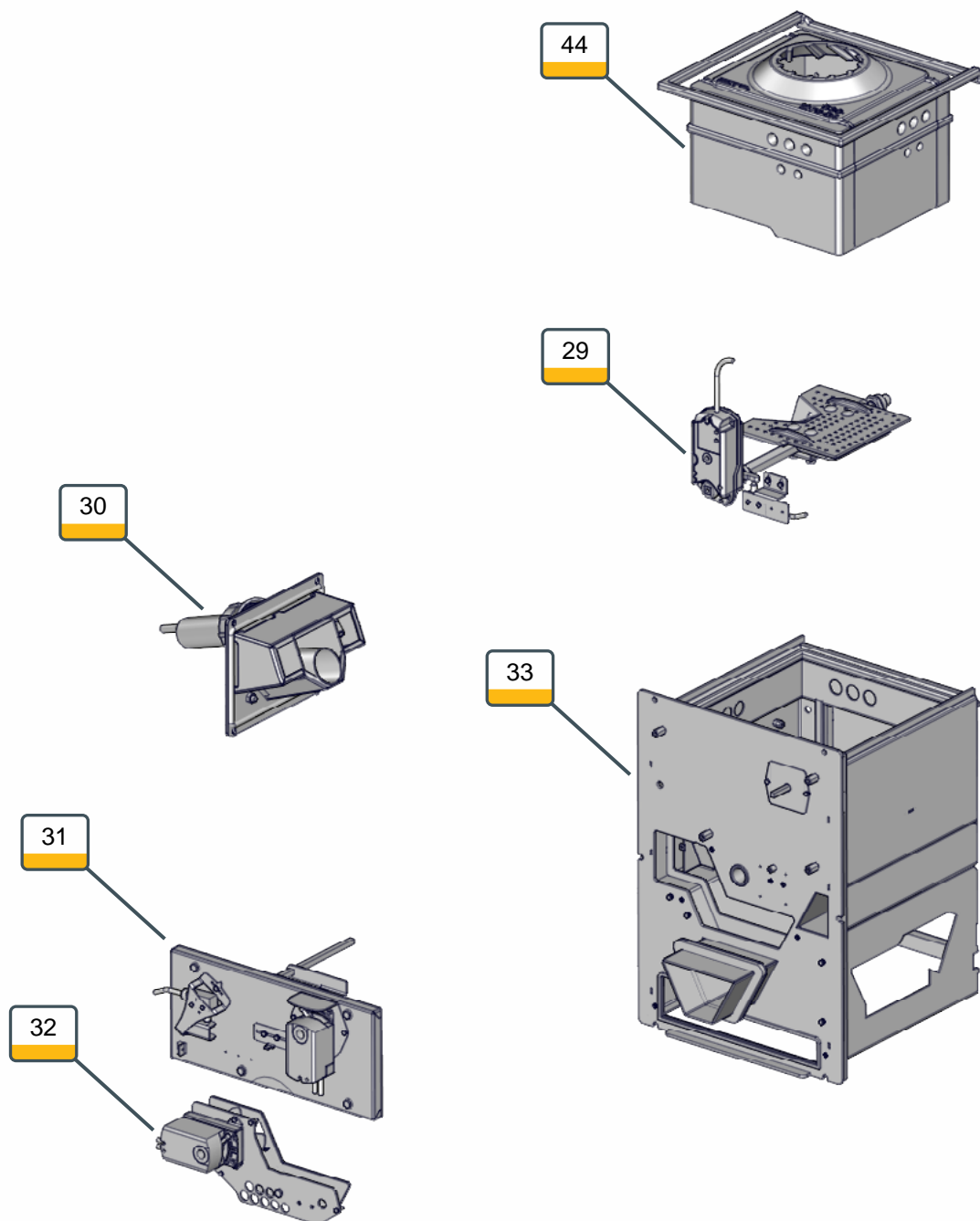


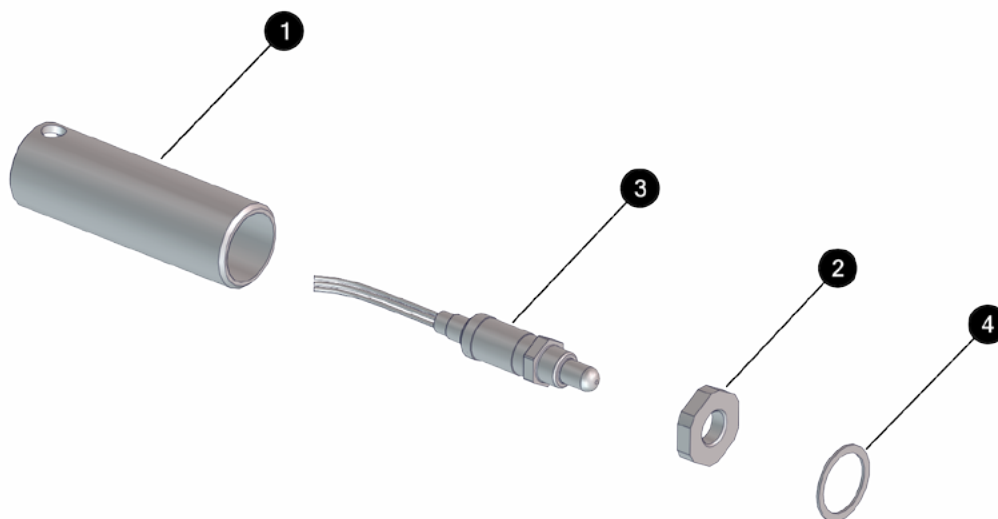
ID	Artikelnummer	Bezeichnung
1	030-1970-05-7024	Aschebox Hack/ Pe-K RAL7024
2	030-1975-01-7024KPL	Deckel für Aschebox Hack50 RAL7024 Struktur
3	84223-015-1800	Silikonschaum Vierkantprofil 15x 8x 1800mm
4	030-1971-05-7024	Aschebox Korpus RAL7024 Struktur
5	030-1985-00	Zugstange Aschebox Hack BG1+2
6	54600-02	Stellfuß ø34,5/M8x50 für Aschebox Hack1+2/PC1+2
7	030-1982-00VZ	Aschebox Welle verzinkt Hack BG1
8	030-1987-00-7024	Radverstellblech für Aschebox RAL7024 Struktur
9	8272K	SK-Hutmutter mit Klemmteil DIN986 8 VZ M8 verzinkt
10	54501	Rad Polyamid 75x23 f Aschebox HACK BG.1+2/Pe/Tw
11	80625	Scheibe DIN125 VZ 8,4 verzinkt
12	83043	Sk-Schraube DIN933 8.8 VZ M 8x 20 verzinkt
13	54365	Spannverschluss für Hack/PE/PC/PU/Tw
14	82309	Blindniete DIN7337 A ST/ST B 3,2x6 dicht
15	54104	Bügelgriff für Aschebox Hack M443/200N-CH
16	83043Z	Zylinderschraube ISK DIN 912 8.8 M 8x 20 verzinkt
17	030-1988-00-7024	Einschnappblech für Aschebox RAL7024 Struktur
18	82061	Linsenschraube DIN7985 4.8 VS M8x16 schw.vz.
19	82726	SK-Mutter DIN934 8 VZ M 8 verzinkt
20	83071Z	Zylinderschraube ISK DIN 912 8.8 M10x 55 verzinkt
21	82731	SK-Mutter DIN934 8 VZ M10 verzinkt
22	302521	Druckfeder d=1,6 De=14,1 Lo=53,5 n=8,5
23	80630	Scheibe DIN125 VZ 10,5 verzinkt



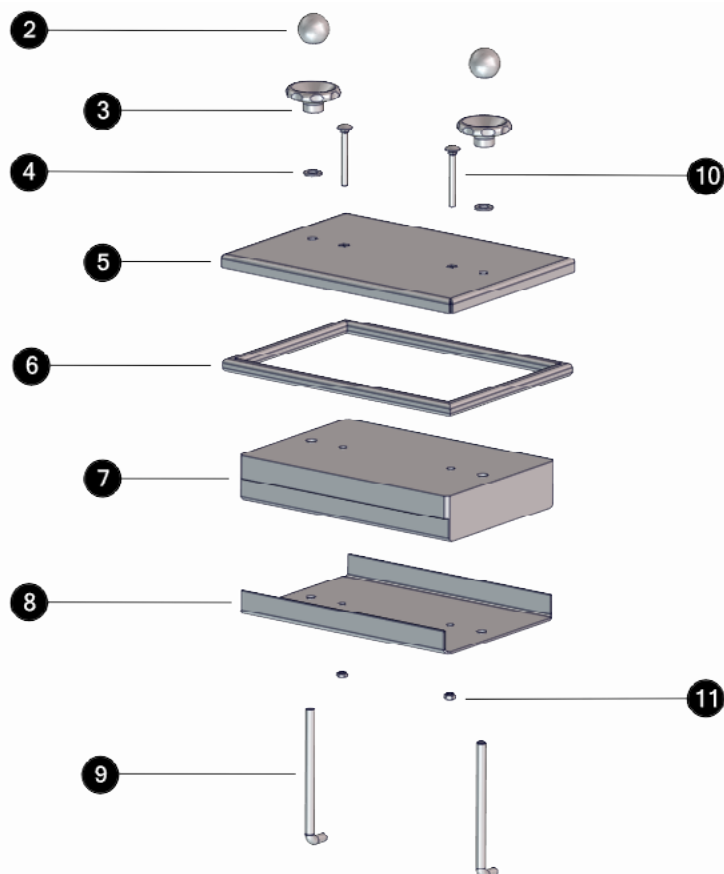
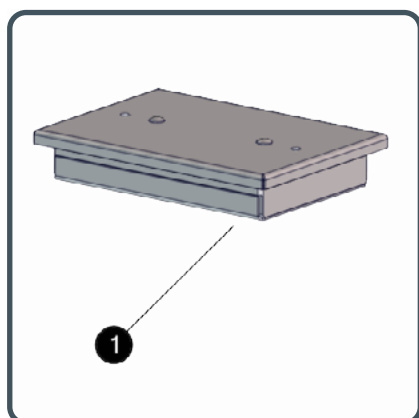
ID	Artikelnummer	Bezeichnung
1	81430	Flügelschraube DIN316 VZ M 5x12 verzinkt
2	031-1183-01	Putzdeckel für Abgasrückführung BG1-BG3
3	031-1192-00	Dichtung AGR Hack BG1-3
4	030-1180-00	Absperrung für Abgasrückführung BG1-BG3
5	031-1184-01KPL	Rauchgaskasten oben f. Abgasrückführung
6	83021	SK-Schraube DIN933 8.8 VZ M 5x 16 verzinkt
7	82725	SK-Mutter DIN934 8 VS M 8 schwarz verzinkt
8	001-2782-00	Dichtung Rauchrohrstutzen SH/Pe/PC/Hack 1-3
9	030-1190-02	Rauchrohr hinten f. Abgasrückführung Hack50
10	38668-1200	Rohrschale 60/ 30mm Steinwolle Ig= 1200mm
11	82523	Senkschraube DIN965 4.8 VS M5x16
12	030-1184-01	Putzdeckel über Retorte für Absperrung AGR BG1-BG3
13	030-1185-00	Dichtung Putzdeckel über Retore AGR Hack BG1-3
14	030-1172-04	Aussendeckel vorne f. Abgasrückführung Hack BG1
15	030-1186-00	Putzdeckel unten für Absperrung AGR BG1-BG3
16	030-1187-00	Dichtung Putzdeckel unten AGR Hack BG1-3
17	031-1176LI-03	Aussendeckel vorne f. Abgasrückführung Hack links
18	030-1188-00	Dichtung AGR Hack BG1-3
19	030-1189-02KPL	Rauchrohr unten f. Abgasrückführung Hack



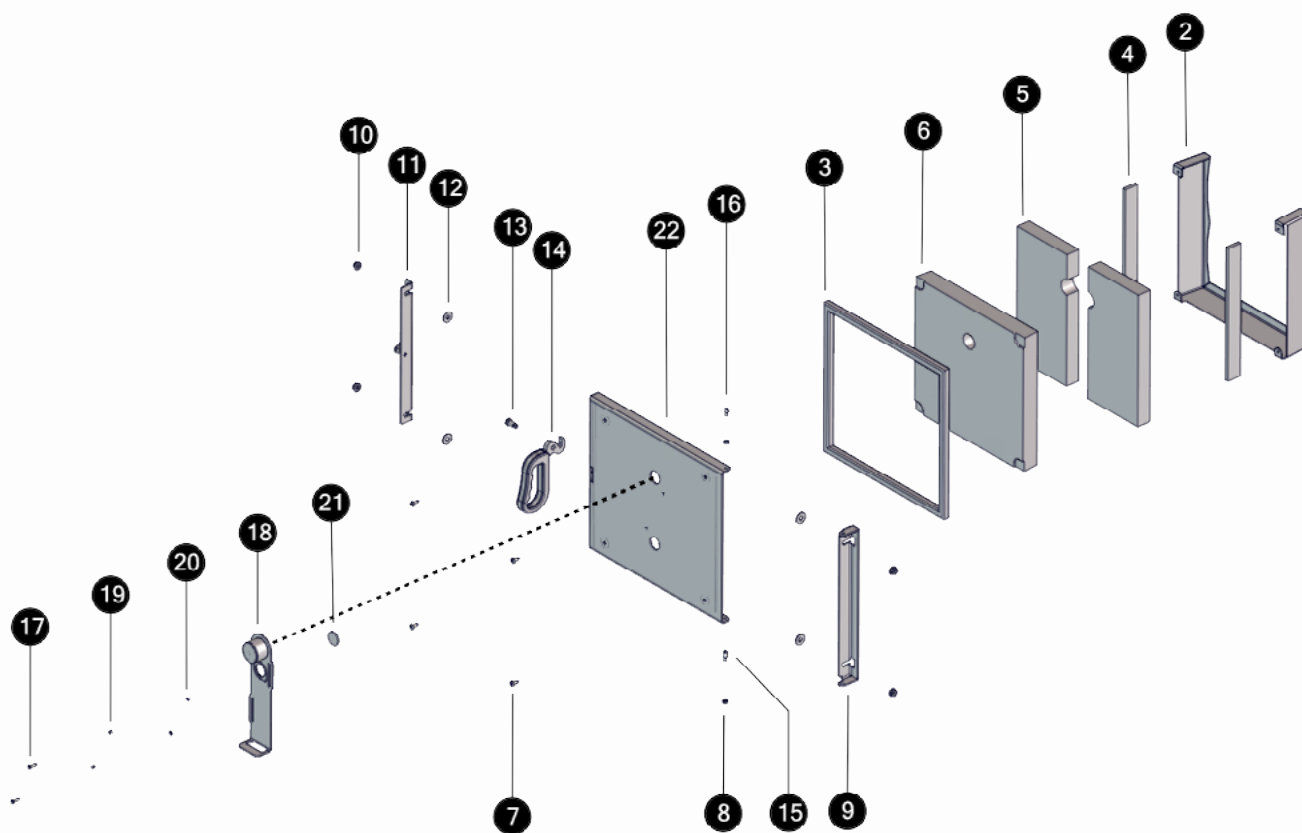
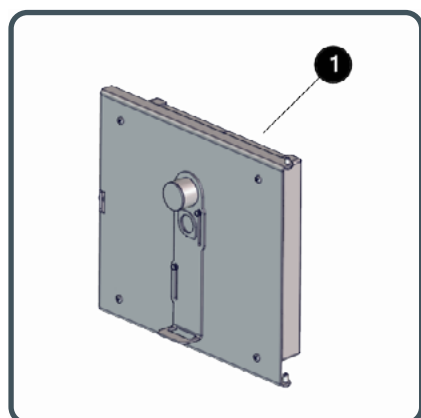




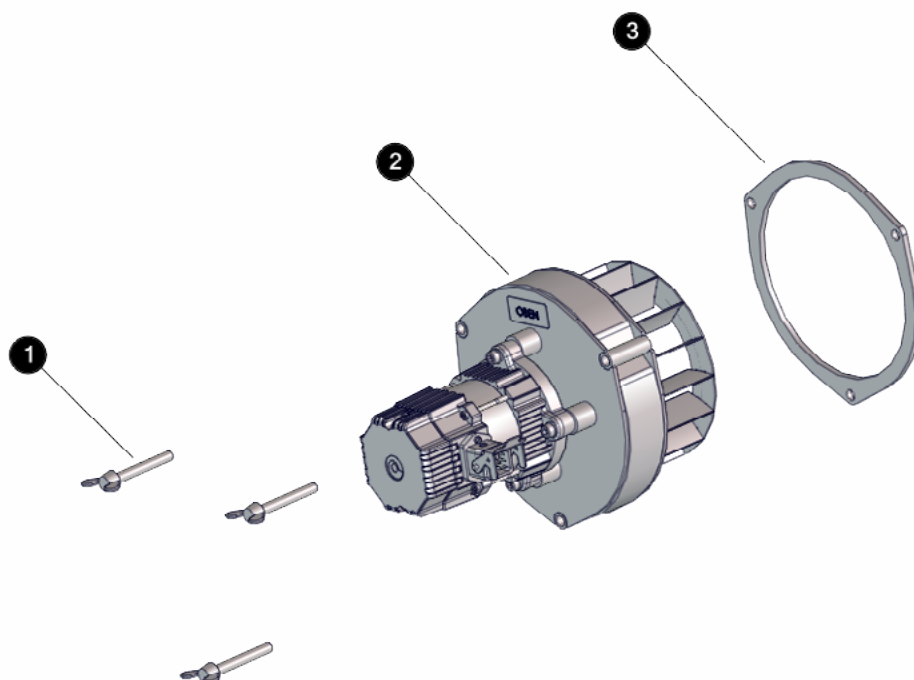
ID	Artikelnummer	Bezeichnung
1	001-1301-03F	Lambda-Rohnippel 42,4x4x129mm SH/PU/PC/HACK1-3
2	001-4811-03	Lambdasonde-Flansch isoliert mit ST-Gewindeeinlage
3	001-4812-01-E	Lambdasonde NTK für Touch Regelung
4	001-4818-00	Flachdichtung für Lambdasonde



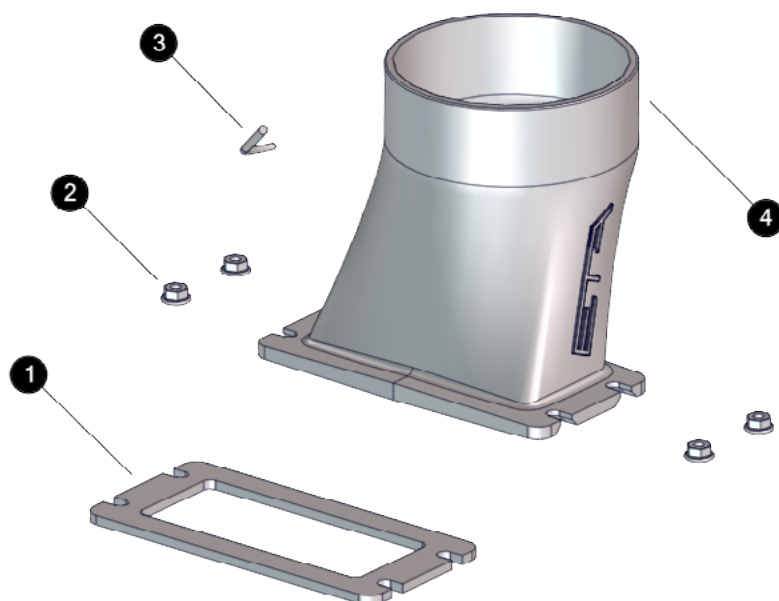
ID	Artikelnummer	Bezeichnung
1	030-1400-02	Wärmetauscherdeckel für Hack-Wärmetauscher 50kw
2	54101	Kugelknopf DIN 319 C 40mm x M12 Gewinde ohne Buchs
3	54100	Handrad 70mm x M12 Gewinde mit Buchse
4	80642	Scheibe DIN125 MS 13 Messing
5	030-1401-00-9005	Deckelblech f. WT-Deckel Hack BG1 RAL9005
6	38301-1210	Keramikfaser-Packung 16x16x1210mm mit Chromstahl
7	030-1403-00	Vermiculiteisolierung WT-Deckel Hack 40
8	030-1402-00	Schutzblech für Wärmetauscherdeckel Hack-WT BG1
9	001-1553-02	Verschlussbügel M12x180/35 verzinkt
10	83132	Flachrundschr. m.Mutter DIN603 MUvz M 8x 75 verz.
11	82726	SK-Mutter DIN934 8 VZ M 8 verzinkt



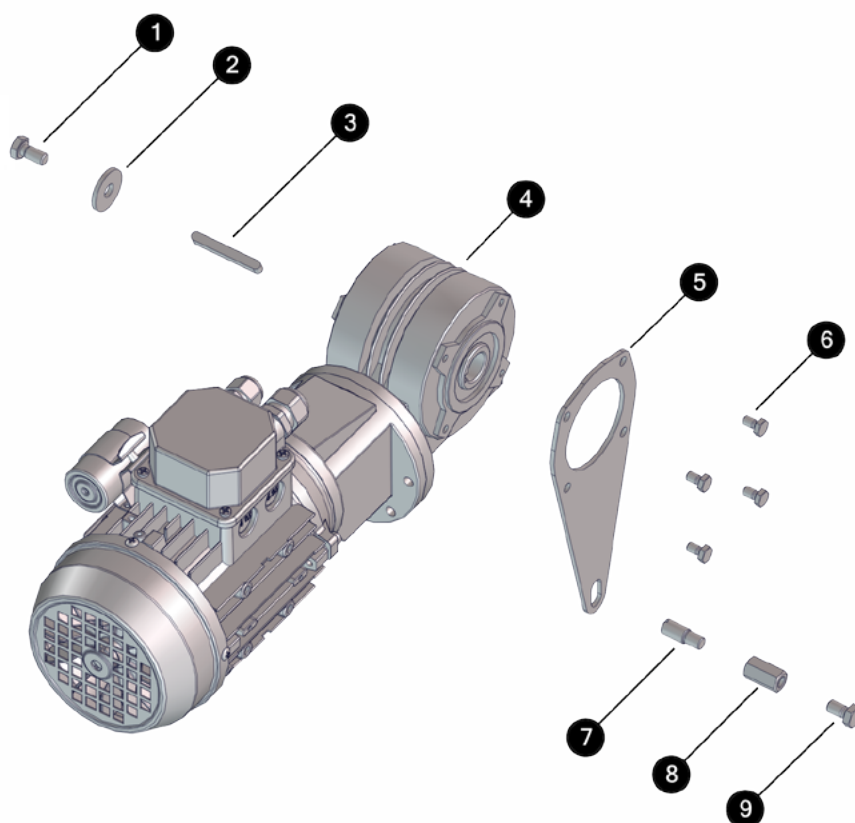
ID	Artikelnummer	Bezeichnung
1	001-1500-02	Tür unten für SH BG1 / Hack BG1 - 2
2	001-1501-03	SH30 Brennraumbtüre Isolierahmen
3	38161-1370	Glasfaserpackung 16x16x1370mm
4	001-1504-00	Schamottezentrierstreifen für Brennkammertüre SH30
5	001-1507-WS60AD	Brennkammertür Schaulochsteinhälfte SH20/HackBG1+2
6	001-1505-01	Isolierung Brennkammertür SH30/Hack BG.1+2
7	80135	Blechschrabe DIN7981 VS 5,5x16 schwarz verz.
8	82720	SK-Mutter DIN934 8 VS M 6 schwarz verzinkt
9	001-1540-01	Scharnier Feuerraumbtür
10	8272M	SK-Mutter mit Flansch DIN6923 8 VS M8 sw.vz.
11	001-1530-01	Schließblech SH30 Feuerraumbtür
12	80627	Scheibe DIN9021 VS 8,4 /24mm schw. vz
13	001-1406-01	Türgriffschrabe
14	001-1405-01	Türgriff für Feuerraumbtüren SH/HACK/BK
15	83312	Zapfenschrauben DIN927 14H M6x12 schwarz verzinkt
16	83310	Zapfenschrauben DIN927 14H M6x 8 schwarz verzinkt
17	81660	Gew.-Schneidschr. DIN7513 A/VS M4x16 schw. vz
18	001-1520-01	Schauglasschieber
19	30245-01	Druckfeder d=0,50 De=5,5 Lo=4,7 n=1,7
20	80606	Scheibe für Bolzen DIN1440 VS 4
21	30600	Schauglas für Brennraumbtüre
22	001-1510-02-9005	Brennraumbtüre unten für SH BG1 / Hack BG1-2



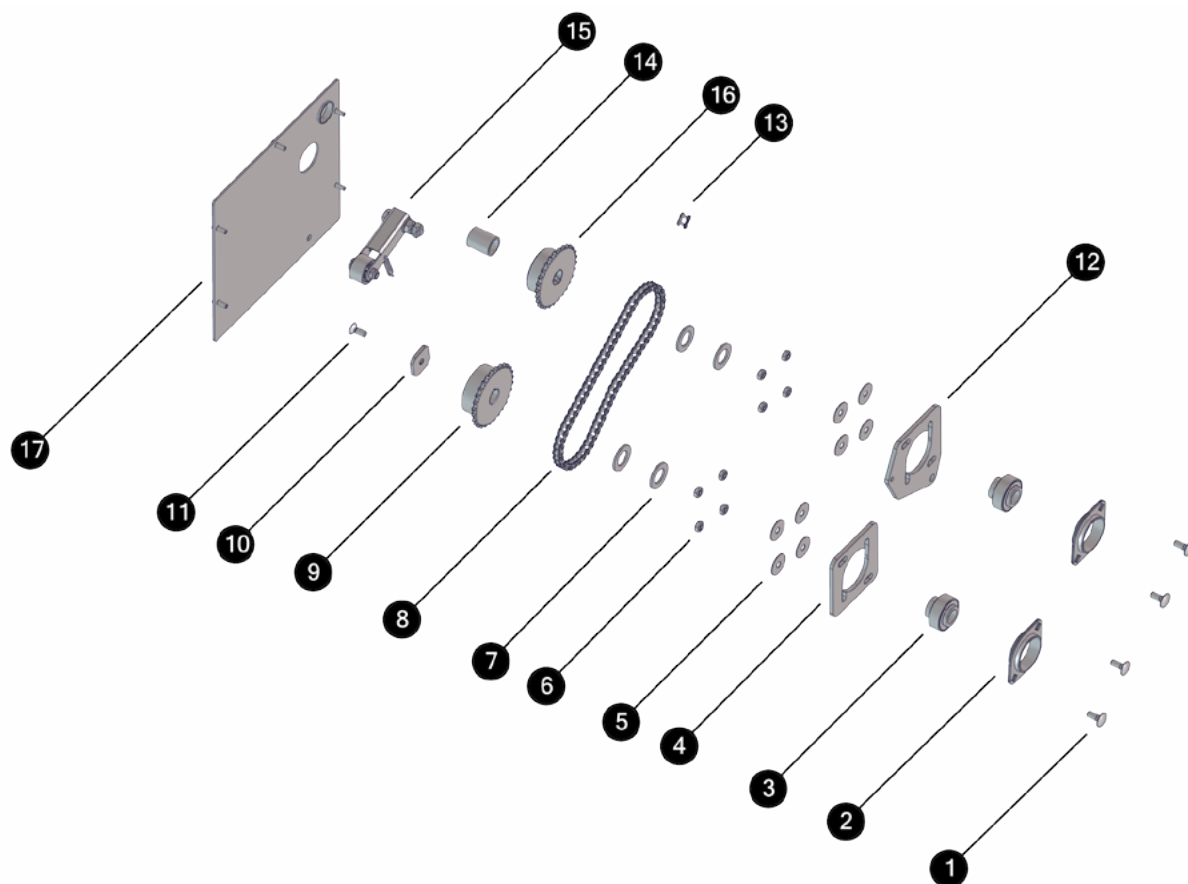
ID	Artikelnummer	Bezeichnung
①	81446	Flügelschraube DIN316 VZ M 8x60 verzinkt
②	001-2700-05	Abgasgebläse komplett SH/PE/Hack BG1/PC2
③	001-2715-00	Dichtung Abgasgebläse SH/Pe/Hack BG1/PU15/PC1+2



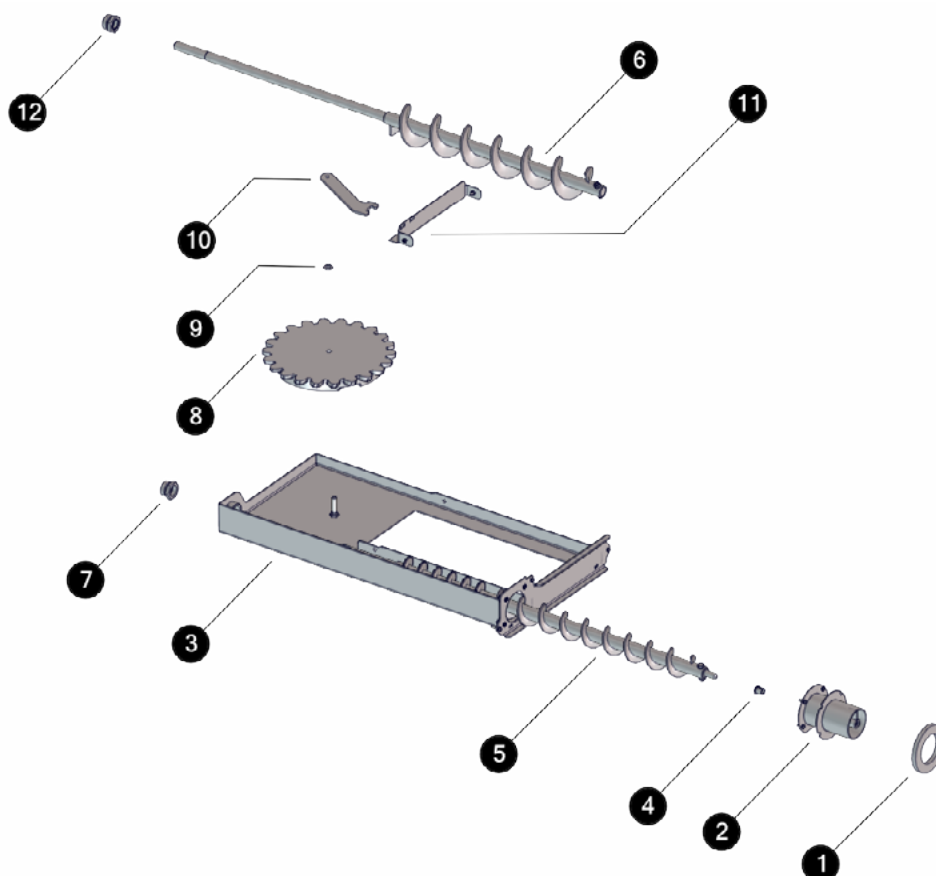
ID	Artikelnummer	Bezeichnung
1	001-2782-00	Dichtung Rauchrohrstutzen SH/Pe/PC/Hack 1-3
2	8272M	SK-Mutter mit Flansch DIN6923 8 VS M8 sw.vz.
3	41854	Abgastemperatur-Kabelfühler 1,9m Pt1000 SH/HA/PC2
4	001-2780-00	Rauchrohrstutzen 150mm aus EN GJL 200



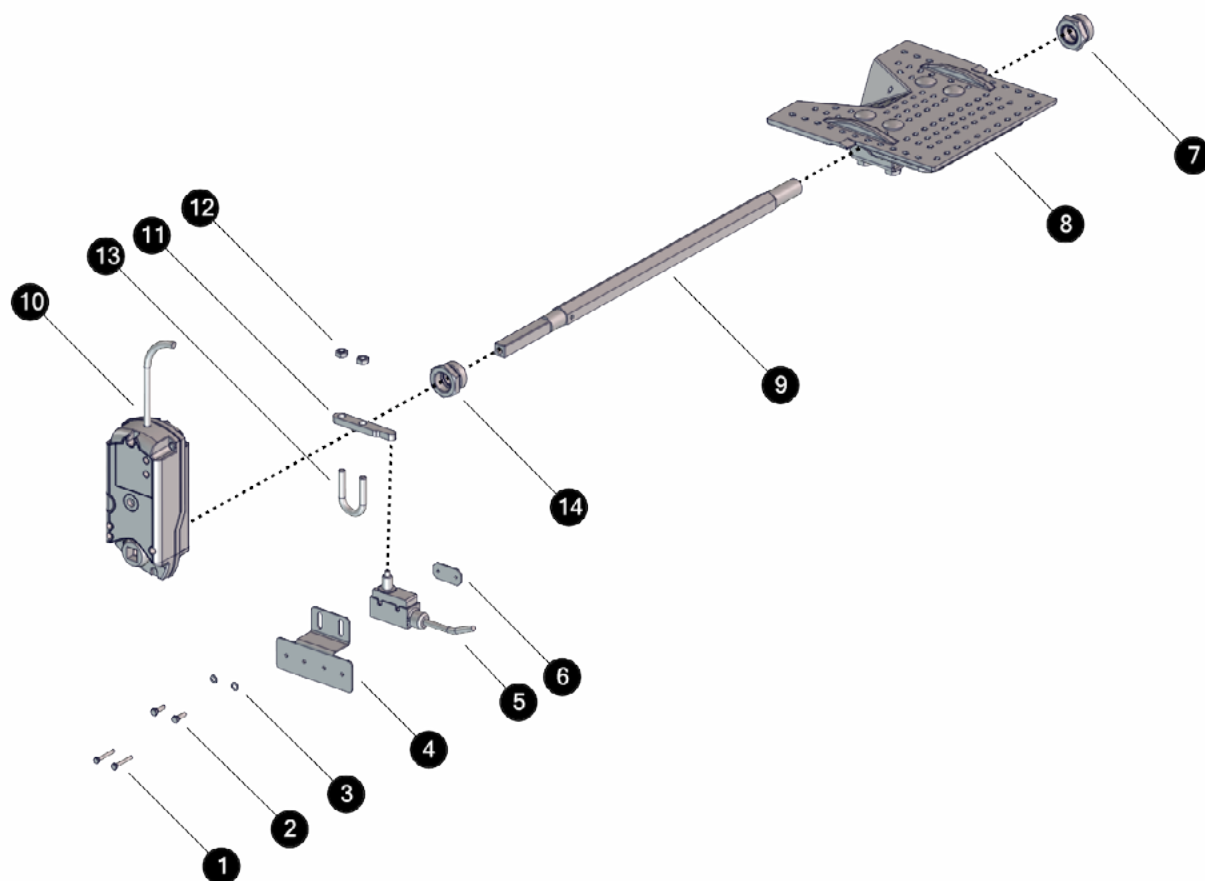
ID	Artikelnummer	Bezeichnung
1	83042	SK-Schraube DIN933 8.8 VZ M 8x 16 verzinkt
2	80623R	Scheibe DIN440 VZ R 9 mit Rundloch verzinkt
3	7502050	Passfeder DIN6885 PF 06 x 6 x 50 A
4	52126	Aschenschneckenantrieb Hack 20-130
5	030-1309-03	Drehmomentstütze für Aschenschneckenantrieb-Hack
6	830310	SK-Schraube DIN933 8.8 VZ M 6x 10 verzinkt
7	83317	Zapfenschrauben DIN927 14H M8x16 schwarz verzinkt
8	82763	SK-Langmutter DIN6334 BL M 8x24 blank
9	83040	SK-Schraube DIN933 8.8 VZ M 8x 14 verzinkt



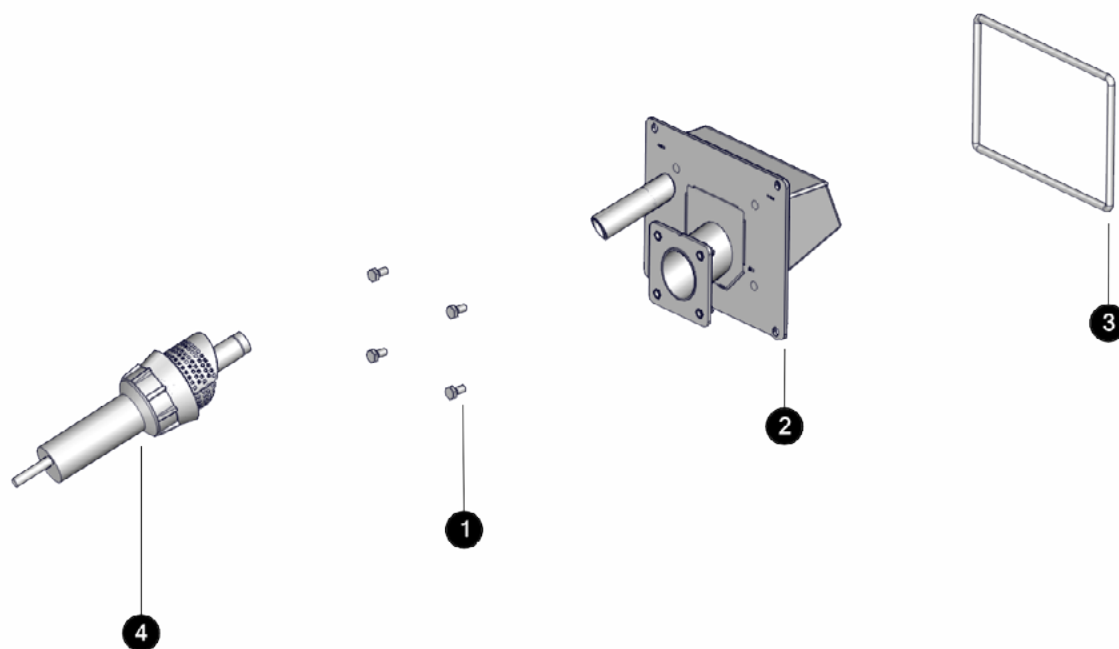
ID	Artikelnummer	Bezeichnung
1	83122	Flachrundschr. m.Mutter DIN603 MUVz M 8x 20 verz.
2	75828	Stahlblechgehäuse PFL oval für Y-Lager d=20
3	75826-L3-P-FK	Spannlagereinsatz d=20 D= 47 L=31 UC204-L3-P
4	030-1308-00-9005	Flanschlagerplatte f.Ascheschnecke Hack-Retorte
5	80354	Kotflügelscheibe DIN9022 VZ 30x8,4 verzinkt
6	82726	SK-Mutter DIN934 8 VZ M 8 verzinkt
7	80681	Scheibe DIN125 BL id21 ad37 blank 3mm
8	75114-609F	Rollenkette für Asche Hack BG.1 endlos montiert
9	030-1314-00	Kettenrad T3/8x7/32" 28 Zähne mit Bohrung 20mmF8
10	030-1312-01	Endscheibe für Ascheschnecke Hack-WT BG.1-3
11	82582T	Senkschraube Torx 14581 8.8 VZ M 8x20
12	030-1304-03	Flanschlagerplatte f.Ascheschnecke Hack-Retorte
13	75116	Rollenketten-Schlußglied für Pelletseinschub
14	030-1313-00	Distanzbuchse f.Ascheschnecke Hack-Retorte BG.1-3
15	010-2260-00	Kettenspanner für Pellets-Einschub
16	010-2126-00	Kettenrad T3/8x7/32" 28 Zähne mit Bohrung 20mmF8
17	030-1305-07	Endplatte f.Ascheschneckenantrieb Hack 40



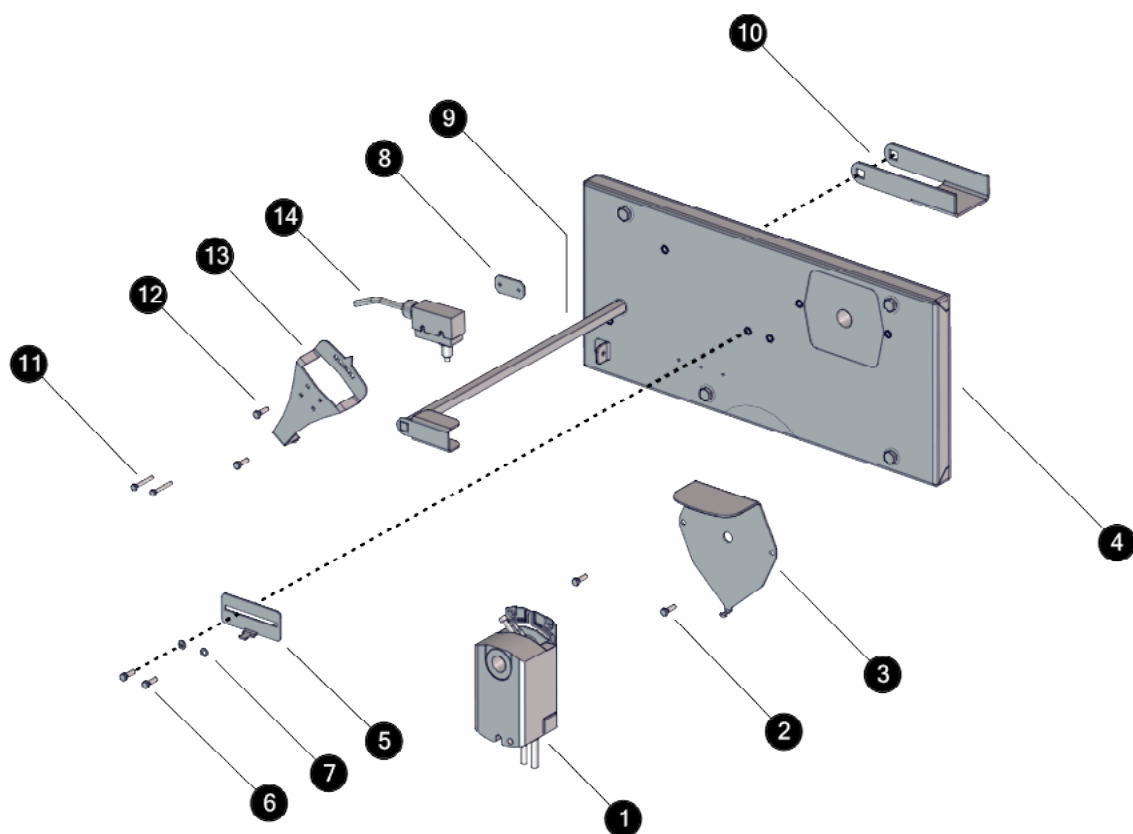
ID	Artikelnummer	Bezeichnung
1	010-1915-01	Dichtung Ascheanschluß Pe/PU/PC/Hack
2	032-1330-01	Rohr mit Lagerung f. Entaschung Hack BG1-3
3	030-1320-08	Rührtellereinschub unter Hack-Wärmetauscher 40kw
4	75912	Gleitlagerbundbuchse d=12 D=14 L=17mm
5	030-1302-07	Ascheschnecke f. Wärmetauscherentaschung Hack BG.1
6	030-1301-05	Ascheschnecke f. Retortenentaschung Hack BG.1
7	030-1752-00-HT	Lager Rostw. + Gleitlager Hack-Entaschung-450°C
8	030-1322-08	Rührteller automatische Entaschung Hack BG.1
9	80630	Scheibe DIN125 VZ 10,5 verzinkt
10	030-1325-04	Abstreifblech für Rührtellereinschub Hack-WT 40kw
11	030-1327-03	Absperrblech f. Rührtellereinschub-Entaschung 40kw
12	030-1752-00KPL	Lager Rostwelle mit Gleitlager für Hack



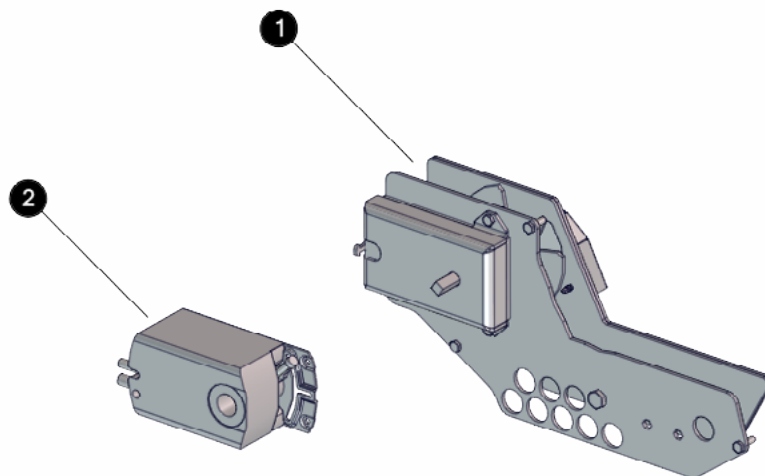
ID	Artikelnummer	Bezeichnung
1	83015	SK-Schraube DIN933 8.8 VZ M 4x 30 verzinkt
2	83021	SK-Schraube DIN933 8.8 VZ M 5x 16 verzinkt
3	80610	Scheibe DIN125 VZ 5,3 verzinkt
4	031-1708-01	Endschalterhalterung für Hack-Retorte
5	43445-01	Schalter mit Knopfdruckbetätigung MK V11D10
6	020-1382-00	Gegenplättchen mit M4-Gewinde f. div. Schalter
7	030-1752-00KPL	Lager Rostwelle mit Gleitlager für Hack
8	030-1700-00-E	Rost Hack/PE-K-BG1 inkl. Klemmen, und Schrauben
9	030-1751-06	Welle für Kipprost Retorte HACK BG.1 - Vk.15x15
10	41063-VK15	Rostklappenmotor für Hack 20-90/PE/Twin15-25
11	030-1704-02-9005	Endschalterblech f.Kipprostüberwachung
12	82726	SK-Mutter DIN934 8 VZ M 8 verzinkt
13	64500	Rundstahlbügel R 1/2" M8 Stahl
14	010-1752-03KPL	Lager Rostwelle mit Gleitlager



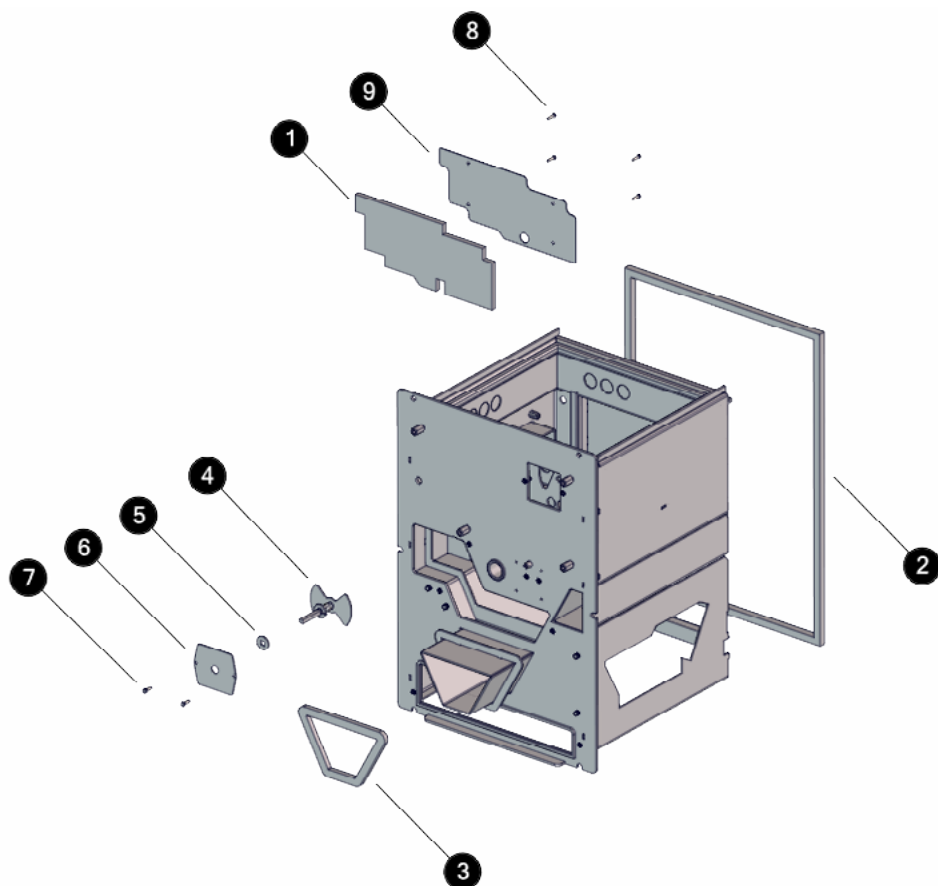
ID	Artikelnummer	Bezeichnung
①	83062	SK-Schraube DIN933 8.8 VZ M10x 20 verzinkt
②	030-1200P-02KPL	Einschubfl. Hack-Pelletsbetrieb kpl.(ausbetoniert)
③	38140-1000	Glasfaserpackung ø10x1000mm
④	010-4650-01-E	Zündung Igniter mit Kabel 1100W



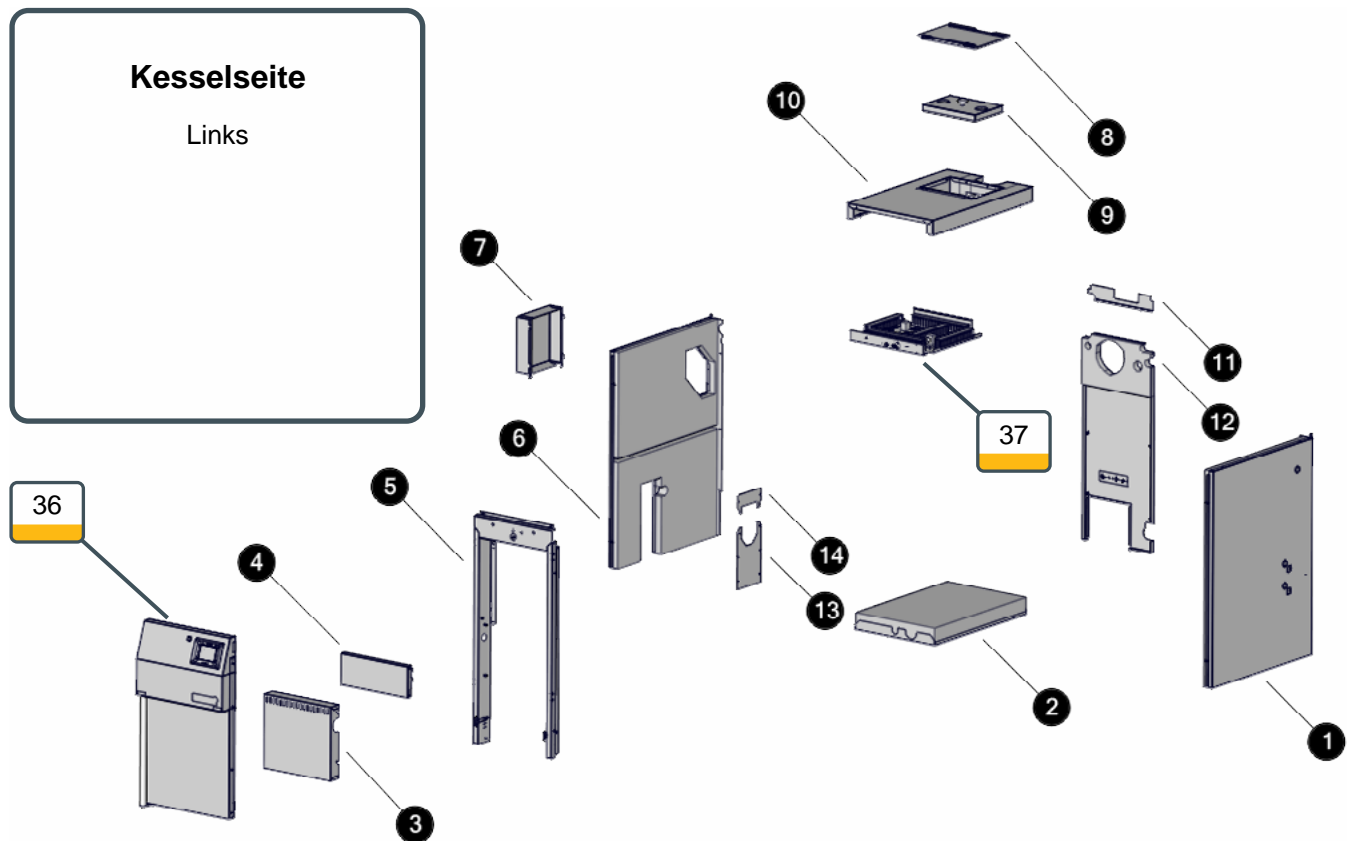
ID	Artikelnummer	Bezeichnung
1	41051-01	Stellantrieb Luftschieber Siemens GDB132.1E/EA 5Nm
2	83021	SK-Schraube DIN933 8.8 VZ M 5x 16 verzinkt
3	030-1227-03	Stellmotorhalterung f.Hack-Retorte 40kw
4	030-1153LI-06KPL	Frontisierungsblech f.Hack-Retorte links mit Iso
5	030-1355-03	Verdrehstütze für Siemens GEB331 Hack-Retorte
6	83021	SK-Schraube DIN933 8.8 VZ M 5x 16 verzinkt
7	80610	Scheibe DIN125 VZ 5,3 verzinkt
8	020-1382-00	Gegenplättchen mit M4-Gewinde f. div. Schalter
9	030-1255-00	Ansprechblech mit Welle
10	030-1253-04	Hebel f.Überfüllsicherung Hack-Retorte 40kw
11	83015	SK-Schraube DIN933 8.8 VZ M 4x 30 verzinkt
12	83021	SK-Schraube DIN933 8.8 VZ M 5x 16 verzinkt
13	031-1251-01	Endschalterhalterung f.Überfüllsicherung Ret.70kw
14	43445-01	Schalter mit Knopfdruckbetätigung MK V11D10



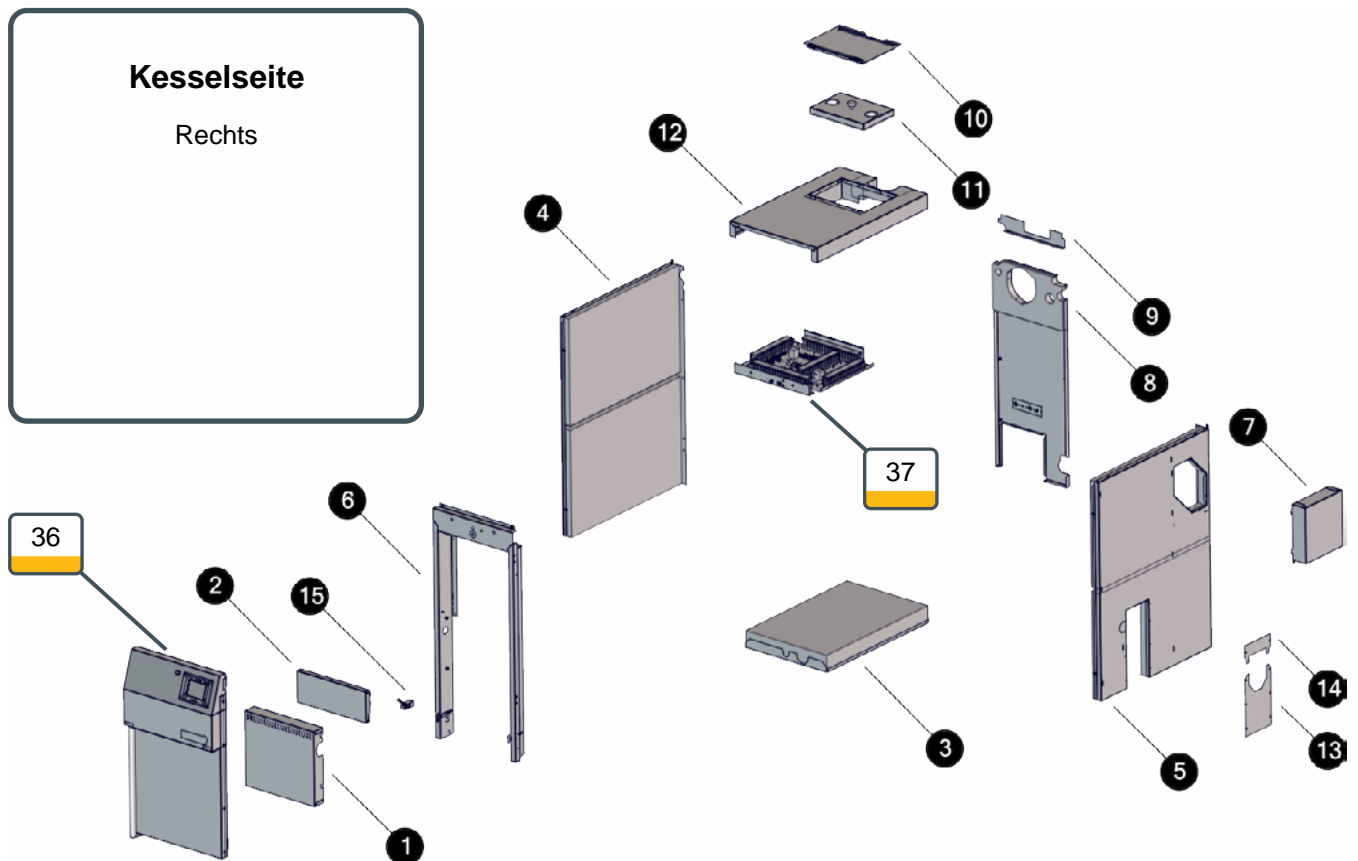
ID	Artikelnummer	Bezeichnung
1	030-1160-00LI	Primärluftschieber für Hack-Retorte links BG1
2	41051-01	Stellantrieb Luftschieber Siemens GDB132.1E/EA 5Nm



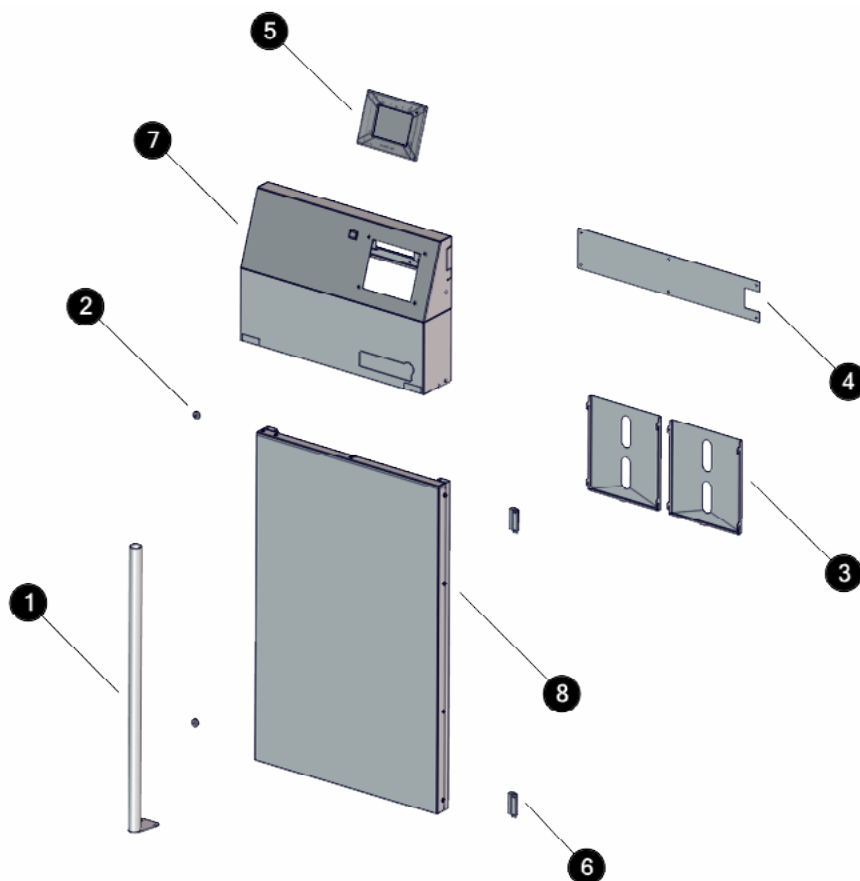
ID	Artikelnummer	Bezeichnung
1	030-1162-00	Isolierung an Frontseite innen Retorte HACK BG.1
2	84222-015-2400	Silikonschaum Vierkantprofil 15x15x 2400mm
3	030-1961-00	Dichtung Aschebehälter Hack
4	030-1230-00	Sekundärluftschieber für Hack50
5	80623V	Scheibe DIN440 VZ V 9 mit Vierkantloch verzinkt
6	030-1231-00	Sek.-Luftabdeckung unter Isolierung Hack-Ret.40kw
7	83021	SK-Schraube DIN933 8.8 VZ M 5x 16 verzinkt
8	80126	Blehschraube DIN7981 VZ 4,2x19
9	030-1161-00	Isolierblech Frontseite für Hack-Retorte 40kw



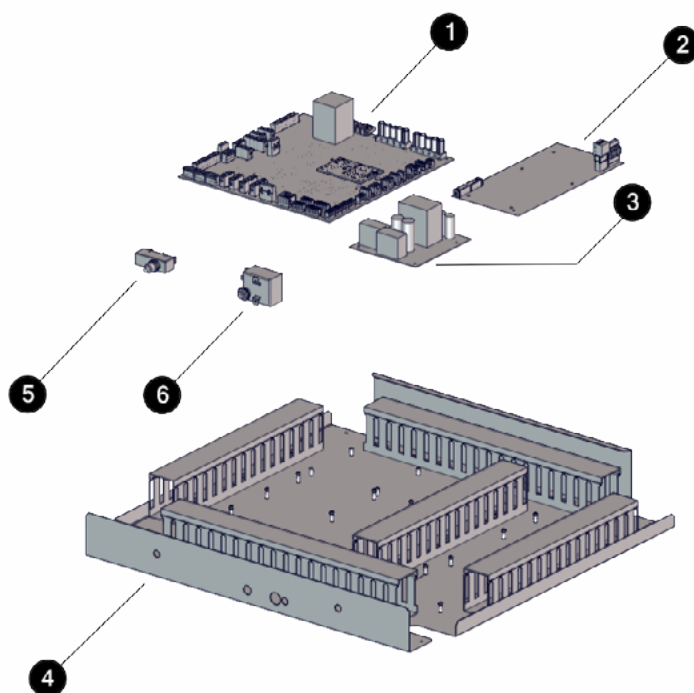
ID	Artikelnummer	Bezeichnung
1	030-3033-00-1028	Seitenteil rechts ES links für Hack-VK RAL1028
2	030-3125-00	Hack50 Bodenwanne isoliert
3	030-3071-08	Aggregateabdeckung für Hack-Retorte
4	030-3231-02KPL	Isolierblech zwischen Retorte u.Kesseltür m. Iso
5	030-3010-04-7024	Türrahmen f. Verkleidung-Hack RAL7024 Struktur
6	030-3031-13-1028	Seitenteil links für Hack-Verkleidung RAL1028
7	030-3221-04-1028	Abdeckung f.Reinigungsantrieb Hack-VK RAL1028
8	030-3060-00-1028	Klappdeckel oben Hack-Verkl. RAL1028
9	030-3065-00	Isolierdeckel für WT-Deckel Hack BG1
10	030-3050-00-1028	Oberteil für Hack-Verkleidung RAL1028
11	030-3022-02	Rückenteil oben für Hack-Verkleidung
12	030-3020-01	Rückenteil f. Hack-Verkleidung komplett BG1
13	030-3211-04-1028	Blende für Einschubseite Hack-Verkleidung RAL1028
14	030-3212-02-1028	Stokerblende oben für VK Hack 50/90



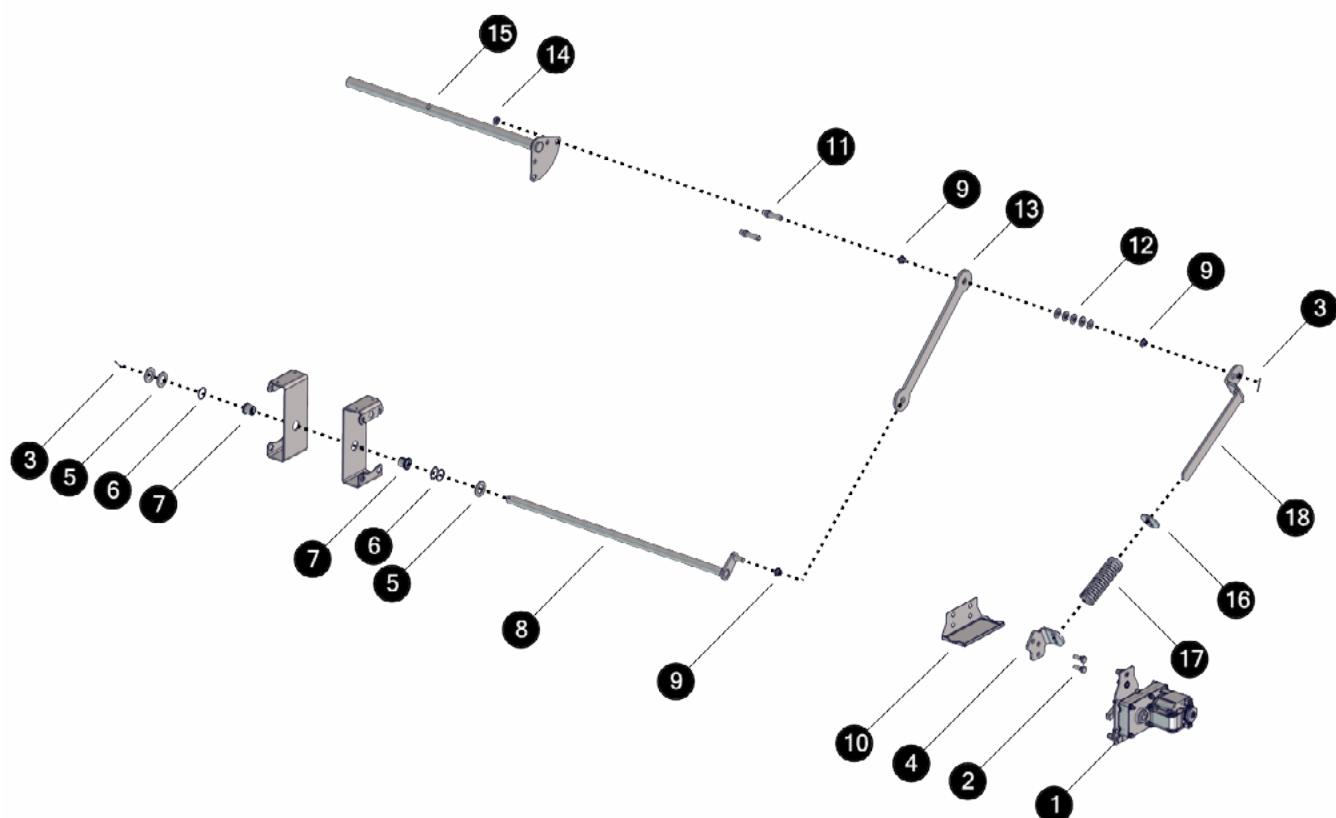
ID	Artikelnummer	Bezeichnung
1	030-3071-08	Aggregateabdeckung für Hack-Retorte
2	030-3231-02KPL	Isolierblech zwischen Retorte u.Kesseltür m. Iso
3	030-3125-00	Hack50 Bodenwanne isoliert
4	030-3032-03-1028	Seitenwand links für rechte Hack-VK RAL1028
5	030-3041-14-1028	Seitenteil rechts für Hack-Verkleidung RAL1028
6	030-3010-04-7024KPL	Türrahmen für Verkleidung-Hack RAL7024
7	030-3221-04-1028	Abdeckung f.Reinigungsantrieb Hack-VK RAL1028
8	030-3020-01	Rückenteil f. Hack-Verkleidung komplett BG1
9	030-3022-02	Rückenteil oben für Hack-Verkleidung
10	030-3060-00-1028	Klappdeckel oben Hack-Verkl. RAL1028
11	030-3065-00	Isolierdeckel für WT-Deckel Hack BG1
12	030-3050-00-1028	Oberteil für Hack-Verkleidung RAL1028
13	030-3211-04-1028	Blende für Einschubseite Hack-Verkleidung RAL1028
14	030-3212-02-1028	Stokerblende oben für VK Hack 50/90
15	43453	Positionsschalter für Aschekübel Pe15-25 / Hack



ID	Artikelnummer	Bezeichnung
①	010-3130-04-7024	Pe15 Verkleidung Griffstange RAL7024 Struktur
②	54400KD-01	Magnetschnapper Austausch
③	010-3123-00	Halblech für Montage- und Bedienungsanleitung
④	001-3105-01-7024	Abdeckung Energiekette RAL7024 Struktur
⑤	001-5490-03-E	Touch Bedienteil BE-P Austausch für SH/Hack/PU/PC
⑥	54351	Anschraubcharnier (GDZn) schwarz Type 1054-U17
⑦	001-3100T-00-5013	ETA Bedienfeld RAL5013 Touch
⑧	030-3120-01-1028	Isoliertür für Hack-Verkleidung komplett RAL1028



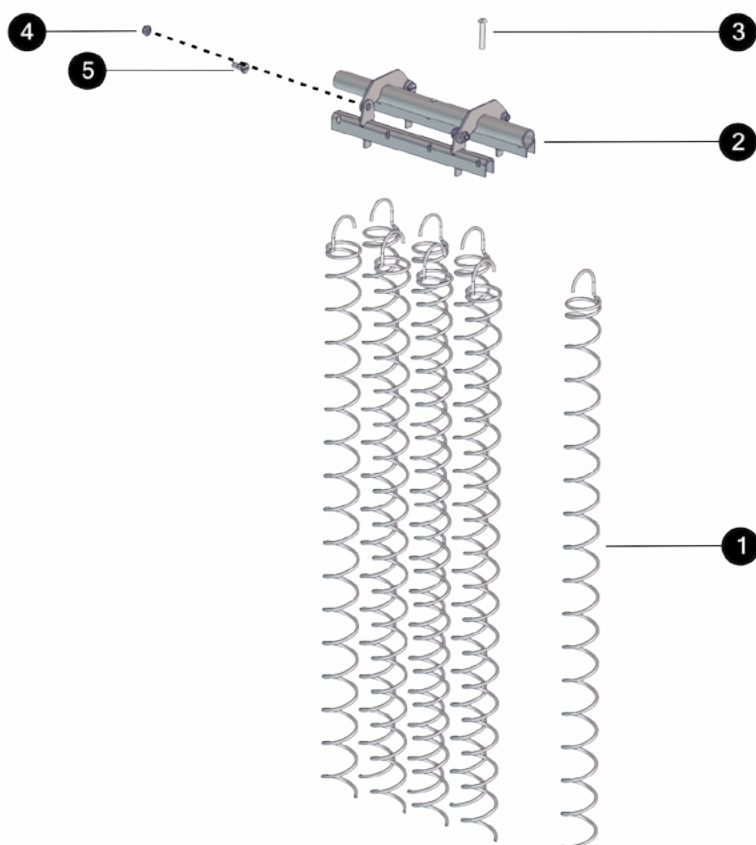
ID	Artikelnummer	Bezeichnung
1	010-5430-03-E	Kesselmodul PE-C Touch Austausch
2	001-5420-03-E	Grundmodul GM-C Touch f. Austausch
3	001-5440-00-E	Netzteilmodul für Kessel Touch Austausch
4	030-4110-00PE-T	E-Paneel Hack PE-K 20-50KW bestückt ohne Platine
5	43450-01	Türkontakt Schalter SH/Hack MK H11D10
6	41783	Sicherheitstemperaturbegrenzer 106 °C fix



ID	Artikelnummer	Bezeichnung
1	030-1904-04KPL	Reinigungsantrieb für Hack-WT-Abreinigung
2	83043	Sk-Schraube DIN933 8.8 VZ M 8x 20 verzinkt
3	83493-020	Splint DIN94 VZ 2,5x20 Stahl verzinkt
4	030-1918-02	Gegenhalterung für Wirbulatorab. BG1-BG4
5	80660	Scheibe DIN125 VZ 17 verzinkt
6	80691805	Passscheibe DIN988 ST 18x0,5
7	75916	Gleitlagerbundbuchse d=16 D=18 L=17mm
8	030-1920-01	Antriebswelle mit Bolzen für Abreinigung
9	75910	Gleitlagerbundbuchse d=10 D=12 L= 7mm
10	030-1926-01	Auffangtasse f. Motor Wirbulatorab. BG1-BG4
11	030-1916-02	Sonderschraube f. WT-Abreinigung Hack
12	80630	Scheibe DIN125 VZ 10,5 verzinkt
13	030-1913-04	Pleuel für WT-Abreinigung Hack
14	8273E	SK-Mutter niedrig DIN439 04/VZ M10 verzinkt
15	030-1921-00	Hebelwelle mit Antriebshebel für Abreinigung
16	030-1927-01	Halterung für Feder Wirbulatorabreinigung BG1-BG4
17	302532	Druckfeder d=3,0 De=31,7 Lo=190 n=15,7
18	031-1917-01	Federhalterung für Wirbulatorab.BG1-BG4

Baugröße

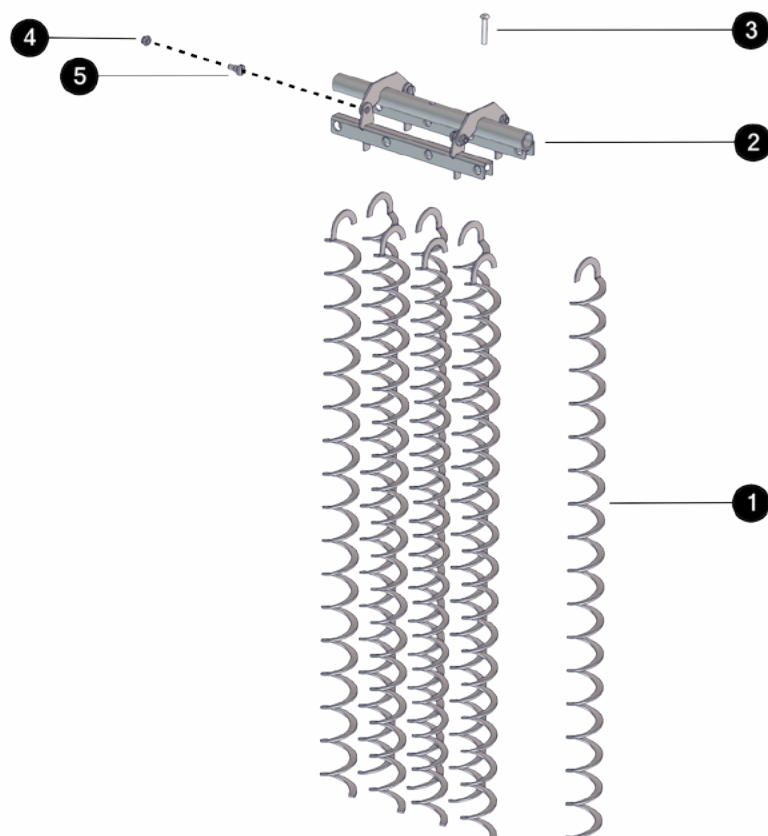
20 - 25 kW



ID	Artikelnummer	Bezeichnung
①	030-1912-01CR	Wirbulator für Hack 20-25
②	030-1930-00SM	Wirbulator-Aufhängung für Hack 20-25 komplett
③	82245	Halbrundniete DIN660 ST 8x40
④	8272D	SK-Mutter DIN980 8 VZ M 8 selbstsichernd verzinkt
⑤	83345-008	Flachkopfschraube mit Bund DIN923 5.8 M 8x 8

Baugröße

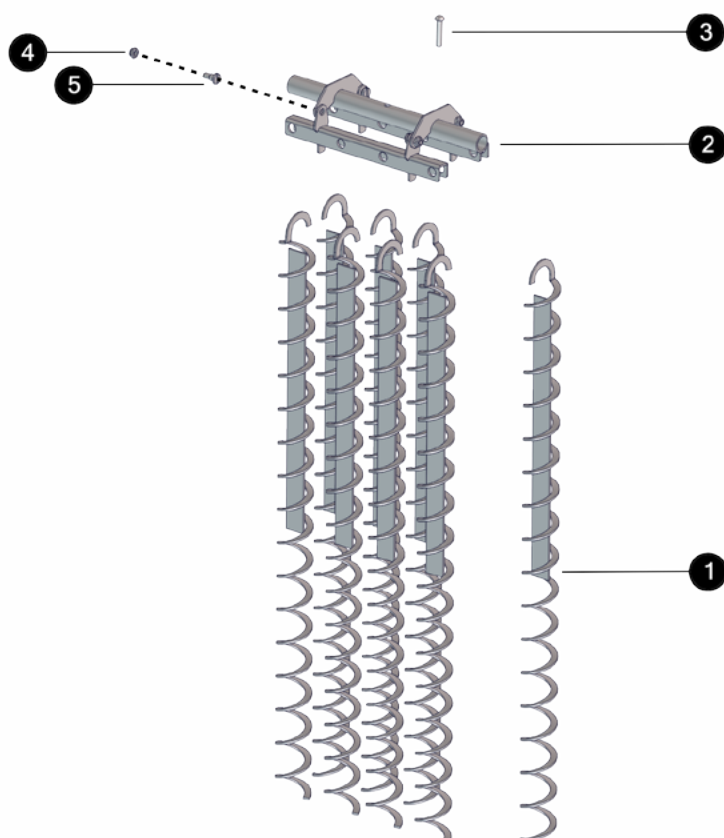
35 kW



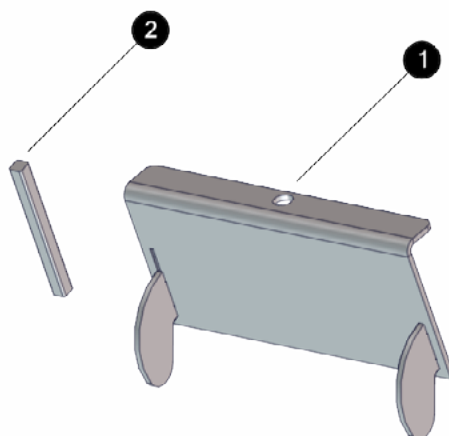
ID	Artikelnummer	Bezeichnung
1	030-1911-01CR	Wirbulator für Hack 35
2	030-1940-00SM	Wirbulator-Aufhängung für Hack 35-50 komplett
3	82245	Halbrundniete DIN660 ST 8x40
4	8272D	SK-Mutter DIN980 8 VZ M 8 selbstsichernd verzinkt
5	83345-008	Flachkopfschraube mit Bund DIN923 5.8 M 8x 8

Baugröße

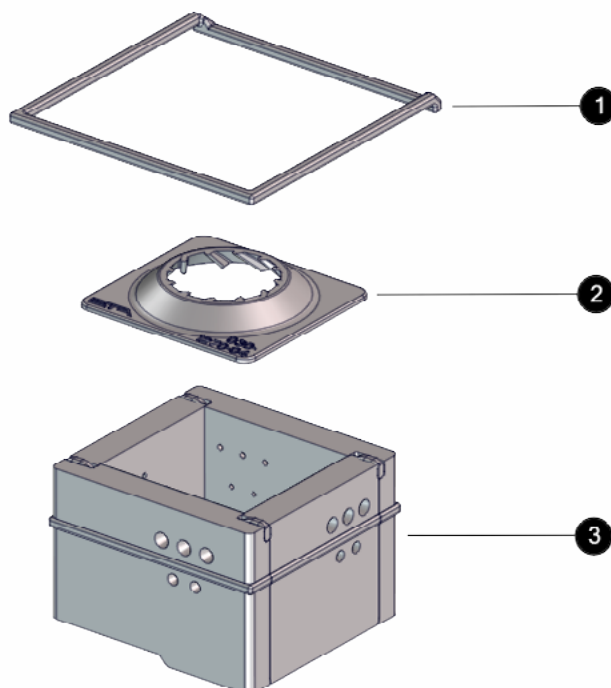
49 kW



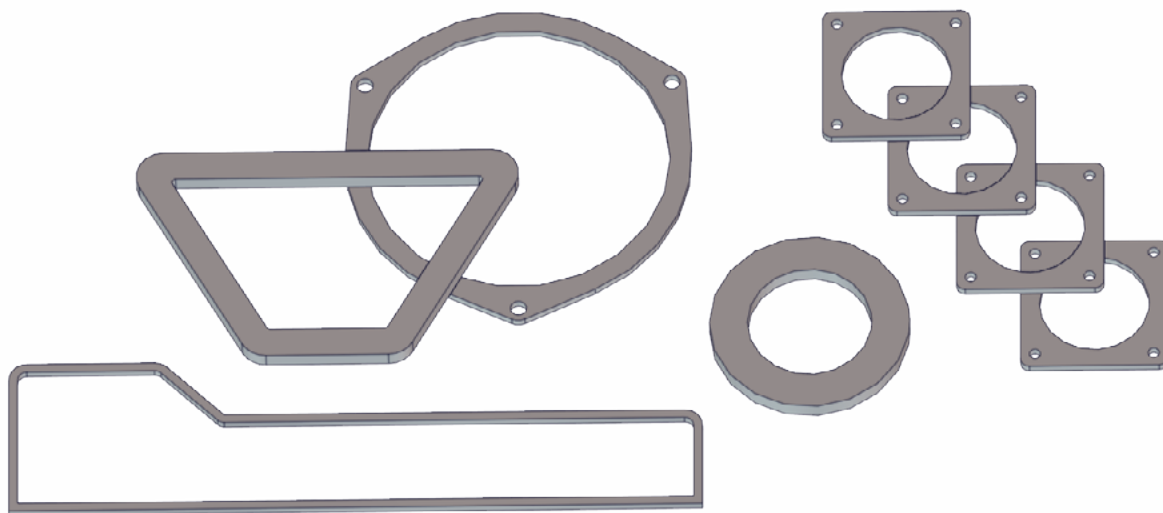
ID	Artikelnummer	Bezeichnung
①	030-1919-00	Wirbulator für Hack 50kw
②	030-1940-00SM	Wirbulator-Aufhängung für Hack 35-50 komplett
③	82245	Halbrundniete DIN660 ST 8x40
④	8272D	SK-Mutter DIN980 8 VZ M 8 selbstsichernd verzinkt
⑤	83345-008	Flachkopfschraube mit Bund DIN923 5.8 M 8x 8



ID	Artikelnummer	Bezeichnung
1	030-1420-02	Leitblech unter oberem Reinigungsdeckl f.Hack 40kw
2	38300-0165	Keramikfaser-Packung 15x15x 165mm mit Chromstahl



ID	Artikelnummer	Bezeichnung
❶	38301-1770	Keramikfaser-Packung 16x16x1770mm mit Chromstahl
❷	030-1270-04	Brennkammerdeckel konisch für Hack BG.1
❸	030-1800-00-E	Brennkammer Hack-BG1 komplett



ID	Artikelnummer	Bezeichnung
1	001-0180-00-E	Service-Dichtungssatz für SH20-60
2	015-0180-01-E	Service-Dichtungssatz für PeUnit7-15 / PC20-50kW
3	030-0180-00-E	Service-Dichtungssatz für Hack/PE-K BG1 20-50kW
4	031-0180-00-E	Service-Dichtungssatz für Hack/PE-K BG2 70-90kW
5	032-0180-00-E	Service-Dichtungssatz für Hack BG3 von 110-130kW
6	033-0180-00-E	Service-Dichtungssatz für Hack BG4 200kW
7	035-0180-00-E	Service-Dichtungssatz für Hack VR BG 2+3
8	010-0180-00-E	Service-Dichtungssatz für Pe15-25kW
9	020-0180-00-E	Service-Dichtungssatz für Twin 15-25kW
10	023-0180-00-E	Service-Dichtungssatz für Twin 20 / 26kW
11	050-0180-00-E	Service-Dichtungssatz für eHack 20-45kW

