

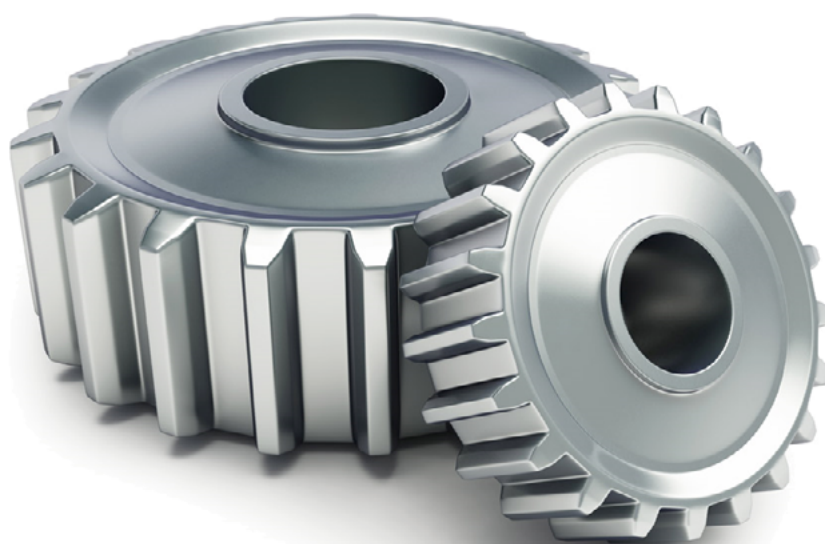
Ersatzteilliste

2017



Kessel

Pelletsessel PE-K 180-220 kW





ETA Heiztechnik GmbH

Gewerbepark 1

A-4716 Hofkirchen an der Trattnach

Tel: +43 (0) 7734 / 22 88 -0

Fax: +43 (0) 7734 / 22 88 -22

info@eta.co.at

www.eta.co.at

Allgemeine Hinweise	4
PDF Einstellungen optimieren.....	4
Geschäftsbedingungen	5
Ansprechpartner	6
Kessel	8
Pelletskessel PE-K 180-220 kW.....	8
Allgemeine Ersatzteile	56
Dichtungssätze.....	56

Adobe Acrobat Reader

Um eine optimale Darstellung zu gewährleisten können bei Verwendung des Adobe Acrobat Readers folgende Einstellungen aktiviert werden:

-> Anzeige

-> Seitenanzeige

-> Bildlauf in Zweiseitenansicht

-> Anzeige

-> Seitenanzeige

-> Lücken zwischen Seiten einblenden

-> Anzeige

-> Seitenanzeige

-> Deckblatt in Zweiseitenansicht einblenden

Preise und Transportkosten

Alle hier genannten Preise sind Verkaufspreise an den Endkunden, exklusive der gesetzlichen Mehrwertsteuer. Bei einem Bestellwert unter dem Mindestbestellwert (netto exklusive MwSt.) werden die tatsächlich anfallenden Transportkosten verrechnet. Frühere Preislisten werden hiermit ungültig, eine Rückverrechnung von eventuellen Preisreduktionen gegenüber alten Preislisten ist nicht zulässig.

Technische Änderungen vorbehalten

Um Ihnen den Nutzen aus unserer stetigen Weiterentwicklung zur Verfügung stellen zu können, behalten wir uns technische Änderungen, auch ohne vorherige Ankündigung vor. Druck- und Satzfehler oder zwischenzeitlich eingetretene Änderungen jeder Art berechtigen nicht zu Ansprüchen. Einzelne Ausstattungsvarianten, die hier abgebildet oder beschrieben werden, sind nur optional erhältlich.

Rücksendungen

Rücksendungen von beschädigter, falsch gelieferter, irrtümlich bestellter Ware und Reklamationen können innerhalb von 8 Tagen mit Rechnungskopie erfolgen. Bei irrtümlich bestellter Ware gehen die Transportkosten für Lieferung und Rücklieferung zu Lasten des Bestellers. Wir behalten uns vor, wenn die Ware in unserem Werk auf Unversehrtheit geprüft oder neu verpackt werden muss, eine angemessene Manipulationsgebühr in Rechnung zu stellen. Etwaige Aufwände durch Ihre Rücklieferung werden mit 10% des Warenwerts berechnet. Im Übrigen gelten unsere allgemeinen Lieferbedingungen.

Eigentumsvorbehalt

Die gelieferte Ware bleibt (auch bei Auslieferung an den Endkunden) bis zur endgültigen Bezahlung aller offenen Rechnungen unser Eigentum.

ETA Heiztechnik GmbH

Gewerbepark 1
A 4716 Hofkirchen an der Trattnach

Tel.: +43 (0) 7734 / 2288-0
Fax: +43 (0) 7734 / 2288-22
info@eta.co.at
www.eta.co.at

Ersatzteile

Tel.: +43 (0) 7734 / 2288-703
Fax: +43 (0) 7734 / 2288-9740
ersatzteile@eta.co.at

Kundendienst

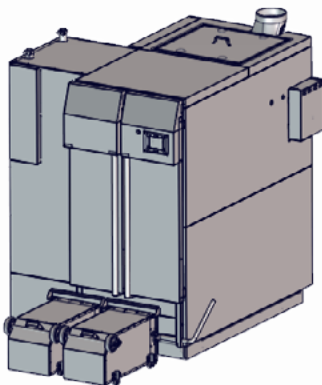
Tel.: +43 (0) 7734 / 2288-700
Fax: +43 (0) 7734 / 2288-9700
kundendienst@eta.co.at

Artikelnummer

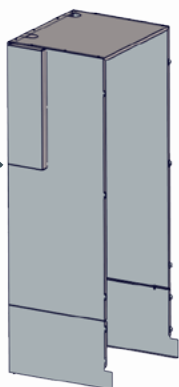
13180LP-T, 13180RP-T

13200LP-T, 13200RP-T

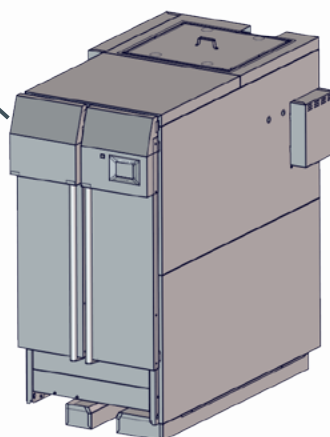
13220LP-T, 13220RP-T



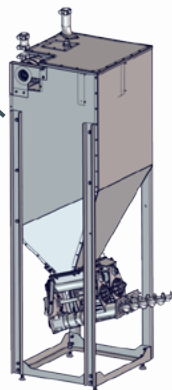
9



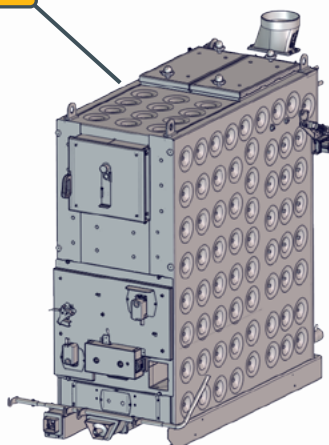
44



10



24

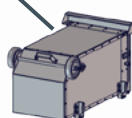
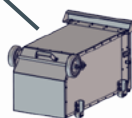


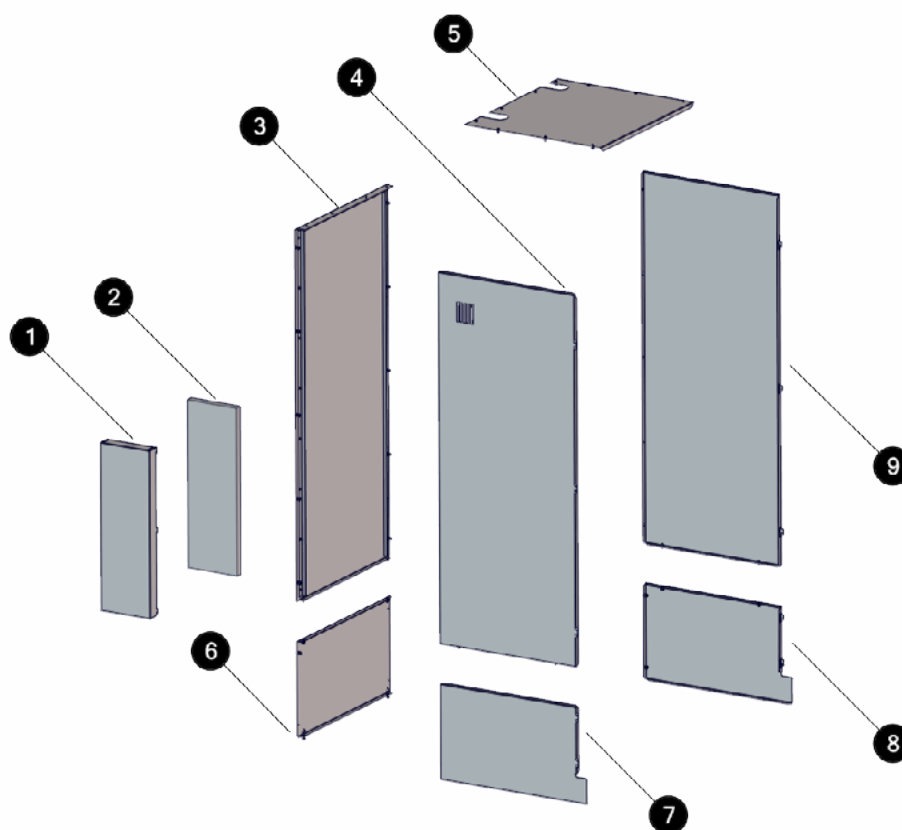
22



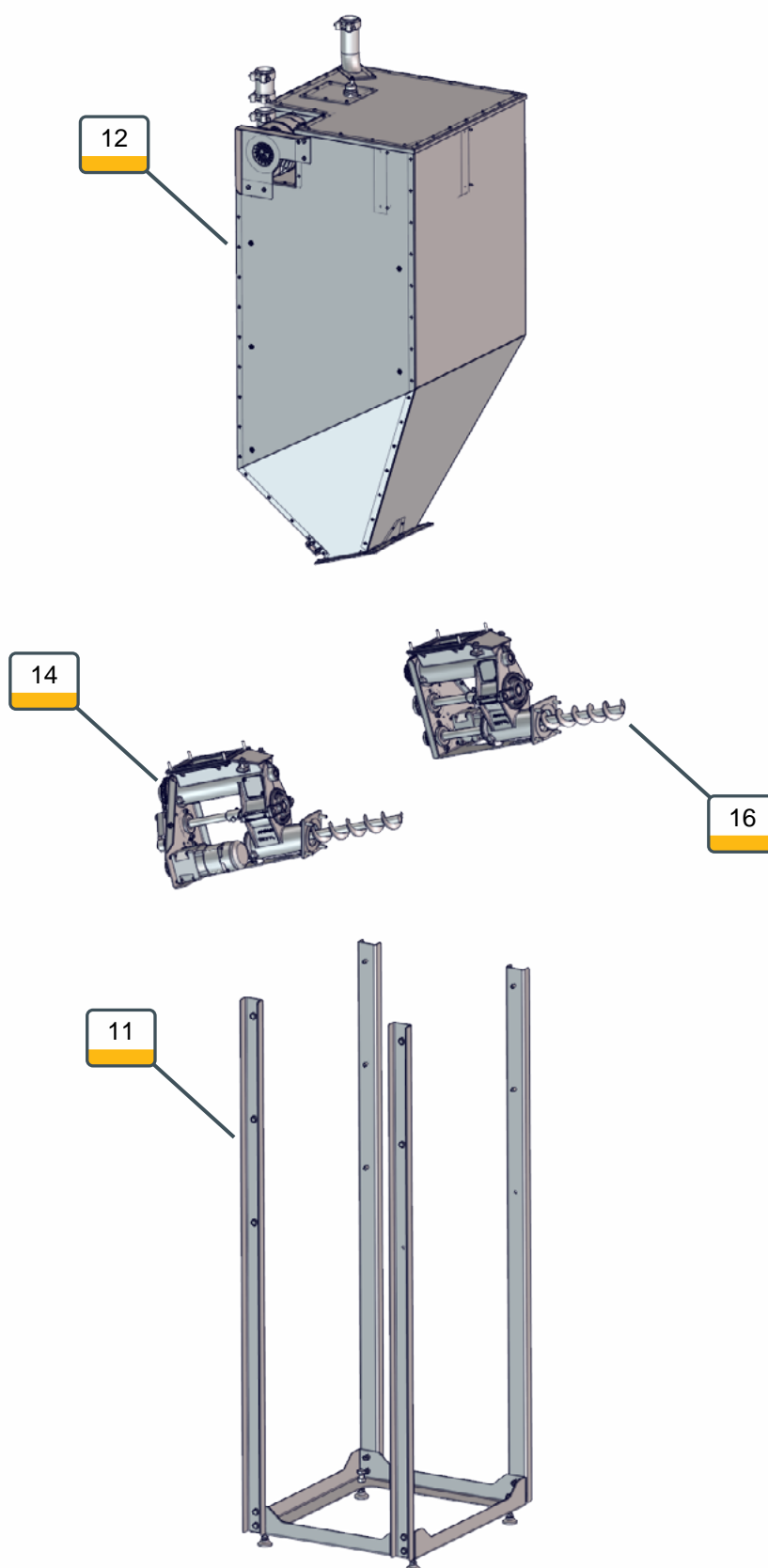
18

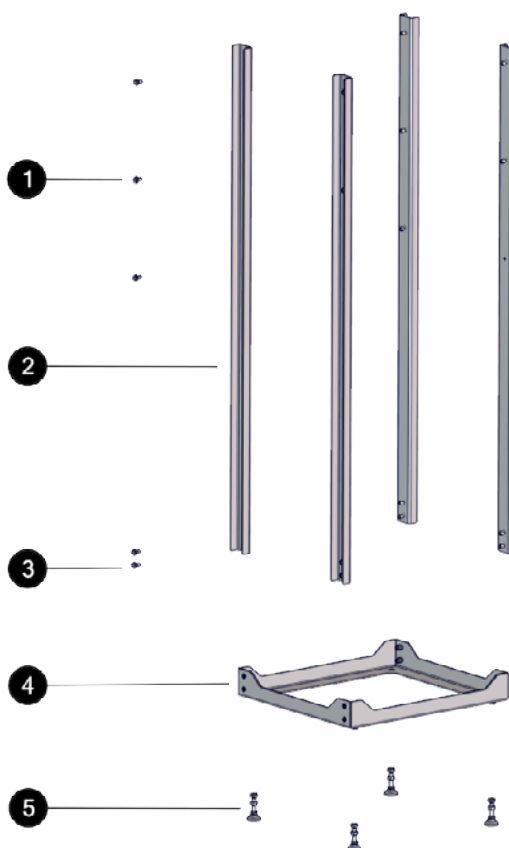
20



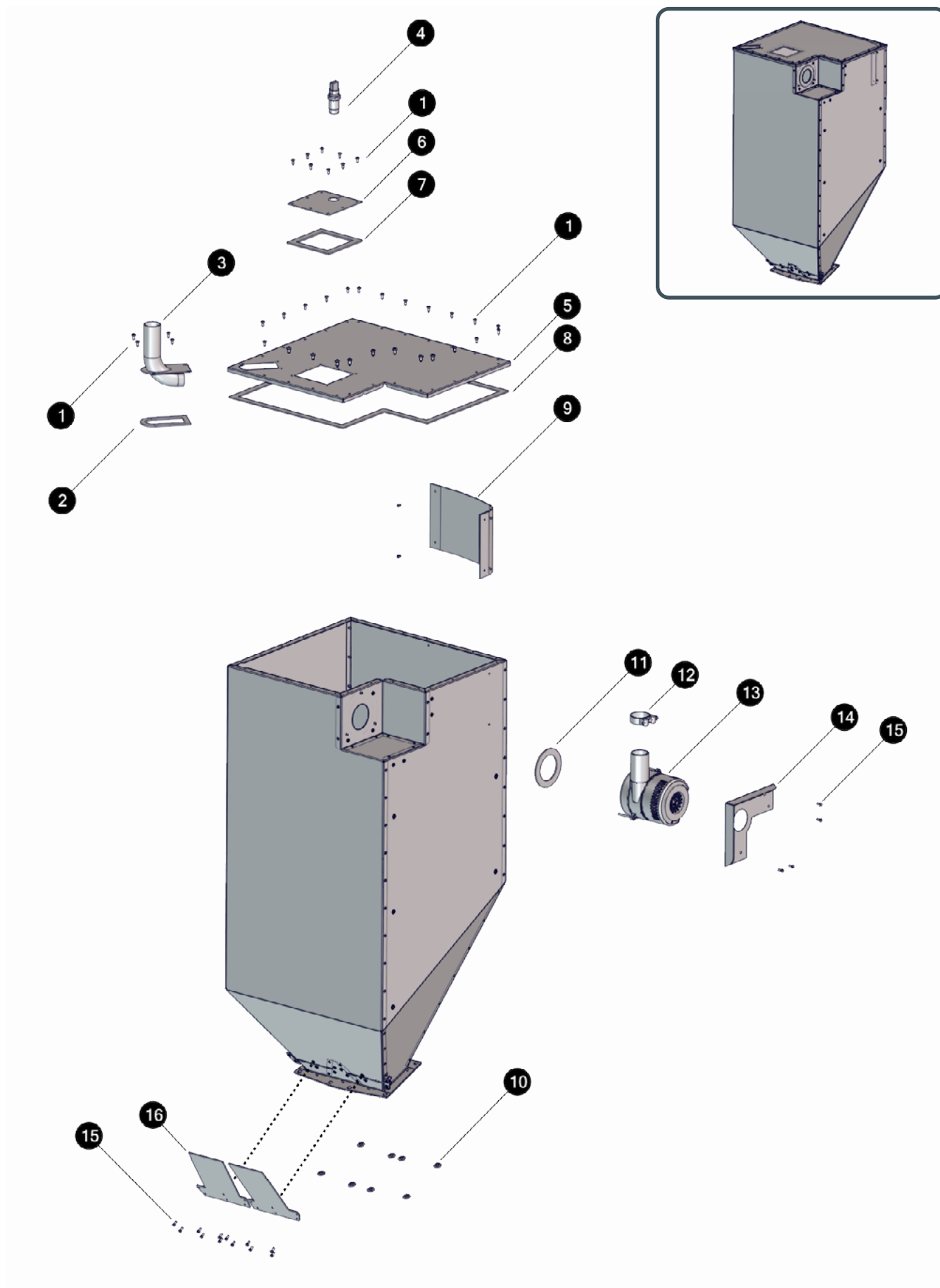


ID	Artikelnummer	Bezeichnung
1	033-3168-00-1028	Kühlluftkanal Pe-K BG4
2	38651	Steinwolle 30x625x1000mm Knauf KDB D80 Alu
3	033-3161-00-1028	Verkleidungsblech vorne Pe-K BG4
4	033-3163-00-1028	Verkleidungsblech vorne rechts Pe-K BG4
5	033-3164-00-1028	Verkleidungsdeckel Pe-K BG4
6	033-3165-00-7024	Verkleidungsblech unten vorne Pe-K BG4
7	033-3167-00-7024	Seitenteil unten rechts Pe-K BG4
8	033-3166-00-7024	Verkleidungsblech unten links Pe-K BG4
9	033-3162-00-1028	Verkleidungsblech vorne links Pe-K BG4

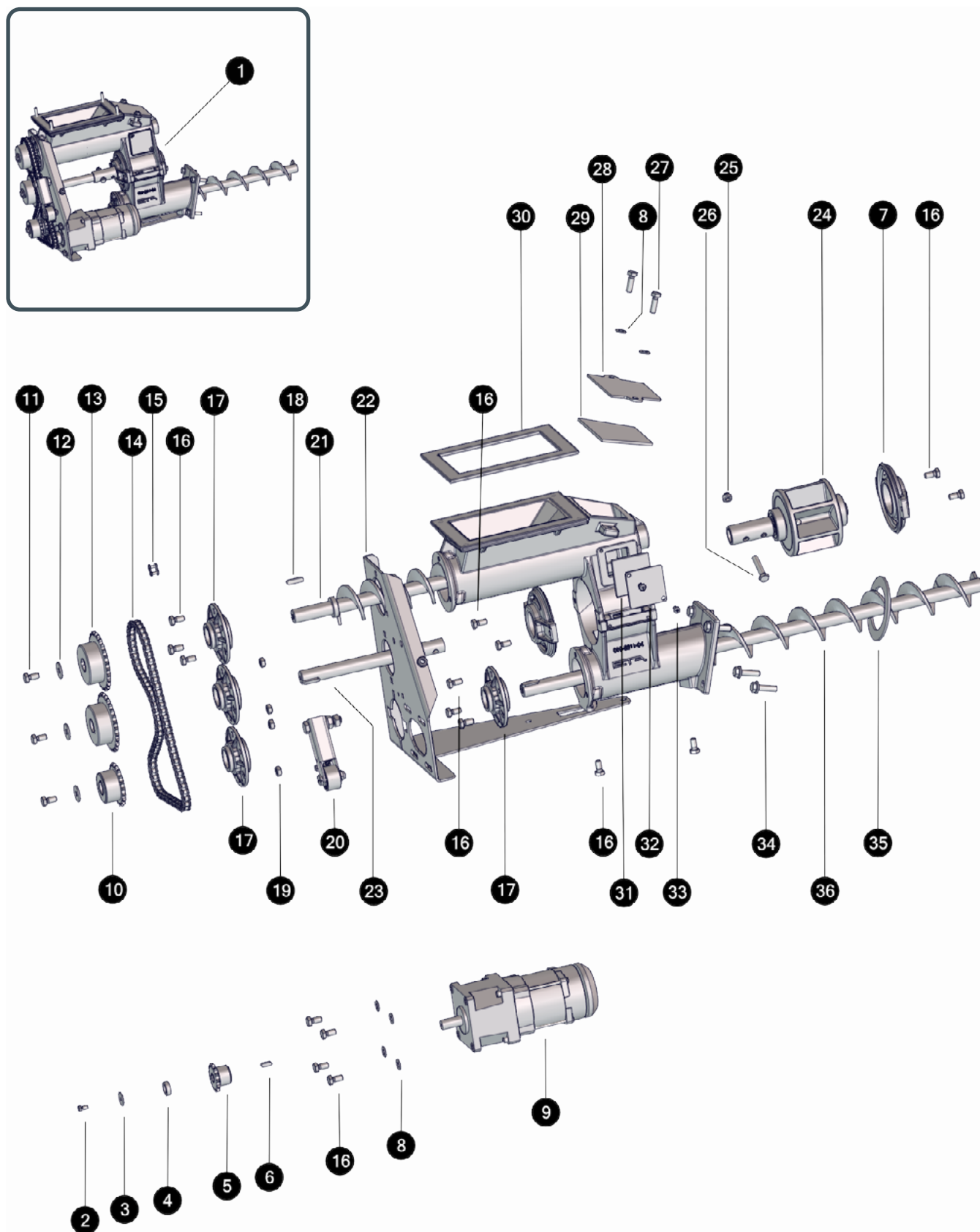




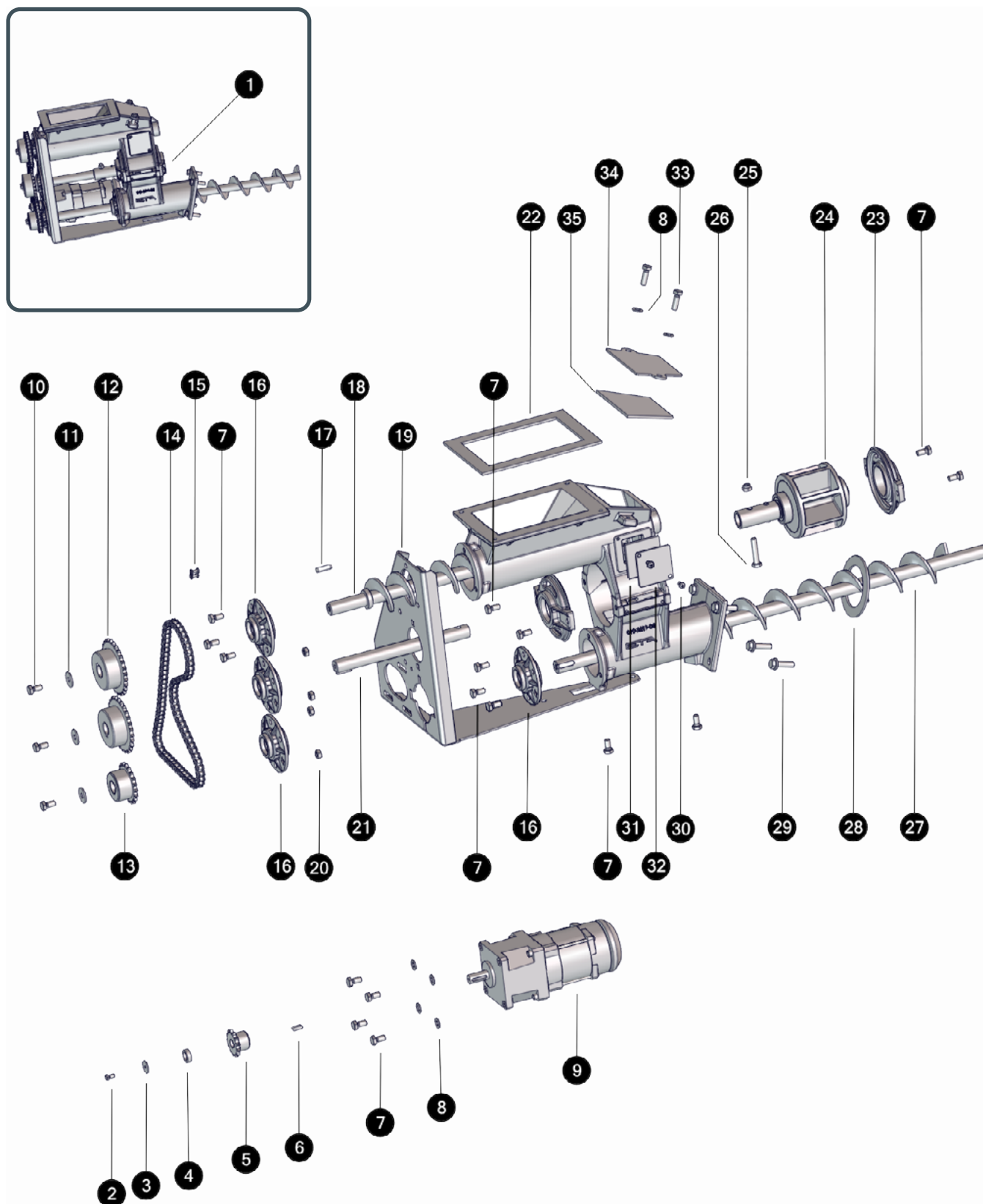
ID	Artikelnummer	Bezeichnung
1	83042F	SK-Schraube m. Fl. DIN6921 8.8 VZ M 8x 16 verzinkt
2	033-5011-01	Stützfuß Pe-K BG4
3	83042F	SK-Schraube m. Fl. DIN6921 8.8 VZ M 8x 16 verzinkt
4	033-5012-00	Fußrahmen f. Verkleidung Pelletsbehälter Pe-K BG4
5	54603	Gelenkfuß 40mm mit Innengewinde M12



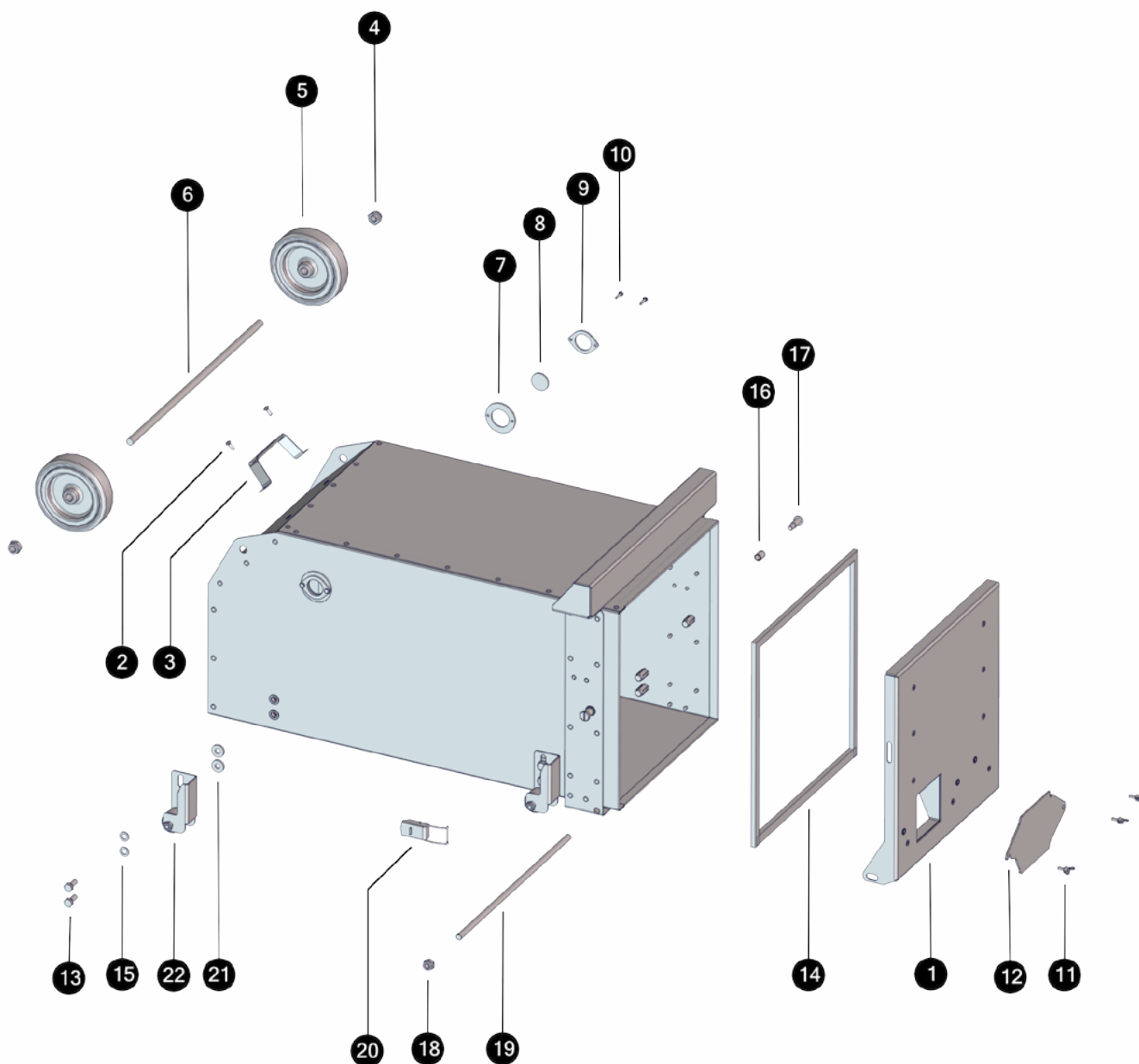
ID	Artikelnummer	Bezeichnung
1	80135	Blechschraube DIN7981 VS 5,5x16 schwarz verz.
2	015-2034-00	Dichtung für Sauganschluss PU/PC/TWIN/PeK
3	015-2010-03	Sauganschluß für PU/PC/TWIN/Pe-K kompl.
4	010-4430-00	Niveau-Sensor für Pellets und PE-K mit Stecker
5	033-5007-01	Deckel für Pelletsbehälter Pe-K BG4
6	015-2006-02	Noteinfülldeckel für Pelletsbehälter Pe10
7	015-2018-00	Dichtung bei Notbefülldeckel PU/PC/TWIN/PeK
8	84205	Vorlegeband selbstklebend 3/20mm schwarz mit Folie L=2500 mm
9	019-2016-00	Prallschutzmatte für Pelletsbehälter PC 367x200x3
10	82721	SK-Mutter DIN934 8 VZ M 6 verzinkt
11	010-2012-00	Dichtung für Sauger PU/PC/TWIN/PeK
12	77021-5659	Schlauchklemme für Pelletschlauch NW50
13	032-5030-00-E	Austausch Saugturbine Domel für Pe-K BG 3+4
14	015-2042-00	Dichtung für Sauger PU/PC/TWIN/PeK
15	83020-012	SK-Schraube DIN933 8.8 VZ M 5x 12 verzinkt
16	033-5006-00	Wartungsschieber für Pelletsbehälter Pe-K BG4



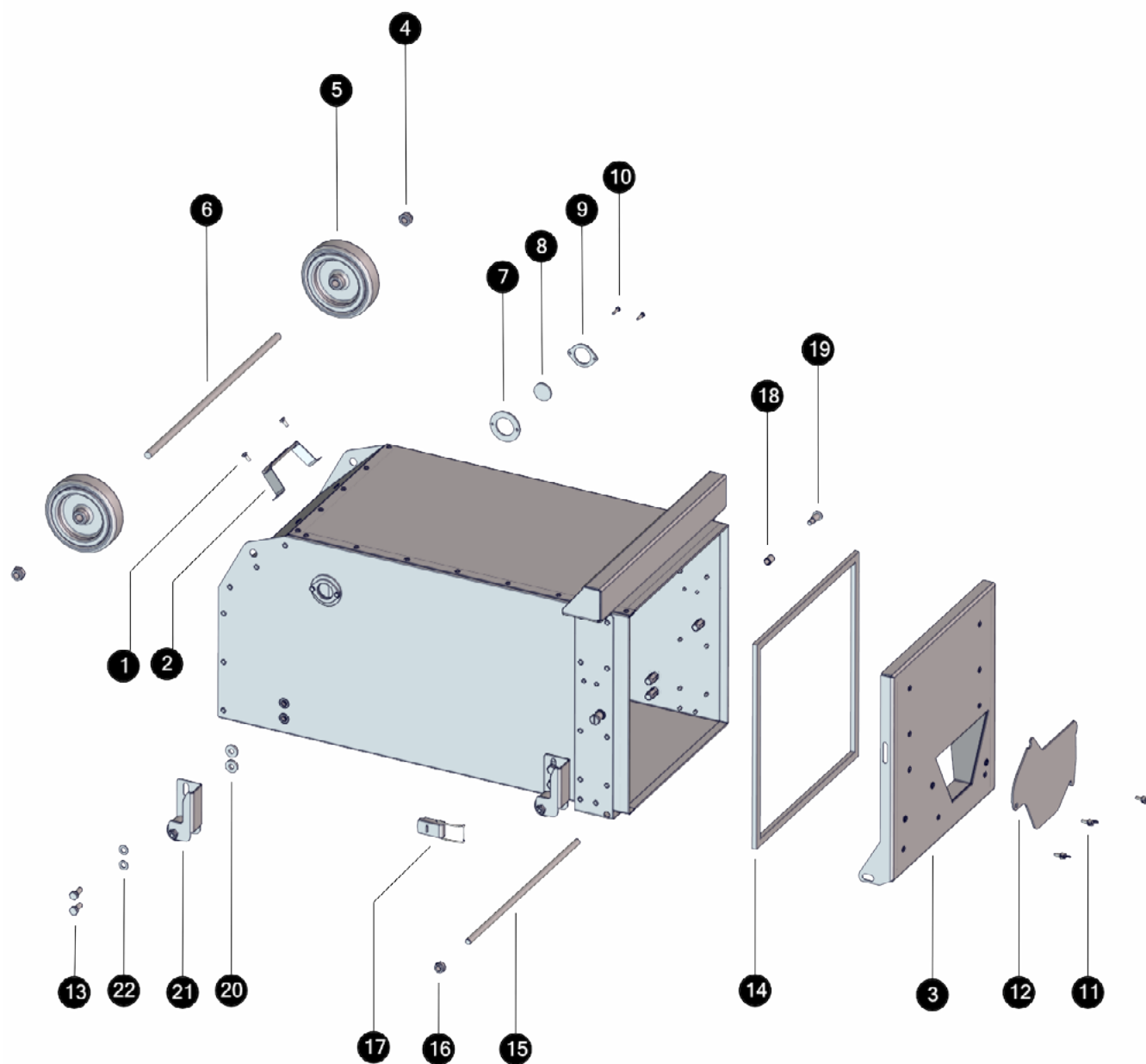
ID	Artikelnummer	Bezeichnung
1	033-2100PRE-00	Stokereinheit rechts für PE-K BG4
2	83020-010	SK-Schraube DIN933 8.8 VZ M 5x 10 verzinkt
3	80350	Kotflügelscheibe DIN9022 VZ 20x5,3 verzinkt
4	010-2123-00	Distanzbuchse D20/d14 6lang Stahl f. Heidolph Q85
5	010-2122-02	Kettenrad T3/8x7/32" 13 Zähne mit Bohrung 14mmF8
6	7501016	Passfeder DIN6885 PF 05 x 5 x 16 A
7	010-2213-01F	Pe Lagerdeckel f. Pelletseinschub Alu G-AlSi9Cu3
8	80625	Scheibe DIN125 VZ 8,4 verzinkt
9	52016-14	Stokermotor für PE-K 35-90 / PC 40-50
10	010-2125-00	Kettenrad T3/8x7/32" 20 Zähne mit Bohrung 20mmF8
11	83042V	SK-Schraube DIN933 8.8 VG M 8x 16 m.Mikrokleber
12	80627	Scheibe DIN9021 VS 8,4 /24mm schw. vz
13	010-2126-00	Kettenrad T3/8x7/32" 28 Zähne mit Bohrung 20mmF8
14	75114-781	Rollenkette für Pelletseinschub
15	75116	Rollenketten-Schlußglied für Pelletseinschub
16	83042	SK-Schraube DIN933 8.8 VZ M 8x 16 verzinkt
17	75826-L3-SKF	Spannlagereinsatz d=20 D= 47 L=31 UC204-2RF
18	7502025	Passfeder DIN6885 PF 06 x 6 x 25 A
19	82726	SK-Mutter DIN934 8 VZ M 8 verzinkt
20	010-2260-00	Kettenspanner für Pellets-Einschub
21	010-2220-00	Dosierschnecke Pe/PU/PC/Pe-K/TWIN-N lg=360 kompl.
22	010-2101-12RE	Lagerwinkel-Stoker rechts (Twin)
23	010-2231-04	Welle mit Bohrung f. Antrieb Zellenrad Pe
24	010-2212-01-E	Zellenrad für PE/PU/PC/Twin
25	82727	SK-Mutter DIN985 8 VZ M 8 selbstsichernd verzinkt
26	83047	SK-Schraube DIN931 8.8 VZ M 8x 40 verzinkt
27	83044	SK-Schraube DIN933 8.8 VZ M 8x 25 verzinkt
28	010-2106-00	Stoker-Wartungsdeckel
29	010-2104-00	Dichtung Wartungsdeckel oben Stoker PU/PC/TWIN/PeK
30	010-2105-00	Dichtung Behälterflansch Stoker PU/PC/TWIN/PeK
31	010-2108-00	Dichtung Wartungsdeckel seitlich Stoker PU/PC/TWIN
32	010-2107-01	Stoker-Sichtfenster
33	82040	Linsenschraube DIN7985 4.8 VS M5x10 schw.verzinkt
34	830441F	SK-Schraube m. Fl. DIN6921 8.8 VZ M 8x 30 verzinkt
35	010-2215-00	Dichtung Einschubflansch Pe-Stoker
36	033-2130P-00	Stokerschnecke für Pe-K BG4 l=705mm



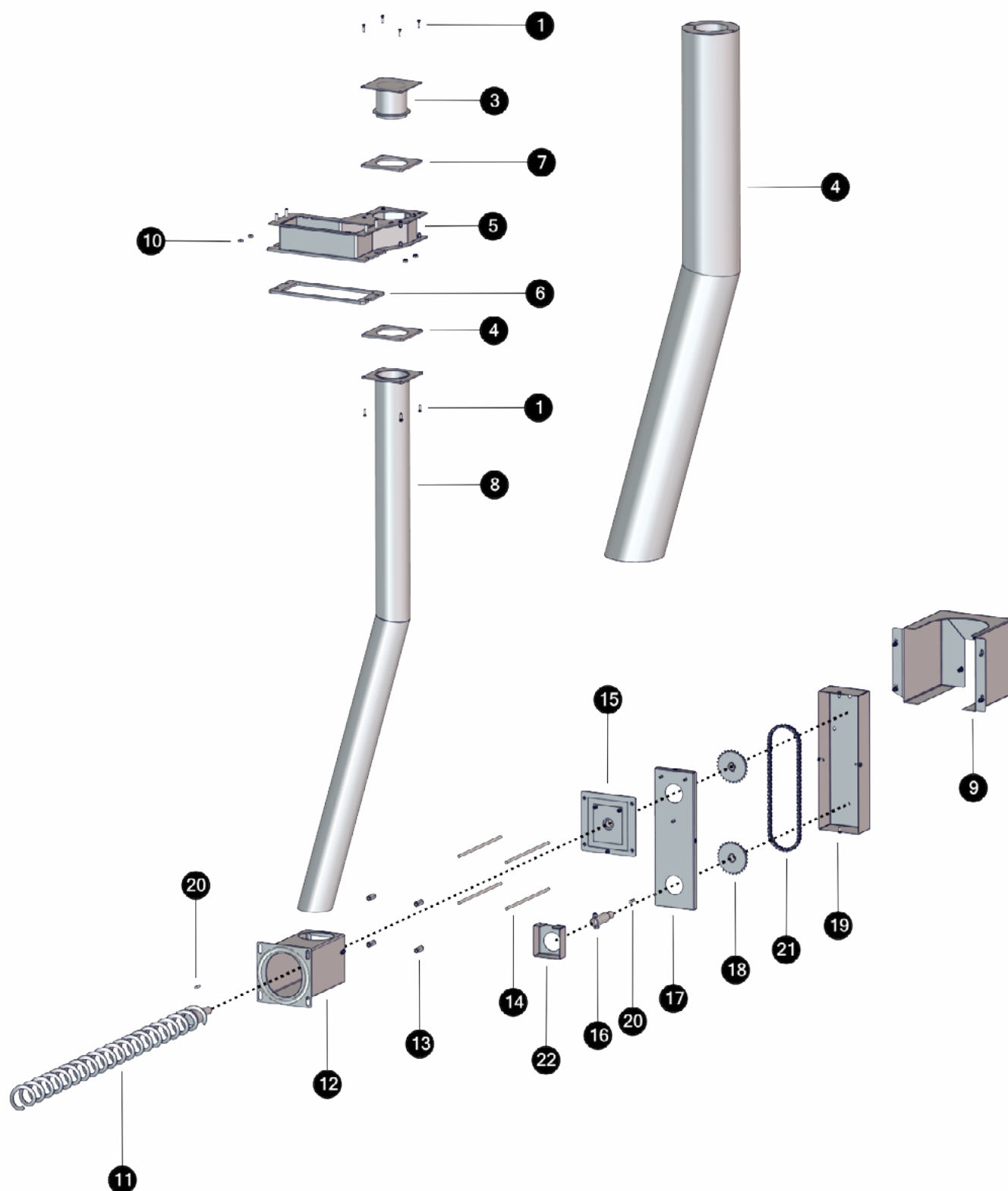
ID	Artikelnummer	Bezeichnung
1	033-2100PLI-00	Stokereinheit links für PE-K BG4
2	83020-010	SK-Schraube DIN933 8.8 VZ M 5x 10 verzinkt
3	80350	Kotflügelscheibe DIN9022 VZ 20x5,3 verzinkt
4	010-2123-00	Distanzbuchse D20/d14 6lang Stahl f. Heidolph Q85
5	010-2122-02	Kettenrad T3/8x7/32" 13 Zähne mit Bohrung 14mmF8
6	7501016	Passfeder DIN6885 PF 05 x 5 x 16 A
7	83042	SK-Schraube DIN933 8.8 VZ M 8x 16 verzinkt
8	80625	Scheibe DIN125 VZ 8,4 verzinkt
9	52016-14	Stokermotor für PE-K 35-90 / PC 40-50
10	83042V	SK-Schraube DIN933 8.8 VG M 8x 16 m.Mikrokleber
11	80627	Scheibe DIN9021 VS 8,4 /24mm schw. vz
12	010-2126-00	Kettenrad T3/8x7/32" 28 Zähne mit Bohrung 20mmF8
13	010-2125-00	Kettenrad T3/8x7/32" 20 Zähne mit Bohrung 20mmF8
14	75114-781	Rollenkette für Pelletseinschub
15	75116	Rollenketten-Schlußglied für Pelletseinschub
16	75826-L3-SKF	Spannlagereinsatz d=20 D= 47 L=31 UC204-2RF
17	7502025	Passfeder DIN6885 PF 06 x 6 x 25 A
18	010-2220-00	Dosierschnecke Pe/PU/PC/Pe-K/TWIN-N lg=360 kompl.
19	010-2101-12LI	Lagerwinkel-Stoker links (Twin und Pe15 Standard)
20	82726	SK-Mutter DIN934 8 VZ M 8 verzinkt
21	010-2231-04	Welle mit Bohrung f. Antrieb Zellenrad Pe
22	010-2105-00	Dichtung Behälterflansch Stoker PU/PC/TWIN/PeK
23	010-2213-01F	Pe Lagerdeckel f. Pelletseinschub Alu G-AlSi9Cu3
24	010-2212-01-E	Zellenrad für PE/PU/PC/Twin
25	82727	SK-Mutter DIN985 8 VZ M 8 selbstsichernd verzinkt
26	83047	SK-Schraube DIN931 8.8 VZ M 8x 40 verzinkt
27	033-2130P-00	Stokerschnecke für Pe-K BG4 l=705mm
28	010-2215-00	Dichtung Einschubflansch Pe-Stoker
29	830441F	SK-Schraube m. Fl. DIN6921 8.8 VZ M 8x 30 verzinkt
30	82040	Linsenschraube DIN7985 4.8 VS M5x10 schw.verzinkt
31	010-2108-00	Dichtung Wartungsdeckel seitlich Stoker PU/PC/TWIN
32	010-2107-01	Stoker-Sichtfenster
33	83044	SK-Schraube DIN933 8.8 VZ M 8x 25 verzinkt
34	010-2106-00	Stoker-Wartungsdeckel
35	010-2104-00	Dichtung Wartungsdeckel oben Stoker PU/PC/TWIN/PeK



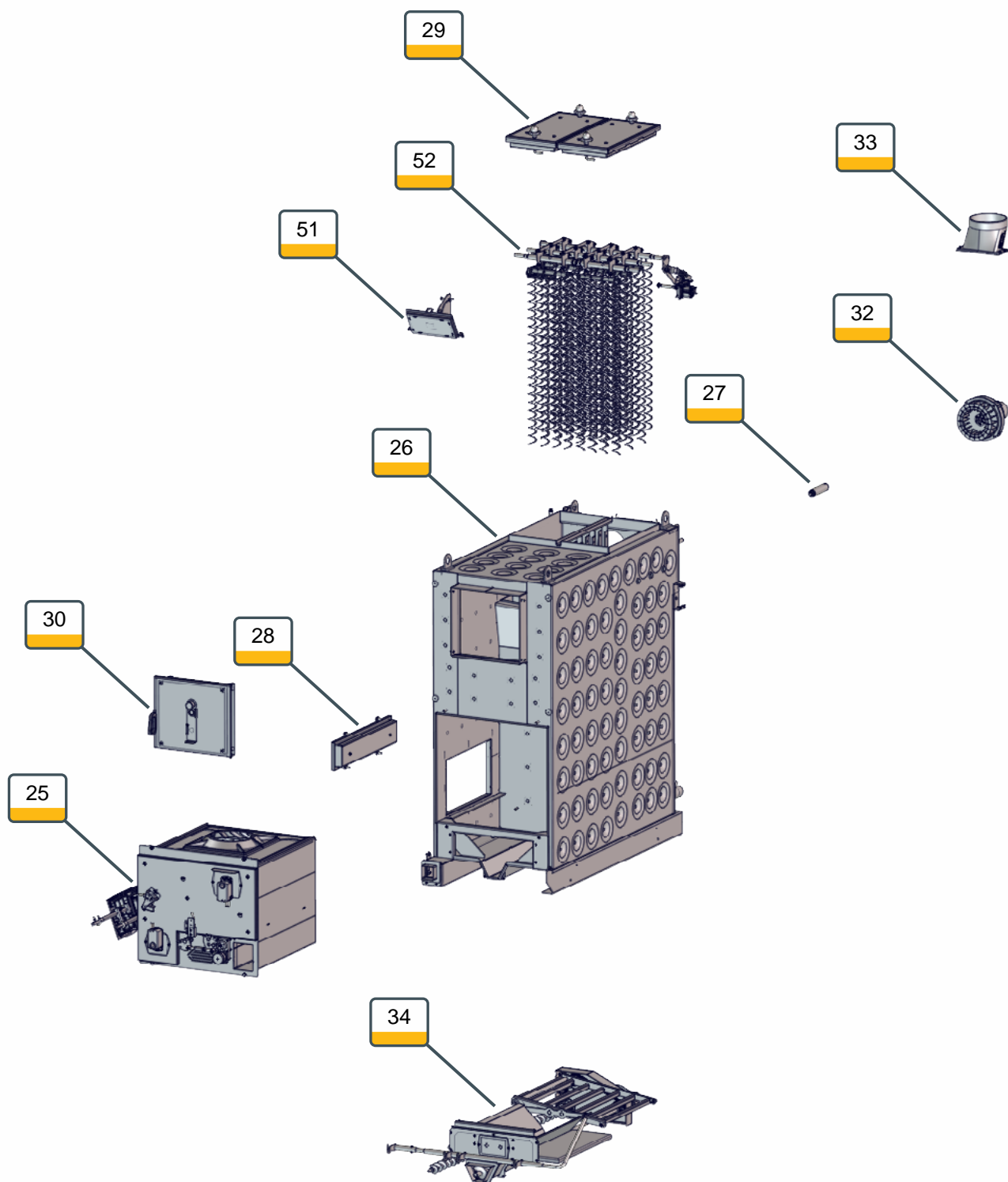
ID	Artikelnummer	Bezeichnung
1	033-1965-02	Deckel für Aschetonne-Wendekammer Hack BG4
2	82043	Linsenschraube DIN7985 4.8 VZ M5x12 verzinkt
3	54103-01	Bügelgriff für Aschetonne 20x46x146 Stahl verzinkt
4	82737	SK-Mutter DIN985 8 VZ M12 selbstsichernd verzinkt
5	54502	Rad Polyamid 125x35 f. Tonnenentaschung HACK BG1-4
6	032-1958-01	Achse für Aschetonne verzinkt Hack BG1-4
7	010-1454-02	Schauglasfassung
8	30600	Schauglas für Brennraumtüre
9	010-1455-02	Schauglas Halter für Brennraumtüre
10	81660	Gew.-Schneidschr. DIN7513 A/VS M4x16 schw. vz
11	81430	Flügelschraube DIN316 VZ M 5x12 verzinkt
12	033-1957-02	Dichtblech für Deckel Aschetonne-Wendek. Hack BG4
13	83043	Sk-Schraube DIN933 8.8 VZ M 8x 20 verzinkt
14	84223-015-1400	Silikonschaum Vierkantprofil 15x 8x 1400mm
15	80625	Scheibe DIN125 VZ 8,4 verzinkt
16	75911	Gleitlagerbuchse d=10 D=12 L=15mm
17	83345-025VZ	Flachkopfschraube mit Bund DIN923 5.8 VZ M8x25
18	8273B	SK-Mutter DIN980 8 VZ M10 selbstsichernd verzinkt
19	033-1951-00	Welle für Deckel verzinkt f. Entaschung HACK BG4
20	54365	Spannverschluss für Hack/PE/PC/PU/Tw
21	8062A	Scheibe f.schwere Spannhülsen DIN7349 VZ 8,4
22	033-1943-00	Behälterrolle für Aschetonne Hack BG4

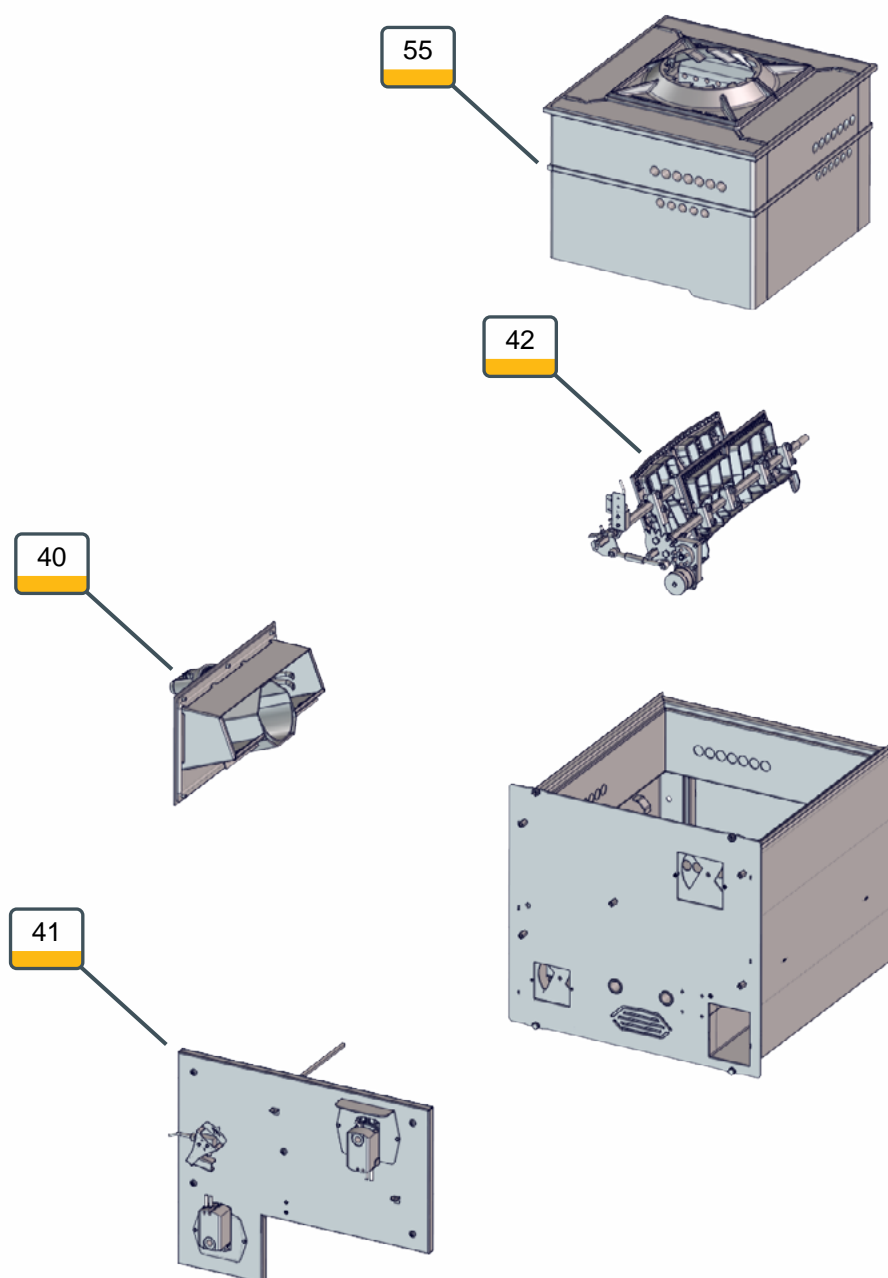


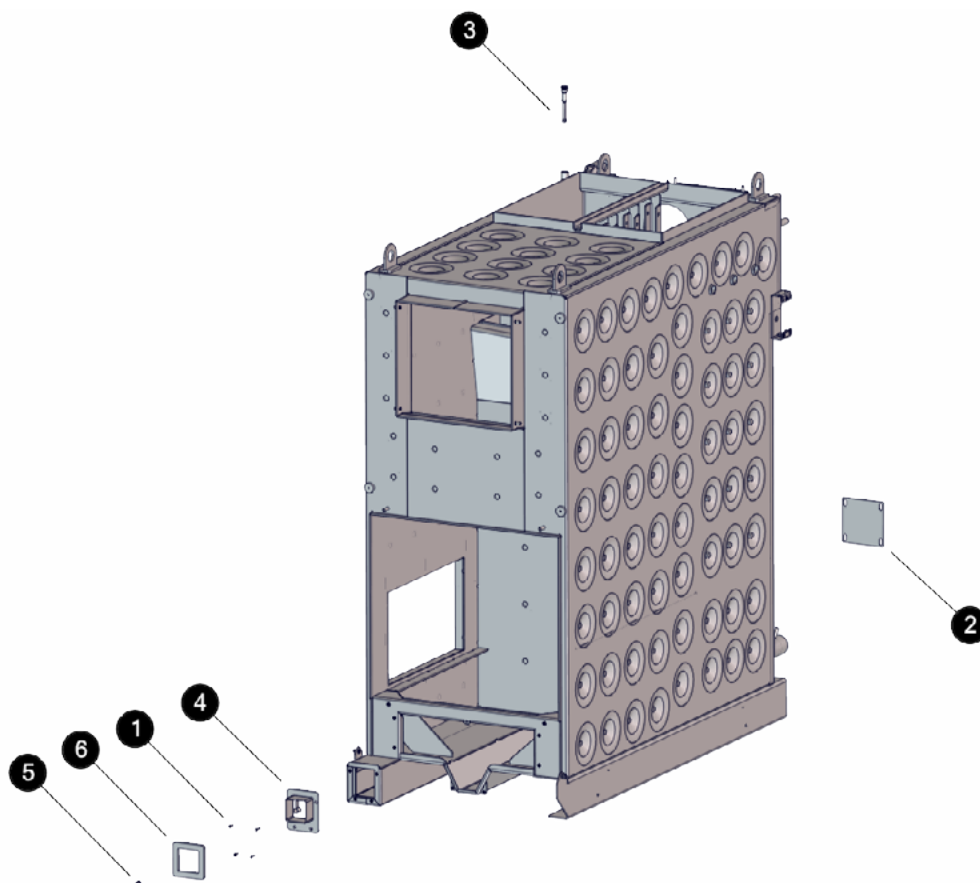
ID	Artikelnummer	Bezeichnung
1	82043	Linsenschraube DIN7985 4.8 VZ M5x12 verzinkt
2	54103-01	Bügelgriff für Aschetonne 20x46x146 Stahl verzinkt
3	033-1945-02	Deckel für Aschetonne-Retorte Hack BG4
4	82737	SK-Mutter DIN985 8 VZ M12 selbstsichernd verzinkt
5	54502	Rad Polyamid 125x35 f. Tonnenentaschung HACK BG1-4
6	032-1958-01	Achse für Aschetonne verzinkt Hack BG1-4
7	010-1454-02	Schauglasfassung
8	30600	Schauglas für Brennraumtüre
9	010-1455-02	Schauglas Halter für Brennraumtüre
10	81660	Gew.-Schneidschr. DIN7513 A/VS M4x16 schw. vz
11	81430	Flügelschraube DIN316 VZ M 5x12 verzinkt
12	033-1958-02	Dichtblech für Deckel Aschetonne-Retorte Hack BG4
13	83043	Sk-Schraube DIN933 8.8 VZ M 8x 20 verzinkt
14	84223-015-1400	Silikonschaum Vierkantprofil 15x 8x 1400mm
15	033-1951-00	Welle für Deckel verzinkt f. Entaschung HACK BG4
16	8273B	SK-Mutter DIN980 8 VZ M10 selbstsichernd verzinkt
17	54365	Spannverschluss für Hack/PE/PC/PU/Tw
18	75911	Gleitlagerbuchse d=10 D=12 L=15mm
19	83345-025VZ	Flachkopfschraube mit Bund DIN923 5.8 VZ M8x25
20	8062A	Scheibe f.schwere Spannhülsen DIN7349 VZ 8,4
21	033-1943-00	Behälterrolle für Aschetonne Hack BG4
22	80625	Scheibe DIN125 VZ 8,4 verzinkt



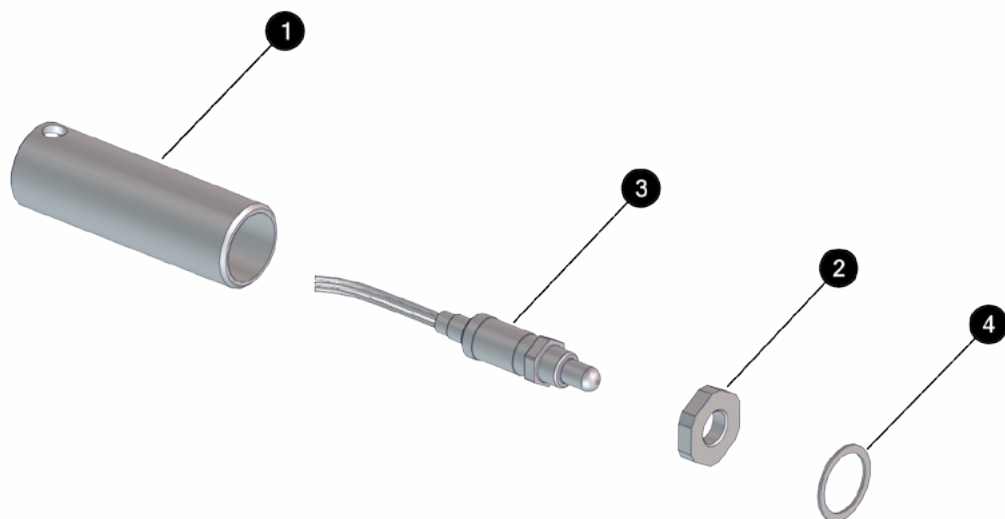
ID	Artikelnummer	Bezeichnung
1	83021	SK-Schraube DIN933 8.8 VZ M 5x 16 verzinkt
2	033-1183-01	Putzdeckel für AGR Hack BG4
3	033-1175-00	Absperrung AGR Hack BG4 geschweißt
4	38671	Rohrschale 89/ 30mm Steinwolle-alukaschiert
5	033-1184-02	Rauchgaskasten oben für AGR Hack BG4
6	033-2786-00	Dichtung Rauchrohrstutzen Hack BG.4
7	033-1192-01	Dichtung Abgasrückführung Hack BG4
8	033-1190-00	Rauchrohr hinten für AGR Hack BG4
9	033-3023-01	Abdeckung für Abgasrückführung Hack BG4
10	82725	SK-Mutter DIN934 8 VS M 8 schwarz verzinkt
11	033-1197-00	Reinigungswirbulator für AGR Hack BG4
12	033-1195-00	Abgaskasten hinten für AGR Hack BG4
13	82761	SK-Langmutter DIN6334 VZ M 8x30 verzinkt
14	82694-0235	Gewindebolzen DIN976 VZ M 8x235 verzinkt
15	033-1177-00	Flanschlagerung AGR Hack BG4 geschweißt
16	033-1174-02	Antriebswelle für AGR Hack BG4
17	033-1171-01	Kettenschutz-Rückseite AGR Hack BG4
18	010-2126-00	Kettenrad T3/8x7/32" 28 Zähne mit Bohrung 20mmF8
19	033-1172-01	Kettenschutz AGR Hack BG4
20	7502025	Passfeder DIN6885 PF 06 x 6 x 25 A
21	75114-762F	Rollenkette für Asche Hack BG.3 endlos montiert
22	033-1169-00	Schutzblech für Sensor AGR Hack BG4



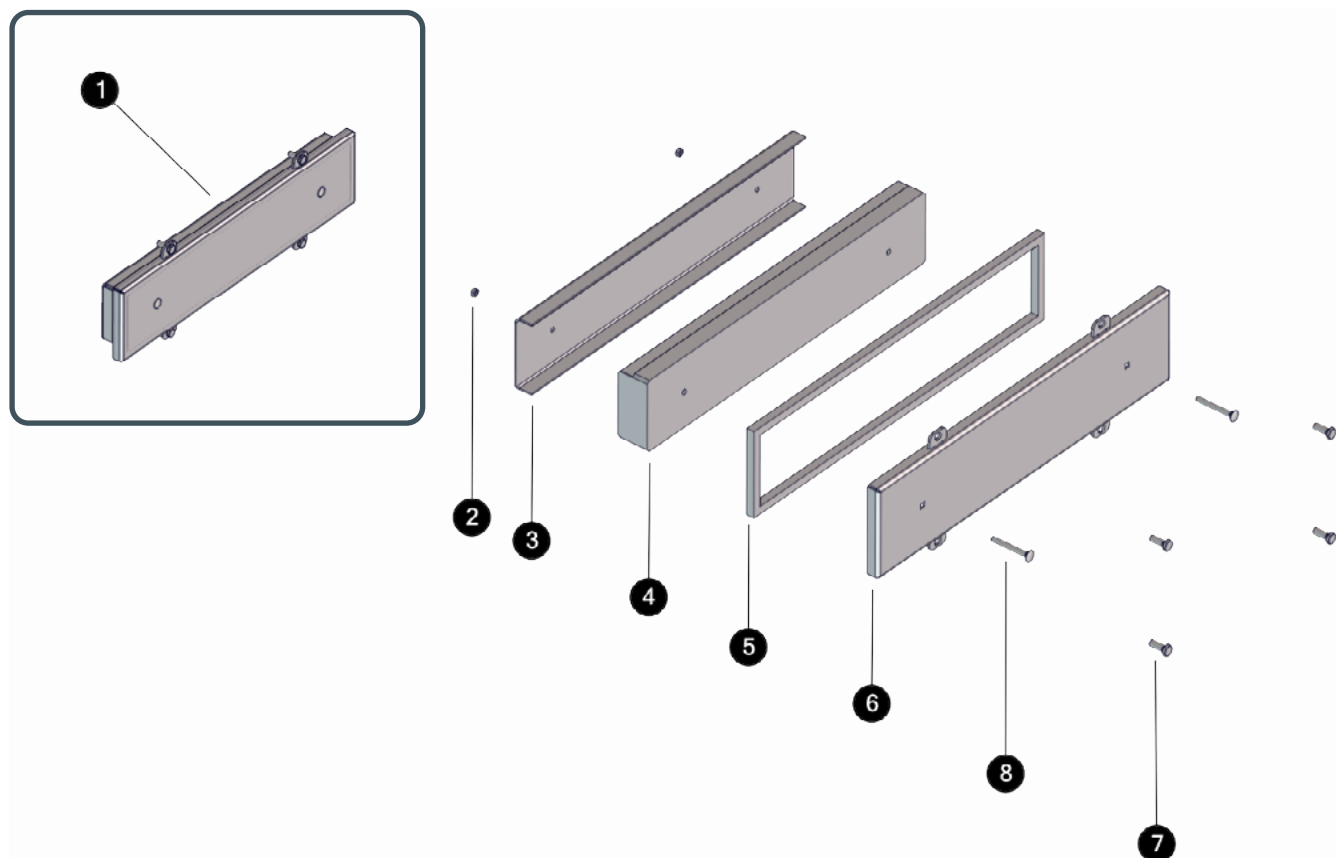




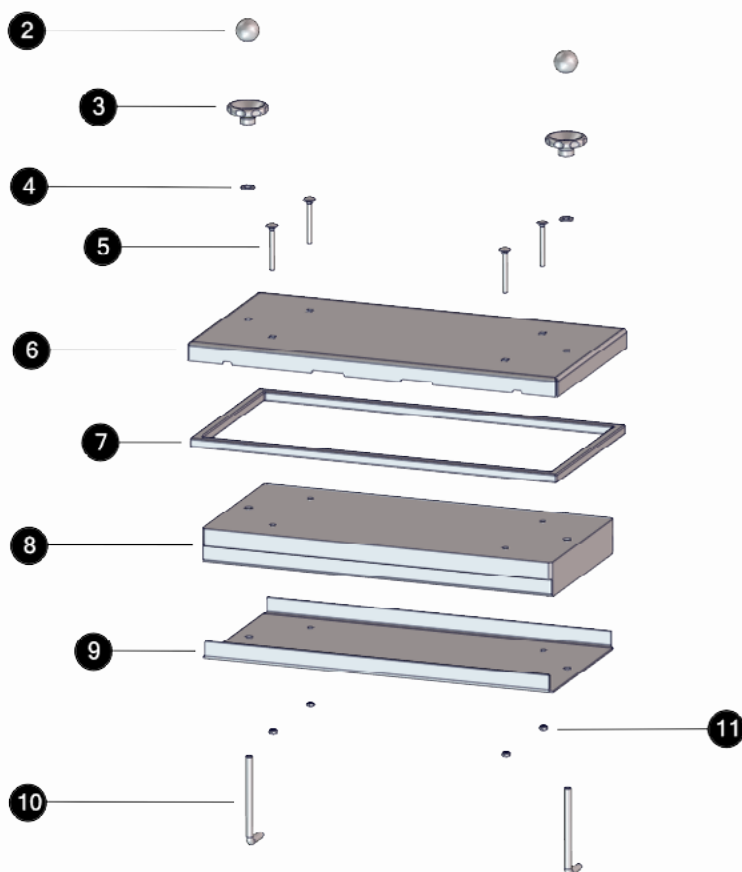
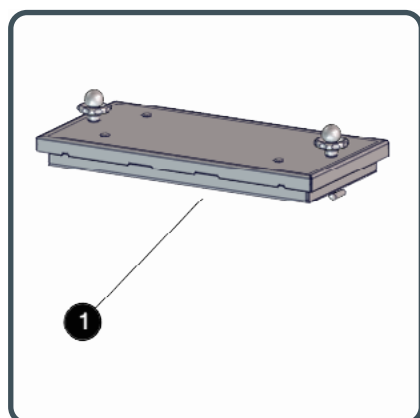
ID	Artikelnummer	Bezeichnung
①	82524	Senkschraube DIN965 4.8 VS M5x20
②	033-1181-00	Dichtblech für Kessel ohne AGR Hack BG4
③	41789	Tauchhülse für drei Fühler R1/2"x120mm Kupfer/MS
④	033-1040-01	Flansch für Wendekammerentaschung Hack BG4
⑤	75912	Gleitlagerbundbuchse d=12 D=14 L=17mm
⑥	033-1354-00	Dichtung Wendekammertonne Hack BG4



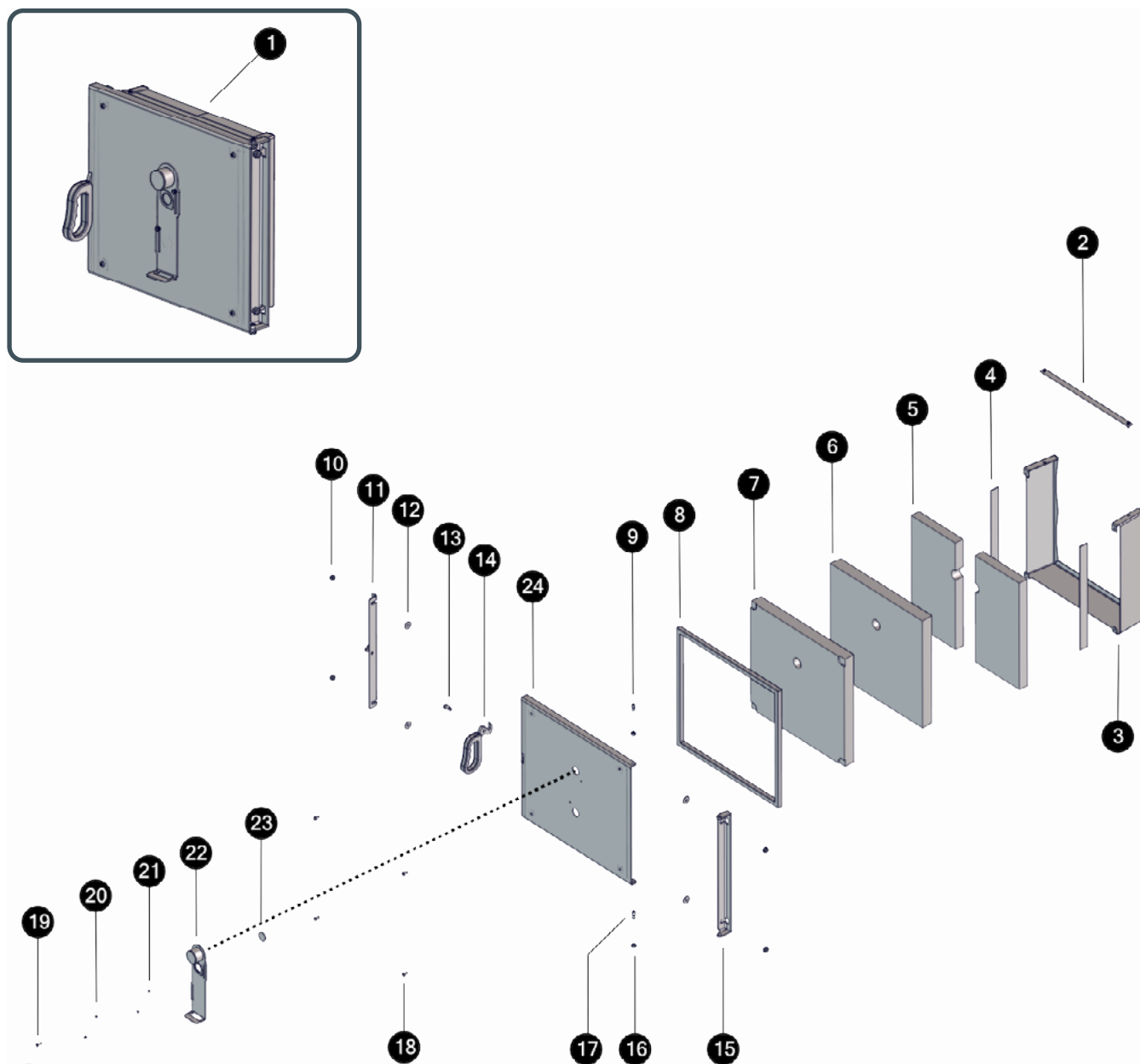
ID	Artikelnummer	Bezeichnung
1	001-1301-03F	Lambda-Rohnippel 42,4x4x129mm SH/PU/PC/HACK1-3
2	001-4811-03	Lambdasonde-Flansch isoliert mit ST-Gewindeeinlage
3	001-4812-01-E	Lambdasonde NTK für Touch Regelung
4	001-4818-00	Flachdichtung für Lambdasonde



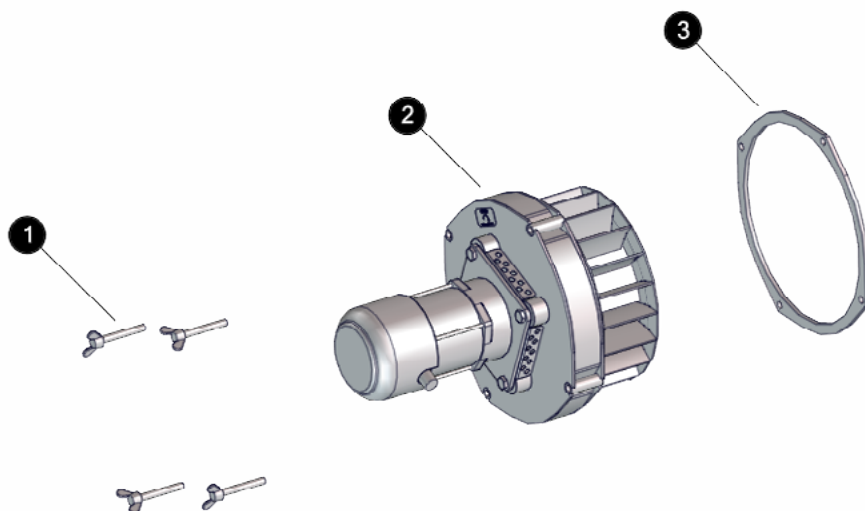
ID	Artikelnummer	Bezeichnung
①	033-1550-00SLM	Reinigungsdeckel f.Entaschung Hack BG4
②	82726	SK-Mutter DIN934 8 VZ M 8 verzinkt
③	033-1554-00	Schutzblech f.Reinigungsdeckel Entasch.Hack BG4
④	033-1552-00	Vermiculiteisolierung WT-Deckel Entaschung HackBG4
⑤	38300-1750	Keramikfaser-Packung 15x15x1750mm mit Chromstahl
⑥	033-1555-00SL	Türblatt r.Reinigungsdeckel Hack BG4 geschweißt u.
⑦	83065	SK-Schraube DIN933 8.8 VZ M10x 30 verzinkt
⑧	83132	Flachrundschr. m.Mutter DIN603 MUvz M 8x 75 verz.



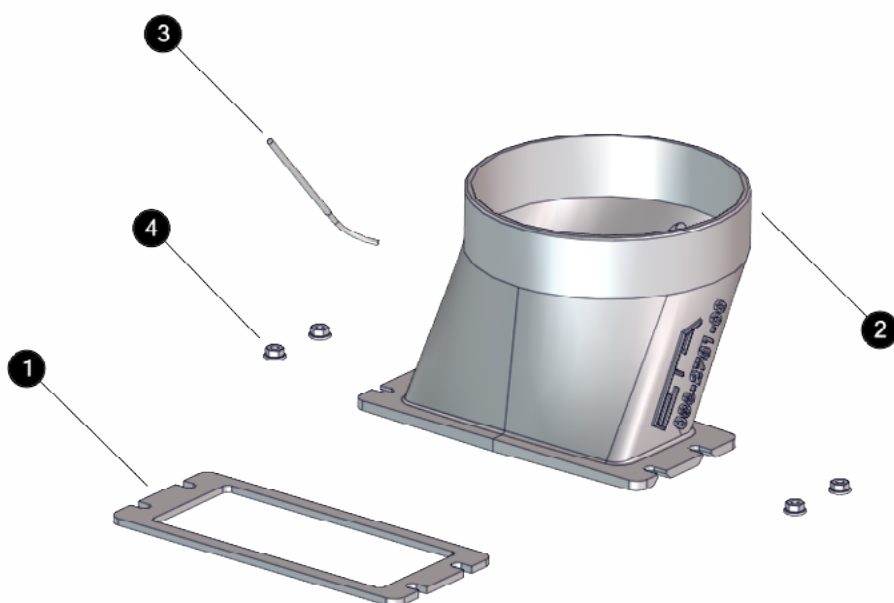
ID	Artikelnummer	Bezeichnung
1	033-1400-00	Wärmetauscherdeckel für Hack-Wärmetauscher BG4
2	54101	Kugelknopf DIN 319 C 40mm x M12 Gewinde ohne Buchs
3	54100	Handrad 70mm x M12 Gewinde mit Buchse
4	80642	Scheibe DIN125 MS 13 Messing
5	83132	Flachrundschr. m.Mutter DIN603 MUVz M 8x 75 verz.
6	033-1401-01-9005	Deckelblech f. WT-Deckel Hack BG4
7	38301-1985	Keramikfaser-Packung 16x16x1985mm mit Chromstahl
8	033-1403-00	Vermiculiteisolierung WT-Deckel Hack BG4
9	033-1402-00	Schutzblech für Wärmetauscherdeckel Hack-WT BG4
10	033-1553-00	Verschlussbügel M12x156/58 WT-Deckel HACK BG4+VR2
11	82726	SK-Mutter DIN934 8 VZ M 8 verzinkt



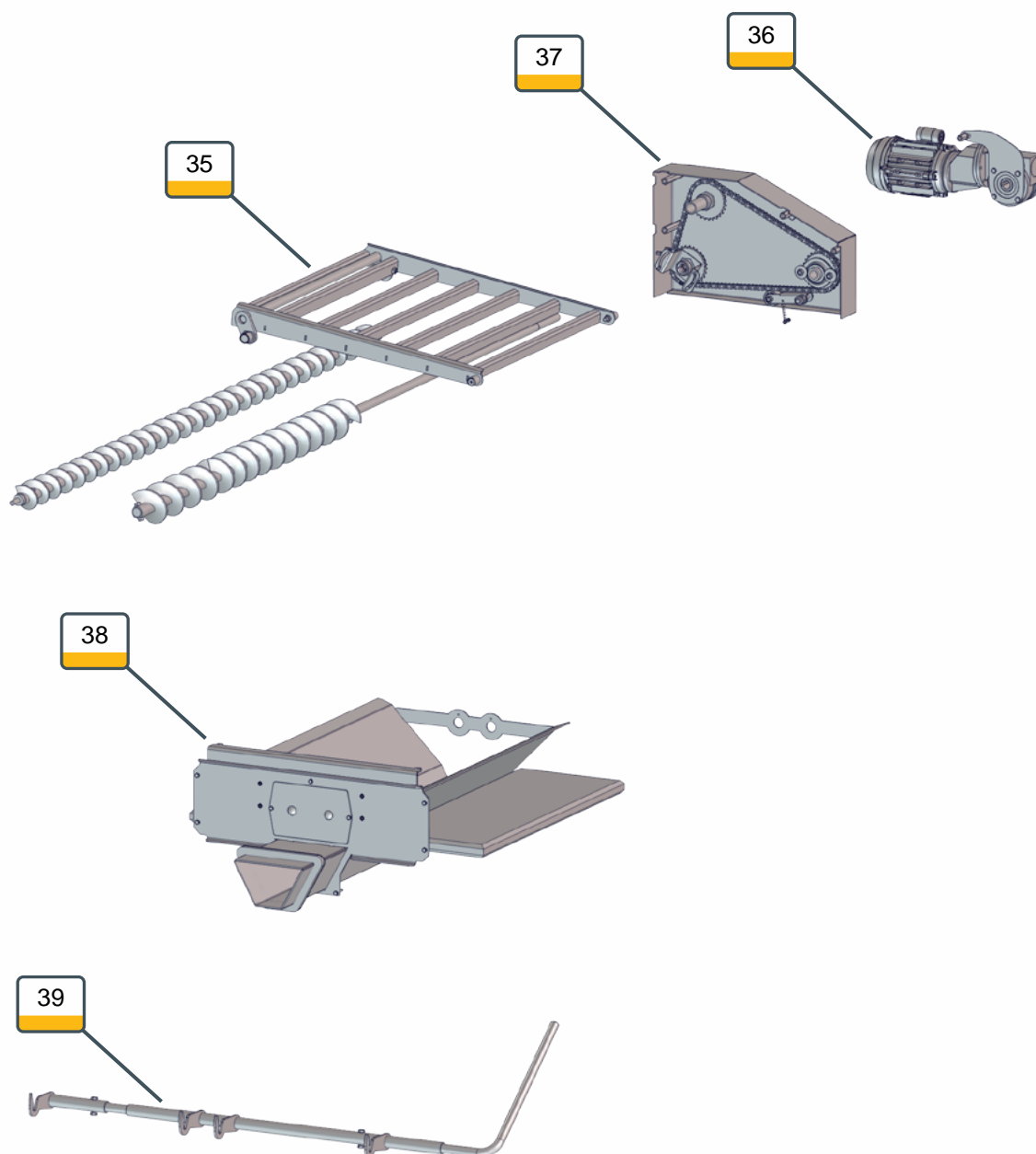
ID	Artikelnummer	Bezeichnung
1	033-1500-00	Brennkammertür für Hack BG3 - BG4
2	033-1512-00	Versteifungsblech für Brennkammertür Hack BG4
3	033-1501-02	Isolierrahmen für Brennkammertür Hack BG4
4	38315CH	Keramikfasergewebeband 30x3 mit Chrom L=370 mm
5	002-1507-WS60AD	Brennkammertür Schaulochsteinhälfte SH40/60
6	032-1505-00	Isolierung Brennkammertür Hack BG.3+4
7	002-1505-01	Isolierung Brennkammertür SH60/Hack BG.3+4
8	38301-1740	Keramikfaser-Packung 16x16x1740mm mit Chromstahl
9	83315	Zapfenschrauben DIN927 14H M8x 8 verzinkt
10	8272M	SK-Mutter mit Flansch DIN6923 8 VS M8 sw.vz.
11	001-1430-01	Schließblech Fülltüre
12	80627	Scheibe DIN9021 VS 8,4 /24mm schw. vz
13	001-1406-01	Türgriffschraube
14	001-1405-01	Türgriff für Feuerraumtüren SH/HACK/BK
15	033-1503-00	Scharnier für Brennkammertür Hack BG4
16	82725	SK-Mutter DIN934 8 VS M 8 schwarz verzinkt
17	83316	Zapfenschrauben DIN927 14H M8x12 verzinkt
18	80135	Blechschrabe DIN7981 VS 5,5x16 schwarz verz.
19	81660	Gew.-Schneidschr. DIN7513 A/VS M4x16 schw. vz
20	30245-01	Druckfeder d=0,50 De=5,5 Lo=4,7 n=1,7
21	80606	Scheibe für Bolzen DIN1440 VS 4
22	001-1520-01	Schauglasschieber
23	30600	Schauglas für Brennraumtüre
24	033-1510-00SL	Brennkammertür Hack BG4

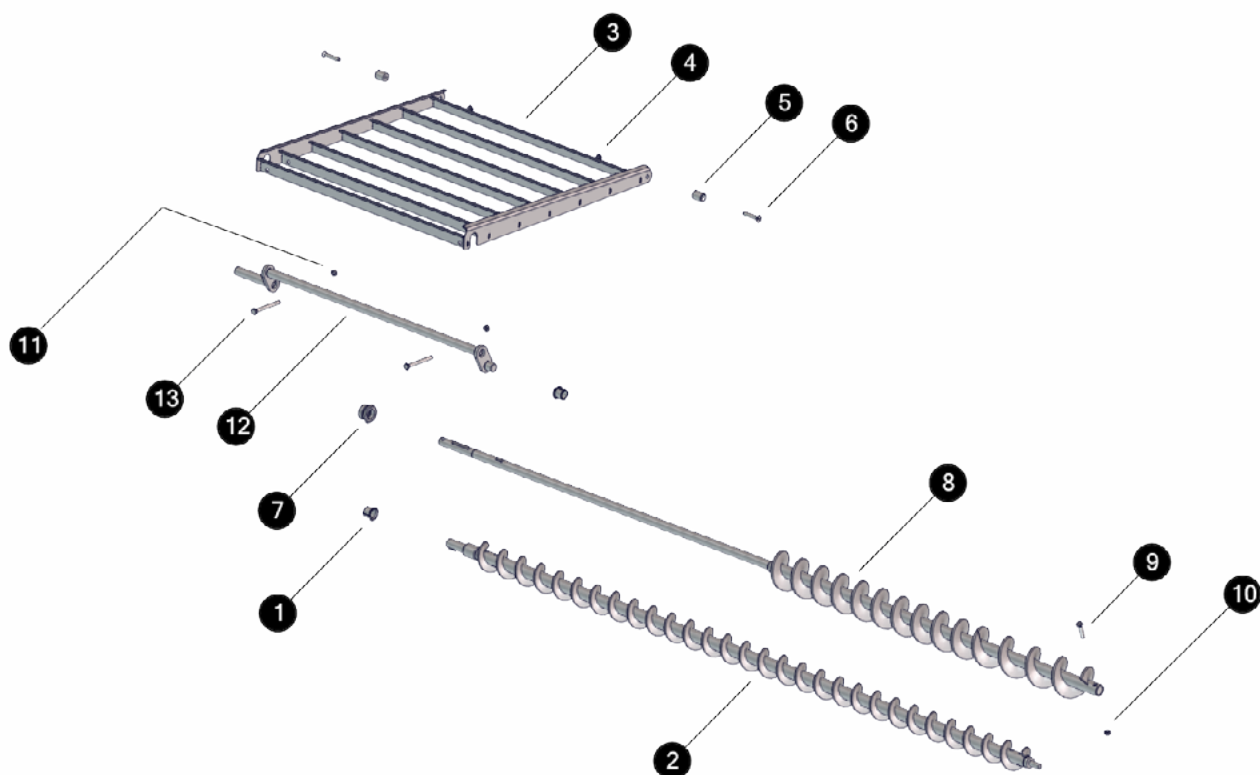


ID	Artikelnummer	Bezeichnung
1	81446	Flügelschraube DIN316 VZ M 8x60 verzinkt
2	033-2700-01	Abgasgebläse komplett für Hack BG.4/AGR VR.BG.3
3	033-2715-00	Dichtung Abgasgebläse Hack BG.4

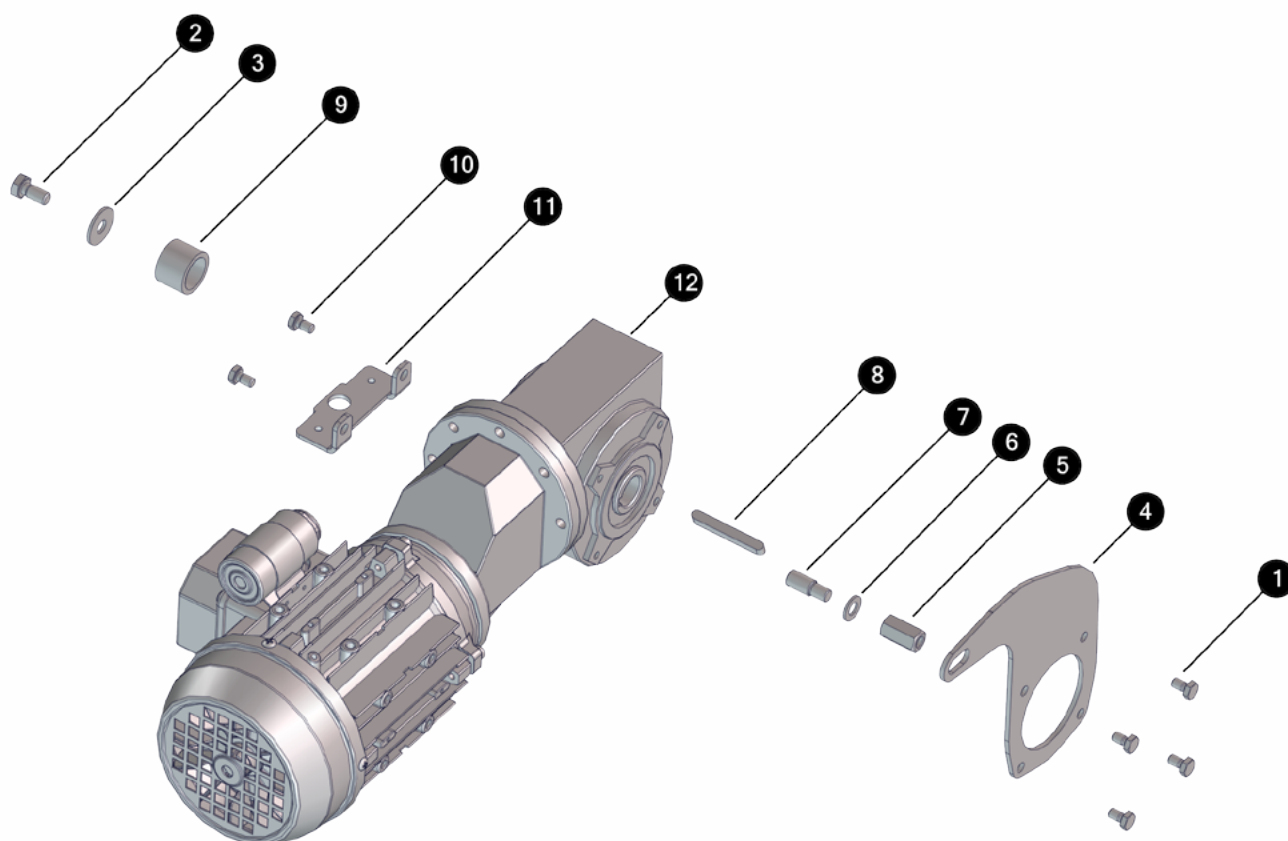


ID	Artikelnummer	Bezeichnung
1	033-2786-00	Dichtung Rauchrohrstutzen Hack BG.4
2	033-2781-00	Rauchrohrstutzen 220mm aus EN GJL 200
3	41854	Abgastemperatur-Kabelfühler 1,9m Pt1000 SH/HA/PC2
4	8272M	SK-Mutter mit Flansch DIN6923 8 VS M8 sw.vz.

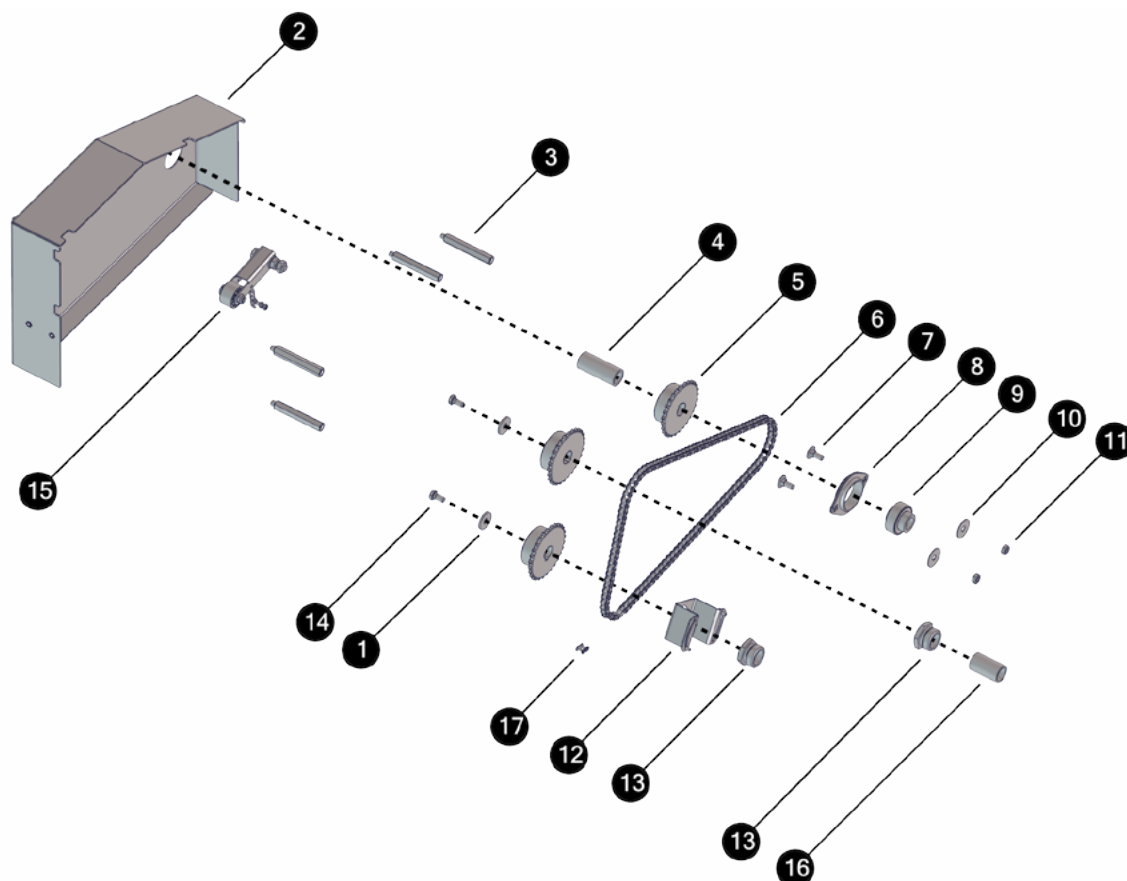




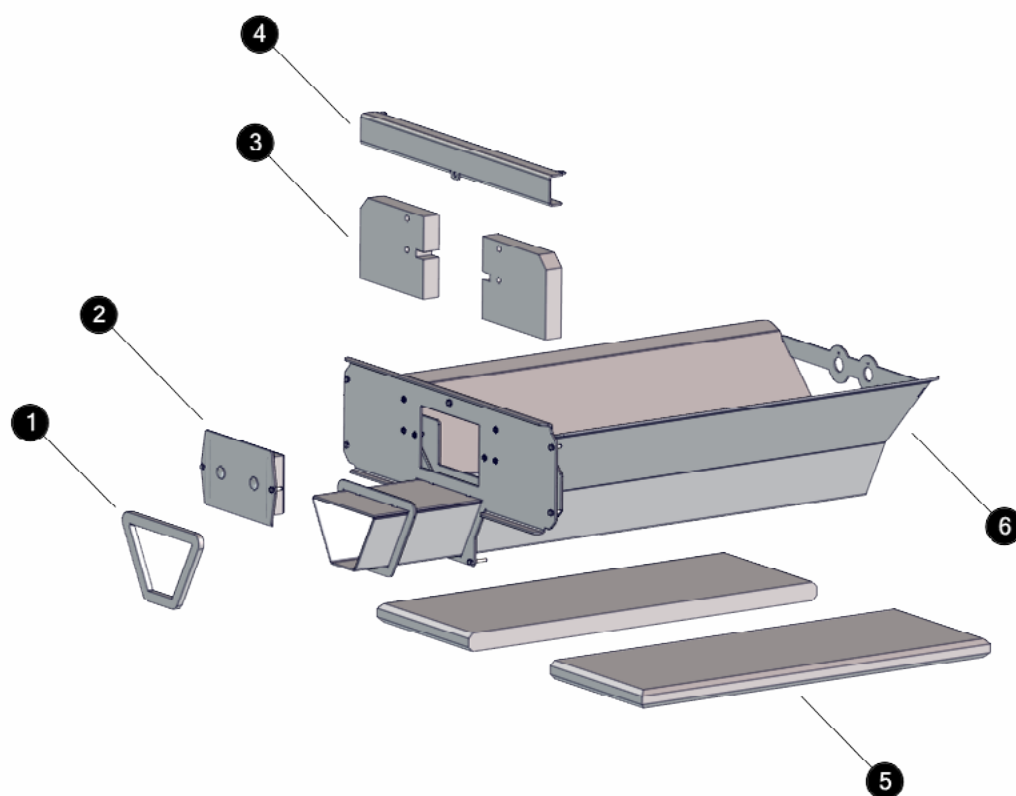
ID	Artikelnummer	Bezeichnung
1	75922	Gleitlagerbundbuchse d=20 D=23 L=21,5mm
2	033-1302-00	Ascheschnecke f. Wärmetauscherentaschung Hack BG.4
3	033-1330-00KPL	Ascherechen für Hack BG4
4	8272D	SK-Mutter DIN980 8 VZ M 8 selbstsichernd verzinkt
5	033-1331-00	Zapfen für Entaschung HACK BG4
6	82585T	Senkschraube Torx 14581 8.8 VZ M 8x45
7	030-1752-00-HT	Lager Rostw. + Gleitlager Hack-Entaschung-450°C
8	033-1301-01	Ascheschnecke f. Retortenentaschung Hack BG.4
9	83046	SK-Schraube DIN931 8.8 VZ M 8x 35 verzinkt
10	8272D	SK-Mutter DIN980 8 VZ M 8 selbstsichernd verzinkt
11	8272P	SK-Mutter DIN934 A2 M 8
12	033-1320-01	Kurbelantrieb für Hack BG4
13	83055A2	SK-Schraube DIN931 A2 M 8x 80



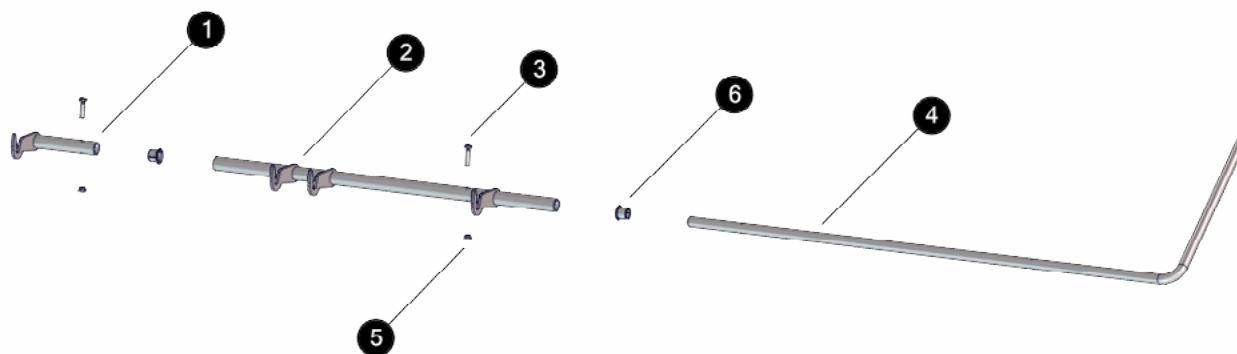
ID	Artikelnummer	Bezeichnung
1	830310	SK-Schraube DIN933 8.8 VZ M 6x 10 verzinkt
2	83042	SK-Schraube DIN933 8.8 VZ M 8x 16 verzinkt
3	80627	Scheibe DIN9021 VS 8,4 /24mm schw. vz
4	033-1309-00	Drehmomentstütze f.Ascheschneckenantrieb Hack BG4
5	82763	SK-Langmutter DIN6334 BL M 8x24 blank
6	80625	Scheibe DIN125 VZ 8,4 verzinkt
7	83317	Zapfenschrauben DIN927 14H M8x16 schwarz verzinkt
8	7502050	Passfeder DIN6885 PF 06 x 6 x 50 A
9	70080-0019	Gewinderohr DIN2440 26,9x2,65 - St33.1 geschw.sw.
10	830310	SK-Schraube DIN933 8.8 VZ M 6x 10 verzinkt
11	033-1318-01	Halter für Sensor Ascheschnecke Hack BG4
12	52127	Aschenschneckenantrieb Hack 200-500/eHack 20-50



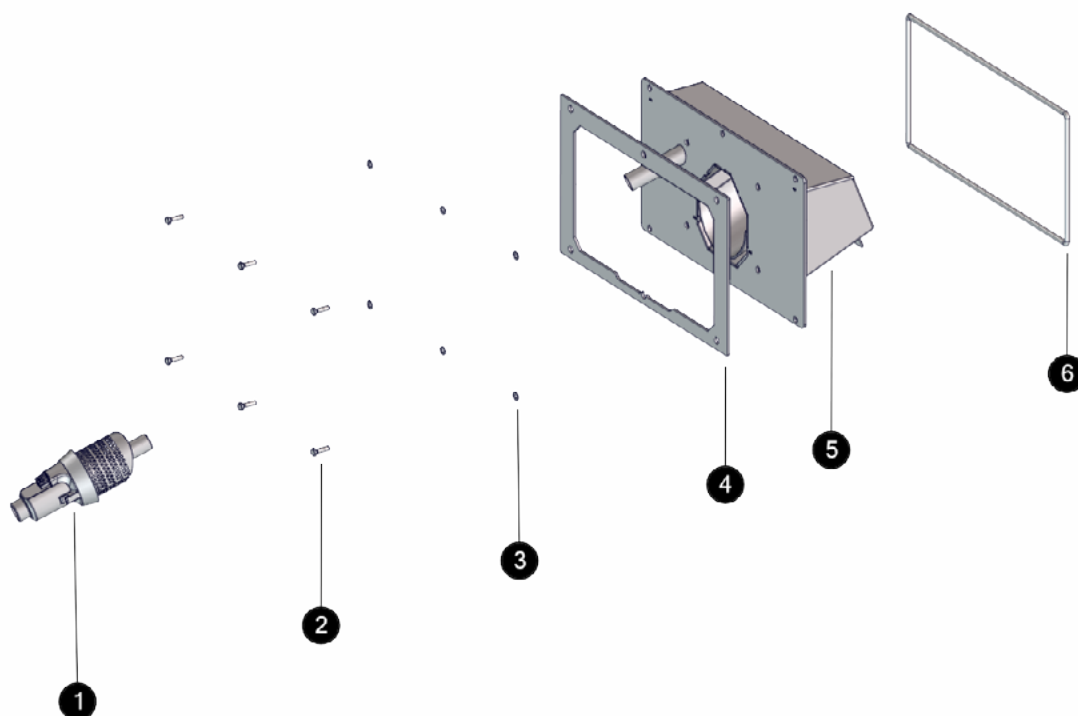
ID	Artikelnummer	Bezeichnung
1	80623R	Scheibe DIN440 VZ R 9 mit Rundloch verzinkt
2	033-1305-00KPL	Endplatte f.Ascheschneckenantrieb Hack BG4
3	47045	Abstandsbolzen M8x80 i/a SW13 ST verz.
4	70081	Gewinderohr DIN2441 26,9x3,25 - S195T geschw.sw. L=63 mm
5	010-2126-00	Kettenrad T3/8x7/32" 28 Zähne mit Bohrung 20mmF8
6	75114-1057	Rollenkette für Asche Hack BG.4
7	83122	Flachrundschr. m.Mutter DIN603 MUvz M 8x 20 verz.
8	75828	Stahlblechgehäuse PFL oval für Y-Lager d=20
9	75826-L3-P-FK	Spannlagereinsatz d=20 D= 47 L=31 UC204-L3-P
10	80354	Kotflügelscheibe DIN9022 VZ 30x8,4 verzinkt
11	82726	SK-Mutter DIN934 8 VZ M 8 verzinkt
12	033-1304-00	Sicherungsblech für Entaschung Hack BG 4
13	010-1752-03KPL	Lager Rostwelle mit Gleitlager
14	83042	SK-Schraube DIN933 8.8 VZ M 8x 16 verzinkt
15	010-2260-00	Kettenspanner für Pellets-Einschub
16	70080-0047	Gewinderohr DIN2440 26,9x2,65 - St33.1 geschw.sw.
17	75116	Rollenketten-Schlußglied für Pelletseinschub



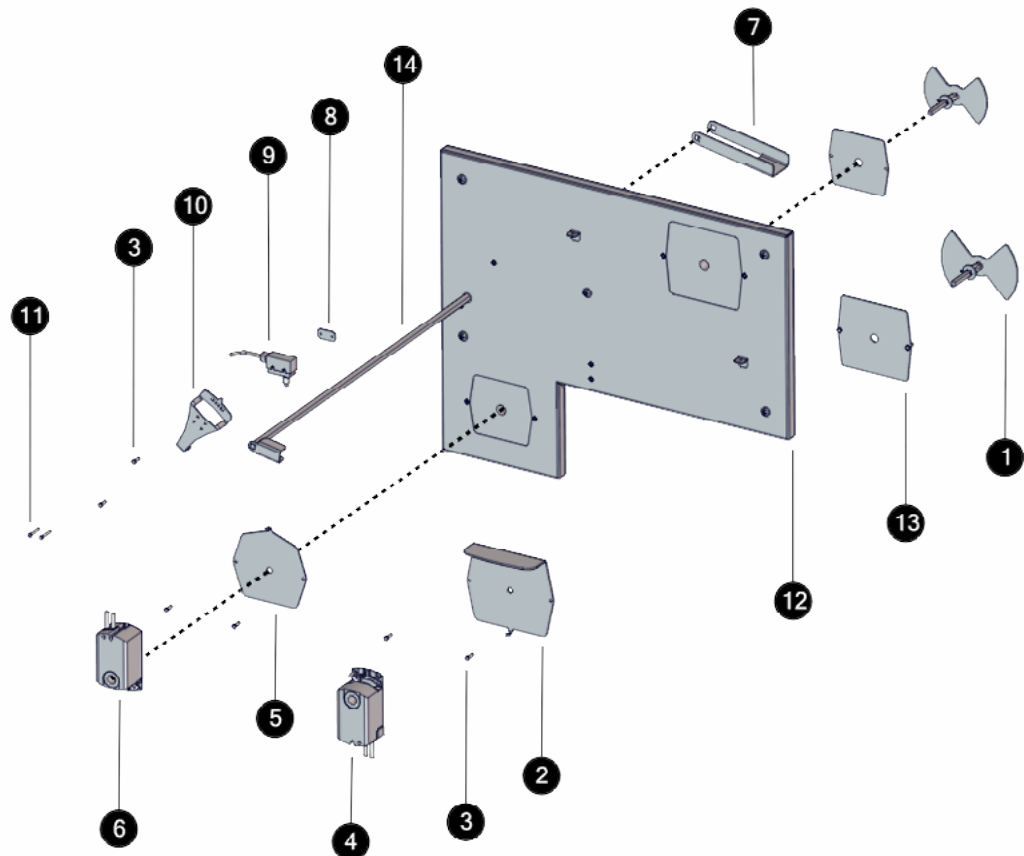
ID	Artikelnummer	Bezeichnung
1	030-1961-00	Dichtung Aschebehälter Hack
2	033-1365-02	Wartungsdeckel f.Entaschungsflansch Hack BG4
3	033-1351-02	Vermiculiteisolierung Entaschungsflansch Hack BG4
4	033-1352-01	Dichtleiste für Entaschungsflansch Hack BG4
5	033-1353-01	Vermiculiteisolierung Kesselboden Entasch Hack BG4
6	033-1360-00	Entaschungsflansch für Hack-WT BG4



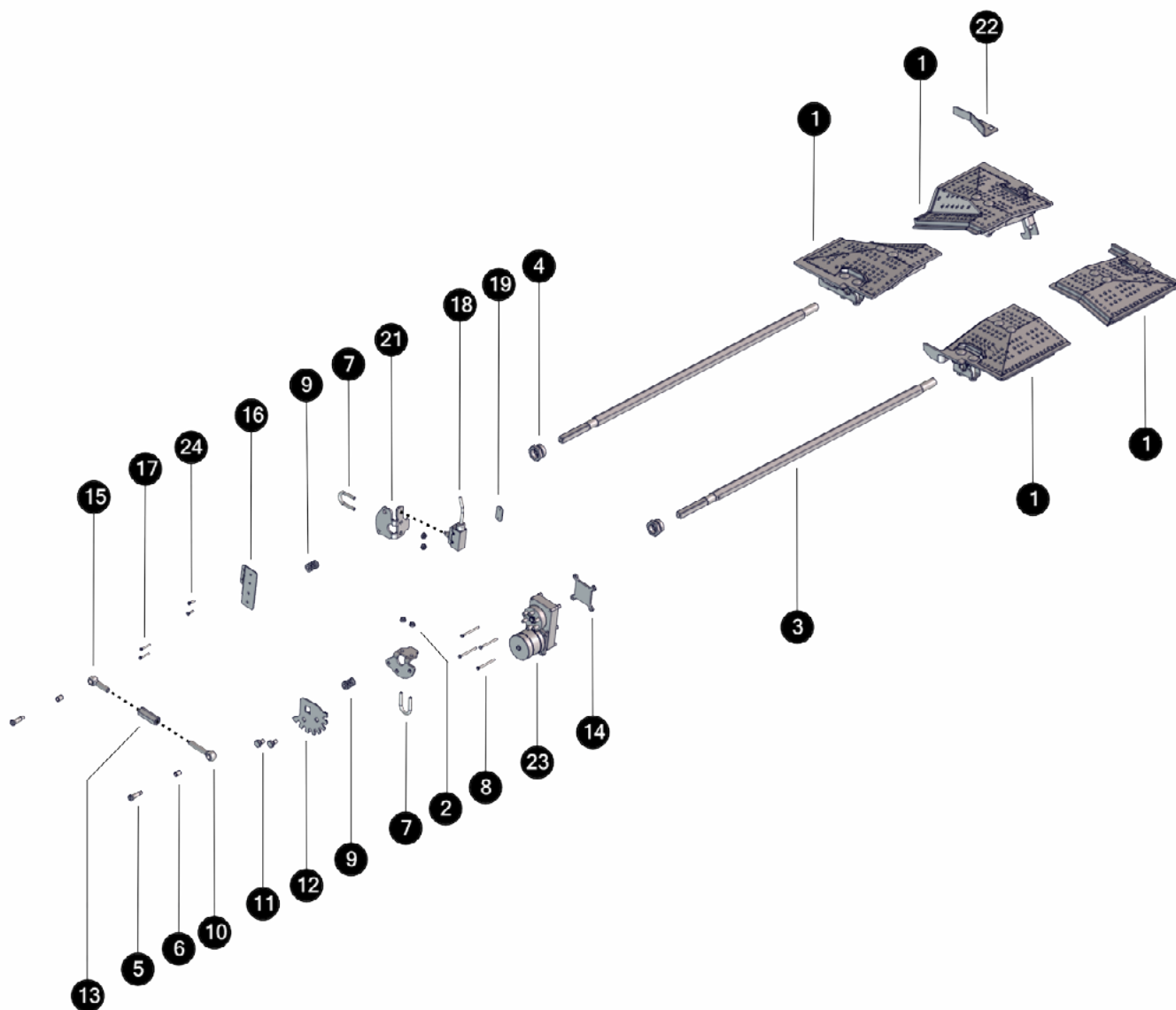
ID	Artikelnummer	Bezeichnung
1	033-1997-00	Halterung kurz für Aschetonne Hack BG4
2	033-1995-00	Halterung lang für Aschetonne Hack BG4
3	830461	SK-Schraube DIN933 8.8 VZ M 8x 35 verzinkt
4	033-1992-02	Griffstange für Aschentonnenhalterung HACK BG4
5	8272D	SK-Mutter DIN980 8 VZ M 8 selbstsichernd verzinkt
6	75922	Gleitlagerbundbuchse d=20 D=23 L=21,5mm



ID	Artikelnummer	Bezeichnung
①	033-4650-01-E	Zündung Igniter für Hack BG.4 mit Kabel 1600W
②	830441	SK-Schraube DIN933 8.8 VZ M 8x 30 verzinkt
③	80625	Scheibe DIN125 VZ 8,4 verzinkt
④	033-1215-01	Abdichtrahmen f.Einschub Hack BG4
⑤	033-1200-00KPL	Einschubflansch Hack 200kw kpl.(ausbetoniert)
⑥	38140-1800	Glasfaserpackung ø10x1800mm



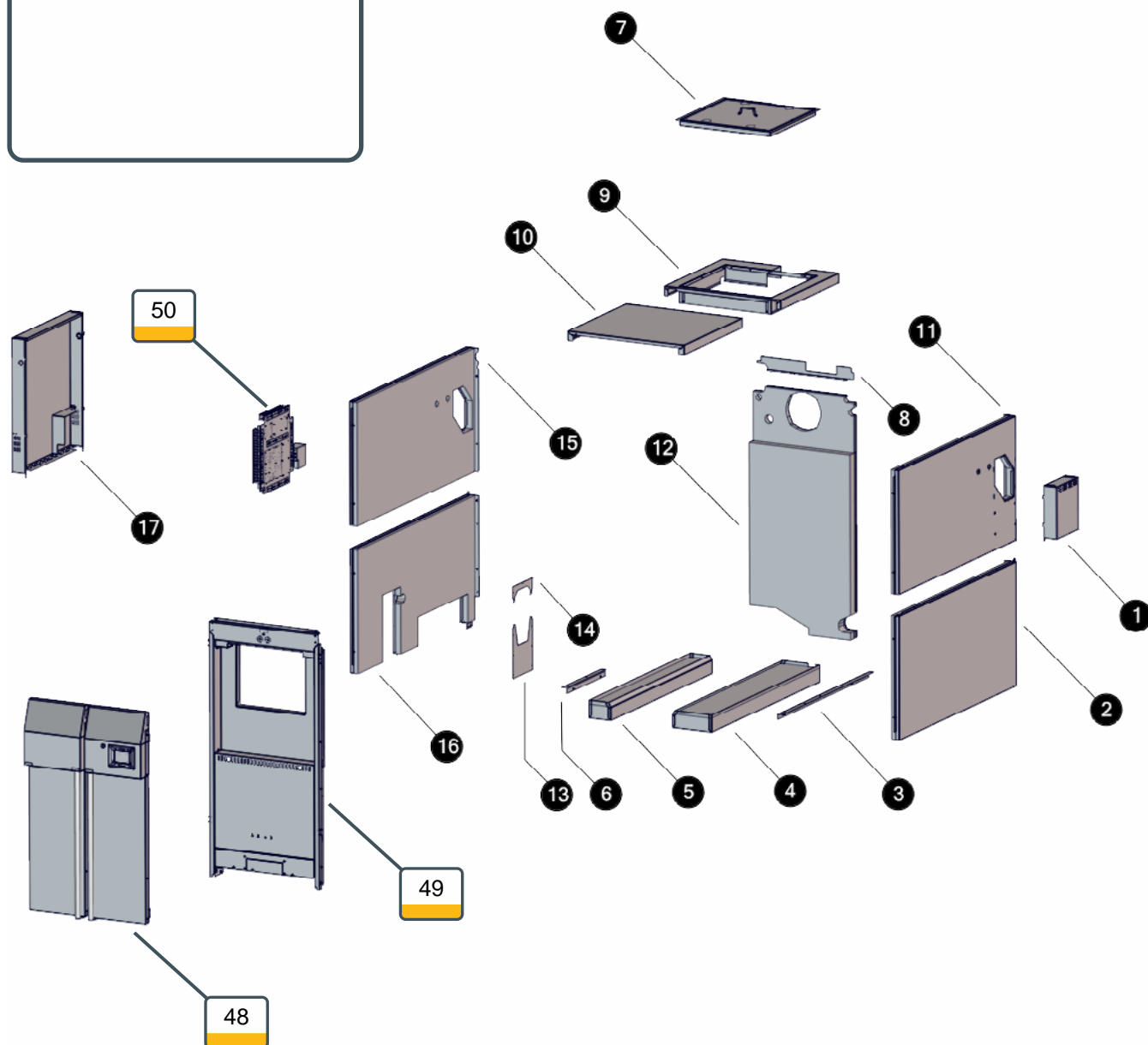
ID	Artikelnummer	Bezeichnung
1	032-1230-00	Luftschieber mit Gestänge SL für Hack130
2	032-1227-00	Stellmotorhalterung f.Hack-Retorte 130kw
3	83021	SK-Schraube DIN933 8.8 VZ M 5x 16 verzinkt
4	41051-01	Stellantrieb Luftschieber Siemens GDB132.1E/EA 5Nm
5	033-1227-00	Stellmotorhalterung f.Hack-Retorte BG4
6	41051-01	Stellantrieb Luftschieber Siemens GDB132.1E/EA 5Nm
7	032-1253-00	Hebel f.Überfüllsicherung Hack-Retorte 130 - 200kw
8	020-1382-00	Gegenplättchen mit M4-Gewinde f. div. Schalter
9	43445-01	Schalter mit Knopfdruckbetätigung MK V11D10
10	031-1251-01	Endschalterhalterung f.Überfüllsicherung Ret.70kw
11	83015	SK-Schraube DIN933 8.8 VZ M 4x 30 verzinkt
12	033-1153LI-01KPL	Frontisolierungsblech f.Hack-Retorte links m. Iso
13	032-1231-00	Sek.-Luftabdeckung unter Isolierung Hack-Ret.130kw
14	033-1255-00	Niveauschalterwelle Hack BG4



ID	Artikelnummer	Bezeichnung
1	033-1700-01-E	Rost Hack-BG4 inkl. Klemmen und Schrauben
2	8272D	SK-Mutter DIN980 8 VZ M 8 selbstsichernd verzinkt
3	033-1751-00	Welle für Kipprost Retorte HACK BG.4 - Vk.15x15
4	010-1752-03KPL	Lager Rostwelle mit Gleitlager
5	83345-025	Flachkopfschraube mit Bund DIN923 5.8 M 8x25
6	75911	Gleitlagerbuchse d=10 D=12 L=15mm
7	64500	Rundstahlbügel R 1/2" M8 Stahl
8	83028	SK-Schraube DIN933 8.8 VZ M 5x 55 verzinkt
9	80630	Scheibe DIN125 VZ 10,5 verzinkt
10	83388	Augenschrauben DIN444B 4.6 VZ M12x70 verzinkt
11	83060	SK-Schraube DIN933 8.8 VZ M10x 16 verzinkt
12	032-1723-00	Triebstockscheibe für Rostantrieb Hack BG3 - BG4
13	83386	Spannschloßmutter DIN1479 VZ M12 Länge 55mm
14	032-1728-01	Unterlageblech Motor Rostantrieb HackBG3 - BG4
15	83385LINKS	Augenschrauben DIN444B 4.6 VZ M12x50 Linksgewinde
16	031-1708-01	Endschalterhalterung für Hack-Retorte
17	83015	SK-Schraube DIN933 8.8 VZ M 4x 30 verzinkt
18	43445-01	Schalter mit Knopfdruckbetätigung MK V11D10
19	020-1382-00	Gegenplättchen mit M4-Gewinde f. div. Schalter
20	032-1724LI-00	Klemmblech f. Welle Rostantrieb Hack BG3-BG4 links
21	032-1710LI-02	Klemmblech links Hack130
22	033-1705-00	Leitblech für Rost Hack-Retorte BG4
23	032-1725-00	Rostantrieb Hack 130-200
24	83021	SK-Schraube DIN933 8.8 VZ M 5x 16 verzinkt

Kesselseite

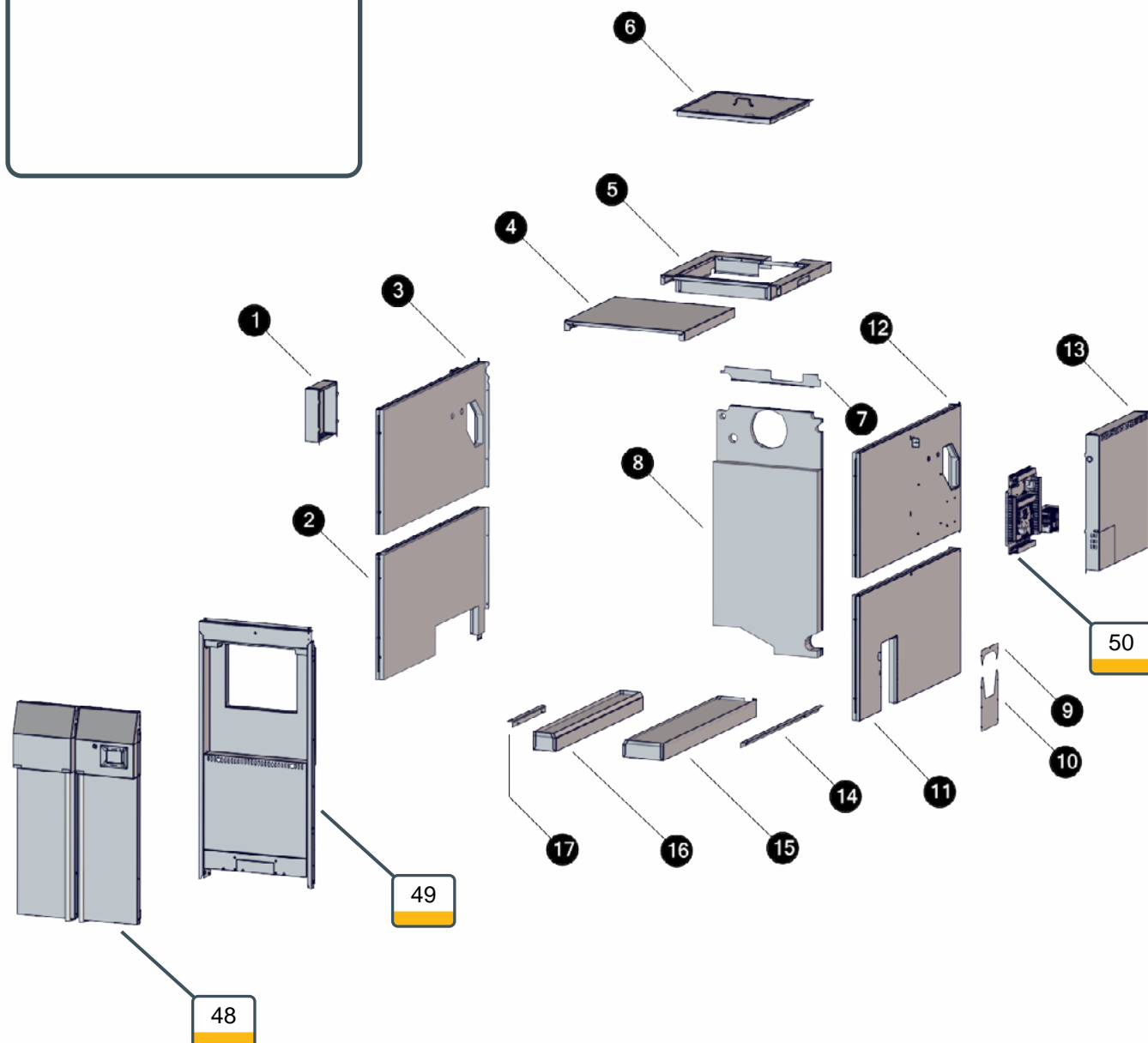
Links



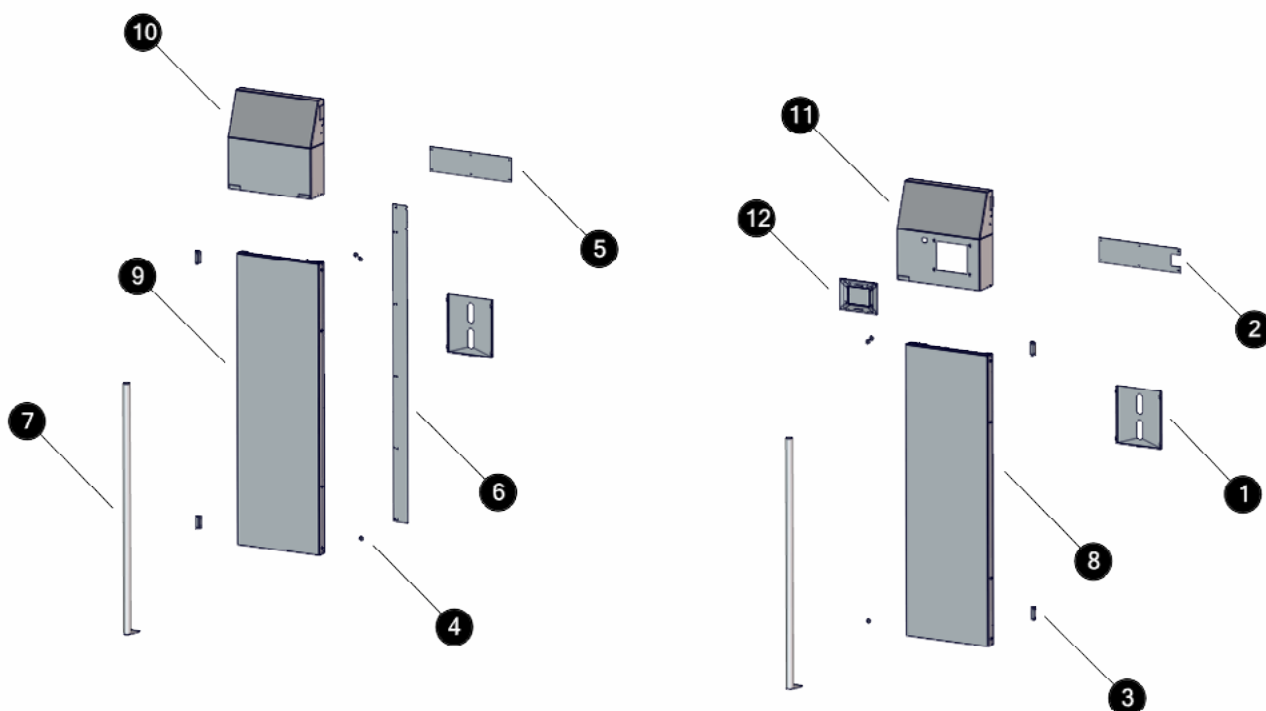
ID	Artikelnummer	Bezeichnung
1	033-3025-01-1028	Abdeckung f.Reinigungsantrieb Hack BG4 RAL1028
2	033-3040LI-00-1028	Seitenteil rechts unten für Einsch. links Hack BG4
3	033-3065-00	Auflageblech rechts für VK Hack BG4
4	033-3124-00KPL	Bodenwanne rechts für Hack BG4
5	033-3125-00KPL	Bodenwanne links für Hack BG4
6	033-3064-00	Auflageblech links vorne für VK Hack BG4
7	033-3060-01-1028	WT-Deckel VK Hack BG4 RAL1028
8	033-3022-01	Rückenteil oben für Hack BG4
9	033-3050-00-1028	Oberteil hinten VK Hack BG4 RAL1028
10	033-3055-00-1028	Oberteil vorne für Verkleidung Hack BG4 RAL1028
11	033-3046LI-00-1028	Seitenteil rechts oben für Einschub links HackBG4
12	033-3020-00	Rückenteil für Hack Verkleidung BG4
13	033-3211-02-1028	Stokerblende unten für VK Hack BG4 RAL1028
14	033-3212-02-1028	Stokerblende oben für VK Hack BG4 RAL1028
15	033-3036LI-00-1028	Seitenteil links oben für Einschub links HackBG4
16	033-3030LI-00-1028	Seitenteil links unten für Einschub links Hack BG4
17	033-3221-01-1028	Abdeckung Elektronikträger Hack BG4 RAL1028

Kesselseite

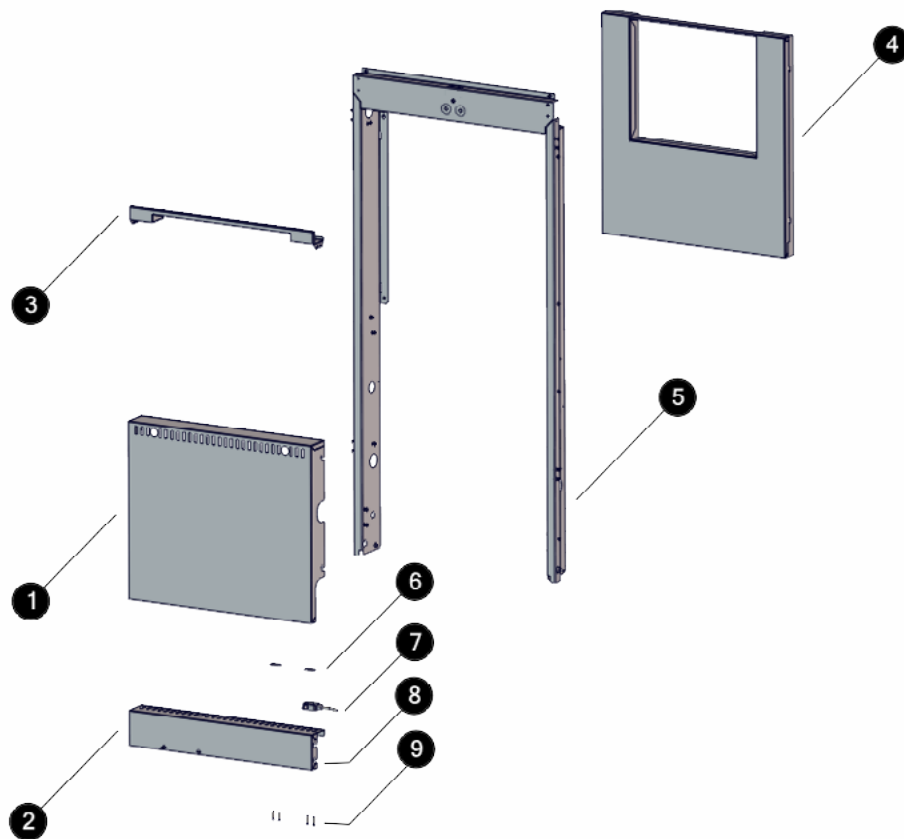
Rechts



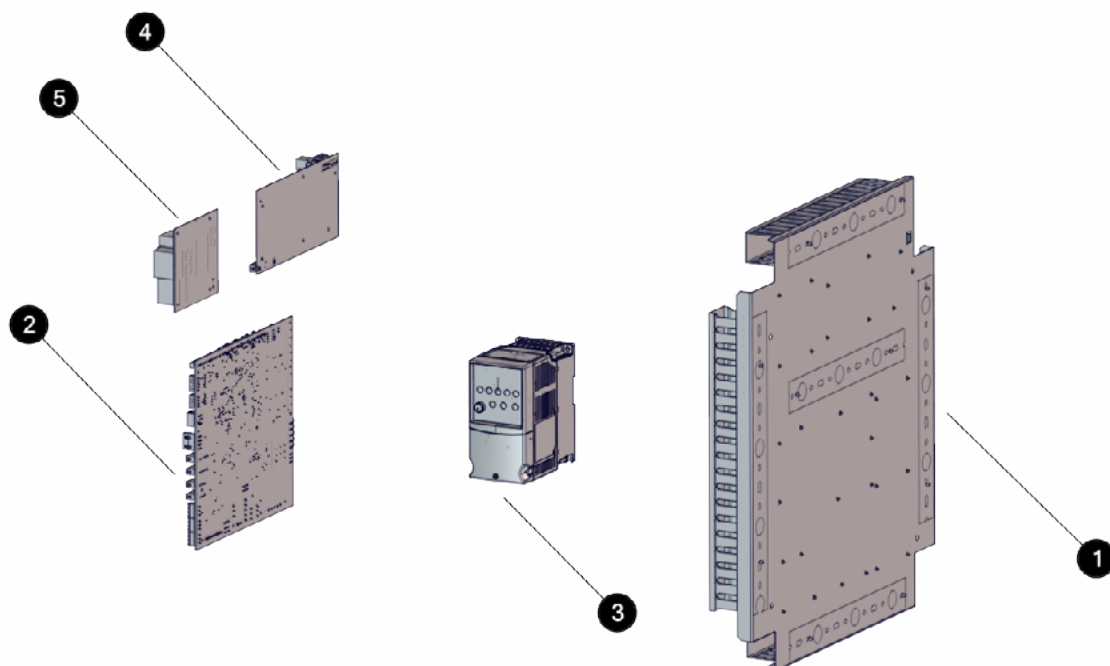
ID	Artikelnummer	Bezeichnung
1	033-3025-01-1028	Abdeckung f.Reinigungsantrieb Hack BG4 RAL1028
2	033-3030RE-00-1028	Seitenteil links unten für Einschub rechts HackBG4
3	033-3036RE-00-1028	Seitenteil links oben für Einschub rechts HackBG4
4	033-3055-00-1028	Oberteil vorne für Verkleidung Hack BG4 RAL1028
5	033-3050-00-1028	Oberteil hinten VK Hack BG4 RAL1028
6	033-3060-01-1028	WT-Deckel VK Hack BG4 RAL1028
7	033-3022-01	Rückenteil oben für Hack BG4
8	033-3020-00	Rückenteil für Hack Verkleidung BG4
9	033-3212-02-1028	Stokerblende oben für VK Hack BG4 RAL1028
10	033-3211-02-1028	Stokerblende unten für VK Hack BG4 RAL1028
11	033-3040RE-00-1028	Seitenteil rechts unten für Einsch. rechts HackBG4
12	033-3046RE-00-1028	Seitenteil rechts oben für Einschub rechts HackBG4
13	033-3221-01-1028	Abdeckung Elektronikträger Hack BG4 RAL1028
14	033-3065-00	Auflageblech rechts für VK Hack BG4
15	033-3124-00KPL	Bodenwanne rechts für Hack BG4
16	033-3125-00KPL	Bodenwanne links für Hack BG4
17	033-3064-00	Auflageblech links vorne für VK Hack BG4



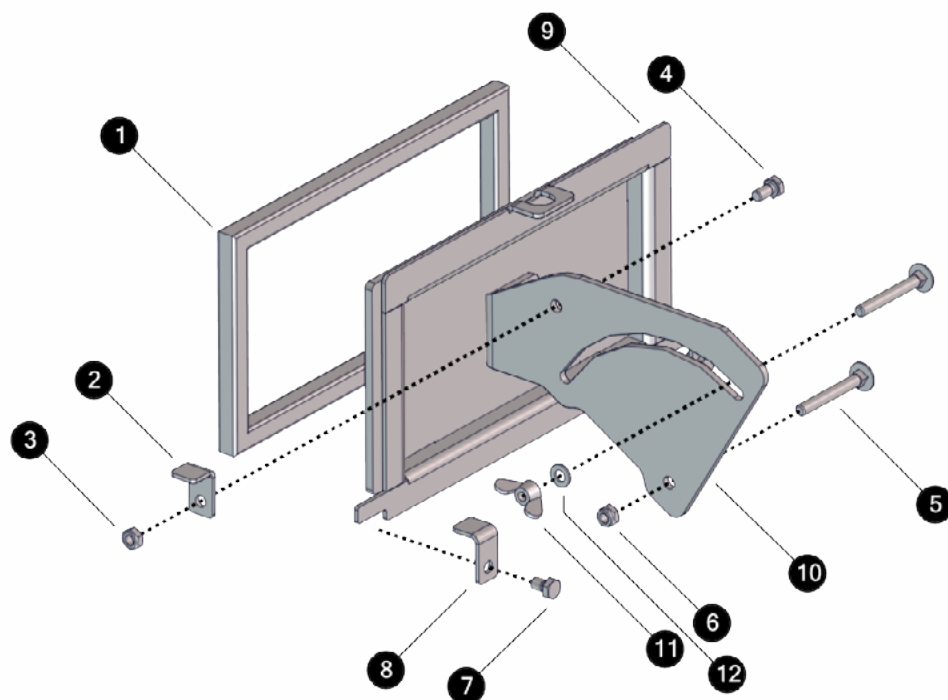
ID	Artikelnummer	Bezeichnung
①	010-3123-00	Halteblech für Montage- und Bedienungsanleitung
②	033-3105-00-7024	Abdeckung für Energiekette Hack BG4 RAL7024
③	54351	Anschraubcharnier (GDZn) schwarz Type 1054-U17
④	54400KD-01	Magnetschnapper Austausch
⑤	033-3115-00-7024	Abdeckung für Energiekette Hack BG4 RAL7024
⑥	033-3107-01-7024	Mittelblech f. Verkleidungstür li. Hack BG4 RAL7024
⑦	002-3130-01-7024	Griffstange RAL7024 für Türe SH60 Struktur
⑧	033-3130-00-1028	Isoliertür rechts Hack BG4 RAL1028
⑨	033-3120-00-1028	Isoliertür links Hack BG4 RAL1028
⑩	033-3110-02-7024	Bedienfeld ohne Ausschnitt Hack BG4 RAL7024
⑪	033-3100T-00-7024	ETA Bedienfeld RAL7024 Struktur Touch
⑫	001-5490-03-E	Bedienteil BE-P Touch Austausch für SH/Hack/PU/PC



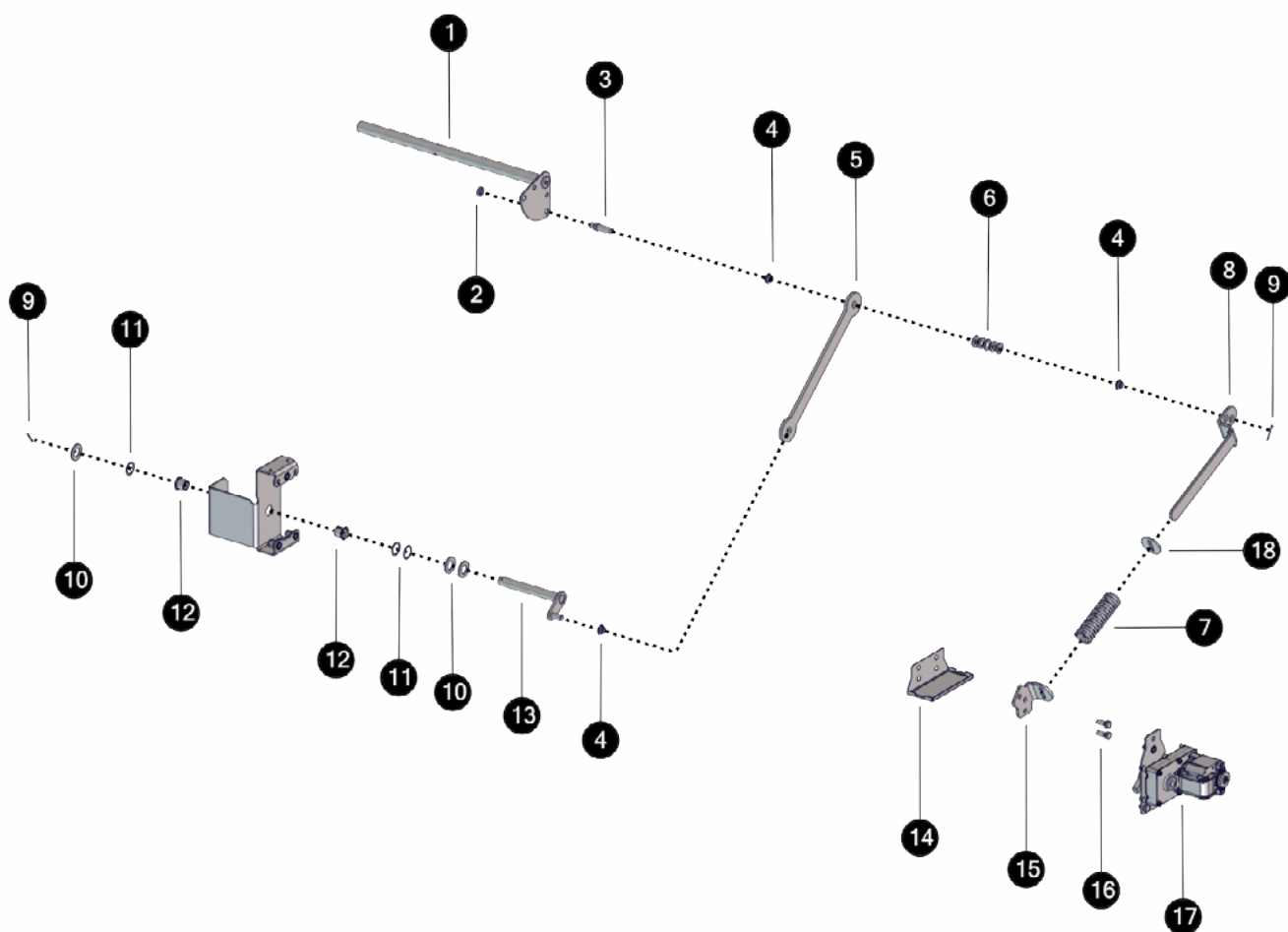
ID	Artikelnummer	Bezeichnung
1	033-3071-01	Aggregateabdeckung für VK Hack BG4
2	033-3074-01	Abdeckung vorne unten für VK Hack BG4
3	033-3230-00KPL	Absaugkanal VK Hack BG4 komplett
4	033-3231-00KPL	Türrahmenisolierung für VK Hack BG4
5	033-3010-00-7024KPL	Türrahmen für Hack Verkleidung BG4 RAL7024
6	020-1382-00	Gegenplättchen mit M4-Gewinde f. div. Schalter
7	43445-01	Schalter mit Knopfdruckbetätigung MK V11D10
8	80605	Scheibe DIN125 VZ 4,3 verzinkt
9	83015	SK-Schraube DIN933 8.8 VZ M 4x 30 verzinkt



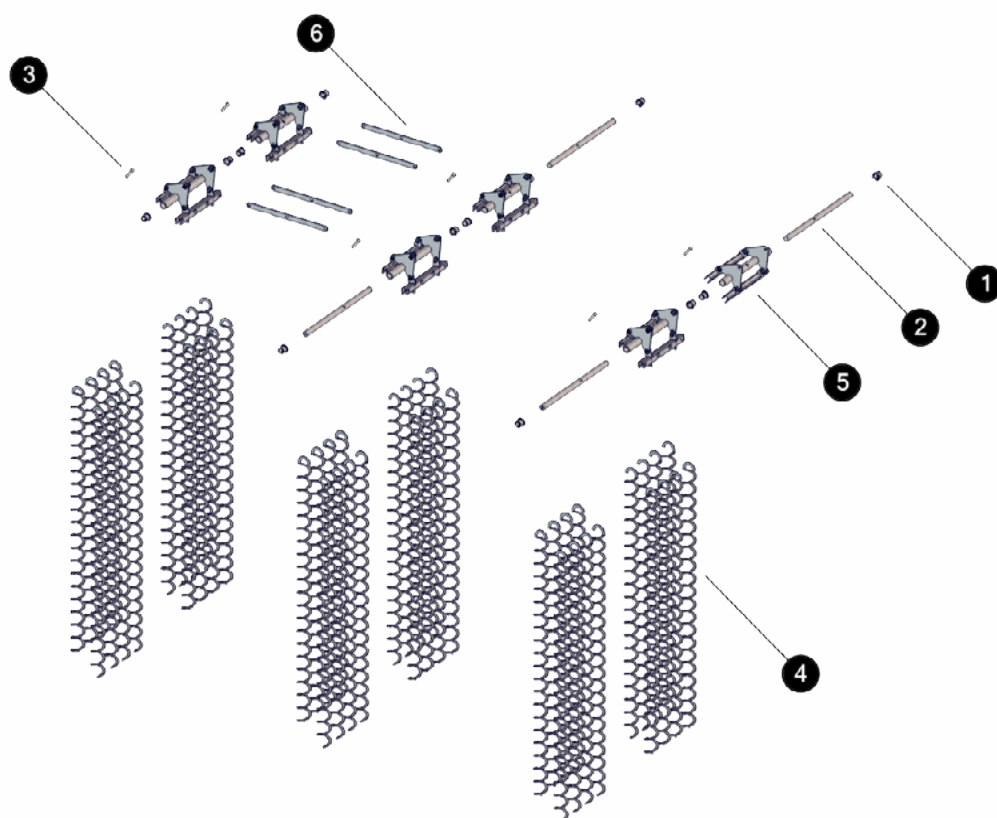
ID	Artikelnummer	Bezeichnung
①	033-4110-00-T	E-Paneel Hack BG4 bestückt ohne Platine für Touch
②	030-5430-04-E	Kesselmodul HA-C Touch Austausch
③	41410-01-0040	Frequenzumrichter AB PowerFlex 4M 0,40kW
④	001-5420-03-E	Grundmodul GM-C Touch f. Austausch
⑤	001-5440-00-E	Netzteilmodul für Kessel Touch Austausch



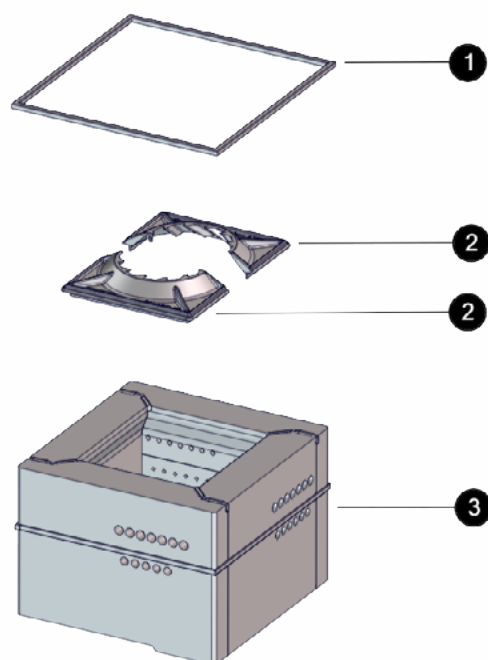
ID	Artikelnummer	Bezeichnung
1	38300-0850	Keramikfaser-Packung 15x15x 850mm mit Chromstahl
2	033-1425-00	Scharnierblech f.Leitblech Hack BG4
3	82726	SK-Mutter DIN934 8 VZ M 8 verzinkt
4	83042	SK-Schraube DIN933 8.8 VZ M 8x 16 verzinkt
5	83129	Flachrundschr. m.Mutter DIN603 MUVz M 8x 65 verz.
6	8272D	SK-Mutter DIN980 8 VZ M 8 selbstsichernd verzinkt
7	830401	SK-Schraube DIN933 8.8 VZ M 8x 12 verzinkt
8	033-1425-00	Scharnierblech f.Leitblech Hack BG4
9	033-1428-00	Leitblech für Hack-WT BG4
10	033-1427-02	Verriegelungsblech f.Leitblech Hack BG4
11	82728	Flügelmutter DIN315 VZ M 8 verzinkt
12	80625	Scheibe DIN125 VZ 8,4 verzinkt



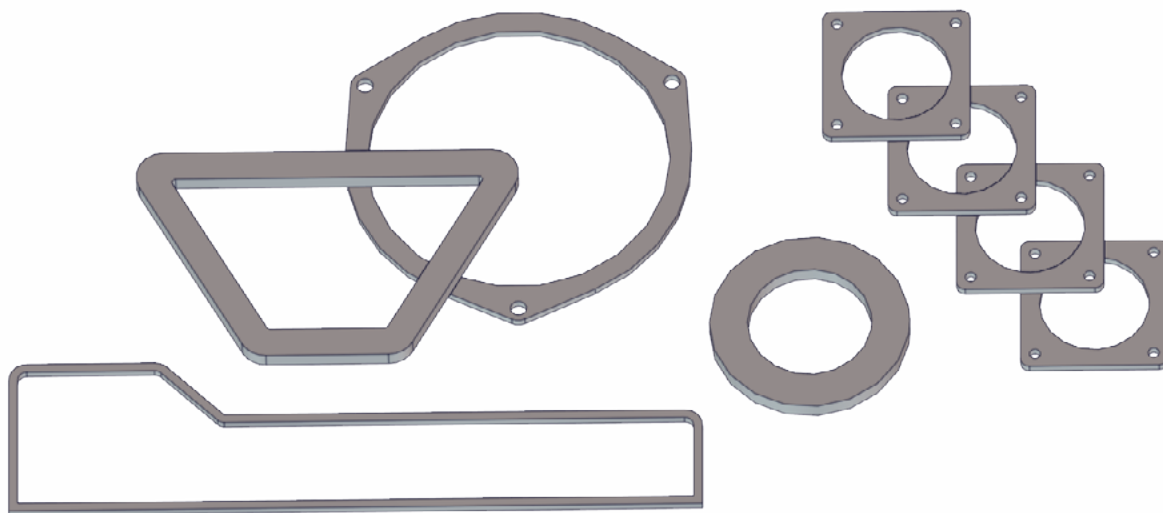
ID	Artikelnummer	Bezeichnung
1	033-1921-00	Hebelwelle mit Antriebshebel Hack BG4
2	8273E	SK-Mutter niedrig DIN439 04/VZ M10 verzinkt
3	030-1916-02	Sonderschraube f. WT-Abreinigung Hack
4	75910	Gleitlagerbundbuchse d=10 D=12 L= 7mm
5	030-1913-04	Pleuel für WT-Abreinigung Hack
6	80630	Scheibe DIN125 VZ 10,5 verzinkt
7	302532	Druckfeder d=3,0 De=31,7 Lo=190 n=15,7
8	031-1917-01	Federhalterung für Wirbulatorab.BG1-BG4
9	83493-020	Splint DIN94 VZ 2,5x20 Stahl verzinkt
10	80660	Scheibe DIN125 VZ 17 verzinkt
11	80691805	Passscheibe DIN988 ST 18x0,5
12	75916	Gleitlagerbundbuchse d=16 D=18 L=17mm
13	033-1920-00	Antriebswelle f.WT-Abreinigung HackBG4
14	030-1926-01	Auffangtasse f. Motor Wirbulatorab. BG1-BG4
15	030-1918-02	Gegenhalterung für Wirbulatorab. BG1-BG4
16	83043	Sk-Schraube DIN933 8.8 VZ M 8x 20 verzinkt
17	030-1904-04KPL	Reinigungsantrieb für Hack-WT-Abreinigung
18	030-1927-01	Halterung für Feder Wirbulatorabreinigung BG1-BG4



ID	Artikelnummer	Bezeichnung
1	75922	Gleitlagerbundbuchse d=20 D=23 L=21,5mm
2	033-1908-01	Hebelwelle f. WT-Abreinigung Hack BG4
3	82245	Halbrundniete DIN660 ST 8x40
4	002-2643-00CR	Wirbulator für SH50-60/Hack 70-200
5	033-1940-00	Wirbulator-Aufhängung für Hack BG4
6	033-1925-00	Übertragungshebel Hack-WT-Abreinigung BG4



ID	Artikelnummer	Bezeichnung
①	38301-2600	Keramikfaser-Packung 16x16x2600mm mit Chromstahl
②	033-1270-00C	Brennkammerdeckelhälfte konisch für Hack BG.4
③	033-1800-00-E	Brennkammer Hack-BG4



ID	Artikelnummer	Bezeichnung
1	001-0180-00-E	Service-Dichtungssatz für SH20-60
2	015-0180-01-E	Service-Dichtungssatz für PeUnit7-15 / PC20-50kW
3	030-0180-00-E	Service-Dichtungssatz für Hack/PE-K BG1 20-50kW
4	031-0180-00-E	Service-Dichtungssatz für Hack/PE-K BG2 70-90kW
5	032-0180-00-E	Service-Dichtungssatz für Hack BG3 von 110-130kW
6	033-0180-00-E	Service-Dichtungssatz für Hack BG4 200kW
7	035-0180-00-E	Service-Dichtungssatz für Hack VR BG 2+3
8	010-0180-00-E	Service-Dichtungssatz für Pe15-25kW
9	020-0180-00-E	Service-Dichtungssatz für Twin 15-25kW
10	023-0180-00-E	Service-Dichtungssatz für Twin 20 / 26kW
11	050-0180-00-E	Service-Dichtungssatz für eHack 20-45kW

