

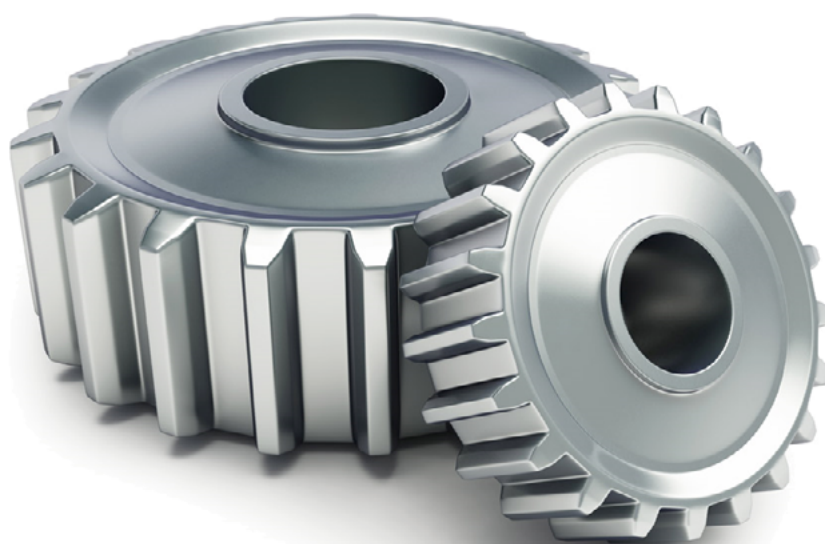
# Ersatzteilliste

## 2017



Kessel

Pelletsessel PE-K 105-140 kW





ETA Heiztechnik GmbH

Gewerbepark 1

A-4716 Hofkirchen an der Trattnach

Tel: +43 (0) 7734 / 22 88 -0

Fax: +43 (0) 7734 / 22 88 -22

[info@eta.co.at](mailto:info@eta.co.at)

[www.eta.co.at](http://www.eta.co.at)

<b>Allgemeine Hinweise</b>	<b>4</b>
PDF Einstellungen optimieren	4
Geschäftsbedingungen	5
Ansprechpartner	6
<b>Kessel</b>	<b>8</b>
Pelletskessel PE-K 105-140 kW	8
<b>Allgemeine Ersatzteile</b>	<b>50</b>
Dichtungssätze	50

## Adobe Acrobat Reader

Um eine optimale Darstellung zu gewährleisten können bei Verwendung des Adobe Acrobat Readers folgende Einstellungen aktiviert werden:

-> Anzeige

-> Seitenanzeige

-> Bildlauf in Zweiseitenansicht

-> Anzeige

-> Seitenanzeige

-> Lücken zwischen Seiten einblenden

-> Anzeige

-> Seitenanzeige

-> Deckblatt in Zweiseitenansicht einblenden



### **Preise und Transportkosten**

Alle hier genannten Preise sind Verkaufspreise an den Endkunden, exklusive der gesetzlichen Mehrwertsteuer. Bei einem Bestellwert unter dem Mindestbestellwert (netto exklusive MwSt.) werden die tatsächlich anfallenden Transportkosten verrechnet. Frühere Preislisten werden hiermit ungültig, eine Rückverrechnung von eventuellen Preisreduktionen gegenüber alten Preislisten ist nicht zulässig.

### **Technische Änderungen vorbehalten**

Um Ihnen den Nutzen aus unserer stetigen Weiterentwicklung zur Verfügung stellen zu können, behalten wir uns technische Änderungen, auch ohne vorherige Ankündigung vor. Druck- und Satzfehler oder zwischenzeitlich eingetretene Änderungen jeder Art berechtigen nicht zu Ansprüchen. Einzelne Ausstattungsvarianten, die hier abgebildet oder beschrieben werden, sind nur optional erhältlich.

### **Rücksendungen**

Rücksendungen von beschädigter, falsch gelieferter, irrtümlich bestellter Ware und Reklamationen können innerhalb von 8 Tagen mit Rechnungskopie erfolgen. Bei irrtümlich bestellter Ware gehen die Transportkosten für Lieferung und Rücklieferung zu Lasten des Bestellers. Wir behalten uns vor, wenn die Ware in unserem Werk auf Unversehrtheit geprüft oder neu verpackt werden muss, eine angemessene Manipulationsgebühr in Rechnung zu stellen. Etwaige Aufwände durch Ihre Rücklieferung werden mit 10% des Warenwerts berechnet. Im Übrigen gelten unsere allgemeinen Lieferbedingungen.

### **Eigentumsvorbehalt**

Die gelieferte Ware bleibt (auch bei Auslieferung an den Endkunden) bis zur endgültigen Bezahlung aller offenen Rechnungen unser Eigentum.

**ETA Heiztechnik GmbH**

Gewerbepark 1  
A 4716 Hofkirchen an der Trattnach

Tel.: +43 (0) 7734 / 2288-0  
Fax: +43 (0) 7734 / 2288-22  
info@eta.co.at  
www.eta.co.at

**Ersatzteile**

Tel.: +43 (0) 7734 / 2288-703  
Fax: +43 (0) 7734 / 2288-9740  
ersatzteile@eta.co.at

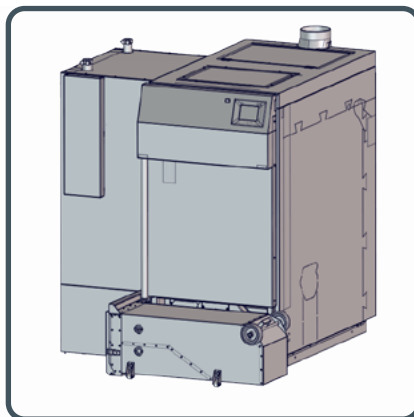
**Kundendienst**

Tel.: +43 (0) 7734 / 2288-700  
Fax: +43 (0) 7734 / 2288-9700  
kundendienst@eta.co.at

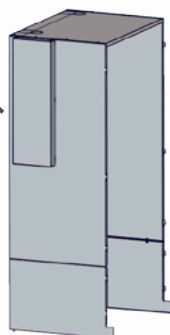


**Artikelnummer**

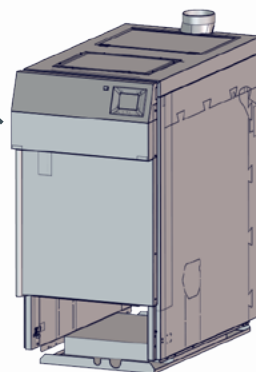
13110LP-T, 13110RP-T  
13140LP-T, 13140RP-T



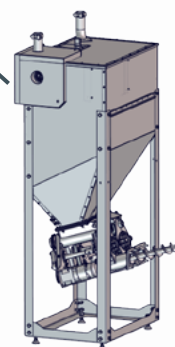
9



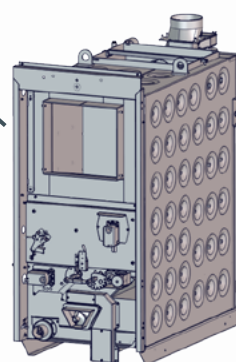
40



10



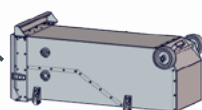
22

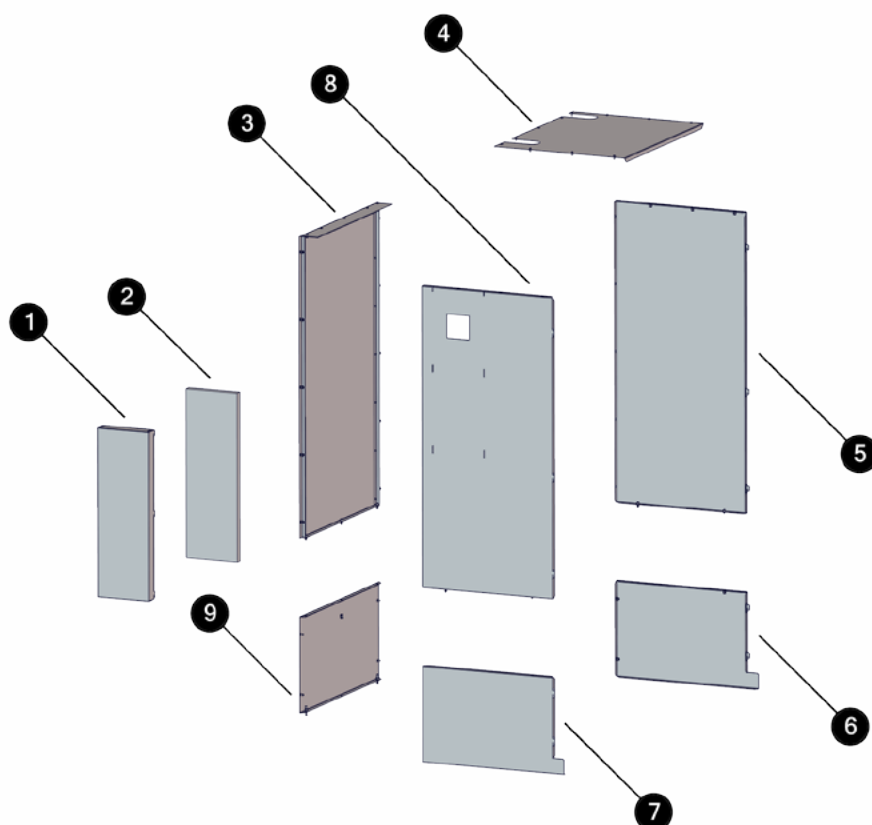


20

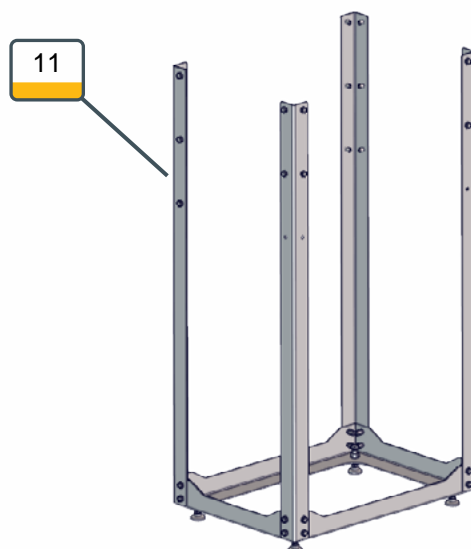
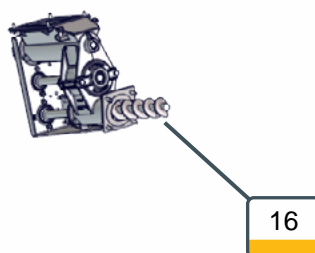
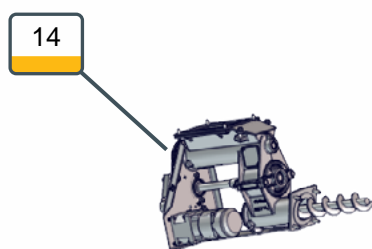
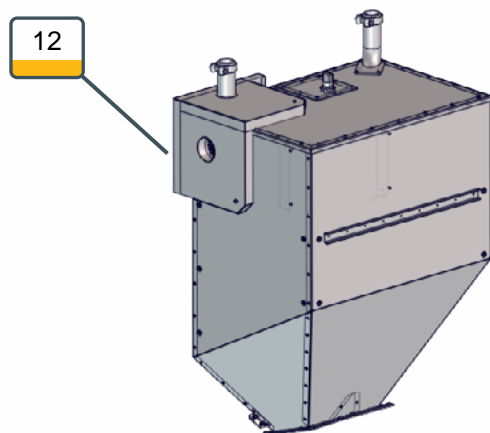


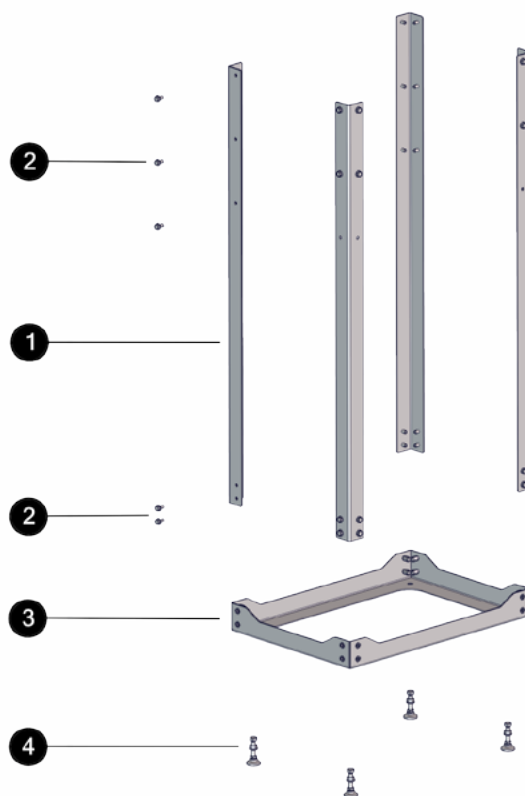
18



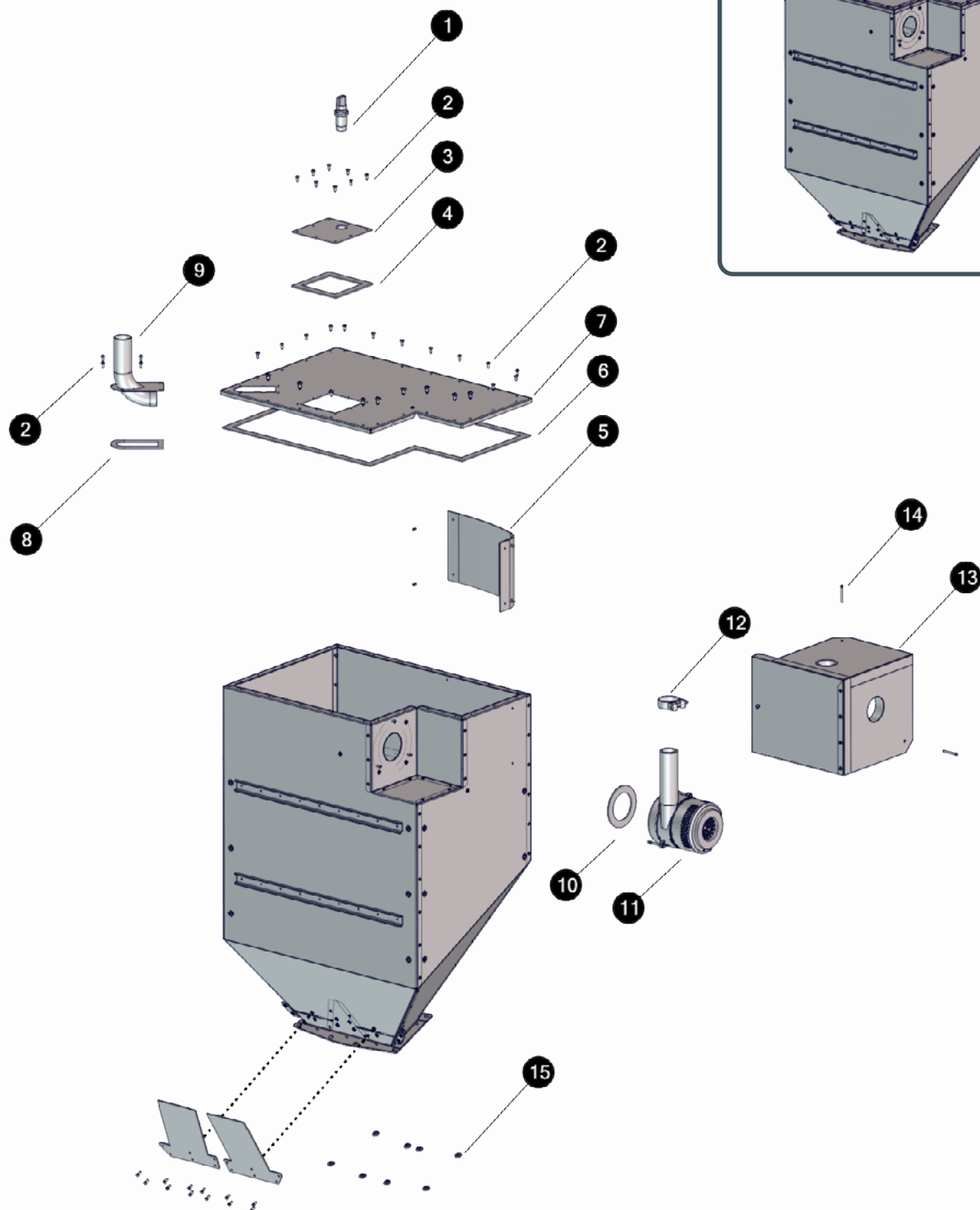
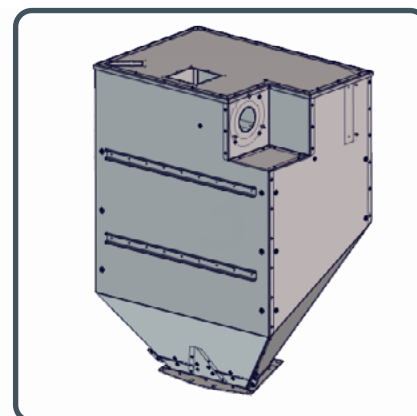


ID	Artikelnummer	Bezeichnung
1	032-3168-00-1028	Kühlluftkanal Pe-K BG3
2	38651	Steinwolle 30x625x1000mm Knauf KDB D80 Alu
3	032-3161-00-1028	Verkleidungsblech vorne Pe-K BG3
4	032-3164-00-1028	Verkleidungsdeckel Pe-K BG3
5	032-3162-00-1028	Verkleidungsblech vorne links Pe-K BG3
6	032-3166-00-7024	Verkleidungsblech unten links Pe-K BG3
7	032-3167-00-7024	Seitenteil unten rechts Pe-K BG3
8	032-3163-00-1028	Verkleidungsblech vorne rechts Pe-K BG3
9	032-3165-00-7024	Verkleidungsblech unten vorne Pe-K BG3



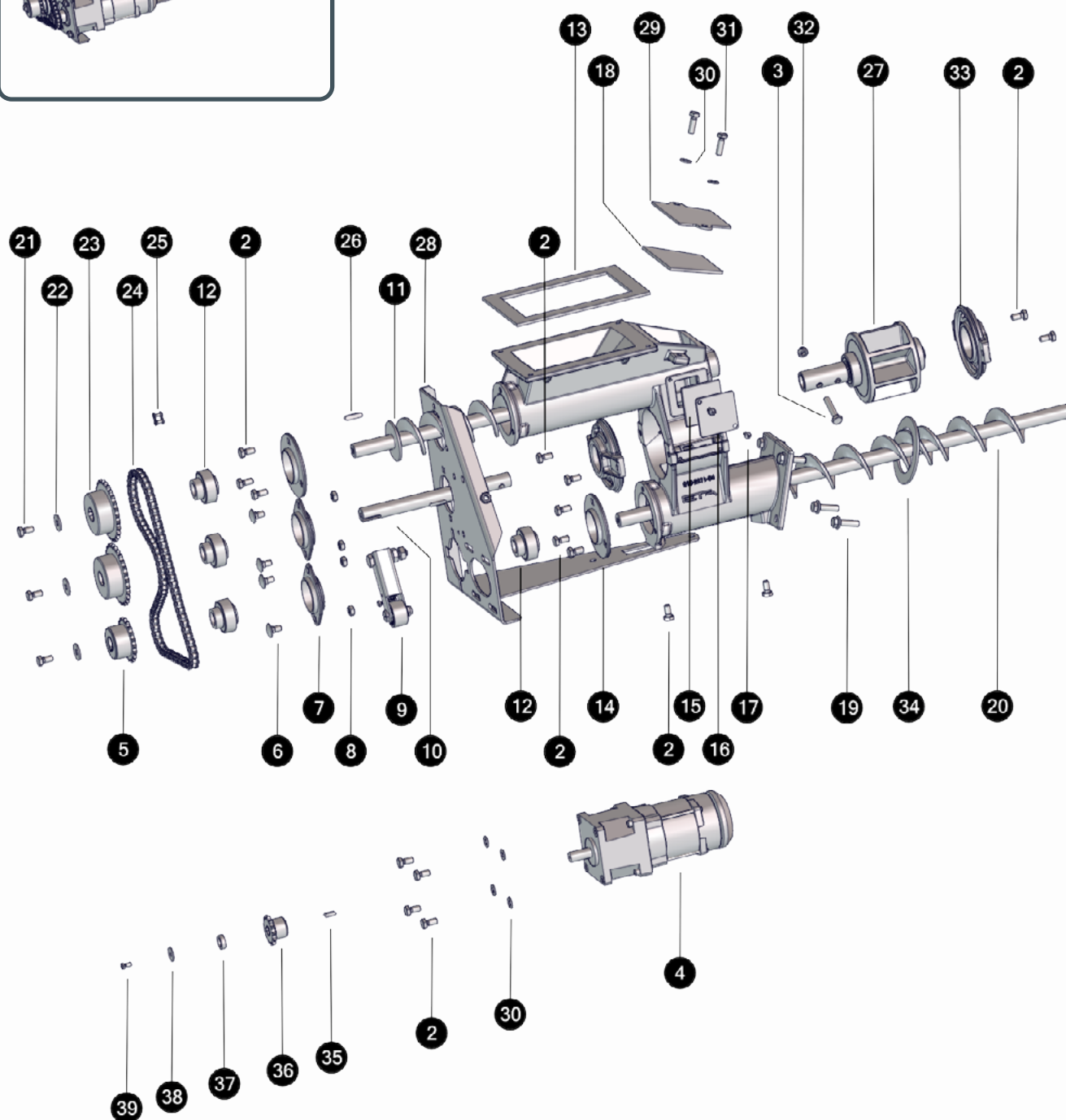
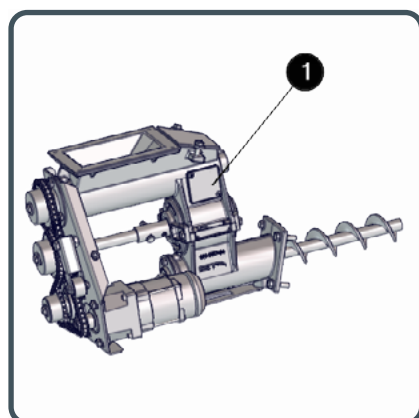


ID	Artikelnummer	Bezeichnung
1	032-5011-01	Stützfuß Pe-K BG3
2	83042F	SK-Schraube m. Fl. DIN6921 8.8 VZ M 8x 16 verzinkt
3	032-5012-00	Fußrahmen f. Verkleidung Pelletsbehälter Pe-K BG3
4	54603	Gelenkfuß 40mm mit Innengewinde M12

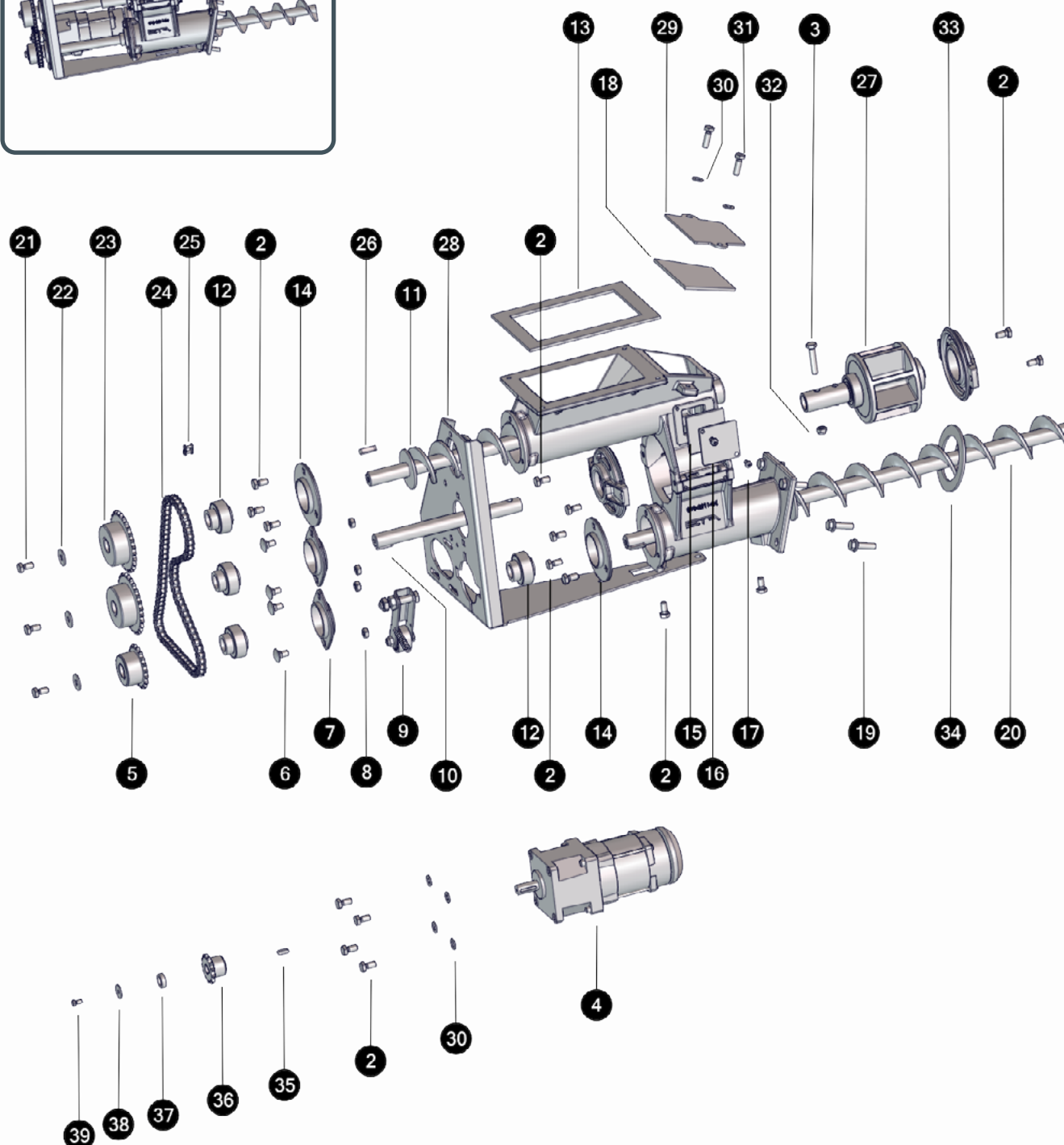
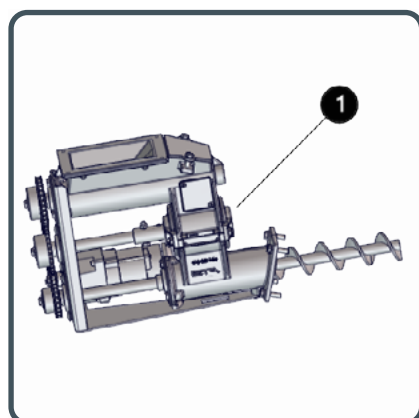




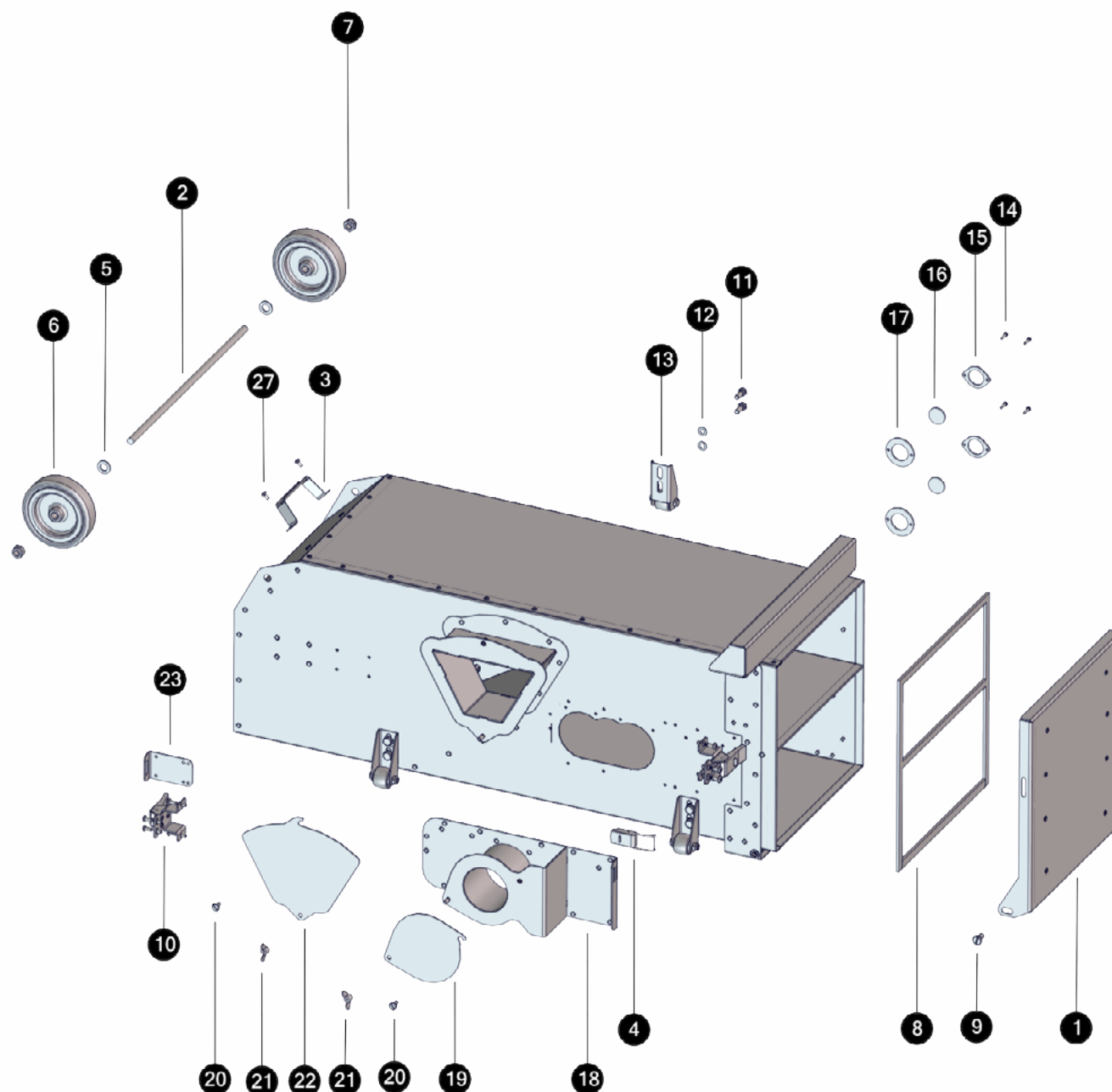
ID	Artikelnummer	Bezeichnung
1	010-4430-00	Niveau-Sensor für Pellets und PE-K mit Stecker
2	80135	Blechschraube DIN7981 VS 5,5x16 schwarz verz.
3	015-2006-02	Noteinfülldeckel für Pelletsbehälter Pe10
4	015-2018-00	Dichtung bei Notbefülldeckel PU/PC/TWIN/PeK
5	019-2016-00	Prallschutzmatte für Pelletsbehälter PC 367x200x3
6	84205	Vorlegeband selbstklebend 3/20mm schwarz mit Folie
7	032-5007-01	Deckel für Pelletsbehälter Pe-K BG3
8	015-2034-00	Dichtung für Sauganschluss PU/PC/TWIN/PeK
9	015-2010-03	Sauganschluß für PU/PC/TWIN/Pe-K kompl.
10	010-2012-00	Dichtung für Sauger PU/PC/TWIN/PeK
11	032-5030-00-E	Austausch Saugturbine Domel für Pe-K BG 3+4
12	77021-5659	Schlauchklemme für Pelletschlauch NW50
13	032-5020-00	Schalldämmung kpl. für Saugturbine Pe-K BG 3+4
14	83027	SK-Schraube DIN933 8.8 VZ M 5x 45 verzinkt
15	83032	SK-Schraube DIN933 8.8 VZ M 6x 16 verzinkt



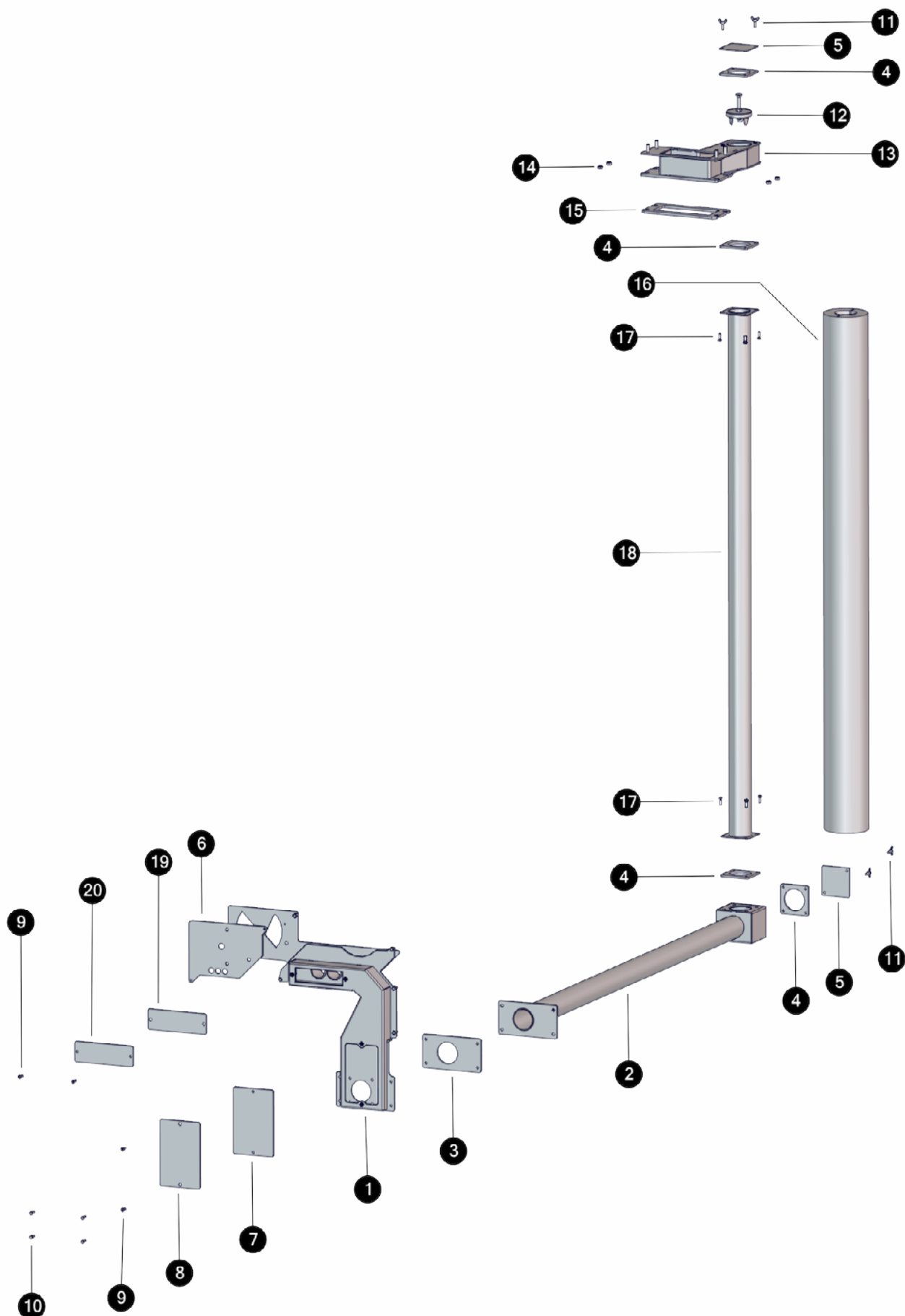
ID	Artikelnummer	Bezeichnung
1	032-2100PRE-00	Stokereinheit rechts für PE-K BG3
2	83042	SK-Schraube DIN933 8.8 VZ M 8x 16 verzinkt
3	83047	SK-Schraube DIN931 8.8 VZ M 8x 40 verzinkt
4	52016-14	Stokermotor für PE-K 35-90 / PC 40-50
5	010-2125-00	Kettenrad T3/8x7/32" 20 Zähne mit Bohrung 20mmF8
6	83121	Flachrundschr. m.Mutter DIN603 MUVz M 8x 16 verz.
7	75828	Stahlblechgehäuse PFL oval für Y-Lager d=20
8	82726	SK-Mutter DIN934 8 VZ M 8 verzinkt
9	010-2260-00	Kettenspanner für Pellets-Einschub
10	010-2231-04	Welle mit Bohrung f. Antrieb Zellenrad Pe
11	010-2220-00	Dosierschnecke Pe/PU/PC/Pe-K/TWIN-N lg=360 kompl.
12	75826-L3-P-FK	Spannlagereinsatz d=20 D= 47 L=31 UC204-L3-P
13	010-2105-00	Dichtung Behälterflansch Stoker PU/PC/TWIN/PeK
14	75827	Stahlblechgehäuse PF rund für Y-Lager d=20
15	010-2108-00	Dichtung Wartungsdeckel seitlich Stoker PU/PC/TWIN
16	010-2107-01	Stoker-Sichtfenster
17	82040	Linsenschraube DIN7985 4.8 VS M5x10 schw.verzinkt
18	010-2104-00	Dichtung Wartungsdeckel oben Stoker PU/PC/TWIN/PeK
19	830441F	SK-Schraube m. Fl. DIN6921 8.8 VZ M 8x 30 verzinkt
20	032-2130-00	Stokerschnecke Hack BG3 (für Labyrinthdichtung)
21	83042V	SK-Schraube DIN933 8.8 VG M 8x 16 m.Mikrokleber
22	80627	Scheibe DIN9021 VS 8,4 /24mm schw. vz
23	010-2126-00	Kettenrad T3/8x7/32" 28 Zähne mit Bohrung 20mmF8
24	75114-781	Rollenkette für Pelletseinschub
25	75116	Rollenketten-Schlußglied für Pelletseinschub
26	7502025	Passfeder DIN6885 PF 06 x 6 x 25 A
27	010-2212-01-E	Zellenrad für PE/PU/PC/Twin
28	010-2101-12LI	Lagerwinkel-Stoker links (Twin und Pe15 Standard)
29	010-2106-00	Stoker-Wartungsdeckel
30	80625	Scheibe DIN125 VZ 8,4 verzinkt
31	83044	SK-Schraube DIN933 8.8 VZ M 8x 25 verzinkt
32	82727	SK-Mutter DIN985 8 VZ M 8 selbstsichernd verzinkt
33	010-2213-01F	Pe Lagerdeckel f. Pelletseinschub Alu G-AlSi9Cu3
34	010-2215-00	Dichtung Einschubflansch Pe-Stoker
35	7501016	Passfeder DIN6885 PF 05 x 5 x 16 A
36	010-2122-02	Kettenrad T3/8x7/32" 13 Zähne mit Bohrung 14mmF8
37	010-2123-00	Distanzbuchse D20/d14 6lang Stahl f. Heidolph Q85
38	80350	Kotflügelscheibe DIN9022 VZ 20x5,3 verzinkt
39	83020-010	SK-Schraube DIN933 8.8 VZ M 5x 10 verzinkt



ID	Artikelnummer	Bezeichnung
1	032-2100PLI-00	Stokereinheit links für PE-K BG3
2	83042	SK-Schraube DIN933 8.8 VZ M 8x 16 verzinkt
3	83047	SK-Schraube DIN931 8.8 VZ M 8x 40 verzinkt
4	52016-14	Stokermotor für PE-K 35-90 / PC 40-50
5	010-2125-00	Kettenrad T3/8x7/32" 20 Zähne mit Bohrung 20mmF8
6	83121	Flachrundschr. m.Mutter DIN603 MUVz M 8x 16 verz.
7	75828	Stahlblechgehäuse PFL oval für Y-Lager d=20
8	82726	SK-Mutter DIN934 8 VZ M 8 verzinkt
9	010-2260-00	Kettenspanner für Pellets-Einschub
10	010-2231-04	Welle mit Bohrung f. Antrieb Zellenrad Pe
11	010-2220-00	Dosierschnecke Pe/PU/PC/Pe-K/TWIN-N lg=360 kompl.
12	75826-L3-P-FK	Spannlagereinsatz d=20 D= 47 L=31 UC204-L3-P
13	010-2105-00	Dichtung Behälterflansch Stoker PU/PC/TWIN/PeK
14	75827	Stahlblechgehäuse PF rund für Y-Lager d=20
15	010-2108-00	Dichtung Wartungsdeckel seitlich Stoker PU/PC/TWIN
16	010-2107-01	Stoker-Sichtfenster
17	82040	Linsenschraube DIN7985 4.8 VS M5x10 schw.verzinkt
18	010-2104-00	Dichtung Wartungsdeckel oben Stoker PU/PC/TWIN/PeK
19	830441F	SK-Schraube m. Fl. DIN6921 8.8 VZ M 8x 30 verzinkt
20	032-2130-00	Stokerschnecke Hack BG3 (für Labyrinthdichtung)
21	83042V	SK-Schraube DIN933 8.8 VG M 8x 16 m.Mikrokleber
22	80627	Scheibe DIN9021 VS 8,4 /24mm schw. vz
23	010-2126-00	Kettenrad T3/8x7/32" 28 Zähne mit Bohrung 20mmF8
24	75114-781	Rollenkette für Pelletseinschub
25	75116	Rollenketten-Schlußglied für Pelletseinschub
26	7502025	Passfeder DIN6885 PF 06 x 6 x 25 A
27	010-2212-01-E	Zellenrad für PE/PU/PC/Twin
28	010-2101-12LI	Lagerwinkel-Stoker links (Twin und Pe15 Standard)
29	010-2106-00	Stoker-Wartungsdeckel
30	80625	Scheibe DIN125 VZ 8,4 verzinkt
31	83044	SK-Schraube DIN933 8.8 VZ M 8x 25 verzinkt
32	82727	SK-Mutter DIN985 8 VZ M 8 selbstsichernd verzinkt
33	010-2213-01F	Pe Lagerdeckel f. Pelletseinschub Alu G-AlSi9Cu3
34	010-2215-00	Dichtung Einschubflansch Pe-Stoker
35	7501016	Passfeder DIN6885 PF 05 x 5 x 16 A
36	010-2122-02	Kettenrad T3/8x7/32" 13 Zähne mit Bohrung 14mmF8
37	010-2123-00	Distanzbuchse D20/d14 6lang Stahl f. Heidolph Q85
38	80350	Kotflügelscheibe DIN9022 VZ 20x5,3 verzinkt
39	83020-010	SK-Schraube DIN933 8.8 VZ M 5x 10 verzinkt

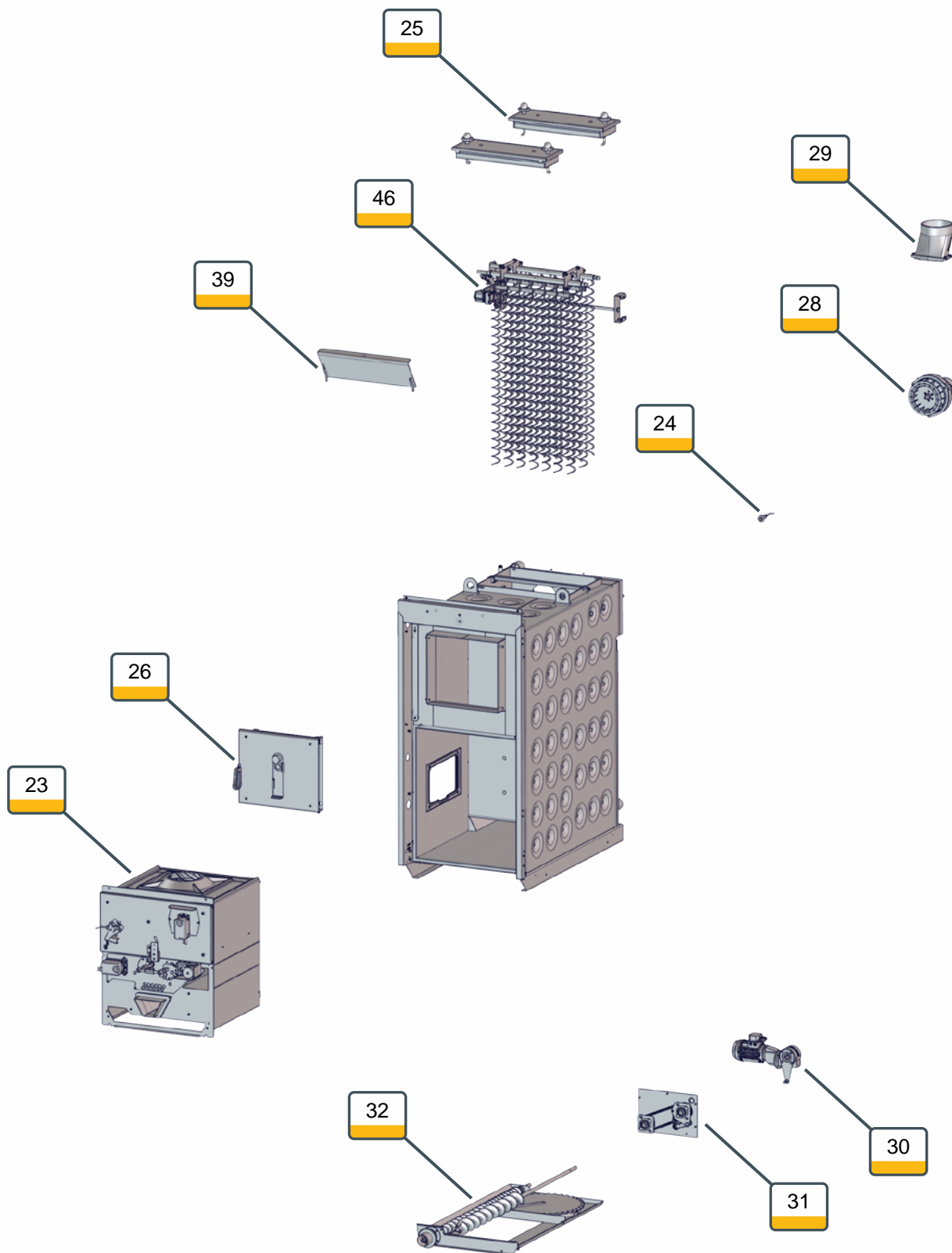


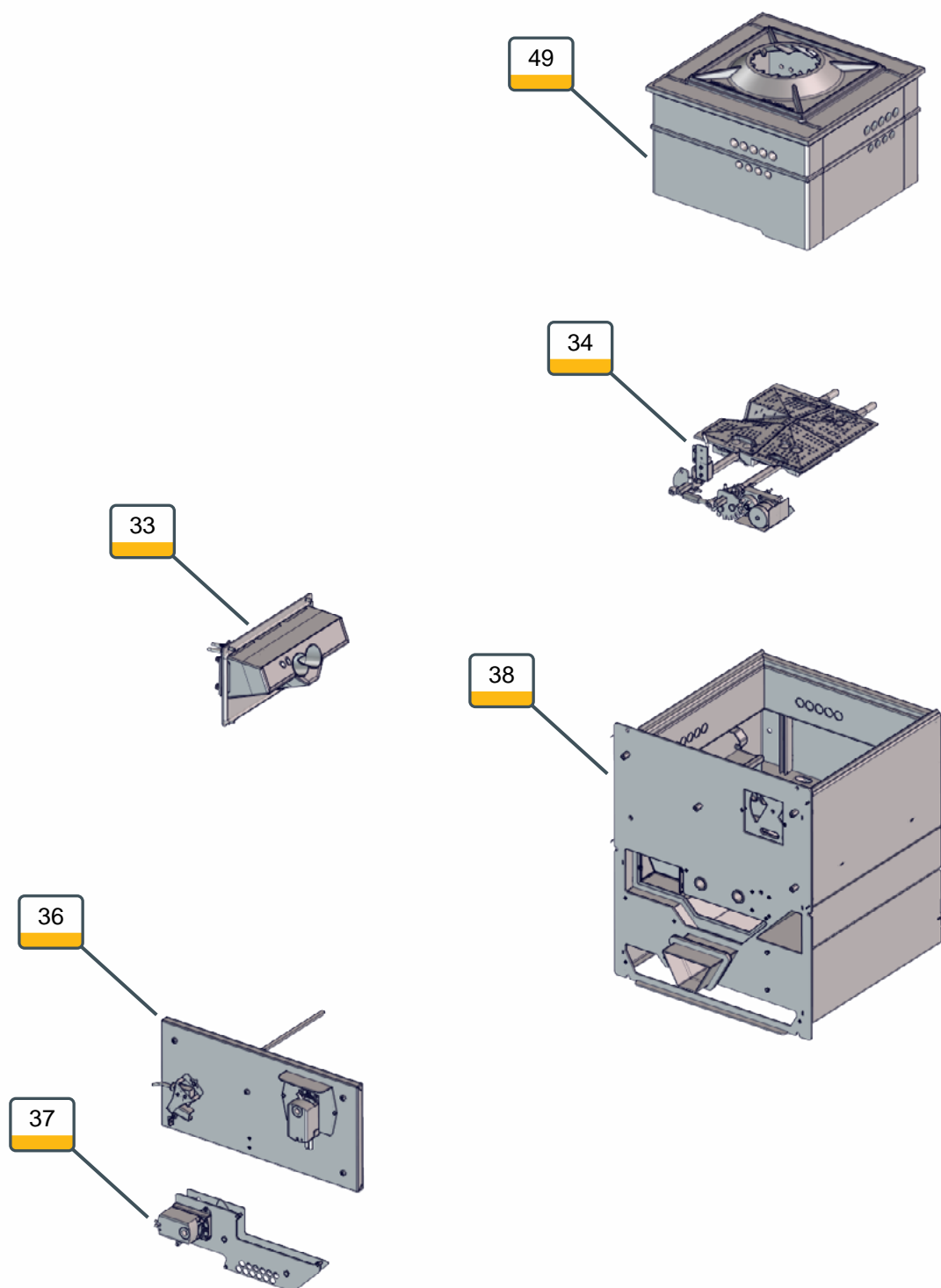
ID	Artikelnummer	Bezeichnung
1	032-1945-03	Deckel für Aschetonne Hack
2	032-1958-01	Achse für Aschetonne verzinkt Hack BG1-4
3	54103-01	Bügelgriff für Aschetonne 20x46x146 Stahl verzinkt
4	54365	Spannverschluss für Hack/PE/PC/PU/Tw
5	80640	Scheibe DIN125 VZ 13 verzinkt
6	54502	Rad Polyamid 125x35 f. Tonnenentaschung HACK BG1-4
7	82737	SK-Mutter DIN985 8 VZ M12 selbstsichernd verzinkt
8	84223-015-1750	Silikonschaum Vierkantprofil 15x 8x 1750mm
9	83345-006	Flachkopfschraube mit Bund DIN923 5.8 VZ M8x 6
10	032-1980-00	Spannverschlusset für Aschetonne Hack 110 Liter
11	83043	Sk-Schraube DIN933 8.8 VZ M 8x 20 verzinkt
12	80625	Scheibe DIN125 VZ 8,4 verzinkt
13	032-1943-01	Behälterrolle für Aschetonne Hack
14	81660	Gew.-Schneidschr. DIN7513 A/VS M4x16 schw. vz
15	010-1455-02	Schauglas Halter für Brennkammertür
16	30600	Schauglas für Brennraumbtüre
17	010-1454-02	Schauglasfassung
18	032-1951-01	Anschluß für WT-Asche Aschetonne Hack130
19	032-1957-00	Abdeckung f. WT-Asche Aschetonne Hack40/70/130
20	83344-004	Flachkopfschraube mit Bund DIN923 5.8 VZ M6x 4
21	82723	Flügelmutter DIN315 VZ M 6 verzinkt
22	032-1956-02	Abdeckung f. Ret-Asche Aschetonne Hack40/70/130
23	032-1955-01	Spannverschlußlasche für Aschetonne Hack40/70/130

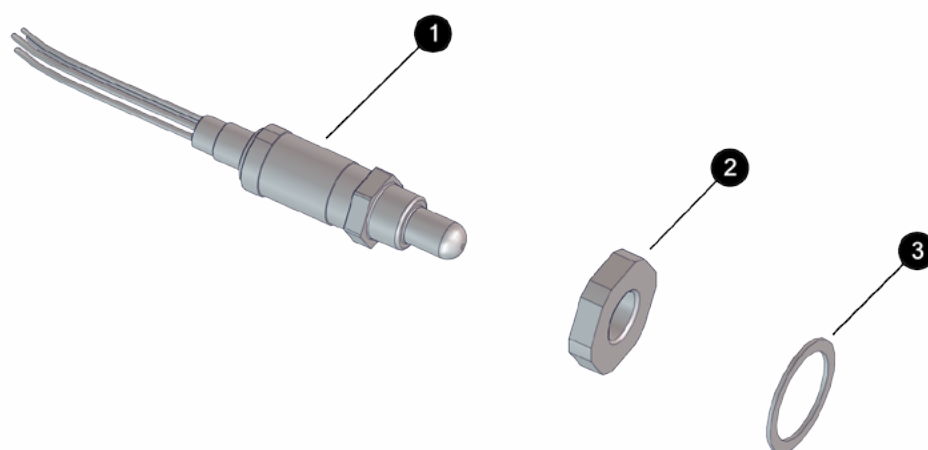




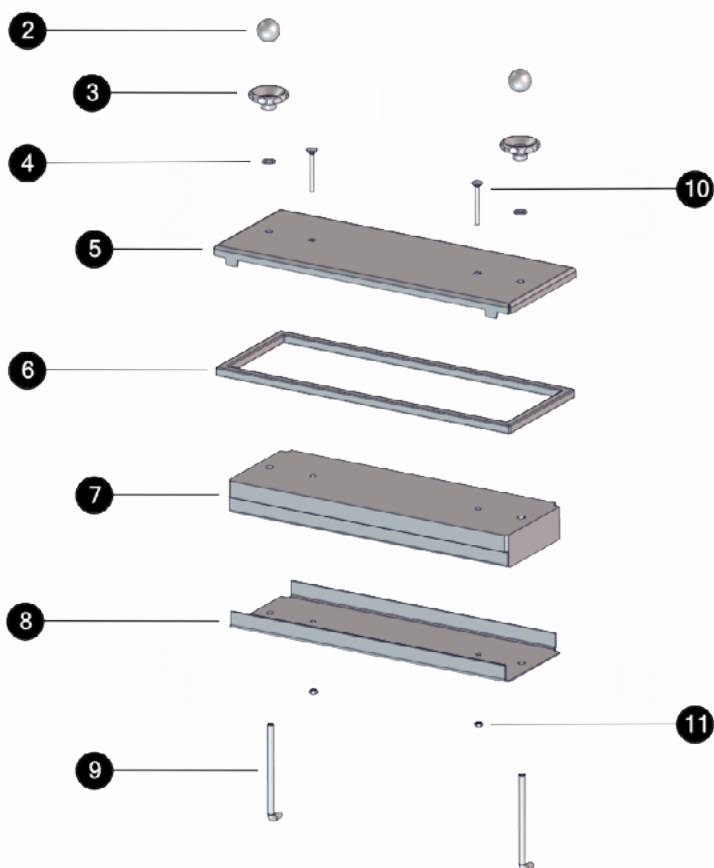
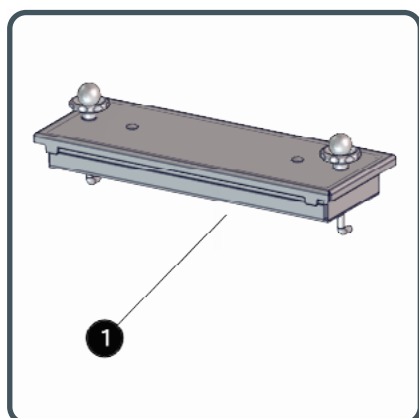
ID	Artikelnummer	Bezeichnung
1	032-1176LI-01	Aussendeckel vorne f.Abgasrückführung Hack links
2	032-1189-01KPL	Rauchrohr unten f.Abgasrückführung Hack130
3	030-1188-00	Dichtung AGR Hack BG1-3
4	031-1192-00	Dichtung AGR Hack BG1-3
5	031-1183-01	Putzdeckel für Abgasrückführung BG1-BG3
6	032-1172-02	Aussendeckel vorne f. Abgasrückführung Hack BG3
7	030-1187-00	Dichtung Putzdeckel unten AGR Hack BG1-3
8	030-1186-00	Putzdeckel unten für Absperrung AGR BG1-BG3
9	82523	Senkschraube DIN965 4.8 VS M5x16
10	83021	SK-Schraube DIN933 8.8 VZ M 5x 16 verzinkt
11	81430	Flügelschraube DIN316 VZ M 5x12 verzinkt
12	030-1180-00	Absperrung für Abgasrückführung BG1-BG3
13	031-1184-01KPL	Rauchgaskasten oben f.Abgasrückführung
14	82725	SK-Mutter DIN934 8 VS M 8 schwarz verzinkt
15	001-2782-00	Dichtung Rauchrohrstutzen SH/Pe/PC/Hack 1-3
16	38668-1400	Rohrschale 60/ 30mm Steinwolle lg= 1400mm
17	83021	SK-Schraube DIN933 8.8 VZ M 5x 16 verzinkt
18	031-1190-01	Rauchrohr hinten f.Abgasrückführung Hack90
19	030-1184-01	Putzdeckel über Retorte für Absperrung AGR BG1-BG3
20	030-1185-00	Dichtung Putzdeckel über Retore AGR Hack BG1-3



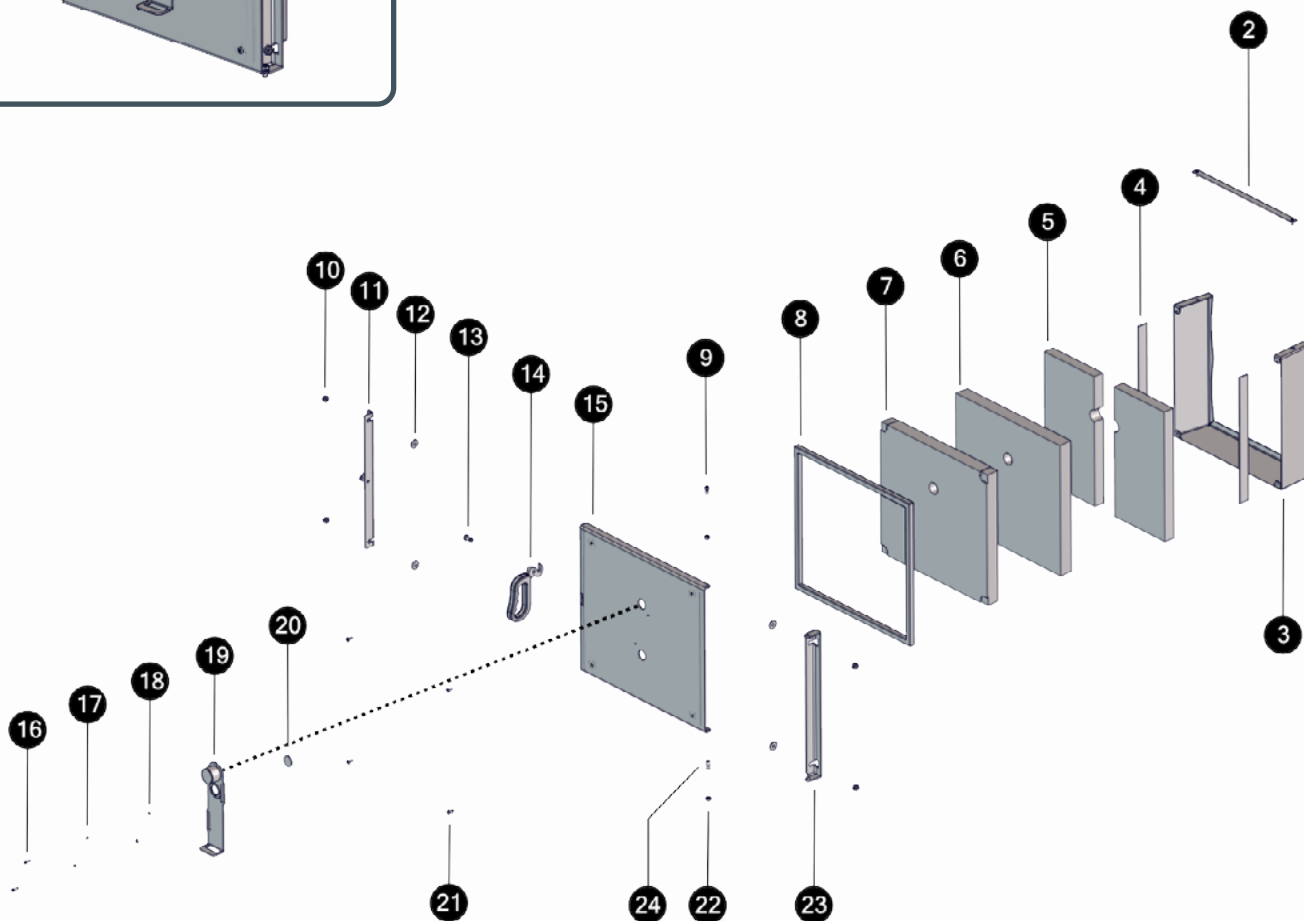
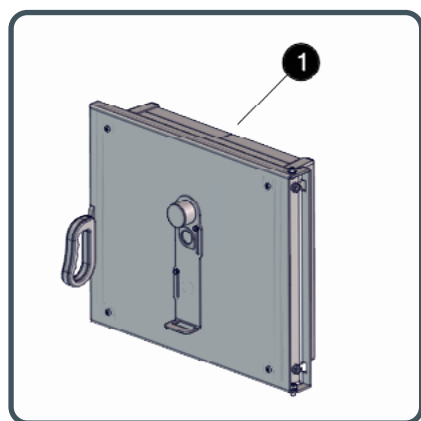




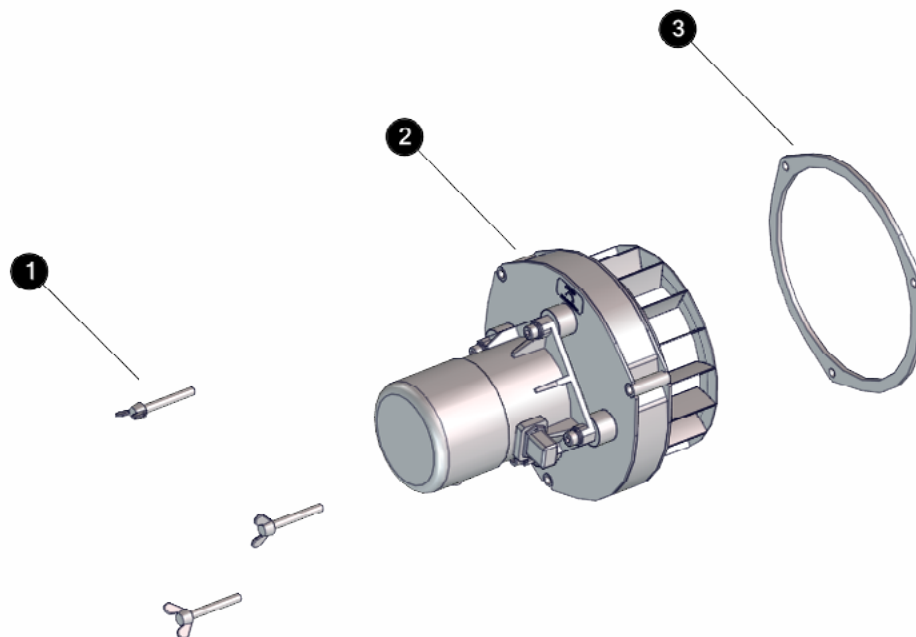
ID	Artikelnummer	Bezeichnung
①	001-4812-01-E	Lambdasonde NTK für Touch Regelung
②	001-4811-03	Lambdasonde-Flansch isoliert mit ST-Gewindeeinlage
③	001-4818-00	Flachdichtung für Lambdasonde



ID	Artikelnummer	Bezeichnung
1	032-1400-02	Wärmetauscherdeckel für Hack-Wärmetauscher BG3
2	54101	Kugelknopf DIN 319 C 40mm x M12 Gewinde ohne Buchs
3	54100	Handrad 70mm x M12 Gewinde mit Buchse
4	80642	Scheibe DIN125 MS 13 Messing
5	032-1401-02-9005	Deckelblech für WT-Deckel Hack130
6	38301-1560	Keramikfaser-Packung 16x16x1560mm mit Chromstahl
7	032-1403-02	Vermiculiteisolierung WT-Deckel Hack130
8	032-1402-02	Schutzblech für Wärmetauscherdeckel Hack-WT 130kW
9	001-1553-02	Verschlussbügel M12x180/35 verzinkt
10	83132	Flachrundschr. m.Mutter DIN603 MUvz M 8x 75 verz.
11	82726	SK-Mutter DIN934 8 VZ M 8 verzinkt

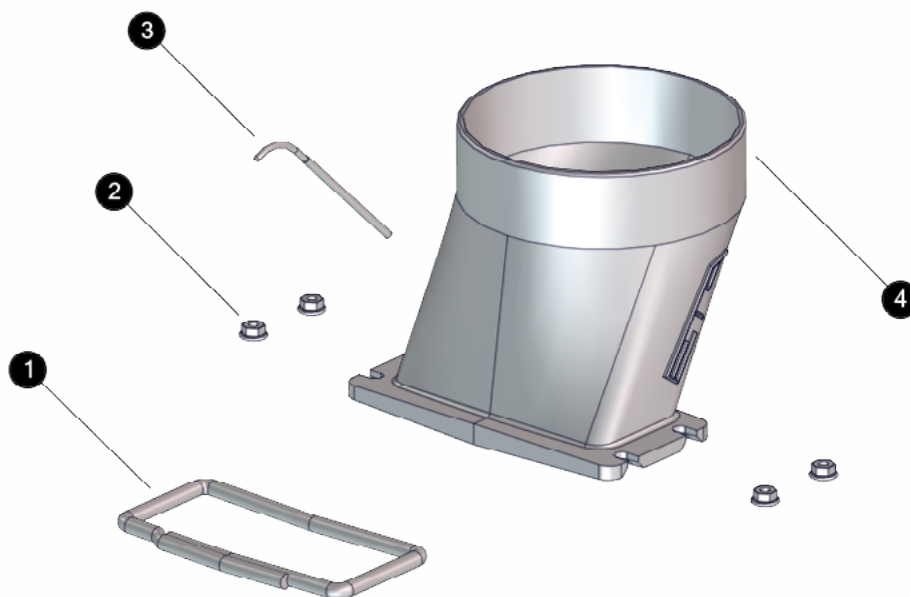


ID	Artikelnummer	Bezeichnung
1	033-1500-00	Brennkammertür für Hack BG3 - BG4
2	033-1512-00	Versteifungsblech für Brennkammertür Hack BG4
3	033-1501-02	Isolierrahmen für Brennkammertür Hack BG4
4	38315CH	Keramikfasergewebeband 30x3 mit Chrom L=370 mm
5	002-1507-WS60AD	Brennkammertür Schaulochsteinhälfte SH40/60
6	032-1505-00	Isolierung Brennkammertür Hack BG.3+4
7	002-1505-01	Isolierung Brennkammertür SH60/Hack BG.3+4
8	38301-1740	Keramikfaser-Packung 16x16x1740mm mit Chromstahl
9	83315	Zapfenschrauben DIN927 14H M8x 8 verzinkt
10	8272M	SK-Mutter mit Flansch DIN6923 8 VS M8 sw.vz.
11	001-1430-01	Schließblech Fülltüre
12	80627	Scheibe DIN9021 VS 8,4 /24mm schw. vz
13	001-1406-01	Türgriffschraube
14	001-1405-01	Türgriff für Feuerraumtüren SH/HACK/BK
15	033-1510-00SL	Brennkammertür Hack BG4
16	81660	Gew.-Schneidschr. DIN7513 A/VS M4x16 schw. vz
17	30245-01	Druckfeder d=0,50 De=5,5 Lo=4,7 n=1,7
18	80606	Scheibe für Bolzen DIN1440 VS 4
19	001-1520-01	Schauglasschieber
20	30600	Schauglas für Brennraumtüre
21	80135	Blechschrabe DIN7981 VS 5,5x16 schwarz verz.
22	82725	SK-Mutter DIN934 8 VS M 8 schwarz verzinkt
23	033-1503-00	Scharnier für Brennkammertür Hack BG4
24	83316	Zapfenschrauben DIN927 14H M8x12 verzinkt

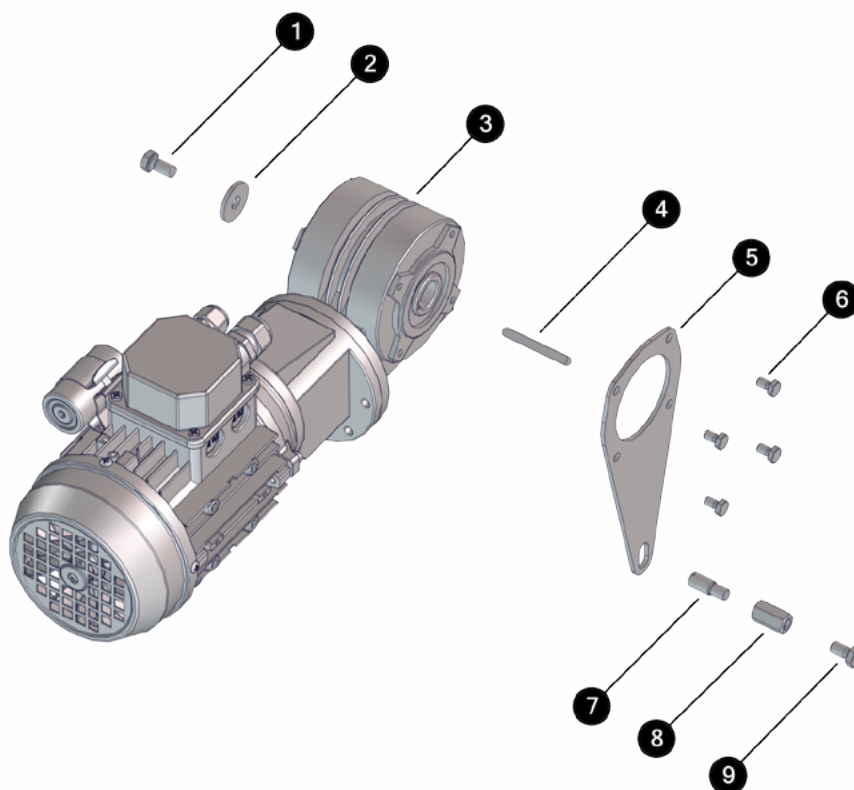


ID	Artikelnummer	Bezeichnung
1	81446	Flügelschraube DIN316 VZ M 8x60 verzinkt
2	032-2700-01	Abgasgebläse komplett für Hack BG.3/AGR VR.BG.2
3	031-2715-00	Dichtung Abgasgebläse Hack BG.2+3

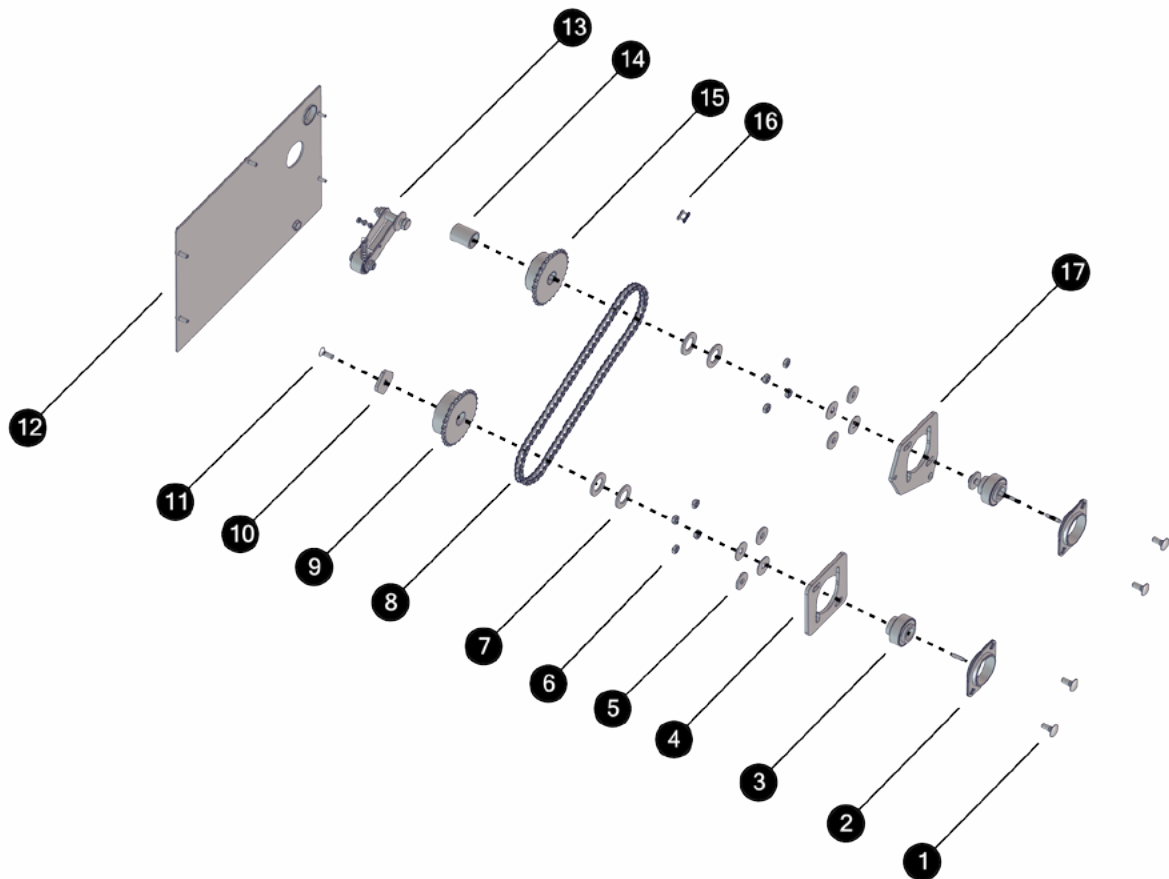




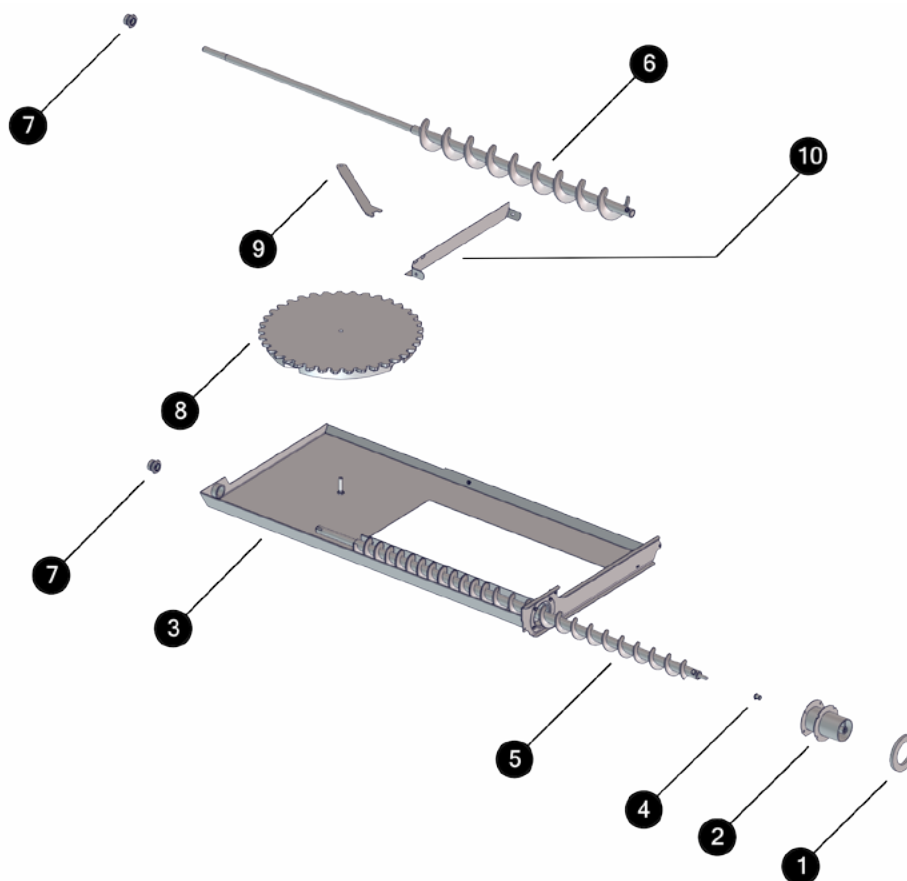
ID	Artikelnummer	Bezeichnung
1	001-2782-00	Dichtung Rauchrohrstutzen SH/Pe/PC/Hack 1-3
2	8272M	SK-Mutter mit Flansch DIN6923 8 VS M8 sw.vz.
3	41854	Abgastemperatur-Kabelfühler 1,9m Pt1000 SH/HA/PC2
4	032-2781-00	Rauchrohrstutzen 180mm aus EN GJL 200



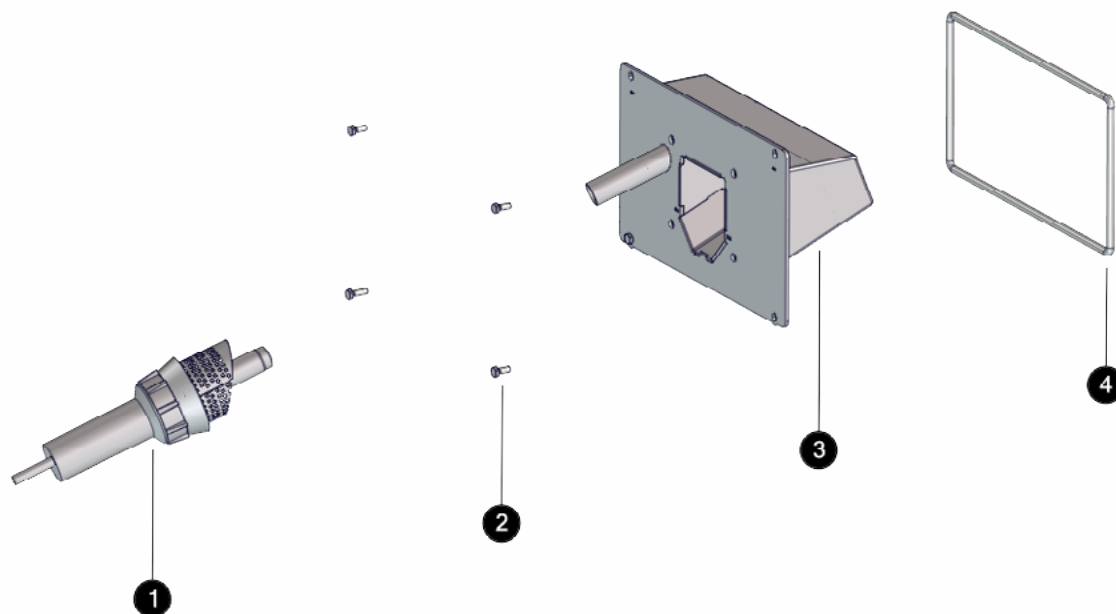
ID	Artikelnummer	Bezeichnung
1	83042	SK-Schraube DIN933 8.8 VZ M 8x 16 verzinkt
2	80623R	Scheibe DIN440 VZ R 9 mit Rundloch verzinkt
3	52126	Aschenschneckenantrieb Hack 20-130
4	7502050	Passfeder DIN6885 PF 06 x 6 x 50 A
5	030-1309-03	Drehmomentstütze für Ascheschneckenantrieb-Hack
6	830310	SK-Schraube DIN933 8.8 VZ M 6x 10 verzinkt
7	83317	Zapfenschrauben DIN927 14H M8x16 schwarz verzinkt
8	82763	SK-Langmutter DIN6334 BL M 8x24 blank
9	83040	SK-Schraube DIN933 8.8 VZ M 8x 14 verzinkt



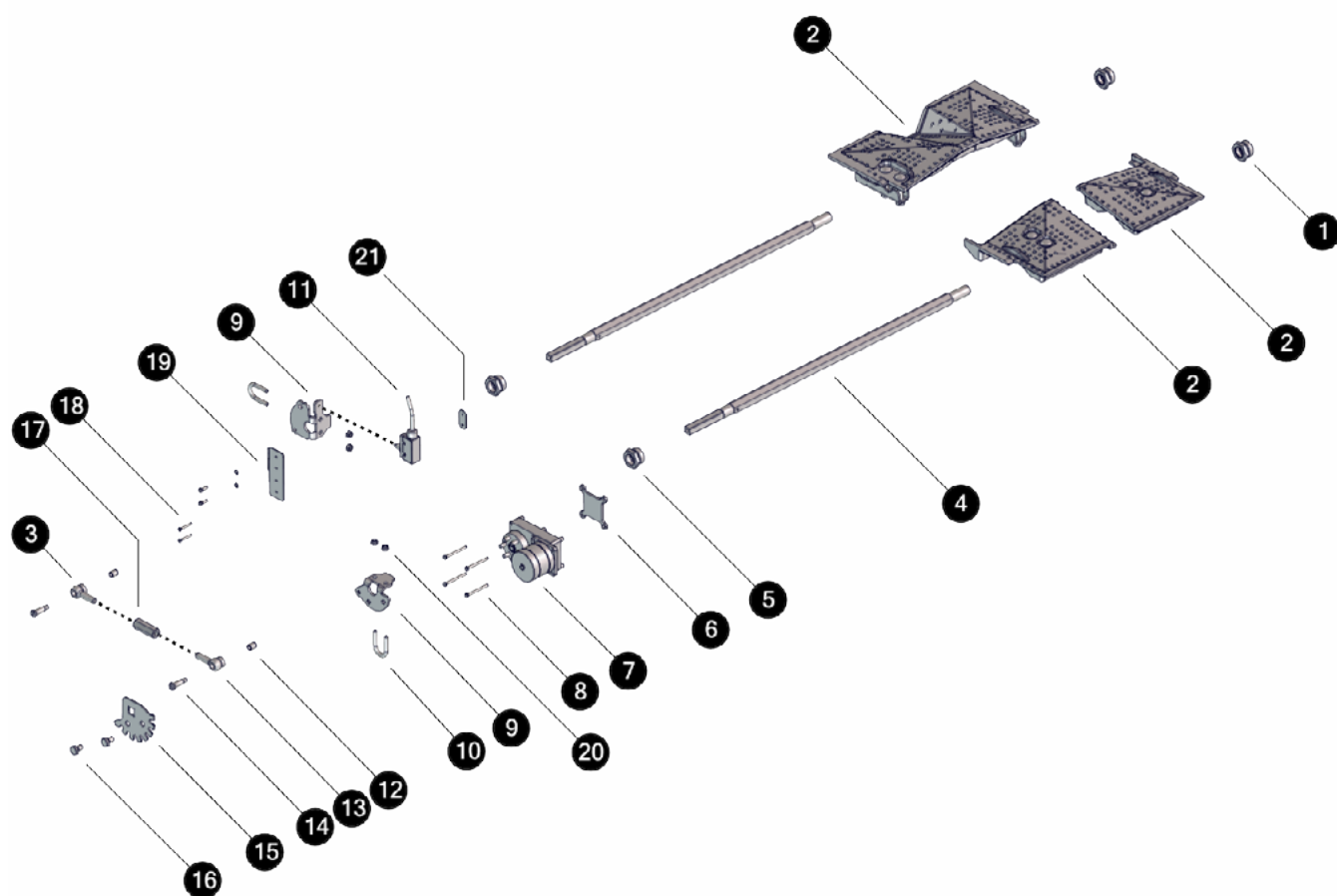
ID	Artikelnummer	Bezeichnung
1	83122	Flachrundschr. m.Mutter DIN603 MUVz M 8x 20 verz.
2	75828	Stahlblechgehäuse PFL oval für Y-Lager d=20
3	75826-L3-P-FK	Spannlagereinsatz d=20 D= 47 L=31 UC204-L3-P
4	030-1308-00-9005	Flanschlagerplatte f.Ascheschnecke Hack-Retorte
5	80623R	Scheibe DIN440 VZ R 9 mit Rundloch verzinkt
6	82726	SK-Mutter DIN934 8 VZ M 8 verzinkt
7	80681	Scheibe DIN125 BL id21 ad37 blank 3mm
8	75114-762F	Rollenkette für Asche Hack BG.3 endlos montiert
9	030-1314-00	Kettenrad T3/8x7/32" 28 Zähne mit Bohrung 20mmF8
10	030-1312-01	Endscheibe für Ascheschnecke Hack-WT BG.1-3
11	82582T	Senkschraube Torx 14581 8.8 VZ M 8x20
12	032-1305-01	Endplatte f.Ascheschneckenantrieb Hack130
13	030-1310-00	Ascheschneckenmotor mit Drehmomentstütze
14	030-1313-00	Distanzbuchse f.Ascheschnecke Hack-Retorte BG.1-3
15	010-2126-00	Kettenrad T3/8x7/32" 28 Zähne mit Bohrung 20mmF8
16	75116	Rollenketten-Schlußglied für Pelletseinschub
17	030-1304-03KPL	Flanschlager f.Ascheschnecke m. Kettenspanner
18	030-1306-00	Kettenspanner für Hack Entaschung BG1-BG3



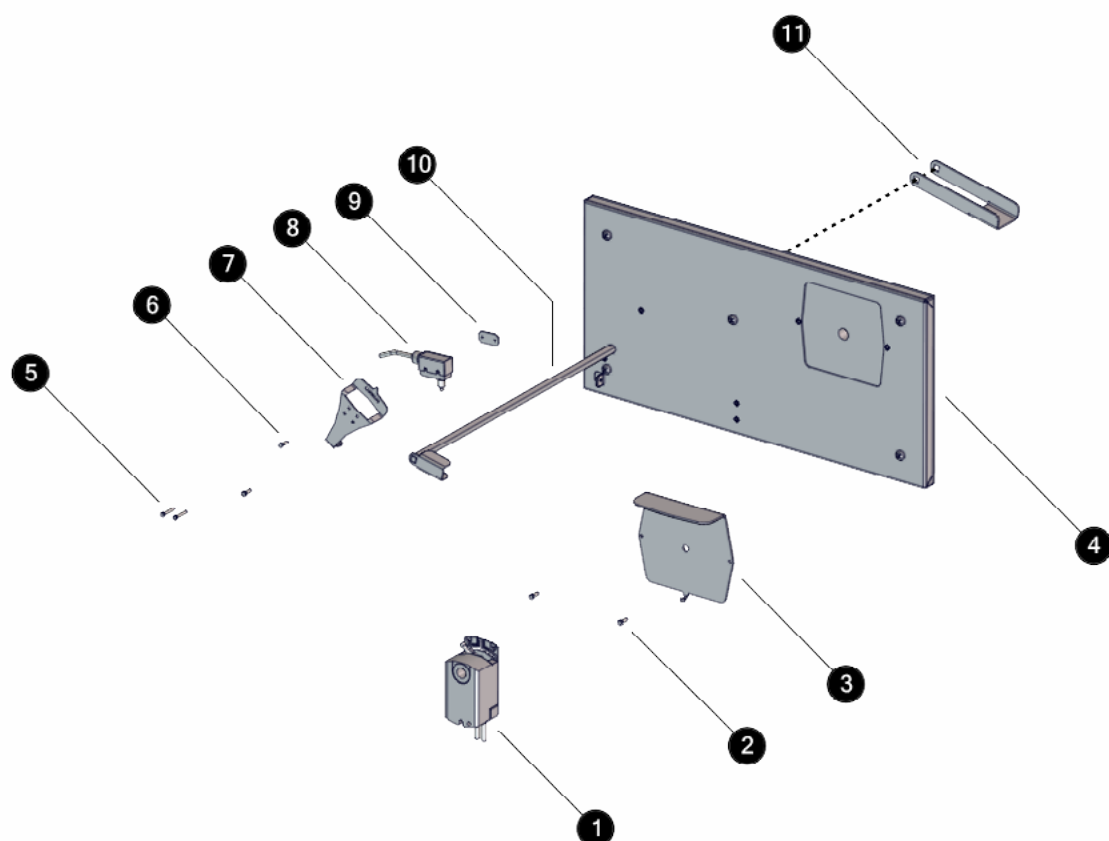
ID	Artikelnummer	Bezeichnung
①	010-1915-01	Dichtung Ascheanschluß Pe/PU/PC/Hack
②	032-1330-01	Rohr mit Lagerung f. Entaschung Hack BG1-3
③	032-1320-01	Rührtellereinschub unter Hack-Wärmetauscher 130kw
④	75912	Gleitlagerbundbuchse d=12 D=14 L=17mm
⑤	032-1302-02	Ascheschnecke f. Wärmetauscherentaschung Hack BG.3
⑥	032-1301-02	Ascheschnecke f. Retortenentaschung Hack BG.3
⑦	030-1752-00-HT	Lager Rostw. + Gleitlager Hack-Entaschung-450°C
⑧	032-1322-01	Rührteller automatische Entaschung Hack BG.3
⑨	032-1325-00	Abstreifblech f. Rührtellereinschub-Entaschung BG2
⑩	032-1327-02	Abstreifblech für Rührtellereinschub Hack-WT 130



ID	Artikelnummer	Bezeichnung
1	010-4650-01-E	Zündung Igniter mit Kabel 1100W
2	83043	Sk-Schraube DIN933 8.8 VZ M 8x 20 verzinkt
3	032-1200-00KPL	Einschubfl. Hack-Retorte 130kw kpl.(ausbetoniert)
4	38140-1360	Glasfaserpackung ø10x1360mm

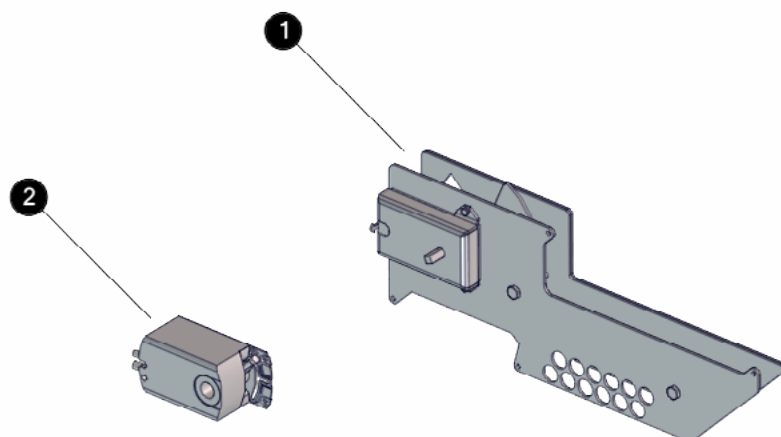


ID	Artikelnummer	Bezeichnung
1	030-1752-00KPL	Lager Rostwelle mit Gleitlager für Hack
2	032-1700-00-E	Rost Hack-BG3 inkl. Klemmen, und Schrauben
3	83385LINKS	Augenschrauben DIN444B 4.6 VZ M12x50 Linksgewinde
4	032-1751-00	Welle für Kipprost Retorte HACK BG.3 - Vk.15x15
5	010-1752-03KPL	Lager Rostwelle mit Gleitlager
6	032-1728-01	Unterlageblech Motor Rostantrieb HackBG3 - BG4
7	032-1725-00	Rostantrieb Hack 130-200
8	83028	SK-Schraube DIN933 8.8 VZ M 5x 55 verzinkt
9	032-1724LI-00	Klemmblech f. Welle Rostantrieb Hack BG3-BG4 links
10	64500	Rundstahlbügel R 1/2" M8 Stahl
11	43445-01	Schalter mit Knopfdruckbetätigung MK V11D10
12	75911	Gleitlagerbuchse d=10 D=12 L=15mm
13	83385	Augenschrauben DIN444B 4.6 VZ M12x50 verzinkt
14	83345-025	Flachkopfschraube mit Bund DIN923 5.8 M 8x25
15	032-1723-00	Triebstockscheibe für Rostantrieb Hack BG3 - BG4
16	83060	SK-Schraube DIN933 8.8 VZ M10x 16 verzinkt
17	83386	Spannschloßmutter DIN1479 VZ M12 Länge 55mm
18	83015	SK-Schraube DIN933 8.8 VZ M 4x 30 verzinkt
19	031-1708-01	Endschalterhalterung für Hack-Retorte
20	8272D	SK-Mutter DIN980 8 VZ M 8 selbstsichernd verzinkt
21	020-1382-00	Gegenplättchen mit M4-Gewinde f. div. Schalter

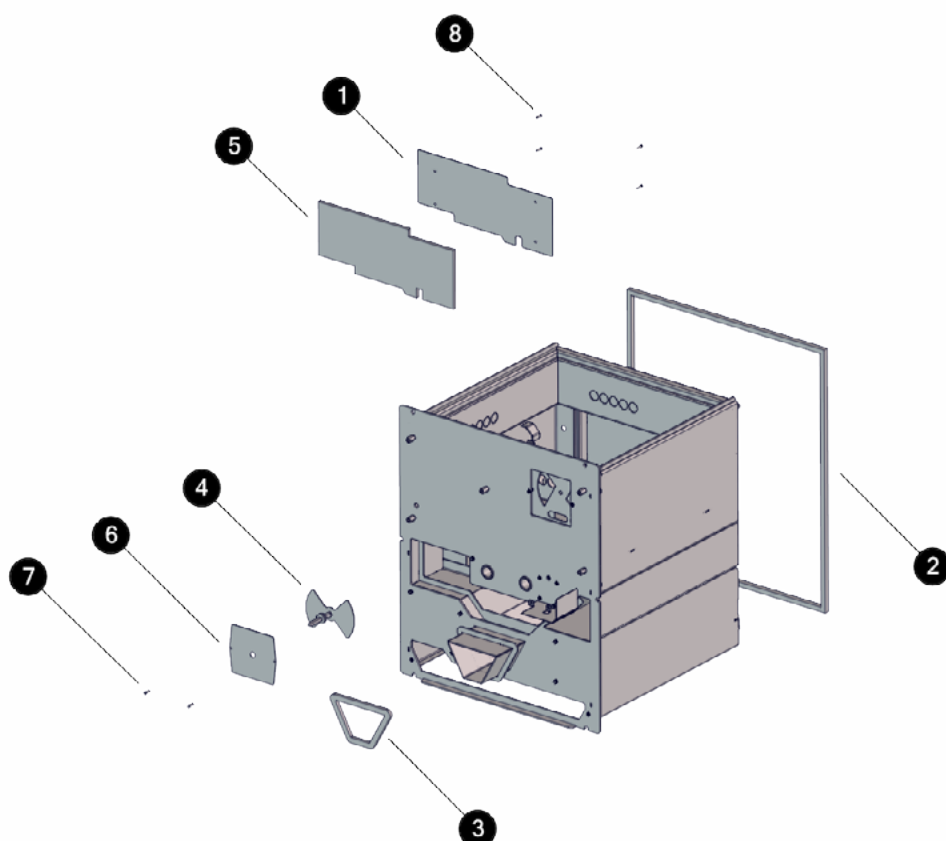


ID	Artikelnummer	Bezeichnung
1	41051-01	Stellantrieb Luftschieber Siemens GDB132.1E/EA 5Nm
2	83021	SK-Schraube DIN933 8.8 VZ M 5x 16 verzinkt
3	032-1227-00	Stellmotorhalterung f.Hack-Retorte 130kw
4	032-1153LI-02KPL	Frontisolierungsblech f.Hack-Ret. Stoker li. 130kw
5	83015	SK-Schraube DIN933 8.8 VZ M 4x 30 verzinkt
6	83021	SK-Schraube DIN933 8.8 VZ M 5x 16 verzinkt
7	031-1251-01	Endschalterhalterung f.Überfüllsicherung Ret.70kw
8	43445-01	Schalter mit Knopfdruckbetätigung MK V11D10
9	020-1382-00	Gegenplättchen mit M4-Gewinde f. div. Schalter
10	032-1255-00	Ansprechblech mit Welle für Hack130
11	032-1253-00	Hebel f.Überfüllsicherung Hack-Retorte 130 - 200kw

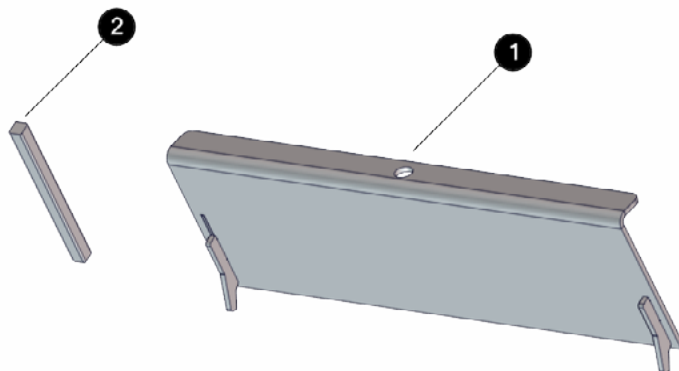




ID	Artikelnummer	Bezeichnung
1	032-1160LI-00	Primärluftschieber für Hack-Retorte links BG3
2	41051-01	Stellantrieb Luftschieber Siemens GDB132.1E/EA 5Nm



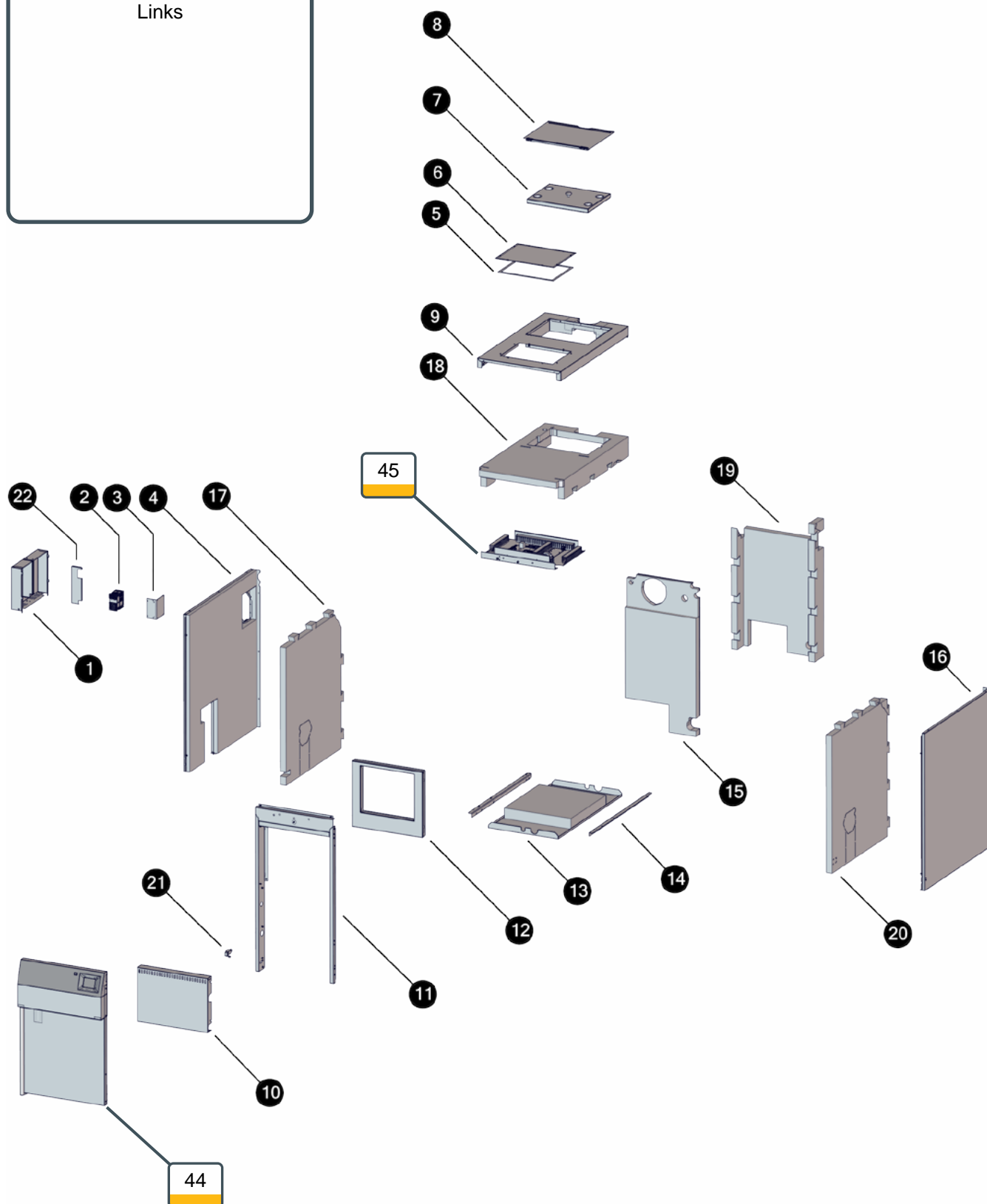
ID	Artikelnummer	Bezeichnung
①	032-1161-01	Isolierblech Frontseite für Hack-Retorte 130kw
②	84222-015-3000	Silikonschaum Vierkantprofil 15x15x 3000mm
③	030-1961-00	Dichtung Aschebehälter Hack
④	032-1230-00	Luftschieber mit Gestänge SL für Hack130
⑤	032-1162-01	Isolierung an Frontseite innen Retorte HACK BG.3
⑥	032-1231-00	Sek.-Luftabdeckung unter Isolierung Hack-Ret.130kw
⑦	83021	SK-Schraube DIN933 8.8 VZ M 5x 16 verzinkt
⑧	80126	Blechschrabe DIN7981 VZ 4,2x19



ID	Artikelnummer	Bezeichnung
1	032-1420-01	Leitblech unter oberem Reinigungsdeckl Hack 130kw
2	38301-0195	Keramikfaser-Packung 16x16x 195mm mit Chromstahl

## Kesselseite

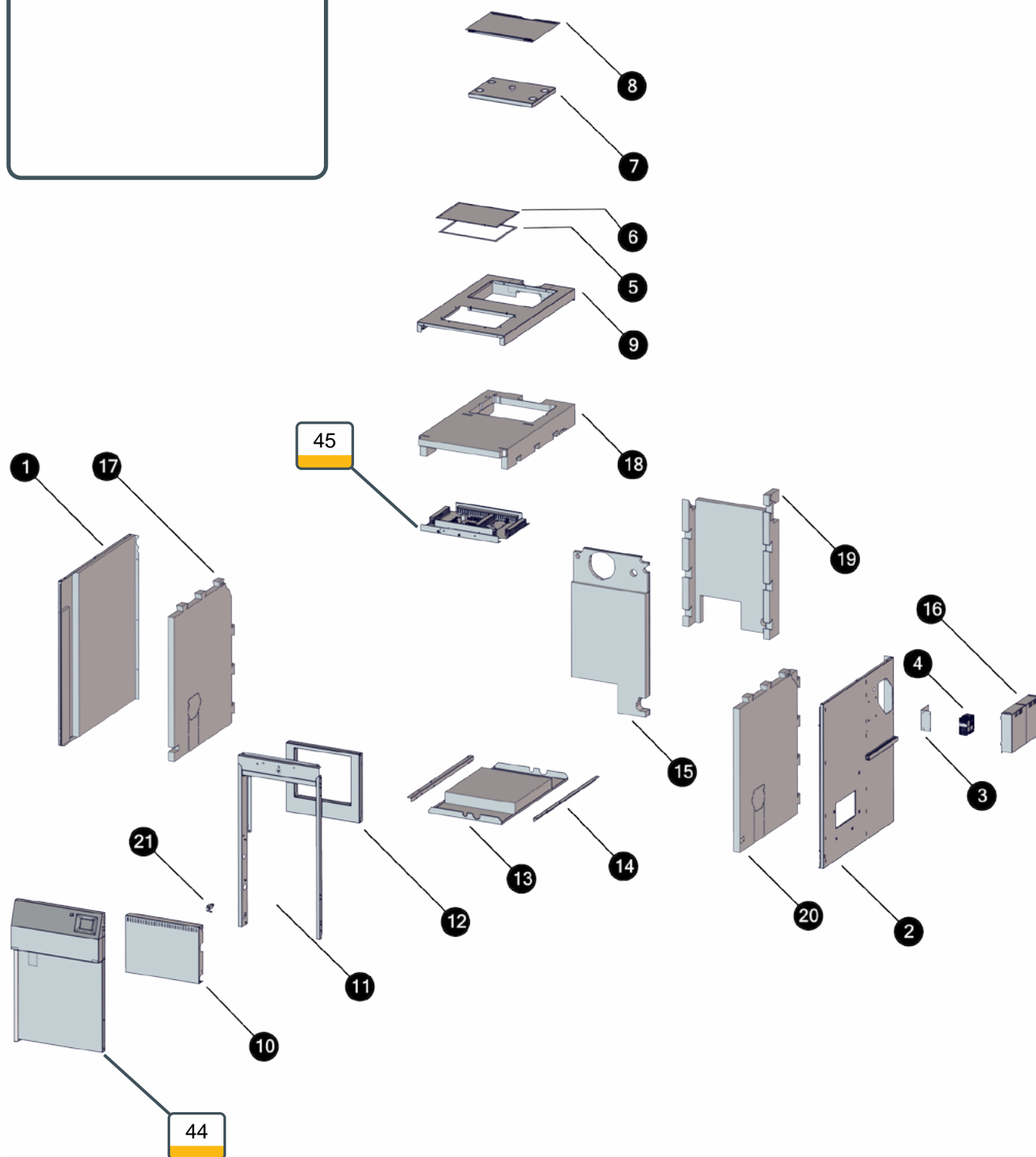
Links



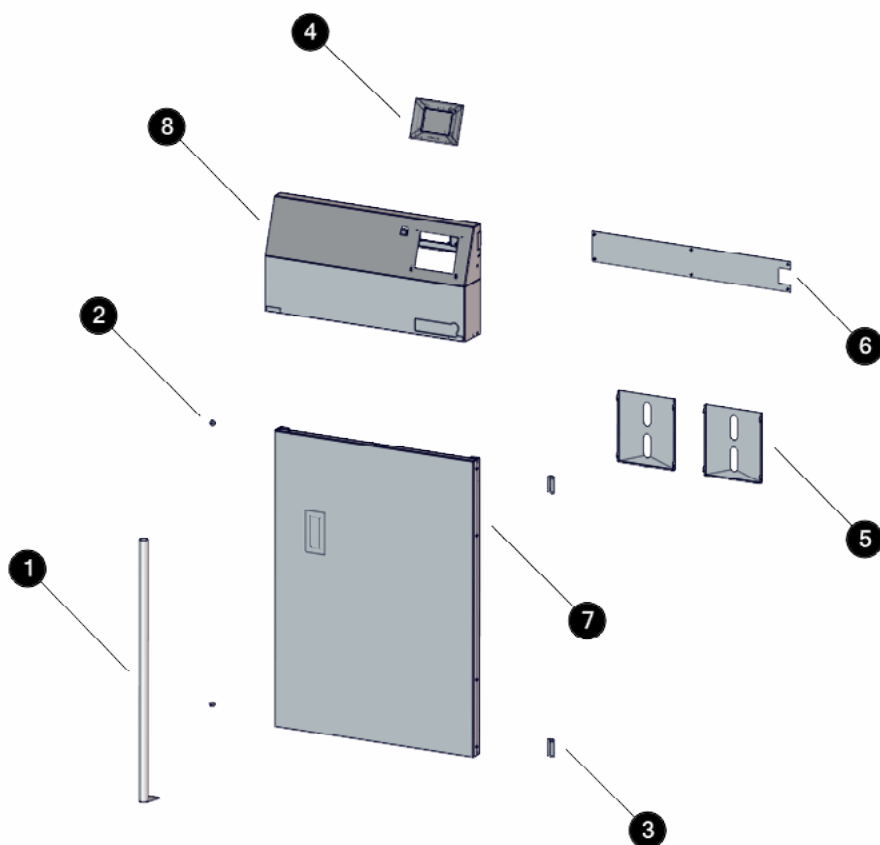
ID	Artikelnummer	Bezeichnung
1	032-3221-02-1028	Abdeckung f.Reinigungsantrieb Hack130-VK RAL1028
2	41410-01-0040	Frequenzumrichter AB PowerFlex 4M 0,40kW
3	032-3223-01	FU-Halterung für Hack BG3/4
4	032-3031-04-1028	Seitenwand links für Hack130-VK RAL1028
5	84207	Vorlegeband selbstklebend 4/20mm schwarz mit Folie L=1828 mm
6	032-3053-00-1028	Deckel für Steuerung Oberteil Hack130-VK RAL1028
7	032-3065-00	Isolierdeckel für WT-Deckel Hack BG3
8	032-3060-00-1028	Klappdeckel für Hack130-VK RAL1028
9	032-3050-02-1028	Deckelblech für Oberteil Hack130-VK RAL1028
10	032-3071-03	Aggregateabdeckung für Hack130
11	032-3010-01-7024KPL	Türrahmen für Hack130-Verkleidung RAL7024 Struktur
12	032-3231-01KPL	Türrahmenisolierung für Hack130
13	032-3125-00	Bodenwanne für Hack130
14	032-3045-00	Auflagewinkel für VK-Hack130
15	032-3021-05	Rückenteil unten für Hack130-VK verzinkt
16	032-3033-01-1028	Seitenwand rechts für linke Hack130 RAL1028
17	032-3214-00	Isolierung Kesselseite links HACK BG3
18	032-3213-00	Isolierung Kesseloberseite HACK BG3
19	032-3218-00	Isolierung Kesselrückseite HACK BG3
20	032-3215-00	Isolierung Kesselseite rechts HACK BG3
21	43453	Positionsschalter für Aschekübel Pe15-25 / Hack
22	032-3222P-00	Zwischenwand für Abdeckung WT-Abreinigung Pe-K BG3

**Kesselseite**

Rechts

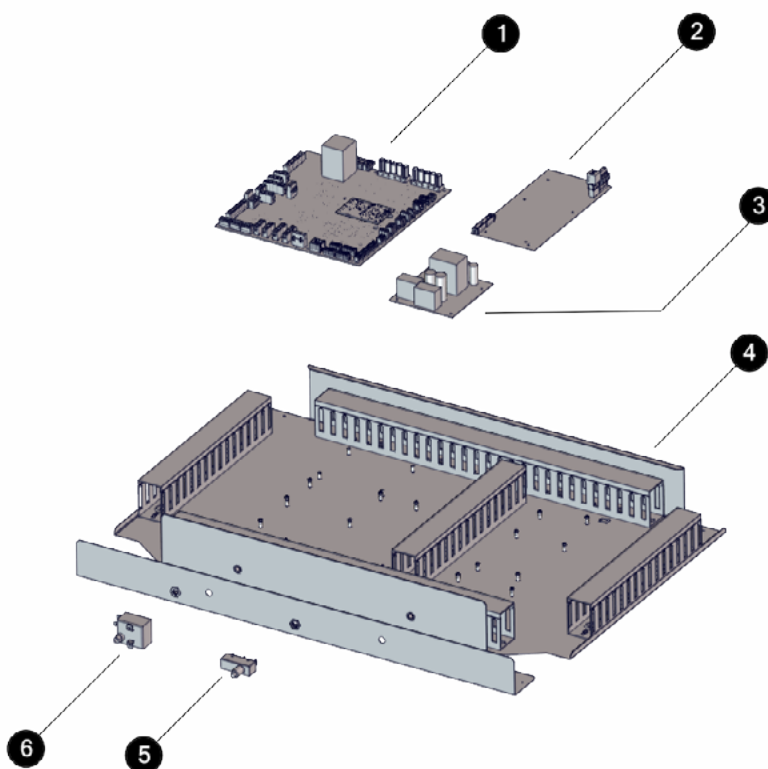


ID	Artikelnummer	Bezeichnung
1	032-3034-01-1028	Seitenwand links für rechte Hack130-VK RAL1028
2	032-3041P-00-1028	Seitenwand rechts für Pe-K BG3 VK RAL1028
3	032-3223-01	FU-Halterung für Hack BG3/4
4	41410-01-0040	Frequenzumrichter AB PowerFlex 4M 0,40kW
5	84207	Vorlegeband selbstklebend 4/20mm schwarz mit Folie L=1828 mm
6	032-3053-00-1028	Deckel für Steuerung Oberteil Hack130-VK RAL1028
7	032-3065-00	Isolierdeckel für WT-Deckel Hack BG3
8	032-3060-00-1028	Klappdeckel für Hack130-VK RAL1028
9	032-3050-02-1028	Deckelblech für Oberteil Hack130-VK RAL1028
10	032-3071-03	Aggregateabdeckung für Hack130
11	032-3010-01-7024KPL	Türrahmen für Hack130-Verkleidung RAL7024 Struktur
12	032-3231-03	Türrahmenisolierung für Hack130
13	032-3125-00	Bodenwanne für Hack130
14	032-3045-00	Auflagewinkel für VK-Hack130
15	032-3021-05	Rückenteil unten für Hack130-VK verzinkt
16	032-3221-02-1028	Abdeckung f.Reinigungsantrieb Hack130-VK RAL1028
17	032-3214-00	Isolierung Kesselseite links HACK BG3
18	032-3213-00	Isolierung Kesseloberseite HACK BG3
19	032-3218-00	Isolierung Kesselrückseite HACK BG3
20	032-3215-00	Isolierung Kesselseite rechts HACK BG3
21	43453	Positionsschalter für Aschekübel Pe15-25 / Hack

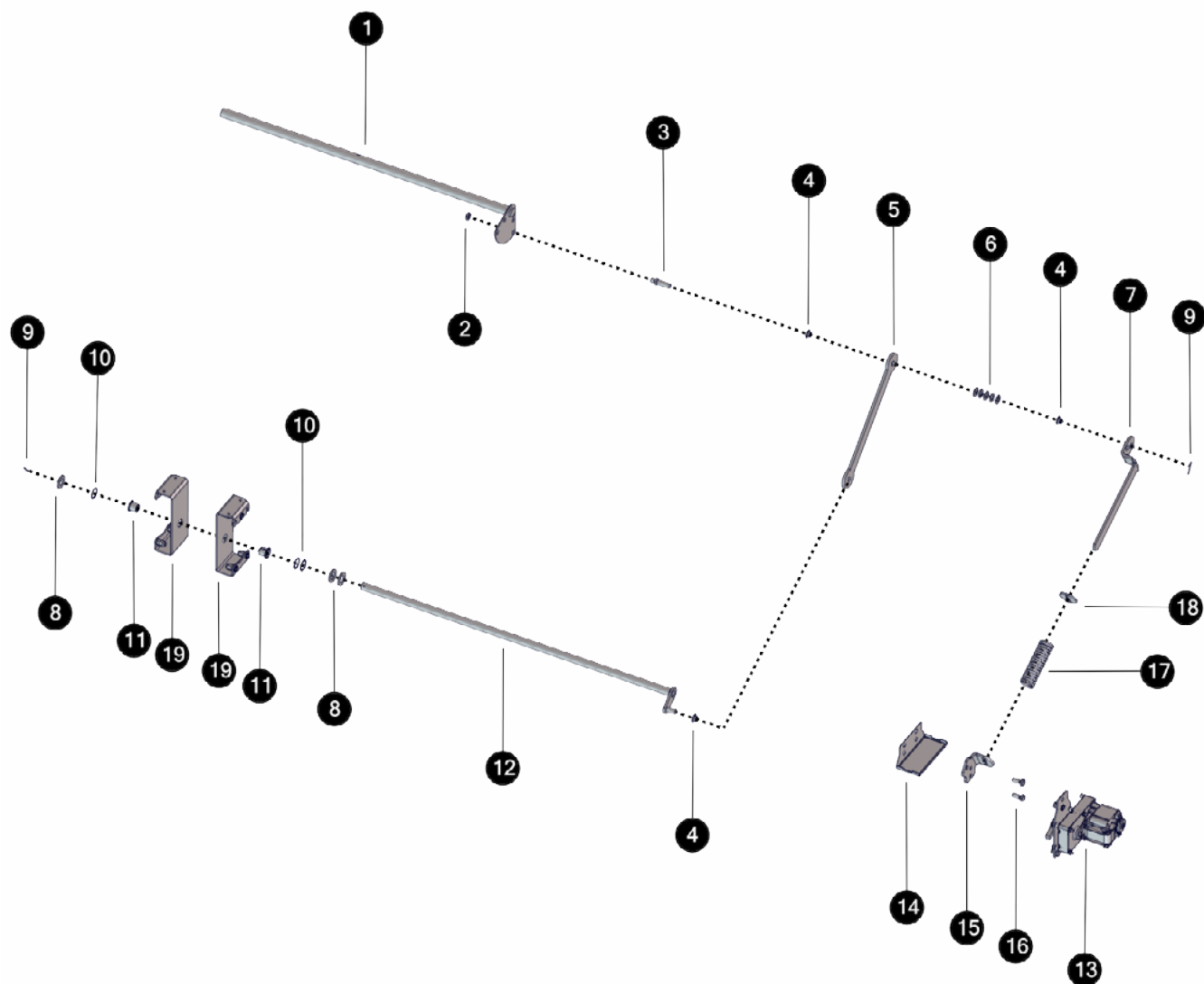


ID	Artikelnummer	Bezeichnung
①	001-3130-01-7024	Griffstange für Tür RAL7024 Struktur
②	54400KD-01	Magnetschnapper Austausch
③	54351	Anschraubcharnier (GDZn) schwarz Type 1054-U17
④	001-5490-03-E	Touch Bedienteil BE-P Austausch für SH/Hack/PU/PC
⑤	010-3123-00	Halteblech für Montage- und Bedienungsanleitung
⑥	032-3105-00-7024	Abdeckung Energiekette Hack130 RAL7024 Struktur
⑦	032-3120-02-1028	Isoliertür für Hack130 RAL1028
⑧	032-3100T-01-7024	ETA Bedienfeld Hack / Pe-K BG3

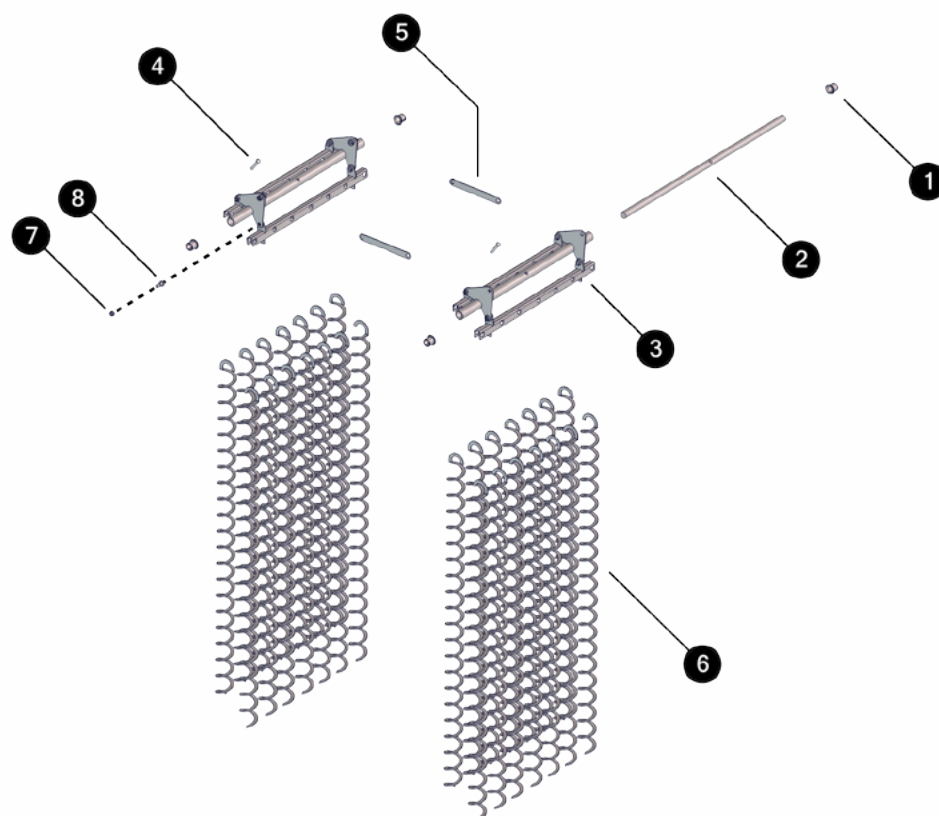




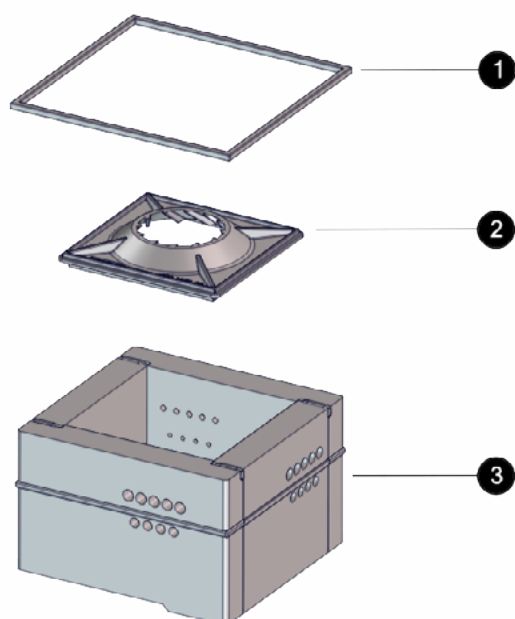
ID	Artikelnummer	Bezeichnung
1	030-5430-04-E	Kesselmodul HA-C Touch Austausch
2	001-5420-03-E	Grundmodul GM-C Touch f. Austausch
3	001-5440-00-E	Netzteilmodul für Kessel Touch Austausch
4	032-4110-00-T	E-Paneel Hack BG3 bestückt ohne Platine für Touch
5	43450-01	Türkontakt Schalter SH/Hack MK H11D10
6	41783	Sicherheitstemperaturbegrenzer 106 °C fix



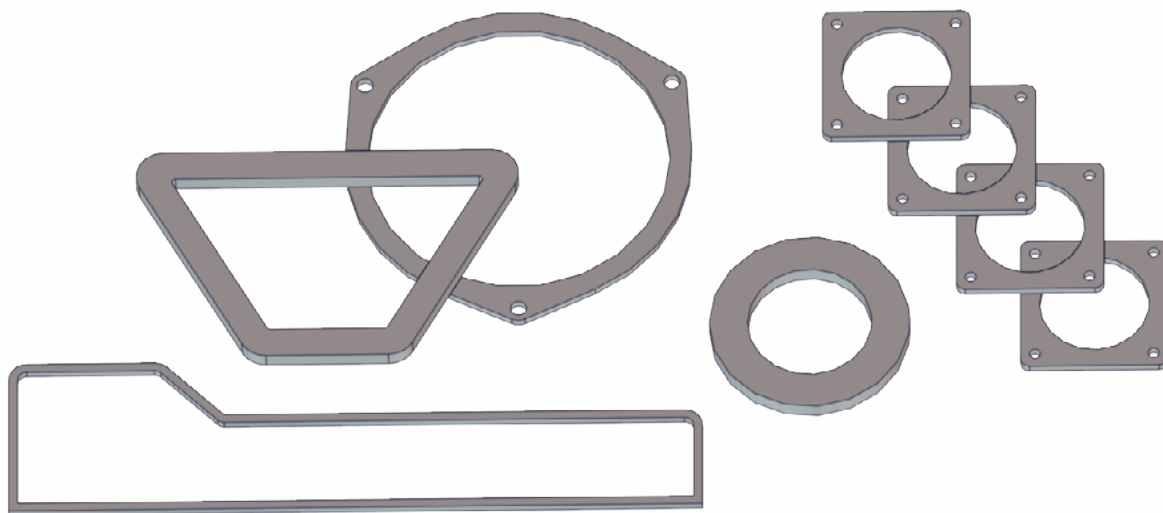
ID	Artikelnummer	Bezeichnung
1	032-1921-00	Hebelwelle mit Antriebshebel Hack130
2	8273E	SK-Mutter niedrig DIN439 04/VZ M10 verzinkt
3	030-1916-02	Sonderschraube f. WT-Abreinigung Hack
4	75910	Gleitlagerbundbuchse d=10 D=12 L= 7mm
5	030-1913-04	Pleuel für WT-Abreinigung Hack
6	80630	Scheibe DIN125 VZ 10,5 verzinkt
7	031-1917-01	Federhalterung für Wirbulatorab.BG1-BG4
8	80660	Scheibe DIN125 VZ 17 verzinkt
9	83493-020	Splint DIN94 VZ 2,5x20 Stahl verzinkt
10	80691805	Passscheibe DIN988 ST 18x0,5
11	75916	Gleitlagerbundbuchse d=16 D=18 L=17mm
12	032-1920-01	Antriebswelle mit Hebel für Abreinigung HackBG3
13	030-1904-04KPL	Reinigungsantrieb für Hack-WT-Abreinigung
14	030-1926-01	Auffangtasse f. Motor Wirbulatorab. BG1-BG4
15	030-1918-02	Gegenhalterung für Wirbulatorab. BG1-BG4
16	83043	Sk-Schraube DIN933 8.8 VZ M 8x 20 verzinkt
17	302532	Druckfeder d=3,0 De=31,7 Lo=190 n=15,7
18	030-1927-01	Halterung für Feder Wirbulatorabreinigung BG1-BG4
19	030-1903-05	Halterung am Kessel für Hack-WT-Abreinigung



ID	Artikelnummer	Bezeichnung
①	75922	Gleitlagerbundbuchse d=20 D=23 L=21,5mm
②	032-1908-00	Hebelwelle f. WT-Abreinigung Hack BG3
③	032-1940-00	Wirbulator-Aufhängung für Hack130
④	82245	Halbrundniete DIN660 ST 8x40
⑤	031-1925-00	Übertragungshebel Hack-WT-Abreinigung 90kw
⑥	002-2643-00CR	Wirbulator für SH50-60/Hack 70-200
⑦	8272D	SK-Mutter DIN980 8 VZ M 8 selbstsichernd verzinkt
⑧	83345-008	Flachkopfschraube mit Bund DIN923 5.8 M 8x 8



ID	Artikelnummer	Bezeichnung
❶	38301-2270	Keramikfaser-Packung 16x16x2270mm mit Chromstahl
❷	032-1270-00C	Brennkammerdeckel konisch für Hack BG.3
❸	032-1800-00-E	Brennkammer Hack-BG3



ID	Artikelnummer	Bezeichnung
1	001-0180-00-E	Service-Dichtungssatz für SH20-60
2	015-0180-01-E	Service-Dichtungssatz für PeUnit7-15 / PC20-50kW
3	030-0180-00-E	Service-Dichtungssatz für Hack/PE-K BG1 20-50kW
4	031-0180-00-E	Service-Dichtungssatz für Hack/PE-K BG2 70-90kW
5	032-0180-00-E	Service-Dichtungssatz für Hack BG3 von 110-130kW
6	033-0180-00-E	Service-Dichtungssatz für Hack BG4 200kW
7	035-0180-00-E	Service-Dichtungssatz für Hack VR BG 2+3
8	010-0180-00-E	Service-Dichtungssatz für Pe15-25kW
9	020-0180-00-E	Service-Dichtungssatz für Twin 15-25kW
10	023-0180-00-E	Service-Dichtungssatz für Twin 20 / 26kW
11	050-0180-00-E	Service-Dichtungssatz für eHack 20-45kW



