

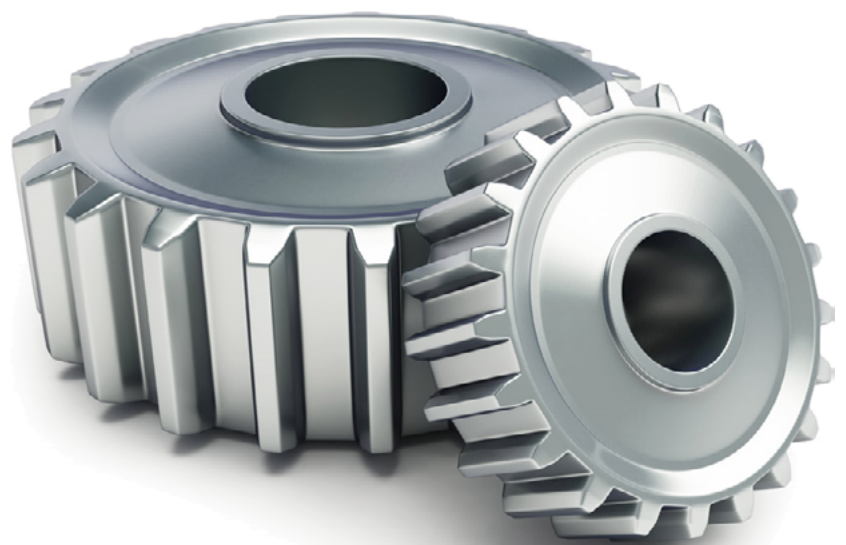
# Ersatzteilliste 2017



Kessel

PelletsCompact PC 33-50 kW

produziert bis 2017





ETA Heiztechnik GmbH

Gewerbepark 1

A-4716 Hofkirchen an der Trattnach

Tel: +43 (0) 7734 / 22 88 -0

Fax: +43 (0) 7734 / 22 88 -22

[info@eta.co.at](mailto:info@eta.co.at)

[www.eta.co.at](http://www.eta.co.at)

<b>Allgemeine Hinweise</b> .....	<b>4</b>
PDF Einstellungen optimieren.....	4
Geschäftsbedingungen .....	5
Ansprechpartner .....	6
<b>Kessel</b> .....	<b>8</b>
PelletsCompact PC 33-50 kW - produziert bis 2017 .....	8
<b>Allgemeine Ersatzteile</b> .....	<b>36</b>
Dichtungssätze.....	36

## Adobe Acrobat Reader

Um eine optimale Darstellung zu gewährleisten können bei Verwendung des Adobe Acrobat Readers folgende Einstellungen aktiviert werden:

-> Anzeige

-> Seitenanzeige

-> Bildlauf in Zweiseitenansicht

-> Anzeige

-> Seitenanzeige

-> Lücken zwischen Seiten einblenden

-> Anzeige

-> Seitenanzeige

-> Deckblatt in Zweiseitenansicht einblenden



**Preise und Transportkosten**

Alle hier genannten Preise sind Verkaufspreise an den Endkunden, exklusive der gesetzlichen Mehrwertsteuer. Bei einem Bestellwert unter dem Mindestbestellwert (netto exklusive MwSt.) werden die tatsächlich anfallenden Transportkosten verrechnet. Frühere Preislisten werden hiermit ungültig, eine Rückverrechnung von eventuellen Preisreduktionen gegenüber alten Preislisten ist nicht zulässig.

**Technische Änderungen vorbehalten**

Um Ihnen den Nutzen aus unserer stetigen Weiterentwicklung zur Verfügung stellen zu können, behalten wir uns technische Änderungen, auch ohne vorherige Ankündigung vor. Druck- und Satzfehler oder zwischenzeitlich eingetretene Änderungen jeder Art berechtigen nicht zu Ansprüchen. Einzelne Ausstattungsvarianten, die hier abgebildet oder beschrieben werden, sind nur optional erhältlich.

**Rücksendungen**

Rücksendungen von beschädigter, falsch gelieferter, irrtümlich bestellter Ware und Reklamationen können innerhalb von 8 Tagen mit Rechnungskopie erfolgen. Bei irrtümlich bestellter Ware gehen die Transportkosten für Lieferung und Rücklieferung zu Lasten des Bestellers. Wir behalten uns vor, wenn die Ware in unserem Werk auf Unversehrtheit geprüft oder neu verpackt werden muss, eine angemessene Manipulationsgebühr in Rechnung zu stellen. Etwaige Aufwände durch Ihre Rücklieferung werden mit 10% des Warenwerts berechnet. Im Übrigen gelten unsere allgemeinen Lieferbedingungen.

**Eigentumsvorbehalt**

Die gelieferte Ware bleibt (auch bei Auslieferung an den Endkunden) bis zur endgültigen Bezahlung aller offenen Rechnungen unser Eigentum.

**ETA Heiztechnik GmbH**

Gewerbepark 1  
A 4716 Hofkirchen an der Trattnach

Tel.: +43 (0) 7734 / 2288-0  
Fax: +43 (0) 7734 / 2288-22  
info@eta.co.at  
www.eta.co.at

**Ersatzteile**

Tel.: +43 (0) 7734 / 2288-703  
Fax: +43 (0) 7734 / 2288-9740  
ersatzteile@eta.co.at

**Kundendienst**

Tel.: +43 (0) 7734 / 2288-700  
Fax: +43 (0) 7734 / 2288-9700  
kundendienst@eta.co.at

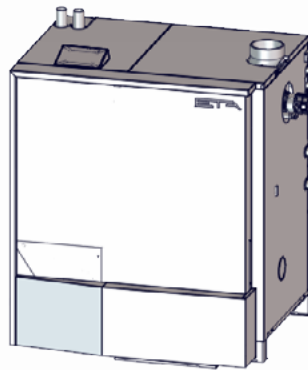


**Artikelnummer**

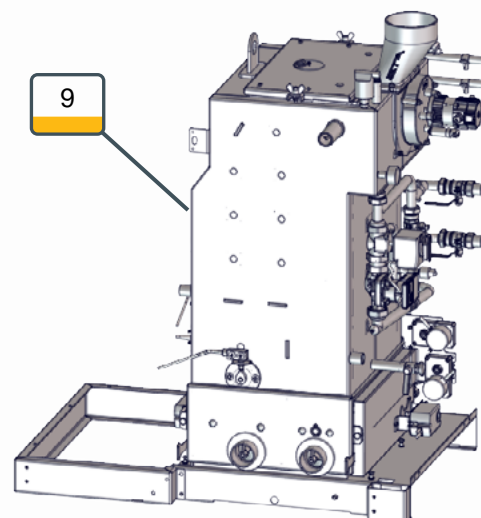
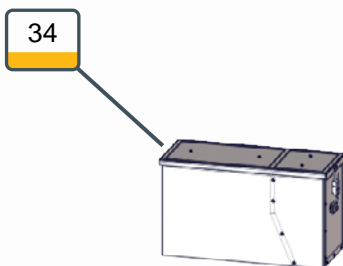
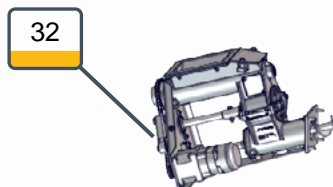
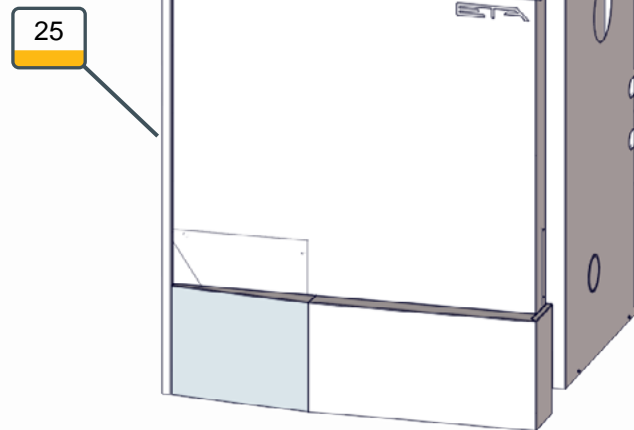
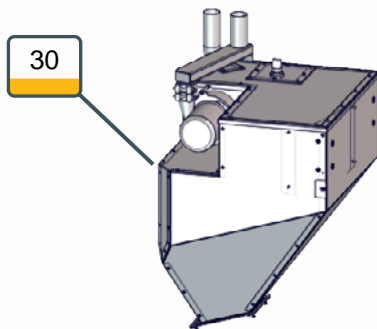
12040

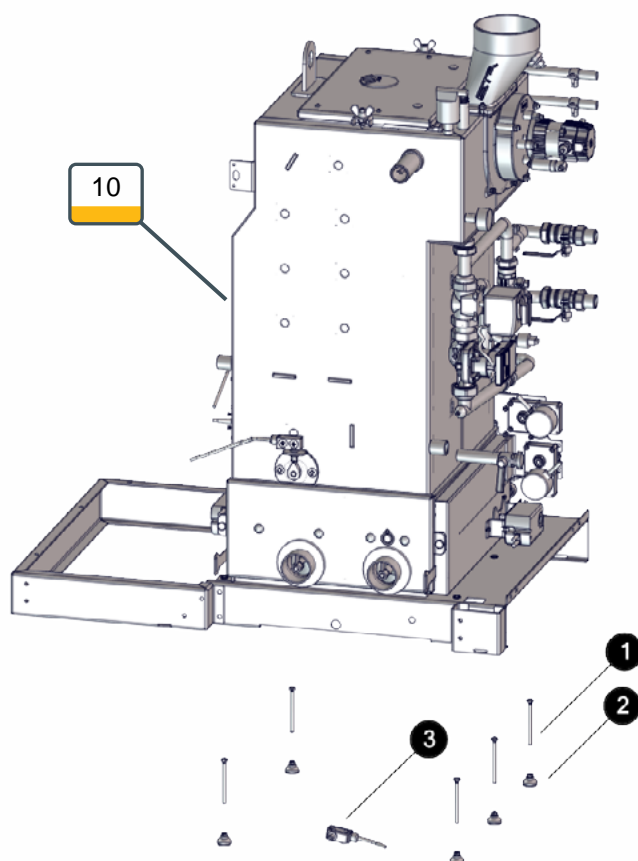
12045

12050

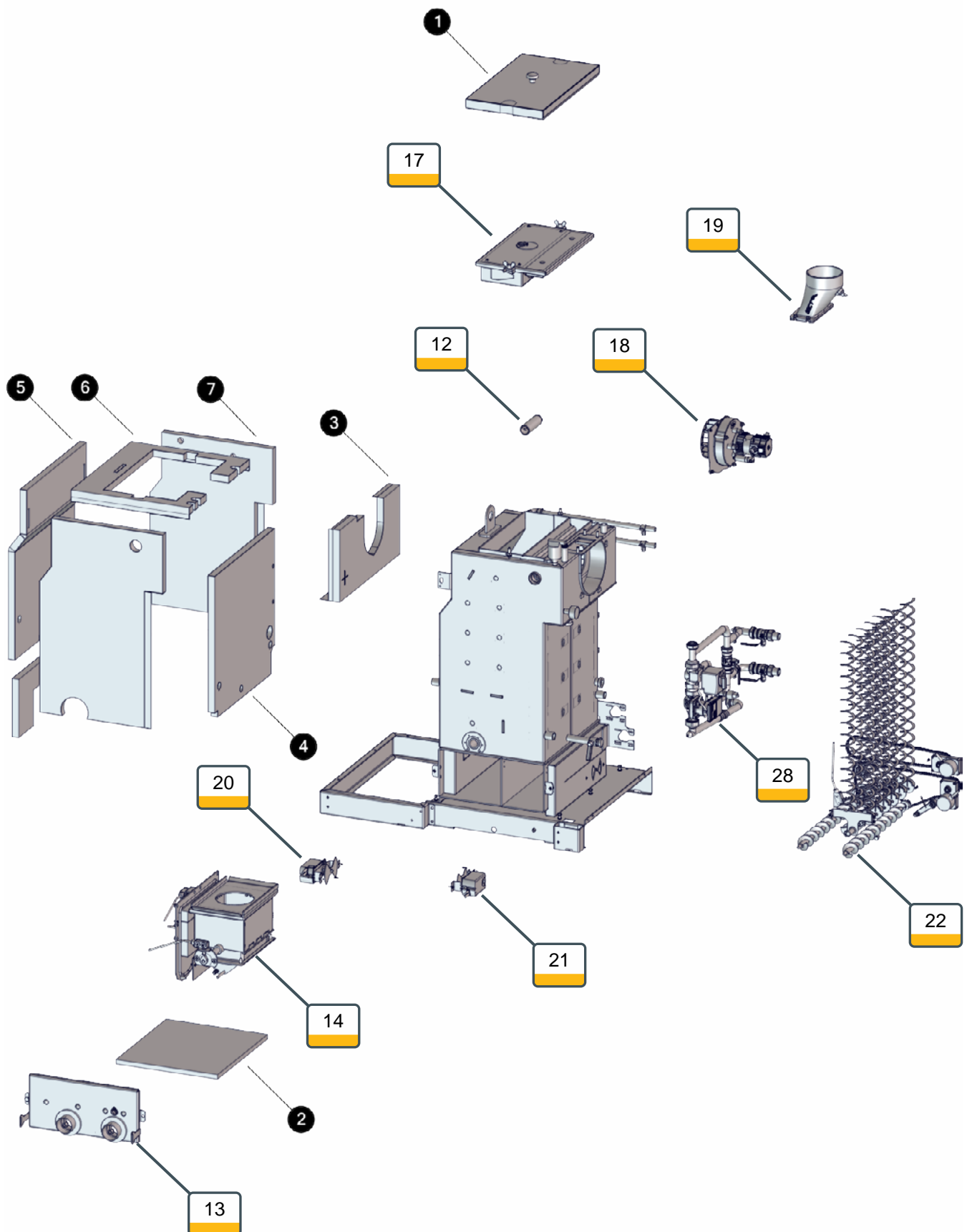


produziert bis 2017

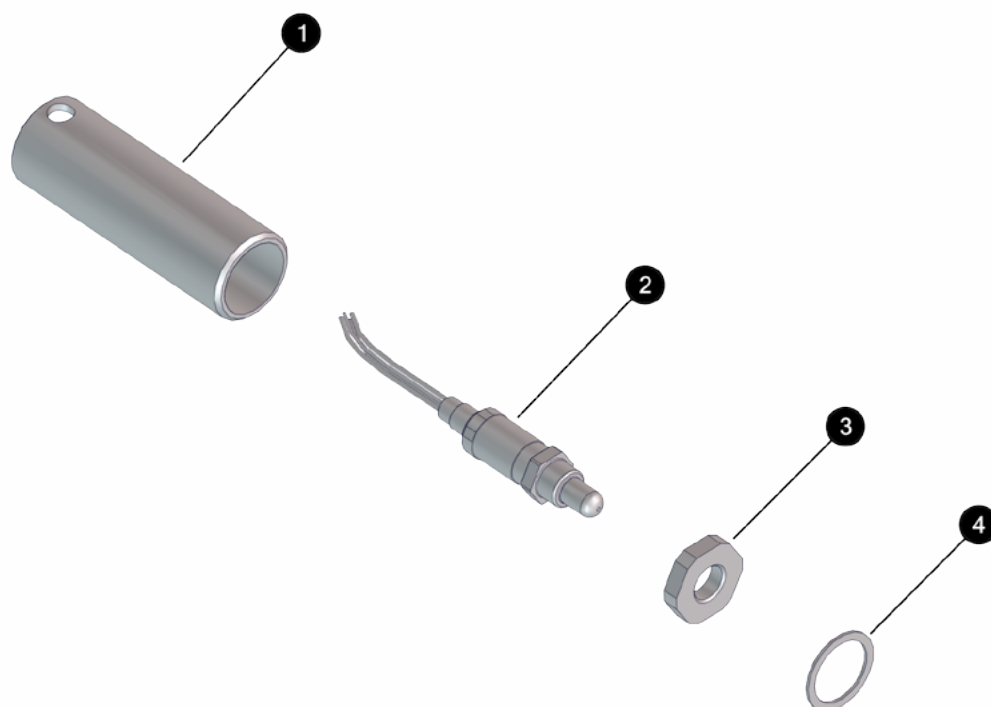




ID	Artikelnummer	Bezeichnung
1	83055	SK-Schraube DIN933 8.8 VZ M 8x 80 verzinkt
2	54601	Gelenkfuß 32mm mit Innengewinde M8
3	43445-01	Schalter mit Knopfdruckbetätigung MK V11D10

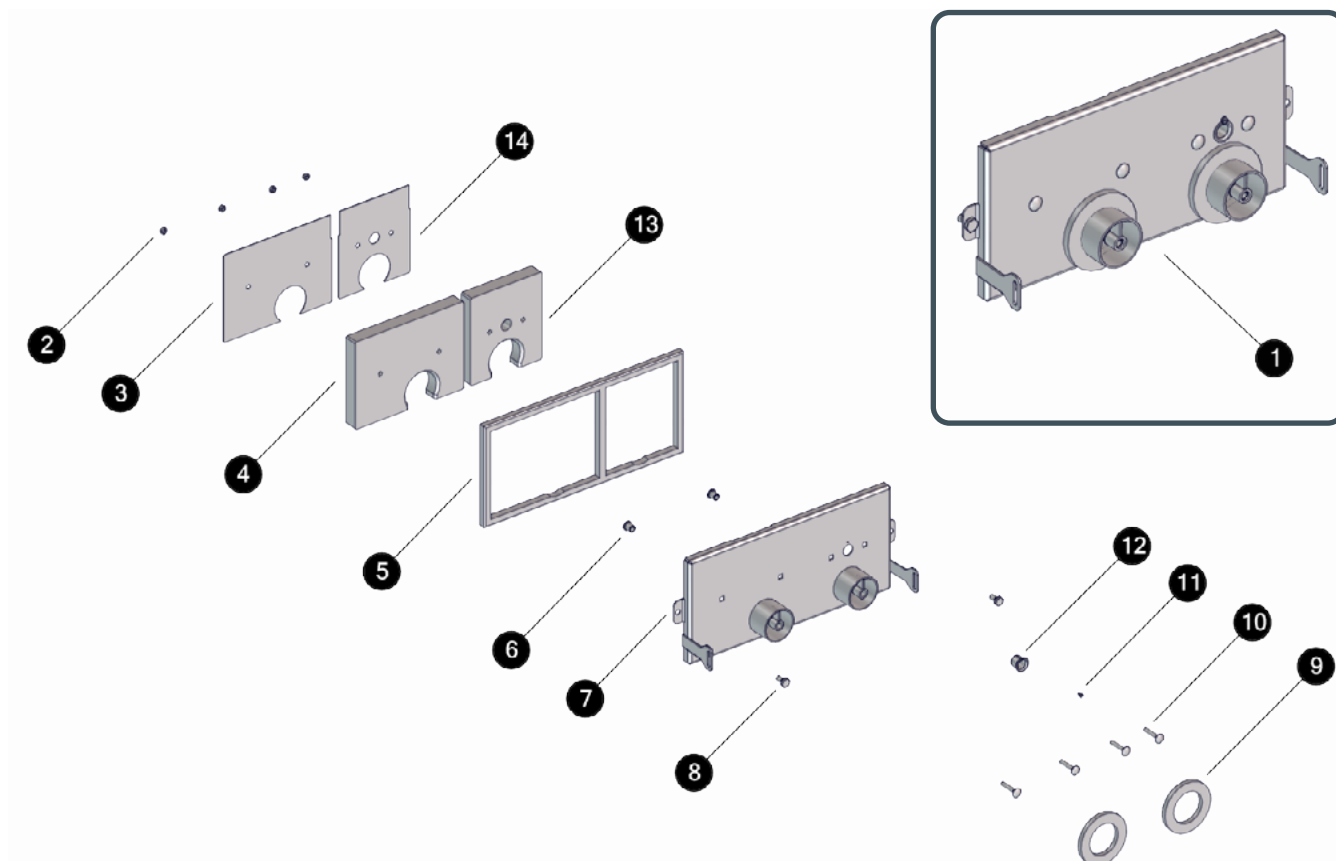


ID	Artikelnummer	Bezeichnung
1	027-3135-00	Isolierdeckel für Reinigungsdeckel oben PC BG 2
2	027-1464-00	Vermiculiteisolierung Retorte unten PC BG2
3	027-3208-00	Isolierung bei Abgasgebläse PC BG2
4	027-3204-02	Isolierung vorne rechts PC BG2
5	027-3203-00	Isolierung WT bei Tagesbehälter PC BG2
6	027-3205-01	Isolierung WT oben PC BG2
7	027-3202-00	Isolierung WT hinten PC BG2

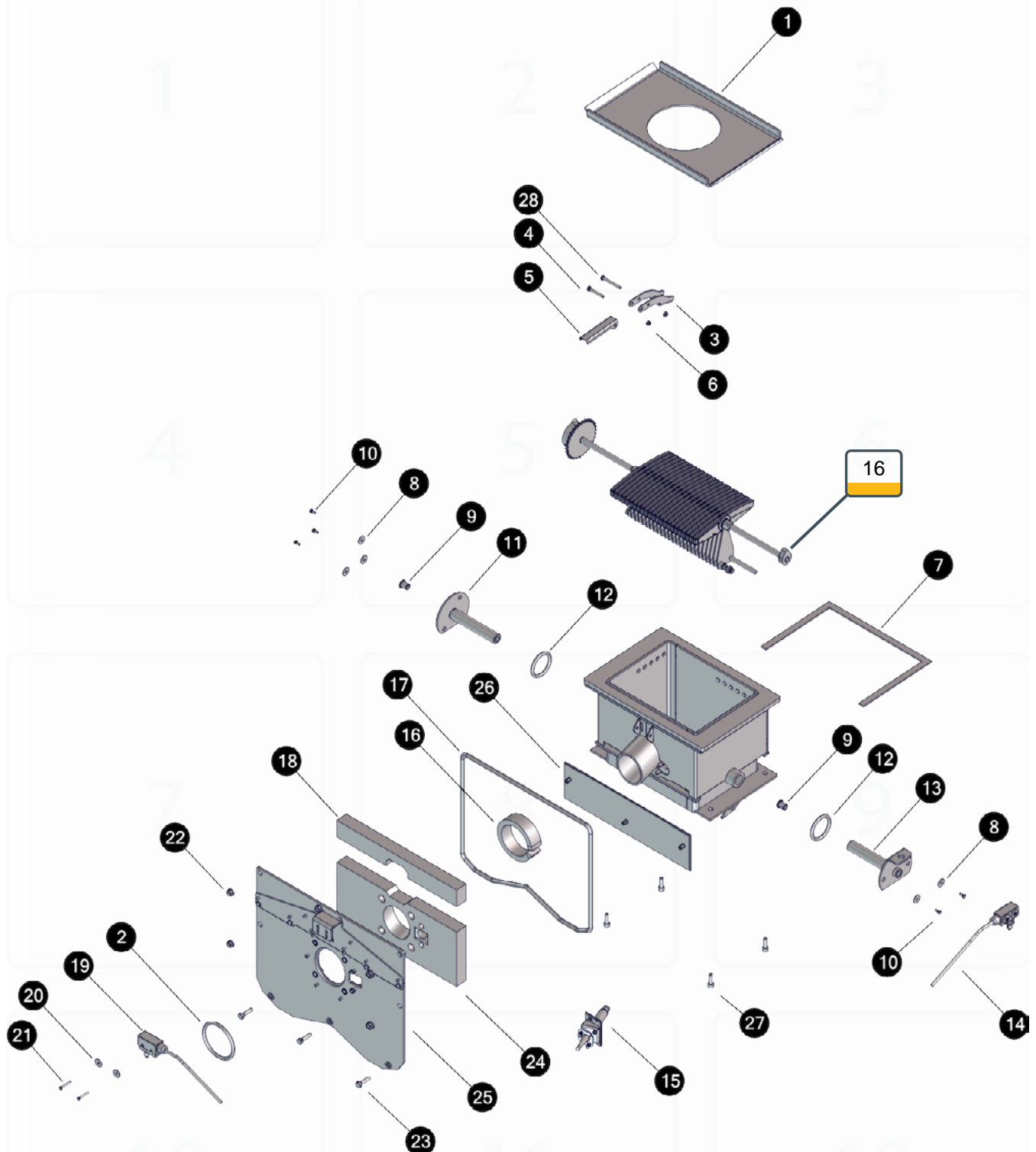


ID	Artikelnummer	Bezeichnung
1	001-1301-03F	Lambda-Rohnippel 42,4x4x129mm SH/PU/PC/HACK1-3
2	001-4812-01-E	Lambdasonde NTK für Touch Regelung
3	001-4811-03	Lambdasonde-Flansch isoliert mit ST-Gewindeeinlage
4	001-4818-00	Flachdichtung für Lambdasonde

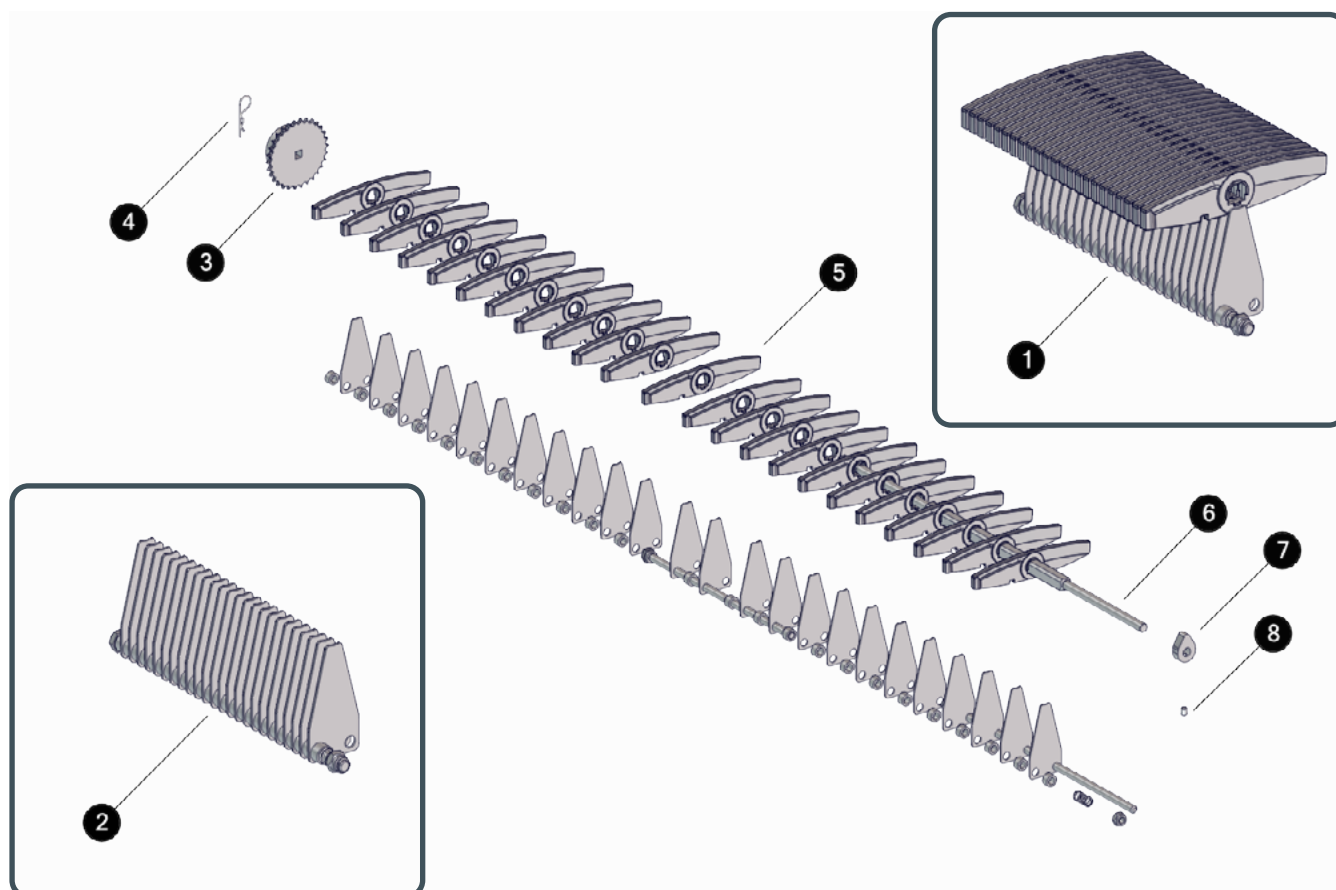




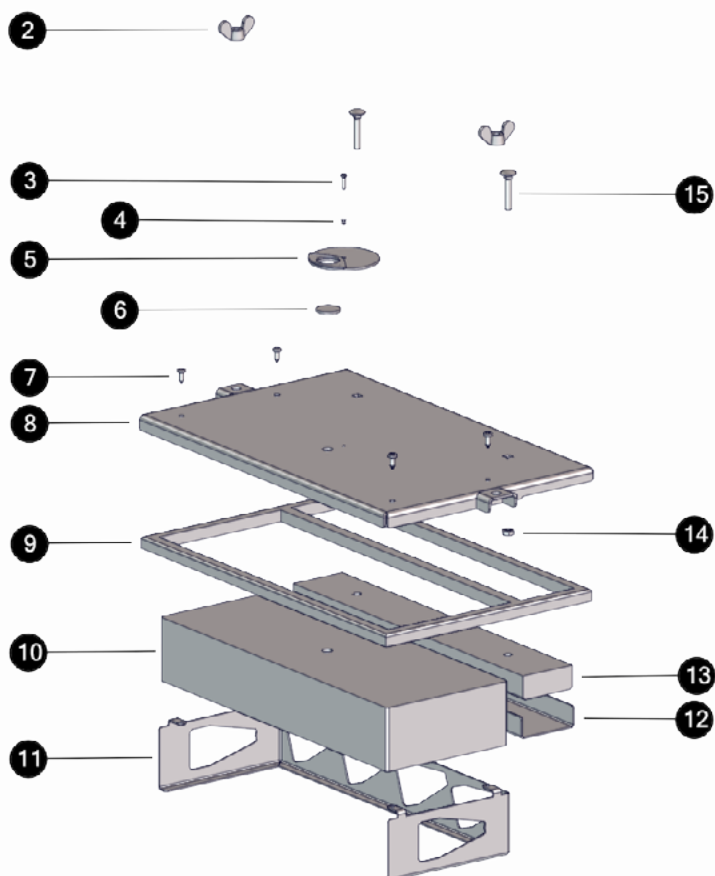
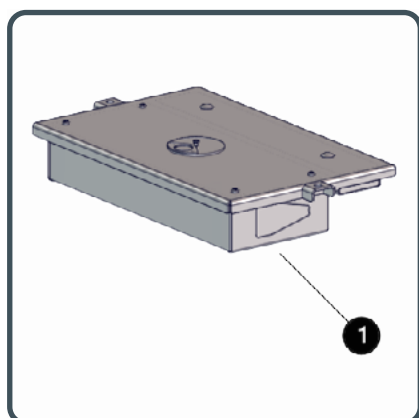
ID	Artikelnummer	Bezeichnung
1	027-1910-00	Aschedeckel mit Schneckenlagerung für PC BG 2
2	82726	SK-Mutter DIN934 8 VZ M 8 verzinkt
3	027-1917-00	Schutzblech Retortens. f. Entschungsdeckel PC BG2
4	027-1916-00	Vermiculiteisolierung Ascheschn.abdeckung BKS PC2
5	84222-015-1700	Silikonschaum Vierkantprofil 15x15x 1700mm
6	75912	Gleitlagerbundbuchse d=12 D=14 L=17mm
7	027-1911-00	Deckelblech mit Schneckenlagerung für PC BG 2
8	83062	SK-Schraube DIN933 8.8 VZ M10x 20 verzinkt
9	010-1915-01	Dichtung Ascheanschluß Pe/PU/PC/Hack
10	83126	Flachrundschr. m.Mutter DIN603 MUVz M 8x 45 verz.
11	83342-0025	Flachkopfschraube mit Bund DIN923 5.8 VZ M4x 2,5
12	75922	Gleitlagerbundbuchse d=20 D=23 L=21,5mm
13	019-1918-00	Vermiculiteisolierung Ascheschn.abdeckung WKS PC
14	027-1919-00	Schutzblech wendek. für Entschungsdeckel PC BG 2



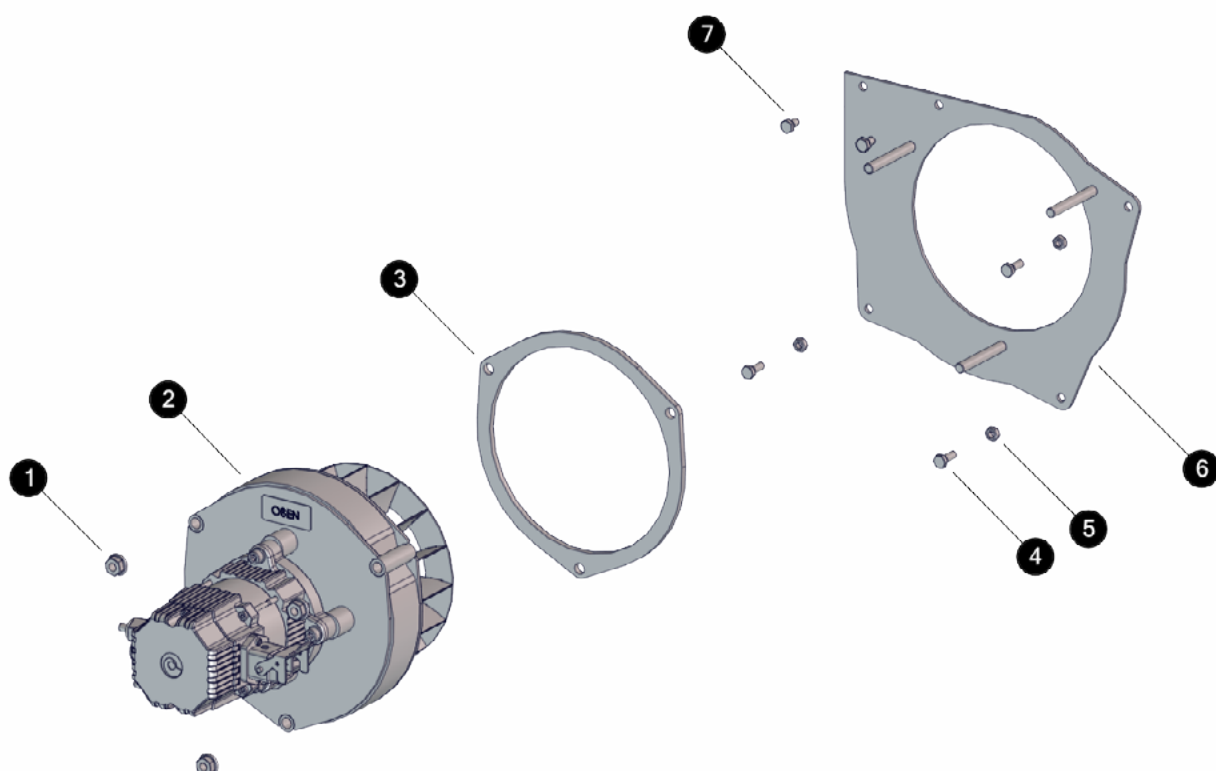
ID	Artikelnummer	Bezeichnung
1	027-1141-01	Brennkammerabdeckung für PC BG 2
2	38139-0250	Glasfaserpackung ø 8x 250mm
3	027-1114-00	Hebel für Überfüllsicherung Retorte PC BG 2
4	83036	SK-Schraube DIN933 8.8 VZ M 6x 40 verzinkt
5	015-1113-00	Überfüllnase für Retorte PeUnit
6	8272B	SK-Mutter DIN980 8 VZ M 6 selbstsichernd verzinkt
7	84202-0650	Keramikfaserband 15x 3x 650mm
8	80350	Kotflügelscheibe DIN9022 VZ 20x5,3 verzinkt
9	75912	Gleitlagerbundbuchse d=12 D=14 L=17mm
10	83020-010	SK-Schraube DIN933 8.8 VZ M 5x 10 verzinkt
11	027-1130KPL-00	Lageraufnahme hinten für Retorte PC BG 2
12	38139-0160	Glasfaserpackung ø 8x 160mm
13	027-1135KPL-00	Lageraufnahme vorne für Retorte PC BG 2
14	43444	Schalter Rollendruckbet. Schraubanschl. MK V11D15
15	015-1145-02-E	Zündkeramik-Glühzündung für PU/PC/Twin
16	38373	Keramikfasermatte 610x13 96kg/m³ 1260°C
17	38140CH	Glasfaserpackung ø10mm L=1350 mm
18	027-1151-00	Vermiculiteisolierung Retortenflansch oben PC BG2
19	43445-01	Schalter mit Knopfdruckbetätigung MK V11D10
20	80342	Kotflügelscheibe DIN9022 VZ 20x4,3 verzinkt
21	83015	SK-Schraube DIN933 8.8 VZ M 4x 30 verzinkt
22	8272M	SK-Mutter mit Flansch DIN6923 8 VS M8 sw.vz.
23	830441	SK-Schraube DIN933 8.8 VZ M 8x 30 verzinkt
24	027-1147-00	Vermiculiteisolierung Retortenflansch PC BG2
25	027-1115-00	Retortenflansch für PC BG 2
26	027-1461-00	Abdeckblech Luftkammer für PC BG 2
27	83044Z	Zylinderschraube ISK DIN 912 8.8 M 8x 25 verzinkt
28	83037	SK-Schraube DIN931 8.8 VZ M 6x 50 verzinkt



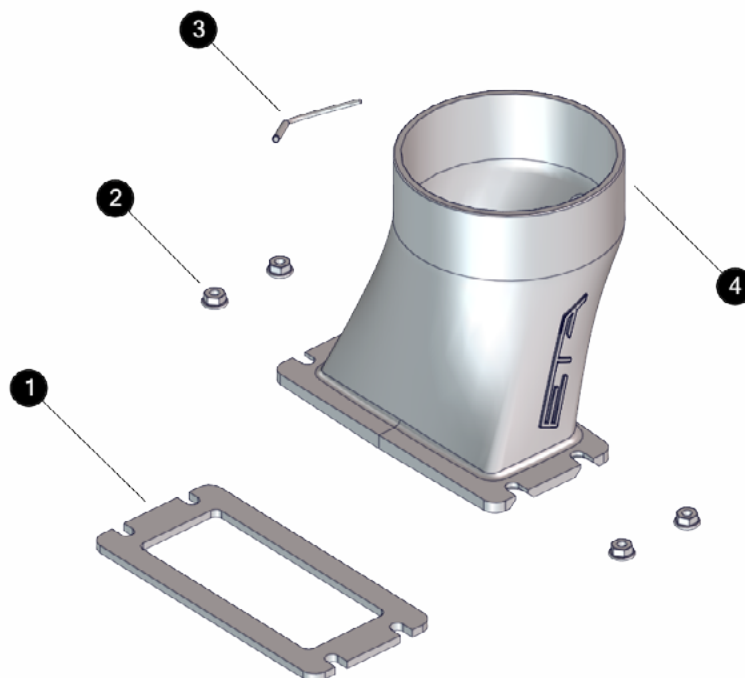
ID	Artikelnummer	Bezeichnung
1	027-1700-00-E	Rost inkl. Abstreifer für PC BG 2
2	027-1705-00	Abstreifer für Rost PC BG 2
3	015-1903-01	Kettenrad T3/8x7/32" 30Zähne mit Aufnahme VK10F9
4	83498-09-14	Federvorstecker einfach 2x 25mm DIN11024
5	027-1701-00	Rostplatte für PC BG 2
6	027-1751-00	Antriebswelle für Rost PC BG2
7	015-1710-00	Nocke für Rostantrieb PU/PC/TWIN-N
8	82645-010	Gewindestift DIN913 45H M 8x10 Innenskt+Kegelkuppe



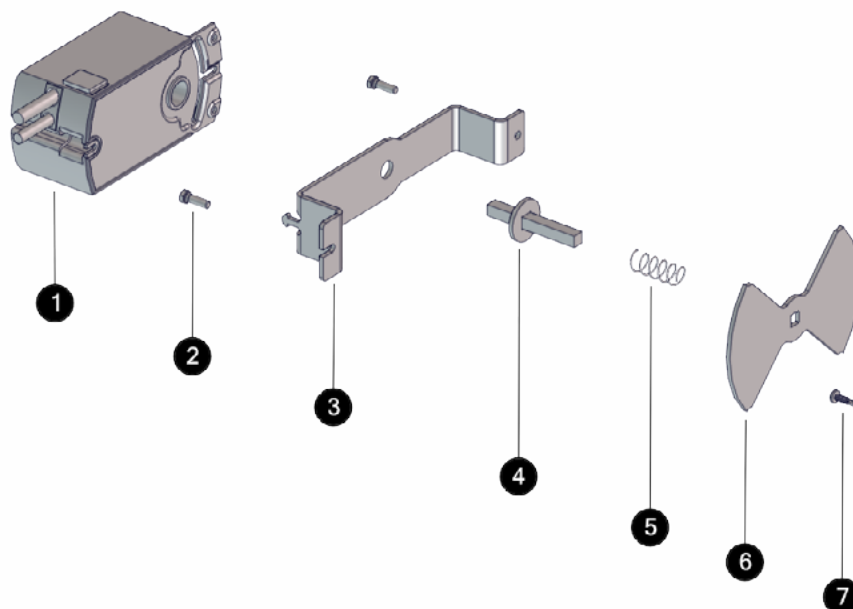
ID	Artikelnummer	Bezeichnung
1	027-1400-00	Reinigungsdeckel oben für PC BG 2
2	82733	Flügelmutter DIN315 VZ M10 verzinkt
3	81660	Gew.-Schneidschr. DIN7513 A/VS M4x16 schw. vz
4	30245-01	Druckfeder d=0,50 De=5,5 Lo=4,7 n=1,7
5	005-1470-02	Schauglasführung für Reinigungstür oben BK15 - 23
6	30600	Schauglas für Brennraumtür
7	80135	Blechschrabe DIN7981 VS 5,5x16 schwarz verz.
8	027-1410-00	Deckelblech für Reinigungsdeckel oben PC BG 2
9	84222-015-2100	Silikonschaum Vierkantprofil 15x15x 2100mm
10	027-1403-00	Vermiculiteisolierung Reinigungsdeckel oben PC BG2
11	027-1402-00	Isolierrahmen für Reinigungsdeckel oben PC BG2
12	027-1404-00	Schutzblech für Reinigungsdeckel oben PC BG2
13	027-1405-00	Vermiculiteisolierung Reinigungsdeckel oben PC BG2
14	82726	SK-Mutter DIN934 8 VZ M 8 verzinkt
15	83126	Flachrundschr. m.Mutter DIN603 MUVz M 8x 45 verz.



ID	Artikelnummer	Bezeichnung
①	8272M	SK-Mutter mit Flansch DIN6923 8 VS M8 sw.vz.
②	001-2700-05	Abgasgebläse komplett SH/PE/Hack BG1/PC2
③	001-2715-00	Dichtung Abgasgebläse SH/Pe/Hack BG1/PU15/PC1+2
④	83032	SK-Schraube DIN933 8.8 VZ M 6x 16 verzinkt
⑤	82720	SK-Mutter DIN934 8 VS M 6 schwarz verzinkt
⑥	027-2702-00	Motorflansch für Saugzug PC BG2
⑦	830310	SK-Schraube DIN933 8.8 VZ M 6x 10 verzinkt

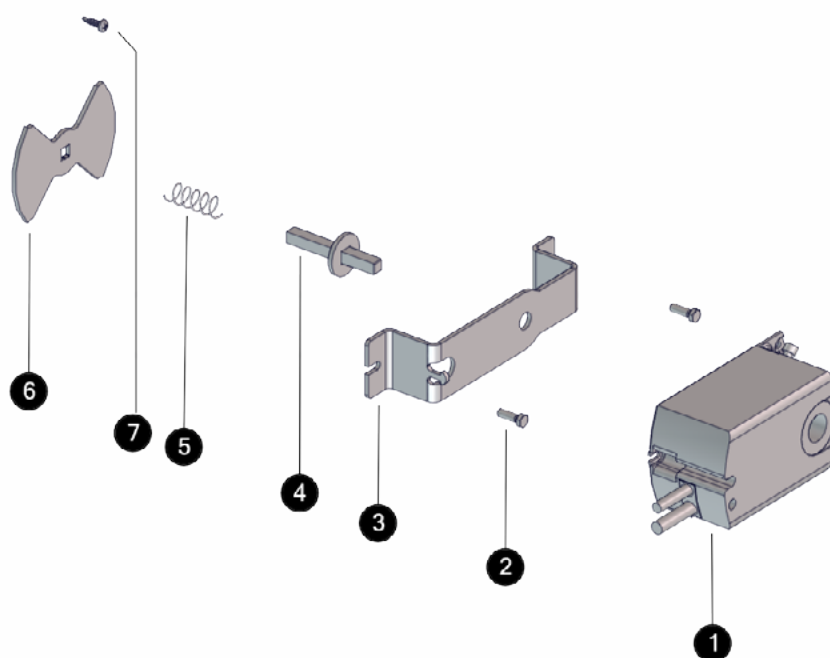


ID	Artikelnummer	Bezeichnung
1	001-2782-00	Dichtung Rauchrohrstutzen SH/Pe/PC/Hack 1-3
2	8272M	SK-Mutter mit Flansch DIN6923 8 VS M8 sw.vz.
3	41854	Abgastemperatur-Kabelfühler 1,9m Pt1000 SH/HA/PC2
4	001-2780-00	Rauchrohrstutzen 150mm aus EN GJL 200

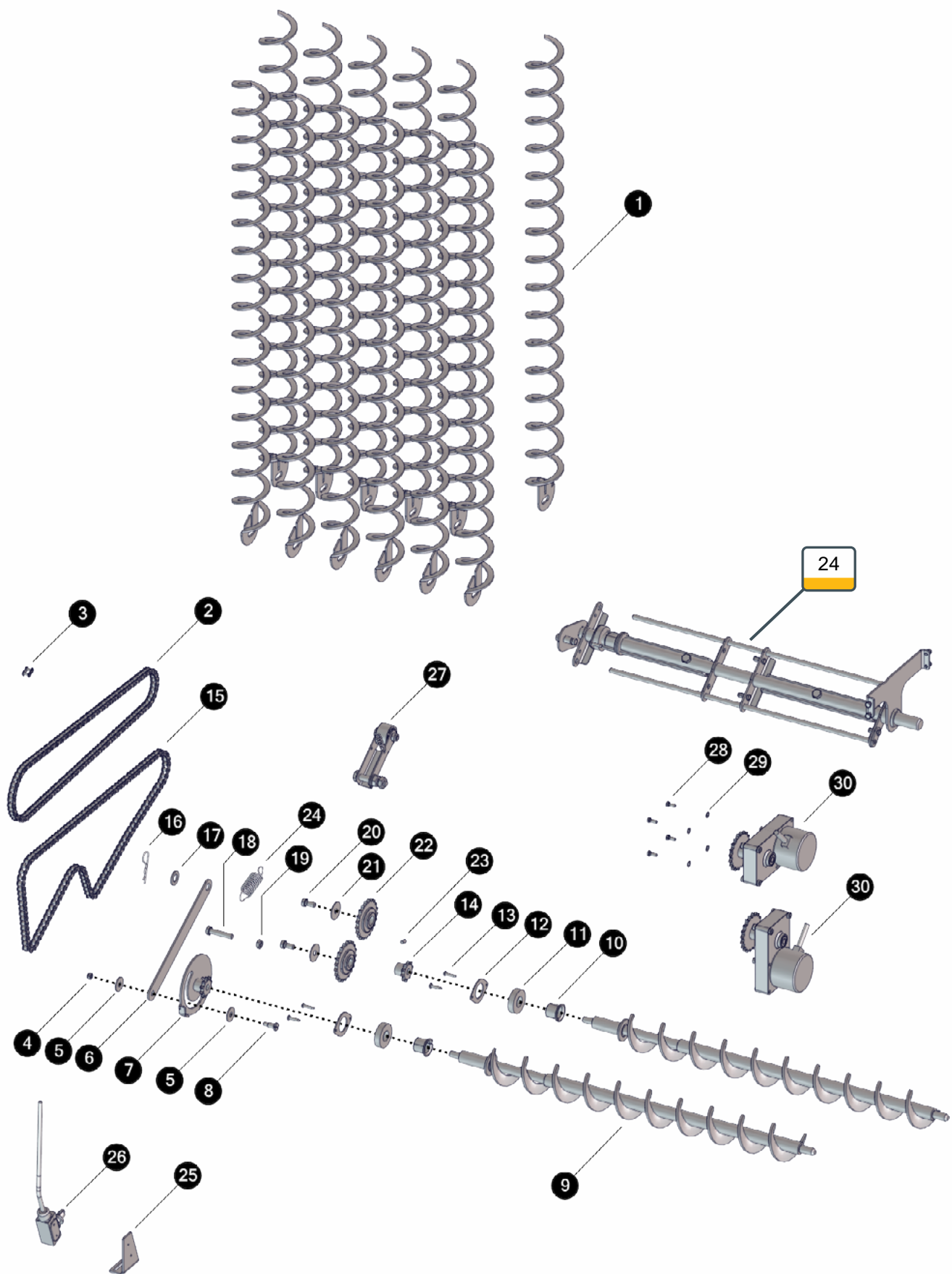


ID	Artikelnummer	Bezeichnung
1	41051-01	Stellantrieb Luftschieber Siemens GDB132.1E/EA 5Nm
2	83021	SK-Schraube DIN933 8.8 VZ M 5x 16 verzinkt
3	027-1321-00	Stellmotorhalter für SL - Schieber PC BG2
4	010-1322-00	Stellmotorhalter Welle geschweißt
5	30251	Druckfeder d=0,9 De=14,4 Lo=37,5 n=5,2
6	027-2452-00	Drehschieber für SL PC BG2
7	80243	Bohrschraube DIN7504 N/VZ 4,2x16 verzinkt

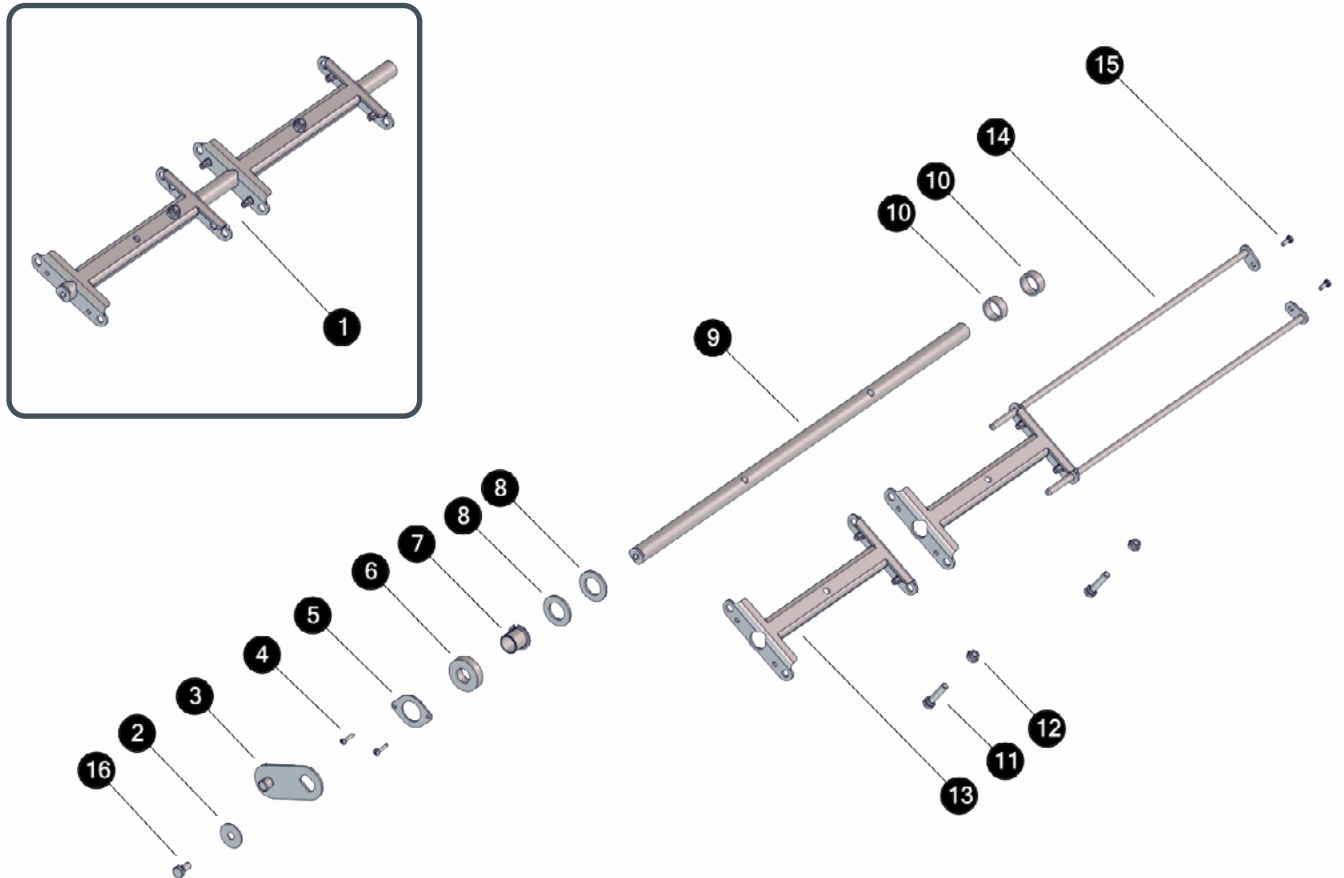




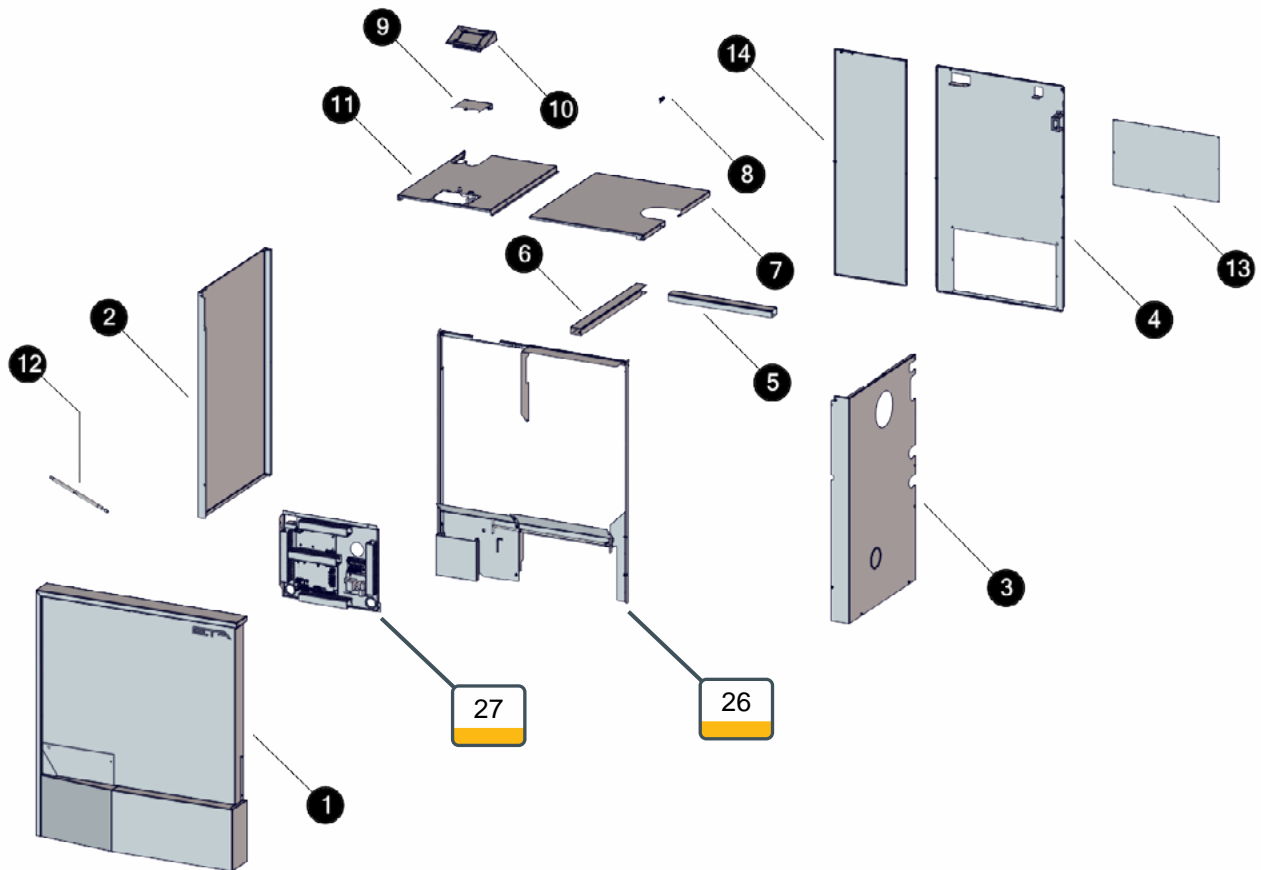
ID	Artikelnummer	Bezeichnung
1	41051-01	Stellantrieb Luftschieber Siemens GDB132.1E/EA 5Nm
2	83021	SK-Schraube DIN933 8.8 VZ M 5x 16 verzinkt
3	010-1321-05	Stellmotorhalter vz.f.Primärluft (Siemens-Stellm.)
4	010-1322-00	Stellmotorhalter Welle geschweißt
5	30251	Druckfeder d=0,9 De=14,4 Lo=37,5 n=5,2
6	001-2452-04	Drehschieber SH/PC BG2/Twin/Hack
7	80243	Bohrschraube DIN7504 N/VZ 4,2x16 verzinkt



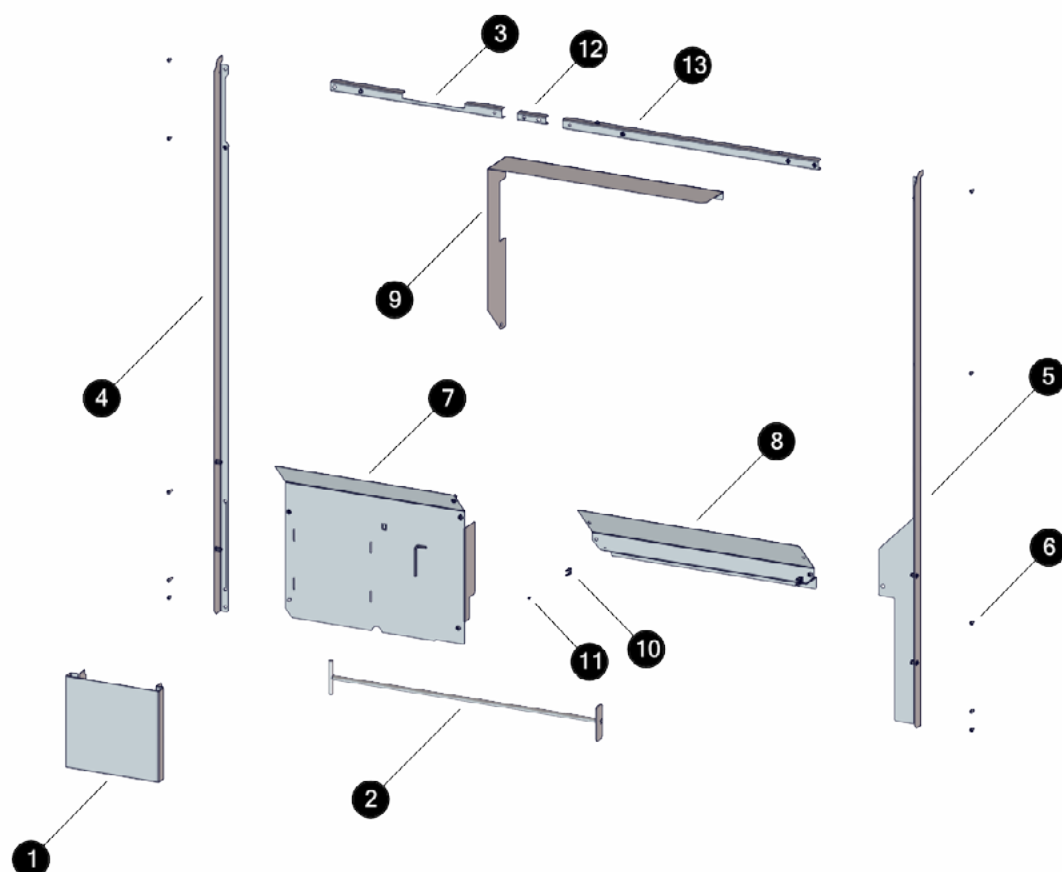
ID	Artikelnummer	Bezeichnung
1	019-2640-01	Wirbulator für PC BG1+2
2	75114-800	Rollenkette für Entaschung TWIN-N L=NaN mm
3	75116	Rollenketten-Schlußglied für Pelletseinschub
4	8272B	SK-Mutter DIN980 8 VZ M 6 selbstsichernd verzinkt
5	80627	Scheibe DIN9021 VS 8,4 /24mm schw. vz
6	027-1902-00	Pleuel für Kurbelantrieb WT-Abreinigung PC BG2
7	027-1904-00	Antriebsscheibe für WT-Abreinigung PC BG 2
8	83344-012	Flachkopfschraube mit Bund DIN923 5.8 VZ M6x12
9	027-1940-00	Ascheschnecke PC BG2 lg=660,5mm kompl.
10	75922	Gleitlagerbundbuchse d=20 D=23 L=21,5mm
11	015-1932-00	Dichtung Entaschung PU/PC
12	015-1931-00	Dichtblech für Entaschung Pe10
13	80126	Blehschraube DIN7981 VZ 4,2x19
14	015-1926-00	Kettenrad T3/8x7/32" 10Zähne mit Bohrung 10mmH11
15	75114-1160	Rollenkette für Entaschung PU(Moons)/PC BG2
16	83498-09-14	Federvorstecker einfach 2x 25mm DIN11024
17	80640	Scheibe DIN125 VZ 13 verzinkt
18	83047	SK-Schraube DIN931 8.8 VZ M 8x 40 verzinkt
19	82726	SK-Mutter DIN934 8 VZ M 8 verzinkt
20	83042	SK-Schraube DIN933 8.8 VZ M 8x 16 verzinkt
21	80354	Kotflügelscheibe DIN9022 VZ 30x8,4 verzinkt
22	75109	Kettenspannrad 06-B1 3/8x7/32" 20 Zähne
23	82644-010	Gewindestift DIN913 45H M 6x10 Innenskt+Kegelkuppe
24	30288-01	Zugfeder d=1,60 De=20,8 Lo=73,6
25	027-1901-02	Schalter Halterung für WT-Abreinigung PC BG2
26	015-4555-00	Schalter Rost Zu PU/PC mit Kabel
27	010-2260-00	Kettenspanner für Pellets-Einschub
28	83020-012	SK-Schraube DIN933 8.8 VZ M 5x 12 verzinkt
29	80610	Scheibe DIN125 VZ 5,3 verzinkt
30	015-1930-02	Rost-, Asche, Wirbulatorantrieb PU



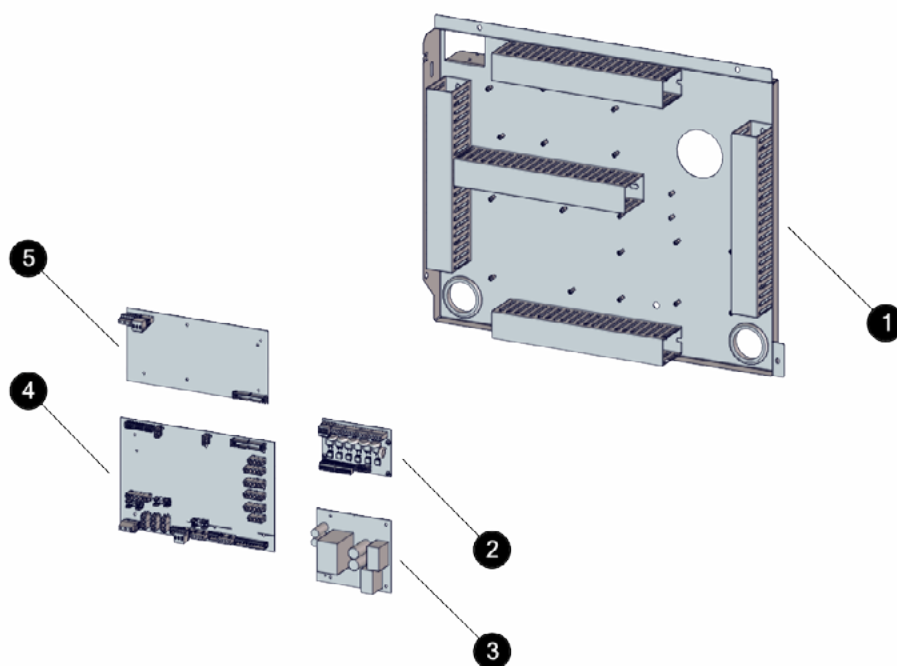
ID	Artikelnummer	Bezeichnung
1	83042	SK-Schraube DIN933 8.8 VZ M 8x 16 verzinkt
2	80354	Kotflügelscheibe DIN9022 VZ 30x8,4 verzinkt
3	015-1921-00	Wirbulatorhebel für PU/PC1
4	80126	Blechschrabe DIN7981 VZ 4,2x19
5	015-1931-00	Dichtblech für Entaschung Pe10
6	015-1932-00	Dichtung Entaschung PU/PC
7	75922	Gleitlagerbundbuchse d=20 D=23 L=21,5mm
8	80681	Scheibe DIN125 BL id21 ad37 blank 3mm
9	027-1925-00	Hebelwelle für Wirbulatorantrieb PC BG2
10	70080-0011	Gewinderohr DIN2440 26,9x2,65x11lg - St33.1
11	830461	SK-Schraube DIN933 8.8 VZ M 8x 35 verzinkt
12	8272D	SK-Mutter DIN980 8 VZ M 8 selbstsichernd verzinkt
13	027-1924-00	Wirbulatorhalterung für PC BG 2
14	027-1907-00	Wirbulatorgestänge für PC BG 2 geschw.
15	83020-012	SK-Schraube DIN933 8.8 VZ M 5x 12 verzinkt



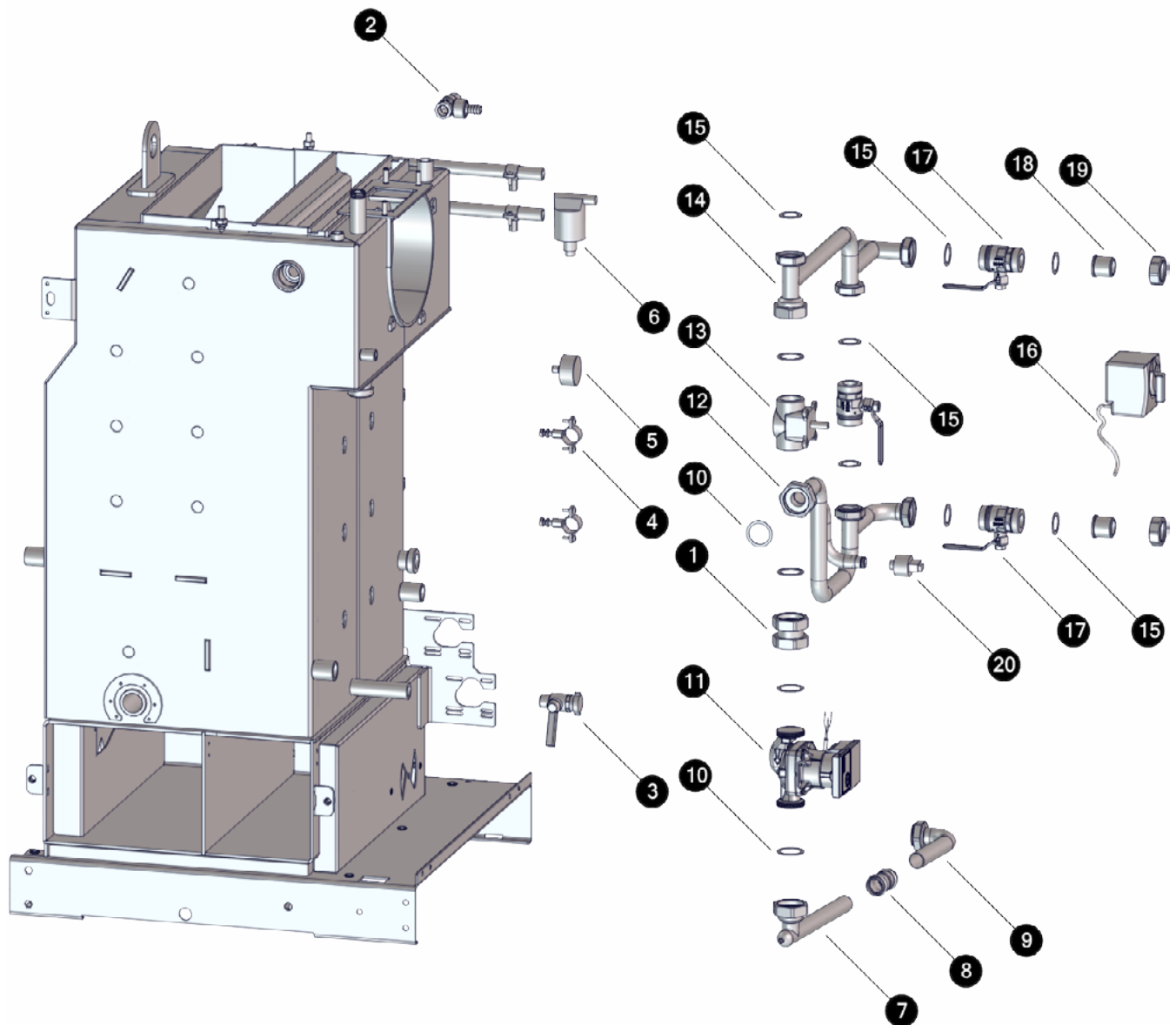
ID	Artikelnummer	Bezeichnung
1	019-3055-03-089.90372	Frontteil für Verkleidung PC BG 1 silber
2	027-3031-00-7016	Seitenteil links für PC BG 2 RAL7016 Feinstruktur
3	027-3040-00-7016	Seitenteil rechts für PC BG 2 RAL7016 Feinstruktur
4	027-3021-03	Rückwand rechts für Verkleidung PC BG 2
5	44444-0565	Kabelkanal B60xH40 grau SH BG1 / PC BG2 lg= 565mm
6	44444-0740	Kabelkanal B60xH40 grau für PC BG2 lg= 740mm
7	027-3141-01-7016	Deckel rechts für PC BG 2 RAL7016 Feinstruktur
8	54470	Einrast-Schnappverschluß schwarz SOUTHCO 80-202
9	027-3081-00-7016	Saugschlauchabdeckug PC BG 2 RAL7016 Feinstruktur
10	015-5490-02-E	Bedienteil BE-P Touch Austausch für PU/PC
11	027-3130-00-7016	Deckel links für PC BG 2 RAL7016 Feinstruktur
12	76955	Gasdruckfeder ds=8 Hub=250 L=585 F=250N
13	027-3024-00	Wartungsdeckel für Rückwand VK PC BG 1/2
14	027-3022-02	Rückwand links für Verkleidung PC BG 2



ID	Artikelnummer	Bezeichnung
1	015-3123-00	Halteblech f. Montage - Bedienungsanleitung PU/PC
2	30556	Schürgerät für PU/PC
3	027-3016-00	Rahmen oben rechts für Türrahmen PC BG 2
4	019-3012-00	Rahmen links für Türrahmen PC BG 1
5	027-3011-00	Rahmen rechts für Türrahmen PC BG 2
6	82040	Linsenschraube DIN7985 4.8 VS M5x10 schw.verzinkt
7	019-3014-03	Schutzblech für Türrahmen PC BG 1
8	019-3015-01	Schutzblech für Nocke Türrahmen PC BG 1
9	027-4117-00	Schutzblech für E-Panel PC BG 2
10	54410	Federclip Type A Spannbereich 10-12mm verzinkt
11	80102	Blechschrube DIN7981 VZ 2,9x9,5
12	027-3017-01	Verbindungsblech für Türrahmen oben PC BG 2
13	027-3013-00	Rahmen oben links für Türrahmen PC BG 2

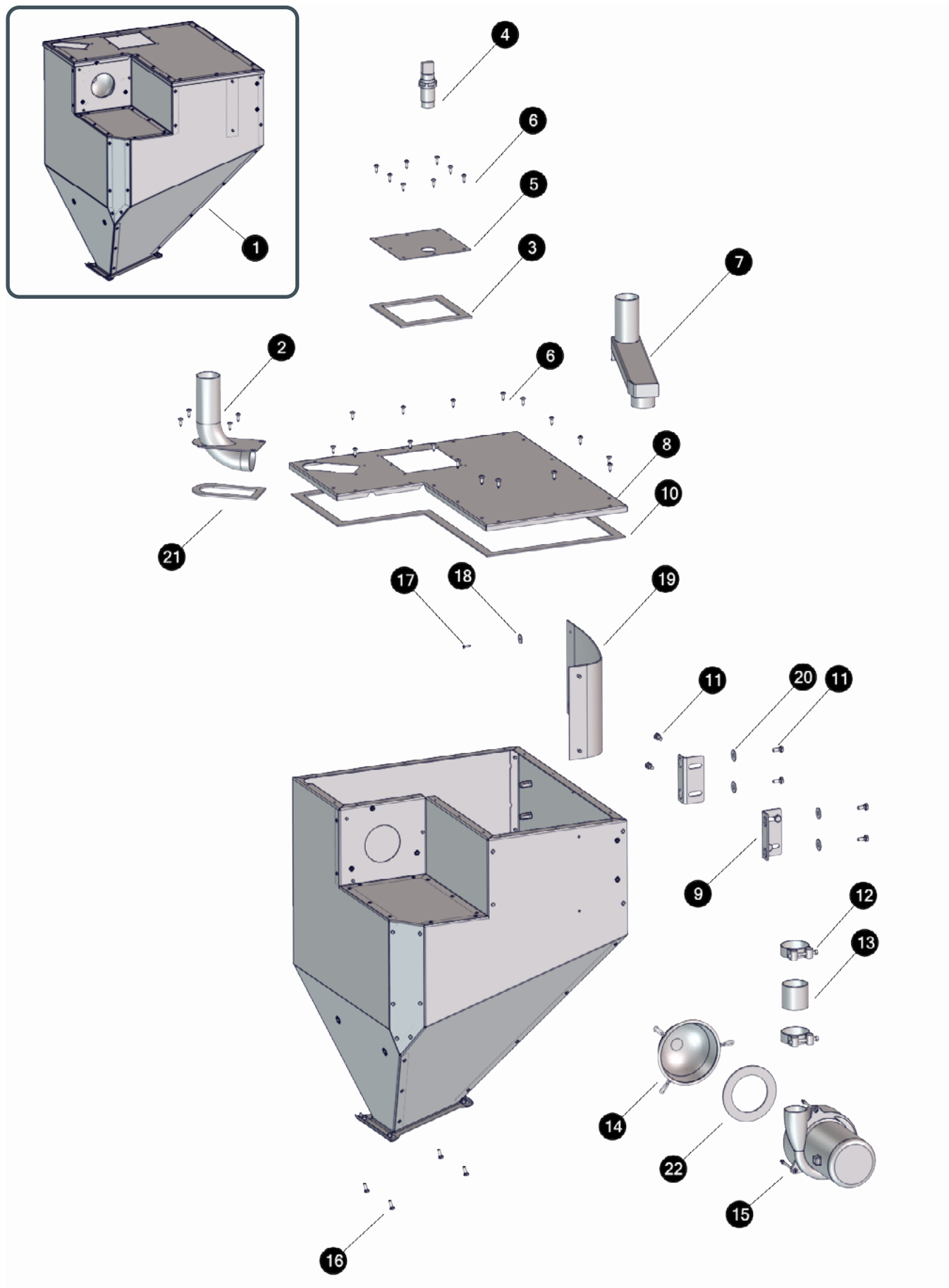


ID	Artikelnummer	Bezeichnung
1	027-4110-00	E-Paneel bestückt ohne Platiene PC BG2 Touch
2	090-5420-01-E	Erweiterungsmodule MK-E Touch Austausch
3	001-5440-00-E	Netzteilmodul für Kessel Touch Austausch
4	010-5430-03-E	Kesselmodul PE-C Touch Austausch
5	001-5420-03-E	Grundmodul GM-C Touch f. Austausch

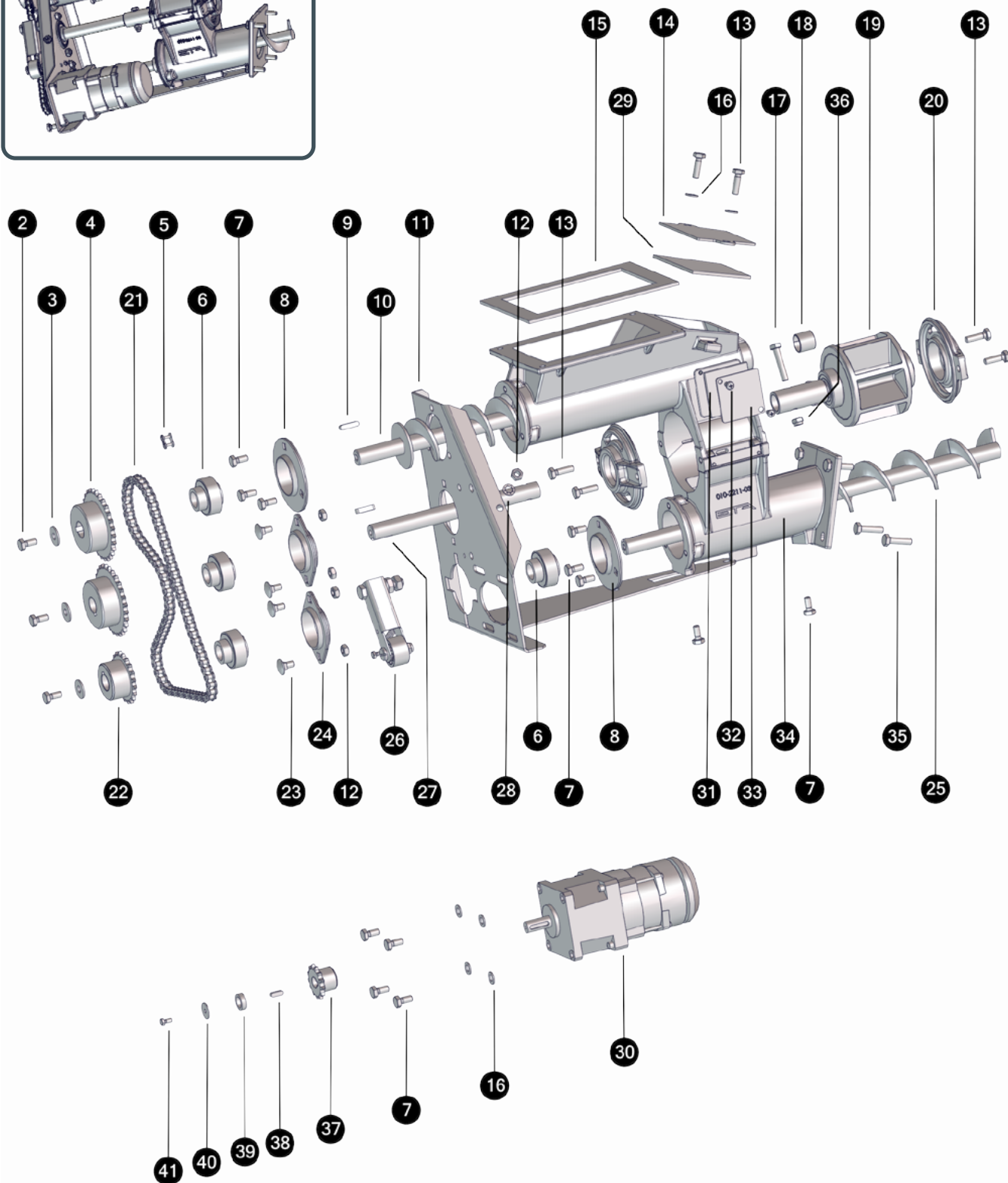
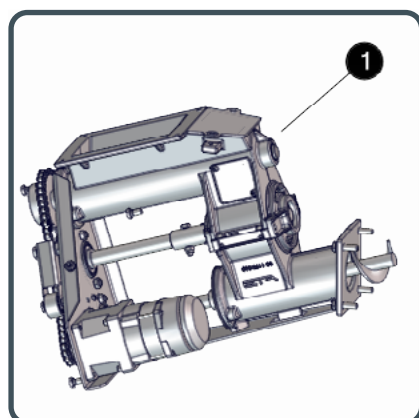




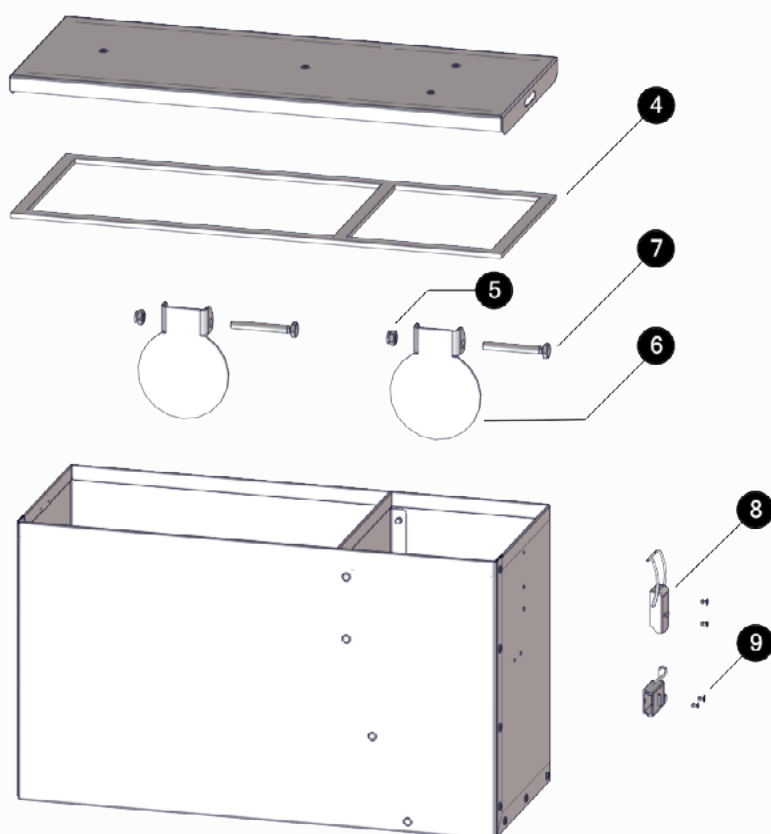
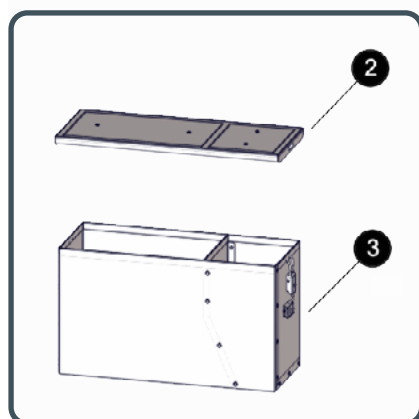
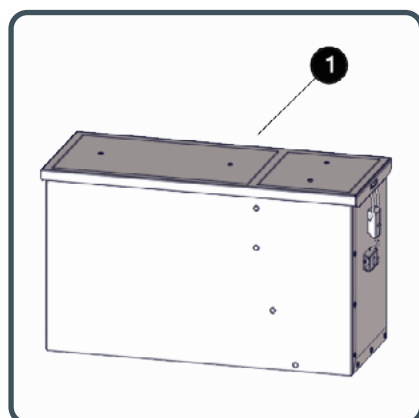
ID	Artikelnummer	Bezeichnung
1	080-1005-00	Verbindungsstück - 29mm 2x UW G 6/4"
2	61208	Membran-Sicherheitsventil 3 bar 1/2"IGx3/4"IG
3	60031-02	KFE-Kugelhahn 1/2"-PN32 mit Hebelgriff
4	64542	Rohrschelle 27- 30 ohne Gummieinlage M8/10-Mutter
5	61215	Manometer 0- 4 bar, Ø 50mm, Anschluß G 1/4" B axial
6	61205-01	Präzisionsentlüfter mit Absperrautomat G3/8"
7	027-2890-00	Rücklaufanschluss zum Kessel 1 Hydraulik PC BG 2
8	63912ST	ST-Pressmuffe 28 verz. 24270
9	027-2895-00	Rücklaufanschluss zum Kessel 2 Hydraulik PC BG 2
10	63545	Flachdichtung 45x36x2 - C4300
11	60471	Pumpe WILO Yonos Para RS25/6-RKC-CM130-3-I-FS13
12	027-2810-00	Rücklaufanschluss 1 Hydraulik PC BG 2
13	60810	3-Weg-Mischer AG 1 1/2" kv=18 ohne Griff u. Blech
14	027-2880-00	Vorlaufanschluss Hydraulik PC BG 2
15	63444	Flachdichtung 38x27x2 für Holländer R3/4" - C4300
16	60802-02-1	Stellantrieb Mischer ST08-1-230V mit 1m Kabel
17	60060	Kugelhahn R 5/4" AG - R 5/4"AG PN40, Hebelgriff
18	080-1056-00	MS-Einlegeeteil UW 5/4"xR 1"a
19	080-1057-00	MS-Überwurfmutter 5/4" SW46
20	41900	Drucktransmitter 505.91530 mit Feder



ID	Artikelnummer	Bezeichnung
1	019-2000-02	Pelletsbehälter für PC BG 1 - 2 / Twin
2	015-2010-03	Sauganschluß für PU/PC/TWIN/Pe-K kompl.
3	015-2018-00	Dichtung bei Notbefülldeckel PU/PC/TWIN/PeK
4	010-4430-00	Niveau-Sensor für Pellets und PE-K mit Stecker
5	015-2006-02	Noteinfülldeckel für Pelletsbehälter Pe10
6	80136	Blechschraube DIN7981 VZ 5,5x16
7	015-2030-02	Sauganschluß für Pelletsbehälter PeUnit
8	019-2007-01	Deckel für Tagesbehälter PC BG 1
9	019-2015-01	Behälterhalterung für Tagesbehälter PC BG 1
10	84205	Vorlegeband selbstklebend 3/20mm schwarz mit Folie L=2700 mm
11	83042	SK-Schraube DIN933 8.8 VZ M 8x 16 verzinkt
12	77021-5659	Schlauchklemme für Pelletschlauch NW50
13	010-2011-01	Verbindungsschlauch Pe/PU/PC/Twin 50x5 L=50 ±5mm
14	015-2041-00-E	Sieb für PE-Behälter Austausch
15	010-2010-00	Saugturbine mit Schrauben u. Kabel
16	83032	SK-Schraube DIN933 8.8 VZ M 6x 16 verzinkt
17	82318	Blindniete DIN7337 A ST/ST B 4,0x15 dicht
18	80342	Kotflügelscheibe DIN9022 VZ 20x4,3 verzinkt
19	019-2016-00	Prallschutzmatte für Pelletsbehälter PC 367x200x3
20	80627	Scheibe DIN9021 VS 8,4 /24mm schw. vz
21	015-2034-00	Dichtung für Sauganschluss PU/PC/TWIN/PeK
22	010-2012-00	Dichtung für Sauger PU/PC/TWIN/PeK

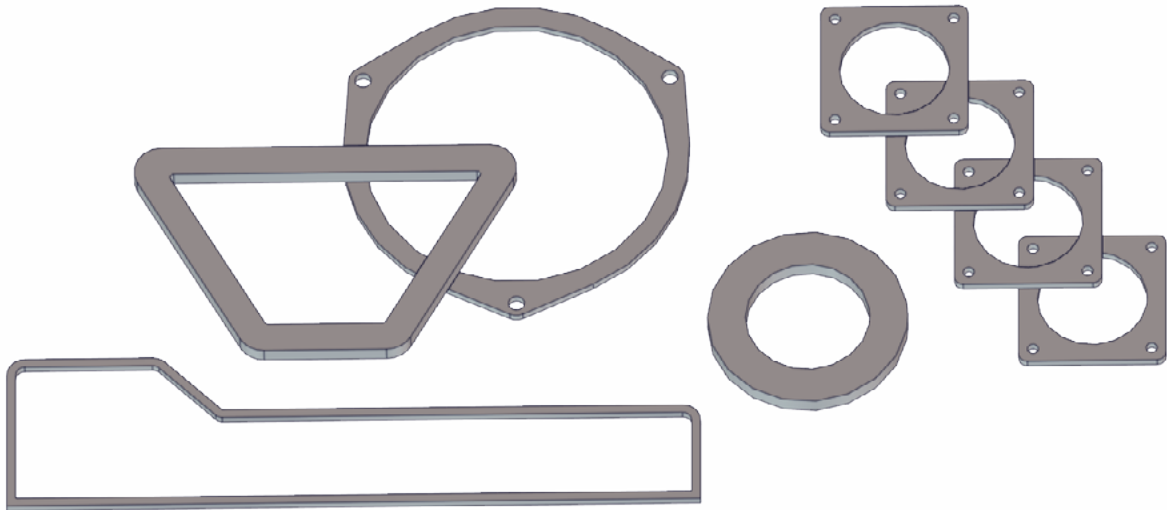


ID	Artikelnummer	Bezeichnung
1	019-2100-00	Stokereinheit für PC/TWIN-20-26
2	83042V	SK-Schraube DIN933 8.8 VG M 8x 16 m.Mikrokleber
3	80627	Scheibe DIN9021 VS 8,4 /24mm schw. vz
4	010-2126-00	Kettenrad T3/8x7/32" 28 Zähne mit Bohrung 20mmF8
5	75116	Rollenketten-Schlußglied für Pelletseinschub
6	75826-L3-P-FK	Spannlagereinsatz d=20 D= 47 L=31 UC204-L3-P
7	83042	SK-Schraube DIN933 8.8 VZ M 8x 16 verzinkt
8	75827	Stahlblechgehäuse PF rund für Y-Lager d=20
9	7502025	Passfeder DIN6885 PF 06 x 6 x 25 A
10	010-2220-00	Dosierschnecke Pe/PU/PC/Pe-K/TWIN-N Ig=360 kompl.
11	010-2101-12LI	Lagerwinkel-Stoker links (Twin und Pe15 Standard)
12	82726	SK-Mutter DIN934 8 VZ M 8 verzinkt
13	83044	SK-Schraube DIN933 8.8 VZ M 8x 25 verzinkt
14	010-2106-00	Stoker-Wartungsdeckel
15	010-2105-00	Dichtung Behälterflansch Stoker PU/PC/TWIN/PeK
16	80625	Scheibe DIN125 VZ 8,4 verzinkt
17	83047	SK-Schraube DIN931 8.8 VZ M 8x 40 verzinkt
18	75920	Gleitlagerbuchse d=20 D=23 L=20mm
19	010-2212-01-E	Zellenrad für PE/PU/PC/Twin
20	010-2213-01F	Pe Lagerdeckel f. Pelletseinschub Alu G-AlSi9Cu3
21	75114-781	Rollenkette für Pelletseinschub
22	010-2125-00	Kettenrad T3/8x7/32" 20 Zähne mit Bohrung 20mmF8
23	83121	Flachrundschr. m.Mutter DIN603 MUvz M 8x 16 verz.
24	75828	Stahlblechgehäuse PFL oval für Y-Lager d=20
25	015-2240-02	Stokerschnecke PU/PC/TWIN-N Ig=490mm kompl.
26	010-2260-00	Kettenspanner für Pellets-Einschub
27	010-2231-04	Welle mit Bohrung f. Antrieb Zellenrad Pe
28	80978	Zahnscheibe DIN6797 VZ I 8,4
29	010-2104-00	Dichtung Wartungsdeckel oben Stoker PU/PC/TWIN/PeK
30	52015-01	Stokermotor für PE / PC 20-32 / TWIN 15-26
31	010-2108-00	Dichtung Wartungsdeckel seitlich Stoker PU/PC/TWIN
32	82040	Linsenschraube DIN7985 4.8 VS M5x10 schw.verzinkt
33	010-2107-01	Stoker-Sichtfenster
34	010-2211-03AF	Pe Einschub-Gehäuse aus Aluguß
35	830440	SK-Schraube DIN933 8.8 M 8x 30
36	82727	SK-Mutter DIN985 8 VZ M 8 selbstsichernd verzinkt
37	010-2122-02	Kettenrad T3/8x7/32" 13 Zähne mit Bohrung 14mmF8
38	7501016	Passfeder DIN6885 PF 05 x 5 x 16 A
39	010-2123-00	Distanzbuchse D20/d14 6lang Stahl f. Heidolph Q85
40	80350	Kotflügelscheibe DIN9022 VZ 20x5,3 verzinkt
41	83020-010	SK-Schraube DIN933 8.8 VZ M 5x 10 verzinkt



ID	Artikelnummer	Bezeichnung
1	027-1970-02-7021	Aschebehälter für PC BG 2 RAL7021
2	027-1975-00	Deckel für Aschebehälter PC BG 2 vz. kpl.
3	027-1971-00	Korpus für Aschebehälter PC BG 2
4	84223-015-1640	Silikonschaum Vierkantprofil 15x 8x 1640mm
5	8272D	SK-Mutter DIN980 8 VZ M 8 selbstsichernd verzinkt
6	015-1979-02	Klappe für Aschebehälter PU / PC
7	83054	SK-Schraube DIN933 8.8 VZ M 8x 60 verzinkt
8	54365	Spannverschluss für Hack/PE/PC/PU/Tw
9	82309	Blindniete DIN7337 A ST/ST B 3,2x6 dicht





ID	Artikelnummer	Bezeichnung
1	001-0180-00-E	Service-Dichtungssatz für SH20-60
2	010-0180-00-E	Service-Dichtungssatz für Pe15-25kW
3	015-0180-01-E	Service-Dichtungssatz für PeUnit7-15 / PC20-50kW
4	020-0180-00-E	Service-Dichtungssatz für Twin 15-25kW
5	023-0180-00-E	Service-Dichtungssatz für Twin 20 / 26kW
6	030-0180-00-E	Service-Dichtungssatz für Hack/PE-K BG1 20-50kW
7	030-0181-00-E	Service-Dichtungssatz für Hack BG1 20-50kW
8	031-0180-00-E	Service-Dichtungssatz für Hack/PE-K BG2 70-90kW
9	031-0181-00-E	Service-Dichtungssatz für Hack BG2 70-90kW
10	032-0180-00-E	Service-Dichtungssatz für Hack BG3 von 110-130kW
11	032-0181-00-E	Service-Dichtungssatz für Hack BG3 110-140kW
12	033-0180-00-E	Service-Dichtungssatz für Hack BG4 200kW
13	035-0180-00-E	Service-Dichtungssatz für Hack VR BG 2+3
14	050-0180-00-E	Service-Dichtungssatz für eHack 20-45kW





