

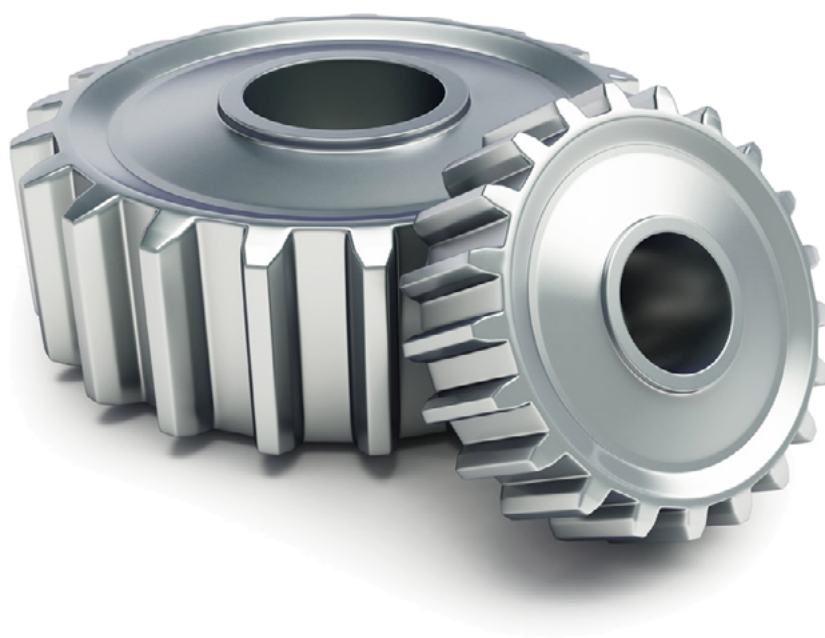
# Ersatzteilliste

## 2017



Kessel

PelletsCompact PC 20-32 kW





ETA Heiztechnik GmbH

Gewerbepark 1

A-4716 Hofkirchen an der Trattnach

Tel: +43 (0) 7734 / 22 88 -0

Fax: +43 (0) 7734 / 22 88 -22

[info@eta.co.at](mailto:info@eta.co.at)

[www.eta.co.at](http://www.eta.co.at)

<b>Allgemeine Hinweise</b>	<b>4</b>
PDF Einstellungen optimieren	4
Geschäftsbedingungen	5
Ansprechpartner	6
<b>Kessel</b>	<b>8</b>
PelletsCompact PC 20-32 kW	8
<b>Allgemeine Ersatzteile</b>	<b>36</b>
Dichtungssätze	36

## Adobe Acrobat Reader

Um eine optimale Darstellung zu gewährleisten können bei Verwendung des Adobe Acrobat Readers folgende Einstellungen aktiviert werden:

-> Anzeige

-> Seitenanzeige

-> Bildlauf in Zweiseitenansicht

-> Anzeige

-> Seitenanzeige

-> Lücken zwischen Seiten einblenden

-> Anzeige

-> Seitenanzeige

-> Deckblatt in Zweiseitenansicht einblenden



**Preise und Transportkosten**

Alle hier genannten Preise sind Verkaufspreise an den Endkunden, exklusive der gesetzlichen Mehrwertsteuer. Bei einem Bestellwert unter dem Mindestbestellwert (netto exklusive MwSt.) werden die tatsächlich anfallenden Transportkosten verrechnet. Frühere Preislisten werden hiermit ungültig, eine Rückverrechnung von eventuellen Preisreduktionen gegenüber alten Preislisten ist nicht zulässig.

**Technische Änderungen vorbehalten**

Um Ihnen den Nutzen aus unserer stetigen Weiterentwicklung zur Verfügung stellen zu können, behalten wir uns technische Änderungen, auch ohne vorherige Ankündigung vor. Druck- und Satzfehler oder zwischenzeitlich eingetretene Änderungen jeder Art berechtigen nicht zu Ansprüchen. Einzelne Ausstattungsvarianten, die hier abgebildet oder beschrieben werden, sind nur optional erhältlich.

**Rücksendungen**

Rücksendungen von beschädigter, falsch gelieferter, irrtümlich bestellter Ware und Reklamationen können innerhalb von 8 Tagen mit Rechnungskopie erfolgen. Bei irrtümlich bestellter Ware gehen die Transportkosten für Lieferung und Rücklieferung zu Lasten des Bestellers. Wir behalten uns vor, wenn die Ware in unserem Werk auf Unversehrtheit geprüft oder neu verpackt werden muss, eine angemessene Manipulationsgebühr in Rechnung zu stellen. Etwaige Aufwände durch Ihre Rücklieferung werden mit 10% des Warenwerts berechnet. Im Übrigen gelten unsere allgemeinen Lieferbedingungen.

**Eigentumsvorbehalt**

Die gelieferte Ware bleibt (auch bei Auslieferung an den Endkunden) bis zur endgültigen Bezahlung aller offenen Rechnungen unser Eigentum.

**ETA Heiztechnik GmbH**

Gewerbepark 1  
A 4716 Hofkirchen an der Trattnach

Tel.: +43 (0) 7734 / 2288-0  
Fax: +43 (0) 7734 / 2288-22  
info@eta.co.at  
www.eta.co.at

**Ersatzteile**

Tel.: +43 (0) 7734 / 2288-703  
Fax: +43 (0) 7734 / 2288-9740  
ersatzteile@eta.co.at

**Kundendienst**

Tel.: +43 (0) 7734 / 2288-700  
Fax: +43 (0) 7734 / 2288-9700  
kundendienst@eta.co.at

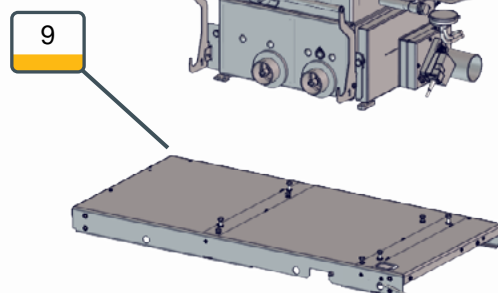
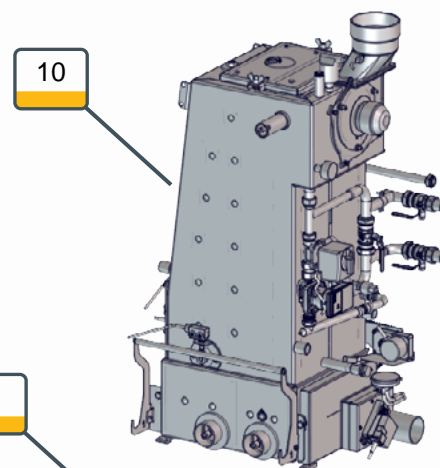
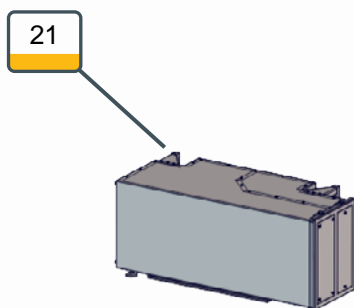
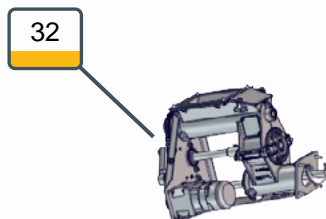
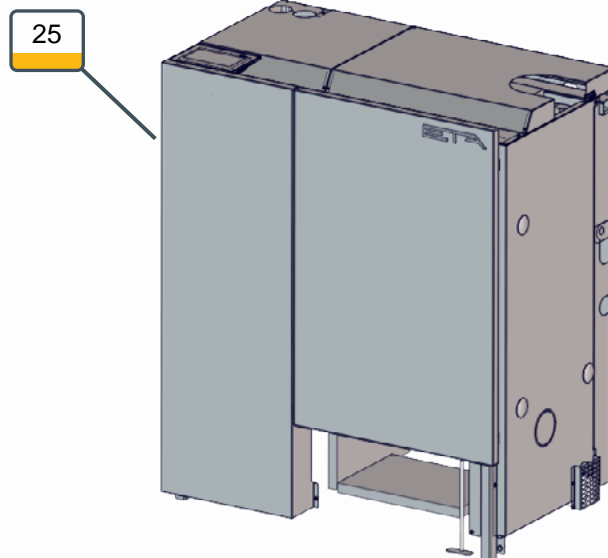
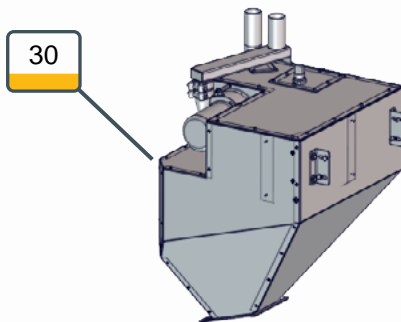
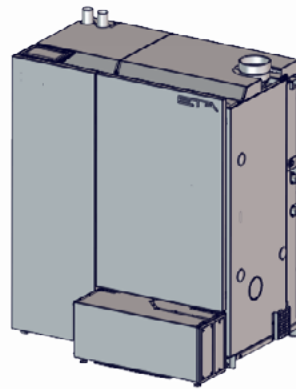


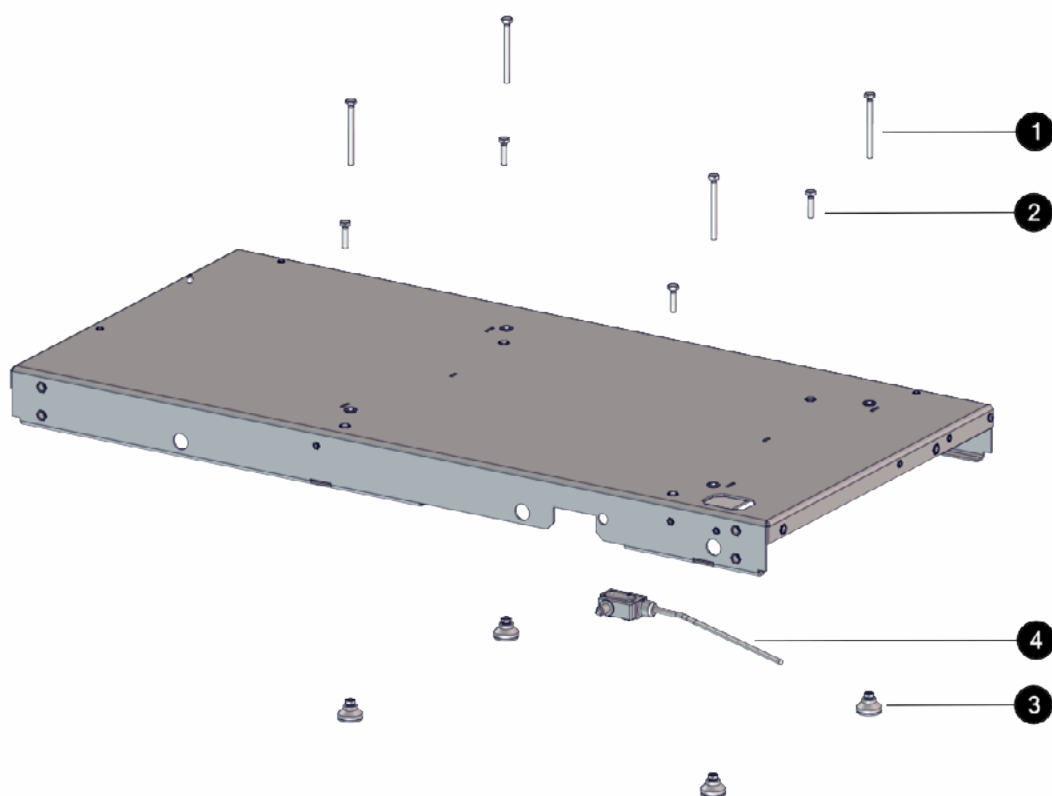
**Artikelnummer**

12020-D-01

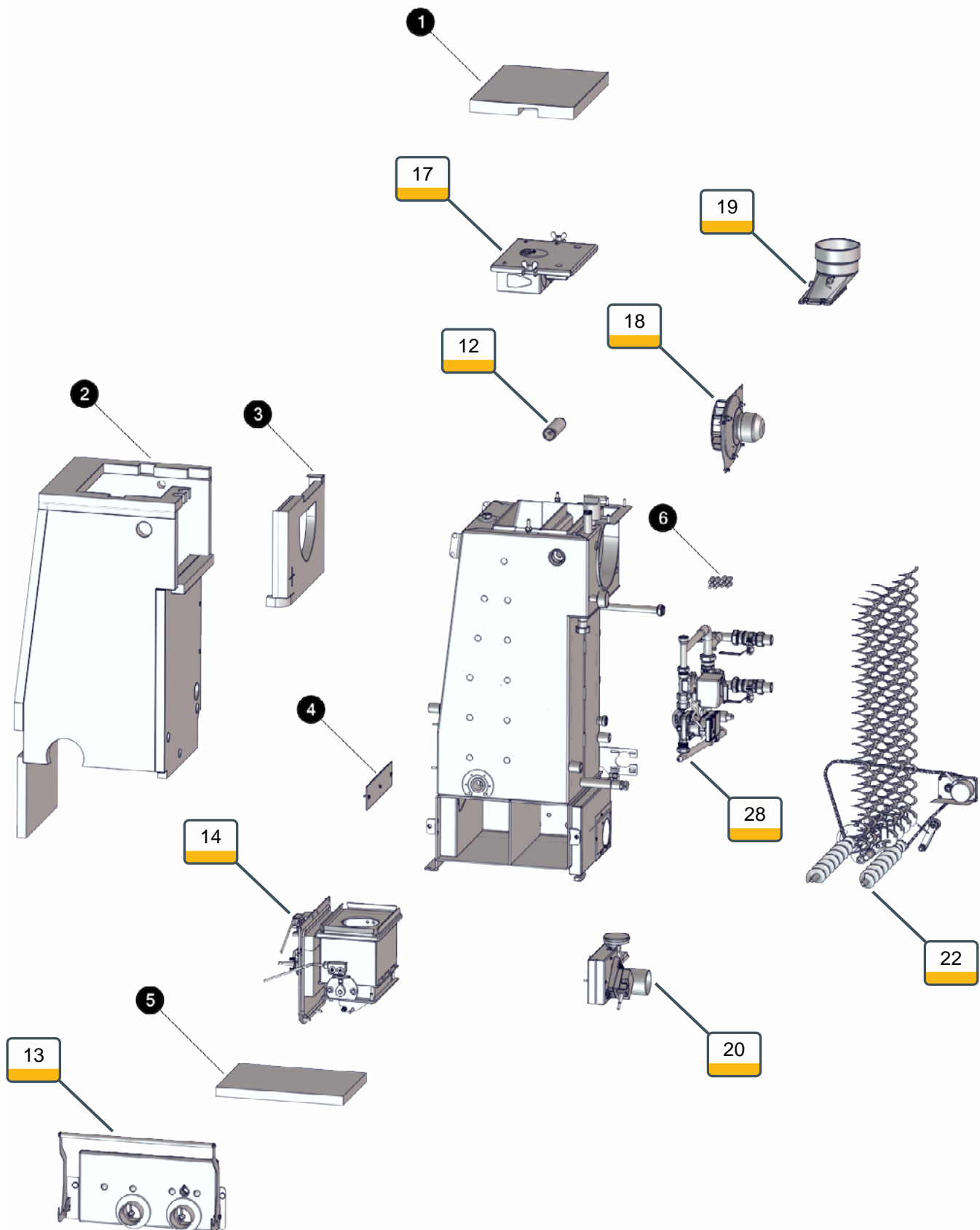
12025-D-01

12032-D-01

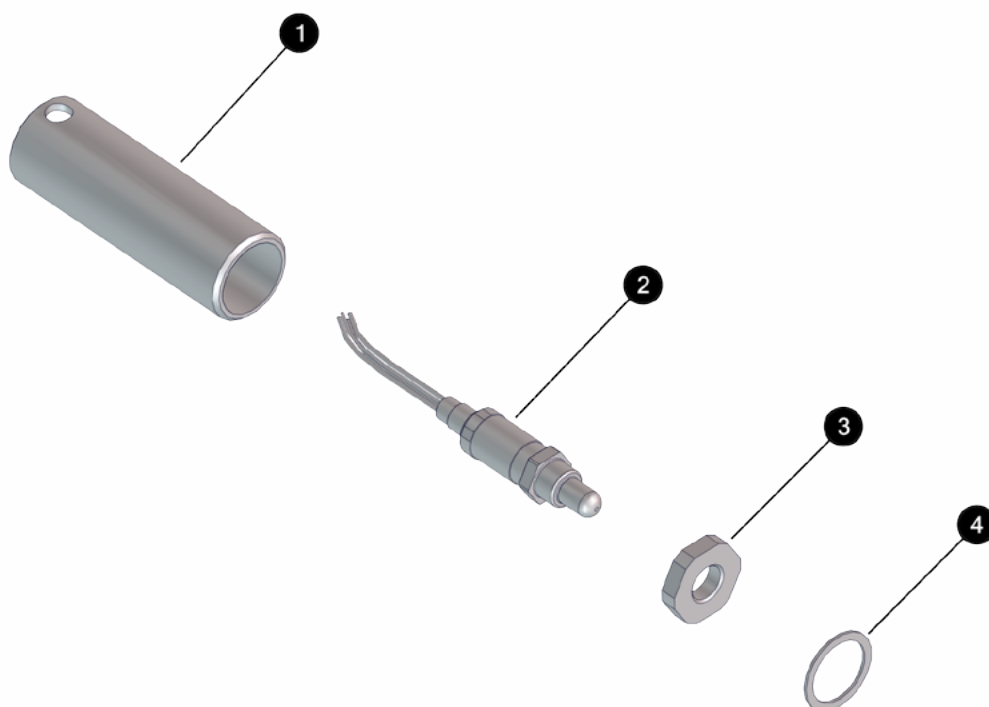




ID	Artikelnummer	Bezeichnung
1	83055	SK-Schraube DIN933 8.8 VZ M 8x 80 verzinkt
2	830441	SK-Schraube DIN933 8.8 VZ M 8x 30 verzinkt
3	54601	Gelenkfuß 32mm mit Innengewinde M8
4	015-4645-00	Schalter mit Kabel für Aschebox PU/PC

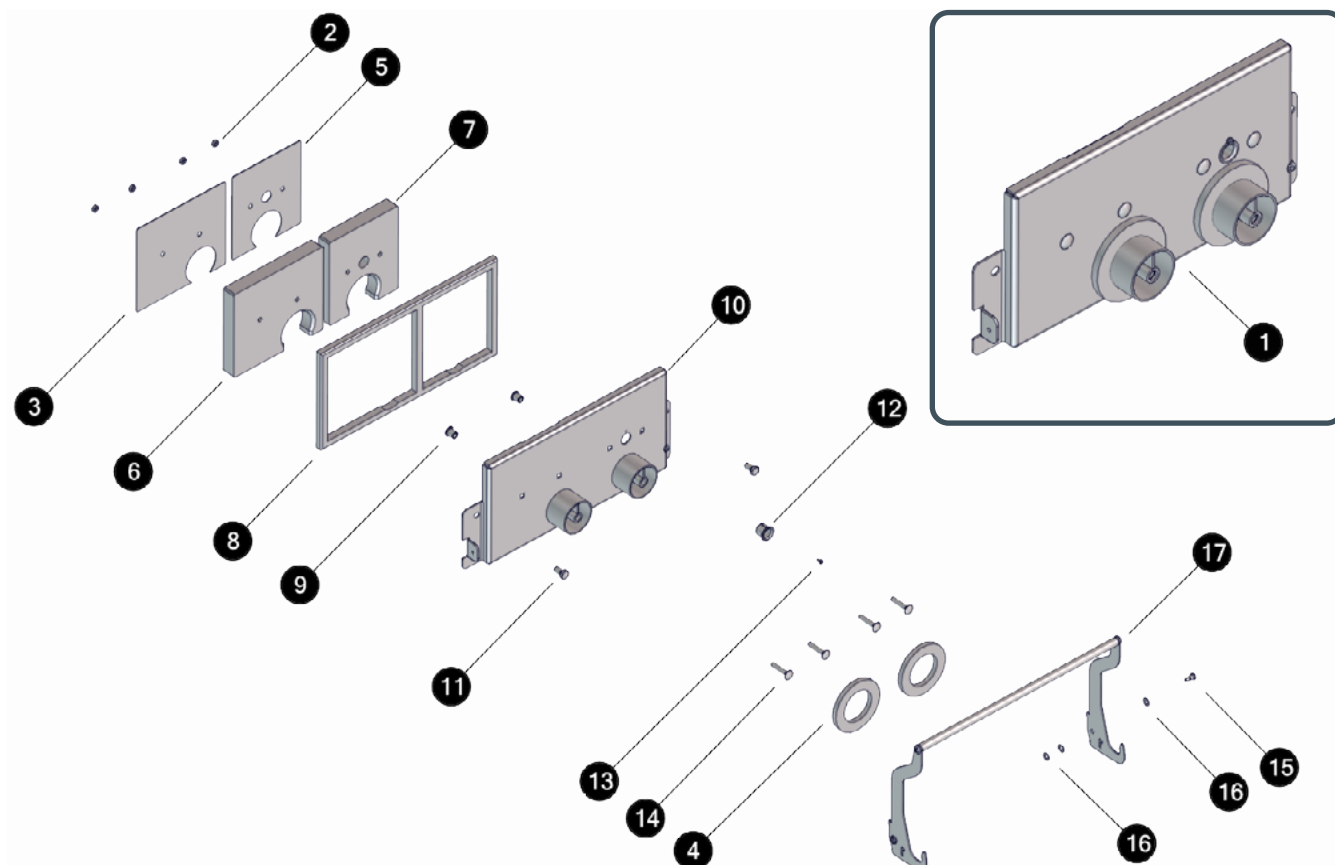


ID	Artikelnummer	Bezeichnung
1	019-3211-00	Isolierung Reinigungsdeckel PC BG1
2	019-3200-02	Isolierung WT kompl. PC BG1
3	019-3208-01	Isolierung bei Abgasgebläse PC BG1
4	019-1461-01KPL	Abdeckblech für Luftkammer PC BG 1
5	019-1464-00	Vermiculiteisolierung Retorte unten PC
6	83065Z	Zylinderschraube ISK DIN 912 8.8 M10x 30 verzinkt

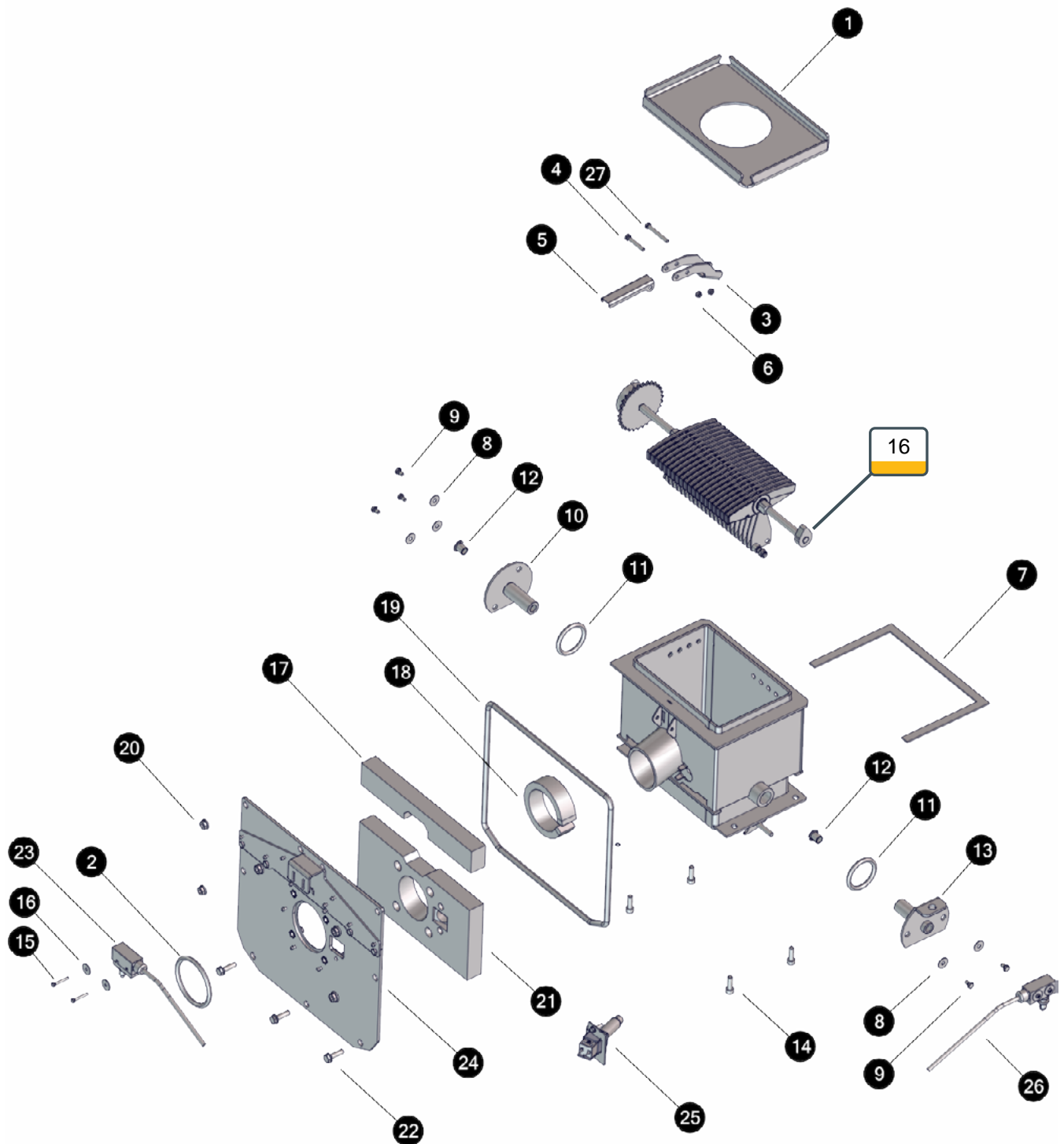


ID	Artikelnummer	Bezeichnung
1	001-1301-03F	Lambda-Rohnippel 42,4x4x129mm SH/PU/PC/HACK1-3
2	001-4812-01-E	Lambdasonde NTK für Touch Regelung
3	001-4811-03	Lambdasonde-Flansch isoliert mit ST-Gewindeeinlage
4	001-4818-00	Flachdichtung für Lambdasonde

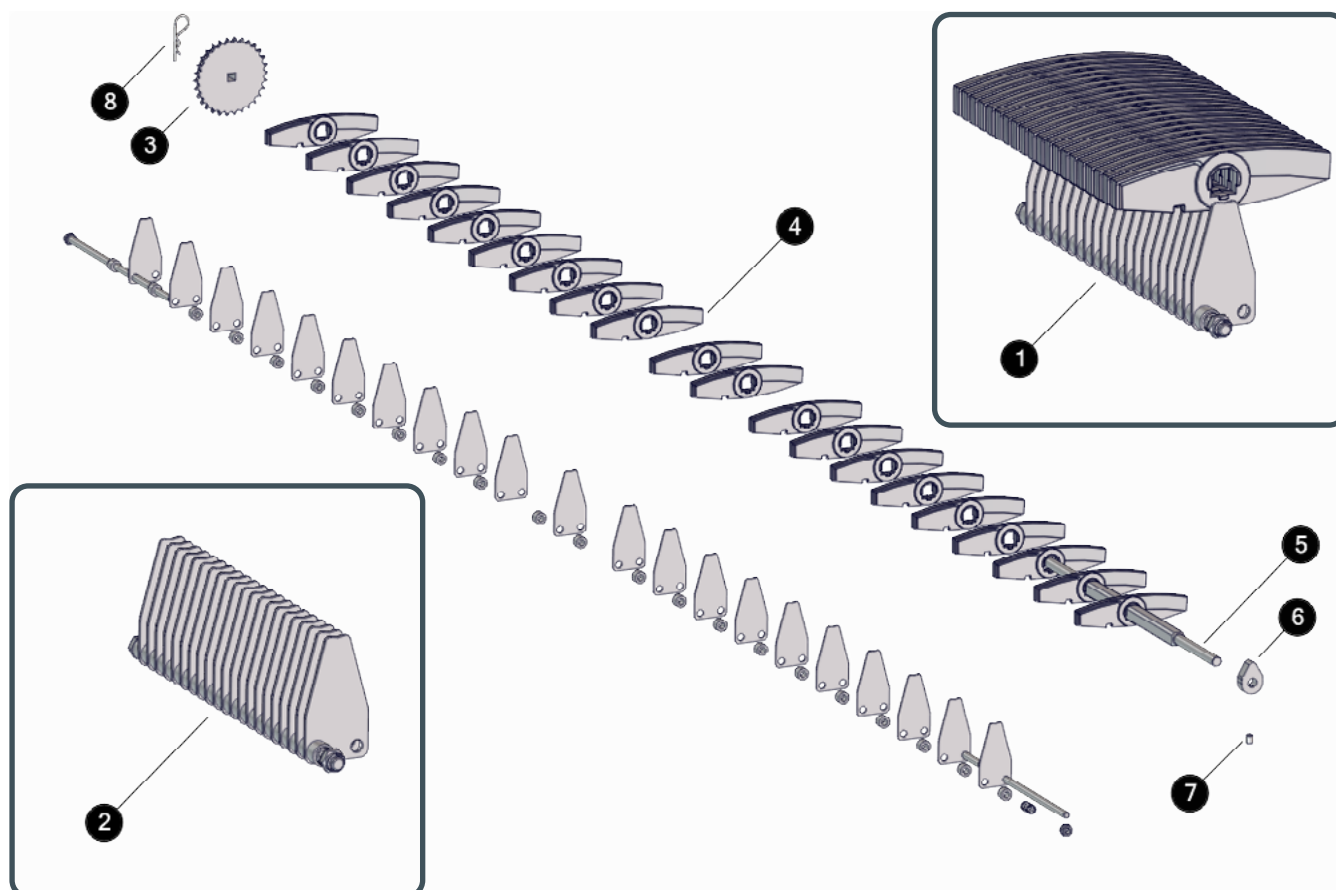




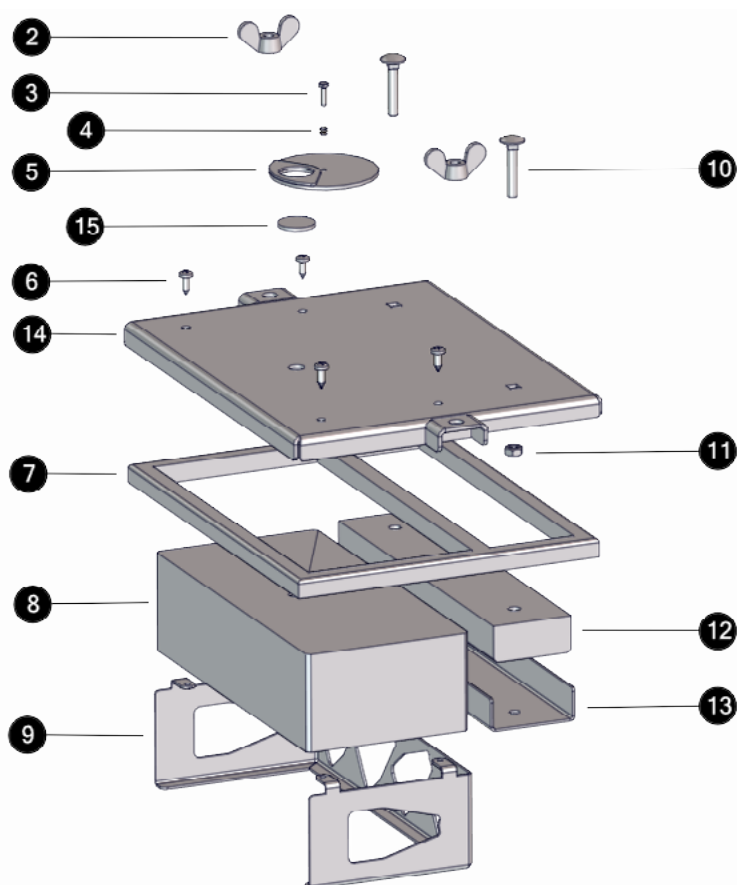
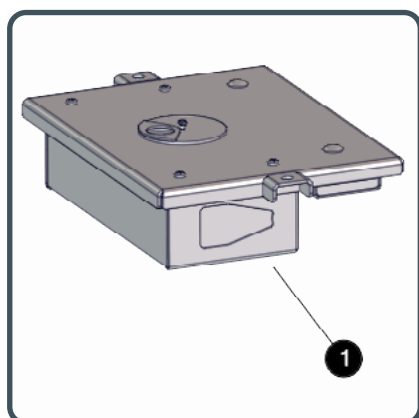
ID	Artikelnummer	Bezeichnung
1	019-1910-02	Aschedeckel mit Schneckenlagerung für PC BG 1
2	82726	SK-Mutter DIN934 8 VZ M 8 verzinkt
3	019-1917-00	Schutzblech Retortens. f. Entschungsdeckel PC BG1
4	010-1915-01	Dichtung Ascheanschluß Pe/PU/PC/Hack
5	019-1919-00	Schutzblech wendek. für Entschungsdeckel PC BG 1
6	019-1916-00	Vermiculiteisolierung Ascheschn.abdeckung BKS PC1
7	019-1918-00	Vermiculiteisolierung Ascheschn.abdeckung WKS PC
8	84222-015-1700	Silikonschaum Vierkantprofil 15x15x 1700mm
9	75912	Gleitlagerbundbuchse d=12 D=14 L=17mm
10	019-1911-03	Deckelblech mit Schneckenlagerung für PC BG 1
11	83062	SK-Schraube DIN933 8.8 VZ M10x 20 verzinkt
12	75922	Gleitlagerbundbuchse d=20 D=23 L=21,5mm
13	83342-0025	Flachkopfschraube mit Bund DIN923 5.8 VZ M4x 2,5
14	83126	Flachrundschr. m.Mutter DIN603 MUvz M 8x 45 verz.
15	83344-016	Flachkopfschraube mit Bund DIN923 5.8 M 6x16
16	80625	Scheibe DIN125 VZ 8,4 verzinkt
17	019-1980-01	Verriegelung für Aschebox PC



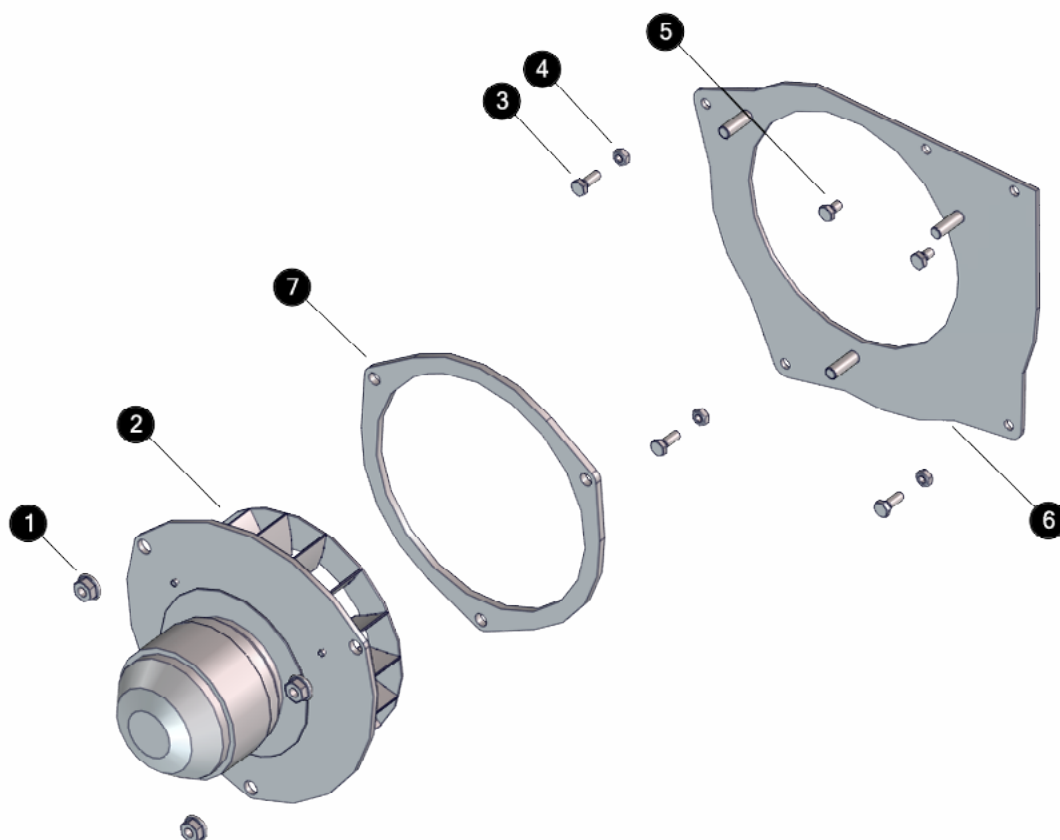
ID	Artikelnummer	Bezeichnung
1	019-1141-00	Brennkammerabdeckung für PC BG 1
2	38139-0250	Glasfaserpackung ø 8x 250mm
3	019-1114-00	Hebel für Überfüllsicherung Retorte PC BG 1
4	83036	SK-Schraube DIN933 8.8 VZ M 6x 40 verzinkt
5	015-1113-00	Überfüllnase für Retorte PeUnit
6	8272B	SK-Mutter DIN980 8 VZ M 6 selbstsichernd verzinkt
7	84202-0650	Keramikfaserband 15x 3x 650mm
8	80352	Kotflügelscheibe DIN9022 VZ 20x6,4 verzinkt
9	830310	SK-Schraube DIN933 8.8 VZ M 6x 10 verzinkt
10	015-1130-02	Lageraufnahme hinten für Retorte Pe10
11	38139-0160	Glasfaserpackung ø 8x 160mm
12	75912	Gleitlagerbundbuchse d=12 D=14 L=17mm
13	015-1135-02	Lageraufnahme vorne für Retorte Pe10
14	83044Z	Zylinderschraube ISK DIN 912 8.8 M 8x 25 verzinkt
15	83015	SK-Schraube DIN933 8.8 VZ M 4x 30 verzinkt
16	80342	Kotflügelscheibe DIN9022 VZ 20x4,3 verzinkt
17	019-1151-00	Vermiculiteisolierung Retortenflansch oben PC BG1
18	38373	Keramikfasermatte 610x13 96kg/m³ 1260°C
19	38140-1120	Glasfaserpackung ø10x1120mm
20	8272M	SK-Mutter mit Flansch DIN6923 8 VS M8 sw.vz.
21	019-1147-01	Vermiculiteisolierung Retortenflansch PC1/TWIN-N
22	830441	SK-Schraube DIN933 8.8 VZ M 8x 30 verzinkt
23	43445-01	Schalter mit Knopfdruckbetätigung MK V11D10
24	019-1115-01	Retortenflansch für PC BG 1
25	015-1145-02-E	Zündkeramik-Glühzündung für PU/PC/Twin
26	43444	Schalter Rollendruckbet. Schraubanschl. MK V11D15
27	83037	SK-Schraube DIN931 8.8 VZ M 6x 50 verzinkt



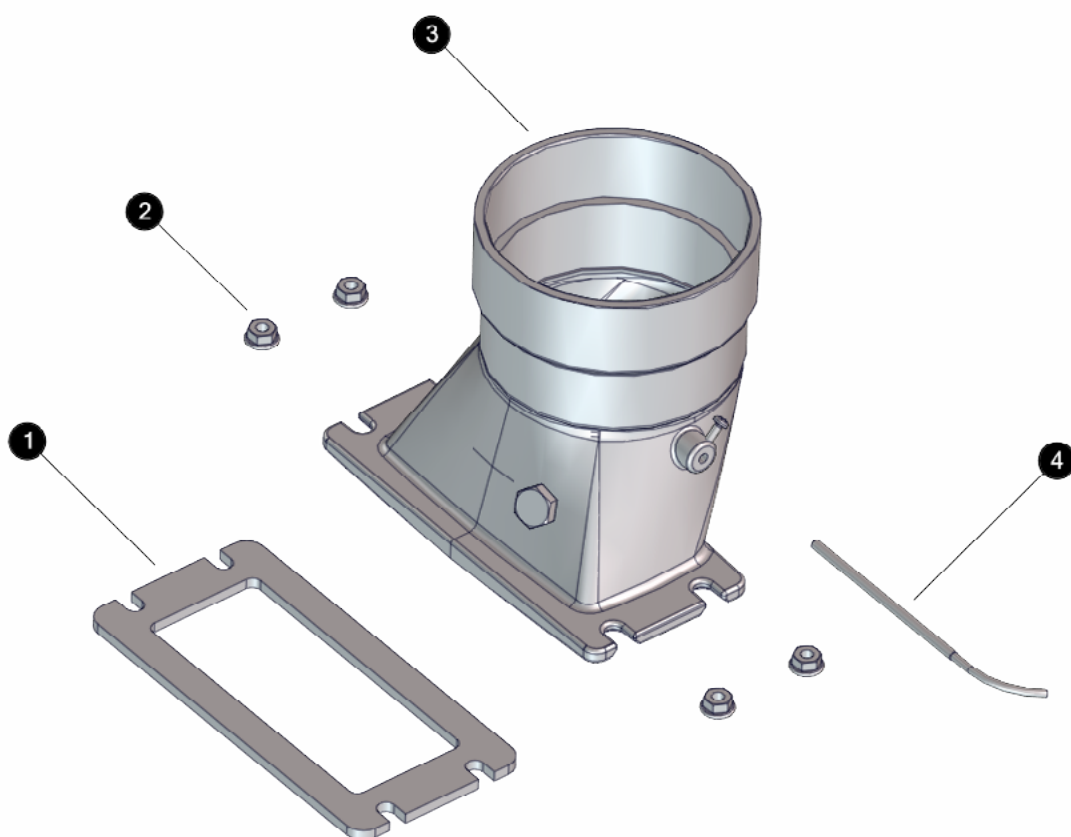
ID	Artikelnummer	Bezeichnung
1	019-1700-00-E	Rost inkl. Abstreifer für PC BG 1
2	019-1705-00	Abstreifer für Rost PC BG 1
3	015-1903-01	Kettenrad T3/8x7/32" 30Zähne mit Aufnahme VK10F9
4	019-1701-04	Rostplatte für PC20-32/TWIN-N
5	019-1751-01	Antriebswelle für Rost PC1/TWIN-N
6	015-1710-00	Nocke für Rostantrieb PU/PC/TWIN-N
7	82645-010	Gewindestift DIN913 45H M 8x10 Innenskt+Kegelkuppe
8	83498-09-14	Federvorstecker einfach 2x 25mm DIN11024



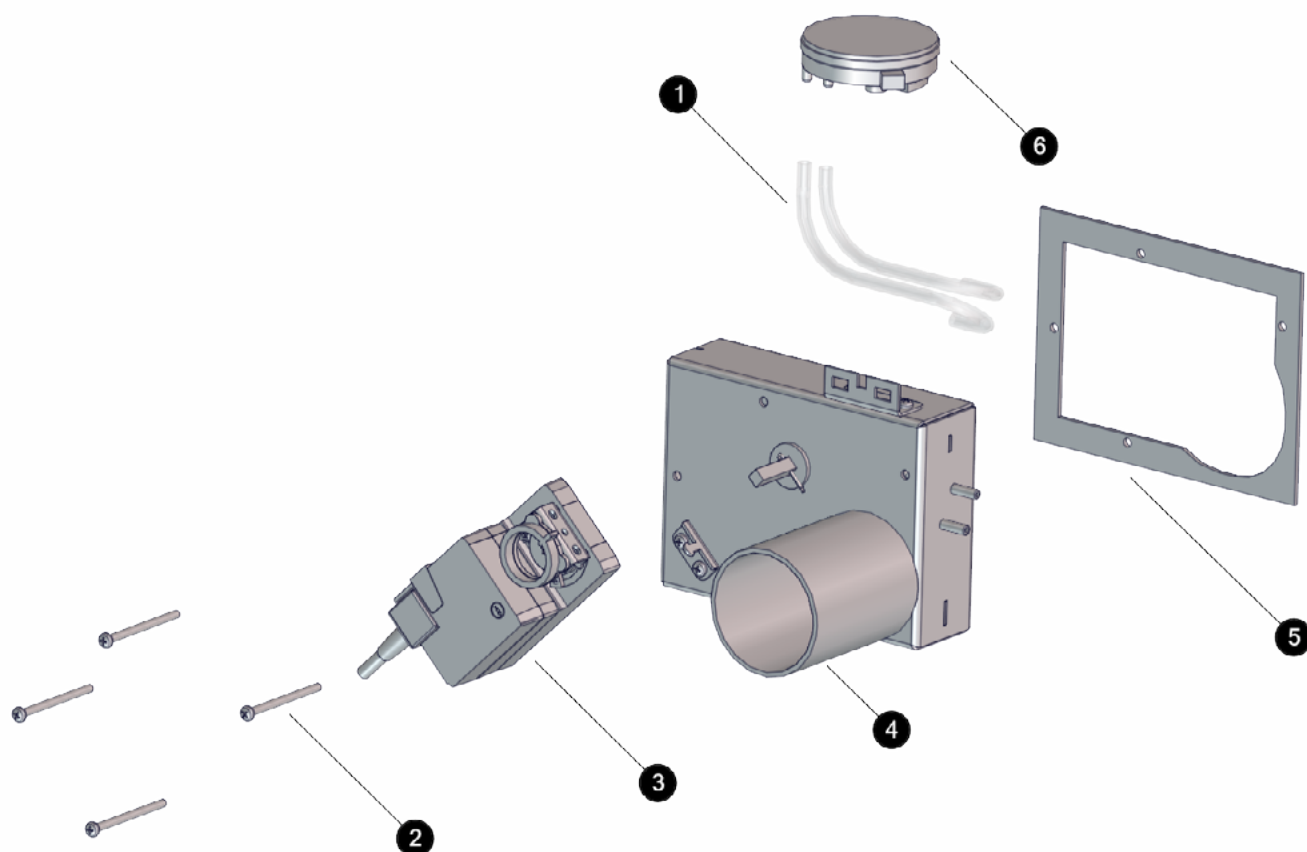
ID	Artikelnummer	Bezeichnung
1	019-1400-00	Reinigungsdeckel oben für PC BG 1
2	82733	Flügelmutter DIN315 VZ M10 verzinkt
3	81660	Gew.-Schneidschr. DIN7513 A/VS M4x16 schw. vz
4	30245-01	Druckfeder d=0,50 De=5,5 Lo=4,7 n=1,7
5	005-1470-02	Schauglasführung für Reinigungstür oben BK15 - 23
6	80135	Blechschrabe DIN7981 VS 5,5x16 schwarz verz.
7	84222-015-1600	Silikonschaum Vierkantprofil 15x15x 1600mm
8	019-1403-00	Vermiculiteisolierung Reinigungsdeckel oben PC BG1
9	019-1402-01	Isolierahmen für Reinigungsdeckel oben PC BG 1
10	83126	Flachrundschr. m.Mutter DIN603 MUvz M 8x 45 verz.
11	82726	SK-Mutter DIN934 8 VZ M 8 verzinkt
12	019-1405-00	Vermiculiteisolierung Reinigungsdeckel oben PC BG1
13	019-1404-01	Schutzblech für Reinigungsdeckel oben PC BG 1
14	019-1410-01	Deckelblech für Reinigungsdeckel oben PC BG 1
15	30600	Schauglas für Brennraumtüre



ID	Artikelnummer	Bezeichnung
①	8272M	SK-Mutter mit Flansch DIN6923 8 VS M8 sw.vz.
②	017-2701-02	Abgasgebläsemotor mit Ventilatorrad PU15/PC BG1
③	83032	SK-Schraube DIN933 8.8 VZ M 6x 16 verzinkt
④	82720	SK-Mutter DIN934 8 VS M 6 schwarz verzinkt
⑤	830310	SK-Schraube DIN933 8.8 VZ M 6x 10 verzinkt
⑥	019-2702-00L	Motorflansch für Saugzug PC BG1
⑦	001-2715-00	Dichtung Abgasgebläse SH/Pe/Hack BG1/PU15/PC1+2

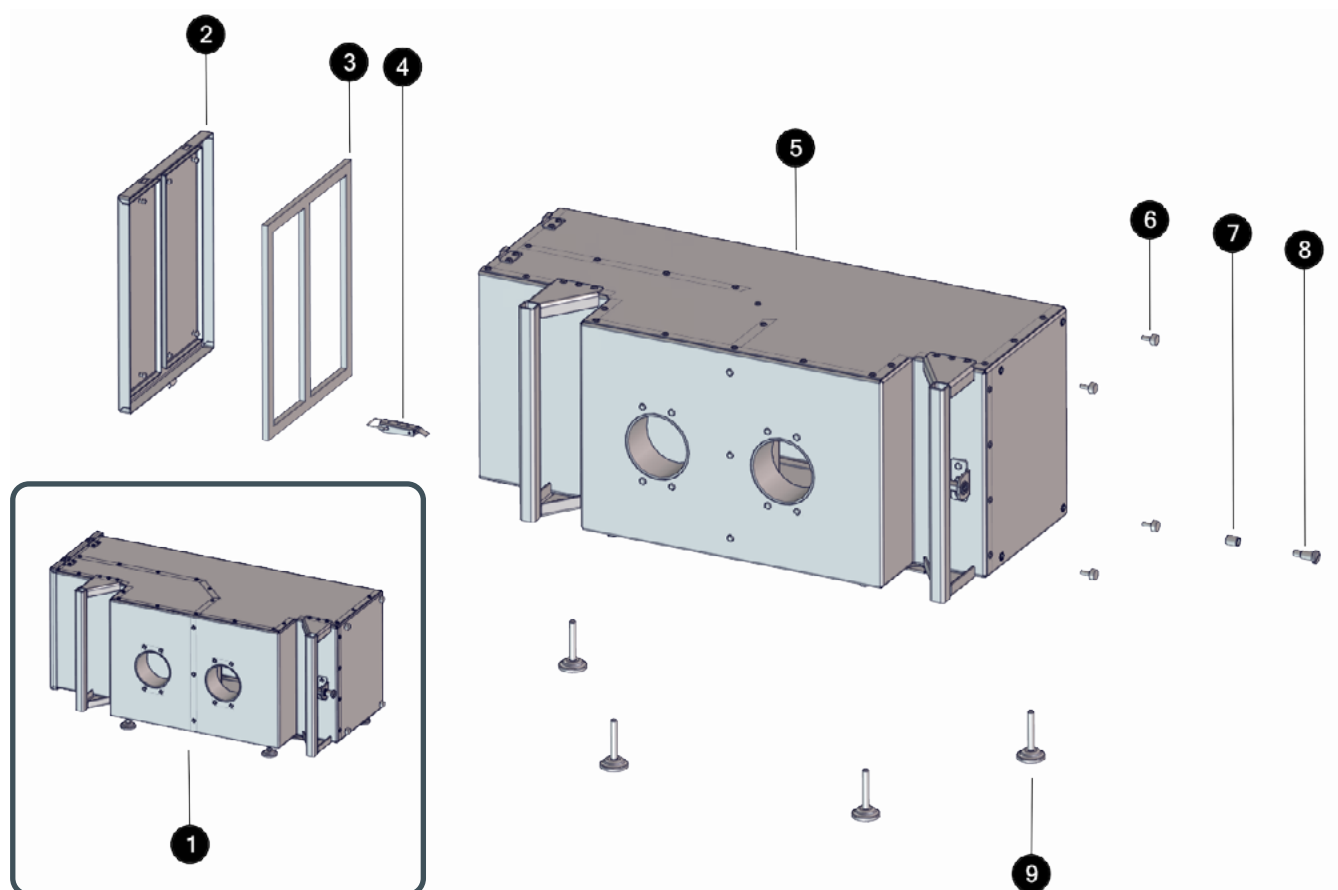


ID	Artikelnummer	Bezeichnung
1	001-2782-00	Dichtung Rauchrohrstutzen SH/Pe/PC/Hack 1-3
2	8272M	SK-Mutter mit Flansch DIN6923 8 VS M8 sw.vz.
3	019-2781-01	Rauchrohrstutzen 120/130mm aus AISi10Mg DIN226/PC
4	41854	Abgastemperatur-Kabelfühler 1,9m Pt1000 SH/HA/PC2

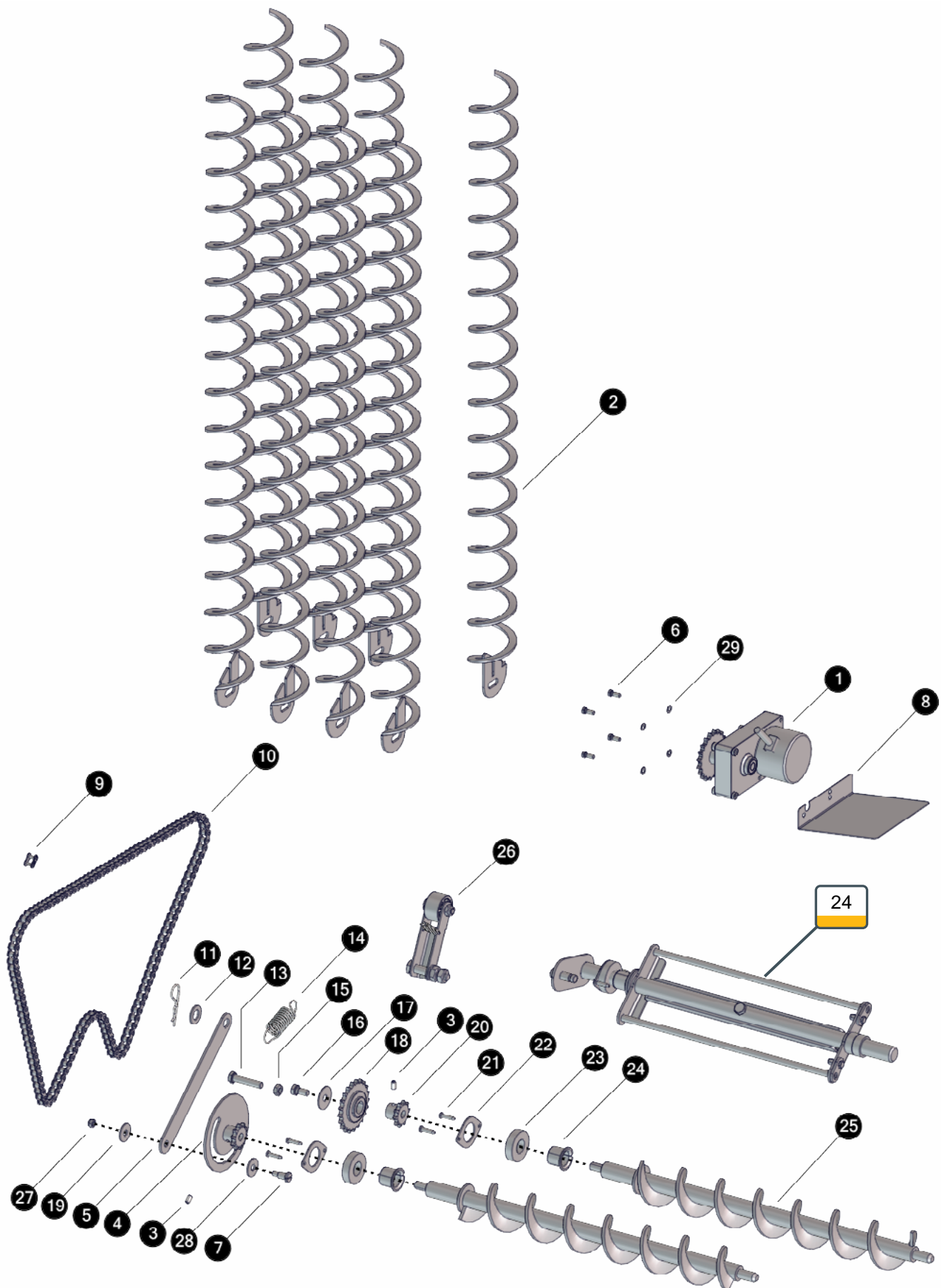


ID	Artikelnummer	Bezeichnung
1	77038-05-0100	Silikonschlauch ohne Gewebe di=5 s=2 lg=100mm
2	82048	Linsenschraube DIN7985 4.8 VZ M5x70 verzinkt
3	001-4820-00-E	Stellmotor für SH 20-60 kW / PC 20-32 kW
4	019-1325-02	Luftanschluß mit Schieber für PC BG 1
5	019-1321-02	Dichtung Luftanschluß mit Schieber PC
6	41905-S	Differenzdruck-Transmitter 401.99014

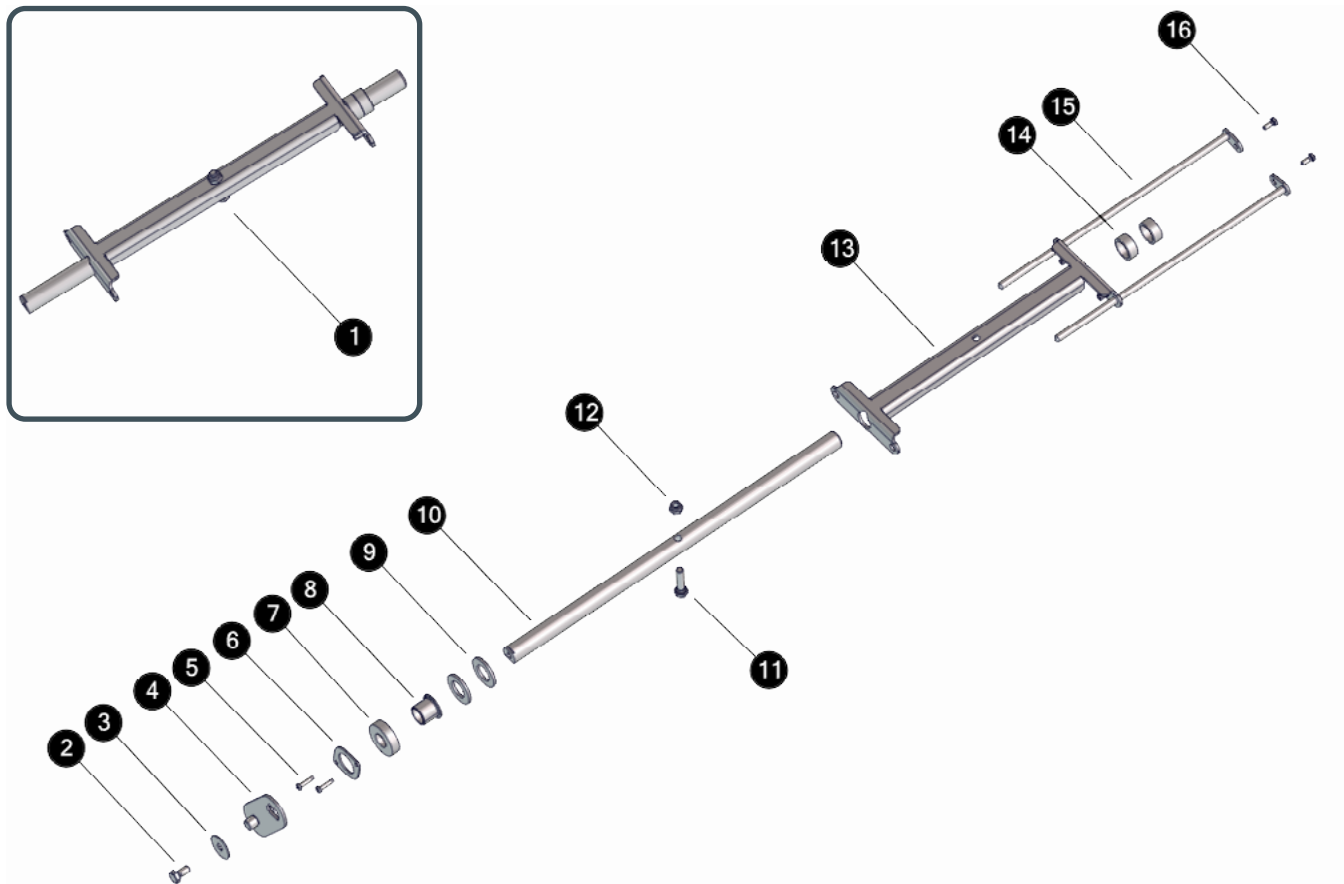




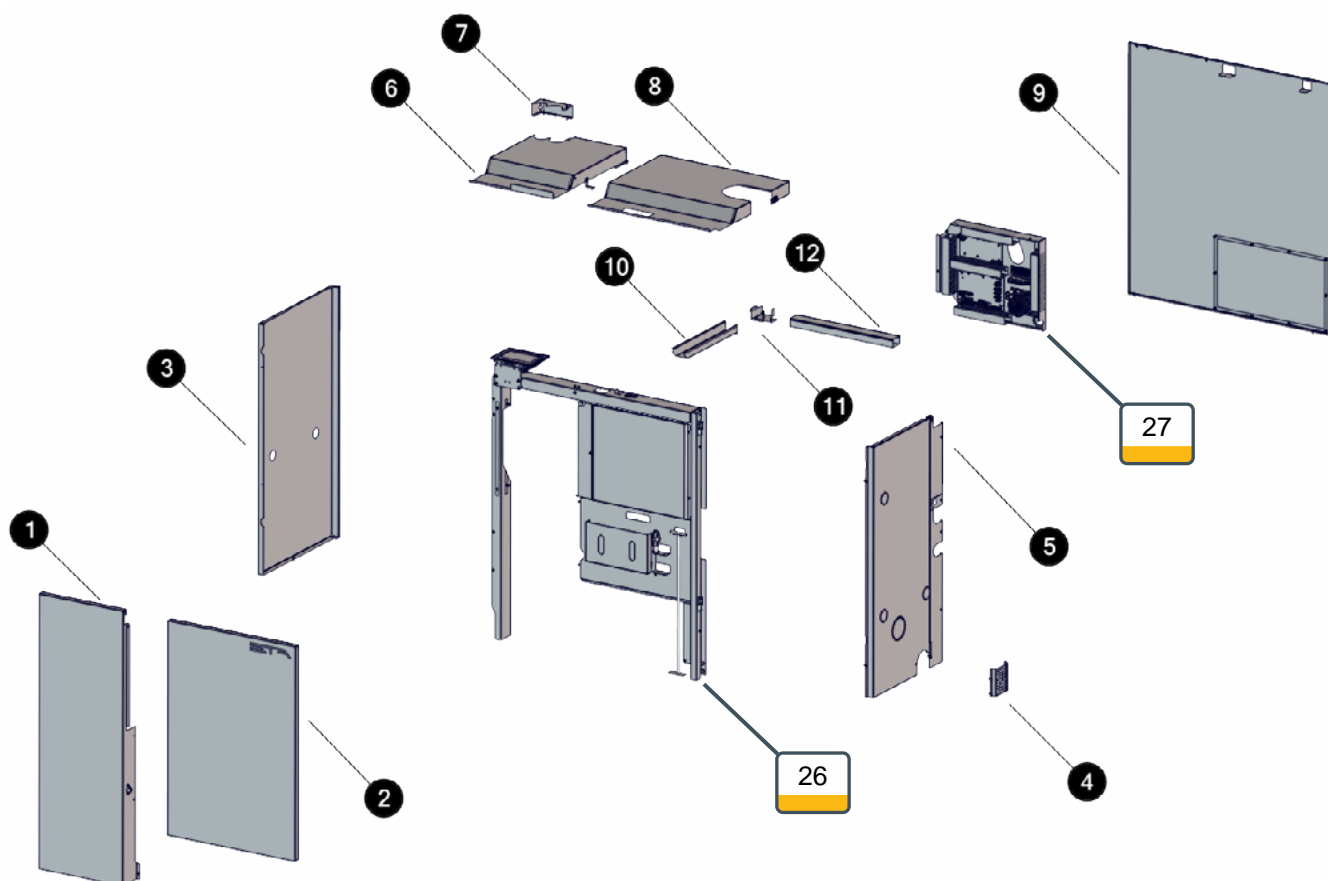
ID	Artikelnummer	Bezeichnung
1	019-1970-02-7021	Aschbehälter für PC BG 1
2	019-1975-01	Deckel für Aschebehälter PC BG 1 vz. kpl.
3	019-1989-01	Dichtung Ascheboxdeckel PC BG1+2
4	54367	Spannverschluß TLA.Z-16.4/102
5	019-1971-02	Korpus für Aschebehälter PC BG 1
6	54600-02	Stellfuß ø34,5/M8x50 für Aschebox Hack1+2/PC1+2
7	75911	Gleitlagerbuchse d=10 D=12 L=15mm
8	83345-016	Flachkopfschraube mit Bund DIN923 5.8 VZ M8x16
9	54600-02	Stellfuß ø34,5/M8x50 für Aschebox Hack1+2/PC1+2



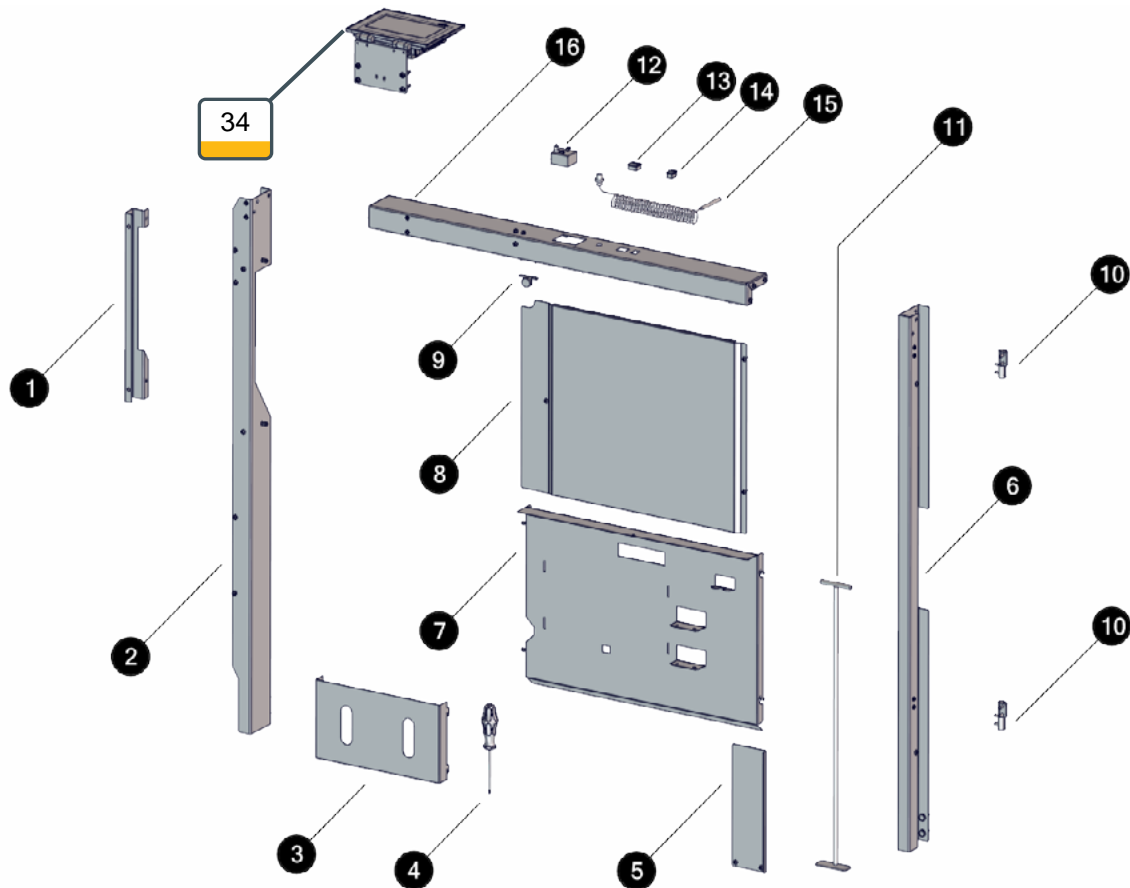
ID	Artikelnummer	Bezeichnung
1	015-1930-00	Rost-, Asch u. Wirbulatorantrieb für PU/PC/TW 20-26
2	019-2640-01	Wirbulator für PC BG1+2
3	82644-010	Gewindestift DIN913 45H M 6x10 Innenskt+Kegelkuppe
4	015-1904-01	Antriebsscheibe für WT-Abreinigung PeUnit 7/11
5	015-1902-00	Pleuel für Kurbelantrieb WT-Abreinigung PU/PC BG1
6	83020-012	SK-Schraube DIN933 8.8 VZ M 5x 12 verzinkt
7	83344-012	Flachkopfschraube mit Bund DIN923 5.8 VZ M6x12
8	015-1322-00	Schutzblech für Druckdose PeUnit 7-15
9	75116	Rollenketten-Schlußglied für Pelletseinschub
10	75114-1255	Rollenkette für Entaschung PC BG1
11	83498-09-14	Federvorstecker einfach 2x 25mm DIN11024
12	80640	Scheibe DIN125 VZ 13 verzinkt
13	83047	SK-Schraube DIN931 8.8 VZ M 8x 40 verzinkt
14	30288-01	Zugfeder d=1,60 De=20,8 Lo=73,6
15	82726	SK-Mutter DIN934 8 VZ M 8 verzinkt
16	83042	SK-Schraube DIN933 8.8 VZ M 8x 16 verzinkt
17	80354	Kotflügelscheibe DIN9022 VZ 30x8,4 verzinkt
18	75109	Kettenspannrad 06-B1 3/8x7/32" 20 Zähne
19	80627	Scheibe DIN9021 VS 8,4 /24mm schw. vz
20	015-1926-00	Kettenrad T3/8x7/32" 10Zähne mit Bohrung 10mmH11
21	80126	Blechschrabe DIN7981 VZ 4,2x19
22	015-1931-00	Dichtblech für Entaschung Pe10
23	015-1932-00	Dichtung Entaschung PU/PC
24	75922	Gleitlagerbundbuchse d=20 D=23 L=21,5mm
25	019-1940-00	Ascheschnecke PC1/TWIN-li lg=498,5mm kompl.
26	010-2260-00	Kettenspanner für Pellets-Einschub
27	8272B	SK-Mutter DIN980 8 VZ M 6 selbstsichernd verzinkt
28	80627	Scheibe DIN9021 VS 8,4 /24mm schw. vz
29	80610	Scheibe DIN125 VZ 5,3 verzinkt



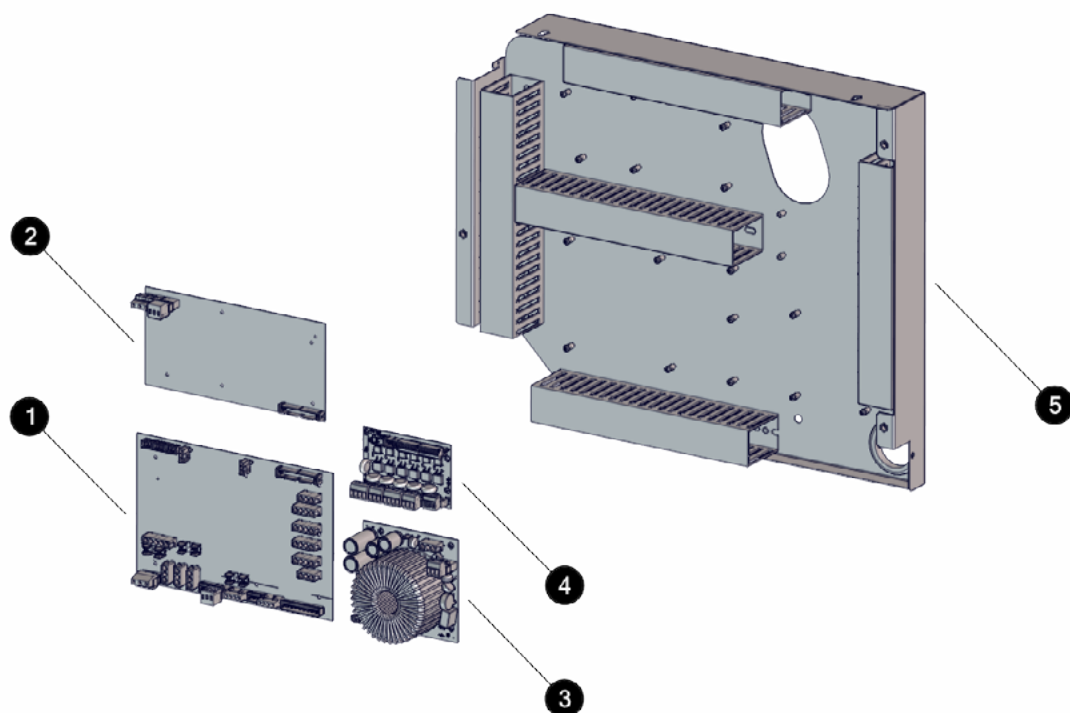
ID	Artikelnummer	Bezeichnung
1	019-1920-00	Wirbulatoraufhängung für PC BG 1
2	83042	SK-Schraube DIN933 8.8 VZ M 8x 16 verzinkt
3	80354	Kotflügelscheibe DIN9022 VZ 30x8,4 verzinkt
4	015-1921-00	Wirbulatorhebel für PU/PC1
5	80126	Blechschrabe DIN7981 VZ 4,2x19
6	015-1931-00	Dichtblech für Entaschung Pe10
7	015-1932-00	Dichtung Entaschung PU/PC
8	75922	Gleitlagerbundbuchse d=20 D=23 L=21,5mm
9	80681	Scheibe DIN125 BL id21 ad37 blank 3mm
10	019-1925-01	Hebelwelle für Wirbulatorantrieb PC BG1
11	830461	SK-Schraube DIN933 8.8 VZ M 8x 35 verzinkt
12	8272D	SK-Mutter DIN980 8 VZ M 8 selbstsichernd verzinkt
13	019-1924-00	Wirbulatorhalterung für PC BG 1
14	70080-0011	Gewinderohr DIN2440 26,9x2,65x11lg - St33.1
15	019-1907-01	Wirbulatorgestänge für PC BG 1
16	83020-012	SK-Schraube DIN933 8.8 VZ M 5x 12 verzinkt



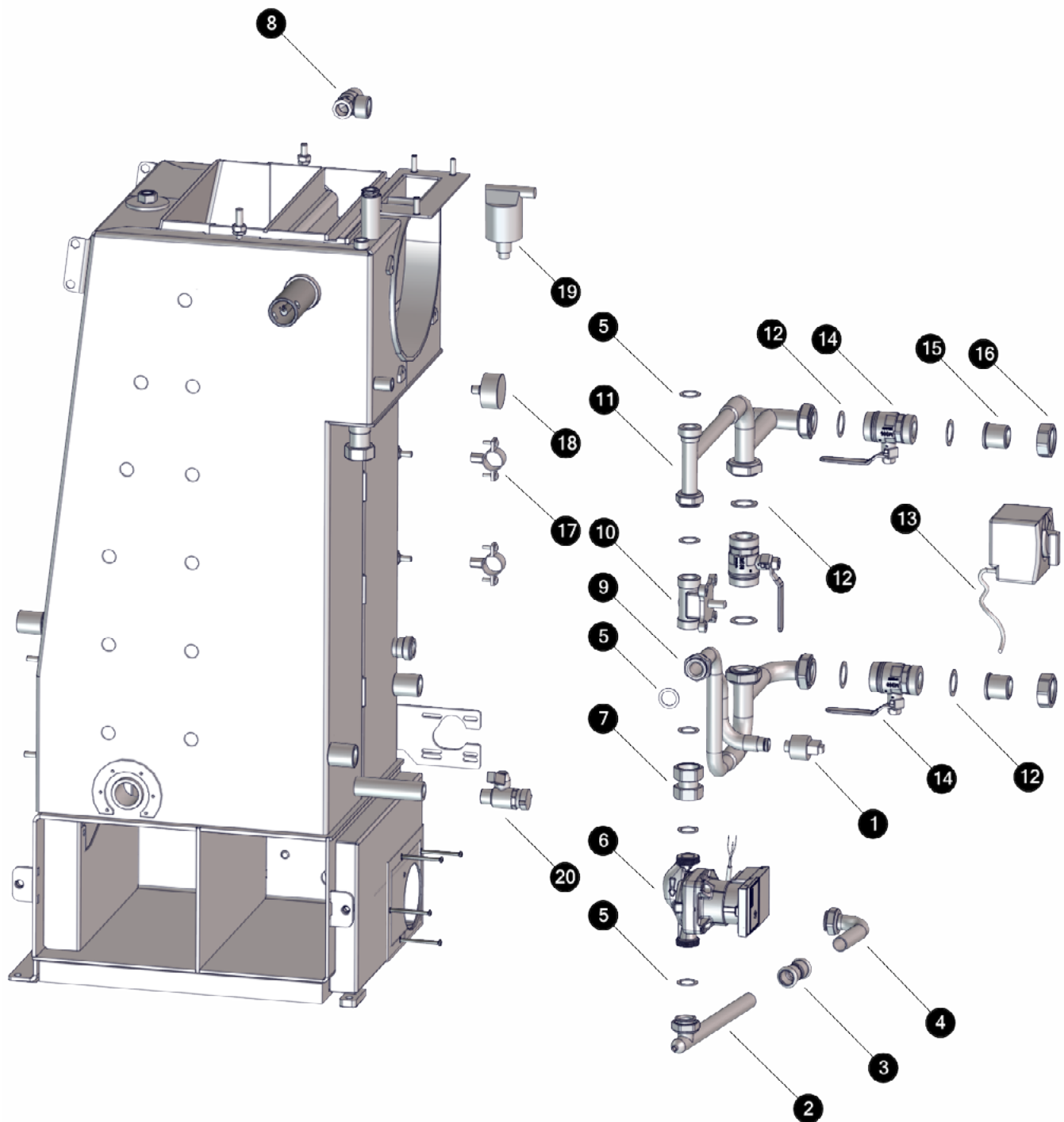
ID	Artikelnummer	Bezeichnung
1	019-3126-04-7021	Frontblech links PC BG 1
2	019-3085-00	Verkleidungstür isoliert PC BG1+2
3	019-3031-01-7016	Seitenteil links für PC BG 1 RAL7016 Feinstruktur
4	015-3042-02-7016	Luftrohrabdeckung für PeUnit RAL7016 Feinstruktur
5	019-3040-01-7016	Seitenteil rechts für PC BG 1 RAL7016 Feinstruktur
6	019-3130-00-7016	Deckel links für PC BG 1 RAL7016 Feinstruktur
7	019-3081-00-9007	Pelletsschlauchabdeckung für PC BG 1
8	019-3140-00-9007	Deckel rechts kpl. für PC BG 1
9	019-3020-00	Rückwand rechts kpl. für Verkleidung PC BG 1
10	019-4121-01	Kabelkanal PC BG1
11	019-4122-00	Befestigung Kabelkanal PC BG1/2
12	44444-0535	Kabelkanal B60xH40 grau für PU/PC lg= 535mm



ID	Artikelnummer	Bezeichnung
1	019-3016-00	Versteifung Rahmen links PC BG1
2	019-3012-00	Rahmen links für Türrahmen PC BG 1
3	019-3123-00	Halteblech Montage-Bedienungsanleitung PC BG1/2
4	30801	ETA Torx - Schraubendreher TX25
5	027-3063-00	Schutzblech für Verkleidung PC BG 1/2
6	019-3011-00	Rahmen rechts für Türrahmen PC BG 1
7	027-3062-02	Schutzblech für Verkleidung PC BG1/2
8	027-3061-01	Elektronikabdeckung für Verkleidung PC BG 1/2
9	54400KD-01	Magnetschnapper Austausch
10	54354	Kunststoffscharnier 64x24,5 CFO.65 EH-5-C9
11	30556	Schürgerät für PU/PC
12	41783	Sicherheitstemperaturbegrenzer 106 °C fix
13	43540	Netzschalter 2-polig für Pe/PU/PC/SH/Hack/12-W
14	43541	Serviceschalter 1-polig für PU/PC/SH/eHack
15	41784	Sicherheitstemperaturbegrenzer 100 °C fix 541563/B
16	019-3013-01	Rahmen oben für Türrahmen PC BG 1

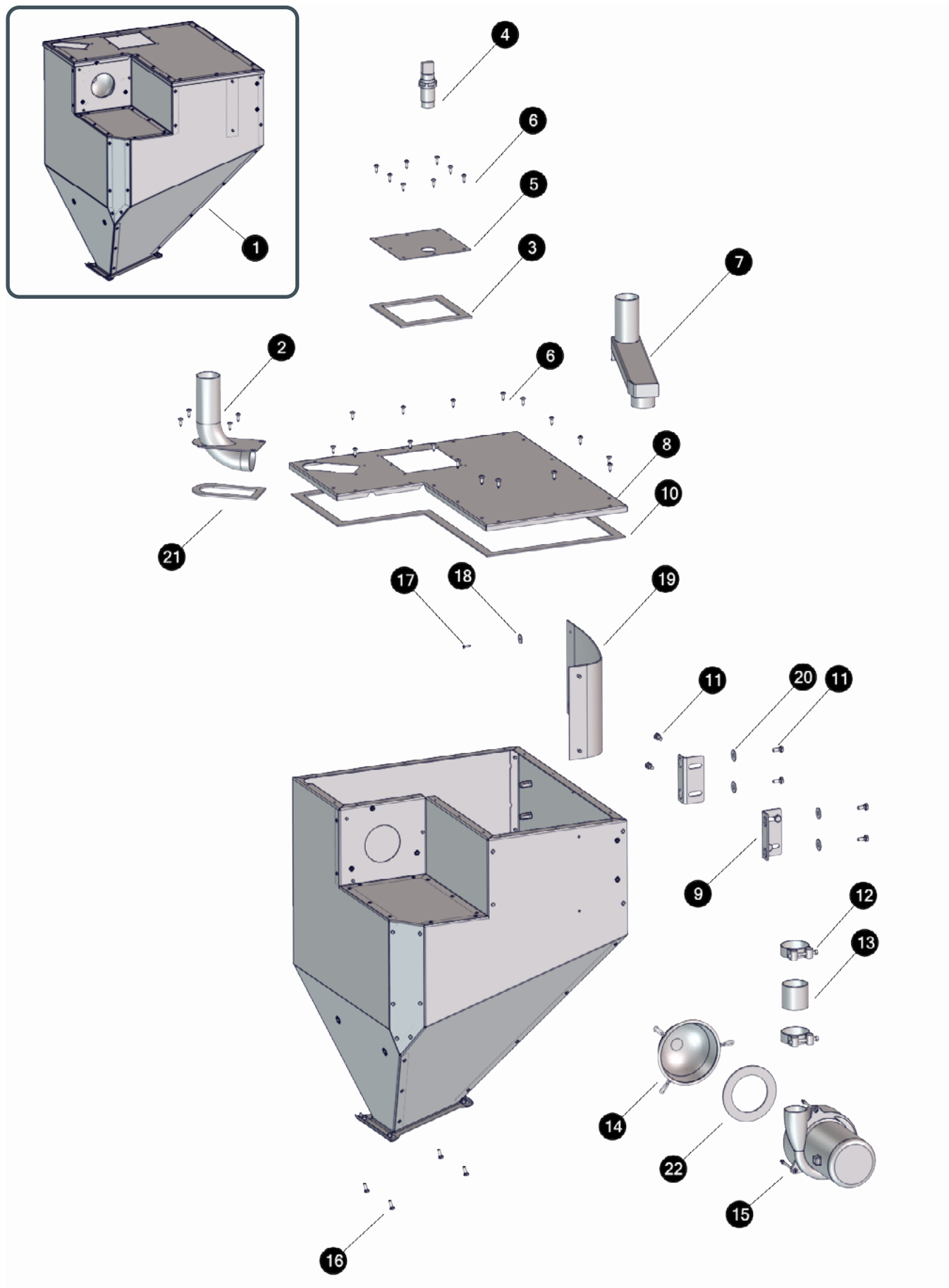


ID	Artikelnummer	Bezeichnung
1	010-5430-03-E	Kesselmodul PE-C Touch Austausch
2	001-5420-03-E	Grundmodul GM-C Touch f. Austausch
3	001-5440-00-E	Netzteilmodul für Kessel Touch Austausch
4	090-5420-01-E	Erweiterungmodul MK-E Touch Austausch
5	019-4110-01	E-Panel bestückt ohne Platiene PU u. PC BG1Touch

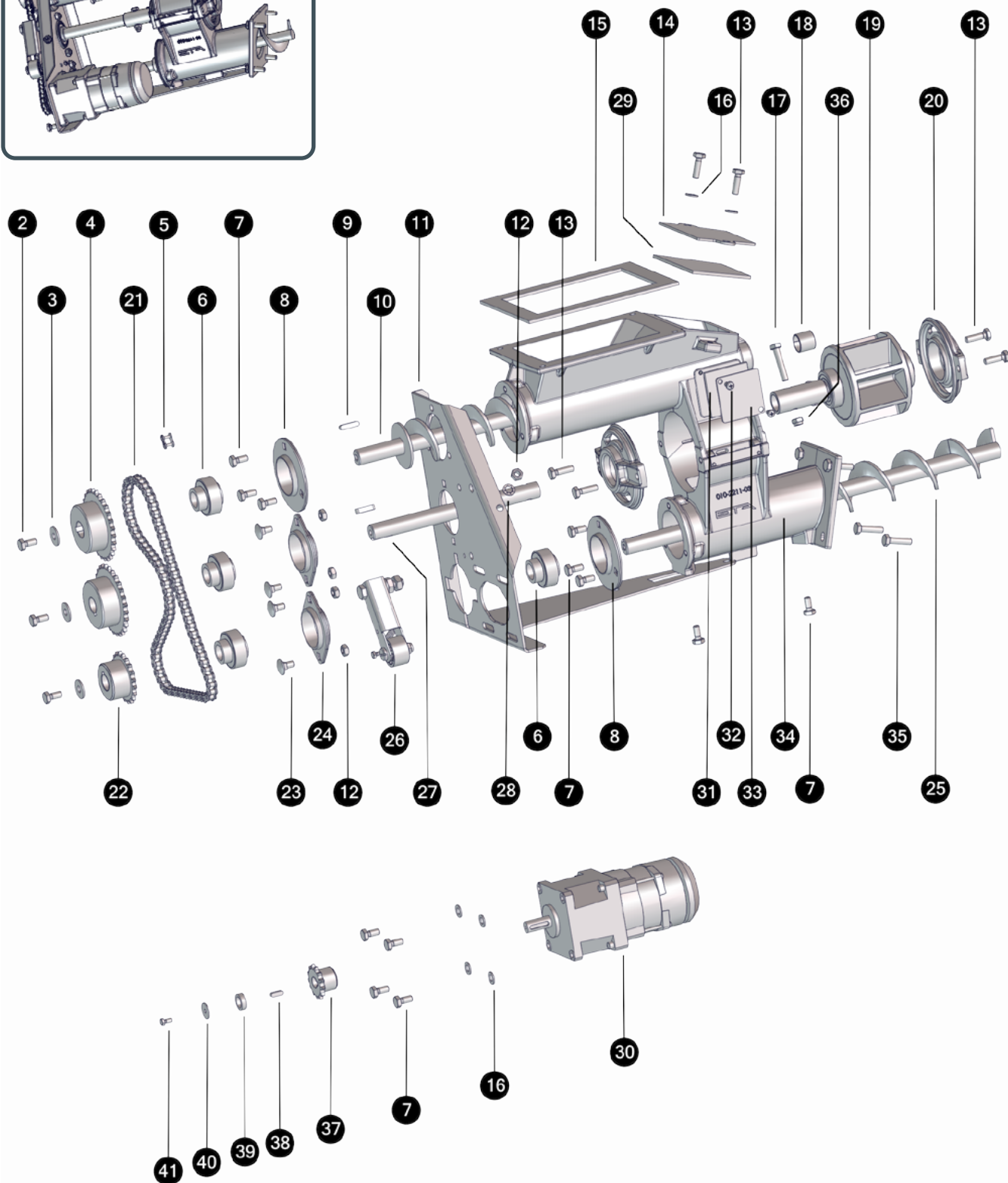
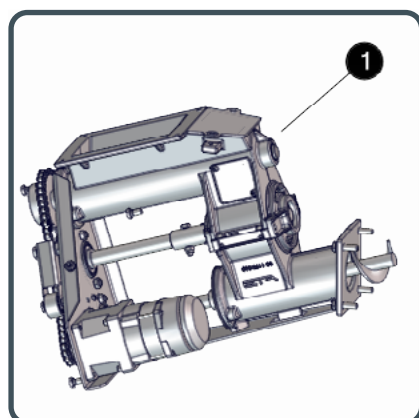




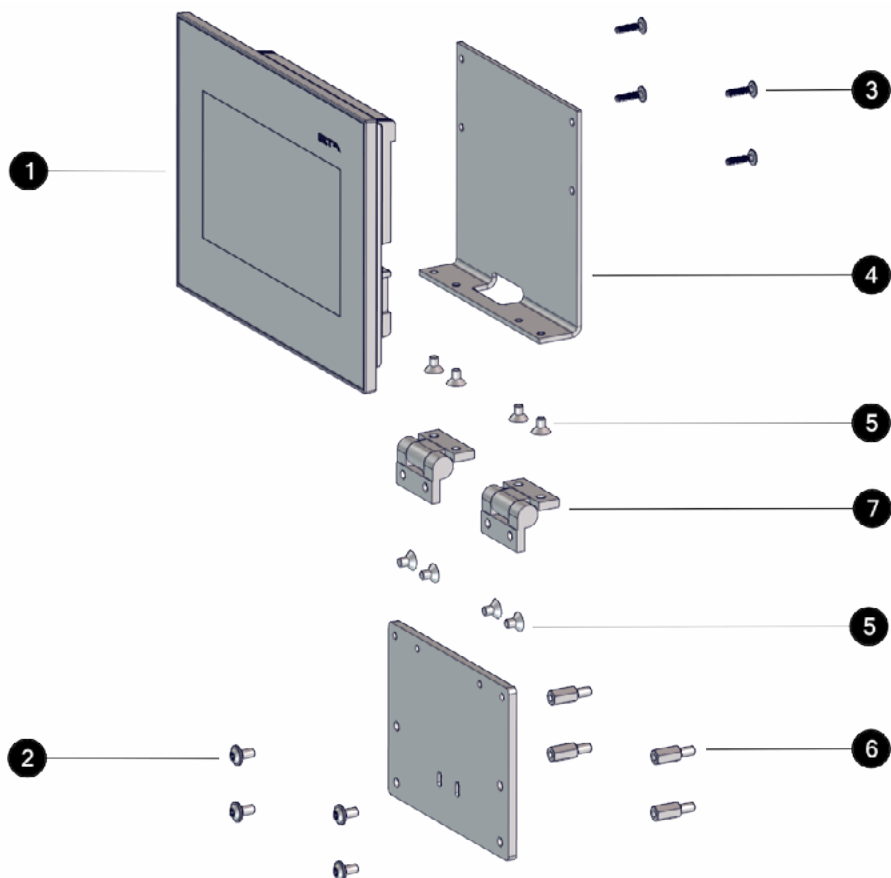
ID	Artikelnummer	Bezeichnung
1	41900	Drucktransmitter 505.91530 mit Feder
2	019-2890-01	Rücklaufanschluss zum Kessel 1 Hydraulik PC20-32
3	63901ST	ST-Pressmuffe 22 verz. 24270
4	019-2895-01	Rücklaufanschluss zum Kessel 2 Hydraulik PC20-32
5	63344	Flachdichtung 30x21x2 für Holländer R1/2"K-C4300
6	60464	Pumpe WILO Yonos Para RS15/7.0-PWM1-M-130-9-FS13
7	080-1000-00	Verbindungsstück UW 1" x UW 1"
8	61208	Membran-Sicherheitsventil 3 bar 1/2"IGx3/4"IG
9	019-2810-03	Rücklaufanschluss 1 Hydraulik PC20-32
10	60808-02DI	Dichtsatz 3-Weg-Mischer AG 1"-6/4" BARBERI
11	019-2880-02	Vorlaufanschluss Hydraulik PC20-32
12	63444	Flachdichtung 38x27x2 für Holländer R3/4" - C4300
13	60802-02-1	Stellantrieb Mischer ST08-1-230V mit 1m Kabel
14	60060	Kugelhahn R 5/4" AG - R 5/4"AG PN40, Hebelgriff
15	080-1056-00	MS-Einlegeeteil UW 5/4"xR 1"a
16	080-1057-00	MS-Überwurfmutter 5/4" SW46
17	64542	Rohrschelle 27- 30 ohne Gummieinlage M8/10-Mutter
18	61215	Manometer 0- 4 bar, Ø 50mm, Anschluß G 1/4" B axial
19	61205-01	Präzisionsentlüfter mit Absperrautomat G3/8"
20	60031-02	KFE-Kugelhahn 1/2"-PN32 mit Hebelgriff



ID	Artikelnummer	Bezeichnung
1	019-2000-02	Pelletsbehälter für PC BG 1 - 2 / Twin
2	015-2010-03	Sauganschluß für PU/PC/TWIN/Pe-K kompl.
3	015-2018-00	Dichtung bei Notbefülldeckel PU/PC/TWIN/PeK
4	010-4430-00	Niveau-Sensor für Pellets und PE-K mit Stecker
5	015-2006-02	Noteinfülldeckel für Pelletsbehälter Pe10
6	80136	Blechschraube DIN7981 VZ 5,5x16
7	015-2030-02	Sauganschluß für Pelletsbehälter PeUnit
8	019-2007-01	Deckel für Tagesbehälter PC BG 1
9	019-2015-01	Behälterhalterung für Tagesbehälter PC BG 1
10	84205	Vorlegeband selbstklebend 3/20mm schwarz mit Folie L=2700 mm
11	83042	SK-Schraube DIN933 8.8 VZ M 8x 16 verzinkt
12	77021-5659	Schlauchklemme für Pelletschlauch NW50
13	010-2011-01	Verbindungsschlauch Pe/PU/PC/Twin 50x5 L=50 ±5mm
14	015-2041-00-E	Sieb für PE-Behälter Austausch
15	010-2010-00	Saugturbine mit Schrauben u. Kabel
16	83032	SK-Schraube DIN933 8.8 VZ M 6x 16 verzinkt
17	82318	Blindniete DIN7337 A ST/ST B 4,0x15 dicht
18	80342	Kotflügelscheibe DIN9022 VZ 20x4,3 verzinkt
19	019-2016-00	Prallschutzmatte für Pelletsbehälter PC 367x200x3
20	80627	Scheibe DIN9021 VS 8,4 /24mm schw. vz
21	015-2034-00	Dichtung für Sauganschluss PU/PC/TWIN/PeK
22	010-2012-00	Dichtung für Sauger PU/PC/TWIN/PeK

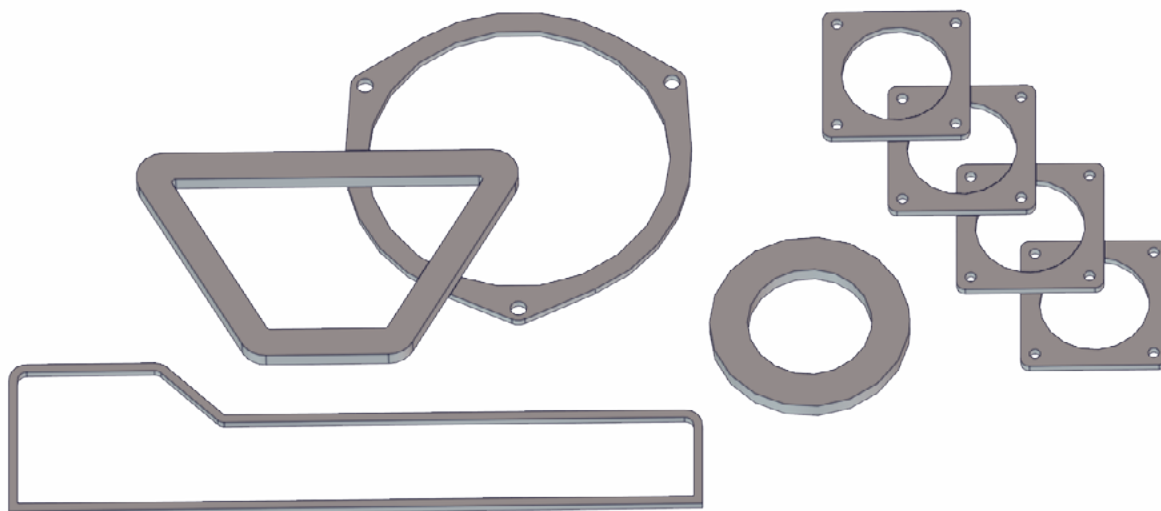


ID	Artikelnummer	Bezeichnung
1	019-2100-00	Stokereinheit für PC/TWIN-20-26
2	83042V	SK-Schraube DIN933 8.8 VG M 8x 16 m.Mikrokleber
3	80627	Scheibe DIN9021 VS 8,4 /24mm schw. vz
4	010-2126-00	Kettenrad T3/8x7/32" 28 Zähne mit Bohrung 20mmF8
5	75116	Rollenketten-Schlußglied für Pelletseinschub
6	75826-L3-P-FK	Spannlagereinsatz d=20 D= 47 L=31 UC204-L3-P
7	83042	SK-Schraube DIN933 8.8 VZ M 8x 16 verzinkt
8	75827	Stahlblechgehäuse PF rund für Y-Lager d=20
9	7502025	Passfeder DIN6885 PF 06 x 6 x 25 A
10	010-2220-00	Dosierschnecke Pe/PU/PC/Pe-K/TWIN-N Ig=360 kompl.
11	010-2101-12LI	Lagerwinkel-Stoker links (Twin und Pe15 Standard)
12	82726	SK-Mutter DIN934 8 VZ M 8 verzinkt
13	83044	SK-Schraube DIN933 8.8 VZ M 8x 25 verzinkt
14	010-2106-00	Stoker-Wartungsdeckel
15	010-2105-00	Dichtung Behälterflansch Stoker PU/PC/TWIN/PeK
16	80625	Scheibe DIN125 VZ 8,4 verzinkt
17	83047	SK-Schraube DIN931 8.8 VZ M 8x 40 verzinkt
18	75920	Gleitlagerbuchse d=20 D=23 L=20mm
19	010-2212-01-E	Zellenrad für PE/PU/PC/Twin
20	010-2213-01F	Pe Lagerdeckel f. Pelletseinschub Alu G-AlSi9Cu3
21	75114-781	Rollenkette für Pelletseinschub
22	010-2125-00	Kettenrad T3/8x7/32" 20 Zähne mit Bohrung 20mmF8
23	83121	Flachrundschr. m.Mutter DIN603 MUvz M 8x 16 verz.
24	75828	Stahlblechgehäuse PFL oval für Y-Lager d=20
25	015-2240-02	Stokerschnecke PU/PC/TWIN-N Ig=490mm kompl.
26	010-2260-00	Kettenspanner für Pellets-Einschub
27	010-2231-04	Welle mit Bohrung f. Antrieb Zellenrad Pe
28	80978	Zahnscheibe DIN6797 VZ I 8,4
29	010-2104-00	Dichtung Wartungsdeckel oben Stoker PU/PC/TWIN/PeK
30	52015-01	Stokermotor für PE / PC 20-32 / TWIN 15-26
31	010-2108-00	Dichtung Wartungsdeckel seitlich Stoker PU/PC/TWIN
32	82040	Linsenschraube DIN7985 4.8 VS M5x10 schw.verzinkt
33	010-2107-01	Stoker-Sichtfenster
34	010-2211-03AF	Pe Einschub-Gehäuse aus Aluguß
35	830440	SK-Schraube DIN933 8.8 M 8x 30
36	82727	SK-Mutter DIN985 8 VZ M 8 selbstsichernd verzinkt
37	010-2122-02	Kettenrad T3/8x7/32" 13 Zähne mit Bohrung 14mmF8
38	7501016	Passfeder DIN6885 PF 05 x 5 x 16 A
39	010-2123-00	Distanzbuchse D20/d14 6lang Stahl f. Heidolph Q85
40	80350	Kotflügelscheibe DIN9022 VZ 20x5,3 verzinkt
41	83020-010	SK-Schraube DIN933 8.8 VZ M 5x 10 verzinkt



ID	Artikelnummer	Bezeichnung
1	001-5490-03-E	Bedienteil BE-P Touch Austausch für SH/Hack/PU/PC
2	820401	Linsenschraube E5151 VS M5x10 schwarz verzinkt
3	80101	AMTEC®Schraube B52006 10.9 VS 4x16 schwarz verz.
4	015-3157-00-7021	Konsole Display für Schwenksystem PU/PC BG1/2
5	82559T	Senkschraube Torx 14581 8.8 VZ M 5x 8
6	47033	Abstandsbolzen M5x15 i/a SW8 ST verz.
7	54353	Scharnier 40x40mm Zink-Druckguss





ID	Artikelnummer	Bezeichnung
1	001-0180-00-E	Service-Dichtungssatz für SH20-60
2	010-0180-00-E	Service-Dichtungssatz für Pe15-25kW
3	015-0180-01-E	Service-Dichtungssatz für PeUnit7-15 / PC20-50kW
4	020-0180-00-E	Service-Dichtungssatz für Twin 15-25kW
5	023-0180-00-E	Service-Dichtungssatz für Twin 20 / 26kW
6	030-0180-00-E	Service-Dichtungssatz für Hack/PE-K BG1 20-50kW
7	030-0181-00-E	Service-Dichtungssatz für Hack BG1 20-50kW
8	031-0180-00-E	Service-Dichtungssatz für Hack/PE-K BG2 70-90kW
9	031-0181-00-E	Service-Dichtungssatz für Hack BG2 70-90kW
10	032-0180-00-E	Service-Dichtungssatz für Hack BG3 von 110-130kW
11	032-0181-00-E	Service-Dichtungssatz für Hack BG3 110-140kW
12	033-0180-00-E	Service-Dichtungssatz für Hack BG4 200kW
13	035-0180-00-E	Service-Dichtungssatz für Hack VR BG 2+3
14	050-0180-00-E	Service-Dichtungssatz für eHack 20-45kW





