

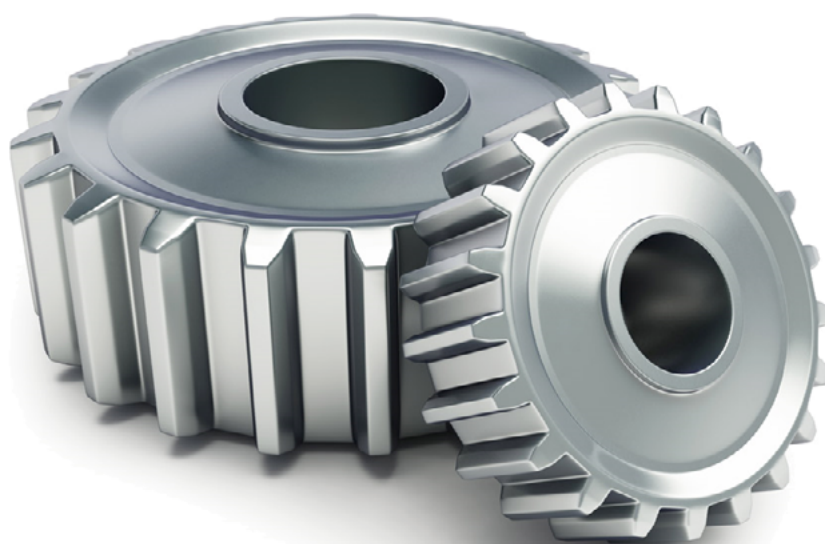
# Ersatzteilliste

## 2017



Kessel

Hackgutkessel HACK 20-50 kW





ETA Heiztechnik GmbH

Gewerbepark 1

A-4716 Hofkirchen an der Trattnach

Tel: +43 (0) 7734 / 22 88 -0

Fax: +43 (0) 7734 / 22 88 -22

[info@eta.co.at](mailto:info@eta.co.at)

[www.eta.co.at](http://www.eta.co.at)

|                               |           |
|-------------------------------|-----------|
| <b>Allgemeine Hinweise</b>    | <b>4</b>  |
| PDF Einstellungen optimieren  | 4         |
| Geschäftsbedingungen          | 5         |
| Ansprechpartner               | 6         |
| <b>Kessel</b>                 | <b>8</b>  |
| Hackgutkessel HACK 20-50 kW   | 8         |
| <b>Allgemeine Ersatzteile</b> | <b>44</b> |
| Dichtungssätze                | 44        |

## Adobe Acrobat Reader

Um eine optimale Darstellung zu gewährleisten können bei Verwendung des Adobe Acrobat Readers folgende Einstellungen aktiviert werden:

-> Anzeige

-> Seitenanzeige

-> Bildlauf in Zweiseitenansicht

-> Anzeige

-> Seitenanzeige

-> Lücken zwischen Seiten einblenden

-> Anzeige

-> Seitenanzeige

-> Deckblatt in Zweiseitenansicht einblenden



**Preise und Transportkosten**

Alle hier genannten Preise sind Verkaufspreise an den Endkunden, exklusive der gesetzlichen Mehrwertsteuer. Bei einem Bestellwert unter dem Mindestbestellwert (netto exklusive MwSt.) werden die tatsächlich anfallenden Transportkosten verrechnet. Frühere Preislisten werden hiermit ungültig, eine Rückverrechnung von eventuellen Preisreduktionen gegenüber alten Preislisten ist nicht zulässig.

**Technische Änderungen vorbehalten**

Um Ihnen den Nutzen aus unserer stetigen Weiterentwicklung zur Verfügung stellen zu können, behalten wir uns technische Änderungen, auch ohne vorherige Ankündigung vor. Druck- und Satzfehler oder zwischenzeitlich eingetretene Änderungen jeder Art berechtigen nicht zu Ansprüchen. Einzelne Ausstattungsvarianten, die hier abgebildet oder beschrieben werden, sind nur optional erhältlich.

**Rücksendungen**

Rücksendungen von beschädigter, falsch gelieferter, irrtümlich bestellter Ware und Reklamationen können innerhalb von 8 Tagen mit Rechnungskopie erfolgen. Bei irrtümlich bestellter Ware gehen die Transportkosten für Lieferung und Rücklieferung zu Lasten des Bestellers. Wir behalten uns vor, wenn die Ware in unserem Werk auf Unversehrtheit geprüft oder neu verpackt werden muss, eine angemessene Manipulationsgebühr in Rechnung zu stellen. Etwaige Aufwände durch Ihre Rücklieferung werden mit 10% des Warenwerts berechnet. Im Übrigen gelten unsere allgemeinen Lieferbedingungen.

**Eigentumsvorbehalt**

Die gelieferte Ware bleibt (auch bei Auslieferung an den Endkunden) bis zur endgültigen Bezahlung aller offenen Rechnungen unser Eigentum.

**ETA Heiztechnik GmbH**

Gewerbepark 1  
A 4716 Hofkirchen an der Trattnach

Tel.: +43 (0) 7734 / 2288-0  
Fax: +43 (0) 7734 / 2288-22  
info@eta.co.at  
www.eta.co.at

**Ersatzteile**

Tel.: +43 (0) 7734 / 2288-703  
Fax: +43 (0) 7734 / 2288-9740  
ersatzteile@eta.co.at

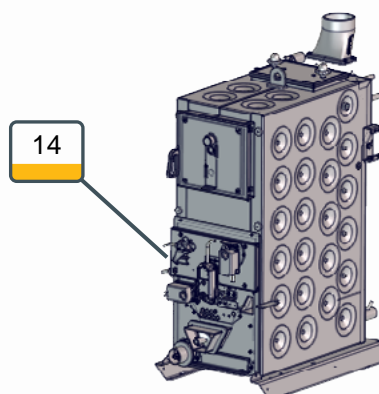
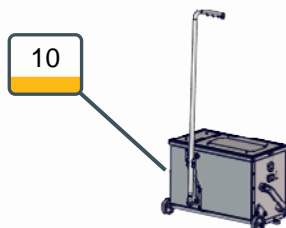
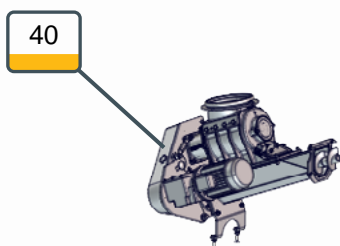
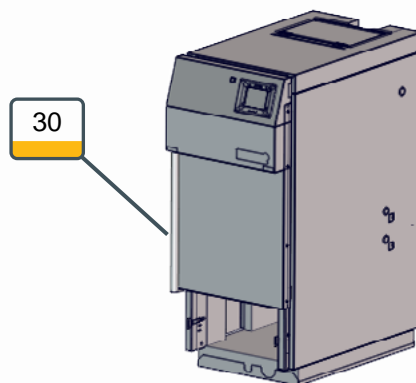
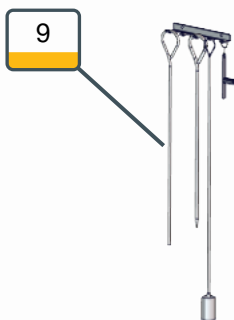
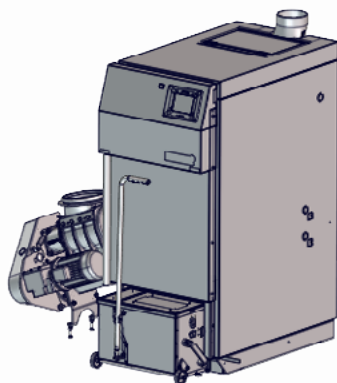
**Kundendienst**

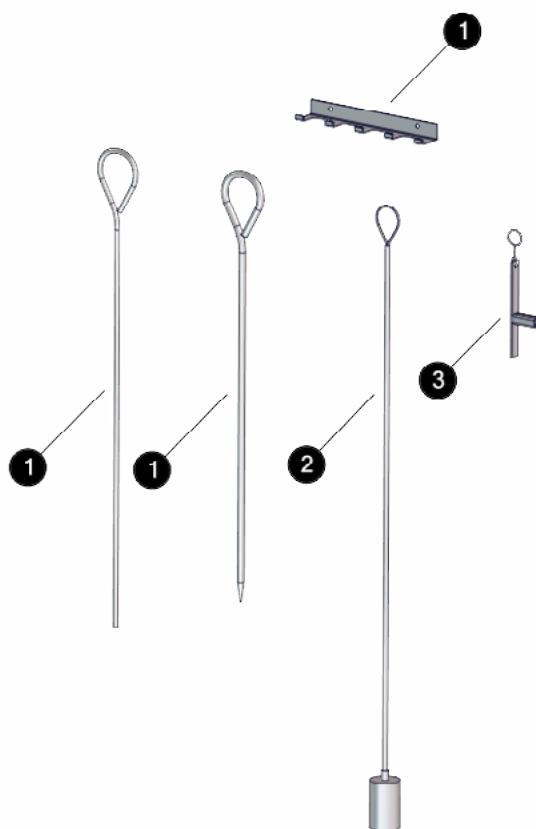
Tel.: +43 (0) 7734 / 2288-700  
Fax: +43 (0) 7734 / 2288-9700  
kundendienst@eta.co.at



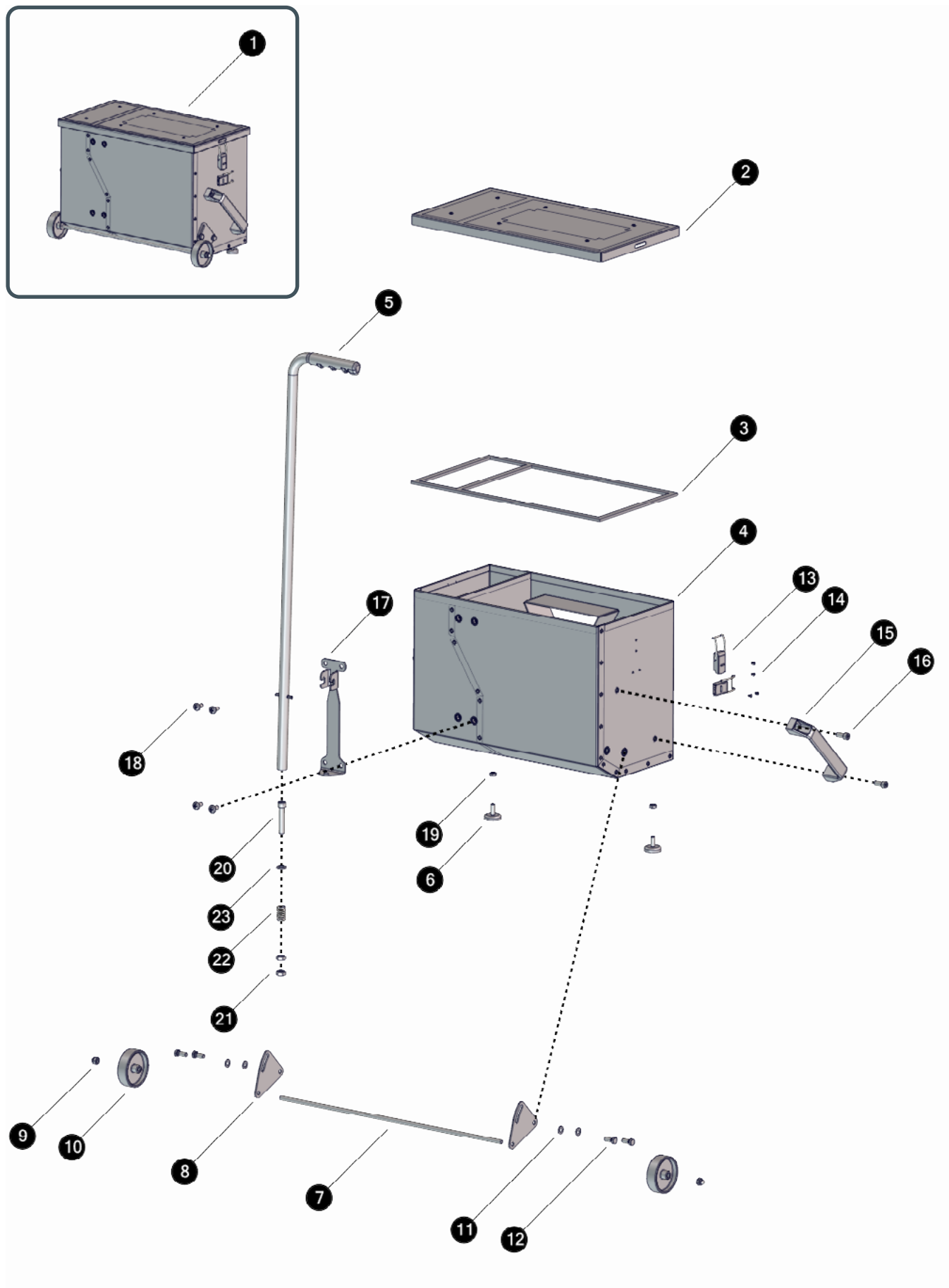
### Artikelnummer

13020L-T, 13020R-T  
13025L-T, 13025R-T  
13035L-T, 13035R-T  
13049L-T, 13049R-T

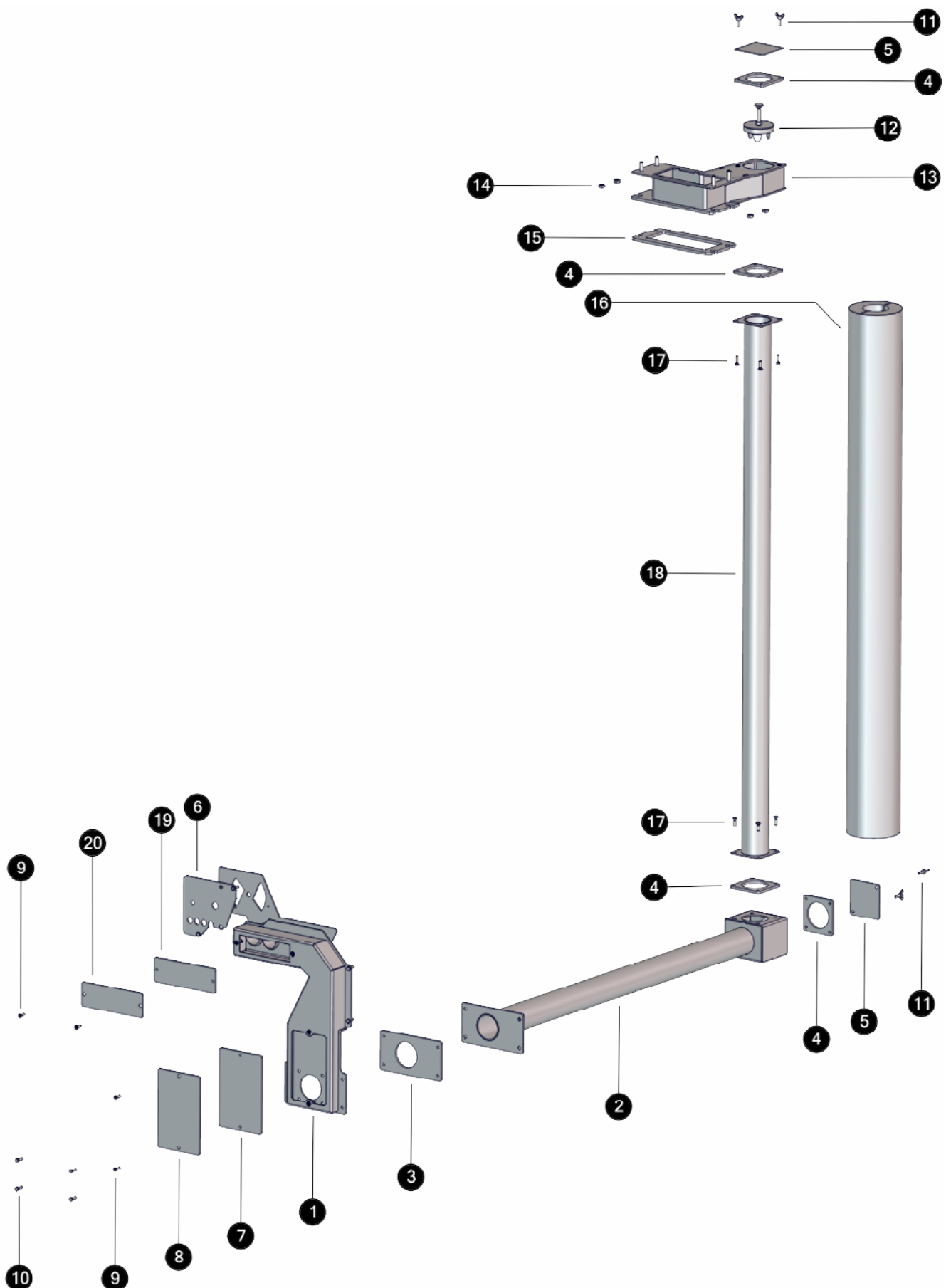




| ID | Artikelnummer | Bezeichnung                                      |
|----|---------------|--|
| 1  | 30554         | Schürgerätégarnitur für SH/HACK/PE-K/BK          |
| 2  | 30561         | Bürste rund 52.5mm mit gedrehtem Stiel SH60/HACK |
| 3  | 030-3661-00   | Schlüssel für Rostwelle-Hack BG.1-4              |

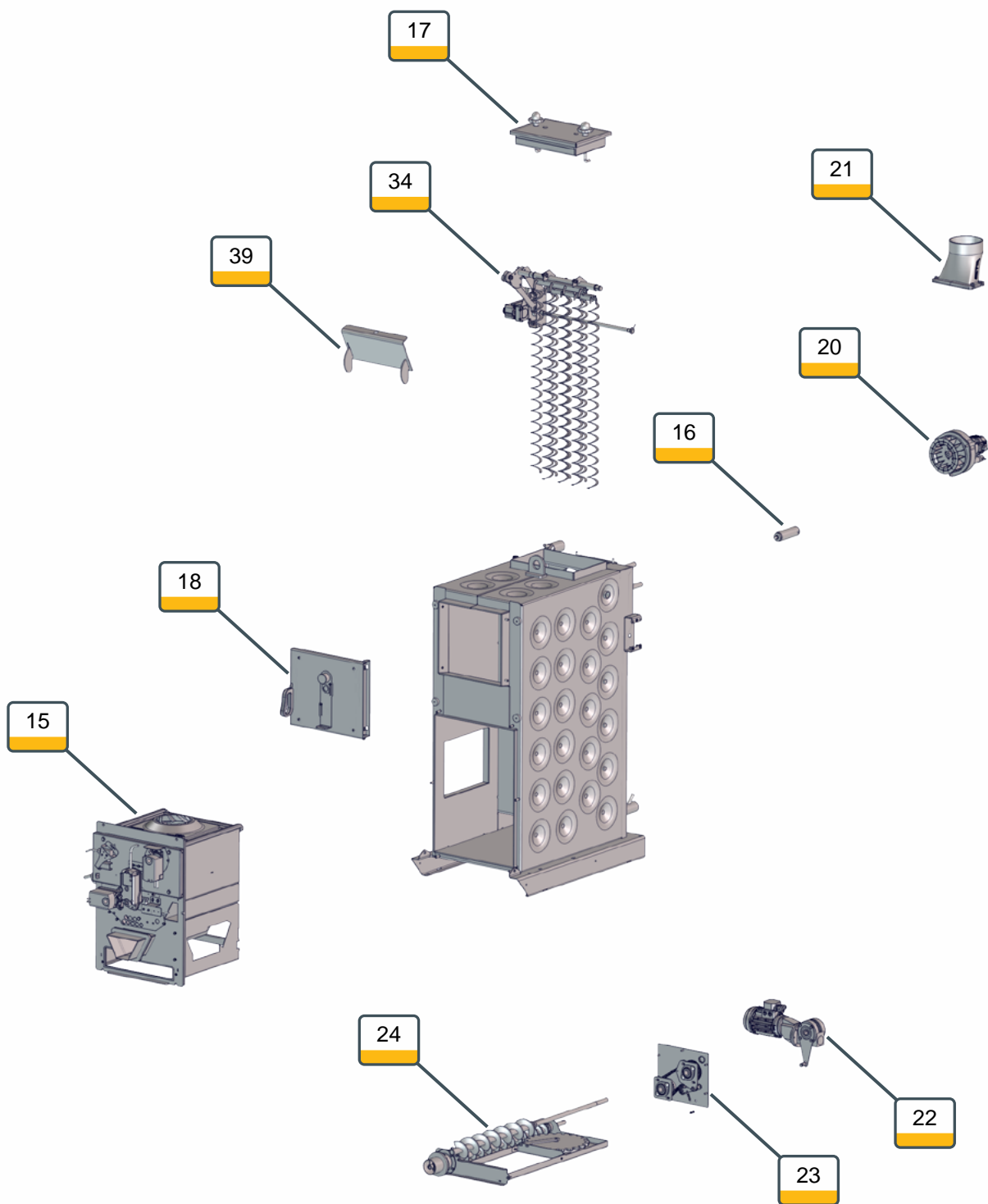


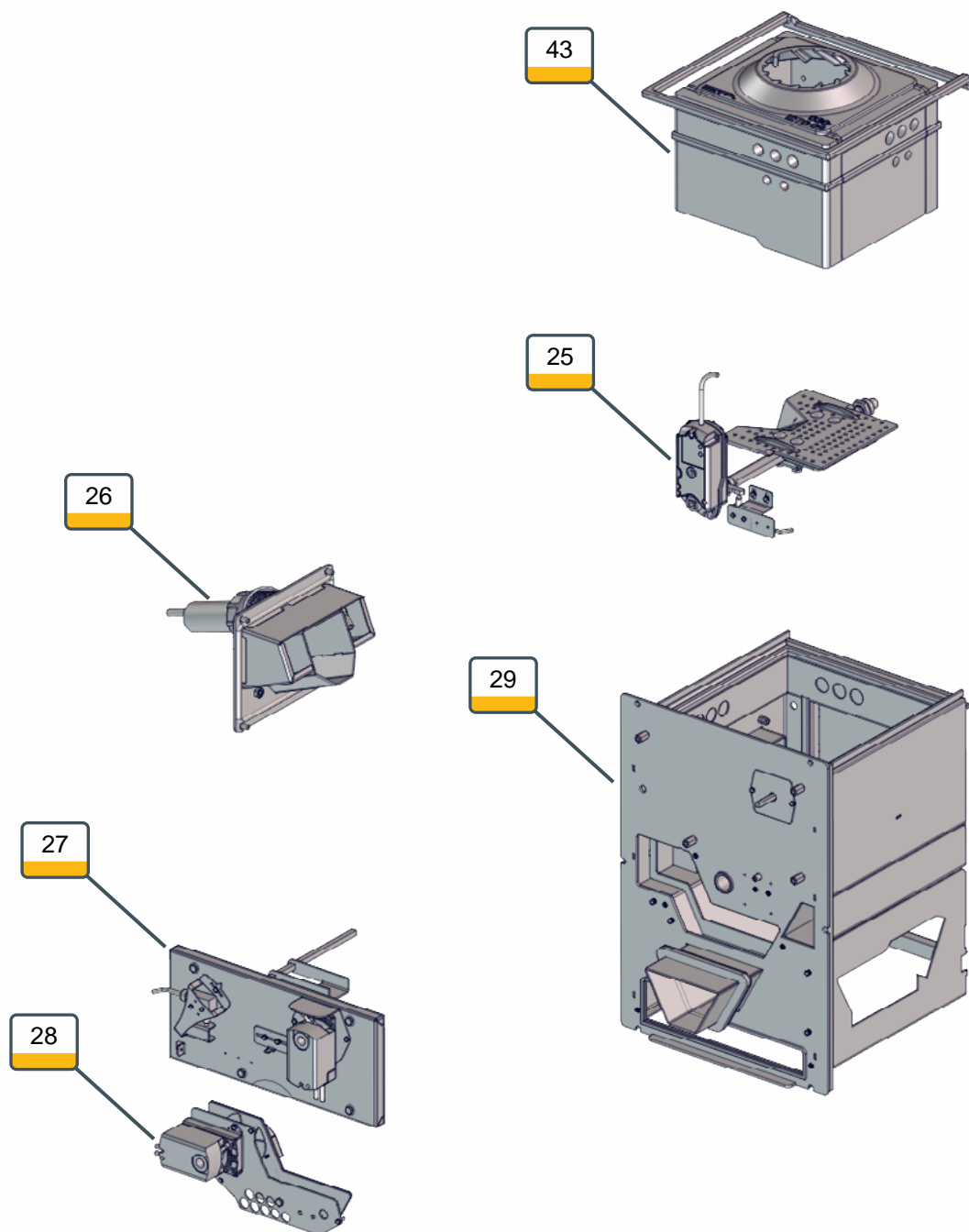
| ID | Artikelnummer       | Bezeichnung  |
|----|---------------------|--|
| 1  | 030-1970-05-7024    | Aschebox Hack/ Pe-K RAL7024                        |
| 2  | 030-1975-01-7024KPL | Deckel für Aschebox Hack50 RAL7024 Struktur        |
| 3  | 84223-015-1800      | Silikonschaum Vierkantprofil 15x 8x 1800mm         |
| 4  | 030-1971-05-7024    | Aschebox Korpus RAL7024 Struktur                   |
| 5  | 030-1985-00         | Zugstange Aschebox Hack BG1+2                      |
| 6  | 54600-02            | Stellfuß ø34,5/M8x50 für Aschebox Hack1+2/PC1+2    |
| 7  | 030-1982-00VZ       | Aschebox Welle verzinkt Hack BG1                   |
| 8  | 030-1987-00-7024    | Radverstellblech für Aschebox RAL7024 Struktur     |
| 9  | 8272K               | SK-Hutmutter mit Klemmteil DIN986 8 VZ M8 verzinkt |
| 10 | 54501               | Rad Polyamid 75x23 f Aschebox HACK BG.1+2/Pe/Tw    |
| 11 | 80625               | Scheibe DIN125 VZ 8,4 verzinkt                     |
| 12 | 83043               | Sk-Schraube DIN933 8.8 VZ M 8x 20 verzinkt         |
| 13 | 54365               | Spannverschluss für Hack/PE/PC/PU/Tw               |
| 14 | 82309               | Blindniete DIN7337 A ST/ST B 3,2x6 dicht           |
| 15 | 54104               | Bügelgriff für Aschebox Hack M443/200N-CH          |
| 16 | 83043Z              | Zylinderschraube ISK DIN 912 8.8 M 8x 20 verzinkt  |
| 17 | 030-1988-00-7024    | Einschnappblech für Aschebox RAL7024 Struktur      |
| 18 | 82061               | Linsenschraube DIN7985 4.8 VS M8x16 schw.vz.       |
| 19 | 82726               | SK-Mutter DIN934 8 VZ M 8 verzinkt                 |
| 20 | 83071Z              | Zylinderschraube ISK DIN 912 8.8 M10x 55 verzinkt  |
| 21 | 82731               | SK-Mutter DIN934 8 VZ M10 verzinkt                 |
| 22 | 302521              | Druckfeder d=1,6 De=14,1 Lo=53,5 n=8,5             |
| 23 | 80630               | Scheibe DIN125 VZ 10,5 verzinkt                    |

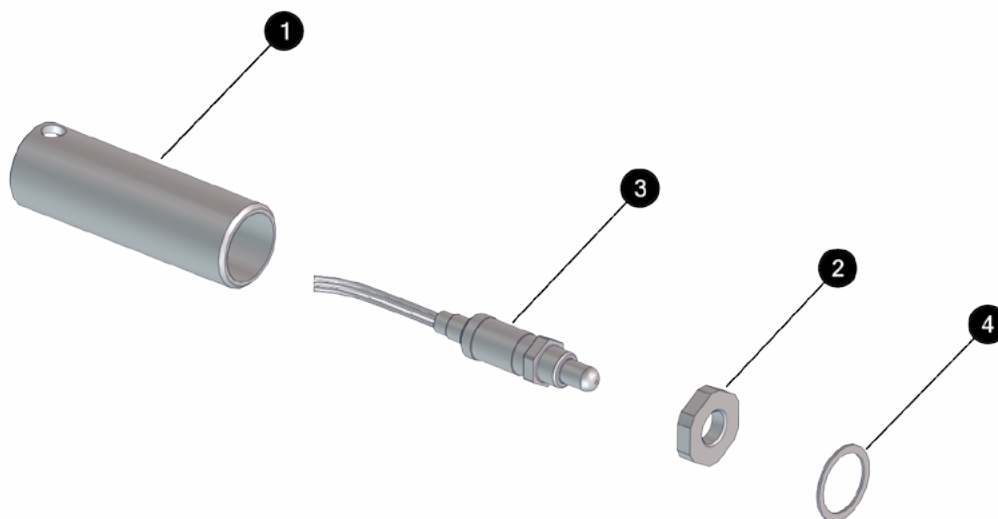




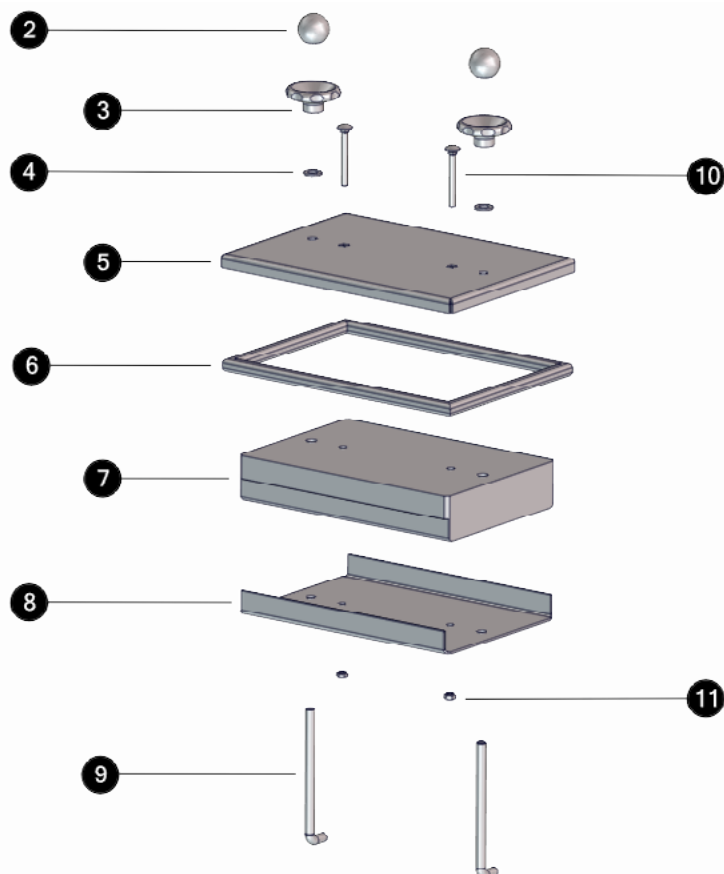
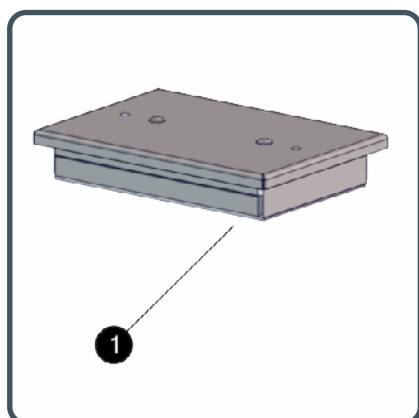
| ID | Artikelnummer  | Bezeichnung  |
|----|----------------|--|
| 1  | 031-1176LI-03  | Aussendeckel vorne f.Abgasrückführung Hack links   |
| 2  | 030-1189-02KPL | Rauchrohr unten f.Abgasrückführung Hack            |
| 3  | 030-1188-00    | Dichtung AGR Hack BG1-3                            |
| 4  | 031-1192-00    | Dichtung AGR Hack BG1-3                            |
| 5  | 031-1183-01    | Putzdeckel für Abgasrückführung BG1-BG3            |
| 6  | 030-1172-04    | Aussendeckel vorne f. Abgasrückführung Hack BG1    |
| 7  | 030-1187-00    | Dichtung Putzdeckel unten AGR Hack BG1-3           |
| 8  | 030-1186-00    | Putzdeckel unten für Absperrung AGR BG1-BG3        |
| 9  | 82523          | Senkschraube DIN965 4.8 VS M5x16                   |
| 10 | 83021          | SK-Schraube DIN933 8.8 VZ M 5x 16 verzinkt         |
| 11 | 81430          | Flügelschraube DIN316 VZ M 5x12 verzinkt           |
| 12 | 030-1180-00    | Absperrung für Abgasrückführung BG1-BG3            |
| 13 | 031-1184-01KPL | Rauchgaskasten oben f.Abgasrückführung             |
| 14 | 82725          | SK-Mutter DIN934 8 VS M 8 schwarz verzinkt         |
| 15 | 001-2782-00    | Dichtung Rauchrohrstutzen SH/Pe/PC/Hack 1-3        |
| 16 | 38668-1200     | Rohrschale 60/ 30mm Steinwolle lg= 1200mm          |
| 17 | 83021          | SK-Schraube DIN933 8.8 VZ M 5x 16 verzinkt         |
| 18 | 030-1190-02    | Rauchrohr hinten f.Abgasrückführung Hack50         |
| 19 | 030-1185-00    | Dichtung Putzdeckel über Retore AGR Hack BG1-3     |
| 20 | 030-1184-01    | Putzdeckel über Retorte für Absperrung AGR BG1-BG3 |



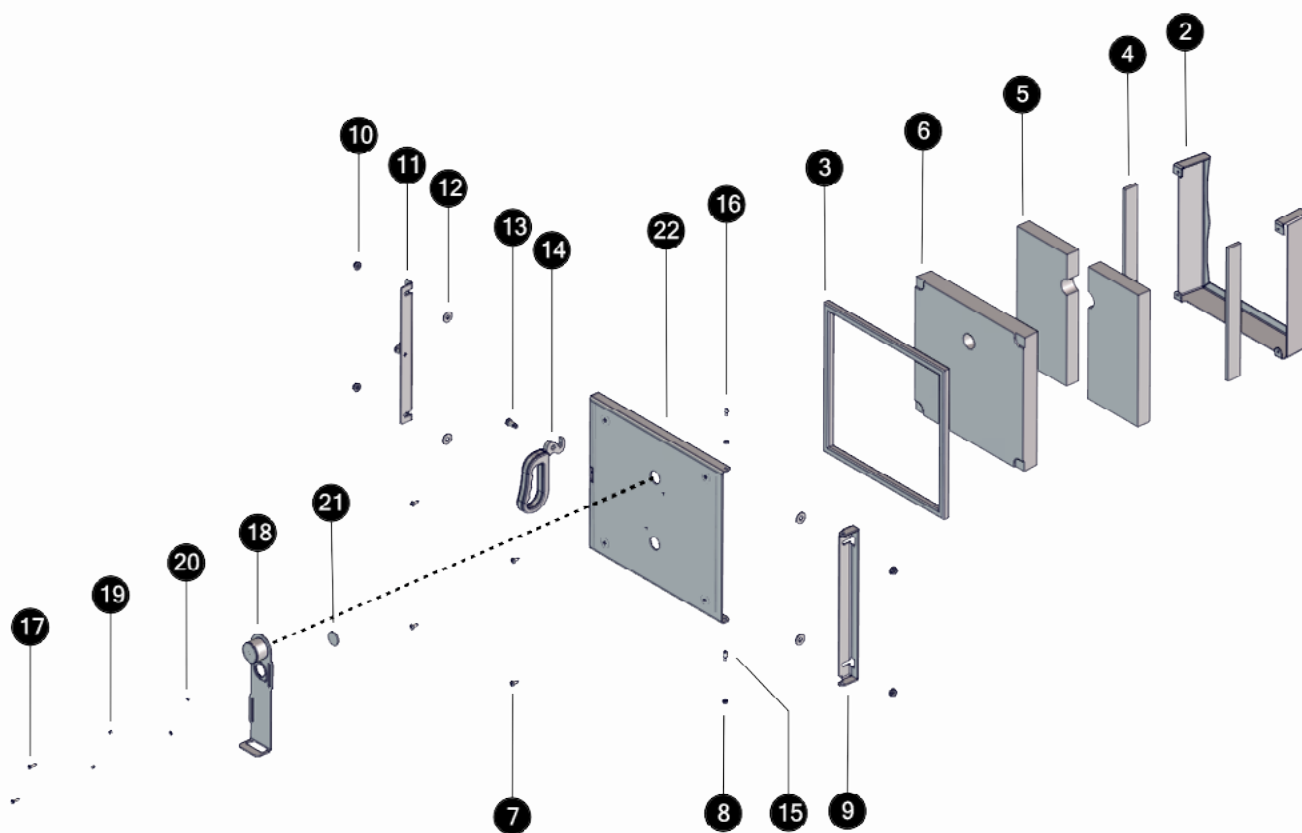
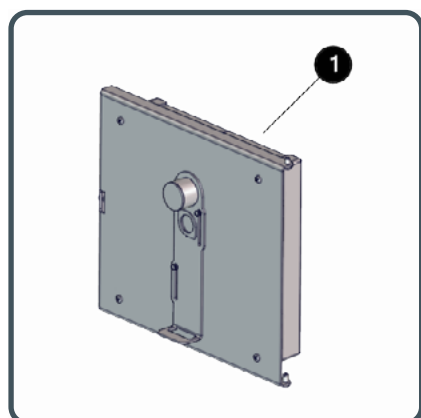




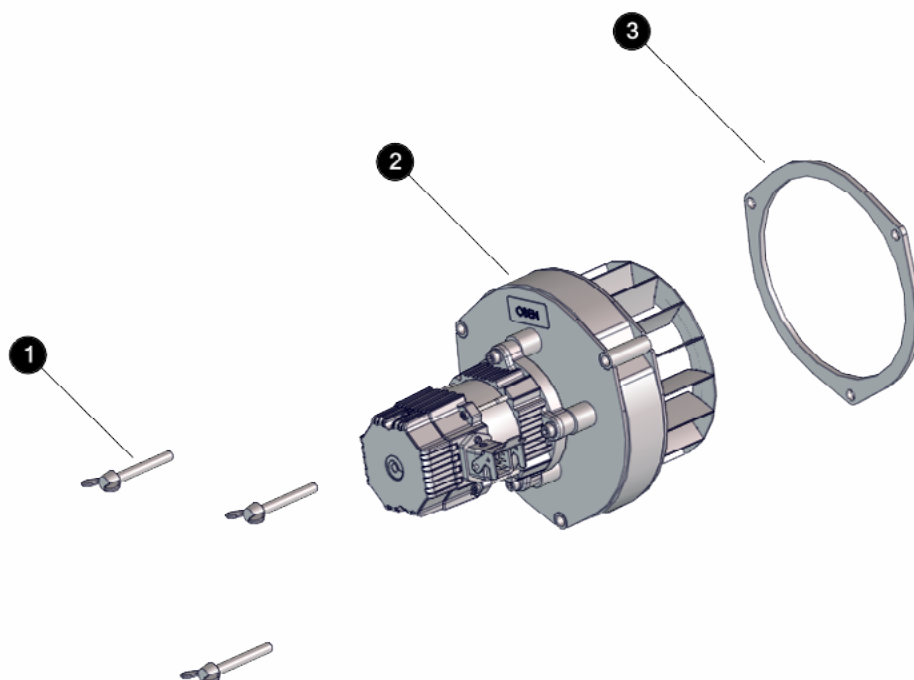
| ID | Artikelnummer | Bezeichnung  |
|----|---------------|--|
| 1  | 001-1301-03F  | Lambda-Rohnippel 42,4x4x129mm SH/PU/PC/HACK1-3     |
| 2  | 001-4811-03   | Lambdasonde-Flansch isoliert mit ST-Gewindeeinlage |
| 3  | 001-4812-01-E | Lambdasonde NTK für Touch Regelung                 |
| 4  | 001-4818-00   | Flachdichtung für Lambdasonde                      |



| ID | Artikelnummer    | Bezeichnung  |
|----|------------------|--|
| 1  | 030-1400-02      | Wärmetauscherdeckel für Hack-Wärmetauscher 50kw    |
| 2  | 54101            | Kugelknopf DIN 319 C 40mm x M12 Gewinde ohne Buchs |
| 3  | 54100            | Handrad 70mm x M12 Gewinde mit Buchse              |
| 4  | 80642            | Scheibe DIN125 MS 13 Messing                       |
| 5  | 030-1401-00-9005 | Deckelblech f. WT-Deckel Hack BG1 RAL9005          |
| 6  | 38301-1210       | Keramikfaser-Packung 16x16x1210mm mit Chromstahl   |
| 7  | 030-1403-00      | Vermiculiteisolierung WT-Deckel Hack 40            |
| 8  | 030-1402-00      | Schutzblech für Wärmetauscherdeckel Hack-WT BG1    |
| 9  | 001-1553-02      | Verschlussbügel M12x180/35 verzinkt                |
| 10 | 83132            | Flachrundschr. m.Mutter DIN603 MUVz M 8x 75 verz.  |
| 11 | 82726            | SK-Mutter DIN934 8 VZ M 8 verzinkt                 |

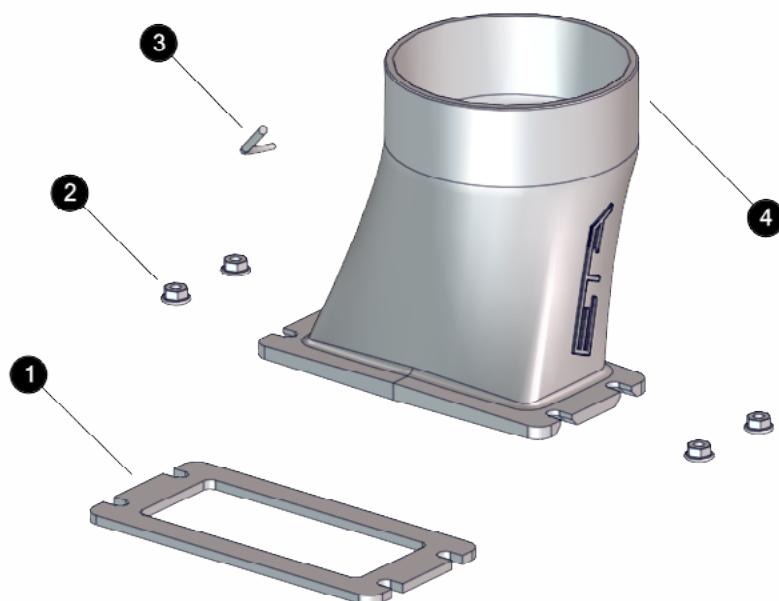


| ID | Artikelnummer    | Bezeichnung  |
|----|------------------|--|
| 1  | 001-1500-02      | Tür unten für SH BG1 / Hack BG1 - 2                |
| 2  | 001-1501-03      | SH30 Brennraumbtüre Isolierahmen                   |
| 3  | 38161-1370       | Glasfaserpackung 16x16x1370mm                      |
| 4  | 001-1504-00      | Schamottezentrierstreifen für Brennkammertüre SH30 |
| 5  | 001-1507-WS60AD  | Brennkammertür Schaulochsteinhälfte SH20/HackBG1+2 |
| 6  | 001-1505-01      | Isolierung Brennkammertür SH30/Hack BG.1+2         |
| 7  | 80135            | Blechschrabe DIN7981 VS 5,5x16 schwarz verz.       |
| 8  | 82720            | SK-Mutter DIN934 8 VS M 6 schwarz verzinkt         |
| 9  | 001-1540-01      | Scharnier Feuerraumbtür                            |
| 10 | 8272M            | SK-Mutter mit Flansch DIN6923 8 VS M8 sw.vz.       |
| 11 | 001-1530-01      | Schließblech SH30 Feuerraumbtür                    |
| 12 | 80627            | Scheibe DIN9021 VS 8,4 /24mm schw. vz              |
| 13 | 001-1406-01      | Türgriffschrabe                                    |
| 14 | 001-1405-01      | Türgriff für Feuerraumbtüren SH/HACK/BK            |
| 15 | 83312            | Zapfenschrauben DIN927 14H M6x12 schwarz verzinkt  |
| 16 | 83310            | Zapfenschrauben DIN927 14H M6x 8 schwarz verzinkt  |
| 17 | 81660            | Gew.-Schneidschr. DIN7513 A/VS M4x16 schw. vz      |
| 18 | 001-1520-01      | Schauglasschieber                                  |
| 19 | 30245-01         | Druckfeder d=0,50 De=5,5 Lo=4,7 n=1,7              |
| 20 | 80606            | Scheibe für Bolzen DIN1440 VS 4                    |
| 21 | 30600            | Schauglas für Brennraumbtüre                       |
| 22 | 001-1510-02-9005 | Brennraumbtüre unten für SH BG1 / Hack BG1-2       |

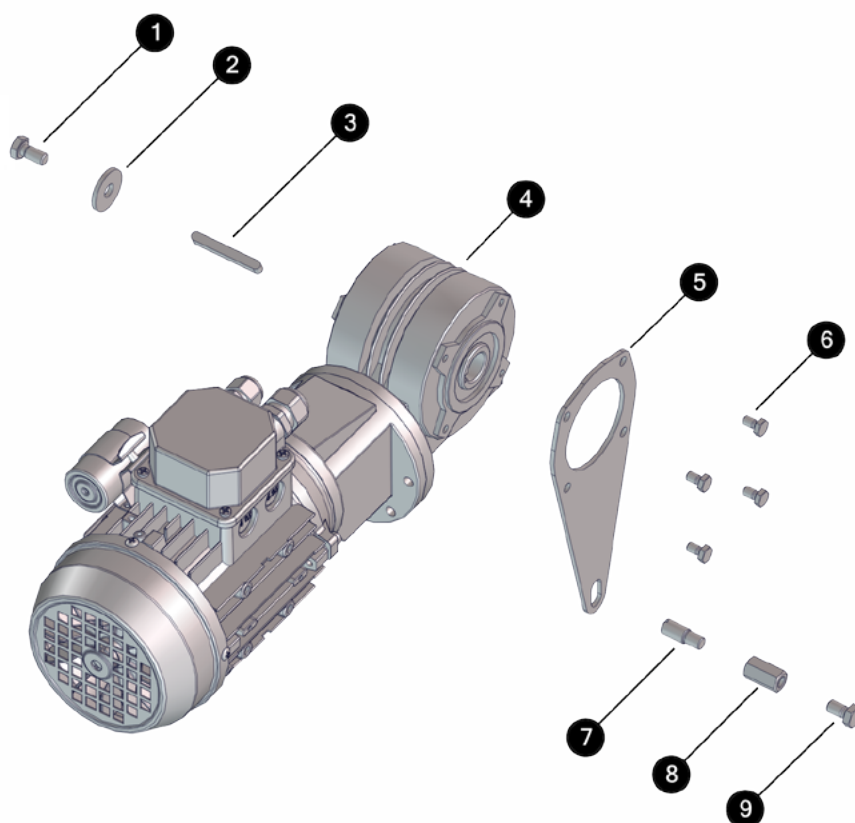


| ID | Artikelnummer | Bezeichnung                                     |
|----|---------------|---|
| ①  | 81446         | Flügelschraube DIN316 VZ M 8x60 verzinkt        |
| ②  | 001-2700-05   | Abgasgebläse komplett SH/PE/Hack BG1/PC2        |
| ③  | 001-2715-00   | Dichtung Abgasgebläse SH/Pe/Hack BG1/PU15/PC1+2 |

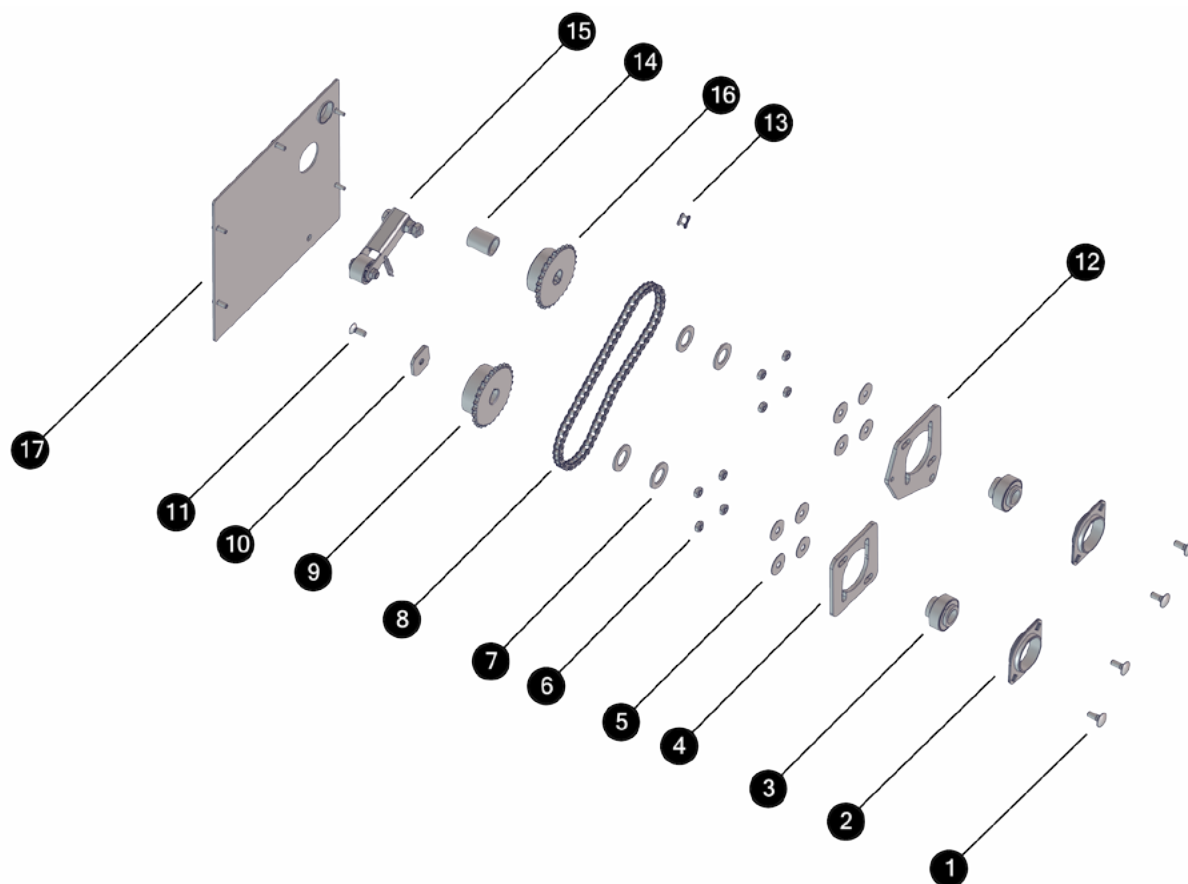




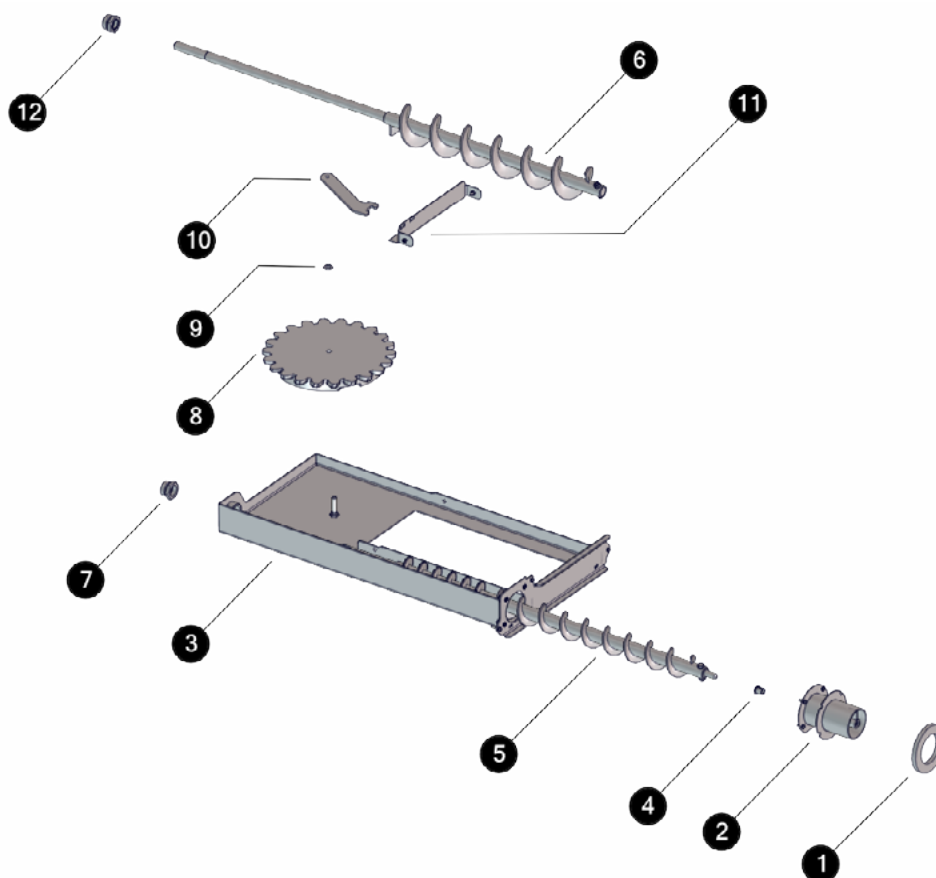
| ID | Artikelnummer | Bezeichnung                                       |
|----|---------------|---|
| 1  | 001-2782-00   | Dichtung Rauchrohrstutzen SH/Pe/PC/Hack 1-3       |
| 2  | 8272M         | SK-Mutter mit Flansch DIN6923 8 VS M8 sw.vz.      |
| 3  | 41854         | Abgastemperatur-Kabelfühler 1,9m Pt1000 SH/HA/PC2 |
| 4  | 001-2780-00   | Rauchrohrstutzen 150mm aus EN GJL 200             |



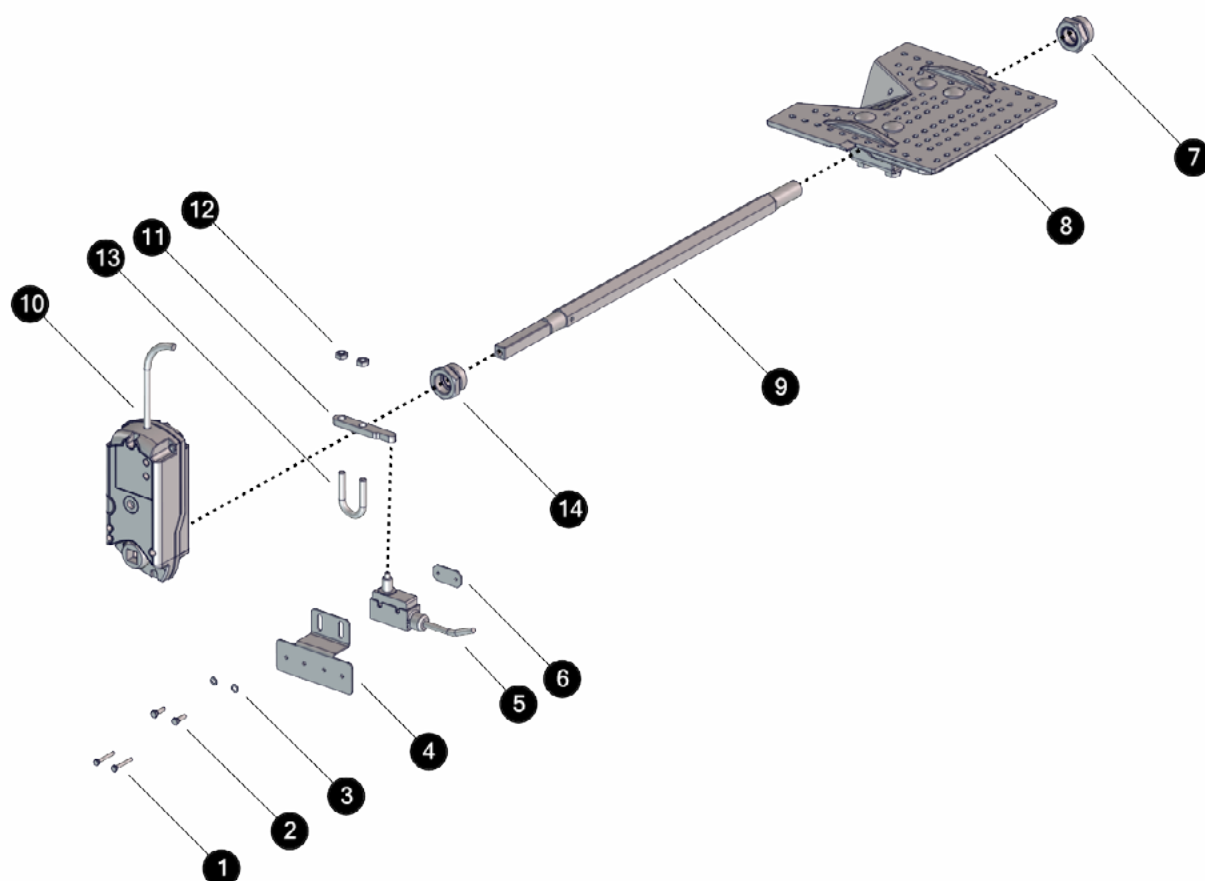
| ID | Artikelnummer | Bezeichnung                                       |
|----|---------------|---|
| ①  | 83042         | SK-Schraube DIN933 8.8 VZ M 8x 16 verzinkt        |
| ②  | 80623R        | Scheibe DIN440 VZ R 9 mit Rundloch verzinkt       |
| ③  | 7502050       | Passfeder DIN6885 PF 06 x 6 x 50 A                |
| ④  | 52126         | Aschenschneckenantrieb Hack 20-130                |
| ⑤  | 030-1309-03   | Drehmomentstütze für Aschenschneckenantrieb-Hack  |
| ⑥  | 830310        | SK-Schraube DIN933 8.8 VZ M 6x 10 verzinkt        |
| ⑦  | 83317         | Zapfenschrauben DIN927 14H M8x16 schwarz verzinkt |
| ⑧  | 82763         | SK-Langmutter DIN6334 BL M 8x24 blank             |
| ⑨  | 83040         | SK-Schraube DIN933 8.8 VZ M 8x 14 verzinkt        |



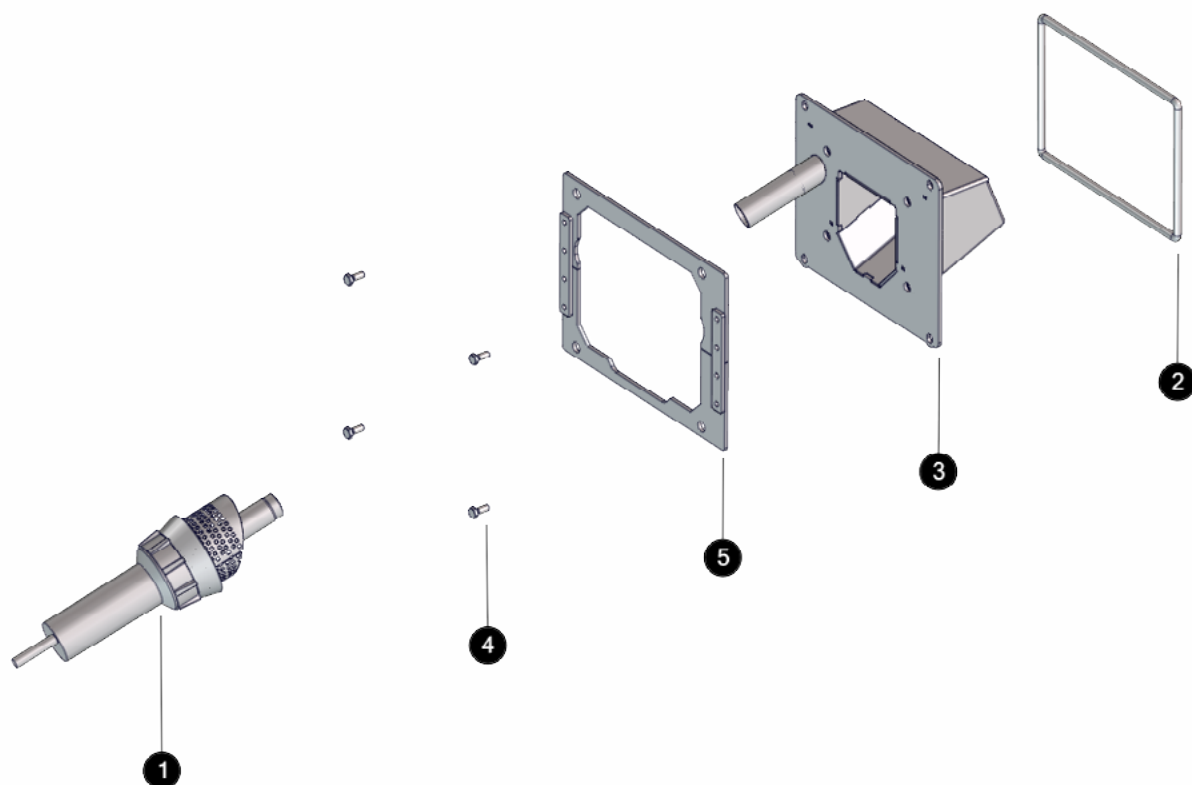
| ID | Artikelnummer    | Bezeichnung                                       |
|----|------------------|---|
| 1  | 83122            | Flachrundschr. m.Mutter DIN603 MUVz M 8x 20 verz. |
| 2  | 75828            | Stahlblechgehäuse PFL oval für Y-Lager d=20       |
| 3  | 75826-L3-P-FK    | Spannlagereinsatz d=20 D= 47 L=31 UC204-L3-P      |
| 4  | 030-1308-00-9005 | Flanschlagerplatte f.Ascheschnecke Hack-Retorte   |
| 5  | 80354            | Kotflügelscheibe DIN9022 VZ 30x8,4 verzinkt       |
| 6  | 82726            | SK-Mutter DIN934 8 VZ M 8 verzinkt                |
| 7  | 80681            | Scheibe DIN125 BL id21 ad37 blank 3mm             |
| 8  | 75114-609F       | Rollenkette für Asche Hack BG.1 endlos montiert   |
| 9  | 030-1314-00      | Kettenrad T3/8x7/32" 28 Zähne mit Bohrung 20mmF8  |
| 10 | 030-1312-01      | Endscheibe für Ascheschnecke Hack-WT BG.1-3       |
| 11 | 82582T           | Senkschraube Torx 14581 8.8 VZ M 8x20             |
| 12 | 030-1304-03      | Flanschlagerplatte f.Ascheschnecke Hack-Retorte   |
| 13 | 75116            | Rollenketten-Schlußglied für Pelletseinschub      |
| 14 | 030-1313-00      | Distanzbuchse f.Ascheschnecke Hack-Retorte BG.1-3 |
| 15 | 010-2260-00      | Kettenspanner für Pellets-Einschub                |
| 16 | 010-2126-00      | Kettenrad T3/8x7/32" 28 Zähne mit Bohrung 20mmF8  |
| 17 | 030-1305-07      | Endplatte f.Ascheschneckenantrieb Hack 40         |



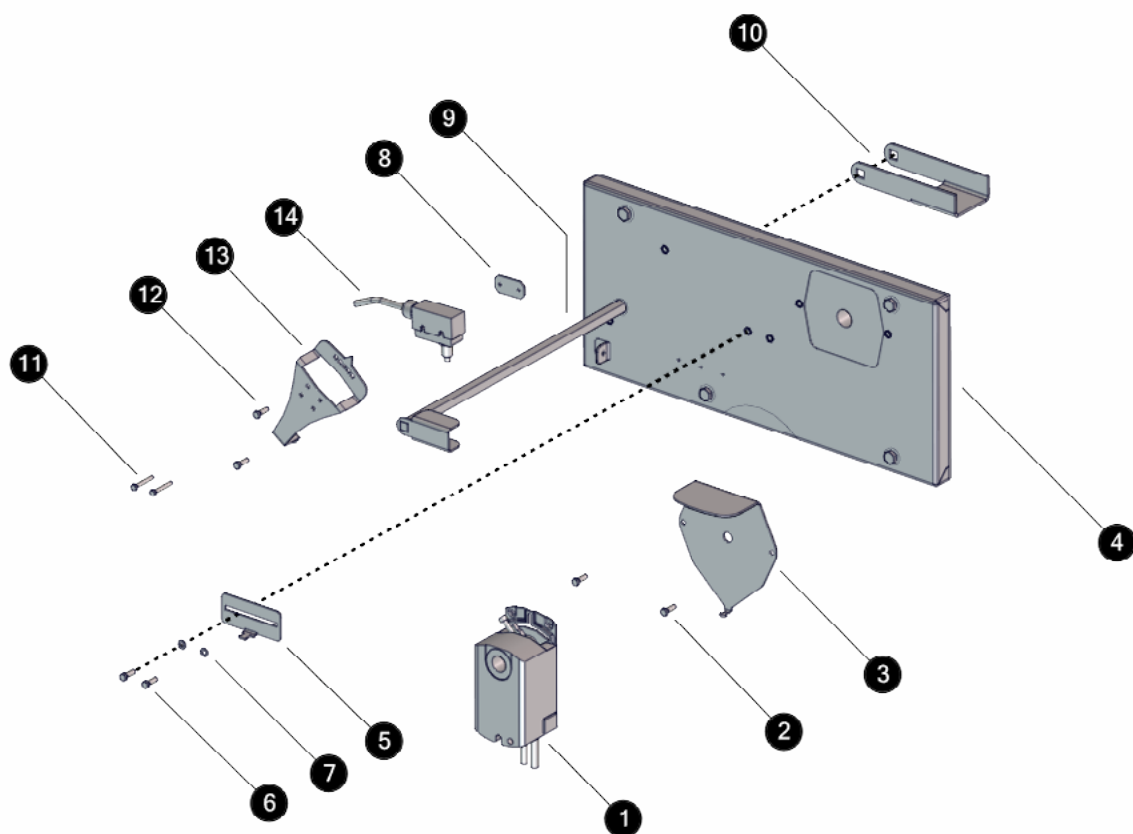
| ID | Artikelnummer  | Bezeichnung  |
|----|----------------|--|
| 1  | 010-1915-01    | Dichtung Ascheanschluß Pe/PU/PC/Hack               |
| 2  | 032-1330-01    | Rohr mit Lagerung f. Entaschung Hack BG1-3         |
| 3  | 030-1320-08    | Rührtellereinschub unter Hack-Wärmetauscher 40kw   |
| 4  | 75912          | Gleitlagerbundbuchse d=12 D=14 L=17mm              |
| 5  | 030-1302-07    | Ascheschnecke f. Wärmetauscherentaschung Hack BG.1 |
| 6  | 030-1301-05    | Ascheschnecke f. Retortenentaschung Hack BG.1      |
| 7  | 030-1752-00-HT | Lager Rostw. + Gleitlager Hack-Entaschung-450°C    |
| 8  | 030-1322-08    | Rührteller automatische Entaschung Hack BG.1       |
| 9  | 80630          | Scheibe DIN125 VZ 10,5 verzinkt                    |
| 10 | 030-1325-04    | Abstreifblech für Rührtellereinschub Hack-WT 40kw  |
| 11 | 030-1327-03    | Absperrblech f. Rührtellereinschub-Entaschung 40kw |
| 12 | 030-1752-00KPL | Lager Rostwelle mit Gleitlager für Hack            |



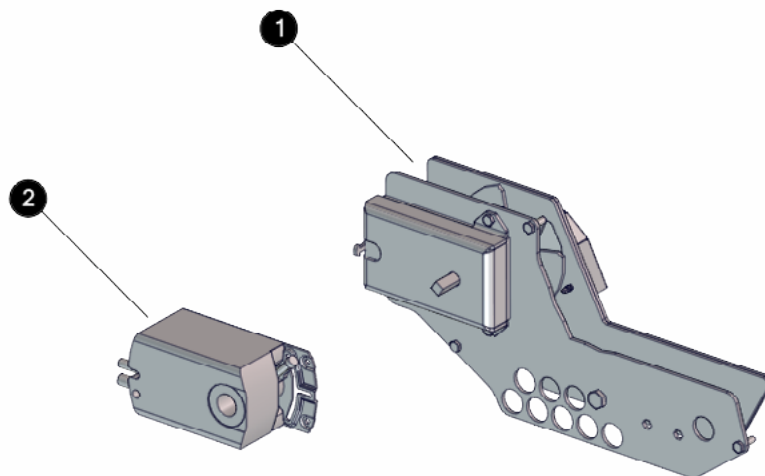
| ID | Artikelnummer    | Bezeichnung                                     |
|----|------------------|---|
| 1  | 83015            | SK-Schraube DIN933 8.8 VZ M 4x 30 verzinkt      |
| 2  | 83021            | SK-Schraube DIN933 8.8 VZ M 5x 16 verzinkt      |
| 3  | 80610            | Scheibe DIN125 VZ 5,3 verzinkt                  |
| 4  | 031-1708-01      | Endschalterhalterung für Hack-Retorte           |
| 5  | 43445-01         | Schalter mit Knopfdruckbetätigung MK V11D10     |
| 6  | 020-1382-00      | Gegenplättchen mit M4-Gewinde f. div. Schalter  |
| 7  | 030-1752-00KPL   | Lager Rostwelle mit Gleitlager für Hack         |
| 8  | 030-1700-00-E    | Rost Hack/PE-K-BG1 inkl. Klemmen, und Schrauben |
| 9  | 030-1751-06      | Welle für Kipprost Retorte HACK BG.1 - Vk.15x15 |
| 10 | 41063-VK15       | Rostklappenmotor für Hack 20-90/PE/Twin15-25    |
| 11 | 030-1704-02-9005 | Endschalterblech f.Kipprostüberwachung          |
| 12 | 82726            | SK-Mutter DIN934 8 VZ M 8 verzinkt              |
| 13 | 64500            | Rundstahlbügel R 1/2" M8 Stahl                  |
| 14 | 010-1752-03KPL   | Lager Rostwelle mit Gleitlager                  |



| ID | Artikelnummer | Bezeichnung  |
|----|---------------|--|
| 1  | 010-4650-01-E | Zündung Igniter mit Kabel 1100W                          |
| 2  | 38140-1000    | Glasfaserpackung $\varnothing 10 \times 1000 \text{ mm}$ |
| 3  | 030-1200-06   | Einschubflansch für Hack-Retorte BG1 geschweißt          |
| 4  | 83043         | Sk-Schraube DIN933 8.8 VZ M 8x 20 verzinkt               |
| 5  | 030-1210-00   | Nachrüstset Dichtflansch (geteilt) Hack BG1              |

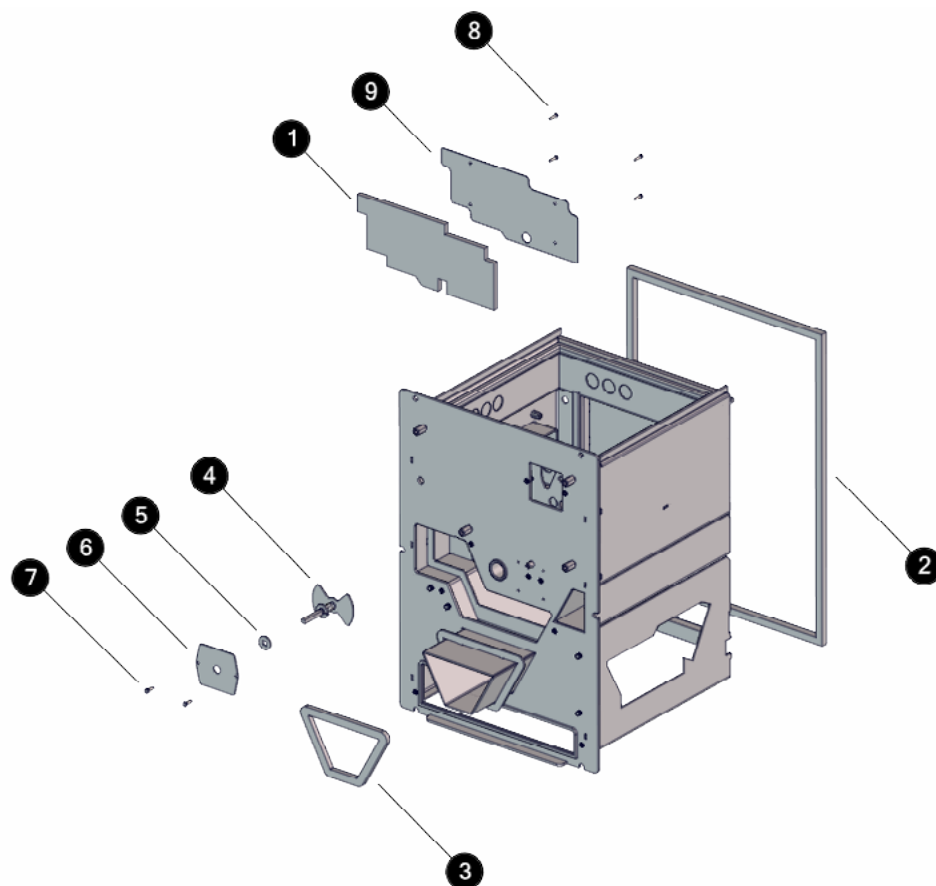


| ID | Artikelnummer    | Bezeichnung  |
|----|------------------|--|
| 1  | 41051-01         | Stellantrieb Luftschieber Siemens GDB132.1E/EA 5Nm |
| 2  | 83021            | SK-Schraube DIN933 8.8 VZ M 5x 16 verzinkt         |
| 3  | 030-1227-03      | Stellmotorhalterung f.Hack-Retorte 40kw            |
| 4  | 030-1153LI-06KPL | Frontisolierungsblech f.Hack-Retorte links mit Iso |
| 5  | 030-1355-03      | Verdrehstütze für Siemens GEB331 Hack-Retorte      |
| 6  | 83021            | SK-Schraube DIN933 8.8 VZ M 5x 16 verzinkt         |
| 7  | 80610            | Scheibe DIN125 VZ 5,3 verzinkt                     |
| 8  | 020-1382-00      | Gegenplättchen mit M4-Gewinde f. div. Schalter     |
| 9  | 030-1255-00      | Ansprechblech mit Welle                            |
| 10 | 030-1253-04      | Hebel f.Überfüllsicherung Hack-Retorte 40kw        |
| 11 | 83015            | SK-Schraube DIN933 8.8 VZ M 4x 30 verzinkt         |
| 12 | 83021            | SK-Schraube DIN933 8.8 VZ M 5x 16 verzinkt         |
| 13 | 031-1251-01      | Endschalterhalterung f.Überfüllsicherung Ret.70kw  |
| 14 | 43445-01         | Schalter mit Knopfdruckbetätigung MK V11D10        |

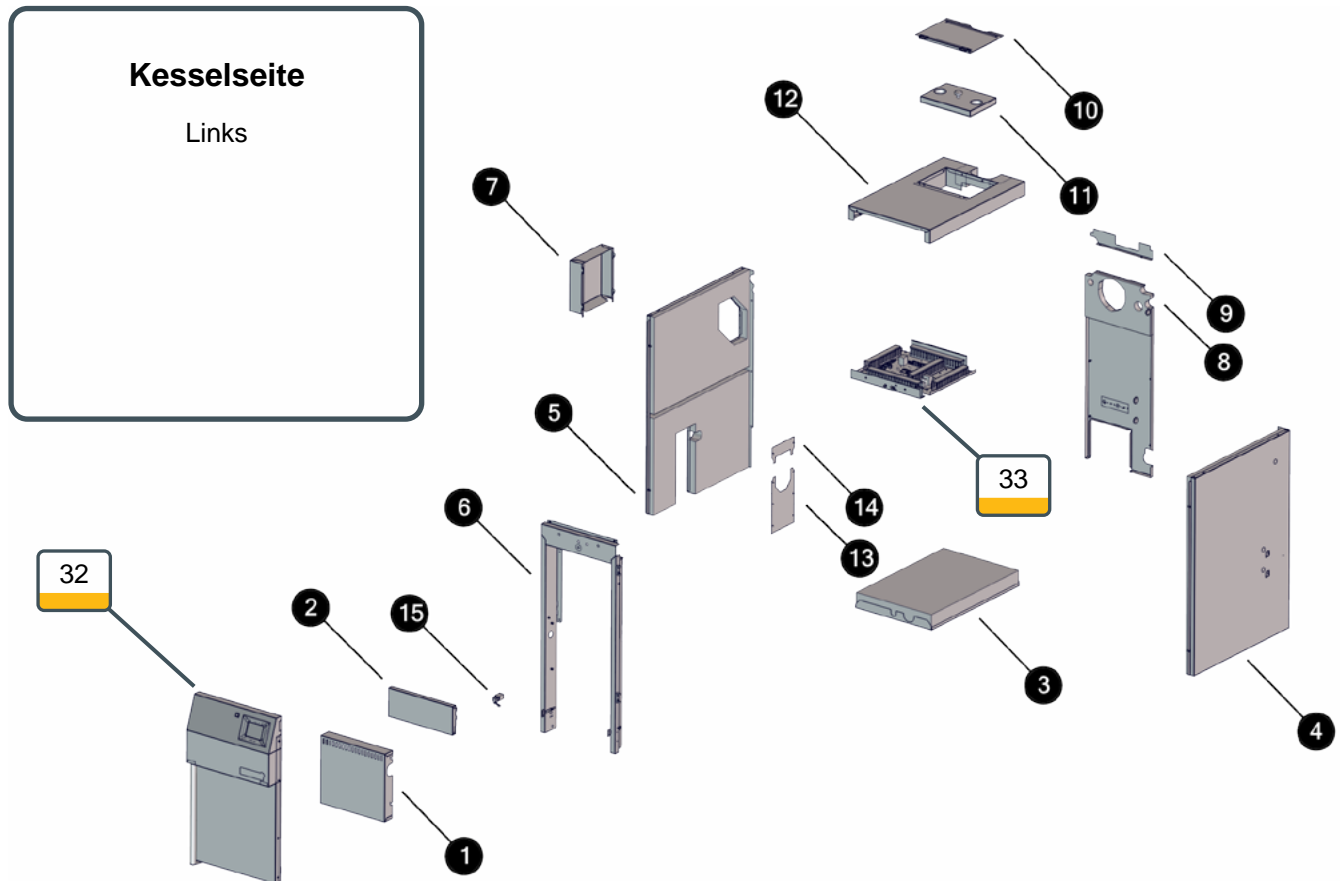


| ID | Artikelnummer | Bezeichnung  |
|----|---------------|--|
| 1  | 030-1160-00LI | Primärluftschieber für Hack-Retorte links BG1      |
| 2  | 41051-01      | Stellantrieb Luftschieber Siemens GDB132.1E/EA 5Nm |

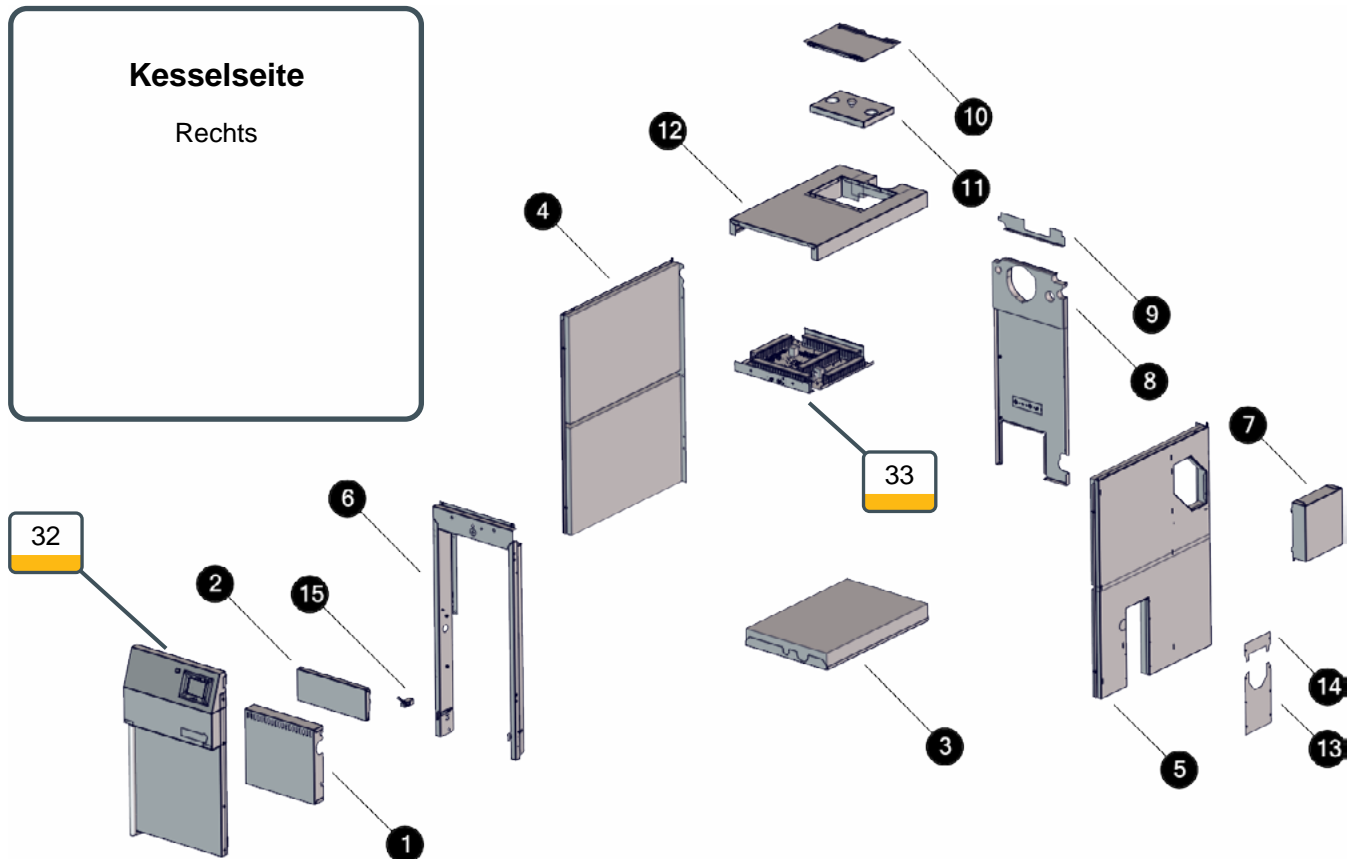




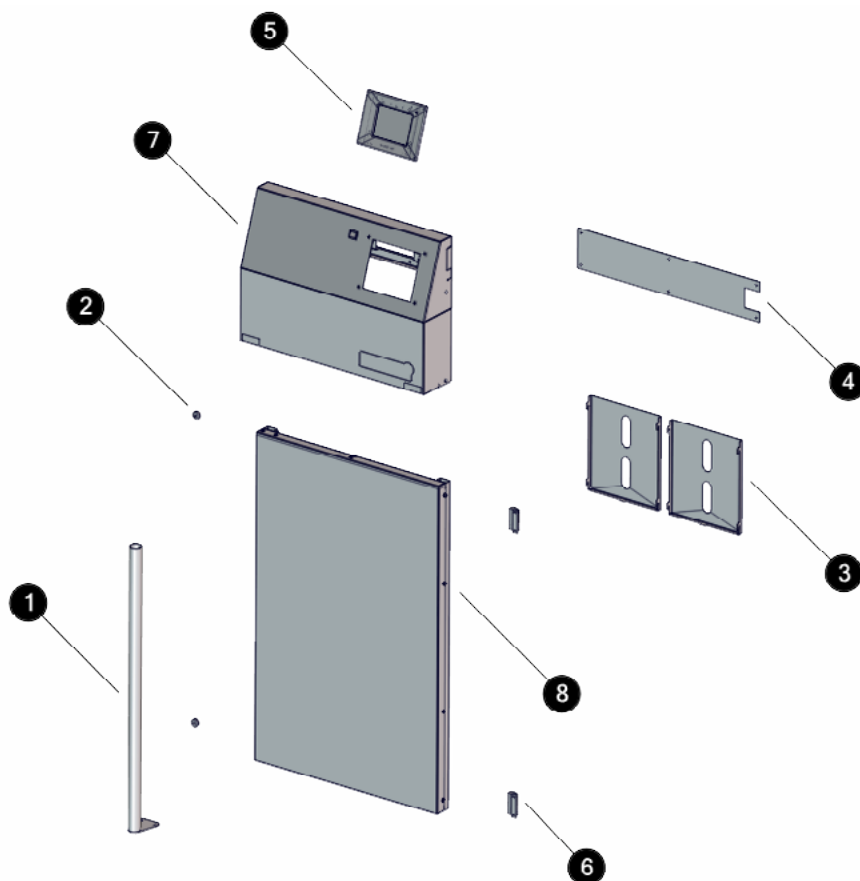
| ID | Artikelnummer  | Bezeichnung                                       |
|----|----------------|---|
| 1  | 030-1162-00    | Isolierung an Frontseite innen Retorte HACK BG.1  |
| 2  | 84222-015-2400 | Silikonschaum Vierkantprofil 15x15x 2400mm        |
| 3  | 030-1961-00    | Dichtung Aschebehälter Hack                       |
| 4  | 030-1230-00    | Sekundärluftschieber für Hack50                   |
| 5  | 80623V         | Scheibe DIN440 VZ V 9 mit Vierkantloch verzinkt   |
| 6  | 030-1231-00    | Sek.-Luftabdeckung unter Isolierung Hack-Ret.40kw |
| 7  | 83021          | SK-Schraube DIN933 8.8 VZ M 5x 16 verzinkt        |
| 8  | 80126          | Blechschaube DIN7981 VZ 4,2x19                    |
| 9  | 030-1161-00    | Isolierblech Frontseite für Hack-Retorte 40kw     |



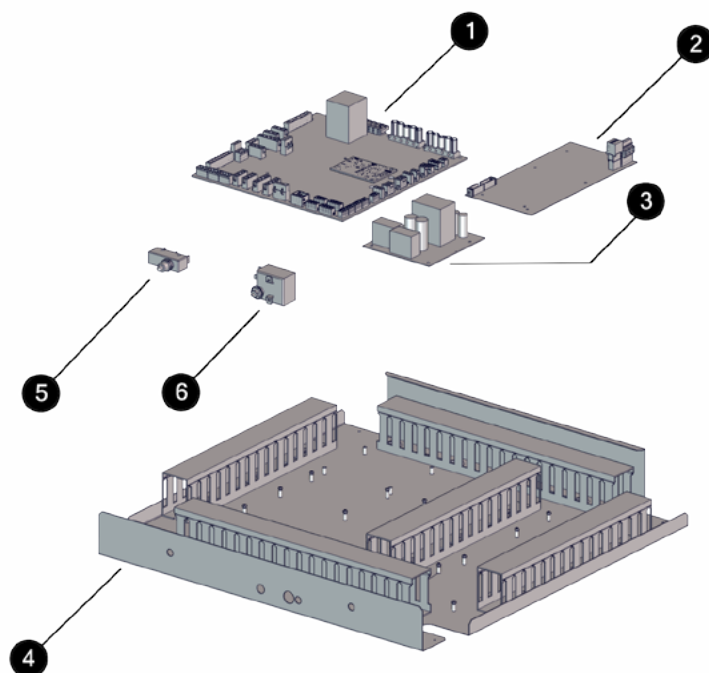
| ID | Artikelnummer       | Bezeichnung                                       |
|----|---------------------|---|
| 1  | 030-3071-08         | Aggregateabdeckung für Hack-Retorte               |
| 2  | 030-3231-02KPL      | Isolierblech zwischen Retorte u.Kesseltür m. Iso  |
| 3  | 030-3125-00         | Hack50 Bodenwanne isoliert                        |
| 4  | 030-3033-00-1028    | Seitenteil rechts ES links für Hack-VK RAL1028    |
| 5  | 030-3031-13-1028    | Seitenteil links für Hack-Verkleidung RAL1028     |
| 6  | 030-3010-04-7024KPL | Türrahmen für Verkleidung-Hack RAL7024            |
| 7  | 030-3221-04-1028    | Abdeckung f.Reinigungsantrieb Hack-VK RAL1028     |
| 8  | 030-3020-01         | Rückenteil f. Hack-Verkleidung komplett BG1       |
| 9  | 030-3022-02         | Rückenteil oben für Hack-Verkleidung              |
| 10 | 030-3060-00-1028    | Klappdeckel oben Hack-Verkl. RAL1028              |
| 11 | 030-3065-00         | Isolierdeckel für WT-Deckel Hack BG1              |
| 12 | 030-3050-00-1028    | Oberteil für Hack-Verkleidung RAL1028             |
| 13 | 030-3211-04-1028    | Blende für Einschubseite Hack-Verkleidung RAL1028 |
| 14 | 030-3212-02-1028    | Stokerblende oben für VK Hack 50/90               |
| 15 | 43453               | Positionsschalter für Aschekübel Pe15-25 / Hack   |



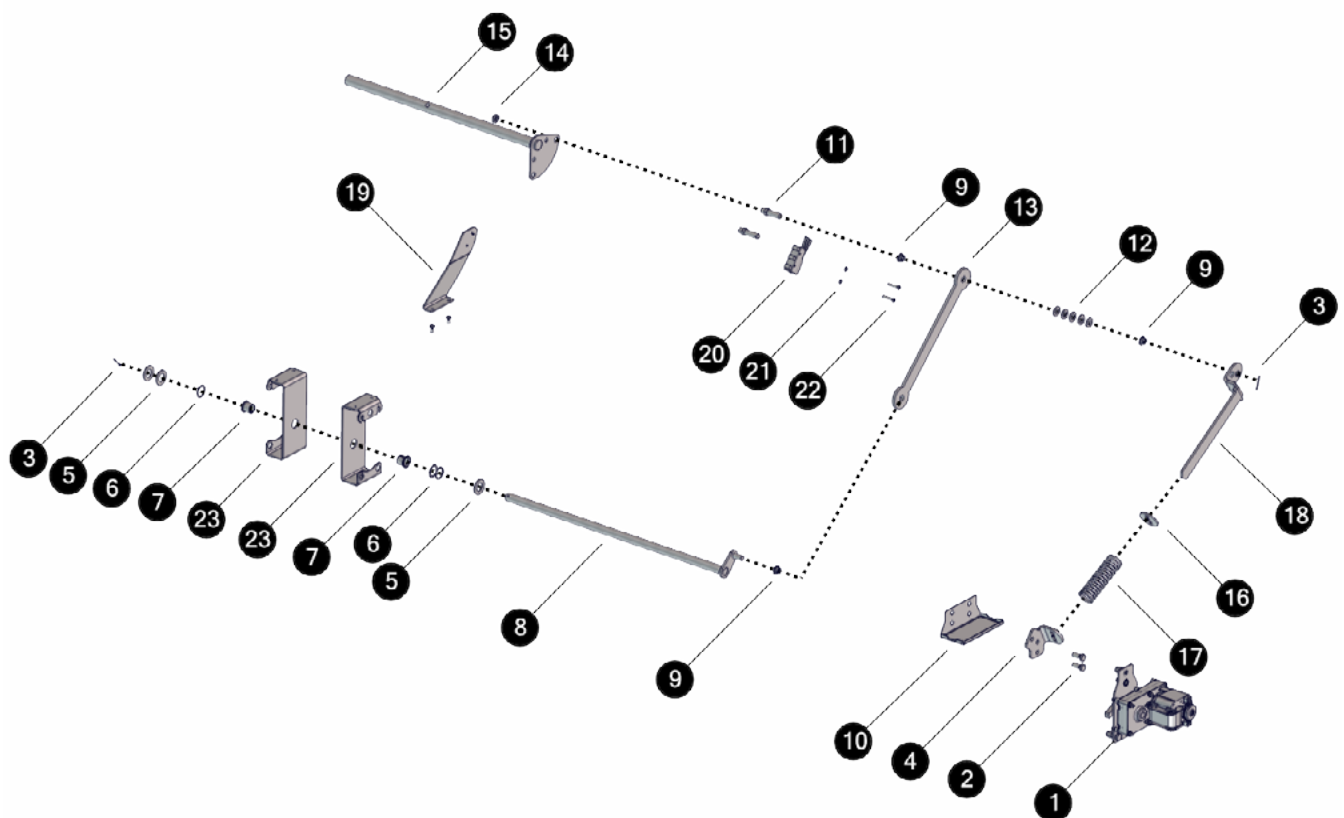
| ID | Artikelnummer       | Bezeichnung                                       |
|----|---------------------|---|
| 1  | 030-3071-08         | Aggregateabdeckung für Hack-Retorte               |
| 2  | 030-3231-02KPL      | Isolierblech zwischen Retorte u.Kesseltür m. Iso  |
| 3  | 030-3125-00         | Hack50 Bodenwanne isoliert                        |
| 4  | 030-3032-03-1028    | Seitenwand links für rechte Hack-VK RAL1028       |
| 5  | 030-3041-14-1028    | Seitenteil rechts für Hack-Verkleidung RAL1028    |
| 6  | 030-3010-04-7024KPL | Türrahmen für Verkleidung-Hack RAL7024            |
| 7  | 030-3221-04-1028    | Abdeckung f.Reinigungsantrieb Hack-VK RAL1028     |
| 8  | 030-3020-01         | Rückenteil f. Hack-Verkleidung komplett BG1       |
| 9  | 030-3022-02         | Rückenteil oben für Hack-Verkleidung              |
| 10 | 030-3060-00-1028    | Klappdeckel oben Hack-Verkl. RAL1028              |
| 11 | 030-3065-00         | Isolierdeckel für WT-Deckel Hack BG1              |
| 12 | 030-3050-00-1028    | Oberteil für Hack-Verkleidung RAL1028             |
| 13 | 030-3211-04-1028    | Blende für Einschubseite Hack-Verkleidung RAL1028 |
| 14 | 030-3212-02-1028    | Stokerblende oben für VK Hack 50/90               |
| 15 | 43453               | Positionsschalter für Aschekübel Pe15-25 / Hack   |



| ID | Artikelnummer     | Bezeichnung                                       |
|----|-------------------|---|
| ①  | 010-3130-04-7024  | Pe15 Verkleidung Griffstange RAL7024 Struktur     |
| ②  | 54400KD-01        | Magnetschnapper Austausch                         |
| ③  | 010-3123-00       | Halblech für Montage- und Bedienungsanleitung     |
| ④  | 001-3105-01-7024  | Abdeckung Energiekette RAL7024 Struktur           |
| ⑤  | 001-5490-03-E     | Touch Bedienteil BE-P Austausch für SH/Hack/PU/PC |
| ⑥  | 54351             | Anschraubscharnier (GDZn) schwarz Type 1054-U17   |
| ⑦  | 001-3100T-00-5013 | ETA Bedienfeld RAL5013 Touch                      |
| ⑧  | 030-3120-01-1028  | Isoliertür für Hack-Verkleidung komplett RAL1028  |



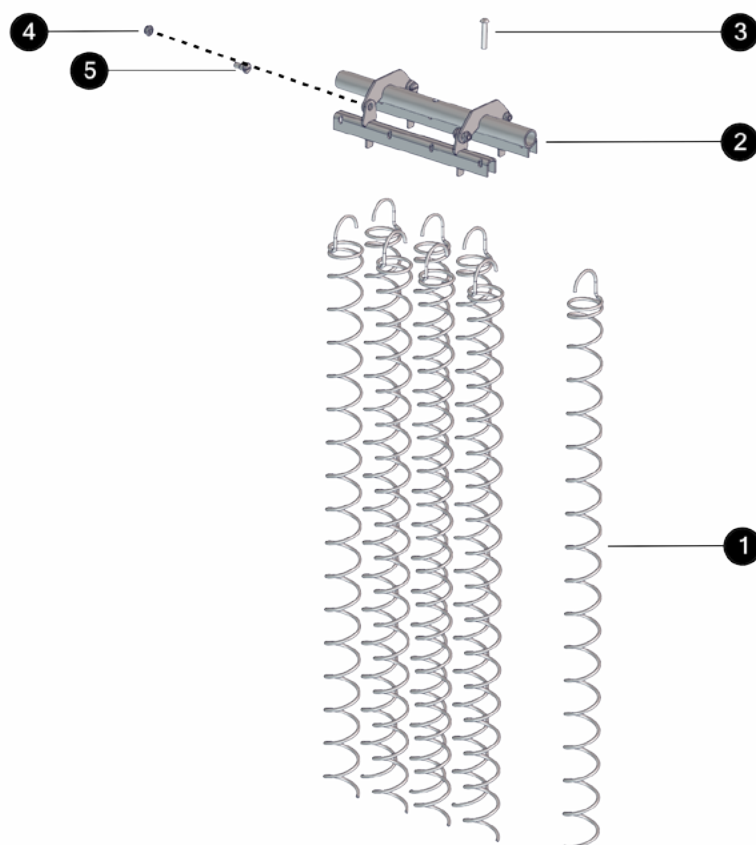
| ID | Artikelnummer   | Bezeichnung                                      |
|----|-----------------|--|
| 1  | 030-5430-04-E   | Kesselmodul HA-C Touch Austausch                 |
| 2  | 001-5420-03-E   | Grundmodul GM-C Touch f. Austausch               |
| 3  | 001-5440-00-E   | Netzteilmodul für Kessel Touch Austausch         |
| 4  | 030-4110-00PE-T | E-Paneel Hack PE-K 20-50KW bestückt ohne Platine |
| 5  | 43450-01        | Türkontakt Schalter SH/Hack MK H11D10            |
| 6  | 41783           | Sicherheitstemperaturbegrenzer 106 °C fix        |



| ID | Artikelnummer  | Bezeichnung                                       |
|----|----------------|---|
| 1  | 030-1904-04KPL | Reinigungsantrieb für Hack-WT-Abreinigung         |
| 2  | 83043          | Sk-Schraube DIN933 8.8 VZ M 8x 20 verzinkt        |
| 3  | 83493-020      | Splint DIN94 VZ 2,5x20 Stahl verzinkt             |
| 4  | 030-1918-02    | Gegenhalterung für Wirbulatorab. BG1-BG4          |
| 5  | 80660          | Scheibe DIN125 VZ 17 verzinkt                     |
| 6  | 80691805       | Passscheibe DIN988 ST 18x0,5                      |
| 7  | 75916          | Gleitlagerbundbuchse d=16 D=18 L=17mm             |
| 8  | 030-1920-01    | Antriebswelle mit Bolzen für Abreinigung          |
| 9  | 75910          | Gleitlagerbundbuchse d=10 D=12 L= 7mm             |
| 10 | 030-1926-01    | Auffangtasse f. Motor Wirbulatorab. BG1-BG4       |
| 11 | 030-1916-02    | Sonderschraube f. WT-Abreinigung Hack             |
| 12 | 80630          | Scheibe DIN125 VZ 10,5 verzinkt                   |
| 13 | 030-1913-04    | Pleuel für WT-Abreinigung Hack                    |
| 14 | 8273E          | SK-Mutter niedrig DIN439 04/VZ M10 verzinkt       |
| 15 | 030-1921-00    | Hebelwelle mit Antriebshebel für Abreinigung      |
| 16 | 030-1927-01    | Halterung für Feder Wirbulatorabreinigung BG1-BG4 |
| 17 | 302532         | Druckfeder d=3,0 De=31,7 Lo=190 n=15,7            |
| 18 | 031-1917-01    | Federhalterung für Wirbulatorab.BG1-BG4           |
| 19 | 030-1933LI-01  | Schalterhalterung Hack Abreinigung                |
| 20 | 43447          | Schalter für Wärmetauschereinigung MK V11D30      |
| 21 | 80605          | Scheibe DIN125 VZ 4,3 verzinkt                    |
| 22 | 82038          | Linsenschraube DIN7985 4.8 VZ M4x25 verzinkt      |
| 23 | 030-1903-05    | Halterung am Kessel für Hack-WT-Abreinigung       |

**Baugröße**

20 - 25 kW

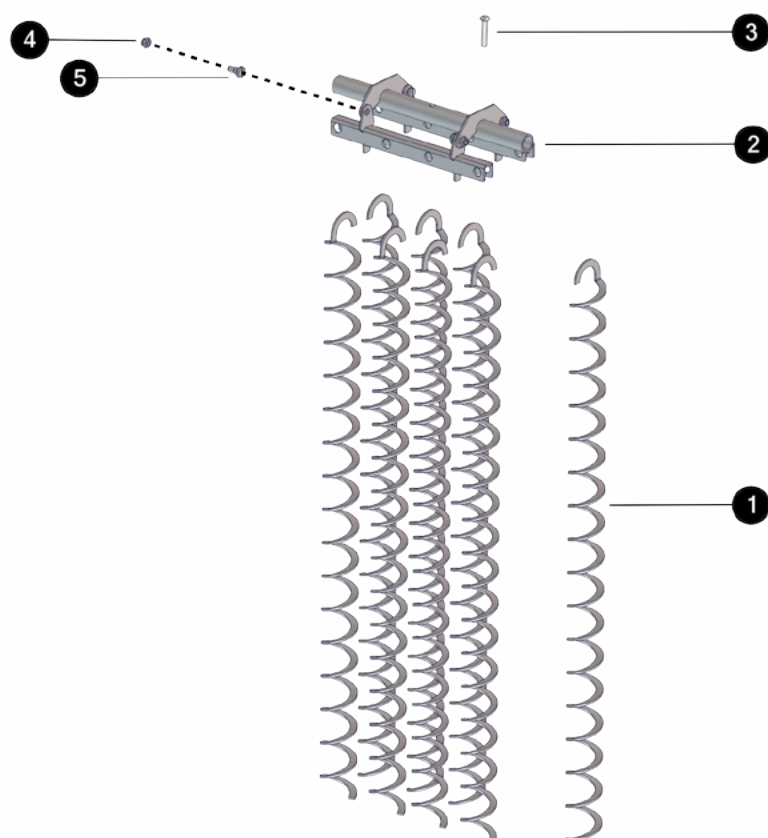


| ID | Artikelnummer | Bezeichnung                                       |
|----|---------------|---|
| ①  | 030-1912-01CR | Wirbulator für Hack 20-25                         |
| ②  | 030-1930-00SM | Wirbulator-Aufhängung für Hack 20-25 komplett     |
| ③  | 82245         | Halbrundniete DIN660 ST 8x40                      |
| ④  | 8272D         | SK-Mutter DIN980 8 VZ M 8 selbstsichernd verzinkt |
| ⑤  | 83345-008     | Flachkopfschraube mit Bund DIN923 5.8 M 8x 8      |



**Baugröße**

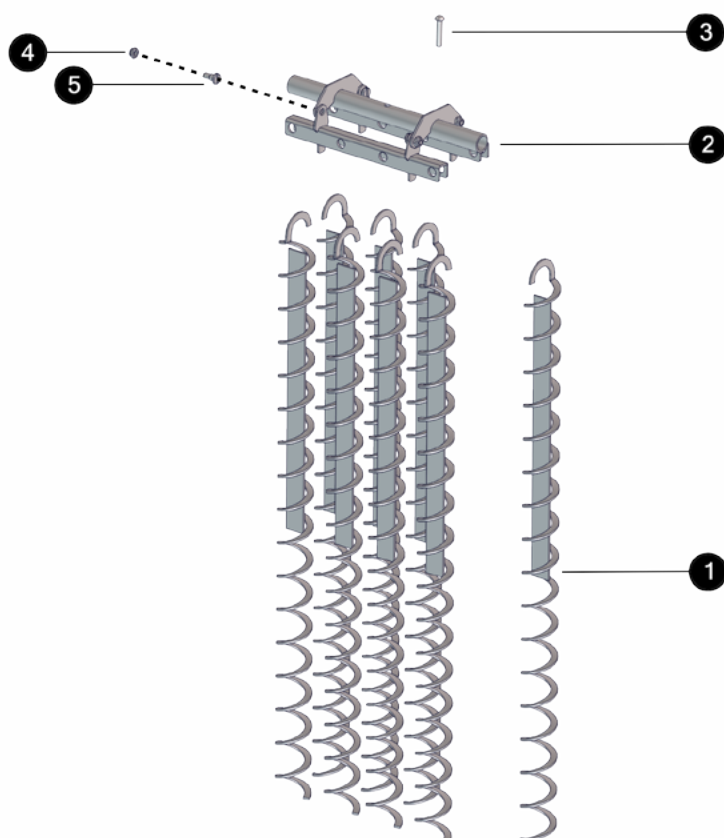
35 kW



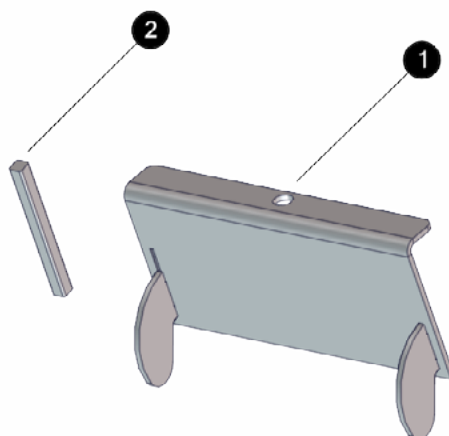
| ID | Artikelnummer | Bezeichnung                                       |
|----|---------------|---|
| ①  | 030-1911-01CR | Wirbulator für Hack 35                            |
| ②  | 030-1940-00SM | Wirbulator-Aufhängung für Hack 35-50 komplett     |
| ③  | 82245         | Halbrundniete DIN660 ST 8x40                      |
| ④  | 8272D         | SK-Mutter DIN980 8 VZ M 8 selbstsichernd verzinkt |
| ⑤  | 83345-008     | Flachkopfschraube mit Bund DIN923 5.8 M 8x 8      |

**Baugröße**

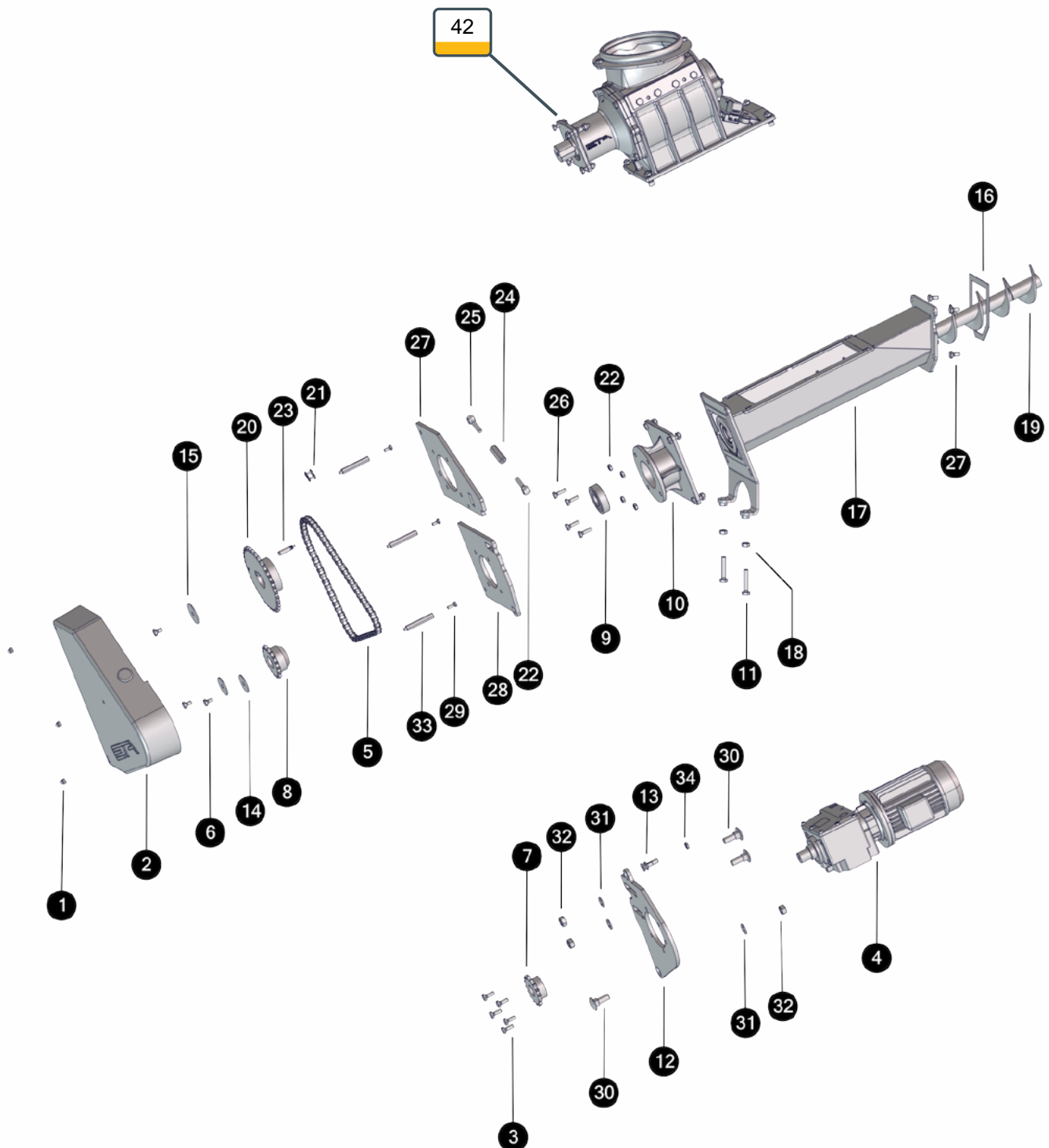
49 kW



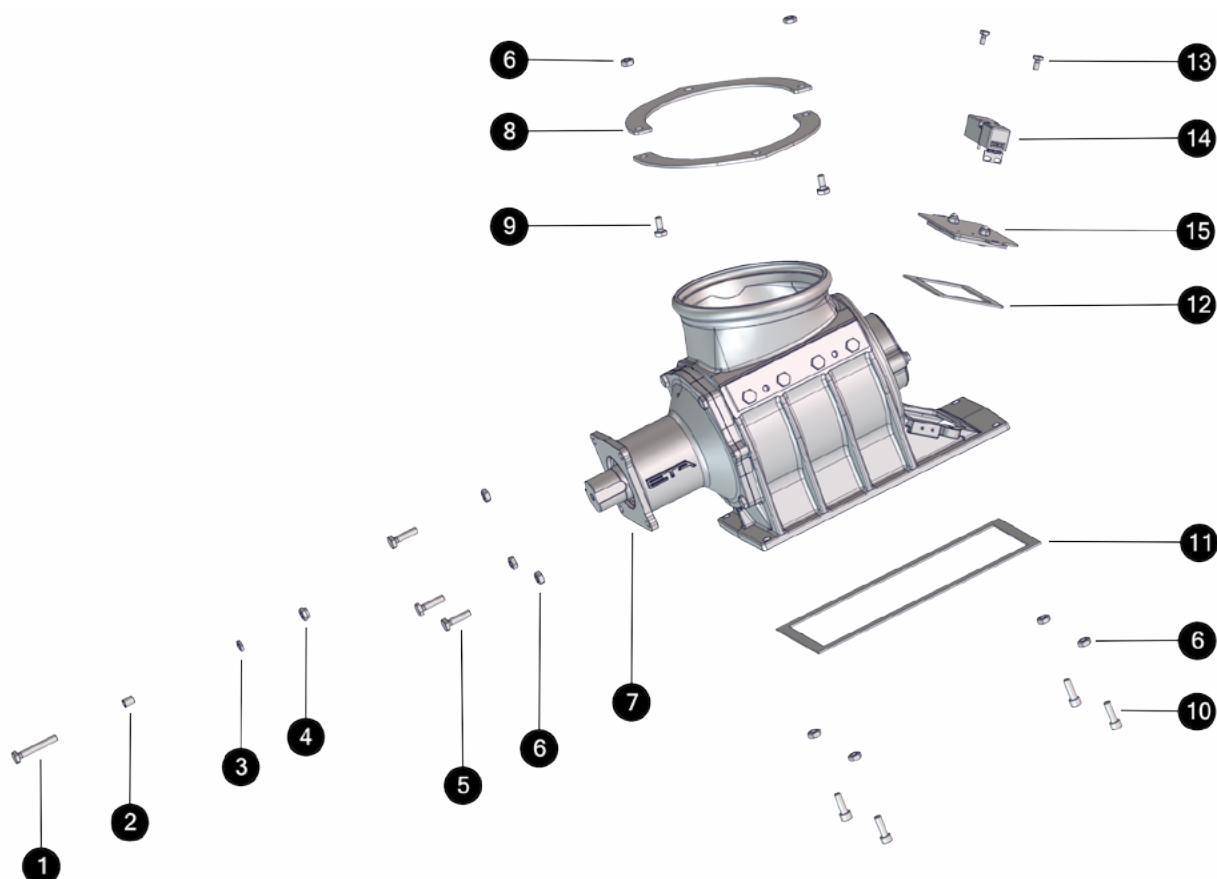
| ID | Artikelnummer | Bezeichnung                                       |
|----|---------------|---|
| ①  | 030-1919-00   | Wirbulator für Hack 50kw                          |
| ②  | 030-1940-00SM | Wirbulator-Aufhängung für Hack 35-50 komplett     |
| ③  | 82245         | Halbrundniete DIN660 ST 8x40                      |
| ④  | 8272D         | SK-Mutter DIN980 8 VZ M 8 selbstsichernd verzinkt |
| ⑤  | 83345-008     | Flachkopfschraube mit Bund DIN923 5.8 M 8x 8      |



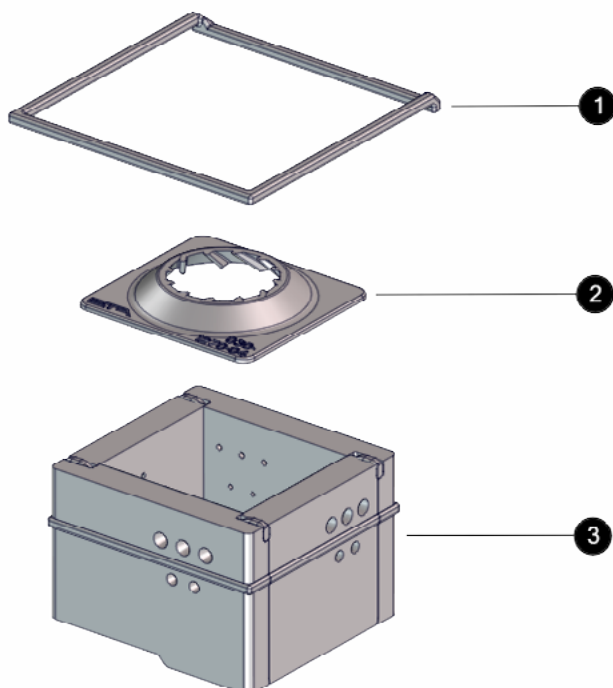
| ID | Artikelnummer | Bezeichnung  |
|----|---------------|--|
| 1  | 030-1420-02   | Leitblech unter oberem Reinigungsdeckl f.Hack 40kw |
| 2  | 38300-0165    | Keramikfaser-Packung 15x15x 165mm mit Chromstahl   |



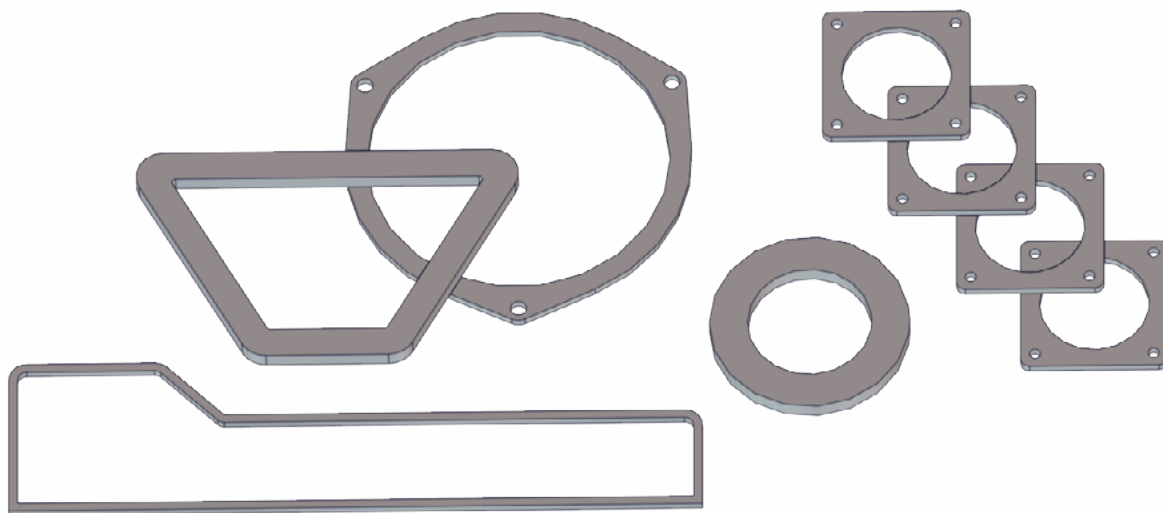
| ID | Artikelnummer    | Bezeichnung   |
|----|------------------|---|
| 1  | 8272K            | SK-Hutmutter mit Klemmteil DIN986 8 VZ M8 verzinkt  |
| 2  | 030-2010-08-7011 | Kettenschutz für Stokerantrieb Hack BG.1-3          |
| 3  | 83063            | SK-Schraube DIN933 8.8 VZ M10x 25 verzinkt          |
| 4  | 52113-01         | Stokergetriebemotor für HACK 20-50                  |
| 5  | 75134-1079       | Rollenkette für Stoker Hack BG.1-3                  |
| 6  | 83060            | SK-Schraube DIN933 8.8 VZ M10x 16 verzinkt          |
| 7  | 030-2001-04      | Kettenrad T5/8x3/8" 16 Zähne mit Bohrung 30mmH8     |
| 8  | 030-2102-04      | Kettenrad T5/8x3/8" 18 Zähne mit Bohrung 35mmH8     |
| 9  | 75850C           | Rillenkugellager d=35 D= 80 B=21 6307-2RS           |
| 10 | 030-2103-02KPL   | Lagerdeckel f. Hack-Stokerkanal BG1                 |
| 11 | 83087            | SK-Schraube DIN933 8.8 VZ M12x 60 verzinkt          |
| 12 | 030-2003-10-7011 | Getriebekonsolle Stoker-Hackgut f. Lenze-Getr. M502 |
| 13 | 83178-045        | Senkschraube m.nied.Vierkantansatz DIN608 M12x45    |
| 14 | 030-2702-00      | Beilagscheibe f. Rührterwelle u. Stokerschnecke     |
| 15 | 030-2205-00VZ    | Scheibe 11/60 x 3 Antrieb Zellradschleuse           |
| 16 | 030-2109-00      | Dichtung Stokerflansch Stokerkanal HACK BG.1-3      |
| 17 | 030-2110-02-7011 | Stokerkanal Hack BG1                                |
| 18 | 82736            | SK-Mutter DIN934 8 VZ M12 verzinkt                  |
| 19 | 030-2130-05      | Stokerschnecke Hack 20-90 (für Labyrinthdichtung)   |
| 20 | 030-2202-04      | Kettenrad T5/8x3/8" 36 Zähne mit Bohrung 48mmH8     |
| 21 | 75136            | Rollenketten-Schlußglied 10 B-1 5/8x3/8"            |
| 22 | 83385            | Augenschrauben DIN444B 4.6 VZ M12x50 verzinkt       |
| 23 | 030-4470-00      | Sensor Zellrad-Stop mit Kabel                       |
| 24 | 83386            | Spannschloßmutter DIN1479 VZ M12 Länge 55mm         |
| 25 | 83385LINKS       | Augenschrauben DIN444B 4.6 VZ M12x50 Linksgewinde   |
| 26 | 83065            | SK-Schraube DIN933 8.8 VZ M10x 30 verzinkt          |
| 27 | 030-2201-06-7011 | Montageplatte Zellradschleuse-Hackgut RAL7011 BG1   |
| 28 | 030-2101-07L     | Montageplatte f. Stoker-Hackgut RAL7011             |
| 29 | 83043            | Sk-Schraube DIN933 8.8 VZ M 8x 20 verzinkt          |
| 30 | 83164            | Flachrundschr. m.Mutter DIN603 MUvz M16x 45 verz.   |
| 31 | 80660            | Scheibe DIN125 VZ 17 verzinkt                       |
| 32 | 82741            | SK-Mutter DIN934 8 VZ M16 verzinkt                  |
| 33 | 47045            | Abstandsbolzen M8x80 i/a SW13 ST verz.              |
| 34 | 8273F            | SK-Mutter niedrig DIN439 04/VZ M12 verzinkt         |



| ID | Artikelnummer    | Bezeichnung                                       |
|----|------------------|---|
| 1  | 830701           | Sk-Schraube DIN933 8.8 VZ M10x 60 verzinkt        |
| 2  | 75911            | Gleitlagerbuchse d=10 D=12 L=15mm                 |
| 3  | 8273E            | SK-Mutter niedrig DIN439 04/VZ M10 verzinkt       |
| 4  | 82732            | SK-Mutter DIN985 8 VZ M10 selbstsichernd verzinkt |
| 5  | 83066            | SK-Schraube DIN933 8.8 VZ M10x 35 verzinkt        |
| 6  | 82731            | SK-Mutter DIN934 8 VZ M10 verzinkt                |
| 7  | 030-2200-02-7011 | Zellradschleuse Hack Austragung RAL7011           |
| 8  | 030-2206-03-7011 | Befestigungsring f.Verbindungskugel RAL7011       |
| 9  | 83062            | SK-Schraube DIN933 8.8 VZ M10x 20 verzinkt        |
| 10 | 83065Z           | Zylinderschraube ISK DIN 912 8.8 M10x 30 verzinkt |
| 11 | 84202-1100       | Keramikfaserband 15x 3x 1100mm                    |
| 12 | 84202-0500       | Keramikfaserband 15x 3x 500mm                     |
| 13 | 83040            | SK-Schraube DIN933 8.8 VZ M 8x 14 verzinkt        |
| 14 | 032-4455-00      | Sicherheitsschalter Zellrad mit Kabel BG1 bis BG3 |
| 15 | 030-2230-03-7011 | Service-Deckel f.Zellradschleuse RAL7011          |



| ID | Artikelnummer | Bezeichnung                                      |
|----|---------------|--|
| ❶  | 38301-1770    | Keramikfaser-Packung 16x16x1770mm mit Chromstahl |
| ❷  | 030-1270-04   | Brennkammerdeckel konisch für Hack BG.1          |
| ❸  | 030-1800-00-E | Brennkammer Hack-BG1 komplett                    |



| ID | Artikelnummer | Bezeichnung                                      |
|----|---------------|--|
| 1  | 001-0180-00-E | Service-Dichtungssatz für SH20-60                |
| 2  | 015-0180-01-E | Service-Dichtungssatz für PeUnit7-15 / PC20-50kW |
| 3  | 030-0180-00-E | Service-Dichtungssatz für Hack/PE-K BG1 20-50kW  |
| 4  | 031-0180-00-E | Service-Dichtungssatz für Hack/PE-K BG2 70-90kW  |
| 5  | 032-0180-00-E | Service-Dichtungssatz für Hack BG3 von 110-130kW |
| 6  | 033-0180-00-E | Service-Dichtungssatz für Hack BG4 200kW         |
| 7  | 035-0180-00-E | Service-Dichtungssatz für Hack VR BG 2+3         |
| 8  | 010-0180-00-E | Service-Dichtungssatz für Pe15-25kW              |
| 9  | 020-0180-00-E | Service-Dichtungssatz für Twin 15-25kW           |
| 10 | 023-0180-00-E | Service-Dichtungssatz für Twin 20 / 26kW         |
| 11 | 050-0180-00-E | Service-Dichtungssatz für eHack 20-45kW          |





