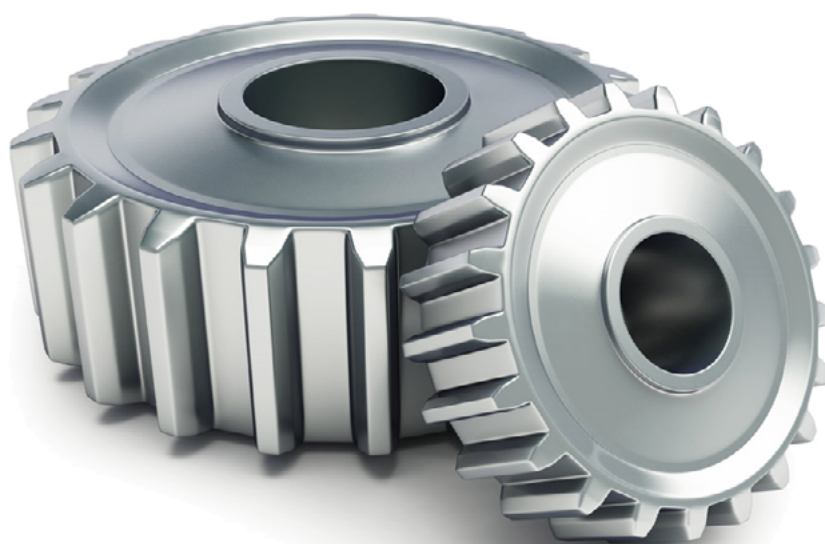


Ersatzteilliste

2017



Systemkomponenten
Frischwasserm modul
produziert ab 2014





ETA Heiztechnik GmbH

Gewerbepark 1

A-4716 Hofkirchen an der Trattnach

Tel: +43 (0) 7734 / 22 88 -0

Fax: +43 (0) 7734 / 22 88 -22

info@eta.co.at

www.eta.co.at

Allgemeine Hinweise	4
PDF Einstellungen optimieren.....	4
Geschäftsbedingungen	5
Ansprechpartner	6
Systemkomponenten	8
Frischwassermodule - produziert ab 2014	8

Adobe Acrobat Reader

Um eine optimale Darstellung zu gewährleisten können bei Verwendung des Adobe Acrobat Readers folgende Einstellungen aktiviert werden:

-> Anzeige

-> Seitenanzeige

-> Bildlauf in Zweiseitenansicht

-> Anzeige

-> Seitenanzeige

-> Lücken zwischen Seiten einblenden

-> Anzeige

-> Seitenanzeige

-> Deckblatt in Zweiseitenansicht einblenden

Preise und Transportkosten

Alle hier genannten Preise sind Verkaufspreise an den Endkunden, exklusive der gesetzlichen Mehrwertsteuer. Bei einem Bestellwert unter dem Mindestbestellwert (netto exklusive MwSt.) werden die tatsächlich anfallenden Transportkosten verrechnet. Frühere Preislisten werden hiermit ungültig, eine Rückverrechnung von eventuellen Preisreduktionen gegenüber alten Preislisten ist nicht zulässig.

Technische Änderungen vorbehalten

Um Ihnen den Nutzen aus unserer stetigen Weiterentwicklung zur Verfügung stellen zu können, behalten wir uns technische Änderungen, auch ohne vorherige Ankündigung vor. Druck- und Satzfehler oder zwischenzeitlich eingetretene Änderungen jeder Art berechtigen nicht zu Ansprüchen. Einzelne Ausstattungsvarianten, die hier abgebildet oder beschrieben werden, sind nur optional erhältlich.

Rücksendungen

Rücksendungen von beschädigter, falsch gelieferter, irrtümlich bestellter Ware und Reklamationen können innerhalb von 8 Tagen mit Rechnungskopie erfolgen. Bei irrtümlich bestellter Ware gehen die Transportkosten für Lieferung und Rücklieferung zu Lasten des Bestellers. Wir behalten uns vor, wenn die Ware in unserem Werk auf Unversehrtheit geprüft oder neu verpackt werden muss, eine angemessene Manipulationsgebühr in Rechnung zu stellen. Etwaige Aufwände durch Ihre Rücklieferung werden mit 10% des Warenwerts berechnet. Im Übrigen gelten unsere allgemeinen Lieferbedingungen.

Eigentumsvorbehalt

Die gelieferte Ware bleibt (auch bei Auslieferung an den Endkunden) bis zur endgültigen Bezahlung aller offenen Rechnungen unser Eigentum.

ETA Heiztechnik GmbH

Gewerbepark 1
A 4716 Hofkirchen an der Trattnach

Tel.: +43 (0) 7734 / 2288-0
Fax: +43 (0) 7734 / 2288-22
info@eta.co.at
www.eta.co.at

Ersatzteile

Tel.: +43 (0) 7734 / 2288-703
Fax: +43 (0) 7734 / 2288-9740
ersatzteile@eta.co.at

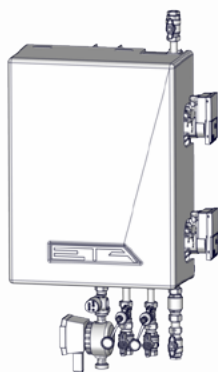
Kundendienst

Tel.: +43 (0) 7734 / 2288-700
Fax: +43 (0) 7734 / 2288-9700
kundendienst@eta.co.at

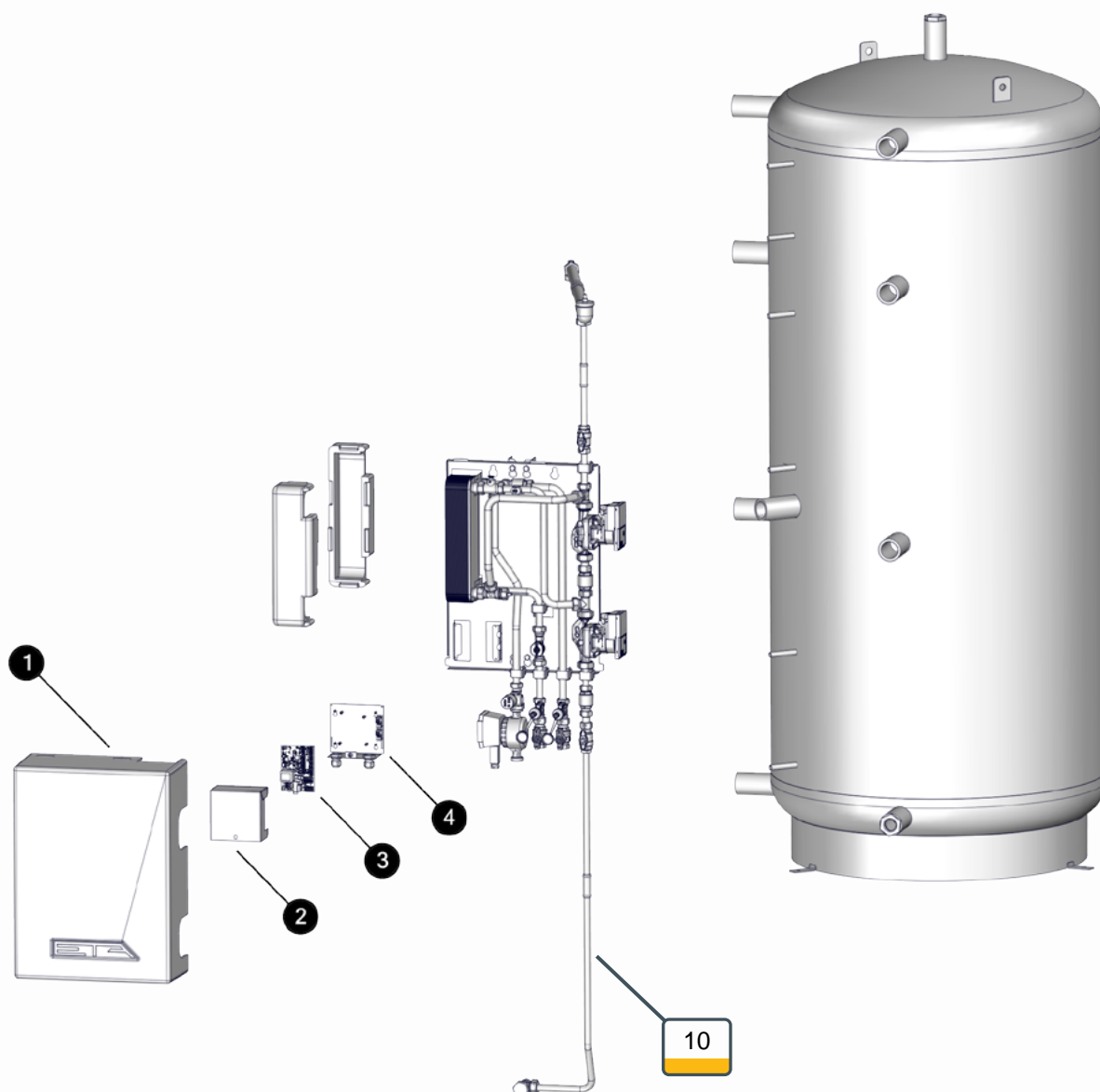
Artikelnummer

22010

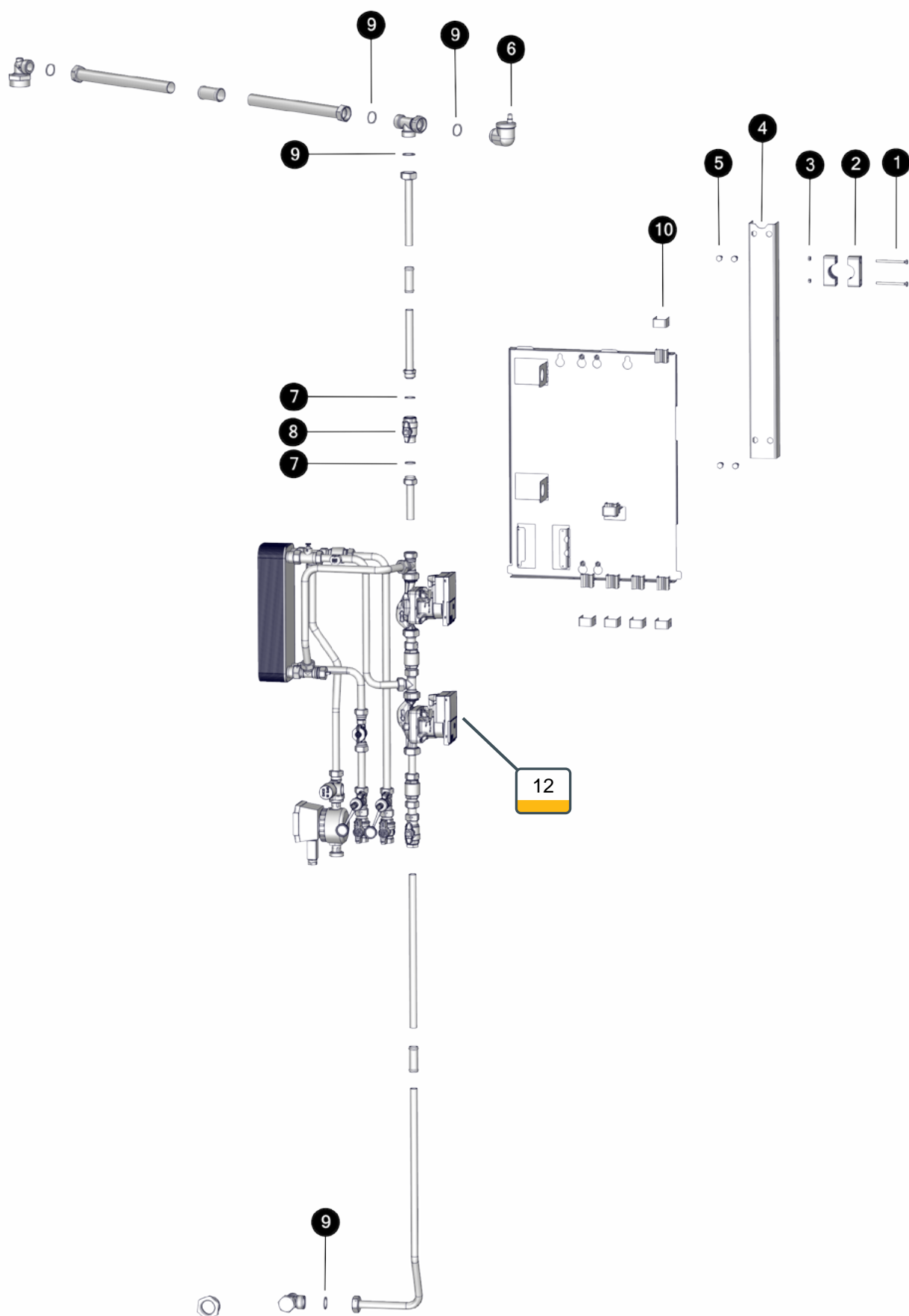
22011



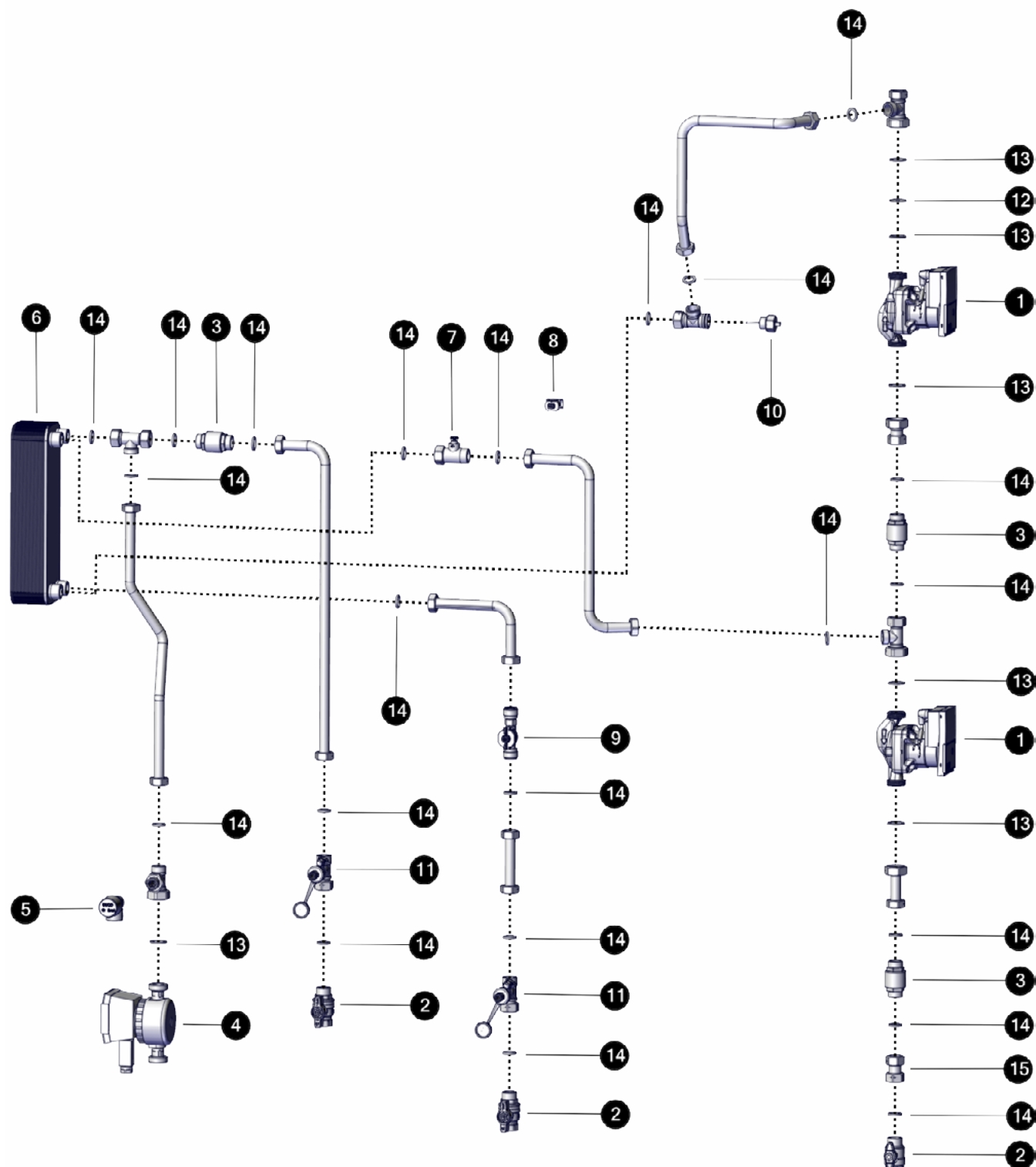
produziert ab 2014



ID	Artikelnummer	Bezeichnung
1	080-3001-00	Kunststoffabdeckung FWM/SLM/STM schwarz glänzend
2	080-4112-01	Deckel für Elektronikträger f.FWM/SLM EM-C
3	080-5420-03-E	Steuerplatine EM-C3 Austausch
4	080-4113-02	Elektronikträger f. Steuerung FWM/SLM EM-C



ID	Artikelnummer	Bezeichnung
1	83039	SK-Schraube DIN931 8.8 VZ M 6x 70 verzinkt
2	64400	Blockrohrschellenpaar 33,7 PP DIN3015/1
3	82721	SK-Mutter DIN934 8 VZ M 6 verzinkt
4	080-7306-01	FWM Montageschiene für Puffermontage
5	83042	SK-Schraube DIN933 8.8 VZ M 8x 16 verzinkt
6	61204	Schnellentlüfter automatisch Aercal 1" rechts
7	63343	Flachdichtung 25x17x2
8	60043	Kugelhahn R 3/4" IG - R 3/4" AG, Flügelgriff
9	63346	Flachdichtung 30x28x2
10	64620	Rohrfixierung für FWM/SLM



ID	Artikelnummer	Bezeichnung
1	60464	Pumpe WILO Yonos Para RS15/7.0-PWM1-M-130-9-FS13
2	60043	Kugelhahn R 3/4" IG - R 3/4" AG, Flügelgriff
3	60651	Rückschlagventil außen/außen R3/4"
4	60441	Pumpe WILO Star-Z NOVA
5	61214	Membran-Sicherheitsventil 10 bar 1/2"IGx3/4"AG
6	25570	Plattenwärmetauscher gelötet XB 06H-1
7	61203	Entlüftungsverschraubung 3/4" AG
8	41880	Temperaturfühler Clip-On Pt1000 TSC45XO
9	41930	Durchfluss- und Temperatursensor DN10 Typ 210
10	41881	Tauchtemperaturfühler Pt1000 TSD4451
11	60030-01	KFE-Kugelhahn 1/2"-PN10 mit Flügelgriff - DVWG
12	80353A2	Kotflügelscheibe DIN9022 A2 30x6,4
13	63346	Flachdichtung 30x28x2
14	63343	Flachdichtung 25x17x2
15	63431MS	MS-Verschraubung 3/4"IG-3/4"ÜW Messing

