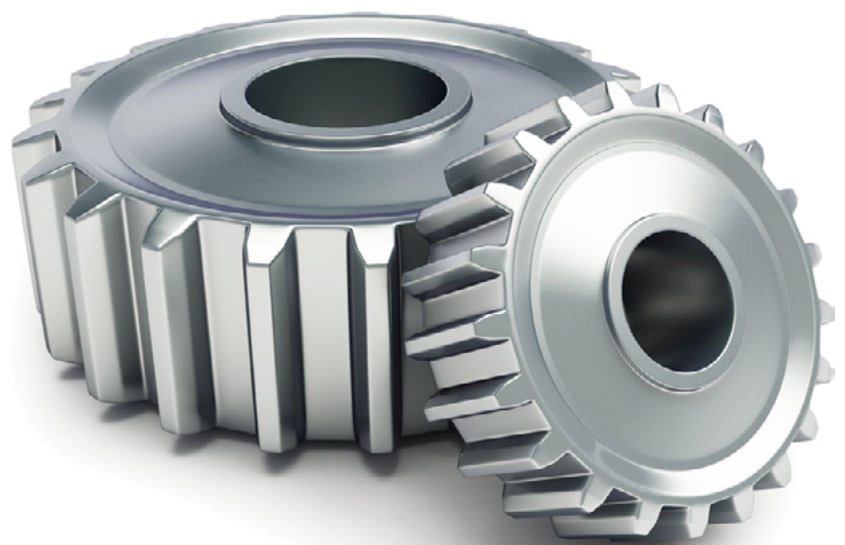


# Ersatzteilliste

## 2017



Brennstoffförderung  
Pellets - Umschalteinheit 4x





ETA Heiztechnik GmbH

Gewerbepark 1

A-4716 Hofkirchen an der Trattnach

Tel: +43 (0) 7734 / 22 88 -0

Fax: +43 (0) 7734 / 22 88 -22

[info@eta.co.at](mailto:info@eta.co.at)

[www.eta.co.at](http://www.eta.co.at)

<b>Allgemeine Hinweise</b> .....	<b>4</b>
PDF Einstellungen optimieren.....	4
Geschäftsbedingungen .....	5
Ansprechpartner .....	6
<b>Brennstoffförderung</b> .....	<b>8</b>
Pellets - Umschalteinheit 4x .....	8

## Adobe Acrobat Reader

Um eine optimale Darstellung zu gewährleisten können bei Verwendung des Adobe Acrobat Readers folgende Einstellungen aktiviert werden:

-> Anzeige

-> Seitenanzeige

-> Bildlauf in Zweiseitenansicht

-> Anzeige

-> Seitenanzeige

-> Lücken zwischen Seiten einblenden

-> Anzeige

-> Seitenanzeige

-> Deckblatt in Zweiseitenansicht einblenden

**Preise und Transportkosten**

Alle hier genannten Preise sind Verkaufspreise an den Endkunden, exklusive der gesetzlichen Mehrwertsteuer. Bei einem Bestellwert unter dem Mindestbestellwert (netto exklusive MwSt.) werden die tatsächlich anfallenden Transportkosten verrechnet. Frühere Preislisten werden hiermit ungültig, eine Rückverrechnung von eventuellen Preisreduktionen gegenüber alten Preislisten ist nicht zulässig.

**Technische Änderungen vorbehalten**

Um Ihnen den Nutzen aus unserer stetigen Weiterentwicklung zur Verfügung stellen zu können, behalten wir uns technische Änderungen, auch ohne vorherige Ankündigung vor. Druck- und Satzfehler oder zwischenzeitlich eingetretene Änderungen jeder Art berechtigen nicht zu Ansprüchen. Einzelne Ausstattungsvarianten, die hier abgebildet oder beschrieben werden, sind nur optional erhältlich.

**Rücksendungen**

Rücksendungen von beschädigter, falsch gelieferter, irrtümlich bestellter Ware und Reklamationen können innerhalb von 8 Tagen mit Rechnungskopie erfolgen. Bei irrtümlich bestellter Ware gehen die Transportkosten für Lieferung und Rücklieferung zu Lasten des Bestellers. Wir behalten uns vor, wenn die Ware in unserem Werk auf Unversehrtheit geprüft oder neu verpackt werden muss, eine angemessene Manipulationsgebühr in Rechnung zu stellen. Etwaige Aufwände durch Ihre Rücklieferung werden mit 10% des Warenwerts berechnet. Im Übrigen gelten unsere allgemeinen Lieferbedingungen.

**Eigentumsvorbehalt**

Die gelieferte Ware bleibt (auch bei Auslieferung an den Endkunden) bis zur endgültigen Bezahlung aller offenen Rechnungen unser Eigentum.

**ETA Heiztechnik GmbH**

Gewerbepark 1  
A 4716 Hofkirchen an der Trattnach

Tel.: +43 (0) 7734 / 2288-0  
Fax: +43 (0) 7734 / 2288-22  
info@eta.co.at  
www.eta.co.at

**Ersatzteile**

Tel.: +43 (0) 7734 / 2288-703  
Fax: +43 (0) 7734 / 2288-9740  
ersatzteile@eta.co.at

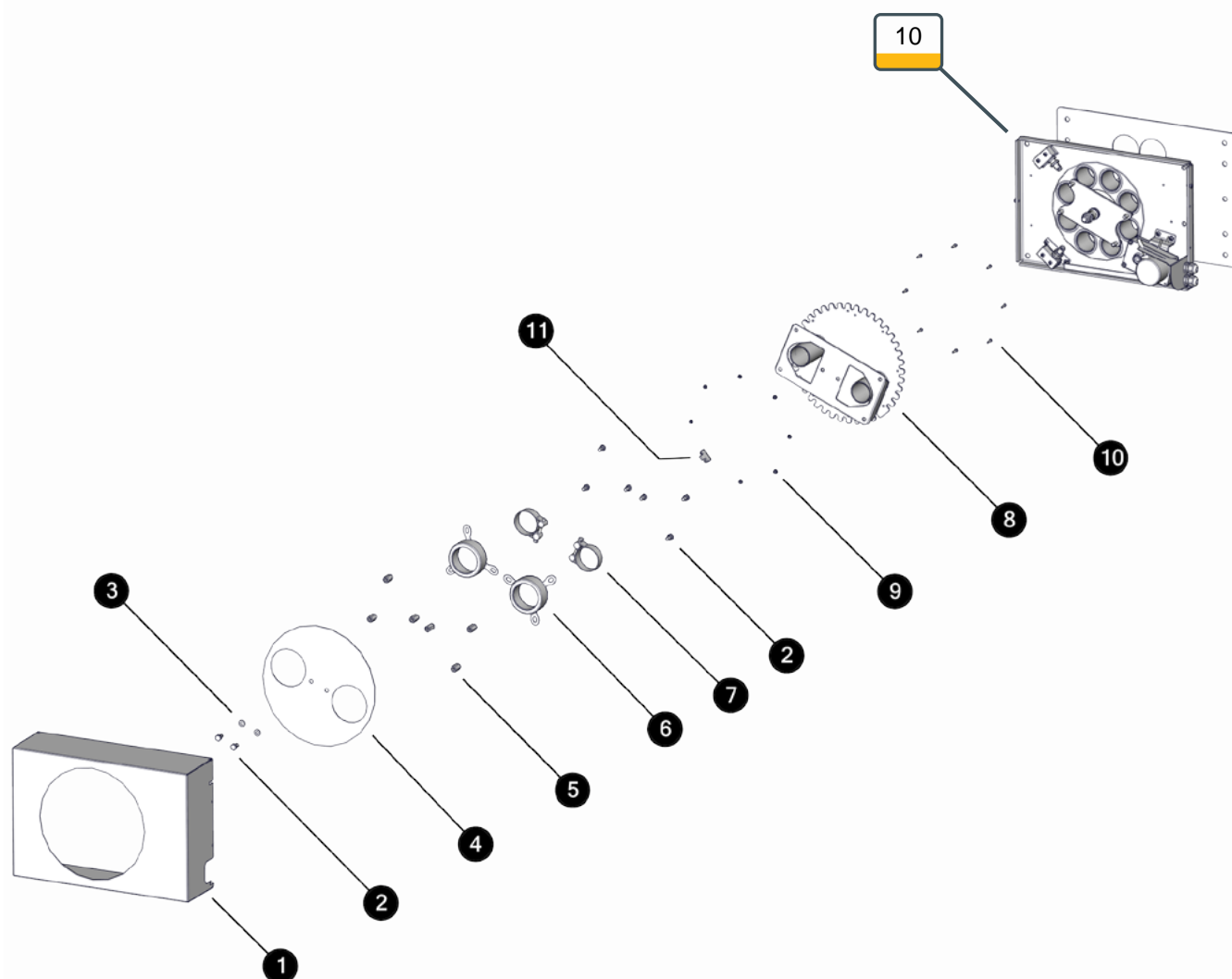
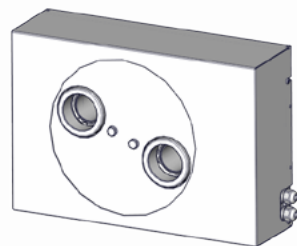
**Kundendienst**

Tel.: +43 (0) 7734 / 2288-700  
Fax: +43 (0) 7734 / 2288-9700  
kundendienst@eta.co.at



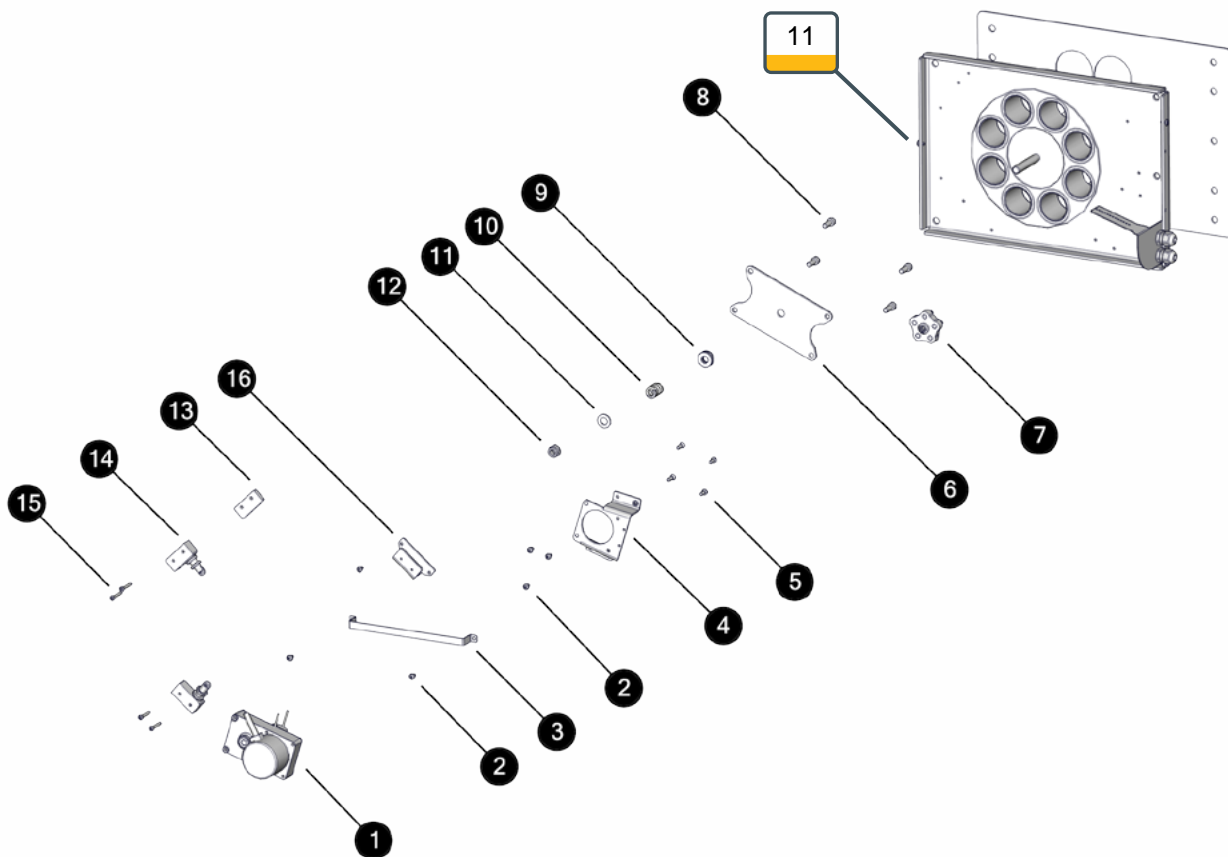
**Artikelnummer**

16003-02

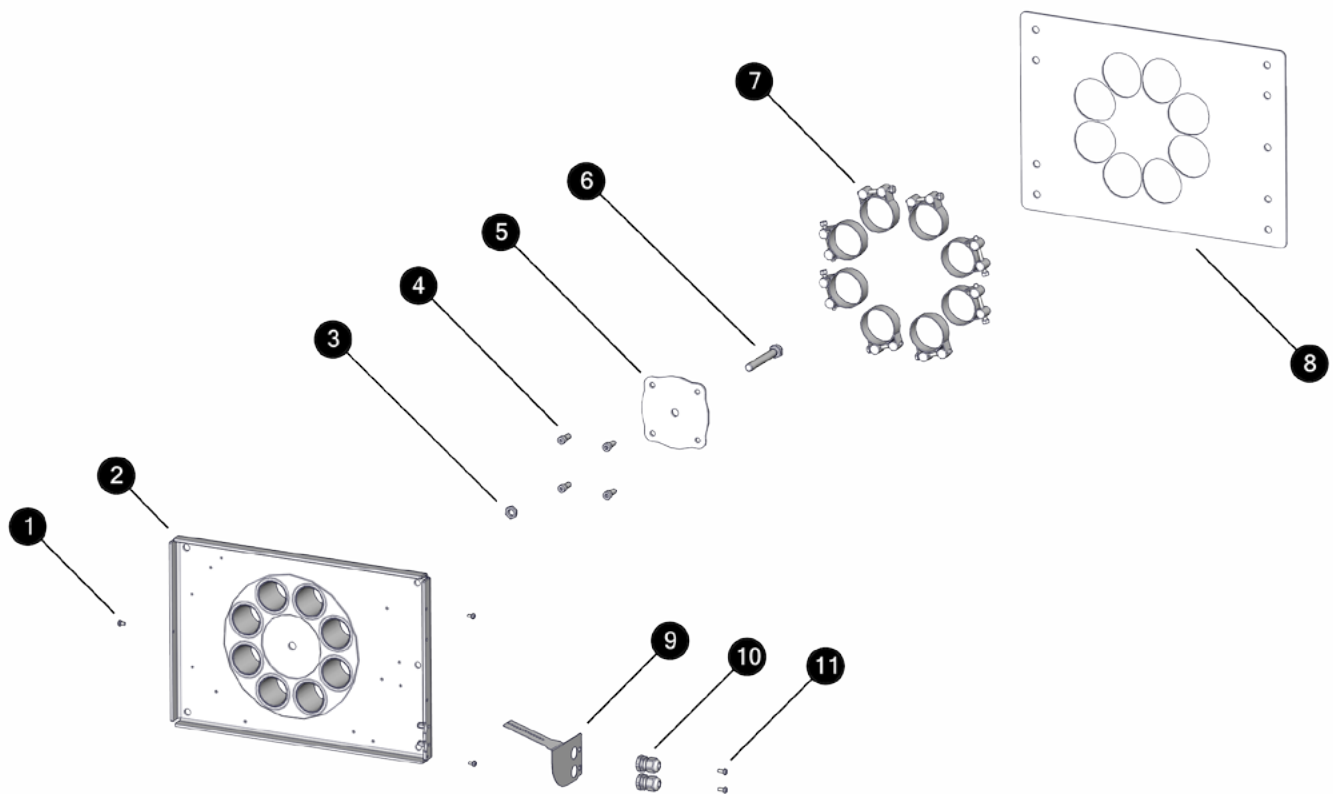




ID	Artikelnummer	Bezeichnung
1	010-7035-01-7016	Schutzblech für Drehbare Umschalteinheit
2	83040	SK-Schraube DIN933 8.8 VZ M 8x 14 verzinkt
3	80625	Scheibe DIN125 VZ 8,4 verzinkt
4	010-7036-00-7016	Abdeckblech vorne für Drehbare Umschalteinheit
5	82762	SK-Langmutter DIN6334 VZ M 8x24 verzinkt
6	12255-01	Brandschutzmanschette für Pelletsschlauch NW50/056
7	77021-5659	Schlauchklemme für Pelletsschlauch NW50
8	010-7030-00-044/80002	Umschaltplatte für Drehbare Umschalteinheit
9	82713	SK-Mutter mit Flansch/Sperrzahn DIN6923Z 8 VZ M4
10	820361	Linsenschraube DIN7985 4.8 VZ M4x16 verzinkt
11	010-7018-00	Finger für Nullpunkt Umschalteinheit



ID	Artikelnummer	Bezeichnung
1	52072	Getriebemotor für autom. Umschalteinheit - ETA
2	820408	Linsenschraube DIN7985 4.8 VZ M5x 8 verzinkt
3	010-7015-00	Kabelführung für Umschalteinheit
4	010-7017-00	Antriebskonsole für Umschalteinheit
5	82043	Linsenschraube DIN7985 4.8 VZ M5x12 verzinkt
6	010-7012-00-7016	Befestigungsblech f Umschaltplatte Umschalteinheit
7	010-7026-00	Triebstockhebel kompl.für drehbare Umschalteinheit
8	83043Z	Zylinderschraube ISK DIN 912 8.8 M 8x 20 verzinkt
9	75810	Axialkugellager d=12 D= 26 L= 9 51101
10	302533	Druckfeder d=3,2 De=19,2 Lo=27,5 n=3,5
11	80640	Scheibe DIN125 VZ 13 verzinkt
12	8273D	SK-Mutter DIN980 8 VZ M12 selbstsichernd verzinkt
13	010-7016-00	Distanzblech für Schalter Umschalteinheit
14	43444	Schalter Rollendruckbet. Schraubanschl. MK V11D15
15	82039	Linsenschraube DIN7985 4.8 VZ M4x30 verzinkt
16	010-7019-00	Schalterhalterung für Umschalteinheit



ID	Artikelnummer	Bezeichnung
1	820408	Linsenschraube DIN7985 4.8 VZ M5x 8 verzinkt
2	010-7020-00-7016	Anschlußplatte für Drehbare Umschalteinheit
3	8273F	SK-Mutter niedrig DIN439 04/VZ M12 verzinkt
4	83043Z	Zylinderschraube ISK DIN 912 8.8 M 8x 20 verzinkt
5	010-7029-00-7016	Befestigungsblech für Umschalteinheit
6	830881	SK-Schraube DIN933 8.8 VZ M12x 90 verzinkt
7	77021-5659	Schlauchklemme für Pelletschlauch NW50
8	010-7013-00-7016	Abdeckplatte Mauerdurchführung für Umschalteinheit
9	010-7014-00	Klemmenhalterung für Automatische Umschalteinheit
10	44601	Kabelverschraubung PG 11 Kunststoff
11	82043	Linsenschraube DIN7985 4.8 VZ M5x12 verzinkt

