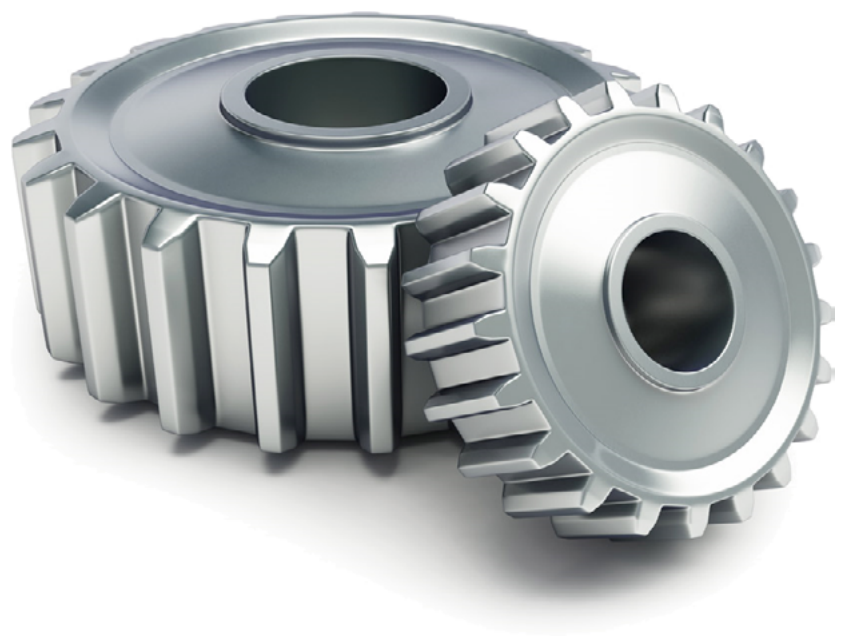


Ersatzteilliste 2017



Brennstoffförderung
Pellets - Austragung mit Schnecke





ETA Heiztechnik GmbH

Gewerbepark 1

A-4716 Hofkirchen an der Trattnach

Tel: +43 (0) 7734 / 22 88 -0

Fax: +43 (0) 7734 / 22 88 -22

info@eta.co.at

www.eta.co.at

Allgemeine Hinweise	4
PDF Einstellungen optimieren.....	4
Geschäftsbedingungen	5
Ansprechpartner	6
Brennstoffförderung	8
Pellets - Austragung mit Schnecke.....	8

Adobe Acrobat Reader

Um eine optimale Darstellung zu gewährleisten können bei Verwendung des Adobe Acrobat Readers folgende Einstellungen aktiviert werden:

-> Anzeige

-> Seitenanzeige

-> Bildlauf in Zweiseitenansicht

-> Anzeige

-> Seitenanzeige

-> Lücken zwischen Seiten einblenden

-> Anzeige

-> Seitenanzeige

-> Deckblatt in Zweiseitenansicht einblenden

Preise und Transportkosten

Alle hier genannten Preise sind Verkaufspreise an den Endkunden, exklusive der gesetzlichen Mehrwertsteuer. Bei einem Bestellwert unter dem Mindestbestellwert (netto exklusive MwSt.) werden die tatsächlich anfallenden Transportkosten verrechnet. Frühere Preislisten werden hiermit ungültig, eine Rückverrechnung von eventuellen Preisreduktionen gegenüber alten Preislisten ist nicht zulässig.

Technische Änderungen vorbehalten

Um Ihnen den Nutzen aus unserer stetigen Weiterentwicklung zur Verfügung stellen zu können, behalten wir uns technische Änderungen, auch ohne vorherige Ankündigung vor. Druck- und Satzfehler oder zwischenzeitlich eingetretene Änderungen jeder Art berechtigen nicht zu Ansprüchen. Einzelne Ausstattungsvarianten, die hier abgebildet oder beschrieben werden, sind nur optional erhältlich.

Rücksendungen

Rücksendungen von beschädigter, falsch gelieferter, irrtümlich bestellter Ware und Reklamationen können innerhalb von 8 Tagen mit Rechnungskopie erfolgen. Bei irrtümlich bestellter Ware gehen die Transportkosten für Lieferung und Rücklieferung zu Lasten des Bestellers. Wir behalten uns vor, wenn die Ware in unserem Werk auf Unversehrtheit geprüft oder neu verpackt werden muss, eine angemessene Manipulationsgebühr in Rechnung zu stellen. Etwaige Aufwände durch Ihre Rücklieferung werden mit 10% des Warenwerts berechnet. Im Übrigen gelten unsere allgemeinen Lieferbedingungen.

Eigentumsvorbehalt

Die gelieferte Ware bleibt (auch bei Auslieferung an den Endkunden) bis zur endgültigen Bezahlung aller offenen Rechnungen unser Eigentum.

ETA Heiztechnik GmbH

Gewerbepark 1
A 4716 Hofkirchen an der Trattnach

Tel.: +43 (0) 7734 / 2288-0
Fax: +43 (0) 7734 / 2288-22
info@eta.co.at
www.eta.co.at

Ersatzteile

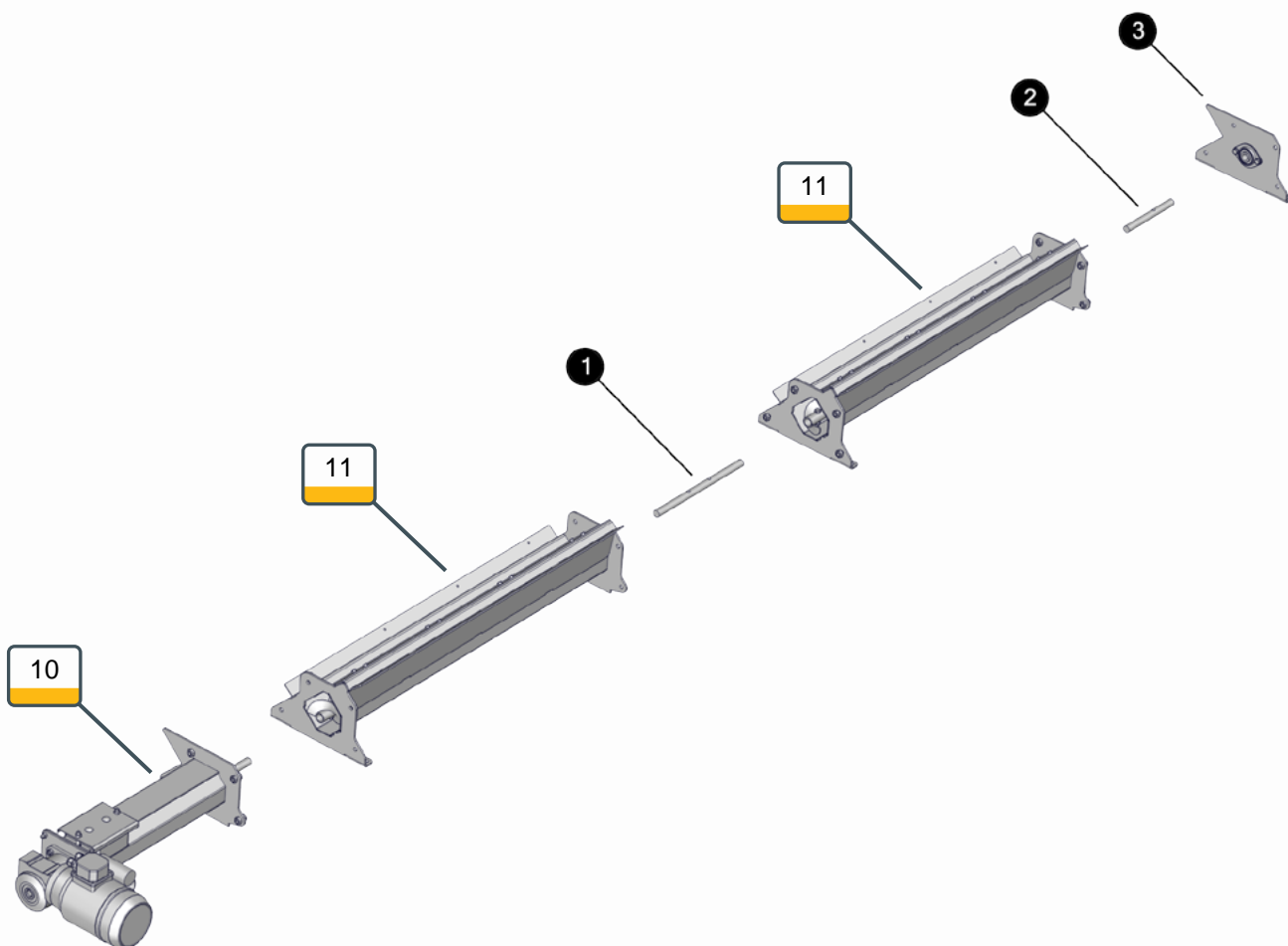
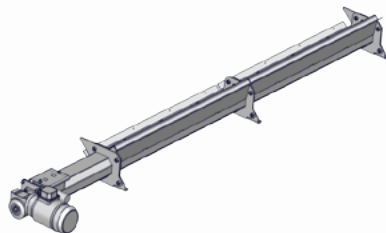
Tel.: +43 (0) 7734 / 2288-703
Fax: +43 (0) 7734 / 2288-9740
ersatzteile@eta.co.at

Kundendienst

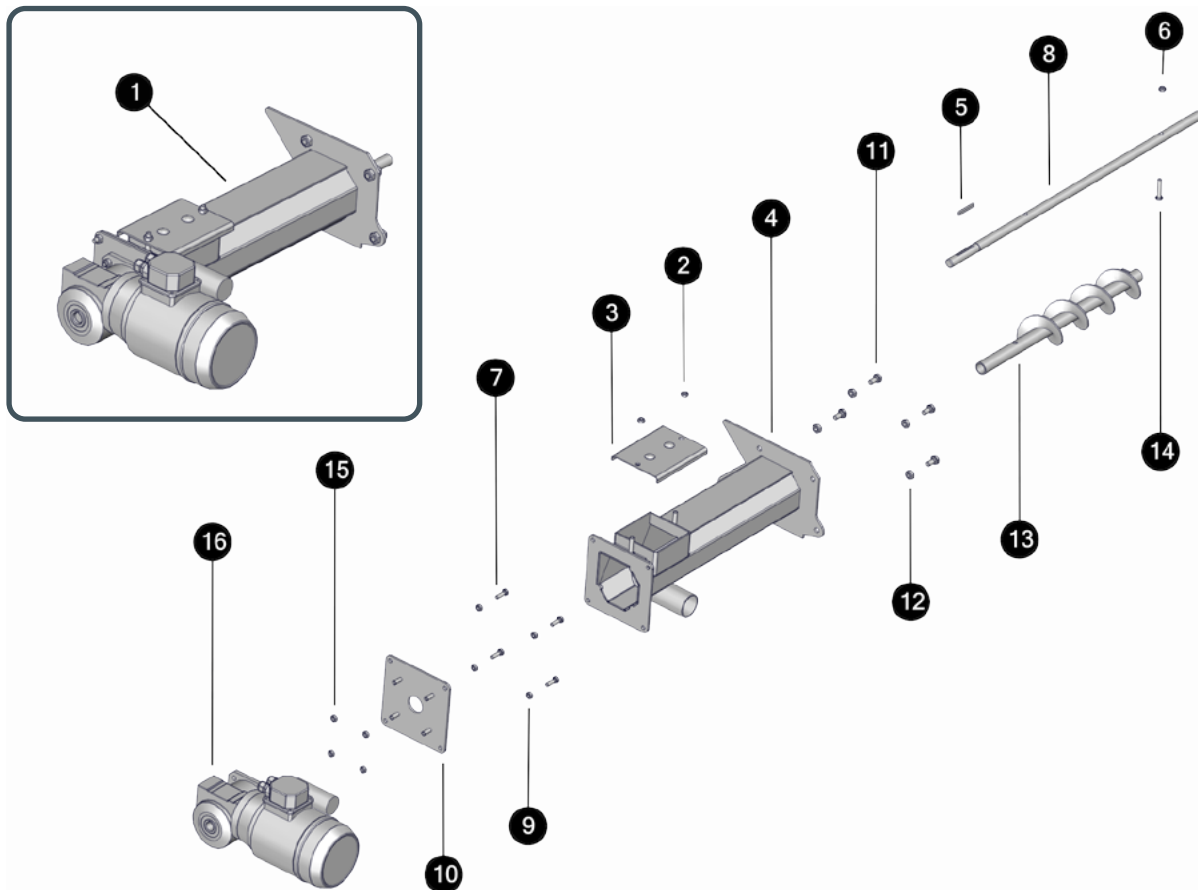
Tel.: +43 (0) 7734 / 2288-700
Fax: +43 (0) 7734 / 2288-9700
kundendienst@eta.co.at

Artikelnummer

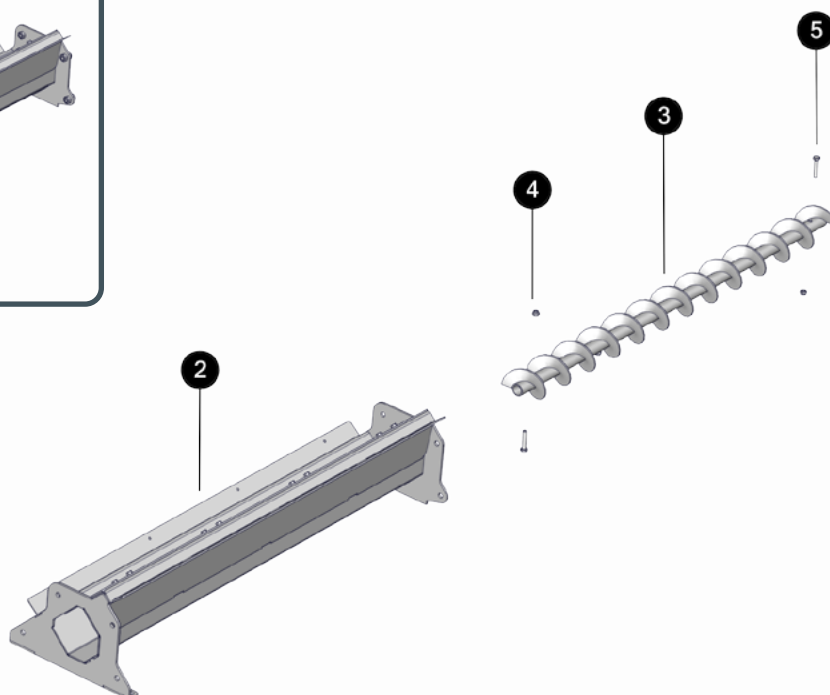
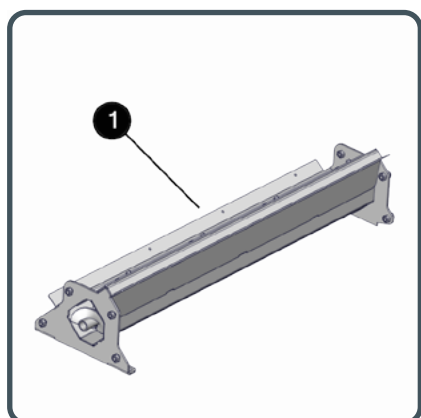
16001-3



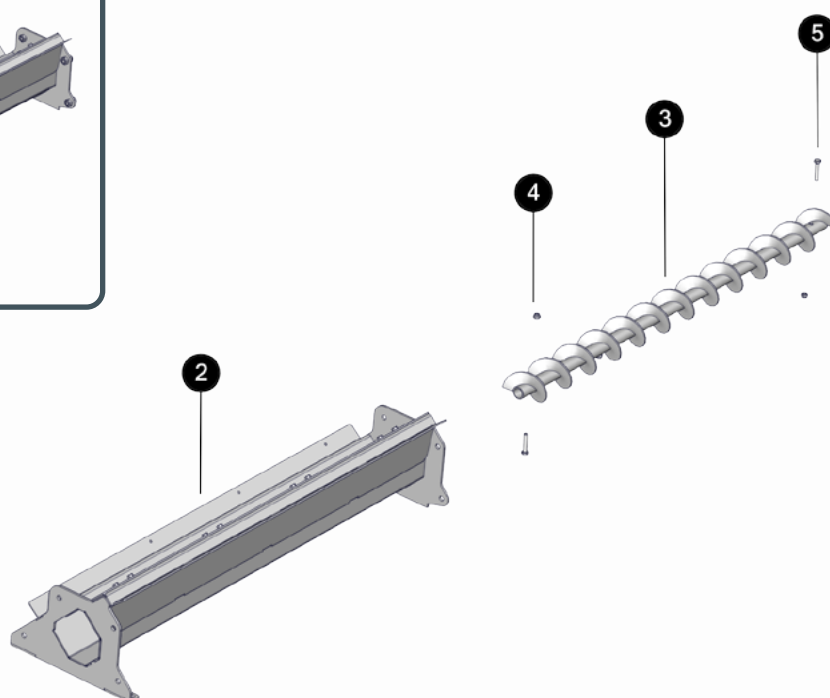
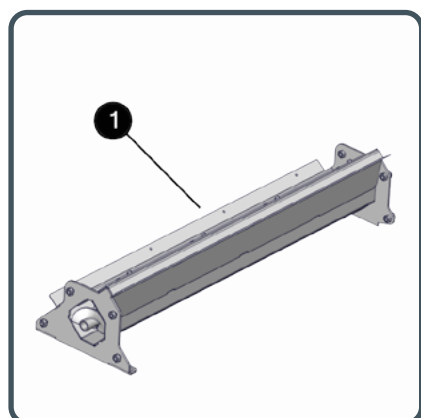
ID	Artikelnummer	Bezeichnung
1	16039	Zwischenstummel für Pelletsaustragschnecke
2	010-6991-00	Wellenstummel lagerseitig Pe-Austragung
3	010-6800-03	Pe-Austragung m.Fuß Lagerendplatte zusammengeb.



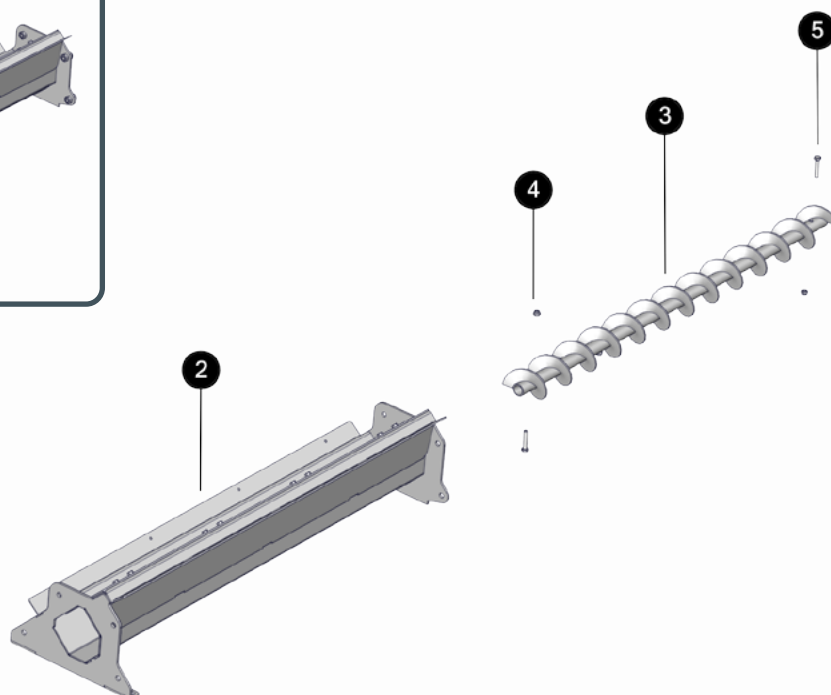
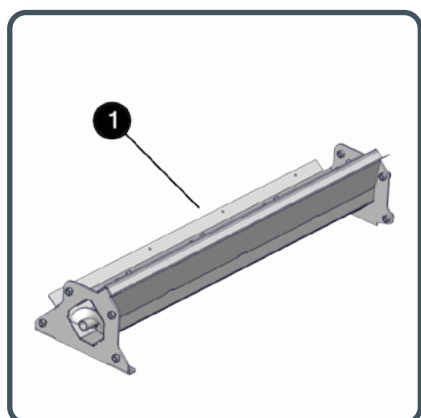
ID	Artikelnummer	Bezeichnung
1	16001-3	Pellets-Austragkanal-Grundset mit Fuß
2	82726	SK-Mutter DIN934 8 VZ M 8 verzinkt
3	010-6120-01	Deckel bei Saugstelle zusammengeb.
4	010-6110-02-9005	Trog-Übernahmekopf geschweißt
5	7502050	Passfeder DIN6885 PF 06 x 6 x 50 A
6	82727	SK-Mutter DIN985 8 VZ M 8 selbstsichernd verzinkt
7	83044	SK-Schraube DIN933 8.8 VZ M 8x 25 verzinkt
8	010-6936-02	Wellenstummel getriebeseitig Pe-Austragung
9	82726	SK-Mutter DIN934 8 VZ M 8 verzinkt
10	010-6240-00-9005	Getr.FI. Brown BW40F-W geschweißt RAL9005 besch.
11	83062	SK-Schraube DIN933 8.8 VZ M10x 20 verzinkt
12	82731	SK-Mutter DIN934 8 VZ M10 verzinkt
13	010-6940-01	Schnecke getriebeseitig lg=483
14	83047	SK-Schraube DIN931 8.8 VZ M 8x 40 verzinkt
15	82726	SK-Mutter DIN934 8 VZ M 8 verzinkt
16	52063C	Getriebemotor Pelletsaustragung VARVEL i=30



ID	Artikelnummer	Bezeichnung
1	16010-3	Pelletsaustragschnecke 1,0m mit Fuß
2	010-6400-03SLM	Pe-Austragung m.Fuß Trogkanal 1,0 m Abstr.
3	010-6950-00	Schneckenverl. lg=1000
4	82727	SK-Mutter DIN985 8 VZ M 8 selbstsichernd verzinkt
5	83047	SK-Schraube DIN931 8.8 VZ M 8x 40 verzinkt



ID	Artikelnummer	Bezeichnung
①	16015-3	Pelletsaustragschnecke 1,5m mit Fuß
②	010-6500-03SLM	Pe-Austragung m.Fuß Trogkanal 1.5 m Abstr.
③	010-6960-00	Schneckenverl. lg=1500
④	82727	SK-Mutter DIN985 8 VZ M 8 selbstsichernd verzinkt
⑤	83047	SK-Schraube DIN931 8.8 VZ M 8x 40 verzinkt



ID	Artikelnummer	Bezeichnung
1	16020-3	Pelletsaustragschnecke 2,0m mit Fuß
2	010-6600-03SLM	Pe-Austragung m. Fuß Trogkanal 2.0 m Abstr.
3	010-6970-00	Schneckenverl. lg=2000
4	82727	SK-Mutter DIN985 8 VZ M 8 selbstsichernd verzinkt
5	83047	SK-Schraube DIN931 8.8 VZ M 8x 40 verzinkt

