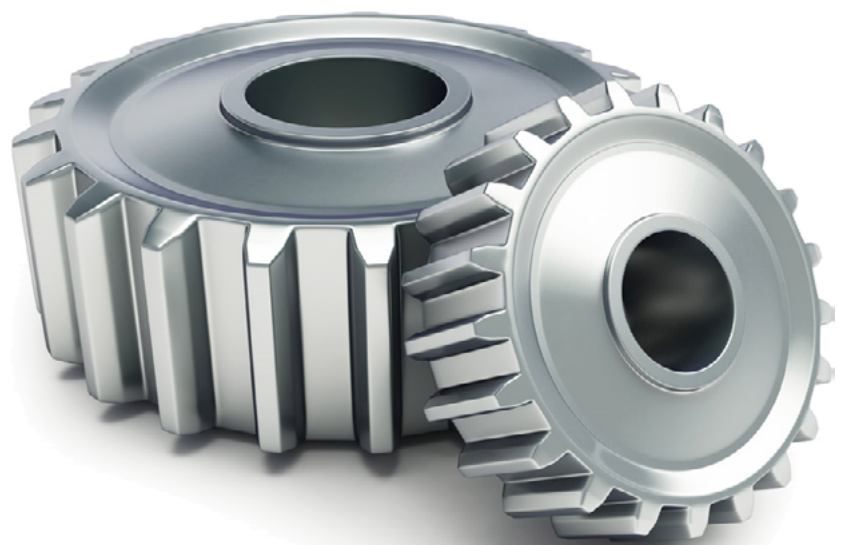


# Ersatzteilliste

## 2017



Brennstoffförderung  
Hackgut - Baugröße 2





ETA Heiztechnik GmbH

Gewerbepark 1

A-4716 Hofkirchen an der Trattnach

Tel: +43 (0) 7734 / 22 88 -0

Fax: +43 (0) 7734 / 22 88 -22

[info@eta.co.at](mailto:info@eta.co.at)

[www.eta.co.at](http://www.eta.co.at)

<b>Allgemeine Hinweise</b> .....	<b>4</b>
PDF Einstellungen optimieren.....	4
Geschäftsbedingungen .....	5
Ansprechpartner .....	6
<b>Brennstoffförderung</b> .....	<b>8</b>
Hackgut - Baugröße 2 .....	8

## Adobe Acrobat Reader

Um eine optimale Darstellung zu gewährleisten können bei Verwendung des Adobe Acrobat Readers folgende Einstellungen aktiviert werden:

-> Anzeige

-> Seitenanzeige

-> Bildlauf in Zweiseitenansicht

-> Anzeige

-> Seitenanzeige

-> Lücken zwischen Seiten einblenden

-> Anzeige

-> Seitenanzeige

-> Deckblatt in Zweiseitenansicht einblenden

### **Preise und Transportkosten**

Alle hier genannten Preise sind Verkaufspreise an den Endkunden, exklusive der gesetzlichen Mehrwertsteuer. Bei einem Bestellwert unter dem Mindestbestellwert (netto exklusive MwSt.) werden die tatsächlich anfallenden Transportkosten verrechnet. Frühere Preislisten werden hiermit ungültig, eine Rückverrechnung von eventuellen Preisreduktionen gegenüber alten Preislisten ist nicht zulässig.

### **Technische Änderungen vorbehalten**

Um Ihnen den Nutzen aus unserer stetigen Weiterentwicklung zur Verfügung stellen zu können, behalten wir uns technische Änderungen, auch ohne vorherige Ankündigung vor. Druck- und Satzfehler oder zwischenzeitlich eingetretene Änderungen jeder Art berechtigen nicht zu Ansprüchen. Einzelne Ausstattungsvarianten, die hier abgebildet oder beschrieben werden, sind nur optional erhältlich.

### **Rücksendungen**

Rücksendungen von beschädigter, falsch gelieferter, irrtümlich bestellter Ware und Reklamationen können innerhalb von 8 Tagen mit Rechnungskopie erfolgen. Bei irrtümlich bestellter Ware gehen die Transportkosten für Lieferung und Rücklieferung zu Lasten des Bestellers. Wir behalten uns vor, wenn die Ware in unserem Werk auf Unversehrtheit geprüft oder neu verpackt werden muss, eine angemessene Manipulationsgebühr in Rechnung zu stellen. Etwaige Aufwände durch Ihre Rücklieferung werden mit 10% des Warenwerts berechnet. Im Übrigen gelten unsere allgemeinen Lieferbedingungen.

### **Eigentumsvorbehalt**

Die gelieferte Ware bleibt (auch bei Auslieferung an den Endkunden) bis zur endgültigen Bezahlung aller offenen Rechnungen unser Eigentum.

**ETA Heiztechnik GmbH**

Gewerbepark 1  
A 4716 Hofkirchen an der Trattnach

Tel.: +43 (0) 7734 / 2288-0  
Fax: +43 (0) 7734 / 2288-22  
info@eta.co.at  
www.eta.co.at

**Ersatzteile**

Tel.: +43 (0) 7734 / 2288-703  
Fax: +43 (0) 7734 / 2288-9740  
ersatzteile@eta.co.at

**Kundendienst**

Tel.: +43 (0) 7734 / 2288-700  
Fax: +43 (0) 7734 / 2288-9700  
kundendienst@eta.co.at

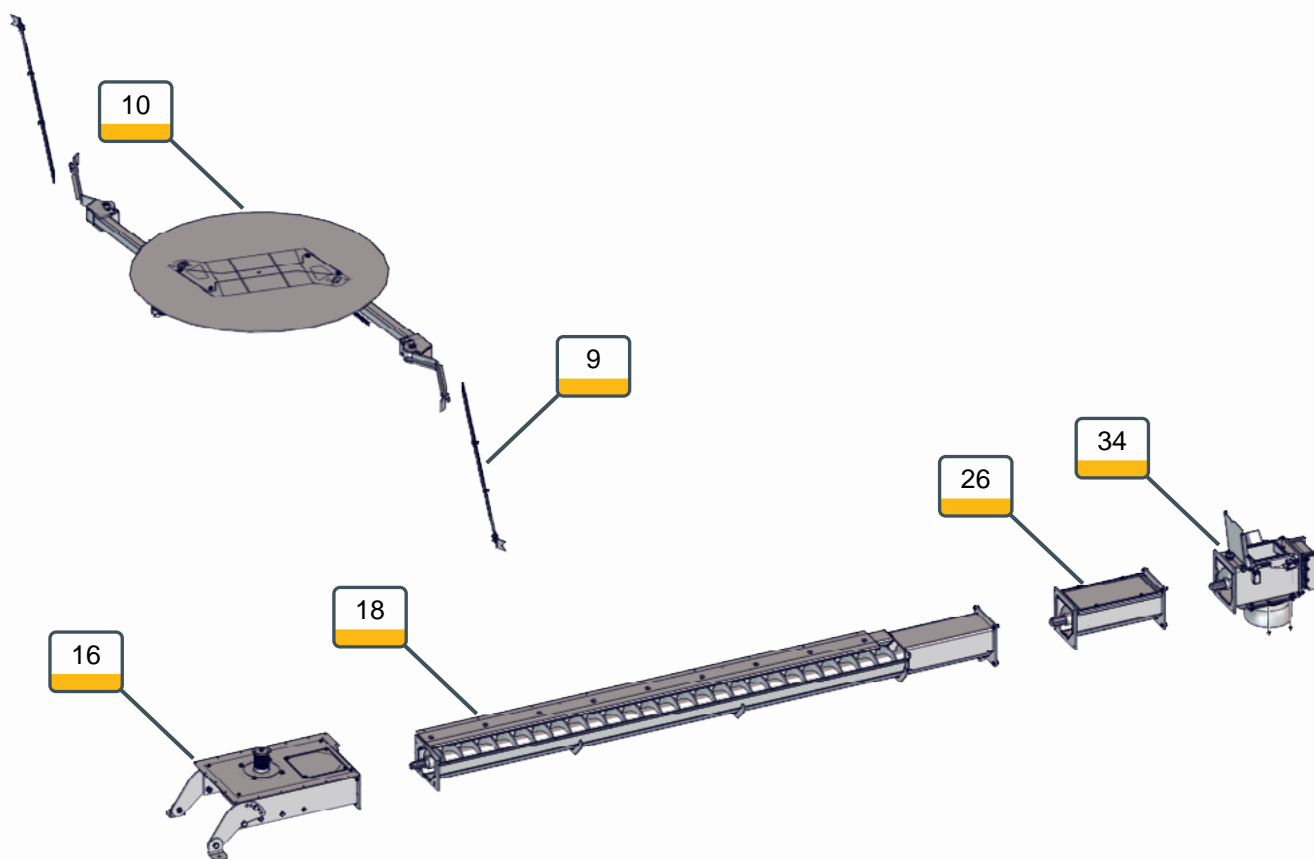
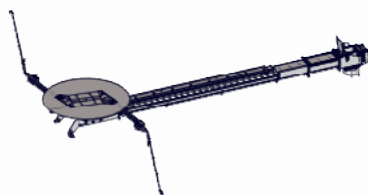


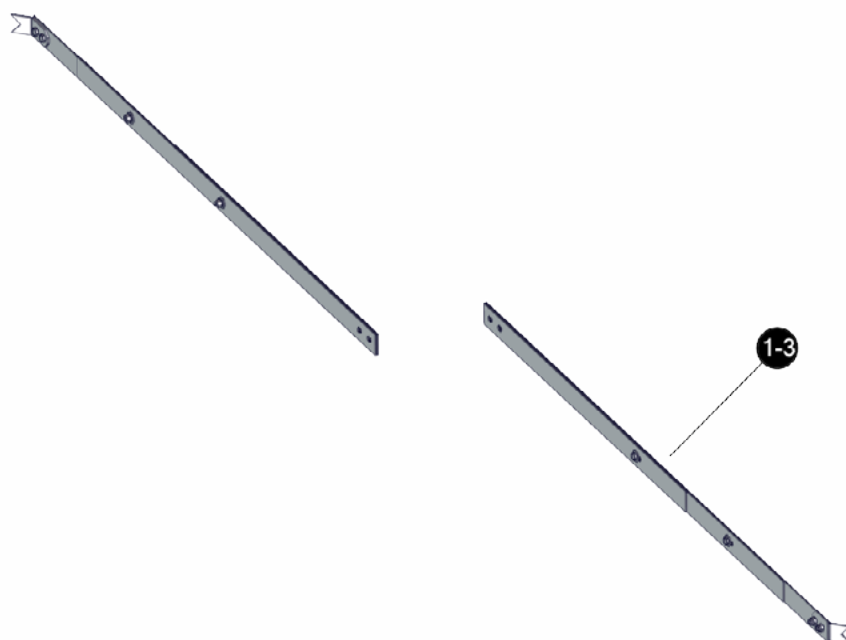
**Artikelnummer**

17021

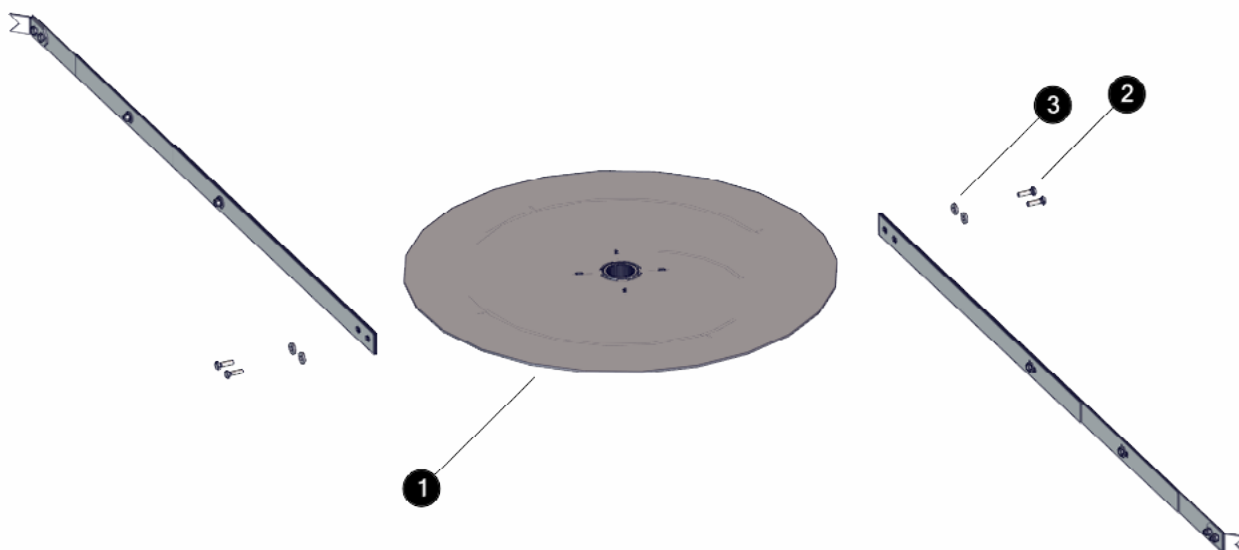
17022

17023



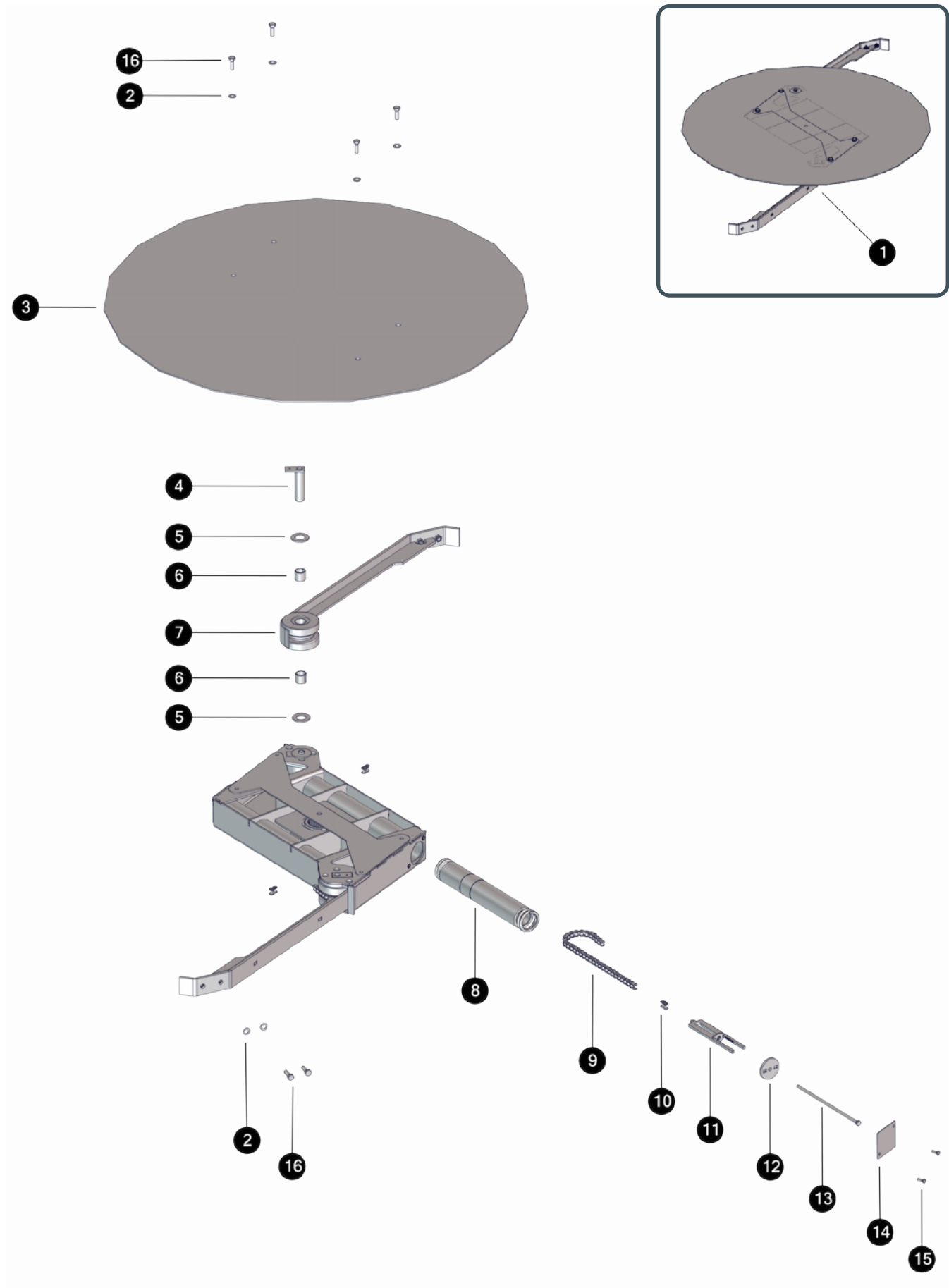


ID	Artikelnummer	Bezeichnung
1	030-2850-03	Federarm für 3, 4.5 und 5.5m -Rührwerk Lg= 1470 mm
2	030-2860-03	Federarm für 3,5, 5 und 6m -Rührwerk Lg= 1736 mm
3	030-2870-03	Federarm für 4m-Rührwerk Gesamtlänge 1992 mm

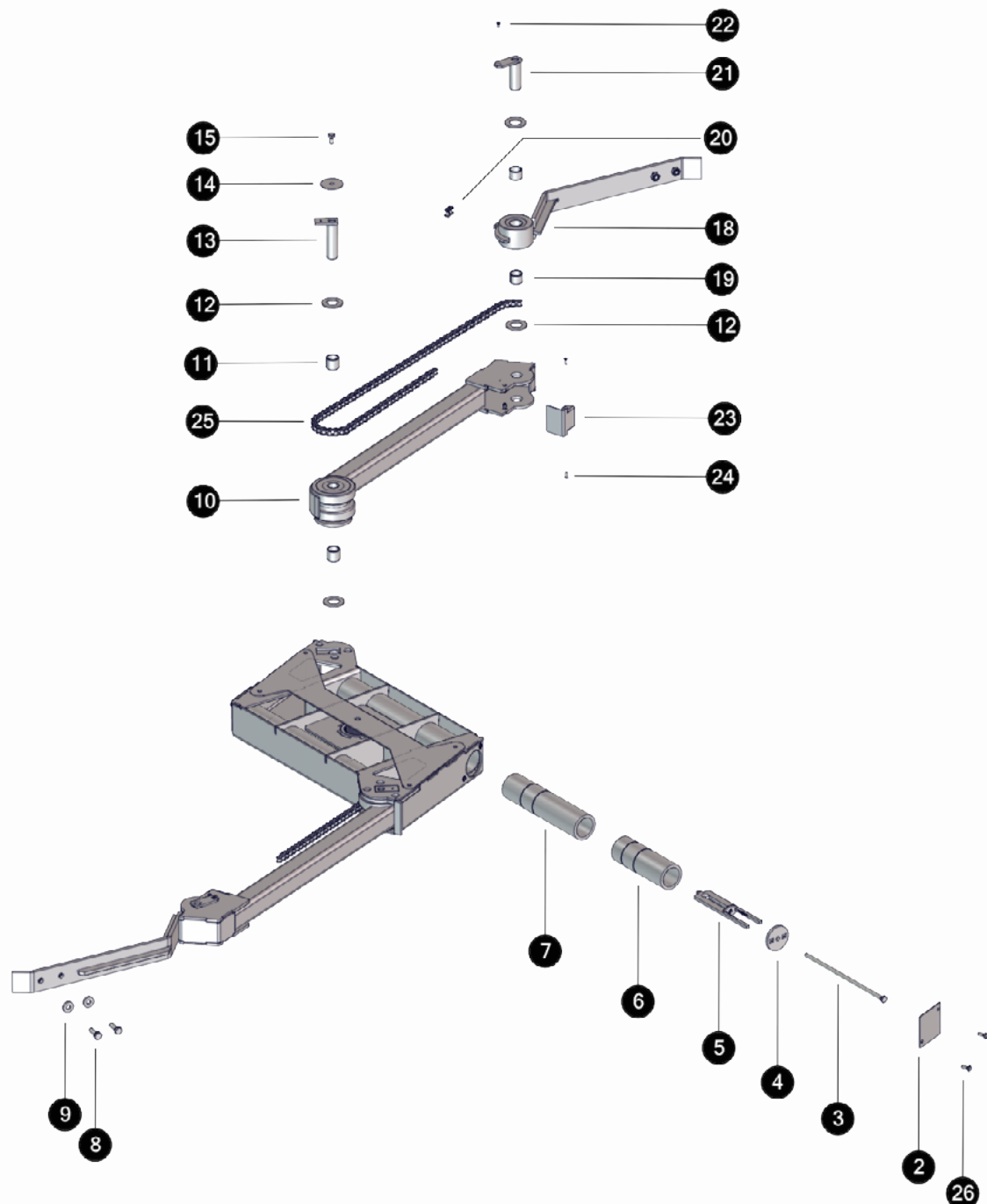
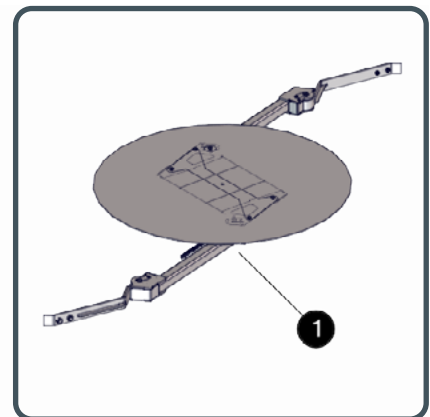
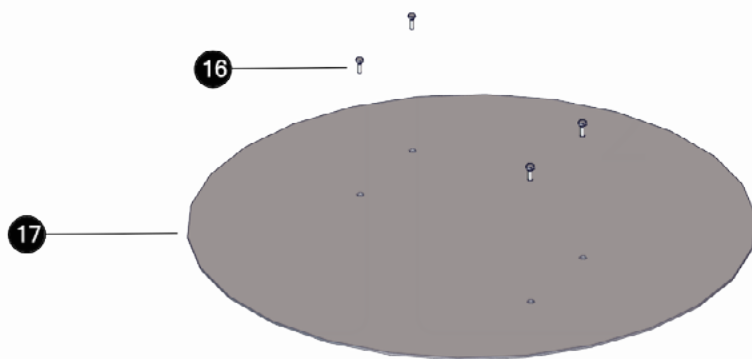


ID	Artikelnummer	Bezeichnung
①	042-2730-05-9005	Rührteiler für Bodenrührwerk BG2 bis 4,0m d=1100mm
②	83084	SK-Schraube DIN933 8.8 VZ M12x 40 verzinkt
③	80646	Scheibe f.schwere Spannhülsen DIN7349 VZ 13

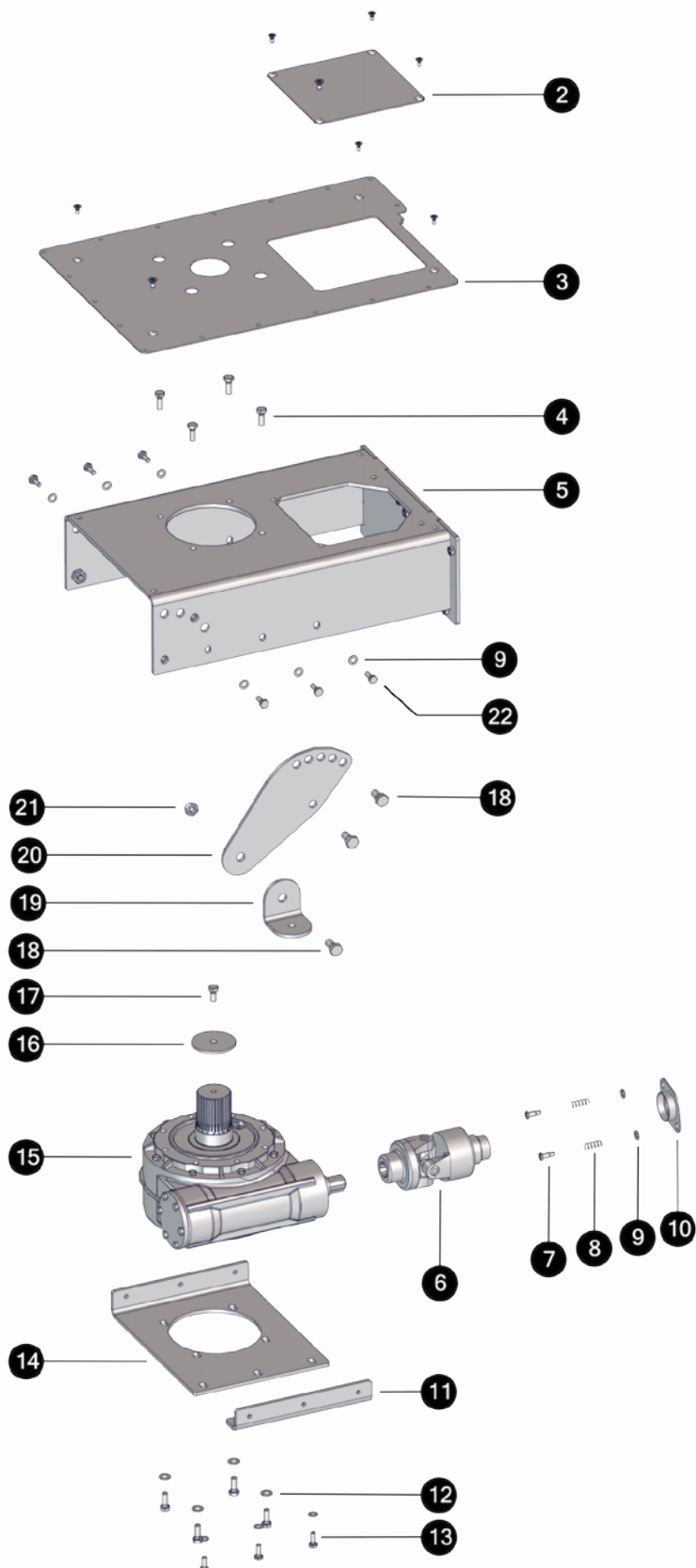
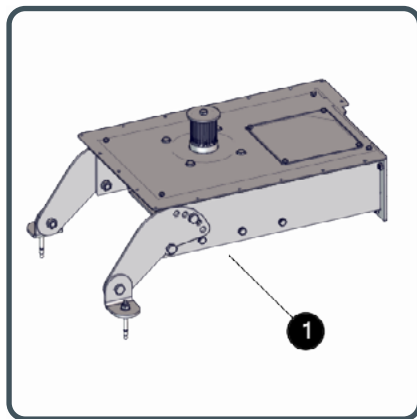




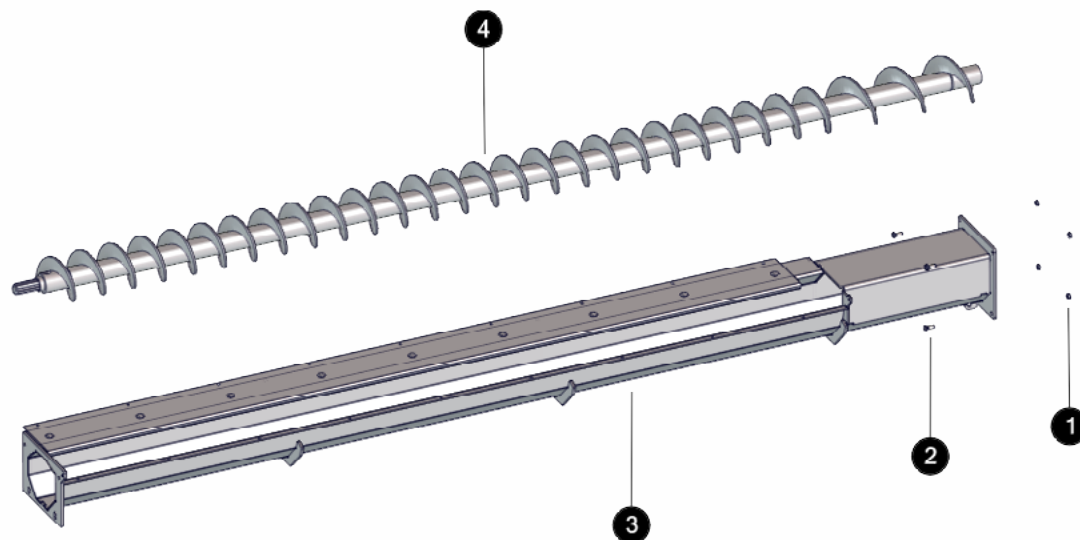
ID	Artikelnummer	Bezeichnung
1	042-2760-00	Knickarmkopf mit Gelenke für 4,5 - 5,0m f. BG1-BG2
2	80640	Scheibe DIN125 VZ 13 verzinkt
3	042-2768-03-7011	Deckplatte für Knickarmkopf d=1300 RAL7011
4	042-2765-00	Bolzen geschweißt f.Knickarmrührkopf
5	80685	Scheibe DIN125 MS 31 Messing
6	75931	Gleitlagerbuchse d=30 D=34 L=30mm
7	042-2770-02	Dreharm für Knickarm 4,5 - 5m
8	30259	Druckfeder d=8,0 De=71 Lo=435 n=18,5
9	75134-0428	Rollenkette für Knickarm BG.1
10	75136	Rollenketten-Schlußglied 10 B-1 5/8x3/8"
11	042-27A6-01	Spannschenkel für Knickarm geschweißt
12	042-27A8-01	Scheibe für Federnspanner Knickarm
13	83076	SK-Schraube DIN933 8.8 VZ M10x120 verzinkt
14	042-27A3-00	Abdeckung für Druckfeder Knickarm
15	83041	SK-Schraube DIN933 8.8 M 8x 20
16	830831	SK-Schraube DIN933 8.8 VZ M12x 35 verzinkt



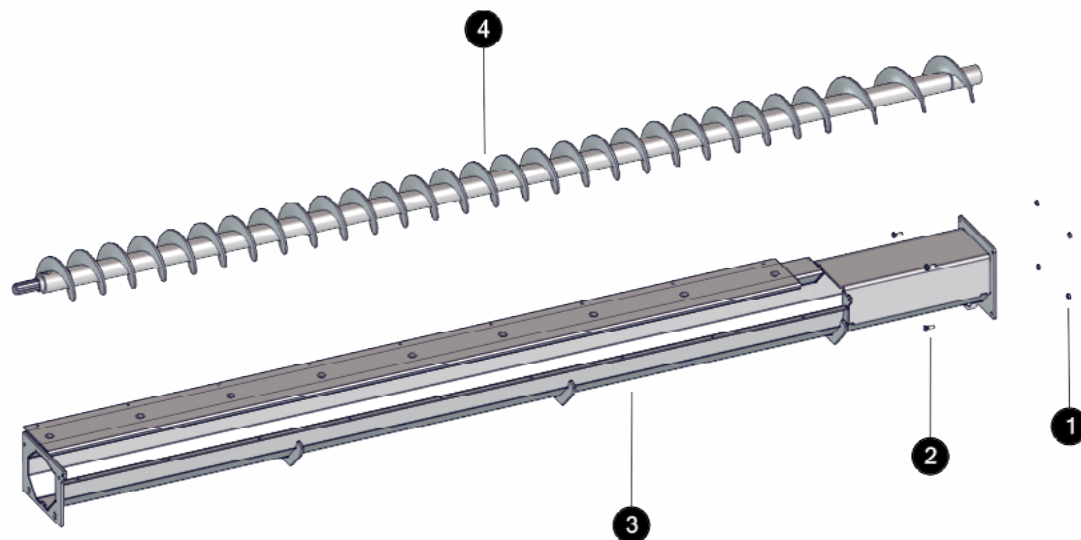
ID	Artikelnummer	Bezeichnung
1	042-27A0-03	Knickarmkopf mit Gelenke für 5,5 - 6m für BG1-BG2
2	042-27A3-00	Abdeckung für Druckfeder Knickarm
3	83076	SK-Schraube DIN933 8.8 VZ M10x120 verzinkt
4	042-27A8-01	Scheibe für Federnspanner Knickarm
5	042-27A6-01	Spannschenkel für Knickarm geschweißt
6	30257	Druckfeder d=8,0 De=71 Lo=205 n= 8,5
7	30258	Druckfeder d=8,0 De=71 Lo=300 n=12,5
8	830831	SK-Schraube DIN933 8.8 VZ M12x 35 verzinkt
9	80646	Scheibe f.schwere Spannhülsen DIN7349 VZ 13
10	042-27B0-01	Dreharm mit 2 Gelenke für Knickarm 5,5 - 6m
11	75931	Gleitlagerbuchse d=30 D=34 L=30mm
12	80685	Scheibe DIN125 MS 31 Messing
13	042-2765-00	Bolzen geschweißt f.Knickarmrührkopf
14	030-2205-00VZ	Scheibe 11/60 x 3 Antrieb Zellradschleuse
15	83062	SK-Schraube DIN933 8.8 VZ M10x 20 verzinkt
16	83065	SK-Schraube DIN933 8.8 VZ M10x 30 verzinkt
17	042-2768-03-7011	Deckplatte für Knickarmkopf d=1300 RAL7011
18	042-27C0-01	Endarm für Knickarm 5,5 - 6m
19	75930	Gleitlagerbuchse d=30 D=34 L=25mm
20	75136	Rollenketten-Schlußglied 10 B-1 5/8x3/8"
21	042-27D0-00	Bolzen für Endarm Knickarm 5,5 - 6m
22	82571	Senkschraube Innenskt. DIN7991 8.8 VZ M 6x12
23	042-27A1-02	Schutzblech für Knickarm
24	82562	Senkschraube Innenskt. DIN7991 8.8 VZ M 5x16
25	75134-1190	Rollenkette für Doppelknickarm
26	83041	SK-Schraube DIN933 8.8 M 8x 20



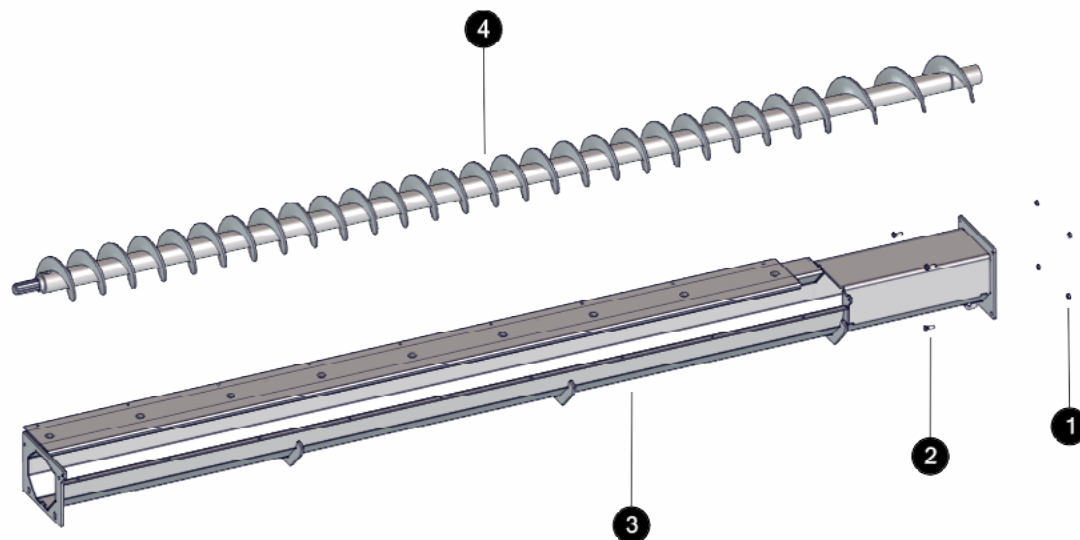
ID	Artikelnummer	Bezeichnung
1	042-2700-01	Bodenrührwerk f.Hackgutaustragung BG2 3,0 - 6,0m
2	042-2704-01	Wartungsdeckel für Bodenrührwerk BG2
3	042-2703-01	Abdeckblech für Bodenrührwerk BG2
4	83083	SK-Schraube DIN933 8.8 VZ M12x 30 verzinkt
5	042-2710-01-9005	Gehäuse f.Bodenrührwerk BG2
6	52522-01	Kreuzgelenk Gr4 mit Freilauf links, bds. 1 3/8" Z6
7	83345-016	Flachkopfschraube mit Bund DIN923 5.8 VZ M8x16
8	30251	Druckfeder d=0,9 De=14,4 Lo=37,5 n=5,2
9	80630	Scheibe DIN125 VZ 10,5 verzinkt
10	030-2750-01	Dichtscheibe am Kreuzgelenk geschweißt
11	042-2702-01-7011	Winkel Halterung für Bodenrührwerk BG2
12	80640	Scheibe DIN125 VZ 13 verzinkt
13	83063	SK-Schraube DIN933 8.8 VZ M10x 25 verzinkt
14	042-2701-02-7011	Halterung unten für Bodenrührwerk BG2
15	52510	Schneckengetriebe 130 i=10 für Bodenrührwerk BG.2
16	042-2706-02	Scheibe für Getriebe 130 BG2
17	83082	SK-Schraube DIN933 8.8 VZ M12x 25 verzinkt
18	83092	SK-Schraube DIN933 8.8 VZ M16x 30 verzinkt
19	030-2742-01-7011	Fußwinkel für Excenterfuß Bodenrührwerk
20	042-2741-00-7011	Excenterfuß für Bodenrührwerk
21	82741	SK-Mutter DIN934 8 VZ M16 verzinkt
22	83063	SK-Schraube DIN933 8.8 VZ M10x 25 verzinkt



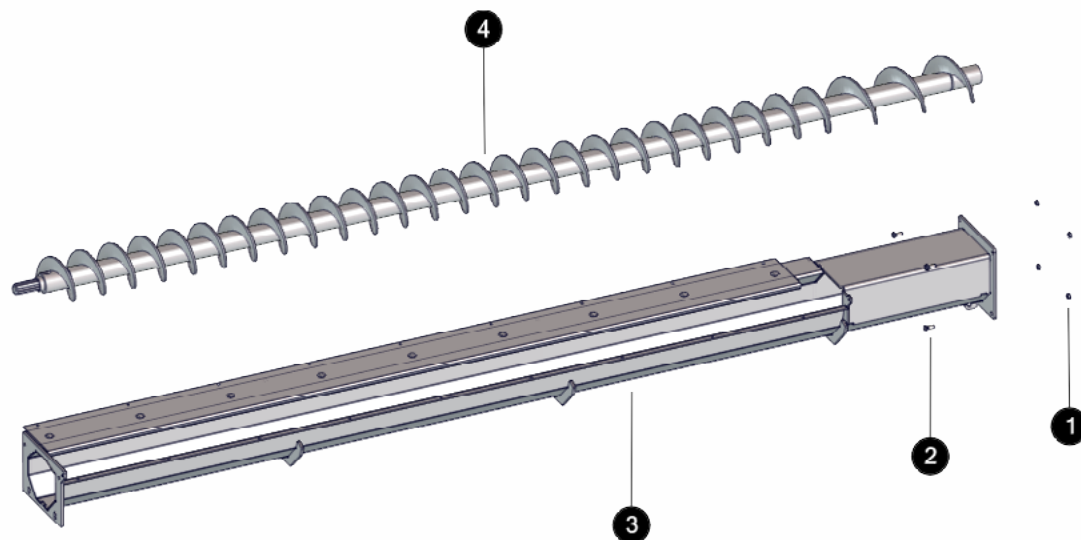
ID	Artikelnummer	Bezeichnung
①	82731	SK-Mutter DIN934 8 VZ M10 verzinkt
②	83063	SK-Schraube DIN933 8.8 VZ M10x 25 verzinkt
③	042-2650-02KPL	Trog offen lg=1600 mm zu 3,0m-Rührwerk BG2
④	042-2655-00	Austragschnecke f.Hackgut zu 3,0m-Rührwerk BG2



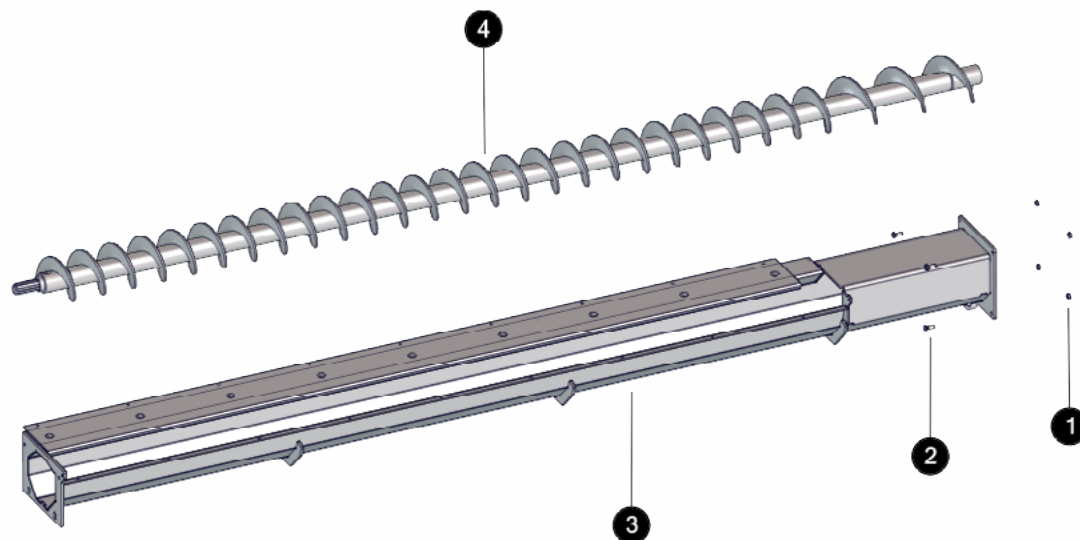
ID	Artikelnummer	Bezeichnung
①	82731	SK-Mutter DIN934 8 VZ M10 verzinkt
②	83063	SK-Schraube DIN933 8.8 VZ M10x 25 verzinkt
③	042-2660-02KPL	Trog offen lg=1850 mm zu 3,5m-Rührwerk BG2
④	042-2665-00	Austragschnecke f.Hackgut zu 3,5m-Rührwerk BG2



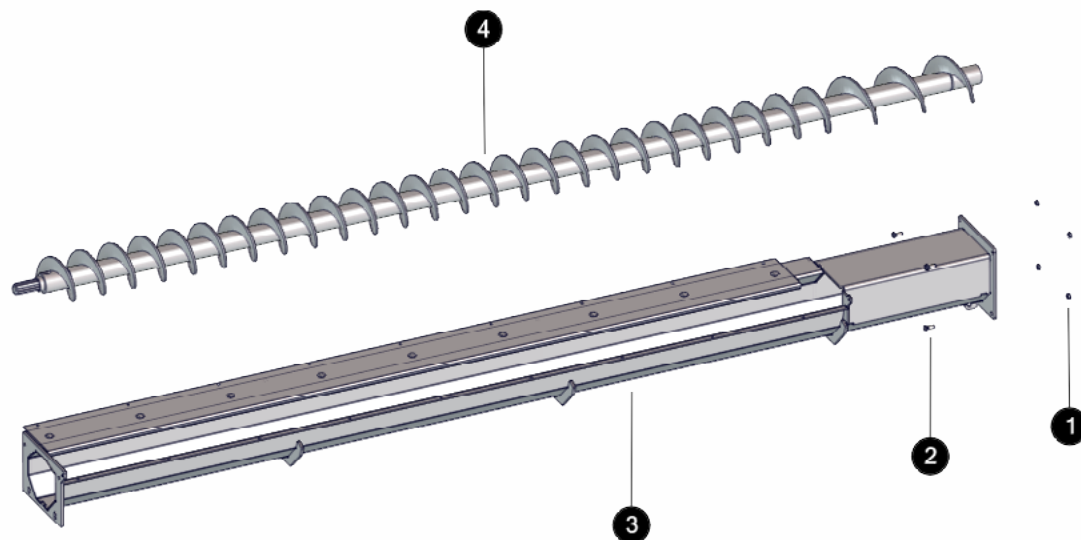
ID	Artikelnummer	Bezeichnung
①	82731	SK-Mutter DIN934 8 VZ M10 verzinkt
②	83063	SK-Schraube DIN933 8.8 VZ M10x 25 verzinkt
③	042-2670-02KPL	Trog offen lg=2100 mm zu 4,0m-Rührwerk BG2
④	042-2675-00	Austragschnecke f.Hackgut zu 4,0m-Rührwerk BG2



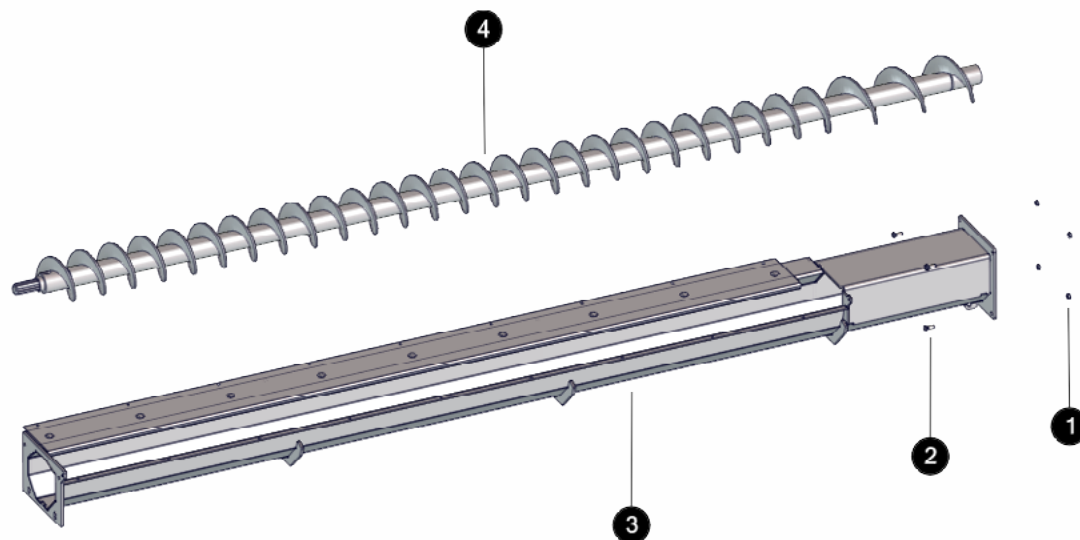
ID	Artikelnummer	Bezeichnung
1	82731	SK-Mutter DIN934 8 VZ M10 verzinkt
2	83063	SK-Schraube DIN933 8.8 VZ M10x 25 verzinkt
3	042-2680-02KPL	Trog offen lg=2350 mm zu 4,5m-Rührwerk BG2
4	042-2685-00	Austragschnecke f.Hackgut zu 4,5m-Rührwerk BG2



ID	Artikelnummer	Bezeichnung
①	82731	SK-Mutter DIN934 8 VZ M10 verzinkt
②	83063	SK-Schraube DIN933 8.8 VZ M10x 25 verzinkt
③	042-2690-02KPL	Trog offen lg=2600 mm zu 5,0m-Rührwerk BG2
④	042-2695-00	Austragschnecke f.Hackgut zu 5,0m-Rührwerk BG2

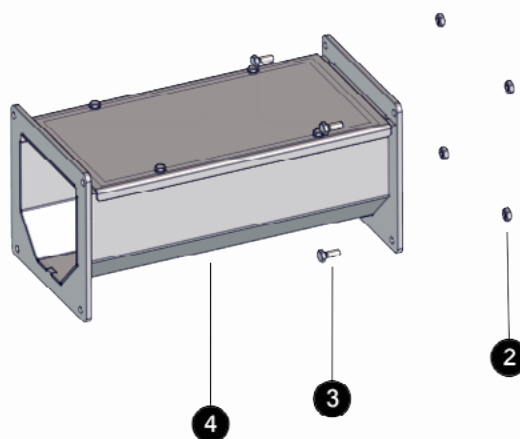
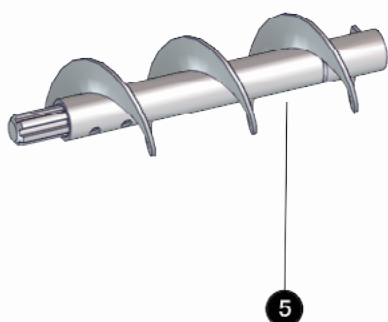
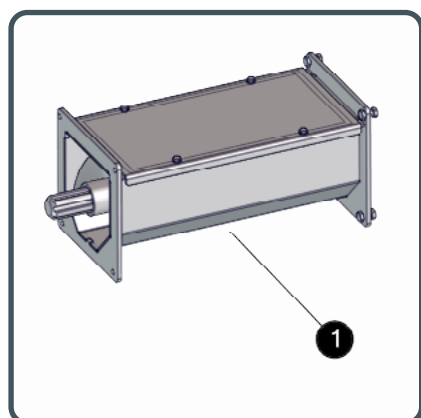


ID	Artikelnummer	Bezeichnung
①	82731	SK-Mutter DIN934 8 VZ M10 verzinkt
②	83063	SK-Schraube DIN933 8.8 VZ M10x 25 verzinkt
③	042-26A0-02KPL	Trog offen lg=2850 mm zu 5,5m-Rührwerk BG2
④	042-26A5-00	Austragschnecke f.Hackgut zu 5,5m-Rührwerk BG2

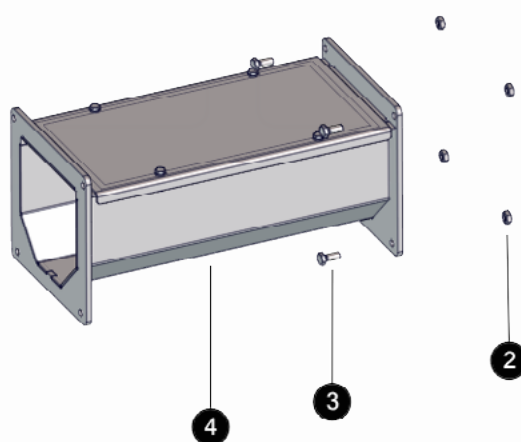
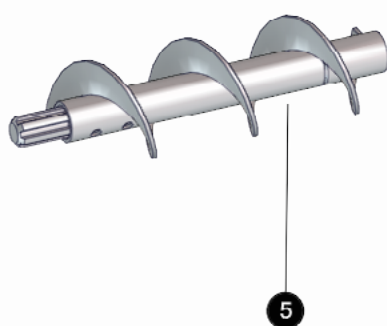
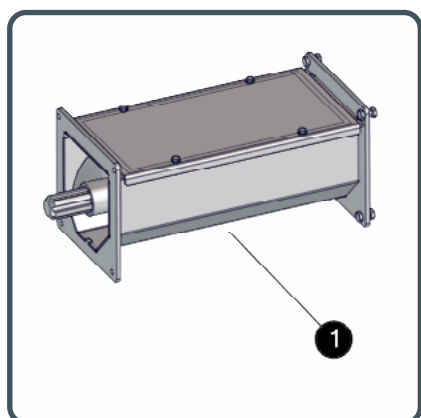


ID	Artikelnummer	Bezeichnung
①	82731	SK-Mutter DIN934 8 VZ M10 verzinkt
②	83063	SK-Schraube DIN933 8.8 VZ M10x 25 verzinkt
③	042-26B0-02KPL	Trog offen lg=3100 mm zu 6,0m-Rührwerk BG2
④	042-26B5-00	Austragschnecke f.Hackgut zu 6,0m-Rührwerk BG2

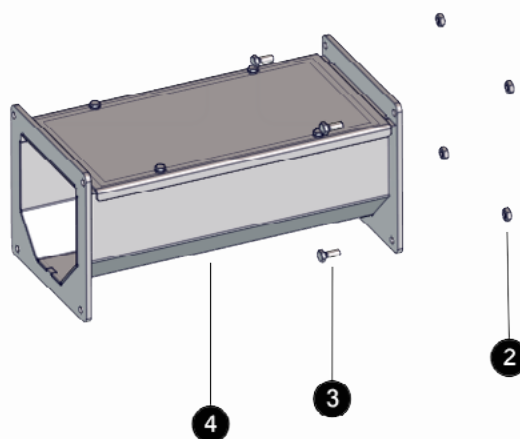
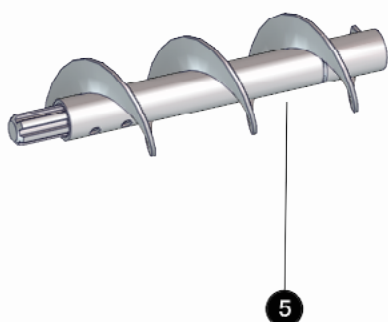
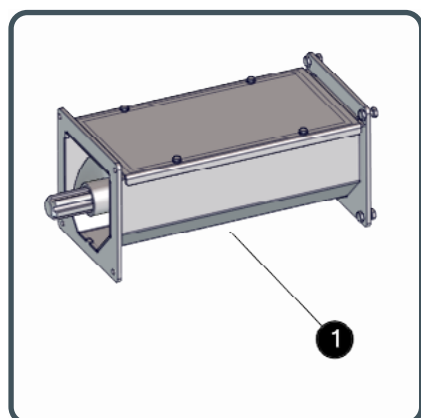




ID	Artikelnummer	Bezeichnung
①	17020-0250	Trog-schnecken-Verlängerung lg=250mm ab 110kW
②	82731	SK-Mutter DIN934 8 VZ M10 verzinkt
③	83063	SK-Schraube DIN933 8.8 VZ M10x 25 verzinkt
④	042-2515-00KPL	Trogkanal-Verlängerung lg=250 mm BG2
⑤	042-2915-00	Verlängerungsschnecke f.Hackutanlage lg=250mm BG2

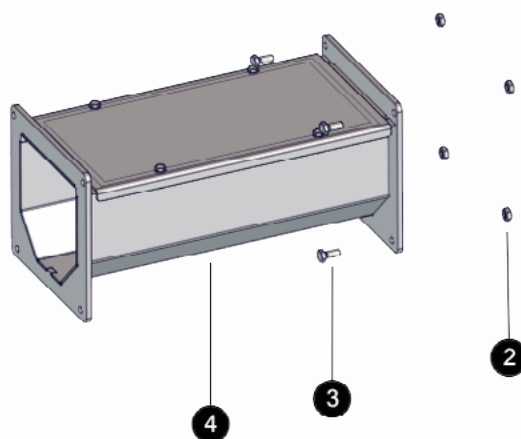
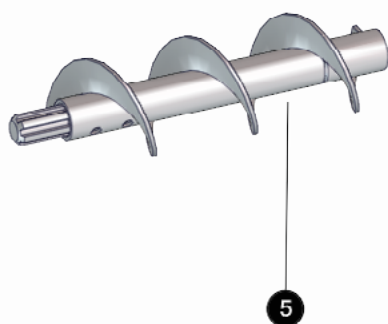
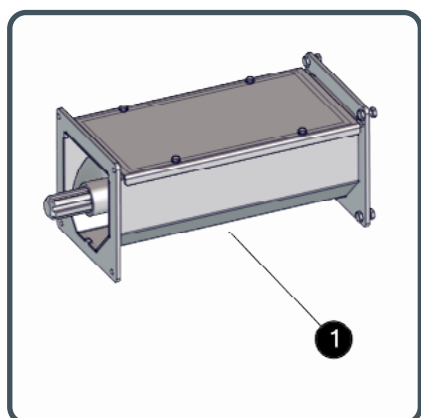


ID	Artikelnummer	Bezeichnung
1	17020-0375	Trogschnecken-Verlängerung lg=375mm ab 110kW
2	82731	SK-Mutter DIN934 8 VZ M10 verzinkt
3	83063	SK-Schraube DIN933 8.8 VZ M10x 25 verzinkt
4	042-2520-00KPL	Trogkanal-Verlängerung lg=375 mm BG2
5	042-2920-00	Verlängerungsschnecke f.Hackgutanlage lg=375mm BG2

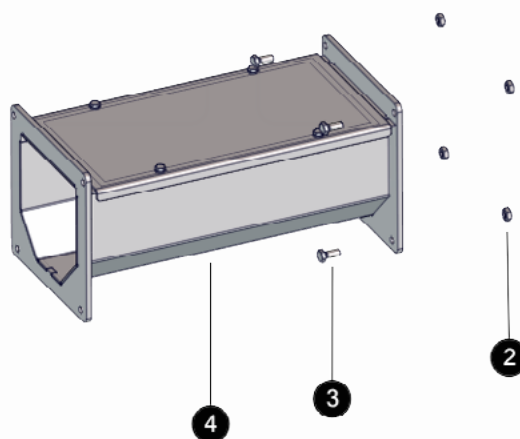
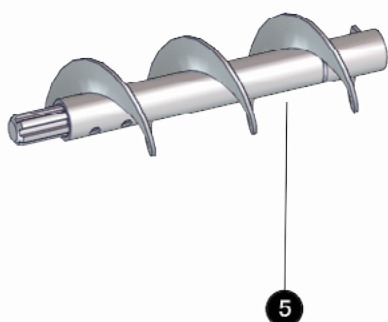
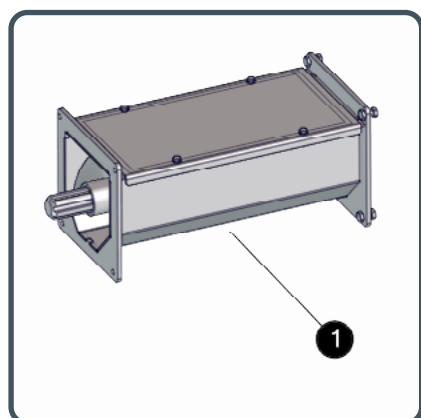


3

ID	Artikelnummer	Bezeichnung
①	17020-0500	Trog-schnecken-Verlängerung lg=500mm ab 110kW
②	82731	SK-Mutter DIN934 8 VZ M10 verzinkt
③	83063	SK-Schraube DIN933 8.8 VZ M10x 25 verzinkt
④	042-2525-00KPL	Trogkanal-Verlängerung lg=500 mm BG2
⑤	042-2925-00	Verlängerungsschnecke f.Hackgutanlage lg=500mm BG2



ID	Artikelnummer	Bezeichnung
1	17020-0625	Trog-schnecken-Verlängerung lg=625mm ab 110kW
2	82731	SK-Mutter DIN934 8 VZ M10 verzinkt
3	83063	SK-Schraube DIN933 8.8 VZ M10x 25 verzinkt
4	042-2530-00KPL	Trogkanal-Verlängerung lg=625 mm BG2
5	042-2930-00	Verlängerungsschnecke f.Hackgutanlage lg=625mm BG2

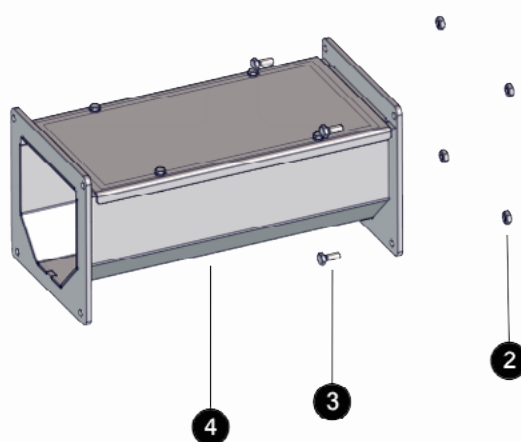
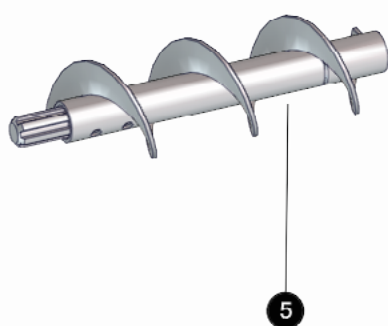
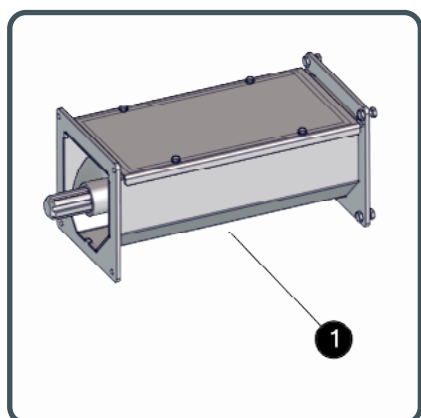


3

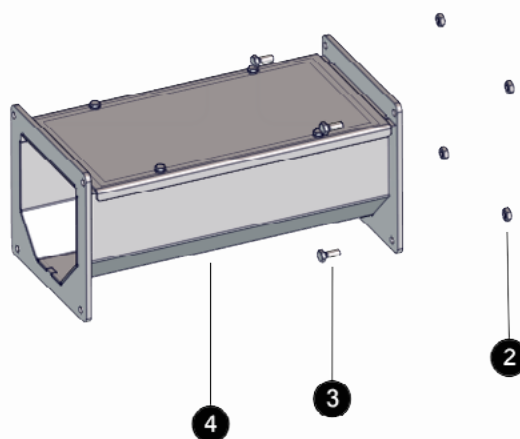
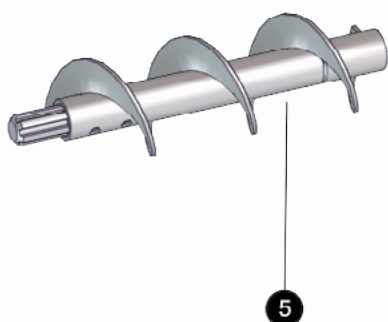
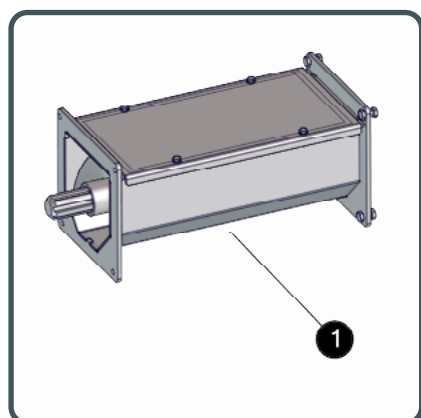
4

5

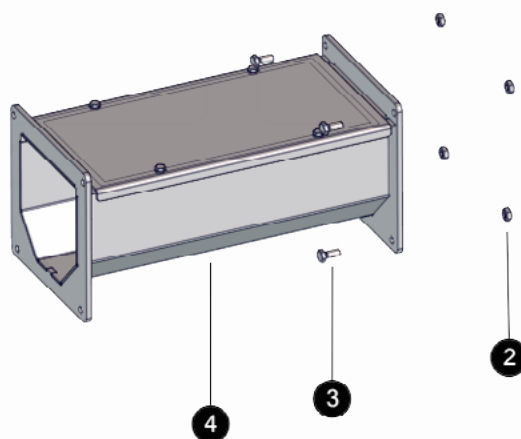
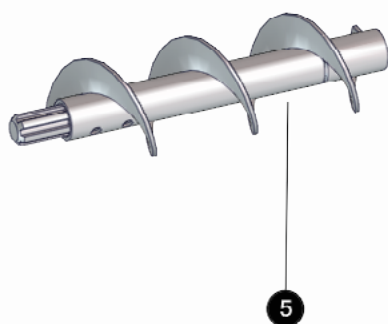
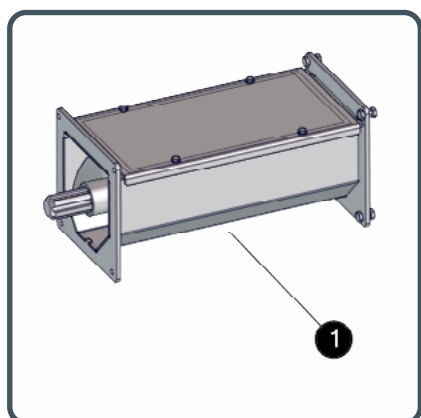
ID	Artikelnummer	Bezeichnung
①	17020-0750	Trogschnecken-Verlängerung lg=750mm ab 110kW
②	82731	SK-Mutter DIN934 8 VZ M10 verzinkt
③	83063	SK-Schraube DIN933 8.8 VZ M10x 25 verzinkt
④	042-2535-00KPL	Trogkanal-Verlängerung lg=750 mm BG2
⑤	042-2935-00	Verlängerungsschnecke f.Hackutanlage lg=750mm BG2



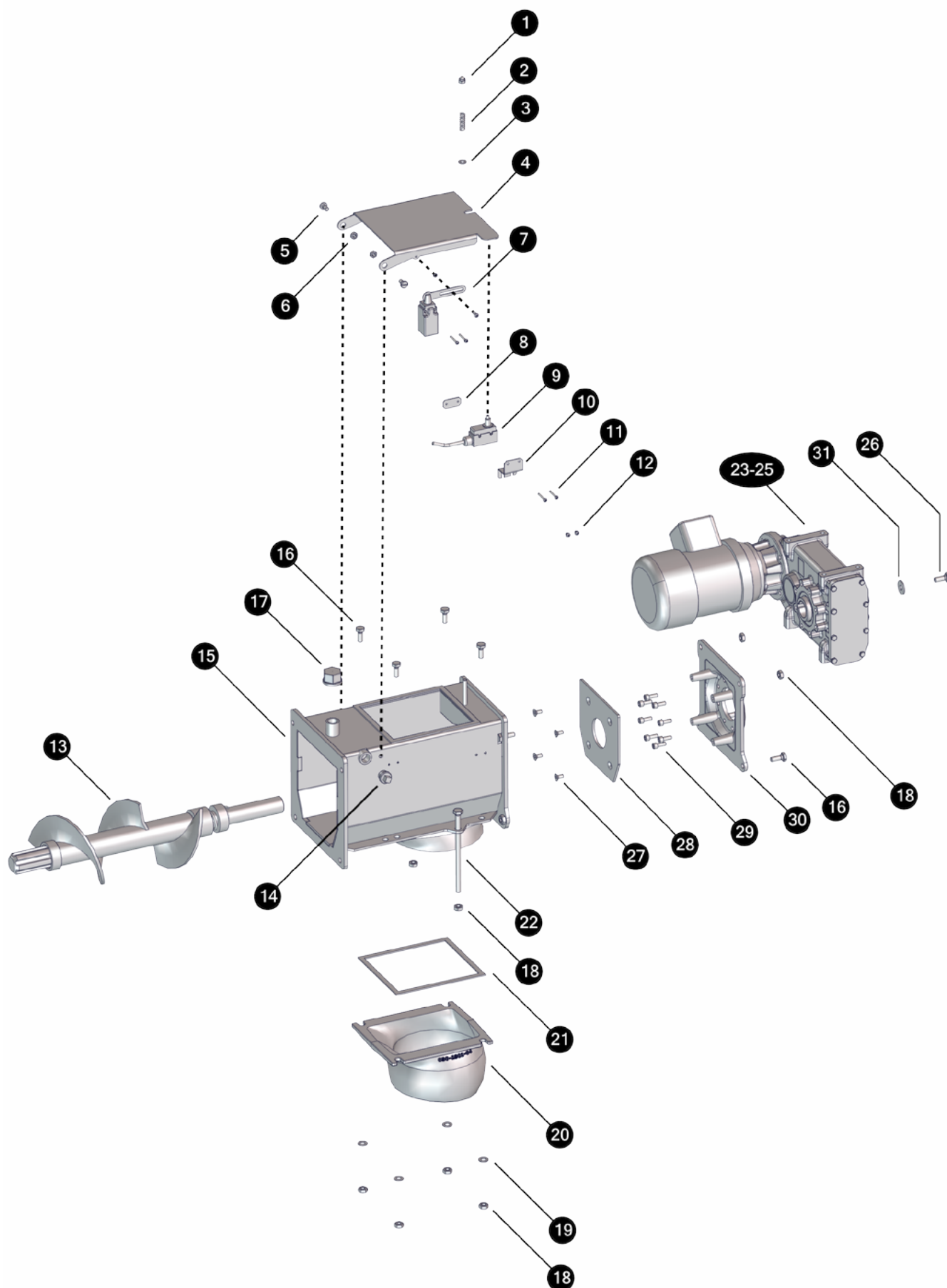
ID	Artikelnummer	Bezeichnung
1	17020-1000	Trog-schnecken-Verlängerung lg=1000mm ab 110kW
2	82731	SK-Mutter DIN934 8 VZ M10 verzinkt
3	83063	SK-Schraube DIN933 8.8 VZ M10x 25 verzinkt
4	042-2545-00KPL	Trogkanal-Verlängerung lg=1000 mm BG2
5	042-2945-00	Verlängerungsschnecke f.Hackgut lg=1000mm BG2



ID	Artikelnummer	Bezeichnung
1	17020-1500	Trog-schnecken-Verlängerung lg=1500mm ab 110kW
2	82731	SK-Mutter DIN934 8 VZ M10 verzinkt
3	83063	SK-Schraube DIN933 8.8 VZ M10x 25 verzinkt
4	042-2555-00KPL	Trogkanal-Verlängerung lg=1500 mm BG2
5	042-2955-00	Verlängerungsschnecke f.Hackgut lg=1500mm BG2



ID	Artikelnummer	Bezeichnung
1	17020-2000	Trog-schnecken-Verlängerung lg=2000mm ab 110kW
2	82731	SK-Mutter DIN934 8 VZ M10 verzinkt
3	83063	SK-Schraube DIN933 8.8 VZ M10x 25 verzinkt
4	042-2565-00KPL	Trogkanal-Verlängerung lg=2000 mm BG2
5	042-2965-00	Verlängerungsschnecke f.Hackgut lg=2000mm BG2



ID	Artikelnummer	Bezeichnung
1	8272K	SK-Hutmutter mit Klemmteil DIN986 8 VZ M8 verzinkt
2	30254	Druckfeder d=1,6 De=11,6 Lo=40,5 n=8,5
3	80627	Scheibe DIN9021 VS 8,4 /24mm schw. vz
4	042-2321-00-7011	Deckelblech für Wartungsdeckel-Fallschacht BG2
5	83345-005	Flachkopfschraube mit Bund DIN923 5.8 VZ M8x 5
6	82726	SK-Mutter DIN934 8 VZ M 8 verzinkt
7	43471	Sicherheitsschalter mit Hebel FR 18C4
8	020-1382-00	Gegenplättchen mit M4-Gewinde f. div. Schalter
9	43445-01	Schalter mit Knopfdruckbetätigung MK V11D10
10	030-2303-00	Konsole f. Sicherheitsschalter-Fallschacht
11	82039	Linsenschraube DIN7985 4.8 VZ M4x30 verzinkt
12	820406	Linsenschraube DIN7985 4.8 VZ M5x 6 verzinkt
13	042-2410KPL-00	Fallschacht Schneckenstartstück mit Feder BG2
14	63327	TG-Stopfen 290 R 1/2" schwarz
15	042-2310-00	Fallschacht für Hack BG2 RAL7011 beschichtet
16	83063	SK-Schraube DIN933 8.8 VZ M10x 25 verzinkt
17	63429VZ	TG-Kappe 300 R 3/4" verzinkt
18	82731	SK-Mutter DIN934 8 VZ M10 verzinkt
19	80630	Scheibe DIN125 VZ 10,5 verzinkt
20	030-2301-04	Verbindungskugel Hack Fallschacht BG.1
21	84206	Vorlegeband selbstklebend 3/10mm schwarz mit Folie L=720 mm
22	83079	SK-Schraube DIN933 8.8 VZ M10x180 verzinkt
23	52107	Austragungsgetriebemotor Bodenrührwerk 1,5-4m STM
24	52107-55	Austragungsgetriebemotor Bodenrührwerk 4,5-6m STM
25	52109	Austragungsgetriebemotorr 1,1kW
26	83063	SK-Schraube DIN933 8.8 VZ M10x 25 verzinkt
27	82581	Senkschraube Innenskt. DIN7991 8.8 VZ M 8x16
28	042-2351-01-7011	Schutzblech f. Getriebeflansch Hack-Fallschacht BG2
29	83043Z	Zylinderschraube ISK DIN 912 8.8 M 8x 20 verzinkt
30	030-2420-04	Antriebsflansch f. STM-Getriebe PLM65
31	80637	Scheibe DIN9021 VZ 10,5 verzinkt

