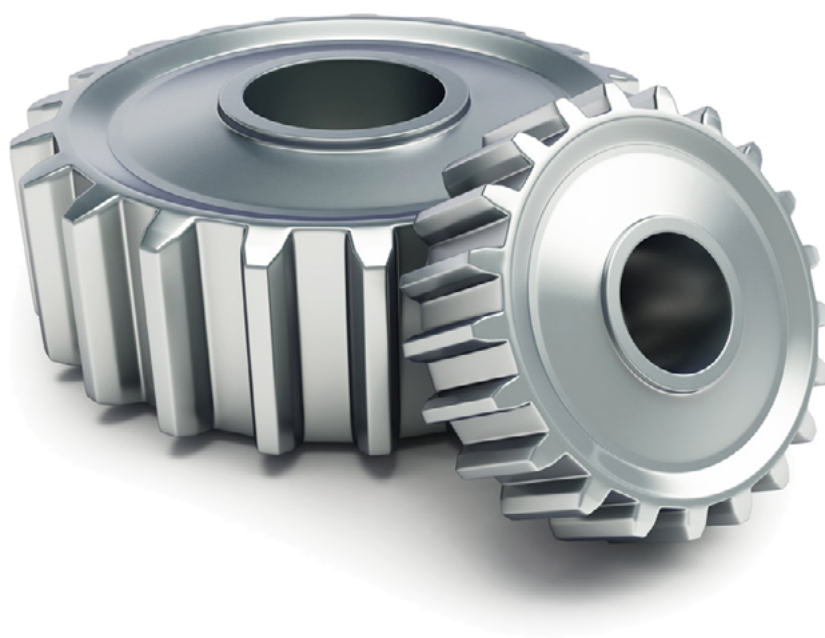


Ersatzteilliste 2017



Brennstoffförderung
Hackgut - Baugröße 1





ETA Heiztechnik GmbH

Gewerbepark 1

A-4716 Hofkirchen an der Trattnach

Tel: +43 (0) 7734 / 22 88 -0

Fax: +43 (0) 7734 / 22 88 -22

info@eta.co.at

www.eta.co.at

Allgemeine Hinweise	4
PDF Einstellungen optimieren.....	4
Geschäftsbedingungen	5
Ansprechpartner	6
Brennstoffförderung	8
Hackgut - Baugröße 1	8

Adobe Acrobat Reader

Um eine optimale Darstellung zu gewährleisten können bei Verwendung des Adobe Acrobat Readers folgende Einstellungen aktiviert werden:

-> Anzeige

-> Seitenanzeige

-> Bildlauf in Zweiseitenansicht

-> Anzeige

-> Seitenanzeige

-> Lücken zwischen Seiten einblenden

-> Anzeige

-> Seitenanzeige

-> Deckblatt in Zweiseitenansicht einblenden

Preise und Transportkosten

Alle hier genannten Preise sind Verkaufspreise an den Endkunden, exklusive der gesetzlichen Mehrwertsteuer. Bei einem Bestellwert unter dem Mindestbestellwert (netto exklusive MwSt.) werden die tatsächlich anfallenden Transportkosten verrechnet. Frühere Preislisten werden hiermit ungültig, eine Rückverrechnung von eventuellen Preisreduktionen gegenüber alten Preislisten ist nicht zulässig.

Technische Änderungen vorbehalten

Um Ihnen den Nutzen aus unserer stetigen Weiterentwicklung zur Verfügung stellen zu können, behalten wir uns technische Änderungen, auch ohne vorherige Ankündigung vor. Druck- und Satzfehler oder zwischenzeitlich eingetretene Änderungen jeder Art berechtigen nicht zu Ansprüchen. Einzelne Ausstattungsvarianten, die hier abgebildet oder beschrieben werden, sind nur optional erhältlich.

Rücksendungen

Rücksendungen von beschädigter, falsch gelieferter, irrtümlich bestellter Ware und Reklamationen können innerhalb von 8 Tagen mit Rechnungskopie erfolgen. Bei irrtümlich bestellter Ware gehen die Transportkosten für Lieferung und Rücklieferung zu Lasten des Bestellers. Wir behalten uns vor, wenn die Ware in unserem Werk auf Unversehrtheit geprüft oder neu verpackt werden muss, eine angemessene Manipulationsgebühr in Rechnung zu stellen. Etwaige Aufwände durch Ihre Rücklieferung werden mit 10% des Warenwerts berechnet. Im Übrigen gelten unsere allgemeinen Lieferbedingungen.

Eigentumsvorbehalt

Die gelieferte Ware bleibt (auch bei Auslieferung an den Endkunden) bis zur endgültigen Bezahlung aller offenen Rechnungen unser Eigentum.

ETA Heiztechnik GmbH

Gewerbepark 1
A 4716 Hofkirchen an der Trattnach

Tel.: +43 (0) 7734 / 2288-0
Fax: +43 (0) 7734 / 2288-22
info@eta.co.at
www.eta.co.at

Ersatzteile

Tel.: +43 (0) 7734 / 2288-703
Fax: +43 (0) 7734 / 2288-9740
ersatzteile@eta.co.at

Kundendienst

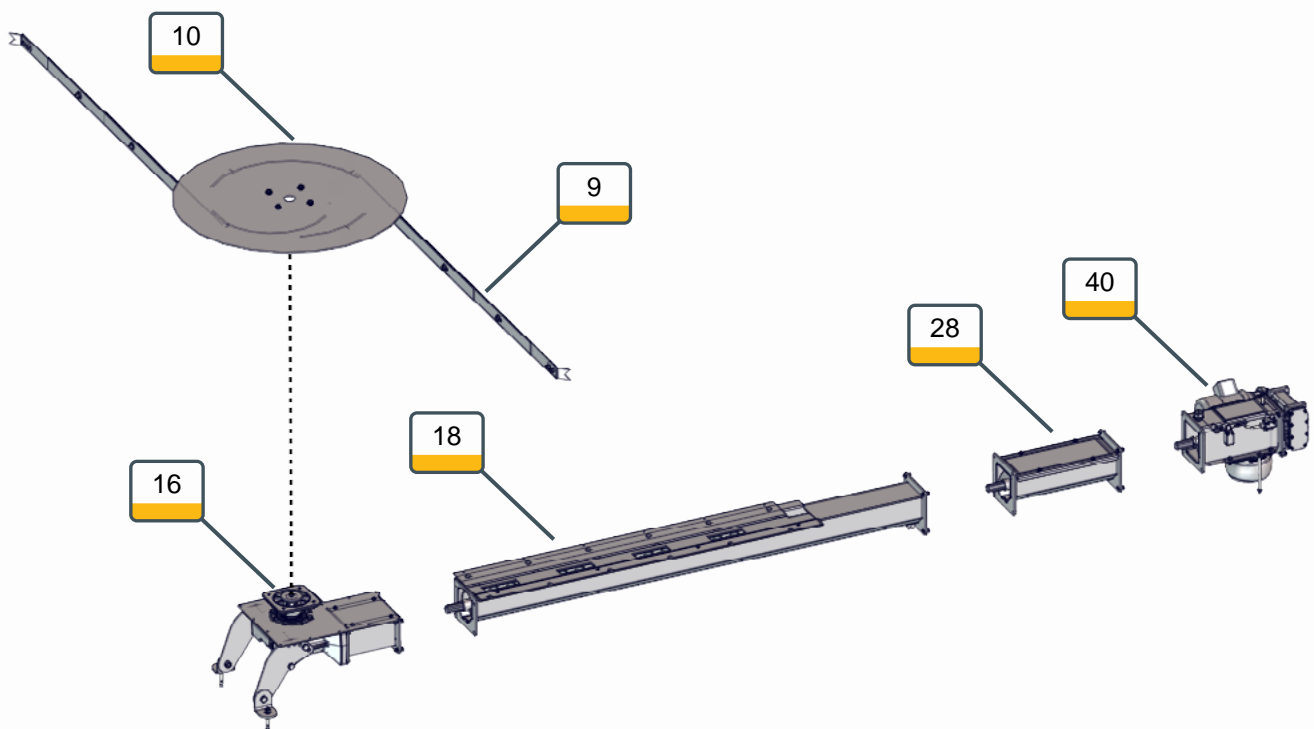
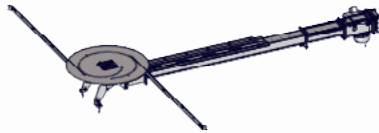
Tel.: +43 (0) 7734 / 2288-700
Fax: +43 (0) 7734 / 2288-9700
kundendienst@eta.co.at

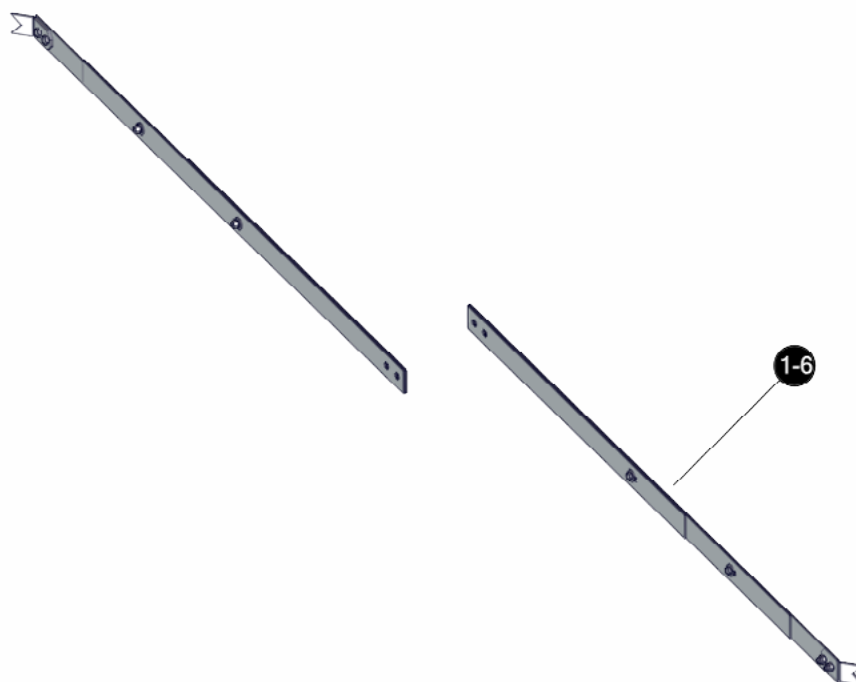
Artikelnummer

17011

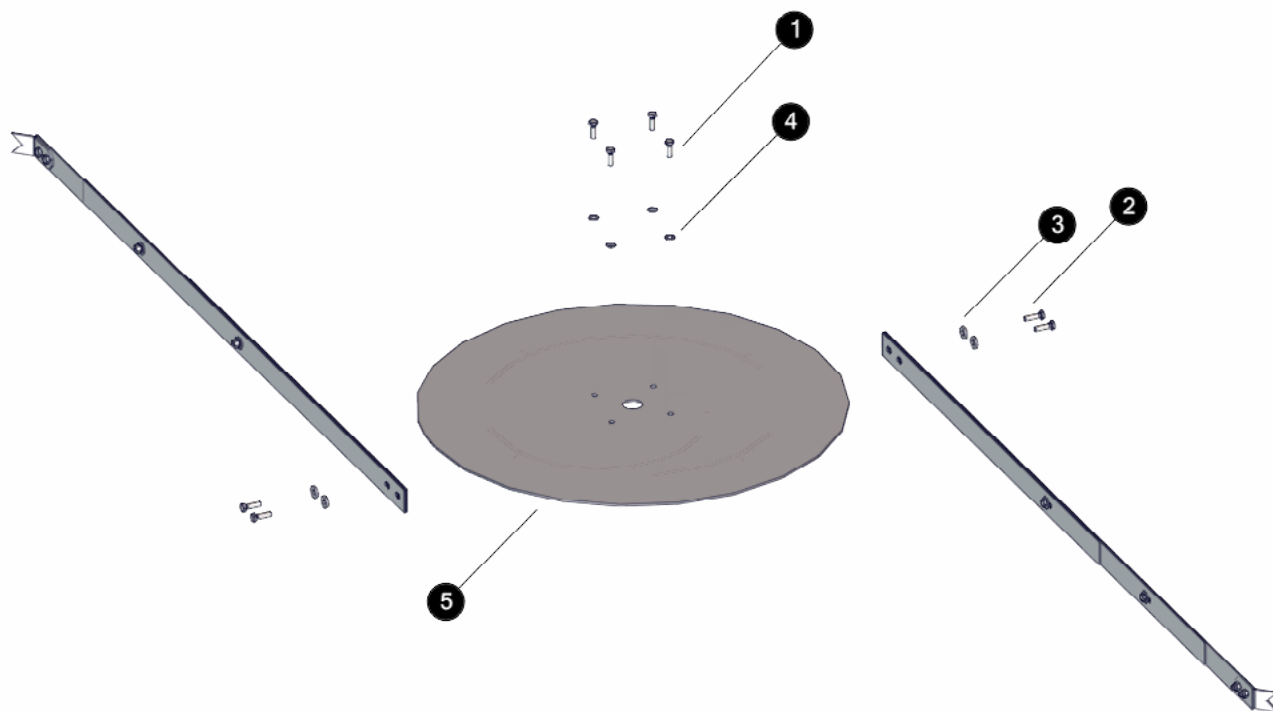
17012

17013

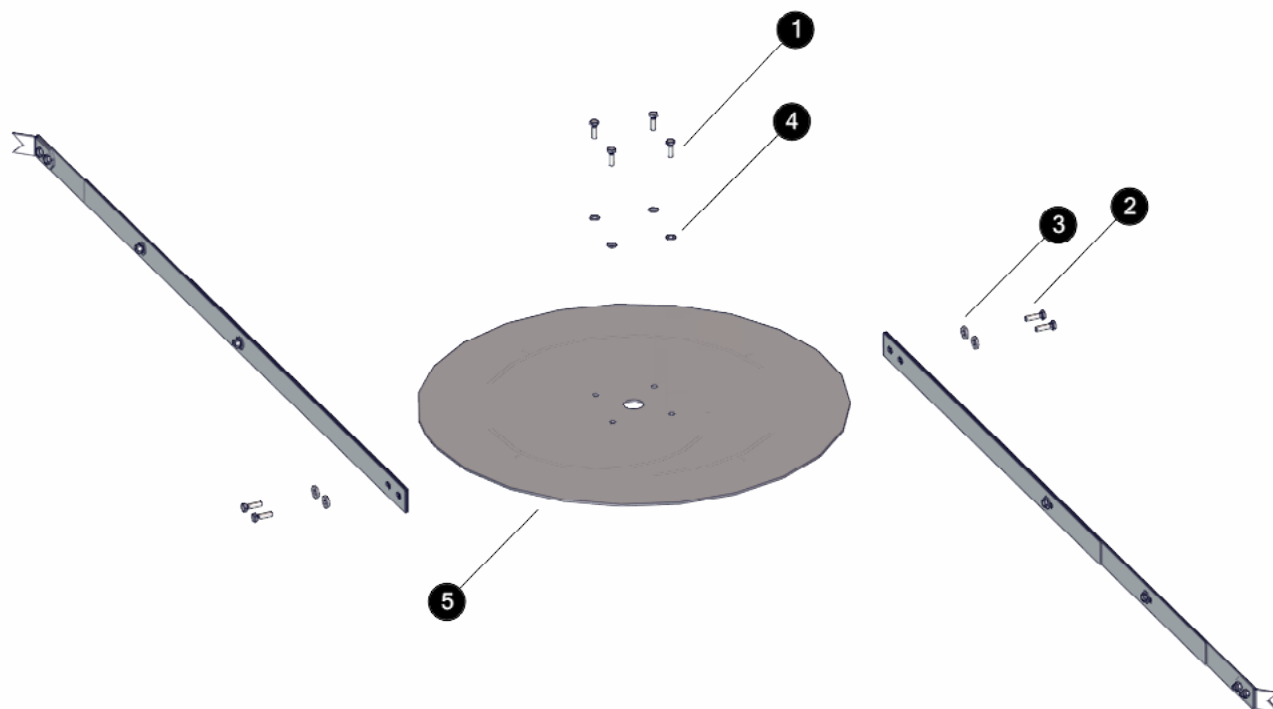




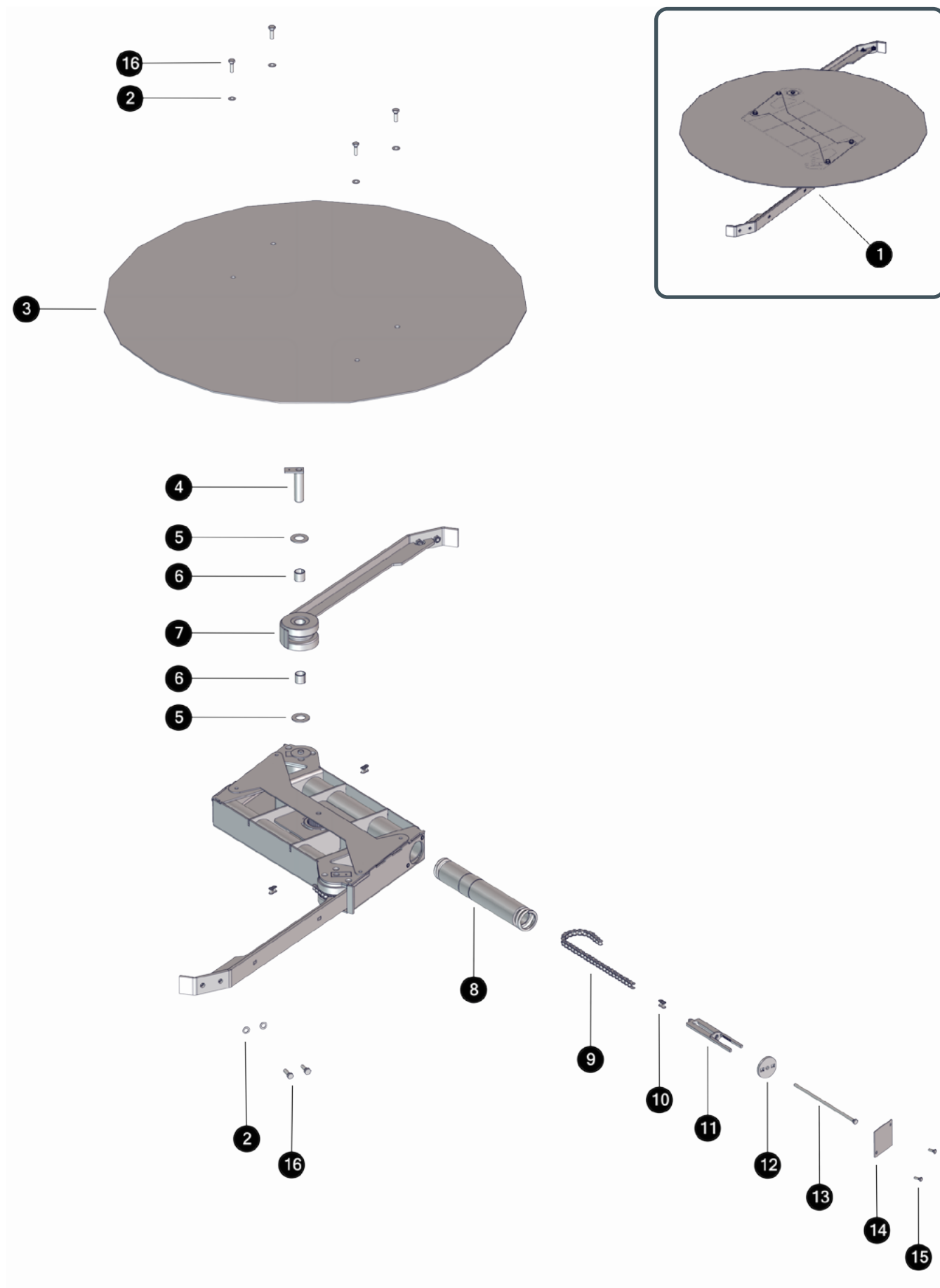
ID	Artikelnummer	Bezeichnung
1	030-2820-03	Federarm für 1,5m-Rührwerk Gesamtlänge 682 mm
2	030-2830-03	Federarm für 2m-Rührwerk Gesamtlänge 952 mm
3	030-2840-03	Federarm für 2,5m-Rührwerk Gesamtlänge 1216 mm
4	030-2850-03	Federarm für 3, 4.5 und 5.5m -Rührwerk Lg= 1470 mm
5	030-2860-03	Federarm für 3,5, 5 und 6m -Rührwerk Lg= 1736 mm
6	030-2870-03	Federarm für 4m-Rührwerk Gesamtlänge 1992 mm



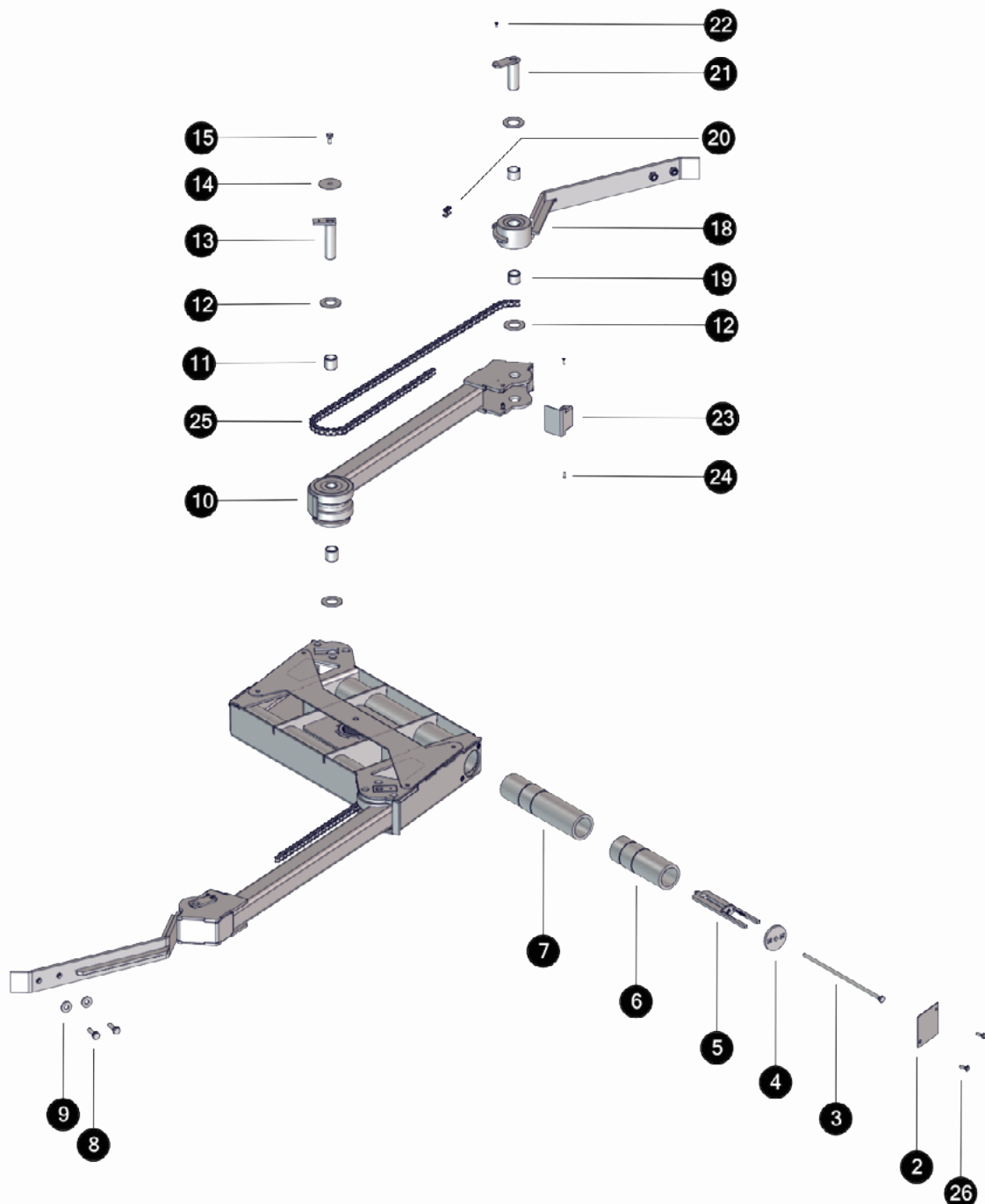
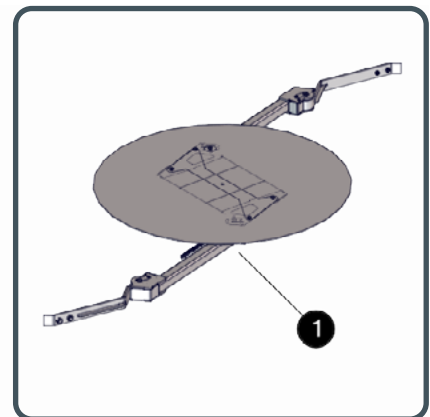
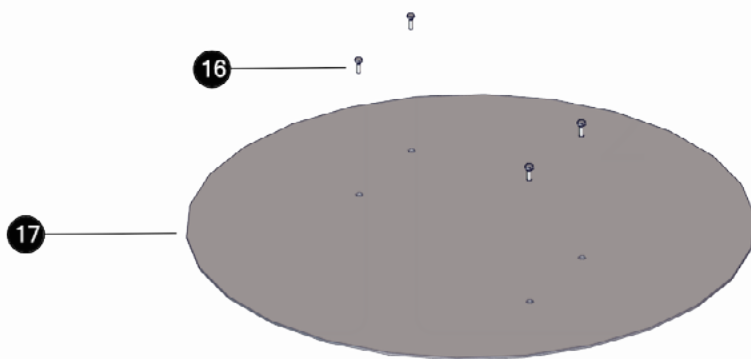
ID	Artikelnummer	Bezeichnung
①	830831	SK-Schraube DIN933 8.8 VZ M12x 35 verzinkt
②	83084	SK-Schraube DIN933 8.8 VZ M12x 40 verzinkt
③	80646	Scheibe f.schwere Spannhülsen DIN7349 VZ 13
④	80640	Scheibe DIN125 VZ 13 verzinkt
⑤	030-2736-01	Rührwerkskopf f.Federarmaustragung d=800



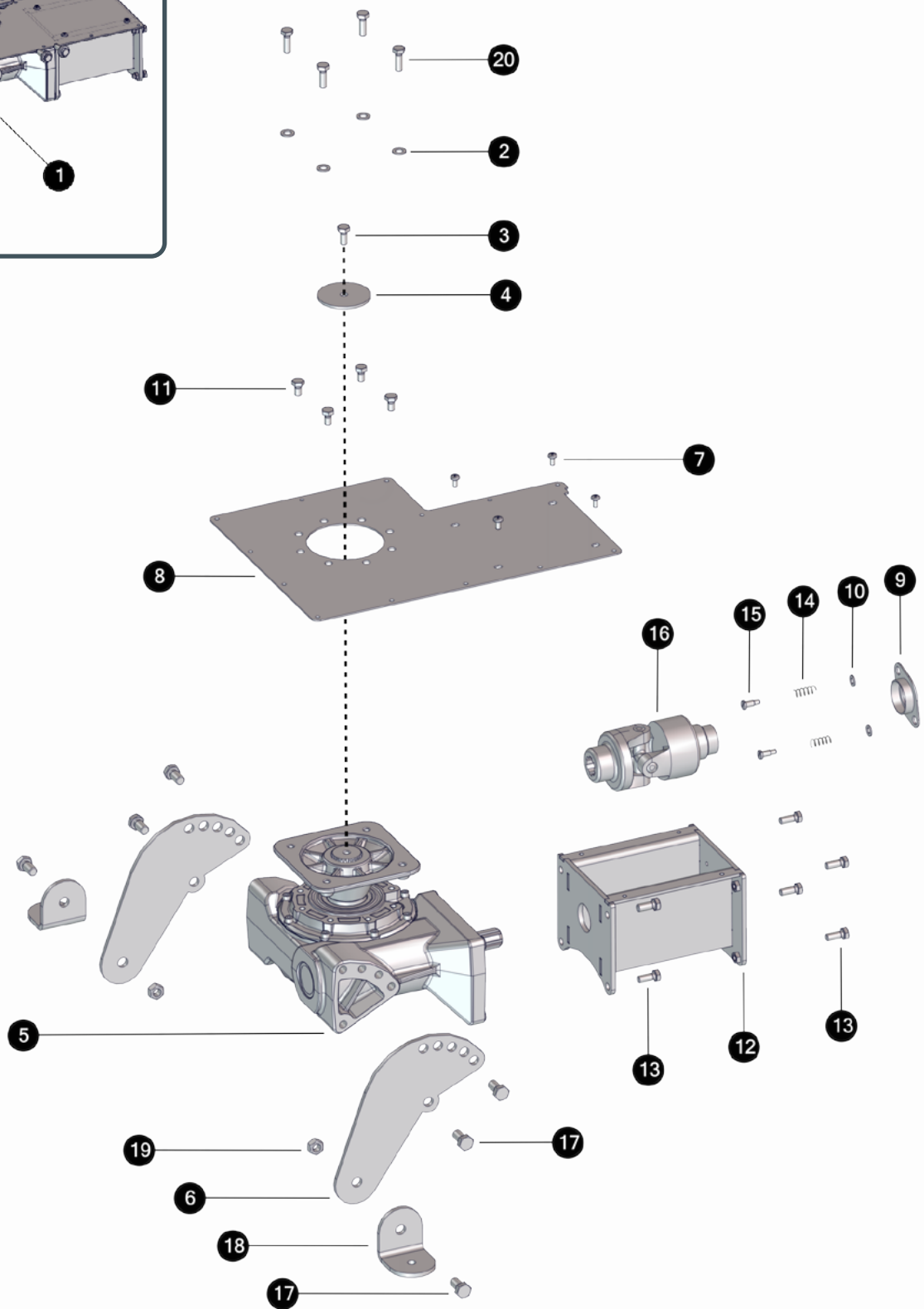
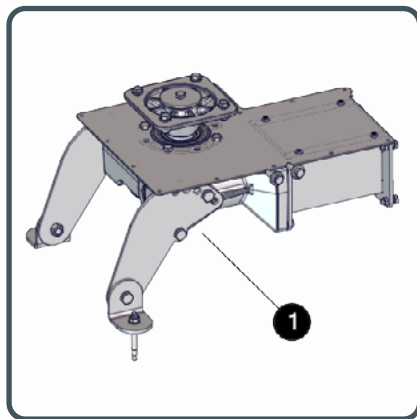
ID	Artikelnummer	Bezeichnung
①	830831	SK-Schraube DIN933 8.8 VZ M12x 35 verzinkt
②	83084	SK-Schraube DIN933 8.8 VZ M12x 40 verzinkt
③	80646	Scheibe f.schwere Spannhülsen DIN7349 VZ 13
④	80640	Scheibe DIN125 VZ 13 verzinkt
⑤	030-2730-04	Rührwerkskopf f.Federarmaustragung d=990



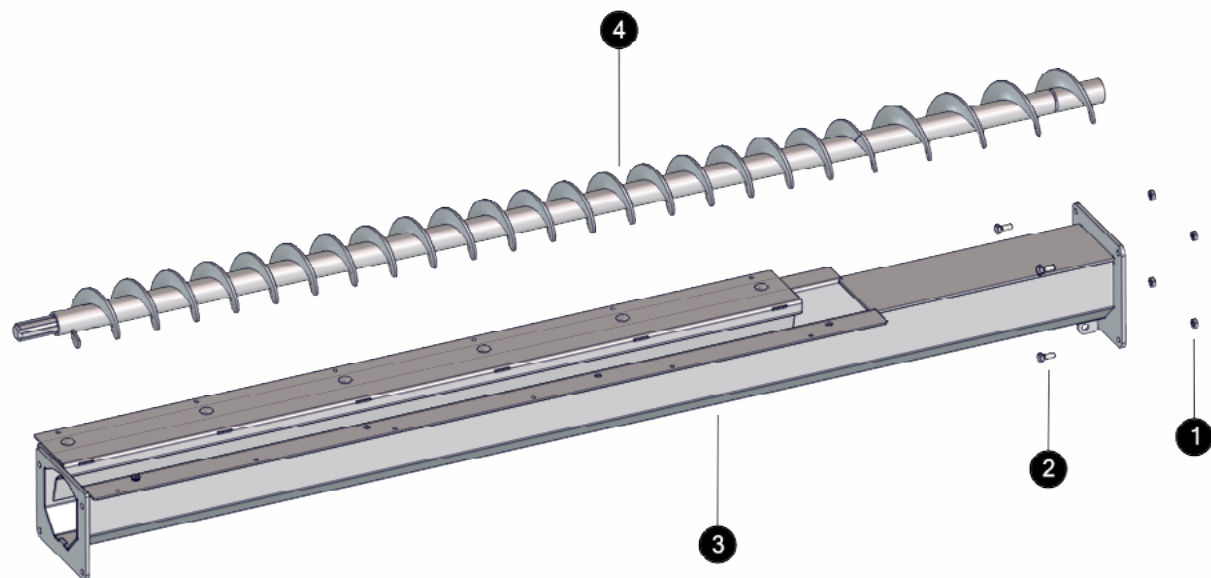
ID	Artikelnummer	Bezeichnung
1	042-2760-00	Knickarmkopf mit Gelenke für 4,5 - 5,0m f. BG1-BG2
2	80640	Scheibe DIN125 VZ 13 verzinkt
3	042-2768-03-7011	Deckplatte für Knickarmkopf d=1300 RAL7011
4	042-2765-00	Bolzen geschweißt f.Knickarmrührkopf
5	80685	Scheibe DIN125 MS 31 Messing
6	75931	Gleitlagerbuchse d=30 D=34 L=30mm
7	042-2770-02	Dreharm für Knickarm 4,5 - 5m
8	30259	Druckfeder d=8,0 De=71 Lo=435 n=18,5
9	75134-0428	Rollenkette für Knickarm BG.1
10	75136	Rollenketten-Schlußglied 10 B-1 5/8x3/8"
11	042-27A6-01	Spannschenkel für Knickarm geschweißt
12	042-27A8-01	Scheibe für Federnspanner Knickarm
13	83076	SK-Schraube DIN933 8.8 VZ M10x120 verzinkt
14	042-27A3-00	Abdeckung für Druckfeder Knickarm
15	83041	SK-Schraube DIN933 8.8 M 8x 20
16	830831	SK-Schraube DIN933 8.8 VZ M12x 35 verzinkt



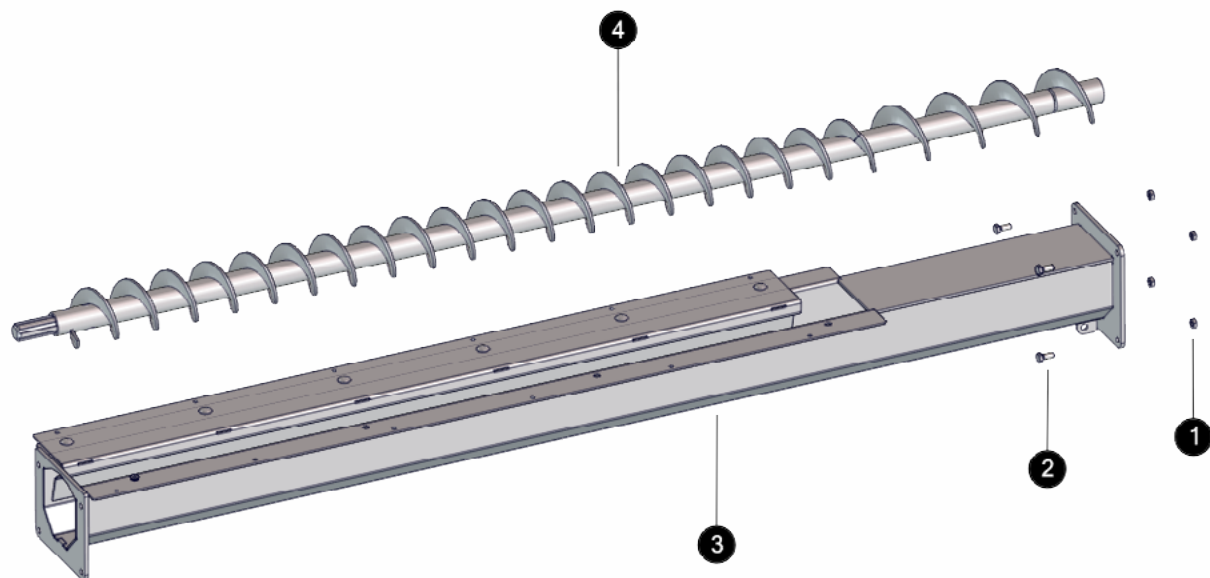
ID	Artikelnummer	Bezeichnung
1	042-27A0-03	Knickarmkopf mit Gelenke für 5,5 - 6m für BG1-BG2
2	042-27A3-00	Abdeckung für Druckfeder Knickarm
3	83076	SK-Schraube DIN933 8.8 VZ M10x120 verzinkt
4	042-27A8-01	Scheibe für Federnspanner Knickarm
5	042-27A6-01	Spannschenkel für Knickarm geschweißt
6	30257	Druckfeder d=8,0 De=71 Lo=205 n= 8,5
7	30258	Druckfeder d=8,0 De=71 Lo=300 n=12,5
8	830831	SK-Schraube DIN933 8.8 VZ M12x 35 verzinkt
9	80646	Scheibe f.schwere Spannhülsen DIN7349 VZ 13
10	042-27B0-01	Dreharm mit 2 Gelenke für Knickarm 5,5 - 6m
11	75931	Gleitlagerbuchse d=30 D=34 L=30mm
12	80685	Scheibe DIN125 MS 31 Messing
13	042-2765-00	Bolzen geschweißt f.Knickarmrührkopf
14	030-2205-00VZ	Scheibe 11/60 x 3 Antrieb Zellradschleuse
15	83062	SK-Schraube DIN933 8.8 VZ M10x 20 verzinkt
16	83065	SK-Schraube DIN933 8.8 VZ M10x 30 verzinkt
17	042-2768-03-7011	Deckplatte für Knickarmkopf d=1300 RAL7011
18	042-27C0-01	Endarm für Knickarm 5,5 - 6m
19	75930	Gleitlagerbuchse d=30 D=34 L=25mm
20	75136	Rollenketten-Schlußglied 10 B-1 5/8x3/8"
21	042-27D0-00	Bolzen für Endarm Knickarm 5,5 - 6m
22	82571	Senkschraube Innenskt. DIN7991 8.8 VZ M 6x12
23	042-27A1-02	Schutzblech für Knickarm
24	82562	Senkschraube Innenskt. DIN7991 8.8 VZ M 5x16
25	75134-1190	Rollenkette für Doppelknickarm
26	83041	SK-Schraube DIN933 8.8 M 8x 20



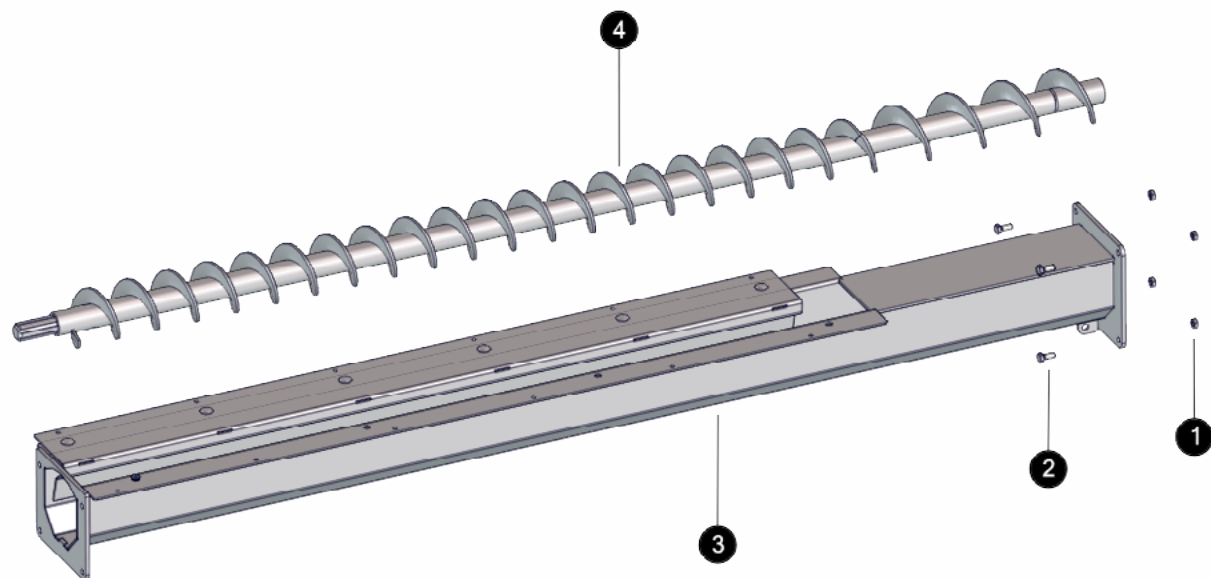
ID	Artikelnummer	Bezeichnung
1	030-2700-03	Bodenrührwerk f.Hackgutaustragung 1,5 - 4,0m
2	80640	Scheibe DIN125 VZ 13 verzinkt
3	83082	SK-Schraube DIN933 8.8 VZ M12x 25 verzinkt
4	042-2706-02	Scheibe für Getriebe 130 BG2
5	52503-01	Schneckengetriebe 110 i=10 für Bodenrührwerk BG.1
6	030-2741-01-7011	Excenterfuß für Bodenrührwerk RAL7011 beschichtet
7	82061	Linsenschraube DIN7985 4.8 VS M8x16 schw.vz.
8	030-2707-04	Abdeckblech f.Bodenrührwerk (Schutzblech)
9	030-2750-01	Dichtscheibe am Kreuzgelenk geschweißt
10	80630	Scheibe DIN125 VZ 10,5 verzinkt
11	83081	SK-Schraube DIN933 8.8 VZ M12x 20 verzinkt
12	030-2716-01-7011	Kreuzgelenkadapter für Hack-Austragung
13	83083	SK-Schraube DIN933 8.8 VZ M12x 30 verzinkt
14	30251	Druckfeder d=0,9 De=14,4 Lo=37,5 n=5,2
15	83345-016	Flachkopfschraube mit Bund DIN923 5.8 VZ M8x16
16	52522-01	Kreuzgelenk Gr4 mit Freilauf links, bds. 1 3/8" Z6
17	83092	SK-Schraube DIN933 8.8 VZ M16x 30 verzinkt
18	030-2742-01-7011	Fußwinkel für Excenterfuß Bodenrührwerk
19	82741	SK-Mutter DIN934 8 VZ M16 verzinkt
20	830831	SK-Schraube DIN933 8.8 VZ M12x 35 verzinkt



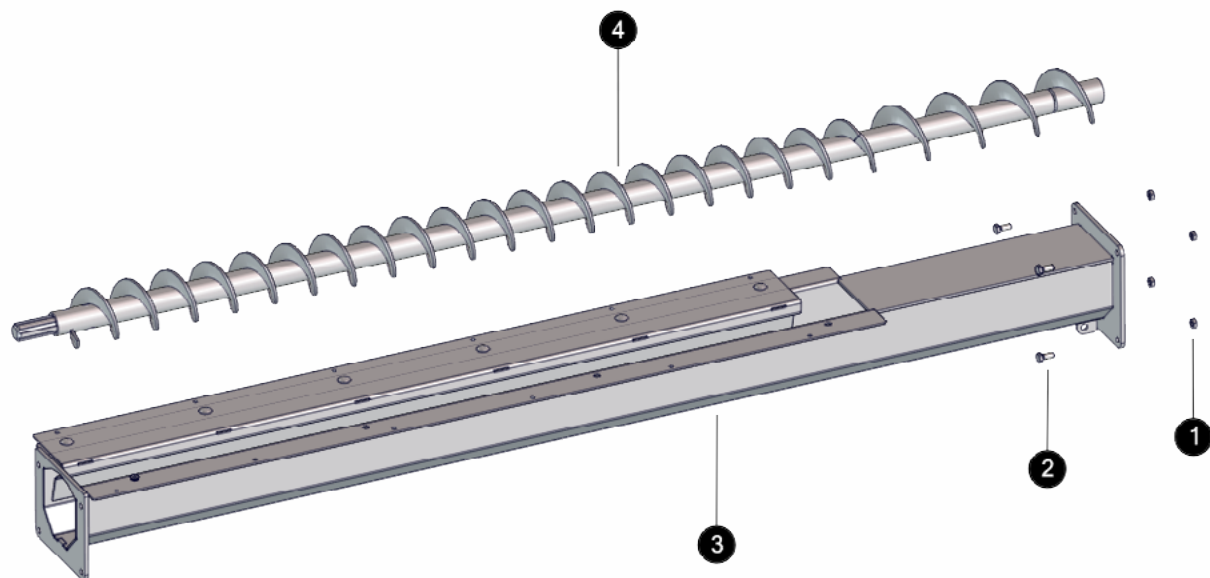
ID	Artikelnummer	Bezeichnung
①	82731	SK-Mutter DIN934 8 VZ M10 verzinkt
②	83063	SK-Schraube DIN933 8.8 VZ M10x 25 verzinkt
③	030-2620-KPL03-7011	Trog offen lg=850 mm zu 1,5m-Rührwerk BG1
④	030-2625-06	Austragschnecke f.Hackgutanlage 1,5m-Rührwerk BG1



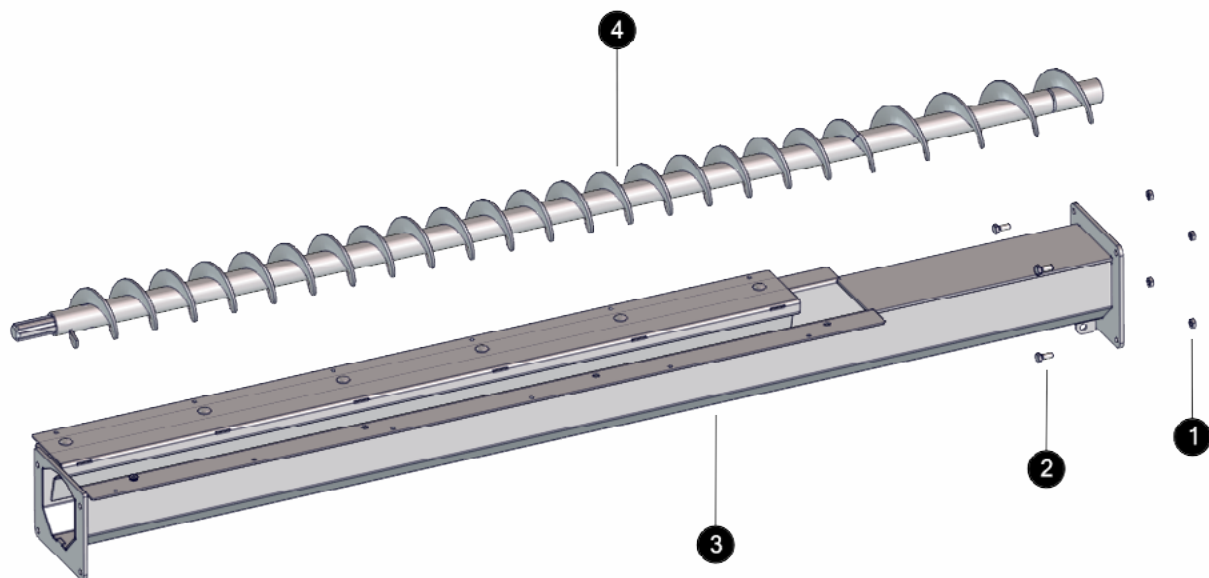
ID	Artikelnummer	Bezeichnung
1	82731	SK-Mutter DIN934 8 VZ M10 verzinkt
2	83063	SK-Schraube DIN933 8.8 VZ M10x 25 verzinkt
3	030-2630-KPL03-7011	Trog offen lg=1100 mm zu 2,0m-Rührwerk BG1
4	030-2635-06	Austragschnecke f.Hackgutanlage 2,0m-Rührwerk BG1



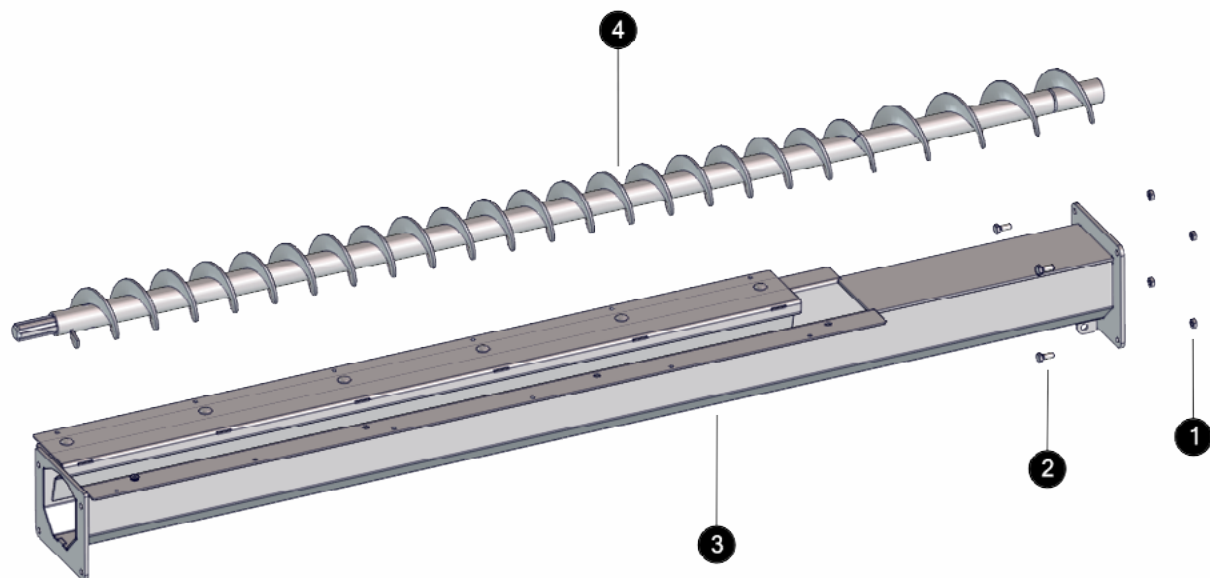
ID	Artikelnummer	Bezeichnung
①	82731	SK-Mutter DIN934 8 VZ M10 verzinkt
②	83063	SK-Schraube DIN933 8.8 VZ M10x 25 verzinkt
③	030-2640-KPL03-7011	Trog offen lg=1350 mm zu 2,5m-Rührwerk BG1
④	030-2645-06	Austragschnecke f.Hackgutanlage 2,5m-Rührwerk BG1



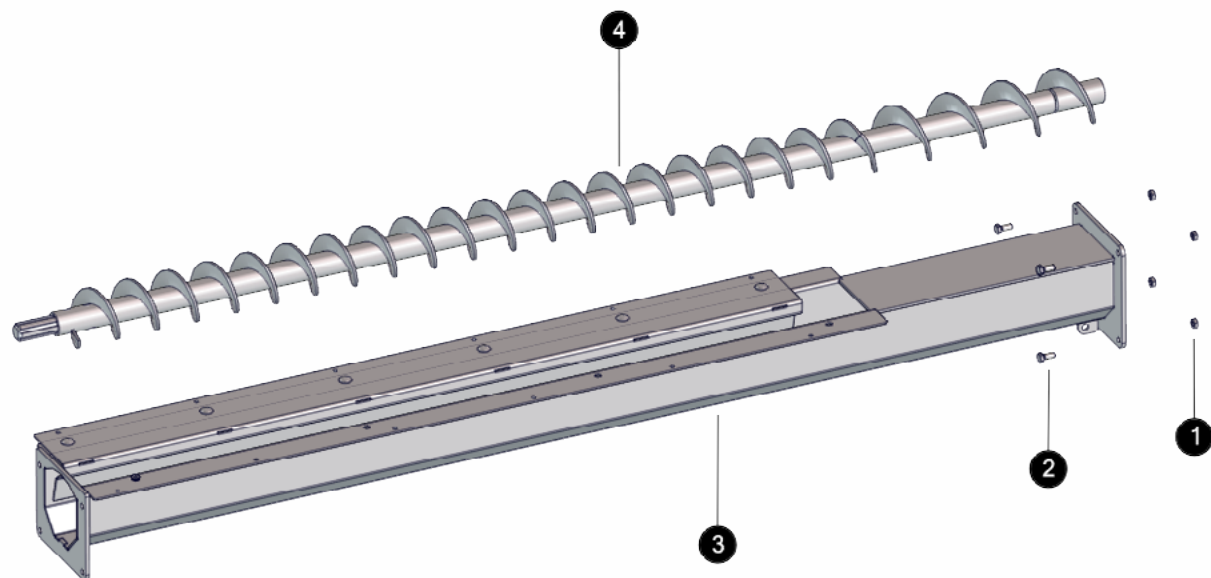
ID	Artikelnummer	Bezeichnung
1	82731	SK-Mutter DIN934 8 VZ M10 verzinkt
2	83063	SK-Schraube DIN933 8.8 VZ M10x 25 verzinkt
3	030-2650-KPL03-7011	Trog offen lg=1600 mm zu 3,0m-Rührwerk BG1
4	030-2655-06	Austragschnecke f.Hackutanlage 3,0m-Rührwerk BG1



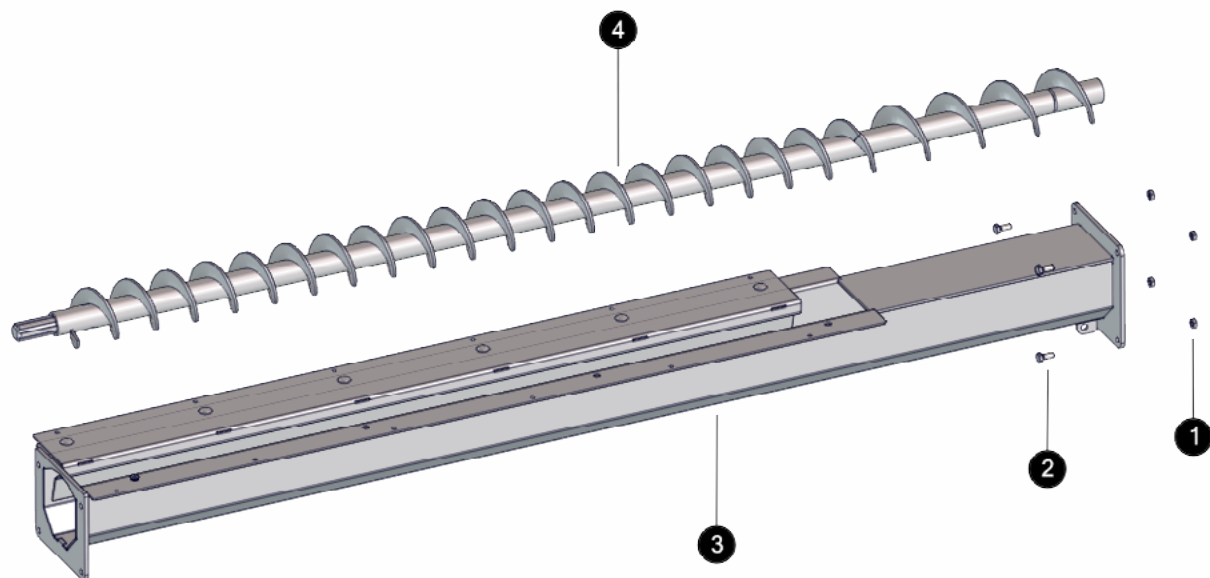
ID	Artikelnummer	Bezeichnung
①	82731	SK-Mutter DIN934 8 VZ M10 verzinkt
②	83063	SK-Schraube DIN933 8.8 VZ M10x 25 verzinkt
③	030-2660-KPL03-7011	Trog offen lg=1850 mm zu 3,5m-Rührwerk BG1
④	030-2665-06	Austragschnecke f.Hackgutanlage 3,5m-Rührwerk BG1



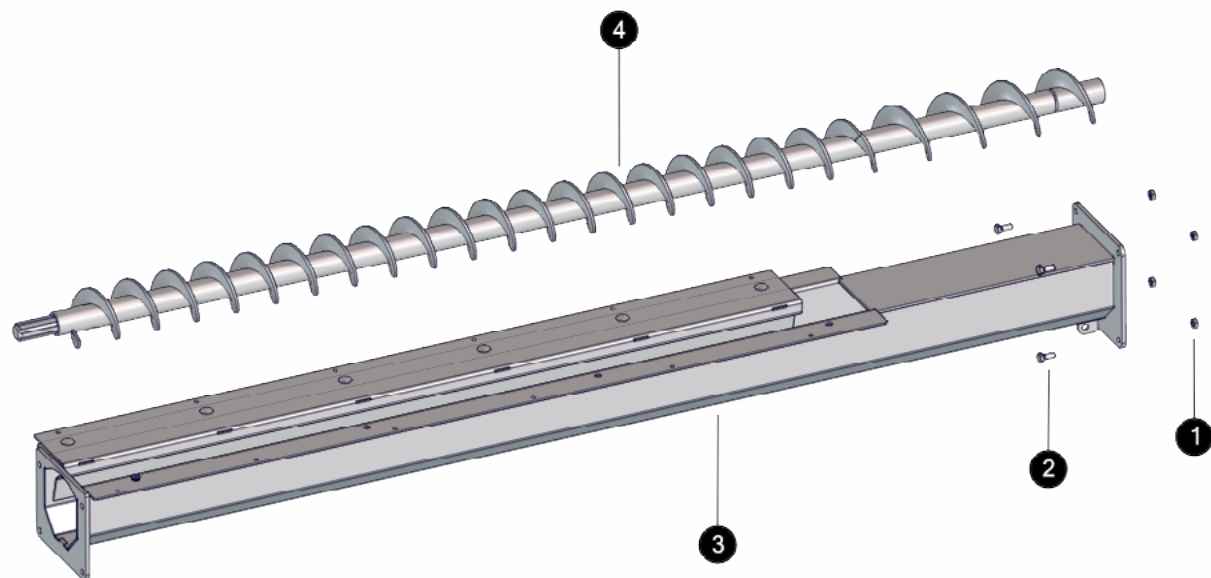
ID	Artikelnummer	Bezeichnung
①	82731	SK-Mutter DIN934 8 VZ M10 verzinkt
②	83063	SK-Schraube DIN933 8.8 VZ M10x 25 verzinkt
③	030-2670-KPL03-7011	Trog offen lg=2100 mm zu 4,0m-Rührwerk BG1
④	030-2675-06	Austragschnecke f.Hackutanlage 4,0m-Rührwerk BG1



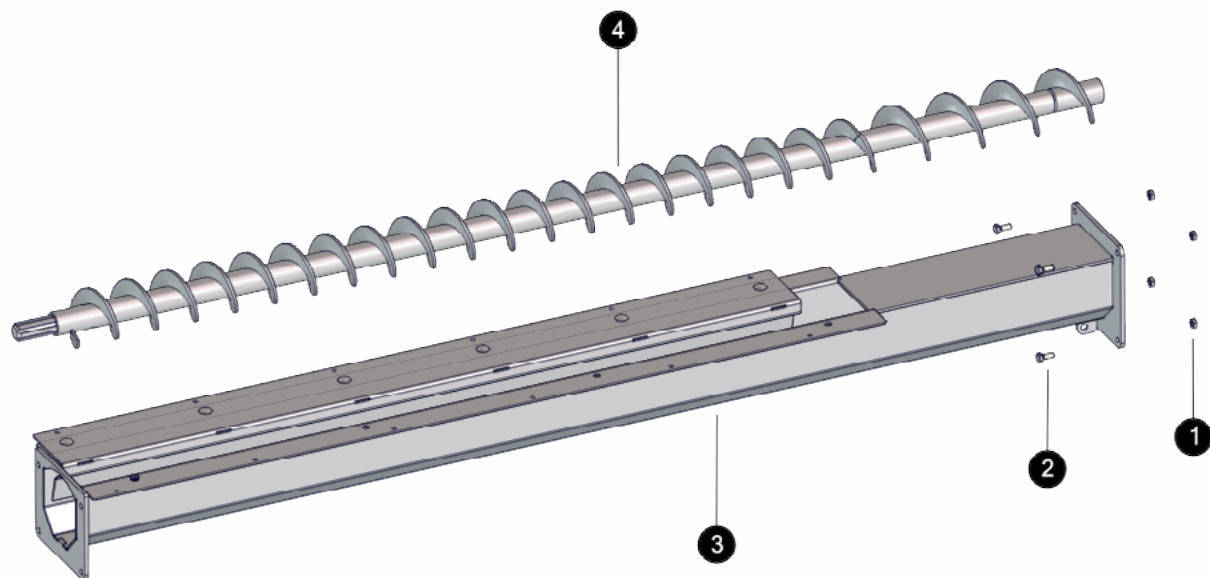
ID	Artikelnummer	Bezeichnung
①	82731	SK-Mutter DIN934 8 VZ M10 verzinkt
②	83063	SK-Schraube DIN933 8.8 VZ M10x 25 verzinkt
③	030-2680-KPL03-7011	Trog offen lg=2350 mm zu 4,5m-Rührwerk BG1
④	030-2685-06	Austragschnecke f.Hackgutanlage 4,5m-Rührwerk BG1



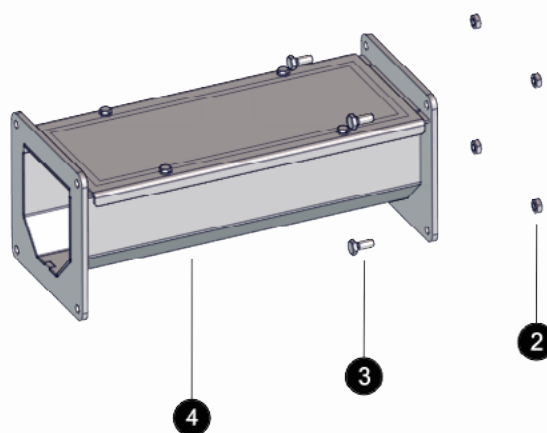
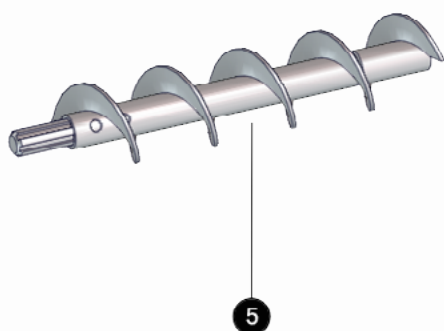
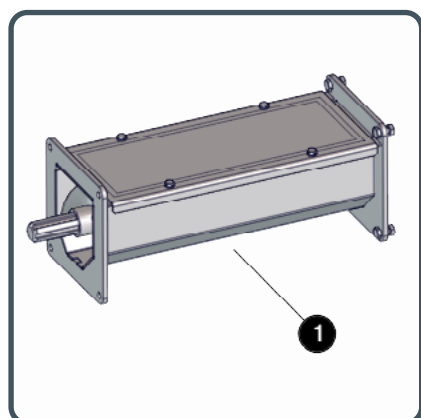
ID	Artikelnummer	Bezeichnung
①	82731	SK-Mutter DIN934 8 VZ M10 verzinkt
②	83063	SK-Schraube DIN933 8.8 VZ M10x 25 verzinkt
③	030-2690-KPL03-7011	Trog offen lg=2600 mm zu 5,0m-Rührwerk BG1
④	030-2695-06	Austragschnecke f.Hackgutanlage 5,0m-Rührwerk BG1



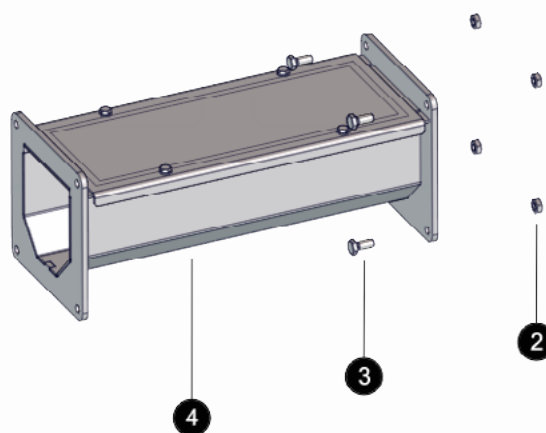
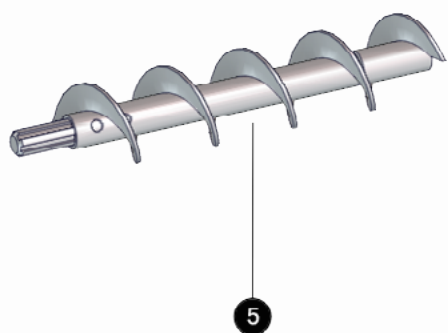
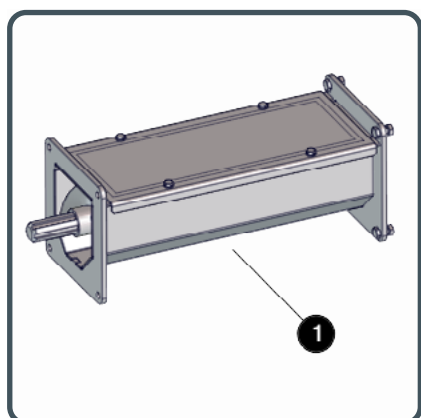
ID	Artikelnummer	Bezeichnung
①	82731	SK-Mutter DIN934 8 VZ M10 verzinkt
②	83063	SK-Schraube DIN933 8.8 VZ M10x 25 verzinkt
③	030-26A0-KPL03-7011	Trog offen lg=2850mm zu 5,5m-Rührwerk BG1
④	030-26A5-06	Austragschnecke f.Hackgutanlage 5,5m-Rührwerk BG1



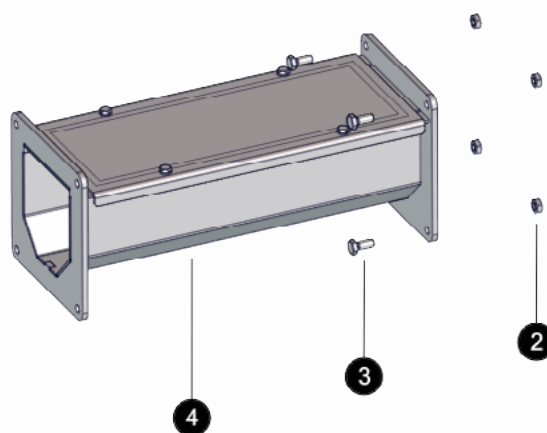
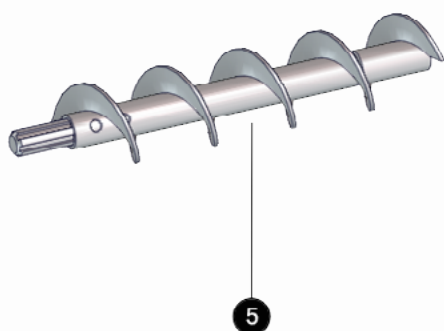
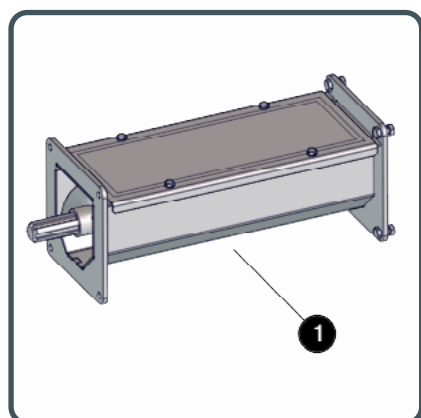
ID	Artikelnummer	Bezeichnung
①	82731	SK-Mutter DIN934 8 VZ M10 verzinkt
②	83063	SK-Schraube DIN933 8.8 VZ M10x 25 verzinkt
③	030-26B0-KPL03-7011	Trog offen lg=3100 mm zu 6,0m-Rührwerk BG1
④	030-26B5-06	Austragschnecke f.Hackutanlage 6,0m-Rührwerk BG1



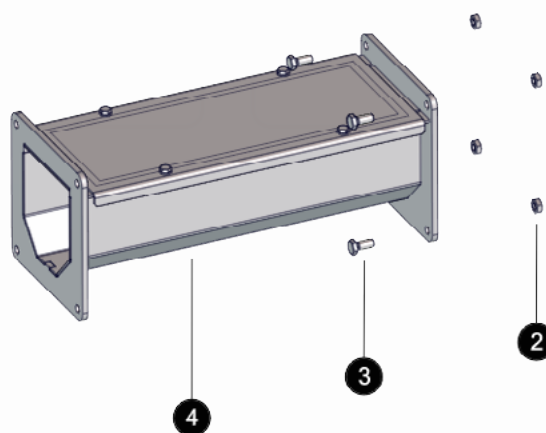
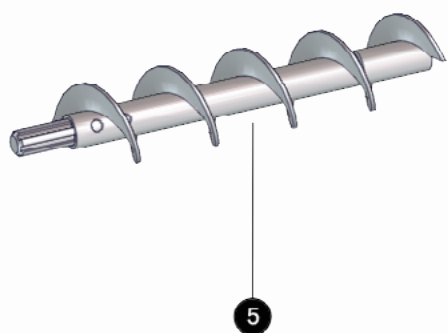
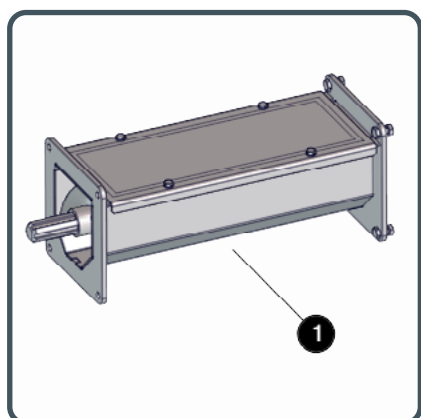
ID	Artikelnummer	Bezeichnung
1	17010-0125	Trog-schnecken-Verlängerung lg=125mm
2	82731	SK-Mutter DIN934 8 VZ M10 verzinkt
3	83063	SK-Schraube DIN933 8.8 VZ M10x 25 verzinkt
4	030-2510-01-7011	Trogkanal-Verlängerung lg=125 mm
5	030-2910-02	Verlängerungsschnecke f.Hackgutanlage lg=125 mm



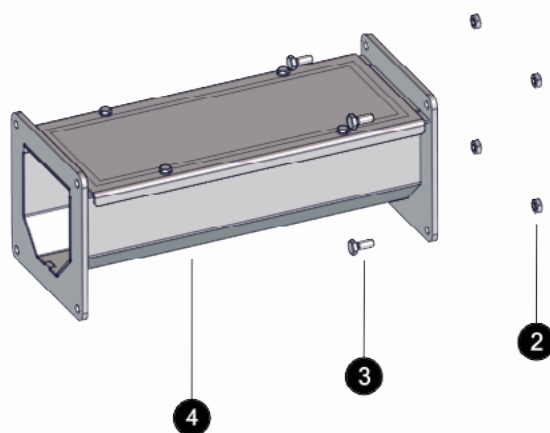
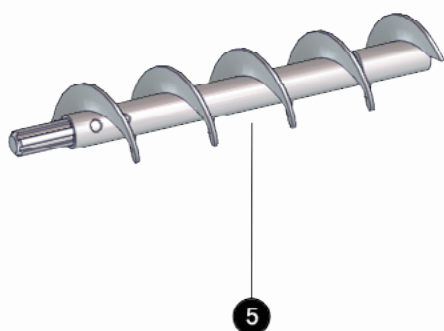
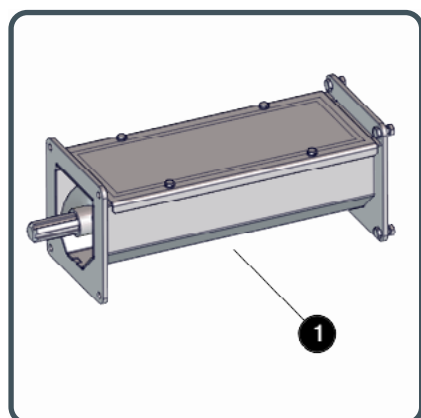
ID	Artikelnummer	Bezeichnung
①	17010-0250	Trog-schnecken-Verlängerung lg=250mm
②	82731	SK-Mutter DIN934 8 VZ M10 verzinkt
③	83063	SK-Schraube DIN933 8.8 VZ M10x 25 verzinkt
④	030-2515-01-7011	Trogkanal-Verlängerung lg=250 mm
⑤	030-2915-02	Verlängerungsschnecke f.Hackgutanlage lg=250 mm



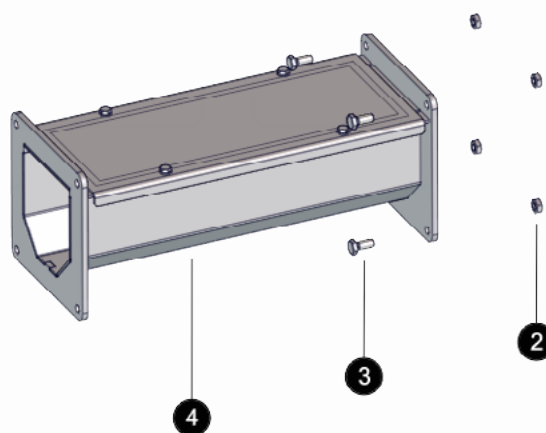
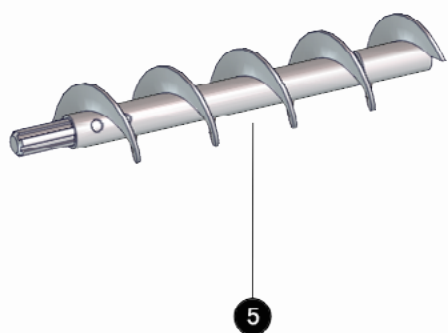
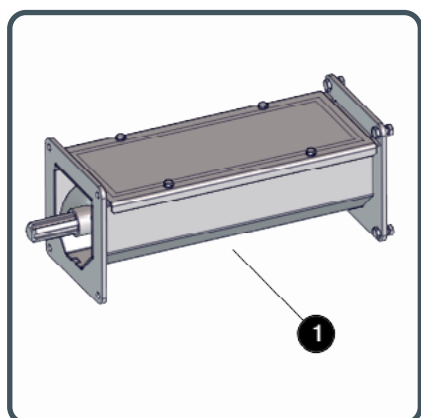
ID	Artikelnummer	Bezeichnung
1	17010-0375	Trog-schnecken-Verlängerung lg=375mm
2	82731	SK-Mutter DIN934 8 VZ M10 verzinkt
3	83063	SK-Schraube DIN933 8.8 VZ M10x 25 verzinkt
4	030-2520-01-7011	Trogkanal-Verlängerung lg=375 mm
5	030-2920-02	Verlängerungsschnecke f.Hackgutanlage lg=375 mm



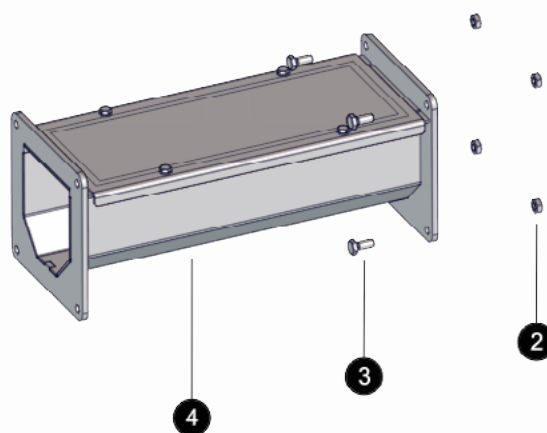
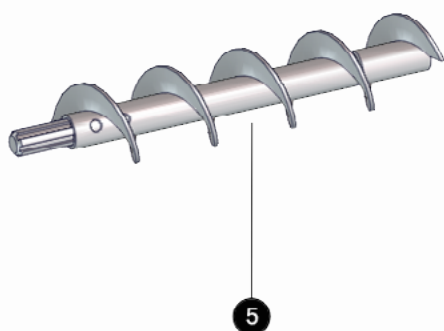
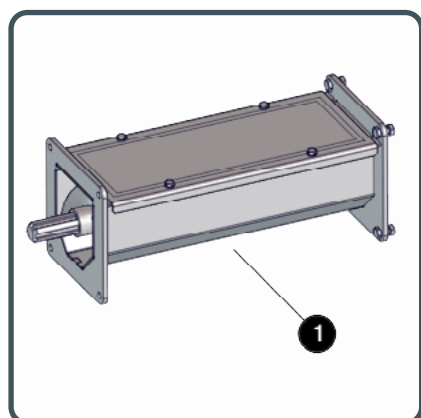
ID	Artikelnummer	Bezeichnung
1	17010-0500	Trogschnecken-Verlängerung lg=500mm
2	82731	SK-Mutter DIN934 8 VZ M10 verzinkt
3	83063	SK-Schraube DIN933 8.8 VZ M10x 25 verzinkt
4	030-2525-01-7011	Trogkanal-Verlängerung lg=500 mm
5	030-2925-02	Verlängerungsschnecke f.Hackgutanlage lg=500 mm



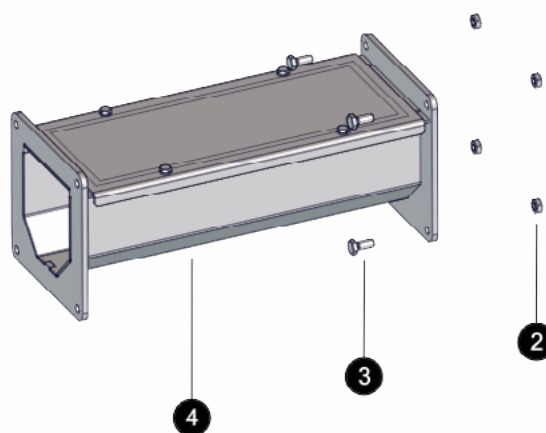
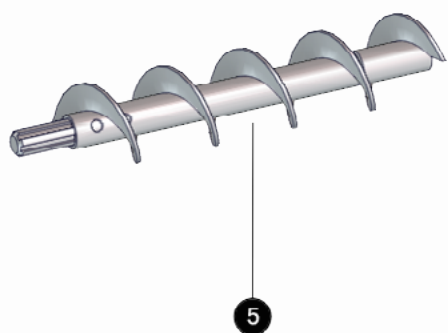
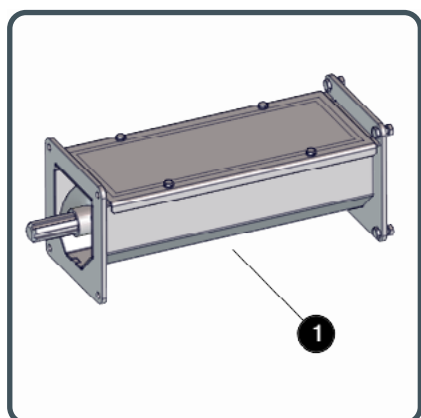
ID	Artikelnummer	Bezeichnung
1	17010-0625	Trogschnecken-Verlängerung lg=625mm
2	82731	SK-Mutter DIN934 8 VZ M10 verzinkt
3	83063	SK-Schraube DIN933 8.8 VZ M10x 25 verzinkt
4	030-2530-01-7011	Trogkanal-Verlängerung lg=625 mm
5	030-2930-02	Verlängerungsschnecke f.Hackgutanlage lg=625 mm



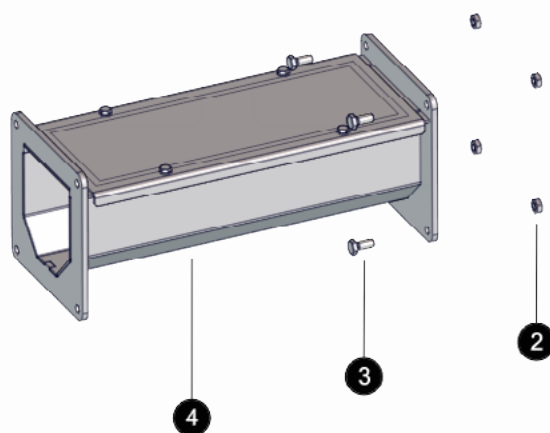
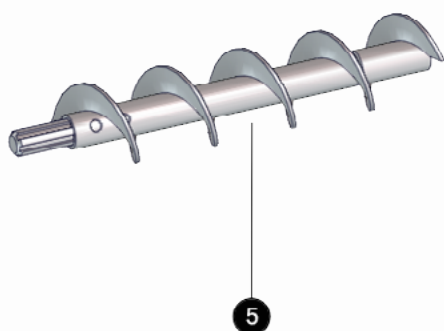
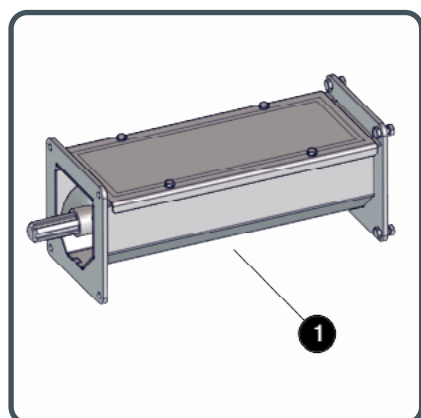
ID	Artikelnummer	Bezeichnung
1	17010-0750	Trog-schnecken-Verlängerung lg=750mm
2	82731	SK-Mutter DIN934 8 VZ M10 verzinkt
3	83063	SK-Schraube DIN933 8.8 VZ M10x 25 verzinkt
4	030-2535-01-7011	Trogkanal-Verlängerung lg=750 mm
5	030-2935-02	Verlängerungsschnecke f.Hackgutanlage lg=750 mm



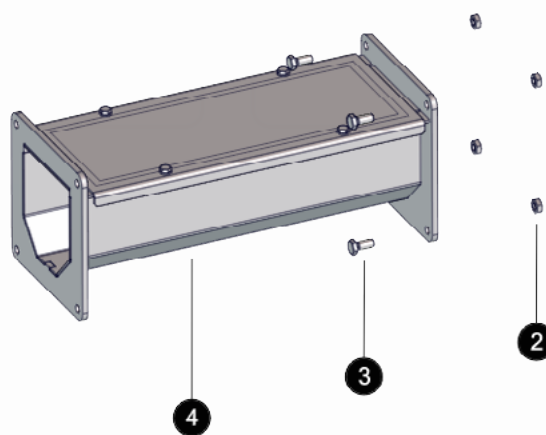
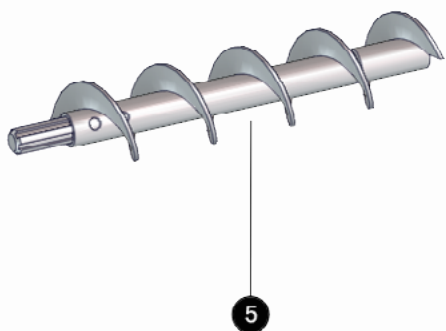
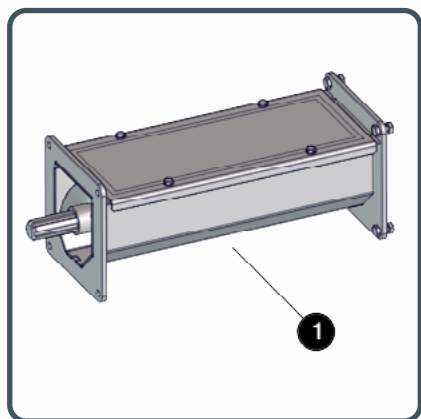
ID	Artikelnummer	Bezeichnung
1	17010-0875	Trogschnecken-Verlängerung lg=875mm
2	82731	SK-Mutter DIN934 8 VZ M10 verzinkt
3	83063	SK-Schraube DIN933 8.8 VZ M10x 25 verzinkt
4	030-2540-01-7011	Trogkanal-Verlängerung lg=875 mm
5	030-2940-02	Verlängerungsschnecke f.Hackgutanlage lg=875 mm



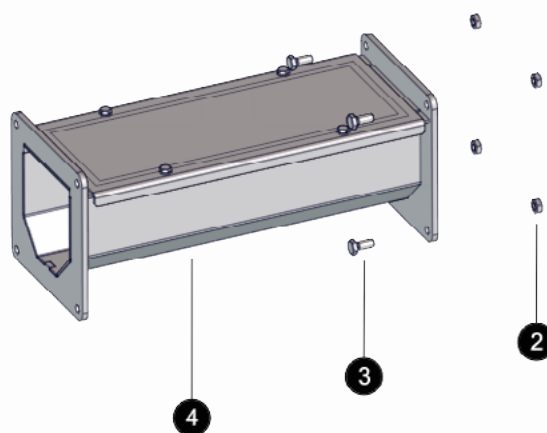
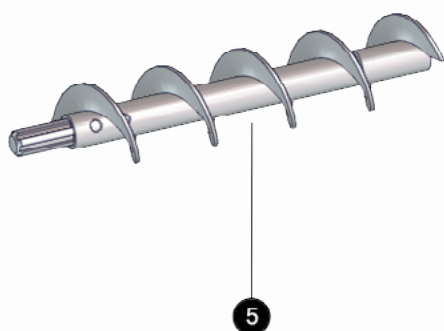
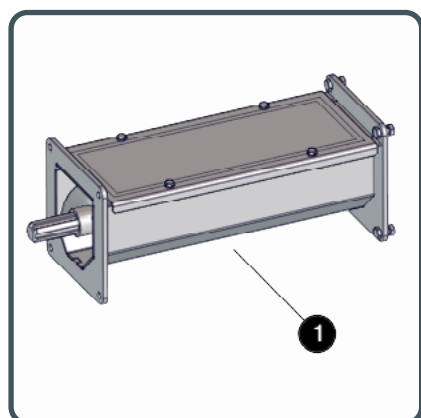
ID	Artikelnummer	Bezeichnung
1	17010-1000	Trogsschnecken-Verlängerung lg=1000mm
2	82731	SK-Mutter DIN934 8 VZ M10 verzinkt
3	83063	SK-Schraube DIN933 8.8 VZ M10x 25 verzinkt
4	030-2545-01-7011	Trogkanal-Verlängerung lg=1000 mm
5	030-2945-02	Verlängerungsschnecke f.Hackutanlage lg=1000 mm



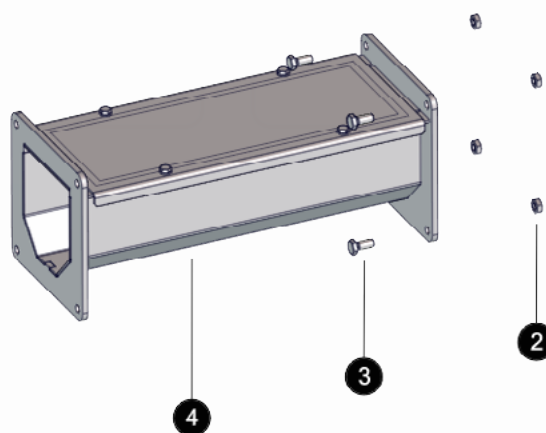
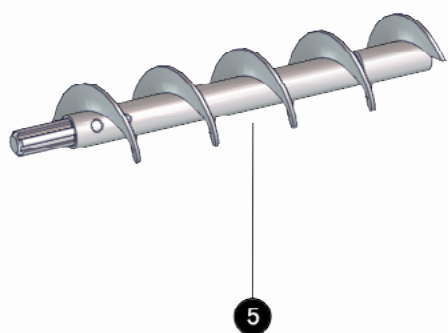
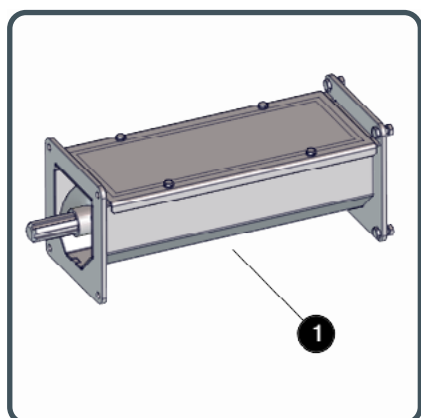
ID	Artikelnummer	Bezeichnung
①	17010-1250	Trog-schnecken-Verlängerung lg=1250mm
②	82731	SK-Mutter DIN934 8 VZ M10 verzinkt
③	83063	SK-Schraube DIN933 8.8 VZ M10x 25 verzinkt
④	030-2550-01-7011	Trogkanal-Verlängerung lg=1250 mm
⑤	030-2950-02	Verlängerungsschnecke f.Hackutanlage lg=1250 mm



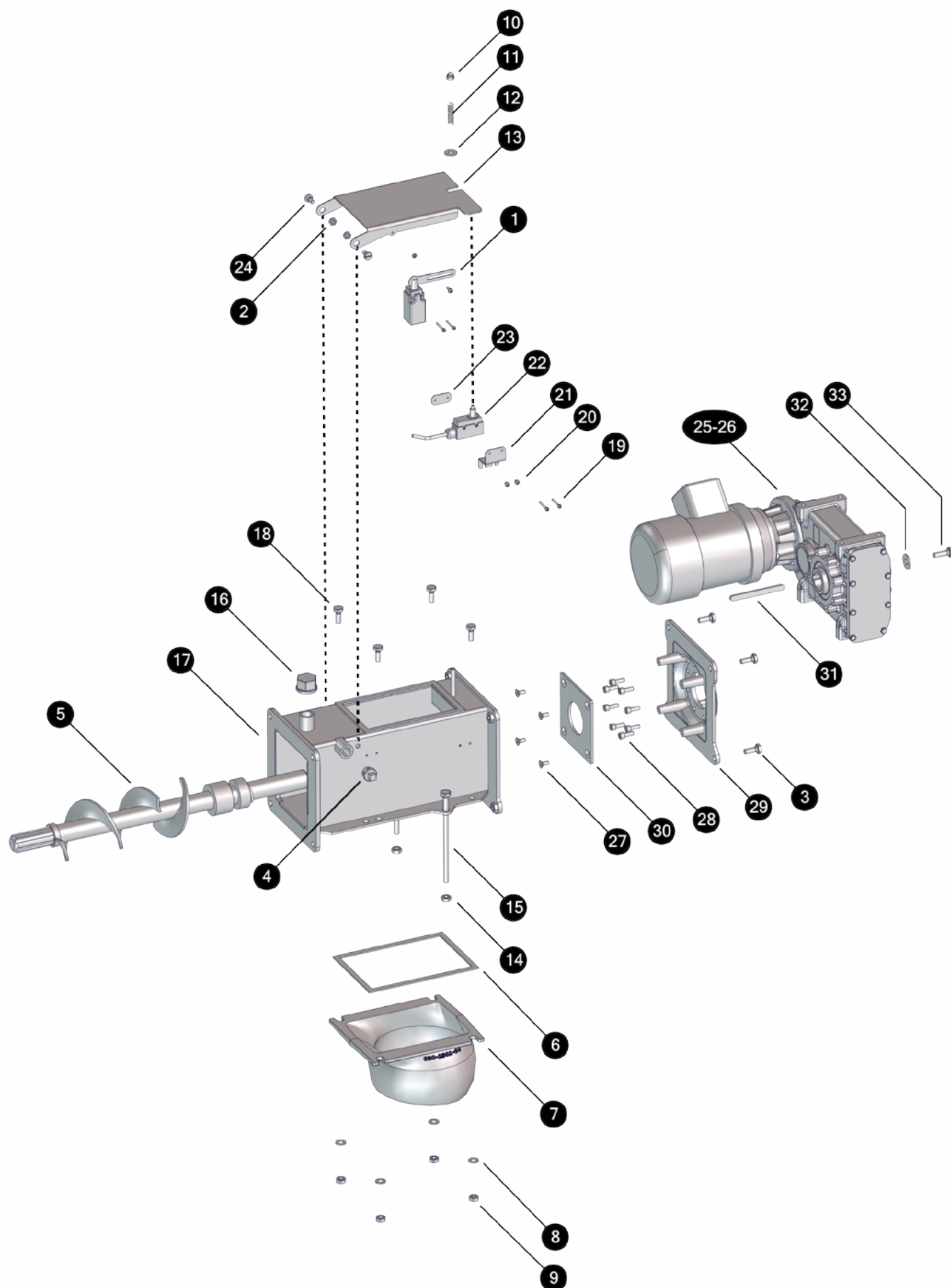
ID	Artikelnummer	Bezeichnung
1	17010-1500	Trog-schnecken-Verlängerung lg=1500mm
2	82731	SK-Mutter DIN934 8 VZ M10 verzinkt
3	83063	SK-Schraube DIN933 8.8 VZ M10x 25 verzinkt
4	030-2555-01-7011	Trogkanal-Verlängerung lg=1500 mm
5	030-2955-02	Verlängerungsschnecke f.Hackgutanlage lg=1500 mm



ID	Artikelnummer	Bezeichnung
1	17010-1750	Trog-schnecken-Verlängerung lg=1750mm
2	82731	SK-Mutter DIN934 8 VZ M10 verzinkt
3	83063	SK-Schraube DIN933 8.8 VZ M10x 25 verzinkt
4	030-2560-01-7011	Trogkanal-Verlängerung lg=1750 mm
5	030-2960-02	Verlängerungsschnecke f.Hackutanlage lg=1750 mm



ID	Artikelnummer	Bezeichnung
1	17010-2000	Trogsschnecken-Verlängerung lg=2000mm
2	82731	SK-Mutter DIN934 8 VZ M10 verzinkt
3	83063	SK-Schraube DIN933 8.8 VZ M10x 25 verzinkt
4	030-2565-01-7011	Trogkanal-Verlängerung lg=2000 mm
5	030-2965-02	Verlängerungsschnecke f.Hackgutanlage lg=2000 mm



ID	Artikelnummer	Bezeichnung
1	43471	Sicherheitsschalter mit Hebel FR 18C4
2	82726	SK-Mutter DIN934 8 VZ M 8 verzinkt
3	83063	SK-Schraube DIN933 8.8 VZ M10x 25 verzinkt
4	63327	TG-Stopfen 290 R 1/2" schwarz
5	030-2410KPL-01	Fallschacht Schneckenstartstück mit Feder
6	84206	Vorlegeband selbstklebend 3/10mm schwarz mit Folie L=725 mm
7	030-2301-04	Verbindungskugel Hack Fallschacht BG.1
8	80630	Scheibe DIN125 VZ 10,5 verzinkt
9	82731	SK-Mutter DIN934 8 VZ M10 verzinkt
10	8272K	SK-Hutmutter mit Klemmteil DIN986 8 VZ M8 verzinkt
11	30254	Druckfeder d=1,6 De=11,6 Lo=40,5 n=8,5
12	80627	Scheibe DIN9021 VS 8,4 /24mm schw. vz
13	030-2321-03-7011	Deckelblech für Wartungsdeckel-Fallschacht RAL7011
14	82731	SK-Mutter DIN934 8 VZ M10 verzinkt
15	83079	SK-Schraube DIN933 8.8 VZ M10x180 verzinkt
16	63429VZ	TG-Kappe 300 R 3/4" verzinkt
17	030-2310-05-7011	Fallschacht für BG1
18	83063	SK-Schraube DIN933 8.8 VZ M10x 25 verzinkt
19	82039	Linsenschraube DIN7985 4.8 VZ M4x30 verzinkt
20	820406	Linsenschraube DIN7985 4.8 VZ M5x 6 verzinkt
21	030-2303-00	Konsole f. Sicherheitsschalter-Fallschacht
22	43445-01	Schalter mit Knopfdruckbetätigung MK V11D10
23	020-1382-00	Gegenplättchen mit M4-Gewinde f. div. Schalter
24	83345-005	Flachkopfschraube mit Bund DIN923 5.8 VZ M8x 5
25	52107	Austragungsgetriebemotor Bodenrührwerk 1,5-4m STM
26	52107-55	Austragungsgetriebemotor Bodenrührwerk 4,5-6m STM
27	82581	Senkschraube Innenskt. DIN7991 8.8 VZ M 8x16
28	83043Z	Zylinderschraube ISK DIN 912 8.8 M 8x 20 verzinkt
29	030-2420-04	Antriebsflansch f. STM-Getriebe PLM65
30	030-2403-04-9005	Schutzblech f. Getriebeflansch Hack-Fallschacht
31	7504110	Passfeder DIN6885 PF 10 x 8 x 110 A
32	80637	Scheibe DIN9021 VZ 10,5 verzinkt
33	83065	SK-Schraube DIN933 8.8 VZ M10x 30 verzinkt

