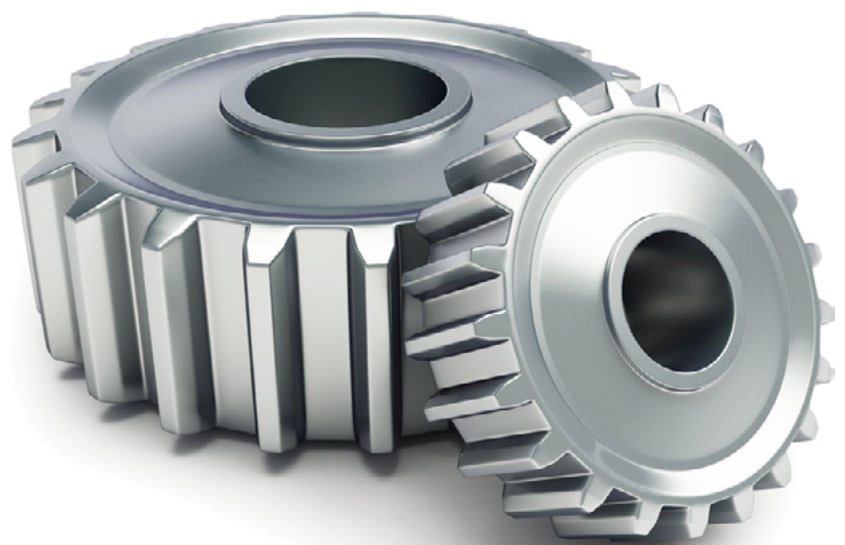


Ersatzteilliste 2017



Brennstoffförderung
Hackgut - Hackgutkessel 333-350 kW





ETA Heiztechnik GmbH

Gewerbepark 1

A-4716 Hofkirchen an der Trattnach

Tel: +43 (0) 7734 / 22 88 -0

Fax: +43 (0) 7734 / 22 88 -22

info@eta.co.at

www.eta.co.at

Allgemeine Hinweise	4
PDF Einstellungen optimieren.....	4
Geschäftsbedingungen	5
Ansprechpartner	6
Brennstoffförderung	8
Hackgut - Hackgutkessel 333-350 kW	8

Adobe Acrobat Reader

Um eine optimale Darstellung zu gewährleisten können bei Verwendung des Adobe Acrobat Readers folgende Einstellungen aktiviert werden:

-> Anzeige

-> Seitenanzeige

-> Bildlauf in Zweiseitenansicht

-> Anzeige

-> Seitenanzeige

-> Lücken zwischen Seiten einblenden

-> Anzeige

-> Seitenanzeige

-> Deckblatt in Zweiseitenansicht einblenden

Preise und Transportkosten

Alle hier genannten Preise sind Verkaufspreise an den Endkunden, exklusive der gesetzlichen Mehrwertsteuer. Bei einem Bestellwert unter dem Mindestbestellwert (netto exklusive MwSt.) werden die tatsächlich anfallenden Transportkosten verrechnet. Frühere Preislisten werden hiermit ungültig, eine Rückverrechnung von eventuellen Preisreduktionen gegenüber alten Preislisten ist nicht zulässig.

Technische Änderungen vorbehalten

Um Ihnen den Nutzen aus unserer stetigen Weiterentwicklung zur Verfügung stellen zu können, behalten wir uns technische Änderungen, auch ohne vorherige Ankündigung vor. Druck- und Satzfehler oder zwischenzeitlich eingetretene Änderungen jeder Art berechtigen nicht zu Ansprüchen. Einzelne Ausstattungsvarianten, die hier abgebildet oder beschrieben werden, sind nur optional erhältlich.

Rücksendungen

Rücksendungen von beschädigter, falsch gelieferter, irrtümlich bestellter Ware und Reklamationen können innerhalb von 8 Tagen mit Rechnungskopie erfolgen. Bei irrtümlich bestellter Ware gehen die Transportkosten für Lieferung und Rücklieferung zu Lasten des Bestellers. Wir behalten uns vor, wenn die Ware in unserem Werk auf Unversehrtheit geprüft oder neu verpackt werden muss, eine angemessene Manipulationsgebühr in Rechnung zu stellen. Etwaige Aufwände durch Ihre Rücklieferung werden mit 10% des Warenwerts berechnet. Im Übrigen gelten unsere allgemeinen Lieferbedingungen.

Eigentumsvorbehalt

Die gelieferte Ware bleibt (auch bei Auslieferung an den Endkunden) bis zur endgültigen Bezahlung aller offenen Rechnungen unser Eigentum.

ETA Heiztechnik GmbH

Gewerbepark 1
A 4716 Hofkirchen an der Trattnach

Tel.: +43 (0) 7734 / 2288-0
Fax: +43 (0) 7734 / 2288-22
info@eta.co.at
www.eta.co.at

Ersatzteile

Tel.: +43 (0) 7734 / 2288-703
Fax: +43 (0) 7734 / 2288-9740
ersatzteile@eta.co.at

Kundendienst

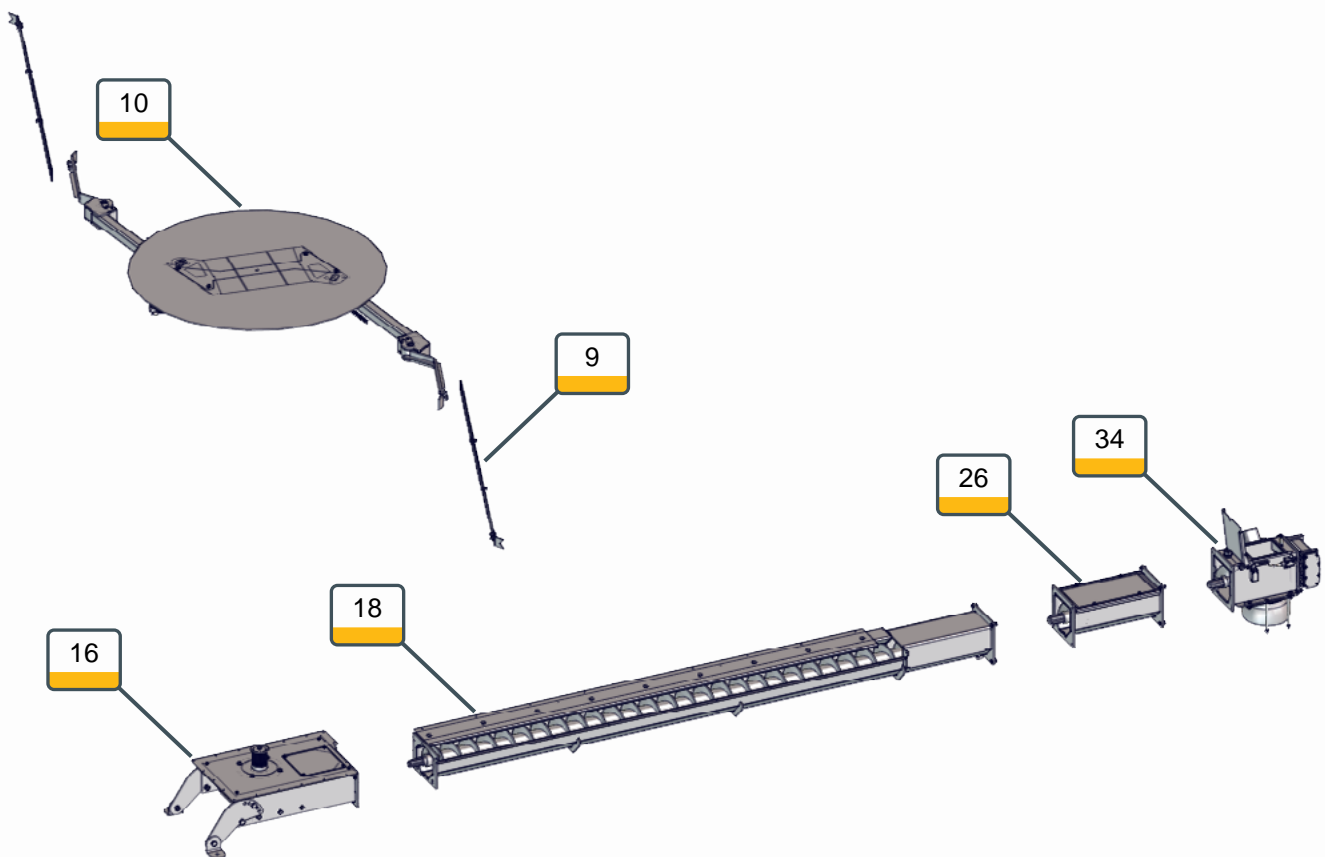
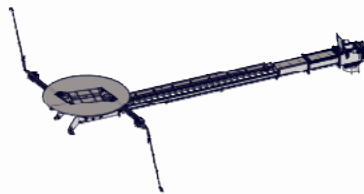
Tel.: +43 (0) 7734 / 2288-700
Fax: +43 (0) 7734 / 2288-9700
kundendienst@eta.co.at

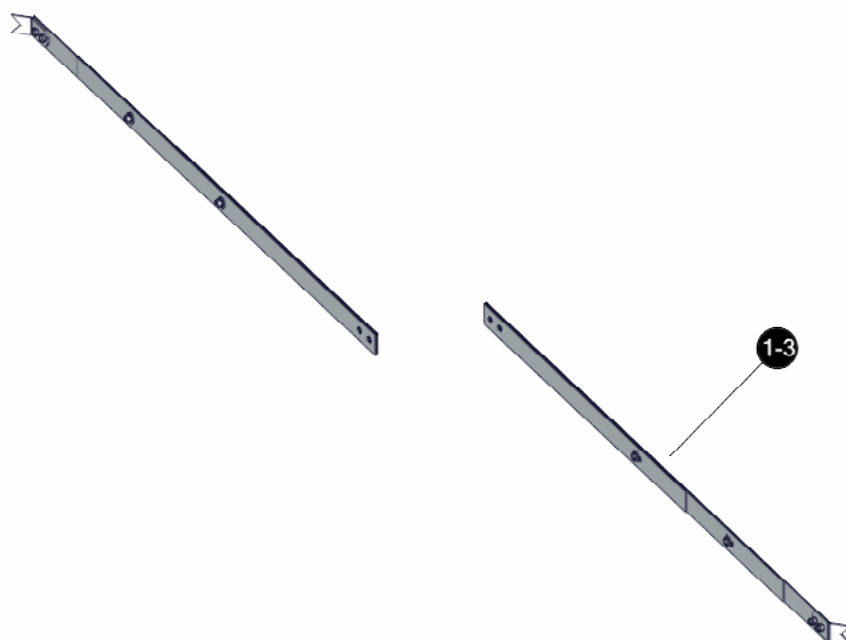
Artikelnummer

17031

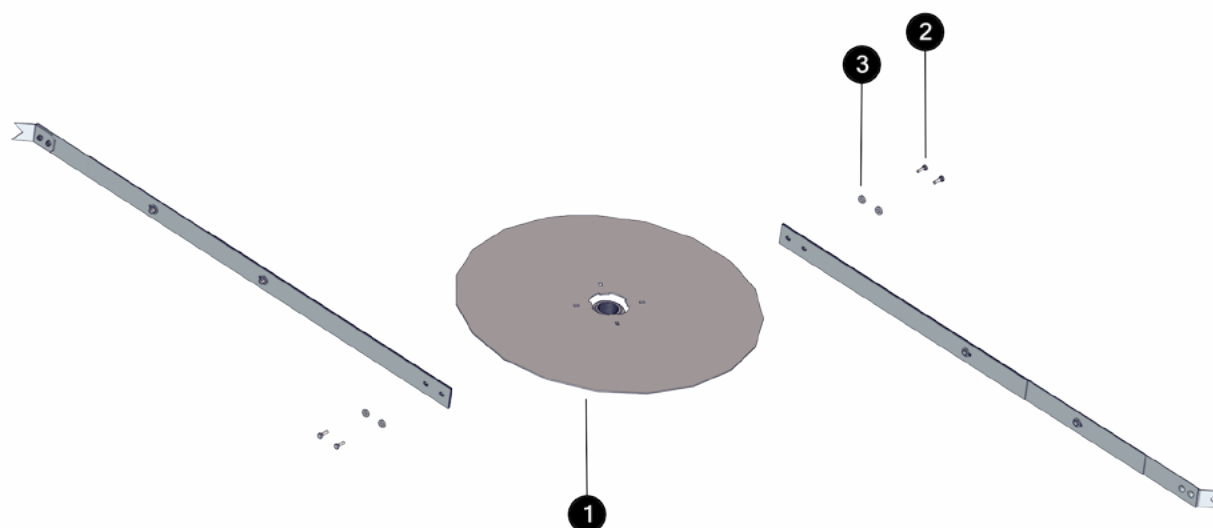
17032

17033

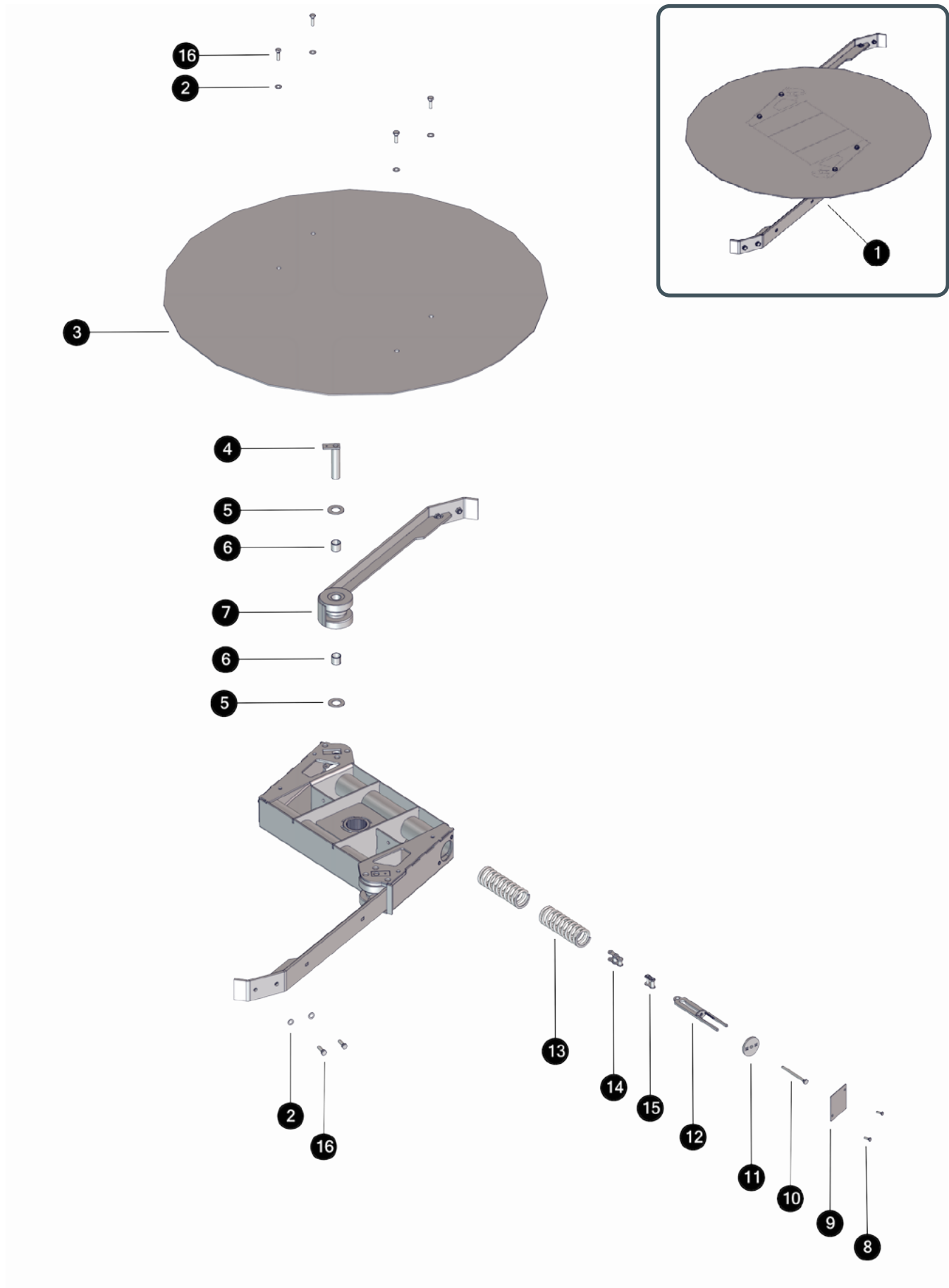




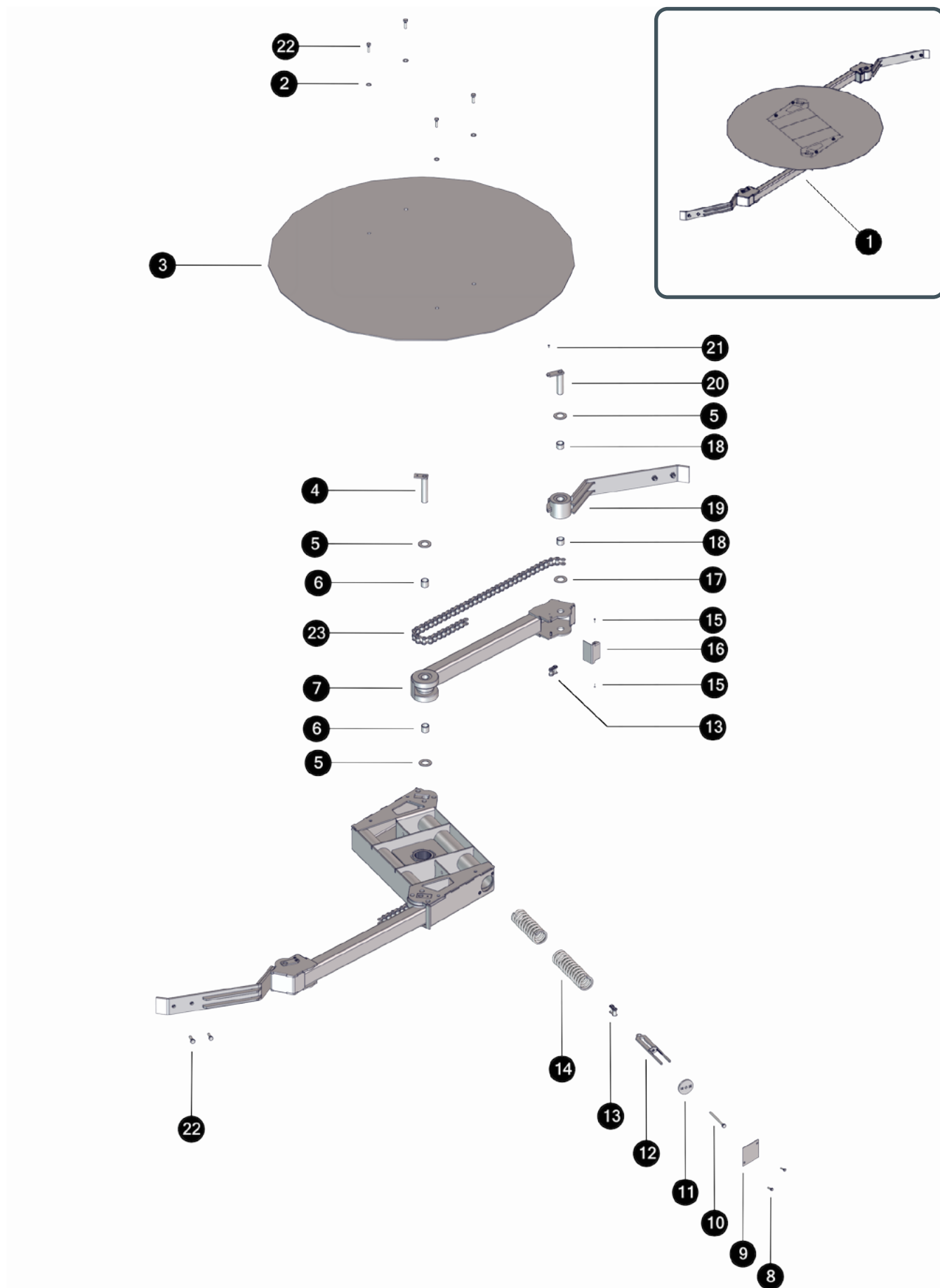
ID	Artikelnummer	Bezeichnung
1	042-7850-00	Federarm BG2 für 3, 4.5, 5.5m -Rührwerk Lg=1485mm
2	042-7860-00	Federarm BG2 für 3,5, 5, 6m -Rührwerk Lg= 1743 mm
3	042-7870-00	Federarm BG2 für 4m-Rührwerk Gesamtlänge 2003 mm



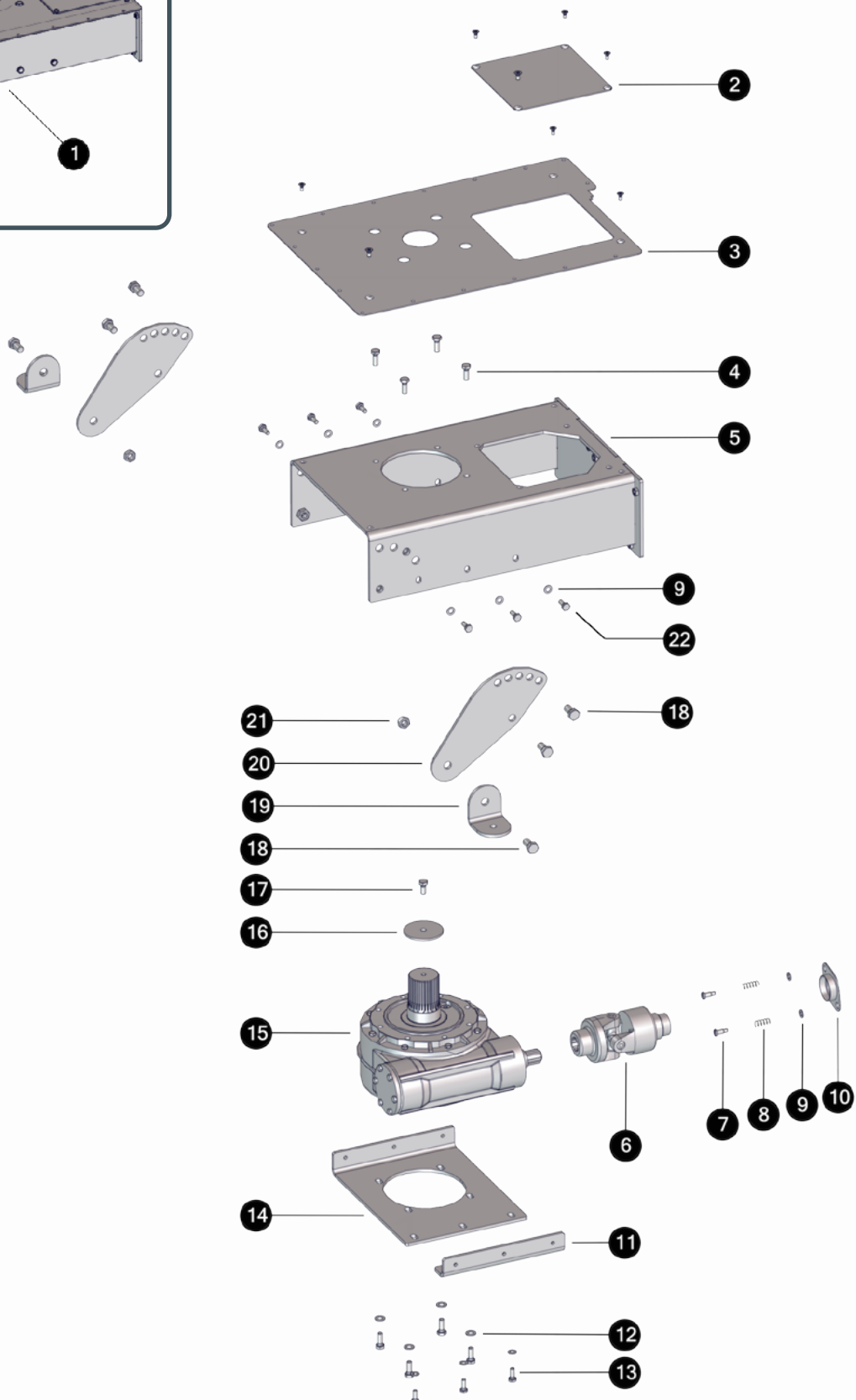
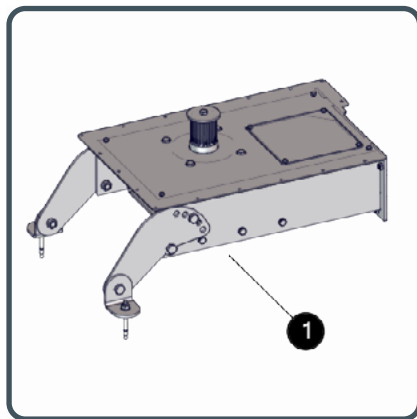
ID	Artikelnummer	Bezeichnung
①	042-7730-02	Rührteller für Bodenrührwerk BG3 bis 4,0m d=1050mm
②	830831	SK-Schraube DIN933 8.8 VZ M12x 35 verzinkt
③	80646	Scheibe f.schwere Spannhülsen DIN7349 VZ 13



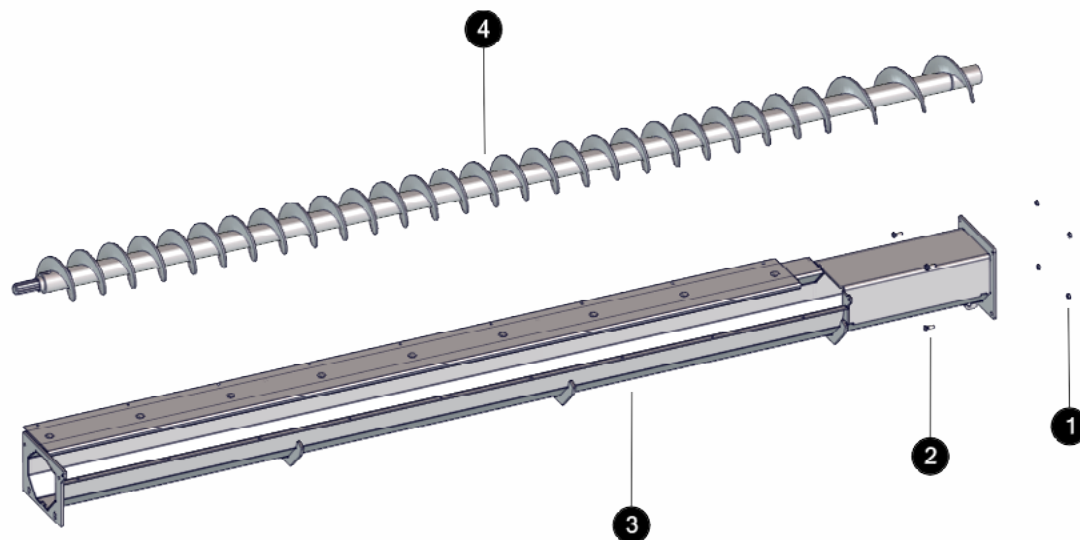
ID	Artikelnummer	Bezeichnung
1	042-7760-00	Knickarmkopf BG2 mit Gelenke für 4,5 - 5,0m
2	80640	Scheibe DIN125 VZ 13 verzinkt
3	042-2768-03-7011	Deckplatte für Knickarmkopf d=1300 RAL7011
4	042-7765-00	Bolzen geschweißt f.Knickarmrührkopf BG2
5	80685	Scheibe DIN125 MS 31 Messing
6	75931	Gleitlagerbuchse d=30 D=34 L=30mm
7	042-7770-00	Dreharm für Knickarm 4,5 - 5m BG2
8	83041	SK-Schraube DIN933 8.8 M 8x 20
9	042-27A3-00	Abdeckung für Druckfeder Knickarm
10	83076	SK-Schraube DIN933 8.8 VZ M10x120 verzinkt
11	042-77A8-00	Scheibe für Federnspanner Knickarm BG2
12	042-77A6-00	Spannschenkel für Knickarm BG2 geschweißt
13	30262	Druckfeder d=8,5 De=68,1 Lo=230 n= 9
14	75164	Rollenkette für Knickarm BG.2
15	75166	Rollenketten-Schlußglied 16 B-1 1"x17,02mm
16	830831	SK-Schraube DIN933 8.8 VZ M12x 35 verzinkt



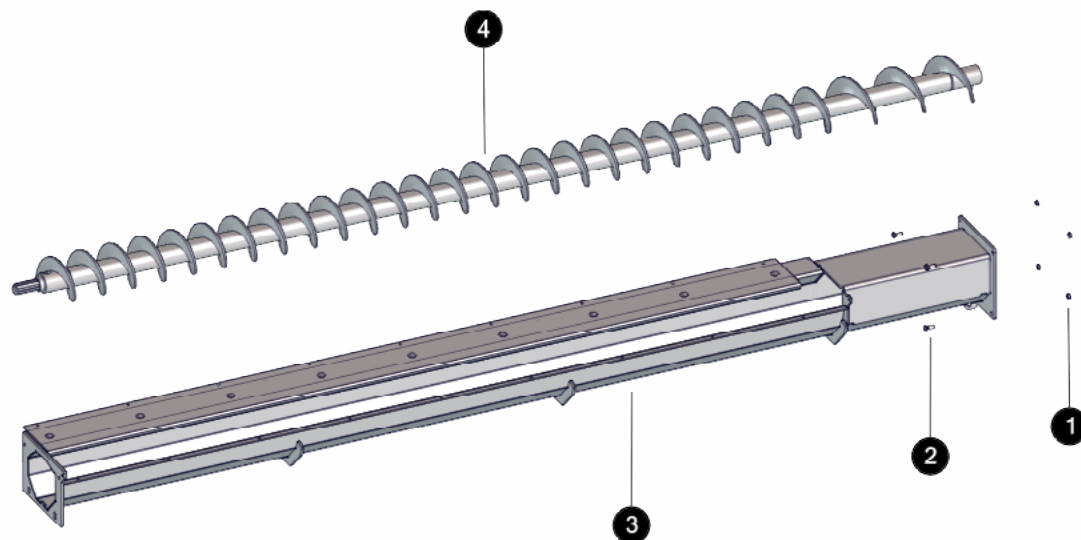
ID	Artikelnummer	Bezeichnung
1	042-77A0-01	Knickarmkopf BG2 mit Gelenke für 5,5 - 6m
2	80640	Scheibe DIN125 VZ 13 verzinkt
3	042-2768-03-7011	Deckplatte für Knickarmkopf d=1300 RAL7011
4	042-7765-00	Bolzen geschweißt f.Knickarmrührkopf BG2
5	80685	Scheibe DIN125 MS 31 Messing
6	75931	Gleitlagerbuchse d=30 D=34 L=30mm
7	042-77B0-01	Dreharm mit 2 Gelenke für Knickarm 5,5 - 6m BG2
8	83041	SK-Schraube DIN933 8.8 M 8x 20
9	042-27A3-00	Abdeckung für Druckfeder Knickarm
10	83076	SK-Schraube DIN933 8.8 VZ M10x120 verzinkt
11	042-77A8-00	Scheibe für Federnspanner Knickarm BG2
12	042-77A6-00	Spannschenkel für Knickarm BG2 geschweißt
13	75166	Rollenketten-Schlußglied 16 B-1 1"x17,02mm
14	30263	Druckfeder d=8,5 De=68,1 Lo=285 n=11,5
15	82562	Senkschraube Innenskt. DIN7991 8.8 VZ M 5x16
16	042-77A1-01	Schutzblech für Knickarm BG2
17	80685	Scheibe DIN125 MS 31 Messing
18	75930	Gleitlagerbuchse d=30 D=34 L=25mm
19	042-77C0-00	Endarm für Knickarm 5,5 - 6m BG2
20	042-77D0-00	Bolzen für Endarm Knickarm 5,5 - 6m BG2
21	82571	Senkschraube Innenskt. DIN7991 8.8 VZ M 6x12
22	830831	SK-Schraube DIN933 8.8 VZ M12x 35 verzinkt
23	75164	Rollenkette für Knickarm BG.2 L=1160 mm



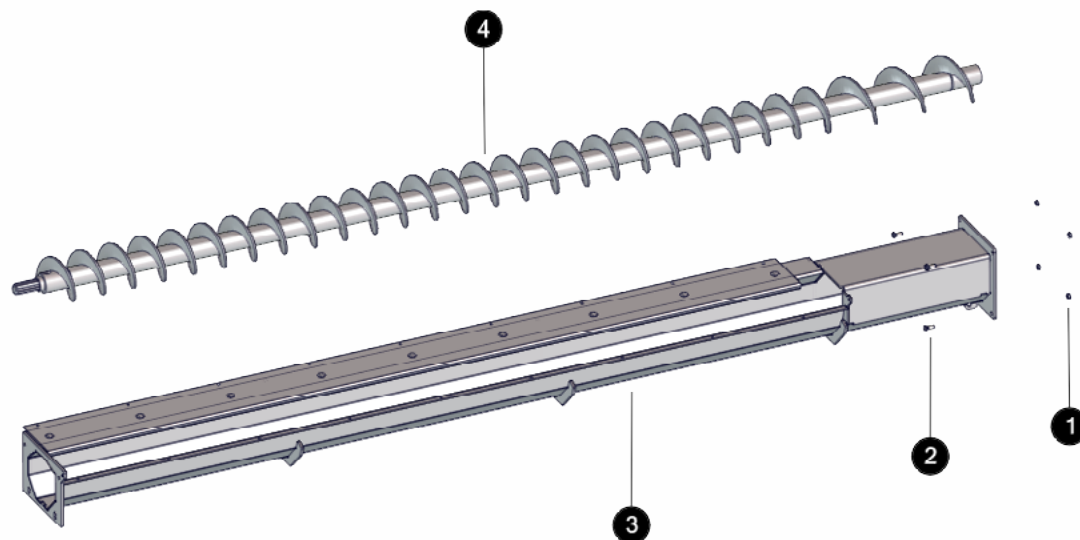
ID	Artikelnummer	Bezeichnung
1	042-2700-01	Bodenrührwerk f.Hackgutaustragung BG2 3,0 - 6,0m
2	042-2704-01	Wartungsdeckel für Bodenrührwerk BG2
3	042-2703-01	Abdeckblech für Bodenrührwerk BG2
4	83083	SK-Schraube DIN933 8.8 VZ M12x 30 verzinkt
5	042-2710-01-9005	Gehäuse f.Bodenrührwerk BG2
6	52522-01	Kreuzgelenk Gr4 mit Freilauf links, bds. 1 3/8" Z6
7	83345-016	Flachkopfschraube mit Bund DIN923 5.8 VZ M8x16
8	30251	Druckfeder d=0,9 De=14,4 Lo=37,5 n=5,2
9	80630	Scheibe DIN125 VZ 10,5 verzinkt
10	030-2750-01	Dichtscheibe am Kreuzgelenk geschweißt
11	042-2702-01-7011	Winkel Halterung für Bodenrührwerk BG2
12	80640	Scheibe DIN125 VZ 13 verzinkt
13	83063	SK-Schraube DIN933 8.8 VZ M10x 25 verzinkt
14	042-2701-02-7011	Halterung unten für Bodenrührwerk BG2
15	52510	Schneckengetriebe 130 i=10 für Bodenrührwerk BG.2
16	042-2706-02	Scheibe für Getriebe 130 BG2
17	83082	SK-Schraube DIN933 8.8 VZ M12x 25 verzinkt
18	83092	SK-Schraube DIN933 8.8 VZ M16x 30 verzinkt
19	030-2742-01-7011	Fußwinkel für Excenterfuß Bodenrührwerk
20	042-2741-00-7011	Excenterfuß für Bodenrührwerk
21	82741	SK-Mutter DIN934 8 VZ M16 verzinkt
22	83063	SK-Schraube DIN933 8.8 VZ M10x 25 verzinkt



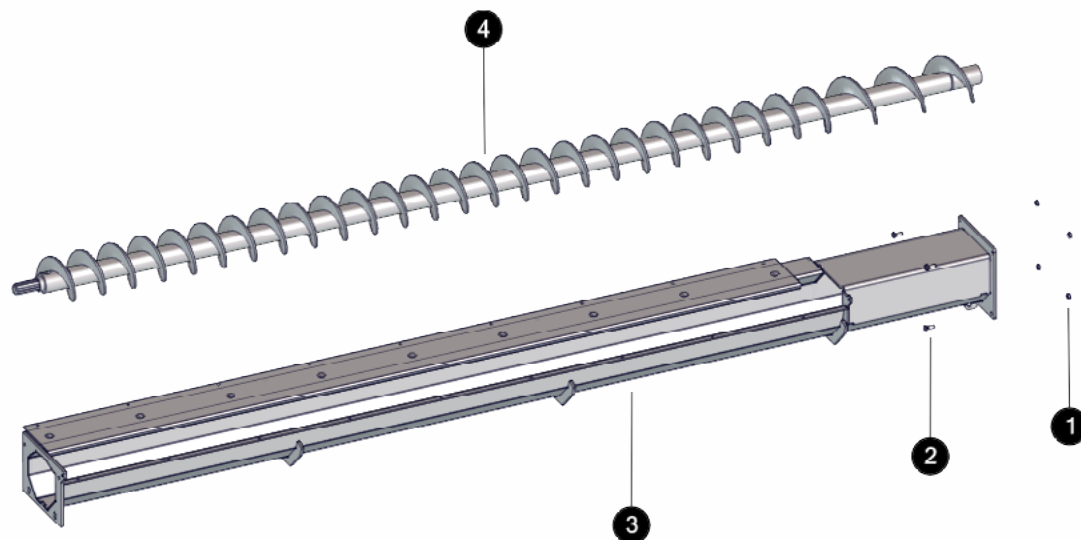
ID	Artikelnummer	Bezeichnung
①	82731	SK-Mutter DIN934 8 VZ M10 verzinkt
②	83063	SK-Schraube DIN933 8.8 VZ M10x 25 verzinkt
③	042-2650-02KPL	Trog offen lg=1600 mm zu 3,0m-Rührwerk BG2
④	042-2655-00	Austragschnecke f.Hackgut zu 3,0m-Rührwerk BG2



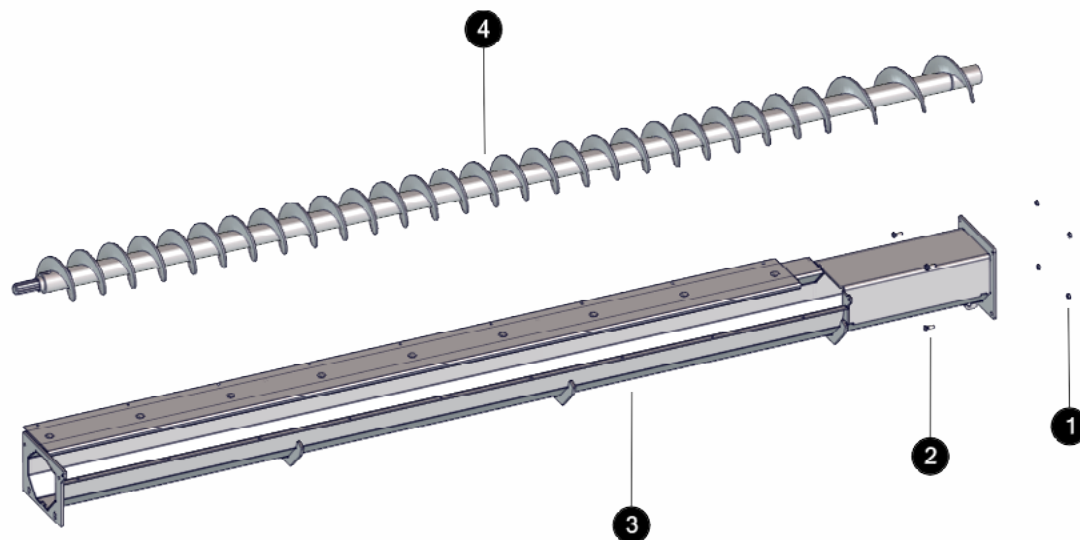
ID	Artikelnummer	Bezeichnung
①	82731	SK-Mutter DIN934 8 VZ M10 verzinkt
②	83063	SK-Schraube DIN933 8.8 VZ M10x 25 verzinkt
③	042-2660-02KPL	Trog offen lg=1850 mm zu 3,5m-Rührwerk BG2
④	042-2665-00	Austragschnecke f.Hackgut zu 3,5m-Rührwerk BG2



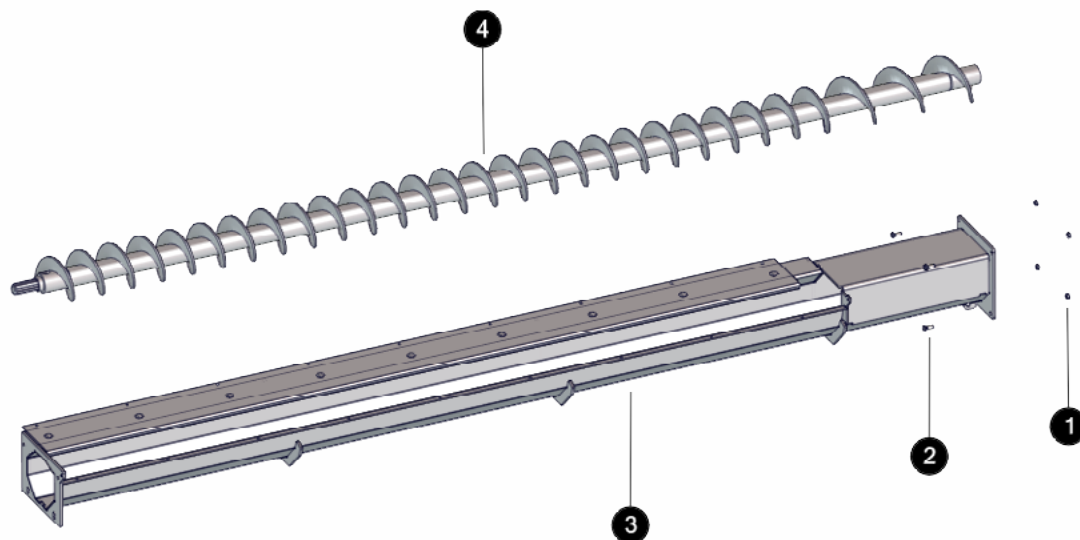
ID	Artikelnummer	Bezeichnung
①	82731	SK-Mutter DIN934 8 VZ M10 verzinkt
②	83063	SK-Schraube DIN933 8.8 VZ M10x 25 verzinkt
③	042-2670-02KPL	Trog offen lg=2100 mm zu 4,0m-Rührwerk BG2
④	042-2675-00	Austragschnecke f.Hackgut zu 4,0m-Rührwerk BG2



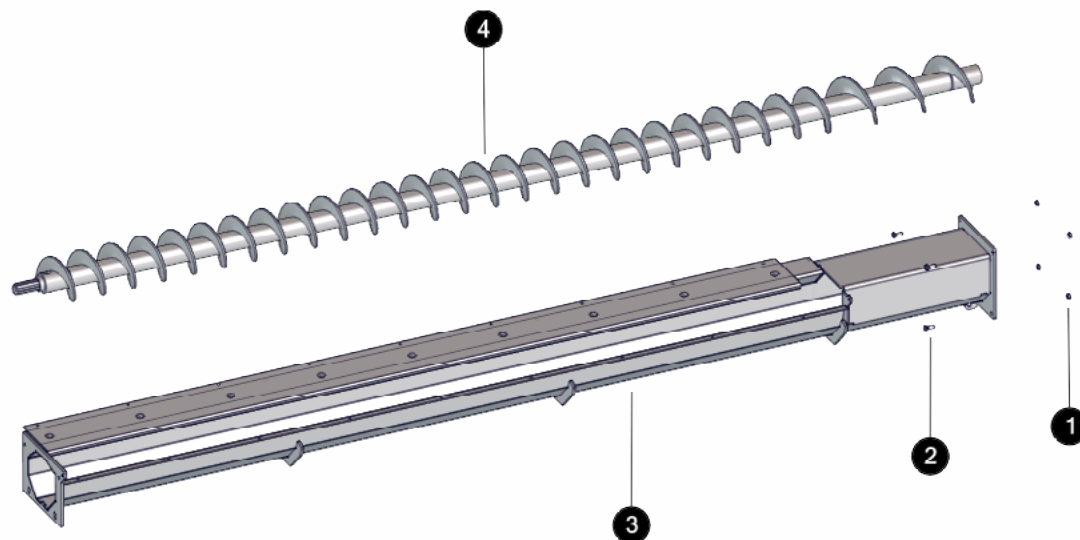
ID	Artikelnummer	Bezeichnung
1	82731	SK-Mutter DIN934 8 VZ M10 verzinkt
2	83063	SK-Schraube DIN933 8.8 VZ M10x 25 verzinkt
3	042-2680-02KPL	Trog offen lg=2350 mm zu 4,5m-Rührwerk BG2
4	042-2685-00	Austragschnecke f.Hackgut zu 4,5m-Rührwerk BG2



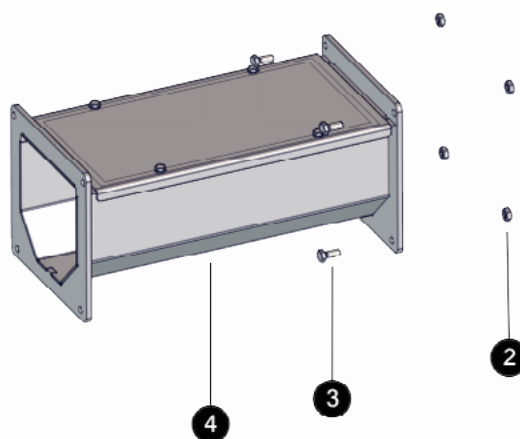
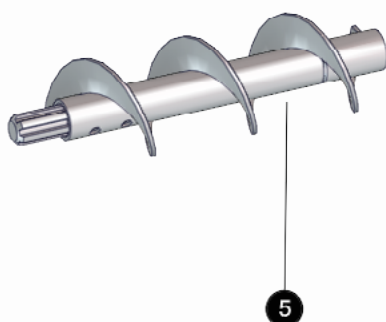
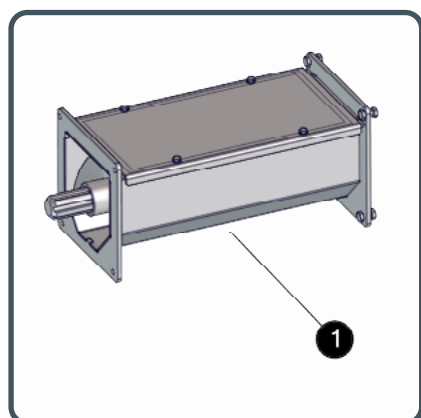
ID	Artikelnummer	Bezeichnung
①	82731	SK-Mutter DIN934 8 VZ M10 verzinkt
②	83063	SK-Schraube DIN933 8.8 VZ M10x 25 verzinkt
③	042-2690-02KPL	Trog offen lg=2600 mm zu 5,0m-Rührwerk BG2
④	042-2695-00	Austragschnecke f.Hackgut zu 5,0m-Rührwerk BG2



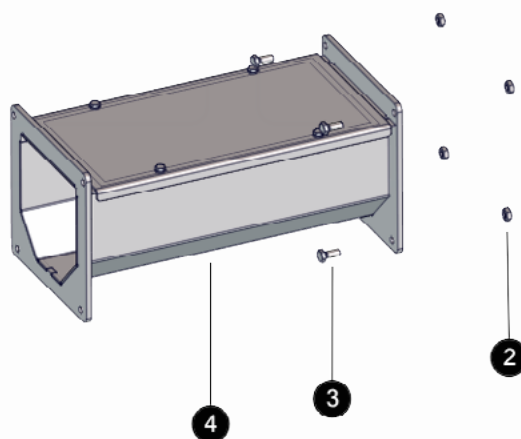
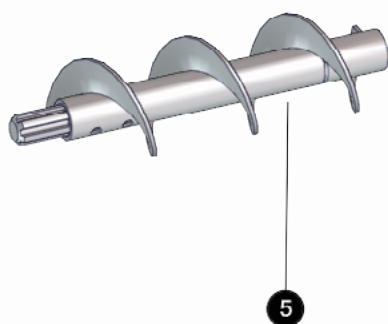
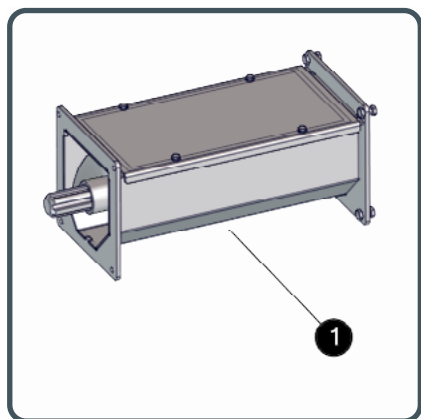
ID	Artikelnummer	Bezeichnung
①	82731	SK-Mutter DIN934 8 VZ M10 verzinkt
②	83063	SK-Schraube DIN933 8.8 VZ M10x 25 verzinkt
③	042-26A0-02KPL	Trog offen lg=2850 mm zu 5,5m-Rührwerk BG2
④	042-26A5-00	Austragschnecke f.Hackgut zu 5,5m-Rührwerk BG2



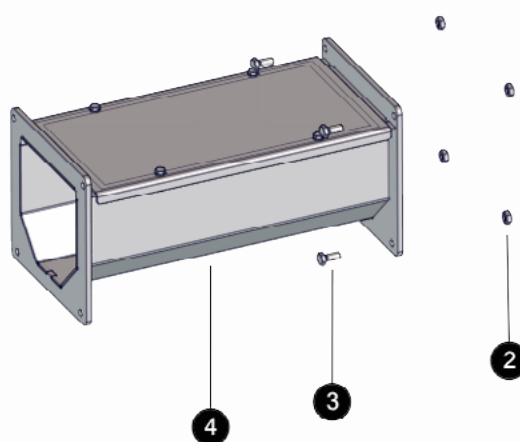
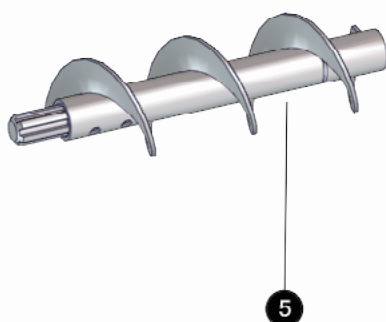
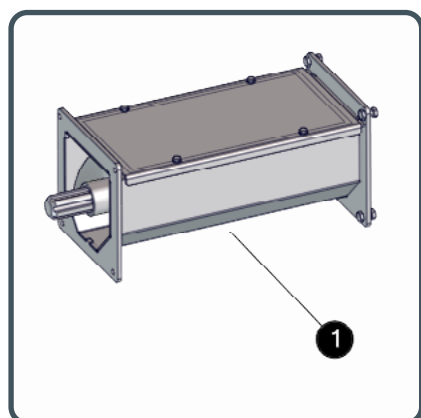
ID	Artikelnummer	Bezeichnung
①	82731	SK-Mutter DIN934 8 VZ M10 verzinkt
②	83063	SK-Schraube DIN933 8.8 VZ M10x 25 verzinkt
③	042-26B0-02KPL	Trog offen lg=3100 mm zu 6,0m-Rührwerk BG2
④	042-26B5-00	Austragschnecke f.Hackgut zu 6,0m-Rührwerk BG2



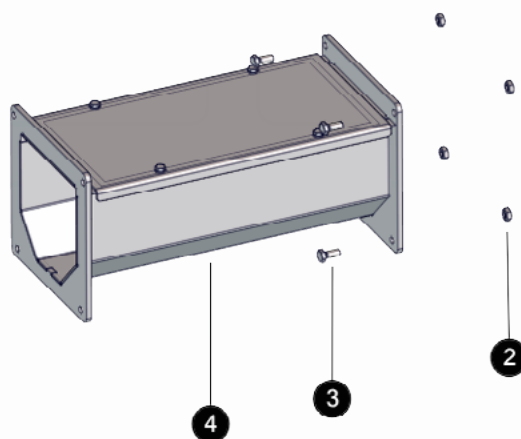
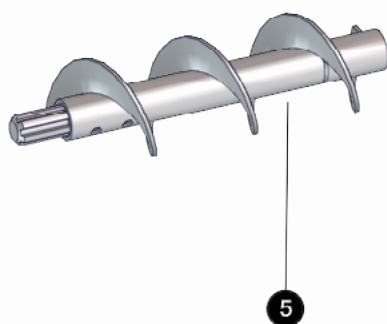
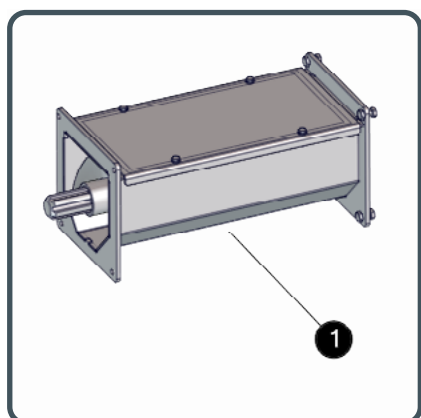
ID	Artikelnummer	Bezeichnung
①	17020-0250	Trogschnecken-Verlängerung lg=250mm ab 110kW
②	82731	SK-Mutter DIN934 8 VZ M10 verzinkt
③	83063	SK-Schraube DIN933 8.8 VZ M10x 25 verzinkt
④	042-2515-00KPL	Trokanal-Verlängerung lg=250 mm BG2
⑤	042-2915-00	Verlängerungsschnecke f.Hackgutanlage lg=250mm BG2



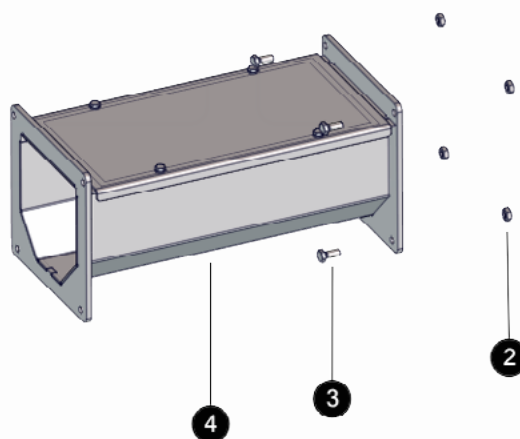
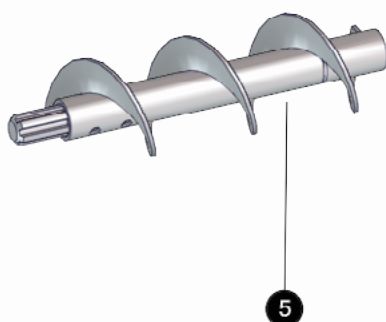
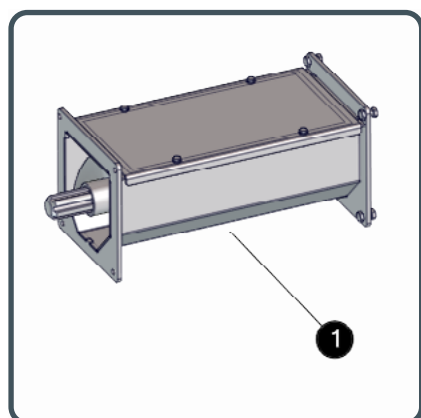
ID	Artikelnummer	Bezeichnung
1	17020-0375	Trog-schnecken-Verlängerung lg=375mm ab 110kW
2	82731	SK-Mutter DIN934 8 VZ M10 verzinkt
3	83063	SK-Schraube DIN933 8.8 VZ M10x 25 verzinkt
4	042-2520-00KPL	Trogkanal-Verlängerung lg=375 mm BG2
5	042-2920-00	Verlängerungsschnecke f.Hackgutanlage lg=375mm BG2



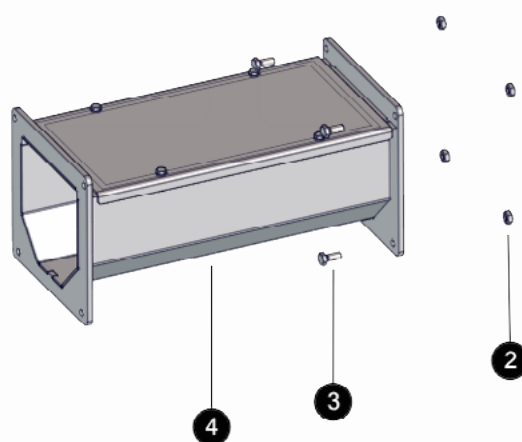
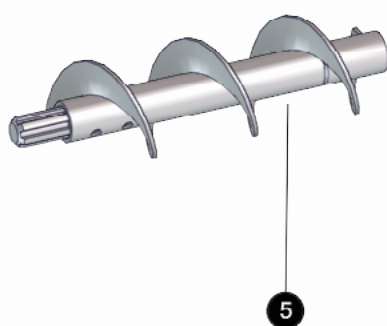
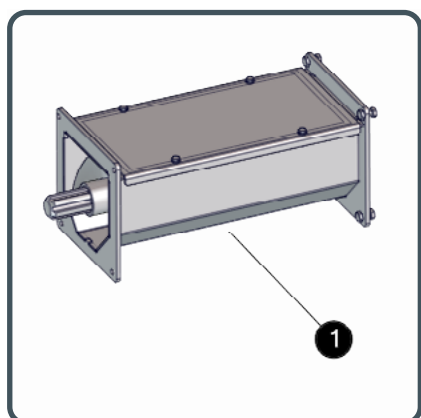
ID	Artikelnummer	Bezeichnung
①	17020-0500	Trogschnecken-Verlängerung lg=500mm ab 110kW
②	82731	SK-Mutter DIN934 8 VZ M10 verzinkt
③	83063	SK-Schraube DIN933 8.8 VZ M10x 25 verzinkt
④	042-2525-00KPL	Trogkanal-Verlängerung lg=500 mm BG2
⑤	042-2925-00	Verlängerungsschnecke f.Hackgutanlage lg=500mm BG2



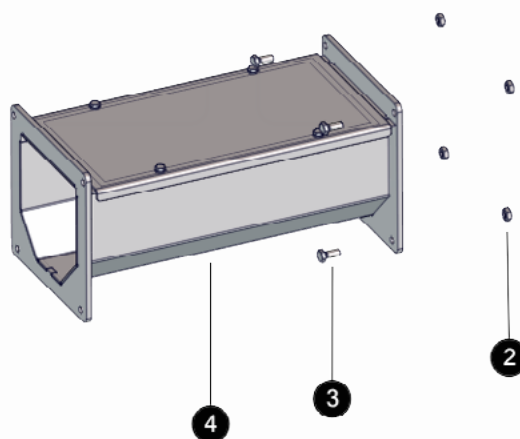
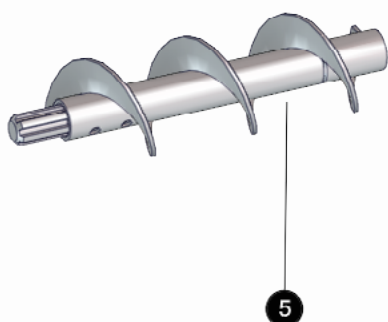
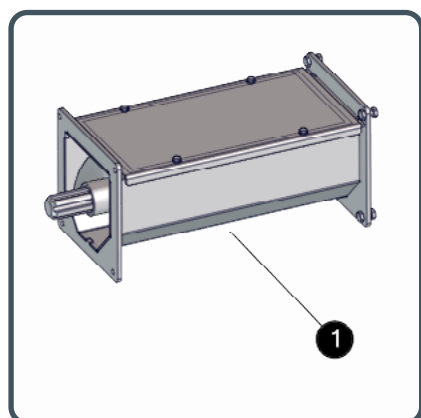
ID	Artikelnummer	Bezeichnung
1	17020-0625	Trog-schnecken-Verlängerung lg=625mm ab 110kW
2	82731	SK-Mutter DIN934 8 VZ M10 verzinkt
3	83063	SK-Schraube DIN933 8.8 VZ M10x 25 verzinkt
4	042-2530-00KPL	Trogkanal-Verlängerung lg=625 mm BG2
5	042-2930-00	Verlängerungsschnecke f.Hackgutanlage lg=625mm BG2



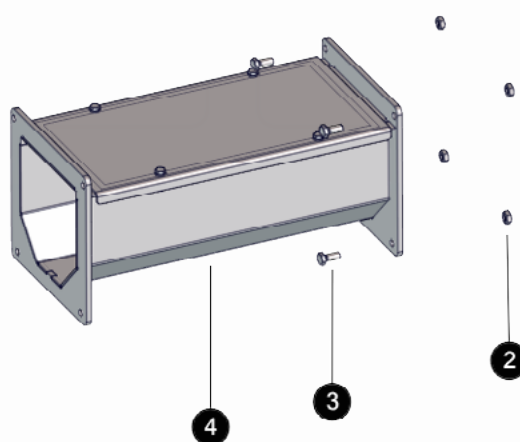
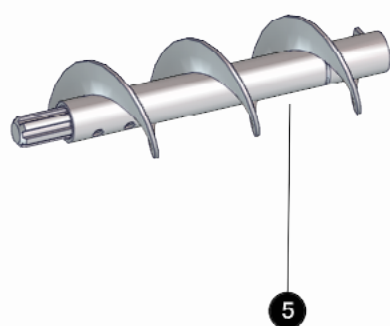
ID	Artikelnummer	Bezeichnung
①	17020-0750	Trogschnecken-Verlängerung lg=750mm ab 110kW
②	82731	SK-Mutter DIN934 8 VZ M10 verzinkt
③	83063	SK-Schraube DIN933 8.8 VZ M10x 25 verzinkt
④	042-2535-00KPL	Trogkanal-Verlängerung lg=750 mm BG2
⑤	042-2935-00	Verlängerungsschnecke f.Hackgutanlage lg=750mm BG2

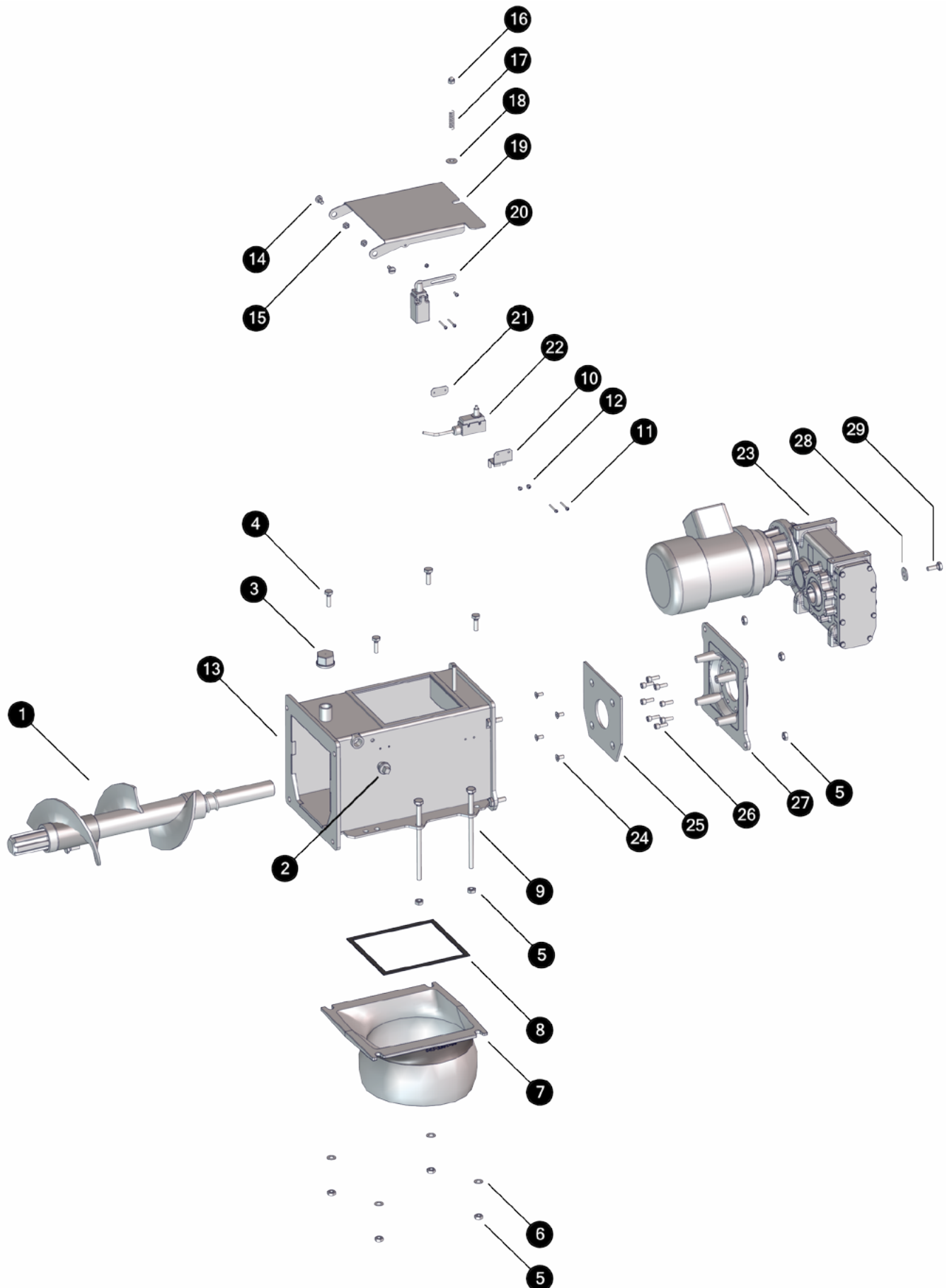


ID	Artikelnummer	Bezeichnung
1	17020-1000	Trog-schnecken-Verlängerung lg=1000mm ab 110kW
2	82731	SK-Mutter DIN934 8 VZ M10 verzinkt
3	83063	SK-Schraube DIN933 8.8 VZ M10x 25 verzinkt
4	042-2545-00KPL	Trogkanal-Verlängerung lg=1000 mm BG2
5	042-2945-00	Verlängerungsschnecke f.Hackgut lg=1000mm BG2



ID	Artikelnummer	Bezeichnung
①	17020-1500	Trog-schnecken-Verlängerung lg=1500mm ab 110kW
②	82731	SK-Mutter DIN934 8 VZ M10 verzinkt
③	83063	SK-Schraube DIN933 8.8 VZ M10x 25 verzinkt
④	042-2555-00KPL	Trogkanal-Verlängerung lg=1500 mm BG2
⑤	042-2955-00	Verlängerungsschnecke f.Hackgut lg=1500mm BG2

33



ID	Artikelnummer	Bezeichnung
1	042-2410KPL-00	Fallschacht Schneckenstartstück mit Feder BG2
2	63327	TG-Stopfen 290 R 1/2" schwarz
3	63429VZ	TG-Kappe 300 R 3/4" verzinkt
4	83065	SK-Schraube DIN933 8.8 VZ M10x 30 verzinkt
5	82731	SK-Mutter DIN934 8 VZ M10 verzinkt
6	80630	Scheibe DIN125 VZ 10,5 verzinkt
7	042-2331-00	Verbindungskugel Hack Fallschacht BG.3
8	84206	Vorlegeband selbstklebend 3/10mm schwarz mit Folie L=720 mm
9	83079	SK-Schraube DIN933 8.8 VZ M10x180 verzinkt
10	030-2303-00	Konsole f. Sicherheitsschalter-Fallschacht
11	82039	Linsenschraube DIN7985 4.8 VZ M4x30 verzinkt
12	820406	Linsenschraube DIN7985 4.8 VZ M5x 6 verzinkt
13	042-2340-00	Fallschacht BG2.5 für Hack RAL7011 beschichtet
14	83345-005	Flachkopfschraube mit Bund DIN923 5.8 VZ M8x 5
15	82726	SK-Mutter DIN934 8 VZ M 8 verzinkt
16	8272K	SK-Hutmutter mit Klemmteil DIN986 8 VZ M8 verzinkt
17	30254	Druckfeder d=1,6 De=11,6 Lo=40,5 n=8,5
18	80627	Scheibe DIN9021 VS 8,4 /24mm schw. vz
19	042-2321-00-7011	Deckelblech für Wartungsdeckel-Fallschacht BG2
20	43471	Sicherheitsschalter mit Hebel FR 18C4
21	020-1382-00	Gegenplättchen mit M4-Gewinde f. div. Schalter
22	43445-01	Schalter mit Knopfdruckbetätigung MK V11D10
23	52109	Austragungsgetriebemotorr 1,1kW
24	82581	Senkschraube Innenskt. DIN7991 8.8 VZ M 8x16
25	042-2351-01-7011	Schutzblech f.Getriebeflansch Hack-Fallschacht BG2
26	83043Z	Zylinderschraube ISK DIN 912 8.8 M 8x 20 verzinkt
27	030-2420-04	Antriebsflansch f. STM-Getriebe PLM65
28	80637	Scheibe DIN9021 VZ 10,5 verzinkt
29	83063	SK-Schraube DIN933 8.8 VZ M10x 25 verzinkt

