



# **Twin – Brenner 15 - 25 kW Ersatzteilliste**

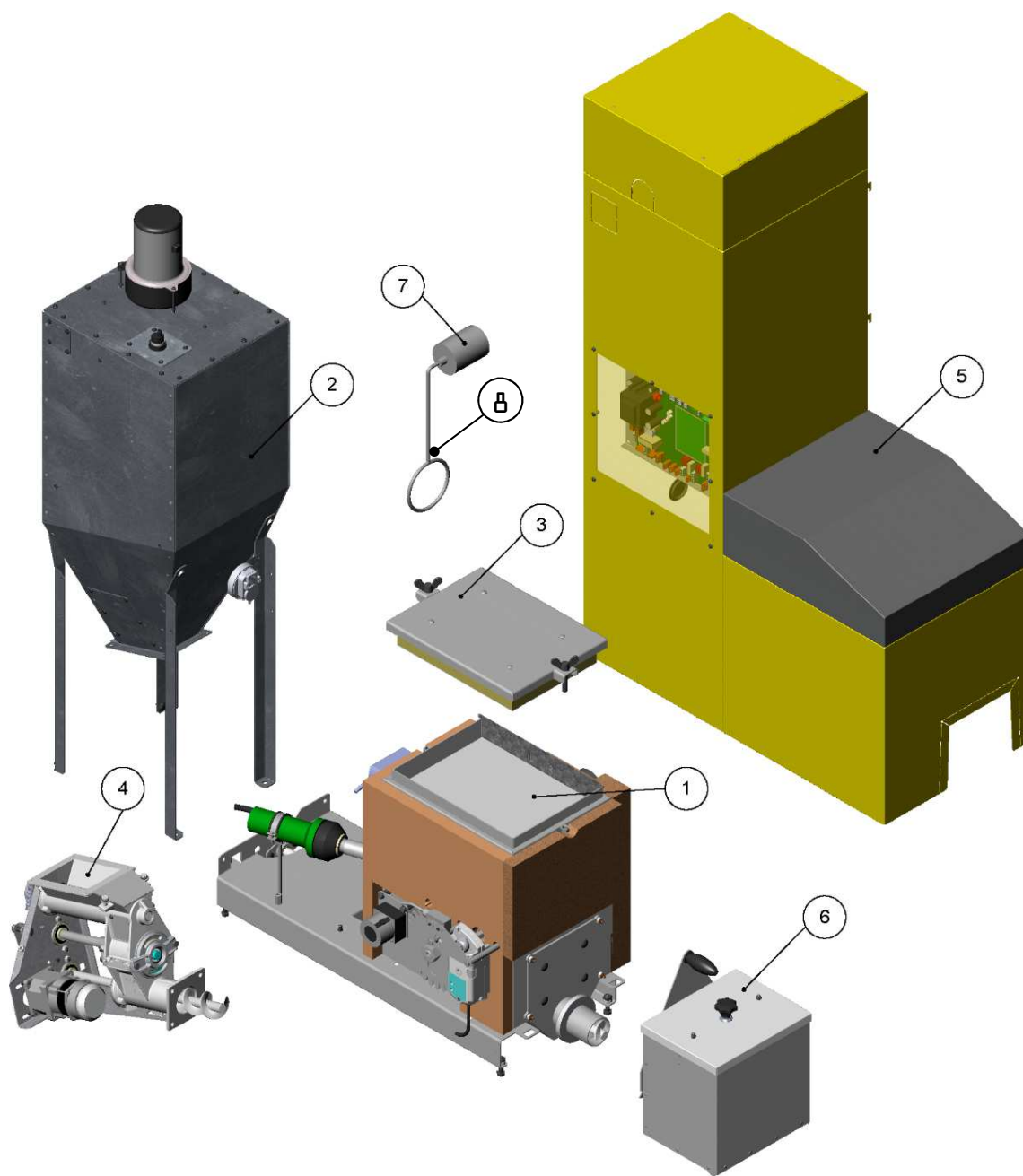
**Artikel Nr.: 12115L, 12115R  
12125L, 12125R**

**Ausgabe 2016**



# Twin – Brenner 15 – 25 kW

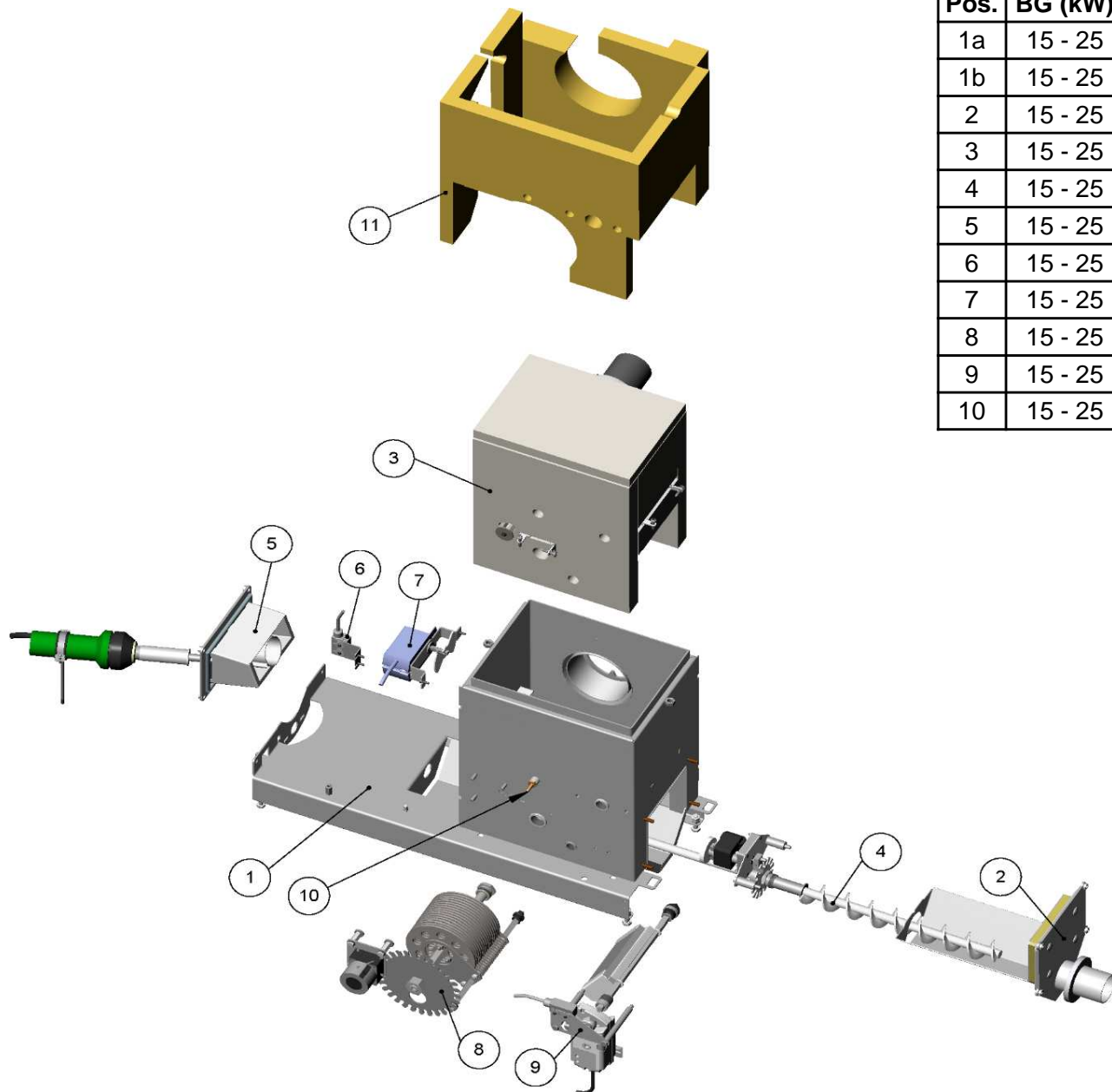
## Hauptübersicht



Pos.	BG (kW)	Artikel Nr.:	Benennung	Blatt
1	15-25		Retorte komplett	3-11
2	15-25		Vorratsbehälter komplett	12
3	15-25	020-1400	Brennkammerdeckel komplett	13
4a	15-25	010-2100-00LI	Stokereinheit komplett links	14-15
4b	15-25	020-2100-00	Stokereinheit komplett rechts	14-15
5	15-25		Verkleidung komplett	16-17
6	15-25	020-1970	Aschenkübel komplett	18
7	15-25	30582-1	Bürste rund 70mm ohne Stiel M10 Muffe	
8	15-25	30589	Bürstenstiel M10 für Twinkanal	

# Retorte Übersicht

Hauptübersicht siehe Blatt 2

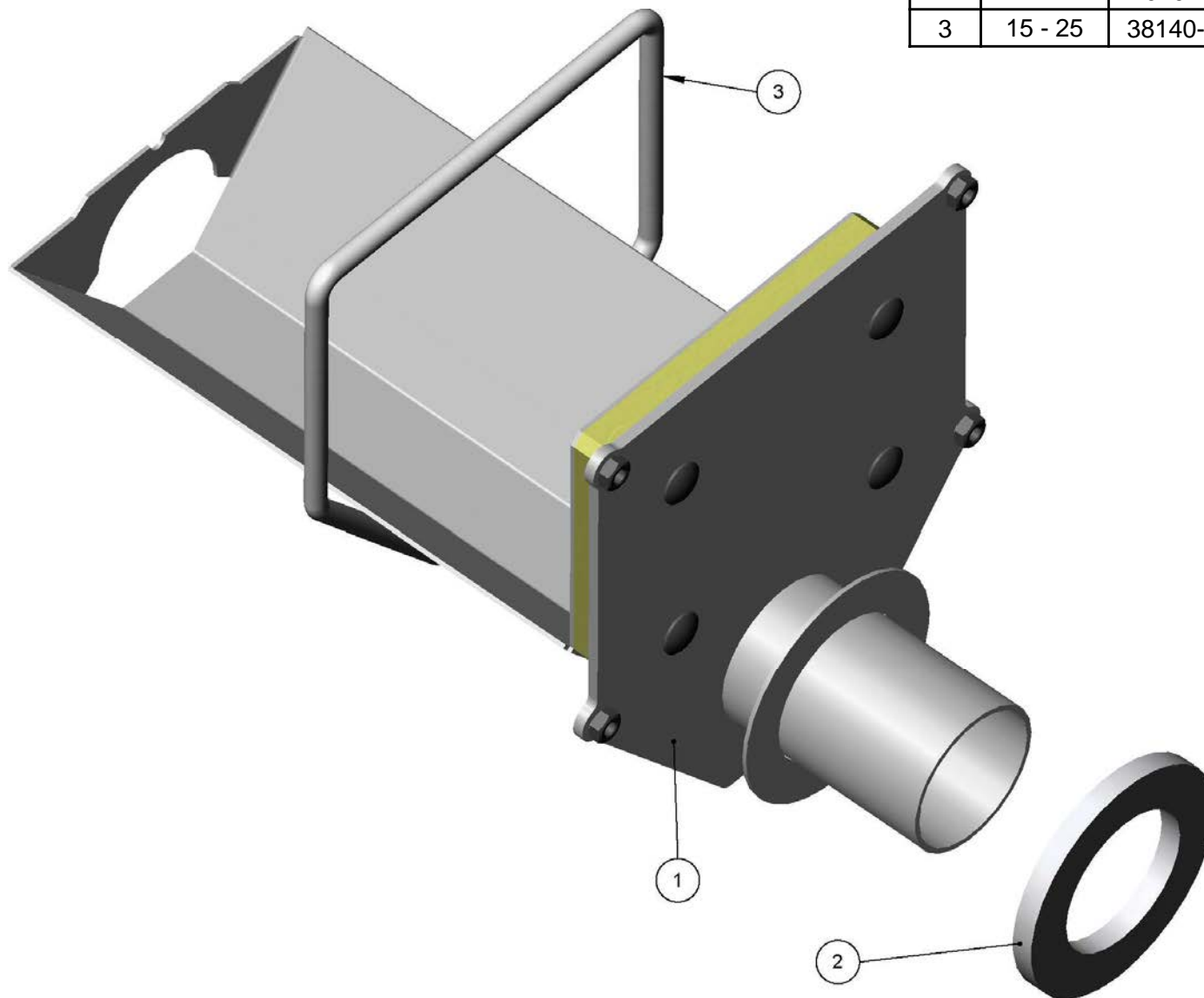


Pos.	BG (kW)	Artikel Nr.:	Benennung	Blatt
1a	15 - 25	020-1100LI	Brennkammer links geschweißt	
1b	15 - 25	020-1100RE	Brennkammer rechts geschweißt	
2	15 - 25		Aschetür komplett	4
3	15 - 25		Brennkammer komplett	5
4	15 - 25		Aschenschnecke komplett	6
5	15 - 25		Einschubflansch mit Zündung	7
6	15 - 25		Endschalter Glutbett komplett	8
7	15 - 25		Luftregelung	9
8	15 - 25		Drehrost komplett	10
9	15 - 25		Rostklappe komplett	11
10	15 - 25	77042-1/4-06	Einschraub-Schlauchtülle R1/4" AG 6mm	

# Aschetür

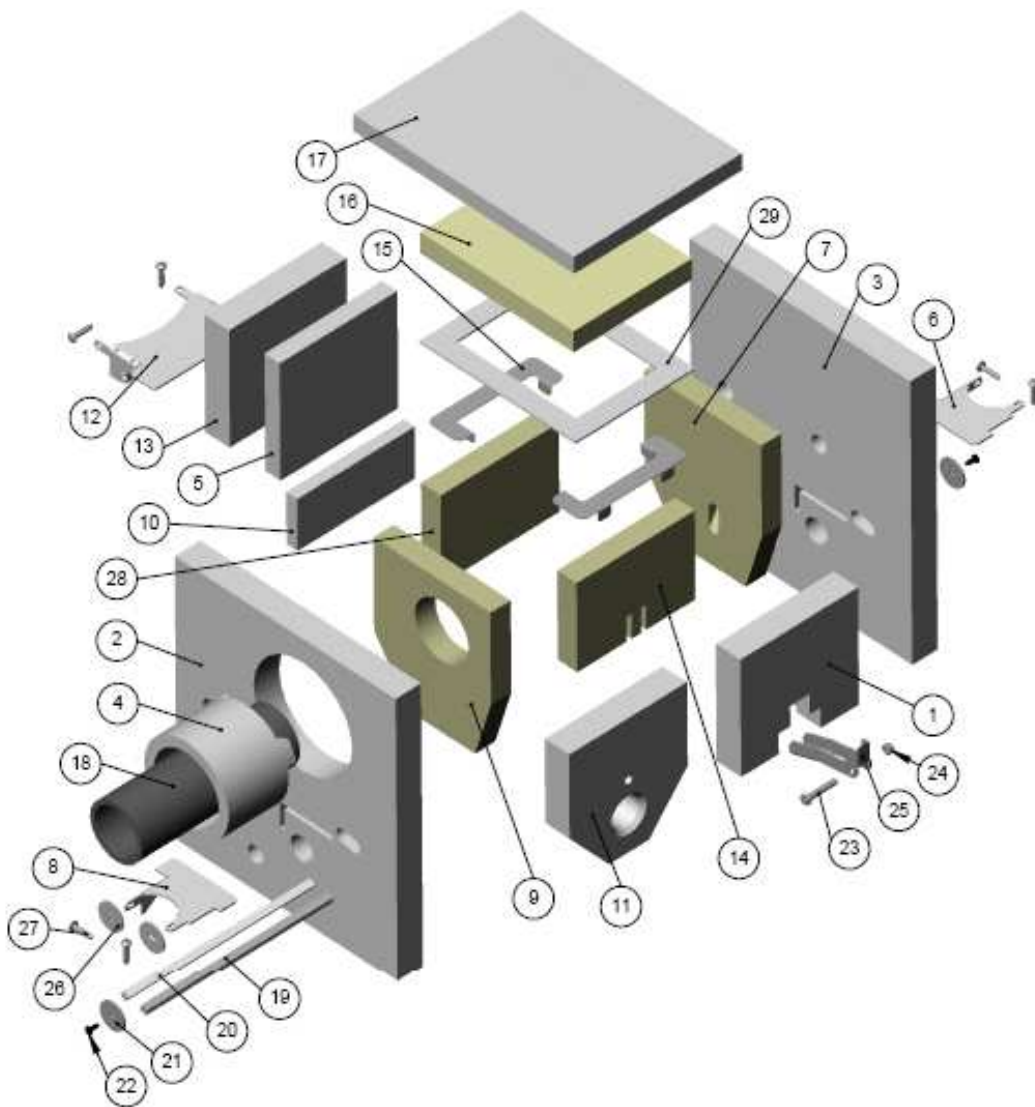
Übersicht siehe Blatt 3

Pos.	BG (kW)	Artikel Nr.:	Benennung
1	15 - 25	020-1910	Aschentür komplett
2	15 - 25	010-1915	Dichtung Ascheanschluß
3	15 - 25	38140-0810	Glasfaserpackung ø10x 810mm



# Brennkammer komplett

Übersicht siehe Blatt 3

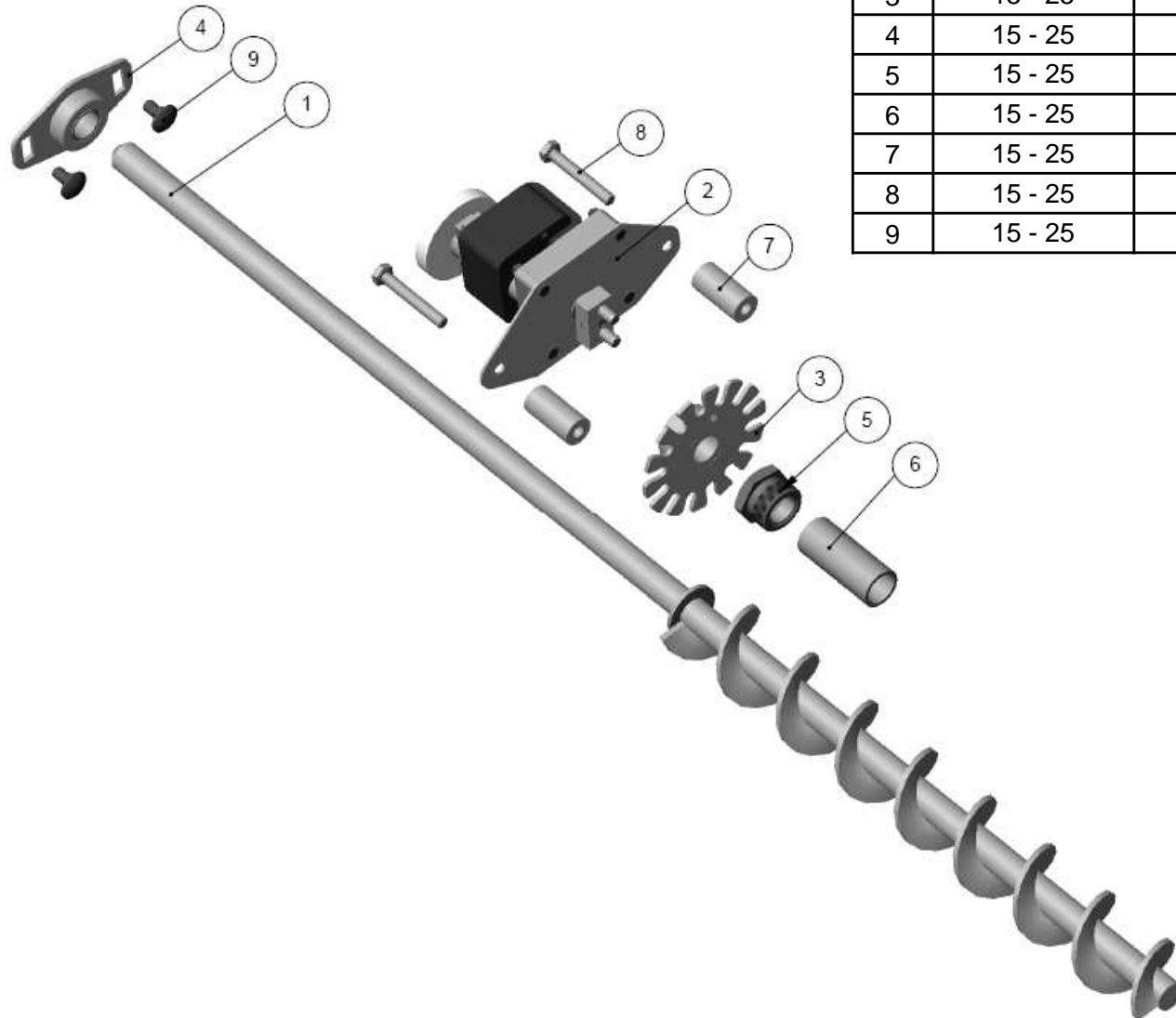


Pos.	BG (kW)	Artikel Nr.:	Benennung
1	15 - 25	020-1824	BK Isolierung innen oberhalb Einschubrahmen
2	15 - 25	020-1821	BK Isolierung innen Flammkanalseitig
3	15 - 25	020-1822	BK Isolierung innen Flammkanal abgewandte Seite
4	15 - 25	020-1827	Keramikfaserrohr
5	15 - 25	020-1828	BK Isolierung innen gegenüber Einschub
6	15 - 25	010-1114LI	Auflager für seittl. Schamottstein
7a	15 - 25	010-1801LI	Schamott links f. Twin Anbau links vom Stückholzkessel
7b	15 - 25	010-1801Re	Schamott rechts f. Twin Anbau rechts vom Stückholzkessel
8	15 - 25	010-1114RE	Auflager für seittl. Schamottstein
9a	15 - 25	020-1802Li	Schamott links f. Twin Anbau rechts vom Stückholzkessel
9b	15 - 25	020-1802Re	Schamott rechts f. Twin Anbau links vom Stückholzkessel
10	15 - 25	010-1826	Isolierung BK zw. Aschentür-Brennkammertür
11	15 - 25	010-1823	Isolierung BK unterhalb Einschubrahmen
12	15 - 25	020-1304	Auflager für vorderen Schamottstein
13	15 - 25	020-1825	BK Isolierung innen gegenüber Einschub
14	15 - 25	020-1803	Schamottplatte hinten
15	15 - 25	020-1812	Halteklammer Schamott
16	15 - 25	38570WS60A D	Schamotte 250x187x31
17	15 - 25	020-1117-00	Keramikfasermatte unter BK-Deckel
18	15 - 25	020-1310-00-E	Flammrohr mit Verschiebesicherung
19	15 - 25	010-1132	Auflager Einschiebeinheit hinten
20	15 - 25	010-1131	Auflager Einschiebeinheit BK-seitig
21	15 - 25	010-1395	Scheibe für Befestigung Vierkant
22	15 - 25	80135	Blechschaube 5,5x16 schwarz verz.
23	15 - 25	830491	SK-Schraube M8x45 A2
24	15 - 25	8272C	SK-Mutter M8 A2 selbstsichernd
25	15 - 25	020-1391	Niveauschalter Feuerraum
26	15 - 25	010-1116	Distanzscheibe f. Schamottaufleger Pellets
27	15 - 25	80144	Blechschaube ø6,3x32 vz.
28	15 - 25	010-1802	BK Isolierung innen gegenüber Einschub
29	15 - 25	38315CH	Dichtung 30x 3x lg.730mm



# Ascheschnecke

Übersicht siehe Blatt 3

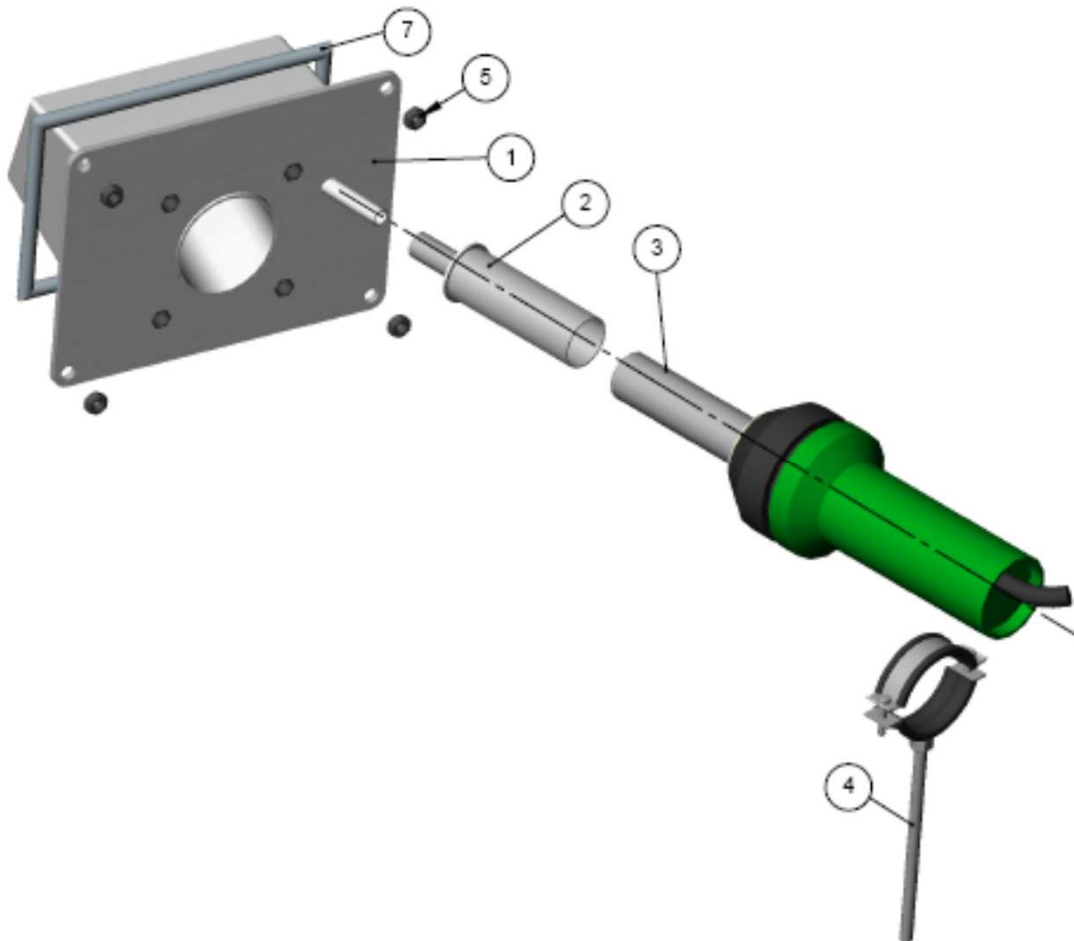


Pos.	BG (kW)	Artikel Nr.:	Benennung
1	15 - 25	010-1940	Ascheschnecke komplett
2	15 - 25	010-1720-00	Motor Rostantrieb mit Flansch und Triebstock
3	15 - 25	010-1810	Triebstockscheibe
4	15 - 25	010-1920	Lagerplatte hinten komplett
5	15 - 25	010-1752	Lager Rostwelle komplett
6	15 - 25	010-1945	Distanzrohr
7	15 - 25	010-1814	Distanzbuchse
8	15 - 25	83053	SK-Schraube M8x55 8.8
9	15 - 25	83121	Flachrundschr. m. Mutter M8x16 VZ

# Einschubflansch

Übersicht siehe Blatt 3

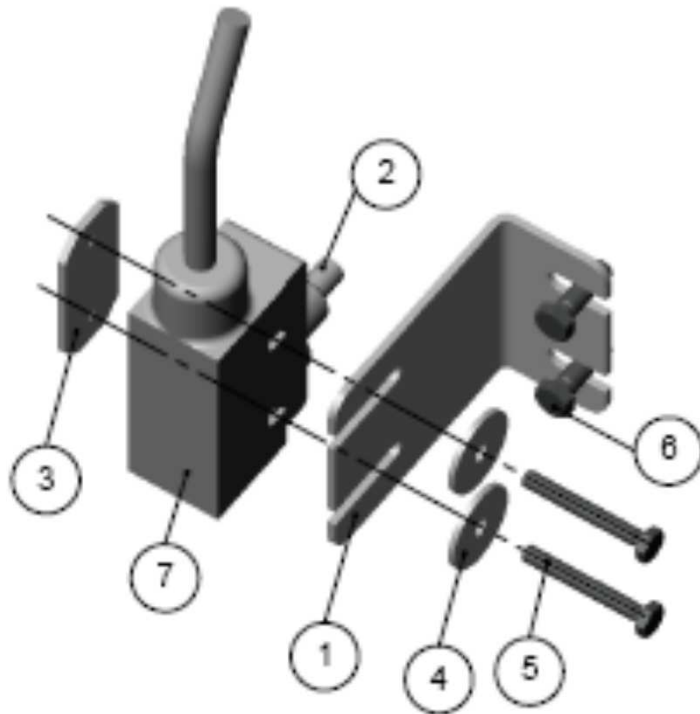
Pos.	BG (kW)	Artikel Nr.:	Benennung
1a	15 - 25	010-1650Li	Einschubflansch geschw. Links
1b	15 - 25	010-1650Re	Einschubflansch geschw. Rechts
2	15 - 25	010-1660	Zündungsadapter geschw.
3	15 - 25	010-4650	Zündung Igniter mit Kabel 1100W
4	15 - 25	010-1670	Halterung für Zündung komplett
5	15 - 25	82726	SK-Mutter M8 8 VZ
7	15 - 25	38140-0660	Glasfaserpackung ø10x 660mm



# Endschalter Glutbett

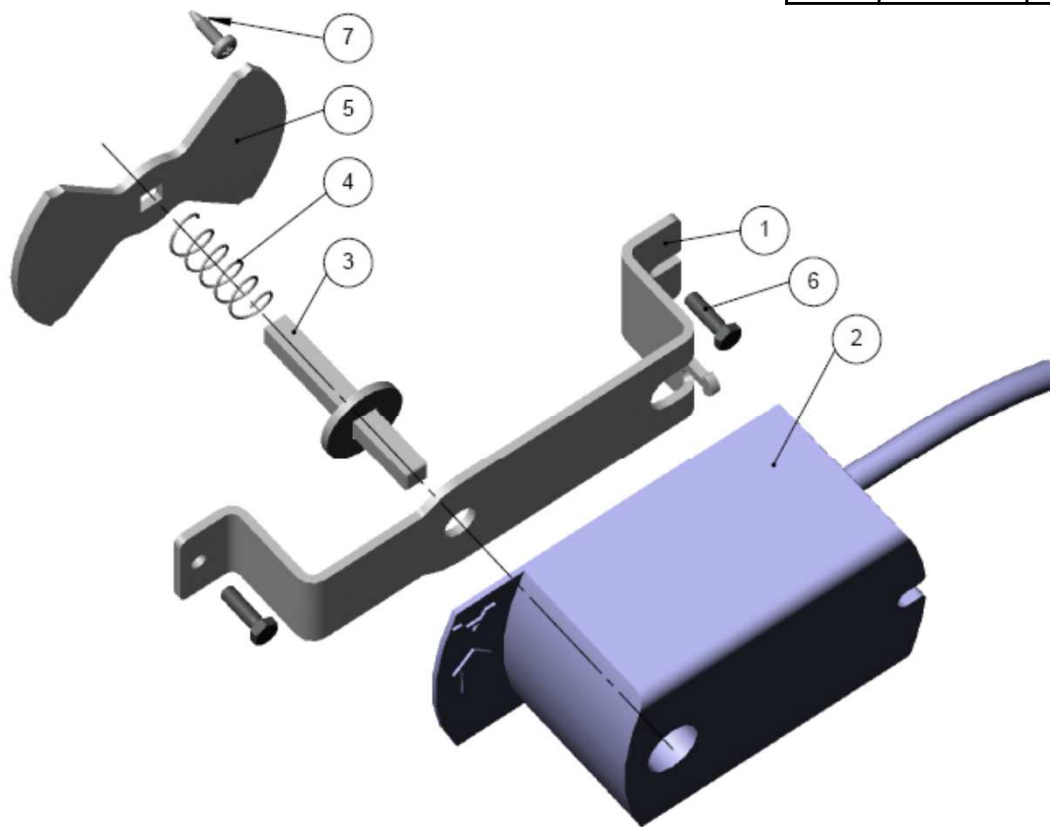
Übersicht siehe Blatt 3

Pos.	BG (kW)	Artikel Nr.:	Benennung
1	15 - 25	020-1381	Befestigungs-L Schalter Glutbett
2	15 - 25	43445	Schalter mit Knopfdruckbetätigung
3	15 - 25	020-1382	Gegenplättchen
4	15 - 25	80342	Kotflügelscheiben 20x4,3 vz
5	15 - 25	83015	SK-Schraube M4x30 8.8 vz
6	15 - 25	83021	SK-Schraube M5x16 8.8 vz
7	15 - 25	43446	Abdeckung zu Schalter Pos 2.



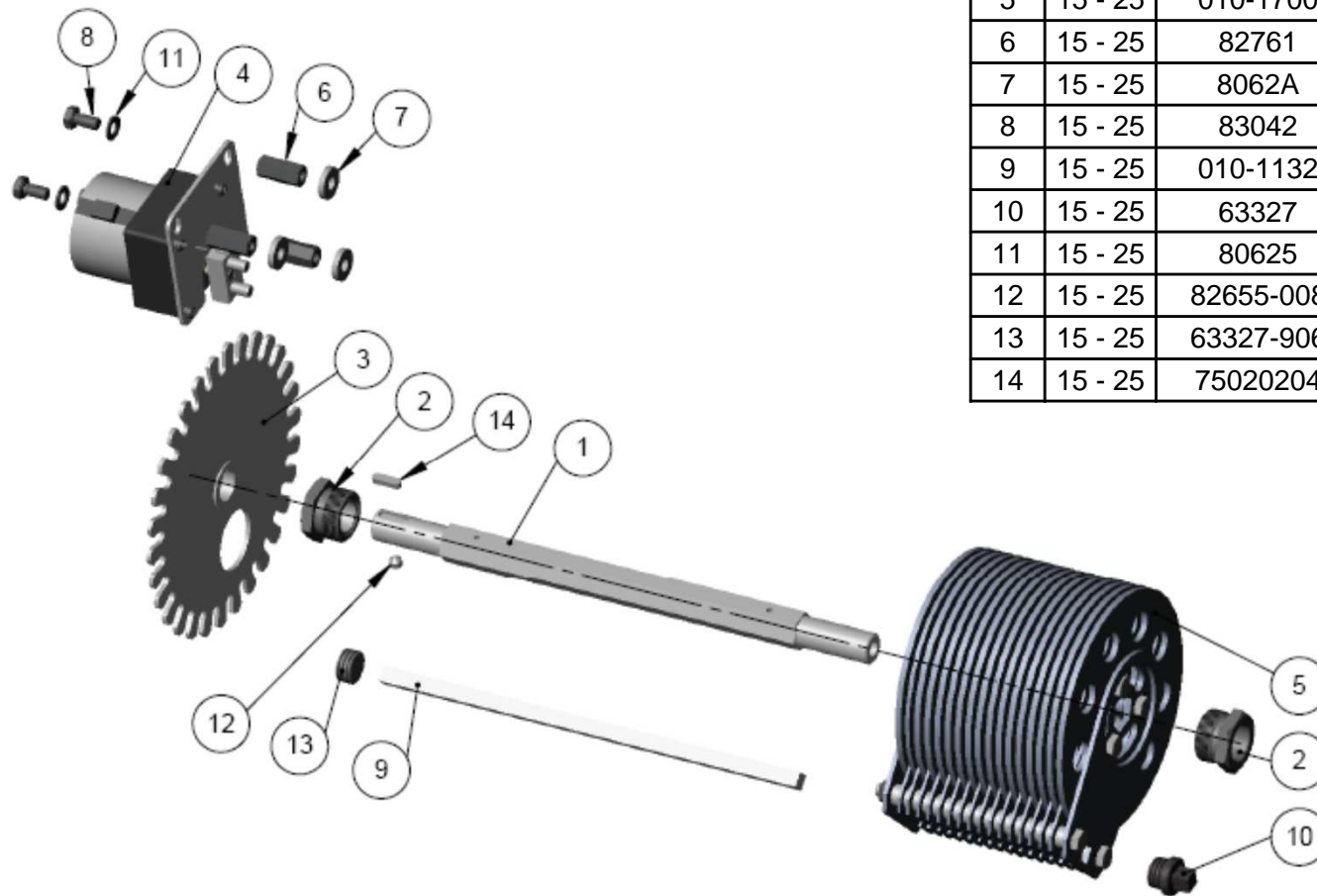


Pos.	BG (kW)	Artikel Nr.:	Benennung
1	15 - 25	010-1321	Stellmotorhalter
2	15 - 25	41051-01	Stellantrieb Luftschieber Siemens PE/Hack/TW-N/PC2
3	15 - 25	010-1322	Stellmotorhalterung Welle geschweißt
4	15 - 25	30251	Druckfeder d=0,9; D=13,5; L0=37,5; n=5,2;
5	15 - 25	001-2452	Drehschieber
6	15 - 25	83021	SK-Schraube M5x16 8.8 VZ
7	15 - 25	80243	Bohrschraube N/VZ 4,2x16 VZ



# Drehrost komplett

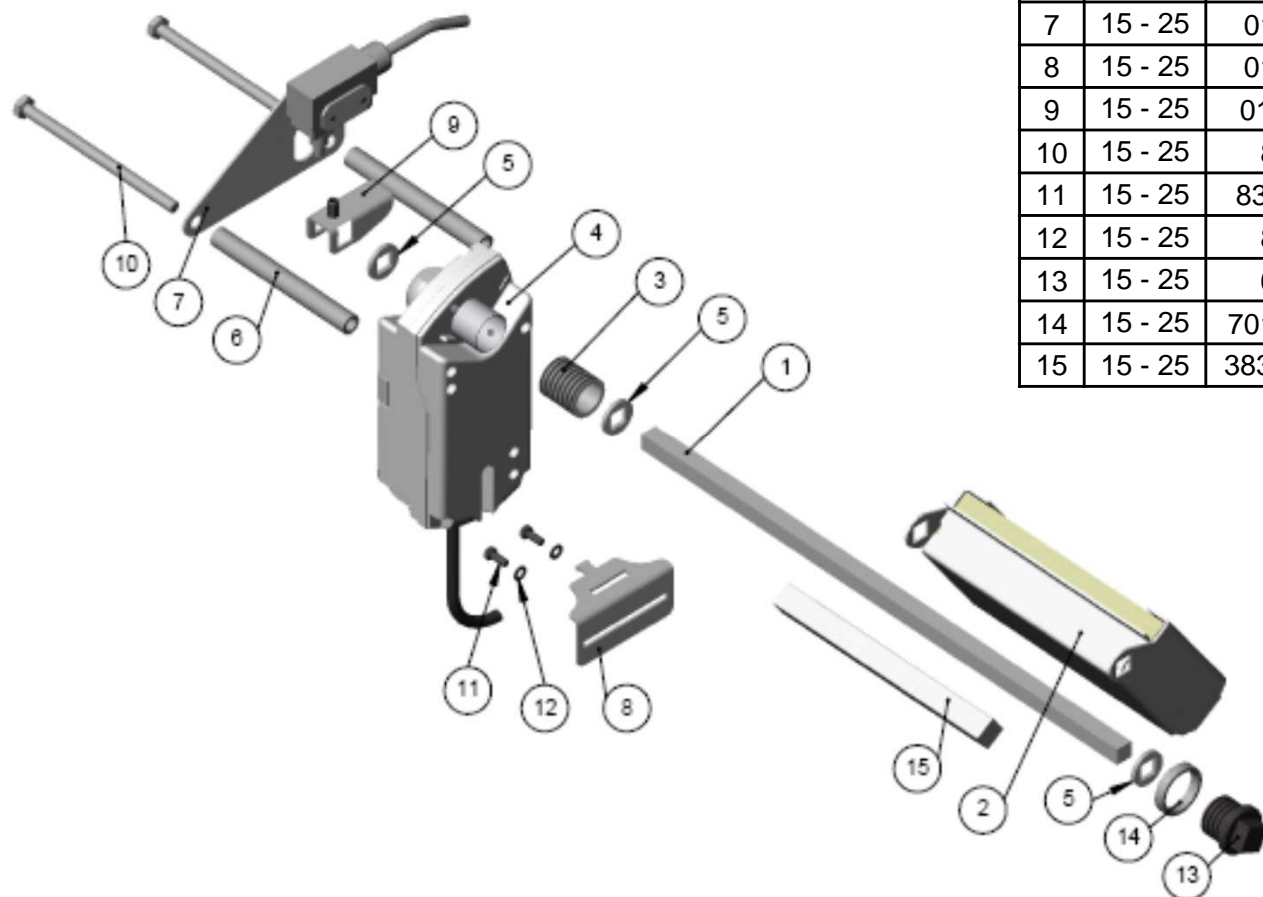
Übersicht siehe Blatt 3



Pos.	BG (kW)	Artikel Nr.:	Benennung
	15 - 25	010-1700-00-E	Drehrost inkl. Welle, Triabscheibe und Vierkant
1	15 - 25	010-1751	Welle Drehrost
2	15 - 25	010-1752	Lager Rostwelle komplett
3	15 - 25	010-1710	Triabscheibe (Drehrost) geschweißt und lackiert
4	15 - 25	020-1720-01-E	Motor Rostantrieb komplett
5	15 - 25	010-1700	Drehrost
6	15 - 25	82761	SK-Langmutter M8x30 VZ
7	15 - 25	8062A	Scheibe für schwere Spannhülsen VZ 8,4
8	15 - 25	83042	SK-Schraube M8x16 8.8 VZ
9	15 - 25	010-1132	Auflager Einschubeinheit hinten
10	15 - 25	63327	TG-Stopfen 290 R 1/2" schwarz
11	15 - 25	80625	Scheibe 8,4 VZ
12	15 - 25	82655-008	Gewindestift M8x8 45H Spitze Innenskt.
13	15 - 25	63327-906	Verschlusschraube mit Innenskt. blank R1/2"
14	15 - 25	75020204	Passfeder 6x4x20 A

# Rostklappe

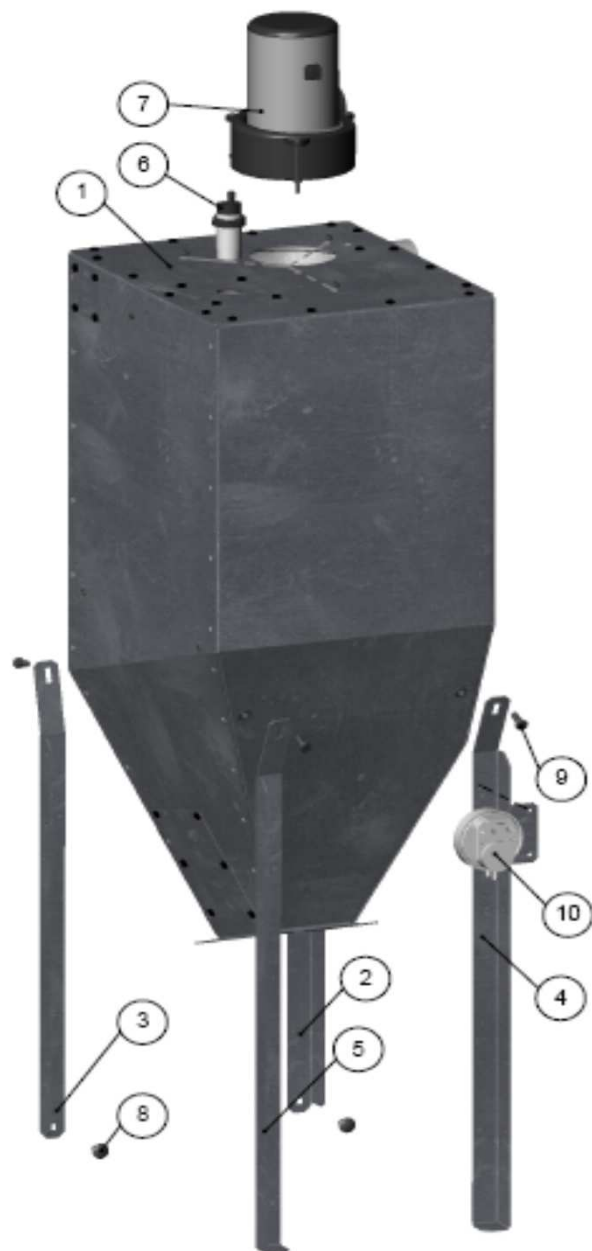
Übersicht siehe Blatt 3



Pos.	BG (kW)	Artikel Nr.:	Benennung
1	15 - 25	49312-0418	Vierkant DIN178
2	15 - 25	010-1350	Rostklappe komplett
3	15 - 25	010-1347	Rohnippel 3/4"
4	15 - 25	41063-VK15	Stellantrieb Rost
5	15 - 25	010-1353	Lager Rostklappe
6	15 - 25	010-1363	Distanzrohr für Endschalterhalterug
7	15 - 25	010-4555	Schalter Rostklappe komplett
8	15 - 25	010-1355	Verdrehstütze für Siemens GEB331
9	15 - 25	010-1362	Endschalteransprechblech komplett
10	15 - 25	83056	SK-Schraube M8x130 8.8
11	15 - 25	83020-012	SK-Schraube M5x12 8.8 VZ
12	15 - 25	80610	Scheibe 5,3 VZ
13	15 - 25	63427	TG-Stopfen 290 R 3/4" schwarz
14	15 - 25	70110-0007	Gewinderohr 33,7x3,25 7mm lang
15	15 - 25	38300-0180	Keramikfaser-Packung 15x15x 180mm mit Chromstahl

# Vorratsbehälter

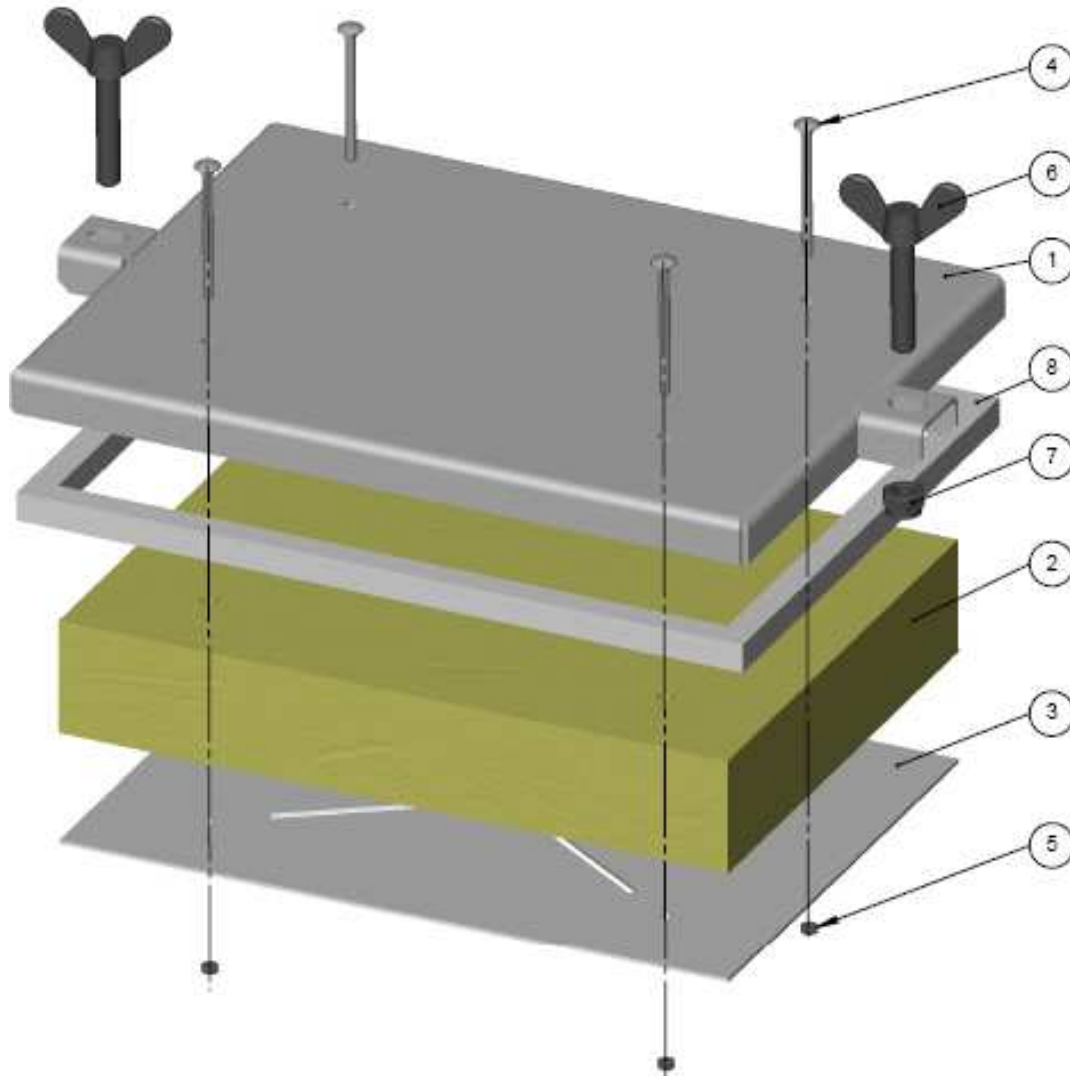
Hauptübersicht siehe Blatt 2



Pos.	BG (kW)	Artikel Nr.:	Benennung
1a	15 - 25	020-2000Li	Twin-Pelletsbehälter links (geschw.+montiert)
1b	15 - 25	020-2000Re	Twin-Pelletsbehälter rechts (geschw.+montiert)
2	15 - 25	020-2006RE	Fuß hinten rechts
3	15 - 25	020-2006LI	Fuß hinten links
4	15 - 25	020-2011RE	Fuß vorne rechts
5	15 - 25	020-2011LI	Fuß vorne links
6	15 - 25	010-4430	Niveau-Sensor
7	15 - 25	010-2010	Saugturbine
8	15 - 25	83121	Flachrundschr. m. Mutter M8x16 VZ
9	15 - 25	83043	SK-Schraube M8x20 8.8 VZ
10	15 - 25	41910-01	Differenzdruck-Schalter

# Brennkammerdeckel

Hauptübersicht siehe Blatt 2

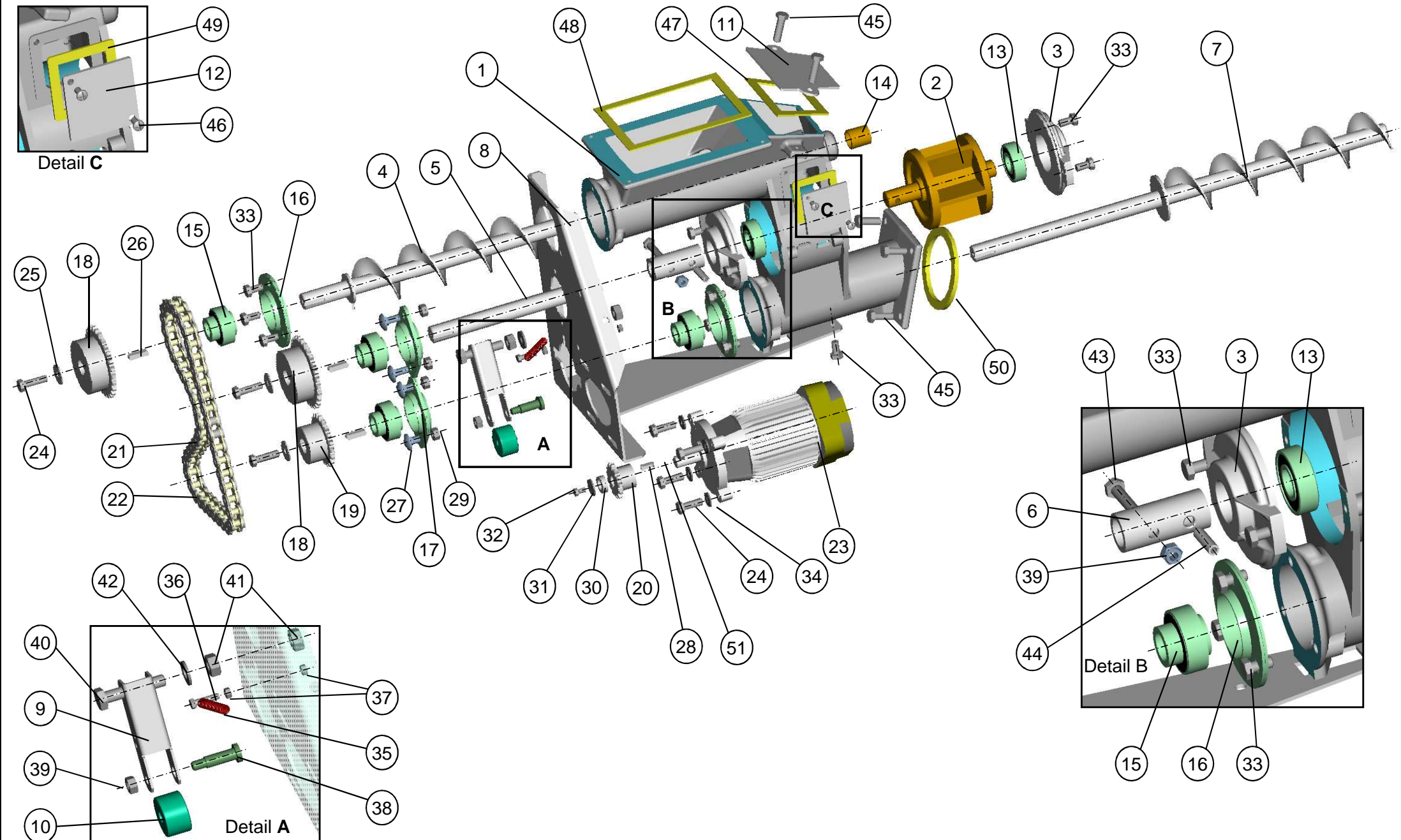


Pos.	BG (kW)	Artikel Nr.:	Benennung
	15-25	020-1400	Deckel komplett
1	15-25	020-1410	Deckelblech geschweißt
2	15-25	020-1422	Isolierung
3	15-25	020-1421	Schutzblech
4	15-25	83107	Flachrundschr. ohne Mutter M5x70 A2 DIN603
5	15-25	82715	SK-Mutter M5 A2 DIN934
6	15-25	81466	Flügelschraube DIN316 VZ M12x60 verzinkt
7	15-25	82737	SK-Mutter M12 8 VZ selbstsichernd DIN985
8	15-25	38301-1310	Keramikfaserpackung 16x16 L=1310mm



# Stoker komplett

Hauptübersicht siehe Blatt 2





# Stoker komplett

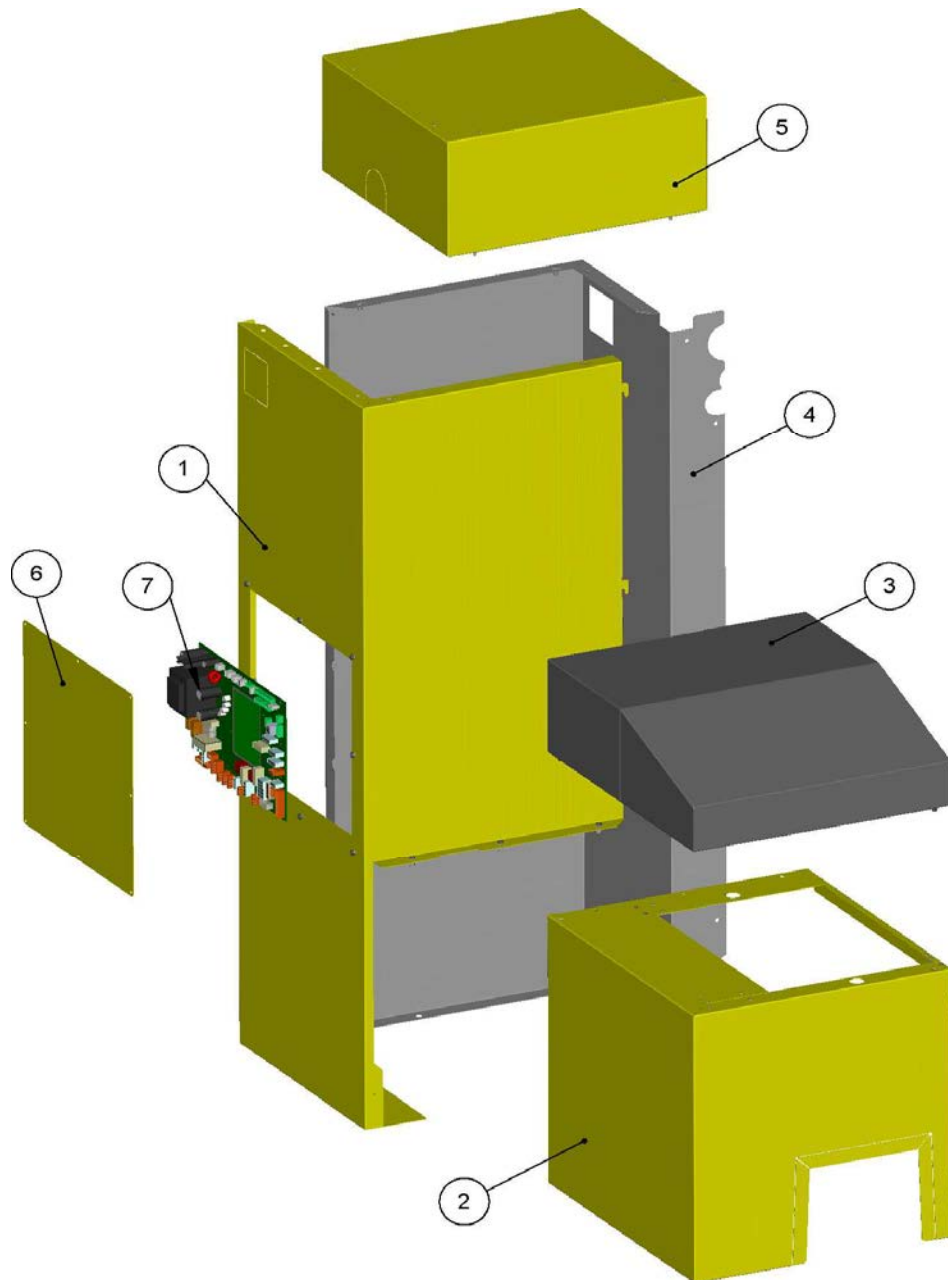
Hauptübersicht siehe Blatt 2



Pos.	BG (kW)	Artikel Nr.:	Benennung	Pos.	BG (kW)	Artikel Nr.:	Benennung
	15 - 25	010-2100-00LI	Stokereinheit zusammengebaut links		15 - 25	83042V	Sk-Schraube M8x16 Mikrokleber. VG
	15 - 25	020-2100-00	Stokereinheit zusammengebaut rechts	24	15 - 25	80627	Scheibe VS8,4/24mm
1	15 - 25	010-2211	Einschubgehäuse	25	15 - 25	7502025	Passfeder DIN6885 PF 06x6x25A
2	15 - 25	010-2212-00-E	Zellrad f. Pelletseinschub	26	15 - 25	83121	Flachrundschr. mit Mutter M8x16
3	15 - 25	010-2213	Lagerdeckel f. Pelletseinschub	27	15 - 25	7501016	Passfeder DIN6885 PF 05x5x16 A
4a	15 - 25	010-2220	Dosierschnecke L=360 links	28	15 - 25	82726	Sk-Mutter M8 vz.
4b	15 - 25	020-2220	Dosierschnecke L=360 rechts	29	15 - 25	010-2123	Distanzbuchse D=20 / d=14 / 6 Lg.
5	15 - 25	010-2231	Welle mit Bohrung für Zellrad	30	15 - 25	80350	Kotflügelscheibe D=20xd=5,3 vz
6	15 - 25	010-2232	Rohrkupplung L=64 mit Bohrung	31	15 - 25	83020-010	Sk-Schraube M5x10 vz.
7a	15 - 25	010-2240	Stokerschnecke L=540 links	32	15 - 25	83042	Sk-Schraube M8x16 vz.
7b	15 - 25	020-2240	Stokerschnecke L=540 rechts	33	15 - 25	80625	Scheibe 8,4 vz.
8a	15 - 25	010-2101-Li	Lagerwinkel-Stoker links	34	15 - 25	30272	Zugfeder für Kettenspanner Pe
8b	15 - 25	010-2101-RE	Lagerwinkel-Stoker rechts (Twin)	35	15 - 25	83022	Sk-Schraube M5x20 vz.
9	15 - 25	010-2102	Kettenspanner Rollenblech	36	15 - 25	82716	Sk-Mutter M5 vz.
10	15 - 25	010-2103	Kettenspanner Polyamidrad	37	15 - 25	83345-025	Flachkopfschraube. M8x25
11	15 - 25	010-2106	Stoker - Wartungsdeckel	38	15 - 25	82727	Sk-Mutter selbstsichernd. M8 vz.
12	15 - 25	010-2107	Stoker - Sichtfenster	39	15 - 25	83069	Sk-Schraube M10x50 vz.
13	15 - 25	75820	Kugellager für Zellenrad	40	15 - 25	82731	Sk-Mutter M10 vz.
14	15 - 25	75920	Gleitlagerbuchse f. Dosierschnecke	41	15 - 25	80630	Scheibe 10,5 vz.
15	15 - 25	75826	Spannlagereinsatz	42	15 - 25	83047	Sk-Schraube M8x40 vz.
16	15 - 25	75827	Stahlgehäuse rund für Y-Lager d=20	43	15 - 25	83455-030	Spannstift FST 8x30
17	15 - 25	75828	Stahlgehäuse oval für Y-Lager d=20	44	15 - 25	83044	Sk-Schraube M8x25 vz.
18	15 - 25	010-2126	Kettenrad T3/8"x7/32" / 28Z / Bohr.d=20	45	15 - 25	82040	Linsenschraube M5x10 s vz
19	15 - 25	010-2125	Kettenrad T3/8"x7/32" / 20Z / Bohr.d=20	46	15 - 25	84205	Vorlegeband 20x3 schwarz L=350
20	15 - 25	010-2122	Kettenrad T3/8"x7/32" / 13Z / Bohr.d=20	47	15 - 25	84205	Vorlegeband 20x3 schwarz L=1000
21	15 - 25	75114-781	Rollenkette für Pelletseinschub	48	15 - 25	84206	Vorlegeband 10x3 schwarz
22	15 - 25	75116	Rollenkette - Schlussglied	49	15 - 25	010-2215	Dichtung für Einschubflansch Pe-Stoker
23a	15 - 25	010-2116	Pe-Stokermotor mit Kettenrad	50	15 - 25	010-2124	Distanzbuchse D=20 / d=14 / 8 Lg.
23b	15 - 25	010-2110-00E	Umrüstsatz für Pe-Stokermotor	51	15 - 25		

# Verkleidung

Hauptübersicht siehe Blatt 2



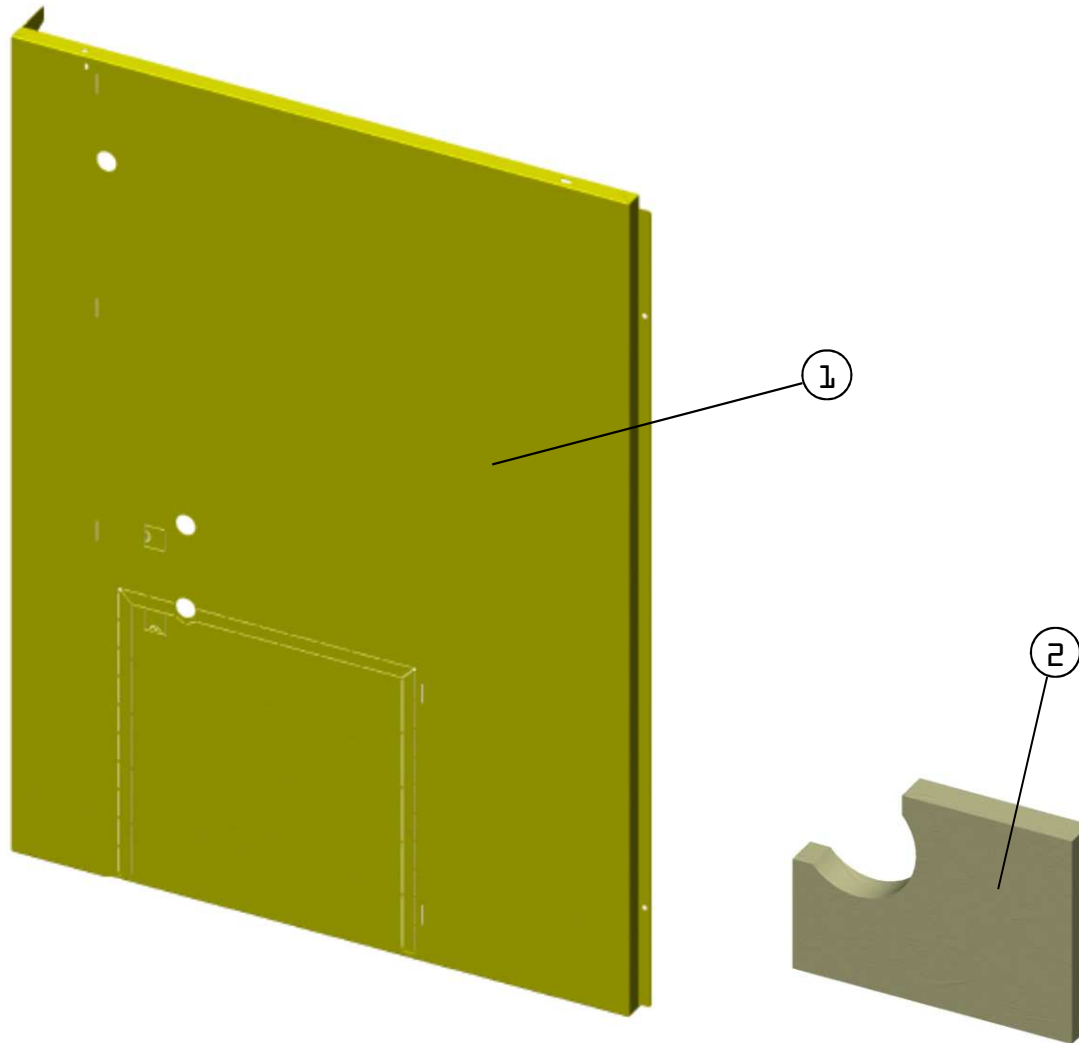
Pos.	BG (kW)	Artikel Nr.:	Benennung
1a	15 - 25	020-3120-Li	Behälter-Vorderteil links komplett
1b	15 - 25	020-3120-Re	Behälter-Vorderteil rechts komplett
2a	15 - 25	020-3130-Li	Brennkammer Seite komplett links
2b	15 - 25	020-3130-Re	Brennkammer Seite komplett rechts
3a	15 - 25	020-3133-Li	Deckel komplett links
3b	15 - 25	020-3133-Re	Deckel komplett rechts
4a	15 - 25	020-3110-Li	Rückenteil links komplett
4b	15 - 25	020-3110-Re	Rückenteil Rechts komplett
5a	15 - 25	020-3150-Li	Behälterdeckel links komplett
5b	15 - 25	020-3150-Re	Behälterdeckel rechts komplett
6	15 - 25	020-3141	Verkleidung Schaltfeld
7a	15 - 25	020-4120-00	Platine AEL 2 Bis Bj. 07-2006
7b	15 - 25	020-4120-03	Platine AEL 3 Ab Bj. 07-2006

# Stückholzkessel – Teile

Hauptübersicht siehe Blatt 2



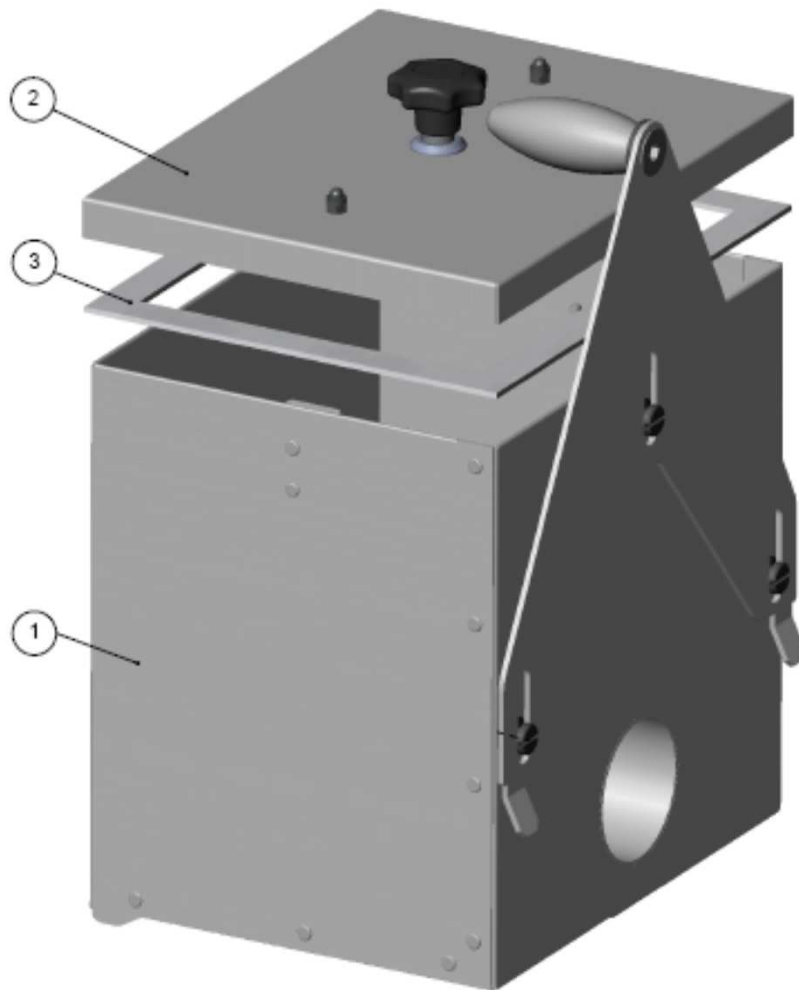
Pos.	BG (kW)	Artikel Nr.:	Benennung
1a	15 - 25	020-3030	Seitenverkleidung SH links
1b	15 - 25	020-3040	Seitenverkleidung SH rechts
2	15 - 25	020-1805	Brennkammerstein SH

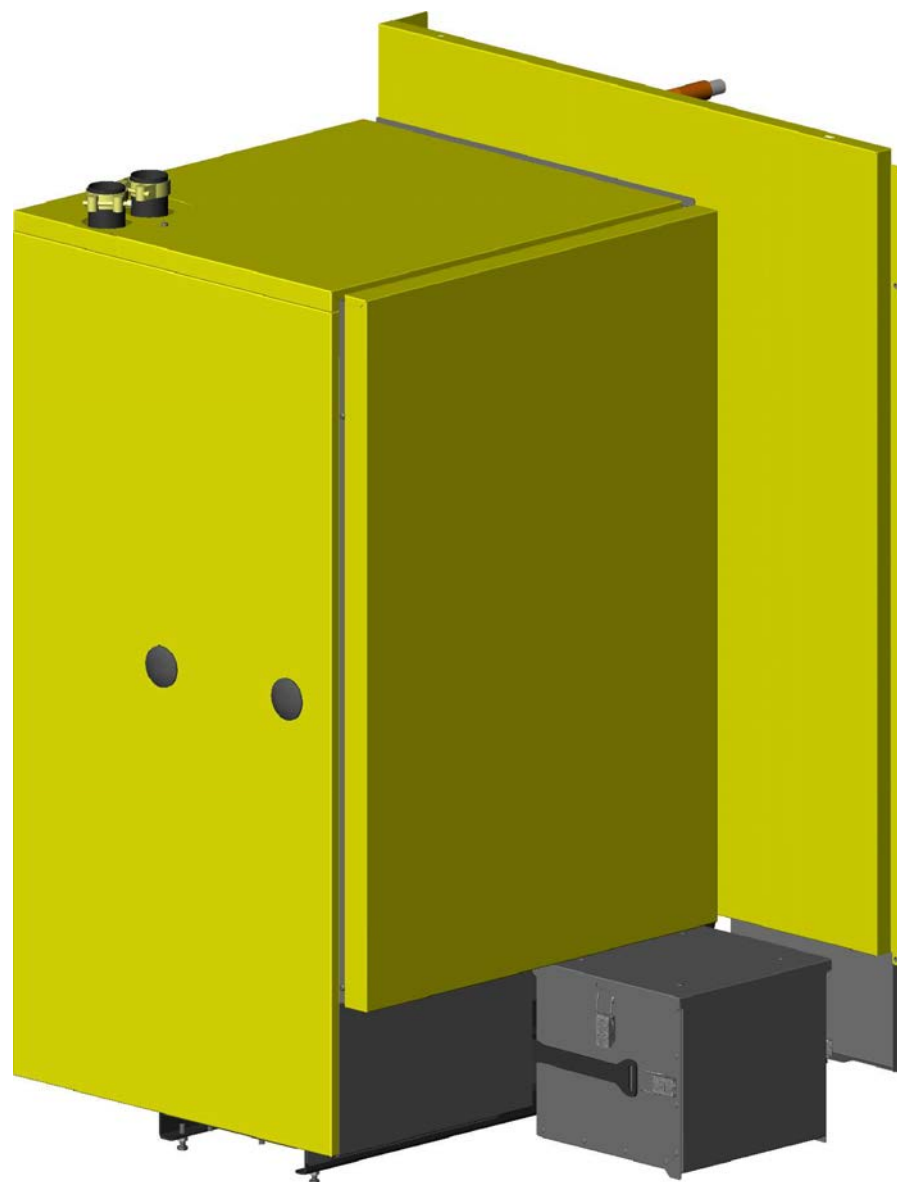


# Aschekübel

Hauptübersicht siehe Blatt 2

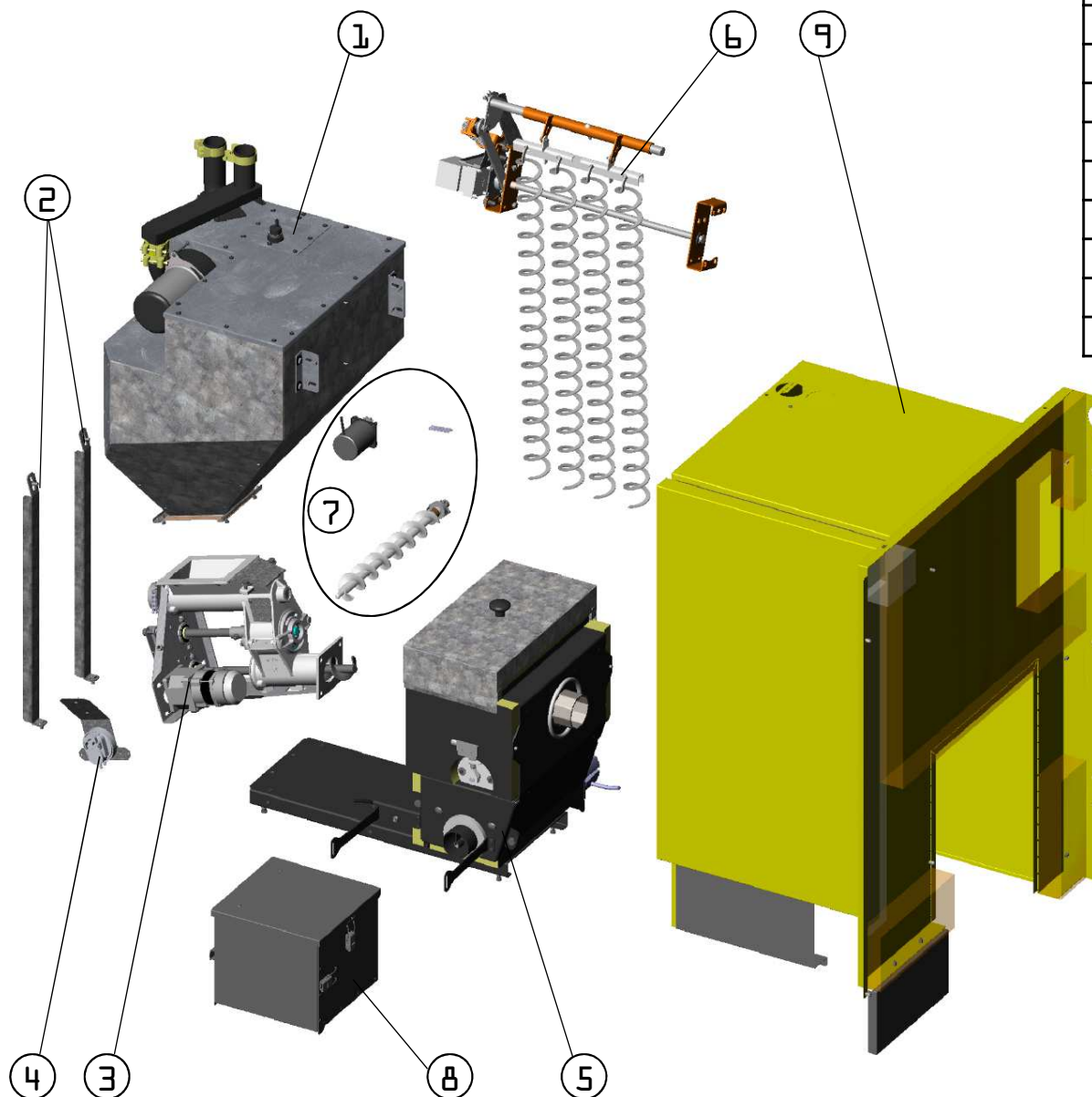
Pos.	BG (kW)	Artikel Nr.:	Benennung
	15 - 25	020-1970	Aschekübel komplett
1	15 - 25	020-1971	Aschenkübel Korpus RAL 7024 Struktur
2	15 - 25	020-1975	Deckel komplett
3	15 - 25	84222-020	Dichtung 20x 3x lg.1100mm





# Twin – Brenner 20 – 26 kW

## Hauptübersicht

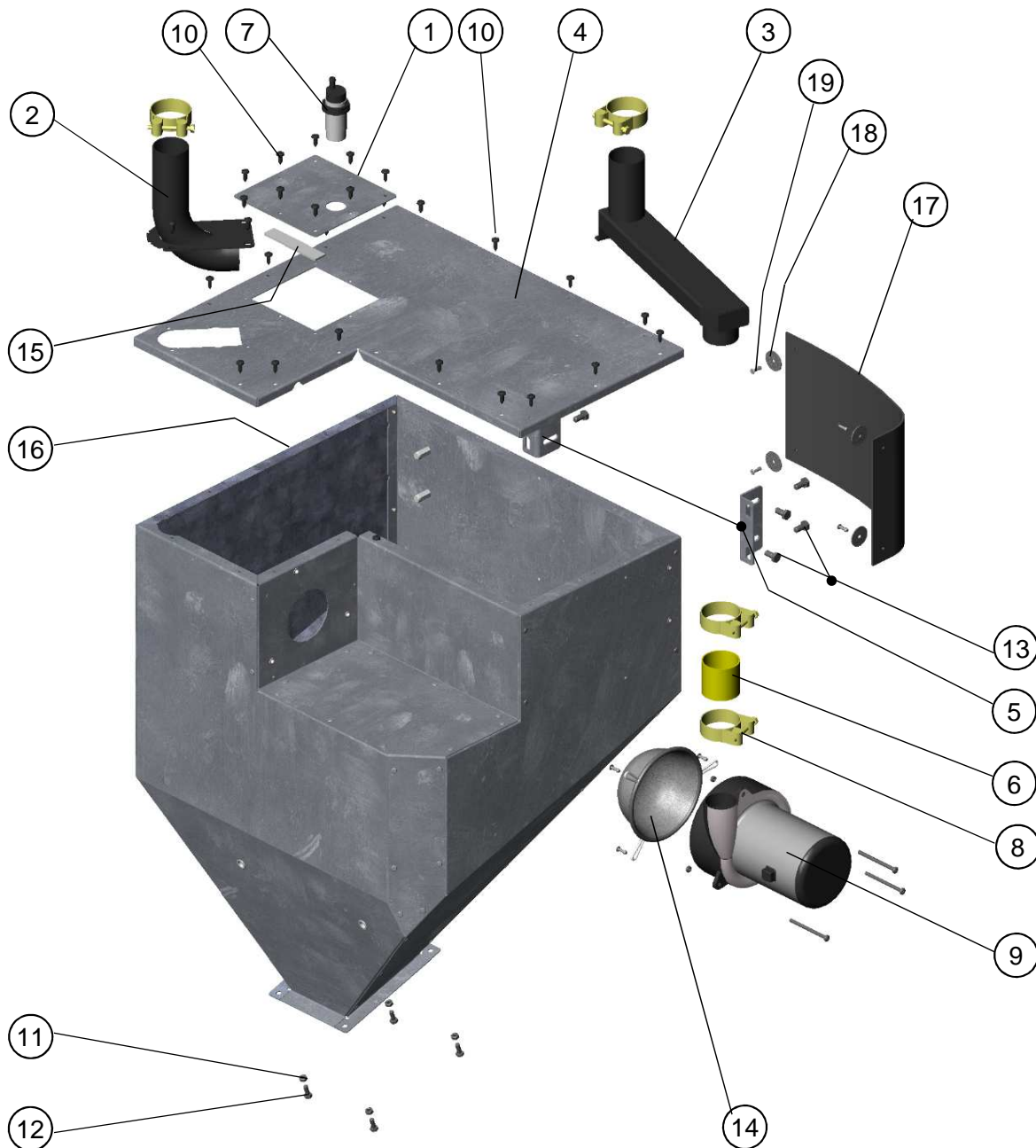


Pos.	Artikel Nr.	Benennung	Blatt
1		Pelletsbehälter für Twin	21
2	023-2016	Stützfuß für Vorratsbehälter	
3		Stokereinheit	22-23
4		Differenzdruckschalter	24
5		Brenner komplett	25
6		Entaschung ( im Stückholzkessel eingebaut )	
7		Entaschung Twin	32
8		Aschebehälter	33
9		Verkleidung	34



# Pelletsbehälter Twin

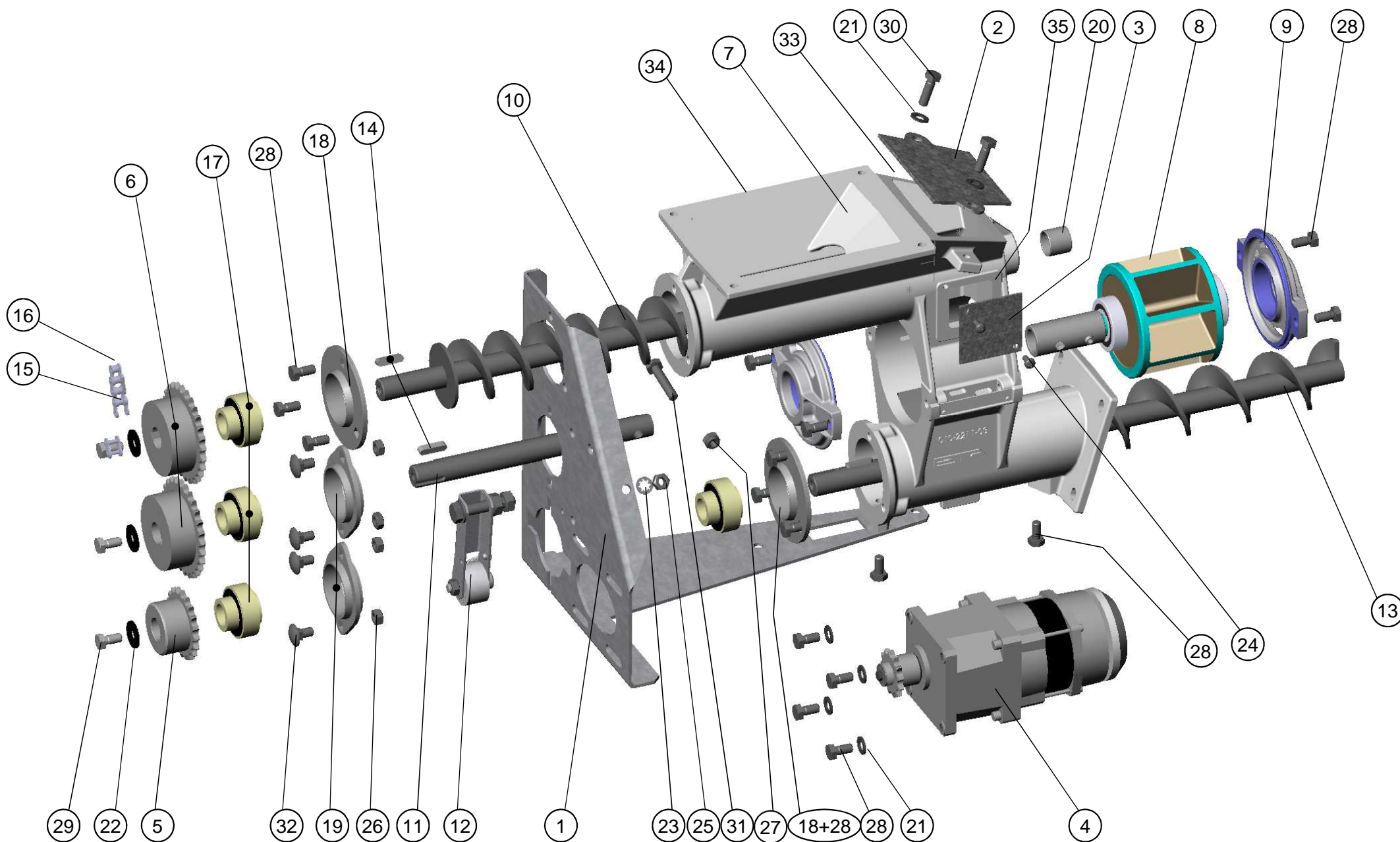
Hauptübersicht siehe Blatt 20



Pos.	Artikel Nr.	Benennung
	019-2000	Pelletsbehälter Twin links
	023-2000RE	Pelletsbehälter Twin rechts
1	015-2006-KPL	Noteinfülldeckel für Pelletsbehälter
2	015-2010	Sauganschluß
3	015-2030	Saugturbinenanschluß für Pelletsbehälter
4a	019-2007	Deckel für Tagesbehälter Twin links
4b	023-2007RE	Deckel für Tagesbehälter Twin rechts
5	019-2015	Behälterhalterung für Tagesbehälter
6	010-2011	Verbindungsschlauch NW50 lg=55 mm
7	010-4430	Niveau-Sensor mit Stecker
8	77021-5659	Schlauchklemme für Pellettschlauch NW50
9	010-2010	Saugturbine mit Schrauben u. Kabel
10	80135	Blechschaube DIN7981 VS 5,5x16 schwarz verz.
11	82721	SK-Mutter DIN934 8 VZ M 6 verzinkt
12	83032	SK-Schraube DIN933 8.8 VZ M 6x 16 verzinkt
13	83042	SK-Schraube DIN933 8.8 VZ M 8x 16 verzinkt
14	85508	Sieb 14cm Durchmesser aus Stahldraht feuerverzinkt
15	84205	Vorlegeband selbstklebend 3/20mm schwarz L=600mm
16	84205	Vorlegeband selbstklebend 3/20mm schwarz L=1850mm
17	019-2016	Prallschutzmatte für Pelletsbehälter
18	80613	Kotflügelscheibe DIN9022 VZ 30x5,3 verzinkt
19	82318	Blindniete DIN7337 A ST/ST B 4,0x15 dicht

# Stokereinheit

Hauptübersicht siehe Blatt 20



# Stokereinheit

Hauptübersicht siehe Blatt 20



Pos.	Artikel Nr.	Benennung
	019-2100	Stokereinheit für PC
1	010-2101-LI	Lagerwinkel-Stoker
2	010-2106	Stoker-Wartungsdeckel
3	010-2107	Stoker-Sichtfenster
4	010-2116	Pe-Stokermotor mit Kettenrad
5	010-2125	Kettenrad T3/8x7/32" 20 Zähne Bohr.20mmF8
6	010-2126	Kettenrad T3/8x7/32" 28 Zähne Bohr.20mmF8
7	010-2211	Einschub-Gehäuse
8	010-2212-01-E	Austausch-Set für Pe Zellenrad (ohne Welle)
9	010-2213	Lagerdeckel f. Pelletseinschub Alu
10	010-2220	Dosierschnecke lg=360mm komplett
11	010-2231	Antrieb Zellenrad - Welle mit Bohrung
12	010-2260	Kettenspanner komplett
13	015-2240	Stokerschnecke lg=490mm komplett
14	7502025	Passfeder DIN6885 PF 6 x 6 x 25 A
15	75114-781	Rollenkette für Pelletseinschub
16	75116	Rollenketten-Schlußglied für Pelletseinschub
17	75826	Wälzlager für Pelletsschnecken UC204 SLB

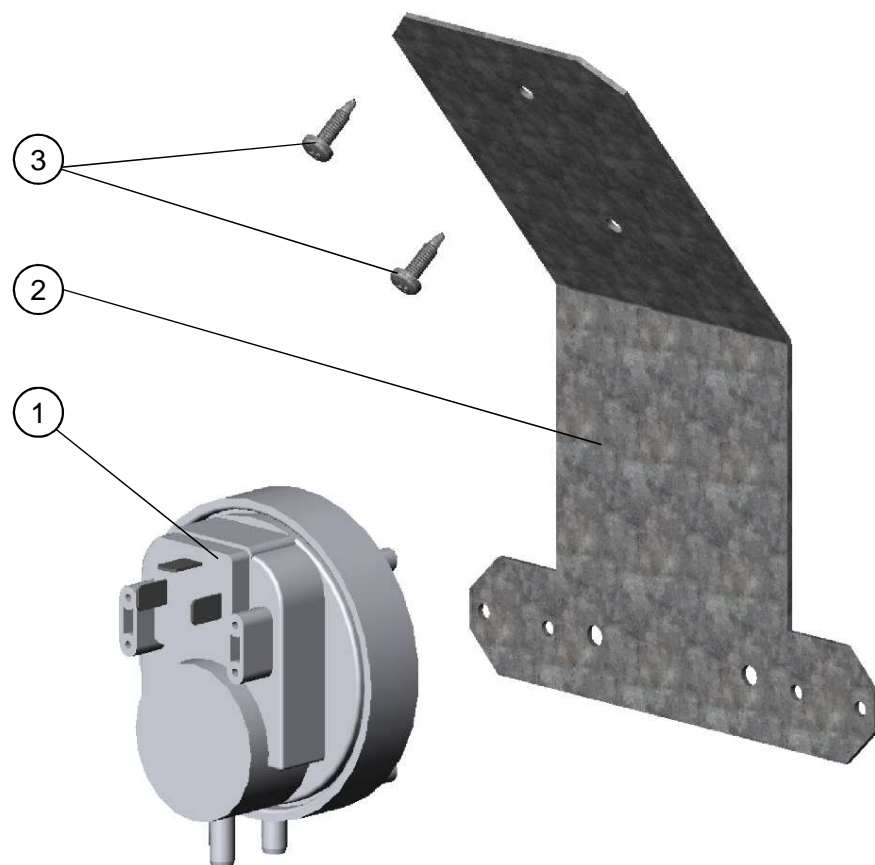
Pos.	Artikel Nr.	Benennung
18	75827	Stahlblechgehäuse PF rund für Y-Lager d=20
19	75828	Stahlblechgehäuse PFL oval für Y-Lager d=20
20	75920	Gleitlagerbüchse wartungsfrei d=20 D=23 L=20mm
21	80625	Scheibe DIN125 VZ 8,4 verzinkt
22	80627	Scheibe DIN9021 VS 8,4 /24mm schwarz verzinkt
23	80978	Zahnscheibe DIN6797 VZ/ I 8,4
24	82040	Linsenschrauben DIN7985 4.8 VS M5x10 schw.verzinkt
25	8272F	SK-Mutter niedrig DIN439 04/VZ M 8 verzinkt
26	82726	SK-Mutter DIN934 8 VZ M 8 verzinkt
27	82727	SK-Mutter DIN985 8 VZ M 8 selbstsichernd verzinkt
28	83042	SK-Schraube DIN933 8.8 VZ M 8x 16 verzinkt
29	83042V	SK-Schraube DIN933 8.8 VG M 8x 16 m.Mikrokleber
30	83044	SK-Schraube DIN933 8.8 VZ M 8x 25 verzinkt
31	83047	SK-Schraube DIN931 8.8 VZ M 8x 40 verzinkt
32	83121	Flachrundschraube. m.Mutter DIN603 M 8x 16 vz
33	84205	Vorlegeband selbstklebend 3x 20x 380mm
34	84205	Vorlegeband selbstklebend 3x 20x 750mm
35	84206	Vorlegeband selbstklebend 3x 10x 200mm

# Differenzdruck - Schalter Twin

Hauptübersicht siehe Blatt 20

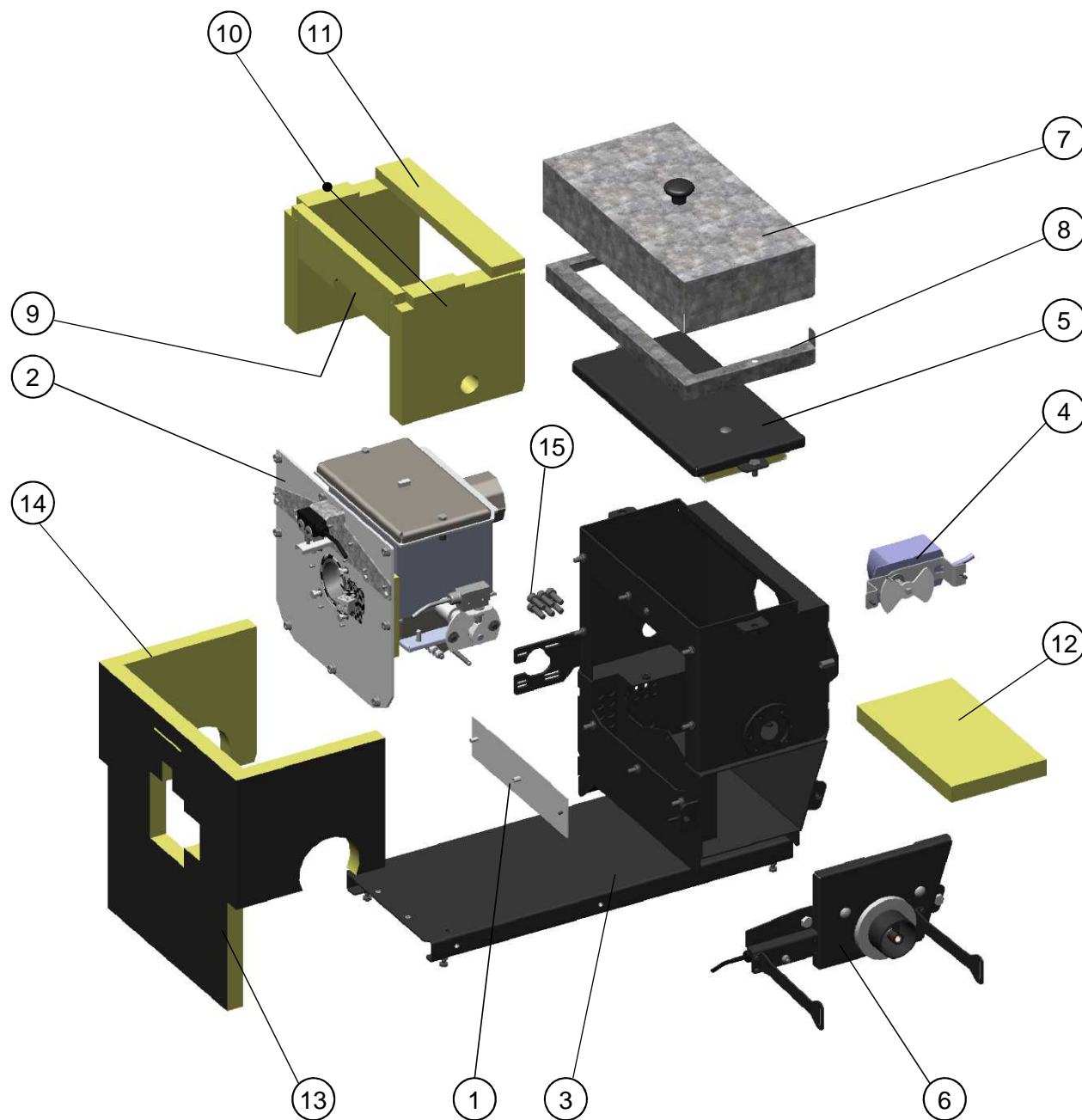


Pos.	Artikel Nr.	Benennung
1	41910-01	Differenzdruck-Schalter Typ 605
2	023-1331	Halterung für Differenzdruckschalter
3	80243	Bohrschraube DIN7504 N/VZ 4,2x16 verzinkt



# Brenner Twin

Hauptübersicht siehe Blatt 20

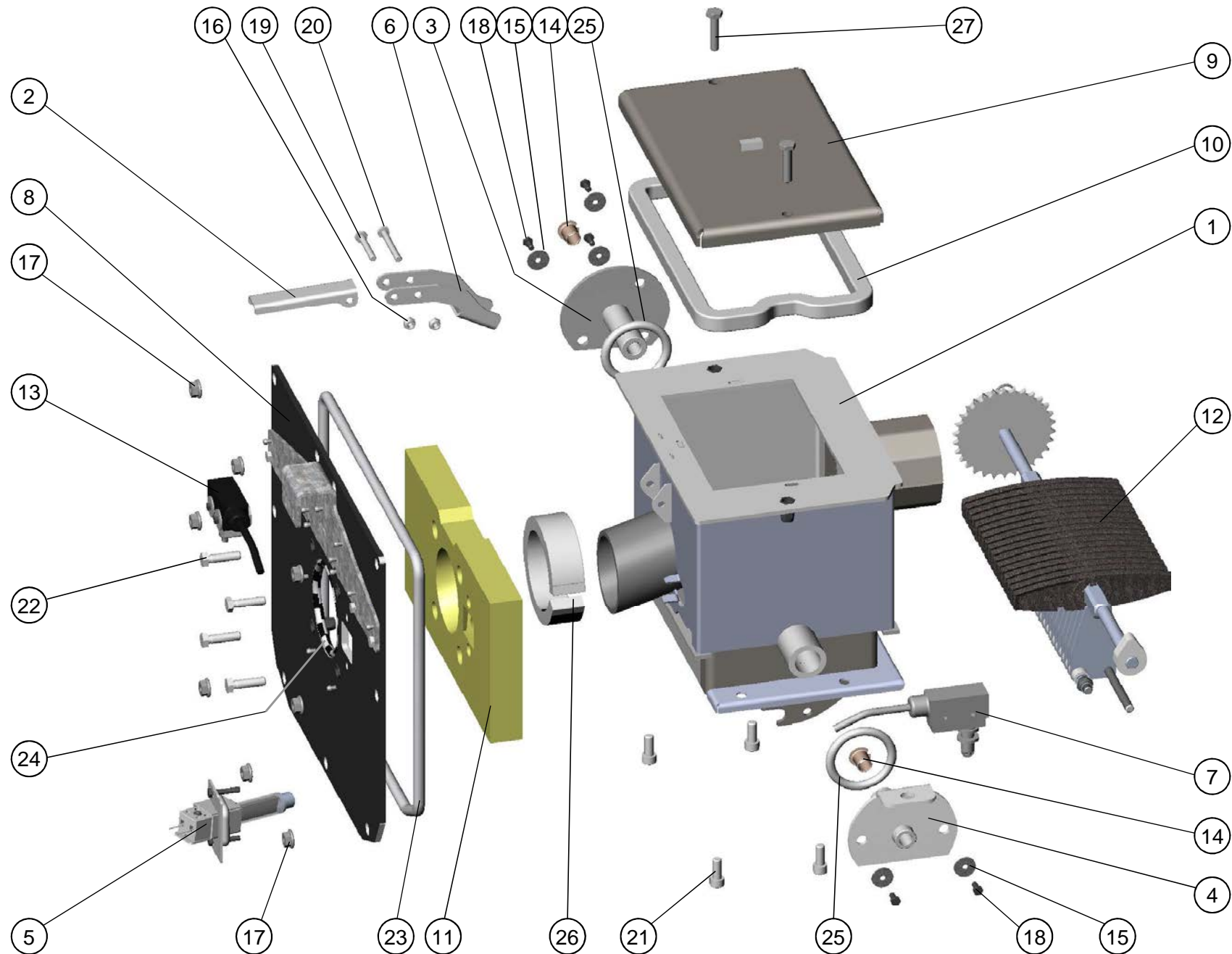


Pos.	Artikel Nr.	Benennung	Blatt
1	019-1461-KPL	Abdeckblech für Luftkammer	
2		Retorte	26
3a	023-1200LI	Grundgestell links für Twin	
3b	023-1200RE	Grundgestell rechts für Twin	
4		Luftregelung	29
5		Reinigungsdeckel oben für Twin	30
6		Aschekammer – Abdeckung	31
7	023-3135	Isolierdeckel für Twin	
8	023-3138	Blech für Isolierung Twin	
9	023-1151	Vermiculiteisolierung Front oben TWIN	
10	023-1462	Vermiculiteisolierung Retorte seitlich TWIN	
11	023-1463	Vermiculiteisolierung Retorte oben hinten TWIN-N	
12	023-1464	Vermiculiteisolierung Retorte unten TWIN-N	
13a	023-3201	Isolierung Brenner vorne Twin-N links	
13b	023-3203	Isolierung Brenner vorne Twin-N rechts	
14a	023-3202	Isolierung Brenner hinten Twin-N links	
14b	023-3204	Isolierung Brenner hinten Twin-N rechts	
15	83065Z	Zylinderschraube ISK DIN 912 8.8 M10x 30 verzinkt	



# Retorte Twin

Übersicht siehe Blatt 25





# Retorte Twin

Übersicht siehe Blatt 25

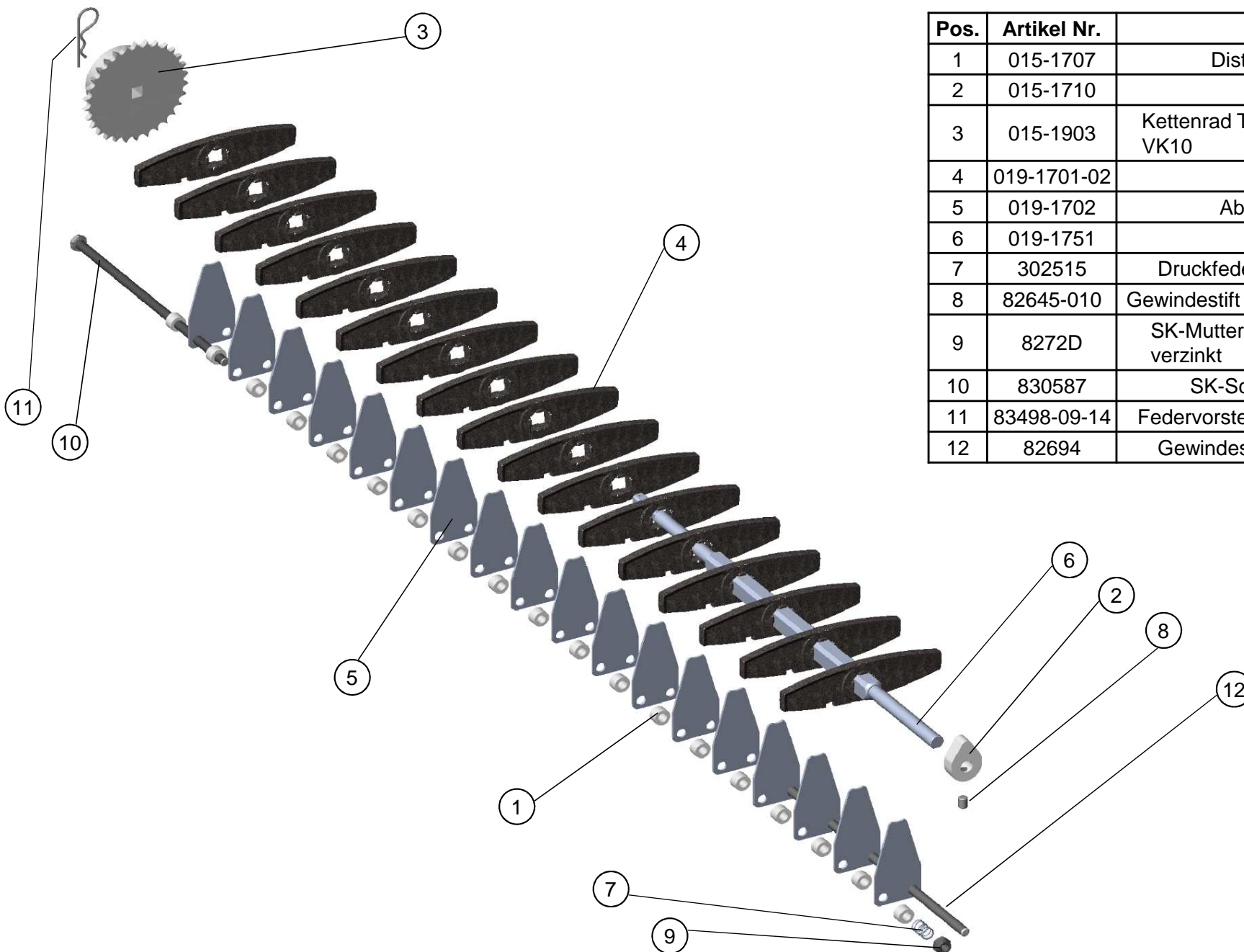


Pos.	Artikel Nr.	Benennung	Blatt
1	023-1100	Retorte Twin geschweißt	
2	015-1113	Überfüllnase für Retorte	
3	015-1130	Lageraufnahme hinten für Retorte	
4	015-1135	Lageraufnahme vorne komplett	
5	015-1145-01-E	Nachrüstsatz/Zündkeramik-Glühzündung	
6	019-1114	Hebel für Überfüllsicherung Retorte	
7	015-4555	Kabel mit Schalter Rost	
8	019-1115	Retortenflansch	
9	023-1140	Brennkammerabdeckung	
10	38301CH	Keramikfaser-Packung 16x16x 900	
11	019-1147	Vermiculiteisolierung Retortenflansch	
12		Rost inkl. Abstreifer Twin	28
13	015-4485	Kabel mit Schalter Glutbett	
14	75912	Gleitlagerbüchse wartungsfrei d=12 D=14 L=17mm	

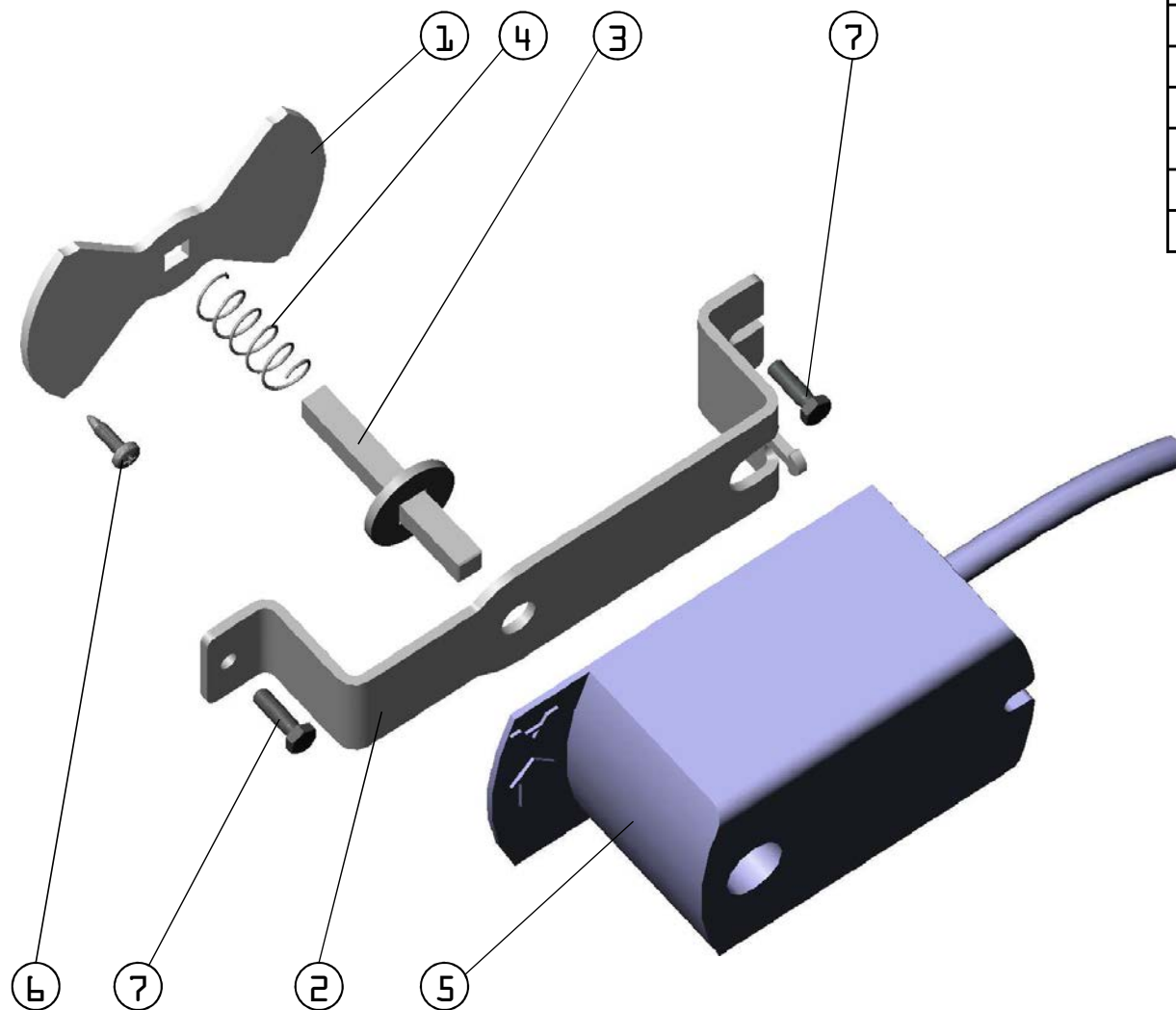
Pos.	Artikel Nr.	Benennung	Blatt
15	80350	Kotflügelscheibe DIN9022 VZ 20x5,3 verzinkt	
16	8272B	SK-Mutter DIN980 8 VZ M 6 selbstsichernd vz	
17	8272M	SK-Mutter mit Flansch DIN6923 8 VS M8 sw.vz.	
18	83020-010	SK-Schraube DIN933 8.8 VZ M 5x 10 verzinkt	
19	83036	SK-Schraube DIN933 8.8 VZ M 6x 40 verzinkt	
20	83037	SK-Schraube DIN931 8.8 VZ M 6x 50 verzinkt	
21	83043Z	Zylinderschraube ISK DIN 912 8.8 M 8x 20 vz	
22	830441	SK-Schraube DIN933 8.8 VZ M 8x 30 verzinkt	
23	38140-1120	Glasfaserpackung d=10mm x 1120mm	
24	38139-0250	Glasfaserpackung d= 8x 250mm	
25	38139-0160	Glasfaserpackung d= 8x 160mm	
26	38373	Keramikfasermatte 260x 30x 13 bis 1260°C	
27	83045	SK-Schraube DIN931 8.8 M 8x 35	

# Rost Twin

Übersicht siehe Blatt 26



Pos.	Artikel Nr.	Benennung
1	015-1707	Distanzrohr für Rost 19 Stück
2	015-1710	Nocke für Rostantrieb
3	015-1903	Kettenrad T3/8x7/32" 30Zähne mit Aufnahme VK10
4	019-1701-02	Rostplatte 17 Stück
5	019-1702	Abstreifer für Rost 18 Stück
6	019-1751	Antriebswelle für Rost
7	302515	Druckfeder d=1,0 De=11,0 Lo=17,5 n=3,5
8	82645-010	Gewindestift DIN913 45H M 8x10 flach Innenskt.
9	8272D	SK-Mutter DIN980 8 VZ M 8 selbstsichernd verzinkt
10	830587	SK-Schraube DIN931 8.8 M 8x260
11	83498-09-14	Federvorstecker einfach 2x 25mm DIN11024
12	82694	Gewindestange DIN976 VZ M8 x 310 mm



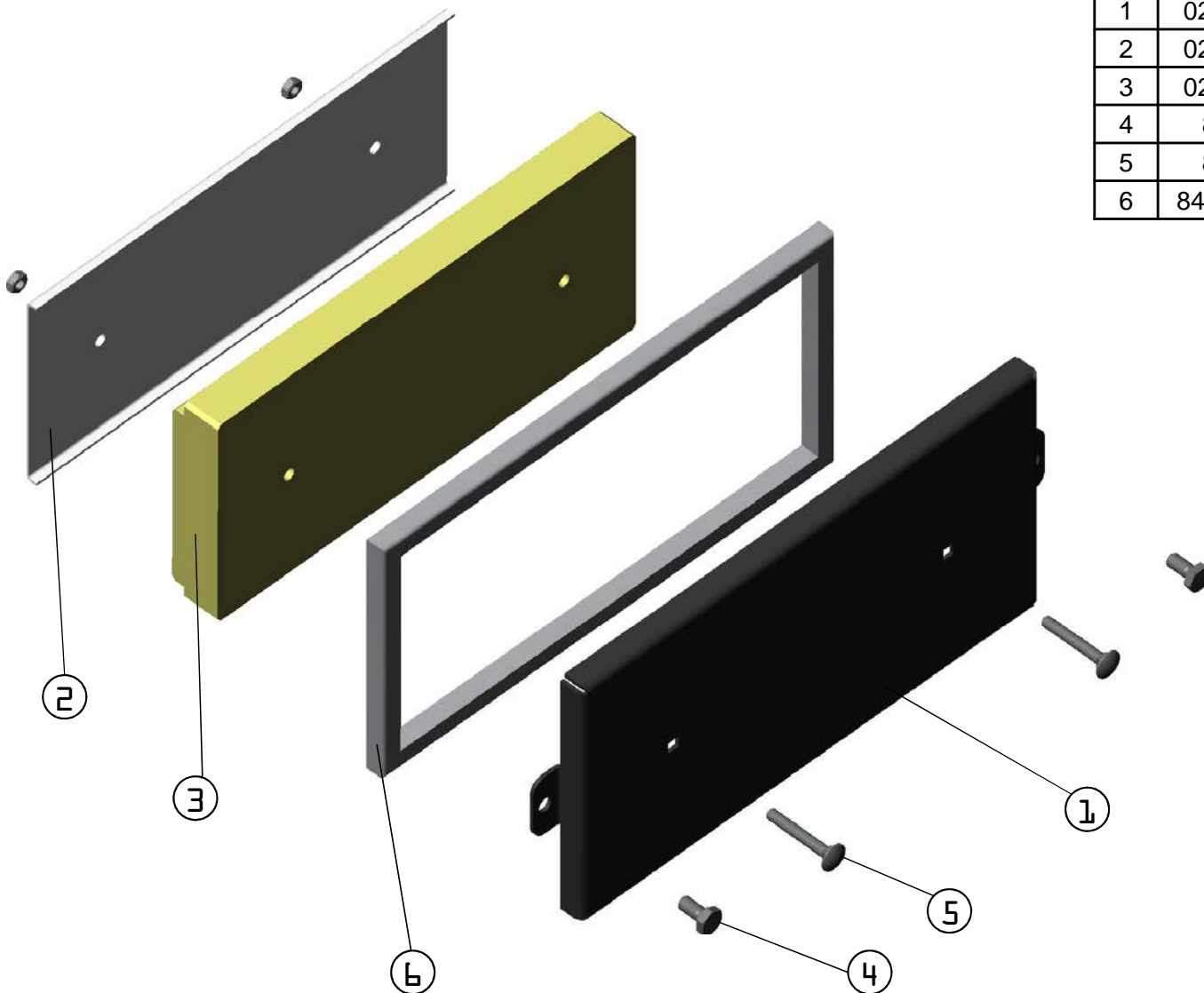
Pos.	Artikel Nr.	Benennung
1	001-2452	Drehschieber
2	010-1321	Stellmotorhalter
3	010-1322	Stellmotorhalter Welle
4	30251	Druckfeder d=0,9 De=14,4 Lo=37,5 n=5,2
5	41051-01	Stellantrieb Luftschieber
6	80243	Bohrschraube DIN7504 N/VZ 4,2x16 verzinkt
7	83021	SK-Schraube DIN933 8.8 VZ M 5x 16 verzinkt

# Reinigungsdeckel oben für Twin

Übersicht siehe Blatt 25

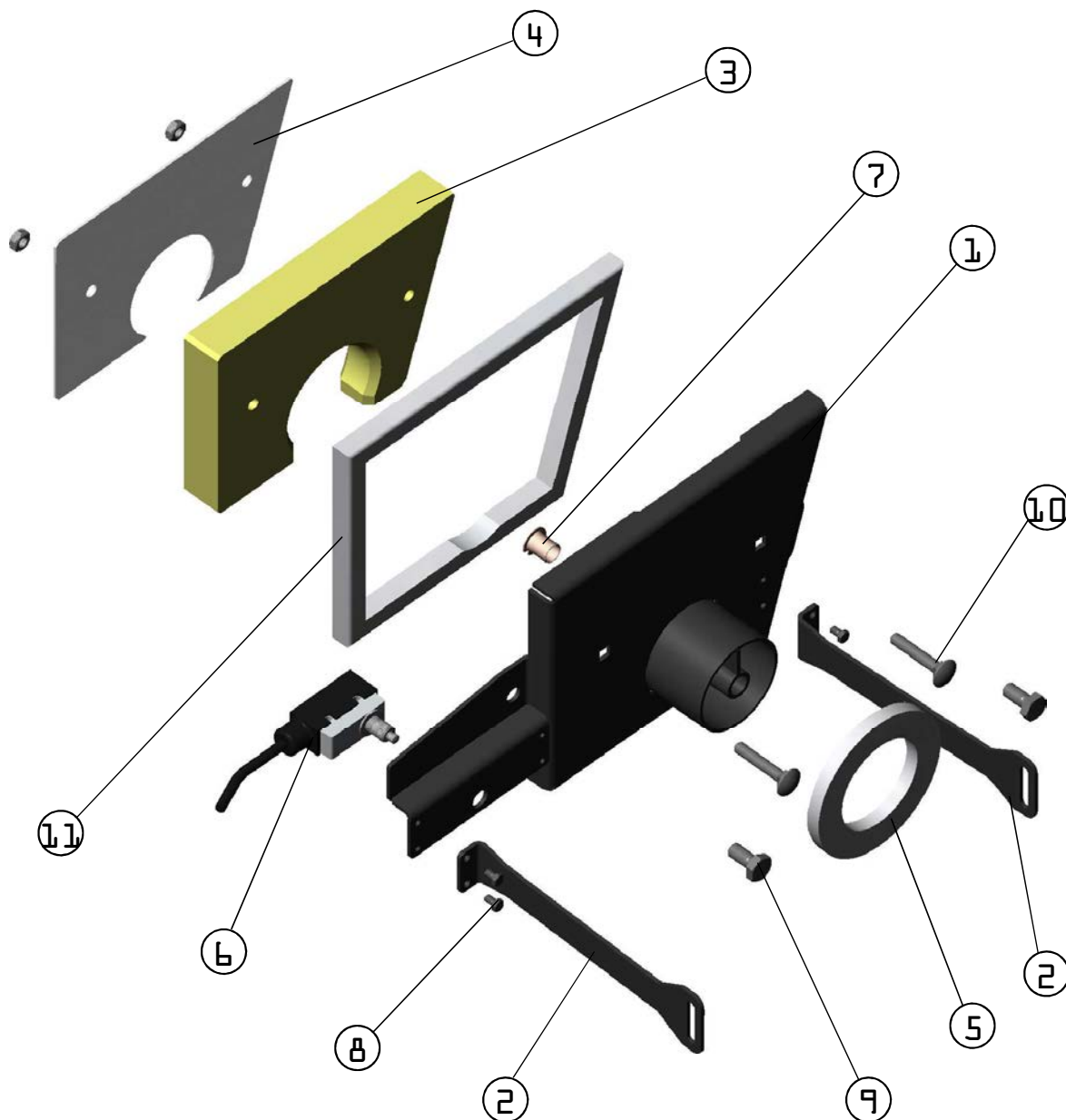


Pos.	Artikel Nr.	Benennung
	023-1400	Reinigungsdeckel oben für Twin
1	023-1401	Deckelblech für Reinigungsdeckel
2	023-1402	Schutzblech für Reinigungsdeckel
3	023-1403	Vermiculiteisolierung Reinigungsdeckel
4	83062	SK-Schraube DIN933 8.8 VZ M10x 20 verzinkt
5	83128	Flachrundschr. m.Mutter DIN603 MUvz M 8x 55 verz.
6	84222-015	Silikonschaum Vierkantprofil 15x 15x 1200mm



# Aschekammer – Abdeckung Twin

Übersicht siehe Blatt 25

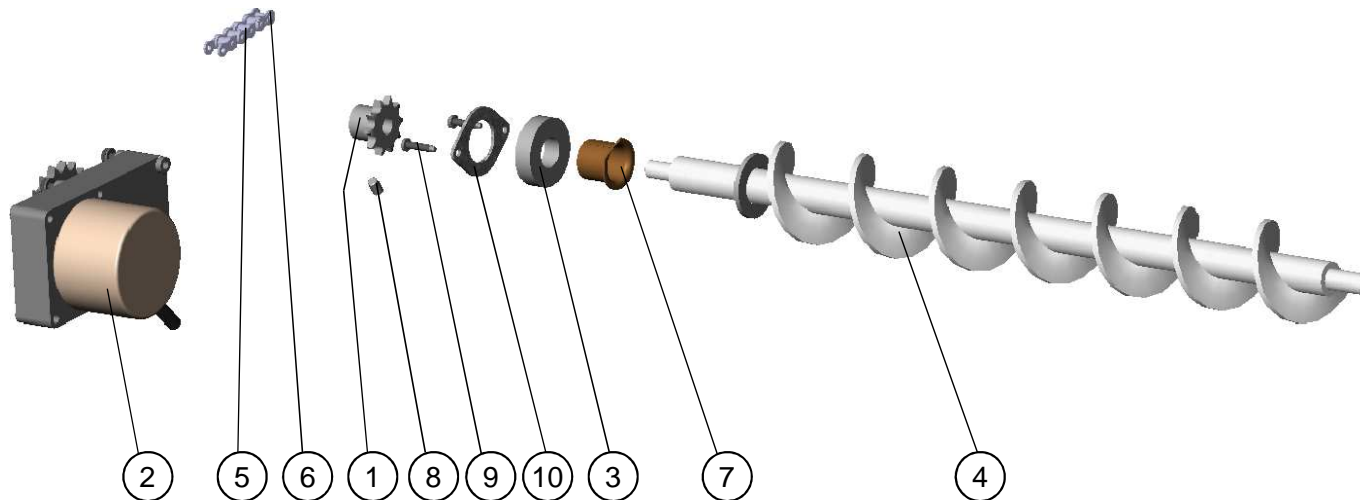


Pos.	Artikel Nr.	Benennung
	023-1910LI	Aschekammerabdeckung links für Twin
	023-1910RE	Aschekammerabdeckung rechts für Twin
1a	023-1911LI	Aschekammerabdeckung links für Twin
1b	023-1911RE	Aschekammerabdeckung rechts für Twin
2	023-1913	Halteblech für Aschekübel
3	023-1916	Vermiculiteisolierung Ascheschneckenabdeckung
4	023-1917	Schutzblech für Aschedeckel
5	010-1915	Silikonschaumdichtung Ascheanschluß
6	023-4645	Kabel Aschekübel mit Schalter
7	75912	Gleitlagerbüchse wartungsfrei d=12 D=14 L=17mm
8	83020-008	SK-Schraube DIN933 8.8 VZ M 5x 8 verzinkt
9	83062	SK-Schraube DIN933 8.8 VZ M10x 20 verzinkt
10	83126	Flachrundschr. m.Mutter DIN603 MUvz M 8x 45 verz.
11	84222-015	Silikonschaum Vierkantprofil 15x 15x 740mm

# Entaschung Twin

Hauptübersicht siehe Blatt 20

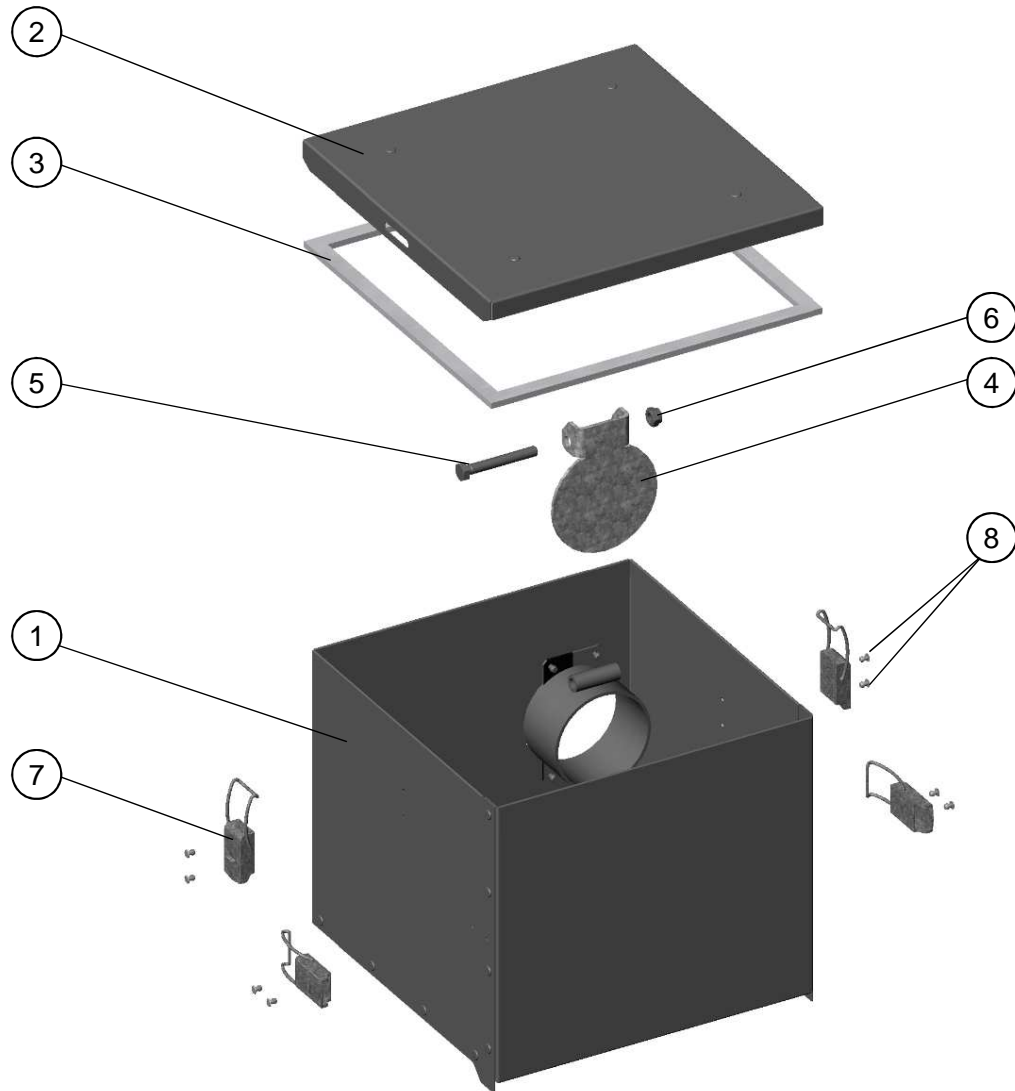
Pos.	Artikel Nr.	Benennung
1	015-1926	Kettenrad T3/8x7/32" 10 Zähne, Bohrung 10mm
2	015-1930	Rost-, Asche und Wirbulatorantrieb, mit Kettenrad, Kabel und Stecker
3	015-1932	Silikonschaumdichtung Entaschung, Ring d/D=18/40 s=10mm
4a	019-1940	Ascheschnecke <b>TWIN-links</b> , lg=498,5mm komplett
4b	023-1940	Ascheschnecke <b>TWIN-rechts</b> , lg=498,5mm komplett
5	75114-800	Rollenkette für Entaschung TWIN
6	75116	Rollenketten-Schlußglied
7	75922-01	Gleitlagerbüchse, einseitig abgesetzter Bund d=20 D=23 L=21,5mm
8	82644-010	Gewindestift DIN913 45H M 6x10 Innenskt+Kegelkuppe
9	80126	Blechschrabe DIN7981 VZ 4,2x19
10	015-1931	Dichtblech für Entaschung





# Aschebehälter Twin

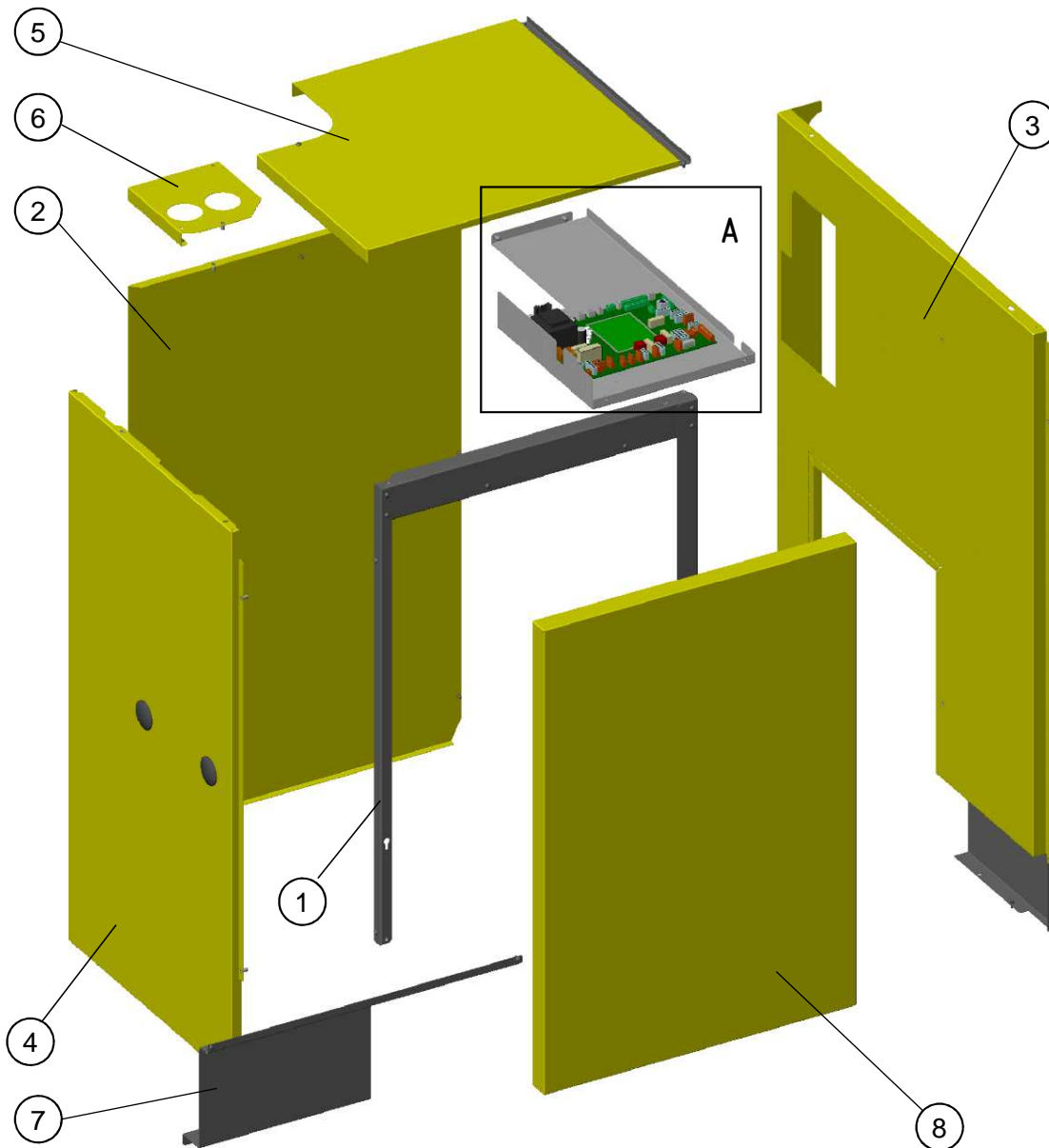
Hauptübersicht siehe Blatt 20



Pos.	Artikel Nr.	Benennung
	023-1970LI	Aschebehälter für Twin links komplett
	023-1970RE	Aschebehälter für Twin rechts komplett
1a	023-1971LI	Aschenkübel Korpus f. Twin links
1b	023-1971RE	Aschenkübel Korpus f. Twin rechts
2	023-1975	Aschenkübel Deckel für Twin
3	84223-015	Silikonschaum Vierkantprofil 15x 8x 1080mm
4	015-1979	Klappe für Aschebehälter
5	83054	SK-Schraube DIN933 8.8 VZ M 8x 60 verzinkt
6	8272D	SK-Mutter DIN980 8 VZ M 8 selbstsichernd verzinkt
7	54365	CAMLOC Spannverschuß 1429L02-3X1BP mit Spannbügel
8	82309	Blindniete DIN7337 A ST/ST B 3,2x6 dicht

# Verkleidung Twin

Hauptübersicht siehe Blatt 20



Pos.	Artikel Nr.	Benennung
1a	023-3009Li	Türrahmen links
1b	023-3009Re	Türrahmen rechts
2a	023-3021Li	Rückwand links
2b	023-3021Re	Rückwand rechts
3a	023-3030	Seitenteil links RAL1028 für Twin
3b	023-3040	Seitenteil rechts RAL1028 für Twin
4a	023-3131Li	Seitenwand für Twin links RAL1028
4b	023-3131Re	Seitenwand für Twin rechts RAL1028
5a	023-3051Li	Deckel komplett links
5b	023-3051Re	Deckel komplett rechts
6a	023-3081Li	Pelletschlauchabdeckung komplett links
6b	023-3081Re	Pelletschlauchabdeckung komplett rechts
7a	023-3121Li	Schutzblech komplett links
7b	023-3121Re	Schutzblech komplett rechts
8a	023-3126Li	Vorderteil komplett links
8b	023-3126Re	Vorderteil komplett rechts
9a	023-4111LI	E-Paneel für Twin links
9b	023-4111RE	E-Paneel für Twin rechts
10	020-4120-03	Kesselsteuerungsplatine AEL3-Twin Ersatzteil

