

Beschreibung

Einpolige, thermische Schutzschalter mit verschiedenen Montagemöglichkeiten. Zuverlässiges Schaltverhalten durch Sprungschaltmechanismus und unbeeinflussbare Freiauslösung.

Typ 2-5700-...-DD-...: Druck/Druck-Auslösung lieferbar wie abgebildet. Erfüllen die Geräteschutzschalternorm EN 60934 (IEC 60934): R(M)-Typ, TO.

Typische Anwendungsgebiete

Elektromotoren, Ladegleichrichter, Transformatoren, Haushalts- und Büromaschinen, elektrische Werkzeuge, Kraftfahrzeug-Bordnetze

Bestellnummernschlüssel

Typennummer

2-5000 Flanschmontage

2-5700 Gewindehalsmontage

Montageart - nur für Typ 2-5700

IG1 Kunststoffgewindehals 3/8-27UNS-2A mit aufgeschraubter Sechskant- und Kunststoffrändelmutter (> 5 Stück: Sechskant- und Kunststoffrändelmuttern lose beige stellt)

IG2 Kunststoffgewindehals M12x1 mit aufgeschraubter Sechskant- und Rändelmutter (> 5 Stück: Sechskant- und Rändelmuttern lose beige stellt)

Anschlussart

P10 Flachstecker DIN 46244-A6,3-0,8

K10 Klemmanschlüsse M4x6

Handauslöser (wahlweise)

H Handauslöser (sep. Knopf nur 2-5000)

DD Handauslöser (Druck/Druck nur 2-5700)

Nennstrombereich

0,05...25 A

2-5700-IG1-P10-DD-8 A Bestellbeispiel

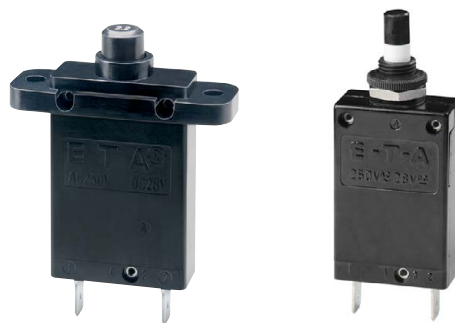
Bitte beachten Sie unsere Mindestbestellmengen.

Vorzugstypen

Vorzugstypen	Vorzugs-nennströme (A)															
	1	2	3	4	5	6	8	10	12	15	16	20	25			
2-5700-IG1-P10-	x	x	x	x	x	x	x	x	x	x	x	x	x	x		
2-5700-IG1-P10-DD			x	x	x	x	x	x	x	x	x	x	x	x		
2-5700-IG2-P10-			x	x	x	x	x	x	x	x	x	x	x	x		
2-5700-IG2-P10-DD			x	x	x	x	x	x	x	x	x	x	x	x		

Zulassungen

Prüfstelle	Prüfnorm	Nennspannung	Nennstrombereich
VDE	IEC/EN 60934	AC 250 V DC 28 V	0,05 A...25 A 0,05 A...25 A
UL	UL 1077	AC 250 V DC 50 V	0,05 A...20 A 0,05 A...25 A
CSA	C22.2 No 235	AC 250 V DC 50 V	0,05 A...20 A 0,05 A...25 A
CQC	GB 17701	AC 250 V DC 28 V	0,05 A...25 A 0,05 A...25 A



2-5000-...

2-5700-...

Technische Daten

Nähere Erläuterungen siehe: www.e-t-a.de/ti_d

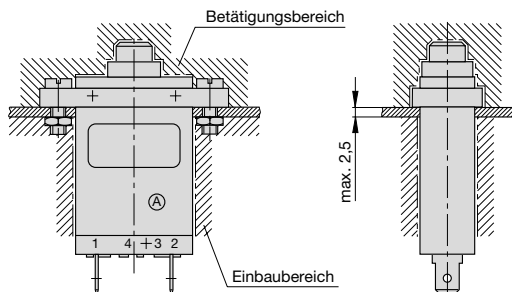
Nennspannung	AC 250 V; DC 28 V		
Nennstrombereich	0,05...25 A		
Lebensdauer	AC 250 V / DC 28 V: 0,05...16 A 5 000 Schaltspiele mit 2 x I _N , induktiv 17...25 A 5 000 Schaltspiele mit 2 x I _N , ind.arm		
Umgebungstemperatur	-20...60 °C		
Isolationskoordination (IEC 60664)	2,5 kV/2 verstärkte Isolation im Betätigungsbereich		
Spannungsfestigkeit Betätigungsbereich	Prüfspannung AC 3 000 V		
Isolationswiderstand	> 100 MΩ (DC 500 V)		
Schaltvermögen I _{cn}	0,05...2,5 A 8 x Nennstrom 3...5 A 20 x Nennstrom 6...12 A 200 A, höheres Schaltvermögen auf Anfrage 13...25 A 300 A		
Schaltvermögen (UL 1077)	I _N 0,05...20 A 0,05...25 A (höhere Werte auf Anfrage)	U _N AC 250 V DC 50 V	2 000 A 2 500 A
Schutzart (IEC 60529)	Betätigungsbereich IP40, Anschlussbereich IP00		
Schwingungsfestigkeit	8 g (57-500 Hz), ± 0,61 mm (10-57 Hz) Prüfung nach IEC 60068-2-6, Test Fc, 10 Frequenzzyklen/Achse		
Stoßfestigkeit	25 g (11 ms), Prüfung nach IEC 60068-2-27, Test Ea		
Korrosionsfestigkeit	96 Std. in 5 % Salznebel, Prüfung nach IEC 60068-2-11, Test Ka		
Feuchtigkeitsprüfung	240 Std. in 95 % rel. Feuchte, Prüfung nach IEC 60068-2-78, Test Cab		
Masse	ca. 29 g		

Nennströme und typische Innenwiderstände

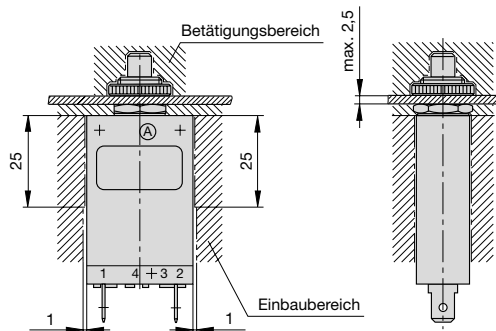
Nennstrom (A)	Innenwiderstand (Ω)	Nennstrom (A)	Innenwiderstand (Ω)
0,05	280	3	0,1
0,08	100	3,5	0,06
0,1	110	4	0,06
0,2	29	4,5	0,05
0,3	14	5	0,05
0,4	7	6	0,02
0,5	4,9	7	0,02
0,6	3,4	8	0,02
0,7	2,5	10	< 0,02
0,8	1,8	12	< 0,02
1	1,2	13	< 0,02
1,2	0,8	15	< 0,02
1,5	0,6	16	< 0,02
1,8	0,4	20	< 0,02
2	0,3	22	< 0,02
2,5	0,2	25	< 0,02

Einbauzeichnungen

2-5000-P10

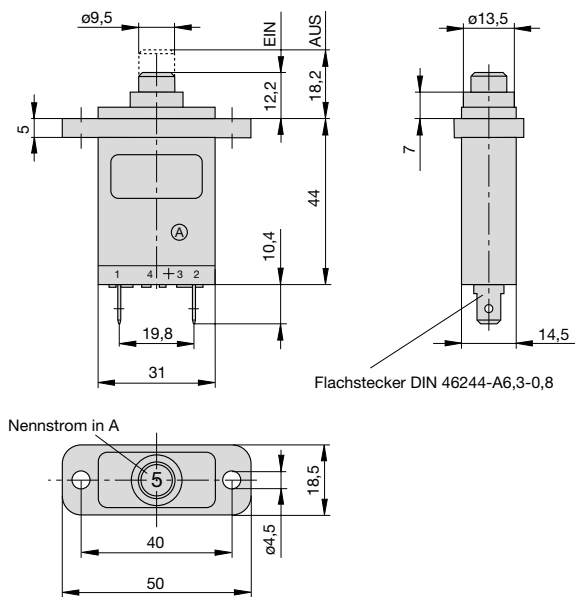


2-5700-P10



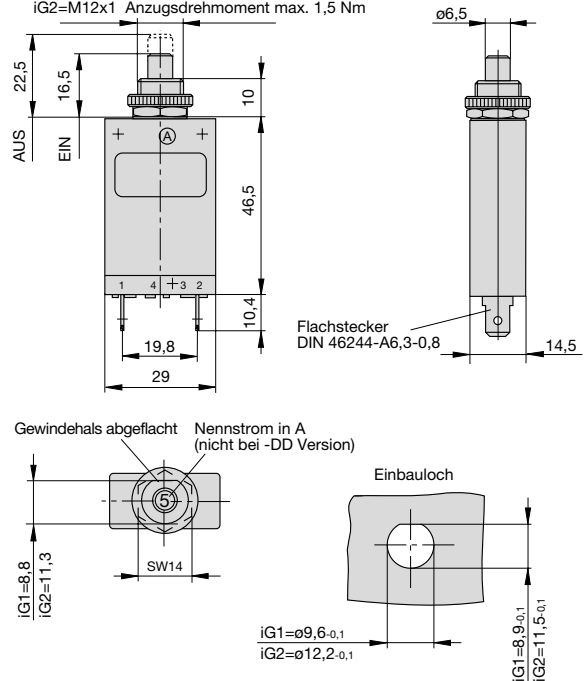
Maßbilder

2-5000-P10



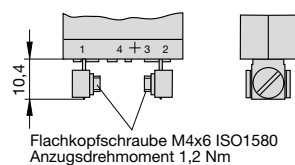
2-5700-P10

iG1= 3/8-27UNS-2A Anzugsdrehmoment max. 1 Nm
iG2=M12x1 Anzugsdrehmoment max. 1,5 Nm

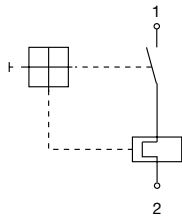


Anschlussarten

-K10

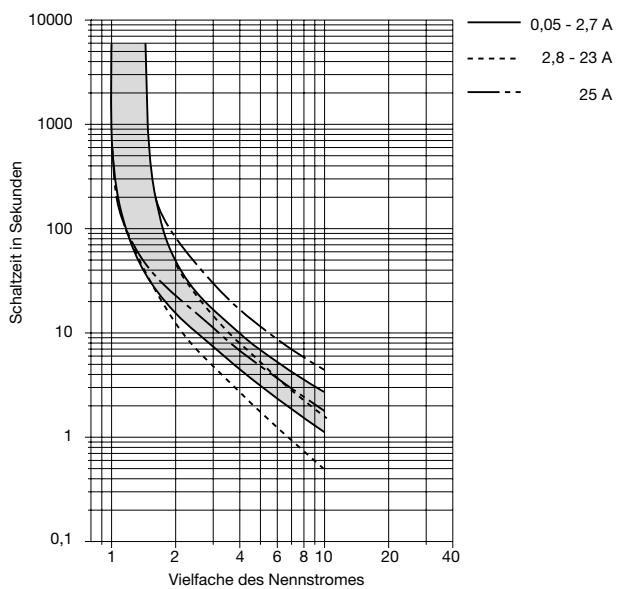


Schaltbilder



Zeit/Strom-Kennlinie

(Gesamtabschaltzeit bei Nennspannung)
Umgebungstemperatur 23 °C

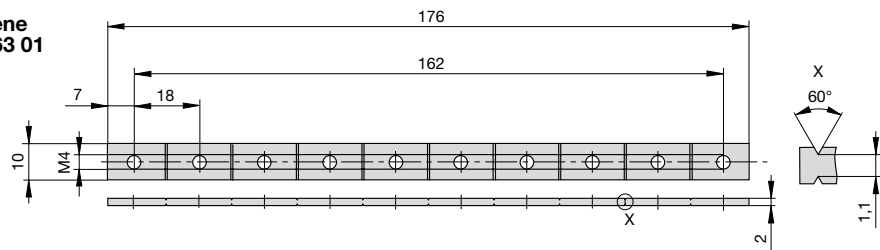


Die Zeit/Strom-Kennlinie ist abhängig von den Umgebungstemperaturen. Um eine vorzeitige oder späte Abschaltung zu vermeiden, muss der Schutzschalterennstrom mit einem Temperaturfaktor multipliziert werden (siehe auch Kapitel Technische Informationen).

Umgebungstemperatur °C	-20	-10	0	23	40	50	60
Temperaturfaktor	0,76	0,84	0,92	1	1,08	1,16	1,24

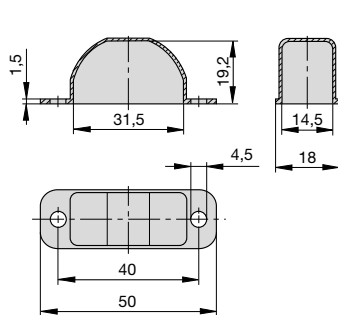
Zubehör für Typen 2-5000 und 2-5700 mit Klemmanschlüssen -K10

Verbindungsschiene
Best.-Nr. Y 303 563 01

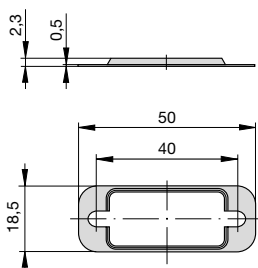


Zubehör für Typ 2-5000

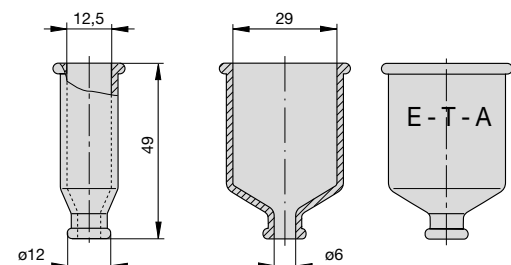
Weichplastik-Schutzkappe transparent zur Knopfbedeckung (IP64)
Best.-Nr. Y 300 728 01



Halteplatte dazu
Best.-Nr. Y 301 056 02



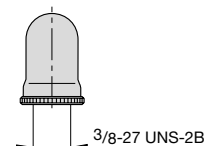
Weichplastik-Schutzkappe transparent zur Anschlussabdeckung (IP64)
Best.-Nr. Y 300 476 01



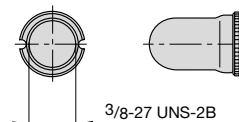
Zubehör für Typ 2-5700-...

Für Knopfbedeckung Gewinde 3/8" (gemäß Ausführung -iG1)

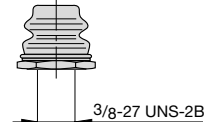
Schutzkappe transparent Y 300 538 01 und Rändelmutter Y 300 628 01
Best.-Nr. X 200 799 01 (IP64)



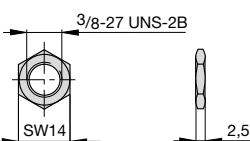
Weichplastik-Schutzkappe transparent mit Spezialrändelmutter
Best.-Nr. X 200 798 02 (IP64)



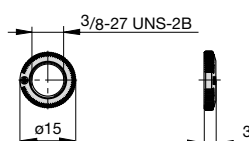
Schutzkappe schwarz mit Sechskantmutter ohne O-Ring (IP64)
Best.-Nr. X 210 739 01 mit transparenter Schutzkappe (IP64)
Best.-Nr. X 201 296 03



Sechskantmutter
Best.-Nr. Y 300 192 01



Kunststoffrändelmutter
Best.-Nr. Y 307 117 02

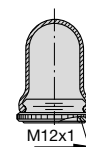


Für Knopfbedeckung Gewinde M12 (gemäß Ausführung -iG2)

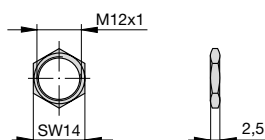
Schutzkappe schwarz mit O-Ring (IP66 und IP67)
Best.-Nr. X 200 801 03
Best.-Nr. X 200 801 08 (transparent) mit O-Ring (IP66/IP67)



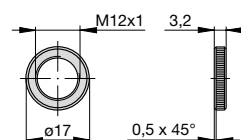
Weichplastik-Schutzkappe transparent mit Rändelmutter und O-Ring (IP64)
Best.-Nr. X 210 663 01



Sechskantmutter
Best.-Nr. Y 300 116 02



Rändelmutter
Best.-Nr. Y 302 065 01



Die zur Verfügung gestellten Informationen zu unseren Produkten sind nach unserem Wissen genau und zuverlässig, jedoch übernimmt E-T-A keine Verantwortung für den Einsatz in einer Anwendung, die nicht der vorliegenden Spezifikation entspricht. E-T-A behält sich das Recht vor, Spezifikationen im Sinne des technischen Fortschritts jederzeit zu ändern. Maßänderungen sind vorbehalten, bei Bedarf bitte neuestes Maßblatt mit Toleranzen anfordern. Maße, Daten, Abbildungen und Beschreibung sind unverbindlich! Änderungen sowie auch Irrtümer und Druckfehler vorbehalten. Die Bestellbezeichnung der Geräte kann von deren Beschriftung abweichen.