

- 1 90° Eckverbinder
- 2 Kreuzverbinder mit 1 Mitteldurchgang / 3 Abgängen
- 3 90°-Winkel
- 4 Bodenbefestigung
- 5 Kreuzverbinder mit 1 Durchgang / 4 Abgängen
- 6 Kreuzverbinder mit 1 Durchgang / 2 Gelenkabgängen

Rohrverbinder für Sicherheitssysteme

Hergestellt aus verzinktem Temperguss um die Stärke, Qualität und Konformität der Produkte zu gewährleisten.

NORMA-Rohrverbinder lassen sich leicht montieren, um Sicherheitssysteme zu errichten.



Vorteile auf einen Blick

- Edelstahlschraube
- Garantie bis 1500 N/m Belastung
- Kein Schweißen, somit keine Feuererlaubnis erforderlich
- Keine Gewinde, keine Verschraubung
- Mit einfachem Sechskantschlüssel montierbar
- Vielseitiges System, vor Ort veränderbar
- Lackierbar

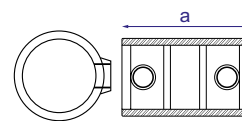
Anwendungen

- Handläufe
- Sicherheitsgeländer/Schutzbarrieren
- Fallschutz
- Sonstige Anwendungen für sicheres Arbeiten
- Feste Geländer
- Maschinenschutzvorrichtungen
- Spielplätze

Werkstoffe

- Verzinkter Temperguss

Gerader Verbinder



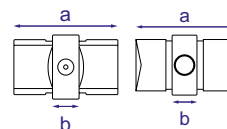
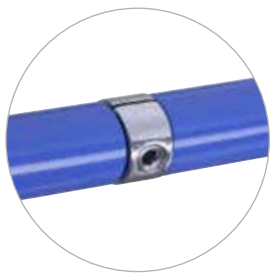
NORMAFIX® SLEEVE JOINT

Bezeichnung	Durchmesser in mm	a mm	Verzinkter Temperguss Artikel-Nr.
GERADER VERBINDER 26.9	26.9	76	0819 6301 027
GERADER VERBINDER 33.7	33.7	90	0819 6301 034
GERADER VERBINDER 42.4	42.4	100	0819 6301 042
GERADER VERBINDER 48.3	48.3	100	0819 6301 048
GERADER VERBINDER 60.3	60.3	120	0819 6301 060



Refer to page 191.

Klemmring



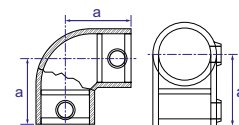
NORMAFIX® KLEMMRING

Bezeichnung	Durchmesser in mm	a mm	b mm	Verzinkter Temperguss Artikel-Nr.
KLEMMRING 33.7	33.7	78	20	0819 6302 034
KLEMMRING 42.4	42.4	78	20	0819 6302 042
KLEMMRING 48.3	48.3	78	20	0819 6302 048



Refer to page 191.

90° Winkel



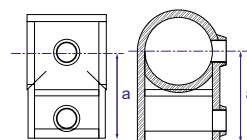
NORMAFIX® 90° WINKEL

Bezeichnung	Durchmesser in mm	a mm	Verzinkter Temperguss Artikel-Nr.
90° WINKEL 26.9	26.9	41	0819 6303 027
90° WINKEL 33.7	33.7	46	0819 6303 034
90° WINKEL 42.4	42.4	60	0819 6303 042
90° WINKEL 48.3	48.3	68	0819 6303 048
90° WINKEL 60.3	60.3	84	0819 6303 060



Refer to page 191.

90° Verbinder



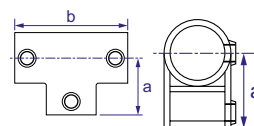
NORMAFIX® 90° VERBINDER

Bezeichnung	Durchmesser in mm	a mm	Verzinkter Temperguss Artikel-Nr.
90° VERBINDER 26.9	26.9	41	0819 6304 027
90° VERBINDER 33.7	33.7	46	0819 6304 034
90° VERBINDER 42.4	42.4	60	0819 6304 042
90° VERBINDER 48.3	48.3	68	0819 6304 048
90° VERBINDER 60.3	60.3	84	0819 6304 060



Refer to page 191.

T-Verbinder



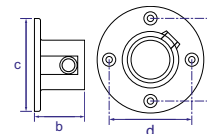
NORMAFIX® T-VERBINDER

Bezeichnung	Durchmesser in mm	a mm	b mm	Verzinkter Temperguss Artikel-Nr.
T-VERBINDER 26.9	26.9	41	82	0819 6305 027
T-VERBINDER 33.7	33.7	46	92	0819 6305 034
T-VERBINDER 42.4	42.4	60	120	0819 6305 042
T-VERBINDER 48.3	48.3	68	135	0819 6305 048
T-VERBINDER 60.3	60.3	84	168	0819 6305 060



Refer to page 191.

Wandbefestigung



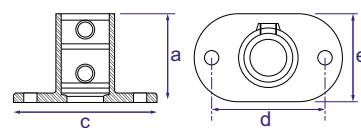
NORMAFIX® WANDBEFESTIGUNG

Bezeichnung	Durchmesser in mm	b mm	c mm	d mm	Verzinkter Temperguss Artikel-Nr.
WANDBEFESTIGUNG 26.9	26.9	42	83	59	0819 6306 027
WANDBEFESTIGUNG 33.7	33.7	48	89	65	0819 6306 034
WANDBEFESTIGUNG 42.4	42.4	51	102	76	0819 6306 042
WANDBEFESTIGUNG 48.3	48.3	59	114	88.5	0819 6306 048
WANDBEFESTIGUNG 60.3	60.3	64	128	97	0819 6306 060



Refer to page 191.

Bodenbefestigung



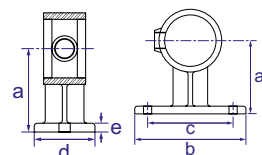
NORMAFIX® BODENBEFESTIGUNG

Bezeichnung	Durchmesser in mm	a mm	c mm	d mm	e mm	Verzinkter Temperguss Artikel-Nr.
BODENBEFESTIGUNG 26.9	26.9	60	105	76	52	0819 6307 027
BODENBEFESTIGUNG 33.7	33.7	71	127	89	62	0819 6307 034
BODENBEFESTIGUNG 42.4	42.4	84	139	101	72	0819 6307 042
BODENBEFESTIGUNG 48.3	48.3	89	152	114	86	0819 6307 048
BODENBEFESTIGUNG 60.3	60.3	104	165	127	96	0819 6307 060



Refer to page 191.

Geländerführung



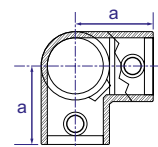
NORMAFIX® GELÄNDERFÜHRUNG

Bezeichnung	Durchmesser in mm	a mm	b mm	c mm	d mm	e mm	Verzinkter Temperguss Artikel-Nr.
GELÄNDERFÜHRUNG 26.9	26.9	54	77	57	44	7	0819 6308 027
GELÄNDERFÜHRUNG 33.7	33.7	57	80	62	44	7	0819 6308 034
GELÄNDERFÜHRUNG 42.4	42.4	62	102	82.5	45	7	0819 6308 042
GELÄNDERFÜHRUNG 48.3	48.3	70	107	82.5	50	7	0819 6308 048



Refer to page 191.

90° Eckverbinder



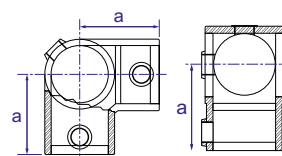
NORMAFIX® 90° ECKVERBINDER

Bezeichnung	Durchmesser in mm	a mm	Verzinkter Temperguss Artikel-Nr.
90° ECKVERBINDER 26.9	26.9	41	0819 6309 027
90° ECKVERBINDER 33.7	33.7	48	0819 6309 034
90° ECKVERBINDER 42.4	42.4	60	0819 6309 042
90° ECKVERBINDER 48.3	48.3	68	0819 6309 048
90° ECKVERBINDER 60.3	60.3	84	0819 6309 060



Refer to page 191.

90° Eckverbinder mit Durchgang



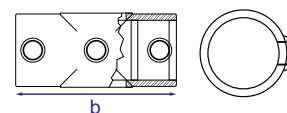
NORMAFIX® 90° ECKVERBINDER MIT DURCHGANG

Bezeichnung	Durchmesser in mm	a mm	Verzinkter Temperguss Artikel-Nr.
90° ECKVERBINDER MIT DURCHGANG 26.9	26.9	41	0819 6310 027
90° ECKVERBINDER MIT DURCHGANG 33.7	33.7	46	0819 6310 034
90° ECKVERBINDER MIT DURCHGANG 42.4	42.4	60	0819 6310 042
90° ECKVERBINDER MIT DURCHGANG 48.3	48.3	68	0819 6310 048
90° ECKVERBINDER MIT DURCHGANG 60.3	60.3	84	0819 6310 060



Refer to page 191.

Kreuzverbinder mit 1 Durchgang / 2 Abgängen



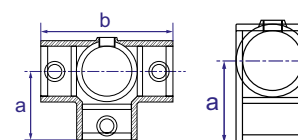
NORMAFIX® KREUZVERBINDER MIT 1 DURCHGANG / 2 ABGÄNGEN

Bezeichnung	Durchmesser in mm	a mm	Verzinkter Temperguss Artikel-Nr.
KREUZVERBINDER MIT 1 DURCHGANG / 2 ABGÄNGEN 26.9	26.9	82	0819 6311 027
KREUZVERBINDER MIT 1 DURCHGANG / 2 ABGÄNGEN 33.7	33.7	92	0819 6311 034
KREUZVERBINDER MIT 1 DURCHGANG / 2 ABGÄNGEN 42.4	42.4	120	0819 6311 042
KREUZVERBINDER MIT 1 DURCHGANG / 2 ABGÄNGEN 48.3	48.3	135	0819 6311 048
KREUZVERBINDER MIT 1 DURCHGANG / 2 ABGÄNGEN 60.3	60.3	168	0819 6311 060



Refer to page 191.

Kreuzverbinder mit 1 Mitteldurchgang / 3 Abgängen



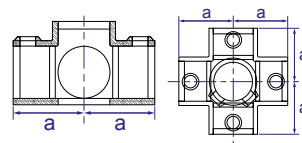
NORMAFIX® KREUZVERBINDER MIT 1 MITTELDURCHGANG / 3 ABGÄNGEN

Bezeichnung	Durchmesser in mm	a mm	b mm	Verzinkter Temperguss Artikel-Nr.
KREUZVERBINDER MIT 1 MITTELDURCHGANG / 3 ABGÄNGEN 26.9	26.9	41	82	0819 6312 027
KREUZVERBINDER MIT 1 MITTELDURCHGANG / 3 ABGÄNGEN 33.7	33.7	46	92	0819 6312 034
KREUZVERBINDER MIT 1 MITTELDURCHGANG / 3 ABGÄNGEN 42.4	42.4	60	120	0819 6312 042
KREUZVERBINDER MIT 1 MITTELDURCHGANG / 3 ABGÄNGEN 48.3	48.3	68	136	0819 6312 048
KREUZVERBINDER MIT 1 MITTELDURCHGANG / 3 ABGÄNGEN 60.3	60.3	84.5	169	0819 6312 060



Refer to page 191.

Kreuzverbinder mit 1 Durchgang / 4 Abgängen



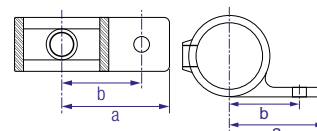
NORMAFIX® KREUZVERBINDER MIT 1 DURCHGANG / 4 ABGÄNGEN

Bezeichnung	Durchmesser in mm	a mm	Verzinkter Temperguss Artikel-Nr.
KREUZVERBINDER MIT 1 DURCHGANG / 4 ABGÄNGEN 26.9	26.9	41	0819 6313 027
KREUZVERBINDER MIT 1 DURCHGANG / 4 ABGÄNGEN 33.7	33.7	46	0819 6313 034
KREUZVERBINDER MIT 1 DURCHGANG / 4 ABGÄNGEN 42.4	42.4	60	0819 6313 044
KREUZVERBINDER MIT 1 DURCHGANG / 4 ABGÄNGEN 48.3	48.3	68	0319 6313 048



Refer to page 191.

Befestigungsplatte



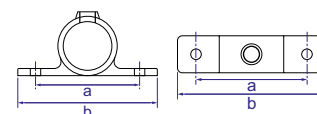
NORMAFIX® BEFESTIGUNGSPLATTE

Bezeichnung	Durchmesser in mm	a mm	b mm	Verzinkter Temperguss Artikel-Nr.
BEFESTIGUNGSPLATTE 33.7	33.7	60	43	0819 6314 034
BEFESTIGUNGSPLATTE 42.4	42.4	66	48	0819 6314 042
BEFESTIGUNGSPLATTE 48.3	48.3	70	52	0819 6314 048



Refer to page 191.

Wandbefestigung



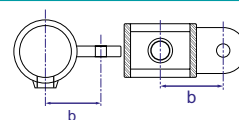
NORMAFIX® WANDBEFESTIGUNG

Bezeichnung	Durchmesser in mm	a mm	b mm	Verzinkter Temperguss Artikel-Nr.
WANDBEFESTIGUNG 33.7	33.7	86	120	0819 6315 034
WANDBEFESTIGUNG 42.4	42.4	95	130	0819 6315 042
WANDBEFESTIGUNG 48.3	48.3	104	140	0819 6315 048



Refer to page 191.

Einsteckdrehgelenk



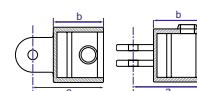
NORMAFIX® EINSTECKDREHGELENK

Bezeichnung	Durchmesser in mm	b mm	Verzinkter Temporguss Artikel-Nr.
EINSTECKDREHGELENK 33.7	33.7	43.5	0819 6316 034
EINSTECKDREHGELENK 42.4	42.4	48	0819 6316 042
EINSTECKDREHGELENK 48.3	48.3	53	0819 6316 048
EINSTECKDREHGELENK 60.3	60.3	60	0819 6316 060



Refer to page 191.

Aufnahmedrehgelenk



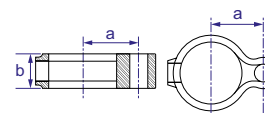
NORMAFIX® AUFNAHME DREHGELENK

Bezeichnung	Durchmesser in mm	a mm	b mm	Verzinkter Temporguss Artikel-Nr.
AUFNAHME DREHGELENK 33.7	33.7	61	38	0819 6317 034
AUFNAHME DREHGELENK 42.4	42.4	69	46	0819 6317 042
AUFNAHME DREHGELENK 48.3	48.3	77	55	0819 6317 048
AUFNAHME DREHGELENK 60.3	60.3	89	65	0819 6317 060



Refer to page 191.

Toröse



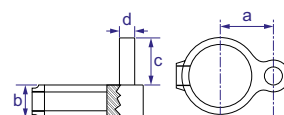
NORMAFIX® TORÖSE

Bezeichnung	Durchmesser in mm	a mm	b mm	Verzinkter Temporguss Artikel-Nr.
TORÖSE 33.7	33.7	33	25.5	0819 6318 034
TORÖSE 42.4	42.4	38	25	0819 6318 042
TORÖSE 48.3	48.3	41	25	0819 6318 048



Refer to page 191.

Torscharnier



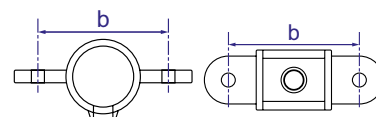
NORMAFIX® TORSCHARNIER

Bezeichnung	Durchmesser in mm	a mm	b mm	c mm	d mm	Verzinkter Temporguss Artikel-Nr.
TORSCHARNIER 33.7	33.7	33	25.5	38	12	0819 6319 034
TORSCHARNIER 42.4	42.4	38	25	38	12	0819 6319 042
TORSCHARNIER 48.3	48.3	25	25	38	12	0819 6319 048



Refer to page 191.

Doppeltes Einsteckdrehgelenk



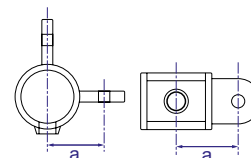
NORMAFIX® DOPPELTES EINSTECKDREHGELENK

Bezeichnung	Durchmesser in mm	b mm	Verzinkter Temperguss Artikel-Nr.
DOPPELTES EINSTECKDREHGELENK 33.7	33.7	84	0819 6320 034
DOPPELTES EINSTECKDREHGELENK 42.4	42.4	95	0819 6320 042
DOPPELTES EINSTECKDREHGELENK 48.3	48.3	105	0819 6320 048
DOPPELTES EINSTECKDREHGELENK 60.3	60.3	124	0819 6320 060



Refer to page 191.

Einsteckdrehgelenk für 90° Ecke



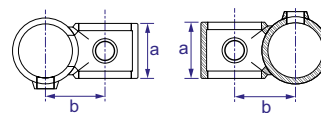
NORMAFIX® EINSTECKDREHGELENK FÜR 90° ECKE

Bezeichnung	Durchmesser in mm	a mm	Verzinkter Temperguss Artikel-Nr.
EINSTECKDREHGELENK FÜR 90° ECKE 33.7	33.7	43.5	0819 6321 034
EINSTECKDREHGELENK FÜR 90° ECKE 42.4	42.4	48	0819 6321 042
EINSTECKDREHGELENK FÜR 90° ECKE 48.3	48.3	53	0819 6321 048
EINSTECKDREHGELENK FÜR 90° ECKE 60.3	60.3	62	0819 6321 060



Refer to page 191.

Kreuzverbinder mit 2 Durchgängen



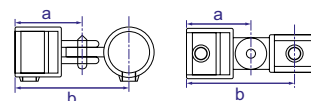
NORMAFIX® KREUZVERBINDER MIT 2 DURCHGÄNGEN

Bezeichnung	Durchmesser in mm	a mm	b mm	Verzinkter Temperguss Artikel-Nr.
KREUZVERBINDER MIT 2 DURCHGÄNGEN 26.9	26.9	31.5	38	0819 6322 027
KREUZVERBINDER MIT 2 DURCHGÄNGEN 33.7	33.7	38.5	41	0819 6322 034
KREUZVERBINDER MIT 2 DURCHGÄNGEN 42.4	42.4	46	49.5	0819 6322 042
KREUZVERBINDER MIT 2 DURCHGÄNGEN 48.3	48.3	51	55	0819 6322 048
KREUZVERBINDER MIT 2 DURCHGÄNGEN 60.3	60.3	61	67	0819 6322 060



Refer to page 191.

T-Gelenk



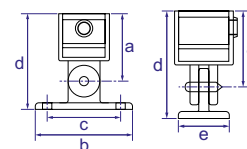
NORMAFIX® T-GELENK

Designation	Diameter in mm	a mm	b mm	Verzinkter Temperguss Artikel-Nr.
T-GELENK 26.9	26.9	61	106	0819 6323 027
T-GELENK 33.7	33.7	61	104.5	0819 6323 034
T-GELENK 42.4	42.4	69	117	0819 6323 042
T-GELENK 48.3	48.3	77	130	0819 6323 048
T-GELENK 60.3	60.3	89	152	0819 6323 060



Refer to page 191.

Basis-Drehkombination



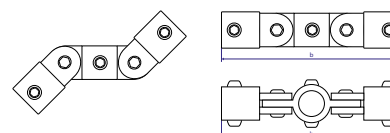
NORMAFIX® BASIS-DREHKOMBINATION

Bezeichnung	Durchmesser in mm	a mm	b mm	c mm	d mm	e mm	Verzinkter Temperguss Artikel-Nr.
BASIS-DREHKOMBINATION 33.7	33.7	61	112	85	93	52	0819 6324 034
BASIS-DREHKOMBINATION 42.4	42.4	69	112	85	98	52	0819 6324 042
BASIS-DREHKOMBINATION 48.3	48.3	77	112	85	109	52	0819 6324 048
BASIS-DREHKOMBINATION 60.3	60.3	89	112	85	121	152	0819 6324 060



Refer to page 191.

Kreuzverbinder mit 1 Durchgang / 2 Gelenkabgängen



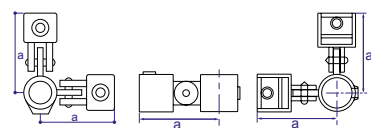
NORMAFIX® KREUZVERBINDER MIT 1 DURCHGANG / 2 GELENKABGÄNGEN

Bezeichnung	Durchmesser in mm	b mm	Verzinkter Temperguss Artikel-Nr.
KREUZVERBINDER MIT 1 DURCHGANG / 2 GELENKABGÄNGEN 33.7	33.7	208	0819 6325 034
KREUZVERBINDER MIT 1 DURCHGANG / 2 GELENKABGÄNGEN 42.4	42.4	228	0819 6325 042
KREUZVERBINDER MIT 1 DURCHGANG / 2 GELENKABGÄNGEN 48.3	48.3	259	0819 6325 048



Refer to page 191.

Kreuzverbinder mit 1 Durchgang / 2 Abgängen



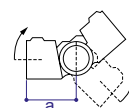
NORMAFIX® KREUZVERBINDER MIT 1 DURCHGANG / 2 ABGÄNGEN

Bezeichnung	Durchmesser in mm	a mm	Verzinkter Temporguss Artikel-Nr.
KREUZVERBINDER MIT 1 DURCHGANG / 2 ABGÄNGEN 33.7	33.7	104.5	0819 6326 034
KREUZVERBINDER MIT 1 DURCHGANG / 2 ABGÄNGEN 42.4	42.4	117	0819 6326 042
KREUZVERBINDER MIT 1 DURCHGANG / 2 ABGÄNGEN 48.3	48.3	130	0819 6326 048



Refer to page 191.

Kreuzverbinder



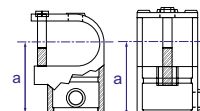
NORMAFIX® KREUZVERBINDER

Bezeichnung	Durchmesser in mm	a mm	Verzinkter Temporguss Artikel-Nr.
KREUZVERBINDER 26.9	26.9	53	0819 6327 027
KREUZVERBINDER 33.7	33.7	59	0819 6327 034
KREUZVERBINDER 42.4	42.4	73	0819 6327 042
KREUZVERBINDER 48.3	48.3	93	0819 6327 048



Refer to page 191.

Aufsteckverbinder



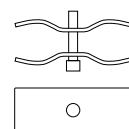
NORMAFIX® AUFSTECKVERBINDER

Bezeichnung	Durchmesser in mm	a mm	Verzinkter Temporguss Artikel-Nr.
AUFSTECKVERBINDER 33.7	33.7	52.5	0819 6328 034
AUFSTECKVERBINDER 42.4	42.4	67	0819 6328 042
AUFSTECKVERBINDER 48.3	48.3	76,5	0819 6327 048



Refer to page 191.

Zaunklemme



NORMAFIX® ZAUNKLEMME

Bezeichnung	Durchmesser in mm	Gelb eloxiert Artikel-Nr.
ZAUNKLEMME	48	0819 6333 048



Refer to page 191.